

04/11/19 תאריך הפקה:  
 31/10/19 תאריך קריאה נוכחית:  
 27/10/19 תאריך קריאה קודמת:

שם דייר: לוח לובי וגלריית המלון  
 שם אתר: עוגן רחובות 1

**לקוח/ה נכבד/ה, אנו מתכבדים להגיש את חישוב צריכת החשמל לתקופה 27/10/19 - 31/10/19:**

\*לוח לובי וגלריית המלון - 3 - (3x40)81033449

סה"כ לתשלום	מחיר לקוט"ש בא"ג	סה"כ צריכה בקוט"ש	קריאה נוכחית	קריאה קודמת	סוג צריכה	סוג תעריף
			31/10/19	27/10/19	פרטי חשבון עבור תאריכים:	
₪ 90.50	47.67	189.85	67,339.45	67,149.60	פסגה	777
₪ 11.18	39.50	28.30	38,867.80	38,839.50	גבע	778
₪ 29.54	32.70	90.35	143,822.10	143,731.75	שפל	779

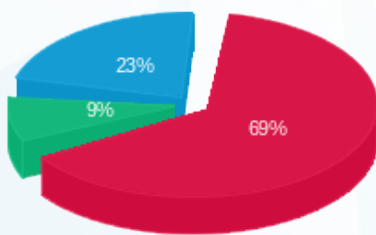
סה"כ לדייר:

שיא ביקוש	סה"כ	שפל	גבע	פסגה
2.95	308.50	90.35	28.30	189.85
	₪ 131.22	₪ 29.54	₪ 11.18	₪ 90.50

סה"כ צריכה  
 סה"כ לתשלום

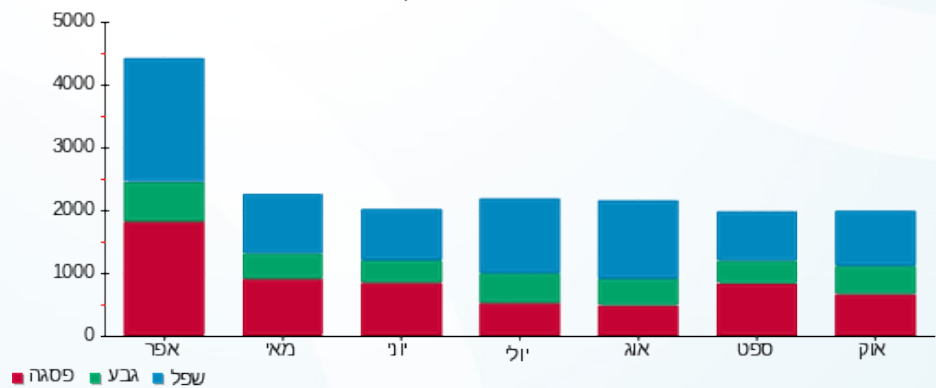
₪ 195.61	<b>תשלום קבוע</b>	
₪ 0.35	<b>תשלום עבור גודל חיבור בKVA (3x40)</b>	
₪ 327.18	<b>סה"כ לתשלום</b>	<b>לא כולל מע"מ</b>

התפלגות חיוב בש"ח לפי תע"ז



■ פסגה (₪ 90.50)  
 ■ גבע (₪ 11.18)  
 ■ שפל (₪ 29.54)

הסטוריית צריכה בקוט"ש



04/11/19 תאריך הפקדה:  
 31/10/19 תאריך קריאה נוכחית:  
 27/10/19 תאריך קריאה קודמת:

שם דייר: לוח מטבח במרתף 1-  
 שם אתר: עוגן רחובות 1

לקוח/ה נכבד/ה, אנו מתכבדים להגיש את חישוב צריכת החשמל לתקופה 27/10/19 - 31/10/19:

\* לוח מטבח במרתף 1 - 1 - 81033449 (3x200)

סוג תעריף	סוג צריכה	קריאה קודמת	קריאה נוכחית	סה"כ צריכה בקוט"ש	מחיר לקוט"ש בא"ג	סה"כ לתשלום
פרטי חשבון עבור תאריכים:						
777	פסגה	27/10/19	31/10/19	1,267.00	47.67	603.98 ₪
778	גבע	149,092.80	149,208.40	115.60	39.50	45.66 ₪
779	שפל	365,771.60	366,258.00	486.40	32.70	159.05 ₪

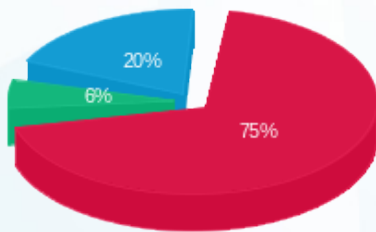
סה"כ לדייר:

פסגה	גבע	שפל	סה"כ	שיא ביקוש
1,267.00	115.60	486.40	1,869.00	29.60
603.98 ₪	45.66 ₪	159.05 ₪	808.69 ₪	

סה"כ צריכה  
 סה"כ לתשלום

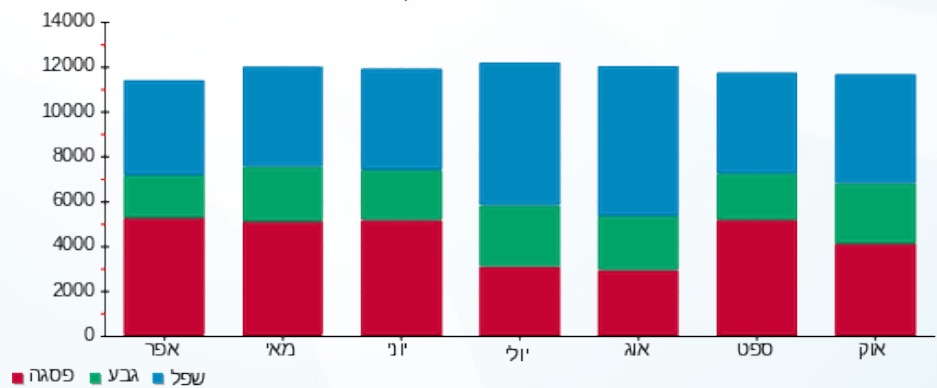
195.61 ₪	תשלום קבוע	
1.74 ₪	תשלום עבור גודל חיבור בKVA (3x200)	
1,006.04 ₪	סה"כ לתשלום	לא כולל מע"מ

התפלגות חיוב בש"ח לפי תע"ז



■ פסגה (603.98 ₪)  
 ■ גבע (45.66 ₪)  
 ■ שפל (159.05 ₪)

הסטוריית צריכה בקוט"ש





04/11/19

תאריך הפקה:

שם דייר: מטבח חיוני במרתף 1-

31/10/19

תאריך קריאה נוכחית:

שם אתר: עוגן רחובות 1

27/10/19

תאריך קריאה קודמת:

לקוח/ה נכבד/ה, אנו מתכבדים להגיש את חישוב צריכת החשמל לתקופה 27/10/19 - 31/10/19:

מטבח חיוני במרתף 1 - 4 - (3x33)81033449

סוג תעריף	סוג צריכה	קריאה קודמת	קריאה נוכחית	סה"כ צריכה בקוט"ש	מחיר לקוט"ש בא"ג	סה"כ לתשלום
פרטי חשבון עבור תאריכים:						
		27/10/19	31/10/19			
777	פסגה	103,920.40	104,310.90	390.50	47.67	186.15 ₪
778	גבע	54,525.85	54,574.35	48.50	39.50	19.16 ₪
779	שפל	158,120.70	158,302.20	181.50	32.70	59.35 ₪

סה"כ לדייר:

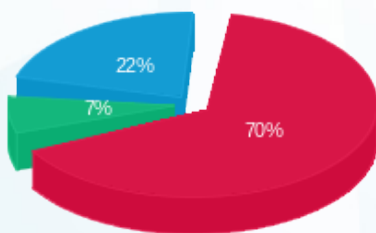
פסגה	גבע	שפל	סה"כ	שיא ביקוש
390.50	48.50	181.50	620.50	6.60
186.15 ₪	19.16 ₪	59.35 ₪	264.66 ₪	

סה"כ צריכה

סה"כ לתשלום

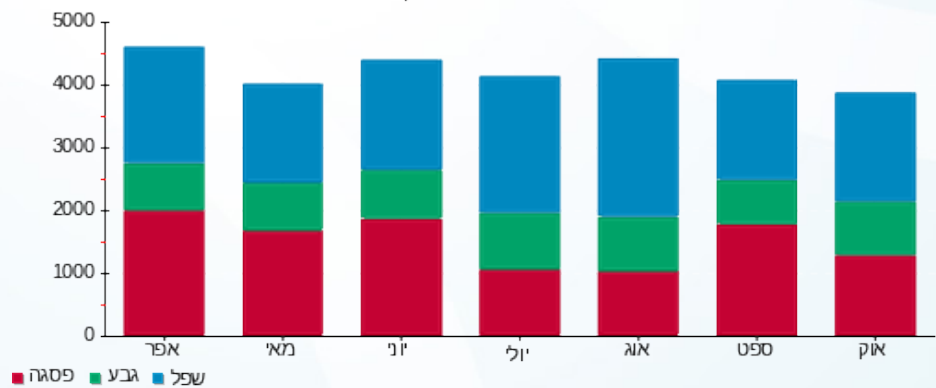
195.61 ₪	<b>תשלום קבוע</b>	
0.29 ₪	<b>תשלום עבור גודל חיבור בKVA (3x33)</b>	
460.56 ₪	<b>סה"כ לתשלום</b>	<b>לא כולל מע"מ</b>

התפלגות חיוב בש"ח לפי תעו"ז



■ פסגה (186.15 ₪)  
■ גבע (19.16 ₪)  
■ שפל (59.35 ₪)

הסטוריית צריכה בקוט"ש





04/11/19

תאריך הפקדה:

שם דייר: מסעדה מלון פאתל

31/10/19

תאריך קריאה נוכחית:

שם אתר: עוגן רחובות 1

27/10/19

תאריך קריאה קודמת:

לקוח/ה נכבד/ה, אנו מתכבדים להגיש את חישוב צריכת החשמל לתקופה 27/10/19 - 31/10/19:

מסעדה מלון פאתל - 2 - (3x40)81033449

סה"כ לתשלום	מחיר לקוט"ש בא"ג	סה"כ צריכה בקוט"ש	קריאה נוכחית	קריאה קודמת	סוג צריכה	סוג תעריף
			31/10/19	27/10/19		פרטי חשבון עבור תאריכים:
₪ 474.94	47.67	996.30	285,584.40	284,588.10	פסגה	777
₪ 39.30	39.50	99.50	153,960.70	153,861.20	גבע	778
₪ 122.00	32.70	373.10	366,496.30	366,123.20	שפל	779

סה"כ לדייר:

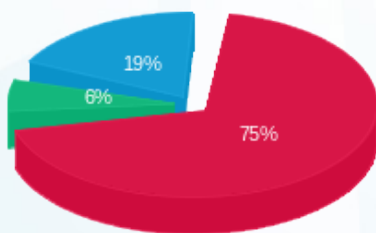
שיא ביקוש	סה"כ	שפל	גבע	פסגה
24.70	1,468.90	373.10	99.50	996.30
	₪ 636.24	₪ 122.00	₪ 39.30	₪ 474.94

סה"כ צריכה

סה"כ לתשלום

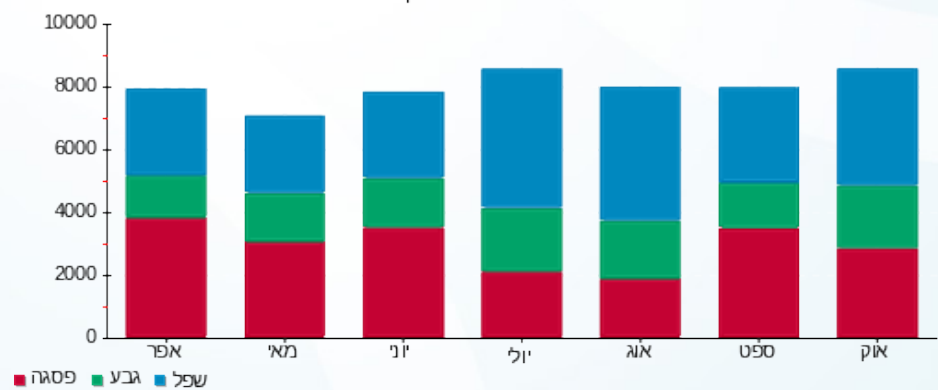
₪ 195.61	<b>תשלום קבוע</b>	
₪ 0.35	<b>תשלום עבור גודל חיבור בKVA (3x40)</b>	
₪ 832.20	<b>סה"כ לתשלום</b>	<b>לא כולל מע"מ</b>

התפלגות חיוב בש"ח לפי תעו"ז



- פסגה (₪ 474.94) 75%
- גבע (₪ 39.30) 19%
- שפל (₪ 122.00) 6%

הסטוריית צריכה בקוט"ש





04/11/19 תאריך הפקה:  
 31/10/19 תאריך קריאה נוכחית:  
 27/10/19 תאריך קריאה קודמת:

שם דייר: ראשי מסעדה חיוני מרתף 1-  
 שם אתר: עוגן רחובות 1

לקוח/ה נכבד/ה, אנו מתכבדים להגיש את חישוב צריכת החשמל לתקופה 27/10/19 - 31/10/19:

ראשי מסעדה חיוני מרתף 1 - 5 - (3x40)81033449

סוג תעריף	סוג צריכה	קריאה קודמת	קריאה נוכחית	סה"כ צריכה בקוט"ש	מחיר לקוט"ש בא"ג	סה"כ לתשלום
פרטי חשבון עבור תאריכים:						
777	פסגה	27/10/19	31/10/19	91.80	47.67	43.76 ₪
778	גבע	12,650.05	12,660.95	10.90	39.50	4.31 ₪
779	שפל	34,846.70	34,879.75	33.05	32.70	10.81 ₪

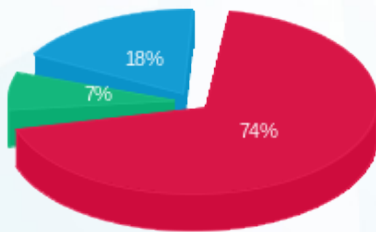
סה"כ לדייר:

פסגה	גבע	שפל	סה"כ	שיא ביקוש
91.80	10.90	33.05	135.75	2.25
43.76 ₪	4.31 ₪	10.81 ₪	58.87 ₪	

סה"כ צריכה  
 סה"כ לתשלום

195.61 ₪	תשלום קבוע	
0.35 ₪	תשלום עבור גודל חיבור בKVA (3x40)	
254.83 ₪	סה"כ לתשלום	לא כולל מע"מ

התפלגות חיוב בש"ח לפי תעו"ז



■ פסגה (43.76 ₪)  
 ■ גבע (4.31 ₪)  
 ■ שפל (10.81 ₪)

הסטוריית צריכה בקוט"ש

