



04/11/19 תאריך הפקה:
 31/10/19 תאריך קריאה נוכחית:
 01/10/19 תאריך קריאה קודמת:

שם דייר: אל מאסטרו (מבנה 1 יחידה ג)
 שם אתר: דרבן שרפון רחובות

לקוח/ה נכבד/ה, אנו מתכבדים להגיש את חישוב צריכת החשמל לתקופה 01/10/19 - 31/10/19:

אל מאסטרו (מבנה 1 יחידה ג) - 1 - 00025509 (3x160)

סוג תעריף	סוג צריכה	קריאה קודמת	קריאה נוכחית	סה"כ צריכה בקוט"ש	מחיר לקוט"ש בא"ג	סה"כ לתשלום
		01/10/19	31/10/19			
777	פסגה	139,313.72	140,135.81	822.08	47.67	391.89 ₪
778	גבע	69,899.09	70,241.72	342.63	39.50	135.34 ₪
779	שפל	98,680.60	98,945.16	264.57	32.70	86.51 ₪

סה"כ לדייר:

פסגה	גבע	שפל	סה"כ	שיא ביקוש
822.08	342.63	264.57	1,429.28	8.36
391.89 ₪	135.34 ₪	86.51 ₪	613.74 ₪	

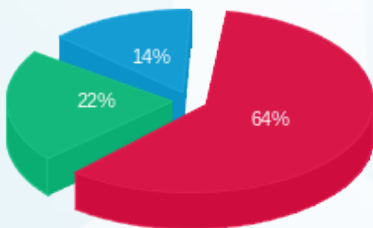
סה"כ צריכה
 סה"כ לתשלום

97.81 ₪	תשלום קבוע תשלום עבור גודל חיבור בKVA (3x160) סה"כ מע"מ 17.00%	סה"כ לתשלום
8.63 ₪		
720.18 ₪		
122.43 ₪		
842.61 ₪		כולל מע"מ



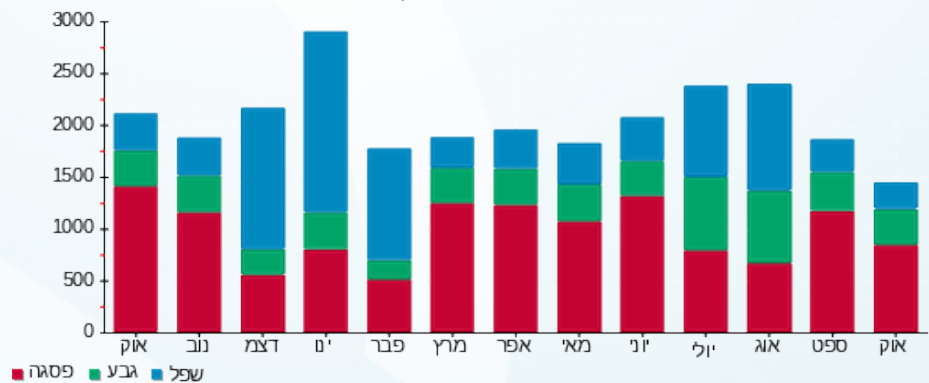
31101929782

התפלגות חיוב בש"ח לפי תעו"ז



פסגה (391.89 ₪) ■
 גבע (135.34 ₪) ■
 שפל (86.51 ₪) ■

הסטוריית צריכה בקוט"ש





04/11/19 תאריך הפקה:
 31/10/19 תאריך קריאה נוכחית:
 01/10/19 תאריך קריאה קודמת:

שם דייר: ארכה (מבנה 5)
 שם אתר: דרבן שרפון רחובות

לקוח/ה נכבד/ה, אנו מתכבדים להגיש את חישוב צריכת החשמל לתקופה 01/10/19 - 31/10/19:

ארכה (מבנה 5) - 7 - 00018350(3x200)

סוג תעריף	סוג צריכה	קריאה קודמת	קריאה נוכחית	סה"כ צריכה בקוט"ש	מחיר לקוט"ש בא"ג	סה"כ לתשלום
		01/10/19	31/10/19	פרטי חשבון עבור תאריכים:		
777	פסגה	524,782.34	533,496.33	8,713.99	47.67	4,153.96 ₪
778	גבע	274,837.41	277,398.72	2,561.32	39.50	1,011.72 ₪
779	שפל	253,274.91	256,447.00	3,172.10	32.70	1,037.28 ₪

סה"כ לדייר:

פסגה	גבע	שפל	סה"כ	שיא ביקוש
8,713.99	2,561.32	3,172.10	14,447.40	69.78
4,153.96 ₪	1,011.72 ₪	1,037.28 ₪	6,202.96 ₪	

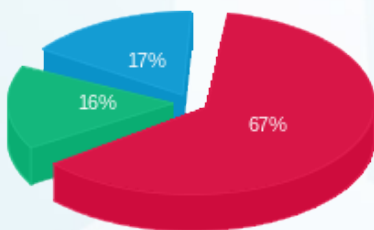
סה"כ צריכה
 סה"כ לתשלום

97.81 ₪	תשלום קבוע תשלום עבור גודל חיבור בKVA (3x200) סה"כ מע"מ 17.00%	סה"כ לתשלום
10.78 ₪		
6,311.55 ₪		
1,072.96 ₪		
7,384.51 ₪	כולל מע"מ	



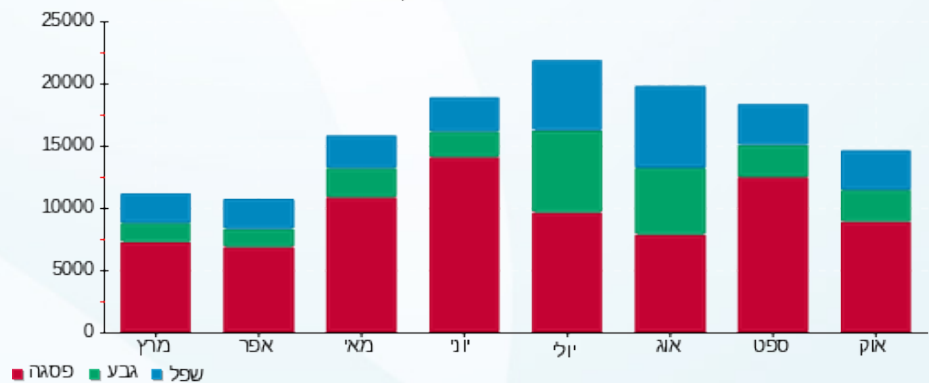
31101929779

התפלגות חיוב בש"ח לפי תעו"ז



■ פסגה (4,153.96 ₪)
 ■ גבע (1,011.72 ₪)
 ■ שפל (1,037.28 ₪)

הסטוריית צריכה בקוט"ש



04/11/19 תאריך הפקה:
 31/10/19 תאריך קריאה נוכחית:
 01/10/19 תאריך קריאה קודמת:

שם דייר: בן האומן
 שם אתר: דרבן שרפון רחובות

לקוח/ה נכבד/ה, אנו מתכבדים להגיש את חישוב צריכת החשמל לתקופה 01/10/19 - 31/10/19:

בן האומן - 5 - 00025509 (3x160)

סוג תעריף	סוג צריכה	קריאה קודמת	קריאה נוכחית	סה"כ צריכה בקוט"ש	מחיר לקוט"ש בא"ג	סה"כ לתשלום
פרטי חשבון עבור תאריכים:						
777	פסגה	01/10/19	31/10/19	196.89	47.67	93.86 ₪
778	גבע	4,788.18	4,843.01	54.84	39.50	21.66 ₪
779	שפל	7,191.98	7,218.49	26.51	32.70	8.67 ₪

סה"כ לדייר:

פסגה	גבע	שפל	סה"כ	שיא ביקוש
196.89	54.84	26.51	278.24	2.74
93.86 ₪	21.66 ₪	8.67 ₪	124.19 ₪	

סה"כ צריכה
 סה"כ לתשלום

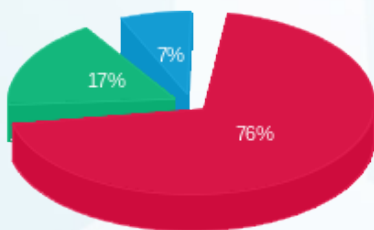
97.81 ₪	תשלום קבוע תשלום עבור גודל חיבור בKVA (3x160) סה"כ מע"מ 17.00%
8.63 ₪	
230.62 ₪	
39.21 ₪	
269.83 ₪	סה"כ לתשלום

כולל מע"מ



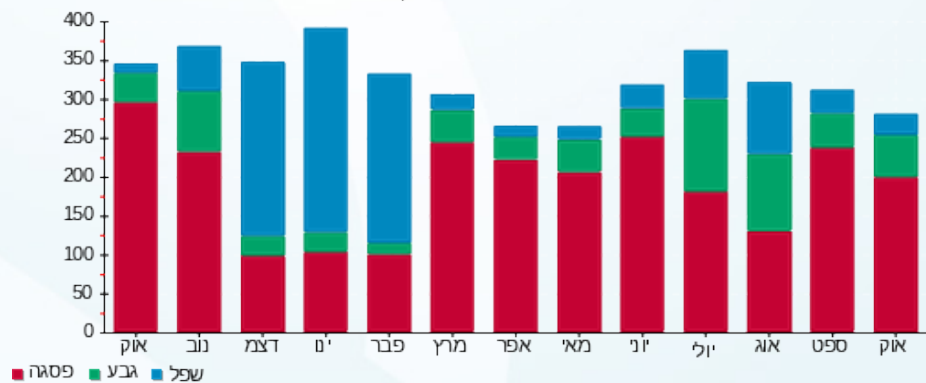
31101929783

התפלגות חיוב בש"ח לפי תעו"ז



פסגה (93.86 ₪)
 גבע (21.66 ₪)
 שפל (8.67 ₪)

הסטוריית צריכה בקוט"ש





04/11/19

תאריך הפקה:

שם דייר: הספקה מרכזית - עידן (מבנה 4 אגף מערבי)
שם אתר: דרבן שרפון רחובות

31/10/19

תאריך קריאה נוכחי:

01/10/19

תאריך קריאה קודמת:

לקוח/ה נכבד/ה, אנו מתכבדים להגיש את חישוב צריכת החשמל לתקופה 01/10/19 - 31/10/19:

הספקה מרכזית - עידן (מבנה 4 אגף מערבי) - 3 - (3x40)00018350

סוג תעריף	סוג צריכה	קריאה קודמת	קריאה נוכחית	סה"כ צריכה בקוט"ש	מחיר לקוט"ש בא"ג	סה"כ לתשלום
פרטי חשבון עבור תאריכים:						
		01/10/19	31/10/19			
777	פסגה	274,651.43	275,710.21	1,058.79	47.67	504.72 ₪
778	גבע	176,674.16	176,837.48	163.32	39.50	64.51 ₪
779	שפל	176,421.45	176,491.33	69.88	32.70	22.85 ₪

סה"כ לדייר:

פסגה	גבע	שפל	סה"כ	שיא ביקוש
1,058.79	163.32	69.88	1,291.99	10.51
504.72 ₪	64.51 ₪	22.85 ₪	592.09 ₪	

סה"כ צריכה

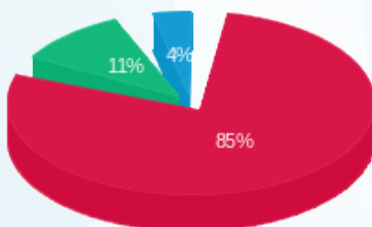
סה"כ לתשלום

97.81 ₪	תשלום קבוע תשלום עבור גודל חיבור בKVA (3x40) סה"כ מע"מ 17.00%	סה"כ לתשלום
2.16 ₪		
692.05 ₪		
117.65 ₪		
809.70 ₪		כולל מע"מ



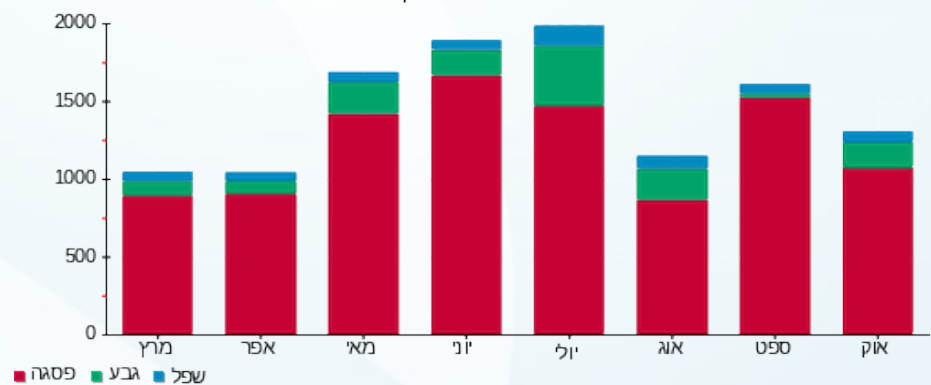
31101929776

התפלגות חיוב בש"ח לפי תעו"ז



■ פסגה (504.72 ₪)
■ גבע (64.51 ₪)
■ שפל (22.85 ₪)

הסטוריית צריכה בקוט"ש





04/11/19 תאריך הפקה:
 31/10/19 תאריך קריאה נוכחית:
 01/10/19 תאריך קריאה קודמת:

שם דייר: יריב אלומיניום (מבנה 1 יחידה ה)
 שם אתר: דרבן שרפון רחובות

לקוח/ה נכבד/ה, אנו מתכבדים להגיש את חישוב צריכת החשמל לתקופה 01/10/19 - 31/10/19:

יריב אלומיניום (מבנה 1 יחידה ה) - 6 - 00025509(3x160)

סוג תעריף	סוג צריכה	קריאה קודמת	קריאה נוכחית	סה"כ צריכה בקוט"ש	מחיר לקוט"ש בא"ג	סה"כ לתשלום
פרטי חשבון עבור תאריכים:						
777	פסגה	01/10/19	31/10/19	106.51	47.67	50.77 ₪
778	גבע	4,205.27	4,245.39	40.12	39.50	15.85 ₪
779	שפל	9,192.53	9,259.08	66.56	32.70	21.76 ₪

סה"כ לדייר:

פסגה	גבע	שפל	סה"כ	שיא ביקוש
106.51	40.12	66.56	213.19	2.47
50.77 ₪	15.85 ₪	21.76 ₪	88.39 ₪	

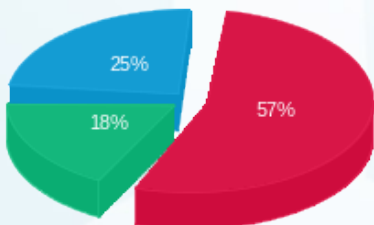
סה"כ צריכה
 סה"כ לתשלום

97.81 ₪	תשלום קבוע תשלום עבור גודל חיבור בKVA (3x160) סה"כ מע"מ 17.00%	סה"כ לתשלום
8.63 ₪		
194.82 ₪		
33.12 ₪		
227.94 ₪	כולל מע"מ	



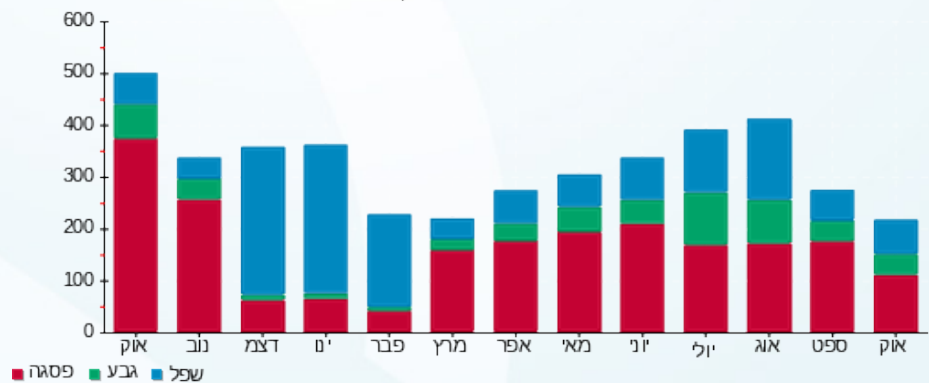
31101929784

התפלגות חיוב בש"ח לפי תעו"ז



פסגה (50.77 ₪) ■
 גבע (15.85 ₪) ■
 שפל (21.76 ₪) ■

הסטוריית צריכה בקוט"ש





04/11/19

תאריך הפקה:

שם דייר: מזנון תעשייה (מבנה 4 אגף מזרחי)
שם אתר: דרבן שרפון רחובות

31/10/19

תאריך קריאה נוכחית:

01/10/19

תאריך קריאה קודמת:

לקוח/ה נכבד/ה, אנו מתכבדים להגיש את חישוב צריכת החשמל לתקופה 01/10/19 - 31/10/19:

מזנון תעשייה (מבנה 4 אגף מזרחי) - 5 - (3x40)00018350

סוג תעריף	סוג צריכה	קריאה קודמת	קריאה נוכחית	סה"כ צריכה בקוט"ש	מחיר לקוט"ש בא"ג	סה"כ לתשלום
			01/10/19	31/10/19	פרטי חשבון עבור תאריכים:	
777	פסגה	149,825.30	152,131.52	2,306.22	47.67	1,099.38 ₪
778	גבע	107,735.16	107,991.06	255.91	39.50	101.08 ₪
779	שפל	76,863.30	77,403.84	540.53	32.70	176.75 ₪

סה"כ לדייר:

פסגה	גבע	שפל	סה"כ	שיא ביקוש
2,306.22	255.91	540.53	3,102.66	18.13
1,099.38 ₪	101.08 ₪	176.75 ₪	1,377.21 ₪	

סה"כ צריכה

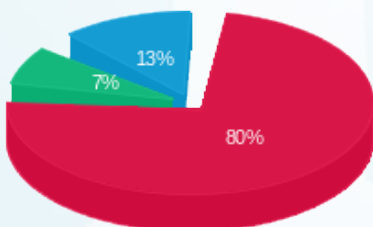
סה"כ לתשלום

97.81 ₪	תשלום קבוע תשלום עבור גודל חיבור בKVA (3x40) סה"כ מע"מ 17.00%	סה"כ לתשלום
2.16 ₪		
1,477.18 ₪		
251.12 ₪		
1,728.30 ₪		כולל מע"מ



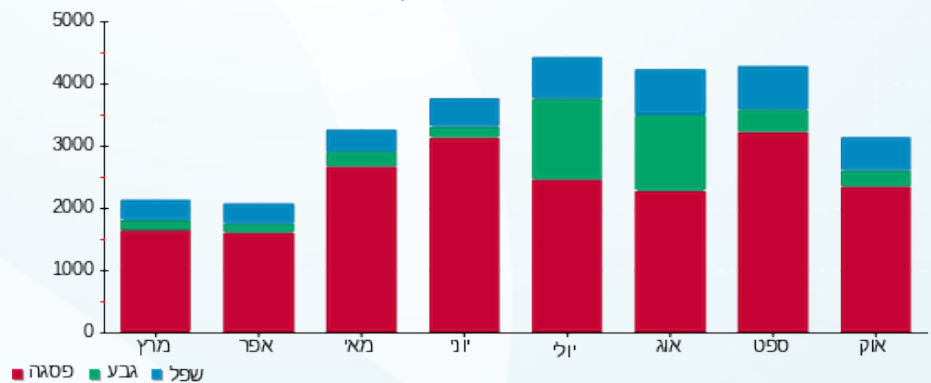
31101929778

התפלגות חיוב בש"ח לפי תעו"ז



■ פסגה (1,099.38 ₪)
■ גבע (101.08 ₪)
■ שפל (176.75 ₪)

הסטוריית צריכה בקוט"ש





04/11/19

תאריך הפקדה:

שם דייר: נה נה רשת חנויות בע"מ

31/10/19

תאריך קריאה נוכחית:

שם אתר: דרבן שרפון רחובות

01/10/19

תאריך קריאה קודמת:

לקוח/ה נכבד/ה, אנו מתכבדים להגיש את חישוב צריכת החשמל לתקופה 01/10/19 - 31/10/19:

נה נה רשת חנויות בע"מ - 7 - 00025509(3x160)

סוג תעריף	סוג צריכה	קריאה קודמת	קריאה נוכחית	סה"כ צריכה בקוט"ש	מחיר לקוט"ש בא"ג	סה"כ לתשלום
פרטי חשבון עבור תאריכים:						
777	פסגה	01/10/19	31/10/19	9.71	47.67	4.63 ₪
778	גבע	5,666.89	5,671.17	4.28	39.50	1.69 ₪
779	שפל	4,401.95	4,409.30	7.35	32.70	2.40 ₪

סה"כ לדייר:

פסגה	גבע	שפל	סה"כ	שיא ביקוש
9.71	4.28	7.35	21.34	0.67
4.63 ₪	1.69 ₪	2.40 ₪	8.72 ₪	

סה"כ צריכה

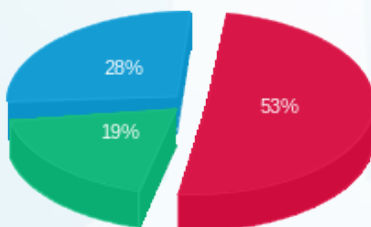
סה"כ לתשלום

97.81 ₪	<p>תשלום קבוע</p> <p>תשלום עבור גודל חיבור בKVA (3x160)</p> <p>סה"כ</p> <p>מע"מ 17.00%</p>	<p>סה"כ לתשלום</p>
8.63 ₪		
115.16 ₪		
19.58 ₪		
134.73 ₪		<p>כולל מע"מ</p>



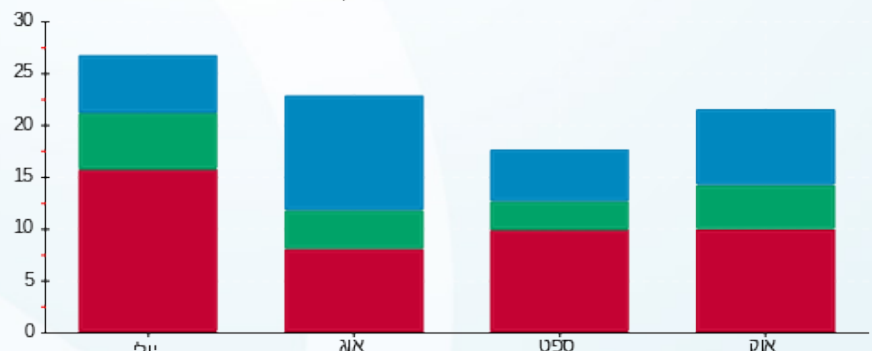
31101933826

התפלגות חיוב בש"ח לפי תעו"ז



■ פסגה (4.63 ₪)
■ גבע (1.69 ₪)
■ שפל (2.40 ₪)

הסטוריית צריכה בקוט"ש



■ פסגה ■ גבע ■ שפל





04/11/19

תאריך הפקה:

שם דייר: סופרשוק יוחננוף (מבנה 6)

31/10/19

תאריך קריאה נוכחית:

שם אתר: דרבן שרפון רחובות

01/10/19

תאריך קריאה קודמת:

לקוח/ה נכבד/ה, אנו מתכבדים להגיש את חישוב צריכת החשמל לתקופה 01/10/19 - 31/10/19:

סופרשוק יוחננוף (מבנה 6) - 1 - 00024696 (3x1250)

סוג תעריף	סוג צריכה	קריאה קודמת	קריאה נוכחית	סה"כ צריכה בקוט"ש	מחיר לקוט"ש בא"ג	סה"כ לתשלום
		01/10/19	31/10/19	פרטי חשבון עבור תאריכים:		
777	פסגה	9,205,759.10	9,260,774.33	55,015.22	47.67	26,225.76 ₪
778	גבע	5,463,479.59	5,496,634.56	33,154.97	39.50	13,096.21 ₪
779	שפל	9,432,770.28	9,488,241.55	55,471.27	32.70	18,139.11 ₪

סה"כ לדייר:

פסגה	גבע	שפל	סה"כ	שיא ביקוש
55,015.22	33,154.97	55,471.27	143,641.46	334.85
26,225.76 ₪	13,096.21 ₪	18,139.11 ₪	57,461.08 ₪	

סה"כ צריכה

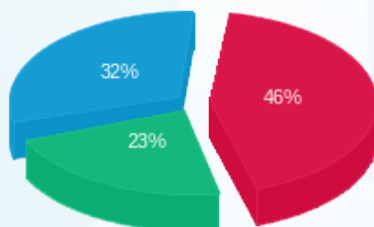
סה"כ לתשלום

97.81 ₪	תשלום קבוע תשלום עבור גודל חיבור בKVA (3x1250) סה"כ מע"מ 17.00%	כולל מע"מ
67.39 ₪		
57,626.28 ₪		
9,796.47 ₪		
67,422.75 ₪	סה"כ לתשלום	



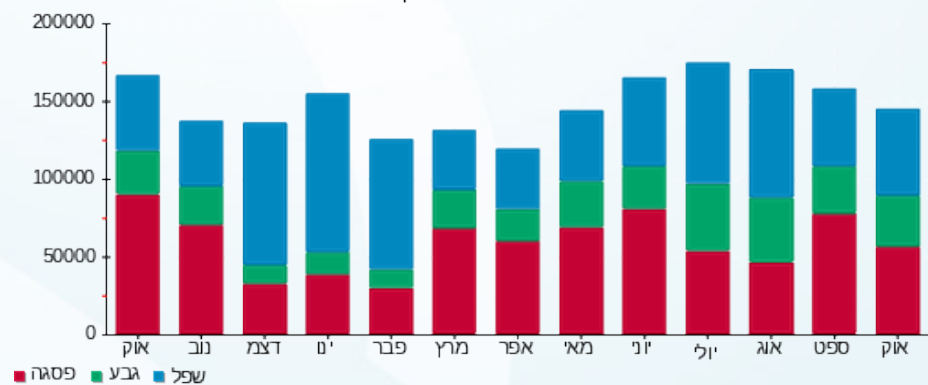
31101929781

התפלגות חיוב בש"ח לפי תעו"ז



■ פסגה (26,225.76 ₪)
■ גבע (13,096.21 ₪)
■ שפל (18,139.11 ₪)

הסטוריית צריכה בקוט"ש





04/11/19

תאריך הפקה:

שם דייר: סופרשוק יוחננוף (שילוט ותאורה)
שם אתר: דרבן שרפון רחובות

31/10/19

תאריך קריאה נוכחית:

01/10/19

תאריך קריאה קודמת:

לקוח/ה נכבד/ה, אנו מתכבדים להגיש את חישוב צריכת החשמל לתקופה 01/10/19 - 31/10/19:

סופרשוק יוחננוף (שילוט ותאורה) - 4 - (3x32)00018350

סוג תעריף	סוג צריכה	קריאה קודמת	קריאה נוכחית	סה"כ צריכה בקוט"ש	מחיר לקוט"ש בא"ג	סה"כ לתשלום
		01/10/19	31/10/19			
777	פסגה	123,653.79	123,860.80	207.01	47.67	98.68 ₪
778	גבע	93,675.06	94,026.70	351.64	39.50	138.90 ₪
779	שפל	83,526.81	84,686.99	1,160.18	32.70	379.38 ₪

סה"כ לדייר:

פסגה	גבע	שפל	סה"כ	שיא ביקוש
207.01	351.64	1,160.18	1,718.82	4.40
98.68 ₪	138.90 ₪	379.38 ₪	616.96 ₪	

סה"כ צריכה

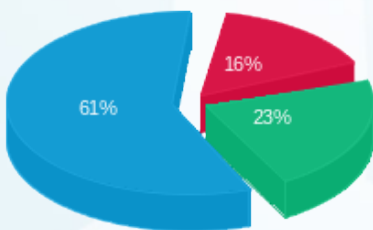
סה"כ לתשלום

97.81 ₪	<p>תשלום קבוע</p> <p>תשלום עבור גודל חיבור בKVA (3x32)</p> <p>סה"כ</p> <p>מע"מ 17.00%</p>	<p>כולל מע"מ</p>
1.73 ₪		
716.49 ₪		
121.80 ₪		
838.29 ₪	סה"כ לתשלום	



31101929777

התפלגות חיוב בש"ח לפי תעו"ז



פסגה (98.68 ₪) ■
גבע (138.90 ₪) ■
שפל (379.38 ₪) ■

הסטוריית צריכה בקוט"ש

