



04/11/19

תאריך הפקדה:

שם דייר: DHL (מבנה A)

31/10/19

תאריך קריאה נוכחית:

שם אתר: דרבן מרכבים פ"ת

01/10/19

תאריך קריאה קודמת:

לקוח/ה נכבד/ה, אנו מתכבדים להגיש את חישוב צריכת החשמל לתקופה 01/10/19 - 31/10/19:

DHL ( מבנה 1 - 00018107x3x630 ) - A )

סוג תעריף	סוג צריכה	קריאה קודמת	קריאה נוכחית	סה"כ צריכה בקוט"ש	מחיר לקוט"ש בא"ג	סה"כ לתשלום
		01/10/19	31/10/19	פרטי חשבון עבור תאריכים:		
777	פסגה	1,239,503.46	1,245,604.72	6,101.26	47.67	2,908.47 ₪
778	גבע	892,282.30	894,885.36	2,603.06	39.50	1,028.21 ₪
779	שפל	1,275,008.05	1,279,732.92	4,724.87	32.70	1,545.03 ₪

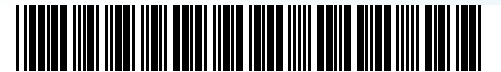
סה"כ לדייר:

פסגה	גבע	שפל	סה"כ	שיא ביקוש
6,101.26	2,603.06	4,724.87	13,429.18	42.17
2,908.47 ₪	1,028.21 ₪	1,545.03 ₪	5,481.71 ₪	

סה"כ צריכה

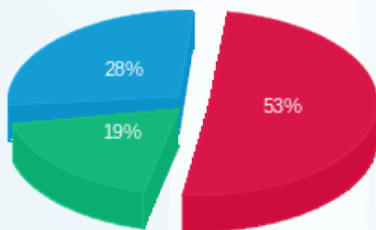
סה"כ לתשלום

195.61 ₪	תשלום קבוע	
33.97 ₪	תשלום עבור גודל חיבור בKVA (3x630)	
5,711.28 ₪	סה"כ לתשלום	לא כולל מע"מ



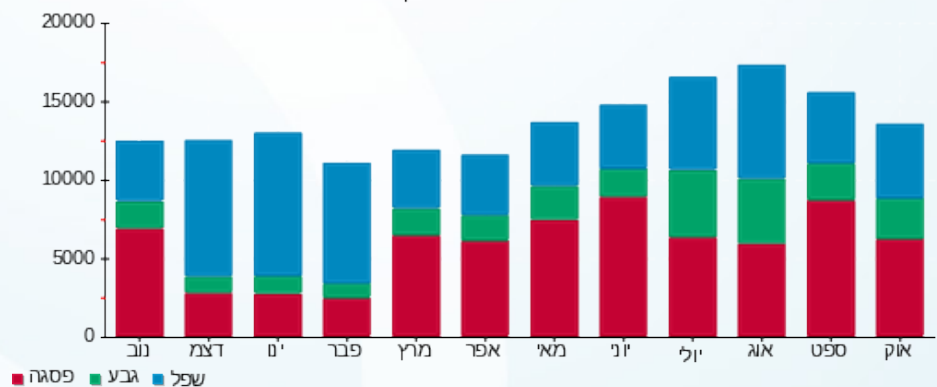
31101930634

התפלגות חיוב בש"ח לפי תעו"ז



פסגה (2,908.47 ₪) ■  
 גבע (1,028.21 ₪) ■  
 שפל (1,545.03 ₪) ■

הסטוריית צריכה בקוט"ש





04/11/19

תאריך הפקה:

שם דייר: אוטופיה (מבנה D)

31/10/19

תאריך קריאה נוכחית:

שם אתר: דרבן מרכבים פ"ת

01/10/19

תאריך קריאה קודמת:

לקוח/ה נכבד/ה, אנו מתכבדים להגיש את חישוב צריכת החשמל לתקופה 01/10/19 - 31/10/19:

אוטופיה (מבנה 8 - 00023659) (3x630) - D

סוג תעריף	סוג צריכה	קריאה קודמת	קריאה נוכחית	סה"כ צריכה בקוט"ש	מחיר לקוט"ש בא"ג	סה"כ לתשלום
		01/10/19	31/10/19	פרטי חשבון עבור תאריכים:		
777	פסגה	922,975.71	931,869.72	8,894.01	47.67	4,239.77 ₪
778	גבע	317,245.76	319,271.49	2,025.73	39.50	800.16 ₪
779	שפל	498,815.58	501,303.92	2,488.34	32.70	813.69 ₪

סה"כ לדייר:

פסגה	גבע	שפל	סה"כ	שיא ביקוש
8,894.01	2,025.73	2,488.34	13,408.08	143.54
4,239.77 ₪	800.16 ₪	813.69 ₪	5,853.63 ₪	

סה"כ צריכה

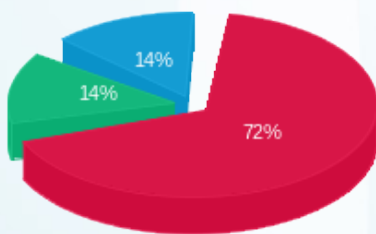
סה"כ לתשלום

195.61 ₪	תשלום קבוע	
33.97 ₪	תשלום עבור גודל חיבור בKVA (3x630)	
6,083.20 ₪	סה"כ לתשלום	לא כולל מע"מ



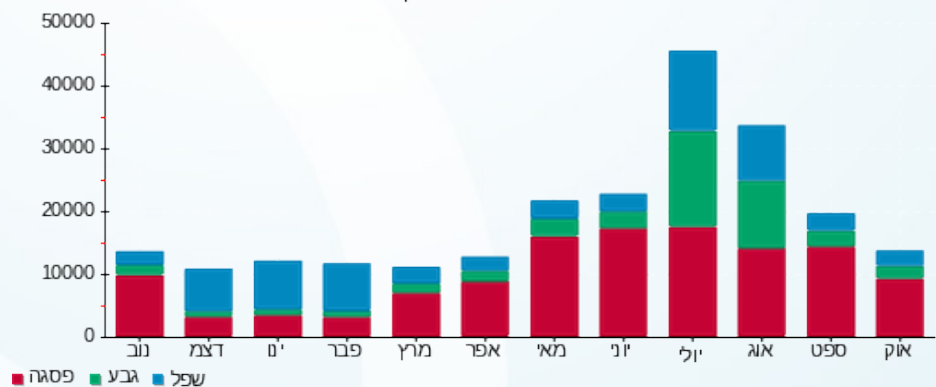
31101930635

התפלגות חיוב בש"ח לפי תעו"ז



פסגה (4,239.77 ₪)  
גבע (800.16 ₪)  
שפל (813.69 ₪)

הסטוריית צריכה בקוט"ש





04/11/19

תאריך הפקדה:

שם דייר: אוריאל (מבנה B1)

31/10/19

תאריך קריאה נוכחית:

שם אתר: דרבן מרכבים פ"ת

01/10/19

תאריך קריאה קודמת:

לקוח/ה נכבד/ה, אנו מתכבדים להגיש את חישוב צריכת החשמל לתקופה 01/10/19 - 31/10/19:

אוריאל ( מבנה 2 - 00023659 (3x1600) - B1 )

סוג תעריף	סוג צריכה	קריאה קודמת	קריאה נוכחית	סה"כ צריכה בקוט"ש	מחיר לקוט"ש בא"ג	סה"כ לתשלום
		01/10/19	31/10/19	פרטי חשבון עבור תאריכים:		
777	פסגה	2,121,691.07	2,144,429.34	22,738.27	47.67	10,839.33 ₪
778	גבע	596,620.51	602,889.86	6,269.34	39.50	2,476.39 ₪
779	שפל	1,423,231.17	1,434,789.95	11,558.78	32.70	3,779.72 ₪

סה"כ לדייר:

פסגה	גבע	שפל	סה"כ	שיא ביקוש
22,738.27	6,269.34	11,558.78	40,566.40	132.22
10,839.33 ₪	2,476.39 ₪	3,779.72 ₪	17,095.45 ₪	

סה"כ צריכה

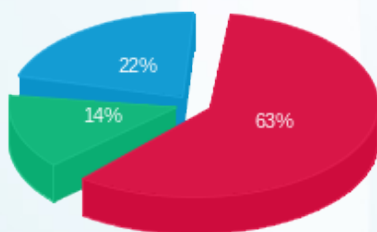
סה"כ לתשלום

195.61 ₪	תשלום קבוע	
86.26 ₪	תשלום עבור גודל חיבור בKVA (3x1600)	
17,377.32 ₪	סה"כ לתשלום	לא כולל מע"מ



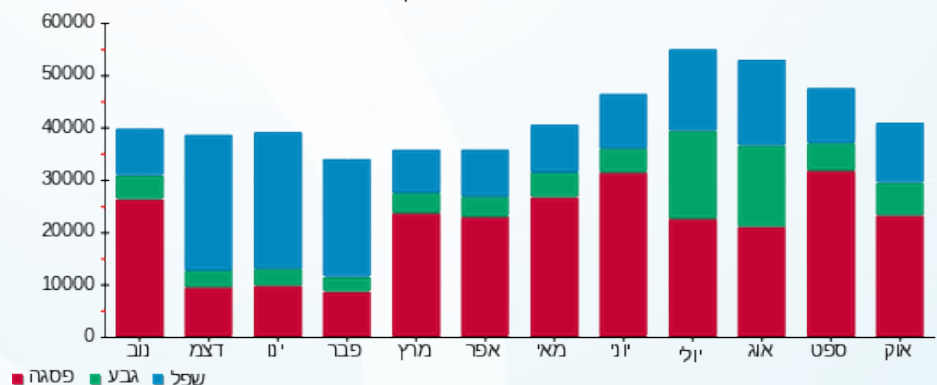
31101930637

התפלגות חיוב בש"ח לפי תעו"ז



■ פסגה (10,839.33 ₪)  
 ■ גבע (2,476.39 ₪)  
 ■ שפל (3,779.72 ₪)

הסטוריית צריכה בקוט"ש





04/11/19

תאריך הפקדה:

שם דייר: אוריגן בונדד (מבנה B)

31/10/19

תאריך קריאה נוכחית:

שם אתר: דרבן מרכבים פ"ת

01/10/19

תאריך קריאה קודמת:

לקוח/ה נכבד/ה, אנו מתכבדים להגיש את חישוב צריכת החשמל לתקופה 01/10/19 - 31/10/19:

אוריגן בונדד ( מבנה 3 - 00023659(3x250) - B )

סוג תעריף	סוג צריכה	קריאה קודמת	קריאה נוכחית	סה"כ צריכה בקוט"ש	מחיר לקוט"ש בא"ג	סה"כ לתשלום
פרטי חשבון עבור תאריכים:						
777	פסגה	01/10/19	31/10/19	2,034.16	47.67	969.68 ₪
778	גבע	59,751.95	60,441.96	690.008	39.50	272.55 ₪
779	שפל	171,594.36	173,360.02	1,765.66	32.70	577.37 ₪

סה"כ לדייר:

פסגה	גבע	שפל	סה"כ	שיא ביקוש
2,034.16	690.008	1,765.66	4,489.82	16.01
969.68 ₪	272.55 ₪	577.37 ₪	1,819.61 ₪	

סה"כ צריכה

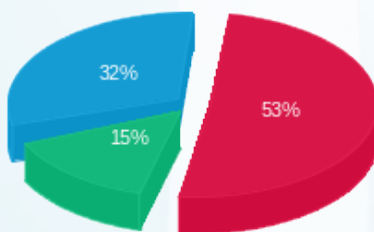
סה"כ לתשלום

195.61 ₪	תשלום קבוע	
13.48 ₪	תשלום עבור גודל חיבור בKVA (3x250)	
2,028.69 ₪	סה"כ לתשלום	לא כולל מע"מ



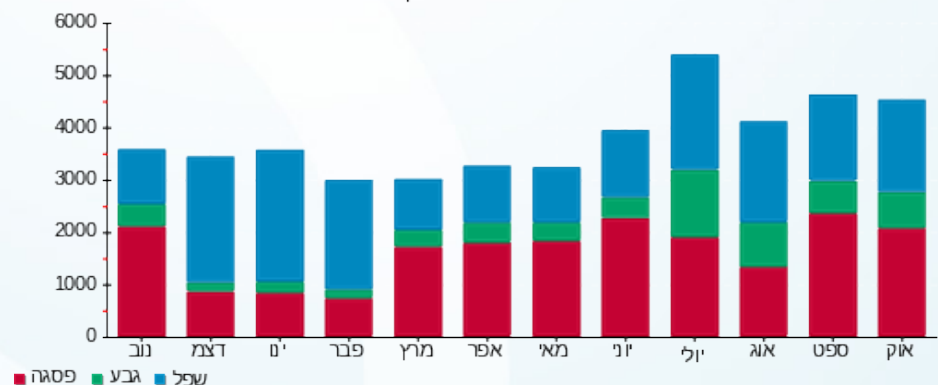
31101930638

התפלגות חיוב בש"ח לפי תעו"ז



■ פסגה (969.68 ₪)  
■ גבע (272.55 ₪)  
■ שפל (577.37 ₪)

הסטוריית צריכה בקוט"ש



04/11/19 תאריך הפקה:  
 31/10/19 תאריך קריאה נוכחית:  
 01/10/19 תאריך קריאה קודמת:

שם דייר: מריץ שליחויות ולוגיסטיקה (מבנה A)  
 שם אתר: דרבן מרכבים פ"ת

**לקוח/ה נכבד/ה, אנו מתכבדים להגיש את חישוב צריכת החשמל לתקופה 01/10/19 - 31/10/19:**

**מריץ שליחויות ולוגיסטיקה ( מבנה 1 - 00025177(3x250) - A )**

סוג תעריף	סוג צריכה	קריאה קודמת	קריאה נוכחית	סה"כ צריכה בקוט"ש	מחיר לקוט"ש בא"ג	סה"כ לתשלום
			01/10/19	31/10/19	פרטי חשבון עבור תאריכים:	
777	פסגה	392,272.32	396,832.06	4,559.74	47.67	2,173.63 ₪
778	גבע	225,947.63	227,695.73	1,748.11	39.50	690.50 ₪
779	שפל	228,679.73	231,482.23	2,802.49	32.70	916.41 ₪

**סה"כ לדייר:**

פסגה	גבע	שפל	סה"כ	שיא ביקוש
4,559.74	1,748.11	2,802.49	9,110.34	29.17
2,173.63 ₪	690.50 ₪	916.41 ₪	3,780.55 ₪	

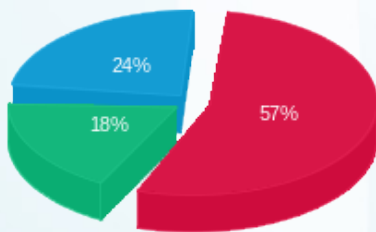
סה"כ צריכה  
סה"כ לתשלום

195.61 ₪	<b>תשלום קבוע</b>	
13.48 ₪	<b>תשלום עבור גודל חיבור בKVA (3x250)</b>	
3,989.63 ₪	<b>סה"כ לתשלום</b>	<b>לא כולל מע"מ</b>



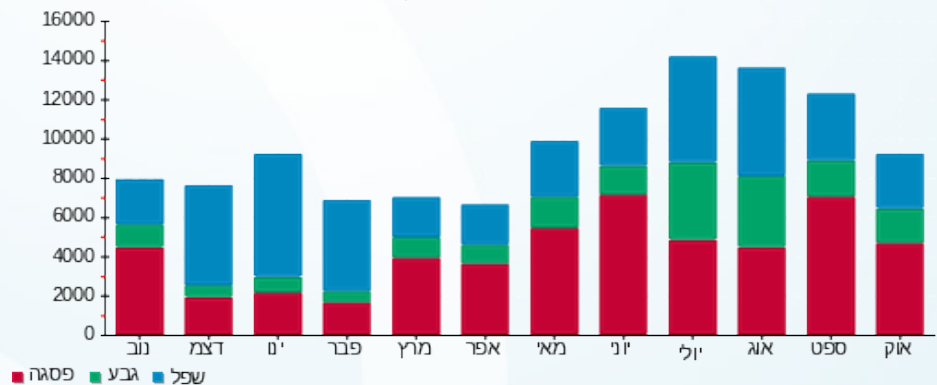
**31101930657**

התפלגות חיוב בש"ח לפי תעו"ז



■ פסגה (2,173.63 ₪)  
 ■ גבע (690.50 ₪)  
 ■ שפל (916.41 ₪)

הסטוריית צריכה בקוט"ש





04/11/19 תאריך הפקה:  
 31/10/19 תאריך קריאה נוכחית:  
 01/10/19 תאריך קריאה קודמת:

**שם דייר:** משרד הביטחון  
**שם אתר:** דרבן מרכבים פ"ת

**לקוח/ה נכבד/ה, אנו מתכבדים להגיש את חישוב צריכת החשמל לתקופה 01/10/19 - 31/10/19:**
**שנאי 3 - 1 - 81009639(3x2500)**

סוג תעריף	סוג צריכה	קריאה קודמת	קריאה נוכחית	סה"כ צריכה בקוט"ש	מחיר לקוט"ש בא"ג	סה"כ לתשלום
פרטי חשבון עבור תאריכים:			01/10/19	31/10/19		
777	פסגה	3,644,470.21	3,724,285.89	79,815.68	47.67	38,048.13 ₪
778	גבע	1,105,751.10	1,129,085.38	23,334.27	39.50	9,217.04 ₪
779	שפל	1,592,796.16	1,612,262.59	19,466.43	32.70	6,365.52 ₪

**שנאי 2 - 1 - 81011469(3x2500)**

סוג תעריף	סוג צריכה	קריאה קודמת	קריאה נוכחית	סה"כ צריכה בקוט"ש	מחיר לקוט"ש בא"ג	סה"כ לתשלום
פרטי חשבון עבור תאריכים:			01/10/19	31/10/19		
777	פסגה	2,132,108.40	2,160,131.52	28,023.12	47.67	13,358.62 ₪
778	גבע	635,949.90	643,905.00	7,955.10	39.50	3,142.26 ₪
779	שפל	1,640,759.46	1,654,039.62	13,280.16	32.70	4,342.61 ₪

**שנאי 1 חדש - 1 - 81011498(3x2500)**

סוג תעריף	סוג צריכה	קריאה קודמת	קריאה נוכחית	סה"כ צריכה בקוט"ש	מחיר לקוט"ש בא"ג	סה"כ לתשלום
פרטי חשבון עבור תאריכים:			01/10/19	31/10/19		
777	פסגה	2,777,340.60	2,822,919.00	45,578.40	47.67	21,727.22 ₪
778	גבע	1,085,594.46	1,106,189.22	20,594.76	39.50	8,134.93 ₪
779	שפל	2,841,484.14	2,877,641.76	36,157.62	32.70	11,823.54 ₪

**סה"כ לדייר:**

פסגה	גבע	שפל	סה"כ	שיא ביקוש
153,417.20	51,884.13	68,904.21	274,205.54	606.72
₪ 73,133.98	₪ 20,494.23	₪ 22,531.68	₪ 116,159.89	

סה"כ צריכה  
 סה"כ לתשלום

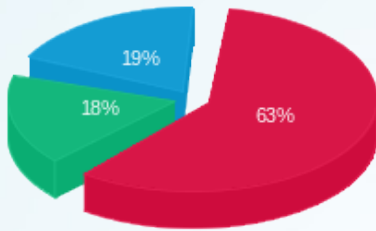
195.61 ₪	<b>תשלום קבוע</b>	
404.36 ₪	<b>תשלום עבור גודל חיבור בKVA (3x7500)</b>	
116,759.86 ₪	<b>סה"כ לתשלום</b>	<b>לא כולל מע"מ</b>





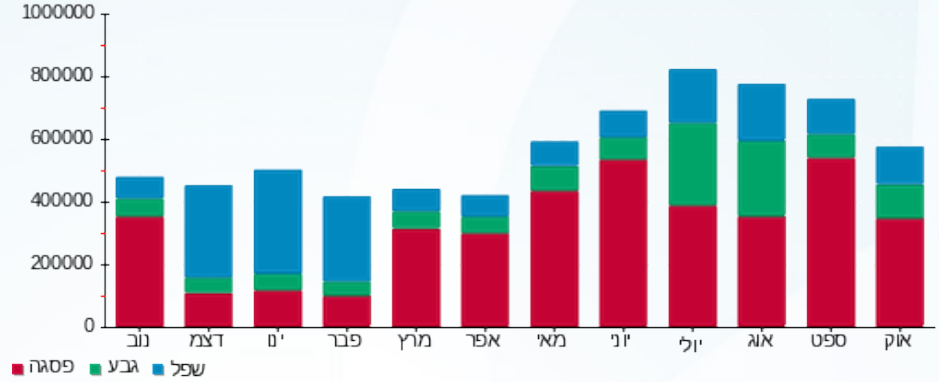
31101930665

התפלגות חיוב בש"ח לפי תעו"ז



פסגה (ש"ח 73,133.98)  
 גבע (ש"ח 20,494.23)  
 שפל (ש"ח 22,531.68)

הסטוריית צריכה בקוט"ש





04/11/19 תאריך הפקה:  
 31/10/19 תאריך קריאה נוכחית:  
 01/10/19 תאריך קריאה קודמת:

שם דייר: ציבורי  
 שם אתר: דרבן מרכבים פ"ת

לקוח/ה נכבד/ה, אנו מתכבדים להגיש את חישוב צריכת החשמל לתקופה 01/10/19 - 31/10/19:

ציבורי - 1 - 00023659

סוג תעריף	סוג צריכה	קריאה קודמת	קריאה נוכחית	סה"כ צריכה בקוט"ש	מחיר לקוט"ש בא"ג	סה"כ לתשלום
פרטי חשבון עבור תאריכים:						
777	פסגה	01/10/19	31/10/19	219.94	47.67	104.84 ₪
778	גבע	16,477.67	16,748.48	270.82	39.50	106.97 ₪
779	שפל	73,736.97	74,515.22	778.26	32.70	254.49 ₪

סה"כ לדייר:

פסגה	גבע	שפל	סה"כ	שיא ביקוש
219.94	270.82	778.26	1,269.01	3.63
104.84 ₪	106.97 ₪	254.49 ₪	466.31 ₪	

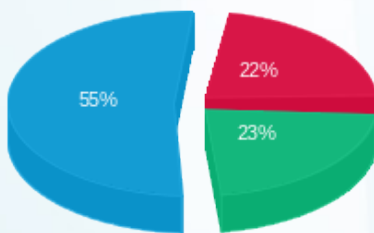
סה"כ צריכה  
 סה"כ לתשלום

195.61 ₪	תשלום קבוע	
661.92 ₪	סה"כ לתשלום	לא כולל מע"מ



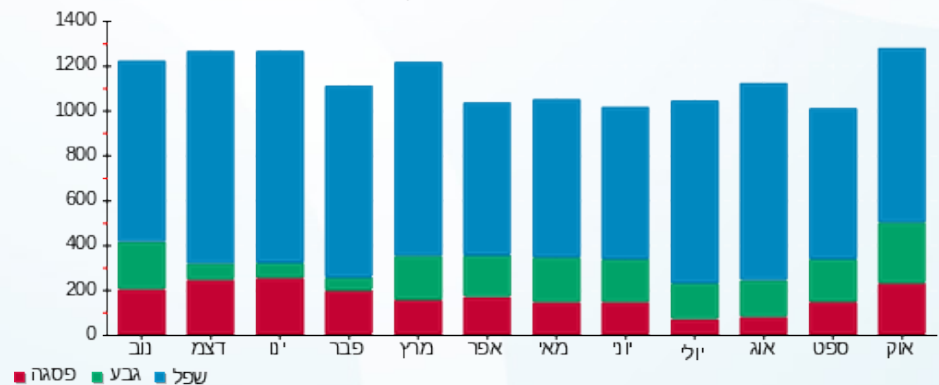
31101930658

התפלגות חיוב בש"ח לפי תעו"ז



פסגה (104.84 ₪) ■  
 גבע (106.97 ₪) ■  
 שפל (254.49 ₪) ■

הסטוריית צריכה בקוט"ש



פסגה ■ גבע ■ שפל





04/11/19

תאריך הפקה:

31/10/19

תאריך קריאה נוכחי:

01/10/19

תאריך קריאה קודמת:

שם דייר: תאורת חוץ F  
שם אתר: דרבן מרכבים פ"ת

לקוח/ה נכבד/ה, אנו מתכבדים להגיש את חישוב צריכת החשמל לתקופה 01/10/19 - 31/10/19:

תאורת חוץ 3 - (3x160)81011498 - F

סוג תעריף	סוג צריכה	קריאה קודמת	קריאה נוכחית	סה"כ צריכה בקוט"ש	מחיר לקוט"ש בא"ג	סה"כ לתשלום
		01/10/19	31/10/19			
777	פסגה	52,088.54	52,618.30	529.76	47.67	252.54 ₪
778	גבע	40,672.46	41,564.22	891.76	39.50	352.25 ₪
779	שפל	150,404.78	152,345.20	1,940.42	32.70	634.52 ₪

סה"כ לדייר:

פסגה	גבע	שפל	סה"כ	שיא ביקוש
529.76	891.76	1,940.42	3,361.94	16.91
252.54 ₪	352.25 ₪	634.52 ₪	1,239.30 ₪	

סה"כ צריכה

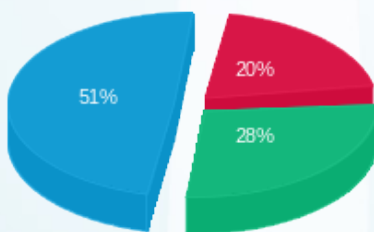
סה"כ לתשלום

195.61 ₪	תשלום קבוע	
8.63 ₪	תשלום עבור גודל חיבור בKVA (3x160)	
1,443.54 ₪	סה"כ לתשלום	לא כולל מע"מ



31101930664

התפלגות חיוב בש"ח לפי תעו"ז



פסגה (252.54 ₪) 51%  
גבע (352.25 ₪) 28%  
שפל (634.52 ₪) 20%

הסטוריית צריכה בקוט"ש

