

05/11/19 תאריך הפקה:
 31/10/19 תאריך קריאה נוכחית:
 01/10/19 תאריך קריאה קודמת:

שם דייר: אבוס
 שם אתר: פארק עופר אלון A+B

לקוח/ה נכבד/ה, אנו מתכבדים להגיש את חישוב צריכת החשמל לתקופה 01/10/19 - 31/10/19:

לוח מנדפים ברביקו - 8 - 00015790(3x250)

סוג תעריף	סוג צריכה	קריאה קודמת	קריאה נוכחית	סה"כ צריכה בקוט"ש	מחיר לקוט"ש בא"ג	סה"כ לתשלום
			01/10/19	31/10/19	פרטי חשבון עבור תאריכים:	
777	פסגה	94,486.64	94,937.91	451.27	47.67	215.12 ₪
778	גבע	61,668.31	62,055.60	387.29	39.50	152.98 ₪
779	שפל	89,596.79	90,155.98	559.19	32.70	182.86 ₪

ברביקו מסעדה - 1 - 00015793(3x250)

סוג תעריף	סוג צריכה	קריאה קודמת	קריאה נוכחית	סה"כ צריכה בקוט"ש	מחיר לקוט"ש בא"ג	סה"כ לתשלום
			01/10/19	31/10/19	פרטי חשבון עבור תאריכים:	
777	פסגה	329,378.56	329,378.56	0.00	47.67	0.00 ₪
778	גבע	295,045.83	295,045.83	0.00	39.50	0.00 ₪
779	שפל	313,981.80	313,981.80	0.00	32.70	0.00 ₪

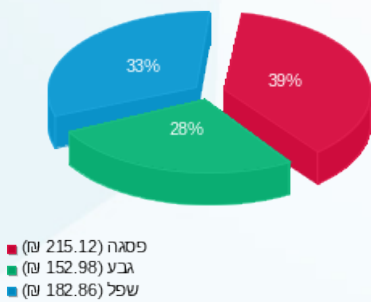
סה"כ לדירה:

פסגה	גבע	שפל	סה"כ	שיא ביקוש
451.27	387.29	559.19	1,397.74	2.92
215.12 ₪	152.98 ₪	182.86 ₪	550.95 ₪	

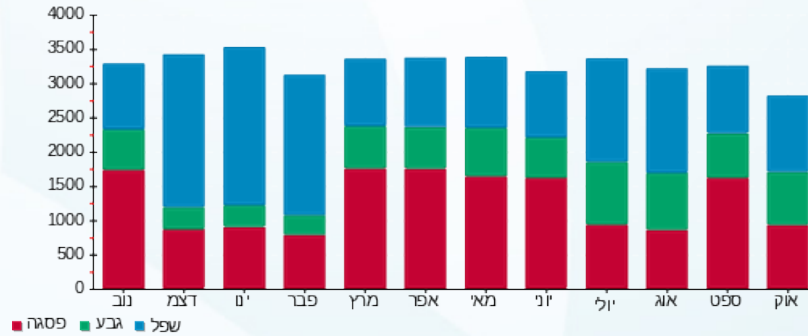
סה"כ צריכה
 סה"כ לתשלום

195.61 ₪	תשלום קבוע	
26.96 ₪	תשלום עבור גודל חיבור בKVA (3x500)	
773.52 ₪	סה"כ לתשלום	לא כולל מע"מ

התפלגות חיוב בש"ח לפי תע"ז



הסטוריית צריכה בקוט"ש





05/11/19 תאריך הפקה:
 31/10/19 תאריך קריאה נוכחית:
 01/10/19 תאריך קריאה קודמת:

שם דייר: אבוס לוח קומה A-5
 שם אתר: פארק עופר אלון A+B

לקוח/ה נכבד/ה, אנו מתכבדים להגיש את חישוב צריכת החשמל לתקופה 01/10/19 - 31/10/19:

אבוס לוח קומה 7 - (3x250)00015791 - A-5

סוג תעריף	סוג צריכה	קריאה קודמת	קריאה נוכחית	סה"כ צריכה בקוט"ש	מחיר לקוט"ש בא"ג	סה"כ לתשלום
		01/10/19	31/10/19			
777	פסגה	1,092,514.71	1,092,636.53	121.82	47.67	58.07 ₪
778	גבע	961,167.24	961,233.48	66.24	39.50	26.16 ₪
779	שפל	1,374,928.64	1,375,071.66	143.03	32.70	46.77 ₪

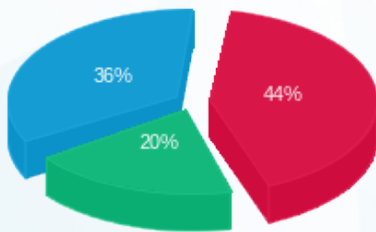
סה"כ לדייר:

פסגה	גבע	שפל	סה"כ	שיא ביקוש
121.82	66.24	143.03	331.08	5.99
₪ 58.07	₪ 26.16	₪ 46.77	₪ 131.00	

סה"כ צריכה
 סה"כ לתשלום

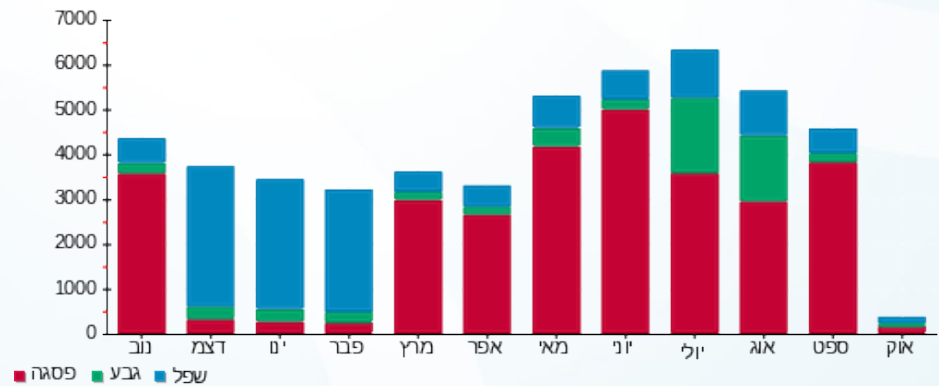
195.61 ₪	תשלום קבוע	
13.48 ₪	תשלום עבור גודל חיבור בKVA (3x250)	
340.09 ₪	סה"כ לתשלום	לא כולל מע"מ

התפלגות חיוב בש"ח לפי תעו"ז



■ פסגה (₪ 58.07)
 ■ גבע (₪ 26.16)
 ■ שפל (₪ 46.77)

הסטוריית צריכה בקוט"ש





05/11/19 תאריך הפקדה:
 31/10/19 תאריך קריאה נוכחית:
 01/10/19 תאריך קריאה קודמת:

שם דייר: אזורי מלל 4-A
 שם אתר: פארק עופר אלון A+B

לקוח/ה נכבד/ה, אנו מתכבדים להגיש את חישוב צריכת החשמל לתקופה 01/10/19 - 31/10/19:

אזורי מלל 6 - (3x250)00015791 - A-4

סוג תעריף	סוג צריכה	קריאה קודמת	קריאה נוכחית	סה"כ צריכה בקוט"ש	מחיר לקוט"ש בא"ג	סה"כ לתשלום
פרטי חשבון עבור תאריכים:						
777	פסגה	01/10/19	31/10/19	329.64	47.67	157.14 ₪
778	גבע	466,941.34	466,988.41	47.07	39.50	18.59 ₪
779	שפל	793,008.35	793,151.86	143.51	32.70	46.93 ₪

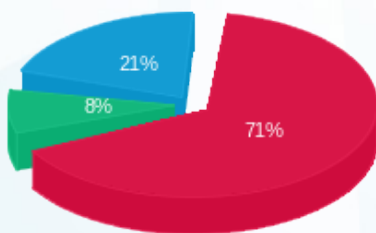
סה"כ לדייר:

פסגה	גבע	שפל	סה"כ	שיא ביקוש
329.64	47.07	143.51	520.22	9.64
157.14 ₪	18.59 ₪	46.93 ₪	222.66 ₪	

סה"כ צריכה
 סה"כ לתשלום

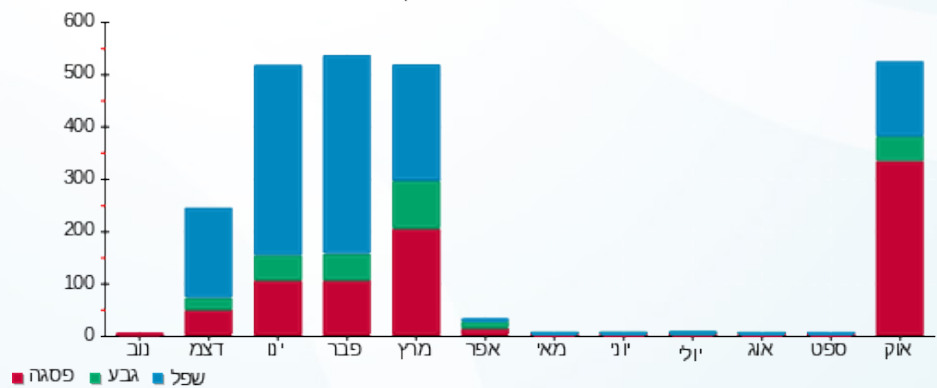
195.61 ₪	תשלום קבוע
13.48 ₪	תשלום עבור גודל חיבור בKVA (3x250)
431.75 ₪	סה"כ לתשלום
	לא כולל מע"מ

התפלגות חיוב בש"ח לפי תע"ז



■ פסגה (157.14 ₪)
 ■ גבע (18.59 ₪)
 ■ שפל (46.93 ₪)

הסטוריית צריכה בקוט"ש





05/11/19 תאריך הפקדה:
 31/10/19 תאריך קריאה נוכחית:
 01/10/19 תאריך קריאה קודמת:

שם דייר: אזורי מלל קומה 0
 שם אתר: פארק עופר אלון A+B

לקוח/ה נכבד/ה, אנו מתכבדים להגיש את חישוב צריכת החשמל לתקופה 01/10/19 - 31/10/19:

אזורי מלל קומה 0 - 2 - 00015686 (3x60)

סוג תעריף	סוג צריכה	קריאה קודמת	קריאה נוכחית	סה"כ צריכה בקוט"ש	מחיר לקוט"ש בא"ג	סה"כ לתשלום
פרטי חשבון עבור תאריכים:						
777	פסגה	01/10/19	31/10/19	0.00	47.67	0.00 ₪
778	גבע	227,240.10	227,240.10	0.00	39.50	0.00 ₪
779	שפל	181,832.89	181,832.89	0.00	32.70	0.00 ₪

סה"כ לדייר:

פסגה	גבע	שפל	סה"כ	שיא ביקוש
0.00	0.00	0.00	0.00	
0.00 ₪	0.00 ₪	0.00 ₪	0.00 ₪	

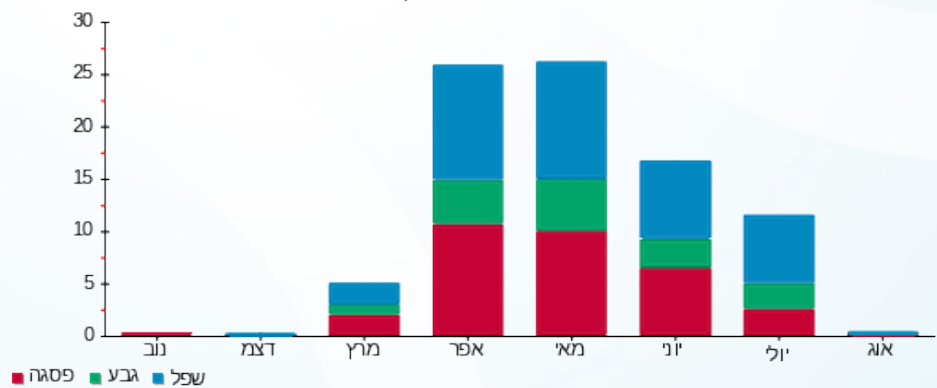
סה"כ צריכה
 סה"כ לתשלום

195.61 ₪	תשלום קבוע	
3.23 ₪	תשלום עבור גודל חיבור בKVA (3x60)	
198.84 ₪	סה"כ לתשלום	לא כולל מע"מ

התפלגות חיוב בש"ח לפי תעו"ז

פסגה (0.00 ₪)
 גבע (0.00 ₪)
 שפל (0.00 ₪)

הסטוריית צריכה בקוט"ש



05/11/19 תאריך הפקה:
 31/10/19 תאריך קריאה נוכחית:
 01/10/19 תאריך קריאה קודמת:

שם דייר: אזורי מלל קומה 1 חברת היי פארק
 שם אתר: פארק עופר אלון A+B

לקוח/ה נכבד/ה, אנו מתכבדים להגיש את חישוב צריכת החשמל לתקופה 01/10/19 - 31/10/19:

אזורי מלל קומה 1 חברת היי פארק - 3 - 00015791(3x200)

סוג תעריף	סוג צריכה	קריאה קודמת	קריאה נוכחית	סה"כ צריכה בקוט"ש	מחיר לקוט"ש בא"ג	סה"כ לתשלום
פרטי חשבון עבור תאריכים:						
777	פסגה	01/10/19	31/10/19	501.18	47.67	238.91 ₪
778	גבע	462,402.00	462,611.75	209.75	39.50	82.85 ₪
779	שפל	628,953.99	629,378.97	424.98	32.70	138.97 ₪

סה"כ לדייר:

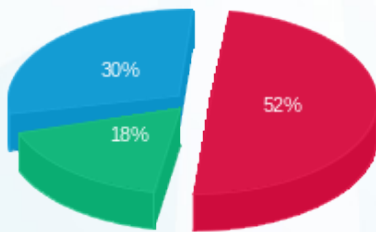
פסגה	גבע	שפל	סה"כ	שיא ביקוש
501.18	209.75	424.98	1,135.91	4.16
238.91 ₪	82.85 ₪	138.97 ₪	460.73 ₪	

סה"כ צריכה
סה"כ לתשלום

195.61 ₪	תשלום קבוע
10.78 ₪	תשלום עבור גודל חיבור בKVA (3x200)
667.13 ₪	סה"כ לתשלום

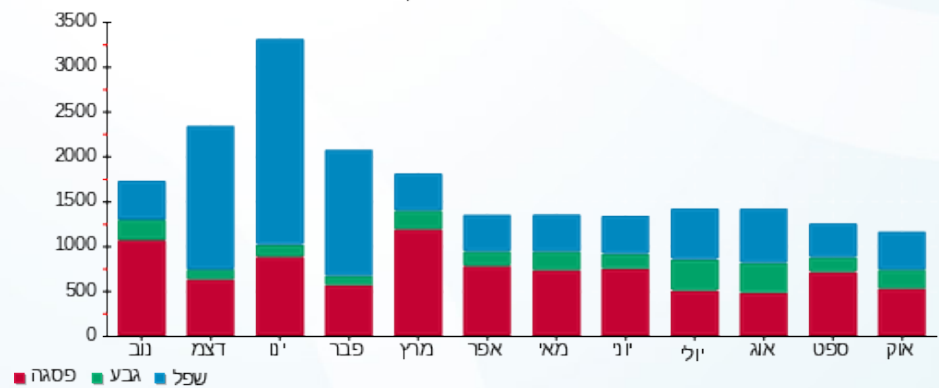
לא כולל מע"מ

התפלגות חיוב בש"ח לפי תע"ז



■ פסגה (238.91 ₪)
 ■ גבע (82.85 ₪)
 ■ שפל (138.97 ₪)

הסטוריית צריכה בקוט"ש





05/11/19 תאריך הפקדה:
 31/10/19 תאריך קריאה נוכחית:
 01/10/19 תאריך קריאה קודמת:

שם דייר: אינטל קומה A8
 שם אתר: פארק עופר אלון A+B

לקוח/ה נכבד/ה, אנו מתכבדים להגיש את חישוב צריכת החשמל לתקופה 01/10/19 - 31/10/19:

אינטל קומה 5 - (3x250)00017625 - A8

סה"כ לתשלום	מחיר לקוט"ש בא"ג	סה"כ צריכה בקוט"ש	קריאה נוכחית	קריאה קודמת	סוג צריכה	סוג תעריף
			31/10/19	01/10/19		פרטי חשבון עבור תאריכים:
₪ 0.31	47.67	0.65	449,859.38	449,858.73	פסגה	777
₪ 0.20	39.50	0.50	160,848.10	160,847.60	גבע	778
₪ 0.33	32.70	1.00	462,326.84	462,325.84	שפל	779

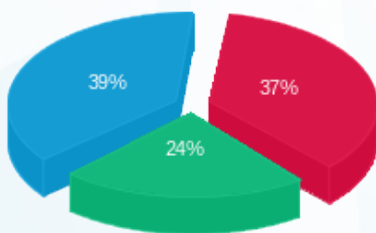
סה"כ לדייר:

שיא ביקוש	סה"כ	שפל	גבע	פסגה
0.13	2.15	1.00	0.50	0.65
	₪ 0.84	₪ 0.33	₪ 0.20	₪ 0.31

סה"כ צריכה
 סה"כ לתשלום

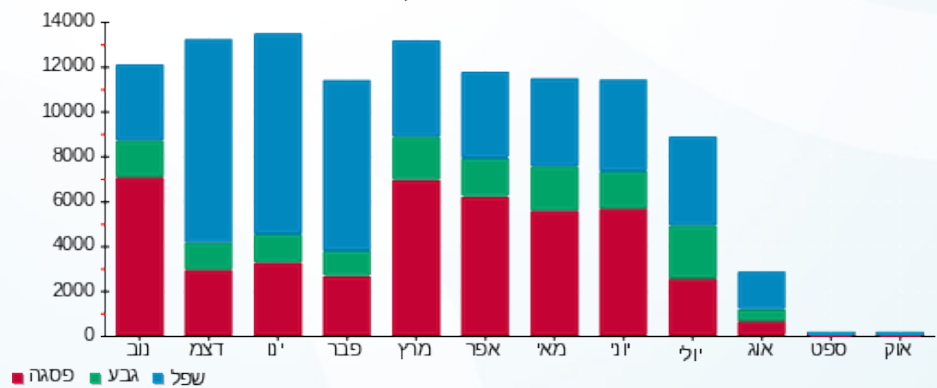
₪ 195.61	תשלום קבוע	
₪ 13.48	תשלום עבור גודל חיבור בKVA (3x250)	
₪ 209.92	סה"כ לתשלום	לא כולל מע"מ

התפלגות חיוב בש"ח לפי תעו"ז



פסגה (₪ 0.31)
 גבע (₪ 0.20)
 שפל (₪ 0.33)

הסטוריית צריכה בקוט"ש





05/11/19 תאריך הפקה:
 31/10/19 תאריך קריאה נוכחית:
 01/10/19 תאריך קריאה קודמת:

שם דייר: אינטל קומה A-6
 שם אתר: פארק עופר אלון A+B

לקוח/ה נכבד/ה, אנו מתכבדים להגיש את חישוב צריכת החשמל לתקופה 01/10/19 - 31/10/19:

אינטל קומה 8 - (3x250)00015791 - A-6

סוג תעריף	סוג צריכה	קריאה קודמת	קריאה נוכחית	סה"כ צריכה בקוט"ש	מחיר לקוט"ש בא"ג	סה"כ לתשלום
פרטי חשבון עבור תאריכים:						
777	פסגה	01/10/19	31/10/19	0.00	47.67	0.00 ₪
778	גבע	433,922.85	433,922.85	0.00	39.50	0.00 ₪
779	שפל	507,678.70	507,678.70	0.00	32.70	0.00 ₪

סה"כ לדייר:

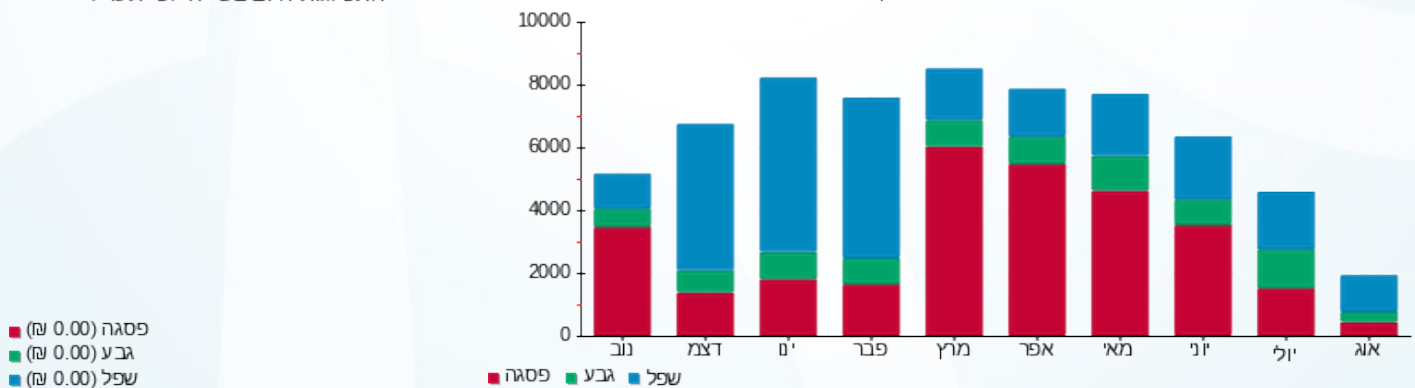
פסגה	גבע	שפל	סה"כ	שיא ביקוש
0.00	0.00	0.00	0.00	
0.00 ₪	0.00 ₪	0.00 ₪	0.00 ₪	

סה"כ צריכה
 סה"כ לתשלום

195.61 ₪	תשלום קבוע	
13.48 ₪	תשלום עבור גודל חיבור בKVA (3x250)	
209.09 ₪	סה"כ לתשלום	לא כולל מע"מ

התפלגות חיוב בש"ח לפי תעו"ז

הסטוריית צריכה בקוט"ש





05/11/19 תאריך הפקה:
 31/10/19 תאריך קריאה נוכחית:
 01/10/19 תאריך קריאה קודמת:

שם דייר: אינטל קומה A7
 שם אתר: פארק עופר אלון A+B

לקוח/ה נכבד/ה, אנו מתכבדים להגיש את חישוב צריכת החשמל לתקופה 01/10/19 - 31/10/19:

אינטל קומה 5 - (3x250)00024800 - A7

סוג תעריף	סוג צריכה	קריאה קודמת	קריאה נוכחית	סה"כ צריכה בקוט"ש	מחיר לקוט"ש בא"ג	סה"כ לתשלום
פרטי חשבון עבור תאריכים:						
777	פסגה	01/10/19	31/10/19	0.00	47.67	0.00 ₪
778	גבע	73,827.56	73,827.43	-0.13	39.50	-0.05 ₪
779	שפל	206,447.42	206,447.42	0.00	32.70	0.00 ₪

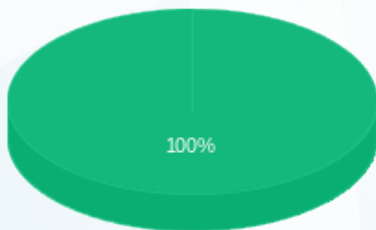
סה"כ לדייר:

פסגה	גבע	שפל	סה"כ	שיא ביקוש
0.00	-0.13	0.00	-0.13	
0.00 ₪	-0.05 ₪	0.00 ₪	-0.05 ₪	

סה"כ צריכה
 סה"כ לתשלום

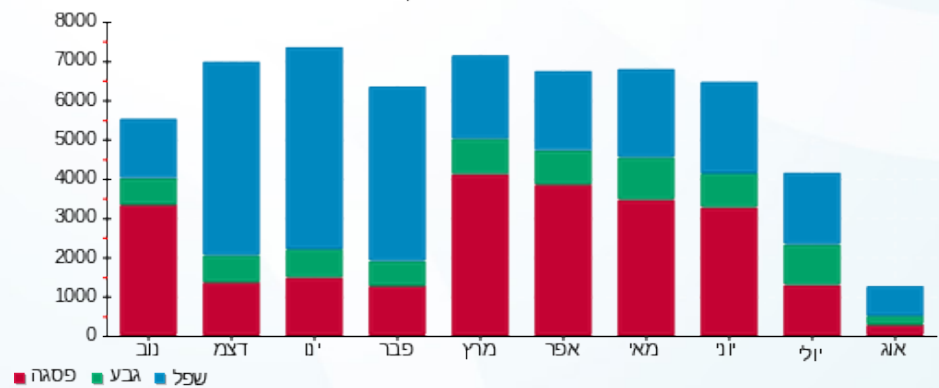
195.61 ₪	תשלום קבוע	
13.48 ₪	תשלום עבור גודל חיבור בKVA (3x250)	
209.04 ₪	סה"כ לתשלום	לא כולל מע"מ

התפלגות חיוב בש"ח לפי תעו"ז



פסגה (0.00 ₪)
 גבע (-0.05 ₪)
 שפל (0.00 ₪)

הסטוריית צריכה בקוט"ש





05/11/19 תאריך הפקה:
 31/10/19 תאריך קריאה נוכחית:
 01/10/19 תאריך קריאה קודמת:

שם דייר: אמפרסט
 שם אתר: פארק עופר אלון A+B

לקוח/ה נכבד/ה, אנו מתכבדים להגיש את חישוב צריכת החשמל לתקופה 01/10/19 - 31/10/19:

אמפרסט קומה 2-3 חיוני - 1 - (3x200)00009004

סוג תעריף	סוג צריכה	קריאה קודמת	קריאה נוכחית	סה"כ צריכה בקוט"ש	מחיר לקוט"ש בא"ג	סה"כ לתשלום
פרטי חשבון עבור תאריכים:			01/10/19	31/10/19		
777	פסגה	805,513.76	806,288.62	774.85	47.67	369.37 ₪
778	גבע	685,401.47	685,961.40	559.93	39.50	221.17 ₪
779	שפל	1,291,457.80	1,292,709.69	1,251.89	32.70	409.37 ₪

אמפרסט לוח קומה 5 - (3x630)00015686 - B-3

סוג תעריף	סוג צריכה	קריאה קודמת	קריאה נוכחית	סה"כ צריכה בקוט"ש	מחיר לקוט"ש בא"ג	סה"כ לתשלום
פרטי חשבון עבור תאריכים:			01/10/19	31/10/19		
777	פסגה	3,003,049.10	3,011,120.92	8,071.83	47.67	3,847.84 ₪
778	גבע	2,426,444.97	2,429,198.75	2,753.78	39.50	1,087.74 ₪
779	שפל	3,425,049.95	3,429,824.93	4,774.98	32.70	1,561.42 ₪

אמפרסט לוח קומה 6 - (3x250)00015686 - B-4

סוג תעריף	סוג צריכה	קריאה קודמת	קריאה נוכחית	סה"כ צריכה בקוט"ש	מחיר לקוט"ש בא"ג	סה"כ לתשלום
פרטי חשבון עבור תאריכים:			01/10/19	31/10/19		
777	פסגה	1,326,813.67	1,329,934.73	3,121.06	47.67	1,487.81 ₪
778	גבע	857,232.95	858,289.95	1,057.00	39.50	417.51 ₪
779	שפל	915,845.21	917,507.90	1,662.68	32.70	543.70 ₪

אמפרסט אוויר צח קומה 4 - (3x63)00015792 - B-3

סוג תעריף	סוג צריכה	קריאה קודמת	קריאה נוכחית	סה"כ צריכה בקוט"ש	מחיר לקוט"ש בא"ג	סה"כ לתשלום
פרטי חשבון עבור תאריכים:			01/10/19	31/10/19		
777	פסגה	12,415.23	12,418.07	2.84	47.67	1.35 ₪
778	גבע	11,257.82	11,259.88	2.05	39.50	0.81 ₪
779	שפל	25,892.20	25,896.71	4.51	32.70	1.47 ₪





אמפרסט אוויר צח קומה 6 - (3x63)00015792 - B-4

סה"כ לתשלום	מחיר לקוט"ש בא"ג	סה"כ צריכה בקוט"ש	קריאה נוכחית	קריאה קודמת	סוג צריכה	סוג תעריף
			31/10/19	01/10/19	פרטי חשבון עבור תאריכים:	
1.55 ₪	47.67	3.25	1,958.45	1,955.20	פסגה	777
0.97 ₪	39.50	2.46	2,194.25	2,191.79	גבע	778
1.80 ₪	32.70	5.50	4,510.72	4,505.22	שפל	779

אמפרסט חדר שרתים קומה 3 - 1 - (3x250)00022752

סה"כ לתשלום	מחיר לקוט"ש בא"ג	סה"כ צריכה בקוט"ש	קריאה נוכחית	קריאה קודמת	סוג צריכה	סוג תעריף
			31/10/19	01/10/19	פרטי חשבון עבור תאריכים:	
3,117.84 ₪	47.67	6,540.47	456,644.44	450,103.98	פסגה	777
1,860.67 ₪	39.50	4,710.56	239,863.66	235,153.11	גבע	778
3,427.15 ₪	32.70	10,480.58	768,713.98	758,233.40	שפל	779

מגדלי קירור

סה"כ לתשלום	מחיר לקוט"ש בא"ג	סה"כ צריכה בקוט"ש	קריאה נוכחית	קריאה קודמת	סוג צריכה	סוג תעריף
			31/10/19	01/10/19	פרטי חשבון עבור תאריכים:	
6,172.53 ₪	47.67	12,948.460			פסגה	777
3,478.22 ₪	39.50	8,805.608			גבע	778
5,638.33 ₪	32.70	17,242.590			שפל	779

סה"כ לדייר:

שיא ביקוש	סה"כ	שפל	גבע	פסגה
50.008	84,776.86	35,422.73	17,891.38	31,462.75
	33,648.62 ₪	11,583.23 ₪	7,067.10 ₪	14,998.29 ₪

סה"כ צריכה
סה"כ לתשלום

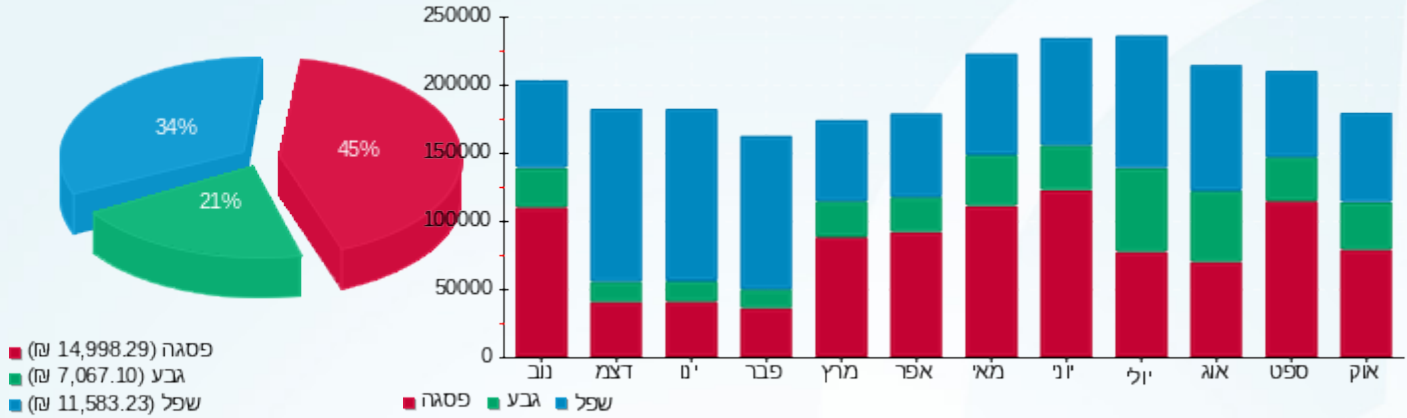
195.61 ₪	תשלום קבוע	
78.50 ₪	תשלום עבור גודל חיבור ב-KVA (3x1456)	
33,922.73 ₪	סה"כ לתשלום	לא כולל מע"מ





התפלגות חיוב בש"ח לפי תעו"ז

הסטוריית צריכה בקוט"ש



05/11/19 תאריך הפקה:
 31/10/19 תאריך קריאה נוכחית:
 01/10/19 תאריך קריאה קודמת:

שם דייר: אמפרסט קומה 2
 שם אתר: פארק עופר אלון A+B

לקוח/ה נכבד/ה, אנו מתכבדים להגיש את חישוב צריכת החשמל לתקופה 01/10/19 - 31/10/19:

לוח קומה 4 - B-2 - (3x250)00015686

סוג תעריף	סוג צריכה	קריאה קודמת	קריאה נוכחית	סה"כ צריכה בקוט"ש	מחיר לקוט"ש בא"ג	סה"כ לתשלום
			01/10/19	31/10/19	פרטי חשבון עבור תאריכים:	
777	פסגה	1,535,448.82	1,538,848.51	3,399.70	47.67	1,620.64 ₪
778	גבע	1,138,917.79	1,140,085.26	1,167.46	39.50	461.15 ₪
779	שפל	1,493,636.84	1,495,432.24	1,795.39	32.70	587.09 ₪

אוויר צח קומה 5 - B-2 - (0x0)00015792

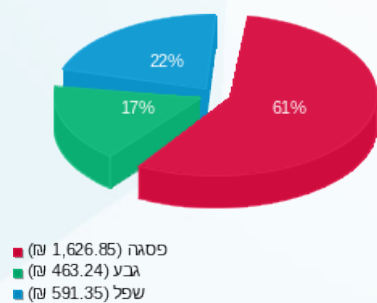
סוג תעריף	סוג צריכה	קריאה קודמת	קריאה נוכחית	סה"כ צריכה בקוט"ש	מחיר לקוט"ש בא"ג	סה"כ לתשלום
			01/10/19	31/10/19	פרטי חשבון עבור תאריכים:	
777	פסגה	4,513.10	4,526.14	13.04	47.67	6.22 ₪
778	גבע	5,360.23	5,365.52	5.29	39.50	2.09 ₪
779	שפל	10,427.87	10,440.88	13.01	32.70	4.25 ₪

סה"כ לדייר:

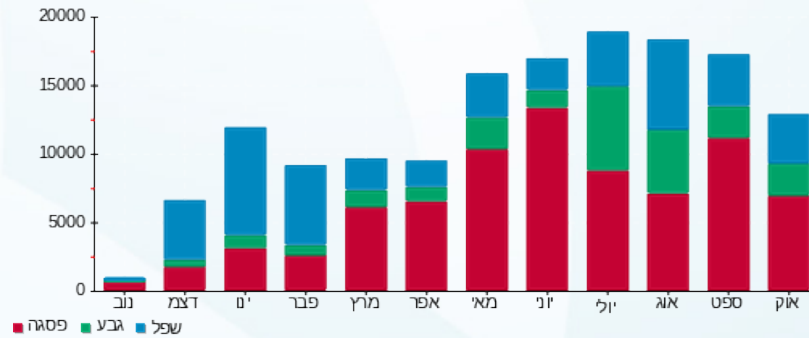
פסגה	גבע	שפל	סה"כ	שיא ביקוש
3,412.74	1,172.76	1,808.40	6,393.89	26.07
1,626.85 ₪	463.24 ₪	591.35 ₪	2,681.44 ₪	

195.61 ₪	תשלום קבוע	
13.48 ₪	תשלום עבור גודל חיבור בKVA (3x250)	
2,890.53 ₪	סה"כ לתשלום	לא כולל מע"מ

התפלגות חיוב בש"ח לפי תע"ז



הסטוריית צריכה בקוט"ש





05/11/19

תאריך הפקה:

שם דייר: בנין אלון קומה קומה 8 B

31/10/19

תאריך קריאה נוכחית:

שם אתר: פארק עופר אלון A+B

01/10/19

תאריך קריאה קודמת:

לקוח/ה נכבד/ה, אנו מתכבדים להגיש את חישוב צריכת החשמל לתקופה 01/10/19 - 31/10/19:

בנין אלון קומה קומה 6 - (3x250)00017625 - B 8

סוג תעריף	סוג צריכה	קריאה קודמת	קריאה נוכחית	סה"כ צריכה בקוט"ש	מחיר לקוט"ש בא"ג	סה"כ לתשלום
פרטי חשבון עבור תאריכים:						
777	פסגה	01/10/19	31/10/19	1,148.85	47.67	547.66 ₪
778	גבע	62,246.72	62,688.29	441.57	39.50	174.42 ₪
779	שפל	206,705.62	207,600.16	894.54	32.70	292.51 ₪

סה"כ לדייר:

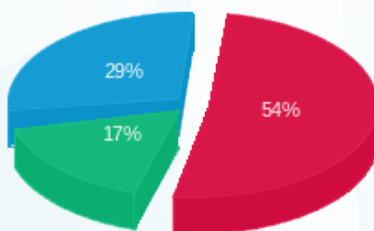
פסגה	גבע	שפל	סה"כ	שיא ביקוש
1,148.85	441.57	894.54	2,484.96	9.95
547.66 ₪	174.42 ₪	292.51 ₪	1,014.59 ₪	

סה"כ צריכה

סה"כ לתשלום

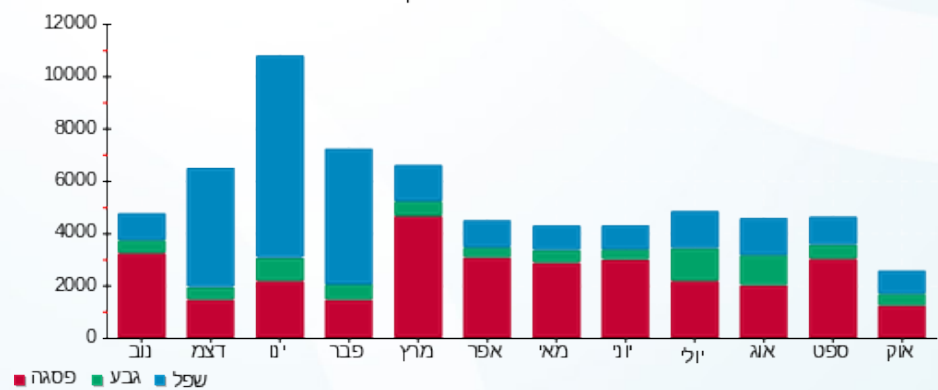
195.61 ₪	תשלום קבוע	
13.48 ₪	תשלום עבור גודל חיבור בKVA (3x250)	
1,223.68 ₪	סה"כ לתשלום	לא כולל מע"מ

התפלגות חיוב בש"ח לפי תע"ז



- פסגה (547.66 ₪) - 54%
- גבע (174.42 ₪) - 17%
- שפל (292.51 ₪) - 29%

הסטוריית צריכה בקוט"ש





05/11/19 תאריך הפקה:
 31/10/19 תאריך קריאה נוכחית:
 01/10/19 תאריך קריאה קודמת:

שם דייר: דוולור
 שם אתר: פארק עופר אלון A+B

לקוח/ה נכבד/ה, אנו מתכבדים להגיש את חישוב צריכת החשמל לתקופה 01/10/19 - 31/10/19:

דוולור קומה 7-1 - (3x400)00015686 - B

סוג תעריף	סוג צריכה	קריאה קודמת	קריאה נוכחית	סה"כ צריכה בקוט"ש	מחיר לקוט"ש בא"ג	סה"כ לתשלום
פרטי חשבון עבור תאריכים:			01/10/19	31/10/19		
777	פסגה	873,184.50	876,537.99	3,353.50	47.67	1,598.61 ₪
778	גבע	705,804.00	706,561.38	757.38	39.50	299.17 ₪
779	שפל	629,780.90	630,817.97	1,037.07	32.70	339.12 ₪

דוולור אוויר צח קומה 2 - (3x63)00015790 - B-1

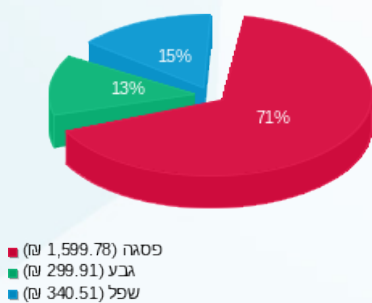
סוג תעריף	סוג צריכה	קריאה קודמת	קריאה נוכחית	סה"כ צריכה בקוט"ש	מחיר לקוט"ש בא"ג	סה"כ לתשלום
פרטי חשבון עבור תאריכים:			01/10/19	31/10/19		
777	פסגה	13,797.58	13,800.04	2.46	47.67	1.17 ₪
778	גבע	14,887.32	14,889.21	1.89	39.50	0.75 ₪
779	שפל	29,704.45	29,708.71	4.25	32.70	1.39 ₪

סה"כ לדירה:

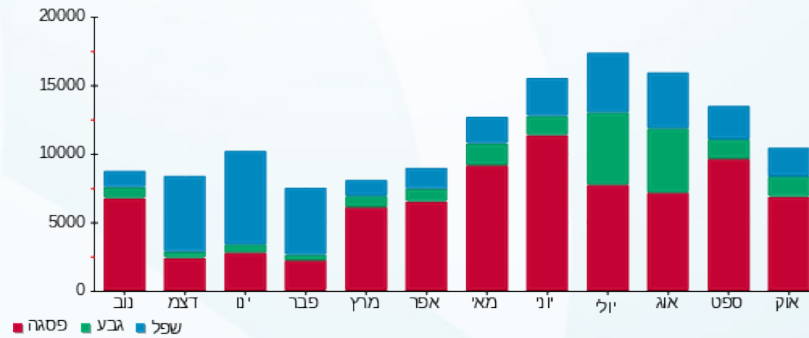
פסגה	גבע	שפל	סה"כ	שיא ביקוש
3,355.96	759.27	1,041.32	5,156.55	24.09
1,599.78 ₪	299.91 ₪	340.51 ₪	2,240.21 ₪	

195.61 ₪	תשלום קבוע	
24.96 ₪	תשלום עבור גודל חיבור בKVA (3x463)	
2,460.78 ₪	סה"כ לתשלום	לא כולל מע"מ

התפלגות חיוב בש"ח לפי תע"ז



הסטוריית צריכה בקוט"ש





05/11/19 תאריך הפקה:
 31/10/19 תאריך קריאה נוכחית:
 01/10/19 תאריך קריאה קודמת:

שם דייר: ובינג B-3
 שם אתר: פארק עופר אלון A+B

לקוח/ה נכבד/ה, אנו מתכבדים להגיש את חישוב צריכת החשמל לתקופה 01/10/19 - 31/10/19:

ווינג 5 - (3x250)00015791 - B-3

סה"כ לתשלום	מחיר לקוט"ש בא"ג	סה"כ צריכה בקוט"ש	קריאה נוכחית	קריאה קודמת	סוג צריכה	סוג תעריף
			31/10/19	01/10/19		פרטי חשבון עבור תאריכים:
₪ 459.84	47.67	964.64	1,063,651.00	1,062,686.36	פסגה	777
₪ 104.68	39.50	265.01	682,895.17	682,630.16	גבע	778
₪ 158.08	32.70	483.43	1,152,951.31	1,152,467.88	שפל	779

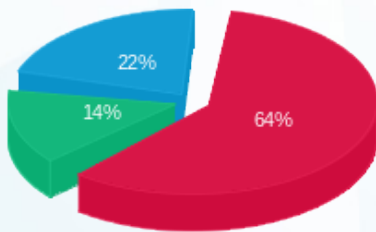
סה"כ לדייר:

שיא ביקוש	סה"כ	שפל	גבע	פסגה
6.38	1,713.08	483.43	265.01	964.64
	₪ 722.60	₪ 158.08	₪ 104.68	₪ 459.84

סה"כ צריכה
 סה"כ לתשלום

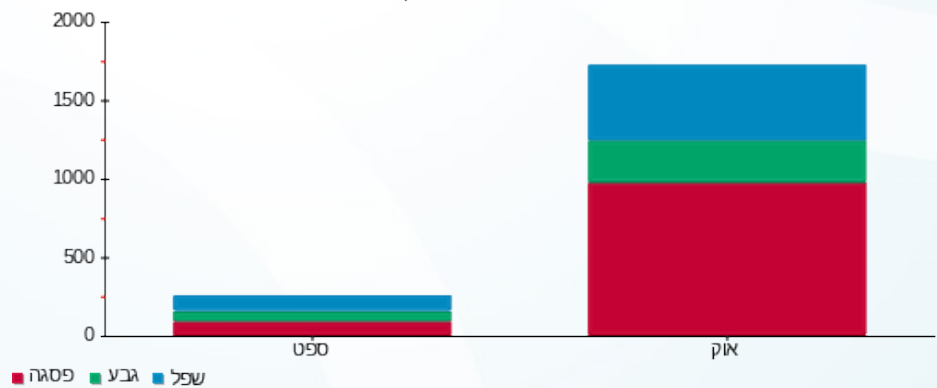
₪ 195.61	תשלום קבוע	
₪ 13.48	תשלום עבור גודל חיבור בKVA (3x250)	
₪ 931.69	סה"כ לתשלום	לא כולל מע"מ

התפלגות חיוב בש"ח לפי תעו"ז



■ פסגה (₪ 459.84)
 ■ גבע (₪ 104.68)
 ■ שפל (₪ 158.08)

הסטוריית צריכה בקוט"ש





05/11/19 תאריך הפקה:
 31/10/19 תאריך קריאה נוכחית:
 01/10/19 תאריך קריאה קודמת:

שם דייר: חדר בזק
 שם אתר: פארק עופר אלון A+B

לקוח/ה נכבד/ה, אנו מתכבדים להגיש את חישוב צריכת החשמל לתקופה 01/10/19 - 31/10/19:

חדר בזק - 1 - 00024295 (3x40)

סוג תעריף	סוג צריכה	קריאה קודמת	קריאה נוכחית	סה"כ צריכה בקוט"ש	מחיר לקוט"ש בא"ג	סה"כ לתשלום
פרטי חשבון עבור תאריכים:						
777	פסגה	01/10/19	31/10/19	419.14	47.67	199.80 ₪
778	גבע	72,903.91	73,211.54	307.63	39.50	121.51 ₪
779	שפל	156,803.22	157,474.17	670.95	32.70	219.40 ₪

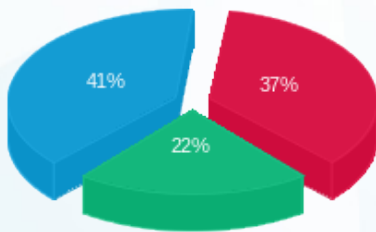
סה"כ לדיר:

פסגה	גבע	שפל	סה"כ	שיא ביקוש
419.14	307.63	670.95	1,397.72	3.13
199.80 ₪	121.51 ₪	219.40 ₪	540.72 ₪	

סה"כ צריכה
 סה"כ לתשלום

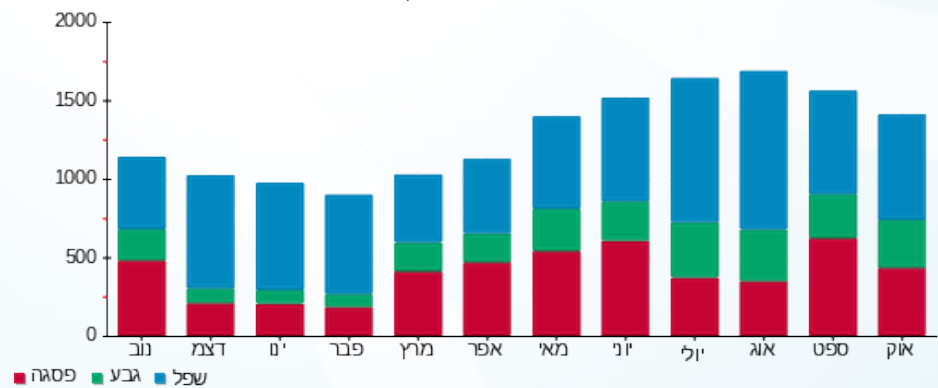
195.61 ₪	תשלום קבוע	
2.16 ₪	תשלום עבור גודל חיבור בKVA (3x40)	
738.48 ₪	סה"כ לתשלום	לא כולל מע"מ

התפלגות חיוב בש"ח לפי תעו"ז



פסגה (199.80 ₪) - 41%
 גבע (121.51 ₪) - 37%
 שפל (219.40 ₪) - 22%

הסטוריית צריכה בקוט"ש





05/11/19 תאריך הפקה:
 31/10/19 תאריך קריאה נוכחית:
 01/10/19 תאריך קריאה קודמת:

שם דייר: מיזוג אוויר
שם אתר: פארק עופר אלון A+B

לקוח/ה נכבד/ה, אנו מתכבדים להגיש את חישוב צריכת החשמל לתקופה 01/10/19 - 31/10/19:

אלון B לוח מיזוג אוויר צילר מס. 2 (גג) - 4 - 00015791

סוג תעריף	סוג צריכה	קריאה קודמת	קריאה נוכחית	סה"כ צריכה בקוט"ש	מחיר לקוט"ש בא"ג	סה"כ לתשלום
			01/10/19	31/10/19	פרטי חשבון עבור תאריכים:	
777	פסגה	2,684,852.56	2,684,897.14	44.59	47.67	21.26 ₪
778	גבע	1,696,144.48	1,696,177.16	32.69	39.50	12.91 ₪
779	שפל	2,319,372.29	2,319,444.78	72.49	32.70	23.70 ₪

אלון B לוח מיזוג אוויר צילר מס. 1 (גג) - 2 - 00015792

סוג תעריף	סוג צריכה	קריאה קודמת	קריאה נוכחית	סה"כ צריכה בקוט"ש	מחיר לקוט"ש בא"ג	סה"כ לתשלום
			01/10/19	31/10/19	פרטי חשבון עבור תאריכים:	
777	פסגה	2,274,826.64	2,296,541.87	21,715.23	47.67	10,351.65 ₪
778	גבע	1,810,106.18	1,821,870.44	11,764.26	39.50	4,646.88 ₪
779	שפל	2,419,401.06	2,443,055.14	23,654.08	32.70	7,734.89 ₪

משאבות צילרים ליד המדרגות - 3 - 00017625

סוג תעריף	סוג צריכה	קריאה קודמת	קריאה נוכחית	סה"כ צריכה בקוט"ש	מחיר לקוט"ש בא"ג	סה"כ לתשלום
			01/10/19	31/10/19	פרטי חשבון עבור תאריכים:	
777	פסגה	1,647,169.51	1,660,344.26	13,174.75	47.67	6,280.40 ₪
778	גבע	855,132.74	864,422.40	9,289.66	39.50	3,669.41 ₪
779	שפל	2,651,076.60	2,671,303.19	20,226.59	32.70	6,614.10 ₪

מיזוג - 4 - 00024800

סוג תעריף	סוג צריכה	קריאה קודמת	קריאה נוכחית	סה"כ צריכה בקוט"ש	מחיר לקוט"ש בא"ג	סה"כ לתשלום
			01/10/19	31/10/19	פרטי חשבון עבור תאריכים:	
777	פסגה	1,805,914.50	1,805,914.46	-0.05	47.67	-0.02 ₪
778	גבע	847,737.47	847,737.47	0.00	39.50	0.00 ₪
779	שפל	2,299,571.14	2,299,571.13	-0.008	32.70	-0.00 ₪

סה"כ לדיר:

פסגה	גבע	שפל	סה"כ	שיא ביקוש
------	-----	-----	------	-----------





סה"כ לדירה:

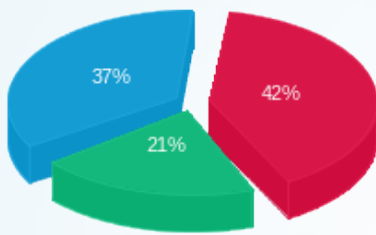
פסגה	גבע	שפל	סה"כ	שיא ביקוש
34,934.52	21,086.60	43,953.16	99,974.28	199.61
16,653.29 ₪	8,329.21 ₪	14,372.68 ₪	39,355.18 ₪	

סה"כ צריכה

סה"כ לתשלום

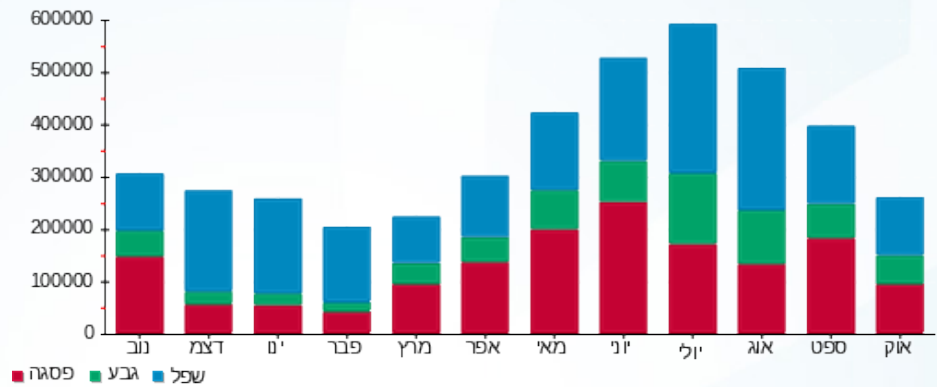
תשלום קבוע	סה"כ לתשלום	לא כולל מע"מ
0.00 ₪	39,355.18 ₪	

התפלגות חיוב בש"ח לפי תעו"ז



- פסגה (16,653.29 ₪)
- גבע (8,329.21 ₪)
- שפל (14,372.68 ₪)

הסטוריית צריכה בקוט"ש



05/11/19 תאריך הפקה:
 31/10/19 תאריך קריאה נוכחי:
 01/10/19 תאריך קריאה קודמת:

שם דייר: מכללת מגמות B-5
 שם אתר: פארק עופר אלון A+B

לקוח/ה נכבד/ה, אנו מתכבדים להגיש את חישוב צריכת החשמל לתקופה 01/10/19 - 31/10/19:

סה"כ לדייר:

פסגה	גבע	שפל	סה"כ	שיא ביקוש
0.00	0.00	0.00	0.00	
₪ 0.00	₪ 0.00	₪ 0.00	₪ 0.00	

סה"כ צריכה

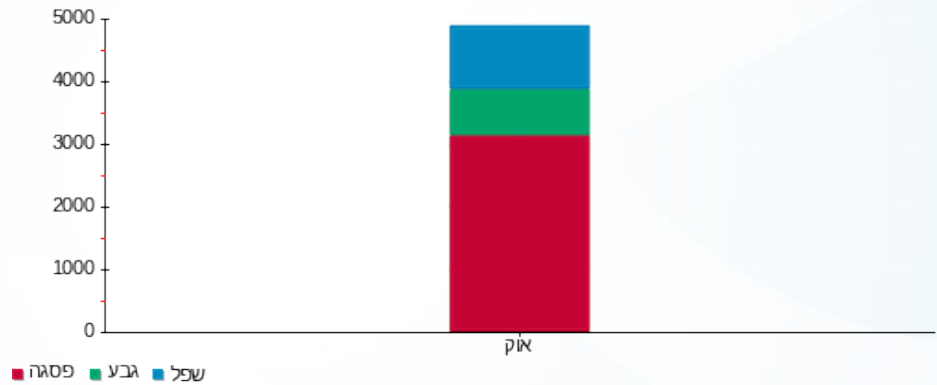
סה"כ לתשלום

₪ 195.61	תשלום קבוע	
₪ 0.00	תשלום עבור גודל חיבור ב KVA (0x0)	
₪ 195.61	סה"כ לתשלום	לא כולל מע"מ

התפלגות חיוב בש"ח לפי תע"ז

הסטוריית צריכה בקוט"ש

פסגה (₪ 0.00)
 גבע (₪ 0.00)
 שפל (₪ 0.00)





05/11/19 תאריך הפקה:
 31/10/19 תאריך קריאה נוכחית:
 01/10/19 תאריך קריאה קודמת:

שם דייר: מספרה
 שם אתר: פארק עופר אלון A+B

לקוח/ה נכבד/ה, אנו מתכבדים להגיש את חישוב צריכת החשמל לתקופה 01/10/19 - 31/10/19:

מספרה - 1 - 00007321 (3x40)

סוג תעריף	סוג צריכה	קריאה קודמת	קריאה נוכחית	סה"כ צריכה בקוט"ש	מחיר לקוט"ש בא"ג	סה"כ לתשלום
פרטי חשבון עבור תאריכים:						
777	פסגה	01/10/19	31/10/19	339.42	47.67	161.80 ₪
778	גבע	17,135.84	17,278.04	142.20	39.50	56.17 ₪
779	שפל	19,956.29	19,991.76	35.47	32.70	11.60 ₪

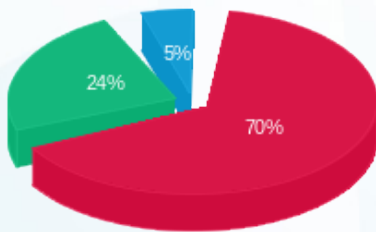
סה"כ לדייר:

פסגה	גבע	שפל	סה"כ	שיא ביקוש
339.42	142.20	35.47	517.10	5.58
161.80 ₪	56.17 ₪	11.60 ₪	229.57 ₪	

סה"כ צריכה
 סה"כ לתשלום

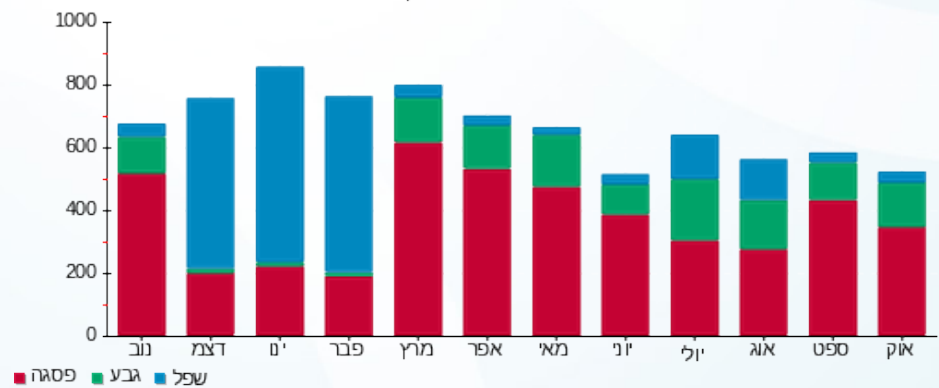
195.61 ₪	תשלום קבוע	
2.16 ₪	תשלום עבור גודל חיבור בKVA (3x40)	
427.34 ₪	סה"כ לתשלום	לא כולל מע"מ

התפלגות חיוב בש"ח לפי תעו"ז



■ פסגה (161.80 ₪)
 ■ גבע (56.17 ₪)
 ■ שפל (11.60 ₪)

הסטוריית צריכה בקוט"ש





05/11/19 תאריך הפקה:
 31/10/19 תאריך קריאה נוכחית:
 01/10/19 תאריך קריאה קודמת:

שם דייר: משרדי הנהלה קומה B 8
שם אתר: פארק עופר אלון A+B

לקוח/ה נכבד/ה, אנו מתכבדים להגיש את חישוב צריכת החשמל לתקופה 01/10/19 - 31/10/19:

משרדי הניהול חיוני - 7 - (3x63)00015793

סוג תעריף	סוג צריכה	קריאה קודמת	קריאה נוכחית	סה"כ צריכה בקוט"ש	מחיר לקוט"ש בא"ג	סה"כ לתשלום
			01/10/19	31/10/19	פרטי חשבון עבור תאריכים:	
777	פסגה	73,518.42	73,574.36	55.95	47.67	26.67 ₪
778	גבע	63,724.05	63,761.51	37.46	39.50	14.80 ₪
779	שפל	51,302.96	51,384.74	81.77	32.70	26.74 ₪

משרדי חב ניהול בקומה 8 - 8 - (3x63)00024800

סוג תעריף	סוג צריכה	קריאה קודמת	קריאה נוכחית	סה"כ צריכה בקוט"ש	מחיר לקוט"ש בא"ג	סה"כ לתשלום
			01/10/19	31/10/19	פרטי חשבון עבור תאריכים:	
777	פסגה	68,041.43	68,743.37	701.94	47.67	334.61 ₪
778	גבע	24,025.55	24,129.96	104.40	39.50	41.24 ₪
779	שפל	79,984.84	80,209.61	224.77	32.70	73.50 ₪

מגדלי קירור

סוג תעריף	סוג צריכה	קריאה קודמת	קריאה נוכחית	סה"כ צריכה בקוט"ש	מחיר לקוט"ש בא"ג	סה"כ לתשלום
			01/10/19	31/10/19	פרטי חשבון עבור תאריכים:	
777	פסגה			5,549.340	47.67	2,645.37 ₪
778	גבע			3,773.832	39.50	1,490.66 ₪
779	שפל			7,389.682	32.70	2,416.43 ₪

סה"כ לדייר:

פסגה	גבע	שפל	סה"כ	שיא ביקוש
6,307.23	3,915.69	7,696.22	17,919.14	9.30
₪ 3,006.66	₪ 1,546.70	₪ 2,516.66	₪ 7,070.02	

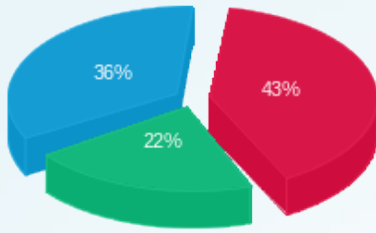
סה"כ צריכה
סה"כ לתשלום

195.61 ₪	תשלום קבוע	
6.79 ₪	תשלום עבור גודל חיבור בKVA (3x126)	
7,272.42 ₪	סה"כ לתשלום	לא כולל מע"מ



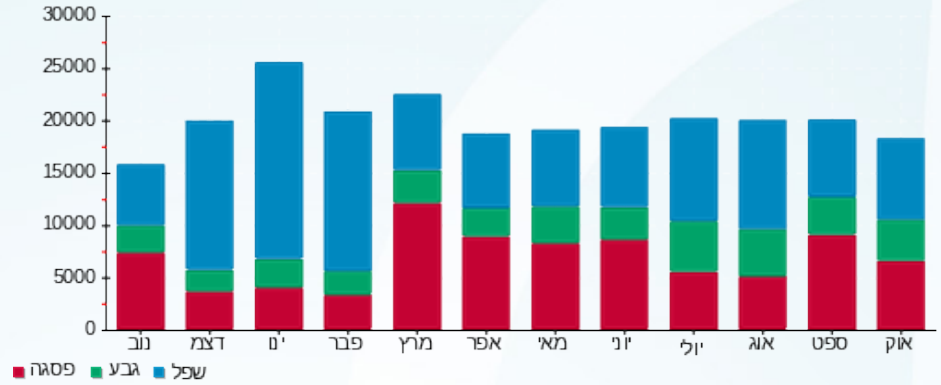


התפלגות חיוב בש"ח לפי תעו"ז



■ פסגה (3,006.66 ש"ח)
■ גבע (1,546.70 ש"ח)
■ שפל (2,516.66 ש"ח)

הסטוריית צריכה בקוט"ש





05/11/19 תאריך הפקה:
 31/10/19 תאריך קריאה נוכחית:
 01/10/19 תאריך קריאה קודמת:

שם דייר: סופרמרקט
 שם אתר: פארק עופר אלון A+B

לקוח/ה נכבד/ה, אנו מתכבדים להגיש את חישוב צריכת החשמל לתקופה 01/10/19 - 31/10/19:

סופרמרקט - 1 - 00014475 (3x25)

סוג תעריף	סוג צריכה	קריאה קודמת	קריאה נוכחית	סה"כ צריכה בקוט"ש	מחיר לקוט"ש בא"ג	סה"כ לתשלום
פרטי חשבון עבור תאריכים:						
777	פסגה	01/10/19	31/10/19	1,135.59	47.67	541.33 ₪
778	גבע	36,776.38	37,164.39	388.01	39.50	153.26 ₪
779	שפל	103,067.13	103,886.47	819.34	32.70	267.92 ₪

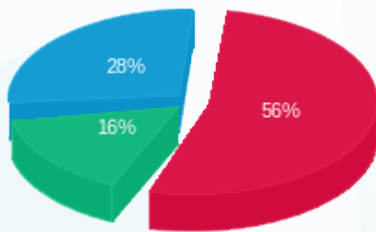
סה"כ לדייר:

פסגה	גבע	שפל	סה"כ	שיא ביקוש
1,135.59	388.01	819.34	2,342.93	6.95
541.33 ₪	153.26 ₪	267.92 ₪	962.52 ₪	

סה"כ צריכה
 סה"כ לתשלום

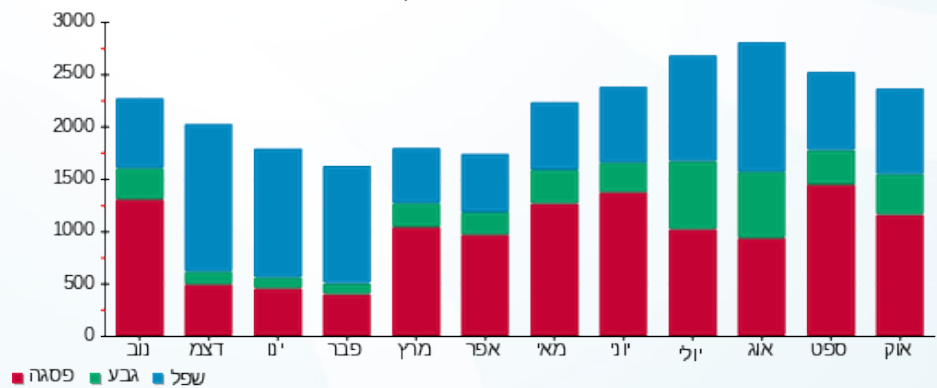
195.61 ₪	תשלום קבוע	
1.35 ₪	תשלום עבור גודל חיבור בKVA (3x25)	
1,159.48 ₪	סה"כ לתשלום	לא כולל מע"מ

התפלגות חיוב בש"ח לפי תעו"ז



■ פסגה (541.33 ₪)
 ■ גבע (153.26 ₪)
 ■ שפל (267.92 ₪)

הסטוריית צריכה בקוט"ש





05/11/19 תאריך הפקה:
 31/10/19 תאריך קריאה נוכחית:
 01/10/19 תאריך קריאה קודמת:

שם דייר: סקיליין A-5
 שם אתר: פארק עופר אלון A+B

לקוח/ה נכבד/ה, אנו מתכבדים להגיש את חישוב צריכת החשמל לתקופה 01/10/19 - 31/10/19:

סקיליין 2 - (3x160)00015791 - A-5

סה"כ לתשלום	מחיר לקוט"ש בא"ג	סה"כ צריכה בקוט"ש	קריאה נוכחית	קריאה קודמת	סוג צריכה	סוג תעריף
			31/10/19	24/10/19	פרטי חשבון עבור תאריכים:	
₪ 605.86	47.67	1,270.94	255,726.83	254,455.89	פסגה	777
₪ 85.56	39.50	216.61	99,500.37	99,283.76	גבע	778
₪ 112.26	32.70	343.32	180,354.90	180,011.59	שפל	779

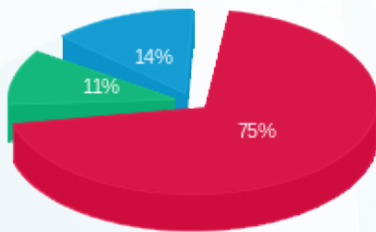
סה"כ לדיר:

שיא ביקוש	סה"כ	שפל	גבע	פסגה
20.74	1,830.87	343.32	216.61	1,270.94
	₪ 803.68	₪ 112.26	₪ 85.56	₪ 605.86

סה"כ צריכה
 סה"כ לתשלום

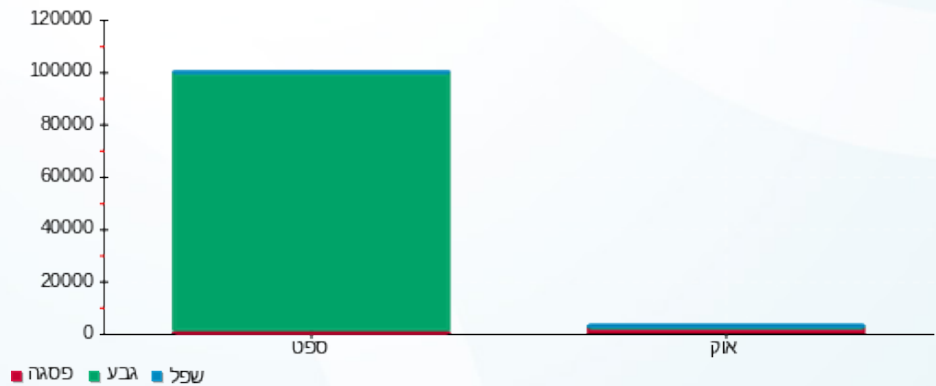
₪ 195.61	תשלום קבוע	
₪ 2.23	תשלום עבור גודל חיבור בKVA (3x160)	
₪ 1,001.52	סה"כ לתשלום	לא כולל מע"מ

התפלגות חיוב בש"ח לפי תעו"ז



פסגה (₪ 605.86) ■
 גבע (₪ 85.56) ■
 שפל (₪ 112.26) ■

הסטוריית צריכה בקוט"ש





05/11/19 תאריך הפקה:
 31/10/19 תאריך קריאה נוכחית:
 01/10/19 תאריך קריאה קודמת:

שם דייר: פאוורמט קומה 2 בנין B
 שם אתר: פארק עופר אלון A+B

לקוח/ה נכבד/ה, אנו מתכבדים להגיש את חישוב צריכת החשמל לתקופה 01/10/19 - 31/10/19:

פאוורמט קומה 2 בנין 6 - (3x630)00024800 - B

סה"כ לתשלום	מחיר לקוט"ש בא"ג	סה"כ צריכה בקוט"ש	קריאה נוכחית	קריאה קודמת	סוג צריכה	סוג תעריף
			31/10/19	01/10/19		פרטי חשבון עבור תאריכים:
1,007.25 ₪	47.67	2,112.96	169,296.31	167,183.35	פסגה	777
278.68 ₪	39.50	705.51	46,322.56	45,617.05	גבע	778
510.03 ₪	32.70	1,559.74	139,967.11	138,407.37	שפל	779

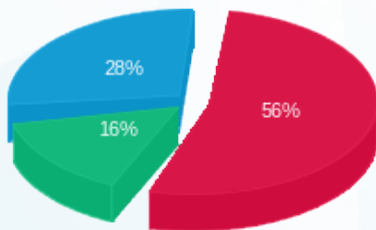
סה"כ לדייר:

שיא ביקוש	סה"כ	שפל	גבע	פסגה
14.56	4,378.21	1,559.74	705.51	2,112.96
	1,795.96 ₪	510.03 ₪	278.68 ₪	1,007.25 ₪

סה"כ צריכה
 סה"כ לתשלום

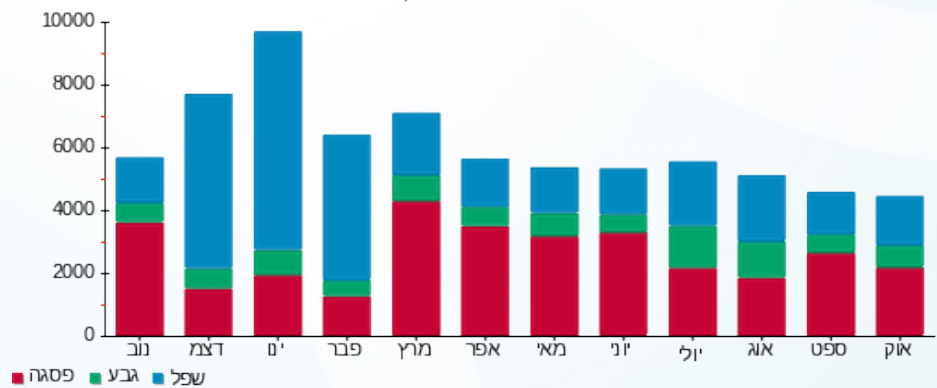
195.61 ₪	תשלום קבוע	
33.97 ₪	תשלום עבור גודל חיבור בKVA (3x630)	
2,025.53 ₪	סה"כ לתשלום	לא כולל מע"מ

התפלגות חיוב בש"ח לפי תעו"ז



■ פסגה (1,007.25 ₪)
 ■ גבע (278.68 ₪)
 ■ שפל (510.03 ₪)

הסטוריית צריכה בקוט"ש





05/11/19 תאריך הפקה:
 31/10/19 תאריך קריאה נוכחית:
 01/10/19 תאריך קריאה קודמת:

שם דייר: פוליקום
 שם אתר: פארק עופר אלון A+B

לקוח/ה נכבד/ה, אנו מתכבדים להגיש את חישוב צריכת החשמל לתקופה 01/10/19 - 31/10/19:

פוליקום ק 6 מעבדה צד שמאל - 7 - (3x400)00009277

סוג תעריף	סוג צריכה	קריאה קודמת	קריאה נוכחית	סה"כ צריכה בקוט"ש	מחיר לקוט"ש בא"ג	סה"כ לתשלום
			01/10/19	31/10/19	פרטי חשבון עבור תאריכים:	
777	פסגה	84,200.95	84,201.22	0.27	47.67	0.13 ₪
778	גבע	41,146.18	41,146.18	0.00	39.50	0.00 ₪
779	שפל	141,874.72	141,874.72	0.00	32.70	0.00 ₪

פוליקום לוח קומה 1 - (3x630)00015790 - B-6

סוג תעריף	סוג צריכה	קריאה קודמת	קריאה נוכחית	סה"כ צריכה בקוט"ש	מחיר לקוט"ש בא"ג	סה"כ לתשלום
			01/10/19	31/10/19	פרטי חשבון עבור תאריכים:	
777	פסגה	3,524,641.47	3,524,641.47	0.00	47.67	0.00 ₪
778	גבע	2,692,496.30	2,692,496.30	0.00	39.50	0.00 ₪
779	שפל	817,124.97	817,124.98	0.004	32.70	0.00 ₪

פוליקום אוויר צח קומה 3 - (3x63)00015790 - B-5

סוג תעריף	סוג צריכה	קריאה קודמת	קריאה נוכחית	סה"כ צריכה בקוט"ש	מחיר לקוט"ש בא"ג	סה"כ לתשלום
			01/10/19	31/10/19	פרטי חשבון עבור תאריכים:	
777	פסגה	12,718.95	12,721.74	2.78	47.67	1.33 ₪
778	גבע	17,312.49	17,314.49	2.00	39.50	0.79 ₪
779	שפל	34,158.59	34,162.99	4.40	32.70	1.44 ₪

לוח משנה מ"א פוליקום מעבדה ק. 6 - 4 - (3x400)00015790

סוג תעריף	סוג צריכה	קריאה קודמת	קריאה נוכחית	סה"כ צריכה בקוט"ש	מחיר לקוט"ש בא"ג	סה"כ לתשלום
			01/10/19	31/10/19	פרטי חשבון עבור תאריכים:	
777	פסגה	447,938.08	447,938.08	0.00	47.67	0.00 ₪
778	גבע	235,474.46	235,474.45	-0.004	39.50	-0.00 ₪
779	שפל	757,130.18	757,130.18	0.004	32.70	0.00 ₪





פוליקום קומה 5 - 2 - 00015791(3x160)

סה"כ לתשלום	מחיר לקוט"ש בא"ג	סה"כ צריכה בקוט"ש	קריאה נוכחית	קריאה קודמת	סוג צריכה	סוג תעריף
			23/10/19	01/10/19	פרטי חשבון עבור תאריכים:	
116.26 ₪	47.67	243.89	254,455.89	254,212.00	פסגה	777
101.65 ₪	39.50	257.35	99,283.76	99,026.41	גבע	778
110.31 ₪	32.70	337.33	180,011.59	179,674.26	שפל	779

פוליקום אוויר צח קומה 7 - 00015792 (0x0) - B-6

סה"כ לתשלום	מחיר לקוט"ש בא"ג	סה"כ צריכה בקוט"ש	קריאה נוכחית	קריאה קודמת	סוג צריכה	סוג תעריף
			31/10/19	01/10/19	פרטי חשבון עבור תאריכים:	
1.35 ₪	47.67	2.84	7,564.37	7,561.53	פסגה	777
0.85 ₪	39.50	2.15	9,755.97	9,753.82	גבע	778
1.57 ₪	32.70	4.81	21,230.93	21,226.13	שפל	779

פוליקום אינטגרציה קומה 2 החצי 6 - 00015793 (0x0)

סה"כ לתשלום	מחיר לקוט"ש בא"ג	סה"כ צריכה בקוט"ש	קריאה נוכחית	קריאה קודמת	סוג צריכה	סוג תעריף
			31/10/19	01/10/19	פרטי חשבון עבור תאריכים:	
0.00 ₪	47.67	0.00	249,422.05	249,422.05	פסגה	777
0.00 ₪	39.50	0.00	169,900.18	169,900.18	גבע	778
0.00 ₪	32.70	0.00	313,023.23	313,023.23	שפל	779

סה"כ לדיר:

שיא ביקוש	סה"כ	שפל	גבע	פסגה
26.11	857.81	346.54	261.49	249.78
	335.68 ₪	113.32 ₪	103.29 ₪	119.07 ₪

סה"כ צריכה
סה"כ לתשלום

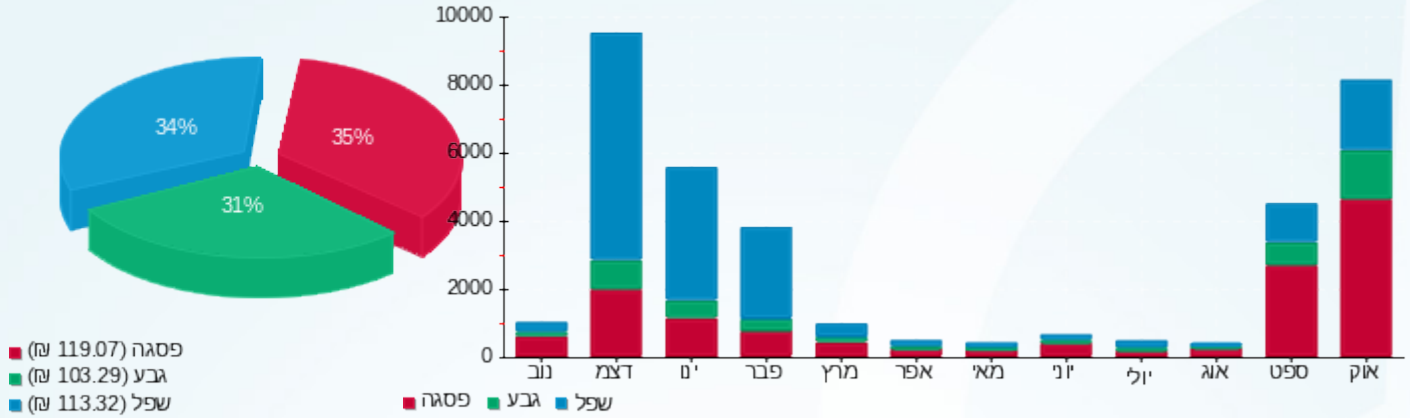
195.61 ₪	תשלום קבוע	
86.89 ₪	תשלום עבור גודל חיבור בKVA (3x1653)	
618.18 ₪	סה"כ לתשלום	לא כולל מע"מ





התפלגות חיוב בש"ח לפי תעו"ז

הסטוריית צריכה בקוט"ש



05/11/19 תאריך הפקדה:
 31/10/19 תאריך קריאה נוכחית:
 01/10/19 תאריך קריאה קודמת:

שם דייר: פלטיין B-5
 שם אתר: פארק עופר אלון A+B

לקוח/ה נכבד/ה, אנו מתכבדים להגיש את חישוב צריכת החשמל לתקופה 01/10/19 - 31/10/19:

פלטיין 6 - (0x0)00009277 - B-5

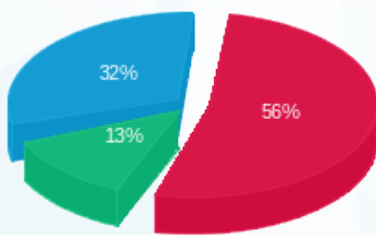
סה"כ לתשלום	מחיר לקוט"ש בא"ג	סה"כ צריכה בקוט"ש	קריאה נוכחית	קריאה קודמת	סוג צריכה	סוג תעריף
			31/10/19	01/10/19	פרטי חשבון עבור תאריכים:	
₪ 94.64	47.67	198.54	198.54	0.00	פסגה	777
₪ 21.78	39.50	55.14	55.14	0.00	גבע	778
₪ 53.55	32.70	163.77	163.77	0.00	שפל	779

סה"כ לדייר:

שיא ביקוש	סה"כ	שפל	גבע	פסגה	סה"כ צריכה
2.94	417.44	163.77	55.14	198.54	סה"כ לתשלום
	₪ 169.98	₪ 53.55	₪ 21.78	₪ 94.64	

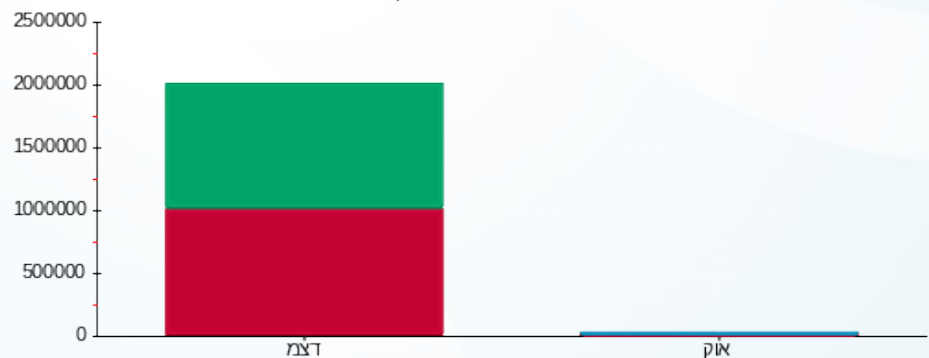
₪ 195.61	תשלום קבוע	
₪ 0.00	תשלום עבור גודל חיבור בKVA (0x0)	
₪ 365.59	סה"כ לתשלום	לא כולל מע"מ

התפלגות חיוב בש"ח לפי תעו"ז



■ פסגה (₪ 94.64)
 ■ גבע (₪ 21.78)
 ■ שפל (₪ 53.55)

הסטוריית צריכה בקוט"ש



■ פסגה ■ גבע ■ שפל



05/11/19 תאריך הפקה:
 31/10/19 תאריך קריאה נוכחית:
 01/10/19 תאריך קריאה קודמת:

שם דייר: ציבורי-חדש
שם אתר: פארק עופר אלון A+B

לקוח/ה נכבד/ה, אנו מתכבדים להגיש את חישוב צריכת החשמל לתקופה 01/10/19 - 31/10/19:

מספרה - 1 - 00007321

סוג תעריף	סוג צריכה	קריאה קודמת	קריאה נוכחית	סה"כ צריכה בקוט"ש	מחיר לקוט"ש בא"ג	סה"כ לתשלום
			31/10/19	01/10/19	פרטי חשבון עבור תאריכים:	
777	פסגה	51,675.68	52,015.10	-339.42	47.67	₪ -161.80
778	גבע	17,135.84	17,278.04	-142.20	39.50	₪ -56.17
779	שפל	19,956.29	19,991.76	-35.47	32.70	₪ -11.60

אמפרסט קומה 2-3 חיוני - 1 - 00009004

סוג תעריף	סוג צריכה	קריאה קודמת	קריאה נוכחית	סה"כ צריכה בקוט"ש	מחיר לקוט"ש בא"ג	סה"כ לתשלום
			31/10/19	01/10/19	פרטי חשבון עבור תאריכים:	
777	פסגה	805,513.76	806,288.62	-774.85	47.67	₪ -369.37
778	גבע	685,401.47	685,961.40	-559.93	39.50	₪ -221.17
779	שפל	1,291,457.80	1,292,709.69	-1,251.89	32.70	₪ -409.37

ראשי פלטיין - ספא - 1 - 00009277

סוג תעריף	סוג צריכה	קריאה קודמת	קריאה נוכחית	סה"כ צריכה בקוט"ש	מחיר לקוט"ש בא"ג	סה"כ לתשלום
			31/10/19	01/10/19	פרטי חשבון עבור תאריכים:	
777	פסגה	431,187.25	435,772.76	-4,585.51	47.67	₪ -2,185.91
778	גבע	142,784.95	143,866.30	-1,081.34	39.50	₪ -427.13
779	שפל	262,185.66	264,226.01	-2,040.35	32.70	₪ -667.19

פוליקום ק 6 מעבדה צד שמאל - 7 - 00009277

סוג תעריף	סוג צריכה	קריאה קודמת	קריאה נוכחית	סה"כ צריכה בקוט"ש	מחיר לקוט"ש בא"ג	סה"כ לתשלום
			31/10/19	01/10/19	פרטי חשבון עבור תאריכים:	
777	פסגה	84,200.95	84,201.22	-0.27	47.67	₪ -0.13
778	גבע	41,146.18	41,146.18	0.00	39.50	₪ 0.00
779	שפל	141,874.72	141,874.72	0.00	32.70	₪ 0.00




סופרמרקט - 1 - 00014475

סוג תעריף	סוג צריכה	קריאה קודמת	קריאה נוכחית	סה"כ צריכה בקוט"ש	מחיר לקוט"ש בא"ג	סה"כ לתשלום
פרטי חשבון עבור תאריכים:			31/10/19	01/10/19		
777	פסגה	114,235.80	115,371.38	-1,135.59	47.67	₪ -541.33
778	גבע	36,776.38	37,164.39	-388.01	39.50	₪ -153.26
779	שפל	103,067.13	103,886.47	-819.34	32.70	₪ -267.92

ניהול שנאי 1 - 00015686 - T3

סוג תעריף	סוג צריכה	קריאה קודמת	קריאה נוכחית	סה"כ צריכה בקוט"ש	מחיר לקוט"ש בא"ג	סה"כ לתשלום
פרטי חשבון עבור תאריכים:			31/10/19	01/10/19		
777	פסגה	16,335,569.48	16,383,445.12	47,875.64	47.67	₪ 22,822.32
778	גבע	12,126,156.80	12,148,935.64	22,778.84	39.50	₪ 8,997.64
779	שפל	17,992,071.32	18,036,475.00	44,403.68	32.70	₪ 14,520.00

אזורי מלל קומה 0 - 2 - 00015686

סוג תעריף	סוג צריכה	קריאה קודמת	קריאה נוכחית	סה"כ צריכה בקוט"ש	מחיר לקוט"ש בא"ג	סה"כ לתשלום
פרטי חשבון עבור תאריכים:			31/10/19	01/10/19		
777	פסגה	257,991.21	257,991.21	0.00	47.67	₪ 0.00
778	גבע	227,240.10	227,240.10	0.00	39.50	₪ 0.00
779	שפל	181,832.89	181,832.89	0.00	32.70	₪ 0.00

קונטסטרים מעבדה 1 - 3 - 00015686

סוג תעריף	סוג צריכה	קריאה קודמת	קריאה נוכחית	סה"כ צריכה בקוט"ש	מחיר לקוט"ש בא"ג	סה"כ לתשלום
פרטי חשבון עבור תאריכים:			31/10/19	01/10/19		
777	פסגה	876,080.32	876,080.32	0.00	47.67	₪ 0.00
778	גבע	574,518.11	574,518.11	0.00	39.50	₪ 0.00
779	שפל	1,030,203.79	1,030,203.79	0.00	32.70	₪ 0.00

פוליקום לוח קומה 4 - 00015686 - B-2

סוג תעריף	סוג צריכה	קריאה קודמת	קריאה נוכחית	סה"כ צריכה בקוט"ש	מחיר לקוט"ש בא"ג	סה"כ לתשלום
פרטי חשבון עבור תאריכים:			31/10/19	01/10/19		
777	פסגה	1,535,448.82	1,538,848.51	-3,399.70	47.67	₪ -1,620.64
778	גבע	1,138,917.79	1,140,085.26	-1,167.46	39.50	₪ -461.15
779	שפל	1,493,636.84	1,495,432.24	-1,795.39	32.70	₪ -587.09




אמפרסט לוח קומה 5 - 00015686 - B-3

סה"כ לתשלום	מחיר לקוט"ש בא"ג	סה"כ צריכה בקוט"ש	קריאה נוכחית	קריאה קודמת	סוג צריכה	סוג תעריף
			31/10/19	01/10/19	פרטי חשבון עבור תאריכים:	
₪ -3,847.84	47.67	-8,071.83	3,011,120.92	3,003,049.10	פסגה	777
₪ -1,087.74	39.50	-2,753.78	2,429,198.75	2,426,444.97	גבע	778
₪ -1,561.42	32.70	-4,774.98	3,429,824.93	3,425,049.95	שפל	779

אמפרסט לוח קומה 6 - 00015686 - B-4

סה"כ לתשלום	מחיר לקוט"ש בא"ג	סה"כ צריכה בקוט"ש	קריאה נוכחית	קריאה קודמת	סוג צריכה	סוג תעריף
			31/10/19	01/10/19	פרטי חשבון עבור תאריכים:	
₪ -1,487.81	47.67	-3,121.06	1,329,934.73	1,326,813.67	פסגה	777
₪ -417.51	39.50	-1,057.00	858,289.95	857,232.95	גבע	778
₪ -543.70	32.70	-1,662.68	917,507.90	915,845.21	שפל	779

דוולור קומה 7-1 - 00015686 - B

סה"כ לתשלום	מחיר לקוט"ש בא"ג	סה"כ צריכה בקוט"ש	קריאה נוכחית	קריאה קודמת	סוג צריכה	סוג תעריף
			31/10/19	01/10/19	פרטי חשבון עבור תאריכים:	
₪ -1,598.61	47.67	-3,353.50	876,537.99	873,184.50	פסגה	777
₪ -299.17	39.50	-757.38	706,561.38	705,804.00	גבע	778
₪ -339.12	32.70	-1,037.07	630,817.97	629,780.90	שפל	779

תג שירותי קייטרינג - 8 - 00015686

סה"כ לתשלום	מחיר לקוט"ש בא"ג	סה"כ צריכה בקוט"ש	קריאה נוכחית	קריאה קודמת	סוג צריכה	סוג תעריף
			31/10/19	01/10/19	פרטי חשבון עבור תאריכים:	
₪ 0.00	47.67	0.00	638,218.11	638,218.11	פסגה	777
₪ 0.00	39.50	0.00	355,096.99	355,096.99	גבע	778
₪ 0.00	32.70	0.00	382,372.66	382,372.66	שפל	779

פוליקום - 1 - 00015790

סה"כ לתשלום	מחיר לקוט"ש בא"ג	סה"כ צריכה בקוט"ש	קריאה נוכחית	קריאה קודמת	סוג צריכה	סוג תעריף
			31/10/19	01/10/19	פרטי חשבון עבור תאריכים:	
₪ 0.00	47.67	0.00	3,524,641.47	3,524,641.47	פסגה	777
₪ 0.00	39.50	0.00	2,692,496.30	2,692,496.30	גבע	778
₪ -0.00	32.70	-0.004	817,124.98	817,124.97	שפל	779




B-1 - 00015790 - 2 דולור אוויר צח קומה 2

סה"כ לתשלום	מחיר לקוט"ש בא"ג	סה"כ צריכה בקוט"ש	קריאה נוכחית	קריאה קודמת	סוג צריכה	סוג תעריף
			31/10/19	01/10/19	פרטי חשבון עבור תאריכים:	
₪ -1.17	47.67	-2.46	13,800.04	13,797.58	פסגה	777
₪ -0.75	39.50	-1.89	14,889.21	14,887.32	גבע	778
₪ -1.39	32.70	-4.25	29,708.71	29,704.45	שפל	779

B-5 - 00015790 - 3 פוליקום אוויר צח קומה 3

סה"כ לתשלום	מחיר לקוט"ש בא"ג	סה"כ צריכה בקוט"ש	קריאה נוכחית	קריאה קודמת	סוג צריכה	סוג תעריף
			31/10/19	01/10/19	פרטי חשבון עבור תאריכים:	
₪ -1.33	47.67	-2.78	12,721.74	12,718.95	פסגה	777
₪ -0.79	39.50	-2.00	17,314.49	17,312.49	גבע	778
₪ -1.44	32.70	-4.40	34,162.99	34,158.59	שפל	779

00015790 - 4 - פוליקום 4

סה"כ לתשלום	מחיר לקוט"ש בא"ג	סה"כ צריכה בקוט"ש	קריאה נוכחית	קריאה קודמת	סוג צריכה	סוג תעריף
			31/10/19	01/10/19	פרטי חשבון עבור תאריכים:	
₪ 0.00	47.67	0.00	447,938.08	447,938.08	פסגה	777
₪ 0.00	39.50	0.004	235,474.45	235,474.46	גבע	778
₪ -0.00	32.70	-0.004	757,130.18	757,130.18	שפל	779

00015790 - 5 - קונטקסטרם 5

סה"כ לתשלום	מחיר לקוט"ש בא"ג	סה"כ צריכה בקוט"ש	קריאה נוכחית	קריאה קודמת	סוג צריכה	סוג תעריף
			31/10/19	01/10/19	פרטי חשבון עבור תאריכים:	
₪ 0.00	47.67	0.00	112,603.58	112,603.58	פסגה	777
₪ 0.00	39.50	0.00	54,830.19	54,830.19	גבע	778
₪ 0.00	32.70	0.00	73,849.38	73,849.38	שפל	779

00015790 - 8 - לוח מנדפים ברביקיו 8

סה"כ לתשלום	מחיר לקוט"ש בא"ג	סה"כ צריכה בקוט"ש	קריאה נוכחית	קריאה קודמת	סוג צריכה	סוג תעריף
			31/10/19	01/10/19	פרטי חשבון עבור תאריכים:	
₪ -215.12	47.67	-451.27	94,937.91	94,486.64	פסגה	777
₪ -152.98	39.50	-387.29	62,055.60	61,668.31	גבע	778
₪ -182.86	32.70	-559.19	90,155.98	89,596.79	שפל	779




ניהול שנאי 1 - 00015791 - T1

סוג תעריף	סוג צריכה	קריאה קודמת	קריאה נוכחית	סה"כ צריכה בקוט"ש	מחיר לקוט"ש בא"ג	סה"כ לתשלום
פרטי חשבון עבור תאריכים:			31/10/19	01/10/19		
777	פסגה	12,779,495.88	12,786,616.56	7,120.68	47.67	3,394.43 ₪
778	גבע	9,175,855.04	9,178,140.48	2,285.44	39.50	902.75 ₪
779	שפל	14,972,854.60	14,977,114.84	4,260.24	32.70	1,393.10 ₪

פוליקום קומה 5 - 2 - 00015791

סוג תעריף	סוג צריכה	קריאה קודמת	קריאה נוכחית	סה"כ צריכה בקוט"ש	מחיר לקוט"ש בא"ג	סה"כ לתשלום
פרטי חשבון עבור תאריכים:			31/10/19	01/10/19		
777	פסגה	254,212.00	255,726.83	-1,514.82	47.67	-722.12 ₪
778	גבע	99,026.41	99,500.37	-473.97	39.50	-187.22 ₪
779	שפל	179,674.26	180,354.90	-680.64	32.70	-222.57 ₪

אזורי מלל קומה 1 חברת היי פארק - 3 - 00015791

סוג תעריף	סוג צריכה	קריאה קודמת	קריאה נוכחית	סה"כ צריכה בקוט"ש	מחיר לקוט"ש בא"ג	סה"כ לתשלום
פרטי חשבון עבור תאריכים:			31/10/19	01/10/19		
777	פסגה	614,744.53	615,245.71	-501.18	47.67	-238.91 ₪
778	גבע	462,402.00	462,611.75	-209.75	39.50	-82.85 ₪
779	שפל	628,953.99	629,378.97	-424.98	32.70	-138.97 ₪

אלון B לוח מיזוג אוויר צילר מס. 2 (ג) - 4 - 00015791

סוג תעריף	סוג צריכה	קריאה קודמת	קריאה נוכחית	סה"כ צריכה בקוט"ש	מחיר לקוט"ש בא"ג	סה"כ לתשלום
פרטי חשבון עבור תאריכים:			31/10/19	01/10/19		
777	פסגה	2,684,852.56	2,684,897.14	-44.59	47.67	-21.26 ₪
778	גבע	1,696,144.48	1,696,177.16	-32.69	39.50	-12.91 ₪
779	שפל	2,319,372.29	2,319,444.78	-72.49	32.70	-23.70 ₪

מפרסט 5 - 00015791 - A-3

סוג תעריף	סוג צריכה	קריאה קודמת	קריאה נוכחית	סה"כ צריכה בקוט"ש	מחיר לקוט"ש בא"ג	סה"כ לתשלום
פרטי חשבון עבור תאריכים:			31/10/19	01/10/19		
777	פסגה	1,062,686.36	1,063,651.00	-964.64	47.67	-459.84 ₪
778	גבע	682,630.16	682,895.17	-265.01	39.50	-104.68 ₪
779	שפל	1,152,467.88	1,152,951.31	-483.43	32.70	-158.08 ₪




A-4 - 00015791 - 6 מזרי מלל 6

סה"כ לתשלום	מחיר לקוט"ש בא"ג	סה"כ צריכה בקוט"ש	קריאה נוכחית	קריאה קודמת	סוג צריכה	סוג תעריף
			31/10/19	01/10/19	פרטי חשבון עבור תאריכים:	
₪ -157.14	47.67	-329.64	742,925.47	742,595.83	פסגה	777
₪ -18.59	39.50	-47.07	466,988.41	466,941.34	גבע	778
₪ -46.93	32.70	-143.51	793,151.86	793,008.35	שפל	779

A-5 - 00015791 - 7 אבוס לוח קומה 7

סה"כ לתשלום	מחיר לקוט"ש בא"ג	סה"כ צריכה בקוט"ש	קריאה נוכחית	קריאה קודמת	סוג צריכה	סוג תעריף
			31/10/19	01/10/19	פרטי חשבון עבור תאריכים:	
₪ -58.07	47.67	-121.82	1,092,636.53	1,092,514.71	פסגה	777
₪ -26.16	39.50	-66.24	961,233.48	961,167.24	גבע	778
₪ -46.77	32.70	-143.03	1,375,071.66	1,374,928.64	שפל	779

00015791 - 8 - אינטל

סה"כ לתשלום	מחיר לקוט"ש בא"ג	סה"כ צריכה בקוט"ש	קריאה נוכחית	קריאה קודמת	סוג צריכה	סוג תעריף
			31/10/19	01/10/19	פרטי חשבון עבור תאריכים:	
₪ 0.00	47.67	0.00	601,002.10	601,002.10	פסגה	777
₪ 0.00	39.50	0.00	433,922.85	433,922.85	גבע	778
₪ 0.00	32.70	0.00	507,678.70	507,678.70	שפל	779

B-7 - 00015792 - 1 קונטקטרים 1

סה"כ לתשלום	מחיר לקוט"ש בא"ג	סה"כ צריכה בקוט"ש	קריאה נוכחית	קריאה קודמת	סוג צריכה	סוג תעריף
			31/10/19	01/10/19	פרטי חשבון עבור תאריכים:	
₪ 0.00	47.67	0.00	570,010.86	570,010.86	פסגה	777
₪ 0.00	39.50	0.00	432,142.59	432,142.59	גבע	778
₪ 0.00	32.70	0.00	553,947.42	553,947.42	שפל	779

אלון B לוח מיזוג אוויר צילר מס. 1 (ג) - 2 - 00015792

סה"כ לתשלום	מחיר לקוט"ש בא"ג	סה"כ צריכה בקוט"ש	קריאה נוכחית	קריאה קודמת	סוג צריכה	סוג תעריף
			31/10/19	01/10/19	פרטי חשבון עבור תאריכים:	
₪ -10,351.65	47.67	-21,715.23	2,296,541.87	2,274,826.64	פסגה	777
₪ -4,646.88	39.50	-11,764.26	1,821,870.44	1,810,106.18	גבע	778
₪ -7,734.89	32.70	-23,654.08	2,443,055.14	2,419,401.06	שפל	779





אמפרסט אוויר צח קומה 4 - 00015792 - B-3

סוג תעריף	סוג צריכה	קריאה קודמת	קריאה נוכחית	סה"כ צריכה בקוט"ש	מחיר לקוט"ש בא"ג	סה"כ לתשלום
פרטי חשבון עבור תאריכים:						
777	פסגה	01/10/19	31/10/19	-2.84	47.67	12,418.07
778	גבע	11,257.82	11,259.88	-2.05	39.50	12,415.23
779	שפל	25,892.20	25,896.71	-4.51	32.70	11,257.82
						12,415.23

פוליקום אוויר צח קומה 5 - 00015792 - B-2

סוג תעריף	סוג צריכה	קריאה קודמת	קריאה נוכחית	סה"כ צריכה בקוט"ש	מחיר לקוט"ש בא"ג	סה"כ לתשלום
פרטי חשבון עבור תאריכים:						
777	פסגה	01/10/19	31/10/19	-13.04	47.67	4,526.14
778	גבע	5,360.23	5,365.52	-5.29	39.50	4,513.10
779	שפל	10,427.87	10,440.88	-13.01	32.70	5,360.23
						10,440.88

אמפרסט אוויר צח קומה 6 - 00015792 - B-4

סוג תעריף	סוג צריכה	קריאה קודמת	קריאה נוכחית	סה"כ צריכה בקוט"ש	מחיר לקוט"ש בא"ג	סה"כ לתשלום
פרטי חשבון עבור תאריכים:						
777	פסגה	01/10/19	31/10/19	-3.25	47.67	1,958.45
778	גבע	2,191.79	2,194.25	-2.46	39.50	1,955.20
779	שפל	4,505.22	4,510.72	-5.50	32.70	2,191.79
						4,510.72

פוליקום אוויר צח קומה 7 - 00015792 - B-6

סוג תעריף	סוג צריכה	קריאה קודמת	קריאה נוכחית	סה"כ צריכה בקוט"ש	מחיר לקוט"ש בא"ג	סה"כ לתשלום
פרטי חשבון עבור תאריכים:						
777	פסגה	01/10/19	31/10/19	-2.84	47.67	7,564.37
778	גבע	9,753.82	9,755.97	-2.15	39.50	7,561.53
779	שפל	21,226.13	21,230.93	-4.81	32.70	9,753.82
						21,230.93

ברביקו מסעדה - 1 - 00015793

סוג תעריף	סוג צריכה	קריאה קודמת	קריאה נוכחית	סה"כ צריכה בקוט"ש	מחיר לקוט"ש בא"ג	סה"כ לתשלום
פרטי חשבון עבור תאריכים:						
777	פסגה	01/10/19	31/10/19	0.00	47.67	329,378.56
778	גבע	295,045.83	295,045.83	0.00	39.50	329,378.56
779	שפל	313,981.80	313,981.80	0.00	32.70	295,045.83
						313,981.80




פוליקום אינטגרציה קומה 2 חצוי - 6 - 00015793

סוג תעריף	סוג צריכה	קריאה קודמת	קריאה נוכחית	סה"כ צריכה בקוט"ש	מחיר לקוט"ש בא"ג	סה"כ לתשלום
פרטי חשבון עבור תאריכים:			01/10/19	31/10/19		
777	פסגה	249,422.05	249,422.05	0.00	47.67	0.00 ₪
778	גבע	169,900.18	169,900.18	0.00	39.50	0.00 ₪
779	שפל	313,023.23	313,023.23	0.00	32.70	0.00 ₪

משרדי הניהול חיוני - 7 - 00015793

סוג תעריף	סוג צריכה	קריאה קודמת	קריאה נוכחית	סה"כ צריכה בקוט"ש	מחיר לקוט"ש בא"ג	סה"כ לתשלום
פרטי חשבון עבור תאריכים:			01/10/19	31/10/19		
777	פסגה	73,518.42	73,574.36	-55.95	47.67	-26.67 ₪
778	גבע	63,724.05	63,761.51	-37.46	39.50	-14.80 ₪
779	שפל	51,302.96	51,384.74	-81.77	32.70	-26.74 ₪

ניהול שנאי 1 - 00017625 - T2

סוג תעריף	סוג צריכה	קריאה קודמת	קריאה נוכחית	סה"כ צריכה בקוט"ש	מחיר לקוט"ש בא"ג	סה"כ לתשלום
פרטי חשבון עבור תאריכים:			01/10/19	31/10/19		
777	פסגה	6,987,079.48	7,035,666.56	48,587.08	47.67	23,161.46 ₪
778	גבע	3,305,584.24	3,336,095.48	30,511.24	39.50	12,051.94 ₪
779	שפל	9,498,126.36	9,560,370.64	62,244.28	32.70	20,353.88 ₪

ניהול מגדלי קרור לחלוקה - 2 - 00017625

סוג תעריף	סוג צריכה	קריאה קודמת	קריאה נוכחית	סה"כ צריכה בקוט"ש	מחיר לקוט"ש בא"ג	סה"כ לתשלום
פרטי חשבון עבור תאריכים:			01/10/19	31/10/19		
777	פסגה	1,747,020.38	1,765,518.18	-18,497.80	47.67	-8,817.90 ₪
778	גבע	914,942.46	927,521.90	-12,579.44	39.50	-4,968.88 ₪
779	שפל	2,660,458.54	2,685,090.81	-24,632.27	32.70	-8,054.75 ₪

משאבות צילרים ליד המדרגות - 3 - 00017625

סוג תעריף	סוג צריכה	קריאה קודמת	קריאה נוכחית	סה"כ צריכה בקוט"ש	מחיר לקוט"ש בא"ג	סה"כ לתשלום
פרטי חשבון עבור תאריכים:			01/10/19	31/10/19		
777	פסגה	1,647,169.51	1,660,344.26	-13,174.75	47.67	-6,280.40 ₪
778	גבע	855,132.74	864,422.40	-9,289.66	39.50	-3,669.41 ₪
779	שפל	2,651,076.60	2,671,303.19	-20,226.59	32.70	-6,614.10 ₪




אינטל קומה 5 - 00017625 - A8

סה"כ לתשלום	מחיר לקוט"ש בא"ג	סה"כ צריכה בקוט"ש	קריאה נוכחית	קריאה קודמת	סוג צריכה	סוג תעריף
			31/10/19	01/10/19	פרטי חשבון עבור תאריכים:	
₪ -0.31	47.67	-0.65	449,859.38	449,858.73	פסגה	777
₪ -0.20	39.50	-0.50	160,848.10	160,847.60	גבע	778
₪ -0.33	32.70	-1.00	462,326.84	462,325.84	שפל	779

בנין אלון קומה 6 - 00017625 - B 8

סה"כ לתשלום	מחיר לקוט"ש בא"ג	סה"כ צריכה בקוט"ש	קריאה נוכחית	קריאה קודמת	סוג צריכה	סוג תעריף
			31/10/19	01/10/19	פרטי חשבון עבור תאריכים:	
₪ -547.66	47.67	-1,148.85	209,931.22	208,782.37	פסגה	777
₪ -174.42	39.50	-441.57	62,688.29	62,246.72	גבע	778
₪ -292.51	32.70	-894.54	207,600.16	206,705.62	שפל	779

אמפרסט חדר שרתים קומה 3 - 00022752 - 1

סה"כ לתשלום	מחיר לקוט"ש בא"ג	סה"כ צריכה בקוט"ש	קריאה נוכחית	קריאה קודמת	סוג צריכה	סוג תעריף
			31/10/19	01/10/19	פרטי חשבון עבור תאריכים:	
₪ -3,117.84	47.67	-6,540.47	456,644.44	450,103.98	פסגה	777
₪ -1,860.67	39.50	-4,710.56	239,863.66	235,153.11	גבע	778
₪ -3,427.15	32.70	-10,480.58	768,713.98	758,233.40	שפל	779

חדר בזק - 1 - 00024295

סה"כ לתשלום	מחיר לקוט"ש בא"ג	סה"כ צריכה בקוט"ש	קריאה נוכחית	קריאה קודמת	סוג צריכה	סוג תעריף
			31/10/19	01/10/19	פרטי חשבון עבור תאריכים:	
₪ -199.80	47.67	-419.14	97,145.94	96,726.80	פסגה	777
₪ -121.51	39.50	-307.63	73,211.54	72,903.91	גבע	778
₪ -219.40	32.70	-670.95	157,474.17	156,803.22	שפל	779

מיזוג - 4 - 00024800

סה"כ לתשלום	מחיר לקוט"ש בא"ג	סה"כ צריכה בקוט"ש	קריאה נוכחית	קריאה קודמת	סוג צריכה	סוג תעריף
			31/10/19	01/10/19	פרטי חשבון עבור תאריכים:	
₪ 0.02	47.67	0.05	1,805,914.46	1,805,914.50	פסגה	777
₪ 0.00	39.50	0.00	847,737.47	847,737.47	גבע	778
₪ 0.00	32.70	0.008	2,299,571.13	2,299,571.14	שפל	779




אינטל קומה 5 - 00024800 - A7

סה"כ לתשלום	מחיר לקוט"ש בא"ג	סה"כ צריכה בקוט"ש	קריאה נוכחית	קריאה קודמת	סוג צריכה	סוג תעריף
			31/10/19	01/10/19	פרטי חשבון עבור תאריכים:	
0.00 ₪	47.67	0.00	220,843.12	220,843.12	פסגה	777
0.05 ₪	39.50	0.13	73,827.43	73,827.56	גבע	778
0.00 ₪	32.70	0.00	206,447.42	206,447.42	שפל	779

פאוורט קומה 2 בניין 6 - 00024800 - B

סה"כ לתשלום	מחיר לקוט"ש בא"ג	סה"כ צריכה בקוט"ש	קריאה נוכחית	קריאה קודמת	סוג צריכה	סוג תעריף
			31/10/19	01/10/19	פרטי חשבון עבור תאריכים:	
-1,007.25 ₪	47.67	-2,112.96	169,296.31	167,183.35	פסגה	777
-278.68 ₪	39.50	-705.51	46,322.56	45,617.05	גבע	778
-510.03 ₪	32.70	-1,559.74	139,967.11	138,407.37	שפל	779

משרדי חב ניהול בקומה 8 - 8 - 00024800

סה"כ לתשלום	מחיר לקוט"ש בא"ג	סה"כ צריכה בקוט"ש	קריאה נוכחית	קריאה קודמת	סוג צריכה	סוג תעריף
			31/10/19	01/10/19	פרטי חשבון עבור תאריכים:	
-334.61 ₪	47.67	-701.94	68,743.37	68,041.43	פסגה	777
-41.24 ₪	39.50	-104.40	24,129.96	24,025.55	גבע	778
-73.50 ₪	32.70	-224.77	80,209.61	79,984.84	שפל	779

סה"כ לדייר:

שיא ביקוש	סה"כ	שפל	גבע	פסגה
340.80	29,229.53	12,520.97	6,229.72	10,478.83
	11,550.36 ₪	4,094.36 ₪	2,460.74 ₪	4,995.26 ₪

סה"כ צריכה
סה"כ לתשלום

195.61 ₪	תשלום קבוע	
11,745.97 ₪	סה"כ לתשלום	לא כולל מע"מ



05/11/19 תאריך הפקה:
 31/10/19 תאריך קריאה נוכחית:
 01/10/19 תאריך קריאה קודמת:

שם דייר: קונטקסטריום מעבדה 1
 שם אתר: פארק עופר אלון A+B

לקוח/ה נכבד/ה, אנו מתכבדים להגיש את חישוב צריכת החשמל לתקופה 01/10/19 - 31/10/19:

קונטקסטריום מעבדה 1 - 3 - 00015686 (3x200)

סוג תעריף	סוג צריכה	קריאה קודמת	קריאה נוכחית	סה"כ צריכה בקוט"ש	מחיר לקוט"ש בא"ג	סה"כ לתשלום
פרטי חשבון עבור תאריכים:						
777	פסגה	01/10/19	31/10/19	0.00	47.67	0.00 ₪
778	גבע	01/10/19	31/10/19	0.00	39.50	0.00 ₪
779	שפל	01/10/19	31/10/19	0.00	32.70	0.00 ₪

סה"כ לדייר:

פסגה	גבע	שפל	סה"כ	שיא ביקוש
0.00	0.00	0.00	0.00	
0.00 ₪	0.00 ₪	0.00 ₪	0.00 ₪	

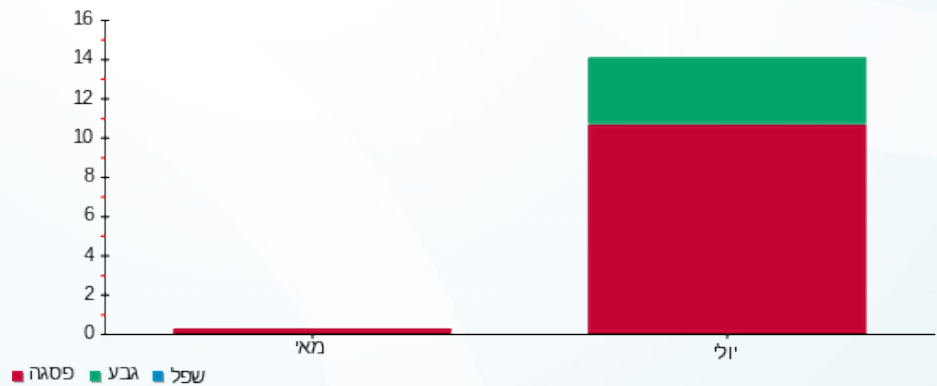
סה"כ צריכה
 סה"כ לתשלום

195.61 ₪	תשלום קבוע	
10.78 ₪	תשלום עבור גודל חיבור KVA (3x200)	
206.39 ₪	סה"כ לתשלום	לא כולל מע"מ

התפלגות חיוב בש"ח לפי תעו"ז

פסגה (0.00 ₪)
 גבע (0.00 ₪)
 שפל (0.00 ₪)

הסטוריית צריכה בקוט"ש





05/11/19 תאריך הפקה:
 31/10/19 תאריך קריאה נוכחית:
 01/10/19 תאריך קריאה קודמת:

שם דייר: קונטקסטרס 7.ק.
 שם אתר: פארק עופר אלון A+B

לקוח/ה נכבד/ה, אנו מתכבדים להגיש את חישוב צריכת החשמל לתקופה 01/10/19 - 31/10/19:

יורוספרק קומה 7 - 5 - (3x125)00015790

סוג תעריף	סוג צריכה	קריאה קודמת	קריאה נוכחית	סה"כ צריכה בקוט"ש	מחיר לקוט"ש בא"ג	סה"כ לתשלום
			01/10/19	31/10/19	פרטי חשבון עבור תאריכים:	
777	פסגה	112,603.58	112,603.58	0.00	47.67	0.00 ₪
778	גבע	54,830.19	54,830.19	0.00	39.50	0.00 ₪
779	שפל	73,849.38	73,849.38	0.00	32.70	0.00 ₪

קונטקסטרס 1 - (3x250)00015792 - B-7

סוג תעריף	סוג צריכה	קריאה קודמת	קריאה נוכחית	סה"כ צריכה בקוט"ש	מחיר לקוט"ש בא"ג	סה"כ לתשלום
			01/10/19	31/10/19	פרטי חשבון עבור תאריכים:	
777	פסגה	570,010.86	570,010.86	0.00	47.67	0.00 ₪
778	גבע	432,142.59	432,142.59	0.00	39.50	0.00 ₪
779	שפל	553,947.42	553,947.42	0.00	32.70	0.00 ₪

סה"כ לדייר:

פסגה	גבע	שפל	סה"כ	שיא ביקוש
0.00	0.00	0.00	0.00	0.002
0.00 ₪	0.00 ₪	0.00 ₪	0.00 ₪	

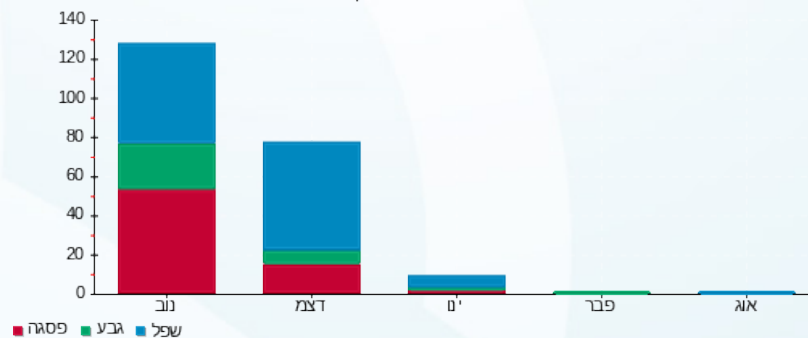
סה"כ צריכה
 סה"כ לתשלום

195.61 ₪	תשלום קבוע	
20.22 ₪	תשלום עבור גודל חיבור ב KVA (3x375)	
215.83 ₪	סה"כ לתשלום	לא כולל מע"מ

התפלגות חיוב בש"ח לפי תע"ז

פסגה (0.00 ₪)
 גבע (0.00 ₪)
 שפל (0.00 ₪)

הסטוריית צריכה בקוט"ש





05/11/19 תאריך הפקה:
 31/10/19 תאריך קריאה נוכחית:
 01/10/19 תאריך קריאה קודמת:

שם דייר: ראשי פלטיין - ספא
 שם אתר: פארק עופר אלון A+B

לקוח/ה נכבד/ה, אנו מתכבדים להגיש את חישוב צריכת החשמל לתקופה 01/10/19 - 31/10/19:

ראשי פלטיין - ספא - 1 - 00009277 (3x630)

סוג תעריף	סוג צריכה	קריאה קודמת	קריאה נוכחית	סה"כ צריכה בקוט"ש	מחיר לקוט"ש בא"ג	סה"כ לתשלום
פרטי חשבון עבור תאריכים:						
777	פסגה	01/10/19	31/10/19	4,585.51	47.67	2,185.91 ₪
778	גבע	142,784.95	143,866.30	1,081.34	39.50	427.13 ₪
779	שפל	262,185.66	264,226.01	2,040.35	32.70	667.19 ₪

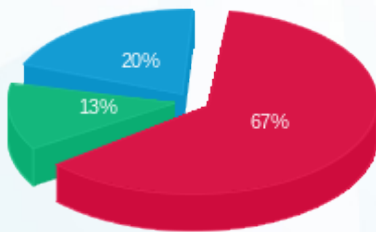
סה"כ לדיר:

פסגה	גבע	שפל	סה"כ	שיא ביקוש
4,585.51	1,081.34	2,040.35	7,707.20	33.70
2,185.91 ₪	427.13 ₪	667.19 ₪	3,280.24 ₪	

סה"כ צריכה
 סה"כ לתשלום

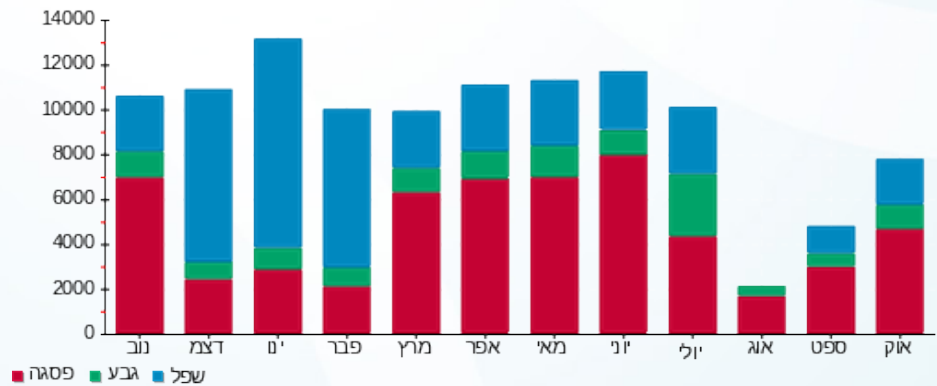
195.61 ₪	תשלום קבוע	
33.97 ₪	תשלום עבור גודל חיבור בKVA (3x630)	
3,509.81 ₪	סה"כ לתשלום	לא כולל מע"מ

התפלגות חיוב בש"ח לפי תע"ז



■ פסגה (2,185.91 ₪)
 ■ גבע (427.13 ₪)
 ■ שפל (667.19 ₪)

הסטוריית צריכה בקוט"ש



05/11/19 תאריך הפקדה:
 31/10/19 תאריך קריאה נוכחית:
 01/10/19 תאריך קריאה קודמת:

שם דייר: תג תג שירותי קייטרינג
 שם אתר: פארק עופר אלון A+B

לקוח/ה נכבד/ה, אנו מתכבדים להגיש את חישוב צריכת החשמל לתקופה 01/10/19 - 31/10/19:

תג תג שירותי קייטרינג - 8 - 00015686(3x250)

סוג תעריף	סוג צריכה	קריאה קודמת	קריאה נוכחית	סה"כ צריכה בקוט"ש	מחיר לקוט"ש בא"ג	סה"כ לתשלום
פרטי חשבון עבור תאריכים:						
777	פסגה	01/10/19	31/10/19	0.00	47.67	0.00 ₪
778	גבע	355,096.99	355,096.99	0.00	39.50	0.00 ₪
779	שפל	382,372.66	382,372.66	0.00	32.70	0.00 ₪

סה"כ לדייר:

פסגה	גבע	שפל	סה"כ	שיא ביקוש
0.00	0.00	0.00	0.00	
0.00 ₪	0.00 ₪	0.00 ₪	0.00 ₪	

סה"כ צריכה
 סה"כ לתשלום

195.61 ₪	תשלום קבוע	
13.48 ₪	תשלום עבור גודל חיבור KVA (3x250)	
209.09 ₪	סה"כ לתשלום	לא כולל מע"מ

התפלגות חיוב בש"ח לפי תעו"ז

פסגה (0.00 ₪)
 גבע (0.00 ₪)
 שפל (0.00 ₪)

הסטוריית צריכה בקוט"ש

