

07/11/19 תאריך הפקה:
 31/10/19 תאריך קריאה נוכחית:
 01/10/19 תאריך קריאה קודמת:

שם דייר: (64237) MDB
 שם אתר: א - אפריקה ישראל 03 - נס ציונה

לקוח/ה נכבד/ה, אנו מתכבדים להגיש את חישוב צריכת החשמל לתקופה 01/10/19 - 31/10/19:

MDB - (0x0)00023693 - 4 (64237)

סוג תעריף	סוג צריכה	קריאה קודמת	קריאה נוכחית	סה"כ צריכה בקוט"ש	מחיר לקוט"ש בא"ג	סה"כ לתשלום
פרטי חשבון עבור תאריכים:						
777	פסגה	01/10/19	31/10/19	2,808.30	47.67	1,338.71 ₪
778	גבע	204,045.89	205,303.76	1,257.87	39.50	496.86 ₪
779	שפל	180,577.60	183,001.03	2,423.42	32.70	792.46 ₪

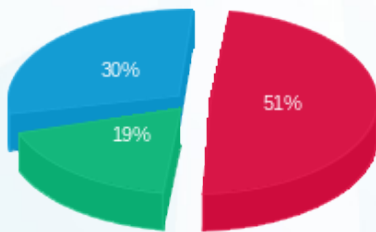
סה"כ לדיר:

פסגה	גבע	שפל	סה"כ	שיא ביקוש
2,808.30	1,257.87	2,423.42	6,489.59	25.54
1,338.71 ₪	496.86 ₪	792.46 ₪	2,628.03 ₪	

סה"כ צריכה
 סה"כ לתשלום

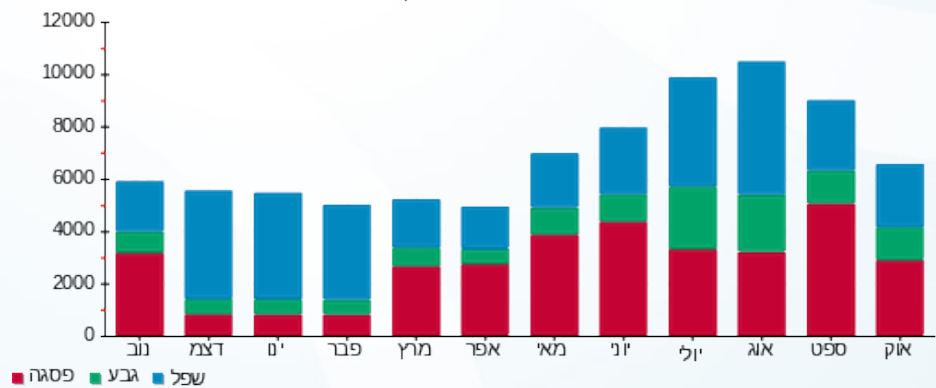
195.61 ₪	תשלום קבוע	
0.00 ₪	תשלום עבור גודל חיבור בKVA (0x0)	
2,823.64 ₪	סה"כ לתשלום	לא כולל מע"מ

התפלגות חיוב בש"ח לפי תעו"ז



■ פסגה (1,338.71 ₪)
 ■ גבע (496.86 ₪)
 ■ שפל (792.46 ₪)

הסטוריית צריכה בקוט"ש





07/11/19 תאריך הפקה:
 31/10/19 תאריך קריאה נוכחית:
 01/10/19 תאריך קריאה קודמת:

שם דייר: M.D.B קומה 3
 שם אתר: א - אפריקה ישראל 03 - נס ציונה

לקוח/ה נכבד/ה, אנו מתכבדים להגיש את חישוב צריכת החשמל לתקופה 01/10/19 - 31/10/19:

M.D.B קומה 3 - 3 (0x0)00023693

סוג תעריף	סוג צריכה	קריאה קודמת	קריאה נוכחית	סה"כ צריכה בקוט"ש	מחיר לקוט"ש בא"ג	סה"כ לתשלום
פרטי חשבון עבור תאריכים:						
777	פסגה	01/10/19	31/10/19	462.88	47.67	220.66 ₪
778	גבע	762,464.59	762,495.80	31.21	39.50	12.33 ₪
779	שפל	393,241.98	393,358.66	116.68	32.70	38.16 ₪

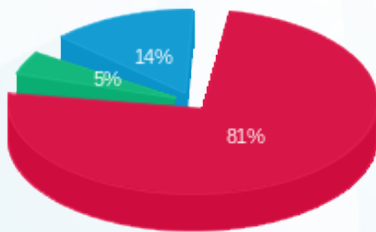
סה"כ לדייר:

פסגה	גבע	שפל	סה"כ	שיא ביקוש
462.88	31.21	116.68	610.78	7.65
220.66 ₪	12.33 ₪	38.16 ₪	271.14 ₪	

סה"כ צריכה
 סה"כ לתשלום

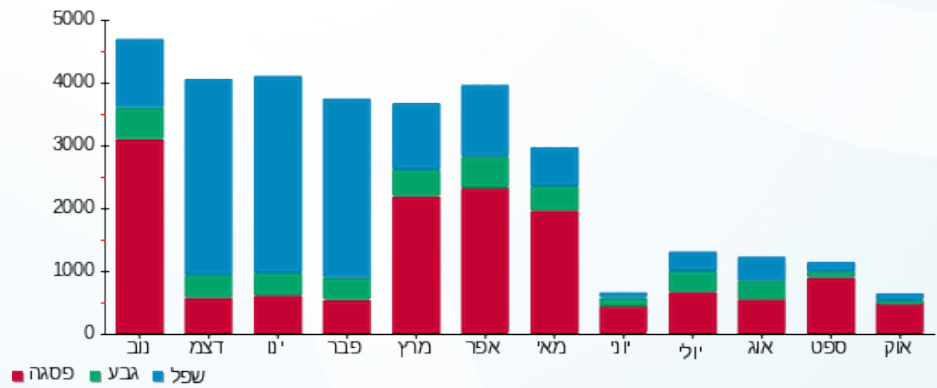
195.61 ₪	תשלום קבוע	
0.00 ₪	תשלום עבור גודל חיבור בKVA (0x0)	
466.75 ₪	סה"כ לתשלום	לא כולל מע"מ

התפלגות חיוב בש"ח לפי תע"ז



■ פסגה (220.66 ₪)
 ■ גבע (12.33 ₪)
 ■ שפל (38.16 ₪)

הסטוריית צריכה בקוט"ש



07/11/19 תאריך הפקה:
 31/10/19 תאריך קריאה נוכחית:
 01/10/19 תאריך קריאה קודמת:

שם דייר: (Q.B.I 4900)
 שם אתר: א - אפריקה ישראל 03 - נס ציונה

לקוח/ה נכבד/ה, אנו מתכבדים להגיש את חישוב צריכת החשמל לתקופה 01/10/19 - 31/10/19:

Q.B.I (4900) - (0x0)00016079 - 1

סוג תעריף	סוג צריכה	קריאה קודמת	קריאה נוכחית	סה"כ צריכה בקוט"ש	מחיר לקוט"ש בא"ג	סה"כ לתשלום
פרטי חשבון עבור תאריכים:						
777	פסגה	01/10/19	31/10/19	2,032.50	47.67	968.89 ₪
778	גבע	417,503.61	418,040.09	536.48	39.50	211.91 ₪
779	שפל	424,864.72	426,019.51	1,154.79	32.70	377.62 ₪

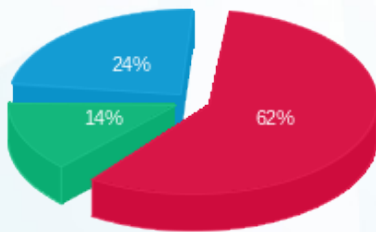
סה"כ לדיר:

פסגה	גבע	שפל	סה"כ	שיא ביקוש
2,032.50	536.48	1,154.79	3,723.77	17.50
968.89 ₪	211.91 ₪	377.62 ₪	1,558.42 ₪	

סה"כ צריכה
 סה"כ לתשלום

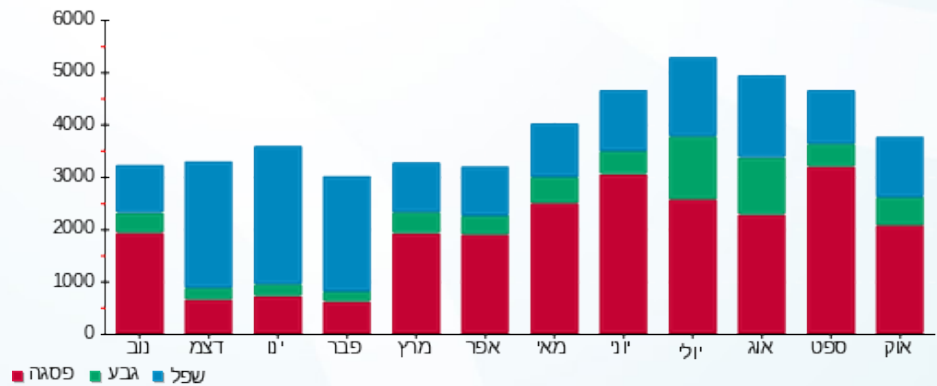
195.61 ₪	תשלום קבוע	
0.00 ₪	תשלום עבור גודל חיבור בKVA (0x0)	
1,754.03 ₪	סה"כ לתשלום	לא כולל מע"מ

התפלגות חיוב בש"ח לפי תע"ז



■ פסגה (968.89 ₪)
 ■ גבע (211.91 ₪)
 ■ שפל (377.62 ₪)

הסטוריית צריכה בקוט"ש



07/11/19 תאריך הפקה:
 31/10/19 תאריך קריאה נוכחית:
 01/10/19 תאריך קריאה קודמת:

שם דייר: QBI
 שם אתר: א - אפריקה ישראל 03 - נס ציונה

לקוח/ה נכבד/ה, אנו מתכבדים להגיש את חישוב צריכת החשמל לתקופה 01/10/19 - 31/10/19:

לוח ראשי קומה 2 - 2 - 00016079(0x0)

סוג תעריף	סוג צריכה	קריאה קודמת	קריאה נוכחית	סה"כ צריכה בקוט"ש	מחיר לקוט"ש בא"ג	סה"כ לתשלום
פרטי חשבון עבור תאריכים:			01/10/19	31/10/19		
777	פסגה	865,437.17	880,281.30	14,844.13	47.67	7,076.20 ₪
778	גבע	516,483.58	525,716.84	9,233.26	39.50	3,647.14 ₪
779	שפל	1,041,051.65	1,060,932.22	19,880.57	32.70	6,500.95 ₪

פטרמן 1 - 1 - 00020443(0x0)

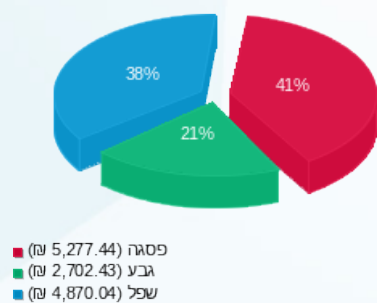
סוג תעריף	סוג צריכה	קריאה קודמת	קריאה נוכחית	סה"כ צריכה בקוט"ש	מחיר לקוט"ש בא"ג	סה"כ לתשלום
פרטי חשבון עבור תאריכים:			01/10/19	31/10/19		
777	פסגה	59,346.07	63,119.43	-3,773.35	47.67	-1,798.76 ₪
778	גבע	28,622.83	31,014.50	-2,391.67	39.50	-944.71 ₪
779	שפל	87,987.38	92,974.86	-4,987.48	32.70	-1,630.91 ₪

סה"כ לדירה:

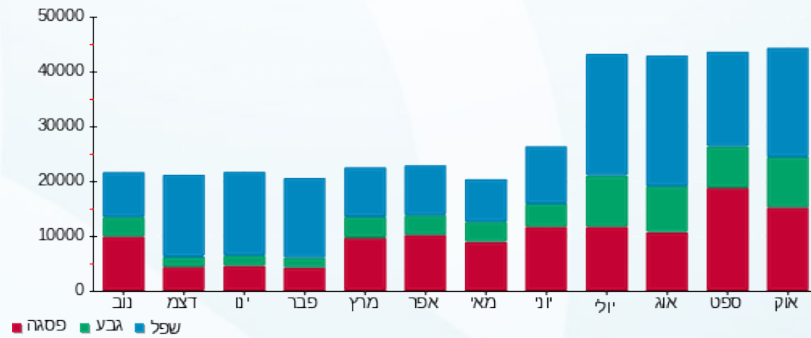
פסגה	גבע	שפל	סה"כ	שיא ביקוש
11,070.78	6,841.59	14,893.09	32,805.46	84.50
₪ 5,277.44	₪ 2,702.43	₪ 4,870.04	₪ 12,849.91	

195.61 ₪	תשלום קבוע	
0.00 ₪	תשלום עבור גודל חיבור בKVA (0x0)	
13,045.52 ₪	סה"כ לתשלום	לא כולל מע"מ

התפלגות חיוב בש"ח לפי תע"ז



הסטוריית צריכה בקוט"ש





07/11/19 תאריך הפקה:
 31/10/19 תאריך קריאה נוכחית:
 01/10/19 תאריך קריאה קודמת:

שם דייר: SMART
 שם אתר: א - אפריקה ישראל 03 - נס ציונה

לקוח/ה נכבד/ה, אנו מתכבדים להגיש את חישוב צריכת החשמל לתקופה 01/10/19 - 31/10/19:

SMART - (0x0)00023693 - 1

סוג תעריף	סוג צריכה	קריאה קודמת	קריאה נוכחית	סה"כ צריכה בקוט"ש	מחיר לקוט"ש בא"ג	סה"כ לתשלום
פרטי חשבון עבור תאריכים:						
777	פסגה	01/10/19	31/10/19	2,847.09	47.67	1,357.21 ₪
778	גבע	560,897.78	562,028.96	1,131.18	39.50	446.82 ₪
779	שפל	388,342.84	390,540.88	2,198.05	32.70	718.76 ₪

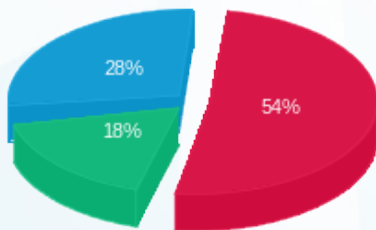
סה"כ לדיר:

פסגה	גבע	שפל	סה"כ	שיא ביקוש
2,847.09	1,131.18	2,198.05	6,176.32	22.25
1,357.21 ₪	446.82 ₪	718.76 ₪	2,522.79 ₪	

סה"כ צריכה
 סה"כ לתשלום

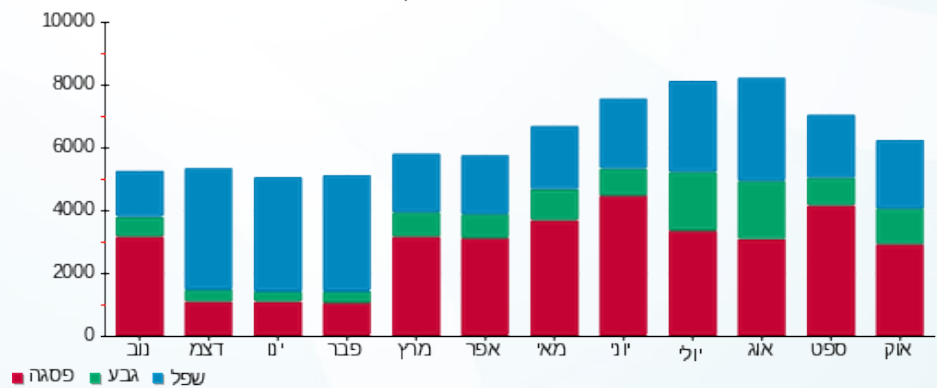
195.61 ₪	תשלום קבוע	
0.00 ₪	תשלום עבור גודל חיבור בKVA (0x0)	
2,718.40 ₪	סה"כ לתשלום	לא כולל מע"מ

התפלגות חיוב בש"ח לפי תעו"ז



■ פסגה (1,357.21 ₪)
 ■ גבע (446.82 ₪)
 ■ שפל (718.76 ₪)

הסטוריית צריכה בקוט"ש





07/11/19 תאריך הפקה:
 31/10/19 תאריך קריאה נוכחית:
 01/10/19 תאריך קריאה קודמת:

שם דייר: אינדיגו HP
 שם אתר: א - אפריקה ישראל 03 - נס ציונה

לקוח/ה נכבד/ה, אנו מתכבדים להגיש את חישוב צריכת החשמל לתקופה 01/10/19 - 31/10/19:

אינדיגו 5 - HP - (0x0)00023693

סוג תעריף	סוג צריכה	קריאה קודמת	קריאה נוכחית	סה"כ צריכה בקוט"ש	מחיר לקוט"ש בא"ג	סה"כ לתשלום
פרטי חשבון עבור תאריכים:						
777	פסגה	01/10/19	31/10/19	4,009.62	47.67	1,911.38 ₪
778	גבע	199,474.99	200,377.45	902.46	39.50	356.47 ₪
779	שפל	133,603.85	135,473.10	1,869.25	32.70	611.25 ₪

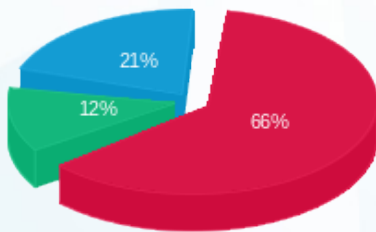
סה"כ לדיר:

פסגה	גבע	שפל	סה"כ	שיא ביקוש
4,009.62	902.46	1,869.25	6,781.33	30.18
1,911.38 ₪	356.47 ₪	611.25 ₪	2,879.10 ₪	

סה"כ צריכה
 סה"כ לתשלום

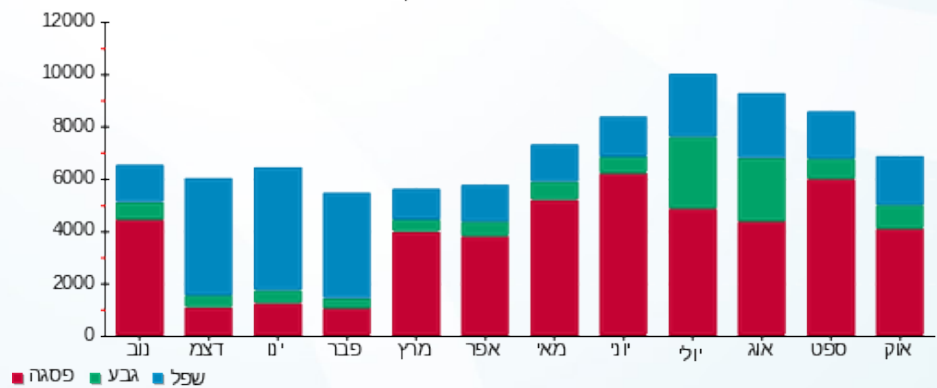
195.61 ₪	תשלום קבוע	
0.00 ₪	תשלום עבור גודל חיבור בKVA (0x0)	
3,074.71 ₪	סה"כ לתשלום	לא כולל מע"מ

התפלגות חיוב בש"ח לפי תעו"ז



פסגה (1,911.38 ₪) 66%
 גבע (356.47 ₪) 12%
 שפל (611.25 ₪) 21%

הסטוריית צריכה בקוט"ש





07/11/19 תאריך הפקה:
 31/10/19 תאריך קריאה נוכחית:
 01/10/19 תאריך קריאה קודמת:

שם דייר: אפריקה ישראל
 שם אתר: א - אפריקה ישראל 03 - נס ציונה

לקוח/ה נכבד/ה, אנו מתכבדים להגיש את חישוב צריכת החשמל לתקופה 01/10/19 - 31/10/19:

אפריקה ישראל - 2 - 00023693 (0x0)

סוג תעריף	סוג צריכה	קריאה קודמת	קריאה נוכחית	סה"כ צריכה בקוט"ש	מחיר לקוט"ש בא"ג	סה"כ לתשלום
פרטי חשבון עבור תאריכים:						
777	פסגה	01/10/19	31/10/19	412.46	47.67	196.62 ₪
778	גבע	253,895.37	254,146.73	251.36	39.50	99.29 ₪
779	שפל	143,799.55	144,385.03	585.48	32.70	191.45 ₪

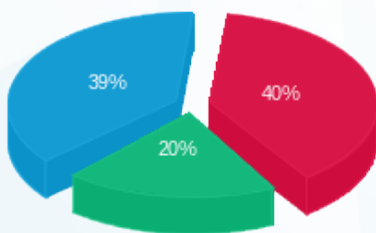
סה"כ לדייר:

פסגה	גבע	שפל	סה"כ	שיא ביקוש
412.46	251.36	585.48	1,249.30	5.49
196.62 ₪	99.29 ₪	191.45 ₪	487.36 ₪	

סה"כ צריכה
 סה"כ לתשלום

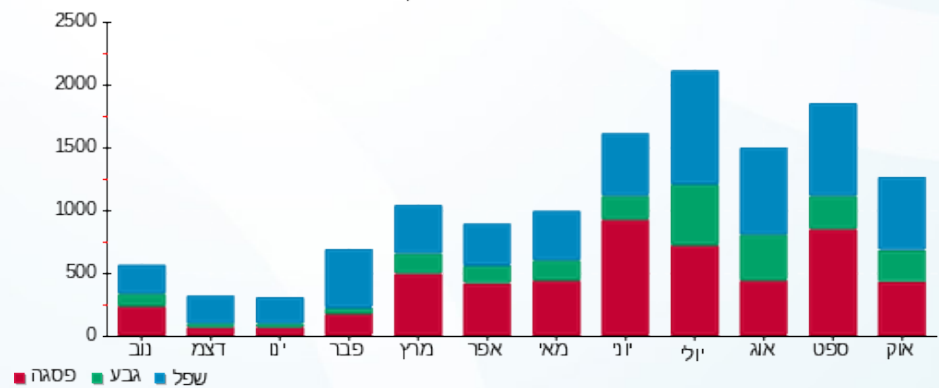
195.61 ₪	תשלום קבוע	
0.00 ₪	תשלום עבור גודל חיבור בKVA (0x0)	
682.97 ₪	סה"כ לתשלום	לא כולל מע"מ

התפלגות חיוב בש"ח לפי תעו"ז



■ פסגה (196.62 ₪)
 ■ גבע (99.29 ₪)
 ■ שפל (191.45 ₪)

הסטוריית צריכה בקוט"ש





07/11/19 תאריך הפקה:
 31/10/19 תאריך קריאה נוכחית:
 01/10/19 תאריך קריאה קודמת:

שם דייר: דרן
 שם אתר: א - אפריקה ישראל 03 - נס ציונה

לקוח/ה נכבד/ה, אנו מתכבדים להגיש את חישוב צריכת החשמל לתקופה 01/10/19 - 31/10/19:

דרן - 6 - 00023693 (0x0)

סוג תעריף	סוג צריכה	קריאה קודמת	קריאה נוכחית	סה"כ צריכה בקוט"ש	מחיר לקוט"ש בא"ג	סה"כ לתשלום
פרטי חשבון עבור תאריכים:						
777	פסגה	01/10/19	31/10/19	3,012.94	47.67	1,436.27 ₪
778	גבע	343,216.39	344,297.90	1,081.51	39.50	427.20 ₪
779	שפל	238,387.54	240,375.33	1,987.79	32.70	650.01 ₪

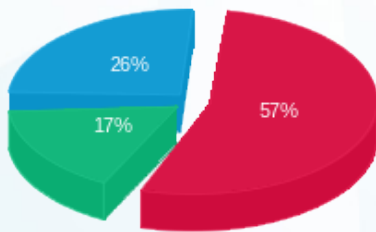
סה"כ לדיר:

פסגה	גבע	שפל	סה"כ	שיא ביקוש
3,012.94	1,081.51	1,987.79	6,082.24	27.03
1,436.27 ₪	427.20 ₪	650.01 ₪	2,513.47 ₪	

סה"כ צריכה
 סה"כ לתשלום

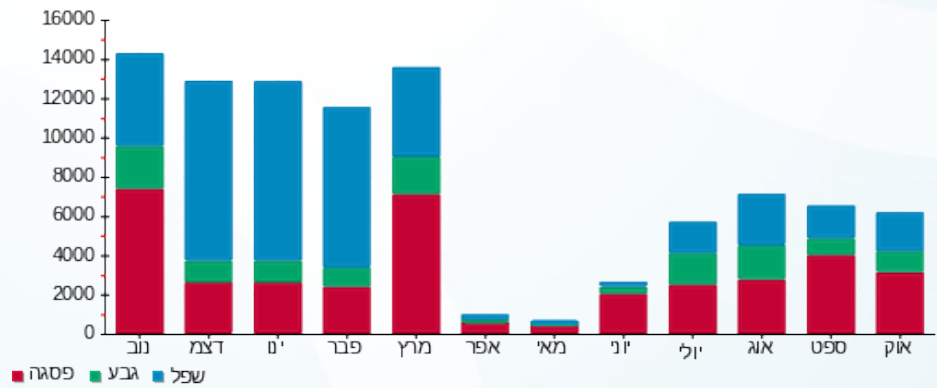
195.61 ₪	תשלום קבוע	
0.00 ₪	תשלום עבור גודל חיבור בKVA (0x0)	
2,709.08 ₪	סה"כ לתשלום	לא כולל מע"מ

התפלגות חיוב בש"ח לפי תעו"ז



■ פסגה (1,436.27 ₪)
 ■ גבע (427.20 ₪)
 ■ שפל (650.006 ₪)

הסטוריית צריכה בקוט"ש





07/11/19 תאריך הפקה:
 31/10/19 תאריך קריאה נוכחית:
 01/10/19 תאריך קריאה קודמת:

שם דייר: דרן
 שם אתר: א - אפריקה ישראל 03 - נס ציונה

לקוח/ה נכבד/ה, אנו מתכבדים להגיש את חישוב צריכת החשמל לתקופה 01/10/19 - 31/10/19:

דרן - 6 - 00016079 (0x0)

סה"כ לתשלום	מחיר לקוט"ש בא"ג	סה"כ צריכה בקוט"ש	קריאה נוכחית	קריאה קודמת	סוג צריכה	סוג תעריף
			31/10/19	01/10/19	פרטי חשבון עבור תאריכים:	
₪ 4.32	47.67	9.06	99,775.31	99,766.25	פסגה	777
₪ 1.68	39.50	4.24	59,199.37	59,195.12	גבע	778
₪ 2.83	32.70	8.66	45,622.11	45,613.45	שפל	779

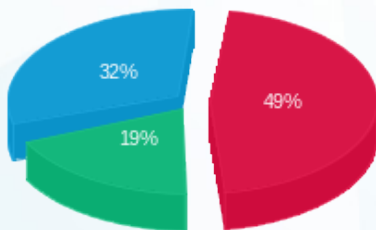
סה"כ לדייר:

שיא ביקוש	סה"כ	שפל	גבע	פסגה
1.01	21.96	8.66	4.24	9.06
	₪ 8.83	₪ 2.83	₪ 1.68	₪ 4.32

סה"כ צריכה
 סה"כ לתשלום

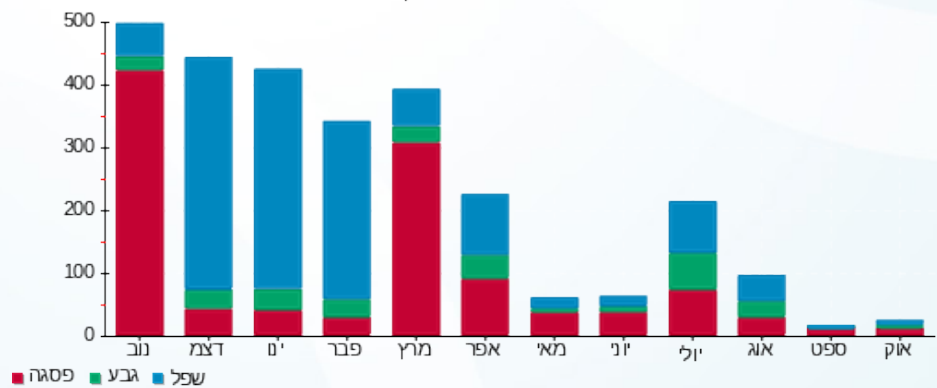
₪ 195.61	תשלום קבוע	
₪ 0.00	תשלום עבור גודל חיבור בKVA (0x0)	
₪ 204.44	סה"כ לתשלום	לא כולל מע"מ

התפלגות חיוב בש"ח לפי תע"ז



פסגה (₪ 4.32) ■
 גבע (₪ 1.68) ■
 שפל (₪ 2.83) ■

הסטוריית צריכה בקוט"ש





07/11/19 תאריך הפקדה:
 31/10/19 תאריך קריאה נוכחית:
 01/10/19 תאריך קריאה קודמת:

שם דייר: דרן קומת קרקע
 שם אתר: א - אפריקה ישראל 03 - נס ציונה

לקוח/ה נכבד/ה, אנו מתכבדים להגיש את חישוב צריכת החשמל לתקופה 01/10/19 - 31/10/19:

דרן קומת קרקע - 8 - 00016079 (0x0)

סה"כ לתשלום	מחיר לקוט"ש בא"ג	סה"כ צריכה בקוט"ש	קריאה נוכחית	קריאה קודמת	סוג צריכה	סוג תעריף
			31/10/19	01/10/19		פרטי חשבון עבור תאריכים:
18.14 ₪	47.67	38.06	72,018.75	71,980.68	פסגה	777
10.30 ₪	39.50	26.08	33,240.45	33,214.37	גבע	778
18.94 ₪	32.70	57.93	49,422.98	49,365.05	שפל	779

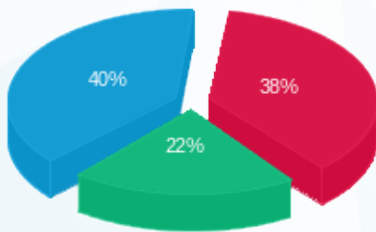
סה"כ לדייר:

שיא ביקוש	סה"כ	שפל	גבע	פסגה
0.86	122.07	57.93	26.08	38.06
	47.39 ₪	18.94 ₪	10.30 ₪	18.14 ₪

סה"כ צריכה
 סה"כ לתשלום

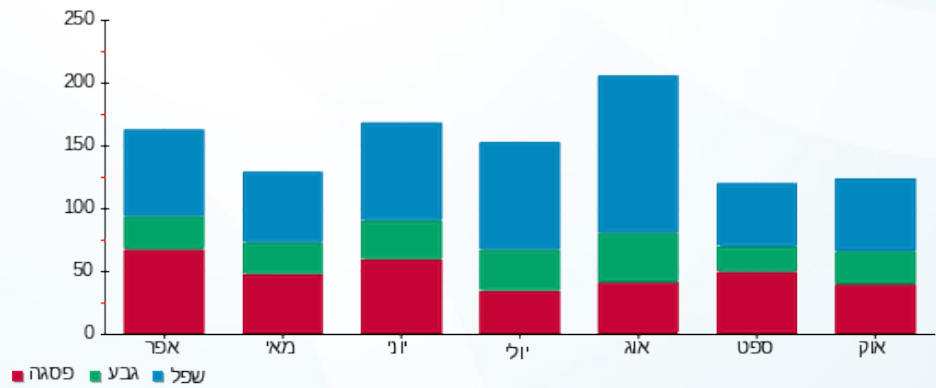
195.61 ₪	תשלום קבוע	
0.00 ₪	תשלום עבור גודל חיבור בKVA (0x0)	
243.00 ₪	סה"כ לתשלום	לא כולל מע"מ

התפלגות חיוב בש"ח לפי תעו"ז



פסגה (18.14 ₪)
 גבע (10.30 ₪)
 שפל (18.94 ₪)

הסטוריית צריכה בקוט"ש



07/11/19 תאריך הפקה:
 31/10/19 תאריך קריאה נוכחית:
 01/10/19 תאריך קריאה קודמת:

שם דייר: לוח ראשי קומה 2
 שם אתר: א - אפריקה ישראל 03 - נס ציונה

לקוח/ה נכבד/ה, אנו מתכבדים להגיש את חישוב צריכת החשמל לתקופה 01/10/19 - 31/10/19:

לוח ראשי קומה 2 - 2 - 00016079 (0x0)

סוג תעריף	סוג צריכה	קריאה קודמת	קריאה נוכחית	סה"כ צריכה בקוט"ש	מחיר לקוט"ש בא"ג	סה"כ לתשלום
		01/10/19	31/10/19			
777	פסגה	865,437.17	880,281.30	14,844.13	47.67	7,076.20 ₪
778	גבע	516,483.58	525,716.84	9,233.26	39.50	3,647.14 ₪
779	שפל	1,041,051.65	1,060,932.22	19,880.57	32.70	6,500.95 ₪

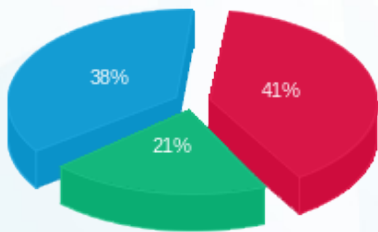
סה"כ לדייר:

פסגה	גבע	שפל	סה"כ	שיא ביקוש
14,844.13	9,233.26	19,880.57	43,957.96	84.50
7,076.20 ₪	3,647.14 ₪	6,500.95 ₪	17,224.28 ₪	

סה"כ צריכה
 סה"כ לתשלום

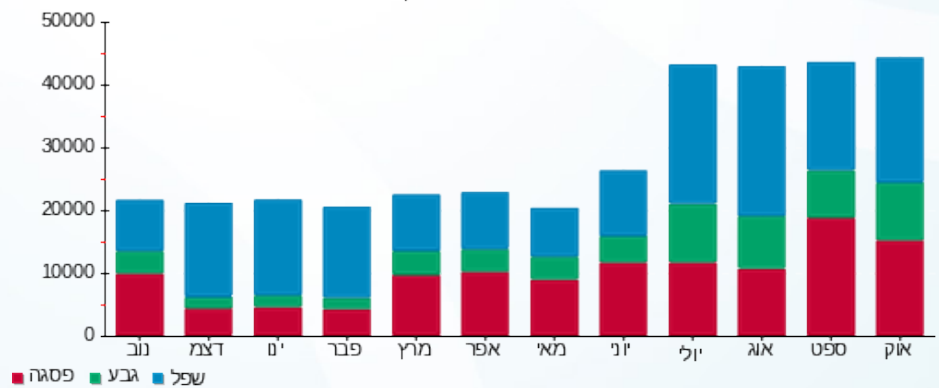
195.61 ₪	תשלום קבוע	
0.00 ₪	תשלום עבור גודל חיבור בKVA (0x0)	
17,419.89 ₪	סה"כ לתשלום	לא כולל מע"מ

התפלגות חיוב בש"ח לפי תעו"ז



■ פסגה (7,076.20 ₪)
 ■ גבע (3,647.14 ₪)
 ■ שפל (6,500.95 ₪)

הסטוריית צריכה בקוט"ש





07/11/19 תאריך הפקה:
 31/10/19 תאריך קריאה נוכחית:
 01/10/19 תאריך קריאה קודמת:

שם דייר: סיינס אקשן קומה 2
 שם אתר: א - אפריקה ישראל 03 - נס ציונה

לקוח/ה נכבד/ה, אנו מתכבדים להגיש את חישוב צריכת החשמל לתקופה 01/10/19 - 31/10/19:

סיינס אקשן קומה 2 - 7 - 00023693 (0x0)

סוג תעריף	סוג צריכה	קריאה קודמת	קריאה נוכחית	סה"כ צריכה בקוט"ש	מחיר לקוט"ש בא"ג	סה"כ לתשלום
פרטי חשבון עבור תאריכים:						
777	פסגה	01/10/19	31/10/19	2,776.17	47.67	1,323.40 ₪
778	גבע	370,165.73	371,639.04	1,473.31	39.50	581.96 ₪
779	שפל	229,862.40	232,896.59	3,034.18	32.70	992.18 ₪

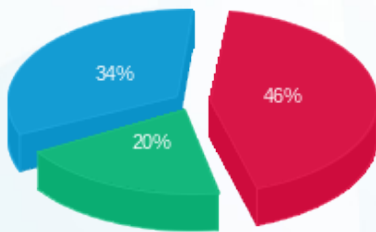
סה"כ לדיר:

פסגה	גבע	שפל	סה"כ	שיא ביקוש
2,776.17	1,473.31	3,034.18	7,283.67	20.22
1,323.40 ₪	581.96 ₪	992.18 ₪	2,897.54 ₪	

סה"כ צריכה
 סה"כ לתשלום

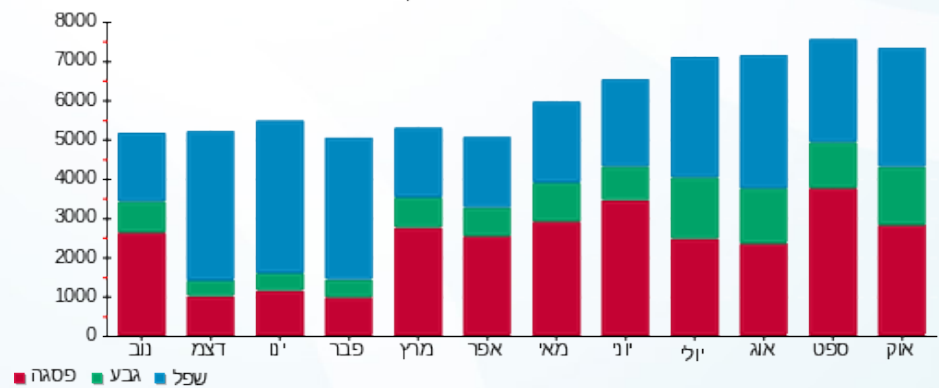
195.61 ₪	תשלום קבוע	
0.00 ₪	תשלום עבור גודל חיבור בKVA (0x0)	
3,093.15 ₪	סה"כ לתשלום	לא כולל מע"מ

התפלגות חיוב בש"ח לפי תעו"ז



פסגה (1,323.40 ₪) 46%
 גבע (581.96 ₪) 20%
 שפל (992.18 ₪) 34%

הסטוריית צריכה בקוט"ש



07/11/19 תאריך הפקה:
 31/10/19 תאריך קריאה נוכחית:
 01/10/19 תאריך קריאה קודמת:

שם דייר: פוטרמן (אימינוברייין) (78906)
 שם אתר: א - אפריקה ישראל 03 - נס ציונה

לקוח/ה נכבד/ה, אנו מתכבדים להגיש את חישוב צריכת החשמל לתקופה 01/10/19 - 31/10/19:

פוטרמן - 1 - 00020443 (0x0)

סוג תעריף	סוג צריכה	קריאה קודמת	קריאה נוכחית	סה"כ צריכה בקוט"ש	מחיר לקוט"ש בא"ג	סה"כ לתשלום
פרטי חשבון עבור תאריכים:						
777	פסגה	01/10/19	31/10/19	3,773.35	47.67	1,798.76 ₪
778	גבע	28,622.83	31,014.50	2,391.67	39.50	944.71 ₪
779	שפל	87,987.38	92,974.86	4,987.48	32.70	1,630.91 ₪

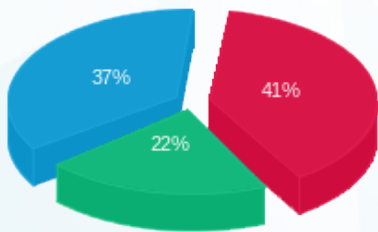
סה"כ לדייר:

פסגה	גבע	שפל	סה"כ	שיא ביקוש
3,773.35	2,391.67	4,987.48	11,152.50	21.58
1,798.76 ₪	944.71 ₪	1,630.91 ₪	4,374.37 ₪	

סה"כ צריכה
 סה"כ לתשלום

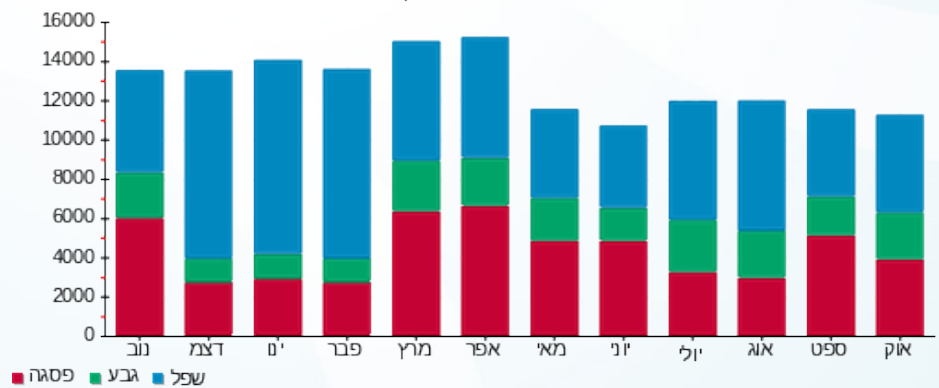
195.61 ₪	תשלום קבוע	
0.00 ₪	תשלום עבור גודל חיבור בKVA (0x0)	
4,569.98 ₪	סה"כ לתשלום	לא כולל מע"מ

התפלגות חיוב בש"ח לפי תע"ז



■ פסגה (1,798.76 ₪)
 ■ גבע (944.71 ₪)
 ■ שפל (1,630.91 ₪)

הסטוריית צריכה בקוט"ש



07/11/19 תאריך הפקה:
 31/10/19 תאריך קריאה נוכחית:
 01/10/19 תאריך קריאה קודמת:

שם דייר: פוטרמן (המוסטמיקס)
 שם אתר: א - אפריקה ישראל 03 - נס ציונה

לקוח/ה נכבד/ה, אנו מתכבדים להגיש את חישוב צריכת החשמל לתקופה 01/10/19 - 31/10/19:

פוטרמן (המוסטמיקס) - 1 - 00011147 (0x0)

סוג תעריף	סוג צריכה	קריאה קודמת	קריאה נוכחית	סה"כ צריכה בקוט"ש	מחיר לקוט"ש בא"ג	סה"כ לתשלום
פרטי חשבון עבור תאריכים:						
777	פסגה	01/10/19	31/10/19	1,742.28	47.67	830.54 ₪
778	גבע	113,556.52	114,370.14	813.62	39.50	321.38 ₪
779	שפל	352,969.10	354,824.22	1,855.12	32.70	606.62 ₪

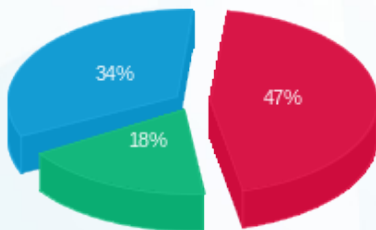
סה"כ לדייר:

פסגה	גבע	שפל	סה"כ	שיא ביקוש
1,742.28	813.62	1,855.12	4,411.01	20.20
830.54 ₪	321.38 ₪	606.62 ₪	1,758.55 ₪	

סה"כ צריכה
 סה"כ לתשלום

195.61 ₪	תשלום קבוע	
0.00 ₪	תשלום עבור גודל חיבור בKVA (0x0)	
1,954.16 ₪	סה"כ לתשלום	לא כולל מע"מ

התפלגות חיוב בש"ח לפי תעו"ז



פסגה (830.54 ₪) 47%
 גבע (321.38 ₪) 18%
 שפל (606.62 ₪) 34%

הסטוריית צריכה בקוט"ש

