



10/11/19 תאריך הפקה:
 31/10/19 תאריך קריאה נוכחית:
 01/10/19 תאריך קריאה קודמת:

שם דייר: *חברת סמארגרין
 שם אתר: עוגן רחובות 1

לקוח/ה נכבד/ה, אנו מתכבדים להגיש את חישוב צריכת החשמל לתקופה 01/10/19 - 31/10/19:

חברת סמארגרין - 6 - 81033449(3x200)

סוג תעריף	סוג צריכה	קריאה קודמת	קריאה נוכחית	סה"כ צריכה בקוט"ש	מחיר לקוט"ש בא"ג	סה"כ לתשלום
פרטי חשבון עבור תאריכים:						
777	פסגה	01/10/19	31/10/19	1,451.10	47.67	691.74 ₪
778	גבע	35,316.50	35,787.80	471.30	39.50	186.16 ₪
779	שפל	70,294.40	71,077.30	782.90	32.70	256.01 ₪

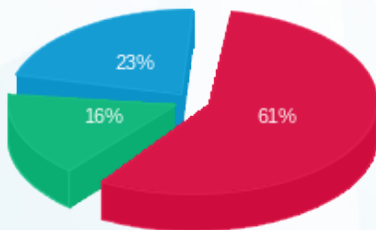
סה"כ לדייר:

פסגה	גבע	שפל	סה"כ	שיא ביקוש
1,451.10	471.30	782.90	2,705.30	10.00
691.74 ₪	186.16 ₪	256.01 ₪	1,133.91 ₪	

סה"כ צריכה
 סה"כ לתשלום

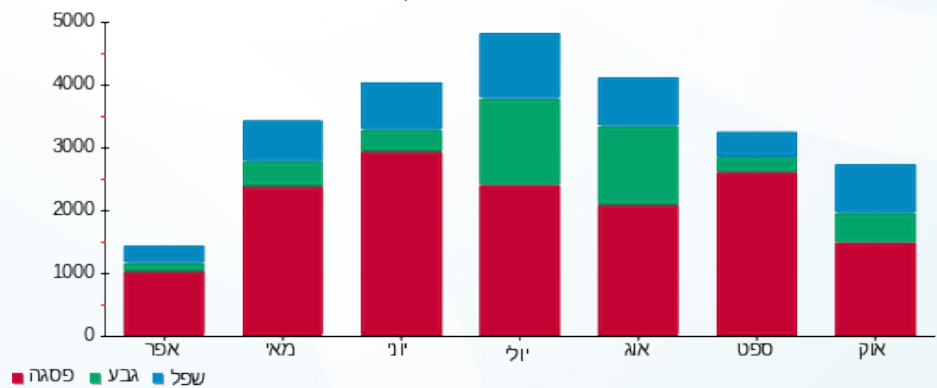
195.61 ₪	תשלום קבוע	
10.78 ₪	תשלום עבור גודל חיבור בKVA (3x200)	
1,340.30 ₪	סה"כ לתשלום	לא כולל מע"מ

התפלגות חיוב בש"ח לפי תע"ז



פסגה (691.74 ₪) 61%
 גבע (186.16 ₪) 23%
 שפל (256.01 ₪) 16%

הסטוריית צריכה בקוט"ש





10/11/19 תאריך הפקדה:
 31/10/19 תאריך קריאה נוכחית:
 01/10/19 תאריך קריאה קודמת:

שם דייר: *מכבי מ"א
 שם אתר: עוגן רחובות 1

לקוח/ה נכבד/ה, אנו מתכבדים להגיש את חישוב צריכת החשמל לתקופה 01/10/19 - 31/10/19:

מכבי מ"א - 7 - 81033449 (3x200)

סוג תעריף	סוג צריכה	קריאה קודמת	קריאה נוכחית	סה"כ צריכה בקוט"ש	מחיר לקוט"ש בא"ג	סה"כ לתשלום
פרטי חשבון עבור תאריכים:						
777	פסגה	01/10/19	31/10/19	6,005.20	47.67	2,862.68 ₪
778	גבע	101,613.60	103,320.40	1,706.80	39.50	674.19 ₪
779	שפל	126,380.40	128,053.60	1,673.20	32.70	547.14 ₪

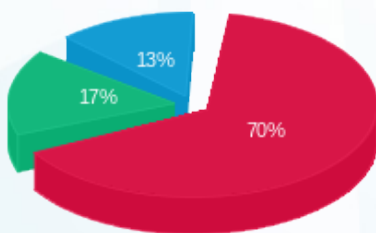
סה"כ לדיר:

פסגה	גבע	שפל	סה"כ	שיא ביקוש
6,005.20	1,706.80	1,673.20	9,385.20	45.20
2,862.68 ₪	674.19 ₪	547.14 ₪	4,084.00 ₪	

סה"כ צריכה
 סה"כ לתשלום

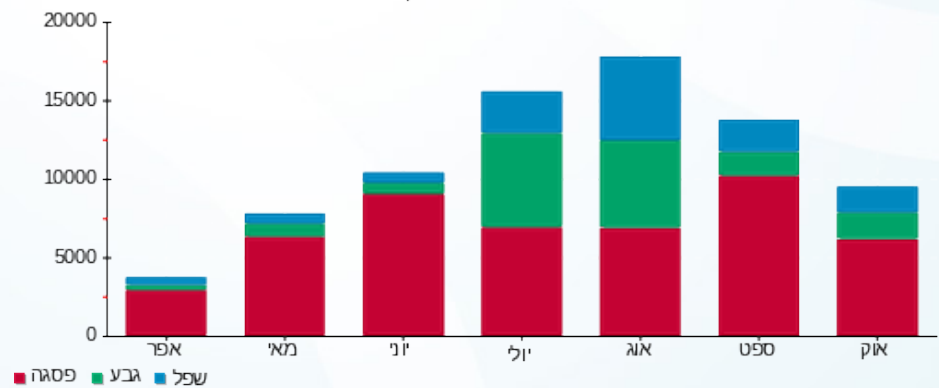
195.61 ₪	תשלום קבוע	
10.78 ₪	תשלום עבור גודל חיבור בKVA (3x200)	
4,290.39 ₪	סה"כ לתשלום	לא כולל מע"מ

התפלגות חיוב בש"ח לפי תע"ז



■ פסגה (2,862.68 ₪)
 ■ גבע (674.19 ₪)
 ■ שפל (547.14 ₪)

הסטוריית צריכה בקוט"ש





10/11/19 תאריך הפקה:
 31/10/19 תאריך קריאה נוכחית:
 01/10/19 תאריך קריאה קודמת:

שם דייר: לוח לובי וגלריית המלון
 שם אתר: עוגן רחובות 1

לקוח/ה נכבד/ה, אנו מתכבדים להגיש את חישוב צריכת החשמל לתקופה 01/10/19 - 31/10/19:

*לוח לובי וגלריית המלון - 3 - (3x40)81033449

סוג תעריף	סוג צריכה	קריאה קודמת	קריאה נוכחית	סה"כ צריכה בקוט"ש	מחיר לקוט"ש בא"ג	סה"כ לתשלום
פרטי חשבון עבור תאריכים:						
777	פסגה	01/10/19	31/10/19	627.75	47.67	299.25 ₪
778	גבע	38,414.80	38,867.80	453.00	39.50	178.94 ₪
779	שפל	142,943.55	143,822.10	878.55	32.70	287.29 ₪

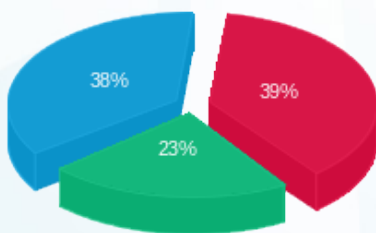
סה"כ לדייר:

פסגה	גבע	שפל	סה"כ	שיא ביקוש
627.75	453.00	878.55	1,959.30	3.30
299.25 ₪	178.94 ₪	287.29 ₪	765.47 ₪	

סה"כ צריכה
 סה"כ לתשלום

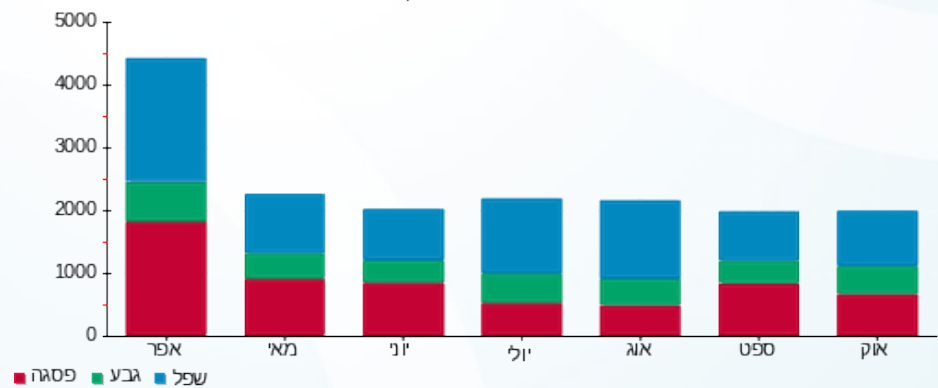
195.61 ₪	תשלום קבוע	
2.16 ₪	תשלום עבור גודל חיבור בKVA (3x40)	
963.24 ₪	סה"כ לתשלום	לא כולל מע"מ

התפלגות חיוב בש"ח לפי תעו"ז



פסגה (299.25 ₪) 39%
 גבע (178.94 ₪) 23%
 שפל (287.29 ₪) 38%

הסטוריית צריכה בקוט"ש



10/11/19 תאריך הפקה:
 31/10/19 תאריך קריאה נוכחית:
 01/10/19 תאריך קריאה קודמת:

שם דייר: לוח מטבח במרתף 1-
 שם אתר: עוגן רחובות 1

לקוח/ה נכבד/ה, אנו מתכבדים להגיש את חישוב צריכת החשמל לתקופה 01/10/19 - 31/10/19:

* לוח מטבח במרתף 1 - 1 - 81033449 (3x200)

סוג תעריף	סוג צריכה	קריאה קודמת	קריאה נוכחית	סה"כ צריכה בקוט"ש	מחיר לקוט"ש בא"ג	סה"כ לתשלום
פרטי חשבון עבור תאריכים:						
777	פסגה	01/10/19	31/10/19	4,027.00	47.67	1,919.67 ₪
778	גבע	146,535.00	149,208.40	2,673.40	39.50	1,055.99 ₪
779	שפל	361,391.20	366,258.00	4,866.80	32.70	1,591.44 ₪

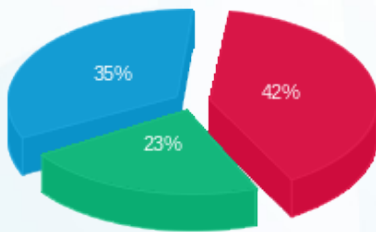
סה"כ לדייר:

פסגה	גבע	שפל	סה"כ	שיא ביקוש
4,027.00	2,673.40	4,866.80	11,567.20	33.20
1,919.67 ₪	1,055.99 ₪	1,591.44 ₪	4,567.11 ₪	

סה"כ צריכה
 סה"כ לתשלום

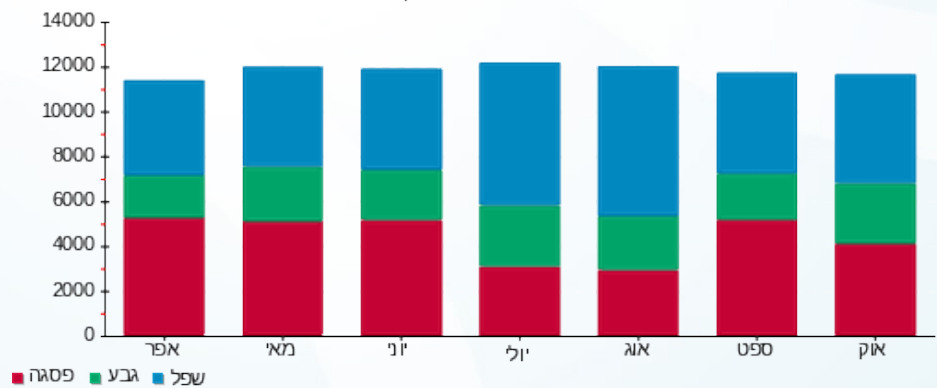
195.61 ₪	תשלום קבוע	
10.78 ₪	תשלום עבור גודל חיבור בKVA (3x200)	
4,773.50 ₪	סה"כ לתשלום	לא כולל מע"מ

התפלגות חיוב בש"ח לפי תע"ז



■ פסגה (1,919.67 ₪)
 ■ גבע (1,055.99 ₪)
 ■ שפל (1,591.44 ₪)

הסטוריית צריכה בקוט"ש





10/11/19 תאריך הפקה:
 31/10/19 תאריך קריאה נוכחית:
 01/10/19 תאריך קריאה קודמת:

שם דייר: מטבח חיוני במרתף 1-
 שם אתר: עוגן רחובות 1

לקוח/ה נכבד/ה, אנו מתכבדים להגיש את חישוב צריכת החשמל לתקופה 01/10/19 - 31/10/19:

מטבח חיוני במרתף 1 - 4 - (3x33)81033449

סה"כ לתשלום	מחיר לקוט"ש בא"ג	סה"כ צריכה בקוט"ש	קריאה נוכחית	קריאה קודמת	סוג צריכה	סוג תעריף
			31/10/19	01/10/19		פרטי חשבון עבור תאריכים:
₪ 594.75	47.67	1,247.65	104,310.90	103,063.25	פסגה	777
₪ 338.04	39.50	855.80	54,574.35	53,718.55	גבע	778
₪ 567.72	32.70	1,736.15	158,302.20	156,566.05	שפל	779

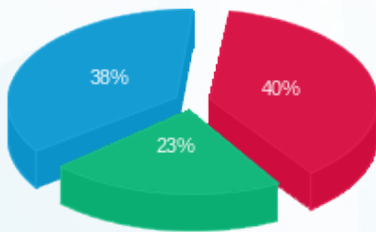
סה"כ לדייר:

שיא ביקוש	סה"כ	שפל	גבע	פסגה
8.35	3,839.60	1,736.15	855.80	1,247.65
	₪ 1,500.52	₪ 567.72	₪ 338.04	₪ 594.75

סה"כ צריכה
 סה"כ לתשלום

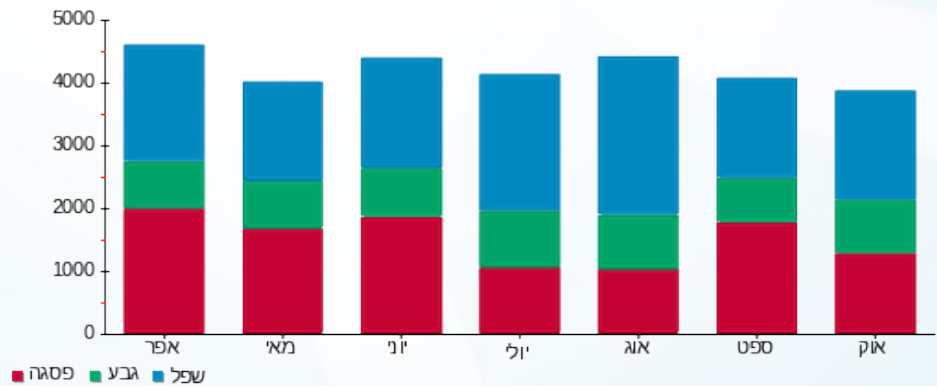
₪ 195.61	תשלום קבוע	
₪ 1.78	תשלום עבור גודל חיבור בKVA (3x33)	
₪ 1,697.91	סה"כ לתשלום	לא כולל מע"מ

התפלגות חיוב בש"ח לפי תעו"ז



■ פסגה (₪ 594.75)
 ■ גבע (₪ 338.04)
 ■ שפל (₪ 567.72)

הסטוריית צריכה בקוט"ש





10/11/19 תאריך הפקדה:
 31/10/19 תאריך קריאה נוכחית:
 01/10/19 תאריך קריאה קודמת:

שם דייר: מסעדה מלון פאתל
 שם אתר: עוגן רחובות 1

לקוח/ה נכבד/ה, אנו מתכבדים להגיש את חישוב צריכת החשמל לתקופה 01/10/19 - 31/10/19:

מסעדה מלון פאתל - 2 - (3x40)81033449

סוג תעריף	סוג צריכה	קריאה קודמת	קריאה נוכחית	סה"כ צריכה בקוט"ש	מחיר לקוט"ש בא"ג	סה"כ לתשלום
			31/10/19	01/10/19	פרטי חשבון עבור תאריכים:	
777	פסגה	282,805.50	285,584.40	2,778.90	47.67	1,324.70 ₪
778	גבע	151,959.10	153,960.70	2,001.60	39.50	790.63 ₪
779	שפל	362,759.40	366,496.30	3,736.90	32.70	1,221.97 ₪

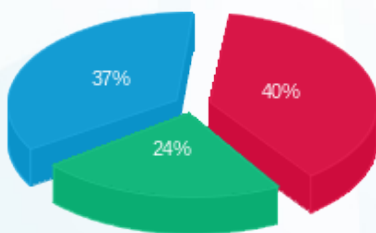
סה"כ לדייר:

פסגה	גבע	שפל	סה"כ	שיא ביקוש
2,778.90	2,001.60	3,736.90	8,517.40	26.10
1,324.70 ₪	790.63 ₪	1,221.97 ₪	3,337.30 ₪	

סה"כ צריכה
 סה"כ לתשלום

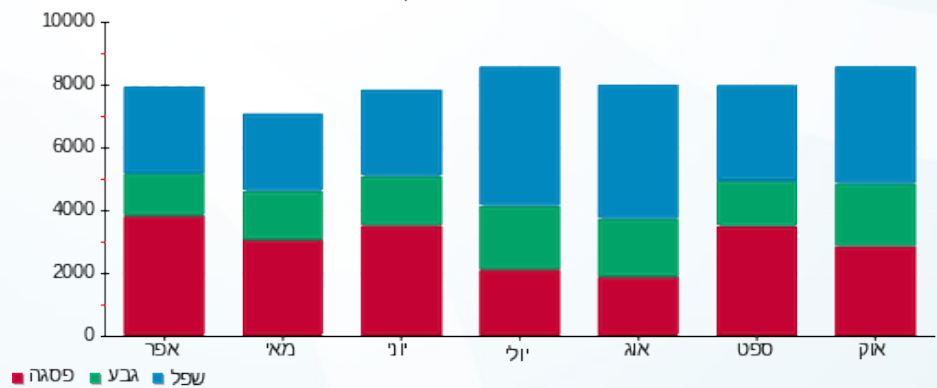
195.61 ₪	תשלום קבוע	
2.16 ₪	תשלום עבור גודל חיבור בKVA (3x40)	
3,535.07 ₪	סה"כ לתשלום	לא כולל מע"מ

התפלגות חיוב בש"ח לפי תעו"ז



■ פסגה (1,324.70 ₪)
 ■ גבע (790.63 ₪)
 ■ שפל (1,221.97 ₪)

הסטוריית צריכה בקוט"ש





10/11/19 תאריך הפקה:
 31/10/19 תאריך קריאה נוכחית:
 01/10/19 תאריך קריאה קודמת:

שם דייר: ראשי מסעדה חיוני מרתף 1-
 שם אתר: עוגן רחובות 1

לקוח/ה נכבד/ה, אנו מתכבדים להגיש את חישוב צריכת החשמל לתקופה 01/10/19 - 31/10/19:

ראשי מסעדה חיוני מרתף 1 - 5 - (3x40)81033449

סוג תעריף	סוג צריכה	קריאה קודמת	קריאה נוכחית	סה"כ צריכה בקוט"ש	מחיר לקוט"ש בא"ג	סה"כ לתשלום
פרטי חשבון עבור תאריכים:						
777	פסגה	01/10/19	31/10/19	294.00	47.67	140.15 ₪
778	גבע	12,430.15	12,660.95	230.80	39.50	91.17 ₪
779	שפל	34,433.50	34,879.75	446.25	32.70	145.92 ₪

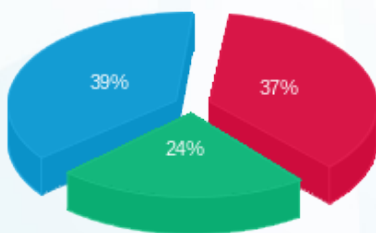
סה"כ לדייר:

פסגה	גבע	שפל	סה"כ	שיא ביקוש
294.00	230.80	446.25	971.05	2.35
140.15 ₪	91.17 ₪	145.92 ₪	377.24 ₪	

סה"כ צריכה
 סה"כ לתשלום

195.61 ₪	תשלום קבוע	
2.16 ₪	תשלום עבור גודל חיבור בKVA (3x40)	
575.01 ₪	סה"כ לתשלום	לא כולל מע"מ

התפלגות חיוב בש"ח לפי תעו"ז



■ פסגה (140.15 ₪)
 ■ גבע (91.17 ₪)
 ■ שפל (145.92 ₪)

הסטוריית צריכה בקוט"ש

