



13/11/19 תאריך הפקדה:  
 31/10/19 תאריך קריאה נוכחית:  
 01/10/19 תאריך קריאה קודמת:

שם דייר: פלס דיור מוגן  
 שם אתר: קבוצת הנגב חנויות

לקוח/ה נכבד/ה, אנו מתכבדים להגיש את חישוב צריכת החשמל לתקופה 01/10/19 - 31/10/19:

פלס דיור מוגן - 2 - 00024629(0x0)

סוג תעריף	סוג צריכה	קריאה קודמת	קריאה נוכחית	סה"כ צריכה בקוט"ש	מחיר לקוט"ש בא"ג	סה"כ לתשלום
פרטי חשבון עבור תאריכים:						
777	פסגה	01/10/19	31/10/19	13.01	47.67	6.20 ₪
778	גבע	9,086.15	9,089.22	3.07	39.50	1.21 ₪
779	שפל	8,395.86	8,402.52	6.65	32.70	2.18 ₪

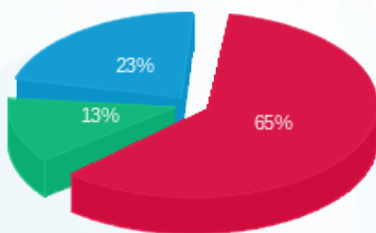
סה"כ לדייר:

פסגה	גבע	שפל	סה"כ	שיא ביקוש
13.01	3.07	6.65	22.73	0.94
6.20 ₪	1.21 ₪	2.18 ₪	9.59 ₪	

סה"כ צריכה  
 סה"כ לתשלום

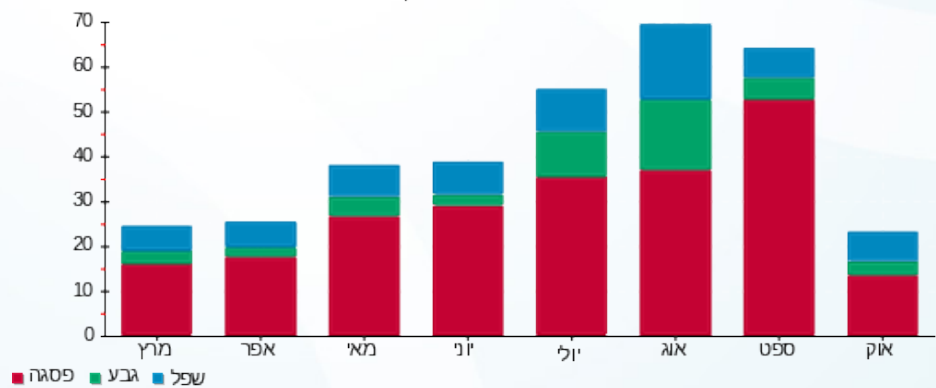
195.61 ₪	תשלום קבוע	
0.00 ₪	תשלום עבור גודל חיבור בKVA (0x0)	
205.20 ₪	סה"כ לתשלום	לא כולל מע"מ

התפלגות חיוב בש"ח לפי תעו"ז



פסגה (6.20 ₪) 65%  
 גבע (1.21 ₪) 23%  
 שפל (2.18 ₪) 13%

הסטוריית צריכה בקוט"ש



פסגה גבע שפל

