



13/11/19 תאריך הפקדה:  
 31/10/19 תאריך קריאה נוכחית:  
 01/10/19 תאריך קריאה קודמת:

שם דייר: איבוגין - שלב ג - 318  
 שם אתר: פארק תעשיות רחובות

לקוח/ה נכבד/ה, אנו מתכבדים להגיש את חישוב צריכת החשמל לתקופה 01/10/19 - 31/10/19:

שלב ג - אבוגין 318 - 1 - 00023369 (3x250)

סוג תעריף	סוג צריכה	קריאה קודמת	קריאה נוכחית	סה"כ צריכה בקוט"ש	מחיר לקוט"ש בא"ג	סה"כ לתשלום
		01/10/19	31/10/19			
777	פסגה	2,021,117.43	2,033,309.23	12,191.80	47.67	5,811.83 ₪
778	גבע	1,005,112.44	1,011,629.68	6,517.24	39.50	2,574.31 ₪
779	שפל	2,235,346.31	2,248,935.42	13,589.12	32.70	4,443.64 ₪

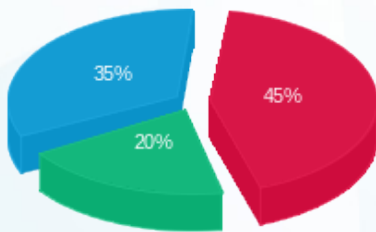
סה"כ לדייר:

פסגה	גבע	שפל	סה"כ	שיא ביקוש
12,191.80	6,517.24	13,589.12	32,298.15	79.34
5,811.83 ₪	2,574.31 ₪	4,443.64 ₪	12,829.78 ₪	

סה"כ צריכה  
 סה"כ לתשלום

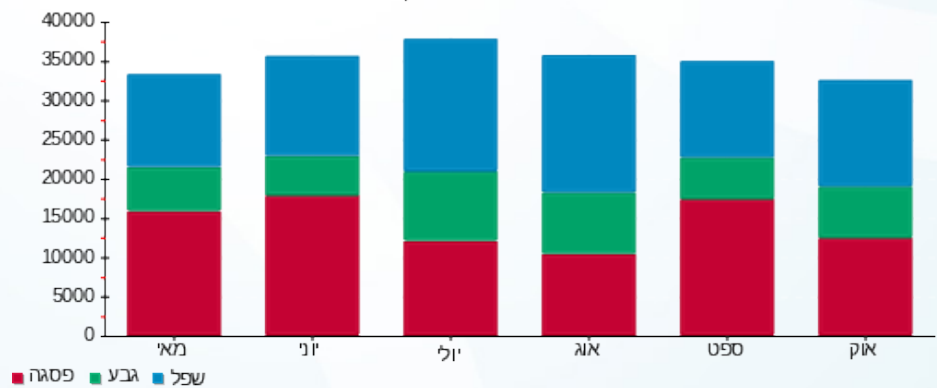
195.61 ₪	תשלום קבוע	
13.48 ₪	תשלום עבור גודל חיבור בKVA (3x250)	
13,038.87 ₪	סה"כ לתשלום	לא כולל מע"מ

התפלגות חיוב בש"ח לפי תע"ז



פסגה (5,811.83 ₪) 35%  
 גבע (2,574.31 ₪) 20%  
 שפל (4,443.64 ₪) 45%

הסטוריית צריכה בקוט"ש





13/11/19 תאריך הפקה:  
 31/10/19 תאריך קריאה נוכחית:  
 01/10/19 תאריך קריאה קודמת:

שם דייר: איבוגין - שלב ג - צילר קומה ג מזרח  
 שם אתר: פארק תעשיות רחובות

לקוח/ה נכבד/ה, אנו מתכבדים להגיש את חישוב צריכת החשמל לתקופה 01/10/19 - 31/10/19:

שלב ג - איבוגין צילר קומה ג מזרח - 8 - 00023679 (3x630)

סוג תעריף	סוג צריכה	קריאה קודמת	קריאה נוכחית	סה"כ צריכה בקוט"ש	מחיר לקוט"ש בא"ג	סה"כ לתשלום
		01/10/19	31/10/19			
777	פסגה	613,011.28	627,437.06	14,425.79	47.67	6,876.77 ₪
778	גבע	441,459.70	452,250.54	10,790.84	39.50	4,262.38 ₪
779	שפל	814,126.53	830,839.27	16,712.74	32.70	5,465.07 ₪

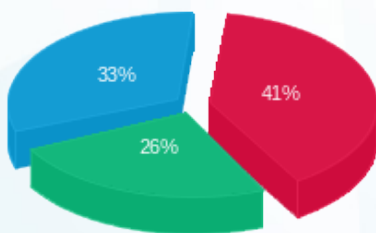
סה"כ לדייר:

פסגה	גבע	שפל	סה"כ	שיא ביקוש
14,425.79	10,790.84	16,712.74	41,929.37	104.41
₪ 6,876.77	₪ 4,262.38	₪ 5,465.07	₪ 16,604.22	

סה"כ צריכה  
 סה"כ לתשלום

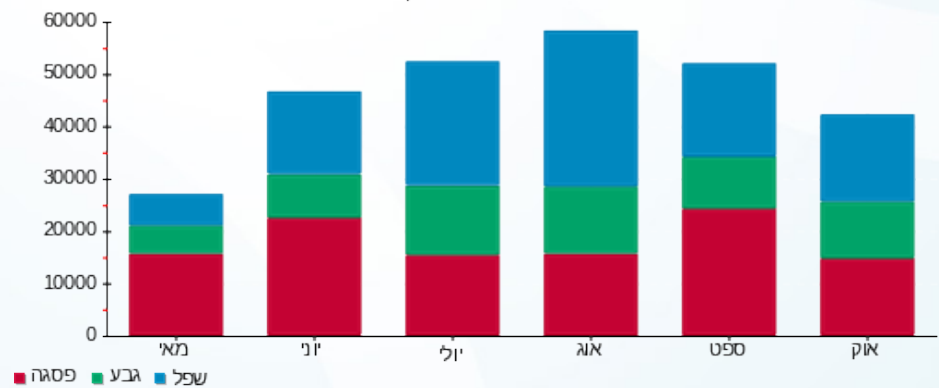
195.61 ₪	תשלום קבוע	
33.97 ₪	תשלום עבור גודל חיבור בKVA (3x630)	
16,833.80 ₪	סה"כ לתשלום	לא כולל מע"מ

התפלגות חיוב בש"ח לפי תעו"ז



פסגה (₪ 6,876.77) ■  
 גבע (₪ 4,262.38) ■  
 שפל (₪ 5,465.07) ■

הסטוריית צריכה בקוט"ש





13/11/19 תאריך הפקה:  
 31/10/19 תאריך קריאה נוכחית:  
 01/10/19 תאריך קריאה קודמת:

שם דייר: איבוגין - שלב ג - קומה א 140  
 שם אתר: פארק תעשיות רחובות

לקוח/ה נכבד/ה, אנו מתכבדים להגיש את חישוב צריכת החשמל לתקופה 01/10/19 - 31/10/19:

שלב ג - איבוגין קומה א 140 - 7 - 00023679 (3x630)

סה"כ לתשלום	מחיר לקוט"ש בא"ג	סה"כ צריכה בקוט"ש	קריאה נוכחית	קריאה קודמת	סוג צריכה	סוג תעריף
			31/10/19	01/10/19		פרטי חשבון עבור תאריכים:
7,815.23 ₪	47.67	16,394.44	2,574,341.65	2,557,947.21	פסגה	777
4,329.52 ₪	39.50	10,960.81	2,223,160.18	2,212,199.37	גבע	778
7,421.04 ₪	32.70	22,694.30	3,595,214.29	3,572,519.98	שפל	779

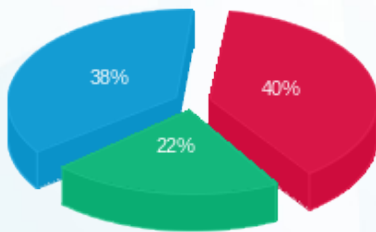
סה"כ לדייר:

שיא ביקוש	סה"כ	שפל	גבע	פסגה
91.27	50,049.55	22,694.30	10,960.81	16,394.44
	19,565.79 ₪	7,421.04 ₪	4,329.52 ₪	7,815.23 ₪

סה"כ צריכה  
 סה"כ לתשלום

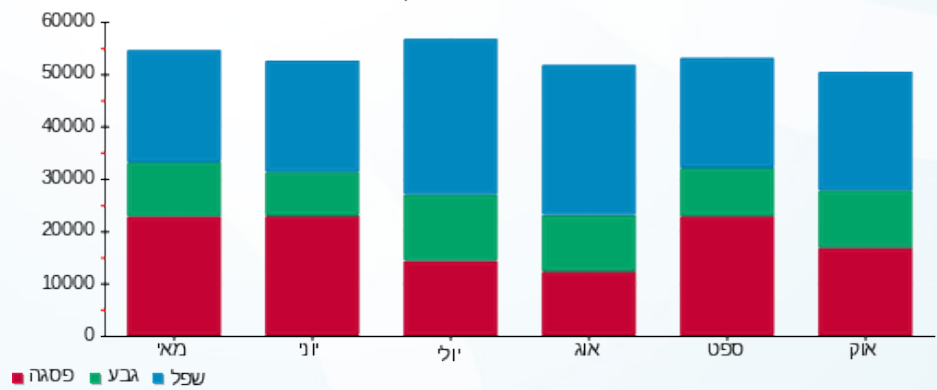
195.61 ₪	<b>תשלום קבוע</b>	
33.97 ₪	<b>תשלום עבור גודל חיבור ב KVA (3x630)</b>	
19,795.36 ₪	<b>סה"כ לתשלום</b>	<b>לא כולל מע"מ</b>

התפלגות חיוב בש"ח לפי תעו"ז



■ פסגה (7,815.23 ₪)  
 ■ גבע (4,329.52 ₪)  
 ■ שפל (7,421.04 ₪)

הסטוריית צריכה בקוט"ש



13/11/19 תאריך הפקה:  
 31/10/19 תאריך קריאה נוכחית:  
 01/10/19 תאריך קריאה קודמת:

**שם דייר:** איבוגין - שלב ג - קומה ג מזרח קבוצה  
**שם אתר:** פארק תעשיות רחובות

**לקוח/ה נכבד/ה, אנו מתכבדים להגיש את חישוב צריכת החשמל לתקופה 01/10/19 - 31/10/19:**

**רק למאזן שלב ג - איבוגין קומה ג מזרח 314 - 2 - 00023679(3x1000)**

סוג תעריף	סוג צריכה	קריאה קודמת	קריאה נוכחית	סה"כ צריכה בקוט"ש	מחיר לקוט"ש בא"ג	סה"כ לתשלום
פרטי חשבון עבור תאריכים:			01/10/19	31/10/19		
777	פסגה	3,841,178.38	3,878,753.06	37,574.68	47.67	17,911.85 ₪
778	גבע	3,656,648.54	3,680,784.60	24,136.06	39.50	9,533.74 ₪
779	שפל	5,747,472.70	5,790,050.02	42,577.32	32.70	13,922.78 ₪

**שלב ג - איבוגין צילר קומה ג מזרח 8 - 00023679(3x630)**

סוג תעריף	סוג צריכה	קריאה קודמת	קריאה נוכחית	סה"כ צריכה בקוט"ש	מחיר לקוט"ש בא"ג	סה"כ לתשלום
פרטי חשבון עבור תאריכים:			01/10/19	31/10/19		
777	פסגה	613,011.28	627,437.06	-14,425.79	47.67	-6,876.77 ₪
778	גבע	441,459.70	452,250.54	-10,790.84	39.50	-4,262.38 ₪
779	שפל	814,126.53	830,839.27	-16,712.74	32.70	-5,465.07 ₪

**סה"כ לדייר:**

פסגה	גבע	שפל	סה"כ	שיא ביקוש
23,148.89	13,345.22	25,864.58	62,358.69	215.64
11,035.08 ₪	5,271.36 ₪	8,457.72 ₪	24,764.16 ₪	

סה"כ צריכה  
 סה"כ לתשלום

195.61 ₪	<b>תשלום קבוע</b>	
19.95 ₪	<b>תשלום עבור גודל חיבור ב KVA (3x370)</b>	
24,979.71 ₪	<b>סה"כ לתשלום</b>	<b>לא כולל מע"מ</b>



13/11/19 תאריך הפקה:  
 31/10/19 תאריך קריאה נוכחית:  
 01/10/19 תאריך קריאה קודמת:

שם דייר: ביופור  
 שם אתר: פארק תעשיות רחובות

לקוח/ה נכבד/ה, אנו מתכבדים להגיש את חישוב צריכת החשמל לתקופה 01/10/19 - 31/10/19:

ביופור - 7 - 00023369 (3x63)

סה"כ לתשלום	מחיר לקוט"ש בא"ג	סה"כ צריכה בקוט"ש	קריאה נוכחית	קריאה קודמת	סוג צריכה	סוג תעריף
			31/10/19	01/10/19		פרטי חשבון עבור תאריכים:
₪ 341.49	47.67	716.37	5,130.75	4,414.38	פסגה	777
₪ 189.05	39.50	478.60	2,634.44	2,155.84	גבע	778
₪ 306.15	32.70	936.24	4,014.43	3,078.19	שפל	779

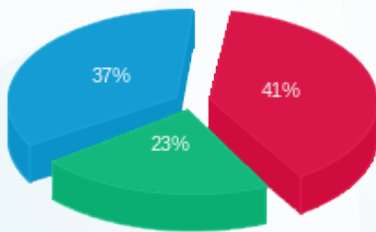
סה"כ לדייר:

שיא ביקוש	סה"כ	שפל	גבע	פסגה
8.18	2,131.21	936.24	478.60	716.37
	₪ 836.69	₪ 306.15	₪ 189.05	₪ 341.49

סה"כ צריכה  
 סה"כ לתשלום

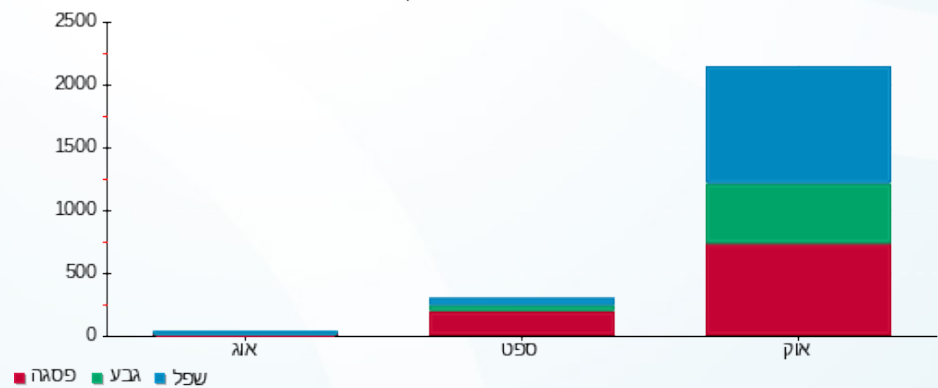
₪ 195.61	<b>תשלום קבוע</b>	
₪ 3.40	<b>תשלום עבור גודל חיבור בKVA (3x63)</b>	
₪ 1,035.70	<b>סה"כ לתשלום</b>	<b>לא כולל מע"מ</b>

התפלגות חיוב בש"ח לפי תעו"ז



פסגה (₪ 341.49) ■  
 גבע (₪ 189.05) ■  
 שפל (₪ 306.15) ■

הסטוריית צריכה בקוט"ש





13/11/19

תאריך הפקדה:

שם דייר: גיל גימורים

31/10/19

תאריך קריאה נוכחית:

שם אתר: פארק תעשיות רחובות

01/10/19

תאריך קריאה קודמת:

לקוח/ה נכבד/ה, אנו מתכבדים להגיש את חישוב צריכת החשמל לתקופה 01/10/19 - 31/10/19:

גיל גימורים - 1 - 16048040(3x160)

סה"כ לתשלום	מחיר לקוט"ש בא"ג	סה"כ צריכה בקוט"ש	קריאה נוכחית	קריאה קודמת	סוג צריכה	סוג תעריף
			31/10/19	01/10/19	פרטי חשבון עבור תאריכים:	
1,000.83 ₪	47.67	2,099.50	61,265.60	59,166.10	פסגה	777
75.17 ₪	39.50	190.30	14,825.50	14,635.20	גבע	778
64.42 ₪	32.70	197.00	36,759.50	36,562.50	שפל	779

סה"כ לדיר:

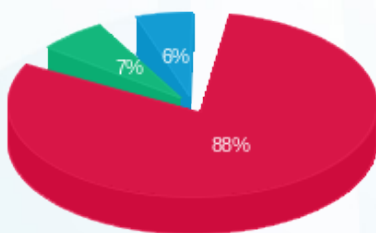
שיא ביקוש	סה"כ	שפל	גבע	פסגה
15.73	2,486.80	197.00	190.30	2,099.50
	1,140.42 ₪	64.42 ₪	75.17 ₪	1,000.83 ₪

סה"כ צריכה

סה"כ לתשלום

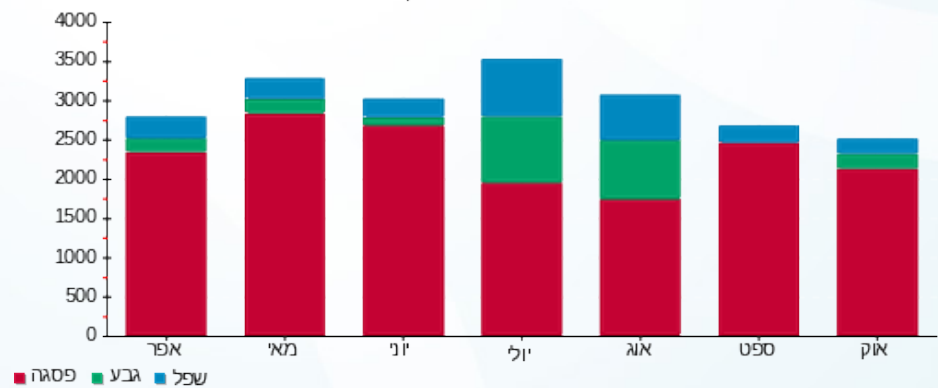
195.61 ₪	<b>תשלום קבוע</b>	
8.63 ₪	<b>תשלום עבור גודל חיבור בKVA (3x160)</b>	
1,344.66 ₪	<b>סה"כ לתשלום</b>	<b>לא כולל מע"מ</b>

התפלגות חיוב בש"ח לפי תעו"ז



- פסגה (1,000.83 ₪)
- גבע (75.17 ₪)
- שפל (64.42 ₪)

הסטוריית צריכה בקוט"ש



13/11/19 תאריך הפקה:  
 31/10/19 תאריך קריאה נוכחית:  
 01/10/19 תאריך קריאה קודמת:

שם דייר: גיל גימורים - שלב ג  
 שם אתר: פארק תעשיות רחובות

לקוח/ה נכבד/ה, אנו מתכבדים להגיש את חישוב צריכת החשמל לתקופה 01/10/19 - 31/10/19:

שלב ג - גיל גימורים - 1 - 00023931(3x250)

סוג תעריף	סוג צריכה	קריאה קודמת	קריאה נוכחית	סה"כ צריכה בקוט"ש	מחיר לקוט"ש בא"ג	סה"כ לתשלום
פרטי חשבון עבור תאריכים:						
777	פסגה	01/10/19	31/10/19	1,941.81	47.67	925.66 ₪
778	גבע	32,833.52	33,140.57	307.05	39.50	121.29 ₪
779	שפל	89,164.82	89,771.01	606.20	32.70	198.23 ₪

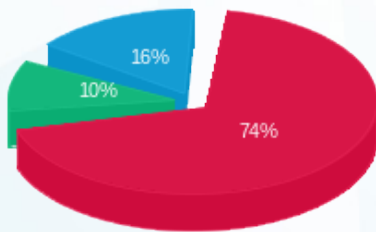
סה"כ לדייר:

פסגה	גבע	שפל	סה"כ	שיא ביקוש
1,941.81	307.05	606.20	2,855.06	30.31
925.66 ₪	121.29 ₪	198.23 ₪	1,245.17 ₪	

סה"כ צריכה  
 סה"כ לתשלום

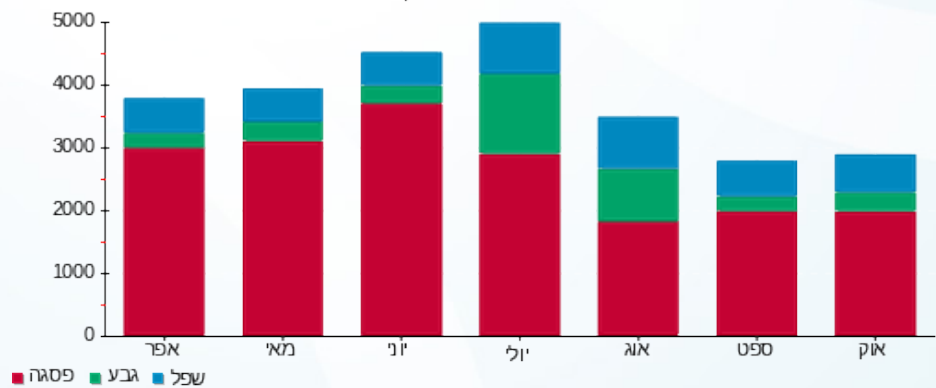
0.00 ₪	תשלום קבוע	
13.48 ₪	תשלום עבור גודל חיבור בKVA (3x250)	
1,258.65 ₪	סה"כ לתשלום	לא כולל מע"מ

התפלגות חיוב בש"ח לפי תע"ז



■ פסגה (925.66 ₪)  
 ■ גבע (121.29 ₪)  
 ■ שפל (198.23 ₪)

הסטוריית צריכה בקוט"ש



13/11/19 תאריך הפקדה:  
 31/10/19 תאריך קריאה נוכחית:  
 01/10/19 תאריך קריאה קודמת:

שם דייר: גיל גימורים 1 - שלב ג  
 שם אתר: פארק תעשיות רחובות

**לקוח/ה נכבד/ה, אנו מתכבדים להגיש את חישוב צריכת החשמל לתקופה 01/10/19 - 31/10/19:**

שלב ג - גיל גימורים 1 - 7 - 00023931 (3x630)

סוג תעריף	סוג צריכה	קריאה קודמת	קריאה נוכחית	סה"כ צריכה בקוט"ש	מחיר לקוט"ש בא"ג	סה"כ לתשלום
פרטי חשבון עבור תאריכים:						
777	פסגה	01/10/19	31/10/19	18,826.84	47.67	8,974.75 ₪
778	גבע	391,516.70	393,040.80	1,524.10	39.50	602.02 ₪
779	שפל	1,165,170.10	1,168,103.90	2,933.80	32.70	959.35 ₪

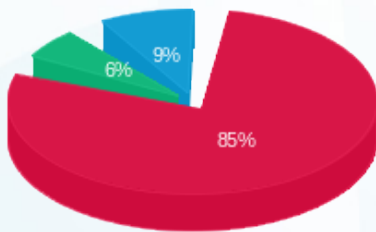
סה"כ לדייר:

פסגה	גבע	שפל	סה"כ	שיא ביקוש
18,826.84	1,524.10	2,933.80	23,284.73	193.49
₪ 8,974.75	₪ 602.02	₪ 959.35	₪ 10,536.12	

סה"כ צריכה  
 סה"כ לתשלום

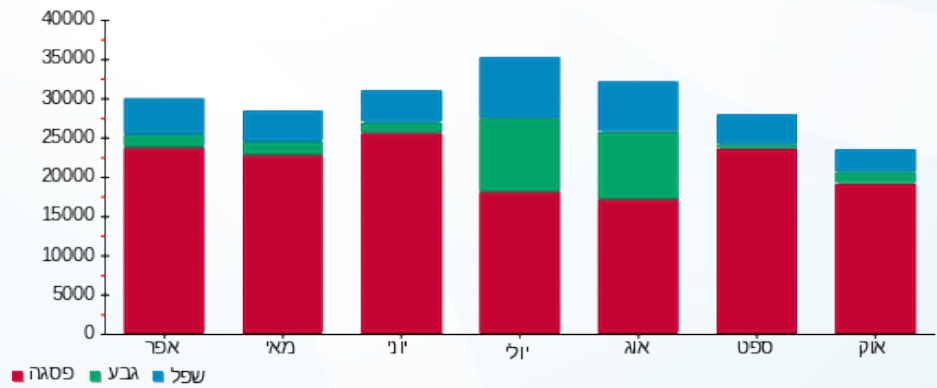
0.00 ₪	<b>תשלום קבוע</b>	
33.97 ₪	<b>תשלום עבור גודל חיבור בKVA (3x630)</b>	
10,570.09 ₪	<b>סה"כ לתשלום</b>	<b>לא כולל מע"מ</b>

התפלגות חיוב בש"ח לפי תע"ז



פסגה (₪ 8,974.75) 85%  
 גבע (₪ 602.02) 6%  
 שפל (₪ 959.35) 9%

הסטוריית צריכה בקוט"ש



13/11/19 תאריך הפקדה:  
 31/10/19 תאריך קריאה נוכחית:  
 01/10/19 תאריך קריאה קודמת:

שם דייר: החרט - שלב ב  
 שם אתר: פארק תעשיות רחובות

לקוח/ה נכבד/ה, אנו מתכבדים להגיש את חישוב צריכת החשמל לתקופה 01/10/19 - 31/10/19:

שלב ב - החרט - 1 - (3x400)00015059

סוג תעריף	סוג צריכה	קריאה קודמת	קריאה נוכחית	סה"כ צריכה בקוט"ש	מחיר לקוט"ש בא"ג	סה"כ לתשלום
		01/10/19	31/10/19			
777	פסגה	972,146.83	986,823.17	14,676.34	47.67	6,996.21 ₪
778	גבע	246,099.32	248,835.65	2,736.33	39.50	1,080.85 ₪
779	שפל	564,675.81	568,630.19	3,954.38	32.70	1,293.08 ₪

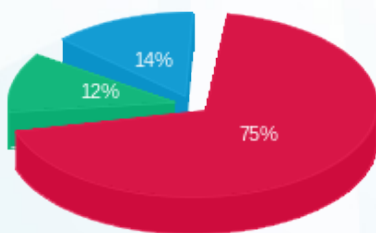
סה"כ לדייר:

פסגה	גבע	שפל	סה"כ	שיא ביקוש
14,676.34	2,736.33	3,954.38	21,367.05	114.77
₪ 6,996.21	₪ 1,080.85	₪ 1,293.08	₪ 9,370.15	

סה"כ צריכה  
 סה"כ לתשלום

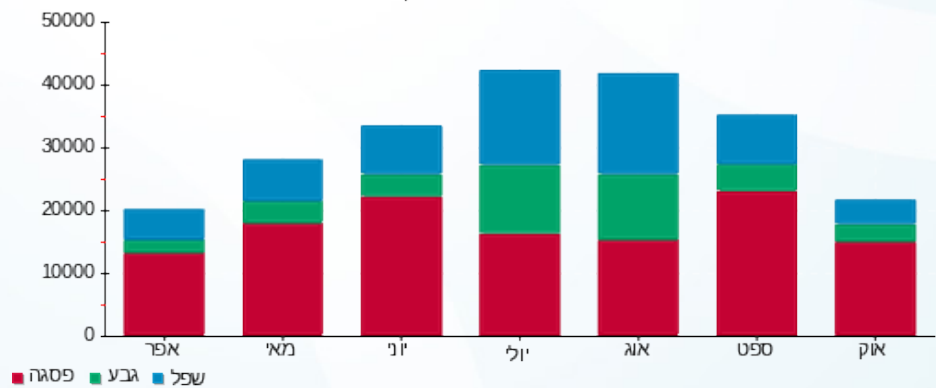
195.61 ₪	<b>תשלום קבוע</b>	
21.57 ₪	<b>תשלום עבור גודל חיבור בKVA (3x400)</b>	
9,587.32 ₪	<b>סה"כ לתשלום</b>	<b>לא כולל מע"מ</b>

התפלגות חיוב בש"ח לפי תעו"ז



■ פסגה (₪ 6,996.21)  
 ■ גבע (₪ 1,080.85)  
 ■ שפל (₪ 1,293.08)

הסטוריית צריכה בקוט"ש





13/11/19 תאריך הפקדה:  
 31/10/19 תאריך קריאה נוכחית:  
 01/10/19 תאריך קריאה קודמת:

שם דייר: החרט 1 - שלב ב  
 שם אתר: פארק תעשיות רחובות

לקוח/ה נכבד/ה, אנו מתכבדים להגיש את חישוב צריכת החשמל לתקופה 01/10/19 - 31/10/19:

שלב ב - החרט 1 - 2 - 00015059(3x250)

סוג תעריף	סוג צריכה	קריאה קודמת	קריאה נוכחית	סה"כ צריכה בקוט"ש	מחיר לקוט"ש בא"ג	סה"כ לתשלום
פרטי חשבון עבור תאריכים:						
777	פסגה	01/10/19	31/10/19	6,595.80	47.67	3,144.22 ₪
778	גבע	92,800.37	94,434.75	1,634.38	39.50	645.58 ₪
779	שפל	176,235.67	179,233.18	2,997.51	32.70	980.19 ₪

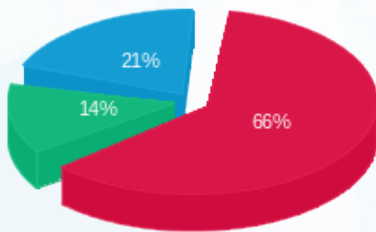
סה"כ לדייר:

פסגה	גבע	שפל	סה"כ	שיא ביקוש
6,595.80	1,634.38	2,997.51	11,227.70	42.98
3,144.22 ₪	645.58 ₪	980.19 ₪	4,769.99 ₪	

סה"כ צריכה  
 סה"כ לתשלום

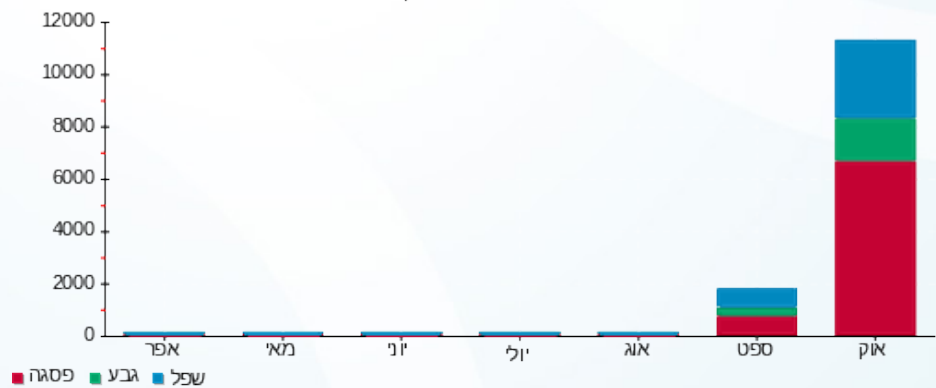
0.00 ₪	תשלום קבוע	
13.48 ₪	תשלום עבור גודל חיבור ב KVA (3x250)	
4,783.46 ₪	סה"כ לתשלום	לא כולל מע"מ

התפלגות חיוב בש"ח לפי תעו"ז



פסגה (3,144.22 ₪)  
 גבע (645.58 ₪)  
 שפל (980.19 ₪)

הסטוריית צריכה בקוט"ש



13/11/19 תאריך הפקדה:  
 31/10/19 תאריך קריאה נוכחית:  
 01/10/19 תאריך קריאה קודמת:

שם דייר: החרט- שלב ב - איזור 300  
 שם אתר: פארק תעשיות רחובות

**לקוח/ה נכבד/ה, אנו מתכבדים להגיש את חישוב צריכת החשמל לתקופה 01/10/19 - 31/10/19:**

**שלב ב - חברת החרט איזור 300 - 4 - 00015059 (3x630)**

סוג תעריף	סוג צריכה	קריאה קודמת	קריאה נוכחית	סה"כ צריכה בקוט"ש	מחיר לקוט"ש בא"ג	סה"כ לתשלום
פרטי חשבון עבור תאריכים:						
777	פסגה	01/10/19	31/10/19	789.92	47.67	376.56 ₪
778	גבע	17,952.30	18,092.23	139.93	39.50	55.27 ₪
779	שפל	34,135.45	34,288.82	153.37	32.70	50.15 ₪

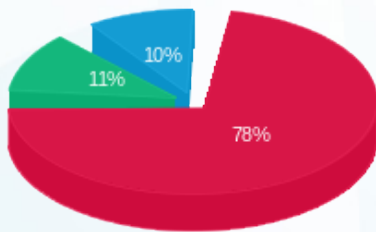
סה"כ לדייר:

פסגה	גבע	שפל	סה"כ	שיא ביקוש
789.92	139.93	153.37	1,083.23	7.51
376.56 ₪	55.27 ₪	50.15 ₪	481.98 ₪	

סה"כ צריכה  
 סה"כ לתשלום

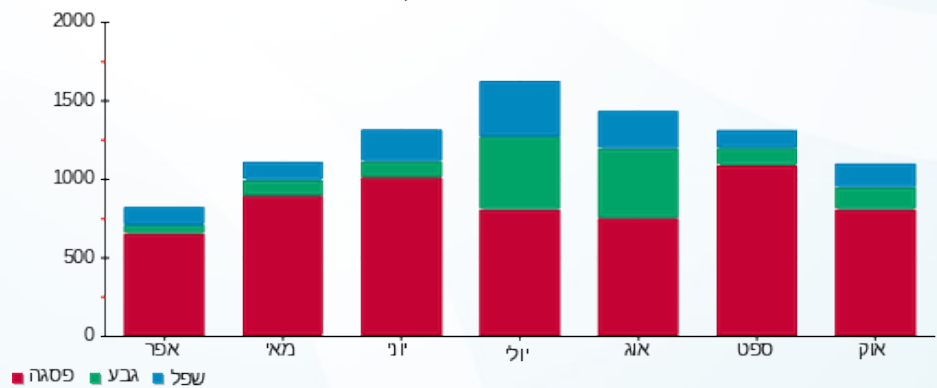
0.00 ₪	<b>תשלום קבוע</b>	
33.97 ₪	<b>תשלום עבור גודל חיבור בKVA (3x630)</b>	
515.95 ₪	<b>סה"כ לתשלום</b>	<b>לא כולל מע"מ</b>

התפלגות חיוב בש"ח לפי תעו"ז



- פסגה (376.56 ₪)
- גבע (55.27 ₪)
- שפל (50.15 ₪)

הסטוריית צריכה בקוט"ש





13/11/19 תאריך הפקה:  
 31/10/19 תאריך קריאה נוכחית:  
 01/10/19 תאריך קריאה קודמת:

שם דייר: לויקס - מפסק בתוך החברה בקומה 2  
 שם אתר: פארק תעשיות רחובות

לקוח/ה נכבד/ה, אנו מתכבדים להגיש את חישוב צריכת החשמל לתקופה 01/10/19 - 31/10/19:

לויקס - מפסק בתוך החברה בקומה 2 - 1 - 00021922(3x2500)

סוג תעריף	סוג צריכה	קריאה קודמת	קריאה נוכחית	סה"כ צריכה בקוט"ש	מחיר לקוט"ש בא"ג	סה"כ לתשלום
		01/10/19	31/10/19			
777	פסגה	1,105,976.10	1,201,747.43	95,771.32	47.67	45,654.19 ₪
778	גבע	756,734.18	829,972.15	73,237.98	39.50	28,929.00 ₪
779	שפל	1,556,184.18	1,714,377.08	158,192.90	32.70	51,729.08 ₪

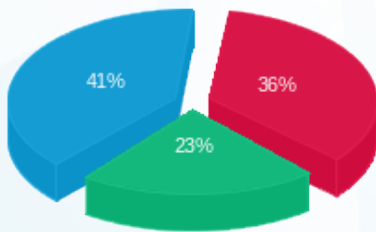
סה"כ לדייר:

פסגה	גבע	שפל	סה"כ	שיא ביקוש
95,771.32	73,237.98	158,192.90	327,202.20	531.85
45,654.19 ₪	28,929.00 ₪	51,729.08 ₪	126,312.27 ₪	

סה"כ צריכה  
 סה"כ לתשלום

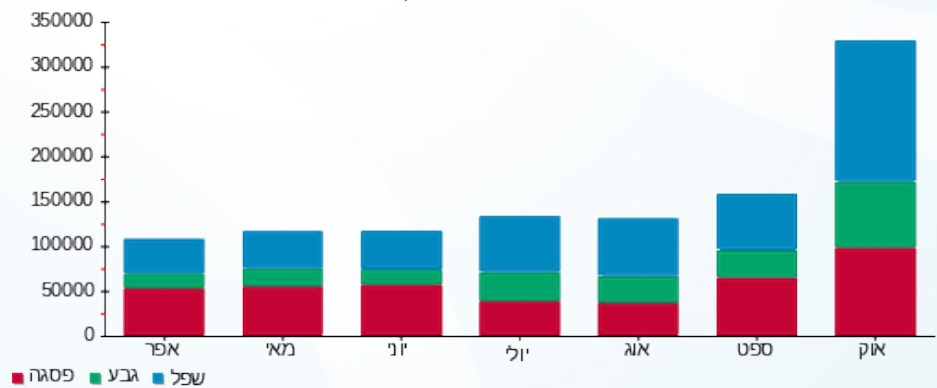
195.61 ₪	<b>תשלום קבוע</b>	
134.79 ₪	<b>תשלום עבור גודל חיבור בKVA (3x2500)</b>	
126,642.67 ₪	<b>סה"כ לתשלום</b>	<b>לא כולל מע"מ</b>

התפלגות חיוב בש"ח לפי תע"ז



פסגה (45,654.19 ₪) 41%  
 גבע (28,929.00 ₪) 23%  
 שפל (51,729.08 ₪) 36%

הסטוריית צריכה בקוט"ש



13/11/19 תאריך הפקדה:  
 31/10/19 תאריך קריאה נוכחית:  
 01/10/19 תאריך קריאה קודמת:

שם דייר: לנדא - שלב ב  
 שם אתר: פארק תעשיות רחובות

לקוח/ה נכבד/ה, אנו מתכבדים להגיש את חישוב צריכת החשמל לתקופה 01/10/19 - 31/10/19:

שלב ב - לנדא - 2 - 19051901 (3x630)

סוג תעריף	סוג צריכה	קריאה קודמת	קריאה נוכחית	סה"כ צריכה בקוט"ש	מחיר לקוט"ש בא"ג	סה"כ לתשלום
פרטי חשבון עבור תאריכים:						
777	פסגה	01/10/19	31/10/19	6,778.20	47.67	3,231.17 ₪
778	גבע	592.80	2,820.00	2,227.20	39.50	879.74 ₪
779	שפל	916.80	5,376.00	4,459.20	32.70	1,458.16 ₪

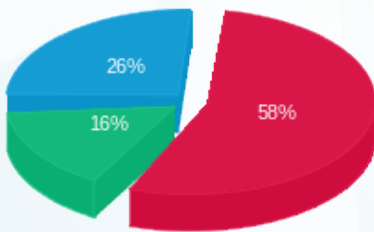
סה"כ לדייר:

פסגה	גבע	שפל	סה"כ	שיא ביקוש
6,778.20	2,227.20	4,459.20	13,464.60	46.31
3,231.17 ₪	879.74 ₪	1,458.16 ₪	5,569.07 ₪	

סה"כ צריכה  
 סה"כ לתשלום

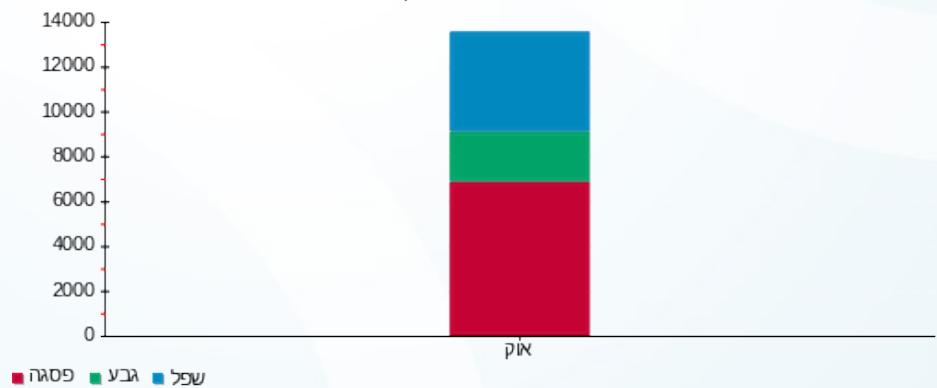
195.61 ₪	תשלום קבוע	
33.97 ₪	תשלום עבור גודל חיבור ב KVA (3x630)	
5,798.65 ₪	סה"כ לתשלום	לא כולל מע"מ

התפלגות חיוב בש"ח לפי תע"ז



■ פסגה (3,231.17 ₪)  
 ■ גבע (879.74 ₪)  
 ■ שפל (1,458.16 ₪)

הסטוריית צריכה בקוט"ש





13/11/19 תאריך הפקדה:  
 31/10/19 תאריך קריאה נוכחית:  
 01/10/19 תאריך קריאה קודמת:

שם דייר: לנדא חדש - בניין 10  
 שם אתר: פארק תעשיות רחובות

לקוח/ה נכבד/ה, אנו מתכבדים להגיש את חישוב צריכת החשמל לתקופה 01/10/19 - 31/10/19:

שלב ב - לנדא קורפוריישן מ"א - 3 - 00015059 (3x2000)

סוג תעריף	סוג צריכה	קריאה קודמת	קריאה נוכחית	סה"כ צריכה בקוט"ש	מחיר לקוט"ש בא"ג	סה"כ לתשלום
		01/10/19	31/10/19	פרטי חשבון עבור תאריכים:		
777	פסגה	1,277,982.62	1,312,744.08	34,761.46	47.67	16,570.79 ₪
778	גבע	606,273.44	618,703.90	12,430.46	39.50	4,910.03 ₪
779	שפל	1,618,341.72	1,641,716.06	23,374.34	32.70	7,643.41 ₪

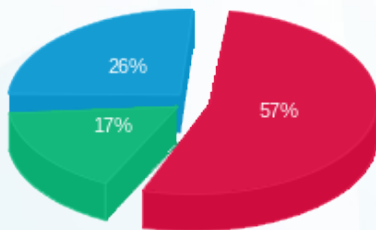
סה"כ לדייר:

פסגה	גבע	שפל	סה"כ	שיא ביקוש
34,761.46	12,430.46	23,374.34	70,566.26	648.84
16,570.79 ₪	4,910.03 ₪	7,643.41 ₪	29,124.23 ₪	

סה"כ צריכה  
 סה"כ לתשלום

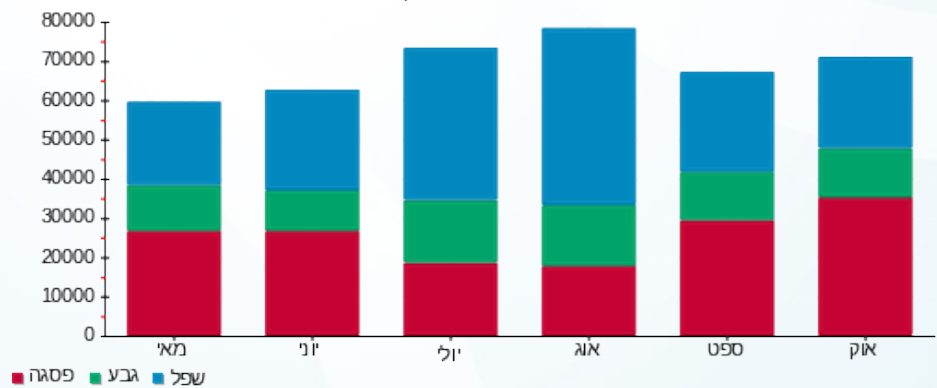
195.61 ₪	תשלום קבוע	
107.83 ₪	תשלום עבור גודל חיבור בKVA (3x2000)	
29,427.67 ₪	סה"כ לתשלום	לא כולל מע"מ

התפלגות חיוב בש"ח לפי תעו"ז



פסגה (16,570.79 ₪) 17%  
 גבע (4,910.03 ₪) 26%  
 שפל (7,643.41 ₪) 57%

הסטוריית צריכה בקוט"ש





13/11/19 תאריך הפקה:  
 31/10/19 תאריך קריאה נוכחית:  
 01/10/19 תאריך קריאה קודמת:

שם דייר: לנדא ק. 2  
 שם אתר: פארק תעשיות רחובות

לקוח/ה נכבד/ה, אנו מתכבדים להגיש את חישוב צריכת החשמל לתקופה 01/10/19 - 31/10/19:

לנדא ק. 2 - 7 - 00021922 (3x250)

סוג תעריף	סוג צריכה	קריאה קודמת	קריאה נוכחית	סה"כ צריכה בקוט"ש	מחיר לקוט"ש בא"ג	סה"כ לתשלום
		01/10/19	31/10/19			
777	פסגה	422,593.00	431,936.28	9,343.28	47.67	4,453.94 ₪
778	גבע	220,100.92	221,844.36	1,743.44	39.50	688.66 ₪
779	שפל	305,957.02	308,515.02	2,558.00	32.70	836.47 ₪

סה"כ לדייר:

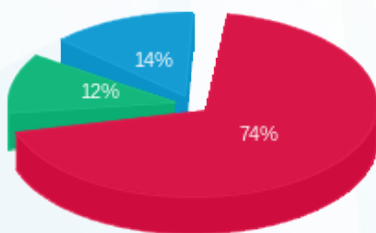
פסגה	גבע	שפל	סה"כ	שיא ביקוש
9,343.28	1,743.44	2,558.00	13,644.72	73.85
4,453.94 ₪	688.66 ₪	836.47 ₪	5,979.07 ₪	

סה"כ צריכה

סה"כ לתשלום

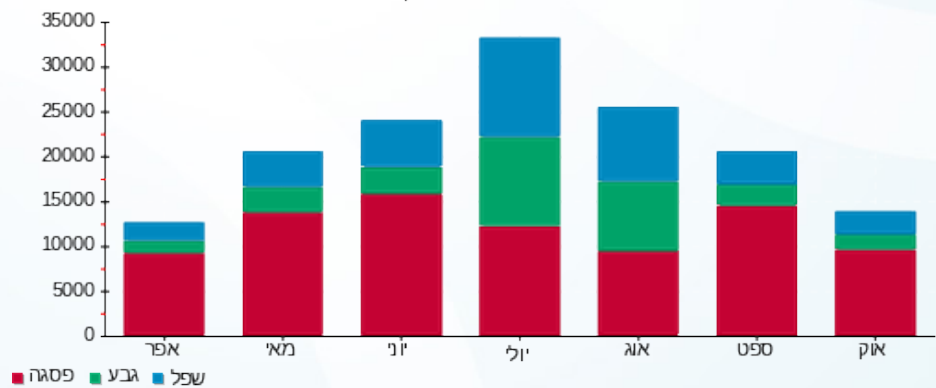
195.61 ₪	תשלום קבוע	
13.48 ₪	תשלום עבור גודל חיבור בKVA (3x250)	
6,188.16 ₪	סה"כ לתשלום	לא כולל מע"מ

התפלגות חיוב בש"ח לפי תעו"ז



פסגה (4,453.94 ₪) 74%  
 גבע (688.66 ₪) 12%  
 שפל (836.47 ₪) 14%

הסטוריית צריכה בקוט"ש



13/11/19 תאריך הפקה:  
 31/10/19 תאריך קריאה נוכחית:  
 01/10/19 תאריך קריאה קודמת:

שם דייר: לנדא קורפוריישן 1 - שלב ב  
 שם אתר: פארק תעשיות רחובות

לקוח/ה נכבד/ה, אנו מתכבדים להגיש את חישוב צריכת החשמל לתקופה 01/10/19 - 31/10/19:

שלב ב - לנדא קורפוריישן 1 - 6 - 00015059 (0x0)

סוג תעריף	סוג צריכה	קריאה קודמת	קריאה נוכחית	סה"כ צריכה בקוט"ש	מחיר לקוט"ש בא"ג	סה"כ לתשלום
פרטי חשבון עבור תאריכים:						
777	פסגה	01/10/19	31/10/19	-0.004	47.67	0.00 ₪
778	גבע	639.73	639.52	-0.22	39.50	-0.09 ₪
779	שפל	730.10	729.55	-0.55	32.70	-0.18 ₪

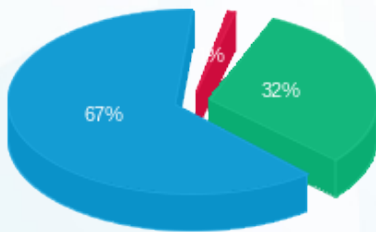
סה"כ לדייר:

פסגה	גבע	שפל	סה"כ	שיא ביקוש
-0.004	-0.22	-0.55	-0.77	0.15
0.00 ₪	-0.09 ₪	-0.18 ₪	-0.27 ₪	

סה"כ צריכה  
 סה"כ לתשלום

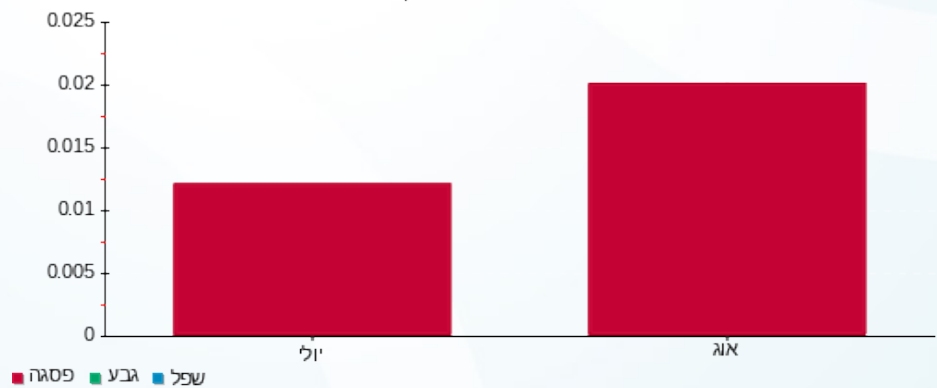
0.00 ₪	תשלום קבוע
0.00 ₪	תשלום עבור גודל חיבור בKVA (0x0)
-0.27 ₪	סה"כ לתשלום
לא כולל מע"מ	

התפלגות חיוב בש"ח לפי תעו"ז



פסגה (-0.002 ₪) 1%  
 גבע (-0.09 ₪) 32%  
 שפל (-0.18 ₪) 67%

הסטוריית צריכה בקוט"ש





13/11/19 תאריך הפקדה:  
 31/10/19 תאריך קריאה נוכחית:  
 01/10/19 תאריך קריאה קודמת:

שם דייר: לנדא קורפוריישן - שלב ב  
 שם אתר: פארק תעשיות רחובות

לקוח/ה נכבד/ה, אנו מתכבדים להגיש את חישוב צריכת החשמל לתקופה 01/10/19 - 31/10/19:

שלב ב - לנדא קורפוריישן - 1 - 19051901(3x1250)

סוג תעריף	סוג צריכה	קריאה קודמת	קריאה נוכחית	סה"כ צריכה בקוט"ש	מחיר לקוט"ש בא"ג	סה"כ לתשלום
פרטי חשבון עבור תאריכים:						
777	פסגה	01/10/19	31/10/19	42,037.50	47.67	20,039.28 ₪
778	גבע	5,285.00	27,482.50	22,197.50	39.50	8,768.01 ₪
779	שפל	9,002.50	55,997.50	46,995.00	32.70	15,367.37 ₪

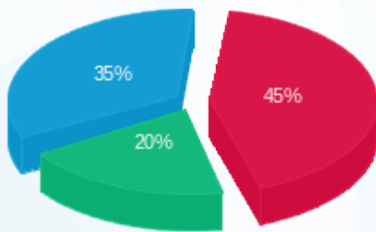
סה"כ לדייר:

פסגה	גבע	שפל	סה"כ	שיא ביקוש
42,037.50	22,197.50	46,995.00	111,230.00	298.15
20,039.28 ₪	8,768.01 ₪	15,367.37 ₪	44,174.65 ₪	

סה"כ צריכה  
 סה"כ לתשלום

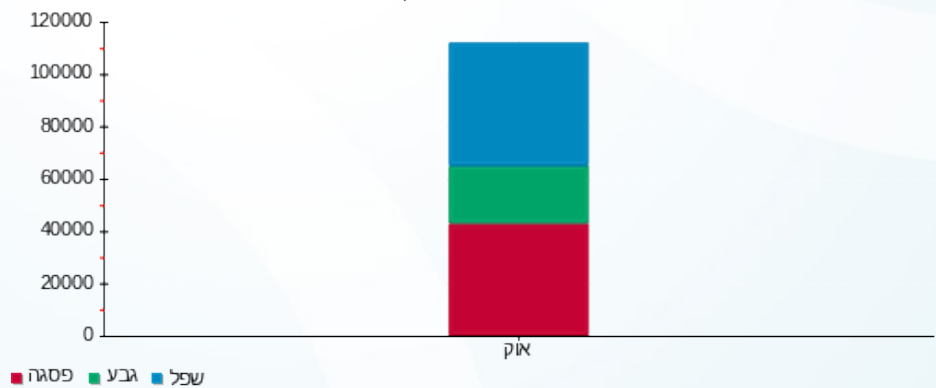
195.61 ₪	תשלום קבוע	
67.39 ₪	תשלום עבור גודל חיבור בKVA (3x1250)	
44,437.66 ₪	סה"כ לתשלום	לא כולל מע"מ

התפלגות חיוב בש"ח לפי תעו"ז



פסגה (20,039.28 ₪) 20%  
 גבע (8,768.01 ₪) 35%  
 שפל (15,367.37 ₪) 45%

הסטוריית צריכה בקוט"ש



13/11/19 תאריך הפקדה:  
 31/10/19 תאריך קריאה נוכחית:  
 01/10/19 תאריך קריאה קודמת:

**שם דייר:** לנדא קורפוריישן חדש - שלב ב  
**שם אתר:** פארק תעשיות רחובות

**לקוח/ה נכבד/ה, אנו מתכבדים להגיש את חישוב צריכת החשמל לתקופה 01/10/19 - 31/10/19:**

**לנדא - 1 - 17312897 (3x1250)**

סוג תעריף	סוג צריכה	קריאה קודמת	קריאה נוכחית	סה"כ צריכה בקוט"ש	מחיר לקוט"ש בא"ג	סה"כ לתשלום
		01/10/19	31/10/19			
777	פסגה	95,857.20	109,394.80	13,537.60	47.67	6,453.37 ₪
778	גבע	46,242.50	55,002.10	8,759.60	39.50	3,460.04 ₪
779	שפל	126,943.50	144,656.20	17,712.70	32.70	5,792.05 ₪

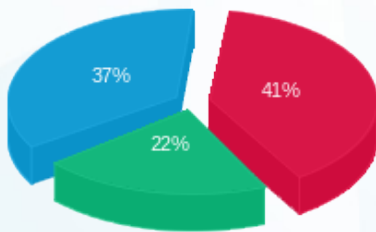
**סה"כ לדייר:**

פסגה	גבע	שפל	סה"כ	שיא ביקוש
13,537.60	8,759.60	17,712.70	40,009.90	116.20
6,453.37 ₪	3,460.04 ₪	5,792.05 ₪	15,705.47 ₪	

**סה"כ צריכה**  
**סה"כ לתשלום**

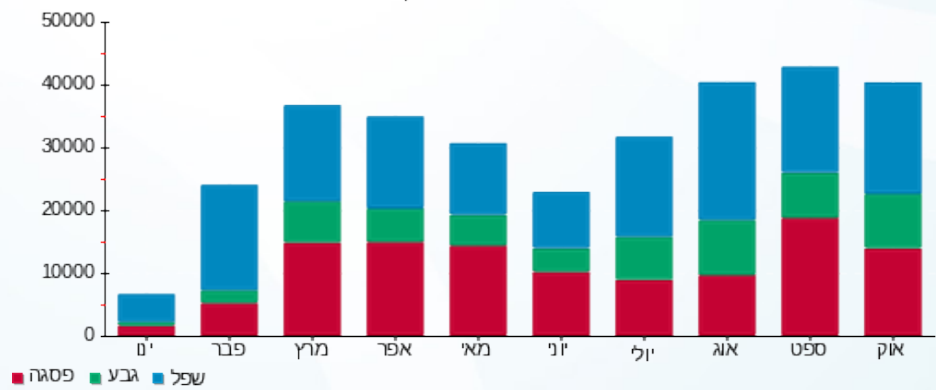
195.61 ₪	<b>תשלום קבוע</b>	
67.39 ₪	<b>תשלום עבור גודל חיבור בKVA (3x1250)</b>	
15,968.47 ₪	<b>סה"כ לתשלום</b>	<b>לא כולל מע"מ</b>

התפלגות חיוב בש"ח לפי תעו"ז



■ פסגה (6,453.37 ₪)  
 ■ גבע (3,460.04 ₪)  
 ■ שפל (5,792.05 ₪)

הסטוריית צריכה בקוט"ש



13/11/19 תאריך הפקדה:  
 31/10/19 תאריך קריאה נוכחית:  
 01/10/19 תאריך קריאה קודמת:

**שם דייר:** מיקיילה ביוטי  
**שם אתר:** פארק תעשיות רחובות

**לקוח/ה נכבד/ה, אנו מתכבדים להגיש את חישוב צריכת החשמל לתקופה 01/10/19 - 31/10/19:**

**מיקיילה ביוטי - 4 - 00023369(3x100)**

סוג תעריף	סוג צריכה	קריאה קודמת	קריאה נוכחית	סה"כ צריכה בקוט"ש	מחיר לקוט"ש בא"ג	סה"כ לתשלום
			31/10/19	01/10/19	פרטי חשבון עבור תאריכים:	
777	פסגה	357,179.22	358,573.50	1,394.28	47.67	664.65 ₪
778	גבע	145,335.58	145,468.19	132.61	39.50	52.38 ₪
779	שפל	263,250.50	263,501.14	250.64	32.70	81.96 ₪

**מיקיילה ביוטי - 1 - 14158975(0x0)**

סוג תעריף	סוג צריכה	קריאה קודמת	קריאה נוכחית	סה"כ צריכה בקוט"ש	מחיר לקוט"ש בא"ג	סה"כ לתשלום
			31/10/19	01/10/19	פרטי חשבון עבור תאריכים:	
777	פסגה	5,652.20	5,933.40	-281.20	47.67	-134.05 ₪
778	גבע	1,158.90	1,178.00	-19.10	39.50	-7.54 ₪
779	שפל	3,368.30	3,413.00	-44.70	32.70	-14.62 ₪

**סה"כ לדייר:**

פסגה	גבע	שפל	סה"כ	שיא ביקוש
1,113.08	113.51	205.94	1,432.53	17.70
₪ 530.60	₪ 44.84	₪ 67.34	₪ 642.78	

סה"כ צריכה

סה"כ לתשלום

195.61 ₪	<b>תשלום קבוע</b>	
5.39 ₪	<b>תשלום עבור גודל חיבור בKVA (3x100)</b>	
843.79 ₪	<b>סה"כ לתשלום</b>	<b>לא כולל מע"מ</b>

13/11/19 תאריך הפקדה:  
 31/10/19 תאריך קריאה נוכחי:  
 01/10/19 תאריך קריאה קודמת:

שם דייר: סיוואק - שלב ג - קומה 2  
 שם אתר: פארק תעשיות רחובות

**לקוח/ה נכבד/ה, אנו מתכבדים להגיש את חישוב צריכת החשמל לתקופה 01/10/19 - 31/10/19:**

שלב ג - סיוואק קומה 2 - 1 - 00024897 (3x1000)

סוג תעריף	סוג צריכה	קריאה קודמת	קריאה נוכחית	סה"כ צריכה בקוט"ש	מחיר לקוט"ש בא"ג	סה"כ לתשלום
			01/10/19	31/10/19	פרטי חשבון עבור תאריכים:	
777	פסגה	6,126,276.80	6,167,481.74	41,204.94	47.67	19,642.40 ₪
778	גבע	4,037,107.57	4,063,165.79	26,058.22	39.50	10,293.00 ₪
779	שפל	8,451,782.85	8,507,175.94	55,393.09	32.70	18,113.54 ₪

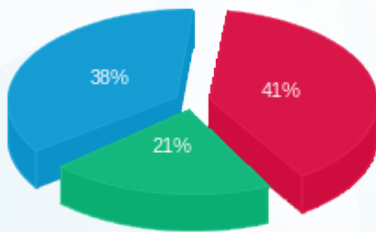
סה"כ לדייר:

פסגה	גבע	שפל	סה"כ	שיא ביקוש
41,204.94	26,058.22	55,393.09	122,656.26	244.83
19,642.40 ₪	10,293.00 ₪	18,113.54 ₪	48,048.94 ₪	

סה"כ צריכה  
סה"כ לתשלום

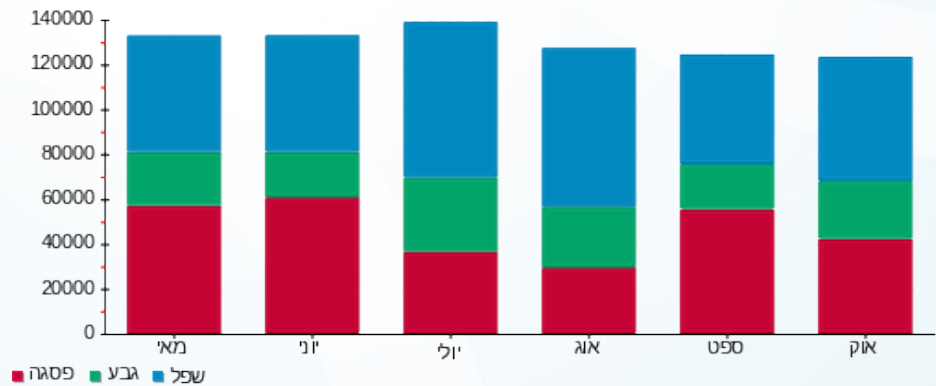
195.61 ₪	<b>תשלום קבוע</b>	
53.91 ₪	<b>תשלום עבור גודל חיבור בKVA (3x1000)</b>	
48,298.46 ₪	<b>סה"כ לתשלום</b>	<b>לא כולל מע"מ</b>

התפלגות חיוב בש"ח לפי תע"ז



פסגה (19,642.40 ₪) 41%  
 גבע (10,293.00 ₪) 21%  
 שפל (18,113.54 ₪) 38%

הסטוריית צריכה בקוט"ש



13/11/19 תאריך הפקדה:  
 31/10/19 תאריך קריאה נוכחית:  
 01/10/19 תאריך קריאה קודמת:

שם דייר: סיוואק - שלב ג - קומה 3  
 שם אתר: פארק תעשיות רחובות

**לקוח/ה נכבד/ה, אנו מתכבדים להגיש את חישוב צריכת החשמל לתקופה 01/10/19 - 31/10/19:**

שלב ג - סיוואק קומה 3 - 1 - 00024908 (3x1000)

סוג תעריף	סוג צריכה	קריאה קודמת	קריאה נוכחית	סה"כ צריכה בקוט"ש	מחיר לקוט"ש בא"ג	סה"כ לתשלום
		01/10/19	31/10/19			
777	פסגה	5,164,832.38	5,198,045.94	33,213.56	47.67	15,832.90 ₪
778	גבע	3,772,777.26	3,799,063.30	26,286.04	39.50	10,382.99 ₪
779	שפל	7,695,766.96	7,746,699.86	50,932.90	32.70	16,655.06 ₪

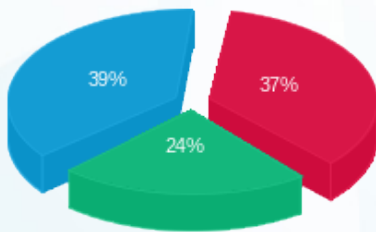
סה"כ לדייר:

פסגה	גבע	שפל	סה"כ	שיא ביקוש
33,213.56	26,286.04	50,932.90	110,432.50	249.64
15,832.90 ₪	10,382.99 ₪	16,655.06 ₪	42,870.95 ₪	

סה"כ צריכה  
 סה"כ לתשלום

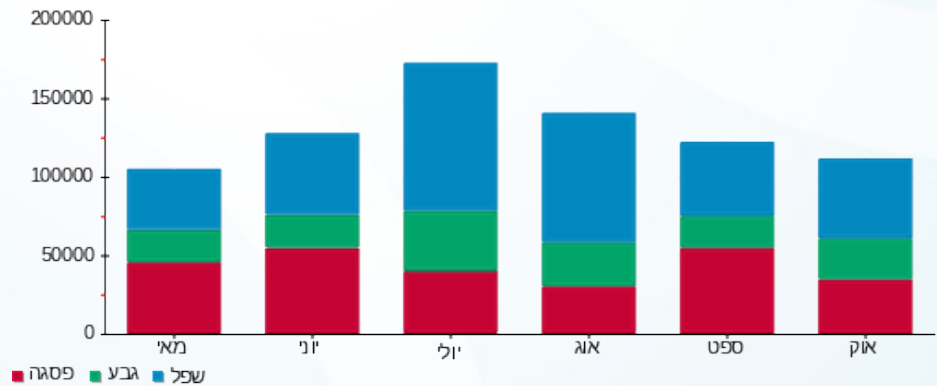
195.61 ₪	<b>תשלום קבוע</b>	
53.91 ₪	<b>תשלום עבור גודל חיבור בKVA (3x1000)</b>	
43,120.47 ₪	<b>סה"כ לתשלום</b>	<b>לא כולל מע"מ</b>

התפלגות חיוב בש"ח לפי תע"ז



פסגה (15,832.90 ₪) ■  
 גבע (10,382.99 ₪) ■  
 שפל (16,655.06 ₪) ■

הסטוריית צריכה בקוט"ש





13/11/19 תאריך הפקדה:  
 31/10/19 תאריך קריאה נוכחית:  
 01/10/19 תאריך קריאה קודמת:

שם דייר: סיוואק - שלב ג  
 שם אתר: פארק תעשיות רחובות

לקוח/ה נכבד/ה, אנו מתכבדים להגיש את חישוב צריכת החשמל לתקופה 01/10/19 - 31/10/19:

שלב ג - סיוואק - 4 - (3x1250)00023679

סוג תעריף	סוג צריכה	קריאה קודמת	קריאה נוכחית	סה"כ צריכה בקוט"ש	מחיר לקוט"ש בא"ג	סה"כ לתשלום
		01/10/19	31/10/19			
777	פסגה	3,022,676.84	3,026,812.61	4,135.78	47.67	1,971.52 ₪
778	גבע	2,558,126.21	2,560,513.51	2,387.30	39.50	942.98 ₪
779	שפל	1,651,694.27	1,657,771.91	6,077.64	32.70	1,987.39 ₪

סה"כ לדייר:

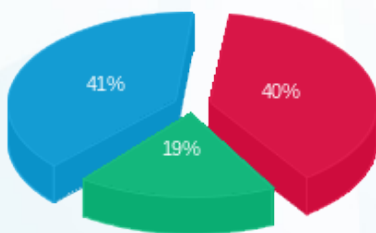
פסגה	גבע	שפל	סה"כ	שיא ביקוש
4,135.78	2,387.30	6,077.64	12,600.71	87.20
1,971.52 ₪	942.98 ₪	1,987.39 ₪	4,901.90 ₪	

סה"כ צריכה

סה"כ לתשלום

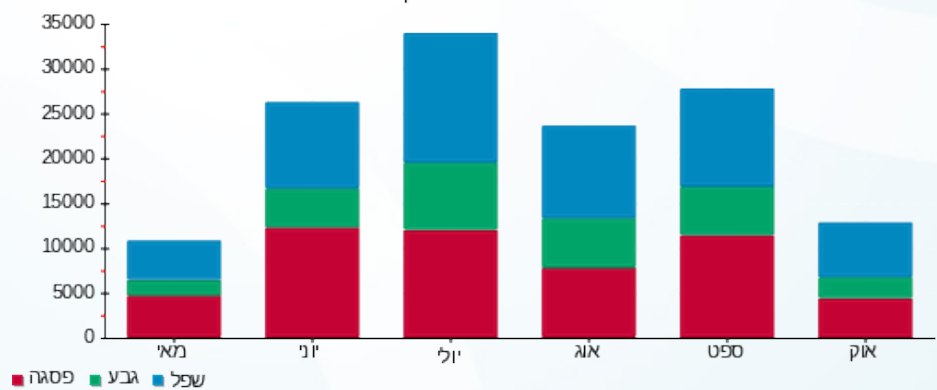
195.61 ₪	תשלום קבוע	
67.39 ₪	תשלום עבור גודל חיבור בKVA (3x1250)	
5,164.90 ₪	סה"כ לתשלום	לא כולל מע"מ

התפלגות חיוב בש"ח לפי תע"ז



■ פסגה (1,971.52 ₪)  
 ■ גבע (942.98 ₪)  
 ■ שפל (1,987.39 ₪)

הסטוריית צריכה בקוט"ש



■ פסגה ■ גבע ■ שפל





13/11/19 תאריך הפקדה:  
 31/10/19 תאריך קריאה נוכחית:  
 01/10/19 תאריך קריאה קודמת:

שם דייר: סיוואק קומה 2  
 שם אתר: פארק תעשיות רחובות

לקוח/ה נכבד/ה, אנו מתכבדים להגיש את חישוב צריכת החשמל לתקופה 01/10/19 - 31/10/19:

סיוואק קומה 2 - 18075289 (3x1250)

סוג תעריף	סוג צריכה	קריאה קודמת	קריאה נוכחית	סה"כ צריכה בקוט"ש	מחיר לקוט"ש בא"ג	סה"כ לתשלום
פרטי חשבון עבור תאריכים:						
777	פסגה	01/10/19	31/10/19	12,060.80	47.67	5,749.38 ₪
778	גבע	40,847.60	46,921.60	6,074.00	39.50	2,399.23 ₪
779	שפל	103,001.60	118,280.80	15,279.20	32.70	4,996.30 ₪

סה"כ לדייר:

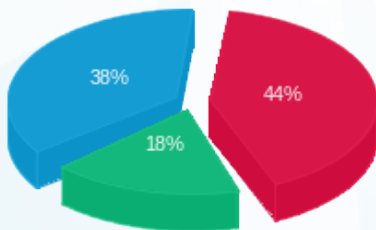
פסגה	גבע	שפל	סה"כ	שיא ביקוש
12,060.80	6,074.00	15,279.20	33,414.00	
5,749.38 ₪	2,399.23 ₪	4,996.30 ₪	13,144.91 ₪	

סה"כ צריכה

סה"כ לתשלום

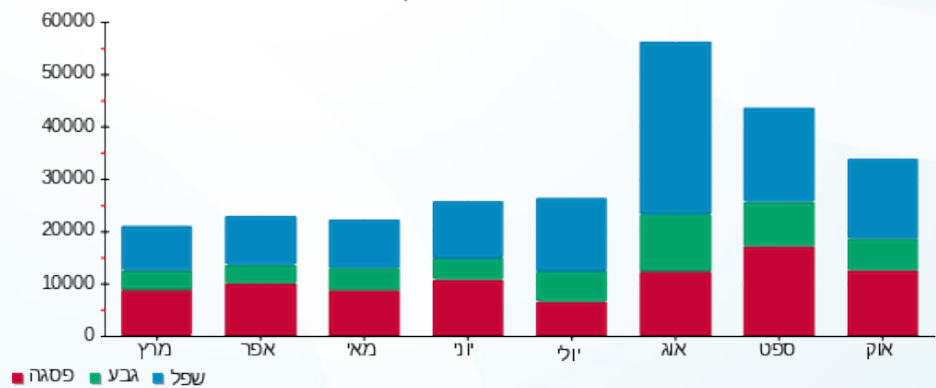
195.61 ₪	תשלום קבוע	
67.39 ₪	תשלום עבור גודל חיבור בKVA (3x1250)	
13,407.91 ₪	סה"כ לתשלום	לא כולל מע"מ

התפלגות חיוב בש"ח לפי תע"ז



■ פסגה (5,749.38 ₪)  
 ■ גבע (2,399.23 ₪)  
 ■ שפל (4,996.30 ₪)

הסטוריית צריכה בקוט"ש





13/11/19 תאריך הפקה:  
 31/10/19 תאריך קריאה נוכחית:  
 01/10/19 תאריך קריאה קודמת:

**שם דייר:** ציבורי - שלב ג - ציבורי מבנה חדש  
**שם אתר:** פארק תעשיות רחובות

**לקוח/ה נכבד/ה, אנו מתכבדים להגיש את חישוב צריכת החשמל לתקופה 01/10/19 - 31/10/19:**

**שלב ב - ציבורי - למאזן - לוח מספר 1 קומת ביניים - 3 - (3x250)00021922**

סוג תעריף	סוג צריכה	קריאה קודמת	קריאה נוכחית	סה"כ צריכה בקוט"ש	מחיר לקוט"ש בא"ג	סה"כ לתשלום
פרטי חשבון עבור תאריכים:			01/10/19	31/10/19		
777	פסגה	635,574.59	636,539.38	964.80	47.67	459.92 ₪
778	גבע	497,757.14	498,644.52	887.37	39.50	350.51 ₪
779	שפל	730,947.93	732,870.57	1,922.64	32.70	628.70 ₪

**שלב ג ציבורי למאזן ציבורי - 1 - (3x1000)00023679**

סוג תעריף	סוג צריכה	קריאה קודמת	קריאה נוכחית	סה"כ צריכה בקוט"ש	מחיר לקוט"ש בא"ג	סה"כ לתשלום
פרטי חשבון עבור תאריכים:			01/10/19	31/10/19		
777	פסגה	1,750,649.21	1,752,193.65	1,544.44	47.67	736.23 ₪
778	גבע	1,355,174.42	1,355,860.45	686.04	39.50	270.98 ₪
779	שפל	1,431,675.50	1,433,220.44	1,544.94	32.70	505.20 ₪

**שלב ג - ציבורי - מבנה חדש - 6 - (3x250)00023679**

סוג תעריף	סוג צריכה	קריאה קודמת	קריאה נוכחית	סה"כ צריכה בקוט"ש	מחיר לקוט"ש בא"ג	סה"כ לתשלום
פרטי חשבון עבור תאריכים:			01/10/19	31/10/19		
777	פסגה	208,860.99	209,668.91	807.92	47.67	385.14 ₪
778	גבע	158,391.53	158,891.67	500.14	39.50	197.55 ₪
779	שפל	297,973.52	298,876.94	903.41	32.70	295.42 ₪

**שלב ג - ציבורי - מבנה חדש 1 - 1 - (0x0)00023810**

סוג תעריף	סוג צריכה	קריאה קודמת	קריאה נוכחית	סה"כ צריכה בקוט"ש	מחיר לקוט"ש בא"ג	סה"כ לתשלום
פרטי חשבון עבור תאריכים:			01/10/19	31/10/19		
777	פסגה	359,727.65	360,971.38	1,243.72	47.67	592.88 ₪
778	גבע	295,792.68	296,456.38	663.70	39.50	262.16 ₪
779	שפל	486,474.28	487,937.70	1,463.43	32.70	478.54 ₪





שלב ג - חיבורי - מבנה חדש 1 - 3 - 16048040(3x160)

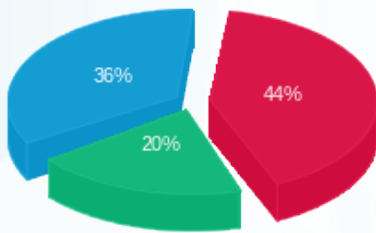
סה"כ לתשלום	מחיר לקוט"ש בא"ג	סה"כ צריכה בקוט"ש	קריאה נוכחית	קריאה קודמת	סוג צריכה	סוג תעריף
			31/10/19	01/10/19	פרטי חשבון עבור תאריכים:	
750.80 ₪	47.67	1,575.00	54,996.40	53,421.40	פסגה	777
286.38 ₪	39.50	725.00	23,685.40	22,960.40	גבע	778
497.96 ₪	32.70	1,522.80	68,938.80	67,416.00	שפל	779

סה"כ לדירה:

שיא ביקוש	סה"כ	שפל	גבע	פסגה	סה"כ צריכה
12.97	16,955.35	7,357.22	3,462.25	6,135.88	סה"כ לתשלום
	6,698.37 ₪	2,405.81 ₪	1,367.59 ₪	2,924.97 ₪	

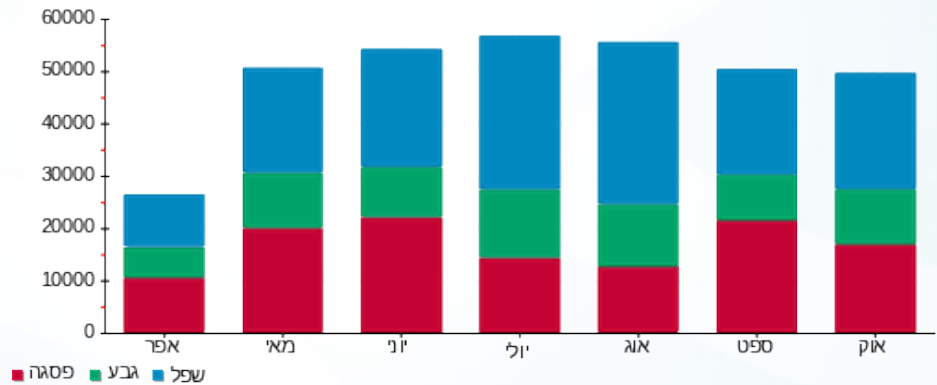
195.61 ₪	<b>תשלום קבוע</b>	
89.50 ₪	<b>תשלום עבור גודל חיבור בKVA (3x1660)</b>	
6,983.48 ₪	<b>סה"כ לתשלום</b>	<b>לא כולל מע"מ</b>

התפלגות חיוב בש"ח לפי תעו"ז



- פסגה (2,924.97 ₪) 20%
- גבע (1,367.59 ₪) 36%
- שפל (2,405.81 ₪) 44%

הסטוריית צריכה בקוט"ש



13/11/19 תאריך הפקה:  
 31/10/19 תאריך קריאה נוכחית:  
 01/10/19 תאריך קריאה קודמת:

שם דייר: ציבורי-מזגן חדר חשמל ראשי 2  
 שם אתר: פארק תעשיות רחובות

לקוח/ה נכבד/ה, אנו מתכבדים להגיש את חישוב צריכת החשמל לתקופה 01/10/19 - 31/10/19:

מזגן חדר חשמל ראשי 2 - 1 - 15140001 (0x0)

סוג תעריף	סוג צריכה	קריאה קודמת	קריאה נוכחית	סה"כ צריכה בקוט"ש	מחיר לקוט"ש בא"ג	סה"כ לתשלום
פרטי חשבון עבור תאריכים:						
777	פסגה	01/10/19	31/10/19	1,778.00	47.67	847.57 ₪
778	גבע	16,022.70	16,838.50	815.80	39.50	322.24 ₪
779	שפל	29,350.00	30,141.50	791.50	32.70	258.82 ₪

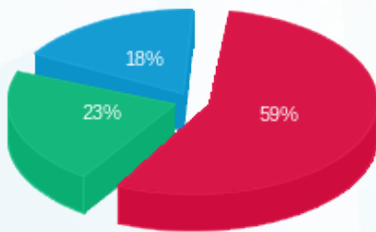
סה"כ לדיר:

פסגה	גבע	שפל	סה"כ	שיא ביקוש
1,778.00	815.80	791.50	3,385.30	
847.57 ₪	322.24 ₪	258.82 ₪	1,428.63 ₪	

סה"כ צריכה  
 סה"כ לתשלום

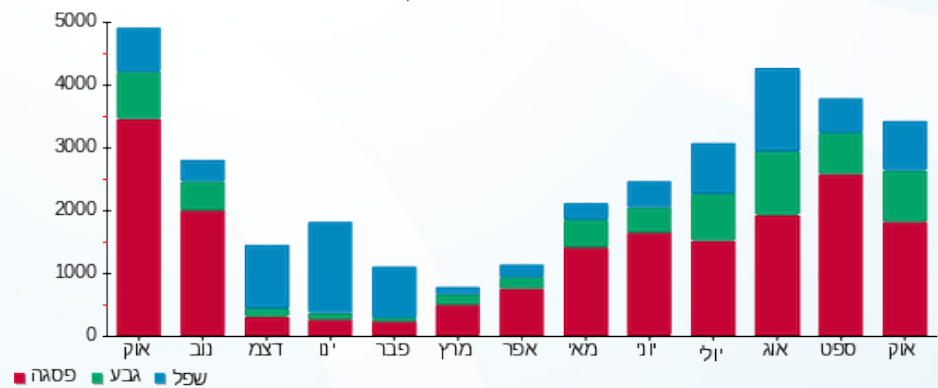
195.61 ₪	תשלום קבוע	
0.00 ₪	תשלום עבור גודל חיבור בKVA (0x0)	
1,624.24 ₪	סה"כ לתשלום	לא כולל מע"מ

התפלגות חיוב בש"ח לפי תע"ז



פסגה (847.57 ₪)  
 גבע (322.24 ₪)  
 שפל (258.82 ₪)

הסטוריית צריכה בקוט"ש





13/11/19

תאריך הפקה:

שם דייר: שלב ב - לנדא גג מפסק בכניסה 4 קומה 221 2  
שם אתר: פארק תעשיות רחובות

31/10/19

תאריך קריאה נוכחית:

01/10/19

תאריך קריאה קודמת:

לקוח/ה נכבד/ה, אנו מתכבדים להגיש את חישוב צריכת החשמל לתקופה 01/10/19 - 31/10/19:

שלב ב - לנדא גג מפסק בכניסה 4 קומה 221 2 - 2 - 00021922(3x630)

סוג תעריף	סוג צריכה	קריאה קודמת	קריאה נוכחית	סה"כ צריכה בקוט"ש	מחיר לקוט"ש בא"ג	סה"כ לתשלום
		01/10/19	31/10/19			
פרטי חשבון עבור תאריכים:						
777	פסגה	201,029.99	212,362.09	11,332.10	47.67	5,402.01 ₪
778	גבע	75,437.95	83,686.60	8,248.64	39.50	3,258.21 ₪
779	שפל	165,511.36	182,001.31	16,489.96	32.70	5,392.22 ₪

סה"כ לדייר:

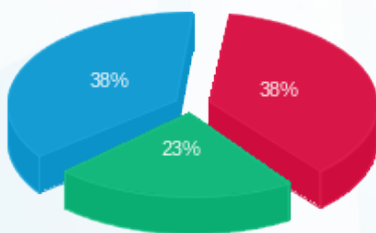
פסגה	גבע	שפל	סה"כ	שיא ביקוש
11,332.10	8,248.64	16,489.96	36,070.70	105.65
₪ 5,402.01	₪ 3,258.21	₪ 5,392.22	₪ 14,052.44	

סה"כ צריכה

סה"כ לתשלום

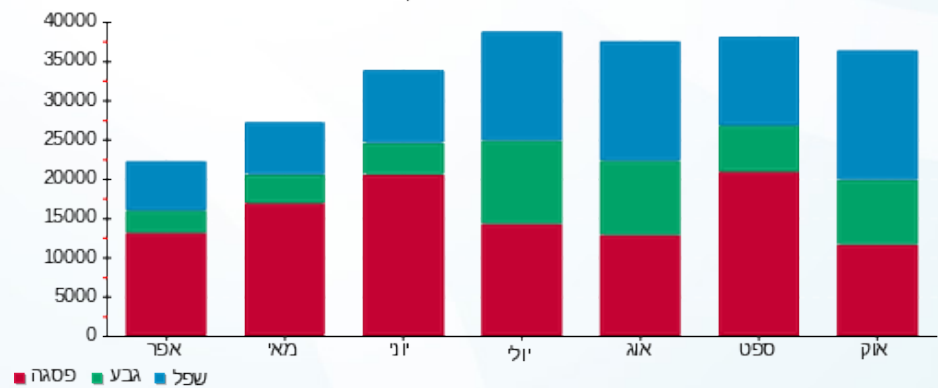
195.61 ₪	תשלום קבוע	
33.97 ₪	תשלום עבור גודל חיבור בKVA (3x630)	
14,282.02 ₪	סה"כ לתשלום	לא כולל מע"מ

התפלגות חיוב בש"ח לפי תע"ז



- פסגה (₪ 5,402.01)
- גבע (₪ 3,258.21)
- שפל (₪ 5,392.22)

הסטוריית צריכה בקוט"ש





13/11/19 תאריך הפקדה:  
 31/10/19 תאריך קריאה נוכחית:  
 01/10/19 תאריך קריאה קודמת:

שם דייר: שלב ג - אגודה למען בריאות הציבור  
 שם אתר: פארק תעשיות רחובות

לקוח/ה נכבד/ה, אנו מתכבדים להגיש את חישוב צריכת החשמל לתקופה 01/10/19 - 31/10/19:

שלב ג - אגודה למען בריאות הציבור - 3 - 00023931 (3x400)

סוג תעריף	סוג צריכה	קריאה קודמת	קריאה נוכחית	סה"כ צריכה בקוט"ש	מחיר לקוט"ש בא"ג	סה"כ לתשלום
פרטי חשבון עבור תאריכים:						
777	פסגה	01/10/19	31/10/19	4,865.71	47.67	2,319.48 ₪
778	גבע	80,769.16	81,689.14	919.98	39.50	363.39 ₪
779	שפל	173,344.71	173,989.96	645.26	32.70	211.00 ₪

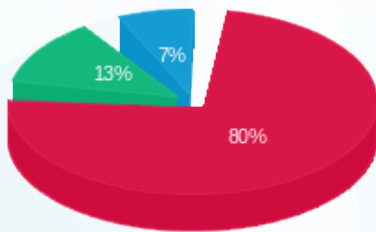
סה"כ לדייר:

פסגה	גבע	שפל	סה"כ	שיא ביקוש
4,865.71	919.98	645.26	6,430.94	59.10
2,319.48 ₪	363.39 ₪	211.00 ₪	2,893.87 ₪	

סה"כ צריכה  
 סה"כ לתשלום

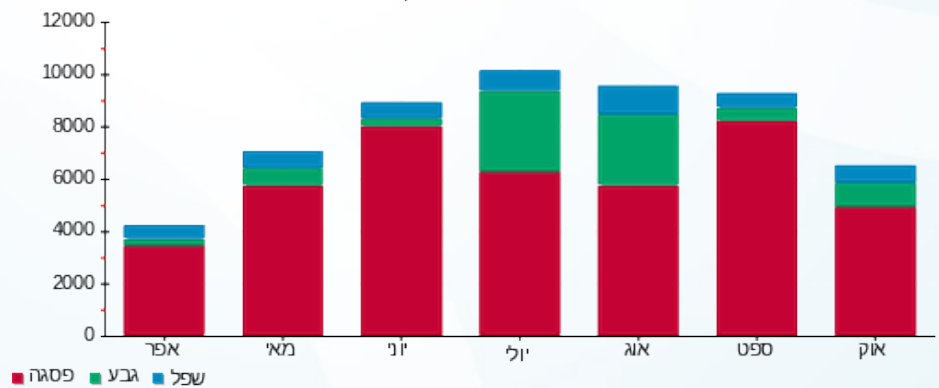
195.61 ₪	תשלום קבוע	
21.57 ₪	תשלום עבור גודל חיבור ב KVA (3x400)	
3,111.05 ₪	סה"כ לתשלום	לא כולל מע"מ

התפלגות חיוב בש"ח לפי תעו"ז



פסגה (2,319.48 ₪) 80%  
 גבע (363.39 ₪) 13%  
 שפל (211.00 ₪) 7%

הסטוריית צריכה בקוט"ש





13/11/19 תאריך הפקדה:  
 31/10/19 תאריך קריאה נוכחית:  
 01/10/19 תאריך קריאה קודמת:

שם דייר: שלב ג - אינפק בע"מ קומת קרקע  
 שם אתר: פארק תעשיות רחובות

לקוח/ה נכבד/ה, אנו מתכבדים להגיש את חישוב צריכת החשמל לתקופה 01/10/19 - 31/10/19:

שלב ג - אינפק בע"מ קומת קרקע - 5 - 00023931 (3x400)

סוג תעריף	סוג צריכה	קריאה קודמת	קריאה נוכחית	סה"כ צריכה בקוט"ש	מחיר לקוט"ש בא"ג	סה"כ לתשלום
		01/10/19	31/10/19			
777	פסגה	457,238.78	467,170.92	9,932.14	47.67	4,734.65 ₪
778	גבע	198,784.18	205,126.59	6,342.40	39.50	2,505.25 ₪
779	שפל	597,382.07	610,675.16	13,293.09	32.70	4,346.84 ₪

סה"כ לדייר:

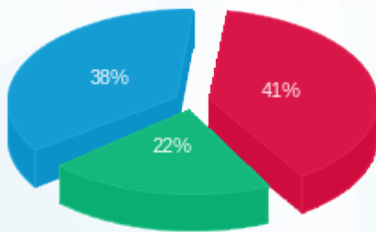
פסגה	גבע	שפל	סה"כ	שיא ביקוש
9,932.14	6,342.40	13,293.09	29,567.64	63.86
₪ 4,734.65	₪ 2,505.25	₪ 4,346.84	₪ 11,586.74	

סה"כ צריכה

סה"כ לתשלום

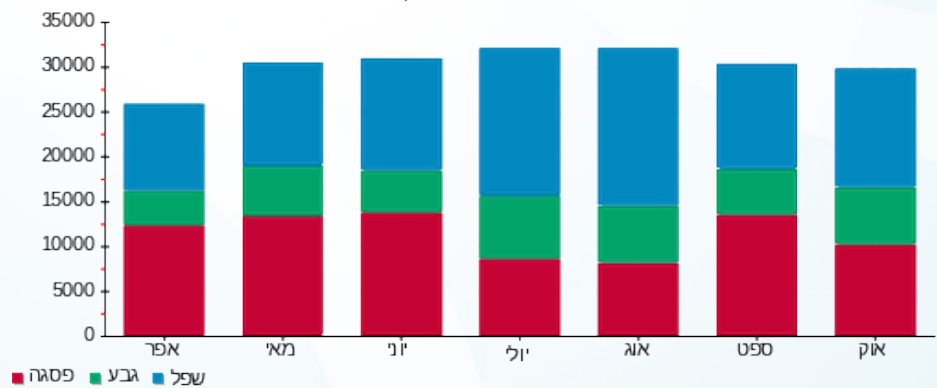
195.61 ₪	תשלום קבוע	
21.57 ₪	תשלום עבור גודל חיבור בKVA (3x400)	
11,803.92 ₪	סה"כ לתשלום	לא כולל מע"מ

התפלגות חיוב בש"ח לפי תעו"ז



פסגה (₪ 4,734.65) 41%  
 גבע (₪ 2,505.25) 22%  
 שפל (₪ 4,346.84) 38%

הסטוריית צריכה בקוט"ש





13/11/19 תאריך הפקדה:  
 31/10/19 תאריך קריאה נוכחית:  
 01/10/19 תאריך קריאה קודמת:

שם דייר: שלב ג - אתלוס בע"מ  
 שם אתר: פארק תעשיות רחובות

לקוח/ה נכבד/ה, אנו מתכבדים להגיש את חישוב צריכת החשמל לתקופה 01/10/19 - 31/10/19:

שלב ג - אתלוס בע"מ - 3 - 00023679 (3x125)

סוג תעריף	סוג צריכה	קריאה קודמת	קריאה נוכחית	סה"כ צריכה בקוט"ש	מחיר לקוט"ש בא"ג	סה"כ לתשלום
פרטי חשבון עבור תאריכים:						
777	פסגה	01/10/19	31/10/19	2,931.38	47.67	1,397.39 ₪
778	גבע	985,612.82	986,552.13	939.31	39.50	371.03 ₪
779	שפל	762,065.11	762,715.02	649.90	32.70	212.52 ₪

סה"כ לדיר:

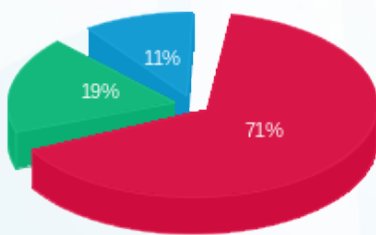
פסגה	גבע	שפל	סה"כ	שיא ביקוש
2,931.38	939.31	649.90	4,520.59	27.57
1,397.39 ₪	371.03 ₪	212.52 ₪	1,980.94 ₪	

סה"כ צריכה

סה"כ לתשלום

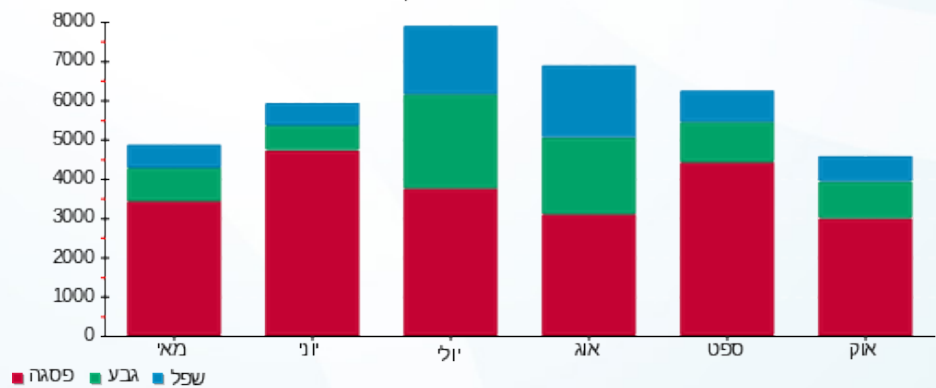
195.61 ₪	תשלום קבוע	
6.74 ₪	תשלום עבור גודל חיבור בKVA (3x125)	
2,183.28 ₪	סה"כ לתשלום	לא כולל מע"מ

התפלגות חיוב בש"ח לפי תע"ז



■ פסגה (1,397.39 ₪)  
 ■ גבע (371.03 ₪)  
 ■ שפל (212.52 ₪)

הסטוריית צריכה בקוט"ש





13/11/19 תאריך הפקדה:  
 31/10/19 תאריך קריאה נוכחית:  
 01/10/19 תאריך קריאה קודמת:

שם דייר: שלב ג - גרין פאוור  
 שם אתר: פארק תעשיות רחובות

לקוח/ה נכבד/ה, אנו מתכבדים להגיש את חישוב צריכת החשמל לתקופה 01/10/19 - 31/10/19:

שלב ג - גרין פאוור - 3 - (3x63)00023369

סוג תעריף	סוג צריכה	קריאה קודמת	קריאה נוכחית	סה"כ צריכה בקוט"ש	מחיר לקוט"ש בא"ג	סה"כ לתשלום
פרטי חשבון עבור תאריכים:						
777	פסגה	01/10/19	31/10/19	1,964.62	47.67	936.53 ₪
778	גבע	54,471.83	54,780.99	309.16	39.50	122.12 ₪
779	שפל	78,821.11	79,274.53	453.43	32.70	148.27 ₪

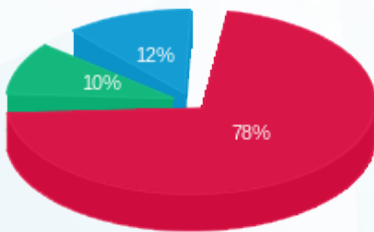
סה"כ לדיר:

פסגה	גבע	שפל	סה"כ	שיא ביקוש
1,964.62	309.16	453.43	2,727.21	15.80
936.53 ₪	122.12 ₪	148.27 ₪	1,206.92 ₪	

סה"כ צריכה  
 סה"כ לתשלום

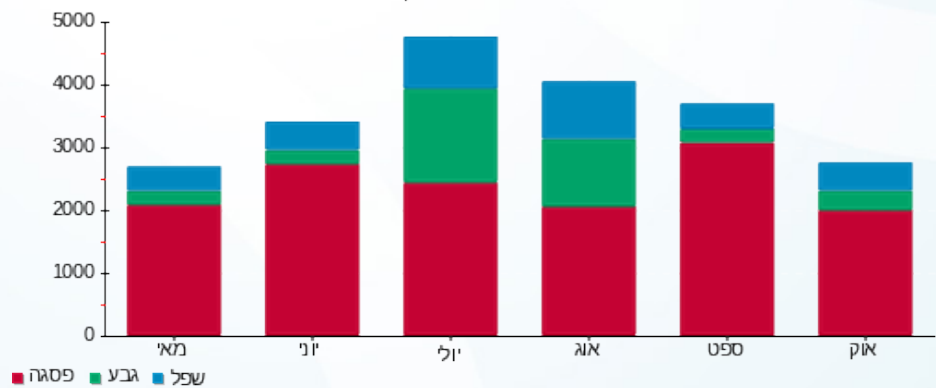
195.61 ₪	תשלום קבוע	
3.40 ₪	תשלום עבור גודל חיבור בKVA (3x63)	
1,405.93 ₪	סה"כ לתשלום	לא כולל מע"מ

התפלגות חיוב בש"ח לפי תע"ז



■ פסגה (936.53 ₪)  
 ■ גבע (122.12 ₪)  
 ■ שפל (148.27 ₪)

הסטוריית צריכה בקוט"ש





13/11/19 תאריך הפקדה:  
 31/10/19 תאריך קריאה נוכחית:  
 01/10/19 תאריך קריאה קודמת:

שם דייר: שלב ג - דרך היופי  
 שם אתר: פארק תעשיות רחובות

לקוח/ה נכבד/ה, אנו מתכבדים להגיש את חישוב צריכת החשמל לתקופה 01/10/19 - 31/10/19:

שלב ג - דרך היופי - 2 - 00023931(3x160)

סוג תעריף	סוג צריכה	קריאה קודמת	קריאה נוכחית	סה"כ צריכה בקוט"ש	מחיר לקוט"ש בא"ג	סה"כ לתשלום
פרטי חשבון עבור תאריכים:						
		01/10/19	31/10/19			
777	פסגה	221,320.32	224,573.58	3,253.27	47.67	1,550.83 ₪
778	גבע	35,932.97	36,357.60	424.63	39.50	167.73 ₪
779	שפל	76,894.84	77,182.51	287.66	32.70	94.07 ₪

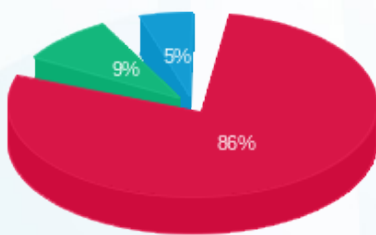
סה"כ לדייר:

פסגה	גבע	שפל	סה"כ	שיא ביקוש
3,253.27	424.63	287.66	3,965.56	29.30
1,550.83 ₪	167.73 ₪	94.07 ₪	1,812.63 ₪	

סה"כ צריכה  
 סה"כ לתשלום

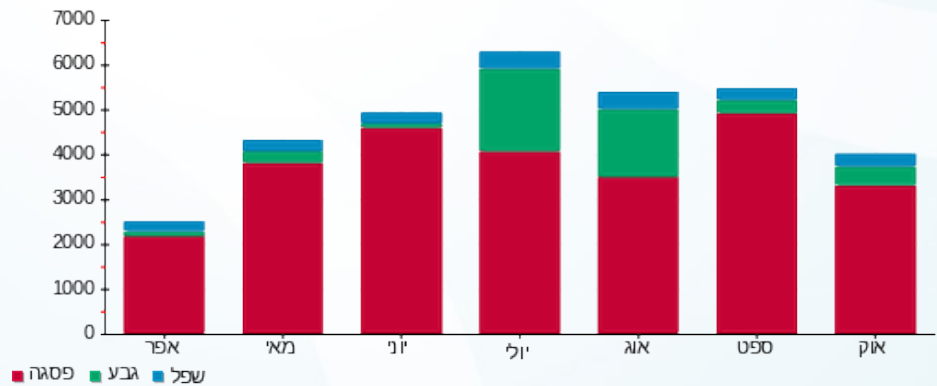
195.61 ₪	תשלום קבוע	
8.63 ₪	תשלום עבור גודל חיבור בKVA (3x160)	
2,016.86 ₪	סה"כ לתשלום	לא כולל מע"מ

התפלגות חיוב בש"ח לפי תע"ז



פסגה (1,550.83 ₪)  
 גבע (167.73 ₪)  
 שפל (94.07 ₪)

הסטוריית צריכה בקוט"ש





13/11/19 תאריך הפקדה:  
 31/10/19 תאריך קריאה נוכחית:  
 01/10/19 תאריך קריאה קודמת:

שם דייר: שלב ג - חלום ורוד  
 שם אתר: פארק תעשיות רחובות

לקוח/ה נכבד/ה, אנו מתכבדים להגיש את חישוב צריכת החשמל לתקופה 01/10/19 - 31/10/19:

שלב ג - חלום ורוד - 6 - 00023931(3x160)

סוג תעריף	סוג צריכה	קריאה קודמת	קריאה נוכחית	סה"כ צריכה בקוט"ש	מחיר לקוט"ש בא"ג	סה"כ לתשלום
פרטי חשבון עבור תאריכים:						
		01/10/19	31/10/19			
777	פסגה	352,522.46	361,797.82	9,275.35	47.67	4,421.56 ₪
778	גבע	99,925.16	102,231.78	2,306.62	39.50	911.11 ₪
779	שפל	252,287.51	256,197.98	3,910.46	32.70	1,278.72 ₪

סה"כ לדייר:

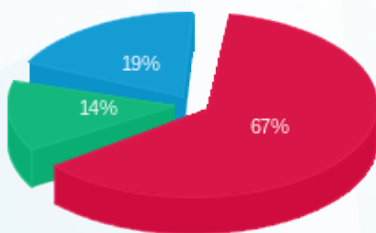
פסגה	גבע	שפל	סה"כ	שיא ביקוש
9,275.35	2,306.62	3,910.46	15,492.44	
4,421.56 ₪	911.11 ₪	1,278.72 ₪	6,611.40 ₪	

סה"כ צריכה

סה"כ לתשלום

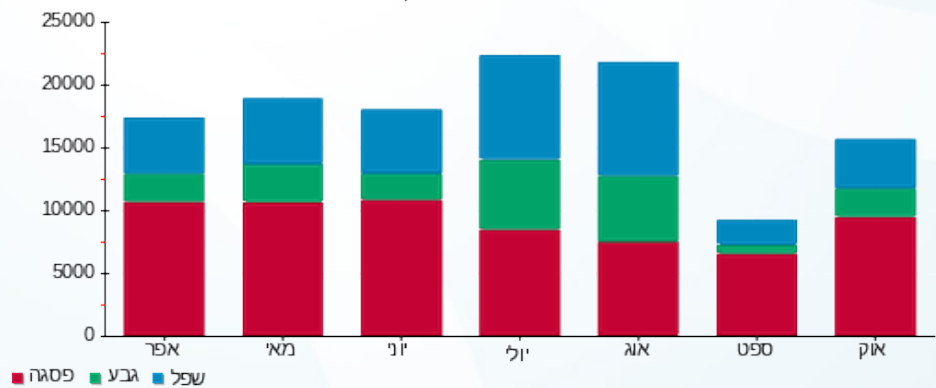
195.61 ₪	תשלום קבוע	
8.63 ₪	תשלום עבור גודל חיבור בKVA (3x160)	
6,815.63 ₪	סה"כ לתשלום	לא כולל מע"מ

התפלגות חיוב בש"ח לפי תעו"ז



■ פסגה (4,421.56 ₪)  
 ■ גבע (911.11 ₪)  
 ■ שפל (1,278.72 ₪)

הסטוריית צריכה בקוט"ש





13/11/19 תאריך הפקדה:  
 31/10/19 תאריך קריאה נוכחית:  
 01/10/19 תאריך קריאה קודמת:

שם דייר: שלב ג - מ.ג.ר צחור ק. 1  
 שם אתר: פארק תעשיות רחובות

לקוח/ה נכבד/ה, אנו מתכבדים להגיש את חישוב צריכת החשמל לתקופה 01/10/19 - 31/10/19:

שלב ג - מ.ג.ר צחור ק. 1 - 6 - (3x80)00023369

סוג תעריף	סוג צריכה	קריאה קודמת	קריאה נוכחית	סה"כ צריכה בקוט"ש	מחיר לקוט"ש בא"ג	סה"כ לתשלום
פרטי חשבון עבור תאריכים:						
777	פסגה	01/10/19	31/10/19	147.19	47.67	70.16 ₪
778	גבע	1,085.03	1,099.91	14.88	39.50	5.88 ₪
779	שפל	4,204.14	4,227.74	23.60	32.70	7.72 ₪

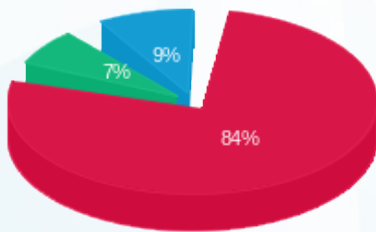
סה"כ לדייר:

פסגה	גבע	שפל	סה"כ	שיא ביקוש
147.19	14.88	23.60	185.67	5.18
70.16 ₪	5.88 ₪	7.72 ₪	83.76 ₪	

סה"כ צריכה  
 סה"כ לתשלום

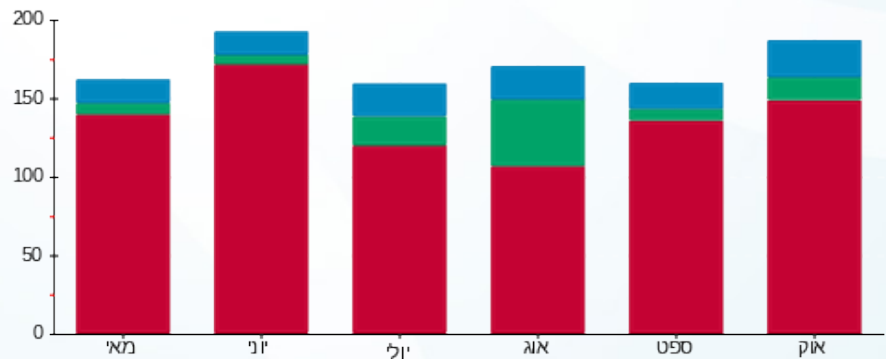
195.61 ₪	תשלום קבוע	
4.31 ₪	תשלום עבור גודל חיבור בKVA (3x80)	
283.68 ₪	סה"כ לתשלום	לא כולל מע"מ

התפלגות חיוב בש"ח לפי תע"ז



■ פסגה (70.16 ₪)  
 ■ גבע (5.88 ₪)  
 ■ שפל (7.72 ₪)

הסטוריית צריכה בקוט"ש



■ פסגה ■ גבע ■ שפל





13/11/19 תאריך הפקדה:  
 31/10/19 תאריך קריאה נוכחית:  
 01/10/19 תאריך קריאה קודמת:

שם דייר: שלב ג - מגלולה  
 שם אתר: פארק תעשיות רחובות

לקוח/ה נכבד/ה, אנו מתכבדים להגיש את חישוב צריכת החשמל לתקופה 01/10/19 - 31/10/19:

שלב ג - מגלולה - 5 - (3x160)00023679

סוג תעריף	סוג צריכה	קריאה קודמת	קריאה נוכחית	סה"כ צריכה בקוט"ש	מחיר לקוט"ש בא"ג	סה"כ לתשלום
פרטי חשבון עבור תאריכים:						
777	פסגה	01/10/19	31/10/19	94.44	47.67	45.02 ₪
778	גבע	2,470.94	2,488.37	17.43	39.50	6.89 ₪
779	שפל	2,523.10	2,523.19	0.09	32.70	0.03 ₪

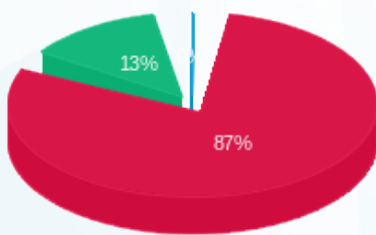
סה"כ לדייר:

פסגה	גבע	שפל	סה"כ	שיא ביקוש
94.44	17.43	0.09	111.96	4.40
45.02 ₪	6.89 ₪	0.03 ₪	51.94 ₪	

סה"כ צריכה  
 סה"כ לתשלום

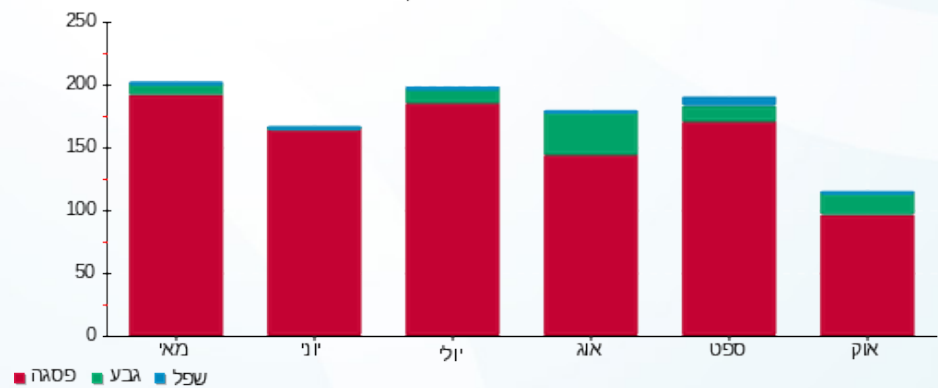
0.00 ₪	תשלום קבוע	
8.63 ₪	תשלום עבור גודל חיבור בKVA (3x160)	
60.56 ₪	סה"כ לתשלום	לא כולל מע"מ

התפלגות חיוב בש"ח לפי תעו"ז



■ פסגה (45.02 ₪)  
 ■ גבע (6.89 ₪)  
 ■ שפל (0.03 ₪)

הסטוריית צריכה בקוט"ש





13/11/19 תאריך הפקה:  
 31/10/19 תאריך קריאה נוכחית:  
 01/10/19 תאריך קריאה קודמת:

שם דייר: שלב ג - מגלולה קומה 2  
 שם אתר: פארק תעשיות רחובות

לקוח/ה נכבד/ה, אנו מתכבדים להגיש את חישוב צריכת החשמל לתקופה 01/10/19 - 31/10/19:

שלב ג - מגלולה קומה 2 - 8 - 00023931 (3x250)

סוג תעריף	סוג צריכה	קריאה קודמת	קריאה נוכחית	סה"כ צריכה בקוט"ש	מחיר לקוט"ש בא"ג	סה"כ לתשלום
פרטי חשבון עבור תאריכים:						
777	פסגה	01/10/19	31/10/19	1,326.38	47.67	632.28 ₪
778	גבע	22,786.53	23,024.93	238.40	39.50	94.17 ₪
779	שפל	42,830.31	42,912.05	81.74	32.70	26.73 ₪

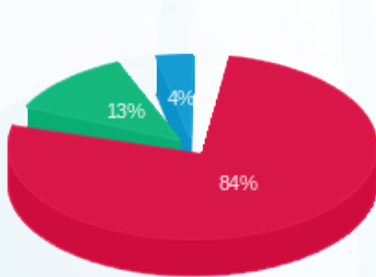
סה"כ לדייר:

פסגה	גבע	שפל	סה"כ	שיא ביקוש
1,326.38	238.40	81.74	1,646.53	24.17
₪ 632.28	₪ 94.17	₪ 26.73	₪ 753.18	

סה"כ צריכה  
 סה"כ לתשלום

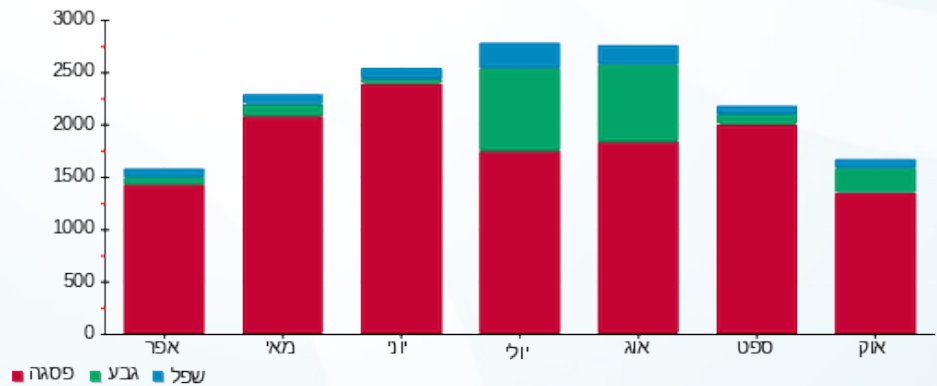
195.61 ₪	תשלום קבוע	
13.48 ₪	תשלום עבור גודל חיבור ב KVA (3x250)	
962.27 ₪	סה"כ לתשלום	לא כולל מע"מ

התפלגות חיוב בש"ח לפי תעו"ז



פסגה (₪ 632.28)  
 גבע (₪ 94.17)  
 שפל (₪ 26.73)

הסטוריית צריכה בקוט"ש





13/11/19 תאריך הפקה:  
 31/10/19 תאריך קריאה נוכחית:  
 01/10/19 תאריך קריאה קודמת:

שם דייר: שלב ג - מור קופר  
 שם אתר: פארק תעשיות רחובות

לקוח/ה נכבד/ה, אנו מתכבדים להגיש את חישוב צריכת החשמל לתקופה 01/10/19 - 31/10/19:

שלב ג - מור קופר - 4 - 00023931(3x160)

סוג תעריף	סוג צריכה	קריאה קודמת	קריאה נוכחית	סה"כ צריכה בקוט"ש	מחיר לקוט"ש בא"ג	סה"כ לתשלום
פרטי חשבון עבור תאריכים:						
777	פסגה	01/10/19	31/10/19	1,289.95	47.67	614.92 ₪
778	גבע	22,607.10	22,856.45	249.35	39.50	98.49 ₪
779	שפל	58,118.71	58,556.83	438.12	32.70	143.27 ₪

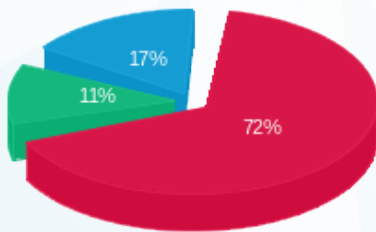
סה"כ לדייר:

פסגה	גבע	שפל	סה"כ	שיא ביקוש
1,289.95	249.35	438.12	1,977.43	14.19
614.92 ₪	98.49 ₪	143.27 ₪	856.68 ₪	

סה"כ צריכה  
 סה"כ לתשלום

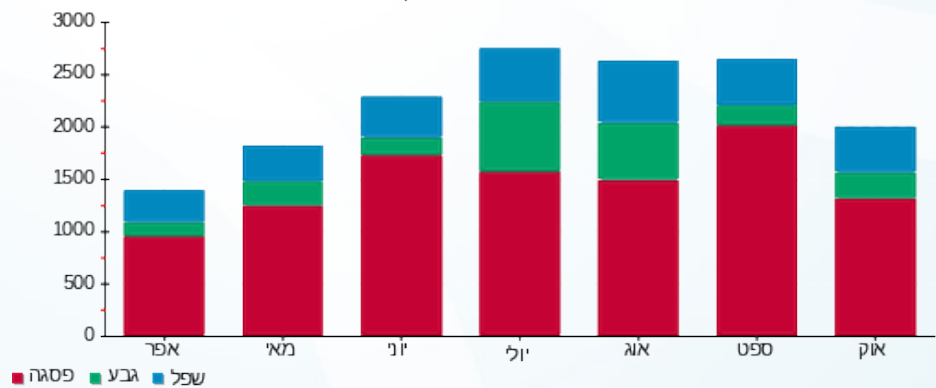
195.61 ₪	תשלום קבוע	
8.63 ₪	תשלום עבור גודל חיבור בKVA (3x160)	
1,060.92 ₪	סה"כ לתשלום	לא כולל מע"מ

התפלגות חיוב בש"ח לפי תע"ז



■ פסגה (614.92 ₪)  
 ■ גבע (98.49 ₪)  
 ■ שפל (143.27 ₪)

הסטוריית צריכה בקוט"ש



13/11/19 תאריך הפקה:  
 31/10/19 תאריך קריאה נוכחית:  
 01/10/19 תאריך קריאה קודמת:

שם דייר: שלב ג - צלופין בע"מ ק. 1  
 שם אתר: פארק תעשיות רחובות

**לקוח/ה נכבד/ה, אנו מתכבדים להגיש את חישוב צריכת החשמל לתקופה 01/10/19 - 31/10/19:**

שלב ג - צלופין בע"מ ק. 1 - 5 - 00023369 (3x80)

סוג תעריף	סוג צריכה	קריאה קודמת	קריאה נוכחית	סה"כ צריכה בקוט"ש	מחיר לקוט"ש בא"ג	סה"כ לתשלום
פרטי חשבון עבור תאריכים:						
		01/10/19	31/10/19			
777	פסגה	132,817.56	135,221.21	2,403.65	47.67	1,145.82 ₪
778	גבע	19,405.26	19,880.99	475.74	39.50	187.92 ₪
779	שפל	39,216.98	39,487.25	270.27	32.70	88.38 ₪

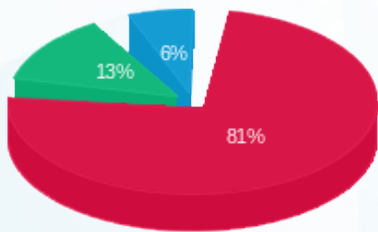
סה"כ לדייר:

פסגה	גבע	שפל	סה"כ	שיא ביקוש
2,403.65	475.74	270.27	3,149.66	27.34
1,145.82 ₪	187.92 ₪	88.38 ₪	1,422.11 ₪	

סה"כ צריכה  
 סה"כ לתשלום

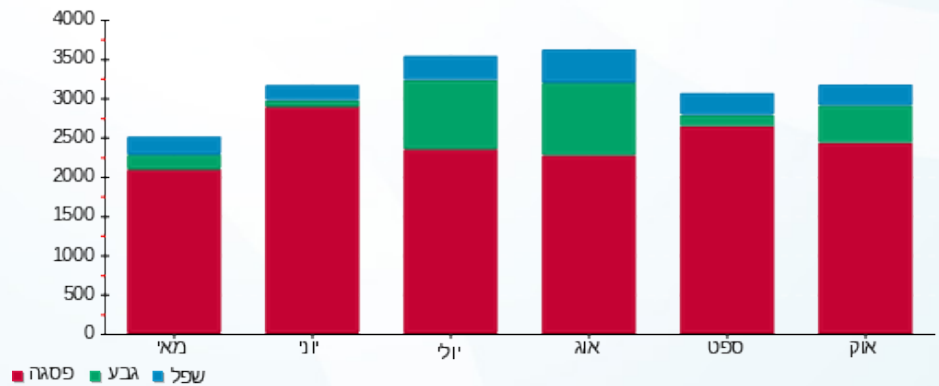
195.61 ₪	<b>תשלום קבוע</b>	
4.31 ₪	<b>תשלום עבור גודל חיבור בKVA (3x80)</b>	
1,622.04 ₪	<b>סה"כ לתשלום</b>	<b>לא כולל מע"מ</b>

התפלגות חיוב בש"ח לפי תע"ז



■ פסגה (1,145.82 ₪)  
 ■ גבע (187.92 ₪)  
 ■ שפל (88.38 ₪)

הסטוריית צריכה בקוט"ש





13/11/19 תאריך הפקה:  
 31/10/19 תאריך קריאה נוכחית:  
 01/10/19 תאריך קריאה קודמת:

שם דייר: שלב ג -מאגוסיס  
 שם אתר: פארק תעשיות רחובות

לקוח/ה נכבד/ה, אנו מתכבדים להגיש את חישוב צריכת החשמל לתקופה 01/10/19 - 31/10/19:

שלב ג -מאגוסיס - 8 - (3x125)00023369

סה"כ לתשלום	מחיר לקוט"ש בא"ג	סה"כ צריכה בקוט"ש	קריאה נוכחית	קריאה קודמת	סוג צריכה	סוג תעריף
			31/10/19	01/10/19		פרטי חשבון עבור תאריכים:
₪ 774.65	47.67	1,625.02	95,997.55	94,372.54	פסגה	777
₪ 97.96	39.50	248.01	23,120.85	22,872.84	גבע	778
₪ 156.23	32.70	477.76	43,384.92	42,907.16	שפל	779

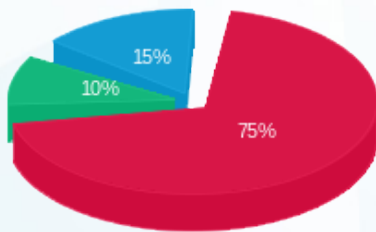
סה"כ לדייר:

שיא ביקוש	סה"כ	שפל	גבע	פסגה
16.77	2,350.78	477.76	248.01	1,625.02
	₪ 1,028.84	₪ 156.23	₪ 97.96	₪ 774.65

סה"כ צריכה  
 סה"כ לתשלום

₪ 195.61	<b>תשלום קבוע</b>	
₪ 6.74	<b>תשלום עבור גודל חיבור בKVA (3x125)</b>	
₪ 1,231.19	<b>סה"כ לתשלום</b>	<b>לא כולל מע"מ</b>

התפלגות חיוב בש"ח לפי תעו"ז



■ פסגה (₪ 774.65)  
 ■ גבע (₪ 97.96)  
 ■ שפל (₪ 156.23)

הסטוריית צריכה בקוט"ש

