



25/11/19 תאריך הפקה:
 20/11/19 תאריך קריאה נוכחית:
 19/11/19 תאריך קריאה קודמת:

שם דייר: פארק
 שם אתר: קיבוץ שריד להפקה

לקוח/ה נכבד/ה, אנו מתכבדים להגיש את חישוב צריכת החשמל לתקופה 19/11/19 - 20/11/19:

פארק - 10 - 18040219 (1x40)

סוג תעריף	סוג צריכה	קריאה קודמת	קריאה נוכחית	סה"כ צריכה בקוט"ש	מחיר לקוט"ש בא"ג	סה"כ לתשלום
פרטי חשבון עבור תאריכים:						
777	פסגה	19/11/19	20/11/19	1.85	47.67	0.88 ₪
778	גבע	5,644.95	5,658.60	13.65	39.50	5.39 ₪
779	שפל	1,367.05	1,367.05	0.00	32.70	0.00 ₪

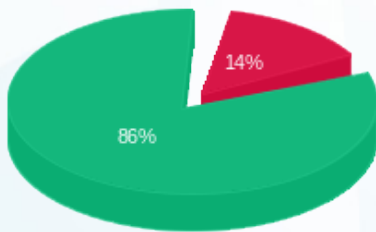
סה"כ לדייר:

פסגה	גבע	שפל	סה"כ	שיא ביקוש
1.85	13.65	0.00	15.50	0.25
0.88 ₪	5.39 ₪	0.00 ₪	6.27 ₪	

סה"כ צריכה
 סה"כ לתשלום

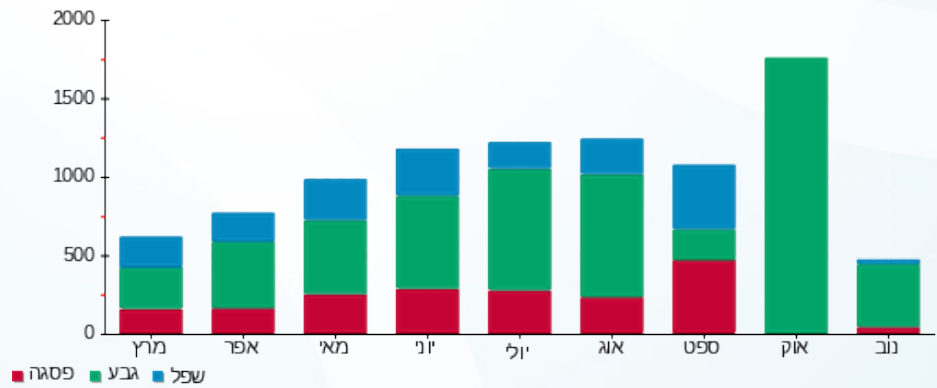
18.28 ₪	תשלום קבוע	
0.05 ₪	תשלום עבור גודל חיבור בKVA (1x40)	
24.60 ₪	סה"כ לתשלום	לא כולל מע"מ

התפלגות חיוב בש"ח לפי תעו"ז



פסגה (0.88 ₪) ■
 גבע (5.39 ₪) ■
 שפל (0.00 ₪) ■

הסטוריית צריכה בקוט"ש



פסגה ■ גבע ■ שפל

