



25/11/19 תאריך הפקדה:
 17/11/19 תאריך קריאה נוכחית:
 19/10/19 תאריך קריאה קודמת:

שם דייר: המגירה
 שם אתר: בית כינרת תל אביב

לקוח/ה נכבד/ה, אנו מתכבדים להגיש את חישוב צריכת החשמל לתקופה 17/11/19 - 19/10/19:

המגרה - 2 - (0x0)00022800

סה"כ לתשלום	מחיר לקוט"ש בא"ג	סה"כ צריכה בקוט"ש	קריאה נוכחית	קריאה קודמת	סוג צריכה	סוג תעריף
			17/11/19	19/10/19	פרטי חשבון עבור תאריכים:	
₪ 86.67	47.67	181.82	80,729.85	80,548.03	פסגה	777
₪ 13.24	39.50	33.51	23,330.21	23,296.70	גבע	778
₪ 14.27	32.70	43.63	37,999.63	37,956.00	שפל	779

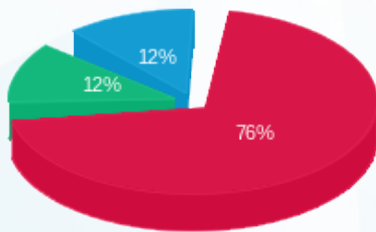
סה"כ לדייר:

שיא ביקוש	סה"כ	שפל	גבע	פסגה
7.32	258.97	43.63	33.51	181.82
	₪ 114.18	₪ 14.27	₪ 13.24	₪ 86.67

סה"כ צריכה
 סה"כ לתשלום

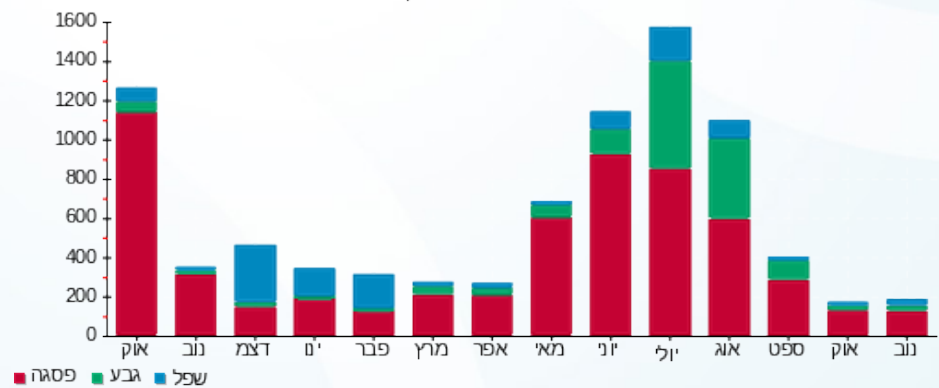
₪ 35.15	תשלום קבוע	
₪ 0.00	תשלום עבור גודל חיבור בKVA (0x0)	
₪ 149.33	סה"כ לתשלום	לא כולל מע"מ

התפלגות חיוב בש"ח לפי תעו"ז



פסגה (₪ 86.67)
 גבע (₪ 13.24)
 שפל (₪ 14.27)

הסטוריית צריכה בקוט"ש



25/11/19 תאריך הפקדה:
 17/11/19 תאריך קריאה נוכחית:
 19/10/19 תאריך קריאה קודמת:

שם דייר: עדיקא אמנון-תכשיטי יהדות
 שם אתר: בית כינרת תל אביב

לקוח/ה נכבד/ה, אנו מתכבדים להגיש את חישוב צריכת החשמל לתקופה 17/11/19 - 19/10/19:

עדיקא אמנון-תכשיטי יהדות - 4 - 00022800(0x0)

סוג תעריף	סוג צריכה	קריאה קודמת	קריאה נוכחית	סה"כ צריכה בקוט"ש	מחיר לקוט"ש בא"ג	סה"כ לתשלום
פרטי חשבון עבור תאריכים:						
777	פסגה	19/10/19	17/11/19	511.30	47.67	243.74 ₪
778	גבע	4,976.70	5,008.09	31.38	39.50	12.40 ₪
779	שפל	8,505.76	8,569.49	63.74	32.70	20.84 ₪

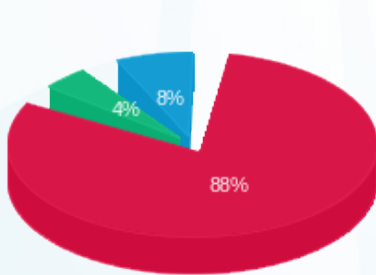
סה"כ לדייר:

פסגה	גבע	שפל	סה"כ	שיא ביקוש
511.30	31.38	63.74	606.42	5.21
243.74 ₪	12.40 ₪	20.84 ₪	276.97 ₪	

סה"כ צריכה
 סה"כ לתשלום

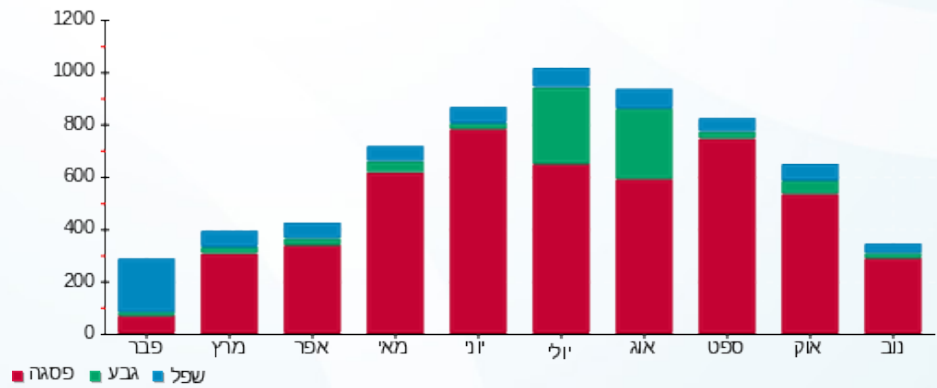
35.15 ₪	תשלום קבוע	
0.00 ₪	תשלום עבור גודל חיבור בKVA (0x0)	
312.12 ₪	סה"כ לתשלום	לא כולל מע"מ

התפלגות חיוב בש"ח לפי תעו"ז



■ פסגה (243.74 ₪)
 ■ גבע (12.40 ₪)
 ■ שפל (20.84 ₪)

הסטוריית צריכה בקוט"ש



25/11/19 תאריך הפקה:
 17/11/19 תאריך קריאה נוכחית:
 19/10/19 תאריך קריאה קודמת:

שם דייר: ענת גל און
 שם אתר: בית כינרת תל אביב

לקוח/ה נכבד/ה, אנו מתכבדים להגיש את חישוב צריכת החשמל לתקופה 17/11/19 - 19/10/19:

ענת גל און - 3 - 00022800(0x0)

סוג תעריף	סוג צריכה	קריאה קודמת	קריאה נוכחית	סה"כ צריכה בקוט"ש	מחיר לקוט"ש בא"ג	סה"כ לתשלום
פרטי חשבון עבור תאריכים:						
777	פסגה	19/10/19	17/11/19	111.19	47.67	53.00 ₪
778	גבע	12,042.20	12,090.96	48.76	39.50	19.26 ₪
779	שפל	17,380.99	17,397.40	16.41	32.70	5.37 ₪

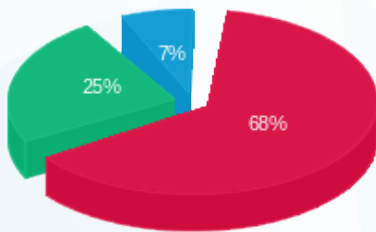
סה"כ לדייר:

פסגה	גבע	שפל	סה"כ	שיא ביקוש
111.19	48.76	16.41	176.36	2.17
₪ 53.00	₪ 19.26	₪ 5.37	₪ 77.63	

סה"כ צריכה
 סה"כ לתשלום

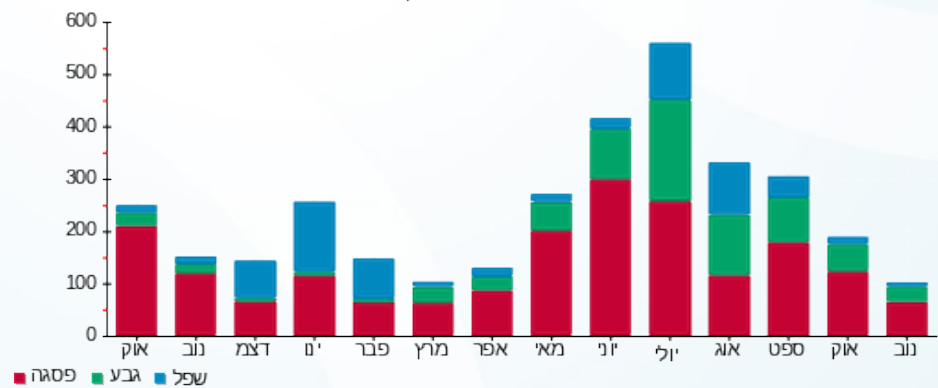
₪ 35.15	תשלום קבוע	
₪ 0.00	תשלום עבור גודל חיבור בKVA (0x0)	
₪ 112.78	סה"כ לתשלום	לא כולל מע"מ

התפלגות חיוב בש"ח לפי תע"ז



פסגה (₪ 53.00) ■
 גבע (₪ 19.26) ■
 שפל (₪ 5.37) ■

הסטוריית צריכה בקוט"ש



25/11/19 תאריך הפקה:
 17/11/19 תאריך קריאה נוכחית:
 19/10/19 תאריך קריאה קודמת:

שם דייר: פולטון (מרתף)
 שם אתר: בית כינרת תל אביב

לקוח/ה נכבד/ה, אנו מתכבדים להגיש את חישוב צריכת החשמל לתקופה 17/11/19 - 19/10/19:

פולטון (מרתף) - 5 - 00022800(0x0)

סוג תעריף	סוג צריכה	קריאה קודמת	קריאה נוכחית	סה"כ צריכה בקוט"ש	מחיר לקוט"ש בא"ג	סה"כ לתשלום
פרטי חשבון עבור תאריכים:						
777	פסגה	19/10/19	17/11/19	277.42	47.67	132.25 ₪
778	גבע	7,903.55	7,936.84	33.29	39.50	13.15 ₪
779	שפל	20,602.14	20,667.07	64.93	32.70	21.23 ₪

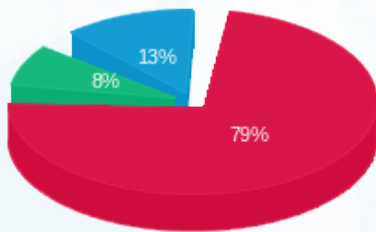
סה"כ לדייר:

פסגה	גבע	שפל	סה"כ	שיא ביקוש
277.42	33.29	64.93	375.64	2.56
132.25 ₪	13.15 ₪	21.23 ₪	166.63 ₪	

סה"כ צריכה
 סה"כ לתשלום

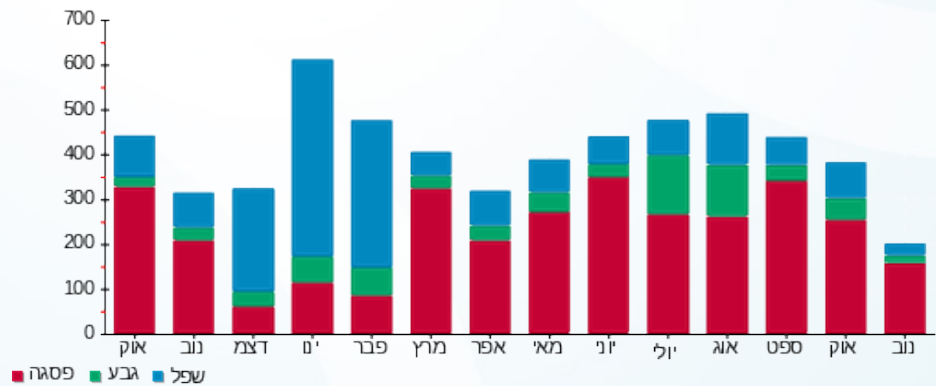
35.15 ₪	תשלום קבוע	
0.00 ₪	תשלום עבור גודל חיבור בKVA (0x0)	
201.78 ₪	סה"כ לתשלום	לא כולל מע"מ

התפלגות חיוב בש"ח לפי תעו"ז



■ פסגה (132.25 ₪)
 ■ גבע (13.15 ₪)
 ■ שפל (21.23 ₪)

הסטוריית צריכה בקוט"ש



25/11/19 תאריך הפקה:
 17/11/19 תאריך קריאה נוכחית:
 19/10/19 תאריך קריאה קודמת:

שם דייר: פי.אייץ.איי נטוורקס (P.H.I)
 שם אתר: בית כינרת תל אביב

לקוח/ה נכבד/ה, אנו מתכבדים להגיש את חישוב צריכת החשמל לתקופה 17/11/19 - 19/10/19:

פי.אייץ.איי נטוורקס (6 - 00022800x0) - (P.H.I)

סוג תעריף	סוג צריכה	קריאה קודמת	קריאה נוכחית	סה"כ צריכה בקוט"ש	מחיר לקוט"ש בא"ג	סה"כ לתשלום
פרטי חשבון עבור תאריכים:						
777	פסגה	19/10/19	17/11/19	1,636.84	47.67	780.28 ₪
778	גבע	71,173.09	71,949.72	776.63	39.50	306.77 ₪
779	שפל	199,455.49	201,221.07	1,765.57	32.70	577.34 ₪

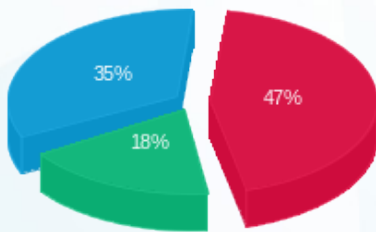
סה"כ לדייר:

פסגה	גבע	שפל	סה"כ	שיא ביקוש
1,636.84	776.63	1,765.57	4,179.04	7.94
780.28 ₪	306.77 ₪	577.34 ₪	1,664.39 ₪	

סה"כ צריכה
 סה"כ לתשלום

35.15 ₪	תשלום קבוע	
0.00 ₪	תשלום עבור גודל חיבור בKVA (0x0)	
1,699.54 ₪	סה"כ לתשלום	לא כולל מע"מ

התפלגות חיוב בש"ח לפי תע"ז



■ פסגה (780.28 ₪)
 ■ גבע (306.77 ₪)
 ■ שפל (577.34 ₪)

הסטוריית צריכה בקוט"ש





25/11/19 תאריך הפקה:
 17/11/19 תאריך קריאה נוכחית:
 19/10/19 תאריך קריאה קודמת:

שם דייר: פסוריאזיס
 שם אתר: בית כינרת תל אביב

לקוח/ה נכבד/ה, אנו מתכבדים להגיש את חישוב צריכת החשמל לתקופה 19/10/19 - 17/11/19:

פסוריאזיס - 1 - 00022800 (0x0)

סוג תעריף	סוג צריכה	קריאה קודמת	קריאה נוכחית	סה"כ צריכה בקוט"ש	מחיר לקוט"ש בא"ג	סה"כ לתשלום
פרטי חשבון עבור תאריכים:						
777	פסגה	19/10/19	17/11/19	208.34	47.67	99.32 ₪
778	גבע	6,222.27	6,262.03	39.77	39.50	15.71 ₪
779	שפל	17,754.86	17,825.23	70.37	32.70	23.01 ₪

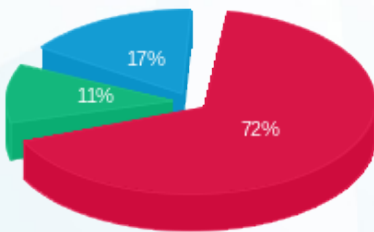
סה"כ לדייר:

פסגה	גבע	שפל	סה"כ	שיא ביקוש
208.34	39.77	70.37	318.48	3.30
99.32 ₪	15.71 ₪	23.01 ₪	138.04 ₪	

סה"כ צריכה
 סה"כ לתשלום

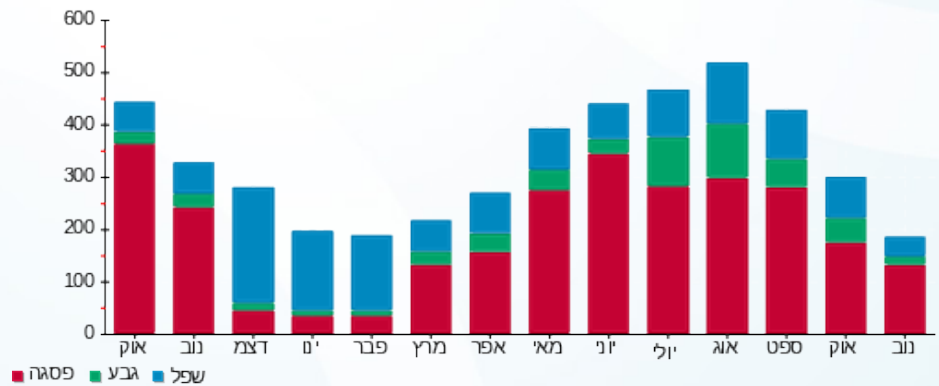
35.15 ₪	תשלום קבוע	
0.00 ₪	תשלום עבור גודל חיבור בKVA (0x0)	
173.19 ₪	סה"כ לתשלום	לא כולל מע"מ

התפלגות חיוב בש"ח לפי תעו"ז



פסגה (99.32 ₪)
 גבע (15.71 ₪)
 שפל (23.01 ₪)

הסטוריית צריכה בקוט"ש





25/11/19 תאריך הפקה:
 17/11/19 תאריך קריאה נוכחית:
 19/10/19 תאריך קריאה קודמת:

שם דייר: ראשי
 שם אתר: בית כינרת תל אביב

לקוח/ה נכבד/ה, אנו מתכבדים להגיש את חישוב צריכת החשמל לתקופה 17/11/19 - 19/10/19:

ראשי - 7 - 00022800 (0x0)

סוג תעריף	סוג צריכה	קריאה קודמת	קריאה נוכחית	סה"כ צריכה בקוט"ש	מחיר לקוט"ש בא"ג	סה"כ לתשלום
		19/10/19	17/11/19			
777	פסגה	910,482.85	920,701.73	10,218.88	47.67	4,871.34 ₪
778	גבע	469,843.44	474,503.01	4,659.57	39.50	1,840.53 ₪
779	שפל	1,282,189.87	1,293,050.14	10,860.27	32.70	3,551.31 ₪

סה"כ לדייר:

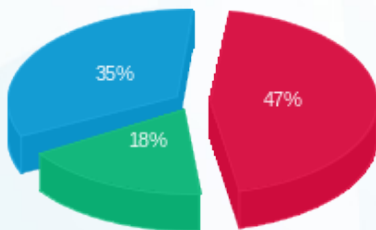
פסגה	גבע	שפל	סה"כ	שיא ביקוש
10,218.88	4,659.57	10,860.27	25,738.71	50.34
4,871.34 ₪	1,840.53 ₪	3,551.31 ₪	10,263.18 ₪	

סה"כ צריכה

סה"כ לתשלום

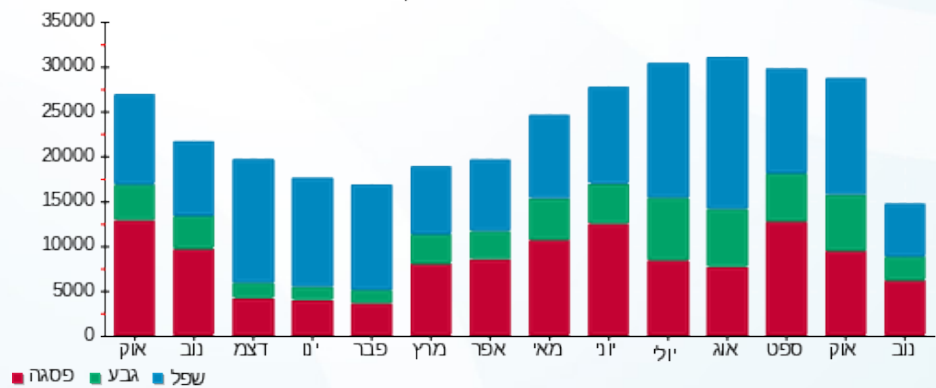
0.00 ₪	תשלום קבוע	
0.00 ₪	תשלום עבור גודל חיבור בKVA (0x0)	
10,263.18 ₪	סה"כ לתשלום	לא כולל מע"מ

התפלגות חיוב בש"ח לפי תעו"ז



■ פסגה (4,871.34 ₪)
 ■ גבע (1,840.53 ₪)
 ■ שפל (3,551.31 ₪)

הסטוריית צריכה בקוט"ש





25/11/19 תאריך הפקה:
 17/11/19 תאריך קריאה נוכחית:
 19/10/19 תאריך קריאה קודמת:

שם דייר: רד חנויות נוחות בע"מ
 שם אתר: בית כינרת תל אביב

לקוח/ה נכבד/ה, אנו מתכבדים להגיש את חישוב צריכת החשמל לתקופה 17/11/19 - 19/10/19:

רד חנויות נוחות בע"מ - 8 - 00022800 (0x0)

סוג תעריף	סוג צריכה	קריאה קודמת	קריאה נוכחית	סה"כ צריכה בקוט"ש	מחיר לקוט"ש בא"ג	סה"כ לתשלום
פרטי חשבון עבור תאריכים:						
777	פסגה	19/10/19	17/11/19	4,832.09	47.67	2,303.46 ₪
778	גבע	372,810.49	375,285.11	2,474.62	39.50	977.47 ₪
779	שפל	76,325.19	82,463.06	6,137.87	32.70	2,007.08 ₪

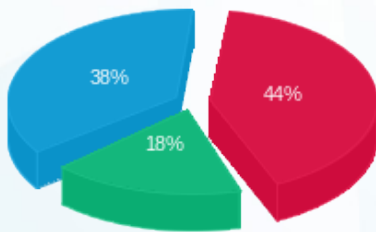
סה"כ לדייר:

פסגה	גבע	שפל	סה"כ	שיא ביקוש
4,832.09	2,474.62	6,137.87	13,444.58	25.57
2,303.46 ₪	977.47 ₪	2,007.08 ₪	5,288.02 ₪	

סה"כ צריכה
 סה"כ לתשלום

35.15 ₪	תשלום קבוע	
0.00 ₪	תשלום עבור גודל חיבור בKVA (0x0)	
5,323.17 ₪	סה"כ לתשלום	לא כולל מע"מ

התפלגות חיוב בש"ח לפי תע"ז



■ פסגה (2,303.46 ₪)
 ■ גבע (977.47 ₪)
 ■ שפל (2,007.08 ₪)

הסטוריית צריכה בקוט"ש

