

25/11/19 תאריך הפקה:
 12/11/19 תאריך קריאה נוכחית:
 19/10/19 תאריך קריאה קודמת:

שם דייר: קומה 1 דירה 01
 שם אתר: מעונות הסטודנטים ראשל"צ

לקוח/ה נכבד/ה, אנו מתכבדים להגיש את חישוב צריכת החשמל לתקופה 19/10/19 - 12/11/19:

קומה 1 דירה 01 - 16201589(0x0)

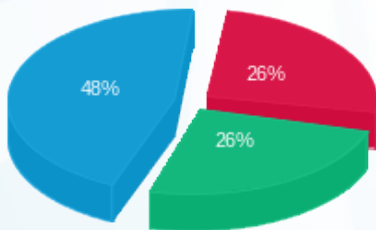
סוג תעריף	סוג צריכה	קריאה קודמת	קריאה נוכחית	סה"כ צריכה בקוט"ש	מחיר לקוט"ש בא"ג	סה"כ לתשלום
פרטי חשבון עבור תאריכים:		19/10/19	12/11/19			
757		7,893.05	8,072.10	179.05	47.16	84.44 ₪

סה"כ לדייר:

שיא ביקוש	סה"כ
2.76	179.05
	84.44 ₪

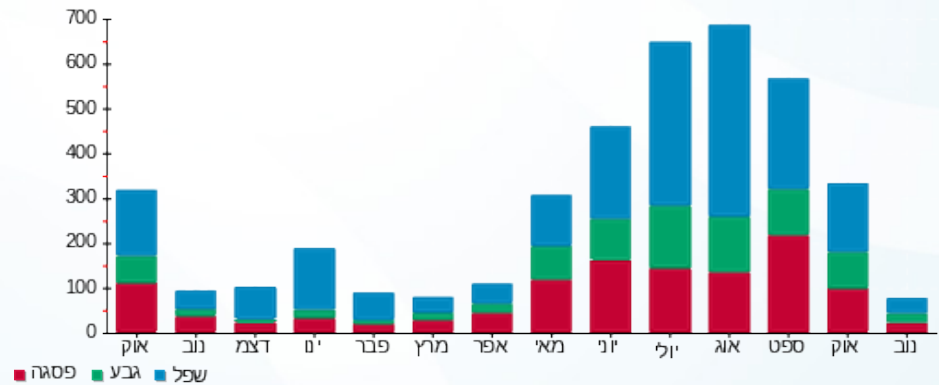
18.28 ₪	תשלום קבוע	
0.00 ₪	תשלום עבור גודל חיבור בKVA (0x0)	
102.72 ₪	סה"כ לתשלום	לא כולל מע"מ

התפלגות חיוב בש"ח לפי תעו"ז



פסגה (22.31 ₪)
 גבע (21.95 ₪)
 שפל (40.18 ₪)

הסטוריית צריכה בקוט"ש



25/11/19 תאריך הפקה:
 12/11/19 תאריך קריאה נוכחית:
 19/10/19 תאריך קריאה קודמת:

שם דייר: קומה 1 דירה 02
 שם אתר: מעונות הסטודנטים ראשל"צ

לקוח/ה נכבד/ה, אנו מתכבדים להגיש את חישוב צריכת החשמל לתקופה 12/11/19 - 19/10/19:

קומה 1 דירה 02 - 2 - 16201589(0x0)

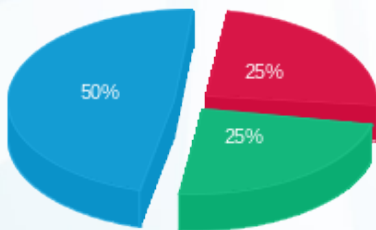
סוג תעריף	סוג צריכה	קריאה קודמת	קריאה נוכחית	סה"כ צריכה בקוט"ש	מחיר לקוט"ש בא"ג	סה"כ לתשלום
פרטי חשבון עבור תאריכים:		19/10/19	12/11/19			
757		6,058.40	6,249.30	190.90	47.16	90.03 ₪

סה"כ לדייר:

שיא ביקוש	סה"כ
4.05	190.90
	90.03 ₪

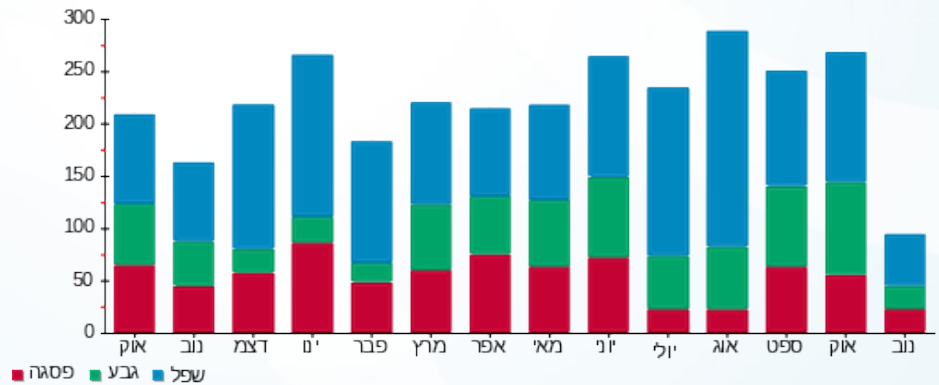
18.28 ₪	תשלום קבוע	
0.00 ₪	תשלום עבור גודל חיבור בKVA (0x0)	
108.31 ₪	סה"כ לתשלום	לא כולל מע"מ

התפלגות חיוב בש"ח לפי תעו"ז



פסגה (₪ 22.47)
 גבע (₪ 22.17)
 שפל (₪ 45.39)

הסטוריית צריכה בקוט"ש



25/11/19 תאריך הפקה:
 12/11/19 תאריך קריאה נוכחית:
 19/10/19 תאריך קריאה קודמת:

שם דייר: קומה 1 דירה 03
 שם אתר: מעונות הסטודנטים ראשל"צ

לקוח/ה נכבד/ה, אנו מתכבדים להגיש את חישוב צריכת החשמל לתקופה 12/11/19 - 19/10/19:

קומה 1 דירה 03 - 3 - 16201589(0x0)

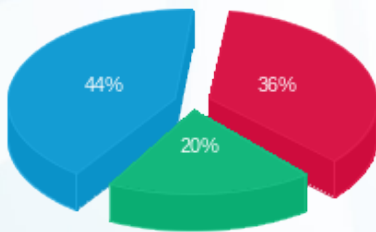
סוג תעריף	סוג צריכה	קריאה קודמת	קריאה נוכחית	סה"כ צריכה בקוט"ש	מחיר לקוט"ש בא"ג	סה"כ לתשלום
פרטי חשבון עבור תאריכים:		19/10/19	12/11/19			
757		8,342.05	8,532.75	190.70	47.16	89.93 ₪

סה"כ לדייר:

שיא ביקוש	סה"כ
3.44	190.70
	89.93 ₪

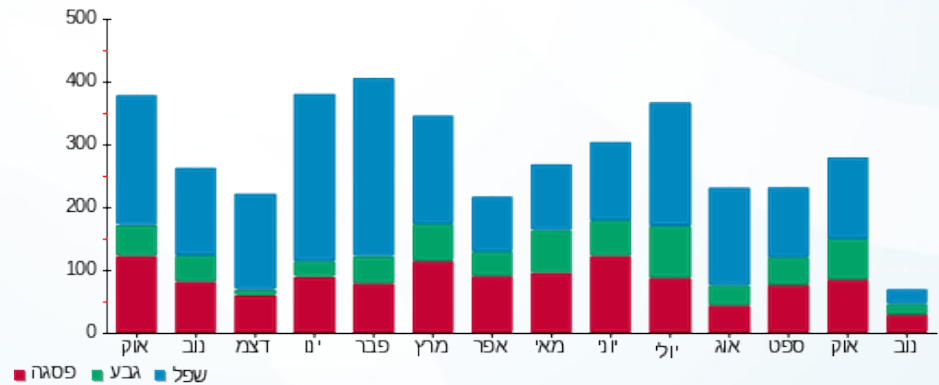
18.28 ₪	תשלום קבוע	
0.00 ₪	תשלום עבור גודל חיבור בKVA (0x0)	
108.21 ₪	סה"כ לתשלום	לא כולל מע"מ

התפלגות חיוב בש"ח לפי תעו"ז



פסגה (32.78 ₪)
 גבע (17.94 ₪)
 שפל (39.21 ₪)

הסטוריית צריכה בקוט"ש



25/11/19 תאריך הפקה:
 12/11/19 תאריך קריאה נוכחית:
 19/10/19 תאריך קריאה קודמת:

שם דייר: קומה 1 דירה 04
 שם אתר: מעונות הסטודנטים ראשל"צ

לקוח/ה נכבד/ה, אנו מתכבדים להגיש את חישוב צריכת החשמל לתקופה 12/11/19 - 19/10/19:

קומה 1 דירה 04 - 16201589(0x0)

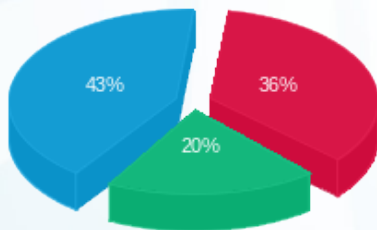
סוג תעריף	סוג צריכה	קריאה קודמת	קריאה נוכחית	סה"כ צריכה בקוט"ש	מחיר לקוט"ש בא"ג	סה"כ לתשלום
פרטי חשבון עבור תאריכים:		19/10/19	12/11/19			
757		8,223.65	8,410.50	186.85	47.16	88.12 ₪

סה"כ לדייר:

שיא ביקוש	סה"כ
4.24	186.85
	88.12 ₪

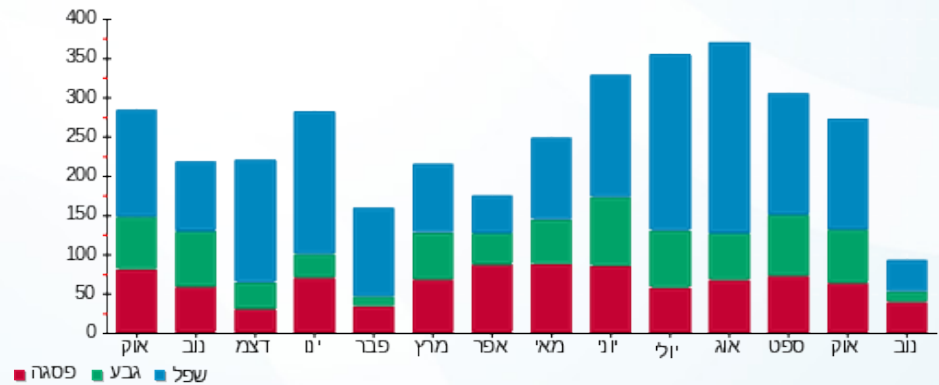
18.28 ₪	תשלום קבוע	
0.00 ₪	תשלום עבור גודל חיבור בKVA (0x0)	
106.40 ₪	סה"כ לתשלום	לא כולל מע"מ

התפלגות חיוב בש"ח לפי תעו"ז



פסגה (₪ 31.95)
 גבע (₪ 17.94)
 שפל (₪ 38.22)

הסטוריית צריכה בקוט"ש



25/11/19 תאריך הפקה:
 12/11/19 תאריך קריאה נוכחית:
 19/10/19 תאריך קריאה קודמת:

שם דייר: קומה 1 דירה 05
 שם אתר: מעונות הסטודנטים ראשל"צ

לקוח/ה נכבד/ה, אנו מתכבדים להגיש את חישוב צריכת החשמל לתקופה 12/11/19 - 19/10/19:

קומה 1 דירה 05 - 5 - 16201589(0x0)

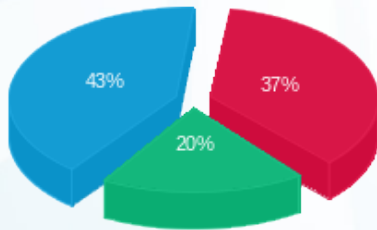
סוג תעריף	סוג צריכה	קריאה קודמת	קריאה נוכחית	סה"כ צריכה בקוט"ש	מחיר לקוט"ש בא"ג	סה"כ לתשלום
פרטי חשבון עבור תאריכים:		19/10/19	12/11/19			
757		10,464.90	10,865.80	400.90	47.16	189.06 ₪

סה"כ לדייר:

שיא ביקוש	סה"כ
4.92	400.90
	189.06 ₪

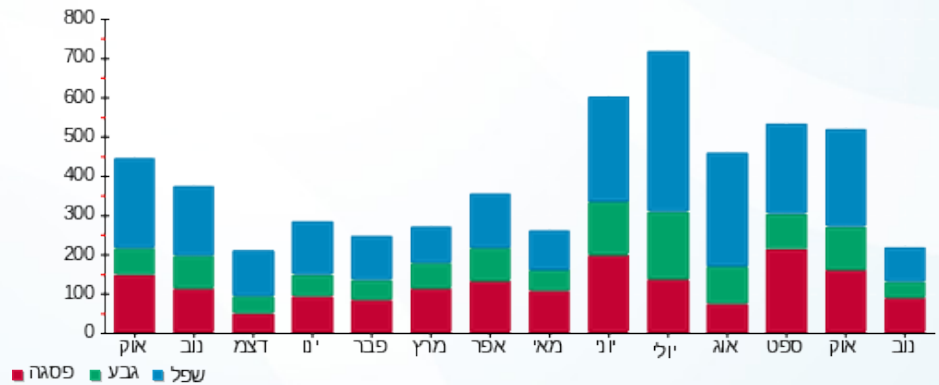
18.28 ₪	תשלום קבוע	
0.00 ₪	תשלום עבור גודל חיבור בKVA (0x0)	
207.34 ₪	סה"כ לתשלום	לא כולל מע"מ

התפלגות חיוב בש"ח לפי תעו"ז



פסגה (70.81 ₪) ■
 גבע (37.23 ₪) ■
 שפל (81.02 ₪) ■

הסטוריית צריכה בקוט"ש



25/11/19 תאריך הפקה:
 12/11/19 תאריך קריאה נוכחית:
 19/10/19 תאריך קריאה קודמת:

שם דייר: קומה 1 דירה 06
 שם אתר: מעונות הסטודנטים ראשל"צ

לקוח/ה נכבד/ה, אנו מתכבדים להגיש את חישוב צריכת החשמל לתקופה 12/11/19 - 19/10/19:

קומה 1 דירה 06 - 6 - 16201589(0x0)

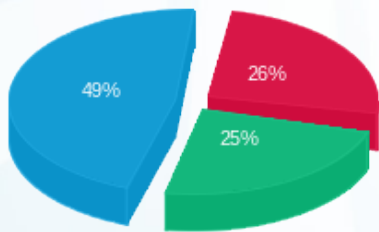
סוג תעריף	סוג צריכה	קריאה קודמת	קריאה נוכחית	סה"כ צריכה בקוט"ש	מחיר לקוט"ש בא"ג	סה"כ לתשלום
פרטי חשבון עבור תאריכים:		19/10/19	12/11/19			
757		8,232.50	8,392.45	159.95	47.16	75.43 ₪

סה"כ לדייר:

שיא ביקוש	סה"כ
2.97	159.95
	75.43 ₪

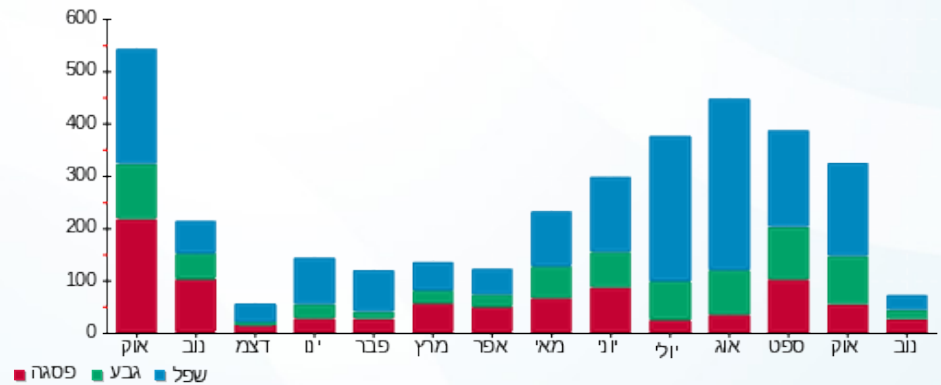
18.28 ₪	תשלום קבוע	
0.00 ₪	תשלום עבור גודל חיבור בKVA (0x0)	
93.71 ₪	סה"כ לתשלום	לא כולל מע"מ

התפלגות חיוב בש"ח לפי תעו"ז



פסגה (₪ 19.85)
 גבע (₪ 18.51)
 שפל (₪ 37.07)

הסטוריית צריכה בקוט"ש



25/11/19 תאריך הפקה:
 12/11/19 תאריך קריאה נוכחית:
 19/10/19 תאריך קריאה קודמת:

שם דייר: קומה 1 דירה 07
 שם אתר: מעונות הסטודנטים ראשל"צ

לקוח/ה נכבד/ה, אנו מתכבדים להגיש את חישוב צריכת החשמל לתקופה 12/11/19 - 19/10/19:

קומה 1 דירה 07 - 7 - 16201589(0x0)

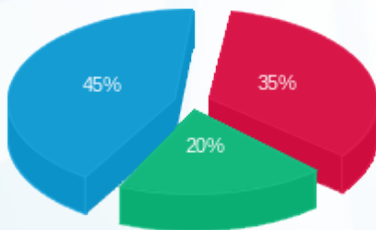
סוג תעריף	סוג צריכה	קריאה קודמת	קריאה נוכחית	סה"כ צריכה בקוט"ש	מחיר לקוט"ש בא"ג	סה"כ לתשלום
פרטי חשבון עבור תאריכים:		19/10/19	12/11/19			
757		12,188.75	12,450.25	261.50	47.16	123.32 ₪

סה"כ לדייר:

שיא ביקוש	סה"כ
3.31	261.50
	123.32 ₪

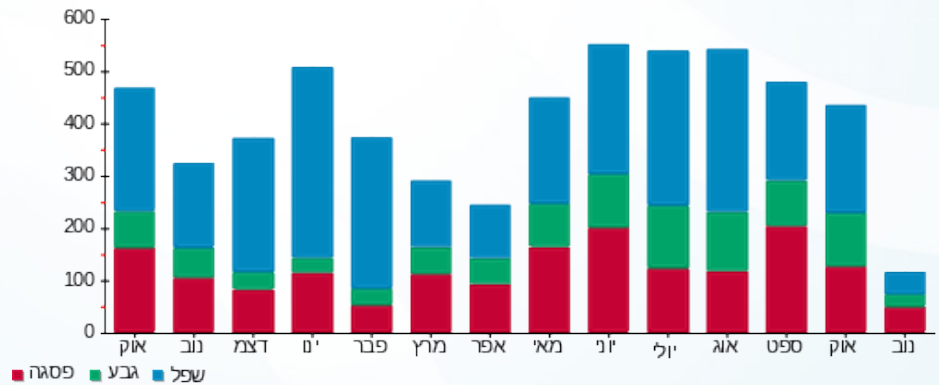
18.28 ₪	תשלום קבוע	
0.00 ₪	תשלום עבור גודל חיבור בKVA (0x0)	
141.60 ₪	סה"כ לתשלום	לא כולל מע"מ

התפלגות חיוב בש"ח לפי תעו"ז



פסגה (₪ 43.34)
 גבע (₪ 24.83)
 שפל (₪ 55.15)

הסטוריית צריכה בקוט"ש



25/11/19 תאריך הפקה:
 12/11/19 תאריך קריאה נוכחית:
 19/10/19 תאריך קריאה קודמת:

שם דייר: קומה 1 דירה 08
 שם אתר: מעונות הסטודנטים ראשל"צ

לקוח/ה נכבד/ה, אנו מתכבדים להגיש את חישוב צריכת החשמל לתקופה 12/11/19 - 19/10/19:

קומה 1 דירה 08 - 22 - 16201589(0x0)

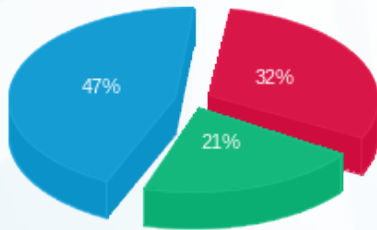
סוג תעריף	סוג צריכה	קריאה קודמת	קריאה נוכחית	סה"כ צריכה בקוט"ש	מחיר לקוט"ש בא"ג	סה"כ לתשלום
פרטי חשבון עבור תאריכים:		19/10/19	12/11/19			
757		4,102.15	4,280.15	178.00	47.16	83.94 ₪

סה"כ לדייר:

שיא ביקוש	סה"כ
2.09	178.00
	83.94 ₪

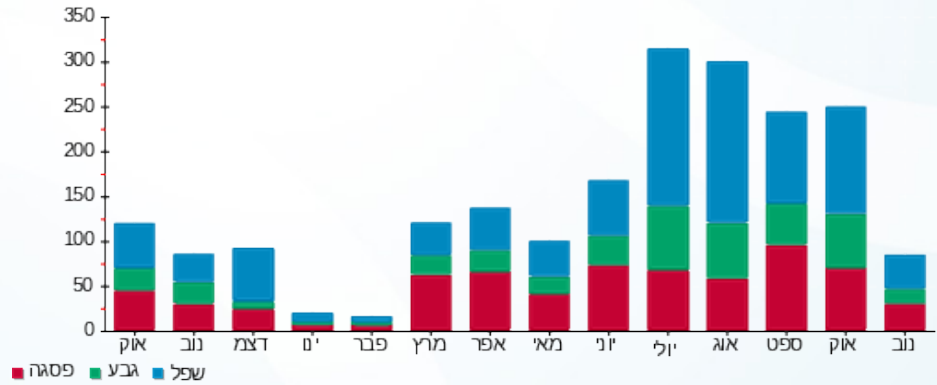
18.28 ₪	תשלום קבוע	
0.00 ₪	תשלום עבור גודל חיבור בKVA (0x0)	
102.22 ₪	סה"כ לתשלום	לא כולל מע"מ

התפלגות חיוב בש"ח לפי תעו"ז



פסגה (26.67 ₪)
 גבע (17.87 ₪)
 שפל (39.40 ₪)

הסטוריית צריכה בקוט"ש



25/11/19 תאריך הפקה:
 12/11/19 תאריך קריאה נוכחית:
 19/10/19 תאריך קריאה קודמת:

שם דייר: קומה 1 דירה 09
 שם אתר: מעונות הסטודנטים ראשל"צ

לקוח/ה נכבד/ה, אנו מתכבדים להגיש את חישוב צריכת החשמל לתקופה 12/11/19 - 19/10/19:

קומה 1 דירה 09 - 23 - 16201589(0x0)

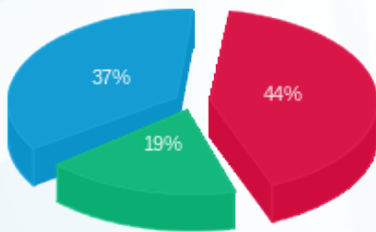
סוג תעריף	סוג צריכה	קריאה קודמת	קריאה נוכחית	סה"כ צריכה בקוט"ש	מחיר לקוט"ש בא"ג	סה"כ לתשלום
פרטי חשבון עבור תאריכים:		19/10/19	12/11/19			
757		3,214.75	3,302.35	87.60	47.16	41.31 ₪

סה"כ לדייר:

שיא ביקוש	סה"כ
1.91	87.60
	41.31 ₪

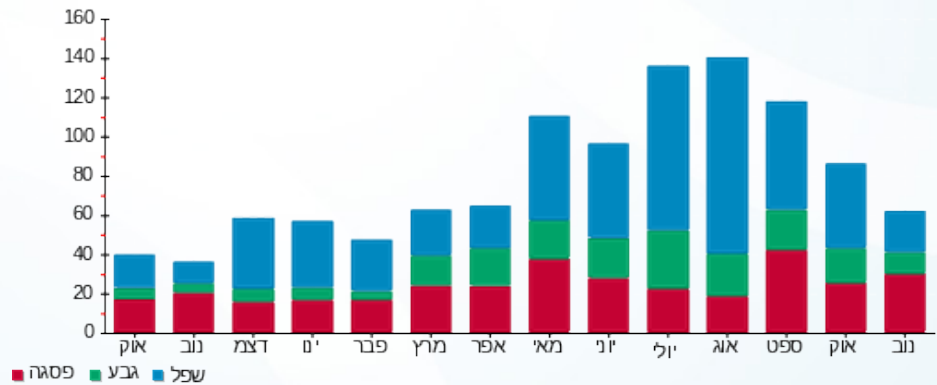
18.28 ₪	תשלום קבוע	
0.00 ₪	תשלום עבור גודל חיבור בKVA (0x0)	
59.59 ₪	סה"כ לתשלום	לא כולל מע"מ

התפלגות חיוב בש"ח לפי תעו"ז



פסגה (18.23 ₪)
 גבע (7.71 ₪)
 שפל (15.37 ₪)

הסטוריית צריכה בקוט"ש



25/11/19 תאריך הפקה:
 12/11/19 תאריך קריאה נוכחית:
 19/10/19 תאריך קריאה קודמת:

שם דייר: קומה 1 דירה 10
 שם אתר: מעונות הסטודנטים ראשל"צ

לקוח/ה נכבד/ה, אנו מתכבדים להגיש את חישוב צריכת החשמל לתקופה 12/11/19 - 19/10/19:

קומה 1 דירה 10 - 24 - 16201589(0x0)

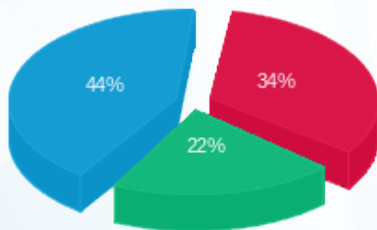
סוג תעריף	סוג צריכה	קריאה קודמת	קריאה נוכחית	סה"כ צריכה בקוט"ש	מחיר לקוט"ש בא"ג	סה"כ לתשלום
פרטי חשבון עבור תאריכים:		19/10/19	12/11/19			
757		3,986.95	4,084.45	97.50	47.16	45.98 ₪

סה"כ לדייר:

שיא ביקוש	סה"כ
1.95	97.50
	45.98 ₪

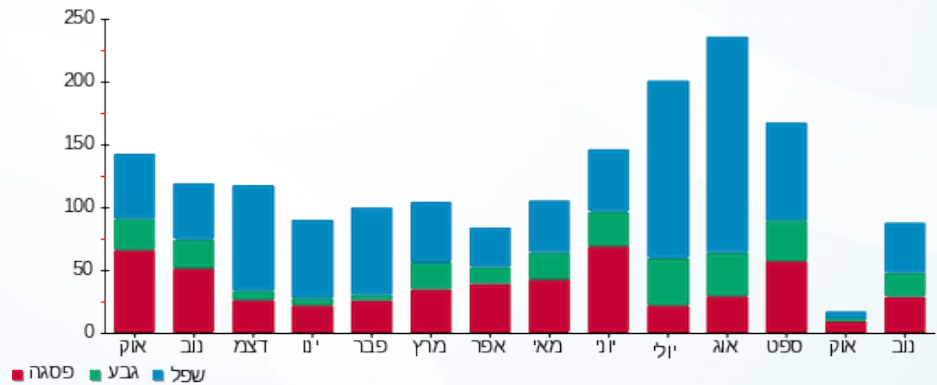
18.28 ₪	תשלום קבוע	
0.00 ₪	תשלום עבור גודל חיבור ב KVA (0x0)	
64.26 ₪	סה"כ לתשלום	לא כולל מע"מ

התפלגות חיוב בש"ח לפי תעו"ז



פסגה (15.75 ₪)
 גבע (10.00 ₪)
 שפל (20.23 ₪)

הסטוריית צריכה בקוט"ש





25/11/19 תאריך הפקה:
 12/11/19 תאריך קריאה נוכחית:
 19/10/19 תאריך קריאה קודמת:

שם דייר: קומה 1 דירה 11
 שם אתר: מעונות הסטודנטים ראשל"צ

לקוח/ה נכבד/ה, אנו מתכבדים להגיש את חישוב צריכת החשמל לתקופה 12/11/19 - 19/10/19:

קומה 1 דירה 11 - 25 - 16201589(0x0)

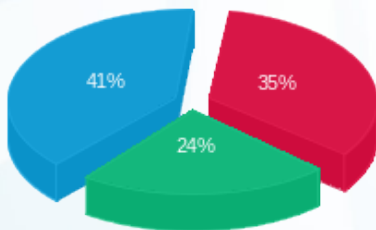
סוג תעריף	סוג צריכה	קריאה קודמת	קריאה נוכחית	סה"כ צריכה בקוט"ש	מחיר לקוט"ש בא"ג	סה"כ לתשלום
פרטי חשבון עבור תאריכים:		19/10/19	12/11/19			
757		6,218.40	6,480.40	262.00	47.16	123.56 ₪

סה"כ לדייר:

שיא ביקוש	סה"כ
2.97	262.00
	123.56 ₪

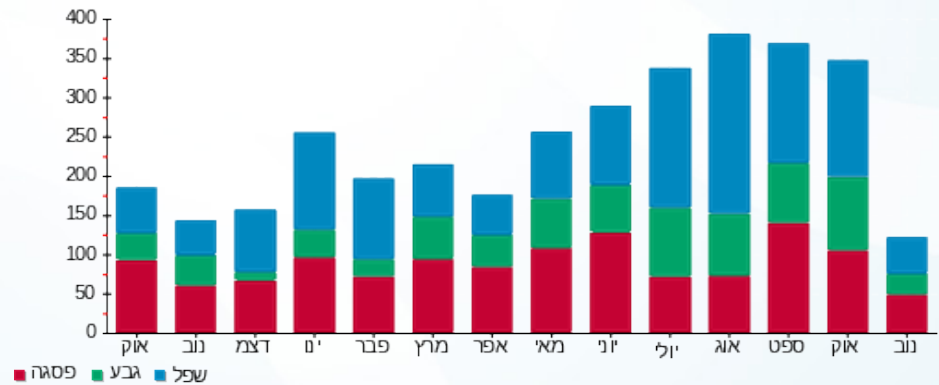
18.28 ₪	תשלום קבוע	
0.00 ₪	תשלום עבור גודל חיבור ב KVA (0x0)	
141.84 ₪	סה"כ לתשלום	לא כולל מע"מ

התפלגות חיוב בש"ח לפי תעו"ז



פסגה (43.15 ₪) ■
 גבע (29.81 ₪) ■
 שפל (50.60 ₪) ■

הסטוריית צריכה בקוט"ש



25/11/19 תאריך הפקה:
 12/11/19 תאריך קריאה נוכחית:
 19/10/19 תאריך קריאה קודמת:

שם דייר: קומה 1 דירה 12
 שם אתר: מעונות הסטודנטים ראשל"צ

לקוח/ה נכבד/ה, אנו מתכבדים להגיש את חישוב צריכת החשמל לתקופה 12/11/19 - 19/10/19:

קומה 1 דירה 12 - 26 - 16201589(0x0)

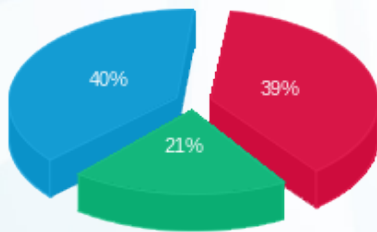
סוג תעריף	סוג צריכה	קריאה קודמת	קריאה נוכחית	סה"כ צריכה בקוט"ש	מחיר לקוט"ש בא"ג	סה"כ לתשלום
פרטי חשבון עבור תאריכים:		19/10/19	12/11/19			
757		4,960.90	5,109.70	148.80	47.16	70.17 ₪

סה"כ לדייר:

שיא ביקוש	סה"כ
2.18	148.80
	70.17 ₪

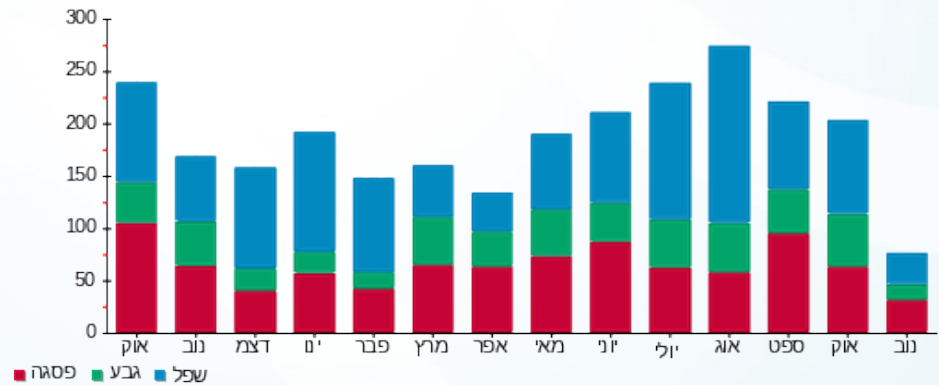
18.28 ₪	תשלום קבוע	
0.00 ₪	תשלום עבור גודל חיבור בKVA (0x0)	
88.45 ₪	סה"כ לתשלום	לא כולל מע"מ

התפלגות חיוב בש"ח לפי תעו"ז



פסגה (27.45 ₪) ■
 גבע (14.76 ₪) ■
 שפל (27.97 ₪) ■

הסטוריית צריכה בקוט"ש



25/11/19 תאריך הפקה:
 12/11/19 תאריך קריאה נוכחית:
 19/10/19 תאריך קריאה קודמת:

שם דייר: קומה 1 דירה 13
 שם אתר: מעונות הסטודנטים ראשל"צ

לקוח/ה נכבד/ה, אנו מתכבדים להגיש את חישוב צריכת החשמל לתקופה 19/10/19 - 12/11/19:

קומה 1 דירה 13 - 27 - 16201589(0x0)

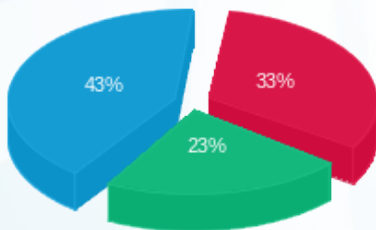
סוג תעריף	סוג צריכה	קריאה קודמת	קריאה נוכחית	סה"כ צריכה בקוט"ש	מחיר לקוט"ש בא"ג	סה"כ לתשלום
פרטי חשבון עבור תאריכים:		19/10/19	12/11/19			
757		6,285.55	6,376.75	91.20	47.16	43.01 ₪

סה"כ לדייר:

שיא ביקוש	סה"כ
1.92	91.20
	43.01 ₪

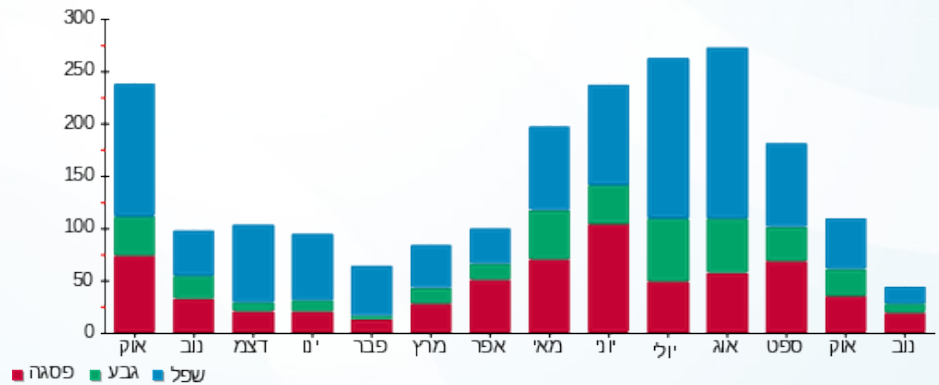
18.28 ₪	תשלום קבוע	
0.00 ₪	תשלום עבור גודל חיבור בKVA (0x0)	
61.29 ₪	סה"כ לתשלום	לא כולל מע"מ

התפלגות חיוב בש"ח לפי תעו"ז



פסגה (14.36 ₪)
 גבע (9.97 ₪)
 שפל (18.68 ₪)

הסטוריית צריכה בקוט"ש





25/11/19 תאריך הפקה:
 12/11/19 תאריך קריאה נוכחית:
 19/10/19 תאריך קריאה קודמת:

שם דייר: קומה 1 דירה 14
 שם אתר: מעונות הסטודנטים ראשל"צ

לקוח/ה נכבד/ה, אנו מתכבדים להגיש את חישוב צריכת החשמל לתקופה 12/11/19 - 19/10/19:

קומה 1 דירה 14 - 28 - 16201589(0x0)

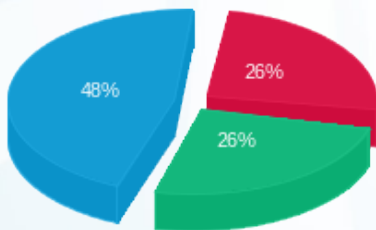
סוג תעריף	סוג צריכה	קריאה קודמת	קריאה נוכחית	סה"כ צריכה בקוט"ש	מחיר לקוט"ש בא"ג	סה"כ לתשלום
פרטי חשבון עבור תאריכים:		19/10/19	12/11/19			
757		4,106.20	4,210.65	104.45	47.16	49.26 ₪

סה"כ לדייר:

שיא ביקוש	סה"כ
2.04	104.45
	49.26 ₪

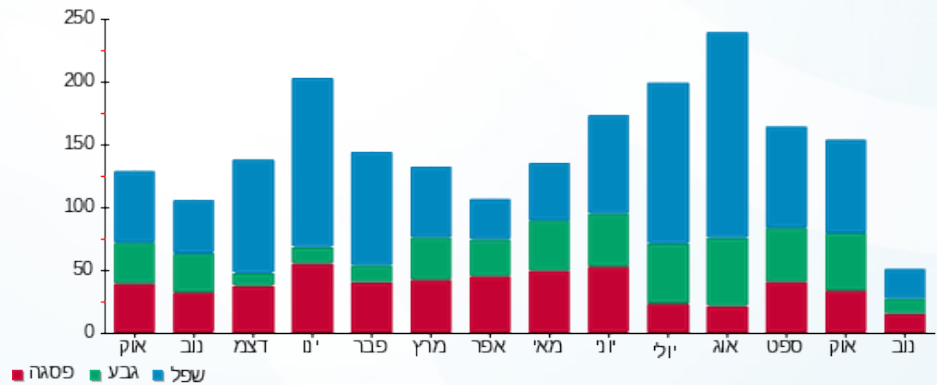
תשלום קבוע	תשלום עבור גודל חיבור בKVA (0x0)	סה"כ לתשלום	לא כולל מע"מ
18.28 ₪	0.00 ₪	67.54 ₪	

התפלגות חיוב בש"ח לפי תעו"ז



פסגה (12.64 ₪)
 גבע (12.87 ₪)
 שפל (23.75 ₪)

הסטוריית צריכה בקוט"ש



25/11/19 תאריך הפקדה:
 12/11/19 תאריך קריאה נוכחית:
 19/10/19 תאריך קריאה קודמת:

שם דייר: קומה 1 דירה 15
 שם אתר: מעונות הסטודנטים ראשל"צ

לקוח/ה נכבד/ה, אנו מתכבדים להגיש את חישוב צריכת החשמל לתקופה 12/11/19 - 19/10/19:

קומה 1 דירה 15 - 29 - 16201589(0x0)

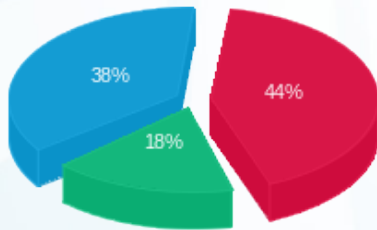
סוג תעריף	סוג צריכה	קריאה קודמת	קריאה נוכחית	סה"כ צריכה בקוט"ש	מחיר לקוט"ש בא"ג	סה"כ לתשלום
פרטי חשבון עבור תאריכים:		19/10/19	12/11/19			
757		3,443.40	3,510.75	67.35	47.16	31.76 ₪

סה"כ לדייר:

שיא ביקוש	סה"כ
2.75	67.35
	31.76 ₪

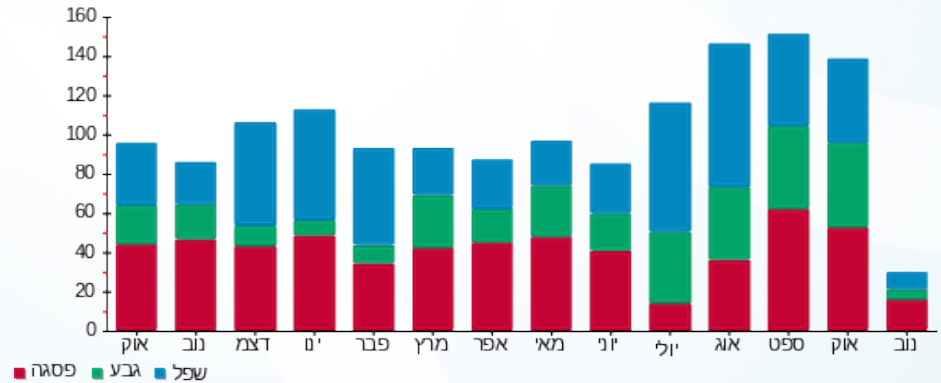
תשלום קבוע	תשלום עבור גודל חיבור בKVA (0x0)	סה"כ לתשלום	לא כולל מע"מ
18.28 ₪	0.00 ₪	50.04 ₪	

התפלגות חיוב בש"ח לפי תעו"ז



פסגה (14.12 ₪) ■
 גבע (5.56 ₪) ■
 שפל (12.07 ₪) ■

הסטוריית צריכה בקוט"ש



25/11/19 תאריך הפקה:
 12/11/19 תאריך קריאה נוכחית:
 19/10/19 תאריך קריאה קודמת:

שם דייר: קומה 2 דירה 16
 שם אתר: מעונות הסטודנטים ראשל"צ

לקוח/ה נכבד/ה, אנו מתכבדים להגיש את חישוב צריכת החשמל לתקופה 12/11/19 - 19/10/19:

קומה 2 דירה 16 - 1 - 14154663(0x0)

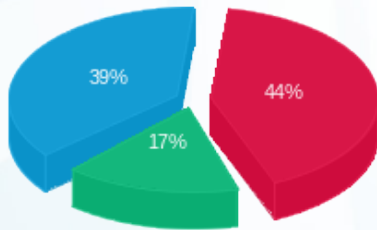
סוג תעריף	סוג צריכה	קריאה קודמת	קריאה נוכחית	סה"כ צריכה בקוט"ש	מחיר לקוט"ש בא"ג	סה"כ לתשלום
			12/11/19	19/10/19	פרטי חשבון עבור תאריכים:	
757		5,088.75	5,130.70	41.95	47.16	19.78 ₪

סה"כ לדייר:

שיא ביקוש	סה"כ
2.07	41.95
	19.78 ₪

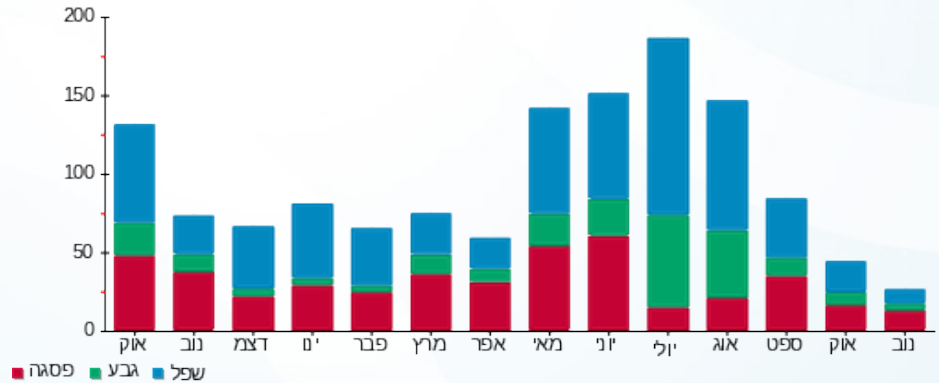
18.28 ₪	תשלום קבוע	
0.00 ₪	תשלום עבור גודל חיבור בKVA (0x0)	
38.06 ₪	סה"כ לתשלום	לא כולל מע"מ

התפלגות חיוב בש"ח לפי תעו"ז



פסגה (8.72 ₪) ■
 גבע (3.32 ₪) ■
 שפל (7.73 ₪) ■

הסטוריית צריכה בקוט"ש



25/11/19 תאריך הפקה:
 12/11/19 תאריך קריאה נוכחית:
 19/10/19 תאריך קריאה קודמת:

שם דייר: קומה 2 דירה 17
 שם אתר: מעונות הסטודנטים ראשל"צ

לקוח/ה נכבד/ה, אנו מתכבדים להגיש את חישוב צריכת החשמל לתקופה 12/11/19 - 19/10/19:

קומה 2 דירה 17 - 2 - 14154663(0x0)

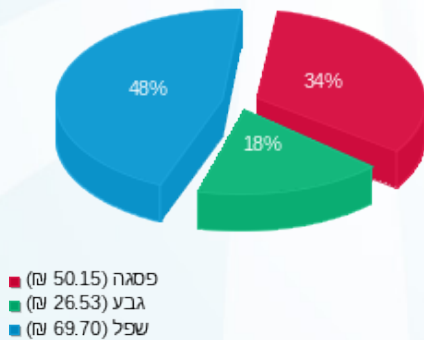
סוג תעריף	סוג צריכה	קריאה קודמת	קריאה נוכחית	סה"כ צריכה בקוט"ש	מחיר לקוט"ש בא"ג	סה"כ לתשלום
פרטי חשבון עבור תאריכים:		19/10/19	12/11/19			
757		13,660.20	13,970.60	310.40	47.16	146.38 ₪

סה"כ לדייר:

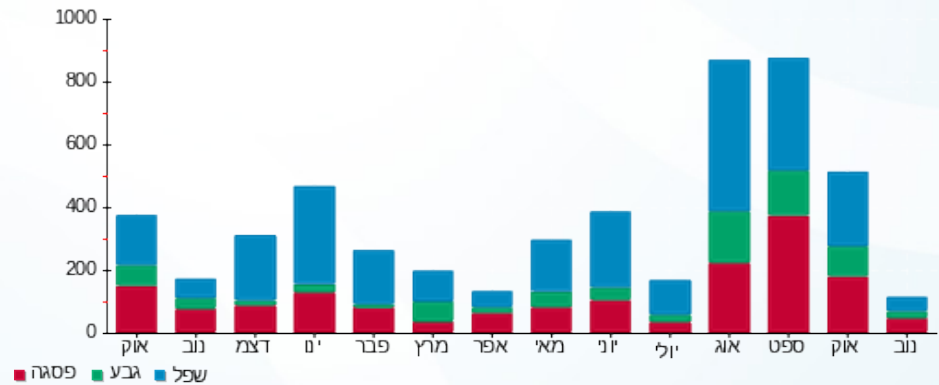
שיא ביקוש	סה"כ
5.36	310.40
	146.38 ₪

18.28 ₪	תשלום קבוע	
0.00 ₪	תשלום עבור גודל חיבור בKVA (0x0)	
164.66 ₪	סה"כ לתשלום	לא כולל מע"מ

התפלגות חיוב בש"ח לפי תעו"ז



הסטוריית צריכה בקוט"ש



25/11/19 תאריך הפקה:
 12/11/19 תאריך קריאה נוכחית:
 19/10/19 תאריך קריאה קודמת:

שם דייר: קומה 2 דירה 18
 שם אתר: מעונות הסטודנטים ראשל"צ

לקוח/ה נכבד/ה, אנו מתכבדים להגיש את חישוב צריכת החשמל לתקופה 19/10/19 - 12/11/19:

קומה 2 דירה 18 - 3 - 14154663(0x0)

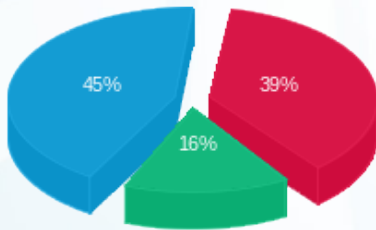
סוג תעריף	סוג צריכה	קריאה קודמת	קריאה נוכחית	סה"כ צריכה בקוט"ש	מחיר לקוט"ש בא"ג	סה"כ לתשלום
פרטי חשבון עבור תאריכים:		19/10/19	12/11/19			
757		12,373.90	12,604.25	230.35	47.16	108.63 ₪

סה"כ לדייר:

שיא ביקוש	סה"כ
2.23	230.35
	108.63 ₪

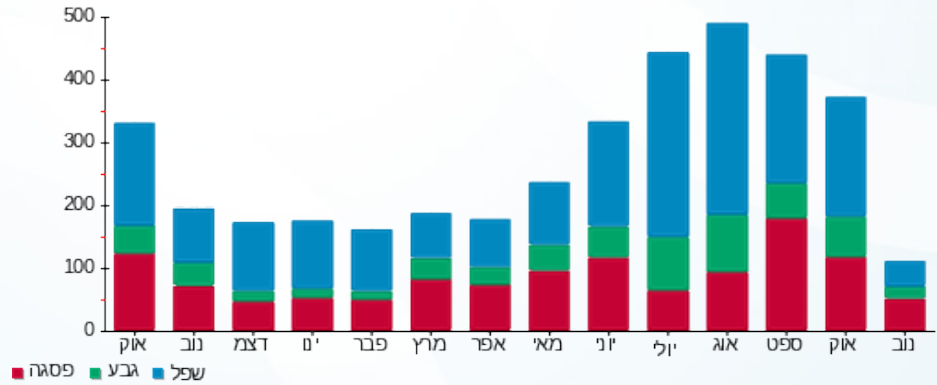
18.28 ₪	תשלום קבוע	
0.00 ₪	תשלום עבור גודל חיבור בKVA (0x0)	
126.91 ₪	סה"כ לתשלום	לא כולל מע"מ

התפלגות חיוב בש"ח לפי תעו"ז



פסגה (₪ 42.04)
 גבע (₪ 17.43)
 שפל (₪ 49.16)

הסטוריית צריכה בקוט"ש



25/11/19 תאריך הפקה:
 12/11/19 תאריך קריאה נוכחית:
 19/10/19 תאריך קריאה קודמת:

שם דייר: קומה 2 דירה 19
 שם אתר: מעונות הסטודנטים ראשל"צ

לקוח/ה נכבד/ה, אנו מתכבדים להגיש את חישוב צריכת החשמל לתקופה 12/11/19 - 19/10/19:

קומה 2 דירה 19 - 4 - 14154663(0x0)

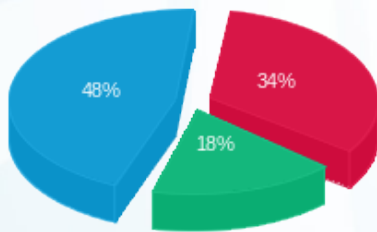
סוג תעריף	סוג צריכה	קריאה קודמת	קריאה נוכחית	סה"כ צריכה בקוט"ש	מחיר לקוט"ש בא"ג	סה"כ לתשלום
פרטי חשבון עבור תאריכים:		19/10/19	12/11/19			
757		8,336.40	8,554.25	217.85	47.16	102.74 ₪

סה"כ לדייר:

שיא ביקוש	סה"כ
2.12	217.85
	102.74 ₪

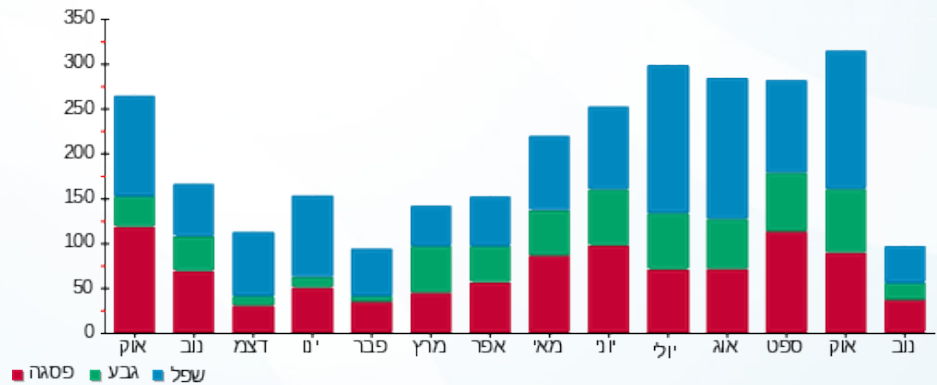
18.28 ₪	תשלום קבוע	
0.00 ₪	תשלום עבור גודל חיבור בKVA (0x0)	
121.02 ₪	סה"כ לתשלום	לא כולל מע"מ

התפלגות חיוב בש"ח לפי תעו"ז



פסגה (₪ 35.13)
 גבע (₪ 18.46)
 שפל (₪ 49.14)

הסטוריית צריכה בקוט"ש



25/11/19 תאריך הפקה:
 12/11/19 תאריך קריאה נוכחית:
 19/10/19 תאריך קריאה קודמת:

שם דייר: קומה 2 דירה 20
 שם אתר: מעונות הסטודנטים ראשל"צ

לקוח/ה נכבד/ה, אנו מתכבדים להגיש את חישוב צריכת החשמל לתקופה 19/10/19 - 12/11/19:

קומה 2 דירה 20 - 5 - 14154663(0x0)

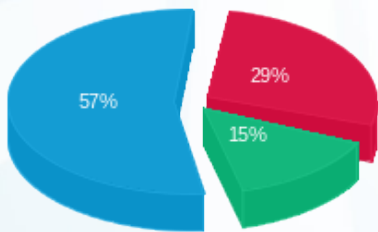
סוג תעריף	סוג צריכה	קריאה קודמת	קריאה נוכחית	סה"כ צריכה בקוט"ש	מחיר לקוט"ש בא"ג	סה"כ לתשלום
פרטי חשבון עבור תאריכים:		19/10/19	12/11/19			
757		12,184.90	12,343.85	158.95	47.16	74.96 ₪

סה"כ לדייר:

שיא ביקוש	סה"כ
3.95	158.95
	74.96 ₪

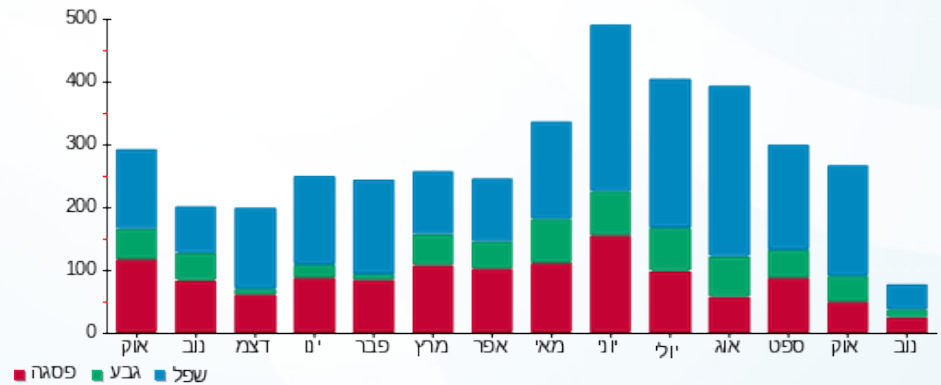
18.28 ₪	תשלום קבוע	
0.00 ₪	תשלום עבור גודל חיבור בKVA (0x0)	
93.24 ₪	סה"כ לתשלום	לא כולל מע"מ

התפלגות חיוב בש"ח לפי תעו"ז



פסגה (21.55 ₪) ■
 גבע (10.99 ₪) ■
 שפל (42.42 ₪) ■

הסטוריית צריכה בקוט"ש



25/11/19 תאריך הפקה:
 12/11/19 תאריך קריאה נוכחית:
 19/10/19 תאריך קריאה קודמת:

שם דייר: קומה 2 דירה 21
 שם אתר: מעונות הסטודנטים ראשל"צ

לקוח/ה נכבד/ה, אנו מתכבדים להגיש את חישוב צריכת החשמל לתקופה 12/11/19 - 19/10/19:

קומה 2 דירה 21 - 6 - 14154663(0x0)

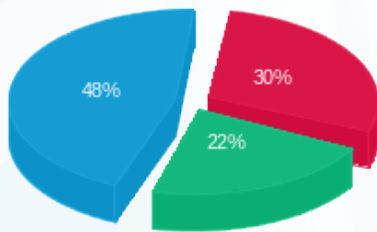
סוג תעריף	סוג צריכה	קריאה קודמת	קריאה נוכחית	סה"כ צריכה בקוט"ש	מחיר לקוט"ש בא"ג	סה"כ לתשלום
פרטי חשבון עבור תאריכים:		19/10/19	12/11/19			
757		11,845.05	11,915.55	70.50	47.16	33.25 ₪

סה"כ לדייר:

שיא ביקוש	סה"כ
1.89	70.50
	33.25 ₪

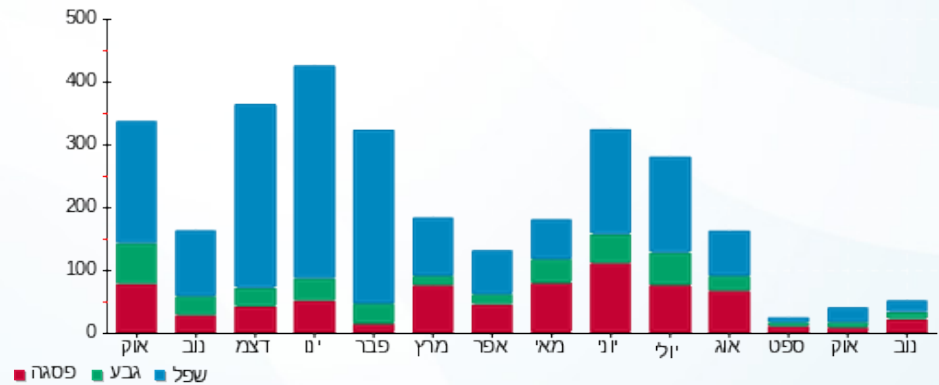
18.28 ₪	תשלום קבוע	
0.00 ₪	תשלום עבור גודל חיבור בKVA (0x0)	
51.53 ₪	סה"כ לתשלום	לא כולל מע"מ

התפלגות חיוב בש"ח לפי תעו"ז



פסגה (9.97 ₪) ■
 גבע (7.38 ₪) ■
 שפל (15.89 ₪) ■

הסטוריית צריכה בקוט"ש



25/11/19 תאריך הפקה:
 12/11/19 תאריך קריאה נוכחי:
 19/10/19 תאריך קריאה קודמת:

שם דייר: קומה 2 דירה 22
 שם אתר: מעונות הסטודנטים ראשל"צ

לקוח/ה נכבד/ה, אנו מתכבדים להגיש את חישוב צריכת החשמל לתקופה 12/11/19 - 19/10/19:

קומה 2 דירה 22 - 7 - 14154663(0x0)

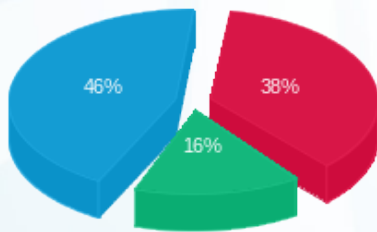
סוג תעריף	סוג צריכה	קריאה קודמת	קריאה נוכחית	סה"כ צריכה בקוט"ש	מחיר לקוט"ש בא"ג	סה"כ לתשלום
פרטי חשבון עבור תאריכים:		19/10/19	12/11/19			
757		6,838.15	6,887.70	49.55	47.16	23.37 ₪

סה"כ לדייר:

שיא ביקוש	סה"כ
1.57	49.55
	23.37 ₪

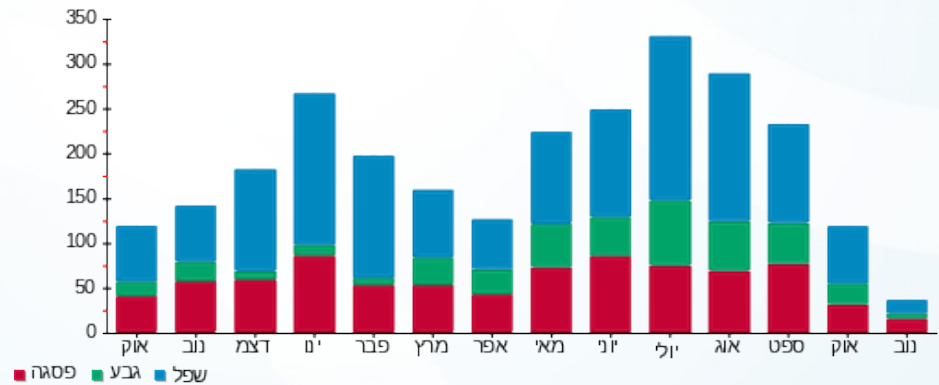
18.28 ₪	תשלום קבוע	
0.00 ₪	תשלום עבור גודל חיבור ב-KVA (0x0)	
41.65 ₪	סה"כ לתשלום	לא כולל מע"מ

התפלגות חיוב בש"ח לפי תעו"ז



פסגה (8.82 ₪) ■
 גבע (3.77 ₪) ■
 שפל (10.78 ₪) ■

הסטוריית צריכה בקוט"ש



25/11/19 תאריך הפקה:
 12/11/19 תאריך קריאה נוכחית:
 19/10/19 תאריך קריאה קודמת:

שם דייר: קומה 2 דירה 23
 שם אתר: מעונות הסטודנטים ראשל"צ

לקוח/ה נכבד/ה, אנו מתכבדים להגיש את חישוב צריכת החשמל לתקופה 12/11/19 - 19/10/19:

קומה 2 דירה 23 - 14154663(0x0)

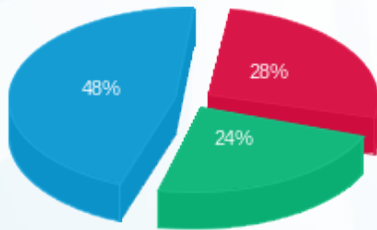
סוג תעריף	סוג צריכה	קריאה קודמת	קריאה נוכחית	סה"כ צריכה בקוט"ש	מחיר לקוט"ש בא"ג	סה"כ לתשלום
פרטי חשבון עבור תאריכים:		19/10/19	12/11/19			
757		9,461.70	9,505.00	43.30	47.16	20.42 ₪

סה"כ לדייר:

שיא ביקוש	סה"כ
1.77	43.30
	20.42 ₪

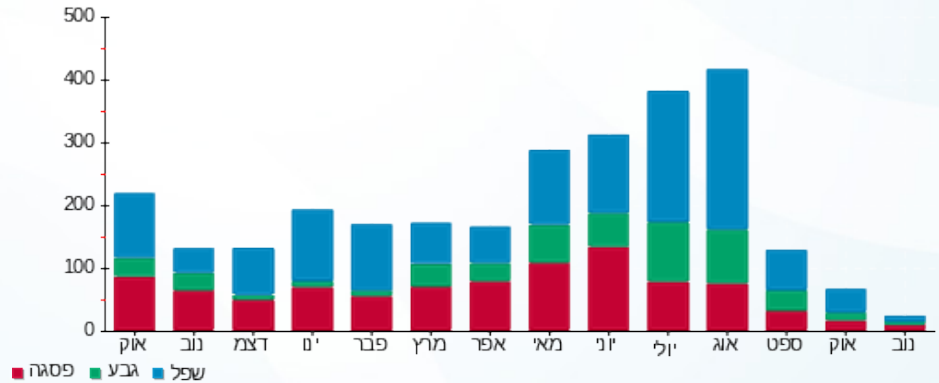
18.28 ₪	תשלום קבוע	
0.00 ₪	תשלום עבור גודל חיבור בKVA (0x0)	
38.70 ₪	סה"כ לתשלום	לא כולל מע"מ

התפלגות חיוב בש"ח לפי תעו"ז



פסגה (5.64 ₪) ■
 גבע (4.90 ₪) ■
 שפל (9.88 ₪) ■

הסטוריית צריכה בקוט"ש



25/11/19 תאריך הפקה:
 12/11/19 תאריך קריאה נוכחית:
 19/10/19 תאריך קריאה קודמת:

שם דייר: קומה 2 דירה 24
 שם אתר: מעונות הסטודנטים ראשל"צ

לקוח/ה נכבד/ה, אנו מתכבדים להגיש את חישוב צריכת החשמל לתקופה 12/11/19 - 19/10/19:

קומה 2 דירה 24 - 14154663(0x0)

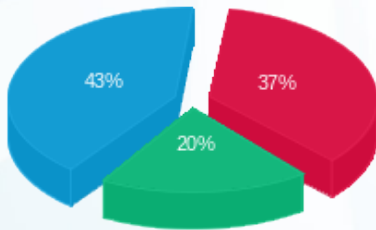
סוג תעריף	סוג צריכה	קריאה קודמת	קריאה נוכחית	סה"כ צריכה בקוט"ש	מחיר לקוט"ש בא"ג	סה"כ לתשלום
פרטי חשבון עבור תאריכים:		19/10/19	12/11/19			
757		7,371.25	7,460.65	89.40	47.16	42.16 ₪

סה"כ לדייר:

שיא ביקוש	סה"כ
2.43	89.40
	42.16 ₪

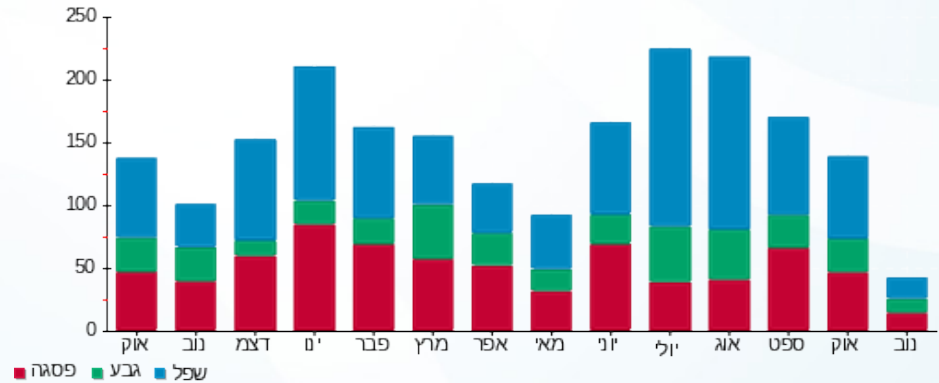
18.28 ₪	תשלום קבוע	
0.00 ₪	תשלום עבור גודל חיבור בKVA (0x0)	
60.44 ₪	סה"כ לתשלום	לא כולל מע"מ

התפלגות חיוב בש"ח לפי תעו"ז



פסגה (15.54 ₪) 43%
 גבע (8.56 ₪) 20%
 שפל (18.06 ₪) 37%

הסטוריית צריכה בקוט"ש





25/11/19 תאריך הפקה:
 12/11/19 תאריך קריאה נוכחית:
 19/10/19 תאריך קריאה קודמת:

שם דייר: קומה 2 דירה 25
 שם אתר: מעונות הסטודנטים ראשל"צ

לקוח/ה נכבד/ה, אנו מתכבדים להגיש את חישוב צריכת החשמל לתקופה 12/11/19 - 19/10/19:

קומה 2 דירה 25 - 14154663(0x0)

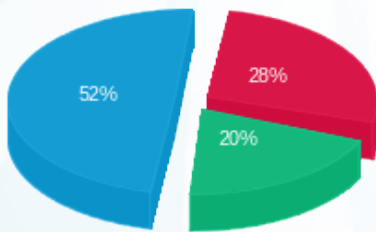
סוג תעריף	סוג צריכה	קריאה קודמת	קריאה נוכחית	סה"כ צריכה בקוט"ש	מחיר לקוט"ש בא"ג	סה"כ לתשלום
פרטי חשבון עבור תאריכים:		19/10/19	12/11/19			
757		13,630.80	13,749.60	118.80	47.16	56.03 ₪

סה"כ לדייר:

שיא ביקוש	סה"כ
3.25	118.80
	56.03 ₪

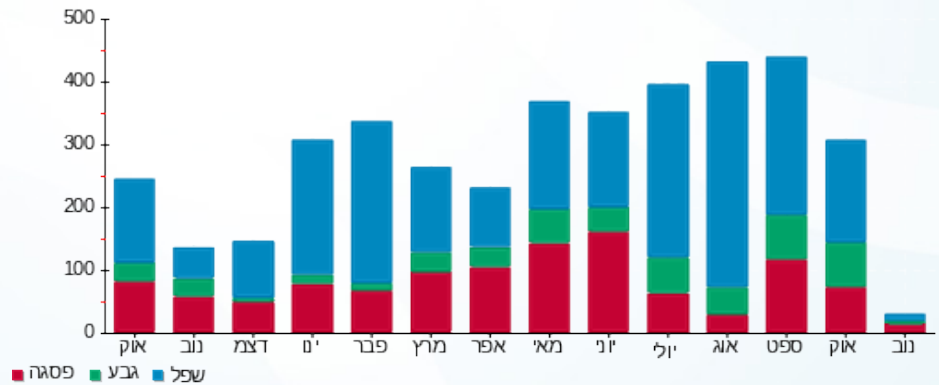
18.28 ₪	תשלום קבוע	
0.00 ₪	תשלום עבור גודל חיבור בKVA (0x0)	
74.31 ₪	סה"כ לתשלום	לא כולל מע"מ

התפלגות חיוב בש"ח לפי תעו"ז



פסגה (15.78 ₪) 52%
 גבע (11.37 ₪) 20%
 שפל (28.89 ₪) 28%

הסטוריית צריכה בקוט"ש



25/11/19 תאריך הפקה:
 12/11/19 תאריך קריאה נוכחית:
 19/10/19 תאריך קריאה קודמת:

שם דייר: קומה 2 דירה 26
 שם אתר: מעונות הסטודנטים ראשל"צ

לקוח/ה נכבד/ה, אנו מתכבדים להגיש את חישוב צריכת החשמל לתקופה 12/11/19 - 19/10/19:

קומה 2 דירה 26 - 14154663(0x0)

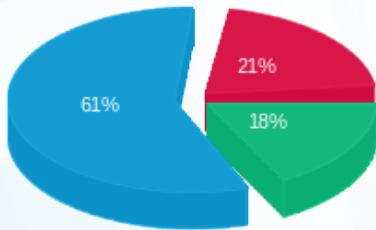
סוג תעריף	סוג צריכה	קריאה קודמת	קריאה נוכחית	סה"כ צריכה בקוט"ש	מחיר לקוט"ש בא"ג	סה"כ לתשלום
פרטי חשבון עבור תאריכים:		19/10/19	12/11/19			
757		9,182.85	9,277.95	95.10	47.16	44.85 ₪

סה"כ לדייר:

שיא ביקוש	סה"כ
1.49	95.10
	44.85 ₪

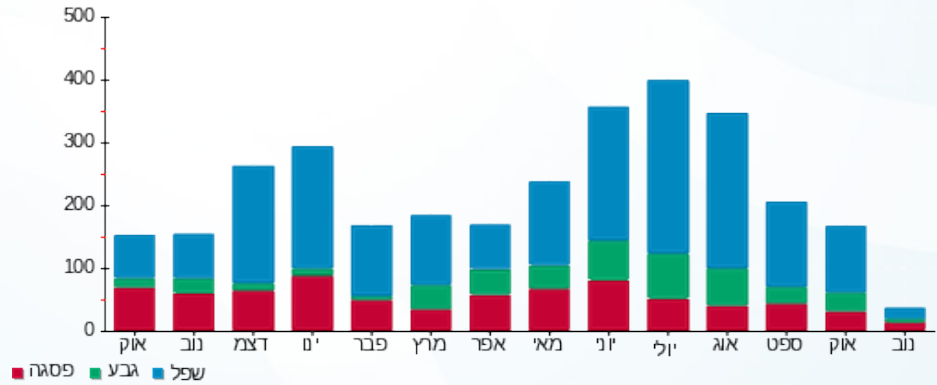
18.28 ₪	תשלום קבוע	
0.00 ₪	תשלום עבור גודל חיבור בKVA (0x0)	
63.13 ₪	סה"כ לתשלום	לא כולל מע"מ

התפלגות חיוב בש"ח לפי תעו"ז



פסגה (9.53 ₪) 61%
 גבע (7.97 ₪) 18%
 שפל (27.35 ₪) 21%

הסטוריית צריכה בקוט"ש



25/11/19 תאריך הפקדה:
 12/11/19 תאריך קריאה נוכחית:
 19/10/19 תאריך קריאה קודמת:

שם דייר: קומה 2 דירה 27
 שם אתר: מעונות הסטודנטים ראשל"צ

לקוח/ה נכבד/ה, אנו מתכבדים להגיש את חישוב צריכת החשמל לתקופה 12/11/19 - 19/10/19:

קומה 2 דירה 27 - 14154663(0x0)

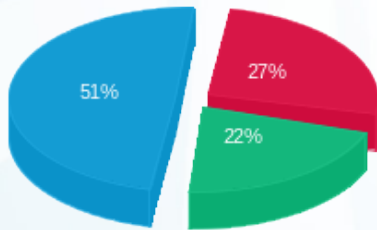
סוג תעריף	סוג צריכה	קריאה קודמת	קריאה נוכחית	סה"כ צריכה בקוט"ש	מחיר לקוט"ש בא"ג	סה"כ לתשלום
פרטי חשבון עבור תאריכים:		19/10/19	12/11/19			
757		7,101.85	7,162.50	60.65	47.16	28.60 ₪

סה"כ לדייר:

שיא ביקוש	סה"כ
1.90	60.65
	28.60 ₪

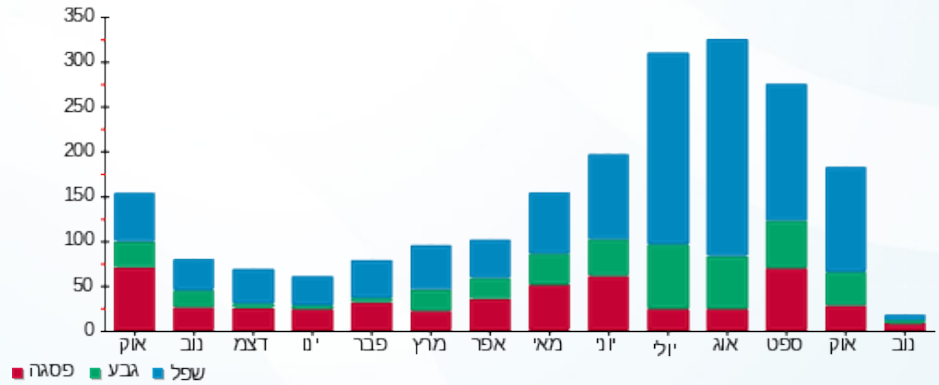
18.28 ₪	תשלום קבוע	
0.00 ₪	תשלום עבור גודל חיבור בKVA (0x0)	
46.88 ₪	סה"כ לתשלום	לא כולל מע"מ

התפלגות חיוב בש"ח לפי תעו"ז



פסגה (7.71 ₪) ■
 גבע (6.18 ₪) ■
 שפל (14.71 ₪) ■

הסטוריית צריכה בקוט"ש





25/11/19 תאריך הפקה:
 12/11/19 תאריך קריאה נוכחית:
 19/10/19 תאריך קריאה קודמת:

שם דייר: קומה 2 דירה 28
 שם אתר: מעונות הסטודנטים ראשל"צ

לקוח/ה נכבד/ה, אנו מתכבדים להגיש את חישוב צריכת החשמל לתקופה 12/11/19 - 19/10/19:

קומה 2 דירה 28 - 14154663 (0x0)

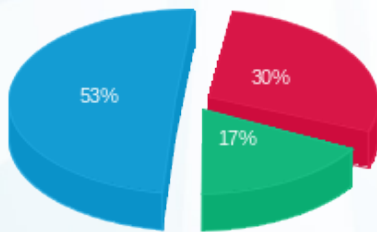
סוג תעריף	סוג צריכה	קריאה קודמת	קריאה נוכחית	סה"כ צריכה בקוט"ש	מחיר לקוט"ש בא"ג	סה"כ לתשלום
פרטי חשבון עבור תאריכים:		19/10/19	12/11/19			
757		20,598.20	20,803.10	204.90	47.16	96.63 ₪

סה"כ לדייר:

שיא ביקוש	סה"כ
3.76	204.90
	96.63 ₪

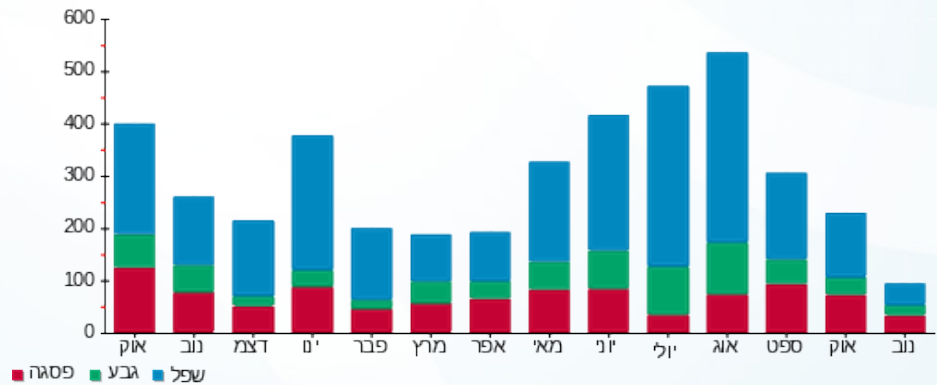
18.28 ₪	תשלום קבוע	
0.00 ₪	תשלום עבור גודל חיבור בKVA (0x0)	
114.91 ₪	סה"כ לתשלום	לא כולל מע"מ

התפלגות חיוב בש"ח לפי תעו"ז



פסגה (28.86 ₪)
 גבע (16.88 ₪)
 שפל (50.89 ₪)

הסטוריית צריכה בקוט"ש



25/11/19 תאריך הפקה:
 12/11/19 תאריך קריאה נוכחית:
 19/10/19 תאריך קריאה קודמת:

שם דייר: קומה 2 דירה 29
 שם אתר: מעונות הסטודנטים ראשל"צ

לקוח/ה נכבד/ה, אנו מתכבדים להגיש את חישוב צריכת החשמל לתקופה 12/11/19 - 19/10/19:

קומה 2 דירה 29 - 14154663(0x0)

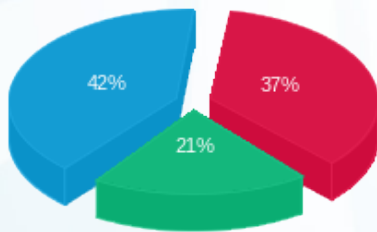
סוג תעריף	סוג צריכה	קריאה קודמת	קריאה נוכחית	סה"כ צריכה בקוט"ש	מחיר לקוט"ש בא"ג	סה"כ לתשלום
פרטי חשבון עבור תאריכים:		19/10/19	12/11/19			
757		10,939.55	11,021.80	82.25	47.16	38.79 ₪

סה"כ לדייר:

שיא ביקוש	סה"כ
1.98	82.25
	38.79 ₪

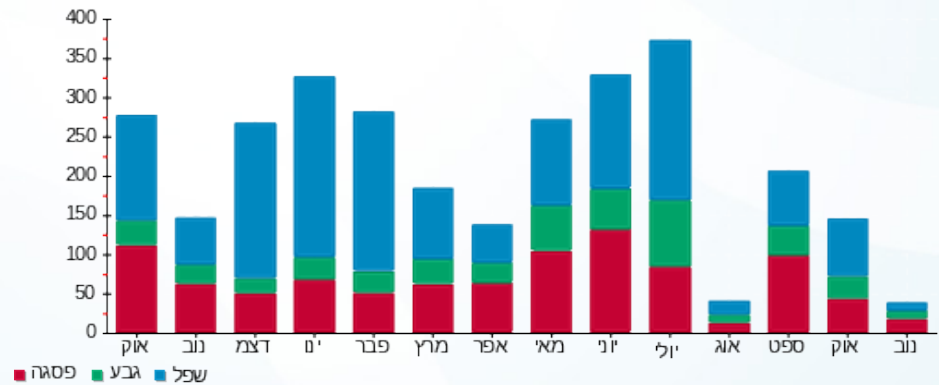
18.28 ₪	תשלום קבוע	
0.00 ₪	תשלום עבור גודל חיבור בKVA (0x0)	
57.07 ₪	סה"כ לתשלום	לא כולל מע"מ

התפלגות חיוב בש"ח לפי תעו"ז



פסגה (₪ 14.34)
 גבע (₪ 8.14)
 שפל (₪ 16.32)

הסטוריית צריכה בקוט"ש



25/11/19 תאריך הפקה:
 12/11/19 תאריך קריאה נוכחית:
 19/10/19 תאריך קריאה קודמת:

שם דייר: קומה 2 דירה 30
 שם אתר: מעונות הסטודנטים ראשל"צ

לקוח/ה נכבד/ה, אנו מתכבדים להגיש את חישוב צריכת החשמל לתקופה 12/11/19 - 19/10/19:

קומה 2 דירה 30 - 14154663(0x0)

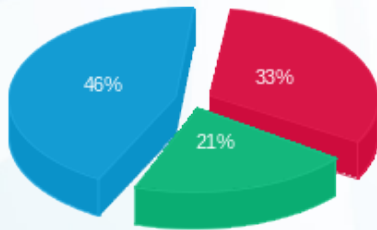
סוג תעריף	סוג צריכה	קריאה קודמת	קריאה נוכחית	סה"כ צריכה בקוט"ש	מחיר לקוט"ש בא"ג	סה"כ לתשלום
פרטי חשבון עבור תאריכים:		19/10/19	12/11/19			
757		8,053.60	8,137.10	83.50	47.16	39.38 ₪

סה"כ לדייר:

שיא ביקוש	סה"כ
1.87	83.50
	39.38 ₪

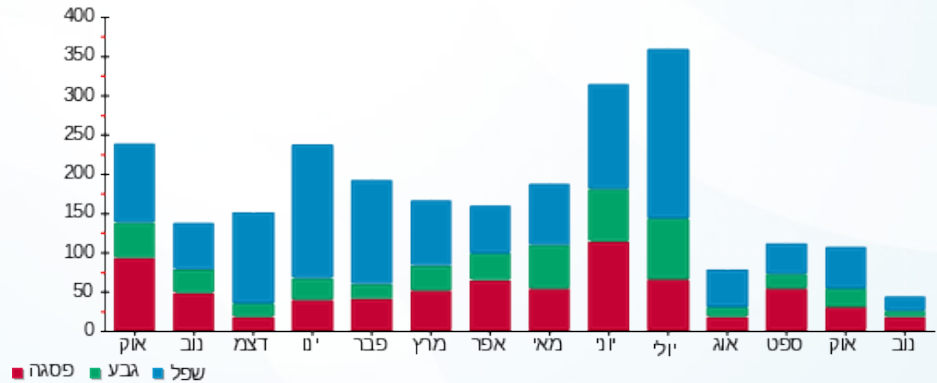
18.28 ₪	תשלום קבוע	
0.00 ₪	תשלום עבור גודל חיבור בKVA (0x0)	
57.66 ₪	סה"כ לתשלום	לא כולל מע"מ

התפלגות חיוב בש"ח לפי תעו"ז



פסגה (12.87 ₪)
 גבע (8.39 ₪)
 שפל (18.11 ₪)

הסטוריית צריכה בקוט"ש





25/11/19

תאריך הפקה:

שם דייר: קסטרו

12/11/19

תאריך קריאה נוכחית:

שם אתר: מעונות הסטודנטים ראשל"צ

19/10/19

תאריך קריאה קודמת:

לקוח/ה נכבד/ה, אנו מתכבדים להגיש את חישוב צריכת החשמל לתקופה 19/10/19 - 12/11/19:

1 - 15091152(0x0)

סה"כ לתשלום	מחיר לקוט"ש בא"ג	סה"כ צריכה בקוט"ש	קריאה נוכחית	קריאה קודמת	סוג צריכה	סוג תעריף
			12/11/19	19/10/19	פרטי חשבון עבור תאריכים:	
₪ 5,036.24	47.67	10,564.80	536,040.40	525,475.60	פסגה	777
₪ 1,829.96	39.50	4,632.80	217,005.60	212,372.80	גבע	778
₪ 604.95	32.70	1,850.00	254,490.00	252,640.00	שפל	779

סה"כ לדיר:

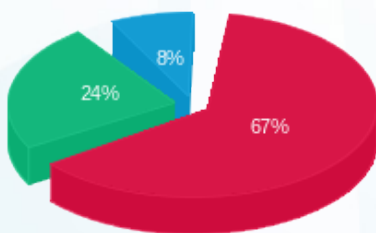
שיא ביקוש	סה"כ	שפל	גבע	פסגה
74.31	17,047.60	1,850.00	4,632.80	10,564.80
	₪ 7,471.15	₪ 604.95	₪ 1,829.96	₪ 5,036.24

סה"כ צריכה

סה"כ לתשלום

₪ 195.61	תשלום קבוע	
₪ 0.00	תשלום עבור גודל חיבור בKVA (0x0)	
₪ 7,666.76	סה"כ לתשלום	לא כולל מע"מ

התפלגות חיוב בש"ח לפי תעו"ז



- פסגה (₪ 5,036.24) 67%
- גבע (₪ 1,829.96) 24%
- שפל (₪ 604.95) 8%

הסטוריית צריכה בקוט"ש

