



רמי שבירו הנדסה כ"ס

הייטקזון

תאריך הפקה: 26/11/19

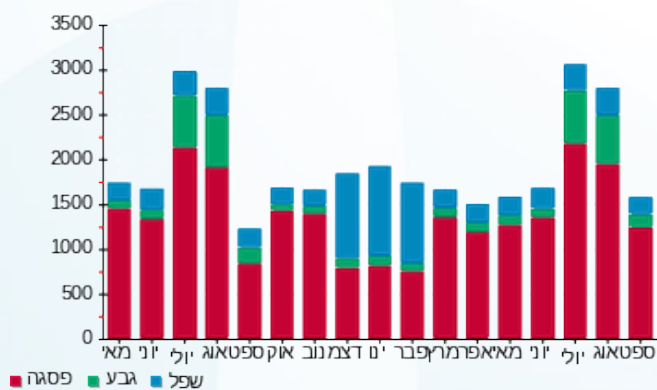
עבור:

דו"ח מסכם שנתי לדייר:

תקופת דוח: (30/09/19 - 01/05/18)

| חודש    | פסגה Kwh  | גבע Kwh  | שפל Kwh   | העמסות בקוט"ש | תוספת קוט"ש | סה"כ צריכה בקוט"ש | תוספת ש"ח | תשלום בגין הספק | תשלום קבוע | סה"כ ש"ח  | שיא ביקוש |
|---------|-----------|----------|-----------|---------------|-------------|-------------------|-----------|-----------------|------------|-----------|-----------|
| מאי     | 3,040.20  | 243.00   | 596.00    | 0.00          | 0.00        | 3,879.20          | 0.00      | 0.00            | 195.61     | 1,912.17  | 17.41     |
| יוני    | 2,801.60  | 253.60   | 721.40    | 0.00          | 0.00        | 3,776.60          | 0.00      | 0.00            | 195.61     | 1,845.05  | 16.12     |
| יולי    | 2,014.60  | 1,196.40 | 829.20    | 0.00          | 0.00        | 4,040.20          | 0.00      | 0.00            | 195.61     | 3,159.60  | 17.09     |
| אוגוסט  | 1,805.40  | 1,196.20 | 916.20    | 0.00          | 0.00        | 3,917.80          | 0.00      | 0.00            | 195.61     | 2,969.76  | 15.27     |
| ספטמבר  | 1,738.60  | 445.80   | 662.80    | 0.00          | 0.00        | 2,847.20          | 0.00      | 0.00            | 195.61     | 1,402.00  | 15.50     |
| אוקטובר | 2,990.20  | 178.60   | 591.60    | 0.00          | 0.00        | 3,760.40          | 0.00      | 0.00            | 195.61     | 1,862.06  | 16.06     |
| נובמבר  | 2,916.60  | 225.20   | 559.80    | 0.00          | 0.00        | 3,701.60          | 0.00      | 0.00            | 195.61     | 1,835.39  | 15.44     |
| דצמבר   | 806.20    | 185.80   | 2,624.20  | 0.00          | 0.00        | 3,616.20          | 0.00      | 0.00            | 195.61     | 2,017.24  | 17.46     |
| ינואר   | 808.80    | 194.40   | 2,728.60  | 0.00          | 0.00        | 3,731.80          | 0.00      | 0.00            | 195.61     | 2,096.57  | 16.41     |
| פברואר  | 744.80    | 160.80   | 2,448.60  | 0.00          | 0.00        | 3,354.20          | 0.00      | 0.00            | 195.61     | 1,911.98  | 34.64     |
| מרץ     | 2,805.40  | 259.40   | 623.80    | 0.00          | 0.00        | 3,688.60          | 0.00      | 0.00            | 195.61     | 1,839.39  | 36.17     |
| אפריל   | 2,454.80  | 263.00   | 634.60    | 0.00          | 0.00        | 3,352.40          | 0.00      | 0.00            | 195.61     | 1,677.21  | 14.96     |
| מאי     | 2,608.80  | 279.00   | 639.60    | 0.00          | 0.00        | 3,527.40          | 0.00      | 0.00            | 195.61     | 1,758.58  | 15.05     |
| יוני    | 2,786.60  | 242.20   | 727.00    | 0.00          | 0.00        | 3,755.80          | 0.00      | 0.00            | 195.61     | 1,857.38  | 16.09     |
| יולי    | 2,006.00  | 1,207.00 | 885.60    | 0.00          | 0.00        | 4,098.60          | 0.00      | 0.00            | 195.61     | 3,233.55  | 15.95     |
| אוגוסט  | 1,793.40  | 1,119.60 | 910.60    | 0.00          | 0.00        | 3,823.60          | 0.00      | 0.00            | 195.61     | 2,971.34  | 16.61     |
| ספטמבר  | 2,551.40  | 368.00   | 604.00    | 0.00          | 0.00        | 3,523.40          | 0.00      | 0.00            | 195.61     | 1,754.73  | 15.36     |
| סך הכל  | 36,673.40 | 8,018.00 | 17,703.60 | 0.00          | 0.00        | 62,395.00         | 0.00      | 0.00            | 3,325.37   | 36,103.99 | 36.17     |

התפלגות חודשית של תשלום



התפלגות חודשית של קוט"ש

