



01/12/19 תאריך הפקה:
 30/11/19 תאריך קריאה נוכחית:
 01/11/19 תאריך קריאה קודמת:

שם דייר: אל מאסטרו (מבנה 1 יחידה ג)
 שם אתר: דרבן שרפון רחובות

לקוח/ה נכבד/ה, אנו מתכבדים להגיש את חישוב צריכת החשמל לתקופה 01/11/19 - 30/11/19:

אל מאסטרו (מבנה 1 יחידה ג) - 1 - 00025509 (3x160)

סוג תעריף	סוג צריכה	קריאה קודמת	קריאה נוכחית	סה"כ צריכה בקוט"ש	מחיר לקוט"ש בא"ג	סה"כ לתשלום
		01/11/19	30/11/19	פרטי חשבון עבור תאריכים:		
777	פסגה	140,135.81	141,188.81	1,053.01	47.67	501.97 ₪
778	גבע	70,241.72	70,574.57	332.85	39.50	131.48 ₪
779	שפל	98,945.16	99,257.48	312.31	32.70	102.13 ₪

סה"כ לדייר:

פסגה	גבע	שפל	סה"כ	שיא ביקוש
1,053.01	332.85	312.31	1,698.18	9.76
501.97 ₪	131.48 ₪	102.13 ₪	735.57 ₪	

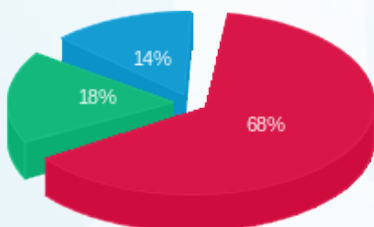
סה"כ צריכה
 סה"כ לתשלום

97.81 ₪	תשלום קבוע תשלום עבור גודל חיבור בKVA (3x160) סה"כ מע"מ 17.00%	סה"כ לתשלום
8.35 ₪		
841.73 ₪		
143.09 ₪		
984.83 ₪		כולל מע"מ



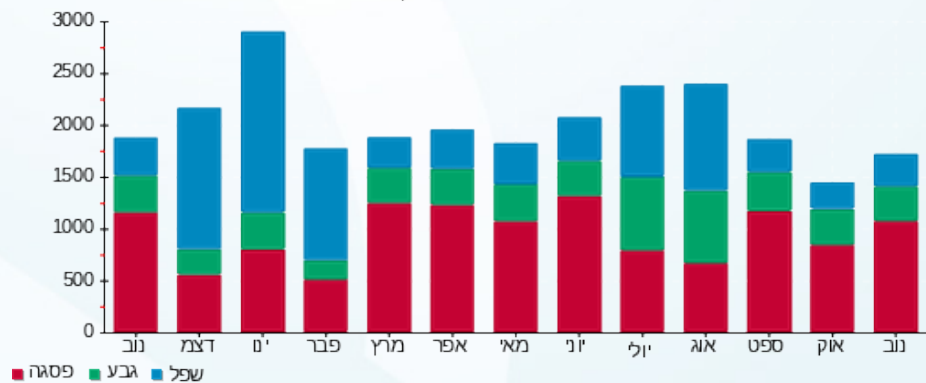
30111929782

התפלגות חיוב בש"ח לפי תעו"ז



פסגה (501.97 ₪) ■
 גבע (131.48 ₪) ■
 שפל (102.13 ₪) ■

הסטוריית צריכה בקוט"ש





01/12/19 תאריך הפקה:
 30/11/19 תאריך קריאה נוכחית:
 01/11/19 תאריך קריאה קודמת:

שם דייר: ארכה (מבנה 5)
 שם אתר: דרבן שרפון רחובות

לקוח/ה נכבד/ה, אנו מתכבדים להגיש את חישוב צריכת החשמל לתקופה 01/11/19 - 30/11/19:

ארכה (מבנה 5) - 7 - 00018350(3x200)

סוג תעריף	סוג צריכה	קריאה קודמת	קריאה נוכחית	סה"כ צריכה בקוט"ש	מחיר לקוט"ש בא"ג	סה"כ לתשלום
		01/11/19	30/11/19	פרטי חשבון עבור תאריכים:		
777	פסגה	533,496.33	541,841.79	8,345.47	47.67	3,978.28 ₪
778	גבע	277,398.72	279,268.28	1,869.56	39.50	738.48 ₪
779	שפל	256,447.00	259,237.01	2,790.006	32.70	912.33 ₪

סה"כ לדייר:

פסגה	גבע	שפל	סה"כ	שיא ביקוש
8,345.47	1,869.56	2,790.006	13,005.03	53.40
3,978.28 ₪	738.48 ₪	912.33 ₪	5,629.09 ₪	

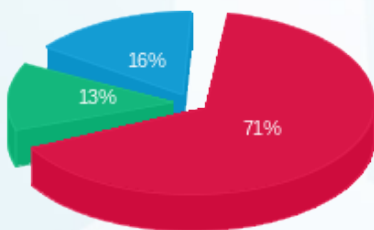
סה"כ צריכה
 סה"כ לתשלום

97.81 ₪	תשלום קבוע תשלום עבור גודל חיבור בKVA (3x200) סה"כ מע"מ 17.00%	סה"כ לתשלום
10.44 ₪		
5,737.34 ₪		
975.35 ₪		
6,712.68 ₪	כולל מע"מ	



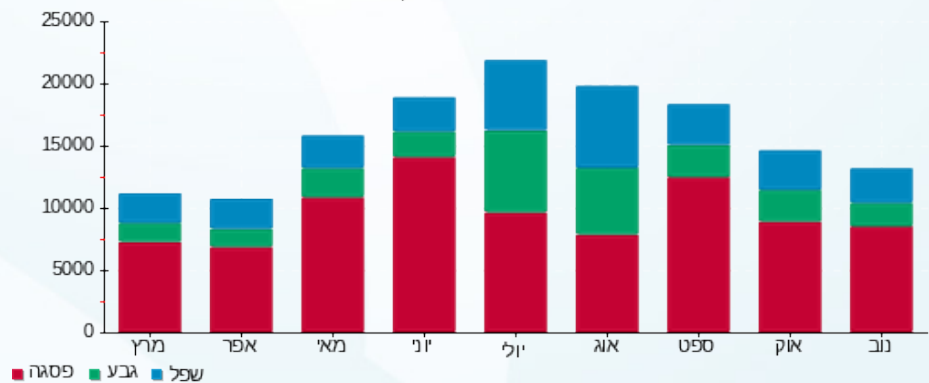
30111929779

התפלגות חיוב בש"ח לפי תעו"ז



פסגה (3,978.28 ₪) ■
 גבע (738.48 ₪) ■
 שפל (912.33 ₪) ■

הסטוריית צריכה בקוט"ש





01/12/19 תאריך הפקה:
 30/11/19 תאריך קריאה נוכחית:
 01/11/19 תאריך קריאה קודמת:

שם דייר: בן האומן
 שם אתר: דרבן שרפון רחובות

לקוח/ה נכבד/ה, אנו מתכבדים להגיש את חישוב צריכת החשמל לתקופה 01/11/19 - 30/11/19:

בן האומן - 5 - 00025509 (3x160)

סוג תעריף	סוג צריכה	קריאה קודמת	קריאה נוכחית	סה"כ צריכה בקוט"ש	מחיר לקוט"ש בא"ג	סה"כ לתשלום
			30/11/19	01/11/19	פרטי חשבון עבור תאריכים:	
777	פסגה	18,233.22	18,470.39	237.17	47.67	113.06 ₪
778	גבע	4,843.01	4,881.88	38.87	39.50	15.35 ₪
779	שפל	7,218.49	7,238.63	20.15	32.70	6.59 ₪

סה"כ לדייר:

פסגה	גבע	שפל	סה"כ	שיא ביקוש
237.17	38.87	20.15	296.19	2.90
113.06 ₪	15.35 ₪	6.59 ₪	135.00 ₪	

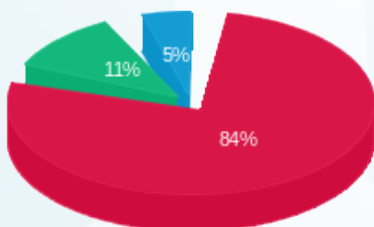
סה"כ צריכה
 סה"כ לתשלום

97.81 ₪	תשלום קבוע תשלום עבור גודל חיבור בKVA (3x160) סה"כ מע"מ 17.00%	סה"כ לתשלום
8.35 ₪		
241.16 ₪		
41.00 ₪		
282.16 ₪		כולל מע"מ



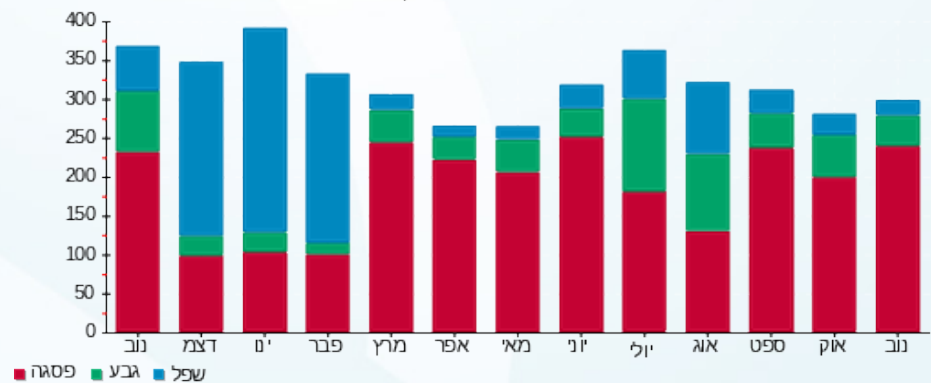
30111929783

התפלגות חיוב בש"ח לפי תעו"ז



פסגה (113.06 ₪) ■
 גבע (15.35 ₪) ■
 שפל (6.59 ₪) ■

הסטוריית צריכה בקוט"ש



01/12/19 תאריך הפקה: **שם דייר:** הספקה מרכזית - עידן (מבנה 4 אגף מערבי)
 30/11/19 תאריך קריאה נוכחי: **שם אתר:** דרבן שרפון רחובות
 01/11/19 תאריך קריאה קודמת:

לקוח/ה נכבד/ה, אנו מתכבדים להגיש את חישוב צריכת החשמל לתקופה 01/11/19 - 30/11/19:

הספקה מרכזית - עידן (מבנה 4 אגף מערבי) - 3 - (3x40)00018350

סוג תעריף	סוג צריכה	קריאה קודמת	קריאה נוכחית	סה"כ צריכה בקוט"ש	מחיר לקוט"ש בא"ג	סה"כ לתשלום
פרטי חשבון עבור תאריכים:			01/11/19	30/11/19		
777	פסגה	275,710.21	277,059.12	1,348.91	47.67	643.02 ₪
778	גבע	176,837.48	176,960.78	123.30	39.50	48.70 ₪
779	שפל	176,491.33	176,555.69	64.36	32.70	21.05 ₪

סה"כ לדייר:

פסגה	גבע	שפל	סה"כ	שיא ביקוש
1,348.91	123.30	64.36	1,536.58	10.57
₪ 643.02	₪ 48.70	₪ 21.05	₪ 712.78	

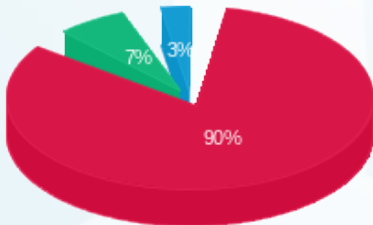
סה"כ צריכה
סה"כ לתשלום

97.81 ₪	תשלום קבוע	תשלום עבור גודל חיבור בKVA (3x40)
2.09 ₪		
812.67 ₪		
138.15 ₪		
950.83 ₪	סה"כ לתשלום	כולל מע"מ



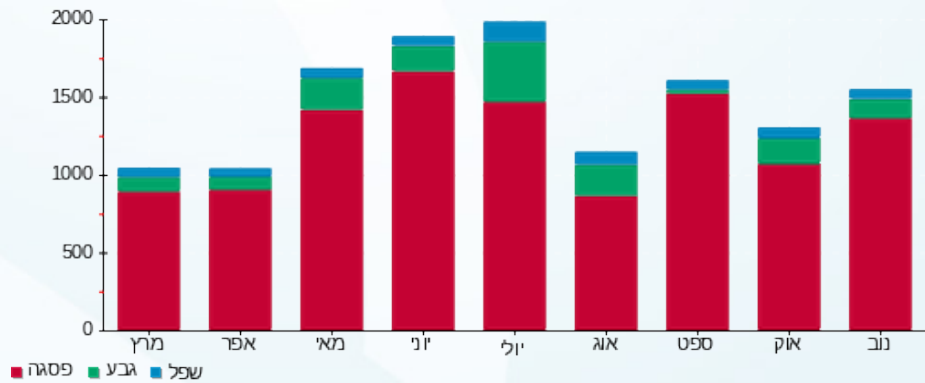
30111929776

התפלגות חיוב בש"ח לפי תעו"ז



פסגה (643.02 ₪) ■
 גבע (48.70 ₪) ■
 שפל (21.05 ₪) ■

הסטוריית צריכה בקוט"ש





01/12/19 תאריך הפקה:
 30/11/19 תאריך קריאה נוכחית:
 01/11/19 תאריך קריאה קודמת:

שם דייר: יריב אלומיניום (מבנה 1 יחידה ה)
 שם אתר: דרבן שרפון רחובות

לקוח/ה נכבד/ה, אנו מתכבדים להגיש את חישוב צריכת החשמל לתקופה 01/11/19 - 30/11/19:

יריב אלומיניום (מבנה 1 יחידה ה) - 6 - 00025509(3x160)

סוג תעריף	סוג צריכה	קריאה קודמת	קריאה נוכחית	סה"כ צריכה בקוט"ש	מחיר לקוט"ש בא"ג	סה"כ לתשלום
פרטי חשבון עבור תאריכים:						
777	פסגה	01/11/19	30/11/19	182.29	47.67	86.90 ₪
778	גבע	4,245.39	4,280.88	35.49	39.50	14.02 ₪
779	שפל	9,259.08	9,310.76	51.68	32.70	16.90 ₪

סה"כ לדייר:

פסגה	גבע	שפל	סה"כ	שיא ביקוש
182.29	35.49	51.68	269.45	2.58
86.90 ₪	14.02 ₪	16.90 ₪	117.81 ₪	

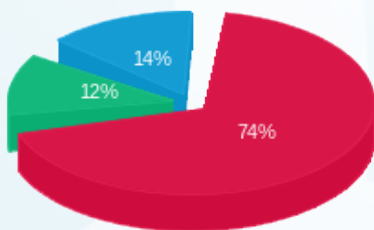
סה"כ צריכה
 סה"כ לתשלום

97.81 ₪	תשלום קבוע תשלום עבור גודל חיבור בKVA (3x160) סה"כ מע"מ 17.00%	סה"כ לתשלום
8.35 ₪		
223.97 ₪		
38.08 ₪		
262.05 ₪	כולל מע"מ	



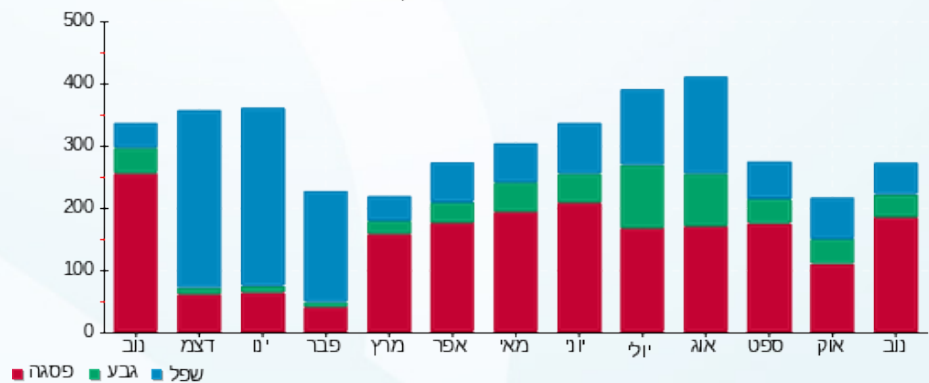
30111929784

התפלגות חיוב בש"ח לפי תעו"ז



פסגה (86.90 ₪) ■
 גבע (14.02 ₪) ■
 שפל (16.90 ₪) ■

הסטוריית צריכה בקוט"ש



פסגה ■ גבע ■ שפל





01/12/19 תאריך הפקה:
 30/11/19 תאריך קריאה נוכחית:
 01/11/19 תאריך קריאה קודמת:

שם דייר: מזנון תעשייה (מבנה 4 אגף מזרחי)
 שם אתר: דרבן שרפון רחובות

לקוח/ה נכבד/ה, אנו מתכבדים להגיש את חישוב צריכת החשמל לתקופה 01/11/19 - 30/11/19:

מזנון תעשייה (מבנה 4 אגף מזרחי) - 5 - 00018350(3x40)

סוג תעריף	סוג צריכה	קריאה קודמת	קריאה נוכחית	סה"כ צריכה בקוט"ש	מחיר לקוט"ש בא"ג	סה"כ לתשלום
		01/11/19	30/11/19	פרטי חשבון עבור תאריכים:		
777	פסגה	152,131.52	154,340.39	2,208.86	47.67	1,052.97 ₪
778	גבע	107,991.06	108,142.02	150.96	39.50	59.63 ₪
779	שפל	77,403.84	77,736.47	332.64	32.70	108.77 ₪

סה"כ לדייר:

פסגה	גבע	שפל	סה"כ	שיא ביקוש
2,208.86	150.96	332.64	2,692.46	16.13
1,052.97 ₪	59.63 ₪	108.77 ₪	1,221.37 ₪	

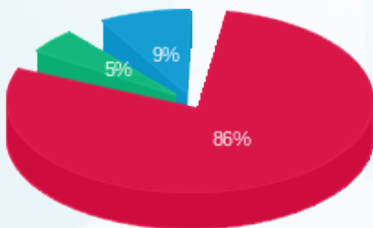
סה"כ צריכה
 סה"כ לתשלום

97.81 ₪	תשלום קבוע תשלום עבור גודל חיבור בKVA (3x40) סה"כ מע"מ 17.00%	סה"כ לתשלום
2.09 ₪		
1,321.26 ₪		
224.61 ₪		
1,545.88 ₪	כולל מע"מ	



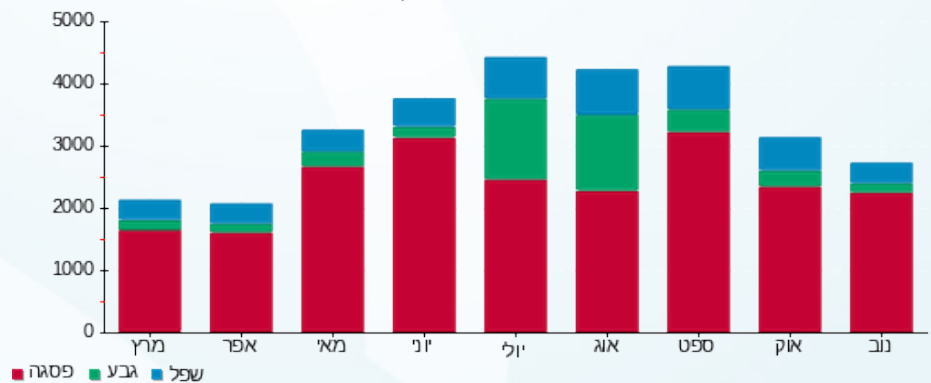
30111929778

התפלגות חיוב בש"ח לפי תעו"ז



■ פסגה (1,052.97 ₪)
 ■ גבע (59.63 ₪)
 ■ שפל (108.77 ₪)

הסטוריית צריכה בקוט"ש





01/12/19 תאריך הפקדה:
 30/11/19 תאריך קריאה נוכחית:
 01/11/19 תאריך קריאה קודמת:

שם דייר: נה נה רשת חנויות בע"מ
 שם אתר: דרבן שרפון רחובות

לקוח/ה נכבד/ה, אנו מתכבדים להגיש את חישוב צריכת החשמל לתקופה 01/11/19 - 30/11/19:

נה נה רשת חנויות בע"מ - 7 - 00025509 (3x160)

סוג תעריף	סוג צריכה	קריאה קודמת	קריאה נוכחית	סה"כ צריכה בקוט"ש	מחיר לקוט"ש בא"ג	סה"כ לתשלום
פרטי חשבון עבור תאריכים:						
777	פסגה	01/11/19	30/11/19	14.14	47.67	6.74 ₪
778	גבע	5,671.17	5,674.44	3.26	39.50	1.29 ₪
779	שפל	4,409.30	4,414.17	4.87	32.70	1.59 ₪

סה"כ לדייר:

פסגה	גבע	שפל	סה"כ	שיא ביקוש
14.14	3.26	4.87	22.28	0.67
₪ 6.74	₪ 1.29	₪ 1.59	₪ 9.62	

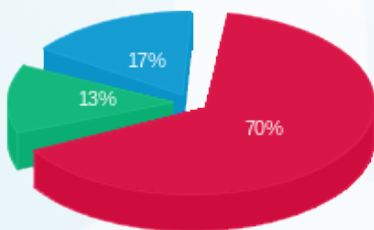
סה"כ צריכה
 סה"כ לתשלום

97.81 ₪	תשלום קבוע תשלום עבור גודל חיבור בKVA (3x160) סה"כ מע"מ 17.00%	סה"כ לתשלום
8.35 ₪		
115.78 ₪		
19.68 ₪		
135.46 ₪	כולל מע"מ	



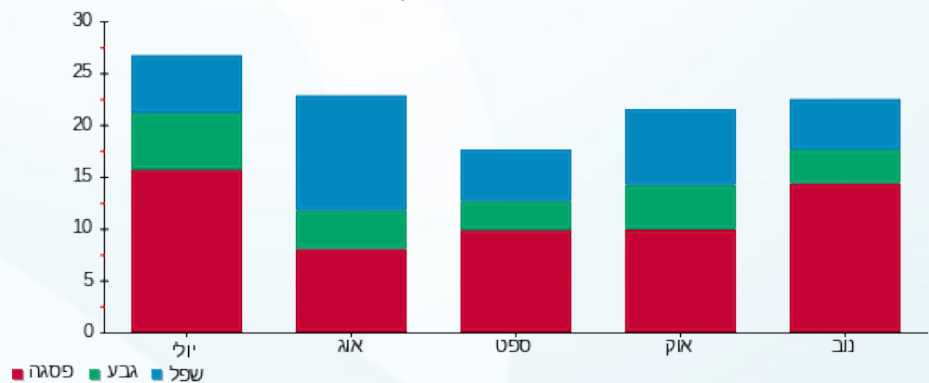
30111933826

התפלגות חיוב בש"ח לפי תעו"ז



פסגה (6.74 ₪) ■
 גבע (1.29 ₪) ■
 שפל (1.59 ₪) ■

הסטוריית צריכה בקוט"ש





01/12/19 תאריך הפקה:
 30/11/19 תאריך קריאה נוכחית:
 01/11/19 תאריך קריאה קודמת:

שם דייר: סופרשוק יוחננוף (מבנה 6)
 שם אתר: דרבן שרפון רחובות

לקוח/ה נכבד/ה, אנו מתכבדים להגיש את חישוב צריכת החשמל לתקופה 01/11/19 - 30/11/19:

סופרשוק יוחננוף (מבנה 6) - 1 - 00024696 (3x1250)

סוג תעריף	סוג צריכה	קריאה קודמת	קריאה נוכחית	סה"כ צריכה בקוט"ש	מחיר לקוט"ש בא"ג	סה"כ לתשלום
		01/11/19	30/11/19	פרטי חשבון עבור תאריכים:		
777	פסגה	9,260,774.33	9,319,698.12	58,923.79	47.67	28,088.97 ₪
778	גבע	5,496,634.56	5,519,457.96	22,823.40	39.50	9,015.24 ₪
779	שפל	9,488,241.55	9,532,042.92	43,801.37	32.70	14,323.05 ₪

סה"כ לדייר:

פסגה	גבע	שפל	סה"כ	שיא ביקוש
58,923.79	22,823.40	43,801.37	125,548.56	329.47
28,088.97 ₪	9,015.24 ₪	14,323.05 ₪	51,427.26 ₪	

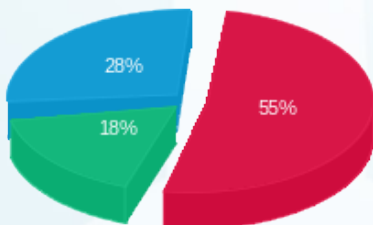
סה"כ צריכה
 סה"כ לתשלום

97.81 ₪	תשלום קבוע תשלום עבור גודל חיבור בKVA (3x1250) סה"כ מע"מ 17.00%	סלול מע"מ
65.22 ₪		
51,590.29 ₪		
8,770.35 ₪		
60,360.64 ₪	סה"כ לתשלום	



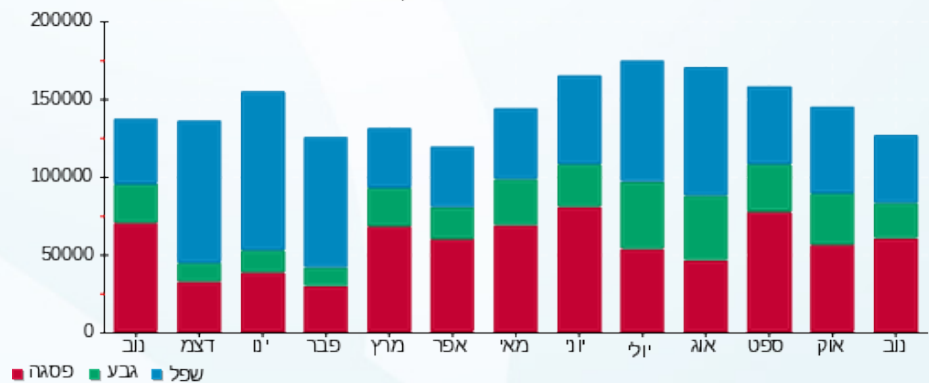
30111929781

התפלגות חיוב בש"ח לפי תעו"ז



פסגה (28,088.97 ₪) ■
 גבע (9,015.24 ₪) ■
 שפל (14,323.05 ₪) ■

הסטוריית צריכה בקוט"ש





01/12/19 תאריך הפקה:
 30/11/19 תאריך קריאה נוכחית:
 01/11/19 תאריך קריאה קודמת:

שם דייר: סופרשוק יוחננוף (שילוט ותאורה)
 שם אתר: דרבן שרפון רחובות

לקוח/ה נכבד/ה, אנו מתכבדים להגיש את חישוב צריכת החשמל לתקופה 01/11/19 - 30/11/19:

סופרשוק יוחננוף (שילוט ותאורה) - 4 - (3x32)00018350

סוג תעריף	סוג צריכה	קריאה קודמת	קריאה נוכחית	סה"כ צריכה בקוט"ש	מחיר לקוט"ש בא"ג	סה"כ לתשלום
פרטי חשבון עבור תאריכים:						
777	פסגה	01/11/19	30/11/19	313.75	47.67	149.56 ₪
778	גבע	94,026.70	94,366.36	339.66	39.50	134.17 ₪
779	שפל	84,686.99	85,812.09	1,125.10	32.70	367.91 ₪

סה"כ לדייר:

פסגה	גבע	שפל	סה"כ	שיא ביקוש
313.75	339.66	1,125.10	1,778.51	4.41
149.56 ₪	134.17 ₪	367.91 ₪	651.64 ₪	

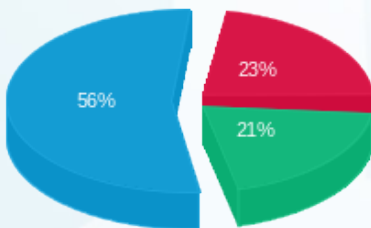
סה"כ צריכה
 סה"כ לתשלום

97.81 ₪	תשלום קבוע תשלום עבור גודל חיבור בKVA (3x32) סה"כ מע"מ 17.00%	סה"כ לתשלום
1.67 ₪		
751.12 ₪		
127.69 ₪		
878.81 ₪	כולל מע"מ	



30111929777

התפלגות חיוב בש"ח לפי תעו"ז



פסגה (149.56 ₪)
 גבע (134.17 ₪)
 שפל (367.91 ₪)

הסטוריית צריכה בקוט"ש

