



03/12/19

תאריך הפקדה:

שם דייר: אבני טל

12/11/19

תאריך קריאה נוכחית:

שם אתר: בית מור

16/10/19

תאריך קריאה קודמת:

לקוח/ה נכבד/ה, אנו מתכבדים להגיש את חישוב צריכת החשמל לתקופה 16/10/19 - 12/11/19:

אבני טל - 2 - 00018375 (0x0)

סוג תעריף	סוג צריכה	קריאה קודמת	קריאה נוכחית	סה"כ צריכה בקוט"ש	מחיר לקוט"ש בא"ג	סה"כ לתשלום
		16/10/19	12/11/19	פרטי חשבון עבור תאריכים:		
777	פסגה	515,272.19	518,074.56	2,802.36	47.67	1,335.89 ₪
778	גבע	360,113.61	360,223.93	110.32	39.50	43.58 ₪
779	שפל	192,592.35	192,702.56	110.21	32.70	36.04 ₪

סה"כ לדייר:

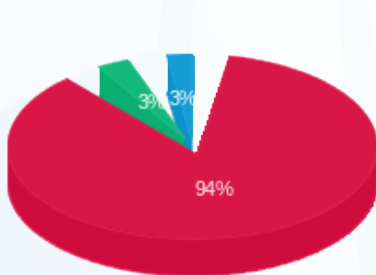
פסגה	גבע	שפל	סה"כ	שיא ביקוש
2,802.36	110.32	110.21	3,022.90	29.69
1,335.89 ₪	43.58 ₪	36.04 ₪	1,415.50 ₪	

סה"כ צריכה

סה"כ לתשלום

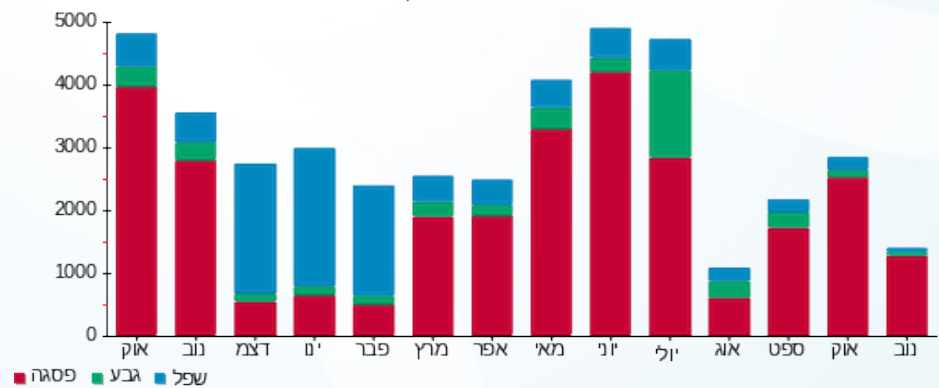
195.61 ₪	תשלום קבוע	
0.00 ₪	תשלום עבור גודל חיבור בKVA (0x0)	
1,611.11 ₪	סה"כ לתשלום	לא כולל מע"מ

התפלגות חיוב בש"ח לפי תעו"ז



- פסגה (1,335.89 ₪)
- גבע (43.58 ₪)
- שפל (36.04 ₪)

הסטוריית צריכה בקוט"ש





03/12/19

תאריך הפקה:

שם דייר: אבני טל 2

12/11/19

תאריך קריאה נוכחית:

שם אתר: בית מור

16/10/19

תאריך קריאה קודמת:

לקוח/ה נכבד/ה, אנו מתכבדים להגיש את חישוב צריכת החשמל לתקופה 16/10/19 - 12/11/19:

אבני טל - 1 - (0x0)00013069

סה"כ לתשלום	מחיר לקוט"ש בא"ג	סה"כ צריכה בקוט"ש	קריאה נוכחית	קריאה קודמת	סוג צריכה	סוג תעריף
			12/11/19	16/10/19	פרטי חשבון עבור תאריכים:	
114.66 ₪	47.67	240.52	27,680.50	27,439.98	פסגה	777
7.74 ₪	39.50	19.60	5,974.04	5,954.44	גבע	778
14.62 ₪	32.70	44.72	15,088.73	15,044.01	שפל	779

אבני טל - 8 - (0x0)00018375

סה"כ לתשלום	מחיר לקוט"ש בא"ג	סה"כ צריכה בקוט"ש	קריאה נוכחית	קריאה קודמת	סוג צריכה	סוג תעריף
			12/11/19	16/10/19	פרטי חשבון עבור תאריכים:	
53.10 ₪	47.67	111.39	5,876.23	5,764.83	פסגה	777
3.15 ₪	39.50	7.97	1,150.05	1,142.08	גבע	778
3.61 ₪	32.70	11.03	2,808.99	2,797.95	שפל	779

סה"כ לדירה:

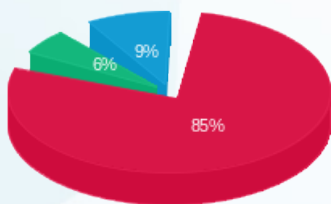
שיא ביקוש	סה"כ	שפל	גבע	פסגה
2.78	435.23	55.75	27.57	351.91
	196.88 ₪	18.23 ₪	10.89 ₪	167.76 ₪

סה"כ צריכה

סה"כ לתשלום

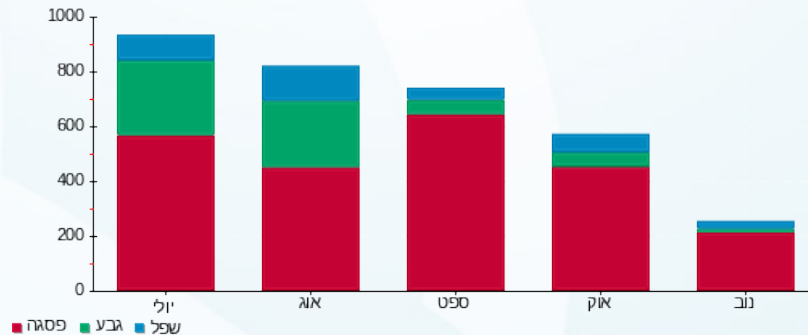
195.61 ₪	תשלום קבוע	
0.00 ₪	תשלום עבור גודל חיבור בKVA (0x0)	
392.49 ₪	סה"כ לתשלום	לא כולל מע"מ

התפלגות חיוב בש"ח לפי תע"ז



■ פסגה (167.76 ₪)
■ גבע (10.89 ₪)
■ שפל (18.23 ₪)

הסטוריית צריכה בקוט"ש





03/12/19

תאריך הפקה:

שם דייר: אדם מילא 2

12/11/19

תאריך קריאה נוכחית:

שם אתר: בית מור

16/10/19

תאריך קריאה קודמת:

לקוח/ה נכבד/ה, אנו מתכבדים להגיש את חישוב צריכת החשמל לתקופה 16/10/19 - 12/11/19:
אדם מילוא - קומה 0 - 3 - 00018375(0x0)

סוג תעריף	סוג צריכה	קריאה קודמת	קריאה נוכחית	סה"כ צריכה בקוט"ש	מחיר לקוט"ש בא"ג	סה"כ לתשלום
			12/11/19	16/10/19	פרטי חשבון עבור תאריכים:	
777	פסגה	1,501,922.47	1,512,961.43	11,038.96	47.67	5,262.27 ₪
778	גבע	1,215,322.37	1,218,017.12	2,694.75	39.50	1,064.43 ₪
779	שפל	1,436,352.56	1,442,105.09	5,752.54	32.70	1,881.08 ₪

רונה כהן אדריכלים - 4 - 00018375(0x0)

סוג תעריף	סוג צריכה	קריאה קודמת	קריאה נוכחית	סה"כ צריכה בקוט"ש	מחיר לקוט"ש בא"ג	סה"כ לתשלום
			12/11/19	16/10/19	פרטי חשבון עבור תאריכים:	
777	פסגה	93,588.46	94,563.15	-974.69	47.67	-464.63 ₪
778	גבע	47,935.52	48,056.04	-120.52	39.50	-47.61 ₪
779	שפל	45,937.50	46,196.30	-258.80	32.70	-84.63 ₪

ראשי מעגלים 6-9 11-35 - 6 - 00018375(0x0)

סוג תעריף	סוג צריכה	קריאה קודמת	קריאה נוכחית	סה"כ צריכה בקוט"ש	מחיר לקוט"ש בא"ג	סה"כ לתשלום
			12/11/19	16/10/19	פרטי חשבון עבור תאריכים:	
777	פסגה	1,176,866.61	1,180,940.14	4,073.53	47.67	1,941.85 ₪
778	גבע	786,353.88	786,937.83	583.95	39.50	230.66 ₪
779	שפל	744,914.38	746,070.80	1,156.41	32.70	378.15 ₪

שי יוכלמן אולפן - 7 - 00018375(0x0)

סוג תעריף	סוג צריכה	קריאה קודמת	קריאה נוכחית	סה"כ צריכה בקוט"ש	מחיר לקוט"ש בא"ג	סה"כ לתשלום
			12/11/19	16/10/19	פרטי חשבון עבור תאריכים:	
777	פסגה	251,081.70	251,873.96	-792.27	47.67	-377.67 ₪
778	גבע	112,589.22	112,766.43	-177.21	39.50	-70.00 ₪
779	שפל	111,316.06	111,536.39	-220.33	32.70	-72.05 ₪

סה"כ לדיר:

פסגה	גבע	שפל	סה"כ	שיא ביקוש
------	-----	-----	------	-----------





סה"כ לדירה:

שיא ביקוש	סה"כ	שפל	גבע	פסגה
68.34	22,756.33	6,429.82	2,980.97	13,345.54
	₪ 9,641.85	₪ 2,102.55	₪ 1,177.48	₪ 6,361.82

סה"כ צריכה

סה"כ לתשלום

₪ 195.61	תשלום קבוע	
₪ 0.00	תשלום עבור גודל חיבור בKVA (0x0)	
₪ 9,837.46	סה"כ לתשלום	לא כולל מע"מ





03/12/19

תאריך הפקה:

שם דייר: אלוני

12/11/19

תאריך קריאה נוכחית:

שם אתר: בית מור

16/10/19

תאריך קריאה קודמת:

לקוח/ה נכבד/ה, אנו מתכבדים להגיש את חישוב צריכת החשמל לתקופה 16/10/19 - 12/11/19:

אלוני - 1 - 81023583(0x0)

סוג תעריף	סוג צריכה	קריאה קודמת	קריאה נוכחית	סה"כ צריכה בקוט"ש	מחיר לקוט"ש בא"ג	סה"כ לתשלום
פרטי חשבון עבור תאריכים:						
777	פסגה	16/10/19	12/11/19	748.59	47.67	356.85 ₪
778	גבע	14,204.02	14,374.95	170.93	39.50	67.52 ₪
779	שפל	30,834.46	31,069.01	234.55	32.70	76.70 ₪

סה"כ לדייר:

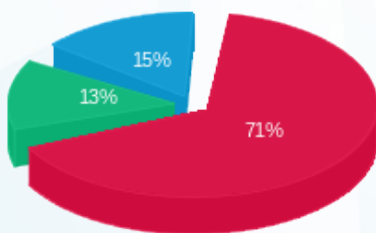
פסגה	גבע	שפל	סה"כ	שיא ביקוש
748.59	170.93	234.55	1,154.07	6.06
356.85 ₪	67.52 ₪	76.70 ₪	501.07 ₪	

סה"כ צריכה

סה"כ לתשלום

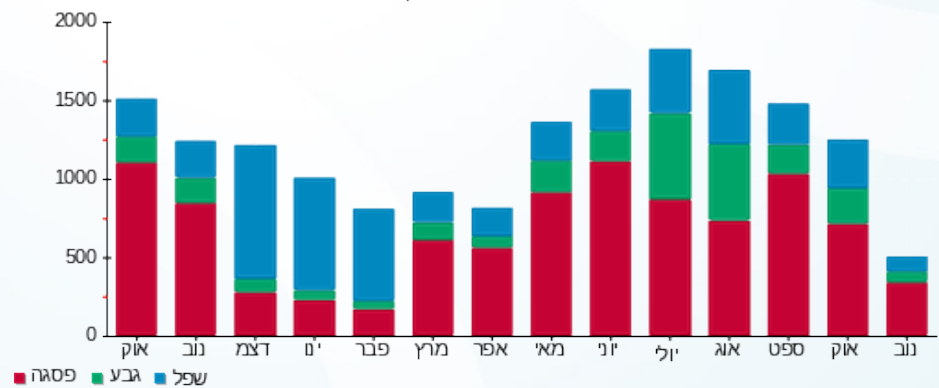
195.61 ₪	תשלום קבוע	
0.00 ₪	תשלום עבור גודל חיבור בKVA (0x0)	
696.68 ₪	סה"כ לתשלום	לא כולל מע"מ

התפלגות חיוב בש"ח לפי תעו"ז



- פסגה (₪ 356.85)
- גבע (₪ 67.52)
- שפל (₪ 76.70)

הסטוריית צריכה בקוט"ש





03/12/19

תאריך הפקדה:

שם דייר: ג'יגנטיק בע"מ

12/11/19

תאריך קריאה נוכחית:

שם אתר: בית מור

16/10/19

תאריך קריאה קודמת:

לקוח/ה נכבד/ה, אנו מתכבדים להגיש את חישוב צריכת החשמל לתקופה 12/11/19 - 16/10/19:

ג'יגנטיק בע"מ - 1 - 00018375(0x0)

סוג תעריף	סוג צריכה	קריאה קודמת	קריאה נוכחית	סה"כ צריכה בקוט"ש	מחיר לקוט"ש בא"ג	סה"כ לתשלום
פרטי חשבון עבור תאריכים:						
777	פסגה	16/10/19	12/11/19	1,250.16	47.67	₪ 595.95
778	גבע	130,389.32	130,578.60	189.29	39.50	₪ 74.77
779	שפל	177,184.50	177,422.99	238.50	32.70	₪ 77.99

סה"כ לדיר:

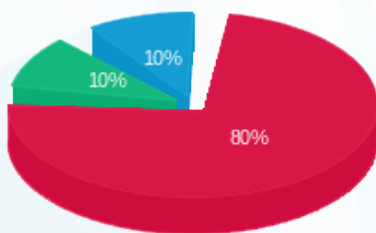
פסגה	גבע	שפל	סה"כ	שיא ביקוש
1,250.16	189.29	238.50	1,677.94	11.66
₪ 595.95	₪ 74.77	₪ 77.99	₪ 748.71	

סה"כ צריכה

סה"כ לתשלום

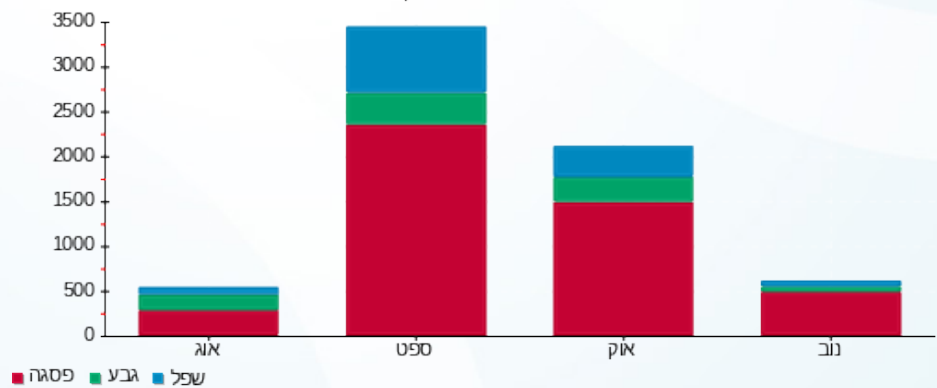
₪ 195.61	תשלום קבוע	
₪ 0.00	תשלום עבור גודל חיבור בKVA (0x0)	
₪ 944.32	סה"כ לתשלום	לא כולל מע"מ

התפלגות חיוב בש"ח לפי תעו"ז



■ פסגה (₪ 595.95)
■ גבע (₪ 74.77)
■ שפל (₪ 77.99)

הסטוריית צריכה בקוט"ש





03/12/19 תאריך הפקה:
 12/11/19 תאריך קריאה נוכחית:
 16/10/19 תאריך קריאה קודמת:

שם דייר: וראייטי
 שם אתר: בית מור

לקוח/ה נכבד/ה, אנו מתכבדים להגיש את חישוב צריכת החשמל לתקופה 12/11/19 - 16/10/19:

וראייטי - 1 - 81025481(0x0)

סוג תעריף	סוג צריכה	קריאה קודמת	קריאה נוכחית	סה"כ צריכה בקוט"ש	מחיר לקוט"ש בא"ג	סה"כ לתשלום
		16/10/19	12/11/19			
777	פסגה	25,346.92	25,773.68	426.76	47.67	203.44 ₪
778	גבע	6,378.29	6,435.90	57.61	39.50	22.76 ₪
779	שפל	15,044.46	15,180.82	136.37	32.70	44.59 ₪

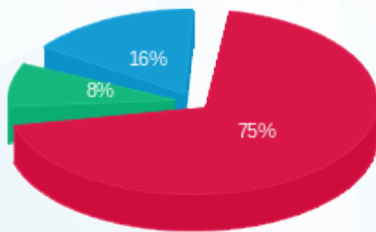
סה"כ לדייר:

פסגה	גבע	שפל	סה"כ	שיא ביקוש
426.76	57.61	136.37	620.74	5.87
203.44 ₪	22.76 ₪	44.59 ₪	270.78 ₪	

סה"כ צריכה
 סה"כ לתשלום

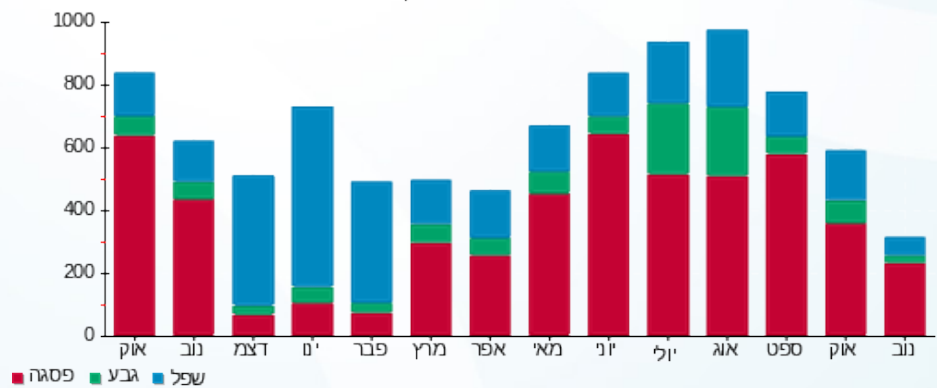
195.61 ₪	תשלום קבוע	
0.00 ₪	תשלום עבור גודל חיבור בKVA (0x0)	
466.39 ₪	סה"כ לתשלום	לא כולל מע"מ

התפלגות חיוב בש"ח לפי תעו"ז



■ פסגה (203.44 ₪)
 ■ גבע (22.76 ₪)
 ■ שפל (44.59 ₪)

הסטוריית צריכה בקוט"ש





03/12/19

תאריך הפקה:

שם דייר: טל ביטוח

12/11/19

תאריך קריאה נוכחית:

שם אתר: בית מור

16/10/19

תאריך קריאה קודמת:

לקוח/ה נכבד/ה, אנו מתכבדים להגיש את חישוב צריכת החשמל לתקופה 12/11/19 - 16/10/19:

טל ביטוח - 1 - 81025504(0x0)

סוג תעריף	סוג צריכה	קריאה קודמת	קריאה נוכחית	סה"כ צריכה בקוט"ש	מחיר לקוט"ש בא"ג	סה"כ לתשלום
פרטי חשבון עבור תאריכים:						
777	פסגה	16/10/19	12/11/19	563.77	47.67	268.75 ₪
778	גבע	12,644.96	12,796.64	151.69	39.50	59.92 ₪
779	שפל	37,291.09	37,612.13	321.04	32.70	104.98 ₪

סה"כ לדייר:

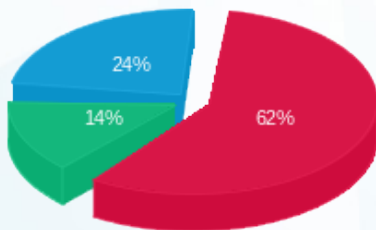
פסגה	גבע	שפל	סה"כ	שיא ביקוש
563.77	151.69	321.04	1,036.49	5.42
268.75 ₪	59.92 ₪	104.98 ₪	433.64 ₪	

סה"כ צריכה

סה"כ לתשלום

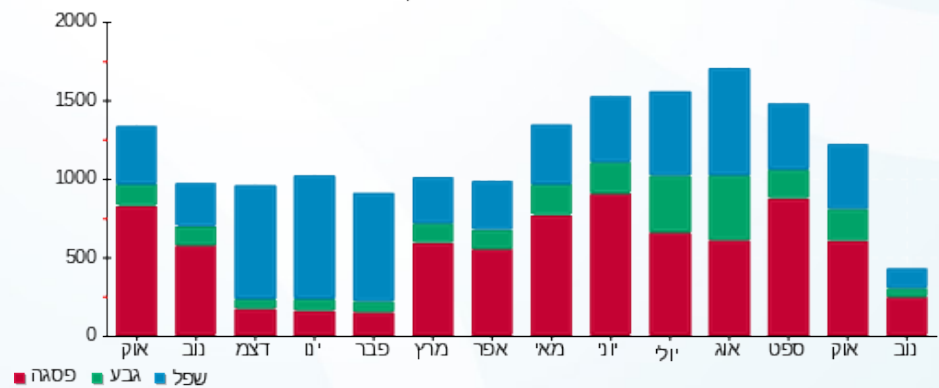
195.61 ₪	תשלום קבוע	
0.00 ₪	תשלום עבור גודל חיבור בKVA (0x0)	
629.25 ₪	סה"כ לתשלום	לא כולל מע"מ

התפלגות חיוב בש"ח לפי תעו"ז



- פסגה (268.75 ₪) - 62%
- גבע (59.92 ₪) - 14%
- שפל (104.98 ₪) - 24%

הסטוריית צריכה בקוט"ש



03/12/19 תאריך הפקה:
 12/11/19 תאריך קריאה נוכחית:
 16/10/19 תאריך קריאה קודמת:

שם דייר: טל גולדשמיט פיש
 שם אתר: בית מור

לקוח/ה נכבד/ה, אנו מתכבדים להגיש את חישוב צריכת החשמל לתקופה 12/11/19 - 16/10/19:

טל גולדשמיט פיש - 1 - 70048501(0x0)

סה"כ לתשלום	מחיר לקוט"ש בא"ג	סה"כ צריכה בקוט"ש	קריאה נוכחית	קריאה קודמת	סוג צריכה	סוג תעריף
			12/11/19	16/10/19		פרטי חשבון עבור תאריכים:
₪ 45.33	47.67	95.09	5,802.49	5,707.40	פסגה	777
₪ 3.47	39.50	8.78	6,948.92	6,940.13	גבע	778
₪ 6.89	32.70	21.07	6,289.23	6,268.15	שפל	779

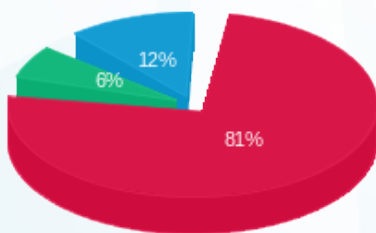
סה"כ לדייר:

שיא ביקוש	סה"כ	שפל	גבע	פסגה
	124.95	21.07	8.78	95.09
	₪ 55.69	₪ 6.89	₪ 3.47	₪ 45.33

סה"כ צריכה
 סה"כ לתשלום

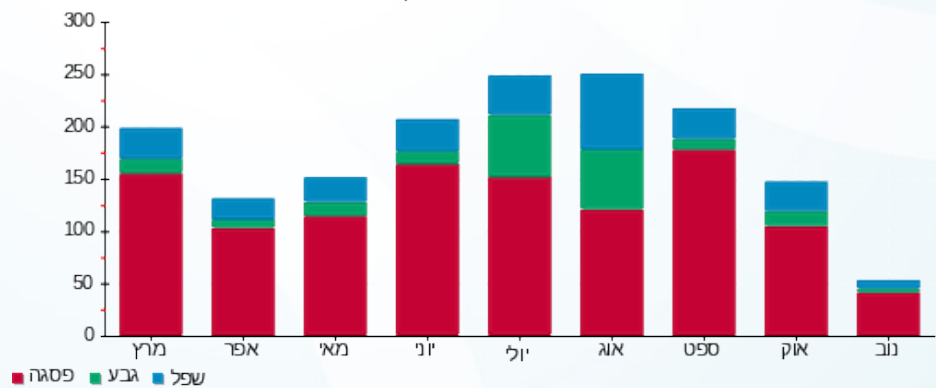
₪ 97.81	תשלום קבוע	
₪ 0.00	תשלום עבור גודל חיבור בKVA (0x0)	
₪ 153.50	סה"כ לתשלום	לא כולל מע"מ

התפלגות חיוב בש"ח לפי תעו"ז



■ פסגה (₪ 45.33)
 ■ גבע (₪ 3.47)
 ■ שפל (₪ 6.89)

הסטוריית צריכה בקוט"ש





03/12/19 תאריך הפקה:
 12/11/19 תאריך קריאה נוכחית:
 16/10/19 תאריך קריאה קודמת:

שם דייר: טלי חנוך
 שם אתר: בית מור

לקוח/ה נכבד/ה, אנו מתכבדים להגיש את חישוב צריכת החשמל לתקופה 16/10/19 - 12/11/19:

טלי חנוך - 1 - 81025446(0x0)

סוג תעריף	סוג צריכה	קריאה קודמת	קריאה נוכחית	סה"כ צריכה בקוט"ש	מחיר לקוט"ש בא"ג	סה"כ לתשלום
		16/10/19	12/11/19			
פרטי חשבון עבור תאריכים:						
777	פסגה	45,877.11	46,282.27	405.16	47.67	193.14 ₪
778	גבע	11,158.89	11,241.86	82.97	39.50	32.77 ₪
779	שפל	30,229.15	30,302.03	72.88	32.70	23.83 ₪

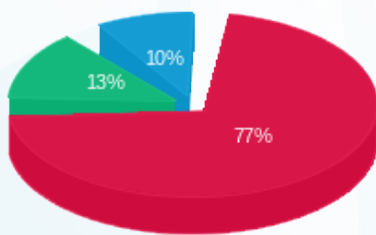
סה"כ לדייר:

פסגה	גבע	שפל	סה"כ	שיא ביקוש
405.16	82.97	72.88	561.01	6.76
193.14 ₪	32.77 ₪	23.83 ₪	249.74 ₪	

סה"כ צריכה
 סה"כ לתשלום

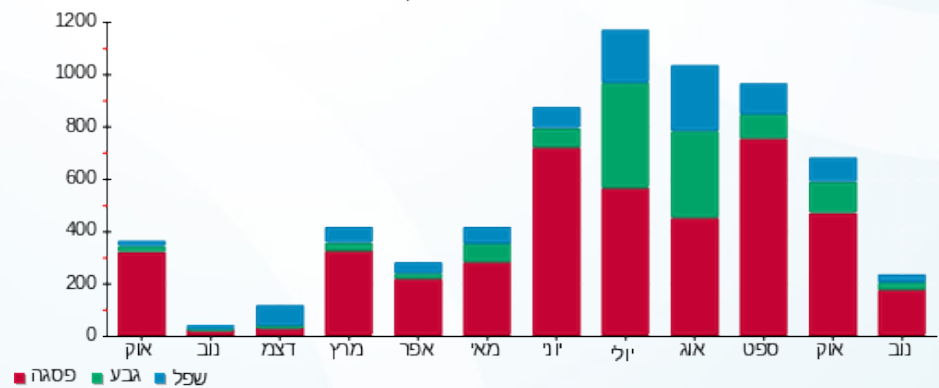
195.61 ₪	תשלום קבוע	
0.00 ₪	תשלום עבור גודל חיבור בKVA (0x0)	
445.35 ₪	סה"כ לתשלום	לא כולל מע"מ

התפלגות חיוב בש"ח לפי תעו"ז



■ פסגה (193.14 ₪)
 ■ גבע (32.77 ₪)
 ■ שפל (23.83 ₪)

הסטוריית צריכה בקוט"ש





03/12/19 תאריך הפקדה:
 12/11/19 תאריך קריאה נוכחית:
 16/10/19 תאריך קריאה קודמת:

שם דייר: יוכלמן משרדים קומה 3
 שם אתר: בית מור

לקוח/ה נכבד/ה, אנו מתכבדים להגיש את חישוב צריכת החשמל לתקופה 16/10/19 - 12/11/19:

יוכלמן משרדים קומה 3 - 1 - 81026149(0x0)

סוג תעריף	סוג צריכה	קריאה קודמת	קריאה נוכחית	סה"כ צריכה בקוט"ש	מחיר לקוט"ש בא"ג	סה"כ לתשלום
פרטי חשבון עבור תאריכים:						
777	פסגה	16/10/19	12/11/19	1,327.88	47.67	633.00 ₪
778	גבע	16,617.03	16,812.97	195.94	39.50	77.40 ₪
779	שפל	31,678.92	31,917.47	238.55	32.70	78.01 ₪

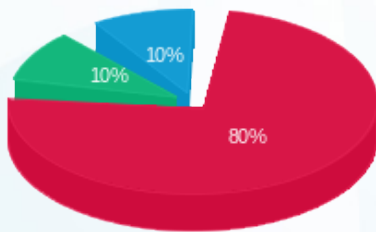
סה"כ לדייר:

פסגה	גבע	שפל	סה"כ	שיא ביקוש
1,327.88	195.94	238.55	1,762.37	12.29
₪ 633.00	₪ 77.40	₪ 78.01	₪ 788.40	

סה"כ צריכה
 סה"כ לתשלום

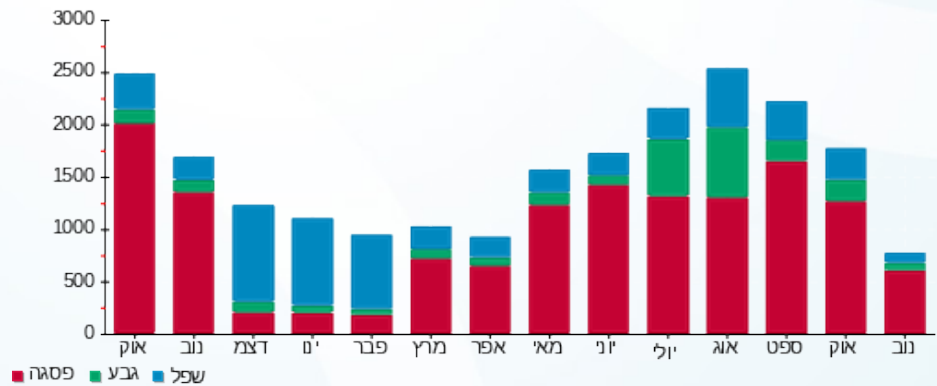
195.61 ₪	תשלום קבוע	
0.00 ₪	תשלום עבור גודל חיבור בKVA (0x0)	
984.01 ₪	סה"כ לתשלום	לא כולל מע"מ

התפלגות חיוב בש"ח לפי תעו"ז



■ פסגה (₪ 633.00)
 ■ גבע (₪ 77.40)
 ■ שפל (₪ 78.01)

הסטוריית צריכה בקוט"ש



03/12/19 תאריך הפקה:
 12/11/19 תאריך קריאה נוכחית:
 16/10/19 תאריך קריאה קודמת:

שם דייר: כחלון
 שם אתר: בית מור

לקוח/ה נכבד/ה, אנו מתכבדים להגיש את חישוב צריכת החשמל לתקופה 16/10/19 - 12/11/19:

כחלון - 1 - 81021625(0x0)

סוג תעריף	סוג צריכה	קריאה קודמת	קריאה נוכחית	סה"כ צריכה בקוט"ש	מחיר לקוט"ש בא"ג	סה"כ לתשלום
פרטי חשבון עבור תאריכים:						
777	פסגה	16/10/19	12/11/19	493.20	47.67	235.11 ₪
778	גבע	18,274.80	18,400.20	125.40	39.50	49.53 ₪
779	שפל	38,816.80	39,010.20	193.40	32.70	63.24 ₪

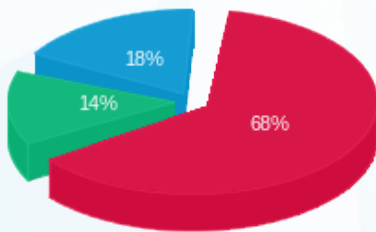
סה"כ לדייר:

פסגה	גבע	שפל	סה"כ	שיא ביקוש
493.20	125.40	193.40	812.00	4.25
235.11 ₪	49.53 ₪	63.24 ₪	347.88 ₪	

סה"כ צריכה
 סה"כ לתשלום

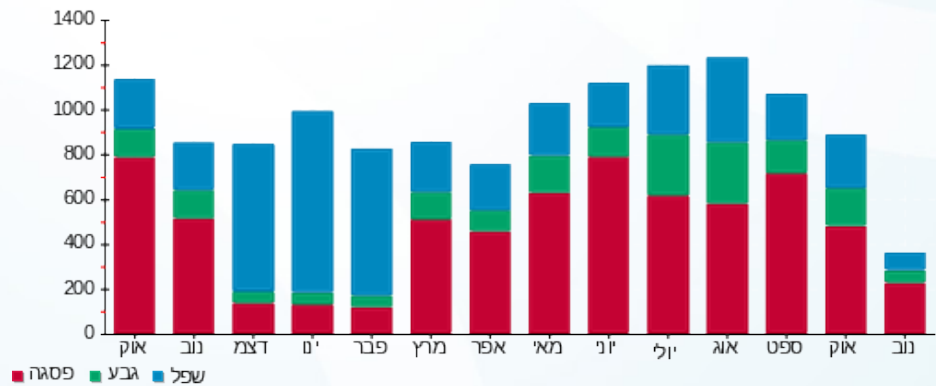
195.61 ₪	תשלום קבוע	
0.00 ₪	תשלום עבור גודל חיבור בKVA (0x0)	
543.49 ₪	סה"כ לתשלום	לא כולל מע"מ

התפלגות חיוב בש"ח לפי תעו"ז



■ פסגה (235.11 ₪)
 ■ גבע (49.53 ₪)
 ■ שפל (63.24 ₪)

הסטוריית צריכה בקוט"ש





03/12/19 תאריך הפקה:
 12/11/19 תאריך קריאה נוכחית:
 16/10/19 תאריך קריאה קודמת:

שם דייר: מודוס
 שם אתר: בית מור

לקוח/ה נכבד/ה, אנו מתכבדים להגיש את חישוב צריכת החשמל לתקופה 16/10/19 - 12/11/19:

מודוס - 1 - 81025493(0x0)

סוג תעריף	סוג צריכה	קריאה קודמת	קריאה נוכחית	סה"כ צריכה בקוט"ש	מחיר לקוט"ש בא"ג	סה"כ לתשלום
פרטי חשבון עבור תאריכים:						
777	פסגה	16/10/19	12/11/19	294.63	47.67	140.45 ₪
778	גבע	13,045.50	13,132.28	86.78	39.50	34.28 ₪
779	שפל	24,209.76	24,360.13	150.37	32.70	49.17 ₪

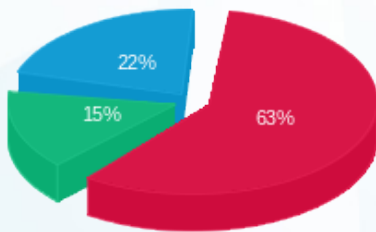
סה"כ לדייר:

פסגה	גבע	שפל	סה"כ	שיא ביקוש
294.63	86.78	150.37	531.78	9.49
140.45 ₪	34.28 ₪	49.17 ₪	223.90 ₪	

סה"כ צריכה
 סה"כ לתשלום

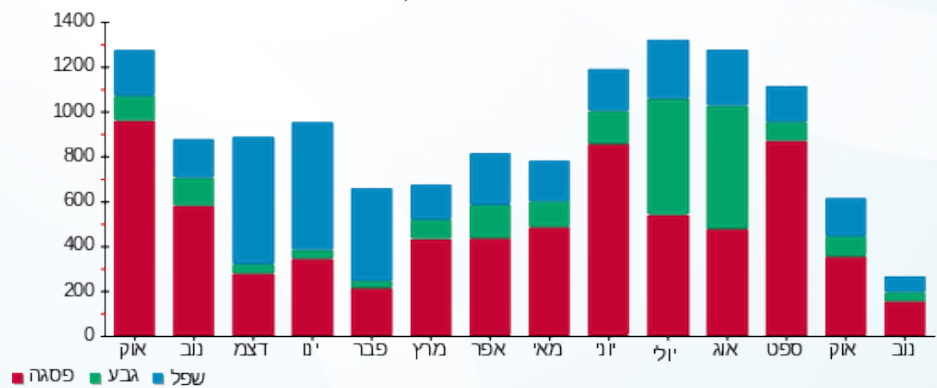
195.61 ₪	תשלום קבוע	
0.00 ₪	תשלום עבור גודל חיבור בKVA (0x0)	
419.51 ₪	סה"כ לתשלום	לא כולל מע"מ

התפלגות חיוב בש"ח לפי תע"ז



■ פסגה (140.45 ₪)
 ■ גבע (34.28 ₪)
 ■ שפל (49.17 ₪)

הסטוריית צריכה בקוט"ש



03/12/19 תאריך הפקה:
 12/11/19 תאריך קריאה נוכחית:
 16/10/19 תאריך קריאה קודמת:

שם דייר: מכון אדם
 שם אתר: בית מור

לקוח/ה נכבד/ה, אנו מתכבדים להגיש את חישוב צריכת החשמל לתקופה 12/11/19 - 16/10/19:

מכון אדם - 1 - 9071588(0x0)

סה"כ לתשלום	מחיר לקוט"ש בא"ג	סה"כ צריכה בקוט"ש	קריאה נוכחית	קריאה קודמת	סוג צריכה	סוג תעריף
			12/11/19	16/10/19	פרטי חשבון עבור תאריכים:	
1,686.56 ₪	47.67	3,538.00	486,802.00	483,264.00	פסגה	777
273.74 ₪	39.50	693.00	156,174.00	155,481.00	גבע	778
491.15 ₪	32.70	1,502.00	287,216.00	285,714.00	שפל	779

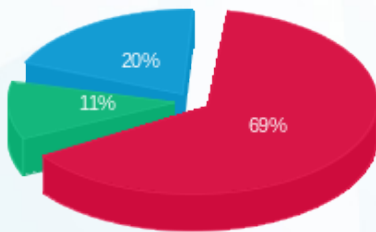
סה"כ לדייר:

שיא ביקוש	סה"כ	שפל	גבע	פסגה
	5,733.00	1,502.00	693.00	3,538.00
	2,451.45 ₪	491.15 ₪	273.74 ₪	1,686.56 ₪

סה"כ צריכה
 סה"כ לתשלום

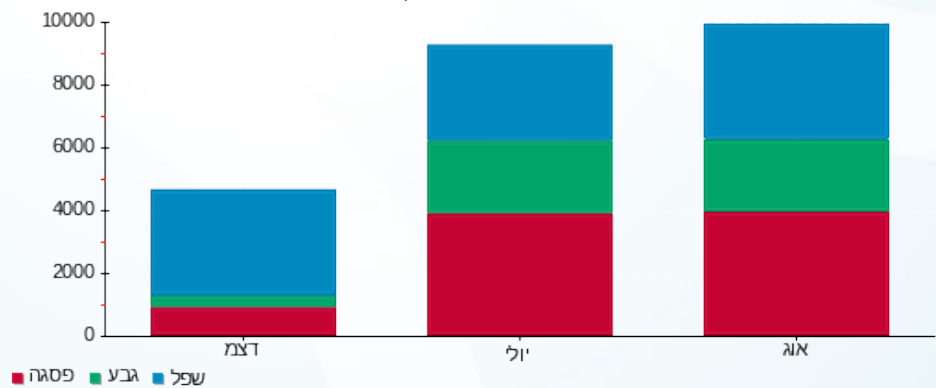
195.61 ₪	תשלום קבוע	
0.00 ₪	תשלום עבור גודל חיבור בKVA (0x0)	
2,647.06 ₪	סה"כ לתשלום	לא כולל מע"מ

התפלגות חיוב בש"ח לפי תעו"ז



פסגה (1,686.56 ₪) ■
 גבע (273.74 ₪) ■
 שפל (491.15 ₪) ■

הסטוריית צריכה בקוט"ש





03/12/19

תאריך הפקדה:

שם דייר: ס.ח.א

12/11/19

תאריך קריאה נוכחית:

שם אתר: בית מור

16/10/19

תאריך קריאה קודמת:

לקוח/ה נכבד/ה, אנו מתכבדים להגיש את חישוב צריכת החשמל לתקופה 12/11/19 - 16/10/19:

ס.ח.א - 1 - 81022030(0x0)

סוג תעריף	סוג צריכה	קריאה קודמת	קריאה נוכחית	סה"כ צריכה בקוט"ש	מחיר לקוט"ש בא"ג	סה"כ לתשלום
פרטי חשבון עבור תאריכים:						
777	פסגה	16/10/19	12/11/19	295.45	47.67	140.84 ₪
778	גבע	7,293.20	7,333.25	40.05	39.50	15.82 ₪
779	שפל	21,050.85	21,127.35	76.50	32.70	25.02 ₪

סה"כ לדייר:

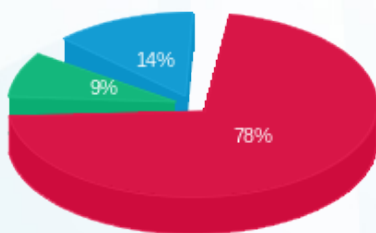
פסגה	גבע	שפל	סה"כ	שיא ביקוש
295.45	40.05	76.50	412.00	2.05
140.84 ₪	15.82 ₪	25.02 ₪	181.68 ₪	

סה"כ צריכה

סה"כ לתשלום

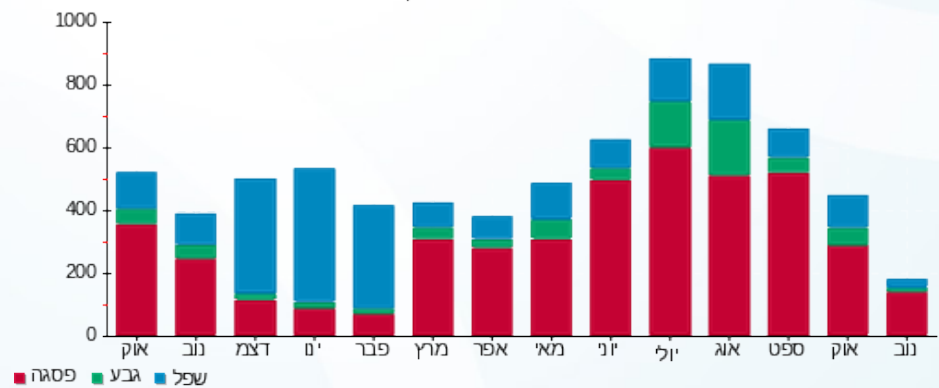
195.61 ₪	תשלום קבוע	
0.00 ₪	תשלום עבור גודל חיבור בKVA (0x0)	
377.29 ₪	סה"כ לתשלום	לא כולל מע"מ

התפלגות חיוב בש"ח לפי תעו"ז



- פסגה (140.84 ₪)
- גבע (15.82 ₪)
- שפל (25.02 ₪)

הסטוריית צריכה בקוט"ש





03/12/19 תאריך הפקה:
 12/11/19 תאריך קריאה נוכחית:
 16/10/19 תאריך קריאה קודמת:

שם דייר: סקרינז קרוס
שם אתר: בית מור

לקוח/ה נכבד/ה, אנו מתכבדים להגיש את חישוב צריכת החשמל לתקופה 16/10/19 - 12/11/19:

טל ביטוח - 1 - 81025504(0x0)

סוג תעריף	סוג צריכה	קריאה קודמת	קריאה נוכחית	סה"כ צריכה בקוט"ש	מחיר לקוט"ש בא"ג	סה"כ לתשלום
			12/11/19	16/10/19	פרטי חשבון עבור תאריכים:	
777	פסגה	41,960.42	42,524.19	-563.77	47.67	₪ -268.75
778	גבע	12,644.96	12,796.64	-151.69	39.50	₪ -59.92
779	שפל	37,291.09	37,612.13	-321.04	32.70	₪ -104.98

ראשי לוח - 1 - 81026861(0x0)

סוג תעריף	סוג צריכה	קריאה קודמת	קריאה נוכחית	סה"כ צריכה בקוט"ש	מחיר לקוט"ש בא"ג	סה"כ לתשלום
			12/11/19	16/10/19	פרטי חשבון עבור תאריכים:	
777	פסגה	160,494.04	162,936.67	2,442.63	47.67	₪ 1,164.40
778	גבע	50,841.30	51,298.84	457.53	39.50	₪ 180.73
779	שפל	128,432.51	129,436.63	1,004.12	32.70	₪ 328.35

סה"כ לדייר:

פסגה	גבע	שפל	סה"כ	שיא ביקוש
1,878.86	305.85	683.08	2,867.79	19.39
₪ 895.65	₪ 120.81	₪ 223.37	₪ 1,239.83	

סה"כ צריכה
 סה"כ לתשלום

195.61	תשלום קבוע	
0.00	תשלום עבור גודל חיבור בKVA (0x0)	
1,435.44	סה"כ לתשלום	לא כולל מע"מ





03/12/19

תאריך הפקדה:

שם דייר: פרי בלאו

12/11/19

תאריך קריאה נוכחית:

שם אתר: בית מור

16/10/19

תאריך קריאה קודמת:

לקוח/ה נכבד/ה, אנו מתכבדים להגיש את חישוב צריכת החשמל לתקופה 16/10/19 - 12/11/19:

פרי בלאו - 1 - 81025485(0x0)

סוג תעריף	סוג צריכה	קריאה קודמת	קריאה נוכחית	סה"כ צריכה בקוט"ש	מחיר לקוט"ש בא"ג	סה"כ לתשלום
פרטי חשבון עבור תאריכים:						
777	פסגה	16/10/19	12/11/19	618.99	47.67	295.07 ₪
778	גבע	9,894.71	9,990.49	95.78	39.50	37.83 ₪
779	שפל	25,044.65	25,247.46	202.81	32.70	66.32 ₪

סה"כ לדייר:

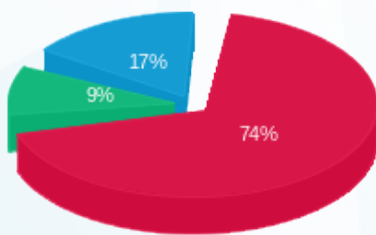
פסגה	גבע	שפל	סה"כ	שיא ביקוש
618.99	95.78	202.81	917.58	6.27
295.07 ₪	37.83 ₪	66.32 ₪	399.22 ₪	

סה"כ צריכה

סה"כ לתשלום

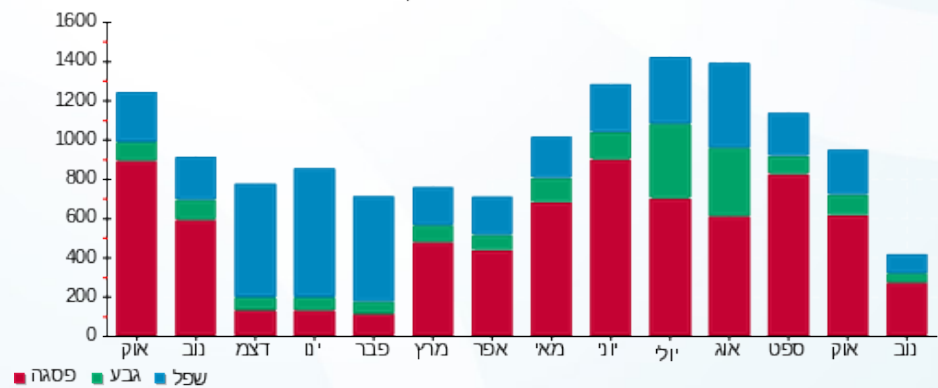
195.61 ₪	תשלום קבוע	
0.00 ₪	תשלום עבור גודל חיבור בKVA (0x0)	
594.83 ₪	סה"כ לתשלום	לא כולל מע"מ

התפלגות חיוב בש"ח לפי תעו"ז



- פסגה (295.07 ₪) 74%
- גבע (37.83 ₪) 9%
- שפל (66.32 ₪) 17%

הסטוריית צריכה בקוט"ש



03/12/19 תאריך הפקדה:
 12/11/19 תאריך קריאה נוכחית:
 16/10/19 תאריך קריאה קודמת:

שם דייר: קריסטליין בריאות ויופי בעמ
 שם אתר: בית מור

לקוח/ה נכבד/ה, אנו מתכבדים להגיש את חישוב צריכת החשמל לתקופה 16/10/19 - 12/11/19:

קריסטליין בריאות ויופי בעמ - 1 - 81025593(0x0)

סוג תעריף	סוג צריכה	קריאה קודמת	קריאה נוכחית	סה"כ צריכה בקוט"ש	מחיר לקוט"ש בא"ג	סה"כ לתשלום
פרטי חשבון עבור תאריכים:						
777	פסגה	16/10/19	12/11/19	867.46	47.67	413.52 ₪
778	גבע	12,495.52	12,607.36	111.84	39.50	44.18 ₪
779	שפל	29,349.70	29,531.64	181.95	32.70	59.50 ₪

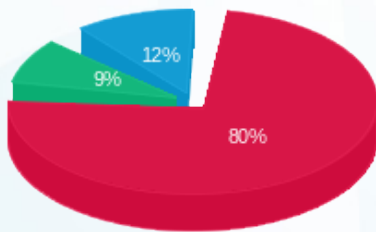
סה"כ לדייר:

פסגה	גבע	שפל	סה"כ	שיא ביקוש
867.46	111.84	181.95	1,161.25	8.58
413.52 ₪	44.18 ₪	59.50 ₪	517.19 ₪	

סה"כ צריכה
 סה"כ לתשלום

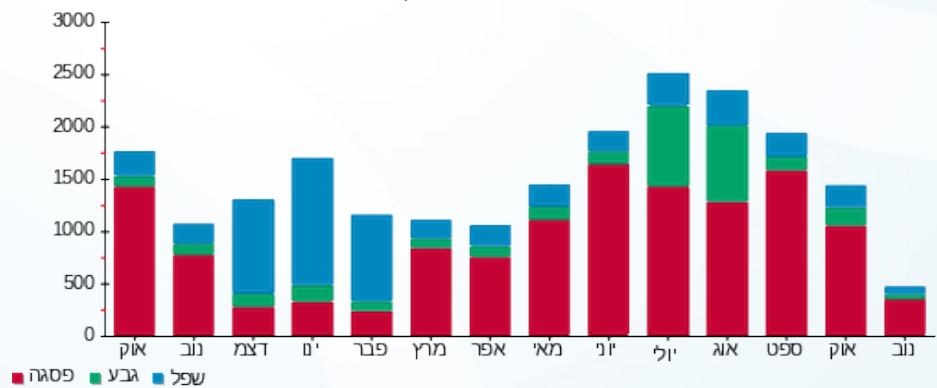
195.61 ₪	תשלום קבוע	
0.00 ₪	תשלום עבור גודל חיבור בKVA (0x0)	
712.80 ₪	סה"כ לתשלום	לא כולל מע"מ

התפלגות חיוב בש"ח לפי תעו"ז



■ פסגה (413.52 ₪)
 ■ גבע (44.18 ₪)
 ■ שפל (59.50 ₪)

הסטוריית צריכה בקוט"ש





03/12/19

תאריך הפקדה:

שם דייר: רונה כהן אדריכלים

12/11/19

תאריך קריאה נוכחית:

שם אתר: בית מור

16/10/19

תאריך קריאה קודמת:

לקוח/ה נכבד/ה, אנו מתכבדים להגיש את חישוב צריכת החשמל לתקופה 16/10/19 - 12/11/19:

רונה כהן אדריכלים - 4 - 00018375 (0x0)

סוג תעריף	סוג צריכה	קריאה קודמת	קריאה נוכחית	סה"כ צריכה בקוט"ש	מחיר לקוט"ש בא"ג	סה"כ לתשלום
פרטי חשבון עבור תאריכים:						
777	פסגה	16/10/19	12/11/19	974.69	47.67	464.63 ₪
778	גבע	47,935.52	48,056.04	120.52	39.50	47.61 ₪
779	שפל	45,937.50	46,196.30	258.80	32.70	84.63 ₪

סה"כ לדייר:

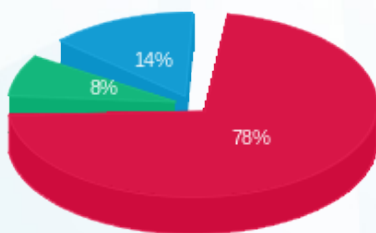
פסגה	גבע	שפל	סה"כ	שיא ביקוש
974.69	120.52	258.80	1,354.01	9.45
464.63 ₪	47.61 ₪	84.63 ₪	596.87 ₪	

סה"כ צריכה

סה"כ לתשלום

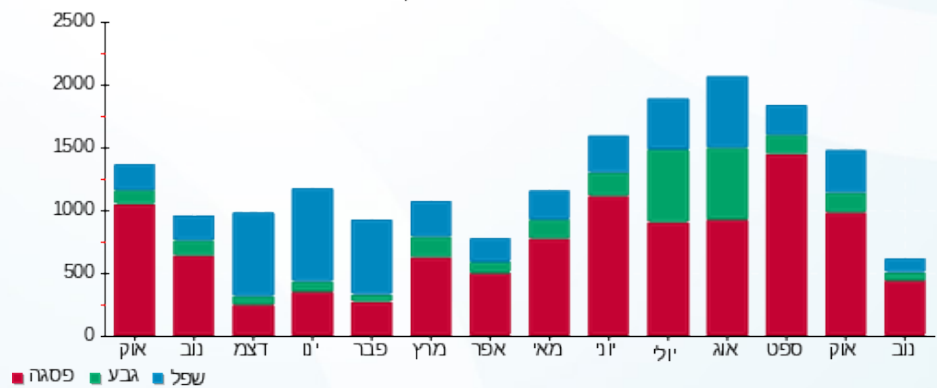
195.61 ₪	תשלום קבוע	
0.00 ₪	תשלום עבור גודל חיבור בKVA (0x0)	
792.48 ₪	סה"כ לתשלום	לא כולל מע"מ

התפלגות חיוב בש"ח לפי תעו"ז



- פסגה (464.63 ₪) 78%
- גבע (47.61 ₪) 8%
- שפל (84.63 ₪) 14%

הסטוריית צריכה בקוט"ש



03/12/19 תאריך הפקה:
 12/11/19 תאריך קריאה נוכחית:
 16/10/19 תאריך קריאה קודמת:

שם דייר: שי יוכלמן אולפן
 שם אתר: בית מור

לקוח/ה נכבד/ה, אנו מתכבדים להגיש את חישוב צריכת החשמל לתקופה 12/11/19 - 16/10/19:

שי יוכלמן אולפן - 7 - 00018375 (0x0)

סוג תעריף	סוג צריכה	קריאה קודמת	קריאה נוכחית	סה"כ צריכה בקוט"ש	מחיר לקוט"ש בא"ג	סה"כ לתשלום
פרטי חשבון עבור תאריכים:						
777	פסגה	16/10/19	12/11/19	792.27	47.67	377.67 ₪
778	גבע	112,589.22	112,766.43	177.21	39.50	70.00 ₪
779	שפל	111,316.06	111,536.39	220.33	32.70	72.05 ₪

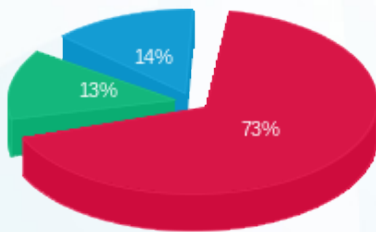
סה"כ לדייר:

פסגה	גבע	שפל	סה"כ	שיא ביקוש
792.27	177.21	220.33	1,189.80	10.19
₪ 377.67	₪ 70.00	₪ 72.05	₪ 519.72	

סה"כ צריכה
 סה"כ לתשלום

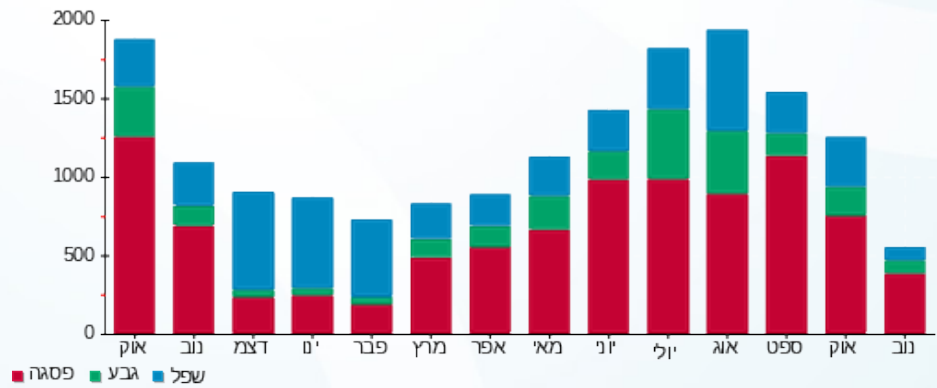
195.61 ₪	תשלום קבוע	
0.00 ₪	תשלום עבור גודל חיבור בKVA (0x0)	
715.33 ₪	סה"כ לתשלום	לא כולל מע"מ

התפלגות חיוב בש"ח לפי תע"ז



■ פסגה (₪ 377.67)
 ■ גבע (₪ 70.00)
 ■ שפל (₪ 72.05)

הסטוריית צריכה בקוט"ש





03/12/19 תאריך הפקה:
 12/11/19 תאריך קריאה נוכחית:
 16/10/19 תאריך קריאה קודמת:

שם דייר: שירה לביא בן דוד
 שם אתר: בית מור

לקוח/ה נכבד/ה, אנו מתכבדים להגיש את חישוב צריכת החשמל לתקופה 12/11/19 - 16/10/19:

שירה לביא בן דוד - 1 - 70048501(0x0)

סוג תעריף	סוג צריכה	קריאה קודמת	קריאה נוכחית	סה"כ צריכה בקוט"ש	מחיר לקוט"ש בא"ג	סה"כ לתשלום
פרטי חשבון עבור תאריכים:						
777	פסגה	16/10/19	12/11/19	95.09	47.67	45.33 ₪
778	גבע	6,940.13	6,948.92	8.78	39.50	3.47 ₪
779	שפל	6,268.15	6,289.23	21.07	32.70	6.89 ₪

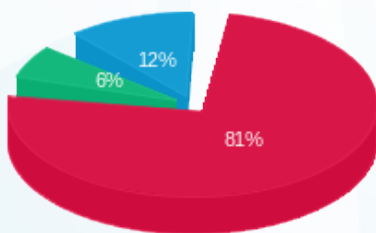
סה"כ לדייר:

פסגה	גבע	שפל	סה"כ	שיא ביקוש
95.09	8.78	21.07	124.95	
45.33 ₪	3.47 ₪	6.89 ₪	55.69 ₪	

סה"כ צריכה
 סה"כ לתשלום

97.81 ₪	תשלום קבוע	
0.00 ₪	תשלום עבור גודל חיבור בKVA (0x0)	
153.50 ₪	סה"כ לתשלום	לא כולל מע"מ

התפלגות חיוב בש"ח לפי תע"ז



■ פסגה (45.33 ₪)
 ■ גבע (3.47 ₪)
 ■ שפל (6.89 ₪)

הסטוריית צריכה בקוט"ש

