



05/12/19

תאריך הפקדה:

שם דייר: טינק ק.1  
שם אתר: אמ.קיי.איי בעמ

24/11/19

תאריך קריאה נוכחית:

16/10/19

תאריך קריאה קודמת:

לקוח/ה נכבד/ה, אנו מתכבדים להגיש את חישוב צריכת החשמל לתקופה 16/10/19 - 24/11/19:

טינק ק.1 - 1 - 16193905(0x0)

סוג תעריף	סוג צריכה	קריאה קודמת	קריאה נוכחית	סה"כ צריכה בקוט"ש	מחיר לקוט"ש בא"ג	סה"כ לתשלום
פרטי חשבון עבור תאריכים:						
777	פסגה	16/10/19	24/11/19	149.52	47.67	71.28 ₪
778	גבע	1,051.74	1,076.60	24.86	39.50	9.82 ₪
779	שפל	2,733.15	2,774.35	41.20	32.70	13.47 ₪

מיזוג אויר

סוג תעריף	סוג צריכה	קריאה קודמת	קריאה נוכחית	סה"כ צריכה בקוט"ש	מחיר לקוט"ש בא"ג	סה"כ לתשלום
פרטי חשבון עבור תאריכים:						
777	פסגה	16/10/19	24/11/19	156.047	47.67	74.39 ₪
778	גבע			34.288	39.50	13.54 ₪
779	שפל			58.983	32.70	19.29 ₪

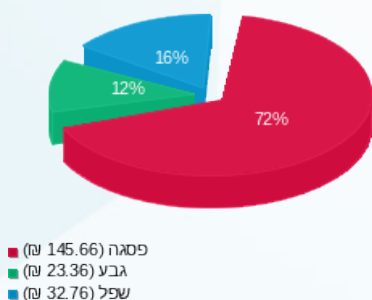
סה"כ לדירה:

פסגה	גבע	שפל	סה"כ	שיא ביקוש
305.57	59.15	100.19	464.90	2.46
145.66 ₪	23.36 ₪	32.76 ₪	201.79 ₪	

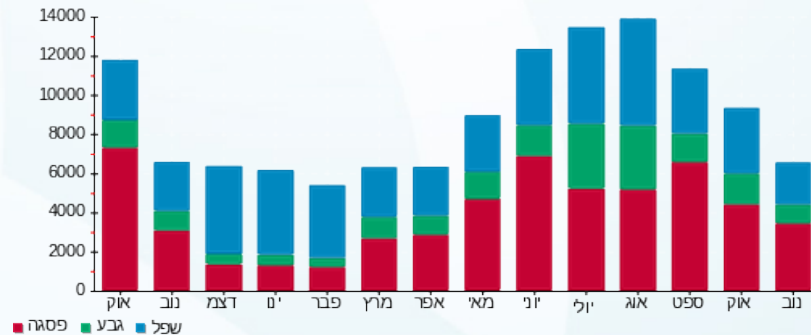
סה"כ צריכה  
סה"כ לתשלום

195.61 ₪	תשלום קבוע	
0.00 ₪	תשלום עבור גודל חיבור בKVA (0x0)	
397.40 ₪	סה"כ לתשלום	לא כולל מע"מ

התפלגות חיוב בש"ח לפי תע"ז



הסטוריית צריכה בקוט"ש



05/12/19 תאריך הפקה:  
 24/11/19 תאריך קריאה נוכחית:  
 16/10/19 תאריך קריאה קודמת:

שם דייר: טינק ק.3  
 שם אתר: אמ.קיי.איי בעמ

**לקוח/ה נכבד/ה, אנו מתכבדים להגיש את חישוב צריכת החשמל לתקופה 16/10/19 - 24/11/19:**

טינק ק.3 - 3 - 16193905(0x0)

סה"כ לתשלום	מחיר לקוט"ש בא"ג	סה"כ צריכה בקוט"ש	קריאה נוכחית	קריאה קודמת	סוג צריכה	סוג תעריף
			24/11/19	16/10/19	פרטי חשבון עבור תאריכים:	
959.50 ₪	47.67	2,012.80	40,579.15	38,566.35	פסגה	777
207.59 ₪	39.50	525.54	13,131.80	12,606.26	גבע	778
355.26 ₪	32.70	1,086.43	36,941.35	35,854.92	שפל	779

**מיזוג אוויר**

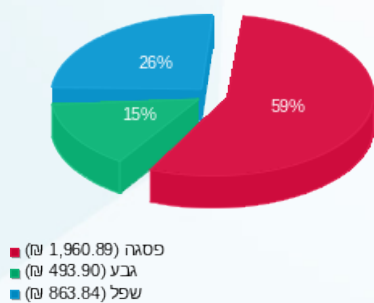
סה"כ לתשלום	מחיר לקוט"ש בא"ג	סה"כ צריכה בקוט"ש	קריאה נוכחית	קריאה קודמת	סוג צריכה	סוג תעריף
			24/11/19	16/10/19	פרטי חשבון עבור תאריכים:	
1,001.39 ₪	47.67	2,100.668			פסגה	777
286.32 ₪	39.50	724.854			גבע	778
508.58 ₪	32.70	1,555.287			שפל	779

**סה"כ לדירה:**

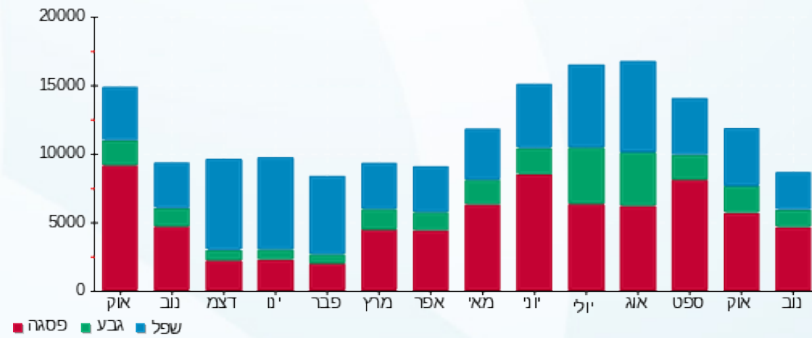
שיא ביקוש	סה"כ	שפל	גבע	פסגה	
12.30	8,005.58	2,641.72	1,250.39	4,113.47	סה"כ צריכה
	3,318.64 ₪	863.84 ₪	493.90 ₪	1,960.89 ₪	סה"כ לתשלום

195.61 ₪	<b>תשלום קבוע</b>	
0.00 ₪	<b>תשלום עבור גודל חיבור בKVA (0x0)</b>	
3,514.25 ₪	<b>סה"כ לתשלום</b>	<b>לא כולל מע"מ</b>

התפלגות חיוב בש"ח לפי תע"ז



הסטוריית צריכה בקוט"ש





05/12/19 תאריך הפקה:  
 24/11/19 תאריך קריאה נוכחית:  
 16/10/19 תאריך קריאה קודמת:

שם דייר: מטרות שיווק גיוס וקדם בעמ קומה 2  
 שם אתר: אמ.קיי.איי בעמ

לקוח/ה נכבד/ה, אנו מתכבדים להגיש את חישוב צריכת החשמל לתקופה 16/10/19 - 24/11/19:

מטרות שיווק גיוס וקדם בעמ קומה 2 - 2 - 16193905(0x0)

סוג תעריף	סוג צריכה	קריאה קודמת	קריאה נוכחית	סה"כ צריכה בקוט"ש	מחיר לקוט"ש בא"ג	סה"כ לתשלום
פרטי חשבון עבור תאריכים:						
777	פסגה	16/10/19	24/11/19	1,699.98	47.67	810.38 ₪
778	גבע	6,211.37	6,471.35	259.98	39.50	102.69 ₪
779	שפל	19,967.81	20,526.20	558.39	32.70	182.59 ₪

מיזוג אויר

סוג תעריף	סוג צריכה	קריאה קודמת	קריאה נוכחית	סה"כ צריכה בקוט"ש	מחיר לקוט"ש בא"ג	סה"כ לתשלום
פרטי חשבון עבור תאריכים:						
777	פסגה	16/10/19	24/11/19	1,774.194	47.67	845.76 ₪
778	גבע			358.582	39.50	141.64 ₪
779	שפל			799.357	32.70	261.39 ₪

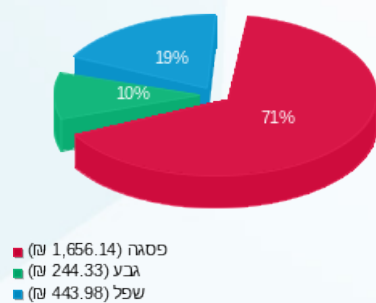
סה"כ לדירה:

פסגה	גבע	שפל	סה"כ	שיא ביקוש
3,474.17	618.56	1,357.74	5,450.48	11.08
₪ 1,656.14	₪ 244.33	₪ 443.98	₪ 2,344.45	

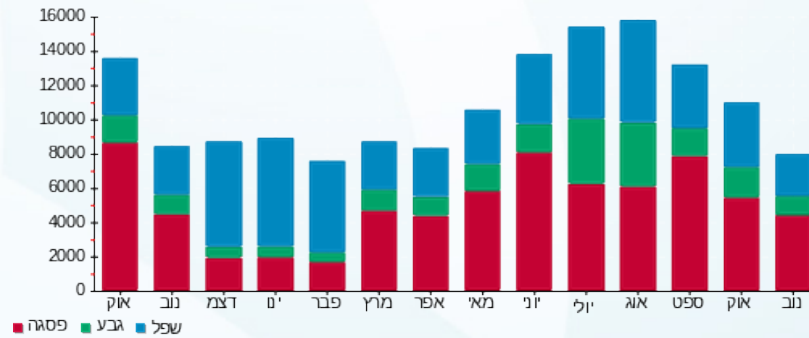
סה"כ צריכה  
 סה"כ לתשלום

195.61 ₪	תשלום קבוע	
0.00 ₪	תשלום עבור גודל חיבור בKVA (0x0)	
2,540.06 ₪	סה"כ לתשלום	לא כולל מע"מ

התפלגות חיוב בש"ח לפי תע"ז



הסטוריית צריכה בקוט"ש





05/12/19 תאריך הפקה:  
 24/11/19 תאריך קריאה נוכחית:  
 16/10/19 תאריך קריאה קודמת:

**שם דייר:** קליבר ק.1  
**שם אתר:** אמ.קיי.איי בעמ

**לקוח/ה נכבד/ה, אנו מתכבדים להגיש את חישוב צריכת החשמל לתקופה 16/10/19 - 24/11/19:**

**ראשי - 1 - 00011154 (0x0)**

סוג תעריף	סוג צריכה	קריאה קודמת	קריאה נוכחית	סה"כ צריכה בקוט"ש	מחיר לקוט"ש בא"ג	סה"כ לתשלום
			24/11/19	16/10/19	פרטי חשבון עבור תאריכים:	
777	פסגה	31,148.15	32,659.36	1,511.20	47.67	720.39 ₪
778	גבע	8,623.79	9,030.32	406.53	39.50	160.58 ₪
779	שפל	28,223.96	29,128.80	904.84	32.70	295.88 ₪

**טינק ק.1 - 1 - 16193905 (0x0)**

סוג תעריף	סוג צריכה	קריאה קודמת	קריאה נוכחית	סה"כ צריכה בקוט"ש	מחיר לקוט"ש בא"ג	סה"כ לתשלום
			24/11/19	16/10/19	פרטי חשבון עבור תאריכים:	
777	פסגה	3,917.53	4,067.05	-149.52	47.67	-71.28 ₪
778	גבע	1,051.74	1,076.60	-24.86	39.50	-9.82 ₪
779	שפל	2,733.15	2,774.35	-41.20	32.70	-13.47 ₪

**מיזוג אויר**

סוג תעריף	סוג צריכה	קריאה קודמת	קריאה נוכחית	סה"כ צריכה בקוט"ש	מחיר לקוט"ש בא"ג	סה"כ לתשלום
			24/11/19	16/10/19	פרטי חשבון עבור תאריכים:	
777	פסגה			1,421.130	47.67	677.45 ₪
778	גבע			526.425	39.50	207.94 ₪
779	שפל			1,236.338	32.70	404.28 ₪

**סה"כ לדייר:**

פסגה	גבע	שפל	סה"כ	שיא ביקוש
2,782.81	908.10	2,099.97	5,790.88	7.89
1,326.57 ₪	358.70 ₪	686.69 ₪	2,371.96 ₪	

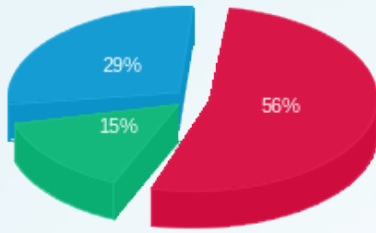
סה"כ צריכה  
 סה"כ לתשלום

195.61 ₪	<b>תשלום קבוע</b>	
0.00 ₪	<b>תשלום עבור גודל חיבור בKVA (0x0)</b>	
2,567.57 ₪	<b>סה"כ לתשלום</b>	<b>לא כולל מע"מ</b>





התפלגות חיוב בש"ח לפי תעו"ז



■ פסגה (1,326.57 ש"ח)  
■ גבע (358.70 ש"ח)  
■ שפל (686.69 ש"ח)

הסטוריית צריכה בקוט"ש

