



08/12/19

תאריך הפקדה:

שם דייר: מ - משרד 412 שלמה כהן חברת עורכי דין נתניה

24/11/19

תאריך קריאה נוכחית:

שם אתר: סוהו נתניה

29/10/19

תאריך קריאה קודמת:

לקוח/ה נכבד/ה, אנו מתכבדים להגיש את חישוב צריכת החשמל לתקופה 24/11/19 - 29/10/19:

משרד 412 שלמה כהן חברת עורכי דין נתניה - 4 - 16193813(0x0)

סוג תעריף	סוג צריכה	קריאה קודמת	קריאה נוכחית	סה"כ צריכה בקוט"ש	מחיר לקוט"ש בא"ג	סה"כ לתשלום
פרטי חשבון עבור תאריכים:						
777	פסגה	29/10/19	24/11/19	1,519.35	47.67	58.35 ₪
778	גבע	394.50	417.50	23.00	39.50	9.09 ₪
779	שפל	1,247.50	1,293.15	45.65	32.70	14.93 ₪

סה"כ לדייר:

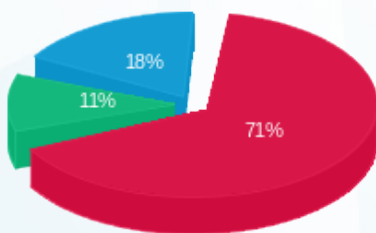
פסגה	גבע	שפל	סה"כ	שיא ביקוש
122.40	23.00	45.65	191.05	2.07
₪ 58.35	₪ 9.09	₪ 14.93	₪ 82.36	

סה"כ צריכה

סה"כ לתשלום

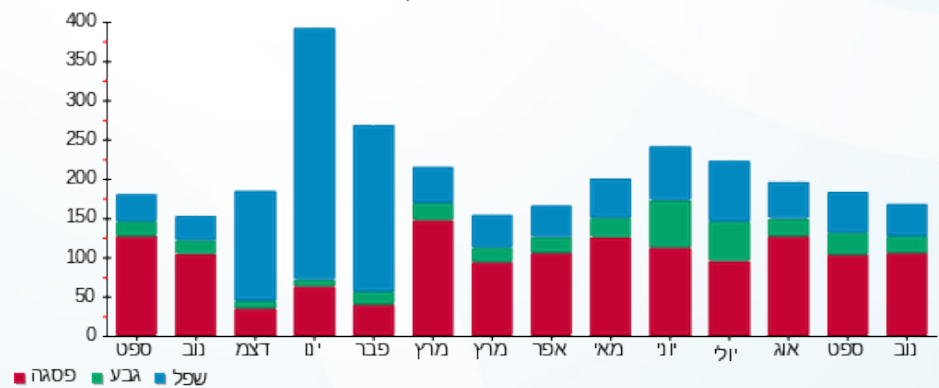
94.00 ₪	תשלום קבוע	
0.00 ₪	תשלום עבור גודל חיבור בKVA (0x0)	
176.36 ₪	סה"כ לתשלום	לא כולל מע"מ

התפלגות חיוב בש"ח לפי תעו"ז



■ פסגה (₪ 58.35)
■ גבע (₪ 9.09)
■ שפל (₪ 14.93)

הסטוריית צריכה בקוט"ש



■ פסגה ■ גבע ■ שפל

