



08/12/19

תאריך הפקדה:

שם דייר: מסחר - לוח מעלית מס 4

24/11/19

תאריך קריאה נוכחית:

שם אתר: סוהו נתניה

29/10/19

תאריך קריאה קודמת:

לקוח/ה נכבד/ה, אנו מתכבדים להגיש את חישוב צריכת החשמל לתקופה 24/11/19 - 29/10/19:

לוח מעלית 4 - 1 - 18017340(0x0)

סוג תעריף	סוג צריכה	קריאה קודמת	קריאה נוכחית	סה"כ צריכה בקוט"ש	מחיר לקוט"ש בא"ג	סה"כ לתשלום
פרטי חשבון עבור תאריכים:						
777	פסגה	29/10/19	24/11/19	214.80	47.67	102.40 ₪
778	גבע	1,185.65	1,276.25	90.60	39.50	35.79 ₪
779	שפל	2,238.15	2,316.50	78.35	32.70	25.62 ₪

סה"כ לדייר:

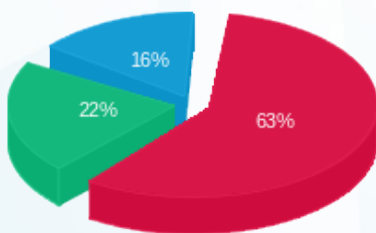
פסגה	גבע	שפל	סה"כ	שיא ביקוש
214.80	90.60	78.35	383.75	0.87
102.40 ₪	35.79 ₪	25.62 ₪	163.80 ₪	

סה"כ צריכה

סה"כ לתשלום

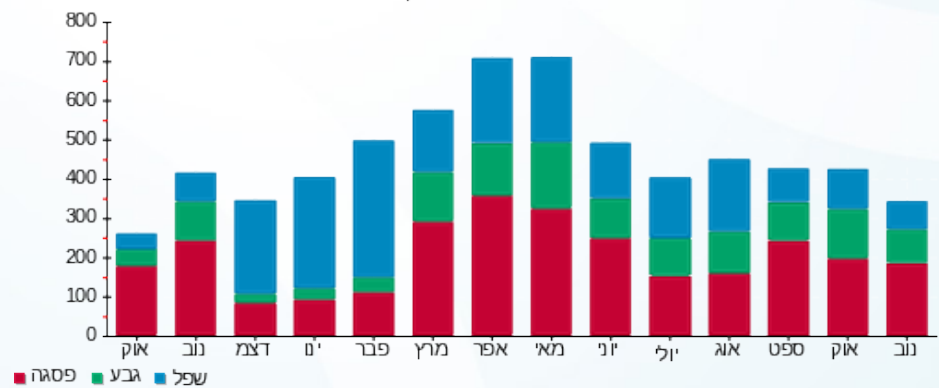
0.00 ₪	תשלום קבוע	
0.00 ₪	תשלום עבור גודל חיבור בKVA (0x0)	
163.80 ₪	סה"כ לתשלום	לא כולל מע"מ

התפלגות חיוב בש"ח לפי תעו"ז



- פסגה (102.40 ₪) 63%
- גבע (35.79 ₪) 22%
- שפל (25.62 ₪) 16%

הסטוריית צריכה בקוט"ש



- פסגה
- גבע
- שפל

