



08/12/19

תאריך הפקה:

שם דייר: מא צילרים טבע

06/12/19

תאריך קריאה נוכחית:

שם אתר: טבע פתח תיקווה

07/11/19

תאריך קריאה קודמת:

לקוח/ה נכבד/ה, אנו מתכבדים להגיש את חישוב צריכת החשמל לתקופה 06/12/19 - 07/11/19:
צילר 2 טבע - 1 - (0x0)00024706

סוג תעריף	סוג צריכה	קריאה קודמת	קריאה נוכחית	סה"כ צריכה בקוט"ש	מחיר לקוט"ש בא"ג	סה"כ לתשלום
פרטי חשבון עבור תאריכים:						
		07/11/19	30/11/19			
777	פסגה	1,816,538.88	1,829,382.02	12,843.14	47.67	6,122.32 ₪
778	גבע	719,548.14	724,459.03	4,910.88	39.50	1,939.80 ₪
779	שפל	1,796,277.12	1,807,095.94	10,818.82	32.70	3,537.75 ₪
פרטי חשבון עבור תאריכים:						
		01/12/19	06/12/19			
777	פסגה	1,829,382.02	1,830,841.15	1,459.13	97.73	1,426.01 ₪
778	גבע	724,459.03	725,018.48	559.46	59.22	331.31 ₪
779	שפל	1,807,095.94	1,811,775.65	4,679.71	36.48	1,707.16 ₪

צילר 1 טבע - 1 - (0x0)00024713

סוג תעריף	סוג צריכה	קריאה קודמת	קריאה נוכחית	סה"כ צריכה בקוט"ש	מחיר לקוט"ש בא"ג	סה"כ לתשלום
פרטי חשבון עבור תאריכים:						
		07/11/19	30/11/19			
777	פסגה	2,314,270.68	2,332,474.72	18,204.04	47.67	8,677.86 ₪
778	גבע	991,069.65	997,797.03	6,727.38	39.50	2,657.32 ₪
779	שפל	2,032,797.44	2,045,712.61	12,915.16	32.70	4,223.26 ₪
פרטי חשבון עבור תאריכים:						
		01/12/19	06/12/19			
777	פסגה	2,332,474.72	2,334,621.38	2,146.67	97.73	2,097.94 ₪
778	גבע	997,797.03	998,720.81	923.78	59.22	547.06 ₪
779	שפל	2,045,712.61	2,052,079.28	6,366.68	36.48	2,322.56 ₪

צילר 3 טבע - 1 - (0x0)00025469

סוג תעריף	סוג צריכה	קריאה קודמת	קריאה נוכחית	סה"כ צריכה בקוט"ש	מחיר לקוט"ש בא"ג	סה"כ לתשלום
פרטי חשבון עבור תאריכים:						
		07/11/19	30/11/19			
777	פסגה	475,222.93	479,466.63	4,243.70	47.67	2,022.97 ₪
778	גבע	169,203.00	169,861.09	658.09	39.50	259.94 ₪
779	שפל	379,108.24	379,296.72	188.48	32.70	61.63 ₪
פרטי חשבון עבור תאריכים:						
		01/12/19	06/12/19			





צילר 3 טבע - 1 - 00025469(0x0)

סוג תעריף	סוג צריכה	קריאה קודמת	קריאה נוכחית	סה"כ צריכה בקוט"ש	מחיר לקוט"ש בא"ג	סה"כ לתשלום
777	פסגה	479,466.63	479,789.55	322.92	97.73	315.59 ₪
778	גבע	169,861.09	169,903.83	42.74	59.22	25.31 ₪
779	שפל	379,296.72	379,861.64	564.91	36.48	206.08 ₪

סה"כ לדירה:

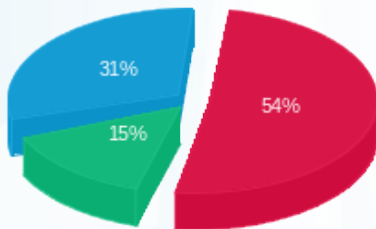
פסגה	גבע	שפל	סה"כ	שיא ביקוש
39,219.59	13,822.33	35,533.76	88,575.68	233.57
₪ 20,662.70	₪ 5,760.74	₪ 12,058.45	₪ 38,481.89	

סה"כ צריכה

סה"כ לתשלום

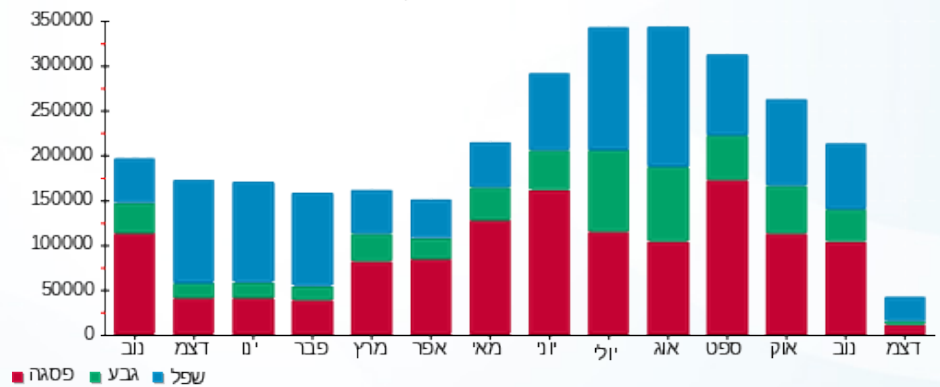
195.61 ₪	תשלום קבוע תשלום עבור גודל חיבור ב KVA (0x0) סה"כ מע"מ 17.00% סה"כ לתשלום	
0.00 ₪		
38,677.50 ₪		
6,575.17 ₪		
45,252.67 ₪		כולל מע"מ

התפלגות חיוב בש"ח לפי תעו"ז



■ פסגה (₪ 20,662.70)
■ גבע (₪ 5,760.74)
■ שפל (₪ 12,058.45)

הסטוריית צריכה בקוט"ש



08/12/19 תאריך הפקה:
 06/12/19 תאריך קריאה נוכחית:
 07/11/19 תאריך קריאה קודמת:

שם דייר: שרותי משרד טבע
 שם אתר: טבע פתח תיקווה

לקוח/ה נכבד/ה, אנו מתכבדים להגיש את חישוב צריכת החשמל לתקופה 06/12/19 - 07/11/19:

שרותי משרד טבע - 1 - 00024941 (0x0)

סוג תעריף	סוג צריכה	קריאה קודמת	קריאה נוכחית	סה"כ צריכה בקוט"ש	מחיר לקוט"ש בא"ג	סה"כ לתשלום
פרטי חשבון עבור תאריכים:						
		07/11/19	30/11/19			
777	פסגה	113,832.12	115,047.61	1,215.50	47.67	579.43 ₪
778	גבע	39,643.76	40,018.99	375.23	39.50	148.22 ₪
779	שפל	110,256.26	111,083.70	827.44	32.70	270.57 ₪
פרטי חשבון עבור תאריכים:						
		01/12/19	06/12/19			
777	פסגה	115,047.61	115,162.94	115.33	97.73	112.71 ₪
778	גבע	40,018.99	40,070.17	51.18	59.22	30.31 ₪
779	שפל	111,083.70	111,514.20	430.50	36.48	157.05 ₪

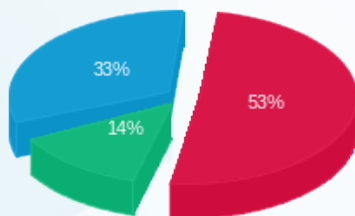
סה"כ לדייר:

פסגה	גבע	שפל	סה"כ	שיא ביקוש
1,330.83	426.41	1,257.94	3,015.18	18.53
₪ 692.14	₪ 178.53	₪ 427.62	₪ 1,298.29	

סה"כ צריכה
 סה"כ לתשלום

195.61 ₪	תשלום קבוע תשלום עבור גודל חיבור בKVA (0x0) סה"כ מע"מ 17.00%	
0.00 ₪		
1,493.90 ₪		
253.96 ₪		
1,747.86 ₪	סה"כ לתשלום	כולל מע"מ

התפלגות חיוב בש"ח לפי תע"ז



פסגה (692.14 ₪) ■
 גבע (178.53 ₪) ■
 שפל (427.62 ₪) ■

הסטוריית צריכה בקוט"ש

