



08/12/19

תאריך הפקדה:

שם דייר: א. לוינזון חוזה מס 167

30/11/19

תאריך קריאה נוכחית:

שם אתר: תנופורט כפר ויתקין

01/11/19

תאריך קריאה קודמת:

לקוח/ה נכבד/ה, אנו מתכבדים להגיש את חישוב צריכת החשמל לתקופה 01/11/19 - 30/11/19:

א. לוינזון חוזה מס 167 - 7 - 00025020(0x0)

סוג תעריף	סוג צריכה	קריאה קודמת	קריאה נוכחית	סה"כ צריכה בקוט"ש	מחיר לקוט"ש בא"ג	סה"כ לתשלום
פרטי חשבון עבור תאריכים:						
		01/11/19	30/11/19			
777	פסגה	236,488.61	239,064.60	2,575.98	47.67	1,227.97 ₪
778	גבע	47,414.50	47,727.29	312.79	39.50	123.55 ₪
779	שפל	128,621.77	128,923.09	301.32	32.70	98.53 ₪

סה"כ לדייר:

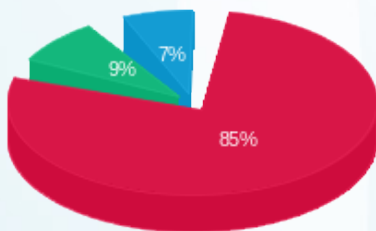
פסגה	גבע	שפל	סה"כ	שיא ביקוש
2,575.98	312.79	301.32	3,190.10	28.70
1,227.97 ₪	123.55 ₪	98.53 ₪	1,450.06 ₪	

סה"כ צריכה

סה"כ לתשלום

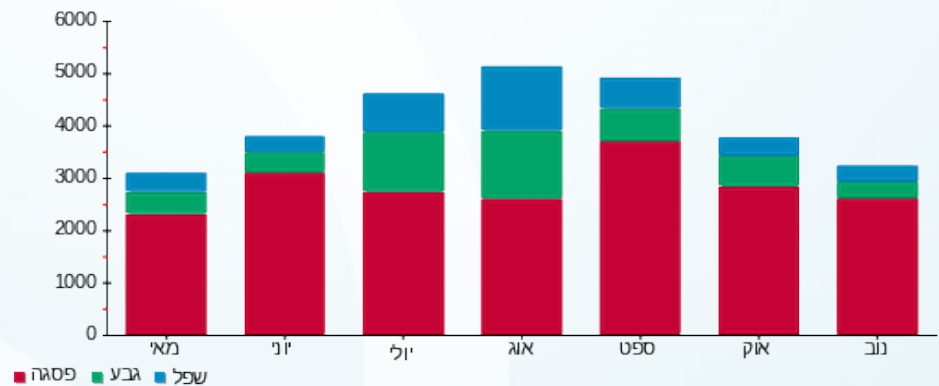
195.61 ₪	תשלום קבוע תשלום עבור גודל חיבור בKVA (0x0) סה"כ מע"מ 17.00%	
0.00 ₪		
1,645.67 ₪		
279.76 ₪		
0.980	תשלום עבור מקדם הספק	
0.00 ₪	תשלום עבור מקדם הספק	
1,925.43 ₪	סה"כ לתשלום	כולל מע"מ

התפלגות חיוב בש"ח לפי תעו"ז



פסגה (1,227.97 ₪)
 גבע (123.55 ₪)
 שפל (98.53 ₪)

הסטוריית צריכה בקוט"ש





08/12/19

תאריך הפקדה:

שם דייר: אחים כהן הובלות וקירור בע"מ מס 154
שם אתר: תנופורט כפר ויתקין

30/11/19

תאריך קריאה נוכחית:

01/11/19

תאריך קריאה קודמת:

לקוח/ה נכבד/ה, אנו מתכבדים להגיש את חישוב צריכת החשמל לתקופה 01/11/19 - 30/11/19:

אחים כהן הובלות וקירור בע"מ מס 154 - 3 - 00025020(0x0)

סוג תעריף	סוג צריכה	קריאה קודמת	קריאה נוכחית	סה"כ צריכה בקוט"ש	מחיר לקוט"ש בא"ג	סה"כ לתשלום
פרטי חשבון עבור תאריכים:						
777	פסגה	01/11/19	30/11/19	561.84	47.67	267.83 ₪
778	גבע	28,078.50	28,268.72	190.21	39.50	75.13 ₪
779	שפל	73,030.05	73,290.36	260.32	32.70	85.12 ₪

סה"כ לדייר:

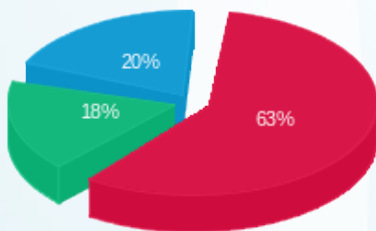
פסגה	גבע	שפל	סה"כ	שיא ביקוש
561.84	190.21	260.32	1,012.36	9.69
267.83 ₪	75.13 ₪	85.12 ₪	428.08 ₪	

סה"כ צריכה

סה"כ לתשלום

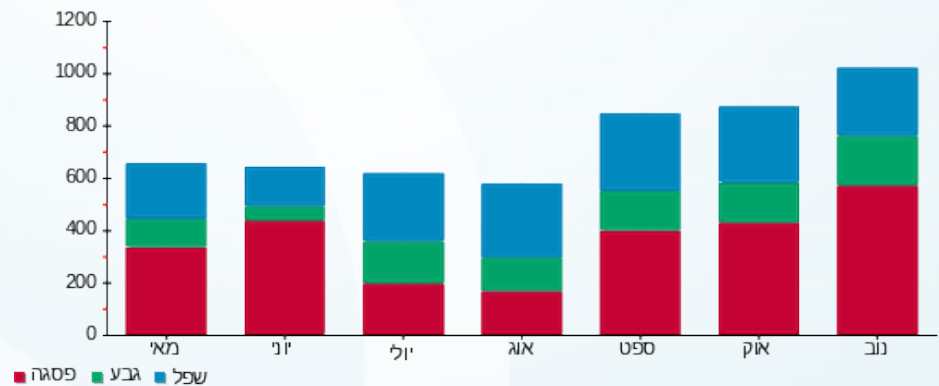
195.61 ₪	תשלום קבוע	
0.00 ₪	תשלום עבור גודל חיבור בKVA (0x0)	
623.69 ₪	סה"כ	
106.03 ₪	מע"מ 17.00%	
1.000	תשלום עבור מקדם הספק	
0.00 ₪	תשלום עבור מקדם הספק	
729.72 ₪	סה"כ לתשלום	כולל מע"מ

התפלגות חיוב בש"ח לפי תעו"ז



■ פסגה (267.83 ₪)
■ גבע (75.13 ₪)
■ שפל (85.12 ₪)

הסטוריית צריכה בקוט"ש





08/12/19 תאריך הפקה:
 30/11/19 תאריך קריאה נוכחית:
 01/11/19 תאריך קריאה קודמת:

שם דייר: ברזום עיצובים
 שם אתר: תנופורט כפר ויתקין

לקוח/ה נכבד/ה, אנו מתכבדים להגיש את חישוב צריכת החשמל לתקופה 01/11/19 - 30/11/19:

ברזום עיצובים - 5 - 00025300(0x0)

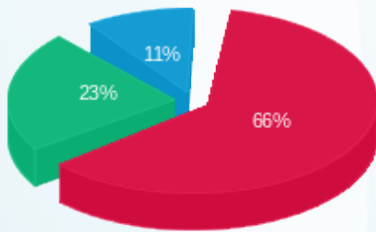
סה"כ לתשלום	מחיר לקוט"ש בא"ג	סה"כ צריכה בקוט"ש	קריאה נוכחית	קריאה קודמת	סוג צריכה	סוג תעריף
			30/11/19	01/11/19		פרטי חשבון עבור תאריכים:
204.91 ₪	47.67	429.86	246,376.19	245,946.33	פסגה	777
72.26 ₪	39.50	182.94	66,502.41	66,319.46	גבע	778
32.85 ₪	32.70	100.45	128,064.04	127,963.59	שפל	779

סה"כ לדייר:

שיא ביקוש	סה"כ	שפל	גבע	פסגה	סה"כ צריכה
7.53	713.26	100.45	182.94	429.86	סה"כ לתשלום
	310.02 ₪	32.85 ₪	72.26 ₪	204.91 ₪	

195.61 ₪	תשלום קבוע	
0.00 ₪	תשלום עבור גודל חיבור בKVA (0x0)	
505.63 ₪	סה"כ	
85.96 ₪	מע"מ 17.00%	
0.921	תשלום עבור מקדם הספק	
0.00 ₪	תשלום עבור מקדם הספק	
591.59 ₪	סה"כ לתשלום	כולל מע"מ

התפלגות חיוב בש"ח לפי תעו"ז



פסגה (204.91 ₪)
 גבע (72.26 ₪)
 שפל (32.85 ₪)

הסטוריית צריכה בקוט"ש



פסגה גבע שפל





08/12/19

תאריך הפקדה:

שם דייר: גלוב חוזה מס 149
שם אתר: תנופורט כפר ויתקין

30/11/19

תאריך קריאה נוכחית:

01/11/19

תאריך קריאה קודמת:

לקוח/ה נכבד/ה, אנו מתכבדים להגיש את חישוב צריכת החשמל לתקופה 01/11/19 - 30/11/19:

גלוב חוזה מס 149 - 2 - 00025020 (0x0)

סוג תעריף	סוג צריכה	קריאה קודמת	קריאה נוכחית	סה"כ צריכה בקוט"ש	מחיר לקוט"ש בא"ג	סה"כ לתשלום
פרטי חשבון עבור תאריכים:						
777	פסגה	01/11/19	30/11/19	7,091.39	47.67	3,380.47 ₪
778	גבע	120,136.60	120,845.75	709.15	39.50	280.12 ₪
779	שפל	253,749.52	254,045.02	295.50	32.70	96.63 ₪

סה"כ לדייר:

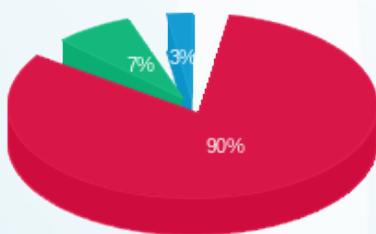
פסגה	גבע	שפל	סה"כ	שיא ביקוש
7,091.39	709.15	295.50	8,096.05	53.31
3,380.47 ₪	280.12 ₪	96.63 ₪	3,757.21 ₪	

סה"כ צריכה

סה"כ לתשלום

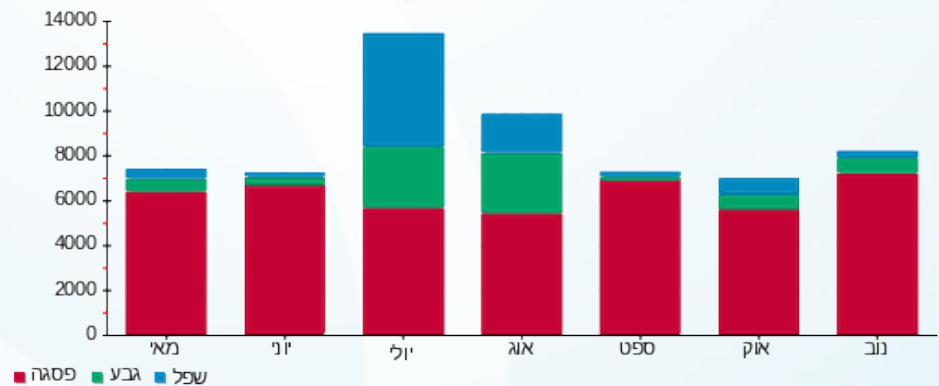
195.61 ₪	תשלום קבוע תשלום עבור גודל חיבור בKVA (0x0) סה"כ מע"מ 17.00%	כולל מע"מ
0.00 ₪		
3,952.82 ₪		
671.98 ₪		
0.870	תשלום עבור מקדם הספק	
186.65 ₪	תשלום עבור מקדם הספק	
4,811.45 ₪	סה"כ לתשלום	

התפלגות חיוב בש"ח לפי תעו"ז



פסגה (3,380.47 ₪)
גבע (280.12 ₪)
שפל (96.63 ₪)

הסטוריית צריכה בקוט"ש



08/12/19 תאריך הפקדה:
 30/11/19 תאריך קריאה נוכחית:
 01/11/19 תאריך קריאה קודמת:

שם דייר: גלוב מתכת 2
 שם אתר: תנופורט כפר ויתקין

לקוח/ה נכבד/ה, אנו מתכבדים להגיש את חישוב צריכת החשמל לתקופה 01/11/19 - 30/11/19:

גלוב מתכת 2 - 2 - 00025300 (0x0)

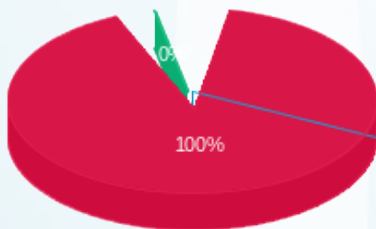
סה"כ לתשלום	מחיר לקוט"ש בא"ג	סה"כ צריכה בקוט"ש	קריאה נוכחית	קריאה קודמת	סוג צריכה	סוג תעריף
			30/11/19	01/11/19		פרטי חשבון עבור תאריכים:
1,028.62 ₪	47.67	2,157.79	410,278.39	408,120.61	פסגה	777
0.02 ₪	39.50	0.06	108,286.88	108,286.82	גבע	778
-0.03 ₪	32.70	-0.10	271,036.61	271,036.71	שפל	779

סה"כ לדייר:

שיא ביקוש	סה"כ	שפל	גבע	פסגה	סה"כ צריכה
14.98	2,157.74	-0.10	0.06	2,157.79	סה"כ לתשלום
	1,028.61 ₪	0.02 ₪		1,028.62 ₪	

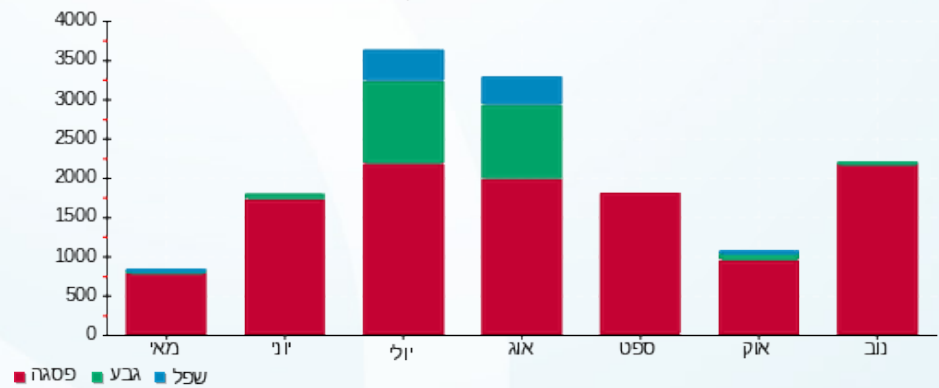
195.61 ₪	תשלום קבוע	
0.00 ₪	תשלום עבור גודל חיבור בKVA (0x0)	
1,224.22 ₪	סה"כ	
208.12 ₪	מע"מ 17.00%	
0.974	תשלום עבור מקדם הספק	
0.00 ₪	תשלום עבור מקדם הספק	
1,432.33 ₪	סה"כ לתשלום	כולל מע"מ

התפלגות חיוב בש"ח לפי תעו"ז



■ פסגה (1,028.62 ₪)
 ■ גבע (0.02 ₪)
 ■ שפל (-0.03 ₪)

הסטוריית צריכה בקוט"ש





08/12/19 תאריך הפקדה:
 30/11/19 תאריך קריאה נוכחית:
 01/11/19 תאריך קריאה קודמת:

שם דייר: דוקה חוזה מס 173
 שם אתר: תנופורט כפר ויתקין

לקוח/ה נכבד/ה, אנו מתכבדים להגיש את חישוב צריכת החשמל לתקופה 01/11/19 - 30/11/19:

דוקה חוזה מס 173 - 1 - 00025300(0x0)

סוג תעריף	סוג צריכה	קריאה קודמת	קריאה נוכחית	סה"כ צריכה בקוט"ש	מחיר לקוט"ש בא"ג	סה"כ לתשלום
פרטי חשבון עבור תאריכים:						
777	פסגה	01/11/19	30/11/19	199.70	47.67	95.20 ₪
778	גבע	157,509.00	157,553.40	44.40	39.50	17.54 ₪
779	שפל	384,411.59	384,519.51	107.92	32.70	35.29 ₪

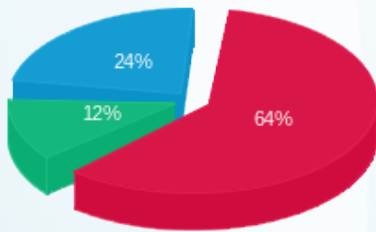
סה"כ לדייר:

פסגה	גבע	שפל	סה"כ	שיא ביקוש
199.70	44.40	107.92	352.02	3.14
₪ 95.20	₪ 17.54	₪ 35.29	₪ 148.02	

סה"כ צריכה
 סה"כ לתשלום

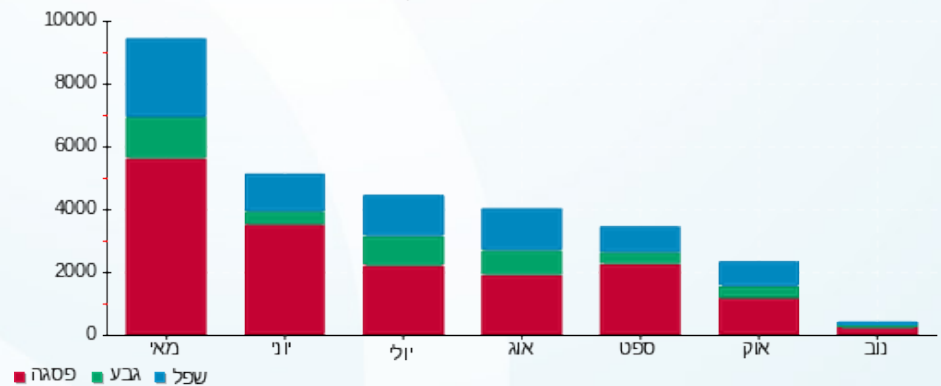
195.61 ₪	תשלום קבוע	תשלום עבור גודל חיבור בKVA (0x0) סה"כ מע"מ 17.00%
0.00 ₪	תשלום עבור מקדם הספק	
343.63 ₪	תשלום עבור מקדם הספק	
58.42 ₪	תשלום עבור מקדם הספק	
0.932	תשלום עבור מקדם הספק	
0.00 ₪	תשלום עבור מקדם הספק	
402.05 ₪	סה"כ לתשלום	כולל מע"מ

התפלגות חיוב בש"ח לפי תעו"ז



פסגה (₪ 95.20)
 גבע (₪ 17.54)
 שפל (₪ 35.29)

הסטוריית צריכה בקוט"ש





08/12/19 תאריך הפקדה:
 30/11/19 תאריך קריאה נוכחית:
 01/11/19 תאריך קריאה קודמת:

שם דייר: דר פק חוזה מס 147
 שם אתר: תנופורט כפר ויתקין

לקוח/ה נכבד/ה, אנו מתכבדים להגיש את חישוב צריכת החשמל לתקופה 01/11/19 - 30/11/19:

דר פק חוזה מס 147 - 6 - 00025020 (0x0)

סוג תעריף	סוג צריכה	קריאה קודמת	קריאה נוכחית	סה"כ צריכה בקוט"ש	מחיר לקוט"ש בא"ג	סה"כ לתשלום
פרטי חשבון עבור תאריכים:						
777	פסגה	01/11/19	30/11/19	2,916.19	47.67	1,390.15 ₪
778	גבע	79,915.31	80,539.34	624.03	39.50	246.49 ₪
779	שפל	184,046.34	185,410.66	1,364.32	32.70	446.13 ₪

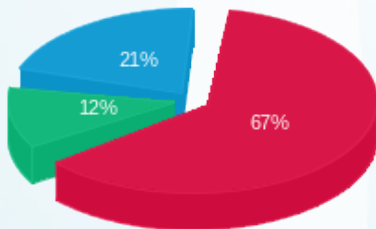
סה"כ לדייר:

פסגה	גבע	שפל	סה"כ	שיא ביקוש
2,916.19	624.03	1,364.32	4,904.53	20.22
1,390.15 ₪	246.49 ₪	446.13 ₪	2,082.77 ₪	

סה"כ צריכה
 סה"כ לתשלום

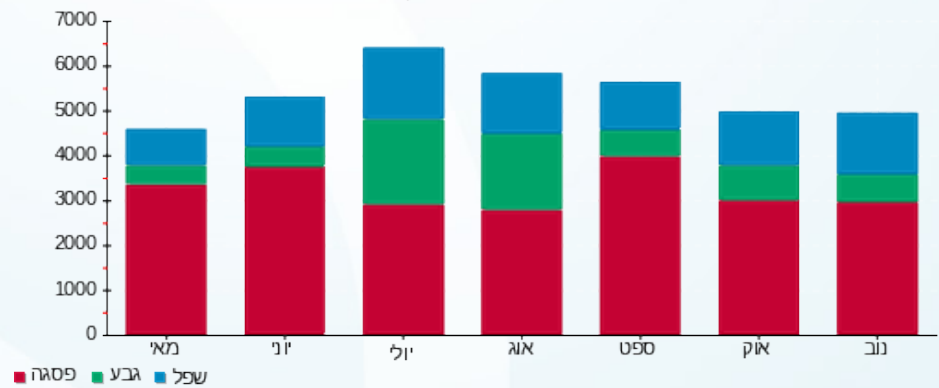
195.61 ₪	תשלום קבוע	
0.00 ₪	תשלום עבור גודל חיבור בKVA (0x0)	
2,278.38 ₪	סה"כ	
387.32 ₪	מע"מ 17.00%	
0.971	תשלום עבור מקדם הספק	
0.00 ₪	תשלום עבור מקדם הספק	
2,665.70 ₪	סה"כ לתשלום	כולל מע"מ

התפלגות חיוב בש"ח לפי תעו"ז



פסגה (1,390.15 ₪)
 גבע (246.49 ₪)
 שפל (446.13 ₪)

הסטוריית צריכה בקוט"ש



08/12/19 תאריך הפקדה:
 30/11/19 תאריך קריאה נוכחית:
 01/11/19 תאריך קריאה קודמת:

שם דייר: טריגון
 שם אתר: תנופורט כפר ויתקין

לקוח/ה נכבד/ה, אנו מתכבדים להגיש את חישוב צריכת החשמל לתקופה 01/11/19 - 30/11/19:

טריגון - 4 - 00025300 (0x0)

סה"כ לתשלום	מחיר לקוט"ש בא"ג	סה"כ צריכה בקוט"ש	קריאה נוכחית	קריאה קודמת	סוג צריכה	סוג תעריף
			30/11/19	01/11/19	פרטי חשבון עבור תאריכים:	
₪ 380.93	47.67	799.11	18,005.86	17,206.75	פסגה	777
₪ 56.59	39.50	143.27	6,435.26	6,291.98	גבע	778
₪ 76.83	32.70	234.96	15,618.06	15,383.10	שפל	779

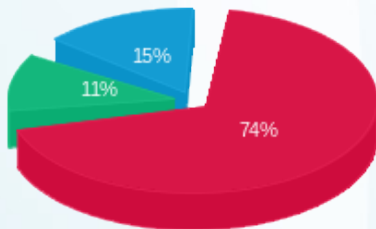
סה"כ לדייר:

שיא ביקוש	סה"כ	שפל	גבע	פסגה
10.74	1,177.34	234.96	143.27	799.11
	₪ 514.36	₪ 76.83	₪ 56.59	₪ 380.93

סה"כ צריכה
 סה"כ לתשלום

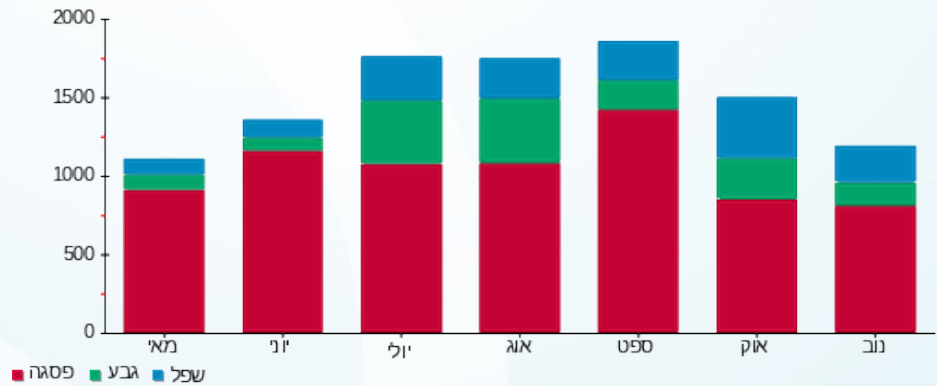
₪ 195.61	תשלום קבוע	
₪ 0.00	תשלום עבור גודל חיבור בKVA (0x0)	
₪ 709.97	סה"כ	
₪ 120.69	מע"מ 17.00%	
0.999	תשלום עבור מקדם הספק	
₪ 0.00	תשלום עבור מקדם הספק	
₪ 830.66	סה"כ לתשלום	כולל מע"מ

התפלגות חיוב בש"ח לפי תעו"ז



פסגה (₪ 380.93)
 גבע (₪ 56.59)
 שפל (₪ 76.83)

הסטוריית צריכה בקוט"ש





08/12/19 תאריך הפקדה:
 30/11/19 תאריך קריאה נוכחית:
 01/11/19 תאריך קריאה קודמת:

שם דייר: מרינה פטריות
 שם אתר: תנופורט כפר ויתקין

לקוח/ה נכבד/ה, אנו מתכבדים להגיש את חישוב צריכת החשמל לתקופה 01/11/19 - 30/11/19:

מרינה פטריות - 8 - 00025020 (0x0)

סוג תעריף	סוג צריכה	קריאה קודמת	קריאה נוכחית	סה"כ צריכה בקוט"ש	מחיר לקוט"ש בא"ג	סה"כ לתשלום
		01/11/19	30/11/19	פרטי חשבון עבור תאריכים:		
777	פסגה	6,527,352.62	6,600,322.58	72,969.96	47.67	34,784.78 ₪
778	גבע	3,247,752.47	3,275,777.16	28,024.69	39.50	11,069.75 ₪
779	שפל	8,667,171.59	8,721,128.16	53,956.57	32.70	17,643.80 ₪

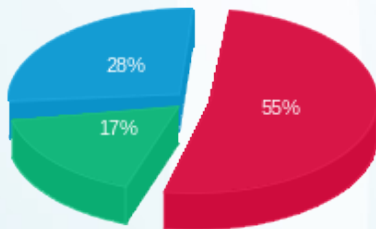
סה"כ לדייר:

פסגה	גבע	שפל	סה"כ	שיא ביקוש
72,969.96	28,024.69	53,956.57	154,951.22	394.02
34,784.78 ₪	11,069.75 ₪	17,643.80 ₪	63,498.33 ₪	

סה"כ צריכה
 סה"כ לתשלום

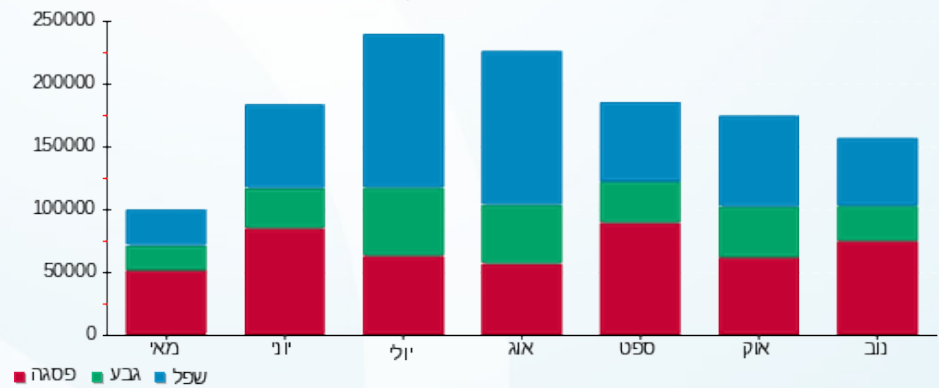
195.61 ₪	תשלום קבוע	
0.00 ₪	תשלום עבור גודל חיבור בKVA (0x0)	
63,693.94 ₪	סה"כ	
10,827.97 ₪	מע"מ 17.00%	
0.990	תשלום עבור מקדם הספק	
0.00 ₪	תשלום עבור מקדם הספק	
74,521.91 ₪	סה"כ לתשלום	כולל מע"מ

התפלגות חיוב בש"ח לפי תעו"ז



פסגה (34,784.78 ₪)
 גבע (11,069.75 ₪)
 שפל (17,643.80 ₪)

הסטוריית צריכה בקוט"ש





08/12/19

תאריך הפקדה:

שם דייר: מרינה פטריות 1
שם אתר: תנופורט כפר ויתקין

30/11/19

תאריך קריאה נוכחית:

01/11/19

תאריך קריאה קודמת:

לקוח/ה נכבד/ה, אנו מתכבדים להגיש את חישוב צריכת החשמל לתקופה 01/11/19 - 30/11/19:

מרינה פטריות 1 - 5 - 00025020(0x0)

סוג תעריף	סוג צריכה	קריאה קודמת	קריאה נוכחית	סה"כ צריכה בקוט"ש	מחיר לקוט"ש בא"ג	סה"כ לתשלום
		01/11/19	30/11/19			
777	פסגה	662,174.37	711,029.83	48,855.46	47.67	23,289.40 ₪
778	גבע	332,898.77	354,565.98	21,667.21	39.50	8,558.55 ₪
779	שפל	822,296.38	868,726.48	46,430.10	32.70	15,182.64 ₪

סה"כ לדייר:

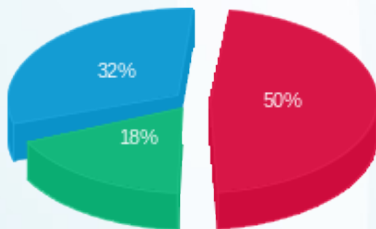
פסגה	גבע	שפל	סה"כ	שיא ביקוש
48,855.46	21,667.21	46,430.10	116,952.77	320.86
23,289.40 ₪	8,558.55 ₪	15,182.64 ₪	47,030.59 ₪	

סה"כ צריכה

סה"כ לתשלום

195.61 ₪	תשלום קבוע
0.00 ₪	תשלום עבור גודל חיבור בKVA (0x0)
47,226.20 ₪	סה"כ
8,028.45 ₪	מע"מ 17.00%
0.818	תשלום עבור מקדם הספק
4,774.33 ₪	תשלום עבור מקדם הספק
60,028.98 ₪	סה"כ לתשלום
	כולל מע"מ

התפלגות חיוב בש"ח לפי תעו"ז



פסגה (23,289.40 ₪)
גבע (8,558.55 ₪)
שפל (15,182.64 ₪)

הסטוריית צריכה בקוט"ש

