



08/12/19 תאריך הפקה:
 30/11/19 תאריך קריאה נוכחית:
 01/11/19 תאריך קריאה קודמת:

שם דייר: איבוגין - שלב ג - 318
 שם אתר: פארק תעשיות רחובות

לקוח/ה נכבד/ה, אנו מתכבדים להגיש את חישוב צריכת החשמל לתקופה 01/11/19 - 30/11/19:

שלב ג - אבוגין 318 - 1 - 00023369 (3x250)

סוג תעריף	סוג צריכה	קריאה קודמת	קריאה נוכחית	סה"כ צריכה בקוט"ש	מחיר לקוט"ש בא"ג	סה"כ לתשלום
		01/11/19	30/11/19			
777	פסגה	2,033,309.23	2,045,483.82	12,174.58	47.67	5,803.62 ₪
778	גבע	1,011,629.68	1,016,305.76	4,676.09	39.50	1,847.05 ₪
779	שפל	2,248,935.42	2,259,803.96	10,868.53	32.70	3,554.01 ₪

סה"כ לדייר:

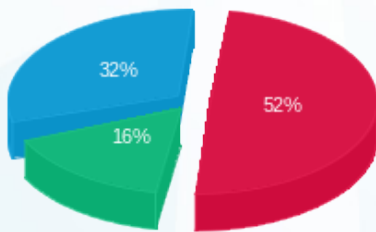
פסגה	גבע	שפל	סה"כ	שיא ביקוש
12,174.58	4,676.09	10,868.53	27,719.20	70.80
5,803.62 ₪	1,847.05 ₪	3,554.01 ₪	11,204.69 ₪	

סה"כ צריכה

סה"כ לתשלום

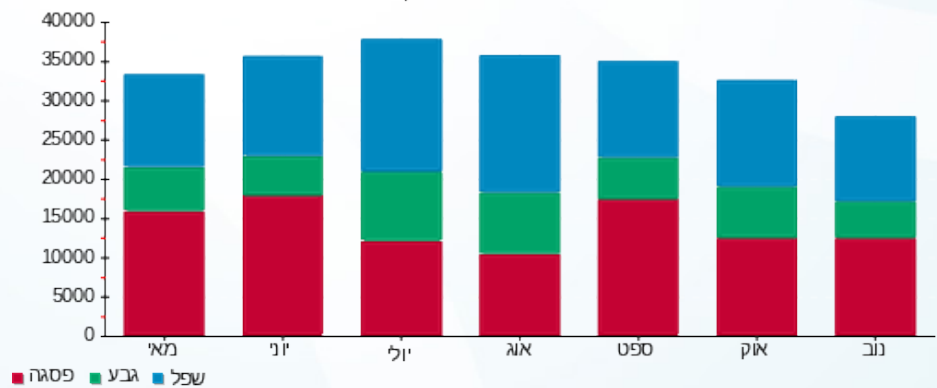
195.61 ₪	תשלום קבוע	
13.04 ₪	תשלום עבור גודל חיבור בKVA (3x250)	
11,413.34 ₪	סה"כ לתשלום	לא כולל מע"מ

התפלגות חיוב בש"ח לפי תע"ז



- פסגה (5,803.62 ₪) - 32%
- גבע (1,847.05 ₪) - 16%
- שפל (3,554.01 ₪) - 52%

הסטוריית צריכה בקוט"ש





08/12/19 תאריך הפקדה:
 30/11/19 תאריך קריאה נוכחית:
 01/11/19 תאריך קריאה קודמת:

שם דייר: איבוגין - שלב ג - צילר קומה ג מזרח
 שם אתר: פארק תעשיות רחובות

לקוח/ה נכבד/ה, אנו מתכבדים להגיש את חישוב צריכת החשמל לתקופה 01/11/19 - 30/11/19:

שלב ג - איבוגין צילר קומה ג מזרח - 8 - 00023679 (3x630)

סוג תעריף	סוג צריכה	קריאה קודמת	קריאה נוכחית	סה"כ צריכה בקוט"ש	מחיר לקוט"ש בא"ג	סה"כ לתשלום
			01/11/19	30/11/19	פרטי חשבון עבור תאריכים:	
777	פסגה	627,437.06	640,557.95	13,120.88	47.67	6,254.73 ₪
778	גבע	452,250.54	457,266.75	5,016.21	39.50	1,981.40 ₪
779	שפל	830,839.27	838,133.75	7,294.48	32.70	2,385.29 ₪

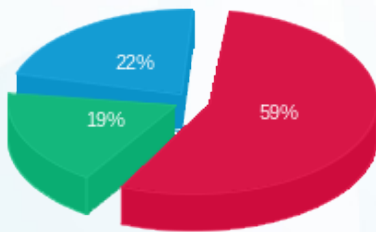
סה"כ לדייר:

פסגה	גבע	שפל	סה"כ	שיא ביקוש
13,120.88	5,016.21	7,294.48	25,431.57	88.20
6,254.73 ₪	1,981.40 ₪	2,385.29 ₪	10,621.42 ₪	

סה"כ צריכה
 סה"כ לתשלום

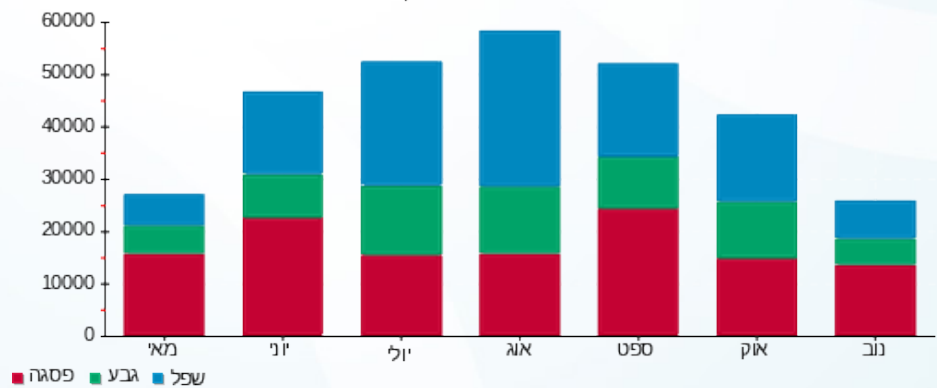
195.61 ₪	תשלום קבוע	
32.87 ₪	תשלום עבור גודל חיבור בKVA (3x630)	
10,849.90 ₪	סה"כ לתשלום	לא כולל מע"מ

התפלגות חיוב בש"ח לפי תע"ז



■ פסגה (6,254.73 ₪)
 ■ גבע (1,981.40 ₪)
 ■ שפל (2,385.29 ₪)

הסטוריית צריכה בקוט"ש



08/12/19 תאריך הפקה:
 30/11/19 תאריך קריאה נוכחית:
 01/11/19 תאריך קריאה קודמת:

שם דייר: איבוגין - שלב ג - קומה א 140
 שם אתר: פארק תעשיות רחובות

לקוח/ה נכבד/ה, אנו מתכבדים להגיש את חישוב צריכת החשמל לתקופה 01/11/19 - 30/11/19:

שלב ג - איבוגין קומה א 140 - 7 - 00023679 (3x630)

סוג תעריף	סוג צריכה	קריאה קודמת	קריאה נוכחית	סה"כ צריכה בקוט"ש	מחיר לקוט"ש בא"ג	סה"כ לתשלום
			30/11/19	01/11/19	פרטי חשבון עבור תאריכים:	
777	פסגה	2,574,341.65	2,595,451.58	21,109.93	47.67	10,063.10 ₪
778	גבע	2,223,160.18	2,232,081.65	8,921.47	39.50	3,523.98 ₪
779	שפל	3,595,214.29	3,615,222.69	20,008.40	32.70	6,542.75 ₪

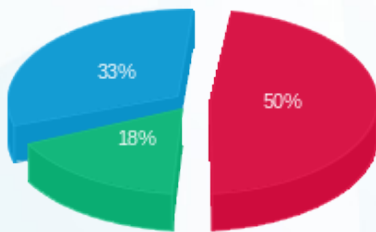
סה"כ לדייר:

פסגה	גבע	שפל	סה"כ	שיא ביקוש
21,109.93	8,921.47	20,008.40	50,039.81	88.15
10,063.10 ₪	3,523.98 ₪	6,542.75 ₪	20,129.83 ₪	

סה"כ צריכה
סה"כ לתשלום

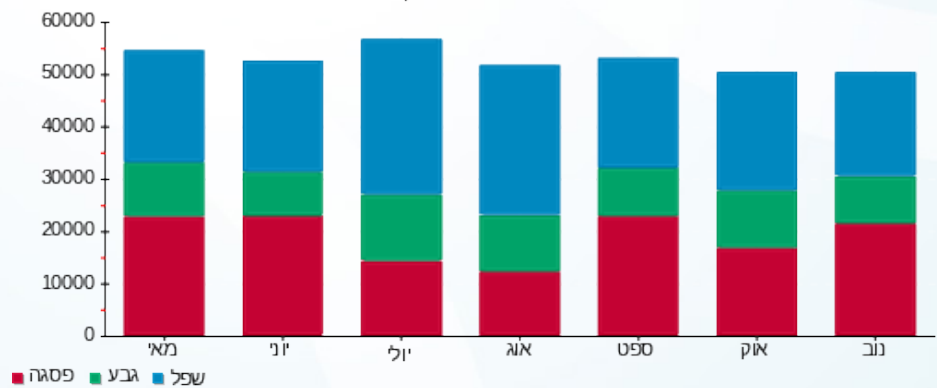
195.61 ₪	תשלום קבוע	
32.87 ₪	תשלום עבור גודל חיבור בKVA (3x630)	
20,358.31 ₪	סה"כ לתשלום	לא כולל מע"מ

התפלגות חיוב בש"ח לפי תע"ז



פסגה (10,063.10 ₪) ■
 גבע (3,523.98 ₪) ■
 שפל (6,542.75 ₪) ■

הסטוריית צריכה בקוט"ש





08/12/19 תאריך הפקה:
 30/11/19 תאריך קריאה נוכחית:
 01/11/19 תאריך קריאה קודמת:

שם דייר: איבוגין - שלב ג - קומה ג מזרח קבוצה
שם אתר: פארק תעשיות רחובות

לקוח/ה נכבד/ה, אנו מתכבדים להגיש את חישוב צריכת החשמל לתקופה 01/11/19 - 30/11/19:

רק למאזן שלב ג - איבוגין קומה ג מזרח 314 - 2 - 00023679(3x1000)

סוג תעריף	סוג צריכה	קריאה קודמת	קריאה נוכחית	סה"כ צריכה בקוט"ש	מחיר לקוט"ש בא"ג	סה"כ לתשלום
			30/11/19	01/11/19	פרטי חשבון עבור תאריכים:	
777	פסגה	3,878,753.06	3,923,357.92	44,604.86	47.67	21,263.14 ₪
778	גבע	3,680,784.60	3,697,743.16	16,958.56	39.50	6,698.63 ₪
779	שפל	5,790,050.02	5,824,987.74	34,937.72	32.70	11,424.63 ₪

שלב ג - איבוגין צילר קומה ג מזרח - 8 - 00023679(3x630)

סוג תעריף	סוג צריכה	קריאה קודמת	קריאה נוכחית	סה"כ צריכה בקוט"ש	מחיר לקוט"ש בא"ג	סה"כ לתשלום
			30/11/19	01/11/19	פרטי חשבון עבור תאריכים:	
777	פסגה	627,437.06	640,557.95	-13,120.88	47.67	-6,254.73 ₪
778	גבע	452,250.54	457,266.75	-5,016.21	39.50	-1,981.40 ₪
779	שפל	830,839.27	838,133.75	-7,294.48	32.70	-2,385.29 ₪

סה"כ לדייר:

פסגה	גבע	שפל	סה"כ	שיא ביקוש
31,483.98	11,942.35	27,643.24	71,069.57	213.12
15,008.41 ₪	4,717.23 ₪	9,039.34 ₪	28,764.98 ₪	

סה"כ צריכה

סה"כ לתשלום

195.61 ₪	תשלום קבוע	
19.30 ₪	תשלום עבור גודל חיבור בKVA (3x370)	
28,979.90 ₪	סה"כ לתשלום	לא כולל מע"מ



08/12/19 תאריך הפקה:
 30/11/19 תאריך קריאה נוכחית:
 01/11/19 תאריך קריאה קודמת:

שם דייר: ביופור
 שם אתר: פארק תעשיות רחובות

לקוח/ה נכבד/ה, אנו מתכבדים להגיש את חישוב צריכת החשמל לתקופה 01/11/19 - 30/11/19:

ביופור - 7 - 00023369 (3x63)

סוג תעריף	סוג צריכה	קריאה קודמת	קריאה נוכחית	סה"כ צריכה בקוט"ש	מחיר לקוט"ש בא"ג	סה"כ לתשלום
פרטי חשבון עבור תאריכים:						
777	פסגה	01/11/19	30/11/19	481.72	47.67	229.63 ₪
778	גבע	2,634.44	2,813.70	179.26	39.50	70.81 ₪
779	שפל	4,014.43	4,421.93	407.50	32.70	133.25 ₪

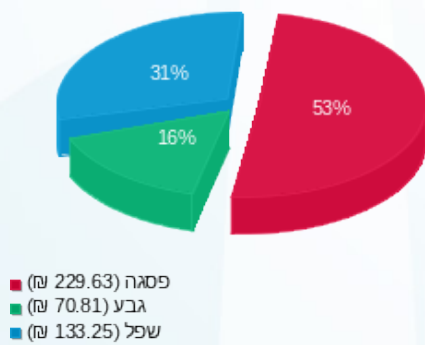
סה"כ לדייר:

פסגה	גבע	שפל	סה"כ	שיא ביקוש
481.72	179.26	407.50	1,068.47	6.75
229.63 ₪	70.81 ₪	133.25 ₪	433.69 ₪	

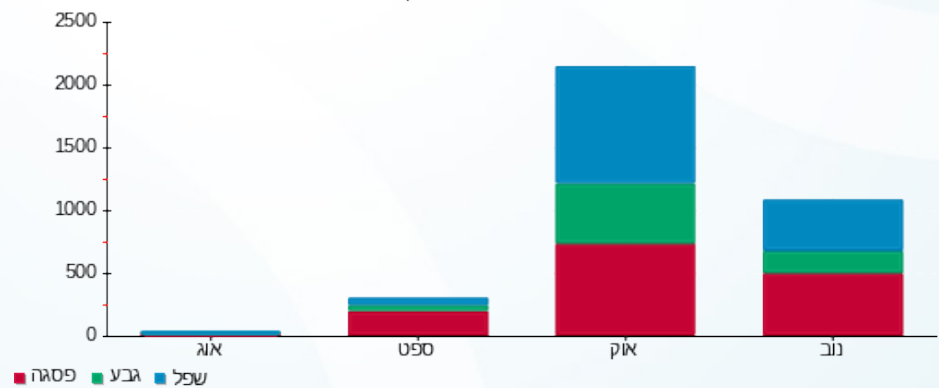
סה"כ צריכה
 סה"כ לתשלום

195.61 ₪	תשלום קבוע	
3.29 ₪	תשלום עבור גודל חיבור בKVA (3x63)	
632.59 ₪	סה"כ לתשלום	לא כולל מע"מ

התפלגות חיוב בש"ח לפי תע"ז



הסטוריית צריכה בקוט"ש





08/12/19 תאריך הפקדה:
 30/11/19 תאריך קריאה נוכחית:
 01/11/19 תאריך קריאה קודמת:

שם דייר: גיל גימורים
 שם אתר: פארק תעשיות רחובות

לקוח/ה נכבד/ה, אנו מתכבדים להגיש את חישוב צריכת החשמל לתקופה 01/11/19 - 30/11/19:

גיל גימורים - 1 - 16048040(3x160)

סוג תעריף	סוג צריכה	קריאה קודמת	קריאה נוכחית	סה"כ צריכה בקוט"ש	מחיר לקוט"ש בא"ג	סה"כ לתשלום
			30/11/19	01/11/19	פרטי חשבון עבור תאריכים:	
777	פסגה	61,265.60	64,225.00	2,959.40	47.67	1,410.75 ₪
778	גבע	14,825.50	14,976.20	150.70	39.50	59.53 ₪
779	שפל	36,759.50	36,784.70	25.20	32.70	8.24 ₪

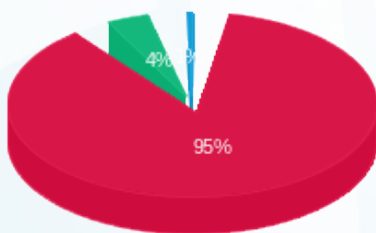
סה"כ לדייר:

פסגה	גבע	שפל	סה"כ	שיא ביקוש
2,959.40	150.70	25.20	3,135.30	15.41
1,410.75 ₪	59.53 ₪	8.24 ₪	1,478.51 ₪	

סה"כ צריכה
 סה"כ לתשלום

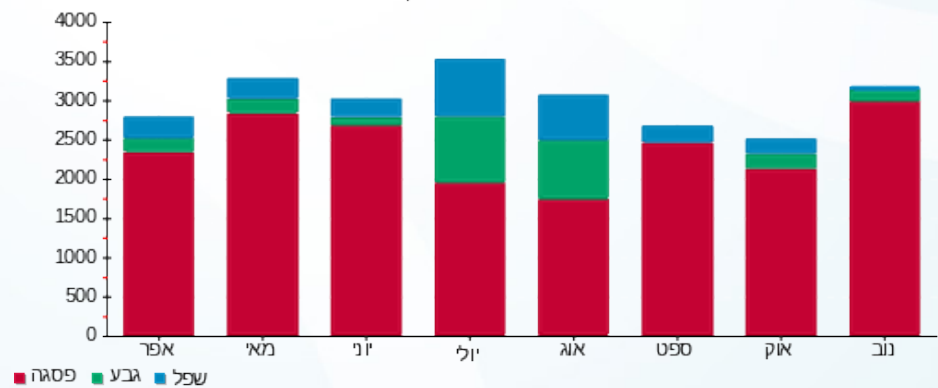
195.61 ₪	תשלום קבוע	
8.35 ₪	תשלום עבור גודל חיבור בKVA (3x160)	
1,682.47 ₪	סה"כ לתשלום	לא כולל מע"מ

התפלגות חיוב בש"ח לפי תעו"ז



■ פסגה (1,410.75 ₪)
 ■ גבע (59.53 ₪)
 ■ שפל (8.24 ₪)

הסטוריית צריכה בקוט"ש





08/12/19 תאריך הפקדה:
 30/11/19 תאריך קריאה נוכחית:
 01/11/19 תאריך קריאה קודמת:

שם דייר: גיל גימורים - שלב ג
 שם אתר: פארק תעשיות רחובות

לקוח/ה נכבד/ה, אנו מתכבדים להגיש את חישוב צריכת החשמל לתקופה 01/11/19 - 30/11/19:

שלב ג - גיל גימורים - 1 - 00023931(3x250)

סוג תעריף	סוג צריכה	קריאה קודמת	קריאה נוכחית	סה"כ צריכה בקוט"ש	מחיר לקוט"ש בא"ג	סה"כ לתשלום
פרטי חשבון עבור תאריכים:						
777	פסגה	01/11/19	30/11/19	2,738.98	47.67	1,305.67 ₪
778	גבע	33,140.57	33,413.57	273.00	39.50	107.84 ₪
779	שפל	89,771.01	90,298.33	527.32	32.70	172.43 ₪

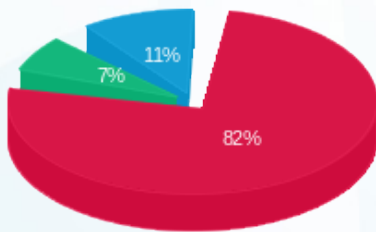
סה"כ לדייר:

פסגה	גבע	שפל	סה"כ	שיא ביקוש
2,738.98	273.00	527.32	3,539.30	27.78
1,305.67 ₪	107.84 ₪	172.43 ₪	1,585.94 ₪	

סה"כ צריכה
 סה"כ לתשלום

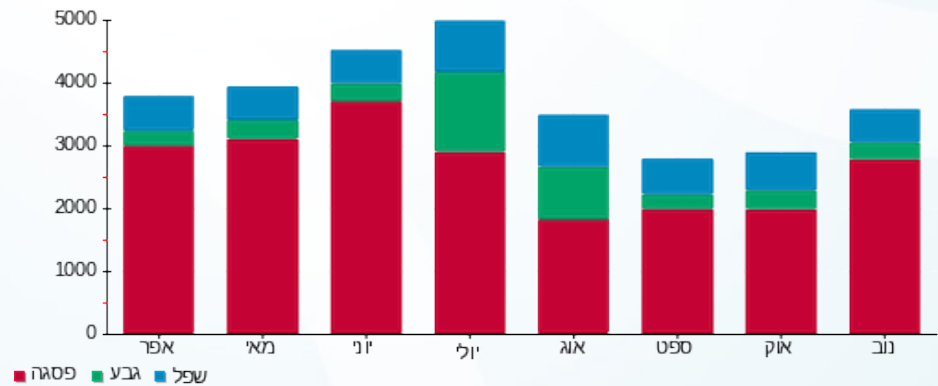
0.00 ₪	תשלום קבוע	
13.04 ₪	תשלום עבור גודל חיבור בKVA (3x250)	
1,598.98 ₪	סה"כ לתשלום	לא כולל מע"מ

התפלגות חיוב בש"ח לפי תע"ז



פסגה (1,305.67 ₪)
 גבע (107.84 ₪)
 שפל (172.43 ₪)

הסטוריית צריכה בקוט"ש





08/12/19 תאריך הפקדה:
 30/11/19 תאריך קריאה נוכחית:
 01/11/19 תאריך קריאה קודמת:

שם דייר: גיל גימורים 1 - שלב ג
 שם אתר: פארק תעשיות רחובות

לקוח/ה נכבד/ה, אנו מתכבדים להגיש את חישוב צריכת החשמל לתקופה 01/11/19 - 30/11/19:

שלב ג - גיל גימורים 1 - 7 - 00023931 (3x630)

סוג תעריף	סוג צריכה	קריאה קודמת	קריאה נוכחית	סה"כ צריכה בקוט"ש	מחיר לקוט"ש בא"ג	סה"כ לתשלום
פרטי חשבון עבור תאריכים:						
777	פסגה	01/11/19	30/11/19	1,933,476.47	47.67	11,288.70 ₪
778	גבע	393,040.80	394,524.13	1,483.33	39.50	585.92 ₪
779	שפל	1,168,103.90	1,171,784.65	3,680.75	32.70	1,203.60 ₪

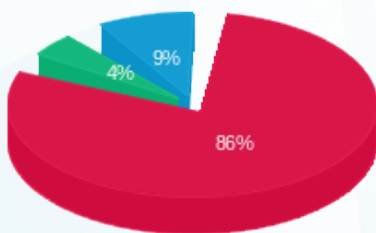
סה"כ לדיר:

פסגה	גבע	שפל	סה"כ	שיא ביקוש
23,680.93	1,483.33	3,680.75	28,845.01	188.70
11,288.70 ₪	585.92 ₪	1,203.60 ₪	13,078.22 ₪	

סה"כ צריכה
 סה"כ לתשלום

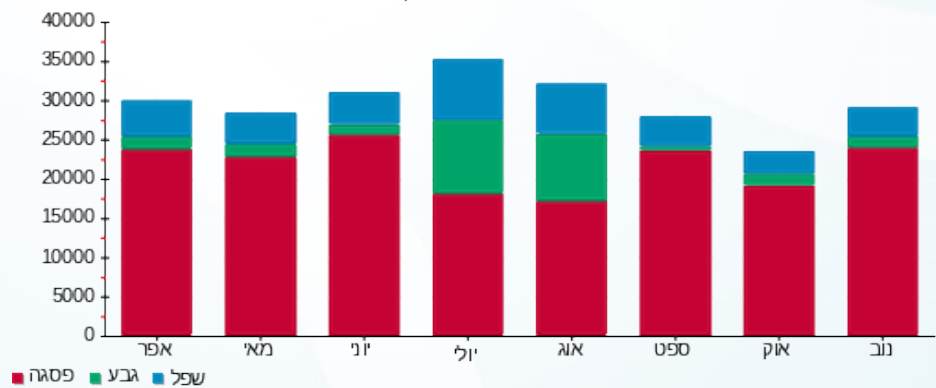
0.00 ₪	תשלום קבוע	
32.87 ₪	תשלום עבור גודל חיבור בKVA (3x630)	
13,111.09 ₪	סה"כ לתשלום	לא כולל מע"מ

התפלגות חיוב בש"ח לפי תעו"ז



■ פסגה (11,288.70 ₪)
 ■ גבע (585.92 ₪)
 ■ שפל (1,203.60 ₪)

הסטוריית צריכה בקוט"ש





08/12/19 תאריך הפקדה:
 30/11/19 תאריך קריאה נוכחית:
 01/11/19 תאריך קריאה קודמת:

שם דייר: החרט - שלב ב
 שם אתר: פארק תעשיות רחובות

לקוח/ה נכבד/ה, אנו מתכבדים להגיש את חישוב צריכת החשמל לתקופה 01/11/19 - 30/11/19:

שלב ב - החרט - 1 - 00015059 (3x400)

סוג תעריף	סוג צריכה	קריאה קודמת	קריאה נוכחית	סה"כ צריכה בקוט"ש	מחיר לקוט"ש בא"ג	סה"כ לתשלום
		01/11/19	30/11/19	פרטי חשבון עבור תאריכים:		
777	פסגה	986,823.17	1,003,069.80	16,246.63	47.67	7,744.77 ₪
778	גבע	248,835.65	251,644.40	2,808.75	39.50	1,109.46 ₪
779	שפל	568,630.19	574,246.91	5,616.72	32.70	1,836.67 ₪

סה"כ לדייר:

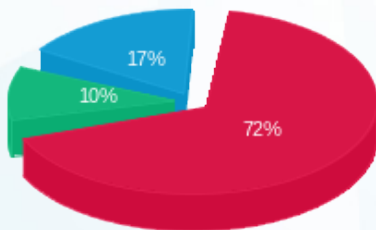
פסגה	גבע	שפל	סה"כ	שיא ביקוש
16,246.63	2,808.75	5,616.72	24,672.10	93.34
7,744.77 ₪	1,109.46 ₪	1,836.67 ₪	10,690.89 ₪	

סה"כ צריכה

סה"כ לתשלום

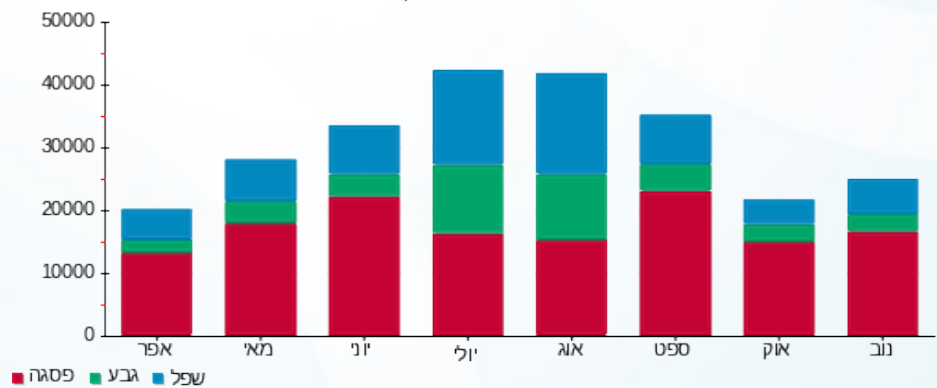
195.61 ₪	תשלום קבוע	
20.87 ₪	תשלום עבור גודל חיבור בKVA (3x400)	
10,907.37 ₪	סה"כ לתשלום	לא כולל מע"מ

התפלגות חיוב בש"ח לפי תעו"ז



■ פסגה (7,744.77 ₪)
 ■ גבע (1,109.46 ₪)
 ■ שפל (1,836.67 ₪)

הסטוריית צריכה בקוט"ש





08/12/19 תאריך הפקדה:
 30/11/19 תאריך קריאה נוכחית:
 01/11/19 תאריך קריאה קודמת:

שם דייר: החרט 1 - שלב ב
 שם אתר: פארק תעשיות רחובות

לקוח/ה נכבד/ה, אנו מתכבדים להגיש את חישוב צריכת החשמל לתקופה 01/11/19 - 30/11/19:

שלב ב - החרט 1 - 2 - 00015059(3x250)

סוג תעריף	סוג צריכה	קריאה קודמת	קריאה נוכחית	סה"כ צריכה בקוט"ש	מחיר לקוט"ש בא"ג	סה"כ לתשלום
פרטי חשבון עבור תאריכים:						
		01/11/19	30/11/19			
777	פסגה	424,440.18	432,764.09	8,323.91	47.67	3,968.01 ₪
778	גבע	94,434.75	96,588.10	2,153.35	39.50	850.57 ₪
779	שפל	179,233.18	183,752.86	4,519.68	32.70	1,477.93 ₪

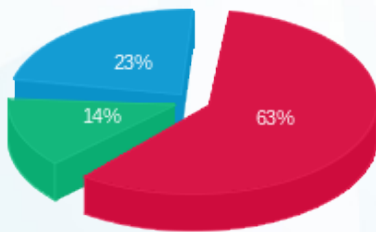
סה"כ לדייר:

פסגה	גבע	שפל	סה"כ	שיא ביקוש
8,323.91	2,153.35	4,519.68	14,996.94	46.14
3,968.01 ₪	850.57 ₪	1,477.93 ₪	6,296.52 ₪	

סה"כ צריכה
 סה"כ לתשלום

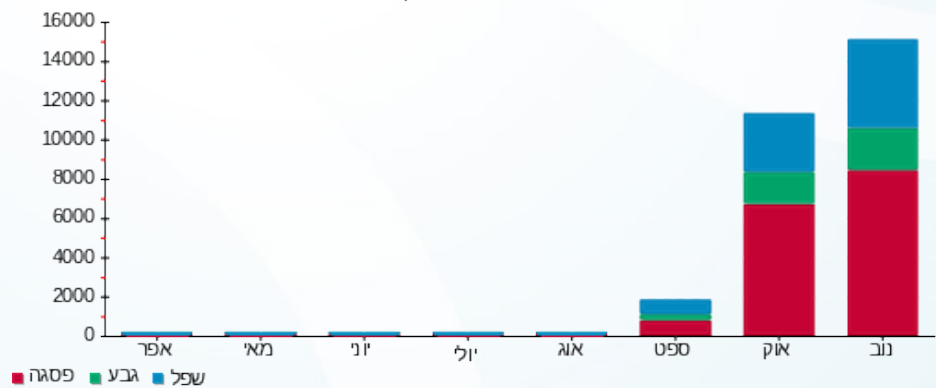
0.00 ₪	תשלום קבוע	
13.04 ₪	תשלום עבור גודל חיבור בKVA (3x250)	
6,309.56 ₪	סה"כ לתשלום	לא כולל מע"מ

התפלגות חיוב בש"ח לפי תעו"ז



פסגה (3,968.01 ₪)
 גבע (850.57 ₪)
 שפל (1,477.93 ₪)

הסטוריית צריכה בקוט"ש





08/12/19 תאריך הפקדה:
 30/11/19 תאריך קריאה נוכחית:
 01/11/19 תאריך קריאה קודמת:

שם דייר: החרט- שלב ב - איזור 300
 שם אתר: פארק תעשיות רחובות

לקוח/ה נכבד/ה, אנו מתכבדים להגיש את חישוב צריכת החשמל לתקופה 01/11/19 - 30/11/19:

שלב ב - חברת החרט איזור 300 - 4 - 00015059 (3x630)

סוג תעריף	סוג צריכה	קריאה קודמת	קריאה נוכחית	סה"כ צריכה בקוט"ש	מחיר לקוט"ש בא"ג	סה"כ לתשלום
פרטי חשבון עבור תאריכים:						
777	פסגה	01/11/19	30/11/19	811.07	47.67	386.64 ₪
778	גבע	18,092.23	18,187.84	95.60	39.50	37.76 ₪
779	שפל	34,288.82	34,403.20	114.37	32.70	37.40 ₪

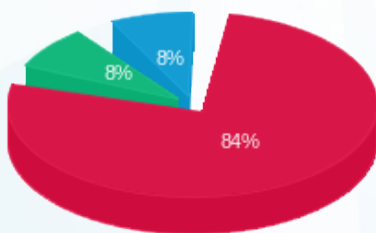
סה"כ לדייר:

פסגה	גבע	שפל	סה"כ	שיא ביקוש
811.07	95.60	114.37	1,021.04	7.20
386.64 ₪	37.76 ₪	37.40 ₪	461.80 ₪	

סה"כ צריכה
 סה"כ לתשלום

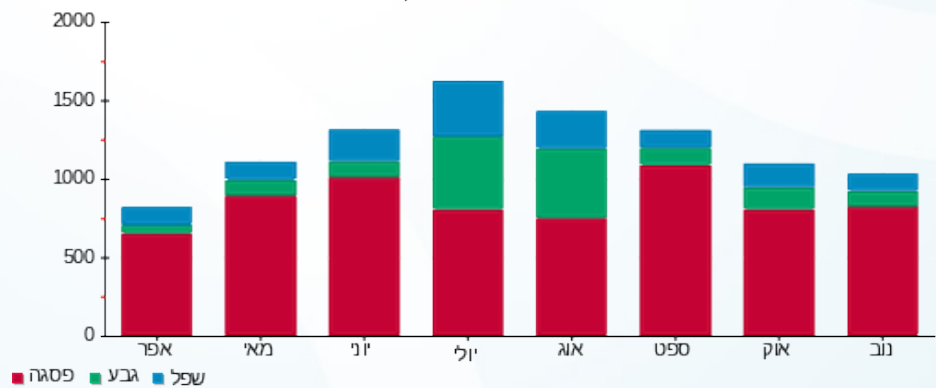
0.00 ₪	תשלום קבוע	
32.87 ₪	תשלום עבור גודל חיבור בKVA (3x630)	
494.67 ₪	סה"כ לתשלום	לא כולל מע"מ

התפלגות חיוב בש"ח לפי תעו"ז



פסגה (386.64 ₪) 84%
 גבע (37.76 ₪) 8%
 שפל (37.40 ₪) 8%

הסטוריית צריכה בקוט"ש





08/12/19 תאריך הפקה:
 30/11/19 תאריך קריאה נוכחי:
 01/11/19 תאריך קריאה קודמת:

שם דייר: לוסיקס - מפסק בתוך החברה בקומה 2
 שם אתר: פארק תעשיות רחובות

לקוח/ה נכבד/ה, אנו מתכבדים להגיש את חישוב צריכת החשמל לתקופה 01/11/19 - 30/11/19:

לוסיקס - מפסק בתוך החברה בקומה 2 - 1 - 00021922(3x2500)

סוג תעריף	סוג צריכה	קריאה קודמת	קריאה נוכחית	סה"כ צריכה בקוט"ש	מחיר לקוט"ש בא"ג	סה"כ לתשלום
		01/11/19	30/11/19			
777	פסגה	1,201,747.43	1,329,293.90	127,546.48	47.67	60,801.40 ₪
778	גבע	829,972.15	889,640.23	59,668.08	39.50	23,568.89 ₪
779	שפל	1,714,377.08	1,854,627.75	140,250.68	32.70	45,861.97 ₪

סה"כ לדייר:

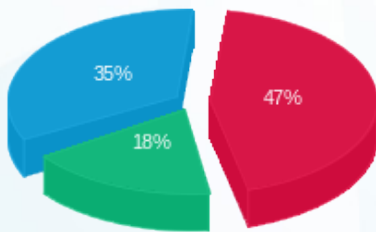
פסגה	גבע	שפל	סה"כ	שיא ביקוש
127,546.48	59,668.08	140,250.68	327,465.23	508.40
60,801.40 ₪	23,568.89 ₪	45,861.97 ₪	130,232.26 ₪	

סה"כ צריכה

סה"כ לתשלום

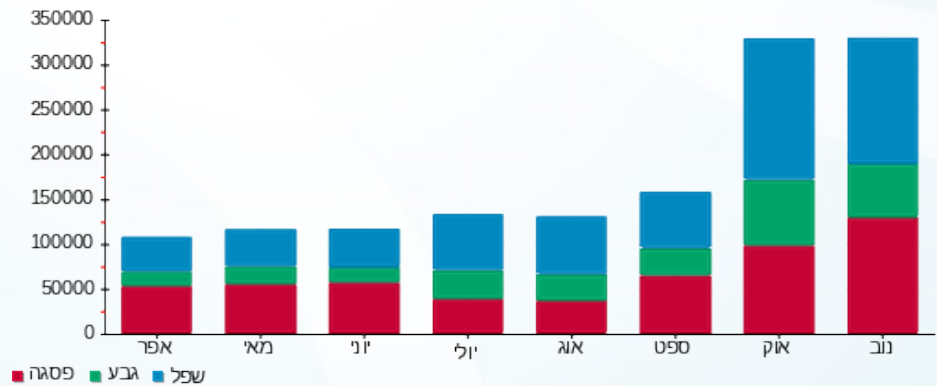
195.61 ₪	תשלום קבוע	
130.44 ₪	תשלום עבור גודל חיבור בKVA (3x2500)	
130,558.31 ₪	סה"כ לתשלום	לא כולל מע"מ

התפלגות חיוב בש"ח לפי תעו"ז



■ פסגה (60,801.40 ₪)
 ■ גבע (23,568.89 ₪)
 ■ שפל (45,861.97 ₪)

הסטוריית צריכה בקוט"ש



08/12/19 תאריך הפקה:
 30/11/19 תאריך קריאה נוכחית:
 01/11/19 תאריך קריאה קודמת:

שם דייר: לנדא - שלב ב
 שם אתר: פארק תעשיות רחובות

לקוח/ה נכבד/ה, אנו מתכבדים להגיש את חישוב צריכת החשמל לתקופה 01/11/19 - 30/11/19:

שלב ב - לנדא - 2 - 19051901(3x630)

סוג תעריף	סוג צריכה	קריאה קודמת	קריאה נוכחית	סה"כ צריכה בקוט"ש	מחיר לקוט"ש בא"ג	סה"כ לתשלום
פרטי חשבון עבור תאריכים:						
777	פסגה	01/11/19	30/11/19	6,801.00	47.67	3,242.04 ₪
778	גבע	2,820.00	4,610.40	1,790.40	39.50	707.21 ₪
779	שפל	5,376.00	9,081.60	3,705.60	32.70	1,211.73 ₪

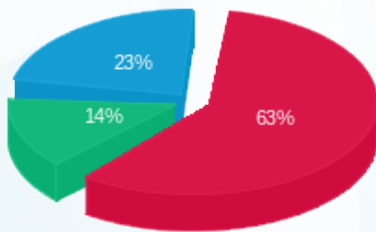
סה"כ לדייר:

פסגה	גבע	שפל	סה"כ	שיא ביקוש
6,801.00	1,790.40	3,705.60	12,297.00	49.55
3,242.04 ₪	707.21 ₪	1,211.73 ₪	5,160.98 ₪	

סה"כ צריכה
 סה"כ לתשלום

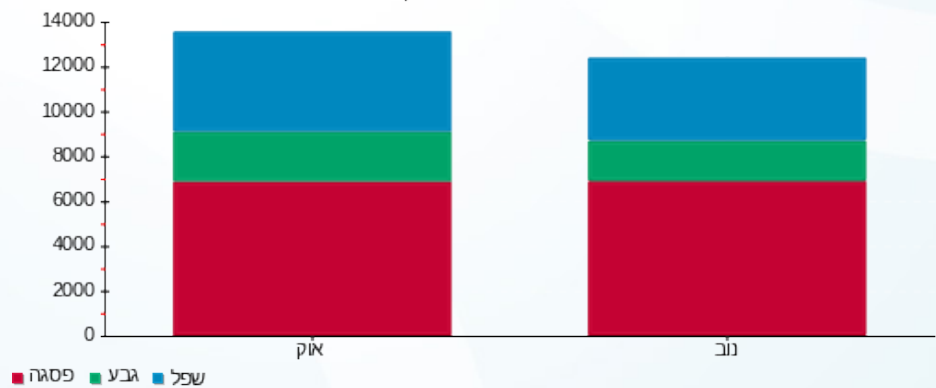
195.61 ₪	תשלום קבוע	
32.87 ₪	תשלום עבור גודל חיבור בKVA (3x630)	
5,389.46 ₪	סה"כ לתשלום	לא כולל מע"מ

התפלגות חיוב בש"ח לפי תע"ז



■ פסגה (3,242.04 ₪)
 ■ גבע (707.21 ₪)
 ■ שפל (1,211.73 ₪)

הסטוריית צריכה בקוט"ש





08/12/19 תאריך הפקה:
 30/11/19 תאריך קריאה נוכחית:
 01/11/19 תאריך קריאה קודמת:

שם דייר: לנדא חדש - בניין 10
 שם אתר: פארק תעשיות רחובות

לקוח/ה נכבד/ה, אנו מתכבדים להגיש את חישוב צריכת החשמל לתקופה 01/11/19 - 30/11/19:

שלב ב - לנדא קורפוריישן מ"א - 3 - 00015059 (3x2000)

סוג תעריף	סוג צריכה	קריאה קודמת	קריאה נוכחית	סה"כ צריכה בקוט"ש	מחיר לקוט"ש בא"ג	סה"כ לתשלום
פרטי חשבון עבור תאריכים:						
777	פסגה	01/11/19	30/11/19	40,300.52	47.67	19,211.26 ₪
778	גבע	618,703.90	630,805.62	12,101.72	39.50	4,780.18 ₪
779	שפל	1,641,716.06	1,663,853.12	22,137.06	32.70	7,238.82 ₪

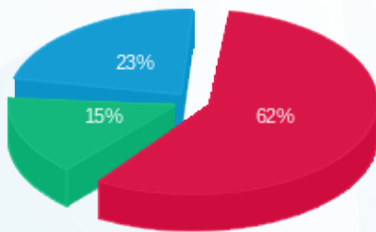
סה"כ לדייר:

פסגה	גבע	שפל	סה"כ	שיא ביקוש
40,300.52	12,101.72	22,137.06	74,539.30	453.80
19,211.26 ₪	4,780.18 ₪	7,238.82 ₪	31,230.26 ₪	

סה"כ צריכה
 סה"כ לתשלום

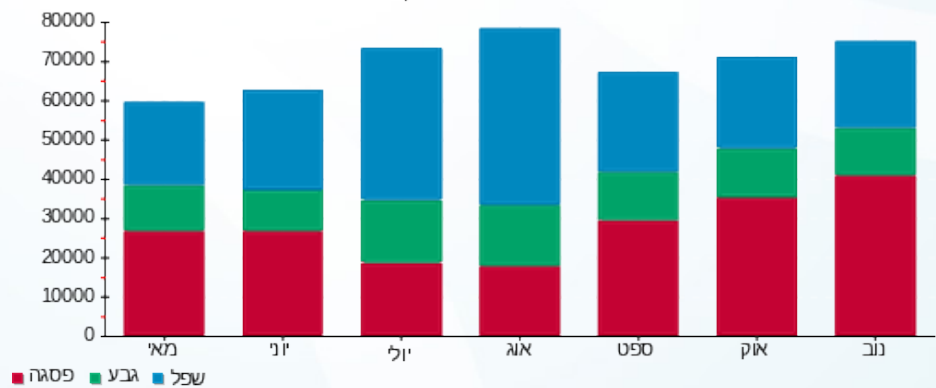
195.61 ₪	תשלום קבוע	
104.35 ₪	תשלום עבור גודל חיבור ב KVA (3x2000)	
31,530.22 ₪	סה"כ לתשלום	לא כולל מע"מ

התפלגות חיוב בש"ח לפי תעו"ז



פסגה (19,211.26 ₪) 62%
 גבע (4,780.18 ₪) 15%
 שפל (7,238.82 ₪) 23%

הסטוריית צריכה בקוט"ש



08/12/19 תאריך הפקדה:
 30/11/19 תאריך קריאה נוכחית:
 01/11/19 תאריך קריאה קודמת:

שם דייר: לנדא ק. 2
 שם אתר: פארק תעשיות רחובות

לקוח/ה נכבד/ה, אנו מתכבדים להגיש את חישוב צריכת החשמל לתקופה 01/11/19 - 30/11/19:

לנדא ק. 2 - 7 - 00021922 (3x250)

סוג תעריף	סוג צריכה	קריאה קודמת	קריאה נוכחית	סה"כ צריכה בקוט"ש	מחיר לקוט"ש בא"ג	סה"כ לתשלום
		01/11/19	30/11/19			
777	פסגה	431,936.28	440,891.64	8,955.36	47.67	4,269.02 ₪
778	גבע	221,844.36	223,542.89	1,698.52	39.50	670.92 ₪
779	שפל	308,515.02	310,951.93	2,436.90	32.70	796.87 ₪

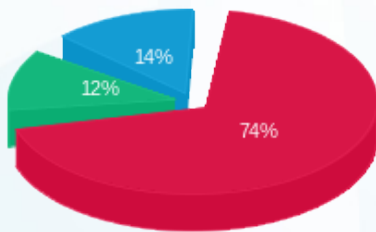
סה"כ לדייר:

פסגה	גבע	שפל	סה"כ	שיא ביקוש
8,955.36	1,698.52	2,436.90	13,090.79	58.10
4,269.02 ₪	670.92 ₪	796.87 ₪	5,736.80 ₪	

סה"כ צריכה
 סה"כ לתשלום

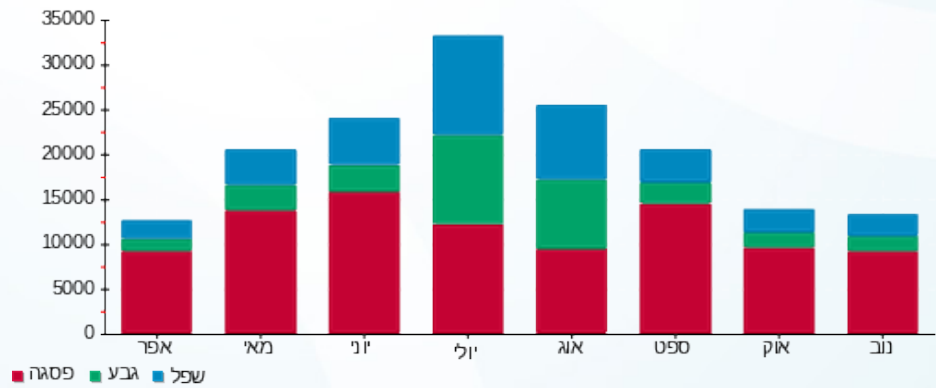
195.61 ₪	תשלום קבוע	
13.04 ₪	תשלום עבור גודל חיבור בKVA (3x250)	
5,945.46 ₪	סה"כ לתשלום	לא כולל מע"מ

התפלגות חיוב בש"ח לפי תע"ז



■ פסגה (4,269.02 ₪)
 ■ גבע (670.92 ₪)
 ■ שפל (796.87 ₪)

הסטוריית צריכה בקוט"ש



08/12/19 תאריך הפקה:
 30/11/19 תאריך קריאה נוכחית:
 01/11/19 תאריך קריאה קודמת:

שם דייר: לנדא קורפוריישן 1 - שלב ב
 שם אתר: פארק תעשיות רחובות

לקוח/ה נכבד/ה, אנו מתכבדים להגיש את חישוב צריכת החשמל לתקופה 01/11/19 - 30/11/19:

שלב ב - לנדא קורפוריישן 1 - 6 - 00015059 (0x0)

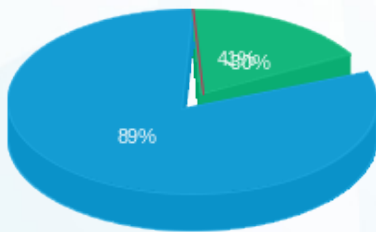
סה"כ לתשלום	מחיר לקוט"ש בא"ג	סה"כ צריכה בקוט"ש	קריאה נוכחית	קריאה קודמת	סוג צריכה	סוג תעריף
			30/11/19	01/11/19		פרטי חשבון עבור תאריכים:
₪ 0.02	47.67	0.04	1,151.90	1,151.85	פסגה	777
₪ -0.03	39.50	-0.07	639.44	639.52	גבע	778
₪ -0.06	32.70	-0.19	729.36	729.55	שפל	779

סה"כ לדייר:

שיא ביקוש	סה"כ	שפל	גבע	פסגה	סה"כ צריכה
0.12	-0.22	-0.19	-0.07	0.04	סה"כ לתשלום
	₪ -0.07	₪ -0.06	₪ -0.03	₪ 0.02	

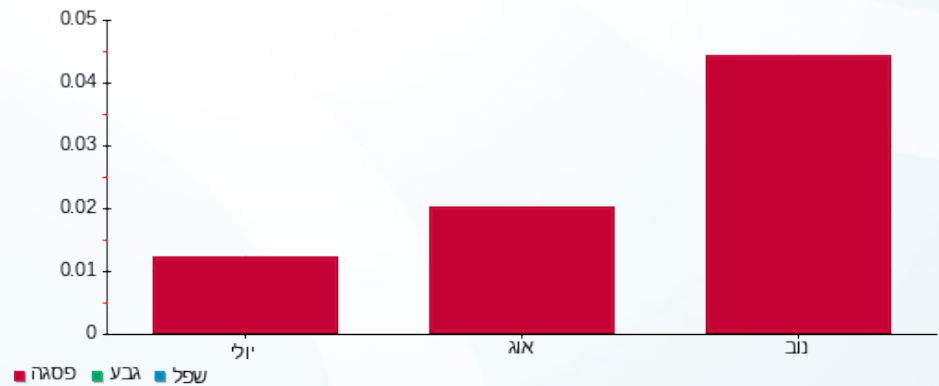
₪ 0.00	תשלום קבוע	
₪ 0.00	תשלום עבור גודל חיבור בKVA (0x0)	
₪ -0.07	סה"כ לתשלום	לא כולל מע"מ

התפלגות חיוב בש"ח לפי תעו"ז



פסגה (₪ 0.02) ■
 גבע (₪ -0.03) ■
 שפל (₪ -0.06) ■

הסטוריית צריכה בקוט"ש



08/12/19 תאריך הפקה:
 30/11/19 תאריך קריאה נוכחית:
 01/11/19 תאריך קריאה קודמת:

שם דייר: לנדא קורפוריישן - שלב ב
 שם אתר: פארק תעשיות רחובות

לקוח/ה נכבד/ה, אנו מתכבדים להגיש את חישוב צריכת החשמל לתקופה 01/11/19 - 30/11/19:

שלב ב - לנדא קורפוריישן - 1 - 19051901(3x1250)

סה"כ לתשלום	מחיר לקוט"ש בא"ג	סה"כ צריכה בקוט"ש	קריאה נוכחית	קריאה קודמת	סוג צריכה	סוג תעריף
			30/11/19	01/11/19		פרטי חשבון עבור תאריכים:
24,402.27 ₪	47.67	51,190.00	97,647.50	46,457.50	פסגה	777
7,382.55 ₪	39.50	18,690.00	46,172.50	27,482.50	גבע	778
13,738.91 ₪	32.70	42,015.00	98,012.50	55,997.50	שפל	779

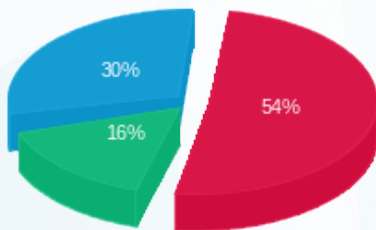
סה"כ לדייר:

שיא ביקוש	סה"כ	שפל	גבע	פסגה
246.03	111,895.00	42,015.00	18,690.00	51,190.00
	45,523.73 ₪	13,738.91 ₪	7,382.55 ₪	24,402.27 ₪

סה"כ צריכה
 סה"כ לתשלום

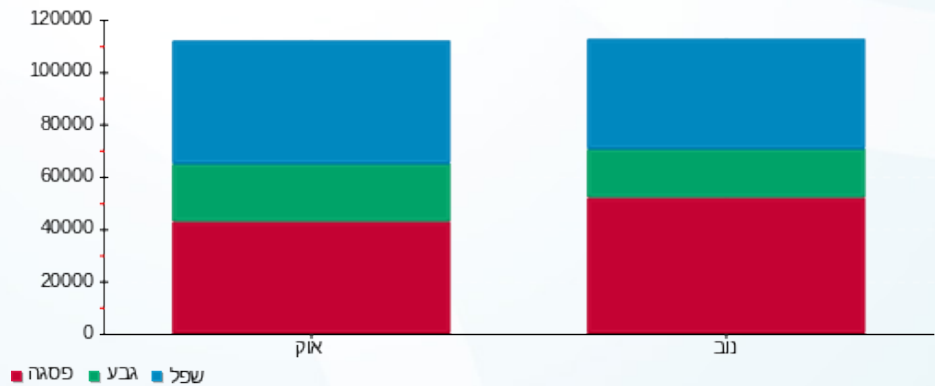
195.61 ₪	תשלום קבוע	
65.22 ₪	תשלום עבור גודל חיבור בKVA (3x1250)	
45,784.56 ₪	סה"כ לתשלום	לא כולל מע"מ

התפלגות חיוב בש"ח לפי תעו"ז



■ פסגה (24,402.27 ₪)
 ■ גבע (7,382.55 ₪)
 ■ שפל (13,738.91 ₪)

הסטוריית צריכה בקוט"ש



08/12/19 תאריך הפקדה:
 30/11/19 תאריך קריאה נוכחית:
 01/11/19 תאריך קריאה קודמת:

שם דייר: לנדא קורפוריישן חדש - שלב ב
שם אתר: פארק תעשיות רחובות

לקוח/ה נכבד/ה, אנו מתכבדים להגיש את חישוב צריכת החשמל לתקופה 01/11/19 - 30/11/19:

לנדא - 1 - 17312897 (3x1250)

סוג תעריף	סוג צריכה	קריאה קודמת	קריאה נוכחית	סה"כ צריכה בקוט"ש	מחיר לקוט"ש בא"ג	סה"כ לתשלום
		01/11/19	30/11/19			
777	פסגה	109,394.80	125,638.00	16,243.20	47.67	7,743.13 ₪
778	גבע	55,002.10	60,722.80	5,720.70	39.50	2,259.68 ₪
779	שפל	144,656.20	155,800.00	11,143.80	32.70	3,644.02 ₪

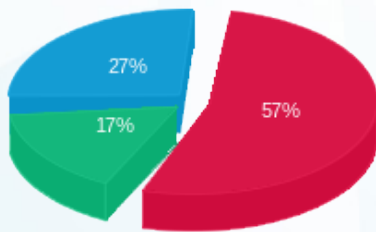
סה"כ לדייר:

פסגה	גבע	שפל	סה"כ	שיא ביקוש
16,243.20	5,720.70	11,143.80	33,107.70	147.24
₪ 7,743.13	₪ 2,259.68	₪ 3,644.02	₪ 13,646.83	

סה"כ צריכה
סה"כ לתשלום

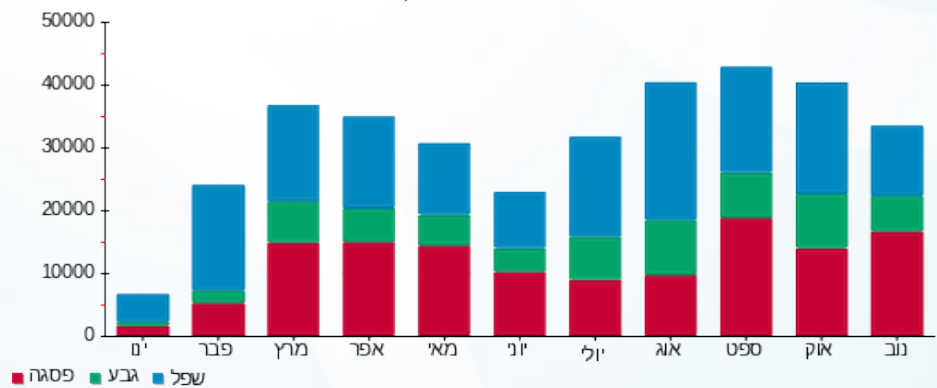
195.61 ₪	תשלום קבוע	
65.22 ₪	תשלום עבור גודל חיבור בKVA (3x1250)	
13,907.66 ₪	סה"כ לתשלום	לא כולל מע"מ

התפלגות חיוב בש"ח לפי תעו"ז



■ פסגה (₪ 7,743.13)
 ■ גבע (₪ 2,259.68)
 ■ שפל (₪ 3,644.02)

הסטוריית צריכה בקוט"ש





08/12/19 תאריך הפקה:
 30/11/19 תאריך קריאה נוכחית:
 01/11/19 תאריך קריאה קודמת:

שם דייר: מיקיילה ביוטי
שם אתר: פארק תעשיות רחובות

לקוח/ה נכבד/ה, אנו מתכבדים להגיש את חישוב צריכת החשמל לתקופה 01/11/19 - 30/11/19:

מיקיילה ביוטי - 4 - 00023369(3x100)

סוג תעריף	סוג צריכה	קריאה קודמת	קריאה נוכחית	סה"כ צריכה בקוט"ש	מחיר לקוט"ש בא"ג	סה"כ לתשלום
			30/11/19	01/11/19	פרטי חשבון עבור תאריכים:	
777	פסגה	358,573.50	360,258.64	1,685.14	47.67	803.31 ₪
778	גבע	145,468.19	145,670.06	201.87	39.50	79.74 ₪
779	שפל	263,501.14	263,792.89	291.75	32.70	95.40 ₪

מיקיילה ביוטי - 1 - 14158975(0x0)

סוג תעריף	סוג צריכה	קריאה קודמת	קריאה נוכחית	סה"כ צריכה בקוט"ש	מחיר לקוט"ש בא"ג	סה"כ לתשלום
			30/11/19	01/11/19	פרטי חשבון עבור תאריכים:	
777	פסגה	5,933.40	6,393.80	-460.40	47.67	-219.47 ₪
778	גבע	1,178.00	1,212.20	-34.20	39.50	-13.51 ₪
779	שפל	3,413.00	3,450.00	-37.00	32.70	-12.10 ₪

סה"כ לדייר:

פסגה	גבע	שפל	סה"כ	שיא ביקוש
1,224.74	167.67	254.75	1,647.16	17.29
₪ 583.84	₪ 66.23	₪ 83.30	₪ 733.37	

סה"כ צריכה

סה"כ לתשלום

195.61 ₪	תשלום קבוע	
5.22 ₪	תשלום עבור גודל חיבור בKVA (3x100)	
934.20 ₪	סה"כ לתשלום	לא כולל מע"מ





08/12/19 תאריך הפקה:
 30/11/19 תאריך קריאה נוכחית:
 01/11/19 תאריך קריאה קודמת:

שם דייר: סיוואק - שלב ג - קומה 2
 שם אתר: פארק תעשיות רחובות

לקוח/ה נכבד/ה, אנו מתכבדים להגיש את חישוב צריכת החשמל לתקופה 01/11/19 - 30/11/19:

שלב ג - סיוואק קומה 2 - 1 - 00024897 (3x1000)

סוג תעריף	סוג צריכה	קריאה קודמת	קריאה נוכחית	סה"כ צריכה בקוט"ש	מחיר לקוט"ש בא"ג	סה"כ לתשלום
פרטי חשבון עבור תאריכים:						
		01/11/19	30/11/19			
777	פסגה	6,167,481.74	6,219,298.72	51,816.98	47.67	24,701.15 ₪
778	גבע	4,063,165.79	4,083,317.74	20,151.95	39.50	7,960.02 ₪
779	שפל	8,507,175.94	8,555,128.99	47,953.06	32.70	15,680.65 ₪

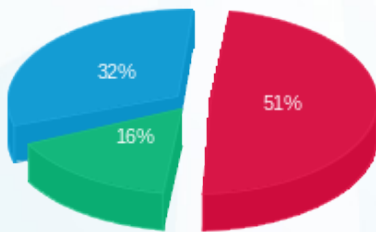
סה"כ לדייר:

פסגה	גבע	שפל	סה"כ	שיא ביקוש
51,816.98	20,151.95	47,953.06	119,921.98	267.23
24,701.15 ₪	7,960.02 ₪	15,680.65 ₪	48,341.82 ₪	

סה"כ צריכה
 סה"כ לתשלום

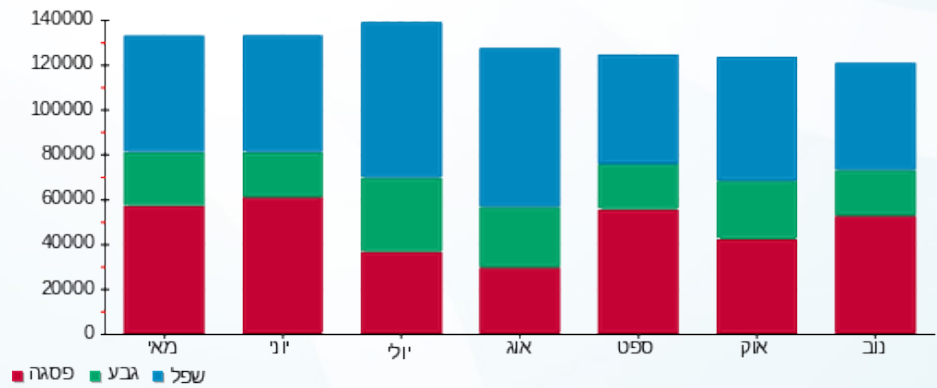
195.61 ₪	תשלום קבוע	
52.18 ₪	תשלום עבור גודל חיבור בKVA (3x1000)	
48,589.61 ₪	סה"כ לתשלום	לא כולל מע"מ

התפלגות חיוב בש"ח לפי תע"ז



פסגה (24,701.15 ₪) 32%
 גבע (7,960.02 ₪) 16%
 שפל (15,680.65 ₪) 51%

הסטוריית צריכה בקוט"ש





08/12/19 תאריך הפקה:
 30/11/19 תאריך קריאה נוכחית:
 01/11/19 תאריך קריאה קודמת:

שם דייר: סיוואק - שלב ג - קומה 3
 שם אתר: פארק תעשיות רחובות

לקוח/ה נכבד/ה, אנו מתכבדים להגיש את חישוב צריכת החשמל לתקופה 01/11/19 - 30/11/19:

שלב ג - סיוואק קומה 3 - 1 - 00024908 (3x1000)

סוג תעריף	סוג צריכה	קריאה קודמת	קריאה נוכחית	סה"כ צריכה בקוט"ש	מחיר לקוט"ש בא"ג	סה"כ לתשלום
פרטי חשבון עבור תאריכים:						
777	פסגה	01/11/19	30/11/19	33,474.00	47.67	15,957.06 ₪
778	גבע	3,799,063.30	3,813,480.92	14,417.62	39.50	5,694.96 ₪
779	שפל	7,746,699.86	7,777,678.78	30,978.92	32.70	10,130.11 ₪

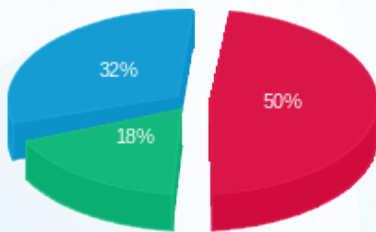
סה"כ לדייר:

פסגה	גבע	שפל	סה"כ	שיא ביקוש
33,474.00	14,417.62	30,978.92	78,870.54	214.96
15,957.06 ₪	5,694.96 ₪	10,130.11 ₪	31,782.12 ₪	

סה"כ צריכה
 סה"כ לתשלום

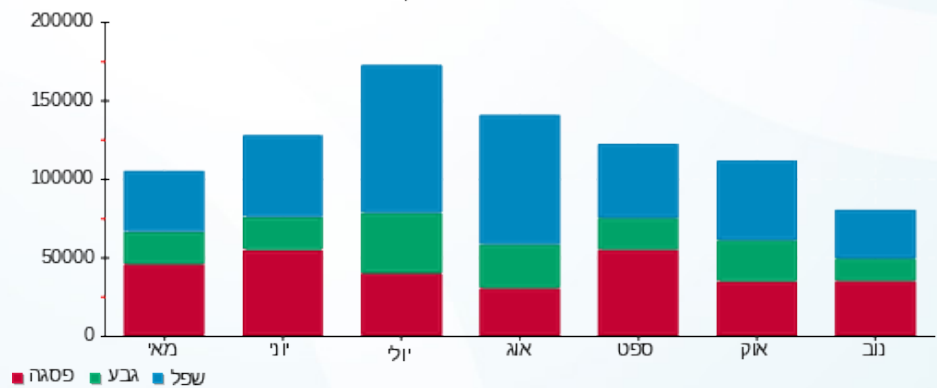
195.61 ₪	תשלום קבוע	
52.18 ₪	תשלום עבור גודל חיבור בKVA (3x1000)	
32,029.91 ₪	סה"כ לתשלום	לא כולל מע"מ

התפלגות חיוב בש"ח לפי תעו"ז



פסגה (15,957.06 ₪) 50%
 גבע (5,694.96 ₪) 18%
 שפל (10,130.11 ₪) 32%

הסטוריית צריכה בקוט"ש





08/12/19 תאריך הפקדה:
 30/11/19 תאריך קריאה נוכחית:
 01/11/19 תאריך קריאה קודמת:

שם דייר: סיוואק-שלב ג
 שם אתר: פארק תעשיות רחובות

לקוח/ה נכבד/ה, אנו מתכבדים להגיש את חישוב צריכת החשמל לתקופה 01/11/19 - 30/11/19:

שלב ג - סיוואק - 4 - 00023679 (3x1250)

סוג תעריף	סוג צריכה	קריאה קודמת	קריאה נוכחית	סה"כ צריכה בקוט"ש	מחיר לקוט"ש בא"ג	סה"כ לתשלום
פרטי חשבון עבור תאריכים:						
		01/11/19	30/11/19			
777	פסגה	3,026,812.61	3,031,040.73	4,228.12	47.67	2,015.54 ₪
778	גבע	2,560,513.51	2,562,748.99	2,235.47	39.50	883.01 ₪
779	שפל	1,657,771.91	1,662,728.03	4,956.12	32.70	1,620.65 ₪

סה"כ לדייר:

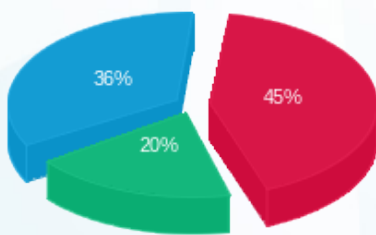
פסגה	גבע	שפל	סה"כ	שיא ביקוש
4,228.12	2,235.47	4,956.12	11,419.71	56.23
2,015.54 ₪	883.01 ₪	1,620.65 ₪	4,519.21 ₪	

סה"כ צריכה

סה"כ לתשלום

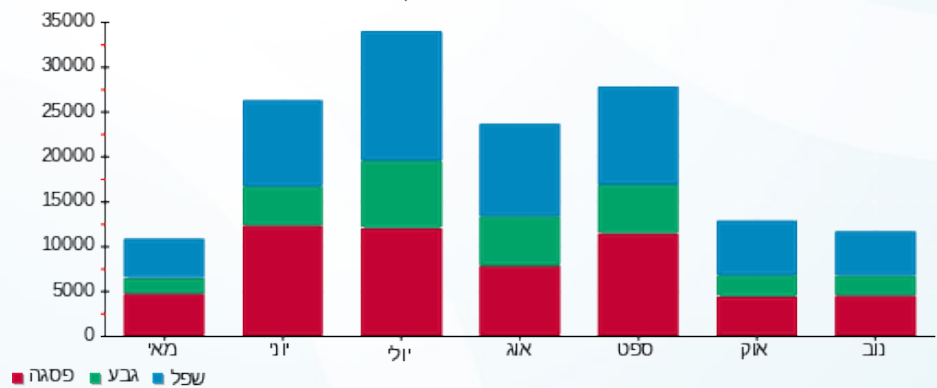
195.61 ₪	תשלום קבוע	
65.22 ₪	תשלום עבור גודל חיבור בKVA (3x1250)	
4,780.04 ₪	סה"כ לתשלום	לא כולל מע"מ

התפלגות חיוב בש"ח לפי תע"ז



■ פסגה (2,015.54 ₪)
 ■ גבע (883.01 ₪)
 ■ שפל (1,620.65 ₪)

הסטוריית צריכה בקוט"ש





08/12/19 תאריך הפקה:
 30/11/19 תאריך קריאה נוכחית:
 01/11/19 תאריך קריאה קודמת:

שם דייר: סיוואק קומה 2
 שם אתר: פארק תעשיות רחובות

לקוח/ה נכבד/ה, אנו מתכבדים להגיש את חישוב צריכת החשמל לתקופה 01/11/19 - 30/11/19:

סיוואק קומה 2 - 18075289 (3x1250)

סוג תעריף	סוג צריכה	קריאה קודמת	קריאה נוכחית	סה"כ צריכה בקוט"ש	מחיר לקוט"ש בא"ג	סה"כ לתשלום
פרטי חשבון עבור תאריכים:						
777	פסגה	01/11/19	30/11/19	11,968.80	47.67	5,705.53 ₪
778	גבע	46,921.60	52,551.20	5,629.60	39.50	2,223.69 ₪
779	שפל	118,280.80	131,324.00	13,043.20	32.70	4,265.13 ₪

סה"כ לדייר:

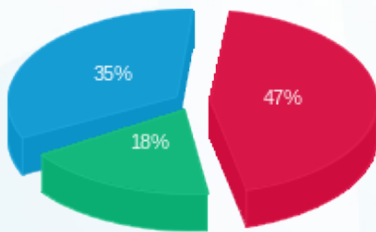
פסגה	גבע	שפל	סה"כ	שיא ביקוש
11,968.80	5,629.60	13,043.20	30,641.60	
5,705.53 ₪	2,223.69 ₪	4,265.13 ₪	12,194.35 ₪	

סה"כ צריכה

סה"כ לתשלום

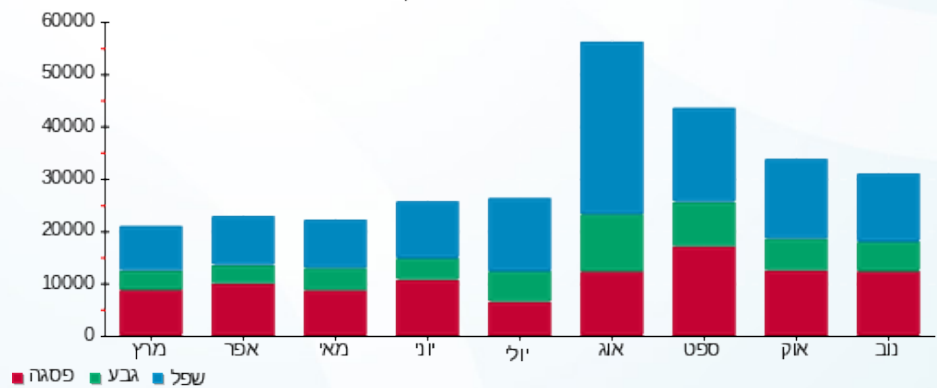
195.61 ₪	תשלום קבוע	
65.22 ₪	תשלום עבור גודל חיבור בKVA (3x1250)	
12,455.17 ₪	סה"כ לתשלום	לא כולל מע"מ

התפלגות חיוב בש"ח לפי תעו"ז



■ פסגה (5,705.53 ₪)
 ■ גבע (2,223.69 ₪)
 ■ שפל (4,265.13 ₪)

הסטוריית צריכה בקוט"ש





08/12/19 תאריך הפקה:
 30/11/19 תאריך קריאה נוכחית:
 01/11/19 תאריך קריאה קודמת:

שם דייר: ציבורי - שלב ג - ציבורי מבנה חדש
שם אתר: פארק תעשיות רחובות

לקוח/ה נכבד/ה, אנו מתכבדים להגיש את חישוב צריכת החשמל לתקופה 01/11/19 - 30/11/19:

שלב ב - ציבורי - למאזן - לוח מספר 1 קומת ביניים - 3 - (3x250)00021922

סוג תעריף	סוג צריכה	קריאה קודמת	קריאה נוכחית	סה"כ צריכה בקוט"ש	מחיר לקוט"ש בא"ג	סה"כ לתשלום
פרטי חשבון עבור תאריכים:			01/11/19	30/11/19		
777	פסגה	636,539.38	637,909.65	1,370.27	47.67	653.21 ₪
778	גבע	498,644.52	499,488.51	844.00	39.50	333.38 ₪
779	שפל	732,870.57	734,601.46	1,730.88	32.70	566.00 ₪

שלב ג ציבורי למאזן ציבורי - 1 - (3x1000)00023679

סוג תעריף	סוג צריכה	קריאה קודמת	קריאה נוכחית	סה"כ צריכה בקוט"ש	מחיר לקוט"ש בא"ג	סה"כ לתשלום
פרטי חשבון עבור תאריכים:			01/11/19	30/11/19		
777	פסגה	1,752,193.65	1,753,939.74	1,746.09	47.67	832.36 ₪
778	גבע	1,355,860.45	1,356,457.31	596.86	39.50	235.76 ₪
779	שפל	1,433,220.44	1,434,665.53	1,445.09	32.70	472.54 ₪

שלב ג - ציבורי - מבנה חדש - 6 - (3x250)00023679

סוג תעריף	סוג צריכה	קריאה קודמת	קריאה נוכחית	סה"כ צריכה בקוט"ש	מחיר לקוט"ש בא"ג	סה"כ לתשלום
פרטי חשבון עבור תאריכים:			01/11/19	30/11/19		
777	פסגה	209,668.91	210,545.34	876.43	47.67	417.80 ₪
778	גבע	158,891.67	159,220.16	328.48	39.50	129.75 ₪
779	שפל	298,876.94	299,394.14	517.20	32.70	169.13 ₪

שלב ג - ציבורי - מבנה חדש 1 - 1 - (0x0)00023810

סוג תעריף	סוג צריכה	קריאה קודמת	קריאה נוכחית	סה"כ צריכה בקוט"ש	מחיר לקוט"ש בא"ג	סה"כ לתשלום
פרטי חשבון עבור תאריכים:			01/11/19	30/11/19		
777	פסגה	360,971.38	362,467.85	1,496.47	47.67	713.37 ₪
778	גבע	296,456.38	297,129.28	672.90	39.50	265.80 ₪
779	שפל	487,937.70	489,931.90	1,994.20	32.70	652.10 ₪



שלב ג - חיבורי - מבנה חדש 1 - 3 - 16048040 (3x160)

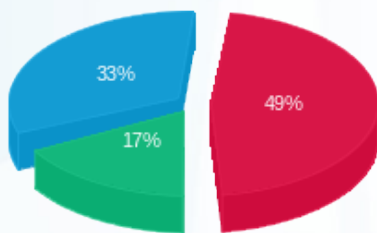
סה"כ לתשלום	מחיר לקוט"ש בא"ג	סה"כ צריכה בקוט"ש	קריאה נוכחית	קריאה קודמת	סוג צריכה	סוג תעריף
			30/11/19	01/11/19	פרטי חשבון עבור תאריכים:	
₪ 832.13	47.67	1,745.60	56,742.00	54,996.40	פסגה	777
₪ 242.53	39.50	614.00	24,299.40	23,685.40	גבע	778
₪ 479.91	32.70	1,467.60	70,406.40	68,938.80	שפל	779

סה"כ לדירה:

שיא ביקוש	סה"כ	שפל	גבע	פסגה	סה"כ צריכה
12.62	17,446.08	7,154.98	3,056.24	7,234.87	סה"כ לתשלום
	₪ 6,995.75	₪ 2,339.68	₪ 1,207.21	₪ 3,448.86	

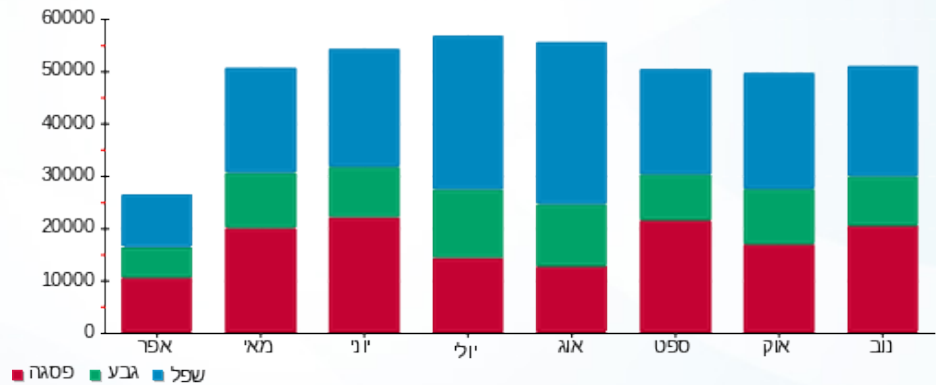
₪ 195.61	תשלום קבוע	
₪ 86.61	תשלום עבור גודל חיבור בKVA (3x1660)	
₪ 7,277.98	סה"כ לתשלום	לא כולל מע"מ

התפלגות חיוב בש"ח לפי תע"ז



- פסגה (₪ 3,448.86)
- גבע (₪ 1,207.21)
- שפל (₪ 2,339.68)

הסטוריית צריכה בקוט"ש



08/12/19 תאריך הפקה:
 30/11/19 תאריך קריאה נוכחית:
 01/11/19 תאריך קריאה קודמת:

שם דייר: ציבורי-מזגן חדר חשמל ראשי 2
שם אתר: פארק תעשיות רחובות

לקוח/ה נכבד/ה, אנו מתכבדים להגיש את חישוב צריכת החשמל לתקופה 01/11/19 - 30/11/19:

מזגן חדר חשמל ראשי 2 - 1 - 15140001(0x0)

סוג תעריף	סוג צריכה	קריאה קודמת	קריאה נוכחית	סה"כ צריכה בקוט"ש	מחיר לקוט"ש בא"ג	סה"כ לתשלום
פרטי חשבון עבור תאריכים:						
777	פסגה	01/11/19	30/11/19	1,801.00	47.67	858.54 ₪
778	גבע	16,838.50	17,349.10	510.60	39.50	201.69 ₪
779	שפל	30,141.50	30,556.90	415.40	32.70	135.84 ₪

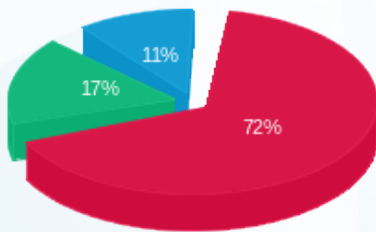
סה"כ לדייר:

פסגה	גבע	שפל	סה"כ	שיא ביקוש
1,801.00	510.60	415.40	2,727.00	
858.54 ₪	201.69 ₪	135.84 ₪	1,196.06 ₪	

סה"כ צריכה
סה"כ לתשלום

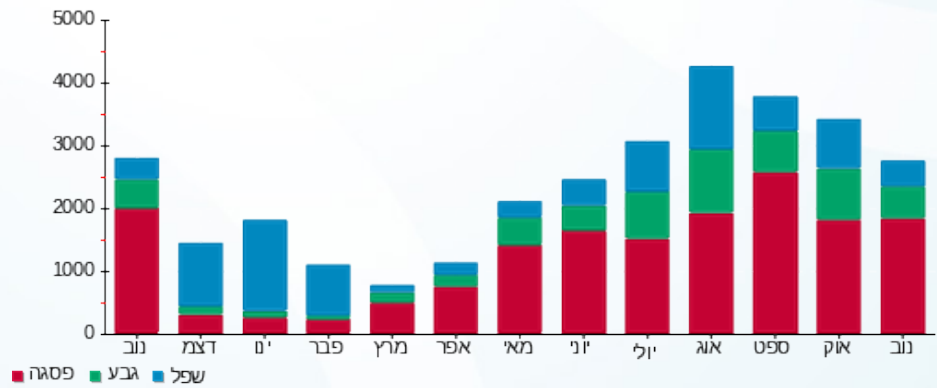
195.61 ₪	תשלום קבוע	
0.00 ₪	תשלום עבור גודל חיבור בKVA (0x0)	
1,391.67 ₪	סה"כ לתשלום	לא כולל מע"מ

התפלגות חיוב בש"ח לפי תע"ז



■ פסגה (858.54 ₪)
 ■ גבע (201.69 ₪)
 ■ שפל (135.84 ₪)

הסטוריית צריכה בקוט"ש





08/12/19

תאריך הפקדה:

שם דייר: שלב ב - לנדא גג מפסק בכניסה 4 קומה 221 2
שם אתר: פארק תעשיות רחובות

30/11/19

תאריך קריאה נוכחית:

01/11/19

תאריך קריאה קודמת:

לקוח/ה נכבד/ה, אנו מתכבדים להגיש את חישוב צריכת החשמל לתקופה 01/11/19 - 30/11/19:

שלב ב - לנדא גג מפסק בכניסה 4 קומה 221 2 - 2 - 00021922(3x630)

סוג תעריף	סוג צריכה	קריאה קודמת	קריאה נוכחית	סה"כ צריכה בקוט"ש	מחיר לקוט"ש בא"ג	סה"כ לתשלום
פרטי חשבון עבור תאריכים:						
		01/11/19	30/11/19			
777	פסגה	212,362.09	223,996.96	11,634.86	47.67	5,546.34 ₪
778	גבע	83,686.60	88,417.82	4,731.23	39.50	1,868.84 ₪
779	שפל	182,001.31	191,964.95	9,963.64	32.70	3,258.11 ₪

סה"כ לדיר:

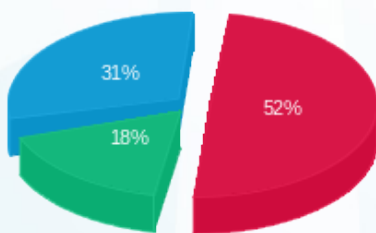
פסגה	גבע	שפל	סה"כ	שיא ביקוש
11,634.86	4,731.23	9,963.64	26,329.73	98.45
₪ 5,546.34	₪ 1,868.84	₪ 3,258.11	₪ 10,673.28	

סה"כ צריכה

סה"כ לתשלום

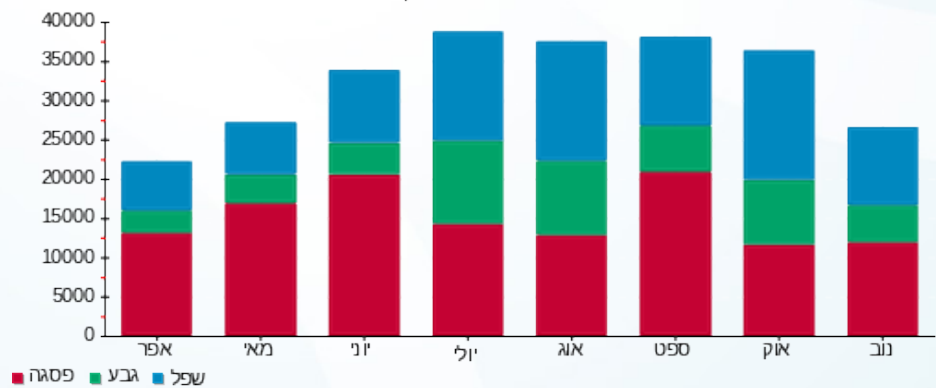
195.61 ₪	תשלום קבוע	
32.87 ₪	תשלום עבור גודל חיבור בKVA (3x630)	
10,901.76 ₪	סה"כ לתשלום	לא כולל מע"מ

התפלגות חיוב בש"ח לפי תע"ז



- פסגה (5,546.34 ₪) 52%
- גבע (1,868.84 ₪) 18%
- שפל (3,258.11 ₪) 31%

הסטוריית צריכה בקוט"ש



08/12/19 תאריך הפקה:
 30/11/19 תאריך קריאה נוכחית:
 01/11/19 תאריך קריאה קודמת:

שם דייר: שלב ג - אגודה למען בריאות הציבור
 שם אתר: פארק תעשיות רחובות

לקוח/ה נכבד/ה, אנו מתכבדים להגיש את חישוב צריכת החשמל לתקופה 01/11/19 - 30/11/19:

שלב ג - אגודה למען בריאות הציבור - 3 - 00023931 (3x400)

סוג תעריף	סוג צריכה	קריאה קודמת	קריאה נוכחית	סה"כ צריכה בקוט"ש	מחיר לקוט"ש בא"ג	סה"כ לתשלום
פרטי חשבון עבור תאריכים:						
		01/11/19	30/11/19			
777	פסגה	365,764.09	370,533.30	4,769.21	47.67	2,273.48 ₪
778	גבע	81,689.14	81,992.85	303.71	39.50	119.97 ₪
779	שפל	173,989.96	174,598.32	608.35	32.70	198.93 ₪

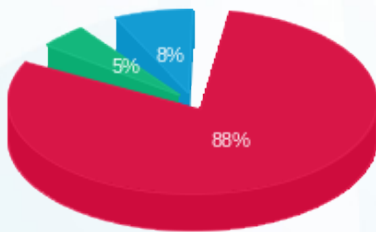
סה"כ לדייר:

פסגה	גבע	שפל	סה"כ	שיא ביקוש
4,769.21	303.71	608.35	5,681.28	46.12
2,273.48 ₪	119.97 ₪	198.93 ₪	2,592.38 ₪	

סה"כ צריכה
 סה"כ לתשלום

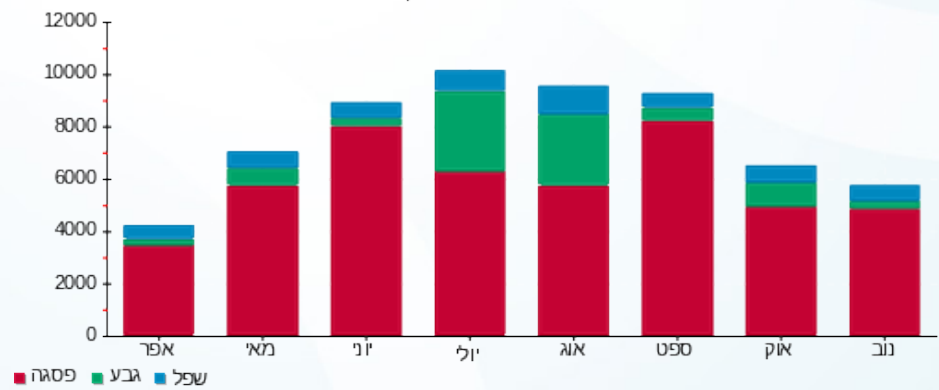
195.61 ₪	תשלום קבוע	
20.87 ₪	תשלום עבור גודל חיבור ב KVA (3x400)	
2,808.86 ₪	סה"כ לתשלום	לא כולל מע"מ

התפלגות חיוב בש"ח לפי תע"ז



■ פסגה (2,273.48 ₪)
 ■ גבע (119.97 ₪)
 ■ שפל (198.93 ₪)

הסטוריית צריכה בקוט"ש





08/12/19 תאריך הפקדה:
 30/11/19 תאריך קריאה נוכחית:
 01/11/19 תאריך קריאה קודמת:

שם דייר: שלב ג - אינפק בע"מ קומת קרקע
 שם אתר: פארק תעשיות רחובות

לקוח/ה נכבד/ה, אנו מתכבדים להגיש את חישוב צריכת החשמל לתקופה 01/11/19 - 30/11/19:

שלב ג - אינפק בע"מ קומת קרקע - 5 - 00023931 (3x400)

סוג תעריף	סוג צריכה	קריאה קודמת	קריאה נוכחית	סה"כ צריכה בקוט"ש	מחיר לקוט"ש בא"ג	סה"כ לתשלום
			01/11/19	30/11/19	פרטי חשבון עבור תאריכים:	
777	פסגה	467,170.92	478,775.94	11,605.02	47.67	5,532.11 ₪
778	גבע	205,126.59	209,426.87	4,300.28	39.50	1,698.61 ₪
779	שפל	610,675.16	619,973.94	9,298.78	32.70	3,040.70 ₪

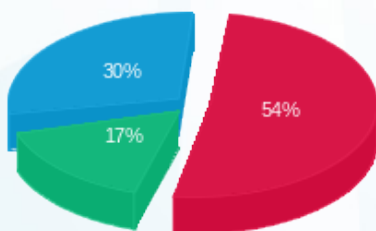
סה"כ לדייר:

פסגה	גבע	שפל	סה"כ	שיא ביקוש
11,605.02	4,300.28	9,298.78	25,204.08	67.87
₪ 5,532.11	₪ 1,698.61	₪ 3,040.70	₪ 10,271.42	

סה"כ צריכה
 סה"כ לתשלום

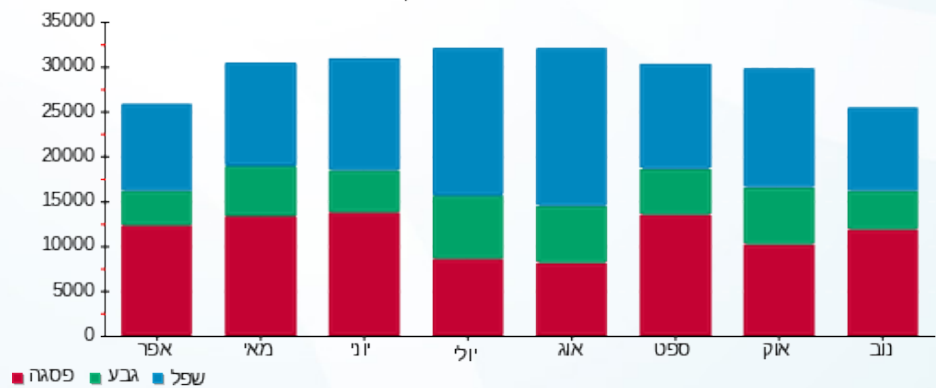
195.61 ₪	תשלום קבוע	
20.87 ₪	תשלום עבור גודל חיבור בKVA (3x400)	
10,487.90 ₪	סה"כ לתשלום	לא כולל מע"מ

התפלגות חיוב בש"ח לפי תע"ז



■ פסגה (₪ 5,532.11)
 ■ גבע (₪ 1,698.61)
 ■ שפל (₪ 3,040.70)

הסטוריית צריכה בקוט"ש





08/12/19 תאריך הפקה:
 30/11/19 תאריך קריאה נוכחית:
 01/11/19 תאריך קריאה קודמת:

שם דייר: שלב ג - אתלוס בע"מ
 שם אתר: פארק תעשיות רחובות

לקוח/ה נכבד/ה, אנו מתכבדים להגיש את חישוב צריכת החשמל לתקופה 01/11/19 - 30/11/19:

שלב ג - אתלוס בע"מ - 3 - 00023679 (3x125)

סוג תעריף	סוג צריכה	קריאה קודמת	קריאה נוכחית	סה"כ צריכה בקוט"ש	מחיר לקוט"ש בא"ג	סה"כ לתשלום
			30/11/19	01/11/19	פרטי חשבון עבור תאריכים:	
777	פסגה	1,114,325.38	1,117,012.75	2,687.37	47.67	1,281.07 ₪
778	גבע	986,552.13	987,080.48	528.35	39.50	208.70 ₪
779	שפל	762,715.02	763,310.08	595.06	32.70	194.59 ₪

סה"כ לדיר:

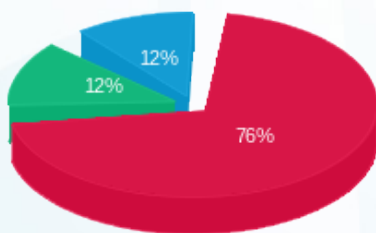
פסגה	גבע	שפל	סה"כ	שיא ביקוש
2,687.37	528.35	595.06	3,810.79	23.80
1,281.07 ₪	208.70 ₪	194.59 ₪	1,684.36 ₪	

סה"כ צריכה

סה"כ לתשלום

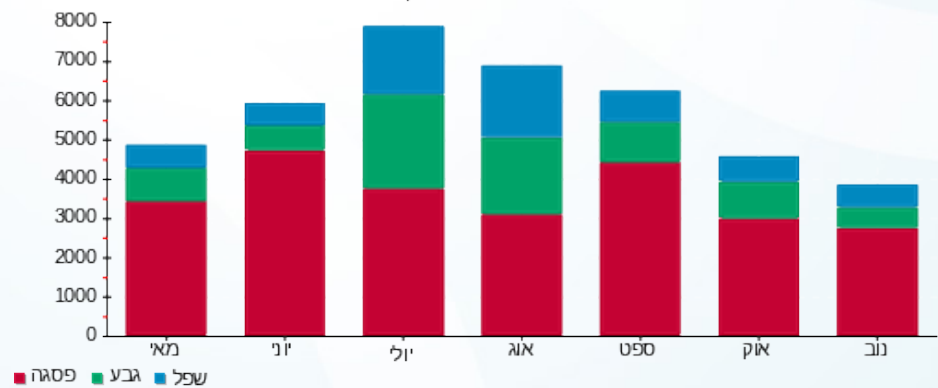
195.61 ₪	תשלום קבוע	
6.52 ₪	תשלום עבור גודל חיבור בKVA (3x125)	
1,886.49 ₪	סה"כ לתשלום	לא כולל מע"מ

התפלגות חיוב בש"ח לפי תע"ז



■ פסגה (1,281.07 ₪)
 ■ גבע (208.70 ₪)
 ■ שפל (194.59 ₪)

הסטוריית צריכה בקוט"ש





08/12/19 תאריך הפקדה:
 30/11/19 תאריך קריאה נוכחית:
 01/11/19 תאריך קריאה קודמת:

שם דייר: שלב ג - גרין פאואר
 שם אתר: פארק תעשיות רחובות

לקוח/ה נכבד/ה, אנו מתכבדים להגיש את חישוב צריכת החשמל לתקופה 01/11/19 - 30/11/19:

שלב ג - גרין פאואר - 3 - (3x63)00023369

סה"כ לתשלום	מחיר לקוט"ש בא"ג	סה"כ צריכה בקוט"ש	קריאה נוכחית	קריאה קודמת	סוג צריכה	סוג תעריף
			30/11/19	01/11/19		פרטי חשבון עבור תאריכים:
₪ 942.82	47.67	1,977.81	184,669.59	182,691.78	פסגה	777
₪ 62.79	39.50	158.97	54,939.95	54,780.99	גבע	778
₪ 100.24	32.70	306.54	79,581.07	79,274.53	שפל	779

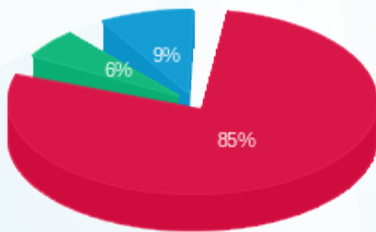
סה"כ לדיר:

שיא ביקוש	סה"כ	שפל	גבע	פסגה
14.84	2,443.31	306.54	158.97	1,977.81
	₪ 1,105.85	₪ 100.24	₪ 62.79	₪ 942.82

סה"כ צריכה
 סה"כ לתשלום

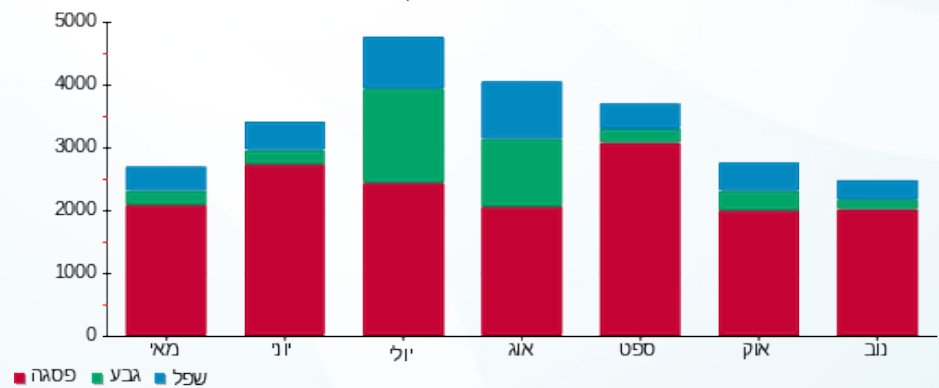
₪ 195.61	תשלום קבוע	
₪ 3.29	תשלום עבור גודל חיבור בKVA (3x63)	
₪ 1,304.75	סה"כ לתשלום	לא כולל מע"מ

התפלגות חיוב בש"ח לפי תעו"ז



פסגה (₪ 942.82) 85%
 גבע (₪ 62.79) 6%
 שפל (₪ 100.24) 9%

הסטוריית צריכה בקוט"ש





08/12/19 תאריך הפקדה:
 30/11/19 תאריך קריאה נוכחית:
 01/11/19 תאריך קריאה קודמת:

שם דייר: שלב ג - דרך היופי
 שם אתר: פארק תעשיות רחובות

לקוח/ה נכבד/ה, אנו מתכבדים להגיש את חישוב צריכת החשמל לתקופה 01/11/19 - 30/11/19:

שלב ג - דרך היופי 2 - (3x160)00023931

סה"כ לתשלום	מחיר לקוט"ש בא"ג	סה"כ צריכה בקוט"ש	קריאה נוכחית	קריאה קודמת	סוג צריכה	סוג תעריף
			30/11/19	01/11/19		פרטי חשבון עבור תאריכים:
1,212.43 ₪	47.67	2,543.37	227,116.96	224,573.58	פסגה	777
44.20 ₪	39.50	111.91	36,469.51	36,357.60	גבע	778
80.19 ₪	32.70	245.23	77,427.74	77,182.51	שפל	779

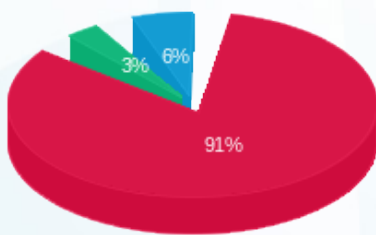
סה"כ לדייר:

שיא ביקוש	סה"כ	שפל	גבע	פסגה
22.66	2,900.51	245.23	111.91	2,543.37
	1,336.82 ₪	80.19 ₪	44.20 ₪	1,212.43 ₪

סה"כ צריכה
 סה"כ לתשלום

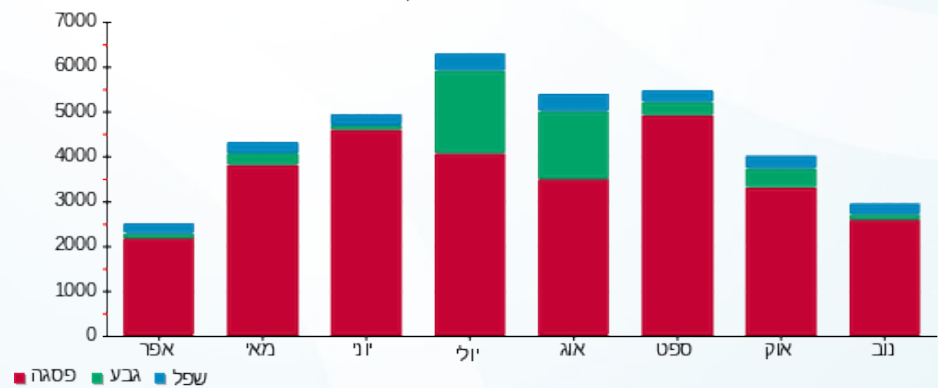
195.61 ₪	תשלום קבוע	
8.35 ₪	תשלום עבור גודל חיבור בKVA (3x160)	
1,540.78 ₪	סה"כ לתשלום	לא כולל מע"מ

התפלגות חיוב בש"ח לפי תעו"ז



■ פסגה (1,212.43 ₪)
 ■ גבע (44.20 ₪)
 ■ שפל (80.19 ₪)

הסטוריית צריכה בקוט"ש





08/12/19 תאריך הפקדה:
 30/11/19 תאריך קריאה נוכחית:
 01/11/19 תאריך קריאה קודמת:

שם דייר: שלב ג - חלום ורוד
 שם אתר: פארק תעשיות רחובות

לקוח/ה נכבד/ה, אנו מתכבדים להגיש את חישוב צריכת החשמל לתקופה 01/11/19 - 30/11/19:

שלב ג - חלום ורוד - 6 - (3x160)00023931

סוג תעריף	סוג צריכה	קריאה קודמת	קריאה נוכחית	סה"כ צריכה בקוט"ש	מחיר לקוט"ש בא"ג	סה"כ לתשלום
			30/11/19	01/11/19	פרטי חשבון עבור תאריכים:	
777	פסגה	342,979.34	355,285.22	12,305.87	47.67	5,866.21 ₪
778	גבע	96,958.83	100,665.20	3,706.37	39.50	1,464.02 ₪
779	שפל	245,793.09	253,161.53	7,368.44	32.70	2,409.48 ₪

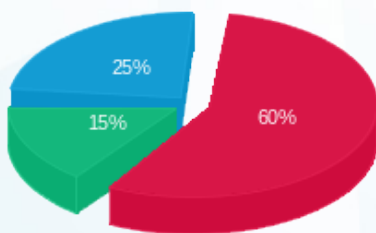
סה"כ לדייר:

פסגה	גבע	שפל	סה"כ	שיא ביקוש
12,305.87	3,706.37	7,368.44	23,380.68	98.87
5,866.21 ₪	1,464.02 ₪	2,409.48 ₪	9,739.70 ₪	

סה"כ צריכה
 סה"כ לתשלום

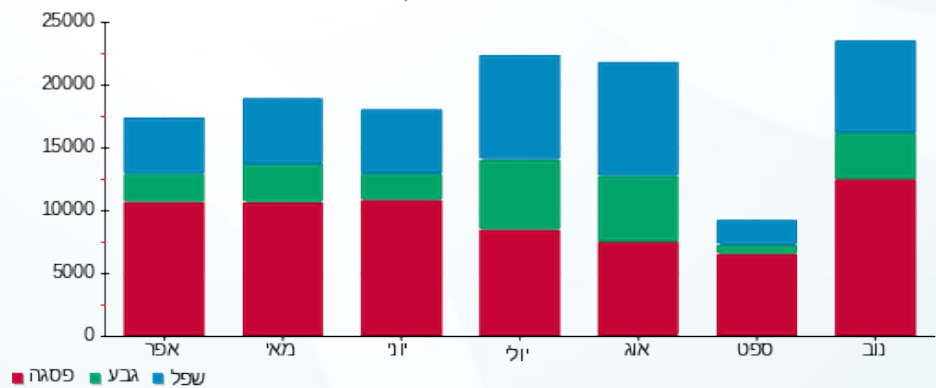
195.61 ₪	תשלום קבוע	
8.35 ₪	תשלום עבור גודל חיבור בKVA (3x160)	
9,943.66 ₪	סה"כ לתשלום	לא כולל מע"מ

התפלגות חיוב בש"ח לפי תע"ז



■ פסגה (5,866.21 ₪)
 ■ גבע (1,464.02 ₪)
 ■ שפל (2,409.48 ₪)

הסטוריית צריכה בקוט"ש



08/12/19 תאריך הפקדה:
 30/11/19 תאריך קריאה נוכחית:
 01/11/19 תאריך קריאה קודמת:

שם דייר: שלב ג - מ.ג.ר צחור ק. 1
 שם אתר: פארק תעשיות רחובות

לקוח/ה נכבד/ה, אנו מתכבדים להגיש את חישוב צריכת החשמל לתקופה 01/11/19 - 30/11/19:

שלב ג - מ.ג.ר צחור ק. 1 - 6 - 00023369 (3x80)

סוג תעריף	סוג צריכה	קריאה קודמת	קריאה נוכחית	סה"כ צריכה בקוט"ש	מחיר לקוט"ש בא"ג	סה"כ לתשלום
פרטי חשבון עבור תאריכים:						
777	פסגה	01/11/19	30/11/19	205.88	47.67	98.14 ₪
778	גבע	1,099.91	1,106.24	6.33	39.50	2.50 ₪
779	שפל	4,227.74	4,242.06	14.32	32.70	4.68 ₪

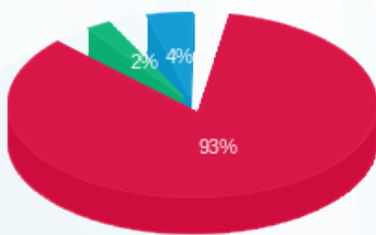
סה"כ לדייר:

פסגה	גבע	שפל	סה"כ	שיא ביקוש
205.88	6.33	14.32	226.52	5.27
98.14 ₪	2.50 ₪	4.68 ₪	105.32 ₪	

סה"כ צריכה
 סה"כ לתשלום

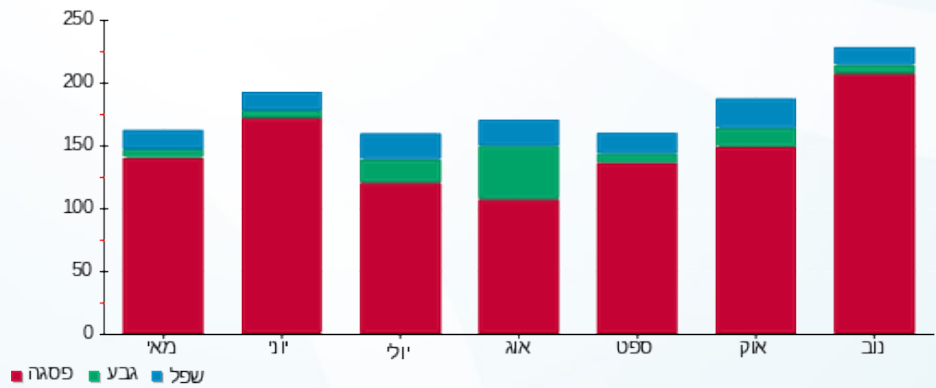
195.61 ₪	תשלום קבוע	
4.17 ₪	תשלום עבור גודל חיבור בKVA (3x80)	
305.11 ₪	סה"כ לתשלום	לא כולל מע"מ

התפלגות חיוב בש"ח לפי תע"ז



■ פסגה (98.14 ₪)
 ■ גבע (2.50 ₪)
 ■ שפל (4.68 ₪)

הסטוריית צריכה בקוט"ש





08/12/19 תאריך הפקדה:
 30/11/19 תאריך קריאה נוכחית:
 01/11/19 תאריך קריאה קודמת:

שם דייר: שלב ג - מגלולה
 שם אתר: פארק תעשיות רחובות

לקוח/ה נכבד/ה, אנו מתכבדים להגיש את חישוב צריכת החשמל לתקופה 01/11/19 - 30/11/19:

שלב ג - מגלולה - 5 - 00023679(3x160)

סוג תעריף	סוג צריכה	קריאה קודמת	קריאה נוכחית	סה"כ צריכה בקוט"ש	מחיר לקוט"ש בא"ג	סה"כ לתשלום
פרטי חשבון עבור תאריכים:						
777	פסגה	01/11/19	30/11/19	180.40	47.67	85.99 ₪
778	גבע	2,488.37	2,488.64	0.27	39.50	0.11 ₪
779	שפל	2,523.19	2,523.30	0.11	32.70	0.04 ₪

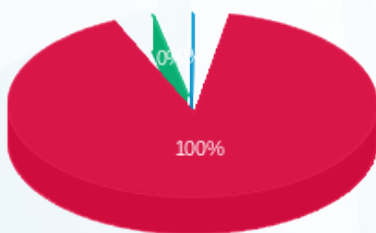
סה"כ לדייר:

פסגה	גבע	שפל	סה"כ	שיא ביקוש
180.40	0.27	0.11	180.77	4.74
85.99 ₪	0.11 ₪	0.04 ₪	86.14 ₪	

סה"כ צריכה
 סה"כ לתשלום

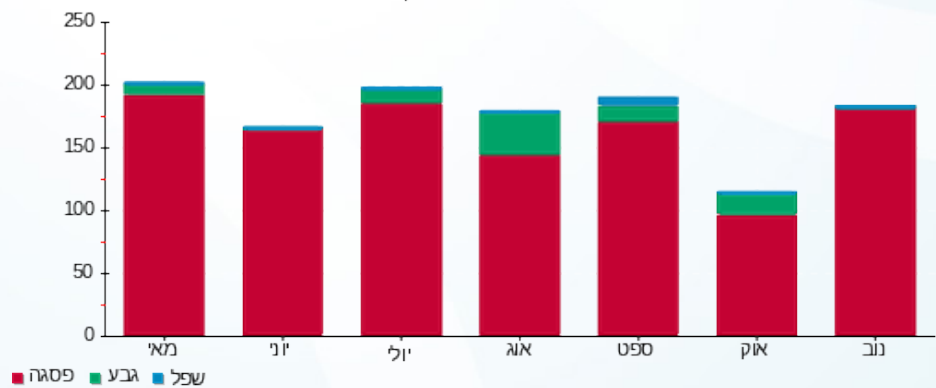
0.00 ₪	תשלום קבוע	
8.35 ₪	תשלום עבור גודל חיבור בKVA (3x160)	
94.48 ₪	סה"כ לתשלום	לא כולל מע"מ

התפלגות חיוב בש"ח לפי תעו"ז



פסגה (85.99 ₪)
 גבע (0.11 ₪)
 שפל (0.04 ₪)

הסטוריית צריכה בקוט"ש





08/12/19 תאריך הפקה:
 30/11/19 תאריך קריאה נוכחית:
 01/11/19 תאריך קריאה קודמת:

שם דייר: שלב ג - מגלולה קומה 2
 שם אתר: פארק תעשיות רחובות

לקוח/ה נכבד/ה, אנו מתכבדים להגיש את חישוב צריכת החשמל לתקופה 01/11/19 - 30/11/19:

שלב ג - מגלולה קומה 2 - 8 - 00023931(3x250)

סוג תעריף	סוג צריכה	קריאה קודמת	קריאה נוכחית	סה"כ צריכה בקוט"ש	מחיר לקוט"ש בא"ג	סה"כ לתשלום
פרטי חשבון עבור תאריכים:						
777	פסגה	01/11/19	30/11/19	1,808.56	47.67	862.14 ₪
778	גבע	23,024.93	23,059.93	34.99	39.50	13.82 ₪
779	שפל	42,912.05	42,993.32	81.26	32.70	26.57 ₪

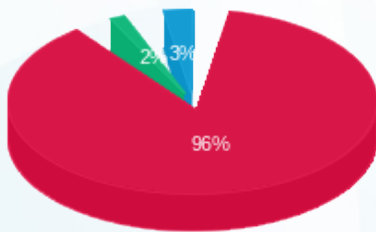
סה"כ לדייר:

פסגה	גבע	שפל	סה"כ	שיא ביקוש
1,808.56	34.99	81.26	1,924.82	21.94
862.14 ₪	13.82 ₪	26.57 ₪	902.54 ₪	

סה"כ צריכה
 סה"כ לתשלום

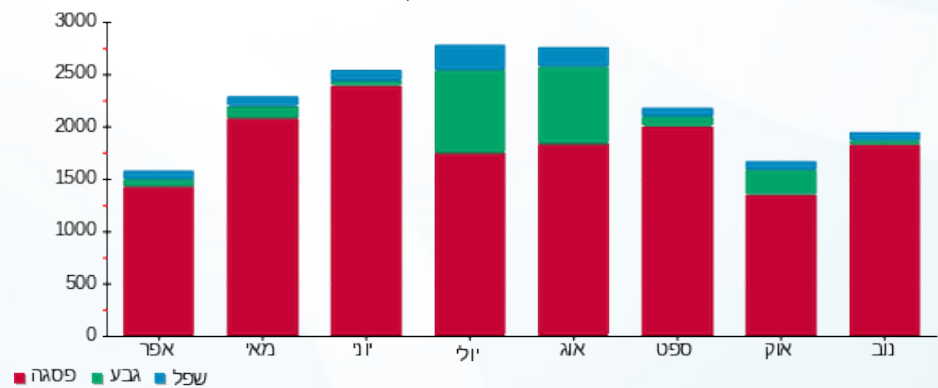
195.61 ₪	תשלום קבוע	
13.04 ₪	תשלום עבור גודל חיבור בKVA (3x250)	
1,111.19 ₪	סה"כ לתשלום	לא כולל מע"מ

התפלגות חיוב בש"ח לפי תעו"ז



- פסגה (862.14 ₪)
- גבע (13.82 ₪)
- שפל (26.57 ₪)

הסטוריית צריכה בקוט"ש





08/12/19 תאריך הפקדה:
 30/11/19 תאריך קריאה נוכחית:
 01/11/19 תאריך קריאה קודמת:

שם דייר: שלב ג - מור קופר
 שם אתר: פארק תעשיות רחובות

לקוח/ה נכבד/ה, אנו מתכבדים להגיש את חישוב צריכת החשמל לתקופה 01/11/19 - 30/11/19:

שלב ג - מור קופר - 4 - 00023931(3x160)

סוג תעריף	סוג צריכה	קריאה קודמת	קריאה נוכחית	סה"כ צריכה בקוט"ש	מחיר לקוט"ש בא"ג	סה"כ לתשלום
		01/11/19	30/11/19			
777	פסגה	100,181.66	101,364.31	1,182.65	47.67	563.77 ₪
778	גבע	22,856.45	23,016.58	160.13	39.50	63.25 ₪
779	שפל	58,556.83	58,905.41	348.58	32.70	113.99 ₪

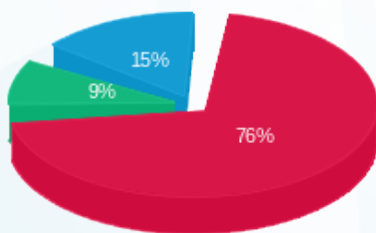
סה"כ לדייר:

פסגה	גבע	שפל	סה"כ	שיא ביקוש
1,182.65	160.13	348.58	1,691.36	13.84
₪ 563.77	₪ 63.25	₪ 113.99	₪ 741.01	

סה"כ צריכה
 סה"כ לתשלום

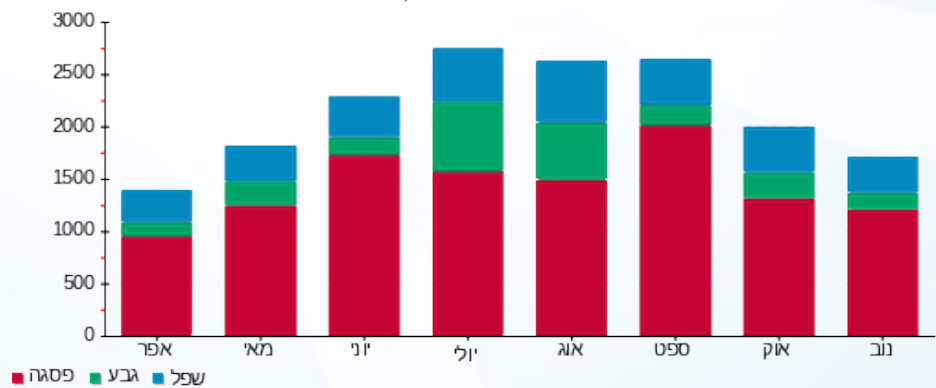
195.61 ₪	תשלום קבוע	
8.35 ₪	תשלום עבור גודל חיבור בKVA (3x160)	
944.96 ₪	סה"כ לתשלום	לא כולל מע"מ

התפלגות חיוב בש"ח לפי תעו"ז



פסגה (₪ 563.77)
 גבע (₪ 63.25)
 שפל (₪ 113.99)

הסטוריית צריכה בקוט"ש





08/12/19 תאריך הפקה:
 30/11/19 תאריך קריאה נוכחית:
 01/11/19 תאריך קריאה קודמת:

שם דייר: שלב ג - צלופיין בע"מ ק. 1
 שם אתר: פארק תעשיות רחובות

לקוח/ה נכבד/ה, אנו מתכבדים להגיש את חישוב צריכת החשמל לתקופה 01/11/19 - 30/11/19:

שלב ג - צלופיין בע"מ ק. 1 - 5 - 00023369 (3x80)

סוג תעריף	סוג צריכה	קריאה קודמת	קריאה נוכחית	סה"כ צריכה בקוט"ש	מחיר לקוט"ש בא"ג	סה"כ לתשלום
פרטי חשבון עבור תאריכים:						
777	פסגה	01/11/19	30/11/19	2,428.36	47.67	1,157.60 ₪
778	גבע	19,880.99	19,978.84	97.85	39.50	38.65 ₪
779	שפל	39,487.25	39,751.05	263.80	32.70	86.26 ₪

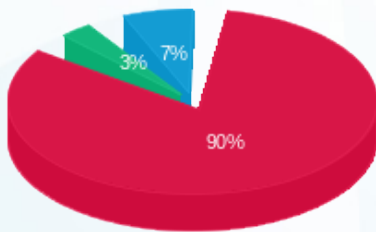
סה"כ לדייר:

פסגה	גבע	שפל	סה"כ	שיא ביקוש
2,428.36	97.85	263.80	2,790.009	24.17
1,157.60 ₪	38.65 ₪	86.26 ₪	1,282.51 ₪	

סה"כ צריכה
 סה"כ לתשלום

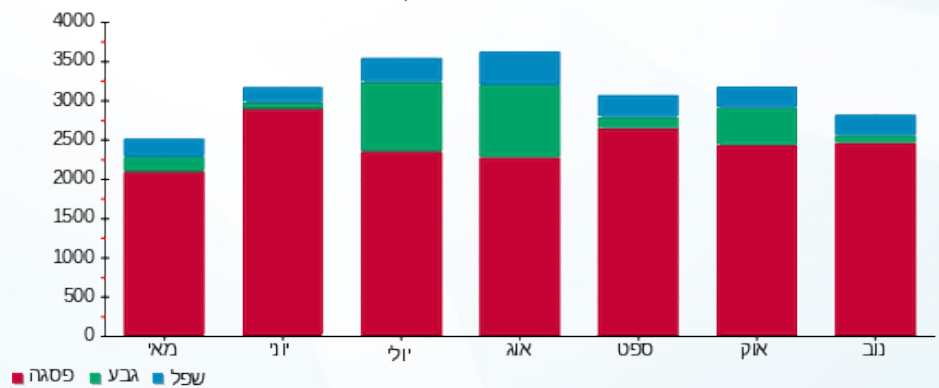
195.61 ₪	תשלום קבוע	
4.17 ₪	תשלום עבור גודל חיבור בKVA (3x80)	
1,482.30 ₪	סה"כ לתשלום	לא כולל מע"מ

התפלגות חיוב בש"ח לפי תע"ז



■ פסגה (1,157.60 ₪)
 ■ גבע (38.65 ₪)
 ■ שפל (86.26 ₪)

הסטוריית צריכה בקוט"ש





08/12/19 תאריך הפקדה:
 30/11/19 תאריך קריאה נוכחית:
 01/11/19 תאריך קריאה קודמת:

שם דייר: שלב ג -מאגוסיס
 שם אתר: פארק תעשיות רחובות

לקוח/ה נכבד/ה, אנו מתכבדים להגיש את חישוב צריכת החשמל לתקופה 01/11/19 - 30/11/19:

שלב ג -מאגוסיס - 8 - (3x125)00023369

סוג תעריף	סוג צריכה	קריאה קודמת	קריאה נוכחית	סה"כ צריכה בקוט"ש	מחיר לקוט"ש בא"ג	סה"כ לתשלום
פרטי חשבון עבור תאריכים:						
777	פסגה	01/11/19	30/11/19	1,677.52	47.67	799.67 ₪
778	גבע	23,120.85	23,311.23	190.38	39.50	75.20 ₪
779	שפל	43,384.92	43,856.69	471.77	32.70	154.27 ₪

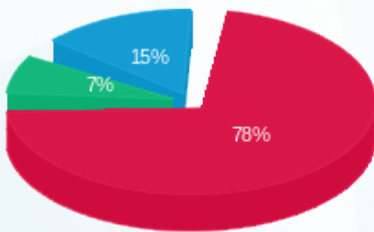
סה"כ לדייר:

פסגה	גבע	שפל	סה"כ	שיא ביקוש
1,677.52	190.38	471.77	2,339.67	14.96
₪ 799.67	₪ 75.20	₪ 154.27	₪ 1,029.14	

סה"כ צריכה
 סה"כ לתשלום

195.61 ₪	תשלום קבוע	
6.52 ₪	תשלום עבור גודל חיבור בKVA (3x125)	
1,231.28 ₪	סה"כ לתשלום	לא כולל מע"מ

התפלגות חיוב בש"ח לפי תע"ז



■ פסגה (₪ 799.67)
 ■ גבע (₪ 75.20)
 ■ שפל (₪ 154.27)

הסטוריית צריכה בקוט"ש

