



10/12/19

תאריך הפקדה:

03/12/19

תאריך קריאה נוכחית:

06/11/19

תאריך קריאה קודמת:

שם דייר: בית קפה
שם אתר: מועדון הגולף קיסריה

לקוח/ה נכבד/ה, אנו מתכבדים להגיש את חישוב צריכת החשמל לתקופה 06/11/19 - 03/12/19:

בית קפה - 1 - 14014276 (3x63)

| סוג תעריף | סוג צריכה | קריאה קודמת | קריאה נוכחית | סה"כ צריכה בקוט"ש | מחיר לקוט"ש בא"ג | סה"כ לתשלום |
|--------------------------|-----------|-------------|--------------|-------------------|------------------|-------------|
| פרטי חשבון עבור תאריכים: | | | | | | |
| 777 | פסגה | 06/11/19 | 30/11/19 | 2,331.80 | 47.67 | 1,111.57 ₪ |
| 778 | גבע | 17,091.40 | 18,029.30 | 937.90 | 39.50 | 370.47 ₪ |
| 779 | שפל | 34,358.60 | 35,789.60 | 1,431.00 | 32.70 | 467.94 ₪ |
| פרטי חשבון עבור תאריכים: | | | | | | |
| 777 | פסגה | 01/12/19 | 03/12/19 | 84.70 | 97.73 | 82.78 ₪ |
| 778 | גבע | 18,029.30 | 18,051.00 | 21.70 | 59.22 | 12.85 ₪ |
| 779 | שפל | 35,789.60 | 36,121.30 | 331.70 | 36.48 | 121.00 ₪ |

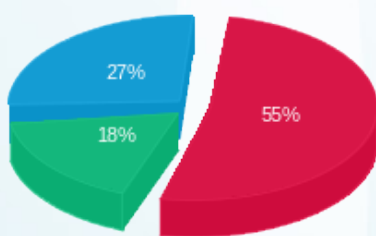
סה"כ לדייר:

| שיא ביקוש | פסגה | גבע | שפל | סה"כ |
|-----------|------------|----------|----------|------------|
| | 2,416.50 | 959.60 | 1,762.70 | 5,138.80 |
| | 1,194.35 ₪ | 383.32 ₪ | 588.94 ₪ | 2,166.61 ₪ |

סה"כ צריכה
סה"כ לתשלום

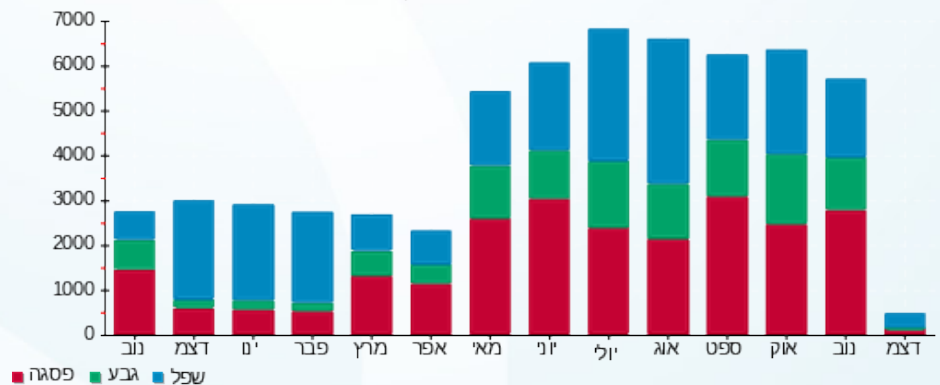
| | | |
|------------|------------------------------------|--------------|
| 195.61 ₪ | תשלום קבוע | |
| 3.07 ₪ | תשלום עבור גודל חיבור ב-KVA (3x63) | |
| 2,365.29 ₪ | סה"כ לתשלום | לא כולל מע"מ |

התפלגות חיוב בש"ח לפי תעו"ז



פסגה (1,194.35 ₪)
גבע (383.32 ₪)
שפל (588.94 ₪)

הסטוריית צריכה בקוט"ש



10/12/19 תאריך הפקדה:
 03/12/19 תאריך קריאה נוכחית:
 06/11/19 תאריך קריאה קודמת:

שם דייר: ביתן הקפה
 שם אתר: מועדון הגולף קיסריה

לקוח/ה נכבד/ה, אנו מתכבדים להגיש את חישוב צריכת החשמל לתקופה 06/11/19 - 03/12/19:

ביתן הקפה - 1 - 13129386(3x63)

| סוג תעריף | סוג צריכה | קריאה קודמת | קריאה נוכחית | סה"כ צריכה בקוט"ש | מחיר לקוט"ש בא"ג | סה"כ לתשלום |
|--------------------------|-----------|-------------|--------------|-------------------|------------------|-------------|
| פרטי חשבון עבור תאריכים: | | | | | | |
| 777 | פסגה | 06/11/19 | 30/11/19 | 450.60 | 47.67 | 214.80 ₪ |
| 778 | גבע | 3,891.40 | 4,166.30 | 274.90 | 39.50 | 108.59 ₪ |
| 779 | שפל | 9,040.10 | 9,541.70 | 501.60 | 32.70 | 164.02 ₪ |
| פרטי חשבון עבור תאריכים: | | | | | | |
| 777 | פסגה | 01/12/19 | 03/12/19 | 105.60 | 97.73 | 103.20 ₪ |
| 778 | גבע | 4,166.30 | 4,201.10 | 34.80 | 59.22 | 20.61 ₪ |
| 779 | שפל | 9,541.70 | 9,820.90 | 279.20 | 36.48 | 101.85 ₪ |

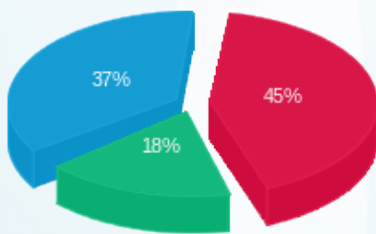
סה"כ לדייר:

| שיא ביקוש | סה"כ | שפל | גבע | פסגה |
|-----------|----------|----------|----------|----------|
| | 1,646.70 | 780.80 | 309.70 | 556.20 |
| | ₪ 713.07 | ₪ 265.88 | ₪ 129.19 | ₪ 318.00 |

סה"כ צריכה
 סה"כ לתשלום

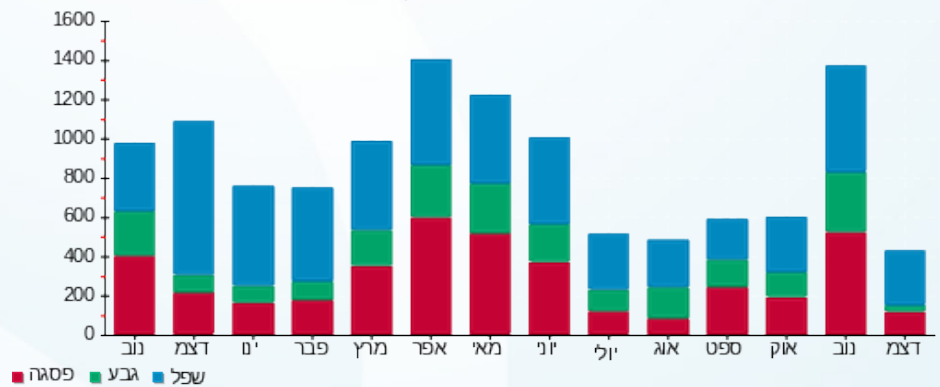
| | | |
|----------|-----------------------------------|--------------|
| 195.61 ₪ | תשלום קבוע | |
| 3.07 ₪ | תשלום עבור גודל חיבור בKVA (3x63) | |
| 911.75 ₪ | סה"כ לתשלום | לא כולל מע"מ |

התפלגות חיוב בש"ח לפי תעו"ז



פסגה (₪ 318.00)
 גבע (₪ 129.19)
 שפל (₪ 265.88)

הסטוריית צריכה בקוט"ש



10/12/19 תאריך הפקה:
 03/12/19 תאריך קריאה נוכחית:
 06/11/19 תאריך קריאה קודמת:

שם דייר: גומה תשיעית - בית קפה
 שם אתר: מועדון הגולף קיסריה

לקוח/ה נכבד/ה, אנו מתכבדים להגיש את חישוב צריכת החשמל לתקופה 06/11/19 - 03/12/19:

גומה תשיעית - 1 - 13141113 (3x40)

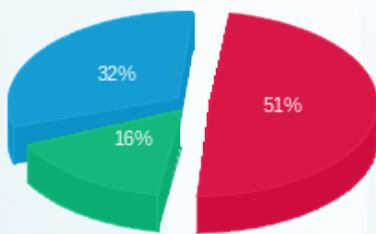
| סוג תעריף | סוג צריכה | קריאה קודמת | קריאה נוכחית | סה"כ צריכה בקוט"ש | מחיר לקוט"ש בא"ג | סה"כ לתשלום |
|--------------------------|-----------|-------------|--------------|-------------------|------------------|-------------|
| פרטי חשבון עבור תאריכים: | | | | | | |
| 777 | פסגה | 06/11/19 | 30/11/19 | 614.70 | 47.67 | 293.03 ₪ |
| 778 | גבע | 5,502.00 | 5,746.60 | 244.60 | 39.50 | 96.62 ₪ |
| 779 | שפל | 14,726.20 | 15,245.60 | 519.40 | 32.70 | 169.84 ₪ |
| פרטי חשבון עבור תאריכים: | | | | | | |
| 777 | פסגה | 01/12/19 | 03/12/19 | 32.60 | 97.73 | 31.86 ₪ |
| 778 | גבע | 5,746.60 | 5,755.90 | 9.30 | 59.22 | 5.51 ₪ |
| 779 | שפל | 15,245.60 | 15,339.70 | 94.10 | 36.48 | 34.33 ₪ |

סה"כ לדייר:

| שיא ביקוש | פסגה | גבע | שפל | סה"כ |
|-------------|----------|----------|----------|----------|
| | 647.30 | 253.90 | 613.50 | 1,514.70 |
| סה"כ צריכה | | | | |
| סה"כ לתשלום | 324.89 ₪ | 102.12 ₪ | 204.17 ₪ | 631.18 ₪ |

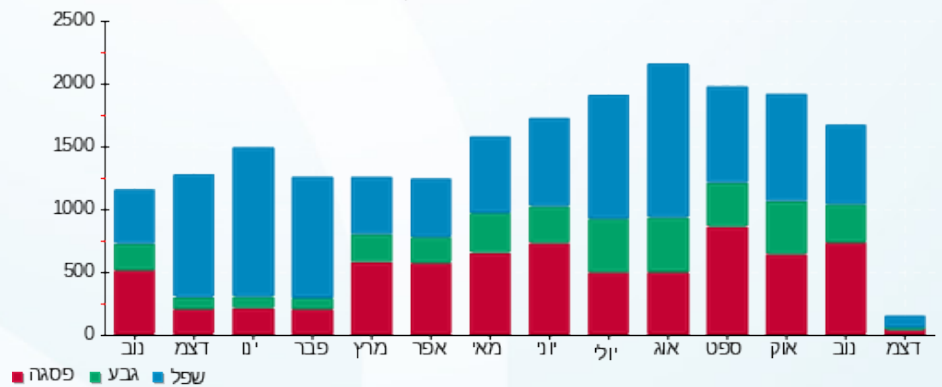
| | | |
|----------|-----------------------------------|--------------|
| 195.61 ₪ | תשלום קבוע | |
| 1.95 ₪ | תשלום עבור גודל חיבור בKVA (3x40) | |
| 828.74 ₪ | סה"כ לתשלום | לא כולל מע"מ |

התפלגות חיוב בש"ח לפי תעו"ז



פסגה (324.89 ₪) ■
 גבע (102.12 ₪) ■
 שפל (204.17 ₪) ■

הסטוריית צריכה בקוט"ש



10/12/19 תאריך הפקה:
 03/12/19 תאריך קריאה נוכחית:
 06/11/19 תאריך קריאה קודמת:

שם דייר: מועדון הגולף סדנאות
 שם אתר: מועדון הגולף קיסריה

לקוח/ה נכבד/ה, אנו מתכבדים להגיש את חישוב צריכת החשמל לתקופה 06/11/19 - 03/12/19:

מועדון הגולף סדנאות - 1 - 18247195 (3x63)

| סוג תעריף | סוג צריכה | קריאה קודמת | קריאה נוכחית | סה"כ צריכה בקוט"ש | מחיר לקוט"ש בא"ג | סה"כ לתשלום |
|--------------------------|-----------|-------------|--------------|-------------------|------------------|-------------|
| פרטי חשבון עבור תאריכים: | | | | | | |
| 777 | פסגה | 06/11/19 | 30/11/19 | 358.90 | 47.67 | 171.09 ₪ |
| 778 | גבע | 4,038.80 | 4,397.70 | 243.90 | 39.50 | 96.34 ₪ |
| 779 | שפל | 1,997.30 | 2,134.10 | 136.80 | 32.70 | 44.73 ₪ |
| פרטי חשבון עבור תאריכים: | | | | | | |
| 777 | פסגה | 01/12/19 | 03/12/19 | 32.80 | 97.73 | 32.06 ₪ |
| 778 | גבע | 4,397.70 | 4,430.50 | 11.40 | 59.22 | 6.75 ₪ |
| 779 | שפל | 3,798.00 | 3,809.40 | 55.20 | 36.48 | 20.14 ₪ |

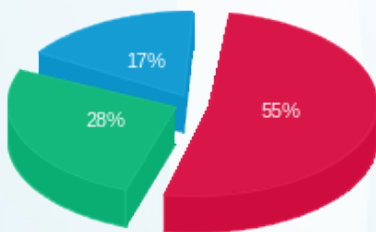
סה"כ לדייר:

| פסגה | גבע | שפל | סה"כ | שיא ביקוש |
|----------|----------|---------|----------|-----------|
| 391.70 | 255.30 | 192.00 | 839.00 | 22.52 |
| 203.14 ₪ | 103.09 ₪ | 64.87 ₪ | 371.11 ₪ | |

סה"כ צריכה
 סה"כ לתשלום

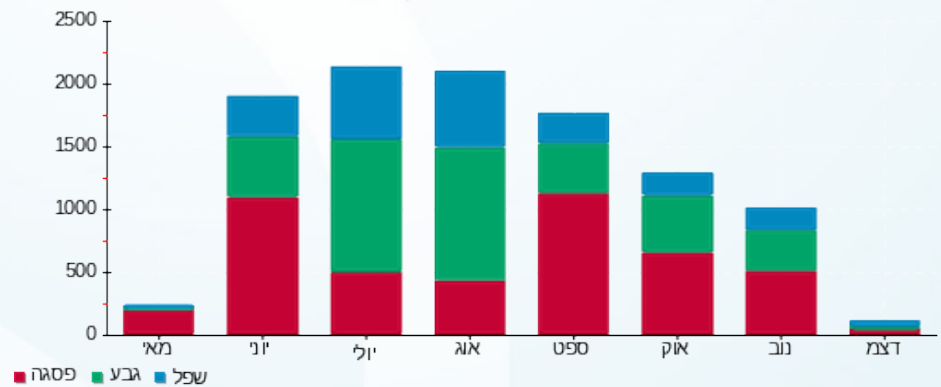
| | | |
|----------|-----------------------------------|--------------|
| 195.61 ₪ | תשלום קבוע | |
| 3.07 ₪ | תשלום עבור גודל חיבור בKVA (3x63) | |
| 569.78 ₪ | סה"כ לתשלום | לא כולל מע"מ |

התפלגות חיוב בש"ח לפי תעו"ז



פסגה (203.14 ₪)
 גבע (103.09 ₪)
 שפל (64.87 ₪)

הסטוריית צריכה בקוט"ש





10/12/19

תאריך הפקדה:

שם דייר: ספא

03/12/19

תאריך קריאה נוכחית:

שם אתר: מועדון הגולף קיסריה

06/11/19

תאריך קריאה קודמת:

לקוח/ה נכבד/ה, אנו מתכבדים להגיש את חישוב צריכת החשמל לתקופה 06/11/19 - 03/12/19:

ספא - 1 - 14014277(3x63)

| סוג תעריף | סוג צריכה | קריאה קודמת | קריאה נוכחית | סה"כ צריכה בקוט"ש | מחיר לקוט"ש בא"ג | סה"כ לתשלום |
|--------------------------|-----------|-------------|--------------|-------------------|------------------|-------------|
| פרטי חשבון עבור תאריכים: | | | | | | |
| 777 | פסגה | 06/11/19 | 30/11/19 | 1,742.60 | 47.67 | 830.70 ₪ |
| 778 | גבע | 15,124.60 | 15,674.30 | 549.70 | 39.50 | 217.13 ₪ |
| 779 | שפל | 11,296.50 | 11,423.90 | 127.40 | 32.70 | 41.66 ₪ |
| פרטי חשבון עבור תאריכים: | | | | | | |
| 777 | פסגה | 01/12/19 | 03/12/19 | 116.20 | 97.73 | 113.56 ₪ |
| 778 | גבע | 15,674.30 | 15,675.00 | 0.70 | 59.22 | 0.41 ₪ |
| 779 | שפל | 11,423.90 | 11,633.10 | 209.20 | 36.48 | 76.32 ₪ |

סה"כ לדייר:

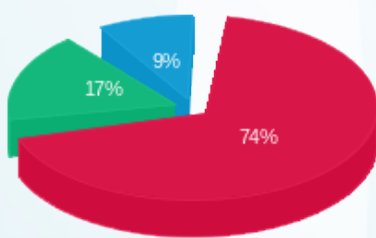
| שיא ביקוש | פסגה | גבע | שפל | סה"כ |
|-----------|----------|----------|----------|------------|
| | 1,858.80 | 550.40 | 336.60 | 2,745.80 |
| | 944.26 ₪ | 217.55 ₪ | 117.98 ₪ | 1,279.78 ₪ |

סה"כ צריכה

סה"כ לתשלום

| | | |
|------------|-----------------------------------|--------------|
| 195.61 ₪ | תשלום קבוע | |
| 3.07 ₪ | תשלום עבור גודל חיבור בKVA (3x63) | |
| 1,478.46 ₪ | סה"כ לתשלום | לא כולל מע"מ |

התפלגות חיוב בש"ח לפי תעו"ז



פסגה (944.26 ₪)
גבע (217.55 ₪)
שפל (117.98 ₪)

הסטוריית צריכה בקוט"ש

