

15/12/19 תאריך הפקה:
 02/12/19 תאריך קריאה נוכחית:
 04/11/19 תאריך קריאה קודמת:

שם דייר: א.א. יחזקאל
 שם אתר: תנובת הרימון

לקוח/ה נכבד/ה, אנו מתכבדים להגיש את חישוב צריכת החשמל לתקופה 02/12/19 - 04/11/19:

א.א. יחזקאל - 2 - 81013687(0x0)

סוג תעריף	סוג צריכה	קריאה קודמת	קריאה נוכחית	סה"כ צריכה בקוט"ש	מחיר לקוט"ש בא"ג	סה"כ לתשלום
פרטי חשבון עבור תאריכים:						
777	פסגה	04/11/19	30/11/19	558.05	47.67	266.02 ₪
778	גבע	10,098.83	10,117.39	18.57	39.50	7.33 ₪
779	שפל	40,082.75	40,127.58	44.83	32.70	14.66 ₪
פרטי חשבון עבור תאריכים:						
777	פסגה	01/12/19	02/12/19	4.12	97.73	4.03 ₪
778	גבע	10,117.39	10,118.70	1.31	59.22	0.78 ₪
779	שפל	40,127.58	40,190.92	63.34	36.48	23.11 ₪

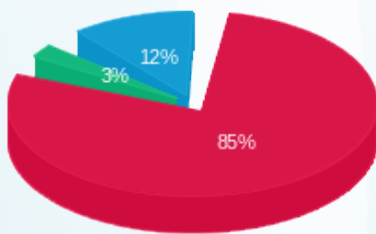
סה"כ לדייר:

פסגה	גבע	שפל	סה"כ	שיא ביקוש
562.17	19.88	108.17	690.22	11.43
₪ 270.05	₪ 8.11	₪ 37.77	₪ 315.92	

סה"כ צריכה
 סה"כ לתשלום

195.61 ₪	תשלום קבוע	
0.00 ₪	תשלום עבור גודל חיבור בKVA (0x0)	
511.53 ₪	סה"כ לתשלום	לא כולל מע"מ

התפלגות חיוב בש"ח לפי תעו"ז



פסגה (270.05 ₪) - 85%
 גבע (8.11 ₪) - 3%
 שפל (37.77 ₪) - 12%

הסטוריית צריכה בקוט"ש



15/12/19 תאריך הפקה:
 02/12/19 תאריך קריאה נוכחית:
 04/11/19 תאריך קריאה קודמת:

שם דייר: הובלות/מוסך מסילתי עמר ובניו
 שם אתר: תנובת הרימון

לקוח/ה נכבד/ה, אנו מתכבדים להגיש את חישוב צריכת החשמל לתקופה 02/12/19 - 04/11/19:

הובלות/מוסך מסילתי עמר ובניו - 3 - 81013713(0x0)

סוג תעריף	סוג צריכה	קריאה קודמת	קריאה נוכחית	סה"כ צריכה בקוט"ש	מחיר לקוט"ש בא"ג	סה"כ לתשלום
פרטי חשבון עבור תאריכים:						
777	פסגה	04/11/19	30/11/19	1,381.76	47.67	658.68 ₪
778	גבע	49,672.43	49,857.28	184.85	39.50	73.01 ₪
779	שפל	110,190.95	110,516.06	325.11	32.70	106.31 ₪
פרטי חשבון עבור תאריכים:						
777	פסגה	01/12/19	02/12/19	24.62	97.73	24.07 ₪
778	גבע	49,857.28	49,863.90	6.62	59.22	3.92 ₪
779	שפל	110,516.06	110,602.89	86.83	36.48	31.68 ₪

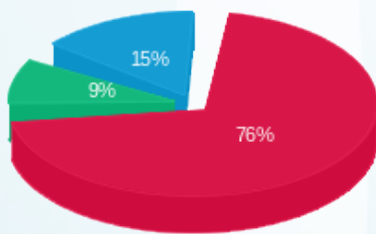
סה"כ לדייר:

פסגה	גבע	שפל	סה"כ	שיא ביקוש
1,406.38	191.46	411.94	2,009.79	14.76
₪ 682.75	₪ 76.93	₪ 137.99	₪ 897.67	

סה"כ צריכה
 סה"כ לתשלום

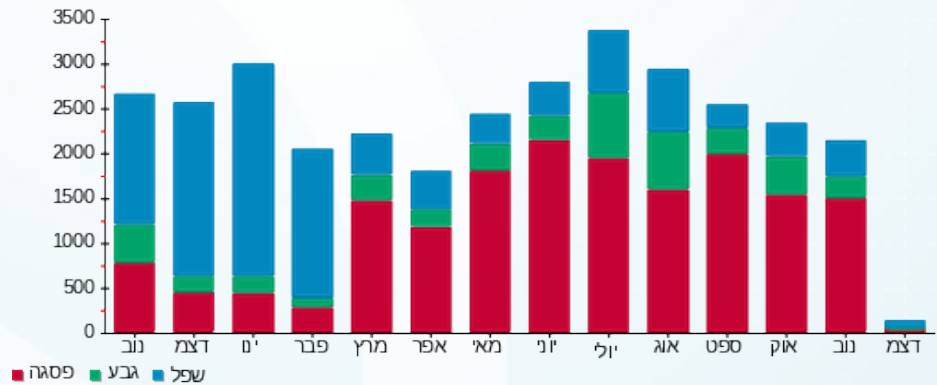
70.00 ₪	תשלום קבוע	
0.00 ₪	תשלום עבור גודל חיבור בKVA (0x0)	
967.67 ₪	סה"כ לתשלום	לא כולל מע"מ

התפלגות חיוב בש"ח לפי תעו"ז



פסגה (682.75 ₪) 76%
 גבע (76.93 ₪) 9%
 שפל (137.99 ₪) 15%

הסטוריית צריכה בקוט"ש



15/12/19 תאריך הפקה:
 02/12/19 תאריך קריאה נוכחית:
 04/11/19 תאריך קריאה קודמת:

שם דייר: י.ב רושל בעמ
 שם אתר: תנובת הרימון

לקוח/ה נכבד/ה, אנו מתכבדים להגיש את חישוב צריכת החשמל לתקופה 02/12/19 - 04/11/19:

י.ב רושל בעמ - 3 - 81013687(0x0)

סוג תעריף	סוג צריכה	קריאה קודמת	קריאה נוכחית	סה"כ צריכה בקוט"ש	מחיר לקוט"ש בא"ג	סה"כ לתשלום
פרטי חשבון עבור תאריכים:						
777	פסגה	04/11/19	30/11/19	1,276.33	47.67	176,634.98
778	גבע	54,672.31	54,884.25	211.94	39.50	177,911.31
779	שפל	80,215.98	80,409.61	193.63	32.70	176,634.98
פרטי חשבון עבור תאריכים:						
777	פסגה	01/12/19	02/12/19	43.58	97.73	177,911.31
778	גבע	54,884.25	54,887.84	3.59	59.22	177,911.31
779	שפל	80,409.61	80,482.19	72.57	36.48	176,634.98

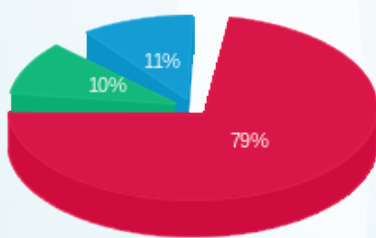
סה"כ לדייר:

שיא ביקוש	סה"כ	שפל	גבע	פסגה
9.47	1,801.65	266.21	215.53	1,319.91
	826.65 ₪	89.79 ₪	85.84 ₪	651.02 ₪

סה"כ צריכה
 סה"כ לתשלום

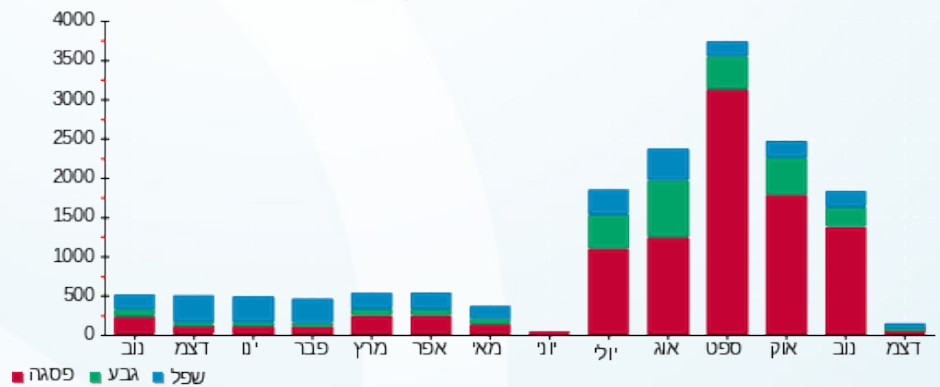
70.00 ₪	תשלום קבוע	
0.00 ₪	תשלום עבור גודל חיבור בKVA (0x0)	
896.65 ₪	סה"כ לתשלום	לא כולל מע"מ

התפלגות חיוב בש"ח לפי תעו"ז



פסגה (651.02 ₪) 79%
 גבע (85.84 ₪) 10%
 שפל (89.79 ₪) 11%

הסטוריית צריכה בקוט"ש



15/12/19 תאריך הפקה:
 02/12/19 תאריך קריאה נוכחית:
 04/11/19 תאריך קריאה קודמת:

שם דייר: מוסך ליאת שלום בעמ
 שם אתר: תנובת הרימון

לקוח/ה נכבד/ה, אנו מתכבדים להגיש את חישוב צריכת החשמל לתקופה 02/12/19 - 04/11/19:

מוסך ליאת שלום בעמ - 5 - 81013713(0x0)

סוג תעריף	סוג צריכה	קריאה קודמת	קריאה נוכחית	סה"כ צריכה בקוט"ש	מחיר לקוט"ש בא"ג	סה"כ לתשלום
פרטי חשבון עבור תאריכים:						
777	פסגה	04/11/19	30/11/19	1,173.20	47.67	559.26 ₪
778	גבע	20,517.52	20,646.63	129.11	39.50	51.00 ₪
779	שפל	58,911.85	59,087.42	175.57	32.70	57.41 ₪
פרטי חשבון עבור תאריכים:						
777	פסגה	126,536.58	126,564.83	28.24	97.73	27.60 ₪
778	גבע	20,646.63	20,649.86	3.23	59.22	1.91 ₪
779	שפל	59,087.42	59,186.04	98.62	36.48	35.98 ₪

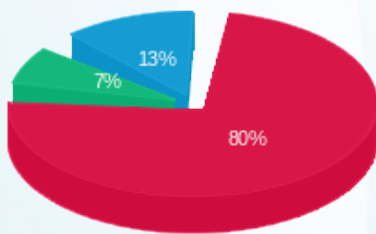
סה"כ לדייר:

פסגה	גבע	שפל	סה"כ	שיא ביקוש
1,201.44	132.34	274.20	1,607.97	8.69
₪ 586.86	₪ 52.91	₪ 93.39	₪ 733.16	

סה"כ צריכה
סה"כ לתשלום

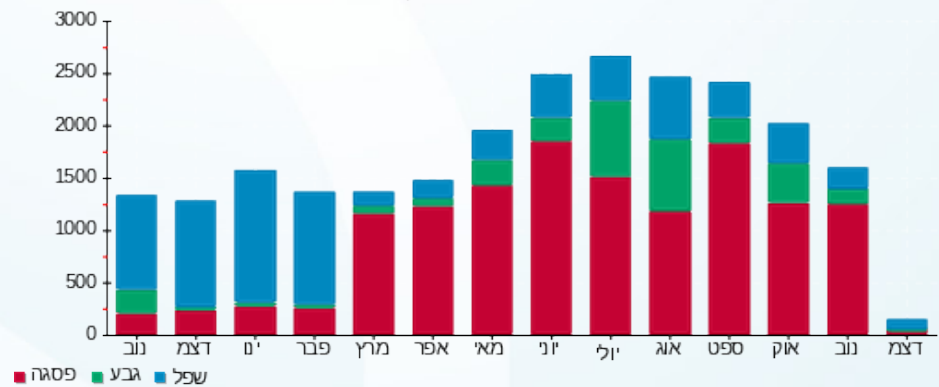
195.61 ₪	תשלום קבוע	
0.00 ₪	תשלום עבור גודל חיבור בKVA (0x0)	
928.77 ₪	סה"כ לתשלום	לא כולל מע"מ

התפלגות חיוב בש"ח לפי תעו"ז



פסגה (586.86 ₪) ■
 גבע (52.91 ₪) ■
 שפל (93.39 ₪) ■

הסטוריית צריכה בקוט"ש





15/12/19

תאריך הפקה:

שם דייר: מוסך מומנט מוטורס

02/12/19

תאריך קריאה נוכחית:

שם אתר: תנובת הרימון

04/11/19

תאריך קריאה קודמת:

לקוח/ה נכבד/ה, אנו מתכבדים להגיש את חישוב צריכת החשמל לתקופה 02/12/19 - 04/11/19:

מוסך מומנט מוטורס - 1 - 81013687(0x0)

סוג תעריף	סוג צריכה	קריאה קודמת	קריאה נוכחית	סה"כ צריכה בקוט"ש	מחיר לקוט"ש בא"ג	סה"כ לתשלום
פרטי חשבון עבור תאריכים:						
777	פסגה	04/11/19	30/11/19	366.90	47.67	174.90 ₪
778	גבע	17,037.17	17,125.24	88.06	39.50	34.78 ₪
779	שפל	27,249.26	27,321.33	72.08	32.70	23.57 ₪
פרטי חשבון עבור תאריכים:						
777	פסגה	64,682.43	64,693.09	10.66	97.73	10.42 ₪
778	גבע	17,125.24	17,126.40	1.17	59.22	0.69 ₪
779	שפל	27,321.33	27,343.39	22.05	36.48	8.05 ₪

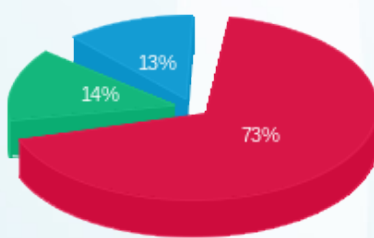
סה"כ לדייר:

פסגה	גבע	שפל	סה"כ	שיא ביקוש
377.56	89.23	94.13	560.92	8.29
185.32 ₪	35.48 ₪	31.61 ₪	252.41 ₪	

סה"כ צריכה
סה"כ לתשלום

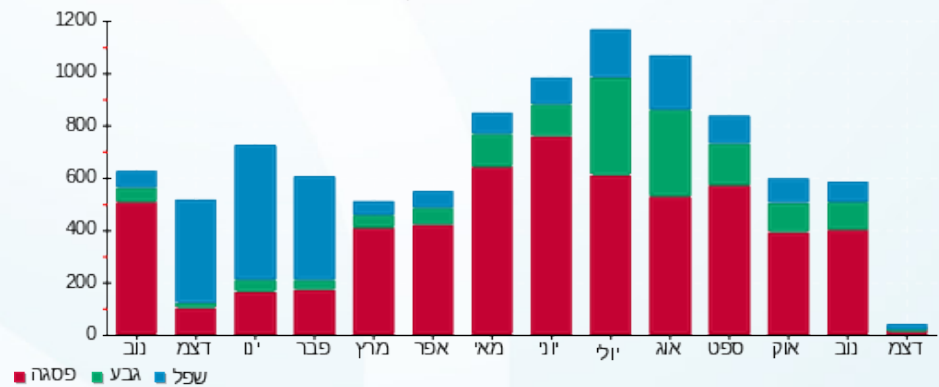
195.61 ₪	תשלום קבוע	
0.00 ₪	תשלום עבור גודל חיבור בKVA (0x0)	
448.02 ₪	סה"כ לתשלום	לא כולל מע"מ

התפלגות חיוב בש"ח לפי תעו"ז



פסגה (185.32 ₪) ■
גבע (35.48 ₪) ■
שפל (31.61 ₪) ■

הסטוריית צריכה בקוט"ש





15/12/19 תאריך הפקה:
 02/12/19 תאריך קריאה נוכחית:
 04/11/19 תאריך קריאה קודמת:

שם דייר: מרכז לב השרון בעמ
שם אתר: תנובת הרימון

לקוח/ה נכבד/ה, אנו מתכבדים להגיש את חישוב צריכת החשמל לתקופה 02/12/19 - 04/11/19:

לב השרון - חדש חומרי בניין - 2 - 81013713(0x0)

סוג תעריף	סוג צריכה	קריאה קודמת	קריאה נוכחית	סה"כ צריכה בקוט"ש	מחיר לקוט"ש בא"ג	סה"כ לתשלום
פרטי חשבון עבור תאריכים:						
777	פסגה	04/11/19	30/11/19	1,938.03	47.67	923.86 ₪
778	גבע	87,969.41	88,371.58	402.17	39.50	158.86 ₪
779	שפל	153,871.30	154,254.00	382.70	32.70	125.14 ₪
פרטי חשבון עבור תאריכים:						
777	פסגה	01/12/19	02/12/19	50.42	97.73	49.28 ₪
778	גבע	88,371.58	88,385.99	14.41	59.22	8.53 ₪
779	שפל	154,254.00	154,396.60	142.60	36.48	52.02 ₪

לב השרון - ישן חומרי בניין - 4 - 81013713(0x0)

סוג תעריף	סוג צריכה	קריאה קודמת	קריאה נוכחית	סה"כ צריכה בקוט"ש	מחיר לקוט"ש בא"ג	סה"כ לתשלום
פרטי חשבון עבור תאריכים:						
777	פסגה	04/11/19	30/11/19	2,630.30	47.67	1,253.87 ₪
778	גבע	116,120.32	116,659.71	539.40	39.50	213.06 ₪
779	שפל	221,480.35	222,189.36	709.01	32.70	231.85 ₪
פרטי חשבון עבור תאריכים:						
777	פסגה	01/12/19	02/12/19	66.76	97.73	65.24 ₪
778	גבע	116,659.71	116,695.65	35.94	59.22	21.28 ₪
779	שפל	222,189.36	222,393.56	204.20	36.48	74.49 ₪

סה"כ לדייר:

פסגה	גבע	שפל	סה"כ	שיא ביקוש
4,685.52	991.92	1,438.51	7,115.95	22.30
₪ 2,292.25	₪ 401.74	₪ 483.50	₪ 3,177.49	

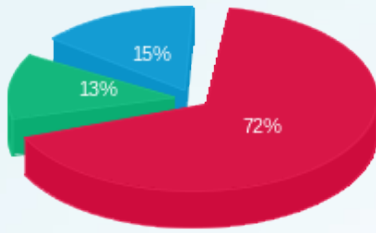
סה"כ צריכה
סה"כ לתשלום

₪ 70.00	תשלום קבוע	
₪ 0.00	תשלום עבור גודל חיבור בKVA (0x0)	
₪ 3,247.49	סה"כ לתשלום	לא כולל מע"מ



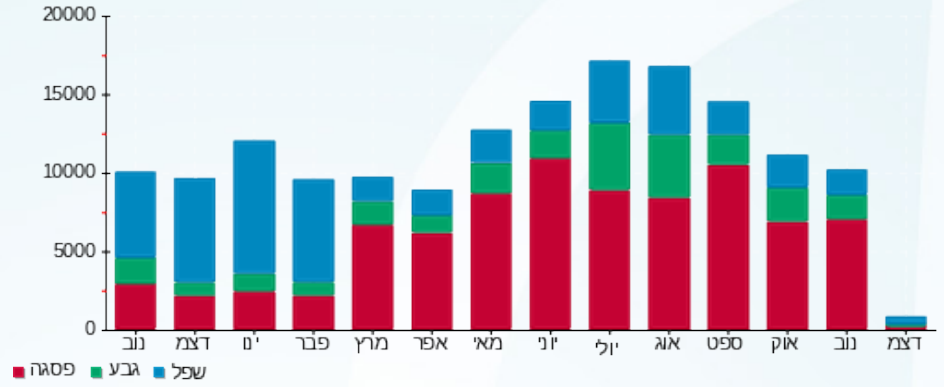


התפלגות חיוב בש"ח לפי תעו"ז



■ פסגה (ש"ח 2,292.25)
■ גבע (ש"ח 401.74)
■ שפל (ש"ח 483.50)

הסטוריית צריכה בקוט"ש





15/12/19

תאריך הפקה:

שם דייר: סמסום אחזקות בעמ

02/12/19

תאריך קריאה נוכחי:

שם אתר: תנובת הרימון

04/11/19

תאריך קריאה קודמת:

לקוח/ה נכבד/ה, אנו מתכבדים להגיש את חישוב צריכת החשמל לתקופה 02/12/19 - 04/11/19:

סמסום אחזקות בעמ - 6 - 81013713(0x0)

סוג תעריף	סוג צריכה	קריאה קודמת	קריאה נוכחית	סה"כ צריכה בקוט"ש	מחיר לקוט"ש בא"ג	סה"כ לתשלום
פרטי חשבון עבור תאריכים:						
777	פסגה	04/11/19	30/11/19	595.40	47.67	283.83 ₪
778	גבע	11,864.52	11,963.07	98.55	39.50	38.93 ₪
779	שפל	30,150.09	30,299.25	149.17	32.70	48.78 ₪
פרטי חשבון עבור תאריכים:						
777	פסגה	01/12/19	02/12/19	10.93	97.73	10.68 ₪
778	גבע	11,963.07	11,969.50	6.43	59.22	3.81 ₪
779	שפל	30,299.25	30,342.05	42.80	36.48	15.61 ₪

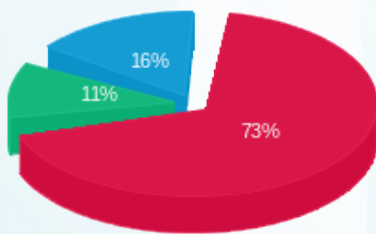
סה"כ לדייר:

פסגה	גבע	שפל	סה"כ	שיא ביקוש
606.33	104.98	191.96	903.28	6.97
294.51 ₪	42.74 ₪	64.39 ₪	401.63 ₪	

סה"כ צריכה
סה"כ לתשלום

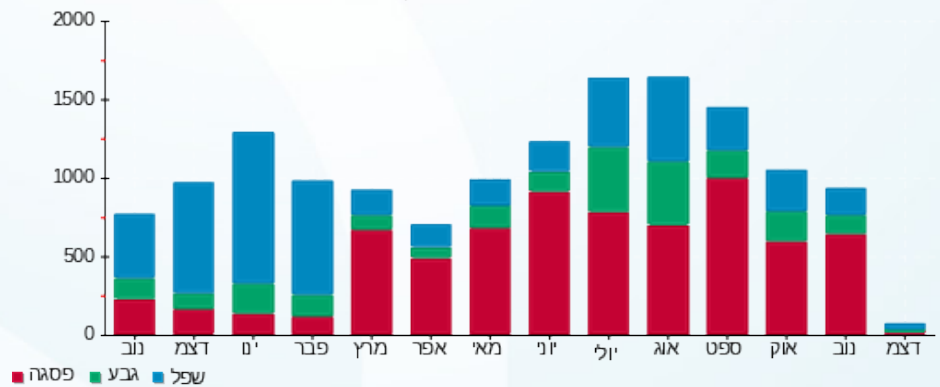
195.61 ₪	תשלום קבוע	
0.00 ₪	תשלום עבור גודל חיבור בKVA (0x0)	
597.24 ₪	סה"כ לתשלום	לא כולל מע"מ

התפלגות חיוב בש"ח לפי תעו"ז



פסגה (294.51 ₪)
גבע (42.74 ₪)
שפל (64.39 ₪)

הסטוריית צריכה בקוט"ש





15/12/19

תאריך הפקה:

שם דייר: צמיגי שמעון כחלון בעמ

02/12/19

תאריך קריאה נוכחית:

שם אתר: תנובת הרימון

04/11/19

תאריך קריאה קודמת:

לקוח/ה נכבד/ה, אנו מתכבדים להגיש את חישוב צריכת החשמל לתקופה 02/12/19 - 04/11/19:

צמיגי שמעון כחלון בעמ - 1 - 81013713(0x0)

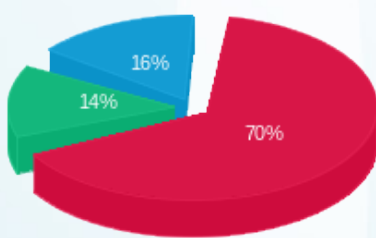
סוג תעריף	סוג צריכה	קריאה קודמת	קריאה נוכחית	סה"כ צריכה בקוט"ש	מחיר לקוט"ש בא"ג	סה"כ לתשלום
פרטי חשבון עבור תאריכים:						
		04/11/19	30/11/19			
777	פסגה	313,843.11	316,273.45	2,430.34	47.67	1,158.54 ₪
778	גבע	105,907.24	106,463.84	556.60	39.50	219.86 ₪
779	שפל	189,678.15	190,280.85	602.69	32.70	197.08 ₪
פרטי חשבון עבור תאריכים:						
		01/12/19	02/12/19			
777	פסגה	316,273.45	316,338.02	64.56	97.73	63.10 ₪
778	גבע	106,463.84	106,497.10	33.26	59.22	19.70 ₪
779	שפל	190,280.85	190,493.34	212.49	36.48	77.52 ₪

סה"כ לדייר:

שיא ביקוש	סה"כ	שפל	גבע	פסגה	סה"כ צריכה
29.11	3,899.95	815.18	589.86	2,494.91	סה"כ לתשלום
	1,735.79 ₪	274.60 ₪	239.55 ₪	1,221.64 ₪	

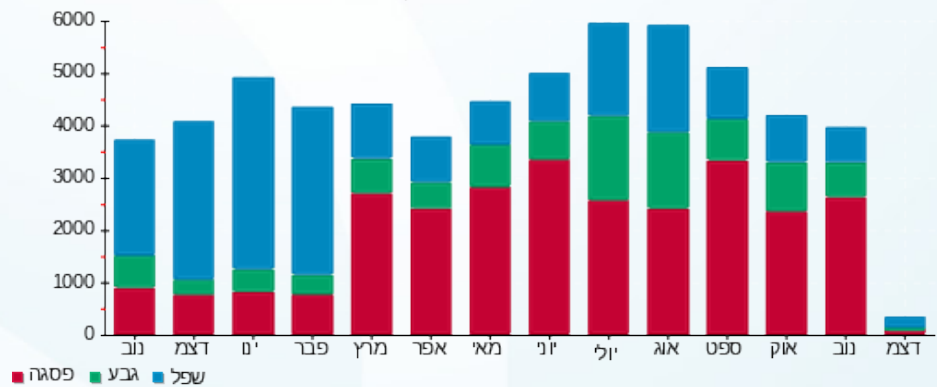
70.00 ₪	תשלום קבוע	
0.00 ₪	תשלום עבור גודל חיבור בKVA (0x0)	
1,805.79 ₪	סה"כ לתשלום	לא כולל מע"מ

התפלגות חיוב בש"ח לפי תעו"ז



פסגה (1,221.64 ₪) ■
 גבע (239.55 ₪) ■
 שפל (274.60 ₪) ■

הסטוריית צריכה בקוט"ש



15/12/19 תאריך הפקה:
 02/12/19 תאריך קריאה נוכחית:
 04/11/19 תאריך קריאה קודמת:

שם דייר: צעצועי כפר-סבא בע"מ
 שם אתר: תנובת הרימון

לקוח/ה נכבד/ה, אנו מתכבדים להגיש את חישוב צריכת החשמל לתקופה 02/12/19 - 04/11/19:

צעצועי כפר-סבא בע"מ - 4 - 81013687(0x0)

סוג תעריף	סוג צריכה	קריאה קודמת	קריאה נוכחית	סה"כ צריכה בקוט"ש	מחיר לקוט"ש בא"ג	סה"כ לתשלום
פרטי חשבון עבור תאריכים:						
777	פסגה	04/11/19	30/11/19	1,834.92	47.67	874.71 ₪
778	גבע	137,154.48	137,566.84	412.36	39.50	162.88 ₪
779	שפל	143,382.34	143,517.13	134.79	32.70	44.08 ₪
פרטי חשבון עבור תאריכים:						
777	פסגה	01/12/19	02/12/19	60.46	97.73	59.09 ₪
778	גבע	137,566.84	137,568.44	1.60	59.22	0.95 ₪
779	שפל	143,517.13	143,607.33	90.20	36.48	32.91 ₪

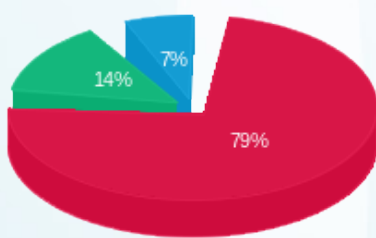
סה"כ לדייר:

פסגה	גבע	שפל	סה"כ	שיא ביקוש
1,895.38	413.95	224.99	2,534.33	12.51
₪ 933.79	₪ 163.83	₪ 76.98	₪ 1,174.60	

סה"כ צריכה
 סה"כ לתשלום

195.61 ₪	תשלום קבוע	
0.00 ₪	תשלום עבור גודל חיבור בKVA (0x0)	
1,370.21 ₪	סה"כ לתשלום	לא כולל מע"מ

התפלגות חיוב בש"ח לפי תעו"ז



פסגה (₪ 933.79)
 גבע (₪ 163.83)
 שפל (₪ 76.98)

הסטוריית צריכה בקוט"ש

