



15/12/19

תאריך הפקה:

שם דייר: *** ציבורי P1 פאזה R

01/12/19

תאריך קריאה נוכחי:

שם אתר: בית המילניום רעננה

02/11/19

תאריך קריאה קודמת:

לקוח/ה נכבד/ה, אנו מתכבדים להגיש את חישוב צריכת החשמל לתקופה 02/11/19 - 01/12/19:

*** ציבורי 91 פאזה 3 - 16045564 (0x0) R

סוג תעריף	סוג צריכה	קריאה קודמת	קריאה נוכחית	סה"כ צריכה בקוט"ש	מחיר לקוט"ש בא"ג	סה"כ לתשלום
פרטי חשבון עבור תאריכים:						
		02/11/19	30/11/19			
777	פסגה	126.52	145.74	19.22	47.67	9.16 ₪
778	גבע	73.48	81.44	7.96	39.50	3.14 ₪
779	שפל	183.56	204.14	20.58	32.70	6.73 ₪
פרטי חשבון עבור תאריכים:						
		01/12/19	01/12/19			
777	פסגה	145.74	146.16	0.42	97.73	0.41 ₪
778	גבע	81.44	81.58	0.14	59.22	0.08 ₪
779	שפל	204.14	205.24	1.10	36.48	0.40 ₪

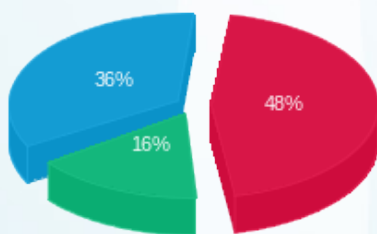
סה"כ לדייר:

פסגה	גבע	שפל	סה"כ	שיא ביקוש
19.64	8.10	21.68	49.42	0.14
₪ 9.57	₪ 3.23	₪ 7.13	₪ 19.93	

סה"כ צריכה
סה"כ לתשלום

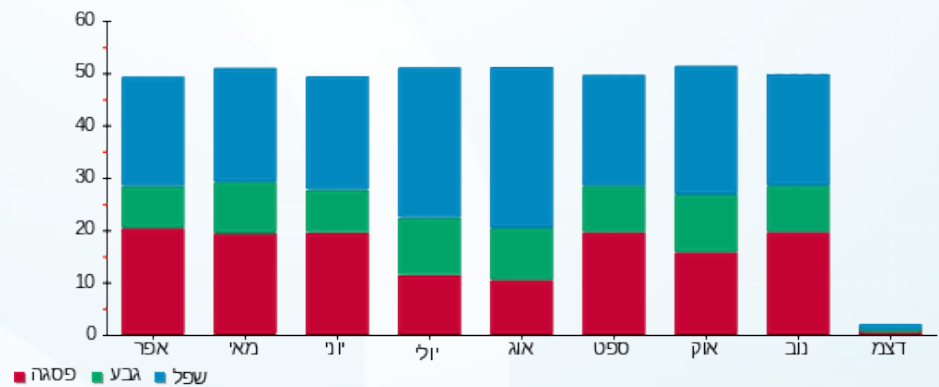
195.61 ₪	תשלום קבוע	
0.00 ₪	תשלום עבור גודל חיבור בKVA (0x0)	
215.54 ₪	סה"כ לתשלום	לא כולל מע"מ

התפלגות חיוב בש"ח לפי תעו"ז



פסגה (9.57 ₪) ■
גבע (3.23 ₪) ■
שפל (7.13 ₪) ■

הסטוריית צריכה בקוט"ש



15/12/19 תאריך הפקה:
 01/12/19 תאריך קריאה נוכחית:
 02/11/19 תאריך קריאה קודמת:

שם דייר: *** ציבורי P2 פאזה T
 שם אתר: בית המילניום רעננה

לקוח/ה נכבד/ה, אנו מתכבדים להגיש את חישוב צריכת החשמל לתקופה 02/11/19 - 01/12/19:

*** ציבורי P2 פאזה 4 - 16045564 (0x0) T

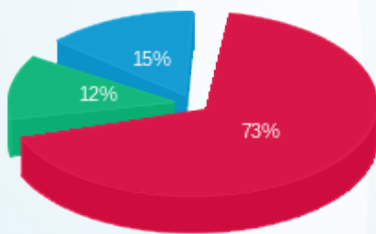
סה"כ לתשלום	מחיר לקוט"ש בא"ג	סה"כ צריכה בקוט"ש	קריאה נוכחית	קריאה קודמת	סוג צריכה	סוג תעריף
			30/11/19	02/11/19	פרטי חשבון עבור תאריכים:	
₪ 4.22	47.67	8.86	71.26	62.40	פסגה	777
₪ 0.70	39.50	1.78	21.46	19.68	גבע	778
₪ 0.73	32.70	2.22	24.82	22.60	שפל	779
			01/12/19	01/12/19	פרטי חשבון עבור תאריכים:	
₪ 0.04	97.73	0.04	71.30	71.26	פסגה	777
₪ 0.02	59.22	0.04	21.50	21.46	גבע	778
₪ 0.13	36.48	0.36	25.18	24.82	שפל	779

סה"כ לדייר:

שיא ביקוש	סה"כ	שפל	גבע	פסגה	
0.09	13.30	2.58	1.82	8.90	סה"כ צריכה
	₪ 5.85	₪ 0.86	₪ 0.73	₪ 4.26	סה"כ לתשלום

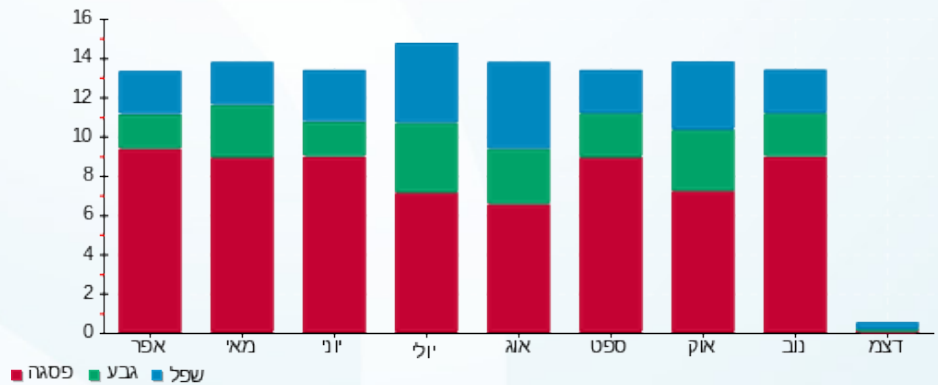
₪ 195.61	תשלום קבוע	
₪ 0.00	תשלום עבור גודל חיבור בKVA (0x0)	
₪ 201.46	סה"כ לתשלום	לא כולל מע"מ

התפלגות חיוב בש"ח לפי תעו"ז



פסגה (₪ 4.26) ■
 גבע (₪ 0.73) ■
 שפל (₪ 0.86) ■

הסטוריית צריכה בקוט"ש



פסגה ■ גבע ■ שפל

15/12/19 תאריך הפקה:
 01/12/19 תאריך קריאה נוכחי:
 02/11/19 תאריך קריאה קודמת:

שם דייר: ***מזגן חדר מתח גבוה מפסק F15
 שם אתר: בית המילניום רעננה

לקוח/ה נכבד/ה, אנו מתכבדים להגיש את חישוב צריכת החשמל לתקופה 02/11/19 - 01/12/19:

***מזגן חדר מתח גבוה - 1 - 17313260(0x0)

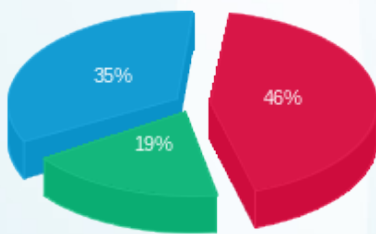
סוג תעריף	סוג צריכה	קריאה קודמת	קריאה נוכחית	סה"כ צריכה בקוט"ש	מחיר לקוט"ש בא"ג	סה"כ לתשלום
פרטי חשבון עבור תאריכים:						
777	פסגה	02/11/19	30/11/19	118.80	47.67	56.63 ₪
778	גבע	431.70	479.00	47.30	39.50	18.68 ₪
779	שפל	1,094.10	1,213.00	118.90	32.70	38.88 ₪
פרטי חשבון עבור תאריכים:						
777	פסגה	861.90	861.90	0.00	97.73	0.00 ₪
778	גבע	479.00	486.60	7.60	59.22	4.50 ₪
779	שפל	1,213.00	1,225.70	12.70	36.48	4.63 ₪

סה"כ לדייר:

שיא ביקוש	סה"כ	שפל	גבע	פסגה	סה"כ צריכה
1.26	305.30	131.60	54.90	118.80	סה"כ לתשלום
	123.33 ₪	43.51 ₪	23.18 ₪	56.63 ₪	

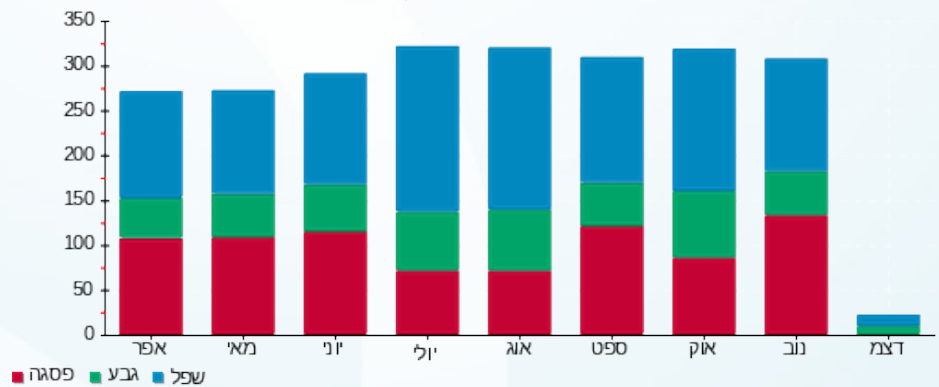
195.61 ₪	תשלום קבוע	
0.00 ₪	תשלום עבור גודל חיבור בKVA (0x0)	
318.94 ₪	סה"כ לתשלום	לא כולל מע"מ

התפלגות חיוב בש"ח לפי תעו"ז



פסגה (56.63 ₪) ■
 גבע (23.18 ₪) ■
 שפל (43.51 ₪) ■

הסטוריית צריכה בקוט"ש



15/12/19 תאריך הפקה:
 01/12/19 תאריך קריאה נוכחי:
 02/11/19 תאריך קריאה קודמת:

שם דייר: ***מזגן חדר מתח גבוה מפסק F16
 שם אתר: בית המילניום רעננה

לקוח/ה נכבד/ה, אנו מתכבדים להגיש את חישוב צריכת החשמל לתקופה 02/11/19 - 01/12/19:

***מזגן חדר מתח גבוה מפסק 1 - 17313259 (0x0) - F16

סוג תעריף	סוג צריכה	קריאה קודמת	קריאה נוכחית	סה"כ צריכה בקוט"ש	מחיר לקוט"ש בא"ג	סה"כ לתשלום
פרטי חשבון עבור תאריכים:						
		02/11/19	30/11/19			
777	פסגה	4,175.50	4,579.70	404.20	47.67	192.68 ₪
778	גבע	2,629.50	2,796.20	166.70	39.50	65.85 ₪
779	שפל	6,593.30	6,977.40	384.10	32.70	125.60 ₪
פרטי חשבון עבור תאריכים:						
		01/12/19	01/12/19			
777	פסגה	4,579.70	4,579.70	0.00	97.73	0.00 ₪
778	גבע	2,796.20	2,819.70	23.50	59.22	13.92 ₪
779	שפל	6,977.40	7,014.40	37.00	36.48	13.50 ₪

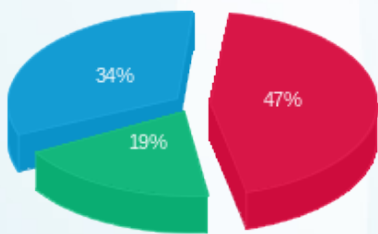
סה"כ לדייר:

פסגה	גבע	שפל	סה"כ	שיא ביקוש
404.20	190.20	421.10	1,015.50	10.24
192.68 ₪	79.76 ₪	139.10 ₪	411.54 ₪	

סה"כ צריכה
 סה"כ לתשלום

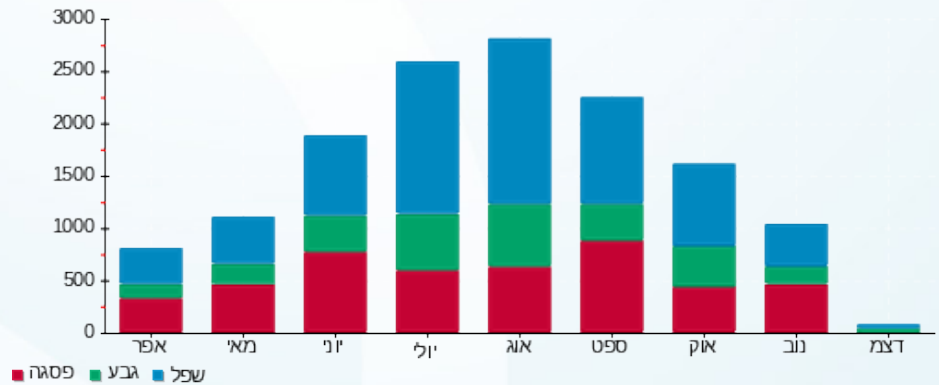
195.61 ₪	תשלום קבוע	
0.00 ₪	תשלום עבור גודל חיבור ב KVA (0x0)	
607.15 ₪	סה"כ לתשלום	לא כולל מע"מ

התפלגות חיוב בש"ח לפי תעו"ז



פסגה (192.68 ₪) ■
 גבע (79.76 ₪) ■
 שפל (139.10 ₪) ■

הסטוריית צריכה בקוט"ש



פסגה ■ גבע ■ שפל



15/12/19

תאריך הפקה:

שם דייר: ***מליסרון משרדי הנהלה

01/12/19

תאריך קריאה נוכחית:

שם אתר: בית המילניום רעננה

02/11/19

תאריך קריאה קודמת:

לקוח/ה נכבד/ה, אנו מתכבדים להגיש את חישוב צריכת החשמל לתקופה 02/11/19 - 01/12/19:

***מליסרון משרדי הנהלה - 2 - 16045564(3x32)

סוג תעריף	סוג צריכה	קריאה קודמת	קריאה נוכחית	סה"כ צריכה בקוט"ש	מחיר לקוט"ש בא"ג	סה"כ לתשלום
פרטי חשבון עבור תאריכים:						
777	פסגה	02/11/19	30/11/19	289.35	47.67	137.93 ₪
778	גבע	860.05	901.50	41.45	39.50	16.37 ₪
779	שפל	1,031.45	1,135.65	104.20	32.70	34.07 ₪
פרטי חשבון עבור תאריכים:						
777	פסגה	01/12/19	01/12/19	2.70	97.73	2.64 ₪
778	גבע	901.50	902.85	1.35	59.22	0.80 ₪
779	שפל	1,135.65	1,152.20	16.55	36.48	6.04 ₪

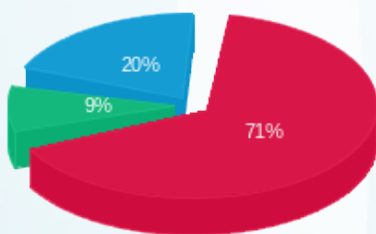
סה"כ לדייר:

שיא ביקוש	סה"כ	שפל	גבע	פסגה
5.98	455.60	120.75	42.80	292.05
	197.85 ₪	40.11 ₪	17.17 ₪	140.57 ₪

סה"כ צריכה
סה"כ לתשלום

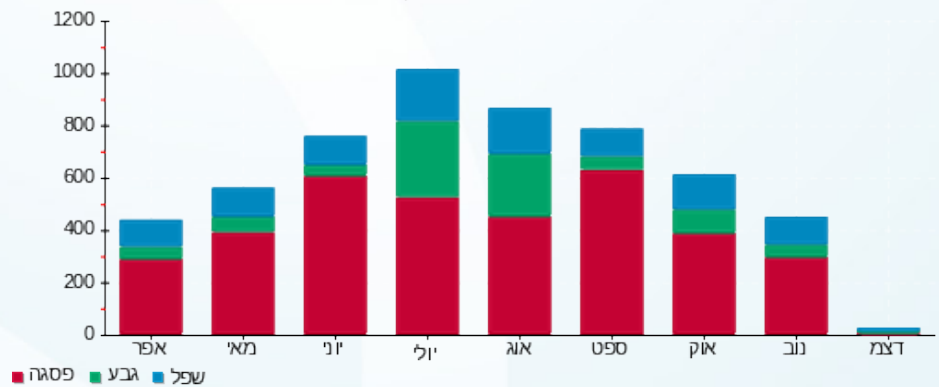
195.61 ₪	תשלום קבוע	
1.67 ₪	תשלום עבור גודל חיבור בKVA (3x32)	
395.13 ₪	סה"כ לתשלום	לא כולל מע"מ

התפלגות חיוב בש"ח לפי תעו"ז



פסגה (140.57 ₪) ■
גבע (17.17 ₪) ■
שפל (40.11 ₪) ■

הסטוריית צריכה בקוט"ש



15/12/19 תאריך הפקה:
 01/12/19 תאריך קריאה נוכחית:
 02/11/19 תאריך קריאה קודמת:

שם דייר: ***סינאל P2 חדר מדפסות
 שם אתר: בית המילניום רעננה

לקוח/ה נכבד/ה, אנו מתכבדים להגיש את חישוב צריכת החשמל לתקופה 02/11/19 - 01/12/19:

סינאל P2 חדר מדפסות - 1 - 16045564(3x40)

סוג תעריף	סוג צריכה	קריאה קודמת	קריאה נוכחית	סה"כ צריכה בקוט"ש	מחיר לקוט"ש בא"ג	סה"כ לתשלום
פרטי חשבון עבור תאריכים:						
777	פסגה	02/11/19	30/11/19	6,037.25	47.67	302.85 ₪
778	גבע	1,277.50	1,358.20	80.70	39.50	31.88 ₪
779	שפל	1,968.80	2,190.55	221.75	32.70	72.51 ₪
פרטי חשבון עבור תאריכים:						
777	פסגה	01/12/19	01/12/19	6,042.35	97.73	4.98 ₪
778	גבע	1,358.20	1,359.85	1.65	59.22	0.98 ₪
779	שפל	2,190.55	2,216.20	25.65	36.48	9.36 ₪

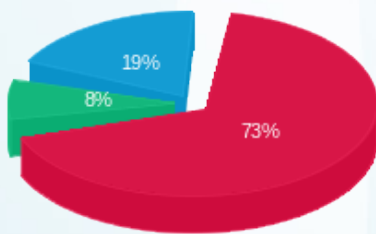
סה"כ לדייר:

פסגה	גבע	שפל	סה"כ	שיא ביקוש
640.40	82.35	247.40	970.15	10.76
₪ 307.83	₪ 32.85	₪ 81.87	₪ 422.55	

סה"כ צריכה
 סה"כ לתשלום

195.61 ₪	תשלום קבוע	
2.09 ₪	תשלום עבור גודל חיבור בKVA (3x40)	
620.25 ₪	סה"כ לתשלום	לא כולל מע"מ

התפלגות חיוב בש"ח לפי תעו"ז



פסגה (307.83 ₪)
 גבע (32.85 ₪)
 שפל (81.87 ₪)

הסטוריית צריכה בקוט"ש

