

15/12/19 תאריך הפקה:
 10/12/19 תאריך קריאה נוכחית:
 12/11/19 תאריך קריאה קודמת:

שם דייר: א.א. ד ארגמן
 שם אתר: מרכזים 2000

לקוח/ה נכבד/ה, אנו מתכבדים להגיש את חישוב צריכת החשמל לתקופה 10/12/19 - 12/11/19:

א.א. ד ארגמן - 2 - 16092232

סוג תעריף	סוג צריכה	קריאה קודמת	קריאה נוכחית	סה"כ צריכה בקוט"ש	מחיר לקוט"ש בא"ג	סה"כ לתשלום
פרטי חשבון עבור תאריכים:						
777	פסגה	12/11/19	30/11/19	670.60	47.67	319.68 ₪
778	גבע	12,371.70	12,549.95	178.25	39.50	70.41 ₪
779	שפל	37,741.10	38,137.90	396.80	32.70	129.75 ₪
פרטי חשבון עבור תאריכים:						
777	פסגה	01/12/19	10/12/19	134.25	97.73	131.20 ₪
778	גבע	12,549.95	12,583.35	33.40	59.22	19.78 ₪
779	שפל	38,137.90	38,531.50	393.60	36.48	143.59 ₪

חיוב בגין מקדם הספק (KVA) - חצי שנתי

הערה	סה"כ לתשלום
חיוב בגין מקדם הספק (KVA) - 10.9.19-31.12.19	0.00 ₪

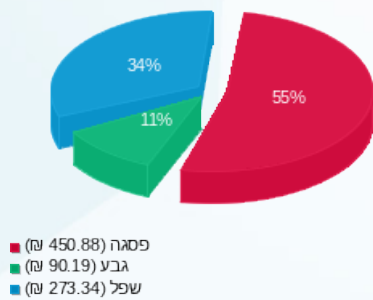
סה"כ לדייר:

פסגה	גבע	שפל	סה"כ	שיא ביקוש
804.85	211.65	790.40	1,806.90	15.89
₪ 450.88	₪ 90.19	₪ 273.34	₪ 814.40	

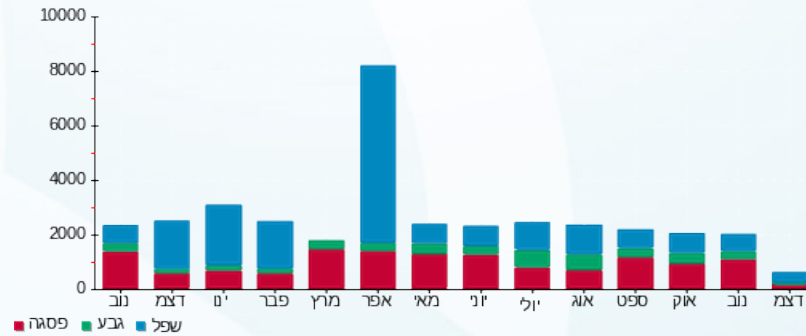
סה"כ צריכה
 סה"כ לתשלום

₪ 35.15	תשלום קבוע	
₪ 849.55	סה"כ לתשלום	לא כולל מע"מ

התפלגות חיוב בש"ח לפי תע"ז



הסטוריית צריכה בקוט"ש





15/12/19 תאריך הפקה:
 10/12/19 תאריך קריאה נוכחית:
 12/11/19 תאריך קריאה קודמת:

שם דייר: א.א.ד ארגמן שטח נוסף 128 מ"ר
 שם אתר: מרכזים 2000

לקוח/ה נכבד/ה, אנו מתכבדים להגיש את חישוב צריכת החשמל לתקופה 10/12/19 - 12/11/19:

א.א. ארגמן שטח נוסף 128 מ"ר - 1 - 16092234

סוג תעריף	סוג צריכה	קריאה קודמת	קריאה נוכחית	סה"כ צריכה בקוט"ש	מחיר לקוט"ש בא"ג	סה"כ לתשלום
פרטי חשבון עבור תאריכים:						
777	פסגה	12/11/19	30/11/19	622.40	47.67	296.70 ₪
778	גבע	2,856.60	2,889.10	32.50	39.50	12.84 ₪
779	שפל	5,331.20	5,380.30	49.10	32.70	16.06 ₪
פרטי חשבון עבור תאריכים:						
777	פסגה	01/12/19	10/12/19	110.70	97.73	108.19 ₪
778	גבע	2,889.10	2,893.70	4.60	59.22	2.72 ₪
779	שפל	5,380.30	5,654.30	274.00	36.48	99.96 ₪

חיוב בגין מקדם הספק (KVA) - חצי שנתי

הערה	סה"כ לתשלום
חיוב בגין מקדם הספק 10.9.19-31.12.19 (KVA)	0.00 ₪

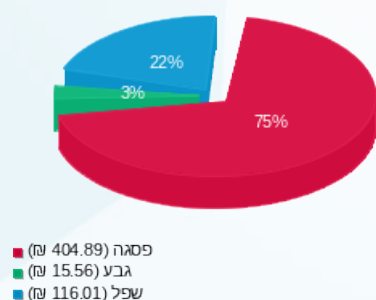
סה"כ לדייר:

פסגה	גבע	שפל	סה"כ	שיא ביקוש
733.10	37.10	323.10	1,093.30	11.65
404.89 ₪	15.56 ₪	116.01 ₪	536.46 ₪	

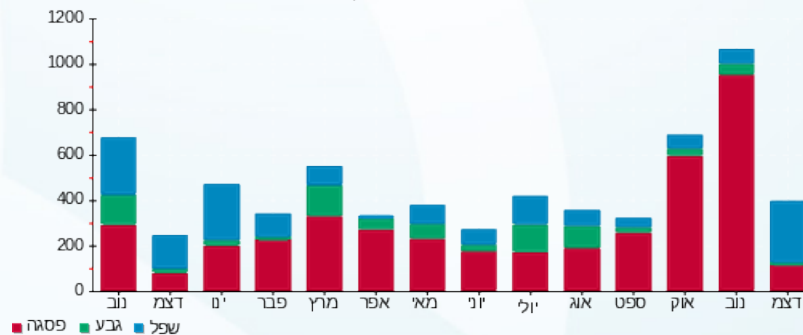
סה"כ צריכה
סה"כ לתשלום

35.15 ₪	תשלום קבוע	
571.61 ₪	סה"כ לתשלום	לא כולל מע"מ

התפלגות חיוב בש"ח לפי תע"ז



הסטוריית צריכה בקוט"ש



15/12/19 תאריך הפקה:
 10/12/19 תאריך קריאה נוכחית:
 12/11/19 תאריך קריאה קודמת:

שם דייר: א.ש. בורגרים
 שם אתר: מרכזים 2000

לקוח/ה נכבד/ה, אנו מתכבדים להגיש את חישוב צריכת החשמל לתקופה 12/11/19 - 10/12/19:

א.ש. בורגרים - 4 - 15091181

סה"כ לתשלום	מחיר לקוט"ש בא"ג	סה"כ צריכה בקוט"ש	קריאה נוכחית	קריאה קודמת	סוג צריכה	סוג תעריף
			30/11/19	12/11/19	פרטי חשבון עבור תאריכים:	
₪ 516.55	47.67	1,083.60	18,318.20	17,234.60	פסגה	777
₪ 155.31	39.50	393.20	8,090.40	7,697.20	גבע	778
₪ 143.55	32.70	439.00	8,271.20	7,832.20	שפל	779
			10/12/19	01/12/19	פרטי חשבון עבור תאריכים:	
₪ 298.08	97.73	305.00	18,623.20	18,318.20	פסגה	777
₪ 27.60	59.22	46.60	8,137.00	8,090.40	גבע	778
₪ 235.15	36.48	644.60	8,915.80	8,271.20	שפל	779

חיוב בגין מקדם הספק (KVA) - חצי שנתי

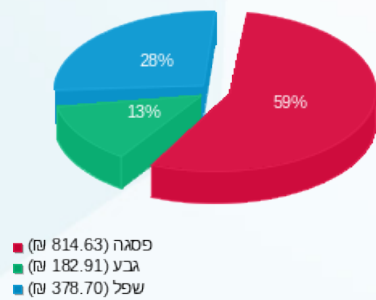
סה"כ לתשלום	הערה
₪ 0.00	חיוב בגין מקדם הספק 10.9.19-31.12.19 (KVA)

סה"כ לדייר:

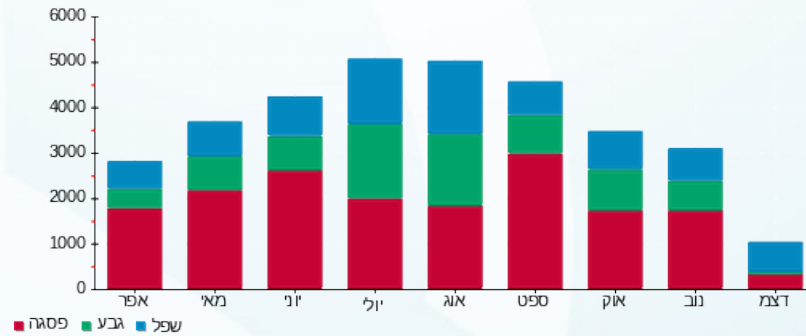
שיא ביקוש	סה"כ	שפל	גבע	פסגה	סה"כ צריכה
23.61	2,912.00	1,083.60	439.80	1,388.60	סה"כ לתשלום
	₪ 1,376.24	₪ 378.70	₪ 182.91	₪ 814.63	

₪ 195.61	תשלום קבוע	
₪ 1,571.85	סה"כ לתשלום	לא כולל מע"מ

התפלגות חיוב בש"ח לפי תע"ז



הסטוריית צריכה בקוט"ש



15/12/19 תאריך הפקה:
 10/12/19 תאריך קריאה נוכחית:
 12/11/19 תאריך קריאה קודמת:

שם דייר: אודי אנגל
 שם אתר: מרכזים 2000

לקוח/ה נכבד/ה, אנו מתכבדים להגיש את חישוב צריכת החשמל לתקופה 10/12/19 - 12/11/19:

אודי אנגל - 3 - 16092220

סה"כ לתשלום	מחיר לקוט"ש בא"ג	סה"כ צריכה בקוט"ש	קריאה נוכחית	קריאה קודמת	סוג צריכה	סוג תעריף
			30/11/19	12/11/19	פרטי חשבון עבור תאריכים:	
732.02 ₪	47.67	1,535.60	84,190.50	82,654.90	פסגה	777
286.34 ₪	39.50	724.90	49,248.50	48,523.60	גבע	778
558.94 ₪	32.70	1,709.30	138,824.10	137,114.80	שפל	779
			10/12/19	01/12/19	פרטי חשבון עבור תאריכים:	
578.37 ₪	97.73	591.80	84,782.30	84,190.50	פסגה	777
148.52 ₪	59.22	250.80	49,499.30	49,248.50	גבע	778
704.57 ₪	36.48	1,931.40	140,755.50	138,824.10	שפל	779

חיוב בגין מקדם הספק (KVA) - חצי שנתי

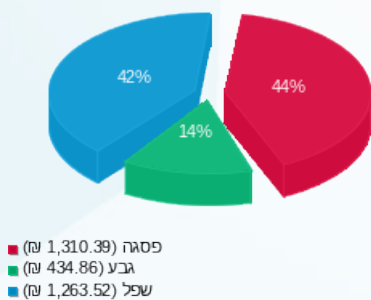
סה"כ לתשלום	הערה
0.00 ₪	חיוב בגין מקדם הספק 10.9.19-31.12.19 (KVA)

סה"כ לדייר:

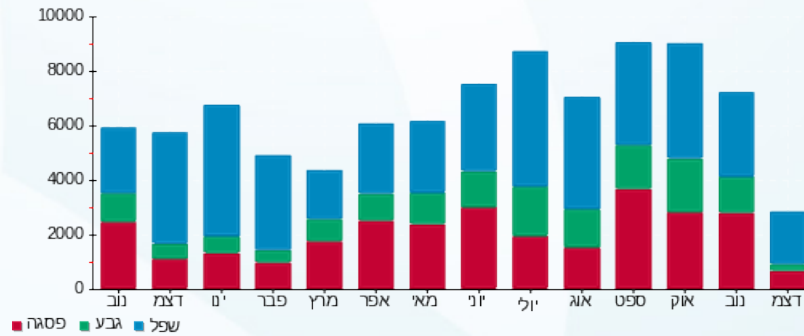
שיא ביקוש	סה"כ	שפל	גבע	פסגה	סה"כ צריכה
37.31	6,743.80	3,640.70	975.70	2,127.40	סה"כ לתשלום
	3,008.76 ₪	1,263.52 ₪	434.86 ₪	1,310.39 ₪	

195.61 ₪	תשלום קבוע	
3,204.37 ₪	סה"כ לתשלום	לא כולל מע"מ

התפלגות חיוב בש"ח לפי תע"ז



הסטוריית צריכה בקוט"ש



15/12/19 תאריך הפקה:
 10/12/19 תאריך קריאה נוכחי:
 12/11/19 תאריך קריאה קודמת:

שם דייר: אונליין מדיה סולושנס - קומה 1
 שם אתר: מרכזים 2000

לקוח/ה נכבד/ה, אנו מתכבדים להגיש את חישוב צריכת החשמל לתקופה 10/12/19 - 12/11/19:

אונליין מדיה סולושנס - קומה 1 - 4 - 16092220

סוג תעריף	סוג צריכה	קריאה קודמת	קריאה נוכחית	סה"כ צריכה בקוט"ש	מחיר לקוט"ש בא"ג	סה"כ לתשלום
פרטי חשבון עבור תאריכים:						
777	פסגה	12/11/19	30/11/19	1,776.70	47.67	846.95 ₪
778	גבע	24,809.10	25,208.10	399.00	39.50	157.61 ₪
779	שפל	70,475.20	71,256.10	780.90	32.70	255.35 ₪
פרטי חשבון עבור תאריכים:						
777	פסגה	01/12/19	10/12/19	389.50	97.73	380.66 ₪
778	גבע	25,208.10	25,312.80	104.70	59.22	62.00 ₪
779	שפל	71,256.10	72,438.30	1,182.20	36.48	431.27 ₪

חיוב בגין מקדם הספק (KVA) - חצי שנתי

הערה	סה"כ לתשלום
חיוב בגין מקדם הספק 10.9.19-31.12.19 (KVA)	0.00 ₪

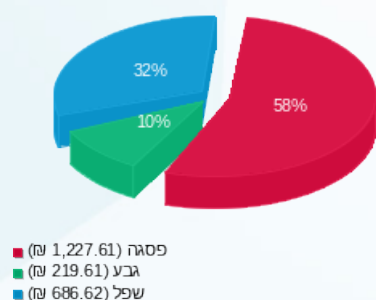
סה"כ לדייר:

פסגה	גבע	שפל	סה"כ	שיא ביקוש
2,166.20	503.70	1,963.10	4,633.00	42.64
1,227.61 ₪	219.61 ₪	686.62 ₪	2,133.84 ₪	

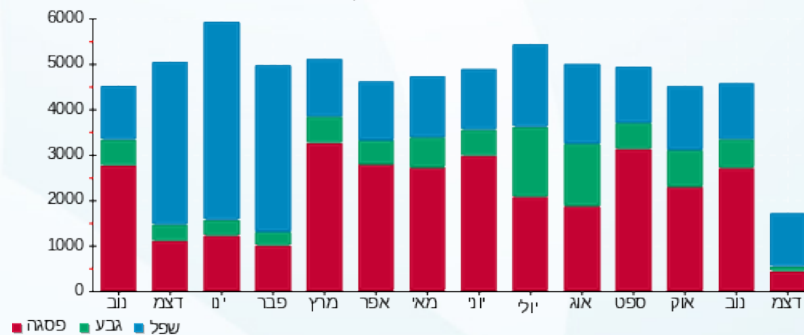
סה"כ צריכה
סה"כ לתשלום

לא כולל מע"מ	תשלום קבוע	סה"כ לתשלום
	195.61 ₪	
		2,329.45 ₪

התפלגות חיוב בש"ח לפי תע"ז



הסטוריית צריכה בקוט"ש



15/12/19 תאריך הפקה:
 10/12/19 תאריך קריאה נוכחית:
 12/11/19 תאריך קריאה קודמת:

שם דייר: אופנה תוכנה
 שם אתר: מרכזים 2000

לקוח/ה נכבד/ה, אנו מתכבדים להגיש את חישוב צריכת החשמל לתקופה 10/12/19 - 12/11/19:

אופנה תוכנה - 2 - 16092225

סה"כ לתשלום	מחיר לקוט"ש בא"ג	סה"כ צריכה בקוט"ש	קריאה נוכחית	קריאה קודמת	סוג צריכה	סוג תעריף
			30/11/19	12/11/19	פרטי חשבון עבור תאריכים:	
₪ 501.87	47.67	1,052.80	49,901.00	48,848.20	פסגה	777
₪ 88.09	39.50	223.00	15,235.40	15,012.40	גבע	778
₪ 114.52	32.70	350.20	34,297.20	33,947.00	שפל	779
			10/12/19	01/12/19	פרטי חשבון עבור תאריכים:	
₪ 219.11	97.73	224.20	50,125.20	49,901.00	פסגה	777
₪ 22.50	59.22	38.00	15,273.40	15,235.40	גבע	778
₪ 212.09	36.48	581.40	34,878.60	34,297.20	שפל	779

חיוב בגין מקדם הספק (KVA) - חצי שנתי

סה"כ לתשלום	הערה
₪ 0.00	חיוב בגין מקדם הספק 10.9.19-31.12.19 (KVA)

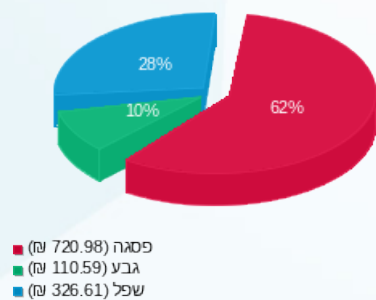
סה"כ לדייר:

פסגה	גבע	שפל	סה"כ	שיא ביקוש
1,277.00	261.00	931.60	2,469.60	23.73
₪ 720.98	₪ 110.59	₪ 326.61	₪ 1,158.18	

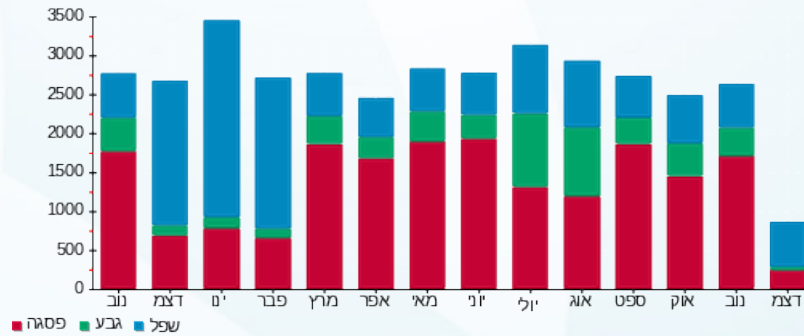
סה"כ צריכה
 סה"כ לתשלום

₪ 195.61	תשלום קבוע	
₪ 1,353.79	סה"כ לתשלום	לא כולל מע"מ

התפלגות חיוב בש"ח לפי תע"ז



הסטוריית צריכה בקוט"ש





15/12/19 תאריך הפקה:
 10/12/19 תאריך קריאה נוכחית:
 12/11/19 תאריך קריאה קודמת:

שם דייר: אורדן וסמדר דפנה
 שם אתר: מרכזים 2000

לקוח/ה נכבד/ה, אנו מתכבדים להגיש את חישוב צריכת החשמל לתקופה 12/11/19 - 10/12/19:

אורדן וסמדר דפנה - 4 - 16092223

סה"כ לתשלום	מחיר לקוט"ש בא"ג	סה"כ צריכה בקוט"ש	קריאה נוכחית	קריאה קודמת	סוג צריכה	סוג תעריף
			30/11/19	12/11/19	פרטי חשבון עבור תאריכים:	
281.01 ₪	47.67	589.50	25,721.40	25,131.90	פסגה	777
22.40 ₪	39.50	56.70	5,856.80	5,800.10	גבע	778
23.18 ₪	32.70	70.90	8,956.70	8,885.80	שפל	779
			10/12/19	01/12/19	פרטי חשבון עבור תאריכים:	
102.91 ₪	97.73	105.30	25,826.70	25,721.40	פסגה	777
8.94 ₪	59.22	15.10	5,871.90	5,856.80	גבע	778
86.17 ₪	36.48	236.20	9,192.90	8,956.70	שפל	779

חיוב בגין מקדם הספק (KVA) - חצי שנתי

סה"כ לתשלום	הערה
0.00 ₪	חיוב בגין מקדם הספק 10.9.19-31.12.19 (KVA)

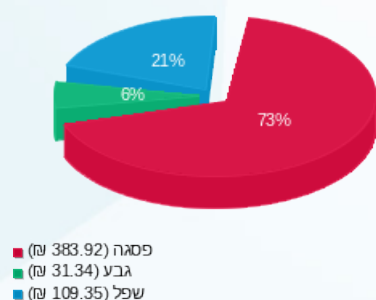
סה"כ לדייר:

פסגה	גבע	שפל	סה"כ	שיא ביקוש
694.80	71.80	307.10	1,073.70	13.79
383.92 ₪	31.34 ₪	109.35 ₪	524.61 ₪	

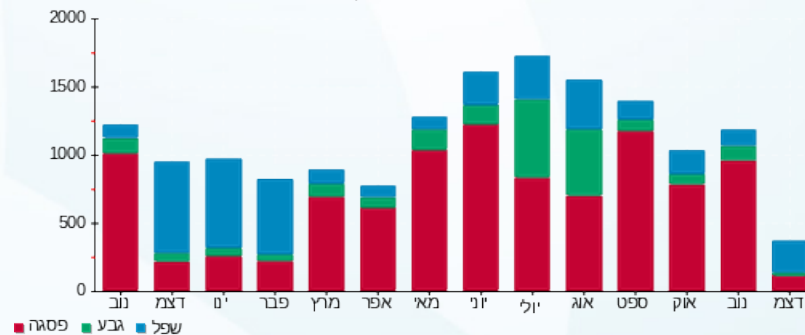
סה"כ צריכה
 סה"כ לתשלום

35.15 ₪	תשלום קבוע	
559.76 ₪	סה"כ לתשלום	לא כולל מע"מ

התפלגות חיוב בש"ח לפי תע"ז



הסטוריית צריכה בקוט"ש



15/12/19 תאריך הפקה:
 10/12/19 תאריך קריאה נוכחית:
 12/11/19 תאריך קריאה קודמת:

שם דייר: אליס הרצליה ומרכז בע"מ
 שם אתר: מרכזים 2000

לקוח/ה נכבד/ה, אנו מתכבדים להגיש את חישוב צריכת החשמל לתקופה 10/12/19 - 12/11/19:

אליס הרצליה ומרכז בע"מ - 4 - 15091589

סוג תעריף	סוג צריכה	קריאה קודמת	קריאה נוכחית	סה"כ צריכה בקוט"ש	מחיר לקוט"ש בא"ג	סה"כ לתשלום
פרטי חשבון עבור תאריכים:						
777	פסגה	12/11/19	30/11/19	4,336.40	47.67	2,067.16 ₪
778	גבע	111,433.60	112,947.20	1,513.60	39.50	597.87 ₪
779	שפל	407,656.20	412,030.80	4,374.60	32.70	1,430.49 ₪
פרטי חשבון עבור תאריכים:						
777	פסגה	231,327.20	232,250.00	922.80	97.73	901.85 ₪
778	גבע	112,947.20	113,461.60	514.40	59.22	304.63 ₪
779	שפל	412,030.80	416,034.80	4,004.00	36.48	1,460.66 ₪

חיוב בגין מקדם הספק (KVA) - חצי שנתי

הערה	סה"כ לתשלום
חיוב בגין מקדם הספק 10.9.19-31.12.19 (KVA)	0.00 ₪

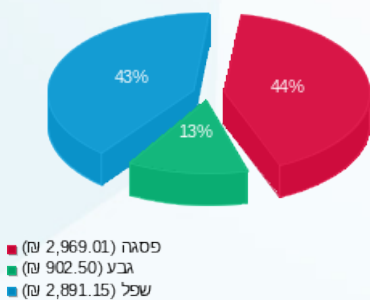
סה"כ לדייר:

פסגה	גבע	שפל	סה"כ	שיא ביקוש
5,259.20	2,028.00	8,378.60	15,665.80	112.79
₪ 2,969.01	₪ 902.50	₪ 2,891.15	₪ 6,762.67	

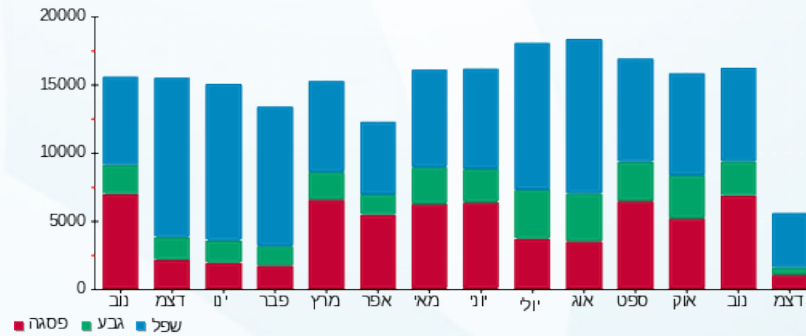
סה"כ צריכה
 סה"כ לתשלום

195.61 ₪	תשלום קבוע	
6,958.28 ₪	סה"כ לתשלום	לא כולל מע"מ

התפלגות חיוב בש"ח לפי תע"ז



הסטוריית צריכה בקוט"ש



15/12/19 תאריך הפקדה:
 10/12/19 תאריך קריאה נוכחית:
 12/11/19 תאריך קריאה קודמת:

שם דייר: אנגלו סכסון
 שם אתר: מרכזים 2000

לקוח/ה נכבד/ה, אנו מתכבדים להגיש את חישוב צריכת החשמל לתקופה 10/12/19 - 12/11/19:

אנגלו סכסון - 2 - 16092224

סוג תעריף	סוג צריכה	קריאה קודמת	קריאה נוכחית	סה"כ צריכה בקוט"ש	מחיר לקוט"ש בא"ג	סה"כ לתשלום
פרטי חשבון עבור תאריכים:						
777	פסגה	12/11/19	30/11/19	628.70	47.67	299.70 ₪
778	גבע	6,747.20	6,818.10	70.90	39.50	28.01 ₪
779	שפל	18,084.80	18,219.80	135.00	32.70	44.15 ₪
פרטי חשבון עבור תאריכים:						
777	פסגה	01/12/19	10/12/19	92.80	97.73	90.69 ₪
778	גבע	6,818.10	6,834.10	16.00	59.22	9.48 ₪
779	שפל	18,219.80	18,591.90	372.10	36.48	135.74 ₪

חיוב בגין מקדם הספק (KVA) - חצי שנתי

הערה	סה"כ לתשלום
חיוב בגין מקדם הספק 10.9.19-31.12.19 (KVA)	0.00 ₪

סה"כ לדייר:

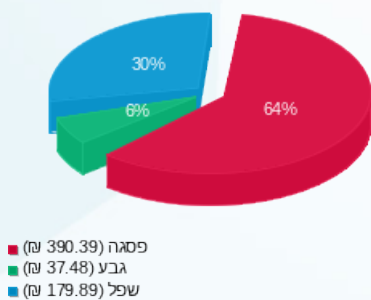
פסגה	גבע	שפל	סה"כ	שיא ביקוש
721.50	86.90	507.10	1,315.50	14.85
₪ 390.39	₪ 37.48	₪ 179.89	₪ 607.76	

סה"כ צריכה
סה"כ לתשלום

תשלום קבוע	סה"כ לתשלום
195.61 ₪	803.37 ₪

לא כולל מע"מ

התפלגות חיוב בש"ח לפי תע"ז



הסטוריית צריכה בקוט"ש





15/12/19 תאריך הפקדה:
 10/12/19 תאריך קריאה נוכחית:
 12/11/19 תאריך קריאה קודמת:

שם דייר: אנגלו סכסון/שטח קטן
 שם אתר: מרכזים 2000

לקוח/ה נכבד/ה, אנו מתכבדים להגיש את חישוב צריכת החשמל לתקופה 10/12/19 - 12/11/19:

אנגלו סכסון/שטח קטן - 1 - 16092224

סה"כ לתשלום	מחיר לקוט"ש בא"ג	סה"כ צריכה בקוט"ש	קריאה נוכחית	קריאה קודמת	סוג צריכה	סוג תעריף
			30/11/19	12/11/19	פרטי חשבון עבור תאריכים:	
₪ 29.94	47.67	62.80	3,443.40	3,380.60	פסגה	777
₪ 4.19	39.50	10.60	817.90	807.30	גבע	778
₪ 5.95	32.70	18.20	2,246.00	2,227.80	שפל	779
			10/12/19	01/12/19	פרטי חשבון עבור תאריכים:	
₪ 19.35	97.73	19.80	3,463.20	3,443.40	פסגה	777
₪ 2.01	59.22	3.40	821.30	817.90	גבע	778
₪ 23.89	36.48	65.50	2,311.50	2,246.00	שפל	779

חיוב בגין מקדם הספק (KVA) - חצי שנתי

סה"כ לתשלום	הערה
₪ 0.00	חיוב בגין מקדם הספק 10.9.19-31.12.19 (KVA)

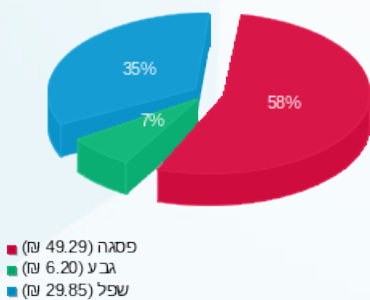
סה"כ לדייר:

שיא ביקוש	סה"כ	שפל	גבע	פסגה
11.64	180.30	83.70	14.00	82.60
	₪ 85.33	₪ 29.85	₪ 6.20	₪ 49.29

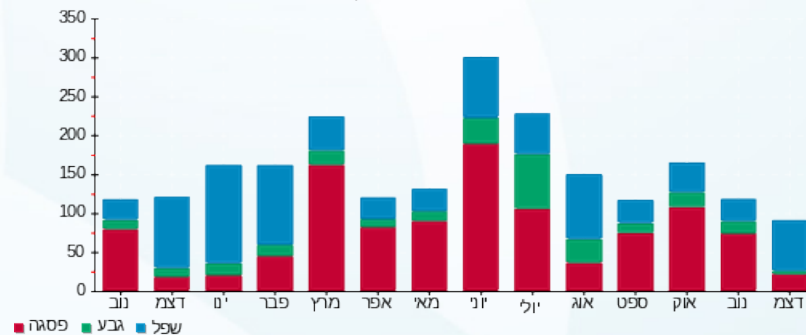
סה"כ צריכה
 סה"כ לתשלום

₪ 35.15	תשלום קבוע	
₪ 120.48	סה"כ לתשלום	לא כולל מע"מ

התפלגות חיוב בש"ח לפי תע"ז



הסטוריית צריכה בקוט"ש





15/12/19

תאריך הפקה:

שם דייר: אסנס סקוירטי

10/12/19

תאריך קריאה נוכחית:

שם אתר: מרכזים 2000

12/11/19

תאריך קריאה קודמת:

לקוח/ה נכבד/ה, אנו מתכבדים להגיש את חישוב צריכת החשמל לתקופה 10/12/19 - 12/11/19:

אסנס סקוירטי - 2 - 16092230

סה"כ לתשלום	מחיר לקוט"ש בא"ג	סה"כ צריכה בקוט"ש	קריאה נוכחית	קריאה קודמת	סוג צריכה	סוג תעריף
			30/11/19	12/11/19	פרטי חשבון עבור תאריכים:	
294.35 ₪	47.67	617.48	27,212.08	26,594.60	פסגה	777
100.73 ₪	39.50	255.00	14,611.00	14,356.00	גבע	778
224.64 ₪	32.70	686.98	45,555.98	44,869.00	שפל	779
			10/12/19	01/12/19	פרטי חשבון עבור תאריכים:	
166.26 ₪	97.73	170.12	27,382.20	27,212.08	פסגה	777
47.26 ₪	59.22	79.80	14,690.80	14,611.00	גבע	778
173.58 ₪	36.48	475.82	46,031.80	45,555.98	שפל	779

חיוב בגין מקדם הספק (KVA) - חצי שנתי

סה"כ לתשלום	הערה
0.00 ₪	חיוב בגין מקדם הספק 10.9.19-31.12.19 (KVA)

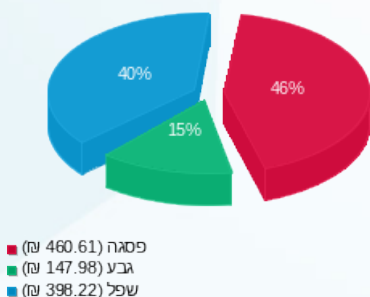
סה"כ לדייר:

שיא ביקוש	סה"כ	שפל	גבע	פסגה
8.64	2,285.20	1,162.80	334.80	787.60
	1,006.82 ₪	398.22 ₪	147.98 ₪	460.61 ₪

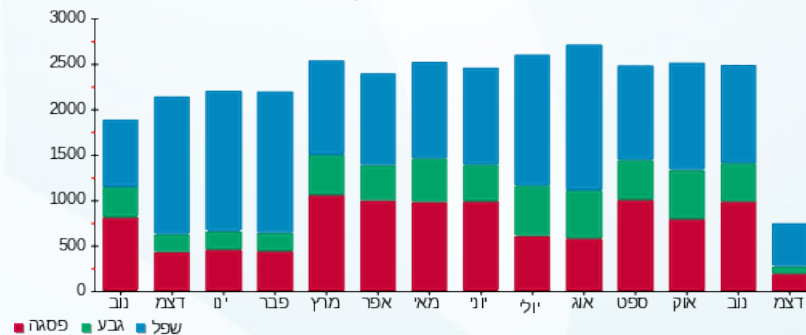
סה"כ צריכה
סה"כ לתשלום

195.61 ₪	תשלום קבוע	
1,202.43 ₪	סה"כ לתשלום	לא כולל מע"מ

התפלגות חיוב בש"ח לפי תע"ז



הסטוריית צריכה בקוט"ש





15/12/19 תאריך הפקה:
 10/12/19 תאריך קריאה נוכחית:
 12/11/19 תאריך קריאה קודמת:

שם דייר: אצל דודי
 שם אתר: מרכזים 2000

לקוח/ה נכבד/ה, אנו מתכבדים להגיש את חישוב צריכת החשמל לתקופה 12/11/19 - 10/12/19:

אצל דודי - 3 - 15091181

סוג תעריף	סוג צריכה	קריאה קודמת	קריאה נוכחית	סה"כ צריכה בקוט"ש	מחיר לקוט"ש בא"ג	סה"כ לתשלום
פרטי חשבון עבור תאריכים:						
		12/11/19	30/11/19			
777	פסגה	51,072.40	55,135.80	4,063.40	47.67	1,937.02 ₪
778	גבע	22,762.80	24,068.60	1,305.80	39.50	515.79 ₪
779	שפל	42,760.40	45,141.40	2,381.00	32.70	778.59 ₪
פרטי חשבון עבור תאריכים:						
		01/12/19	10/12/19			
777	פסגה	55,135.80	55,780.60	644.80	97.73	630.16 ₪
778	גבע	24,068.60	24,423.60	355.00	59.22	210.23 ₪
779	שפל	45,141.40	47,904.80	2,763.40	36.48	1,008.09 ₪

חיוב בגין מקדם הספק (KVA) - חצי שנתי

הערה	סה"כ לתשלום
חיוב בגין מקדם הספק 10.9.19-31.12.19 (KVA)	0.00 ₪

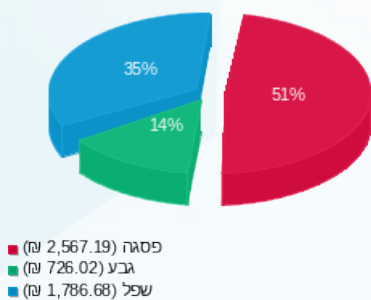
סה"כ לדייר:

פסגה	גבע	שפל	סה"כ	שיא ביקוש
4,708.20	1,660.80	5,144.40	11,513.40	87.47
2,567.19 ₪	726.02 ₪	1,786.68 ₪	5,079.88 ₪	

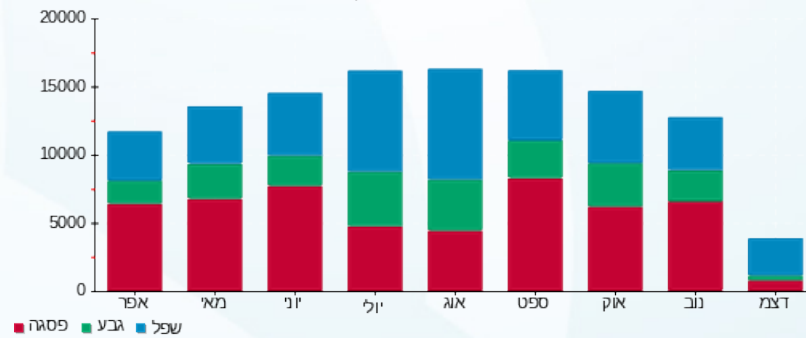
סה"כ צריכה
 סה"כ לתשלום

195.61 ₪	תשלום קבוע	
5,275.49 ₪	סה"כ לתשלום	לא כולל מע"מ

התפלגות חיוב בש"ח לפי תע"ז



הסטוריית צריכה בקוט"ש



15/12/19 תאריך הפקה:
 10/12/19 תאריך קריאה נוכחית:
 12/11/19 תאריך קריאה קודמת:

שם דייר: אצל דודי מחסן
 שם אתר: מרכזים 2000

לקוח/ה נכבד/ה, אנו מתכבדים להגיש את חישוב צריכת החשמל לתקופה 10/12/19 - 12/11/19:

אצל דודי מחסן - 2 - 15091577

סה"כ לתשלום	מחיר לקוט"ש בא"ג	סה"כ צריכה בקוט"ש	קריאה נוכחית	קריאה קודמת	סוג צריכה	סוג תעריף
			30/11/19	12/11/19	פרטי חשבון עבור תאריכים:	
132.86 ₪	47.67	278.70	7,010.10	6,731.40	פסגה	777
47.12 ₪	39.50	119.30	3,785.30	3,666.00	גבע	778
91.23 ₪	32.70	279.00	10,513.90	10,234.90	שפל	779
			10/12/19	01/12/19	פרטי חשבון עבור תאריכים:	
69.39 ₪	97.73	71.00	7,081.10	7,010.10	פסגה	777
18.48 ₪	59.22	31.20	3,816.50	3,785.30	גבע	778
86.57 ₪	36.48	237.30	10,751.20	10,513.90	שפל	779

חיוב בגין מקדם הספק (KVA) - חצי שנתי

סה"כ לתשלום	הערה
0.00 ₪	חיוב בגין מקדם הספק 10.9.19-31.12.19 (KVA)

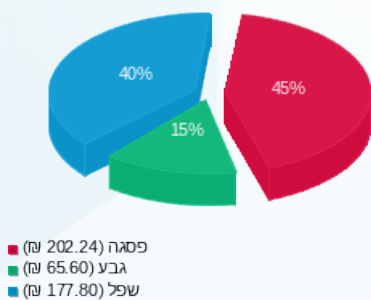
סה"כ לדייר:

שיא ביקוש	סה"כ	שפל	גבע	פסגה
9.14	1,016.50	516.30	150.50	349.70
	445.64 ₪	177.80 ₪	65.60 ₪	202.24 ₪

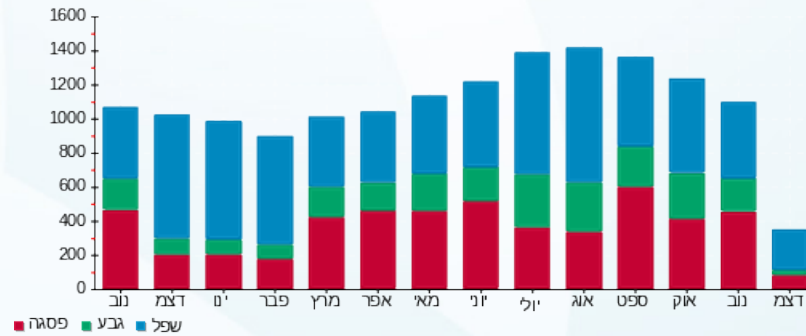
סה"כ צריכה
 סה"כ לתשלום

35.15 ₪	תשלום קבוע	
480.79 ₪	סה"כ לתשלום	לא כולל מע"מ

התפלגות חיוב בש"ח לפי תע"ז



הסטוריית צריכה בקוט"ש



15/12/19 תאריך הפקה:
 10/12/19 תאריך קריאה נוכחית:
 12/11/19 תאריך קריאה קודמת:

שם דייר: גולן נחום טווינגו בעמ
 שם אתר: מרכזים 2000

לקוח/ה נכבד/ה, אנו מתכבדים להגיש את חישוב צריכת החשמל לתקופה 10/12/19 - 12/11/19:

גולן נחום טווינגו בעמ - 2 - 16092220

סה"כ לתשלום	מחיר לקוט"ש בא"ג	סה"כ צריכה בקוט"ש	קריאה נוכחית	קריאה קודמת	סוג צריכה	סוג תעריף
			30/11/19	12/11/19	פרטי חשבון עבור תאריכים:	
₪ 68.50	47.67	143.70	7,148.70	7,005.00	פסגה	777
₪ 5.59	39.50	14.15	1,568.15	1,554.00	גבע	778
₪ 11.02	32.70	33.70	5,817.05	5,783.35	שפל	779
			10/12/19	01/12/19	פרטי חשבון עבור תאריכים:	
₪ 21.65	97.73	22.15	7,170.85	7,148.70	פסגה	777
₪ 2.19	59.22	3.70	1,571.85	1,568.15	גבע	778
₪ 31.26	36.48	85.70	5,902.75	5,817.05	שפל	779

חיוב בגין מקדם הספק (KVA) - חצי שנתי

סה"כ לתשלום	הערה
₪ 0.00	חיוב בגין מקדם הספק 10.9.19-31.12.19 (KVA)

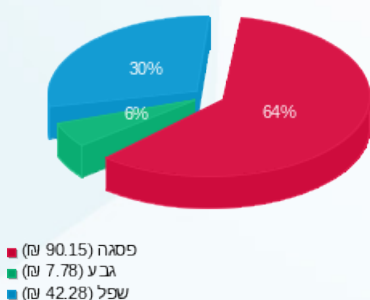
סה"כ לדייר:

שיא ביקוש	סה"כ	שפל	גבע	פסגה
5.13	303.10	119.40	17.85	165.85
	₪ 140.21	₪ 42.28	₪ 7.78	₪ 90.15

סה"כ צריכה
 סה"כ לתשלום

₪ 35.15	תשלום קבוע	
₪ 175.36	סה"כ לתשלום	לא כולל מע"מ

התפלגות חיוב בש"ח לפי תע"ז



הסטוריית צריכה בקוט"ש



15/12/19 תאריך הפקדה:
 10/12/19 תאריך קריאה נוכחית:
 12/11/19 תאריך קריאה קודמת:

שם דייר: ד.ח.י.מ גלובל
 שם אתר: מרכזים 2000

לקוח/ה נכבד/ה, אנו מתכבדים להגיש את חישוב צריכת החשמל לתקופה 10/12/19 - 12/11/19:

ד.ח.י.מ גלובל - 1 - 16092228

סה"כ לתשלום	מחיר לקוט"ש בא"ג	סה"כ צריכה בקוט"ש	קריאה נוכחית	קריאה קודמת	סוג צריכה	סוג תעריף
			30/11/19	12/11/19	פרטי חשבון עבור תאריכים:	
₪ 22.55	47.67	47.30	3,461.70	3,414.40	פסגה	777
₪ 1.98	39.50	5.00	824.65	819.65	גבע	778
₪ 1.98	32.70	6.05	2,756.70	2,750.65	שפל	779
			10/12/19	01/12/19	פרטי חשבון עבור תאריכים:	
₪ 3.76	97.73	3.85	3,465.55	3,461.70	פסגה	777
₪ 1.15	59.22	1.95	826.60	824.65	גבע	778
₪ 11.24	36.48	30.80	2,787.50	2,756.70	שפל	779

חיוב בגין מקדם הספק (KVA) - חצי שנתי

סה"כ לתשלום	הערה
₪ 0.00	חיוב בגין מקדם הספק 10.9.19-31.12.19 (KVA)

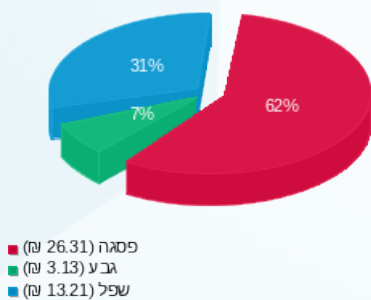
סה"כ לדייר:

פסגה	גבע	שפל	סה"כ	שיא ביקוש
51.15	6.95	36.85	94.95	1.67
₪ 26.31	₪ 3.13	₪ 13.21	₪ 42.65	

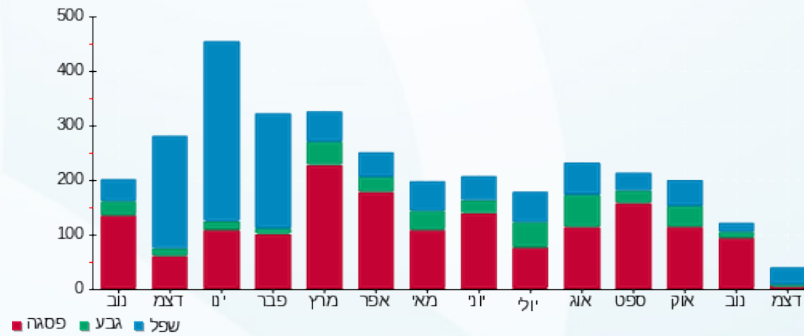
סה"כ צריכה
 סה"כ לתשלום

₪ 35.15	תשלום קבוע	
₪ 77.80	סה"כ לתשלום	לא כולל מע"מ

התפלגות חיוב בש"ח לפי תע"ז



הסטוריית צריכה בקוט"ש





15/12/19 תאריך הפקה:
 10/12/19 תאריך קריאה נוכחית:
 12/11/19 תאריך קריאה קודמת:

שם דייר: דורות עסקית משפחתיים
 שם אתר: מרכזים 2000

לקוח/ה נכבד/ה, אנו מתכבדים להגיש את חישוב צריכת החשמל לתקופה 10/12/19 - 12/11/19:

דורות עסקית משפחתיים - 2 - 16193914

סה"כ לתשלום	מחיר לקוט"ש בא"ג	סה"כ צריכה בקוט"ש	קריאה נוכחית	קריאה קודמת	סוג צריכה	סוג תעריף
			30/11/19	12/11/19	פרטי חשבון עבור תאריכים:	
₪ 21.36	47.67	44.80	1,489.30	1,444.50	פסגה	777
₪ 0.67	39.50	1.70	132.00	130.30	גבע	778
₪ 1.31	32.70	4.00	721.90	717.90	שפל	779
			10/12/19	01/12/19	פרטי חשבון עבור תאריכים:	
₪ 5.08	97.73	5.20	1,494.50	1,489.30	פסגה	777
₪ 0.24	59.22	0.40	132.40	132.00	גבע	778
₪ 11.02	36.48	30.20	752.10	721.90	שפל	779

חיוב בגין מקדם הספק (KVA) - חצי שנתי

סה"כ לתשלום	הערה
₪ 0.00	חיוב בגין מקדם הספק 10.9.19-31.12.19 (KVA)

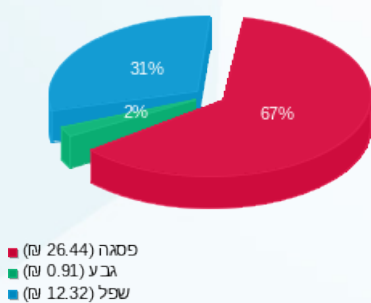
סה"כ לדייר:

שיא ביקוש	סה"כ	שפל	גבע	פסגה
2.66	86.30	34.20	2.10	50.00
	₪ 39.67	₪ 12.32	₪ 0.91	₪ 26.44

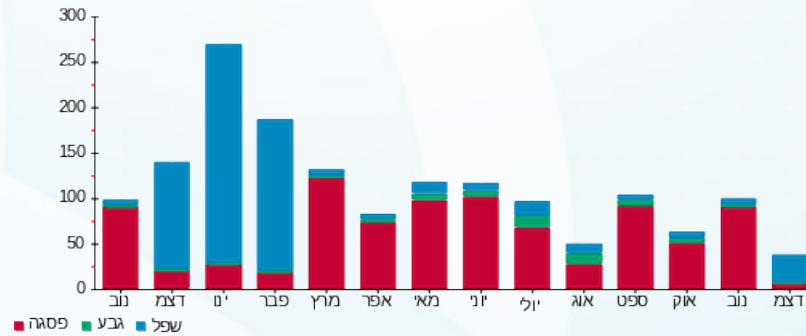
סה"כ צריכה
 סה"כ לתשלום

₪ 35.15	תשלום קבוע	
₪ 74.82	סה"כ לתשלום	לא כולל מע"מ

התפלגות חיוב בש"ח לפי תע"ז



הסטוריית צריכה בקוט"ש





15/12/19 תאריך הפקה:
 10/12/19 תאריך קריאה נוכחית:
 12/11/19 תאריך קריאה קודמת:

שם דייר: דיגיסייף טכנולוגיות
שם אתר: מרכזים 2000

לקוח/ה נכבד/ה, אנו מתכבדים להגיש את חישוב צריכת החשמל לתקופה 10/12/19 - 12/11/19:

דיגיסייף טכנולוגיות - 2 - 16092223(0x0)

סה"כ לתשלום	מחיר לקוט"ש בא"ג	סה"כ צריכה בקוט"ש	קריאה נוכחית	קריאה קודמת	סוג צריכה	סוג תעריף
			30/11/19	12/11/19	פרטי חשבון עבור תאריכים:	
₪ 317.39	47.67	665.80	24,172.60	23,506.80	פסגה	777
₪ 113.37	39.50	287.00	8,760.90	8,473.90	גבע	778
₪ 220.20	32.70	673.40	20,532.30	19,858.90	שפל	779
			10/12/19	01/12/19	פרטי חשבון עבור תאריכים:	
₪ 223.31	97.73	228.50	24,401.10	24,172.60	פסגה	777
₪ 44.42	59.22	75.00	8,835.90	8,760.90	גבע	778
₪ 229.97	36.48	630.40	21,162.70	20,532.30	שפל	779

חיוב בגין מקדם הספק 15.9.19-31.12.19 (KVA)

סה"כ לתשלום	הערה
₪ 0.00	חיוב בגין מקדם הספק 15.9.19-31.12.19 (KVA)

סה"כ לדייר:

שיא ביקוש	סה"כ	שפל	גבע	פסגה
22.59	2,560.10	1,303.80	362.00	894.30
	₪ 1,148.65	₪ 450.17	₪ 157.78	₪ 540.70

סה"כ צריכה
 סה"כ לתשלום

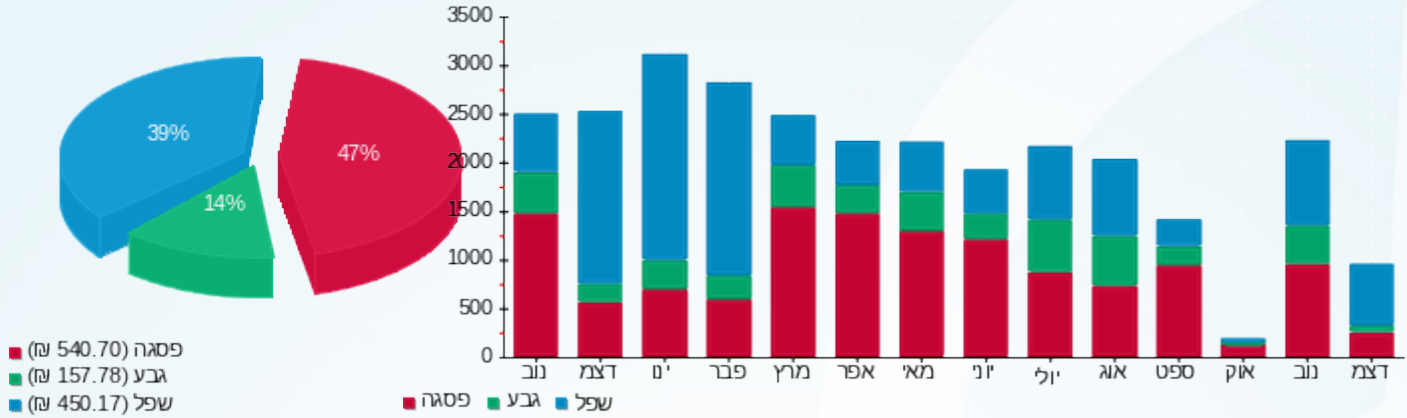
₪ 195.61	תשלום קבוע	
₪ 0.00	תשלום עבור גודל חיבור KVA (0x0)	
₪ 1,344.26	סה"כ לתשלום	לא כולל מע"מ





התפלגות חיוב בש"ח לפי תעו"ז

הסטוריית צריכה בקוט"ש





15/12/19 תאריך הפקה:
 10/12/19 תאריך קריאה נוכחית:
 12/11/19 תאריך קריאה קודמת:

שם דייר: דרור דוד - חומוס אליהו
 שם אתר: מרכזים 2000

לקוח/ה נכבד/ה, אנו מתכבדים להגיש את חישוב צריכת החשמל לתקופה 10/12/19 - 12/11/19:

דרור דוד - חומוס אליהו - 4 - 16092228

סוג תעריף	סוג צריכה	קריאה קודמת	קריאה נוכחית	סה"כ צריכה בקוט"ש	מחיר לקוט"ש בא"ג	סה"כ לתשלום
פרטי חשבון עבור תאריכים:						
777	פסגה	12/11/19	30/11/19	1,210.40	47.67	577.00 ₪
778	גבע	10,658.40	10,885.20	226.80	39.50	89.59 ₪
779	שפל	20,197.00	20,387.80	190.80	32.70	62.39 ₪
פרטי חשבון עבור תאריכים:						
777	פסגה	01/12/19	10/12/19	84.20	97.73	82.29 ₪
778	גבע	10,885.20	10,972.40	87.20	59.22	51.64 ₪
779	שפל	20,387.80	21,149.60	761.80	36.48	277.90 ₪

חיוב בגין מקדם הספק (KVA) - חצי שנתי

הערה	סה"כ לתשלום
חיוב בגין מקדם הספק 10.9.19-31.12.19 (KVA)	0.00 ₪

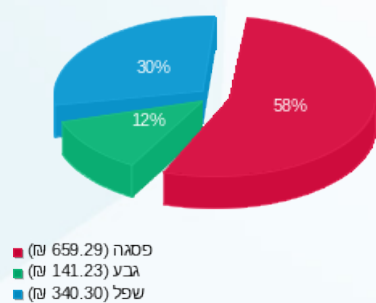
סה"כ לדייר:

פסגה	גבע	שפל	סה"כ	שיא ביקוש
1,294.60	314.00	952.60	2,561.20	45.67
₪ 659.29	₪ 141.23	₪ 340.30	₪ 1,140.81	

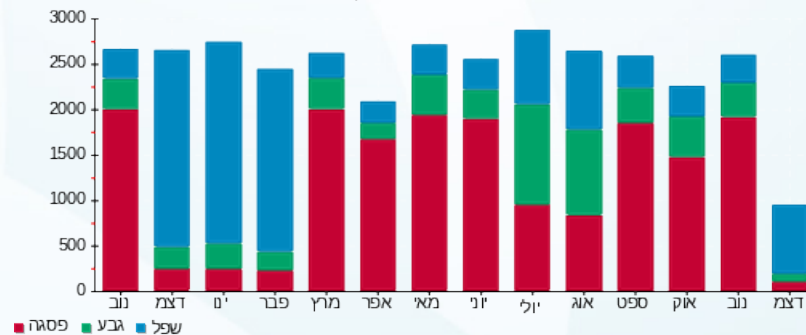
סה"כ צריכה
 סה"כ לתשלום

לא כולל מע"מ	תשלום קבוע	סה"כ לתשלום
	₪ 195.61	
		₪ 1,336.42

התפלגות חיוב בש"ח לפי תע"ז



הסטוריית צריכה בקוט"ש



15/12/19 תאריך הפקה:
 10/12/19 תאריך קריאה נוכחית:
 12/11/19 תאריך קריאה קודמת:

שם דייר: ווק נודלס הרצליה
 שם אתר: מרכזים 2000

לקוח/ה נכבד/ה, אנו מתכבדים להגיש את חישוב צריכת החשמל לתקופה 12/11/19 - 10/12/19:

ווק נודלס הרצליה בע"מ - 2 - 16092228

סוג תעריף	סוג צריכה	קריאה קודמת	קריאה נוכחית	סה"כ צריכה בקוט"ש	מחיר לקוט"ש בא"ג	סה"כ לתשלום
פרטי חשבון עבור תאריכים:						
		12/11/19	30/11/19			
777	פסגה	24,739.70	25,471.10	731.40	47.67	348.66 ₪
778	גבע	9,930.10	10,216.80	286.70	39.50	113.25 ₪
779	שפל	22,350.10	22,770.30	420.20	32.70	137.41 ₪
פרטי חשבון עבור תאריכים:						
		01/12/19	10/12/19			
777	פסגה	25,471.10	25,699.90	228.80	97.73	223.61 ₪
778	גבע	10,216.80	10,256.80	40.00	59.22	23.69 ₪
779	שפל	22,770.30	23,302.50	532.20	36.48	194.15 ₪

חיוב בגין מקדם הספק (KVA) - חצי שנתי

סה"כ לתשלום	הערה
0.00 ₪	חיוב בגין מקדם הספק 10.9.19-31.12.19 (KVA)

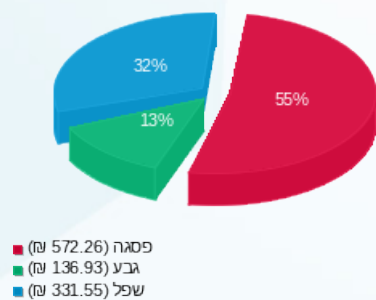
סה"כ לדייר:

פסגה	גבע	שפל	סה"כ	שיא ביקוש
960.20	326.70	952.40	2,239.30	23.26
572.26 ₪	136.93 ₪	331.55 ₪	1,040.75 ₪	

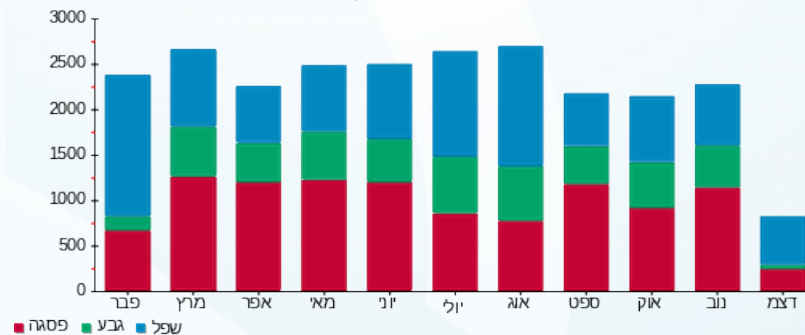
סה"כ צריכה
 סה"כ לתשלום

לא כולל מע"מ	תשלום קבוע
1,236.36 ₪	195.61 ₪
	סה"כ לתשלום

התפלגות חיוב בש"ח לפי תע"ז



הסטוריית צריכה בקוט"ש





15/12/19 תאריך הפקדה:
 10/12/19 תאריך קריאה נוכחית:
 12/11/19 תאריך קריאה קודמת:

שם דייר: ורינט
 שם אתר: מרכזים 2000

לקוח/ה נכבד/ה, אנו מתכבדים להגיש את חישוב צריכת החשמל לתקופה 12/11/19 - 10/12/19:

וריינט - 4 - 16092219

סוג תעריף	סוג צריכה	קריאה קודמת	קריאה נוכחית	סה"כ צריכה בקוט"ש	מחיר לקוט"ש בא"ג	סה"כ לתשלום
פרטי חשבון עבור תאריכים:						
		12/11/19	30/11/19			
777	פסגה	332,792.00	341,334.00	8,542.00	47.67	4,071.97 ₪
778	גבע	135,295.60	137,972.40	2,676.80	39.50	1,057.34 ₪
779	שפל	395,809.20	402,040.40	6,231.20	32.70	2,037.60 ₪
פרטי חשבון עבור תאריכים:						
		01/12/19	10/12/19			
777	פסגה	341,334.00	343,360.00	2,026.00	97.73	1,980.01 ₪
778	גבע	137,972.40	138,680.00	707.60	59.22	419.04 ₪
779	שפל	402,040.40	408,451.20	6,410.80	36.48	2,338.66 ₪

חיוב בגין מקדם הספק (KVA) - חצי שנתי

סוג תשלום	הערה
0.00 ₪	חיוב בגין מקדם הספק 10.9.19-31.12.19 (KVA)

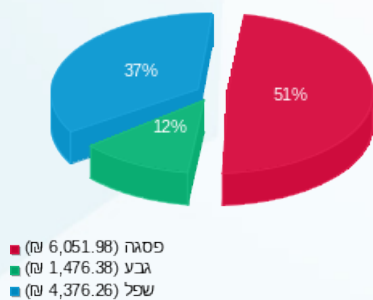
סה"כ לדייר:

פסגה	גבע	שפל	סה"כ	שיא ביקוש
10,568.00	3,384.40	12,642.00	26,594.40	132.26
₪ 6,051.98	₪ 1,476.38	₪ 4,376.26	₪ 11,904.62	

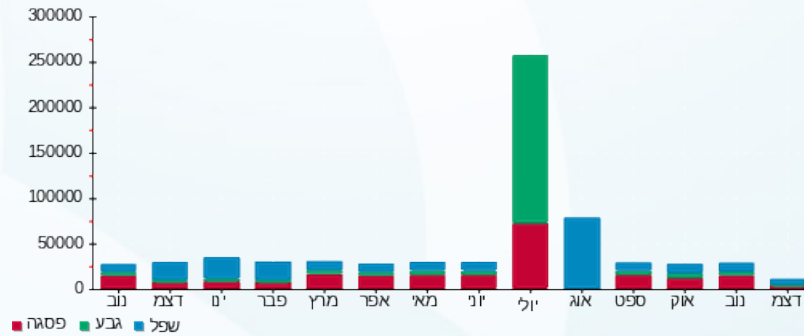
סה"כ צריכה
 סה"כ לתשלום

195.61 ₪	תשלום קבוע	
12,100.23 ₪	סה"כ לתשלום	לא כולל מע"מ

התפלגות חיוב בש"ח לפי תע"ז



הסטוריית צריכה בקוט"ש



15/12/19 תאריך הפקה:
 10/12/19 תאריך קריאה נוכחית:
 12/11/19 תאריך קריאה קודמת:

שם דייר: ורינט גלריה 291 מר
 שם אתר: מרכזים 2000

לקוח/ה נכבד/ה, אנו מתכבדים להגיש את חישוב צריכת החשמל לתקופה 10/12/19 - 12/11/19:

ורינט גלריה - 4 - 16092227

סוג תעריף	סוג צריכה	קריאה קודמת	קריאה נוכחית	סה"כ צריכה בקוט"ש	מחיר לקוט"ש בא"ג	סה"כ לתשלום
פרטי חשבון עבור תאריכים:						
777	פסגה	12/11/19	30/11/19	1,947.26	47.67	928.26 ₪
778	גבע	29,194.80	29,784.77	589.97	39.50	233.04 ₪
779	שפל	68,316.80	69,631.43	1,314.63	32.70	429.88 ₪
פרטי חשבון עבור תאריכים:						
777	פסגה	01/12/19	10/12/19	513.54	97.73	501.89 ₪
778	גבע	29,784.77	29,954.00	169.23	59.22	100.22 ₪
779	שפל	69,631.43	70,660.60	1,029.17	36.48	375.44 ₪

חיוב בגין מקדם הספק (KVA) - חצי שנתי

הערה	סה"כ לתשלום
חיוב בגין מקדם הספק 10.9.19-31.12.19 (KVA)	0.00 ₪

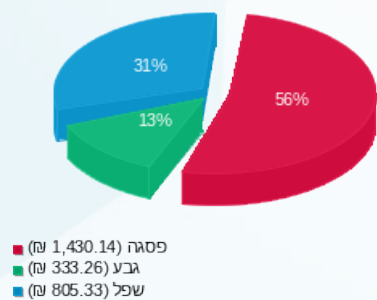
סה"כ לדייר:

פסגה	גבע	שפל	סה"כ	שיא ביקוש
2,460.80	759.20	2,343.80	5,563.80	27.25
1,430.14 ₪	333.26 ₪	805.33 ₪	2,568.73 ₪	

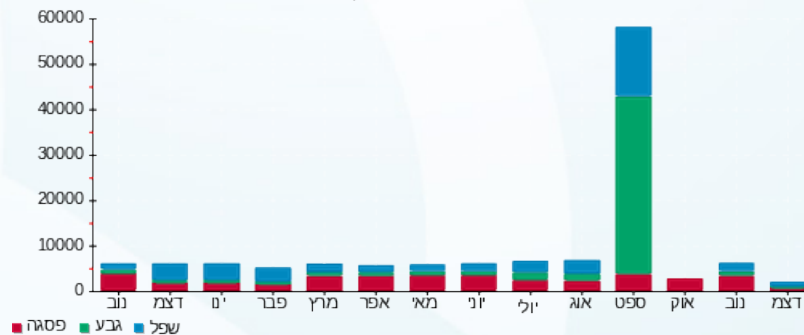
סה"כ צריכה
 סה"כ לתשלום

195.61 ₪	תשלום קבוע	
2,764.34 ₪	סה"כ לתשלום	לא כולל מע"מ

התפלגות חיוב בש"ח לפי תע"ז



הסטוריית צריכה בקוט"ש





15/12/19 תאריך הפקה:
 10/12/19 תאריך קריאה נוכחית:
 12/11/19 תאריך קריאה קודמת:

שם דייר: זר פור יו
 שם אתר: מרכזים 2000

לקוח/ה נכבד/ה, אנו מתכבדים להגיש את חישוב צריכת החשמל לתקופה 12/11/19 - 10/12/19:

זר פור יו - 3 - 16092227

סוג תעריף	סוג צריכה	קריאה קודמת	קריאה נוכחית	סה"כ צריכה בקוט"ש	מחיר לקוט"ש בא"ג	סה"כ לתשלום
פרטי חשבון עבור תאריכים:						
777	פסגה	12/11/19	30/11/19	685.92	47.67	326.98 ₪
778	גבע	16,178.40	16,432.72	254.32	39.50	100.45 ₪
779	שפל	41,821.20	42,465.23	644.03	32.70	210.60 ₪
פרטי חשבון עבור תאריכים:						
777	פסגה	01/12/19	10/12/19	107.48	97.73	105.04 ₪
778	גבע	16,432.72	16,487.00	54.28	59.22	32.15 ₪
779	שפל	42,465.23	42,759.00	293.77	36.48	107.17 ₪

חיוב בגין מקדם הספק (KVA) - חצי שנתי

סה"כ לתשלום	הערה
0.00 ₪	חיוב בגין מקדם הספק 10.9.19-31.12.19 (KVA)

סה"כ לדייר:

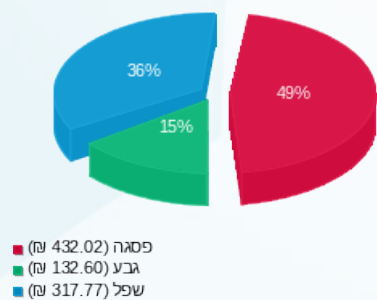
פסגה	גבע	שפל	סה"כ	שיא ביקוש
793.40	308.60	937.80	2,039.80	13.43
₪ 432.02	₪ 132.60	₪ 317.77	₪ 882.39	

סה"כ צריכה
 סה"כ לתשלום

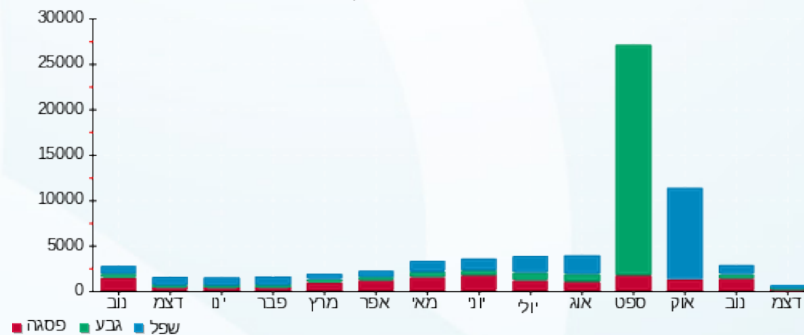
₪ 35.15	תשלום קבוע
₪ 917.54	סה"כ לתשלום

לא כולל מע"מ

התפלגות חיוב בש"ח לפי תע"ז



הסטוריית צריכה בקוט"ש





15/12/19 תאריך הפקה:
 10/12/19 תאריך קריאה נוכחית:
 12/11/19 תאריך קריאה קודמת:

שם דייר: חדר שרתים מליסרון
 שם אתר: מרכזים 2000

לקוח/ה נכבד/ה, אנו מתכבדים להגיש את חישוב צריכת החשמל לתקופה 10/12/19 - 12/11/19:

חדר שרתים מליסרון - 3 - 16092229

סה"כ לתשלום	מחיר לקוט"ש בא"ג	סה"כ צריכה בקוט"ש	קריאה נוכחית	קריאה קודמת	סוג צריכה	סוג תעריף
			30/11/19	12/11/19	פרטי חשבון עבור תאריכים:	
191.50 ₪	47.67	401.73	15,114.13	14,712.40	פסגה	777
66.59 ₪	39.50	168.59	8,368.29	8,199.70	גבע	778
146.64 ₪	32.70	448.45	25,170.05	24,721.60	שפל	779
			10/12/19	01/12/19	פרטי חשבון עבור תאריכים:	
104.35 ₪	97.73	106.77	15,220.90	15,114.13	פסגה	777
31.04 ₪	59.22	52.41	8,420.70	8,368.29	גבע	778
110.23 ₪	36.48	302.15	25,472.20	25,170.05	שפל	779

חיוב בגין מקדם הספק (KVA) - חצי שנתי

סה"כ לתשלום	הערה
0.00 ₪	חיוב בגין מקדם הספק 10.9.19-31.12.19 (KVA)

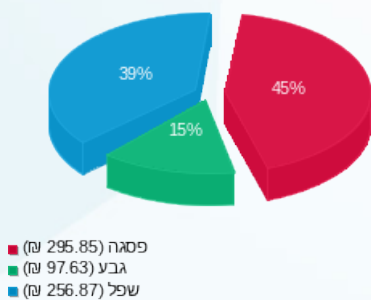
סה"כ לדייר:

פסגה	גבע	שפל	סה"כ	שיא ביקוש
508.50	221.00	750.60	1,480.10	132.29
₪ 295.85	₪ 97.63	₪ 256.87	₪ 650.35	

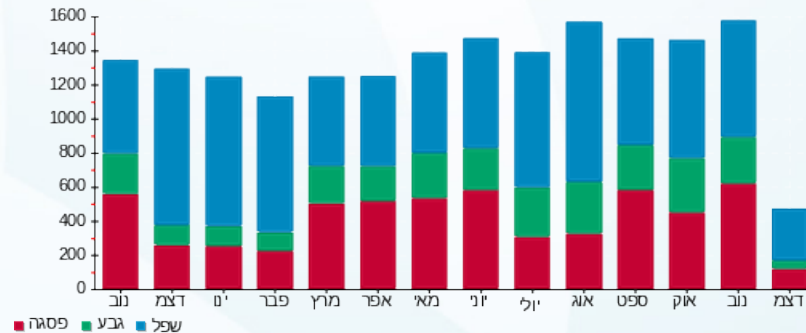
סה"כ צריכה
 סה"כ לתשלום

₪ 35.15	תשלום קבוע	
₪ 685.50	סה"כ לתשלום	לא כולל מע"מ

התפלגות חיוב בש"ח לפי תע"ז



הסטוריית צריכה בקוט"ש





15/12/19 תאריך הפקה:
 10/12/19 תאריך קריאה נוכחית:
 12/11/19 תאריך קריאה קודמת:

שם דייר: טלמור יעוץ וניהול מזון
שם אתר: מרכזים 2000

לקוח/ה נכבד/ה, אנו מתכבדים להגיש את חישוב צריכת החשמל לתקופה 10/12/19 - 12/11/19:

טלמור יעוץ וניהול מזון - 1 - 15091181(0x0)

סה"כ לתשלום	מחיר לקוט"ש בא"ג	סה"כ צריכה בקוט"ש	קריאה נוכחית	קריאה קודמת	סוג צריכה	סוג תעריף
			30/11/19	12/11/19	פרטי חשבון עבור תאריכים:	
1,229.22 ₪	47.67	2,578.60	32,074.20	29,495.60	פסגה	777
239.29 ₪	39.50	605.80	10,600.80	9,995.00	גבע	778
333.08 ₪	32.70	1,018.60	20,086.20	19,067.60	שפל	779
			10/12/19	01/12/19	פרטי חשבון עבור תאריכים:	
567.81 ₪	97.73	581.00	32,655.20	32,074.20	פסגה	777
145.56 ₪	59.22	245.80	10,846.60	10,600.80	גבע	778
587.33 ₪	36.48	1,610.00	21,696.20	20,086.20	שפל	779

חיוב בגין מקדם הספק (KVA) - חצי שנתי

סה"כ לתשלום	הערה
0.00 ₪	חיוב בגין מקדם הספק 10.9.19-31.12.19 (KVA)

סה"כ לדייר:

שיא ביקוש	סה"כ	שפל	גבע	פסגה	סה"כ צריכה
50.29	6,639.80	2,628.60	851.60	3,159.60	סה"כ לתשלום
	3,102.29 ₪	920.41 ₪	384.85 ₪	1,797.03 ₪	

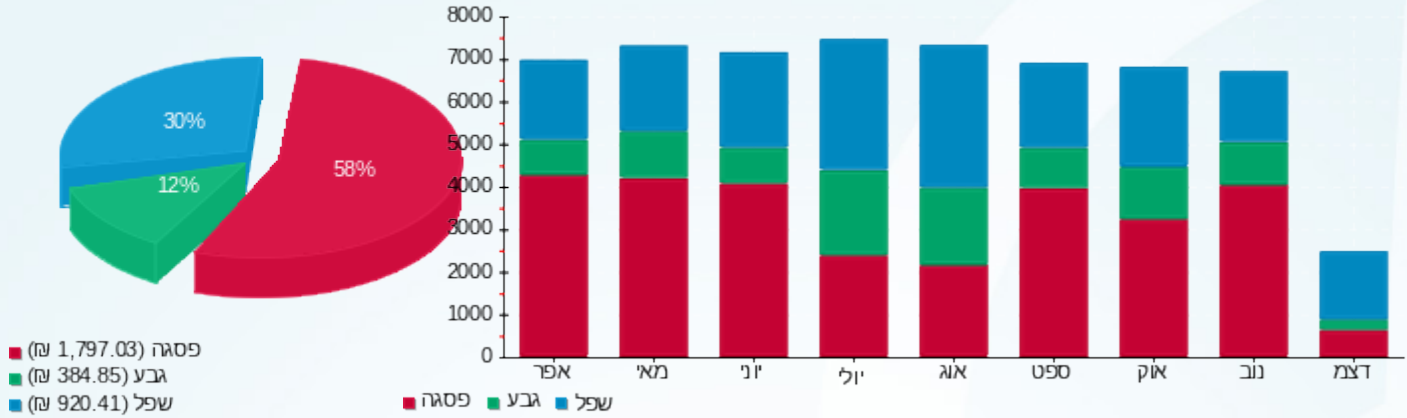
195.61 ₪	תשלום קבוע	
0.00 ₪	תשלום עבור גודל חיבור בKVA (0x0)	
3,297.90 ₪	סה"כ לתשלום	לא כולל מע"מ





התפלגות חיוב בש"ח לפי תעו"ז

הסטוריית צריכה בקוט"ש



15/12/19 תאריך הפקה:
 10/12/19 תאריך קריאה נוכחית:
 12/11/19 תאריך קריאה קודמת:

שם דייר: טנדורי (פ.ו.ר.)
 שם אתר: מרכזים 2000

לקוח/ה נכבד/ה, אנו מתכבדים להגיש את חישוב צריכת החשמל לתקופה 10/12/19 - 12/11/19:

טנדורי (פ.ו.ר.) - 1 - 16092227

סוג תעריף	סוג צריכה	קריאה קודמת	קריאה נוכחית	סה"כ צריכה בקוט"ש	מחיר לקוט"ש בא"ג	סה"כ לתשלום
פרטי חשבון עבור תאריכים:						
		12/11/19	30/11/19			
777	פסגה	183,839.20	188,241.42	4,402.22	47.67	2,098.54 ₪
778	גבע	100,897.20	102,833.55	1,936.35	39.50	764.86 ₪
779	שפל	218,216.00	221,746.12	3,530.12	32.70	1,154.35 ₪
פרטי חשבון עבור תאריכים:						
		01/12/19	10/12/19			
777	פסגה	188,241.42	189,427.60	1,186.18	97.73	1,159.25 ₪
778	גבע	102,833.55	103,294.80	461.25	59.22	273.15 ₪
779	שפל	221,746.12	224,278.80	2,532.68	36.48	923.92 ₪

חיוב בגין מקדם הספק (KVA) - חצי שנתי

הערה	סה"כ לתשלום
חיוב בגין מקדם הספק 10.9.19-31.12.19 (KVA)	0.00 ₪

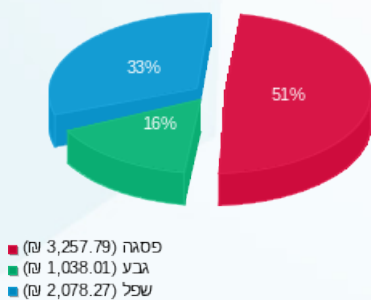
סה"כ לדייר:

פסגה	גבע	שפל	סה"כ	שיא ביקוש
5,588.40	2,397.60	6,062.80	14,048.80	86.63
₪ 3,257.79	₪ 1,038.01	₪ 2,078.27	₪ 6,374.07	

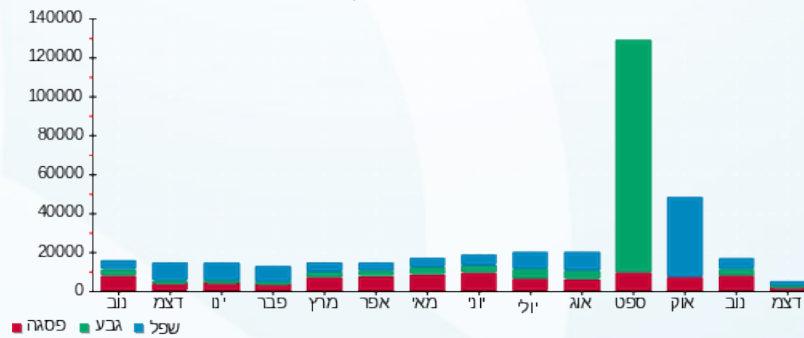
סה"כ צריכה
 סה"כ לתשלום

195.61 ₪	תשלום קבוע	
6,569.68 ₪	סה"כ לתשלום	לא כולל מע"מ

התפלגות חיוב בש"ח לפי תע"ז



הסטוריית צריכה בקוט"ש



15/12/19 תאריך הפקה:
 10/12/19 תאריך קריאה נוכחית:
 12/11/19 תאריך קריאה קודמת:

שם דייר: טקסטל
 שם אתר: מרכזים 2000

לקוח/ה נכבד/ה, אנו מתכבדים להגיש את חישוב צריכת החשמל לתקופה 10/12/19 - 12/11/19:

טקסטל - 4 - 16092232

סוג תעריף	סוג צריכה	קריאה קודמת	קריאה נוכחית	סה"כ צריכה בקוט"ש	מחיר לקוט"ש בא"ג	סה"כ לתשלום
פרטי חשבון עבור תאריכים:						
777	פסגה	12/11/19	30/11/19	415.05	47.67	197.85 ₪
778	גבע	7,024.50	7,150.50	126.00	39.50	49.77 ₪
779	שפל	21,873.35	22,176.90	303.55	32.70	99.26 ₪
פרטי חשבון עבור תאריכים:						
777	פסגה	01/12/19	10/12/19	87.00	97.73	85.03 ₪
778	גבע	7,150.50	7,181.85	31.35	59.22	18.57 ₪
779	שפל	22,176.90	22,476.05	299.15	36.48	109.13 ₪

חיוב בגין מקדם הספק (KVA) - חצי שנתי

סה"כ לתשלום	הערה
0.00 ₪	חיוב בגין מקדם הספק 10.9.19-31.12.19 (KVA)

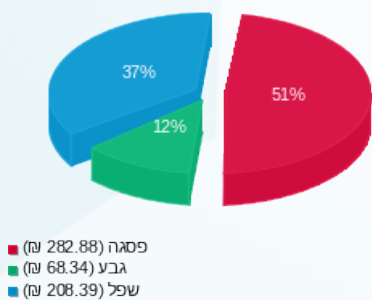
סה"כ לדייר:

פסגה	גבע	שפל	סה"כ	שיא ביקוש
502.05	157.35	602.70	1,262.10	8.25
282.88 ₪	68.34 ₪	208.39 ₪	559.61 ₪	

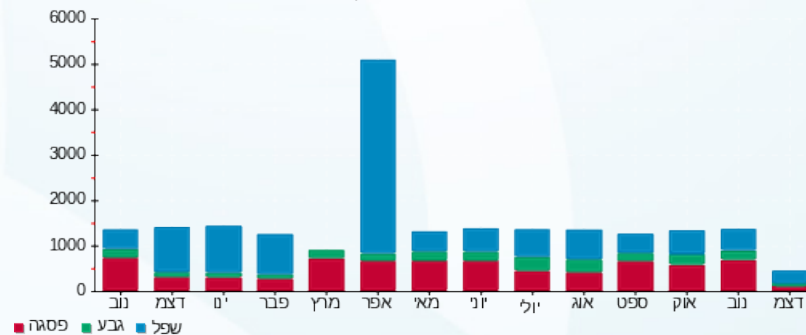
סה"כ צריכה
 סה"כ לתשלום

לא כולל מע"מ	תשלום קבוע
594.76 ₪	35.15 ₪
	סה"כ לתשלום

התפלגות חיוב בש"ח לפי תע"ז



הסטוריית צריכה בקוט"ש



15/12/19 תאריך הפקדה:
 10/12/19 תאריך קריאה נוכחית:
 12/11/19 תאריך קריאה קודמת:

שם דייר: י.ש. מרום בעמ
 שם אתר: מרכזים 2000

לקוח/ה נכבד/ה, אנו מתכבדים להגיש את חישוב צריכת החשמל לתקופה 10/12/19 - 12/11/19:

י.ש. מרום - 1 - 15091577

סה"כ לתשלום	מחיר לקוט"ש בא"ג	סה"כ צריכה בקוט"ש	קריאה נוכחית	קריאה קודמת	סוג צריכה	סוג תעריף
			30/11/19	12/11/19	פרטי חשבון עבור תאריכים:	
136.62 ₪	47.67	286.60	21,564.20	21,277.60	פסגה	777
22.28 ₪	39.50	56.40	7,756.40	7,700.00	גבע	778
19.29 ₪	32.70	59.00	23,338.40	23,279.40	שפל	779
			10/12/19	01/12/19	פרטי חשבון עבור תאריכים:	
58.25 ₪	97.73	59.60	21,623.80	21,564.20	פסגה	777
6.28 ₪	59.22	10.60	7,767.00	7,756.40	גבע	778
63.91 ₪	36.48	175.20	23,513.60	23,338.40	שפל	779

חיוב בגין מקדם הספק (KVA) - חצי שנתי

סה"כ לתשלום	הערה
0.00 ₪	חיוב בגין מקדם הספק 10.9.19-31.12.19 (KVA)

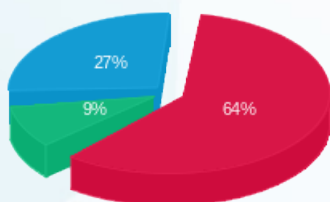
סה"כ לדייר:

שיא ביקוש	סה"כ	שפל	גבע	פסגה
4.98	647.40	234.20	67.00	346.20
	306.63 ₪	83.21 ₪	28.56 ₪	194.87 ₪

סה"כ צריכה
 סה"כ לתשלום

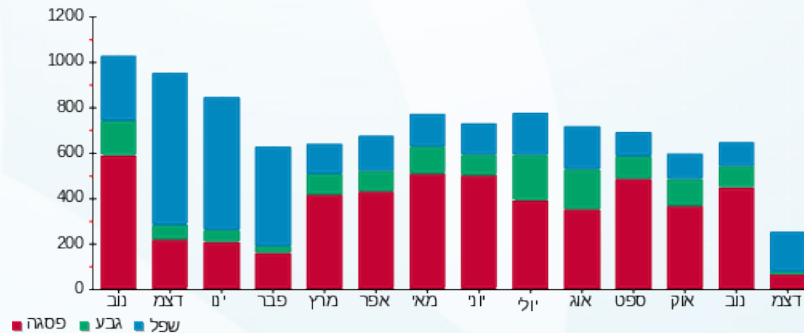
35.15 ₪	תשלום קבוע	
341.78 ₪	סה"כ לתשלום	לא כולל מע"מ

התפלגות חיוב בש"ח לפי תע"ז



פסגה (194.87 ₪)
 גבע (28.56 ₪)
 שפל (83.21 ₪)

הסטוריית צריכה בקוט"ש





15/12/19

תאריך הפקדה:

שם דייר: ילר סוכנות לביטוח
שם אתר: מרכזים 2000

10/12/19

תאריך קריאה נוכחית:

12/11/19

תאריך קריאה קודמת:

לקוח/ה נכבד/ה, אנו מתכבדים להגיש את חישוב צריכת החשמל לתקופה 10/12/19 - 12/11/19:

ילר סוכנות לביטוח - 3 - 16092223

סוג תעריף	סוג צריכה	קריאה קודמת	קריאה נוכחית	סה"כ צריכה בקוט"ש	מחיר לקוט"ש בא"ג	סה"כ לתשלום
פרטי חשבון עבור תאריכים:						
777	פסגה	12/11/19	30/11/19	96.10	47.67	45.81 ₪
778	גבע	4,596.10	4,621.80	25.70	39.50	10.15 ₪
779	שפל	16,026.50	16,100.70	74.20	32.70	24.26 ₪
פרטי חשבון עבור תאריכים:						
777	פסגה	01/12/19	10/12/19	13.10	97.73	12.80 ₪
778	גבע	4,621.80	4,627.50	5.70	59.22	3.38 ₪
779	שפל	16,100.70	16,144.70	44.00	36.48	16.05 ₪

חיוב בגין מקדם הספק (KVA) - חצי שנתי

סה"כ לתשלום	הערה
0.00 ₪	חיוב בגין מקדם הספק 10.9.19-31.12.19 (KVA)

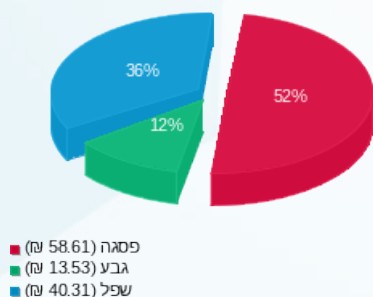
סה"כ לדייר:

פסגה	גבע	שפל	סה"כ	שיא ביקוש
109.20	31.40	118.20	258.80	131.27
₪ 58.61	₪ 13.53	₪ 40.31	₪ 112.46	

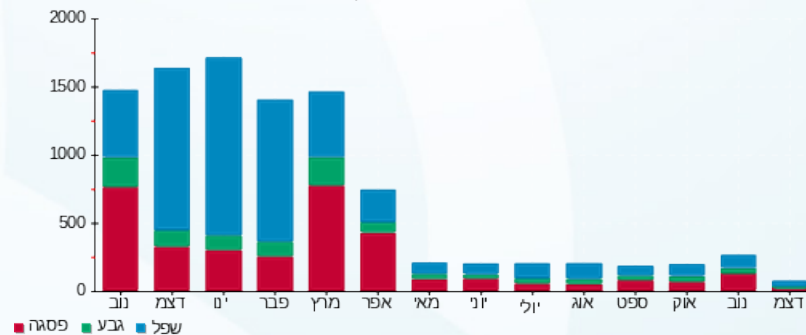
סה"כ צריכה
סה"כ לתשלום

לא כולל מע"מ	תשלום קבוע
147.61 ₪	35.15 ₪
	סה"כ לתשלום

התפלגות חיוב בש"ח לפי תע"ז



הסטוריית צריכה בקוט"ש





15/12/19 תאריך הפקה:
 10/12/19 תאריך קריאה נוכחית:
 12/11/19 תאריך קריאה קודמת:

שם דייר: ישראל אלימלך
 שם אתר: מרכזים 2000

לקוח/ה נכבד/ה, אנו מתכבדים להגיש את חישוב צריכת החשמל לתקופה 10/12/19 - 12/11/19:

ישראל אלימלך - 3 - 16092219

סה"כ לתשלום	מחיר לקוט"ש בא"ג	סה"כ צריכה בקוט"ש	קריאה נוכחית	קריאה קודמת	סוג צריכה	סוג תעריף
			30/11/19	12/11/19	פרטי חשבון עבור תאריכים:	
₪ 81.28	47.67	170.50	3,201.60	3,031.10	פסגה	777
₪ 26.50	39.50	67.10	1,141.70	1,074.60	גבע	778
₪ 56.24	32.70	172.00	3,329.80	3,157.80	שפל	779
			10/12/19	01/12/19	פרטי חשבון עבור תאריכים:	
₪ 90.11	97.73	92.20	3,293.80	3,201.60	פסגה	777
₪ 20.37	59.22	34.40	1,176.10	1,141.70	גבע	778
₪ 102.29	36.48	280.40	3,610.20	3,329.80	שפל	779

חיוב בגין מקדם הספק (KVA) - חצי שנתי

סה"כ לתשלום	הערה
₪ 0.00	חיוב בגין מקדם הספק 10.9.19-31.12.19 (KVA)

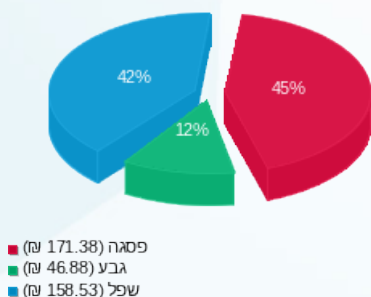
סה"כ לדייר:

שיא ביקוש	סה"כ	שפל	גבע	פסגה
9.04	816.60	452.40	101.50	262.70
	₪ 376.79	₪ 158.53	₪ 46.88	₪ 171.38

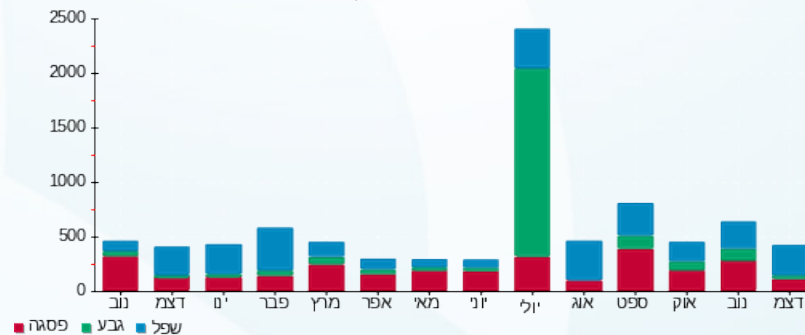
סה"כ צריכה
 סה"כ לתשלום

₪ 35.15	תשלום קבוע	
₪ 411.94	סה"כ לתשלום	לא כולל מע"מ

התפלגות חיוב בש"ח לפי תע"ז



הסטוריית צריכה בקוט"ש





15/12/19 תאריך הפקדה:
 10/12/19 תאריך קריאה נוכחית:
 12/11/19 תאריך קריאה קודמת:

שם דייר: לیب קומפי
 שם אתר: מרכזים 2000

לקוח/ה נכבד/ה, אנו מתכבדים להגיש את חישוב צריכת החשמל לתקופה 10/12/19 - 12/11/19:

15091589 - 2

סוג תעריף	סוג צריכה	קריאה קודמת	קריאה נוכחית	סה"כ צריכה בקוט"ש	מחיר לקוט"ש בא"ג	סה"כ לתשלום
פרטי חשבון עבור תאריכים:						
		12/11/19	30/11/19			
777	פסגה	312,646.40	318,659.20	6,012.80	47.67	2,866.30 ₪
778	גבע	86,691.20	87,186.80	495.60	39.50	195.76 ₪
779	שפל	248,081.60	249,153.20	1,071.60	32.70	350.41 ₪
פרטי חשבון עבור תאריכים:						
		01/12/19	10/12/19			
777	פסגה	318,659.20	319,392.40	733.20	97.73	716.56 ₪
778	גבע	87,186.80	87,800.80	614.00	59.22	363.61 ₪
779	שפל	249,153.20	252,445.20	3,292.00	36.48	1,200.92 ₪

חיוב בגין מקדם הספק (KVA) - חצי שנתי

הערה	סה"כ לתשלום
חיוב בגין מקדם הספק 10.9.19-31.12.19 (KVA)	0.00 ₪

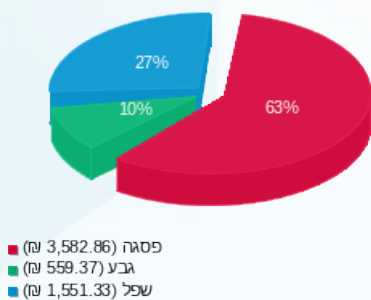
סה"כ לדייר:

פסגה	גבע	שפל	סה"כ	שיא ביקוש
6,746.00	1,109.60	4,363.60	12,219.20	121.54
₪ 3,582.86	₪ 559.37	₪ 1,551.33	₪ 5,693.57	

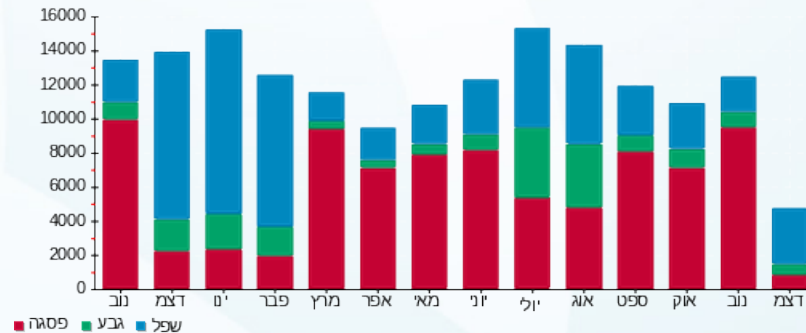
סה"כ צריכה
 סה"כ לתשלום

195.61 ₪	תשלום קבוע	
5,889.18 ₪	סה"כ לתשלום	לא כולל מע"מ

התפלגות חיוב בש"ח לפי תע"ז



הסטוריית צריכה בקוט"ש



15/12/19 תאריך הפקה:
 10/12/19 תאריך קריאה נוכחית:
 12/11/19 תאריך קריאה קודמת:

שם דייר: מדיהטקט (חנה יגר)
 שם אתר: מרכזים 2000
 תאריך כניסה: 27/11/19

לקוח/ה נכבד/ה, אנו מתכבדים להגיש את חישוב צריכת החשמל לתקופה 10/12/19 - 27/11/19:

מדיהטקט (חנה יגר) - 1 - 16092220

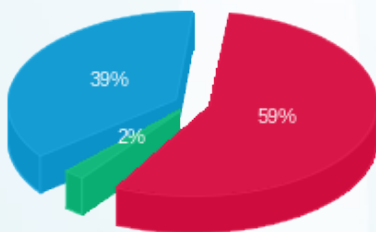
סה"כ לתשלום	מחיר לקוט"ש בא"ג	סה"כ צריכה בקוט"ש	קריאה נוכחית	קריאה קודמת	סוג צריכה	סוג תעריף
			30/11/19	27/11/19	פרטי חשבון עבור תאריכים:	
24.93 ₪	47.67	52.30	10,643.05	10,590.75	פסגה	777
0.85 ₪	39.50	2.15	1,725.55	1,723.40	גבע	778
0.77 ₪	32.70	2.35	3,418.00	3,415.65	שפל	779
			10/12/19	01/12/19	פרטי חשבון עבור תאריכים:	
82.83 ₪	97.73	84.75	10,727.80	10,643.05	פסגה	777
2.84 ₪	59.22	4.80	1,730.35	1,725.55	גבע	778
69.00 ₪	36.48	189.15	3,607.15	3,418.00	שפל	779

סה"כ לדייר:

שיא ביקוש	סה"כ	שפל	גבע	פסגה	סה"כ צריכה
11.34	335.50	191.50	6.95	137.05	סה"כ לתשלום
	181.22 ₪	69.77 ₪	3.69 ₪	107.76 ₪	

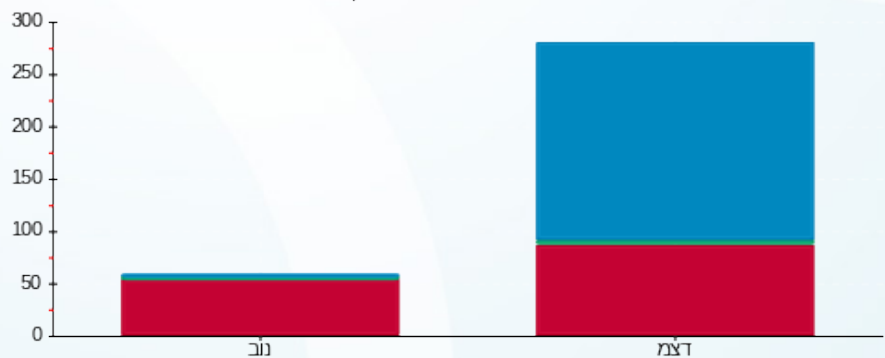
35.15 ₪	תשלום קבוע	
216.37 ₪	סה"כ לתשלום	לא כולל מע"מ

התפלגות חיוב בש"ח לפי תעו"ז



■ פסגה (107.76 ₪)
 ■ גבע (3.69 ₪)
 ■ שפל (69.77 ₪)

הסטוריית צריכה בקוט"ש



■ פסגה ■ גבע ■ שפל



15/12/19 תאריך הפקה:
 10/12/19 תאריך קריאה נוכחית:
 12/11/19 תאריך קריאה קודמת:

שם דייר: מוסרי שמעון מחסן 120 מ"ר
 שם אתר: מרכזים 2000

לקוח/ה נכבד/ה, אנו מתכבדים להגיש את חישוב צריכת החשמל לתקופה 10/12/19 - 12/11/19:

מוסרי שמעון מחסן 120 מר - 3 - 16092230

סוג תעריף	סוג צריכה	קריאה קודמת	קריאה נוכחית	סה"כ צריכה בקוט"ש	מחיר לקוט"ש בא"ג	סה"כ לתשלום
פרטי חשבון עבור תאריכים:						
777	פסגה	12/11/19	30/11/19	157.00	47.67	74.84 ₪
778	גבע	2,038.80	2,057.80	19.00	39.50	7.50 ₪
779	שפל	5,698.00	5,718.00	20.00	32.70	6.54 ₪
פרטי חשבון עבור תאריכים:						
777	פסגה	01/12/19	10/12/19	13.40	97.73	13.10 ₪
778	גבע	2,057.80	2,058.40	0.60	59.22	0.36 ₪
779	שפל	5,718.00	5,783.20	65.20	36.48	23.78 ₪

חיוב בגין מקדם הספק (KVA) - חצי שנתי

הערה	סה"כ לתשלום
חיוב בגין מקדם הספק 10.9.19-31.12.19 (KVA)	0.00 ₪

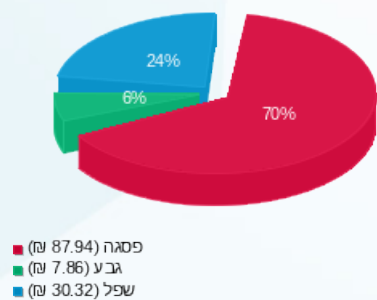
סה"כ לדייר:

פסגה	גבע	שפל	סה"כ	שיא ביקוש
170.40	19.60	85.20	275.20	3.22
₪ 87.94	₪ 7.86	₪ 30.32	₪ 126.12	

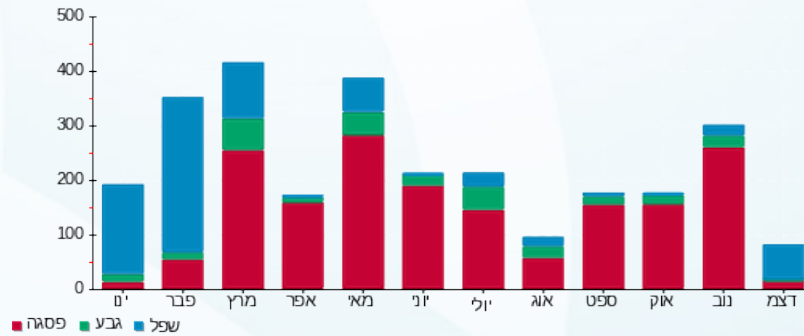
סה"כ צריכה
סה"כ לתשלום

₪ 35.15	תשלום קבוע	
₪ 161.27	סה"כ לתשלום	לא כולל מע"מ

התפלגות חיוב בש"ח לפי תע"ז



הסטוריית צריכה בקוט"ש



15/12/19 תאריך הפקה:
 10/12/19 תאריך קריאה נוכחית:
 12/11/19 תאריך קריאה קודמת:

שם דייר: מוקד אמון
 שם אתר: מרכזים 2000

לקוח/ה נכבד/ה, אנו מתכבדים להגיש את חישוב צריכת החשמל לתקופה 10/12/19 - 12/11/19:

מוקד אמון - 1 - 16092222

סה"כ לתשלום	מחיר לקוט"ש בא"ג	סה"כ צריכה בקוט"ש	קריאה נוכחית	קריאה קודמת	סוג צריכה	סוג תעריף
			30/11/19	12/11/19	פרטי חשבון עבור תאריכים:	
117.70 ₪	47.67	246.90	12,901.60	12,654.70	פסגה	777
16.71 ₪	39.50	42.30	3,351.70	3,309.40	גבע	778
32.99 ₪	32.70	100.90	10,067.00	9,966.10	שפל	779
			10/12/19	01/12/19	פרטי חשבון עבור תאריכים:	
38.99 ₪	97.73	39.90	12,941.50	12,901.60	פסגה	777
9.18 ₪	59.22	15.50	3,367.20	3,351.70	גבע	778
105.06 ₪	36.48	288.00	10,355.00	10,067.00	שפל	779

חיוב בגין מקדם הספק (KVA) - חצי שנתי

סה"כ לתשלום	הערה
0.00 ₪	חיוב בגין מקדם הספק 10.9.19-31.12.19 (KVA)

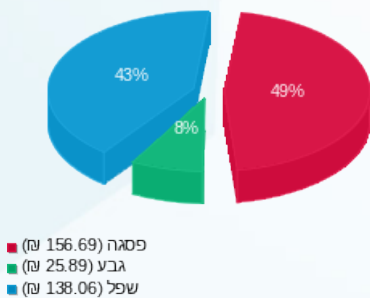
סה"כ לדייר:

שיא ביקוש	סה"כ	שפל	גבע	פסגה
17.85	733.50	388.90	57.80	286.80
	320.64 ₪	138.06 ₪	25.89 ₪	156.69 ₪

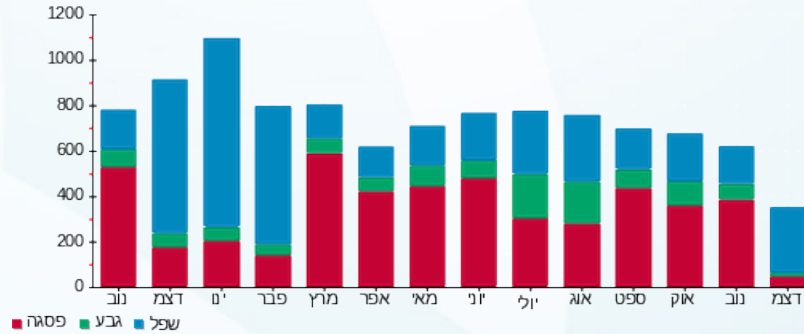
סה"כ צריכה
 סה"כ לתשלום

35.15 ₪	תשלום קבוע	
355.79 ₪	סה"כ לתשלום	לא כולל מע"מ

התפלגות חיוב בש"ח לפי תע"ז



הסטוריית צריכה בקוט"ש



15/12/19 תאריך הפקה:
 10/12/19 תאריך קריאה נוכחית:
 12/11/19 תאריך קריאה קודמת:

שם דייר: מטריקס 656 מר
 שם אתר: מרכזים 2000

לקוח/ה נכבד/ה, אנו מתכבדים להגיש את חישוב צריכת החשמל לתקופה 10/12/19 - 12/11/19:

מטריקס - 4 - 16092226

סה"כ לתשלום	מחיר לקוט"ש בא"ג	סה"כ צריכה בקוט"ש	קריאה נוכחית	קריאה קודמת	סוג צריכה	סוג תעריף
			30/11/19	12/11/19	פרטי חשבון עבור תאריכים:	
₪ 548.78	47.67	1,151.20	66,006.80	64,855.60	פסגה	777
₪ 78.21	39.50	198.00	15,750.80	15,552.80	גבע	778
₪ 144.40	32.70	441.60	47,356.40	46,914.80	שפל	779
			10/12/19	01/12/19	פרטי חשבון עבור תאריכים:	
₪ 259.57	97.73	265.60	66,272.40	66,006.80	פסגה	777
₪ 36.01	59.22	60.80	15,811.60	15,750.80	גבע	778
₪ 300.30	36.48	823.20	48,179.60	47,356.40	שפל	779

חיוב בגין מקדם הספק (KVA) - חצי שנתי

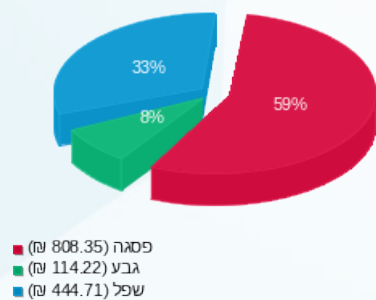
סה"כ לתשלום	הערה
₪ 0.00	חיוב בגין מקדם הספק 10.9.19-31.12.19 (KVA)

סה"כ לדייר:

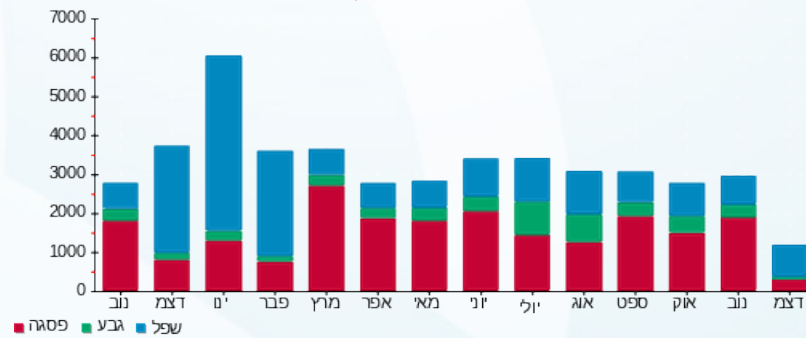
שיא ביקוש	סה"כ	שפל	גבע	פסגה	סה"כ צריכה
31.30	2,940.40	1,264.80	258.80	1,416.80	סה"כ לתשלום
	₪ 1,367.27	₪ 444.71	₪ 114.22	₪ 808.35	

₪ 195.61	תשלום קבוע	
₪ 1,562.88	סה"כ לתשלום	לא כולל מע"מ

התפלגות חיוב בש"ח לפי תע"ז



הסטוריית צריכה בקוט"ש



15/12/19 תאריך הפקה:
 10/12/19 תאריך קריאה נוכחית:
 12/11/19 תאריך קריאה קודמת:

שם דייר: נוב אחזקות חדש
 שם אתר: מרכזים 2000

לקוח/ה נכבד/ה, אנו מתכבדים להגיש את חישוב צריכת החשמל לתקופה 10/12/19 - 12/11/19:

נוב אחזקות חדש - 4 - 16092225

סה"כ לתשלום	מחיר לקוט"ש בא"ג	סה"כ צריכה בקוט"ש	קריאה נוכחית	קריאה קודמת	סוג צריכה	סוג תעריף
			30/11/19	12/11/19	פרטי חשבון עבור תאריכים:	
260.18 ₪	47.67	545.80	26,301.30	25,755.50	פסגה	777
42.94 ₪	39.50	108.70	8,306.50	8,197.80	גבע	778
84.92 ₪	32.70	259.70	24,928.60	24,668.90	שפל	779
			10/12/19	01/12/19	פרטי חשבון עבור תאריכים:	
113.37 ₪	97.73	116.00	26,417.30	26,301.30	פסגה	777
19.54 ₪	59.22	33.00	8,339.50	8,306.50	גבע	778
135.82 ₪	36.48	372.30	25,300.90	24,928.60	שפל	779

חיוב בגין מקדם הספק (KVA) - חצי שנתי

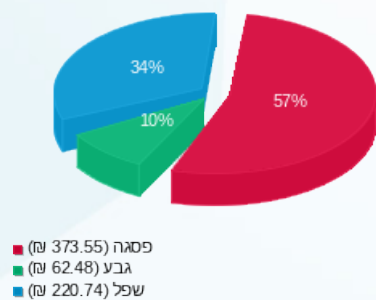
סה"כ לתשלום	הערה
0.00 ₪	חיוב בגין מקדם הספק 10.9.19-31.12.19 (KVA)

סה"כ לדייר:

שיא ביקוש	סה"כ	שפל	גבע	פסגה	סה"כ צריכה
12.10	1,435.50	632.00	141.70	661.80	סה"כ לתשלום
	656.77 ₪	220.74 ₪	62.48 ₪	373.55 ₪	

35.15 ₪	תשלום קבוע	
691.92 ₪	סה"כ לתשלום	לא כולל מע"מ

התפלגות חיוב בש"ח לפי תע"ז



הסטוריית צריכה בקוט"ש





15/12/19 תאריך הפקה:
 10/12/19 תאריך קריאה נוכחית:
 12/11/19 תאריך קריאה קודמת:

שם דייר: נירו ספיריט ישראל
 שם אתר: מרכזים 2000

לקוח/ה נכבד/ה, אנו מתכבדים להגיש את חישוב צריכת החשמל לתקופה 10/12/19 - 12/11/19:

נירו ספיריט ישראל - 1 - 15091589

סה"כ לתשלום	מחיר לקוט"ש בא"ג	סה"כ צריכה בקוט"ש	קריאה נוכחית	קריאה קודמת	סוג צריכה	סוג תעריף
			30/11/19	12/11/19	פרטי חשבון עבור תאריכים:	
144.44 ₪	47.67	303.00	12,741.60	12,438.60	פסגה	777
40.53 ₪	39.50	102.60	3,023.40	2,920.80	גבע	778
33.16 ₪	32.70	101.40	6,914.40	6,813.00	שפל	779
			10/12/19	01/12/19	פרטי חשבון עבור תאריכים:	
110.24 ₪	97.73	112.80	12,854.40	12,741.60	פסגה	777
9.59 ₪	59.22	16.20	3,039.60	3,023.40	גבע	778
63.91 ₪	36.48	175.20	7,089.60	6,914.40	שפל	779

חיוב בגין מקדם הספק 10.9.19-31.12.19 (KVA)

סה"כ לתשלום	הערה
0.00 ₪	חיוב בגין מקדם הספק 10.9.19-31.12.19 (KVA)

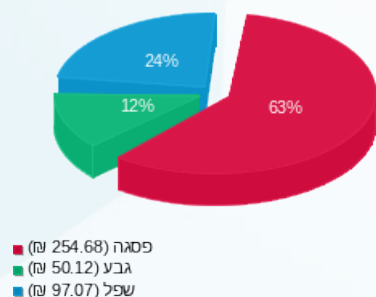
סה"כ לדייר:

שיא ביקוש	סה"כ	שפל	גבע	פסגה
38.06	811.20	276.60	118.80	415.80
	401.87 ₪	97.07 ₪	50.12 ₪	254.68 ₪

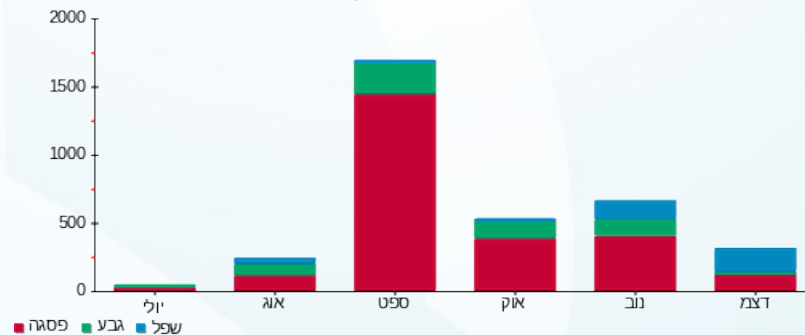
סה"כ צריכה
 סה"כ לתשלום

35.15 ₪	תשלום קבוע	
437.02 ₪	סה"כ לתשלום	לא כולל מע"מ

התפלגות חיוב בש"ח לפי תע"ז



הסטוריית צריכה בקוט"ש





15/12/19 תאריך הפקדה:
 10/12/19 תאריך קריאה נוכחית:
 12/11/19 תאריך קריאה קודמת:

שם דייר: סטודיו נעה
 שם אתר: מרכזים 2000

לקוח/ה נכבד/ה, אנו מתכבדים להגיש את חישוב צריכת החשמל לתקופה 10/12/19 - 12/11/19:

סטודיו נעה - 3 - 16092226

סוג תעריף	סוג צריכה	קריאה קודמת	קריאה נוכחית	סה"כ צריכה בקוט"ש	מחיר לקוט"ש בא"ג	סה"כ לתשלום
פרטי חשבון עבור תאריכים:						
777	פסגה	12/11/19	30/11/19	636.00	47.67	303.18 ₪
778	גבע	5,102.60	5,183.60	81.00	39.50	32.00 ₪
779	שפל	15,191.20	15,231.20	40.00	32.70	13.08 ₪
פרטי חשבון עבור תאריכים:						
777	פסגה	01/12/19	10/12/19	51.40	97.73	50.23 ₪
778	גבע	5,183.60	5,188.40	4.80	59.22	2.84 ₪
779	שפל	15,231.20	15,534.40	303.20	36.48	110.61 ₪

חיוב בגין מקדם הספק (KVA) - חצי שנתי

הערה	סה"כ לתשלום
חיוב בגין מקדם הספק 10.9.19-31.12.19 (KVA)	0.00 ₪

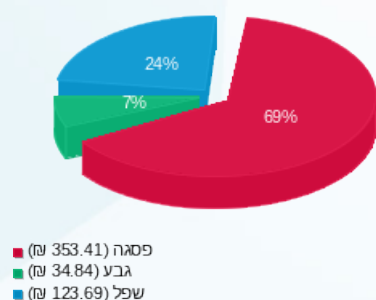
סה"כ לדייר:

פסגה	גבע	שפל	סה"כ	שיא ביקוש
687.40	85.80	343.20	1,116.40	19.22
₪ 353.41	₪ 34.84	₪ 123.69	₪ 511.94	

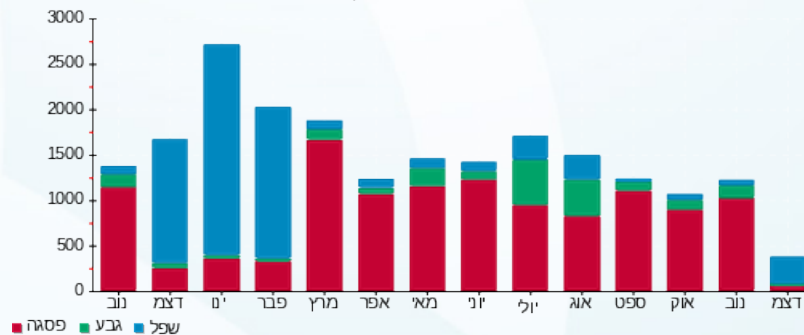
סה"כ צריכה
 סה"כ לתשלום

₪ 35.15	תשלום קבוע	
₪ 547.09	סה"כ לתשלום	לא כולל מע"מ

התפלגות חיוב בש"ח לפי תע"ז



הסטוריית צריכה בקוט"ש





15/12/19 תאריך הפקה:
 10/12/19 תאריך קריאה נוכחית:
 12/11/19 תאריך קריאה קודמת:

שם דייר: סלטיק
 שם אתר: מרכזים 2000

לקוח/ה נכבד/ה, אנו מתכבדים להגיש את חישוב צריכת החשמל לתקופה 10/12/19 - 12/11/19:

סלטיק - 3 - 16092232

סוג תעריף	סוג צריכה	קריאה קודמת	קריאה נוכחית	סה"כ צריכה בקוט"ש	מחיר לקוט"ש בא"ג	סה"כ לתשלום
פרטי חשבון עבור תאריכים:						
		12/11/19	30/11/19			
777	פסגה	122,146.00	124,177.20	2,031.20	47.67	968.27 ₪
778	גבע	43,787.00	44,321.60	534.60	39.50	211.17 ₪
779	שפל	127,922.60	129,151.20	1,228.60	32.70	401.75 ₪
פרטי חשבון עבור תאריכים:						
		01/12/19	10/12/19			
777	פסגה	124,177.20	124,661.00	483.80	97.73	472.82 ₪
778	גבע	44,321.60	44,504.80	183.20	59.22	108.49 ₪
779	שפל	129,151.20	130,590.00	1,438.80	36.48	524.87 ₪

חיוב בגין מקדם הספק (KVA) - חצי שנתי

הערה	סה"כ לתשלום
חיוב בגין מקדם הספק 10.9.19-31.12.19 (KVA)	0.00 ₪

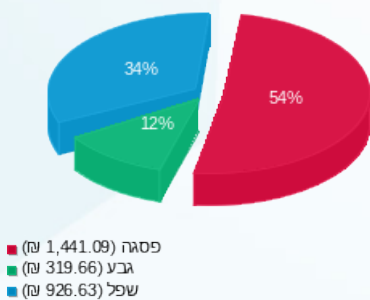
סה"כ לדייר:

פסגה	גבע	שפל	סה"כ	שיא ביקוש
2,515.00	717.80	2,667.40	5,900.20	30.57
1,441.09 ₪	319.66 ₪	926.63 ₪	2,687.38 ₪	

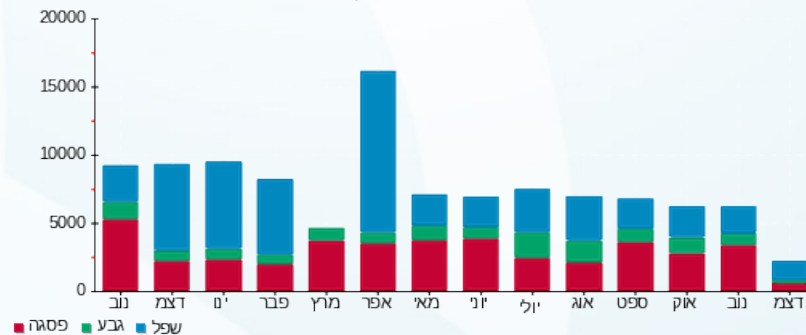
סה"כ צריכה
 סה"כ לתשלום

לא כולל מע"מ	תשלום קבוע	סה"כ לתשלום
	195.61 ₪	
		2,882.99 ₪

התפלגות חיוב בש"ח לפי תע"ז



הסטוריית צריכה בקוט"ש





15/12/19 תאריך הפקה:
 10/12/19 תאריך קריאה נוכחית:
 12/11/19 תאריך קריאה קודמת:

שם דייר: עד העצם
 שם אתר: מרכזים 2000

לקוח/ה נכבד/ה, אנו מתכבדים להגיש את חישוב צריכת החשמל לתקופה 10/12/19 - 12/11/19:

15091589 - 3

סוג תעריף	סוג צריכה	קריאה קודמת	קריאה נוכחית	סה"כ צריכה בקוט"ש	מחיר לקוט"ש בא"ג	סה"כ לתשלום
פרטי חשבון עבור תאריכים:						
		12/11/19	30/11/19			
777	פסגה	285,999.60	287,260.00	1,260.40	47.67	600.83 ₪
778	גבע	150,458.00	151,011.60	553.60	39.50	218.67 ₪
779	שפל	322,521.60	323,701.60	1,180.00	32.70	385.86 ₪
פרטי חשבון עבור תאריכים:						
		01/12/19	10/12/19			
777	פסגה	287,260.00	287,369.60	109.60	97.73	107.11 ₪
778	גבע	151,011.60	151,046.80	35.20	59.22	20.85 ₪
779	שפל	323,701.60	323,988.00	286.40	36.48	104.48 ₪

חיוב בגין מקדם הספק (KVA) - חצי שנתי

הערה	סה"כ לתשלום
חיוב בגין מקדם הספק 10.9.19-31.12.19 (KVA)	0.00 ₪

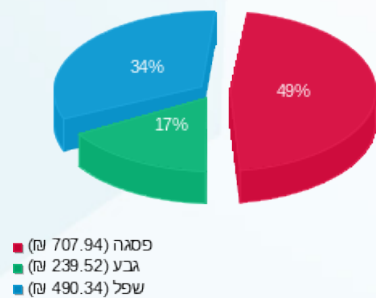
סה"כ לדייר:

פסגה	גבע	שפל	סה"כ	שיא ביקוש
1,370.00	588.80	1,466.40	3,425.20	29.04
707.94 ₪	239.52 ₪	490.34 ₪	1,437.80 ₪	

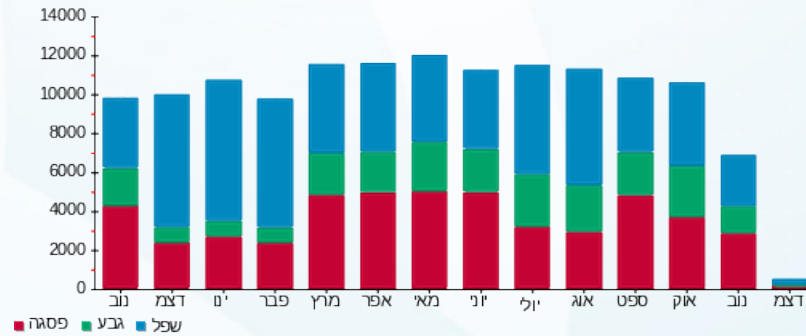
סה"כ צריכה
 סה"כ לתשלום

195.61 ₪	תשלום קבוע	
1,633.41 ₪	סה"כ לתשלום	לא כולל מע"מ

התפלגות חיוב בש"ח לפי תע"ז



הסטוריית צריכה בקוט"ש





15/12/19

תאריך הפקדה:

שם דייר: עד העצם מחסן

10/12/19

תאריך קריאה נוכחית:

שם אתר: מרכזים 2000

12/11/19

תאריך קריאה קודמת:

לקוח/ה נכבד/ה, אנו מתכבדים להגיש את חישוב צריכת החשמל לתקופה 10/12/19 - 12/11/19:

עד העצם מחסן - 2 - 16092227

סה"כ לתשלום	מחיר לקוט"ש בא"ג	סה"כ צריכה בקוט"ש	קריאה נוכחית	קריאה קודמת	סוג צריכה	סוג תעריף
			30/11/19	12/11/19	פרטי חשבון עבור תאריכים:	
₪ 86.17	47.67	180.77	19,362.07	19,181.30	פסגה	777
₪ 22.07	39.50	55.88	9,120.18	9,064.30	גבע	778
₪ 26.72	32.70	81.73	16,537.63	16,455.90	שפל	779
			10/12/19	01/12/19	פרטי חשבון עבור תאריכים:	
₪ 29.44	97.73	30.13	19,392.20	19,362.07	פסגה	777
₪ 5.05	59.22	8.52	9,128.70	9,120.18	גבע	778
₪ 18.59	36.48	50.97	16,588.60	16,537.63	שפל	779

חיוב בגין מקדם הספק (KVA) - חצי שנתי

סה"כ לתשלום	הערה
₪ 0.00	חיוב בגין מקדם הספק 10.9.19-31.12.19 (KVA)

סה"כ לדייר:

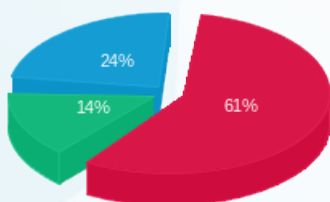
פסגה	גבע	שפל	סה"כ	שיא ביקוש
210.90	64.40	132.70	408.00	14.60
₪ 115.62	₪ 27.12	₪ 45.32	₪ 188.06	

סה"כ צריכה

סה"כ לתשלום

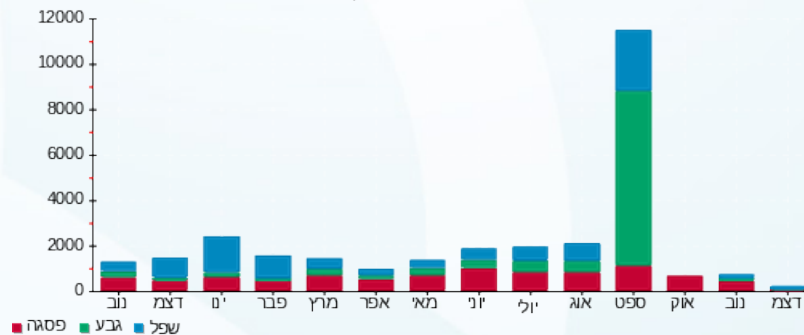
₪ 35.15	תשלום קבוע	
₪ 223.21	סה"כ לתשלום	לא כולל מע"מ

התפלגות חיוב בש"ח לפי תע"ז



פסגה (115.62 ₪)
גבע (27.12 ₪)
שפל (45.32 ₪)

הסטוריית צריכה בקוט"ש





15/12/19 תאריך הפקה:
 10/12/19 תאריך קריאה נוכחית:
 12/11/19 תאריך קריאה קודמת:

שם דייר: פלייאיסט
 שם אתר: מרכזים 2000

לקוח/ה נכבד/ה, אנו מתכבדים להגיש את חישוב צריכת החשמל לתקופה 10/12/19 - 12/11/19:

פלייאיסט - 2 - 16092234

סה"כ לתשלום	מחיר לקוט"ש בא"ג	סה"כ צריכה בקוט"ש	קריאה נוכחית	קריאה קודמת	סוג צריכה	סוג תעריף
			30/11/19	12/11/19	פרטי חשבון עבור תאריכים:	
212.42 ₪	47.67	445.60	21,516.20	21,070.60	פסגה	777
20.50 ₪	39.50	51.90	5,188.00	5,136.10	גבע	778
35.19 ₪	32.70	107.60	12,048.00	11,940.40	שפל	779
			10/12/19	01/12/19	פרטי חשבון עבור תאריכים:	
76.33 ₪	97.73	78.10	21,594.30	21,516.20	פסגה	777
24.16 ₪	59.22	40.80	5,228.80	5,188.00	גבע	778
86.86 ₪	36.48	238.10	12,286.10	12,048.00	שפל	779

חיוב בגין מקדם הספק (KVA) - חצי שנתי

סה"כ לתשלום	הערה
0.00 ₪	חיוב בגין מקדם הספק 10.9.19-31.12.19 (KVA)

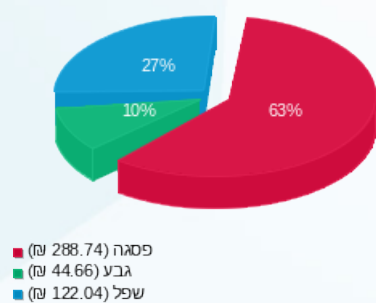
סה"כ לדייר:

פסגה	גבע	שפל	סה"כ	שיא ביקוש
523.70	92.70	345.70	962.10	6.73
288.74 ₪	44.66 ₪	122.04 ₪	455.45 ₪	

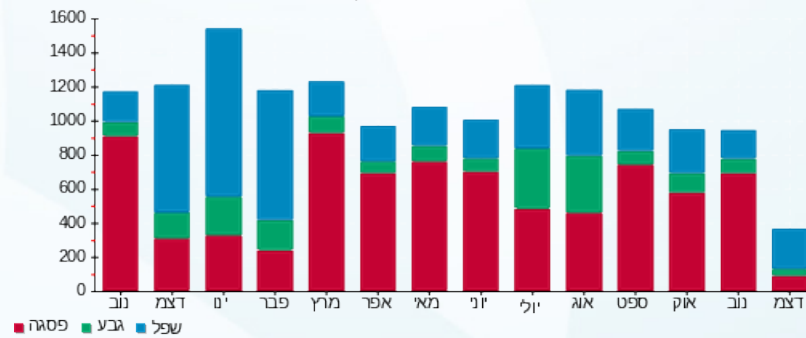
סה"כ צריכה
 סה"כ לתשלום

35.15 ₪	תשלום קבוע	
490.60 ₪	סה"כ לתשלום	לא כולל מע"מ

התפלגות חיוב בש"ח לפי תע"ז



הסטוריית צריכה בקוט"ש





15/12/19

תאריך הפקדה:

שם דייר: פלייאיסט - חנה יגר

10/12/19

תאריך קריאה נוכחית:

שם אתר: מרכזים 2000

12/11/19

תאריך קריאה קודמת:

לקוח/ה נכבד/ה, אנו מתכבדים להגיש את חישוב צריכת החשמל לתקופה 10/12/19 - 12/11/19:

פלייאיסט - חנה יגר - 4 - 16092234

סה"כ לתשלום	מחיר לקוט"ש בא"ג	סה"כ צריכה בקוט"ש	קריאה נוכחית	קריאה קודמת	סוג צריכה	סוג תעריף
			30/11/19	12/11/19	פרטי חשבון עבור תאריכים:	
734.07 ₪	47.67	1,539.90	74,599.50	73,059.60	פסגה	777
135.88 ₪	39.50	344.00	24,460.70	24,116.70	גבע	778
144.34 ₪	32.70	441.40	41,352.90	40,911.50	שפל	779
			10/12/19	01/12/19	פרטי חשבון עבור תאריכים:	
314.50 ₪	97.73	321.80	74,921.30	74,599.50	פסגה	777
46.96 ₪	59.22	79.30	24,540.00	24,460.70	גבע	778
294.28 ₪	36.48	806.70	42,159.60	41,352.90	שפל	779

חיוב בגין מקדם הספק (KVA) - חצי שנתי

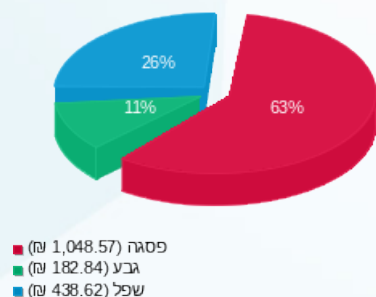
סה"כ לתשלום	הערה
0.00 ₪	חיוב בגין מקדם הספק 10.9.19-31.12.19 (KVA)

סה"כ לדייר:

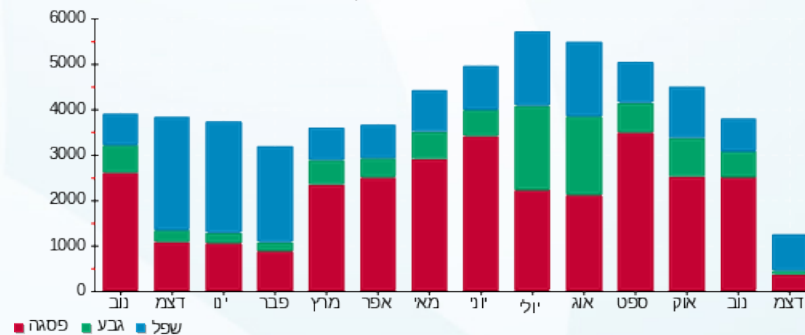
שיא ביקוש	סה"כ	שפל	גבע	פסגה	סה"כ צריכה
25.10	3,533.10	1,248.10	423.30	1,861.70	סה"כ לתשלום
	1,670.03 ₪	438.62 ₪	182.84 ₪	1,048.57 ₪	

195.61 ₪	תשלום קבוע	לא כולל מע"מ
1,865.64 ₪	סה"כ לתשלום	

התפלגות חיוב בש"ח לפי תע"ז



הסטוריית צריכה בקוט"ש





15/12/19 תאריך הפקדה:
 10/12/19 תאריך קריאה נוכחית:
 12/11/19 תאריך קריאה קודמת:

שם דייר: קוביקה
 שם אתר: מרכזים 2000

לקוח/ה נכבד/ה, אנו מתכבדים להגיש את חישוב צריכת החשמל לתקופה 10/12/19 - 12/11/19:

קוביקה - 4 - 16092229

סוג תעריף	סוג צריכה	קריאה קודמת	קריאה נוכחית	סה"כ צריכה בקוט"ש	מחיר לקוט"ש בא"ג	סה"כ לתשלום
פרטי חשבון עבור תאריכים:						
777	פסגה	12/11/19	30/11/19	197.60	47.67	94.20 ₪
778	גבע	1,762.40	1,791.16	28.76	39.50	11.36 ₪
779	שפל	3,108.40	3,128.46	20.06	32.70	6.56 ₪
פרטי חשבון עבור תאריכים:						
777	פסגה	01/12/19	10/12/19	44.40	97.73	43.39 ₪
778	גבע	1,791.16	1,793.60	2.44	59.22	1.45 ₪
779	שפל	3,128.46	3,206.40	77.94	36.48	28.43 ₪

חיוב בגין מקדם הספק (KVA) - חצי שנתי

הערה	סה"כ לתשלום
חיוב בגין מקדם הספק 10.9.19-31.12.19 (KVA)	0.00 ₪

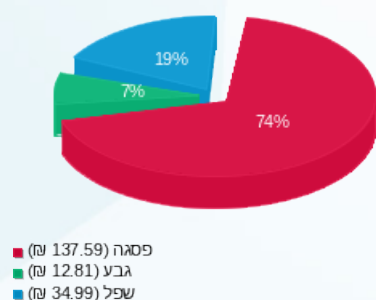
סה"כ לדייר:

פסגה	גבע	שפל	סה"כ	שיא ביקוש
242.00	31.20	98.00	371.20	3.92
137.59 ₪	12.81 ₪	34.99 ₪	185.39 ₪	

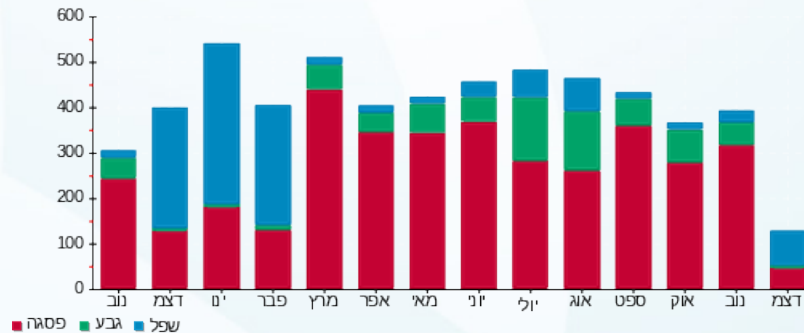
סה"כ צריכה
סה"כ לתשלום

לא כולל מע"מ	תשלום קבוע	סה"כ לתשלום
	35.15 ₪	
		220.54 ₪

התפלגות חיוב בש"ח לפי תע"ז



הסטוריית צריכה בקוט"ש



15/12/19 תאריך הפקה:
 10/12/19 תאריך קריאה נוכחית:
 12/11/19 תאריך קריאה קודמת:

שם דייר: קורוילין טכנולוגיות בע"מ
 שם אתר: מרכזים 2000

לקוח/ה נכבד/ה, אנו מתכבדים להגיש את חישוב צריכת החשמל לתקופה 10/12/19 - 12/11/19:

קורוילין טכנולוגיות בעמ - 4 - 16092224

סוג תעריף	סוג צריכה	קריאה קודמת	קריאה נוכחית	סה"כ צריכה בקוט"ש	מחיר לקוט"ש בא"ג	סה"כ לתשלום
פרטי חשבון עבור תאריכים:						
777	פסגה	12/11/19	30/11/19	129.00	47.67	61.49 ₪
778	גבע	1,052.60	1,072.10	19.50	39.50	7.70 ₪
779	שפל	5,464.70	5,509.90	45.20	32.70	14.78 ₪
פרטי חשבון עבור תאריכים:						
777	פסגה	01/12/19	10/12/19	20.60	97.73	20.13 ₪
778	גבע	1,072.10	1,076.20	4.10	59.22	2.43 ₪
779	שפל	5,509.90	5,578.30	68.40	36.48	24.95 ₪

חיוב בגין מקדם הספק (KVA) - חצי שנתי

הערה	סה"כ לתשלום
חיוב בגין מקדם הספק 10.9.19-31.12.19 (KVA)	0.00 ₪

סה"כ לדייר:

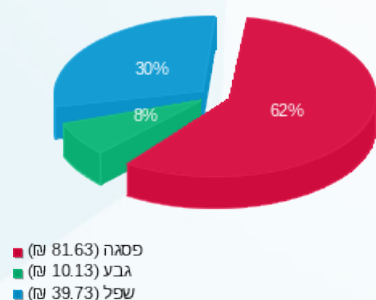
פסגה	גבע	שפל	סה"כ	שיא ביקוש
149.60	23.60	113.60	286.80	3.87
81.63 ₪	10.13 ₪	39.73 ₪	131.49 ₪	

סה"כ צריכה
סה"כ לתשלום

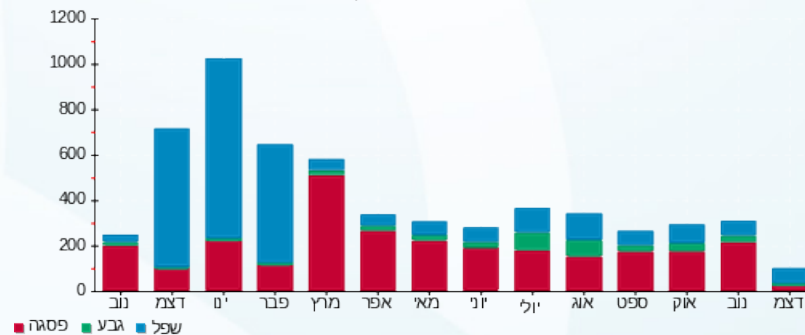
166.64 ₪	תשלום קבוע	35.15 ₪
	סה"כ לתשלום	166.64 ₪

לא כולל מע"מ

התפלגות חיוב בש"ח לפי תע"ז



הסטוריית צריכה בקוט"ש



15/12/19 תאריך הפקה:
 10/12/19 תאריך קריאה נוכחי:
 12/11/19 תאריך קריאה קודמת:

שם דייר: קלינטון סחר בנלאומי (לשעבר מודלסין)
 שם אתר: מרכזים 2000

לקוח/ה נכבד/ה, אנו מתכבדים להגיש את חישוב צריכת החשמל לתקופה 12/11/19 - 10/12/19:

קלינטון סחר בנלאומי (לשעבר מודלסין) - 2 - 15091181

סה"כ לתשלום	מחיר לקוט"ש בא"ג	סה"כ צריכה בקוט"ש	קריאה נוכחית	קריאה קודמת	סוג צריכה	סוג תעריף
			30/11/19	12/11/19	פרטי חשבון עבור תאריכים:	
₪ 479.94	47.67	1,006.80	12,370.60	11,363.80	פסגה	777
₪ 83.90	39.50	212.40	4,031.20	3,818.80	גבע	778
₪ 75.60	32.70	231.20	6,125.00	5,893.80	שפל	779
			10/12/19	01/12/19	פרטי חשבון עבור תאריכים:	
₪ 180.80	97.73	185.00	12,555.60	12,370.60	פסגה	777
₪ 37.43	59.22	63.20	4,094.40	4,031.20	גבע	778
₪ 214.21	36.48	587.20	6,712.20	6,125.00	שפל	779

חיוב בגין מקדם הספק (KVA) - חצי שנתי

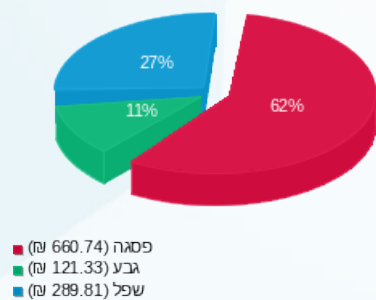
סה"כ לתשלום	הערה
₪ 0.00	חיוב בגין מקדם הספק 10.9.19-31.12.19 (KVA)

סה"כ לדייר:

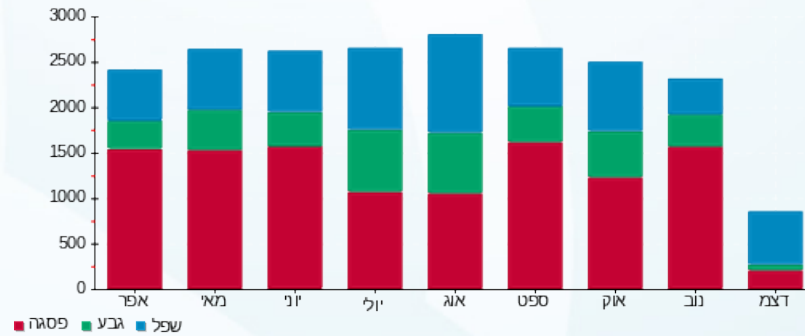
שיא ביקוש	סה"כ	שפל	גבע	פסגה	סה"כ צריכה
18.26	2,285.80	818.40	275.60	1,191.80	סה"כ לתשלום
	₪ 1,071.88	₪ 289.81	₪ 121.33	₪ 660.74	

₪ 195.61	תשלום קבוע	
₪ 1,267.49	סה"כ לתשלום	לא כולל מע"מ

התפלגות חיוב בש"ח לפי תע"ז



הסטוריית צריכה בקוט"ש





15/12/19

תאריך הפקדה:

שם דייר: רוזנברג מטבח ישראלי

10/12/19

תאריך קריאה נוכחית:

שם אתר: מרכזים 2000

12/11/19

תאריך קריאה קודמת:

לקוח/ה נכבד/ה, אנו מתכבדים להגיש את חישוב צריכת החשמל לתקופה 10/12/19 - 12/11/19:

רוזנברג מטבח ישראלי - 2 - 16092233

סוג תעריף	סוג צריכה	קריאה קודמת	קריאה נוכחית	סה"כ צריכה בקוט"ש	מחיר לקוט"ש בא"ג	סה"כ לתשלום
פרטי חשבון עבור תאריכים:						
		12/11/19	30/11/19			
777	פסגה	94,751.80	98,272.40	3,520.60	47.67	1,678.27 ₪
778	גבע	43,989.80	45,485.20	1,495.40	39.50	590.68 ₪
779	שפל	97,902.80	100,067.00	2,164.20	32.70	707.69 ₪
פרטי חשבון עבור תאריכים:						
		01/12/19	10/12/19			
777	פסגה	98,272.40	99,222.20	949.80	97.73	928.24 ₪
778	גבע	45,485.20	45,747.00	261.80	59.22	155.04 ₪
779	שפל	100,067.00	102,541.80	2,474.80	36.48	902.81 ₪

חיוב בגין מקדם הספק (KVA) - חצי שנתי

הערה	סה"כ לתשלום
חיוב בגין מקדם הספק 10.9.19-31.12.19 (KVA)	0.00 ₪

סה"כ לדייר:

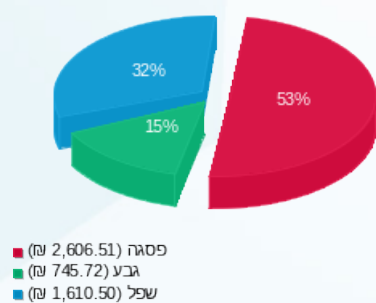
פסגה	גבע	שפל	סה"כ	שיא ביקוש
4,470.40	1,757.20	4,639.00	10,866.60	64.03
2,606.51 ₪	745.72 ₪	1,610.50 ₪	4,962.73 ₪	

סה"כ צריכה

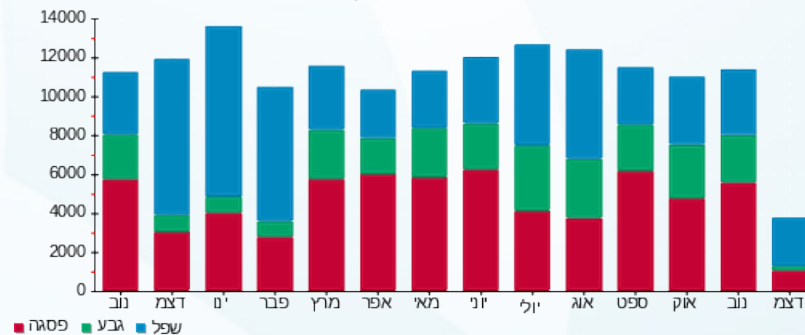
סה"כ לתשלום

לא כולל מע"מ	תשלום קבוע	סה"כ לתשלום
	195.61 ₪	
		5,158.34 ₪

התפלגות חיוב בש"ח לפי תע"ז



הסטוריית צריכה בקוט"ש



15/12/19 תאריך הפקה:
 10/12/19 תאריך קריאה נוכחית:
 12/11/19 תאריך קריאה קודמת:

שם דייר: ש.ח מהנדסים
 שם אתר: מרכזים 2000

לקוח/ה נכבד/ה, אנו מתכבדים להגיש את חישוב צריכת החשמל לתקופה 10/12/19 - 12/11/19:

ש.ח מהנדסים - 1 - 16092226

סה"כ לתשלום	מחיר לקוט"ש בא"ג	סה"כ צריכה בקוט"ש	קריאה נוכחית	קריאה קודמת	סוג צריכה	סוג תעריף
			30/11/19	12/11/19	פרטי חשבון עבור תאריכים:	
223.57 ₪	47.67	469.00	19,690.00	19,221.00	פסגה	777
9.44 ₪	39.50	23.90	4,101.10	4,077.20	גבע	778
18.97 ₪	32.70	58.00	12,055.60	11,997.60	שפל	779
			10/12/19	01/12/19	פרטי חשבון עבור תאריכים:	
62.25 ₪	97.73	63.70	19,753.70	19,690.00	פסגה	777
12.20 ₪	59.22	20.60	4,121.70	4,101.10	גבע	778
102.25 ₪	36.48	280.30	12,335.90	12,055.60	שפל	779

חיוב בגין מקדם הספק (KVA) - חצי שנתי

סה"כ לתשלום	הערה
0.00 ₪	חיוב בגין מקדם הספק 10.9.19-31.12.19 (KVA)

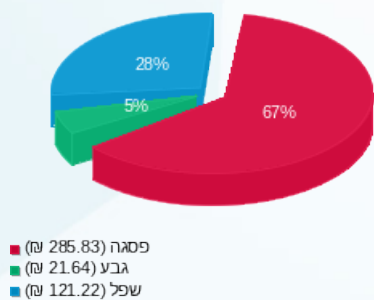
סה"כ לדייר:

שיא ביקוש	סה"כ	שפל	גבע	פסגה
13.03	915.50	338.30	44.50	532.70
	428.69 ₪	121.22 ₪	21.64 ₪	285.83 ₪

סה"כ צריכה
 סה"כ לתשלום

35.15 ₪	תשלום קבוע	
463.84 ₪	סה"כ לתשלום	לא כולל מע"מ

התפלגות חיוב בש"ח לפי תע"ז



הסטוריית צריכה בקוט"ש





15/12/19

תאריך הפקדה:

שם דייר: שוק בכפר גלגוליה
שם אתר: מרכזים 2000

10/12/19

תאריך קריאה נוכחית:

12/11/19

תאריך קריאה קודמת:

לקוח/ה נכבד/ה, אנו מתכבדים להגיש את חישוב צריכת החשמל לתקופה 10/12/19 - 12/11/19:

שוק בכפר גלגוליה - 3 - 15091577

סה"כ לתשלום	מחיר לקוט"ש בא"ג	סה"כ צריכה בקוט"ש	קריאה נוכחית	קריאה קודמת	סוג צריכה	סוג תעריף
			30/11/19	12/11/19	פרטי חשבון עבור תאריכים:	
₪ 331.69	47.67	695.80	74,895.60	74,199.80	פסגה	777
₪ 132.80	39.50	336.20	38,434.80	38,098.60	גבע	778
₪ 254.86	32.70	779.40	124,683.00	123,903.60	שפל	779
			10/12/19	01/12/19	פרטי חשבון עבור תאריכים:	
₪ 219.31	97.73	224.40	75,120.00	74,895.60	פסגה	777
₪ 48.56	59.22	82.00	38,516.80	38,434.80	גבע	778
₪ 252.37	36.48	691.80	125,374.80	124,683.00	שפל	779

חיוב בגין מקדם הספק 10.9.19-31.12.19 (KVA)

סה"כ לתשלום	הערה
₪ 0.00	חיוב בגין מקדם הספק 10.9.19-31.12.19 (KVA)

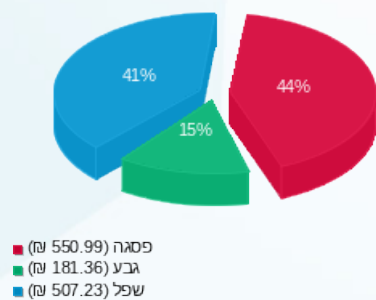
סה"כ לדייר:

שיא ביקוש	סה"כ	שפל	גבע	פסגה
14.66	2,809.60	1,471.20	418.20	920.20
	₪ 1,239.59	₪ 507.23	₪ 181.36	₪ 550.99

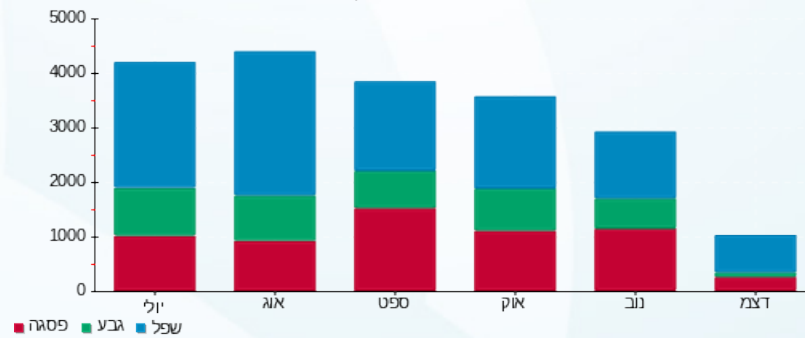
סה"כ צריכה
סה"כ לתשלום

₪ 195.61	תשלום קבוע	
₪ 1,435.20	סה"כ לתשלום	לא כולל מע"מ

התפלגות חיוב בש"ח לפי תע"ז



הסטוריית צריכה בקוט"ש



15/12/19 תאריך הפקה:
 10/12/19 תאריך קריאה נוכחית:
 12/11/19 תאריך קריאה קודמת:

שם דייר: שמעון מוסרי
 שם אתר: מרכזים 2000

לקוח/ה נכבד/ה, אנו מתכבדים להגיש את חישוב צריכת החשמל לתקופה 10/12/19 - 12/11/19:

שמעון מוסרי - 4 - 16092230

סה"כ לתשלום	מחיר לקוט"ש בא"ג	סה"כ צריכה בקוט"ש	קריאה נוכחית	קריאה קודמת	סוג צריכה	סוג תעריף
			30/11/19	12/11/19	פרטי חשבון עבור תאריכים:	
₪ 7.22	47.67	15.14	3,384.84	3,369.70	פסגה	777
₪ 0.32	39.50	0.81	675.91	675.10	גבע	778
₪ 0.13	32.70	0.38	1,032.98	1,032.60	שפל	779
			10/12/19	01/12/19	פרטי חשבון עבור תאריכים:	
₪ 99.45	97.73	101.76	3,486.60	3,384.84	פסגה	777
₪ 6.09	59.22	10.29	686.20	675.91	גבע	778
₪ 16.42	36.48	45.02	1,078.00	1,032.98	שפל	779

חיוב בגין מקדם הספק (KVA) - חצי שנתי

סה"כ לתשלום	הערה
₪ 0.00	חיוב בגין מקדם הספק 10.9.19-31.12.19 (KVA)

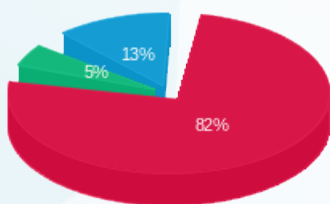
סה"כ לדייר:

פסגה	גבע	שפל	סה"כ	שיא ביקוש
116.90	11.10	45.40	173.40	2.45
₪ 106.67	₪ 6.41	₪ 16.55	₪ 129.63	

סה"כ צריכה
 סה"כ לתשלום

₪ 35.15	תשלום קבוע	
₪ 164.78	סה"כ לתשלום	לא כולל מע"מ

התפלגות חיוב בש"ח לפי תע"ז



פסגה (106.67 ₪)
 גבע (6.41 ₪)
 שפל (16.55 ₪)

הסטוריית צריכה בקוט"ש

