



15/12/19 תאריך הפקה:
 09/12/19 תאריך קריאה נוכחית:
 11/11/19 תאריך קריאה קודמת:

שם דייר: בילדיגו בע"מ
שם אתר: בית נכסים

לקוח/ה נכבד/ה, אנו מתכבדים להגיש את חישוב צריכת החשמל לתקופה 09/12/19 - 11/11/19:

בילדיגו בע"מ - 2 - 00013201(0x0)

סוג תעריף	סוג צריכה	קריאה קודמת	קריאה נוכחית	סה"כ צריכה בקוט"ש	מחיר לקוט"ש בא"ג	סה"כ לתשלום
פרטי חשבון עבור תאריכים:						
		11/11/19	30/11/19			
777	פסגה	1,497,748.66	1,499,730.46	1,981.79	47.67	944.72 ₪
778	גבע	1,210,258.08	1,210,723.06	464.98	39.50	183.67 ₪
779	שפל	1,671,385.45	1,672,382.27	996.82	32.70	325.96 ₪
פרטי חשבון עבור תאריכים:						
		01/12/19	09/12/19			
777	פסגה	1,499,730.46	1,500,128.77	398.31	97.73	389.27 ₪
778	גבע	1,210,723.06	1,210,833.54	110.48	59.22	65.43 ₪
779	שפל	1,672,382.27	1,673,476.65	1,094.38	36.48	399.23 ₪

בילדיגו - 6 - 00013201(0x0)

סוג תעריף	סוג צריכה	קריאה קודמת	קריאה נוכחית	סה"כ צריכה בקוט"ש	מחיר לקוט"ש בא"ג	סה"כ לתשלום
פרטי חשבון עבור תאריכים:						
		11/11/19	30/11/19			
777	פסגה	407,656.07	407,658.05	1.98	47.67	0.95 ₪
778	גבע	167,250.47	167,251.46	0.99	39.50	0.39 ₪
779	שפל	368,970.74	368,973.34	2.60	32.70	0.85 ₪
פרטי חשבון עבור תאריכים:						
		01/12/19	09/12/19			
777	פסגה	407,658.05	407,658.54	0.49	97.73	0.48 ₪
778	גבע	167,251.46	167,251.70	0.24	59.22	0.14 ₪
779	שפל	368,973.34	368,975.29	1.95	36.48	0.71 ₪

בילדיגו - 7 - 00013201(0x0)

סוג תעריף	סוג צריכה	קריאה קודמת	קריאה נוכחית	סה"כ צריכה בקוט"ש	מחיר לקוט"ש בא"ג	סה"כ לתשלום
פרטי חשבון עבור תאריכים:						
		11/11/19	30/11/19			
777	פסגה	52,391.05	52,391.05	0.00	47.67	0.00 ₪
778	גבע	26,135.02	26,135.02	0.00	39.50	0.00 ₪
779	שפל	66,629.94	66,629.94	0.00	32.70	0.00 ₪
פרטי חשבון עבור תאריכים:						
		01/12/19	09/12/19			





בילדיגו - 7 - 00013201(0x0)

סוג תעריף	סוג צריכה	קריאה קודמת	קריאה נוכחית	סה"כ צריכה בקוט"ש	מחיר לקוט"ש בא"ג	סה"כ לתשלום
777	פסגה	52,391.05	52,391.05	0.0010	97.73	0.00 ₪
778	גבע	26,135.02	26,135.02	0.00	59.22	0.00 ₪
779	שפל	66,629.94	66,629.94	0.00	36.48	0.00 ₪

סה"כ לדייר:

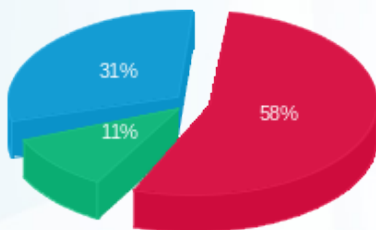
פסגה	גבע	שפל	סה"כ	שיא ביקוש
2,382.58	576.69	2,095.76	5,055.02	32.51
1,335.41 ₪	249.63 ₪	726.75 ₪	2,311.80 ₪	

סה"כ צריכה

סה"כ לתשלום

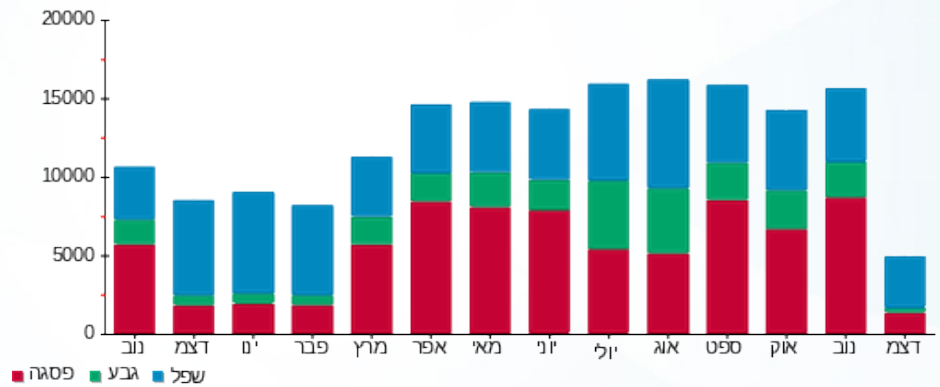
195.61 ₪	תשלום קבוע	
0.00 ₪	תשלום עבור גודל חיבור בKVA (0x0)	
2,507.41 ₪	סה"כ לתשלום	לא כולל מע"מ

התפלגות חיוב בש"ח לפי תעו"ז



- פסגה (1,335.41 ₪) 58%
- שפל (726.75 ₪) 31%
- גבע (249.63 ₪) 11%

הסטוריית צריכה בקוט"ש



15/12/19 תאריך הפקדה:
 09/12/19 תאריך קריאה נוכחית:
 11/11/19 תאריך קריאה קודמת:

שם דייר: חניון 1-
 שם אתר: בית נכסים

לקוח/ה נכבד/ה, אנו מתכבדים להגיש את חישוב צריכת החשמל לתקופה 09/12/19 - 11/11/19:

חניון 1-1 - 4 - 00013201 (0x0)

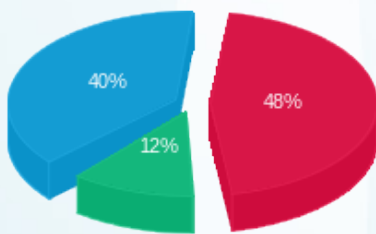
סה"כ לתשלום	מחיר לקוט"ש בא"ג	סה"כ צריכה בקוט"ש	קריאה נוכחית	קריאה קודמת	סוג צריכה	סוג תעריף
			30/11/19	11/11/19	פרטי חשבון עבור תאריכים:	
₪ 338.39	47.67	709.85	200,178.63	199,468.77	פסגה	777
₪ 82.80	39.50	209.62	160,342.43	160,132.81	גבע	778
₪ 202.41	32.70	618.98	279,235.99	278,617.01	שפל	779
			09/12/19	01/12/19	פרטי חשבון עבור תאריכים:	
₪ 138.45	97.73	141.67	200,320.30	200,178.63	פסגה	777
₪ 34.60	59.22	58.42	160,400.85	160,342.43	גבע	778
₪ 191.38	36.48	524.62	279,760.62	279,235.99	שפל	779

סה"כ לדייר:

שיא ביקוש	סה"כ	שפל	גבע	פסגה	סה"כ צריכה
22.30	2,263.17	1,143.60	268.04	851.52	סה"כ לתשלום
	₪ 988.03	₪ 393.79	₪ 117.40	₪ 476.84	

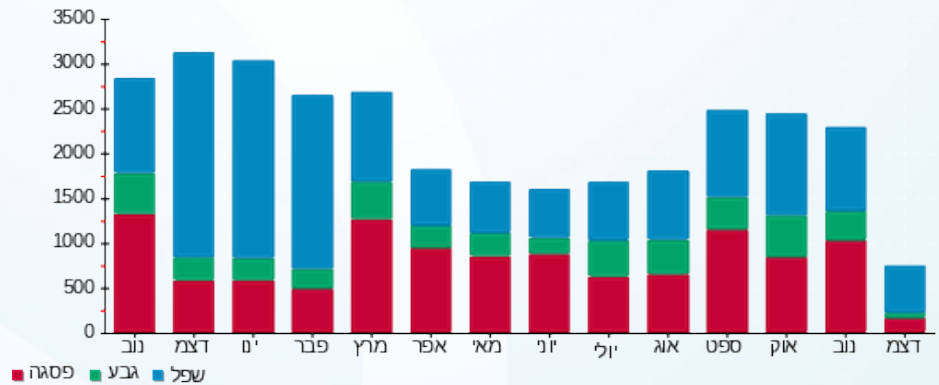
₪ 195.61	תשלום קבוע	
₪ 0.00	תשלום עבור גודל חיבור בKVA (0x0)	
₪ 1,183.64	סה"כ לתשלום	לא כולל מע"מ

התפלגות חיוב בש"ח לפי תעו"ז



פסגה (₪ 476.84) ■
 גבע (₪ 117.40) ■
 שפל (₪ 393.79) ■

הסטוריית צריכה בקוט"ש



15/12/19 תאריך הפקדה:
 09/12/19 תאריך קריאה נוכחית:
 11/11/19 תאריך קריאה קודמת:

שם דייר: חניון 2-
 שם אתר: בית נכסים

לקוח/ה נכבד/ה, אנו מתכבדים להגיש את חישוב צריכת החשמל לתקופה 09/12/19 - 11/11/19:

חניון 2- - 4 - 00013201 (0x0)

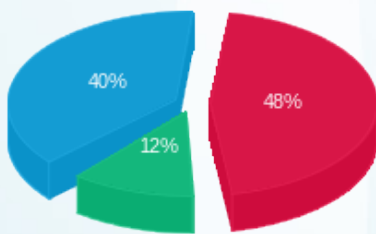
סה"כ לתשלום	מחיר לקוט"ש בא"ג	סה"כ צריכה בקוט"ש	קריאה נוכחית	קריאה קודמת	סוג צריכה	סוג תעריף
			30/11/19	11/11/19	פרטי חשבון עבור תאריכים:	
₪ 338.39	47.67	709.85	200,178.63	199,468.77	פסגה	777
₪ 82.80	39.50	209.62	160,342.43	160,132.81	גבע	778
₪ 202.41	32.70	618.98	279,235.99	278,617.01	שפל	779
			09/12/19	01/12/19	פרטי חשבון עבור תאריכים:	
₪ 138.45	97.73	141.67	200,320.30	200,178.63	פסגה	777
₪ 34.60	59.22	58.42	160,400.85	160,342.43	גבע	778
₪ 191.38	36.48	524.62	279,760.62	279,235.99	שפל	779

סה"כ לדייר:

שיא ביקוש	סה"כ	שפל	גבע	פסגה	סה"כ צריכה
22.30	2,263.17	1,143.60	268.04	851.52	סה"כ לתשלום
	₪ 988.03	₪ 393.79	₪ 117.40	₪ 476.84	

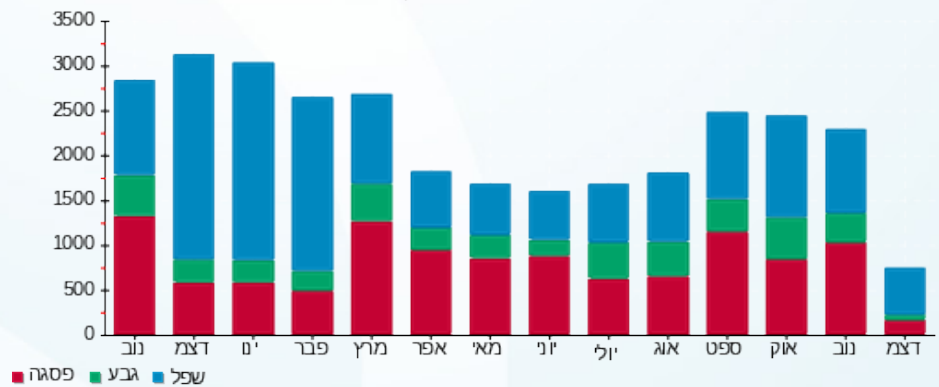
₪ 195.61	תשלום קבוע	
₪ 0.00	תשלום עבור גודל חיבור בKVA (0x0)	
₪ 1,183.64	סה"כ לתשלום	לא כולל מע"מ

התפלגות חיוב בש"ח לפי תעו"ז



פסגה (₪ 476.84) ■
 גבע (₪ 117.40) ■
 שפל (₪ 393.79) ■

הסטוריית צריכה בקוט"ש





15/12/19

תאריך הפקה:

שם דייר: מיזוג אוויר (שנאי 2)

09/12/19

תאריך קריאה נוכחית:

שם אתר: בית נכסים

11/11/19

תאריך קריאה קודמת:

לקוח/ה נכבד/ה, אנו מתכבדים להגיש את חישוב צריכת החשמל לתקופה 09/12/19 - 11/11/19:

מיזוג אוויר - 1 - 00011187 (0x0)

סוג תעריף	סוג צריכה	קריאה קודמת	קריאה נוכחית	סה"כ צריכה בקוט"ש	מחיר לקוט"ש בא"ג	סה"כ לתשלום
פרטי חשבון עבור תאריכים:						
		11/11/19	30/11/19			
777	פסגה	3,056,099.10	3,064,095.96	7,996.86	47.67	3,812.10 ₪
778	גבע	1,739,334.78	1,739,423.08	88.30	39.50	34.88 ₪
779	שפל	2,240,074.66	2,240,291.98	217.32	32.70	71.06 ₪
פרטי חשבון עבור תאריכים:						
		01/12/19	09/12/19			
777	פסגה	3,064,095.96	3,064,364.92	268.96	97.73	262.85 ₪
778	גבע	1,739,423.08	1,739,469.20	46.12	59.22	27.31 ₪
779	שפל	2,240,291.98	2,242,021.76	1,729.78	36.48	631.02 ₪

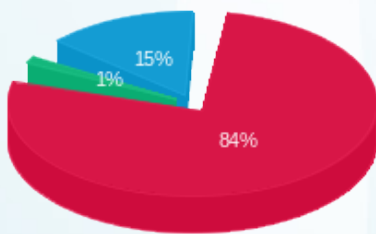
סה"כ לדייר:

שיא ביקוש	סה"כ	שפל	גבע	פסגה
202.48	10,347.34	1,947.10	134.42	8,265.82
	4,839.24 ₪	702.09 ₪	62.19 ₪	4,074.96 ₪

סה"כ צריכה
סה"כ לתשלום

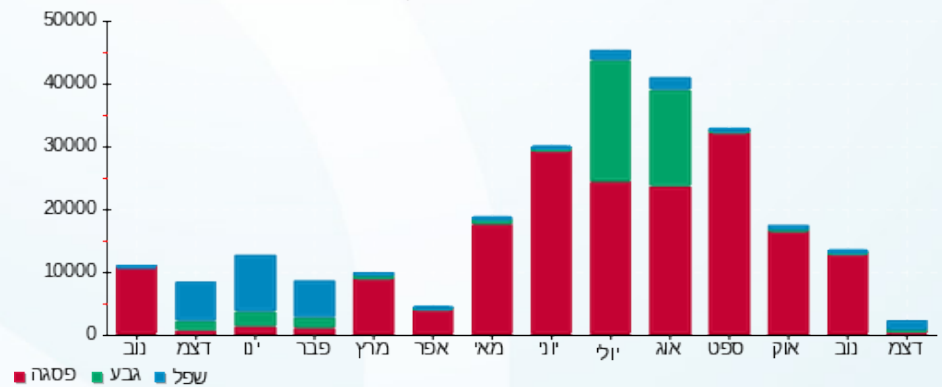
195.61 ₪	תשלום קבוע	
0.00 ₪	תשלום עבור גודל חיבור בKVA (0x0)	
5,034.85 ₪	סה"כ לתשלום	לא כולל מע"מ

התפלגות חיוב בש"ח לפי תעו"ז



פסגה (4,074.96 ₪) 84%
גבע (62.19 ₪) 1%
שפל (702.09 ₪) 15%

הסטוריית צריכה בקוט"ש





15/12/19 תאריך הפקה:
 09/12/19 תאריך קריאה נוכחית:
 11/11/19 תאריך קריאה קודמת:

שם דייר: ציבורי שגאי 1
שם אתר: בית נכסים

לקוח/ה נכבד/ה, אנו מתכבדים להגיש את חישוב צריכת החשמל לתקופה 09/12/19 - 11/11/19:

ראשי - 1 - (0x0)00013201

סוג תעריף	סוג צריכה	קריאה קודמת	קריאה נוכחית	סה"כ צריכה בקוט"ש	מחיר לקוט"ש בא"ג	סה"כ לתשלום
פרטי חשבון עבור תאריכים:						
		11/11/19	30/11/19			
777	פסגה	4,261,012.50	4,271,288.04	10,275.54	47.67	4,898.35 ₪
778	גבע	2,912,185.84	2,914,409.38	2,223.54	39.50	878.30 ₪
779	שפל	4,326,341.60	4,331,817.22	5,475.62	32.70	1,790.53 ₪
פרטי חשבון עבור תאריכים:						
		01/12/19	09/12/19			
777	פסגה	4,271,288.04	4,272,978.86	1,690.82	97.73	1,652.44 ₪
778	גבע	2,914,409.38	2,915,101.06	691.68	59.22	409.61 ₪
779	שפל	4,331,817.22	4,337,788.84	5,971.62	36.48	2,178.45 ₪

בילדיגו - 2 - (0x0)00013201

סוג תעריף	סוג צריכה	קריאה קודמת	קריאה נוכחית	סה"כ צריכה בקוט"ש	מחיר לקוט"ש בא"ג	סה"כ לתשלום
פרטי חשבון עבור תאריכים:						
		11/11/19	30/11/19			
777	פסגה	1,497,748.66	1,499,730.46	-1,981.79	47.67	-944.72 ₪
778	גבע	1,210,258.08	1,210,723.06	-464.98	39.50	-183.67 ₪
779	שפל	1,671,385.45	1,672,382.27	-996.82	32.70	-325.96 ₪
פרטי חשבון עבור תאריכים:						
		01/12/19	09/12/19			
777	פסגה	1,499,730.46	1,500,128.77	-398.31	97.73	-389.27 ₪
778	גבע	1,210,723.06	1,210,833.54	-110.48	59.22	-65.43 ₪
779	שפל	1,672,382.27	1,673,476.65	-1,094.38	36.48	-399.23 ₪

משרד התחבורה - 3 - (0x0)00013201

סוג תעריף	סוג צריכה	קריאה קודמת	קריאה נוכחית	סה"כ צריכה בקוט"ש	מחיר לקוט"ש בא"ג	סה"כ לתשלום
פרטי חשבון עבור תאריכים:						
		11/11/19	30/11/19			
777	פסגה	1,689,528.98	1,694,450.81	-4,921.84	47.67	-2,346.24 ₪
778	גבע	893,841.85	894,607.76	-765.91	39.50	-302.53 ₪
779	שפל	1,340,086.91	1,341,965.59	-1,878.68	32.70	-614.33 ₪
פרטי חשבון עבור תאריכים:						
		01/12/19	09/12/19			





משרד החברה - 3 - 00013201 (0x0)

סוג תעריף	סוג צריכה	קריאה קודמת	קריאה נוכחית	סה"כ צריכה בקוט"ש	מחיר לקוט"ש בא"ג	סה"כ לתשלום
777	פסגה	1,694,450.81	1,695,131.25	-680.44	97.73	₪ -664.99
778	גבע	894,607.76	894,918.19	-310.43	59.22	₪ -183.84
779	שפל	1,341,965.59	1,344,562.88	-2,597.29	36.48	₪ -947.49

תניין - 4 - 00013201 (0x0)

סוג תעריף	סוג צריכה	קריאה קודמת	קריאה נוכחית	סה"כ צריכה בקוט"ש	מחיר לקוט"ש בא"ג	סה"כ לתשלום
פרטי חשבון עבור תאריכים:						
		11/11/19	30/11/19			
777	פסגה	398,937.54	400,357.25	-1,419.71	47.67	₪ -676.77
778	גבע	320,265.62	320,684.85	-419.24	39.50	₪ -165.60
779	שפל	557,234.03	558,471.99	-1,237.96	32.70	₪ -404.81
פרטי חשבון עבור תאריכים:						
		01/12/19	09/12/19			
777	פסגה	400,357.25	400,640.59	-283.34	97.73	₪ -276.91
778	גבע	320,684.85	320,801.70	-116.85	59.22	₪ -69.20
779	שפל	558,471.99	559,521.23	-1,049.25	36.48	₪ -382.76

בילדינו - 6 - 00013201 (0x0)

סוג תעריף	סוג צריכה	קריאה קודמת	קריאה נוכחית	סה"כ צריכה בקוט"ש	מחיר לקוט"ש בא"ג	סה"כ לתשלום
פרטי חשבון עבור תאריכים:						
		11/11/19	30/11/19			
777	פסגה	407,656.07	407,658.05	-1.98	47.67	₪ -0.95
778	גבע	167,250.47	167,251.46	-0.99	39.50	₪ -0.39
779	שפל	368,970.74	368,973.34	-2.60	32.70	₪ -0.85
פרטי חשבון עבור תאריכים:						
		01/12/19	09/12/19			
777	פסגה	407,658.05	407,658.54	-0.49	97.73	₪ -0.48
778	גבע	167,251.46	167,251.70	-0.24	59.22	₪ -0.14
779	שפל	368,973.34	368,975.29	-1.95	36.48	₪ -0.71

בילדינו - 7 - 00013201 (0x0)

סוג תעריף	סוג צריכה	קריאה קודמת	קריאה נוכחית	סה"כ צריכה בקוט"ש	מחיר לקוט"ש בא"ג	סה"כ לתשלום
פרטי חשבון עבור תאריכים:						
		11/11/19	30/11/19			
777	פסגה	52,391.05	52,391.05	0.00	47.67	₪ 0.00
778	גבע	26,135.02	26,135.02	0.00	39.50	₪ 0.00
779	שפל	66,629.94	66,629.94	0.00	32.70	₪ 0.00
פרטי חשבון עבור תאריכים:						
		01/12/19	09/12/19			





בילדיגו - 7 - 00013201(0x0)

סה"כ לתשלום	מחיר לקוט"ש בא"ג	סה"כ צריכה בקוט"ש	קריאה נוכחית	קריאה קודמת	סוג צריכה	סוג תעריף
₪ -0.00	97.73	-0.0010	52,391.05	52,391.05	פסגה	777
₪ 0.00	59.22	0.00	26,135.02	26,135.02	גבע	778
₪ 0.00	36.48	0.00	66,629.94	66,629.94	שפל	779

סה"כ לדירי:

שיא ביקוש	סה"כ	שפל	גבע	פסגה	
145.60	5,592.88	2,588.31	726.10	2,278.47	סה"כ צריכה
	₪ 2,460.40	₪ 892.82	₪ 317.11	₪ 1,250.46	סה"כ לתשלום

₪ 195.61	תשלום קבוע	
₪ 0.00	תשלום עבור גודל חיבור ב KVA (0x0)	
₪ 2,656.01	סה"כ לתשלום	לא כולל מע"מ





15/12/19

תאריך הפקה:

שם דייר: תחבורה
שם אתר: בית נכסים

09/12/19

תאריך קריאה נוכחית:

11/11/19

תאריך קריאה קודמת:

לקוח/ה נכבד/ה, אנו מתכבדים להגיש את חישוב צריכת החשמל לתקופה 09/12/19 - 11/11/19:

משרד התחבורה - 3 - (0x0)00013201

סוג תעריף	סוג צריכה	קריאה קודמת	קריאה נוכחית	סה"כ צריכה בקוט"ש	מחיר לקוט"ש בא"ג	סה"כ לתשלום
פרטי חשבון עבור תאריכים:						
		11/11/19	30/11/19			
777	פסגה	1,689,528.98	1,694,450.81	4,921.84	47.67	2,346.24 ₪
778	גבע	893,841.85	894,607.76	765.91	39.50	302.53 ₪
779	שפל	1,340,086.91	1,341,965.59	1,878.68	32.70	614.33 ₪
פרטי חשבון עבור תאריכים:						
		01/12/19	09/12/19			
777	פסגה	1,694,450.81	1,695,131.25	680.44	97.73	664.99 ₪
778	גבע	894,607.76	894,918.19	310.43	59.22	183.84 ₪
779	שפל	1,341,965.59	1,344,562.88	2,597.29	36.48	947.49 ₪

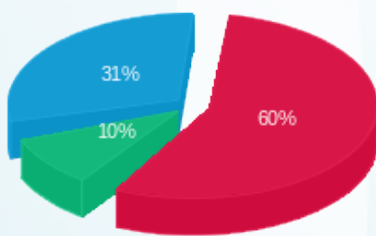
סה"כ לדייר:

שיא ביקוש	סה"כ	שפל	גבע	פסגה
78.28	11,154.58	4,475.96	1,076.34	5,602.27
	₪ 5,059.42	₪ 1,561.82	₪ 486.37	₪ 3,011.23

סה"כ צריכה
סה"כ לתשלום

195.61 ₪	תשלום קבוע	
0.00 ₪	תשלום עבור גודל חיבור בKVA (0x0)	
5,255.03 ₪	סה"כ לתשלום	לא כולל מע"מ

התפלגות חיוב בש"ח לפי תעו"ז



פסגה (3,011.23 ₪)
גבע (486.37 ₪)
שפל (1,561.82 ₪)

הסטוריית צריכה בקוט"ש

