



19/12/19 תאריך הפקה:
 17/12/19 תאריך קריאה נוכחית:
 19/11/19 תאריך קריאה קודמת:

שם דייר: חברת "הוט" HOT
 שם אתר: פארק עופר משרדים

לקוח/ה נכבד/ה, אנו מתכבדים להגיש את חישוב צריכת החשמל לתקופה 19/11/19 - 17/12/19:

חברת "הוט" 1 - (0x0)00023319 - HOT

סה"כ לתשלום	מחיר לקוט"ש בא"ג	סה"כ צריכה בקוט"ש	קריאה נוכחית	קריאה קודמת	סוג צריכה	סוג תעריף
			30/11/19	19/11/19	פרטי חשבון עבור תאריכים:	
₪ 9.22	47.67	19.34	7,165.25	7,145.91	פסגה	777
₪ 3.55	39.50	9.00	5,224.49	5,215.49	גבע	778
₪ 7.04	32.70	21.52	12,176.59	12,155.07	שפל	779
			17/12/19	01/12/19	פרטי חשבון עבור תאריכים:	
₪ 13.88	97.73	14.20	7,179.46	7,165.25	פסגה	777
₪ 3.90	59.22	6.59	5,231.07	5,224.49	גבע	778
₪ 18.23	36.48	49.96	12,226.54	12,176.59	שפל	779

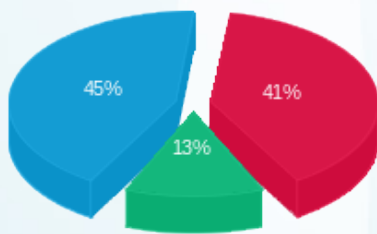
סה"כ לדייר:

שיא ביקוש	סה"כ	שפל	גבע	פסגה
0.35	120.60	71.48	15.59	33.54
	₪ 55.82	₪ 25.26	₪ 7.46	₪ 23.10

סה"כ צריכה
 סה"כ לתשלום

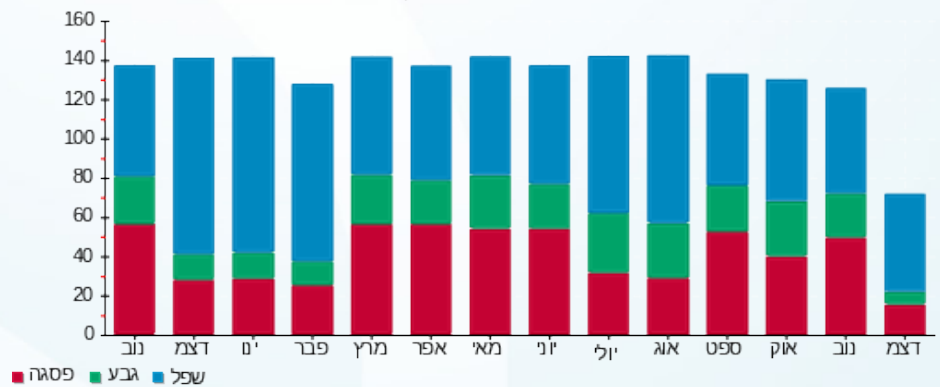
₪ 195.61	תשלום קבוע	
₪ 0.00	תשלום עבור גודל חיבור בKVA (0x0)	
₪ 251.43	סה"כ לתשלום	לא כולל מע"מ

התפלגות חיוב בש"ח לפי תעו"ז



פסגה (₪ 23.10) ■
 גבע (₪ 7.46) ■
 שפל (₪ 25.26) ■

הסטוריית צריכה בקוט"ש





19/12/19 תאריך הפקה:
 17/12/19 תאריך קריאה נוכחית:
 19/11/19 תאריך קריאה קודמת:

שם דייר: מחסן אלפרדו
 שם אתר: פארק עופר משרדים

לקוח/ה נכבד/ה, אנו מתכבדים להגיש את חישוב צריכת החשמל לתקופה 17/12/19 - 19/11/19:

מחסן אלפרדו - 7 - 00021936(0x0)

סה"כ לתשלום	מחיר לקוט"ש בא"ג	סה"כ צריכה בקוט"ש	קריאה נוכחית	קריאה קודמת	סוג צריכה	סוג תעריף
			30/11/19	19/11/19	פרטי חשבון עבור תאריכים:	
11.83 ₪	47.67	24.82	3,565.38	3,540.56	פסגה	777
5.48 ₪	39.50	13.87	1,792.90	1,779.03	גבע	778
8.08 ₪	32.70	24.72	5,391.97	5,367.25	שפל	779
			17/12/19	01/12/19	פרטי חשבון עבור תאריכים:	
14.60 ₪	97.73	14.94	3,580.32	3,565.38	פסגה	777
3.28 ₪	59.22	5.53	1,798.43	1,792.90	גבע	778
17.89 ₪	36.48	49.04	5,441.02	5,391.97	שפל	779

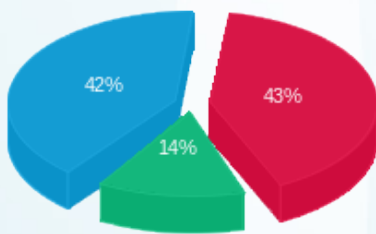
סה"כ לדייר:

שיא ביקוש	סה"כ	שפל	גבע	פסגה
1.26	132.93	73.77	19.40	39.76
	61.16 ₪	25.97 ₪	8.76 ₪	26.43 ₪

סה"כ צריכה
 סה"כ לתשלום

0.00 ₪	תשלום קבוע	
0.00 ₪	תשלום עבור גודל חיבור בKVA (0x0)	
61.16 ₪	סה"כ לתשלום	לא כולל מע"מ

התפלגות חיוב בש"ח לפי תעו"ז



פסגה (26.43 ₪) ■
 גבע (8.76 ₪) ■
 שפל (25.97 ₪) ■

הסטוריית צריכה בקוט"ש





19/12/19 תאריך הפקה:
 17/12/19 תאריך קריאה נוכחי:
 19/11/19 תאריך קריאה קודמת:

שם דייר: מכללת מגמות
 שם אתר: פארק עופר משרדים

לקוח/ה נכבד/ה, אנו מתכבדים להגיש את חישוב צריכת החשמל לתקופה 19/11/19 - 17/12/19:

מכללת מגמות - 1 - 00023910 (0x0)

סוג תעריף	סוג צריכה	קריאה קודמת	קריאה נוכחית	סה"כ צריכה בקוט"ש	מחיר לקוט"ש בא"ג	סה"כ לתשלום
פרטי חשבון עבור תאריכים:						
		19/11/19	30/11/19			
777	פסגה	933,956.65	936,567.14	2,610.48	47.67	1,244.42 ₪
778	גבע	522,124.16	522,624.58	500.42	39.50	197.66 ₪
779	שפל	491,400.08	491,742.56	342.48	32.70	111.99 ₪
פרטי חשבון עבור תאריכים:						
		01/12/19	17/12/19			
777	פסגה	936,567.14	938,211.50	1,644.36	97.73	1,607.04 ₪
778	גבע	522,624.58	523,017.20	392.63	59.22	232.51 ₪
779	שפל	491,742.56	494,756.72	3,014.17	36.48	1,099.57 ₪

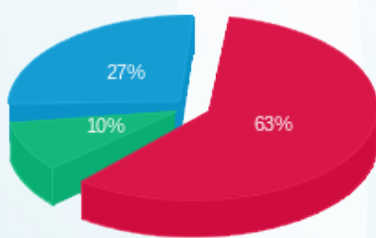
סה"כ לדייר:

שיא ביקוש	סה"כ	שפל	גבע	פסגה
91.82	8,504.54	3,356.65	893.04	4,254.85
	4,493.19 ₪	1,211.56 ₪	430.18 ₪	2,851.45 ₪

סה"כ צריכה
 סה"כ לתשלום

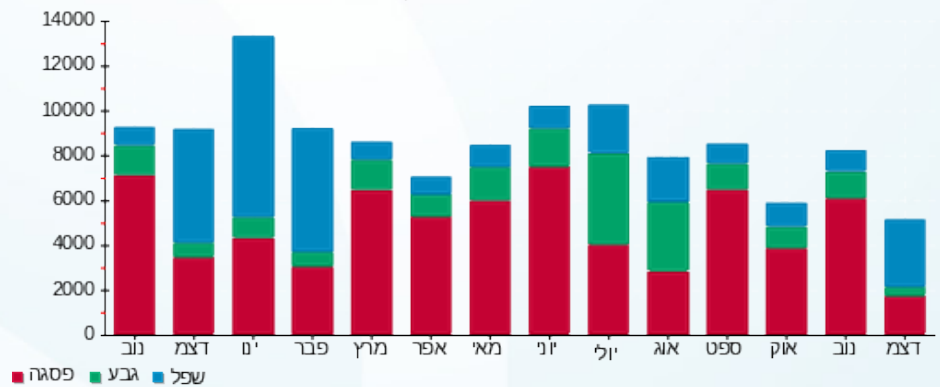
195.61 ₪	תשלום קבוע	
0.00 ₪	תשלום עבור גודל חיבור בKVA (0x0)	
4,688.80 ₪	סה"כ לתשלום	לא כולל מע"מ

התפלגות חיוב בש"ח לפי תעו"ז



פסגה (2,851.45 ₪) ■
 גבע (430.18 ₪) ■
 שפל (1,211.56 ₪) ■

הסטוריית צריכה בקוט"ש





19/12/19 תאריך הפקה:
 17/12/19 תאריך קריאה נוכחית:
 19/11/19 תאריך קריאה קודמת:

שם דייר: ניהול לוח חניון
שם אתר: פארק עופר משרדים

לקוח/ה נכבד/ה, אנו מתכבדים להגיש את חישוב צריכת החשמל לתקופה 19/11/19 - 17/12/19:

3 - 00021936 (0x0)

סוג תעריף	סוג צריכה	קריאה קודמת	קריאה נוכחית	סה"כ צריכה בקוט"ש	מחיר לקוט"ש בא"ג	סה"כ לתשלום
פרטי חשבון עבור תאריכים:						
		19/11/19	30/11/19			
777	פסגה	2,709,533.92	2,719,403.43	9,869.51	47.67	4,704.80 ₪
778	גבע	1,437,010.46	1,441,495.18	4,484.73	39.50	1,771.47 ₪
779	שפל	191,277.38	200,664.89	9,387.50	32.70	3,069.71 ₪
פרטי חשבון עבור תאריכים:						
		01/12/19	17/12/19			
777	פסגה	2,719,403.43	2,725,914.39	6,510.96	97.73	6,363.16 ₪
778	גבע	1,441,495.18	1,444,341.90	2,846.71	59.22	1,685.82 ₪
779	שפל	200,664.89	220,623.44	19,958.55	36.48	7,280.88 ₪

ניהול לוח פארק - 4 - 00021936 (0x0)

סוג תעריף	סוג צריכה	קריאה קודמת	קריאה נוכחית	סה"כ צריכה בקוט"ש	מחיר לקוט"ש בא"ג	סה"כ לתשלום
פרטי חשבון עבור תאריכים:						
		19/11/19	30/11/19			
777	פסגה	646,803.42	650,059.16	-3,255.75	47.67	-1,552.02 ₪
778	גבע	354,453.28	355,869.73	-1,416.45	39.50	-559.50 ₪
779	שפל	1,109,803.46	1,113,273.15	-3,469.70	32.70	-1,134.59 ₪
פרטי חשבון עבור תאריכים:						
		01/12/19	17/12/19			
777	פסגה	650,059.16	651,644.74	-1,585.57	97.73	-1,549.58 ₪
778	גבע	355,869.73	356,548.93	-679.20	59.22	-402.22 ₪
779	שפל	1,113,273.15	1,118,401.98	-5,128.83	36.48	-1,871.00 ₪

סה"כ לדייר:

פסגה	גבע	שפל	סה"כ	שיא ביקוש
11,539.15	5,235.80	20,747.53	37,522.48	280.59
₪ 7,966.36	₪ 2,495.57	₪ 7,345.01	₪ 17,806.94	

סה"כ צריכה
סה"כ לתשלום

₪ 0.00	תשלום קבוע	
₪ 0.00	תשלום עבור גודל חיבור בKVA (0x0)	
₪ 17,806.94	סה"כ לתשלום	לא כולל מע"מ





19/12/19 תאריך הפקה:
 17/12/19 תאריך קריאה נוכחית:
 19/11/19 תאריך קריאה קודמת:

שם דייר: ניהול לוח פארק
שם אתר: פארק עופר משרדים

לקוח/ה נכבד/ה, אנו מתכבדים להגיש את חישוב צריכת החשמל לתקופה 19/11/19 - 17/12/19:

ניהול לוח מרכז מסחרי - 1 - (0x0)00021936

סוג תעריף	סוג צריכה	קריאה קודמת	קריאה נוכחית	סה"כ צריכה בקוט"ש	מחיר לקוט"ש בא"ג	סה"כ לתשלום
פרטי חשבון עבור תאריכים:						
		19/11/19	30/11/19			
777	פסגה	76,963.01	77,523.52	-560.51	47.67	₪ -267.19
778	גבע	35,924.78	36,187.62	-262.84	39.50	₪ -103.82
779	שפל	114,710.11	115,339.60	-629.49	32.70	₪ -205.84
פרטי חשבון עבור תאריכים:						
		01/12/19	17/12/19			
777	פסגה	77,523.52	77,942.04	-418.51	97.73	₪ -409.01
778	גבע	36,187.62	36,379.40	-191.78	59.22	₪ -113.57
779	שפל	115,339.60	116,810.76	-1,471.16	36.48	₪ -536.68

(0x0)00021936 - 2

סוג תעריף	סוג צריכה	קריאה קודמת	קריאה נוכחית	סה"כ צריכה בקוט"ש	מחיר לקוט"ש בא"ג	סה"כ לתשלום
פרטי חשבון עבור תאריכים:						
		19/11/19	30/11/19			
777	פסגה	592,487.08	592,487.09	0.02	47.67	₪ 0.01
778	גבע	222,167.57	222,167.56	-0.004	39.50	₪ -0.00
779	שפל	410,416.56	410,416.56	0.004	32.70	₪ 0.00
פרטי חשבון עבור תאריכים:						
		01/12/19	17/12/19			
777	פסגה	592,487.09	592,487.10	0.008	97.73	₪ 0.01
778	גבע	222,167.56	222,167.56	0.00	59.22	₪ 0.00
779	שפל	410,416.56	410,416.56	0.004	36.48	₪ 0.00

(0x0)00021936 - 4

סוג תעריף	סוג צריכה	קריאה קודמת	קריאה נוכחית	סה"כ צריכה בקוט"ש	מחיר לקוט"ש בא"ג	סה"כ לתשלום
פרטי חשבון עבור תאריכים:						
		19/11/19	30/11/19			
777	פסגה	646,803.42	650,059.16	3,255.75	47.67	₪ 1,552.02
778	גבע	354,453.28	355,869.73	1,416.45	39.50	₪ 559.50
779	שפל	1,109,803.46	1,113,273.15	3,469.70	32.70	₪ 1,134.59
פרטי חשבון עבור תאריכים:						
		01/12/19	17/12/19			





(0x0)00021936 - 4

סה"כ לתשלום	מחיר לקוט"ש בא"ג	סה"כ צריכה בקוט"ש	קריאה נוכחית	קריאה קודמת	סוג צריכה	סוג תעריף
1,549.58 ₪	97.73	1,585.57	651,644.74	650,059.16	פסגה	777
402.22 ₪	59.22	679.20	356,548.93	355,869.73	גבע	778
1,871.00 ₪	36.48	5,128.83	1,118,401.98	1,113,273.15	שפל	779

(0x0)00021936 - 7

סה"כ לתשלום	מחיר לקוט"ש בא"ג	סה"כ צריכה בקוט"ש	קריאה נוכחית	קריאה קודמת	סוג צריכה	סוג תעריף
			30/11/19	19/11/19	פרטי חשבון עבור תאריכים:	
-11.83 ₪	47.67	-24.82	3,565.38	3,540.56	פסגה	777
-5.48 ₪	39.50	-13.87	1,792.90	1,779.03	גבע	778
-8.08 ₪	32.70	-24.72	5,391.97	5,367.25	שפל	779
			17/12/19	01/12/19	פרטי חשבון עבור תאריכים:	
-14.60 ₪	97.73	-14.94	3,580.32	3,565.38	פסגה	777
-3.28 ₪	59.22	-5.53	1,798.43	1,792.90	גבע	778
-17.89 ₪	36.48	-49.04	5,441.02	5,391.97	שפל	779

(0x0)00021936 - 8

סה"כ לתשלום	מחיר לקוט"ש בא"ג	סה"כ צריכה בקוט"ש	קריאה נוכחית	קריאה קודמת	סוג צריכה	סוג תעריף
			30/11/19	19/11/19	פרטי חשבון עבור תאריכים:	
0.00 ₪	47.67	0.001	110,298.27	110,298.27	פסגה	777
0.00 ₪	39.50	0.0005	36,485.15	36,485.15	גבע	778
0.00 ₪	32.70	0.0010	110,576.10	110,576.11	שפל	779
			17/12/19	01/12/19	פרטי חשבון עבור תאריכים:	
0.00 ₪	97.73	0.003	110,298.26	110,298.27	פסגה	777
0.00 ₪	59.22	0.0005	36,485.15	36,485.15	גבע	778
-0.40 ₪	36.48	-1.10	110,577.21	110,576.10	שפל	779

סה"כ לדייר:

שיא ביקוש	סה"כ	שפל	גבע	פסגה
55.30	11,867.21	6,423.02	1,621.62	3,822.57
	5,371.23 ₪	2,236.69 ₪	735.57 ₪	2,398.97 ₪

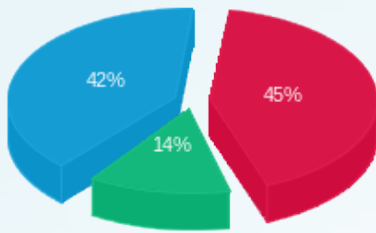
סה"כ צריכה
סה"כ לתשלום

0.00 ₪	תשלום קבוע	
0.00 ₪	תשלום עבור גודל חיבור בKVA (0x0)	
5,371.23 ₪	סה"כ לתשלום	לא כולל מע"מ



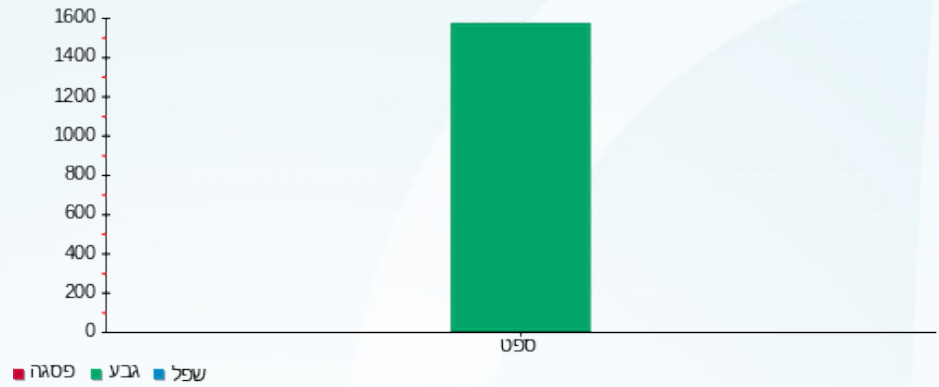


התפלגות חיוב בש"ח לפי תעו"ז



פסגה (2,398.97 ש"ח)
 גבע (735.57 ש"ח)
 שפל (2,236.69 ש"ח)

הסטוריית צריכה בקוט"ש



פסגה גבע שפל



19/12/19 תאריך הפקה:
 17/12/19 תאריך קריאה נוכחית:
 19/11/19 תאריך קריאה קודמת:

שם דייר: ניהול מפוח יניקת עשן נורקייט
שם אתר: פארק עופר משרדים

לקוח/ה נכבד/ה, אנו מתכבדים להגיש את חישוב צריכת החשמל לתקופה 19/11/19 - 17/12/19:

1 - 00021936 (0x0)

סוג תעריף	סוג צריכה	קריאה קודמת	קריאה נוכחית	סה"כ צריכה בקוט"ש	מחיר לקוט"ש בא"ג	סה"כ לתשלום
פרטי חשבון עבור תאריכים:						
		19/11/19	30/11/19			
777	פסגה	76,963.01	77,523.52	560.51	47.67	267.19 ₪
778	גבע	35,924.78	36,187.62	262.84	39.50	103.82 ₪
779	שפל	114,710.11	115,339.60	629.49	32.70	205.84 ₪
פרטי חשבון עבור תאריכים:						
		01/12/19	17/12/19			
777	פסגה	77,523.52	77,942.04	418.51	97.73	409.01 ₪
778	גבע	36,187.62	36,379.40	191.78	59.22	113.57 ₪
779	שפל	115,339.60	116,810.76	1,471.16	36.48	536.68 ₪

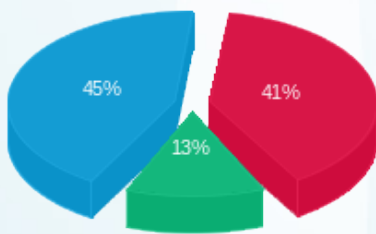
סה"כ לדייר:

פסגה	גבע	שפל	סה"כ	שיא ביקוש
979.02	454.62	2,100.65	3,534.28	10.44
₪ 676.21	₪ 217.39	₪ 742.52	₪ 1,636.12	

סה"כ צריכה
סה"כ לתשלום

195.61 ₪	תשלום קבוע	
0.00 ₪	תשלום עבור גודל חיבור בKVA (0x0)	
1,831.73 ₪	סה"כ לתשלום	לא כולל מע"מ

התפלגות חיוב בש"ח לפי תעו"ז



פסגה (₪ 676.21) ■
 גבע (₪ 217.39) ■
 שפל (₪ 742.52) ■

הסטוריית צריכה בקוט"ש

