



23/12/19

תאריך הפקדה:

שם דייר: המגירה

19/12/19

תאריך קריאה נוכחית:

שם אתר: בית כינרת תל אביב

18/11/19

תאריך קריאה קודמת:

לקוח/ה נכבד/ה, אנו מתכבדים להגיש את חישוב צריכת החשמל לתקופה 19/12/19 - 18/11/19:

המגרה - 2 - (0x0)00022800

סוג תעריף	סוג צריכה	קריאה קודמת	קריאה נוכחית	סה"כ צריכה בקוט"ש	מחיר לקוט"ש בא"ג	סה"כ לתשלום
פרטי חשבון עבור תאריכים:						
777	פסגה	18/11/19	30/11/19	44.62	47.67	21.27 ₪
778	גבע	23,330.21	23,341.52	11.31	39.50	4.47 ₪
779	שפל	37,999.63	38,019.90	20.27	32.70	6.63 ₪
פרטי חשבון עבור תאריכים:						
777	פסגה	80,774.47	80,838.76	64.29	97.73	62.83 ₪
778	גבע	23,341.52	23,351.31	9.79	59.22	5.80 ₪
779	שפל	38,019.90	38,100.26	80.36	36.48	29.32 ₪

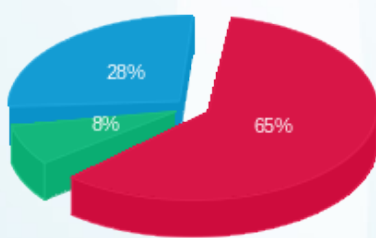
סה"כ לדייר:

פסגה	גבע	שפל	סה"כ	שיא ביקוש
108.91	21.10	100.63	230.63	8.45
₪ 84.10	₪ 10.26	₪ 35.94	₪ 130.31	

סה"כ צריכה
סה"כ לתשלום

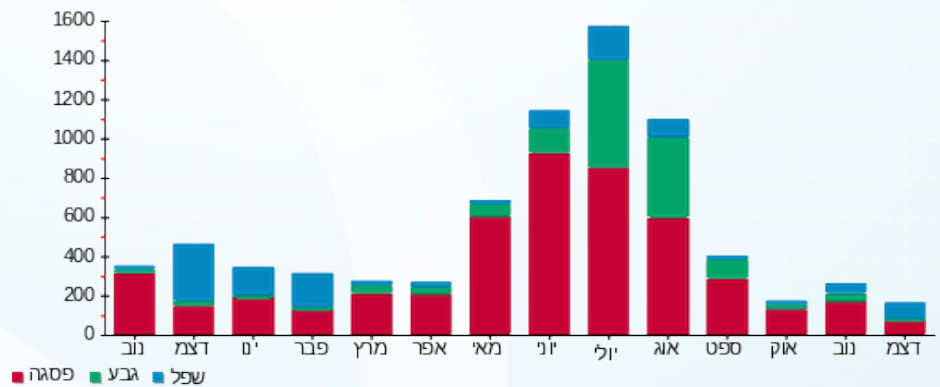
35.15 ₪	תשלום קבוע	
0.00 ₪	תשלום עבור גודל חיבור בKVA (0x0)	
165.46 ₪	סה"כ לתשלום	לא כולל מע"מ

התפלגות חיוב בש"ח לפי תעו"ז



פסגה (₪ 84.10) ■
גבע (₪ 10.26) ■
שפל (₪ 35.94) ■

הסטוריית צריכה בקוט"ש



23/12/19 תאריך הפקה:
 19/12/19 תאריך קריאה נוכחי:
 18/11/19 תאריך קריאה קודמת:

שם דייר: עדיקא אמנון-תכשיטי יהדות
 שם אתר: בית כינרת תל אביב

לקוח/ה נכבד/ה, אנו מתכבדים להגיש את חישוב צריכת החשמל לתקופה 19/12/19 - 18/11/19:

עדיקא אמנון-תכשיטי יהדות - 4 - 00022800(0x0)

סוג תעריף	סוג צריכה	קריאה קודמת	קריאה נוכחית	סה"כ צריכה בקוט"ש	מחיר לקוט"ש בא"ג	סה"כ לתשלום
פרטי חשבון עבור תאריכים:						
777	פסגה	18/11/19	30/11/19	134.95	47.67	64.33 ₪
778	גבע	5,008.09	5,016.74	8.65	39.50	3.42 ₪
779	שפל	8,569.49	8,591.35	21.86	32.70	7.15 ₪
פרטי חשבון עבור תאריכים:						
777	פסגה	01/12/19	19/12/19	51.06	97.73	49.90 ₪
778	גבע	5,016.74	5,030.36	13.62	59.22	8.07 ₪
779	שפל	8,591.35	8,781.28	189.93	36.48	69.29 ₪

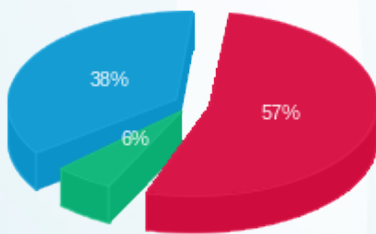
סה"כ לדייר:

פסגה	גבע	שפל	סה"כ	שיא ביקוש
186.01	22.27	211.79	420.07	6.74
114.23 ₪	11.48 ₪	76.44 ₪	202.15 ₪	

סה"כ צריכה
 סה"כ לתשלום

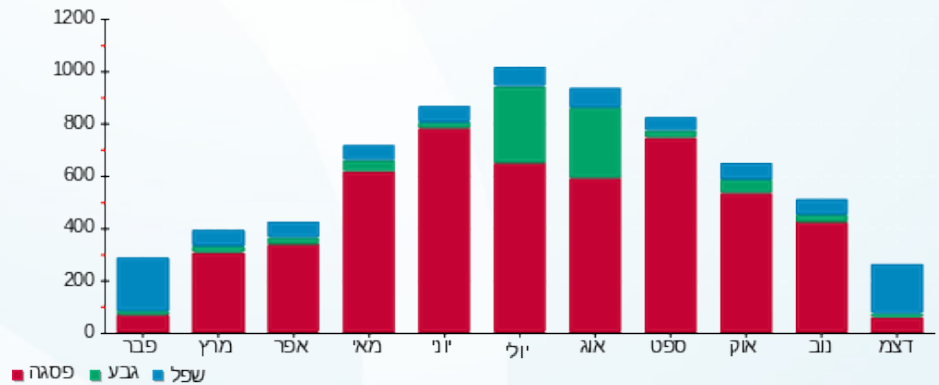
35.15 ₪	תשלום קבוע	
0.00 ₪	תשלום עבור גודל חיבור בKVA (0x0)	
237.30 ₪	סה"כ לתשלום	לא כולל מע"מ

התפלגות חיוב בש"ח לפי תעו"ז



פסגה (114.23 ₪) ■
 גבע (11.48 ₪) ■
 שפל (76.44 ₪) ■

הסטוריית צריכה בקוט"ש



פסגה ■ גבע ■ שפל



23/12/19 תאריך הפקה:
 19/12/19 תאריך קריאה נוכחית:
 18/11/19 תאריך קריאה קודמת:

שם דייר: ענת גל און
 שם אתר: בית כינרת תל אביב

לקוח/ה נכבד/ה, אנו מתכבדים להגיש את חישוב צריכת החשמל לתקופה 19/12/19 - 18/11/19:

ענת גל און - 3 - 00022800(0x0)

סוג תעריף	סוג צריכה	קריאה קודמת	קריאה נוכחית	סה"כ צריכה בקוט"ש	מחיר לקוט"ש בא"ג	סה"כ לתשלום
פרטי חשבון עבור תאריכים:						
777	פסגה	18/11/19	30/11/19	31.99	47.67	15.25 ₪
778	גבע	12,090.96	12,105.35	14.38	39.50	5.68 ₪
779	שפל	17,397.40	17,400.88	3.48	32.70	1.14 ₪
פרטי חשבון עבור תאריכים:						
777	פסגה	01/12/19	19/12/19	38.85	97.73	37.97 ₪
778	גבע	12,105.35	12,111.14	5.79	59.22	3.43 ₪
779	שפל	17,400.88	17,449.31	48.43	36.48	17.67 ₪

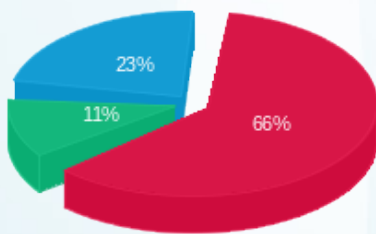
סה"כ לדייר:

פסגה	גבע	שפל	סה"כ	שיא ביקוש
70.84	20.17	51.91	142.92	3.06
₪ 53.22	₪ 9.11	₪ 18.81	₪ 81.13	

סה"כ צריכה
 סה"כ לתשלום

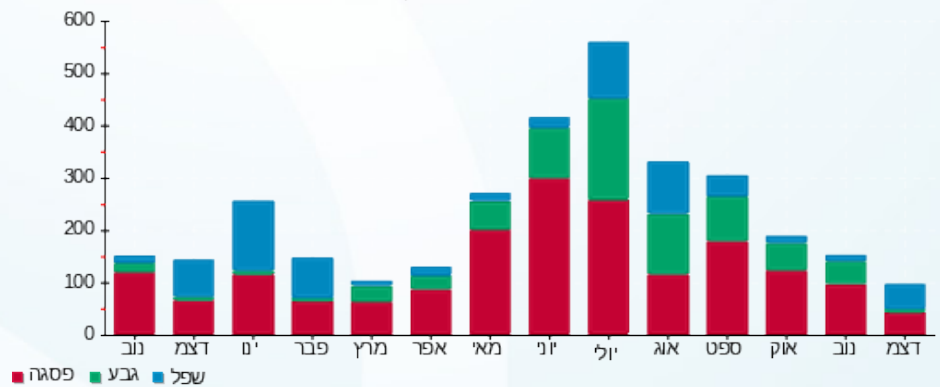
35.15 ₪	תשלום קבוע	
0.00 ₪	תשלום עבור גודל חיבור בKVA (0x0)	
116.28 ₪	סה"כ לתשלום	לא כולל מע"מ

התפלגות חיוב בש"ח לפי תעו"ז



פסגה (₪ 53.22)
 גבע (₪ 9.11)
 שפל (₪ 18.81)

הסטוריית צריכה בקוט"ש



23/12/19 תאריך הפקה:
 19/12/19 תאריך קריאה נוכחית:
 18/11/19 תאריך קריאה קודמת:

שם דייר: פולטון (מרתף)
 שם אתר: בית כינרת תל אביב

לקוח/ה נכבד/ה, אנו מתכבדים להגיש את חישוב צריכת החשמל לתקופה 18/11/19 - 19/12/19:

פולטון (מרתף) - 5 - (0x0)00022800

סוג תעריף	סוג צריכה	קריאה קודמת	קריאה נוכחית	סה"כ צריכה בקוט"ש	מחיר לקוט"ש בא"ג	סה"כ לתשלום
פרטי חשבון עבור תאריכים:						
777	פסגה	18/11/19	30/11/19	91.75	47.67	43.73 ₪
778	גבע	7,936.84	7,951.40	14.56	39.50	5.75 ₪
779	שפל	20,667.07	20,701.36	34.30	32.70	11.21 ₪
פרטי חשבון עבור תאריכים:						
777	פסגה	26,707.06	26,742.94	35.88	97.73	35.06 ₪
778	גבע	7,951.40	7,966.22	14.81	59.22	8.77 ₪
779	שפל	20,701.36	20,845.98	144.62	36.48	52.76 ₪

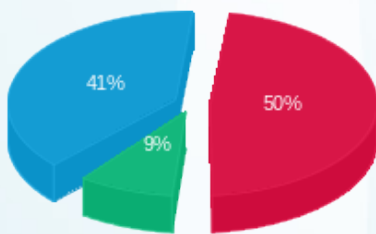
סה"כ לדייר:

פסגה	גבע	שפל	סה"כ	שיא ביקוש
127.62	29.37	178.92	335.91	4.11
₪ 78.80	₪ 14.52	₪ 63.97	₪ 157.30	

סה"כ צריכה
 סה"כ לתשלום

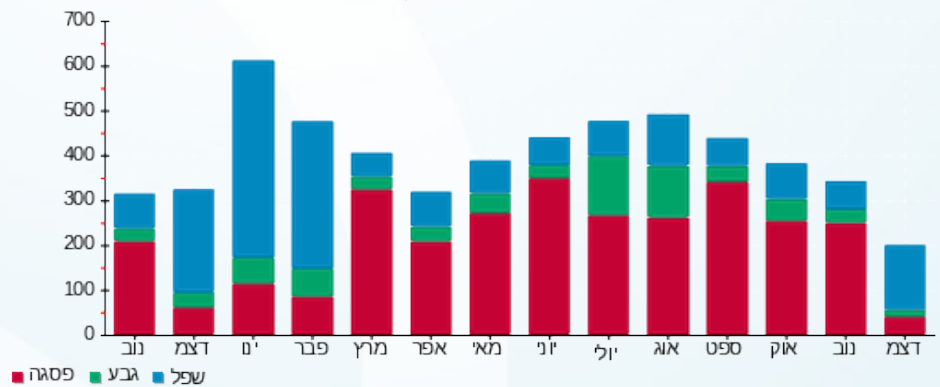
35.15 ₪	תשלום קבוע	
0.00 ₪	תשלום עבור גודל חיבור בKVA (0x0)	
192.45 ₪	סה"כ לתשלום	לא כולל מע"מ

התפלגות חיוב בש"ח לפי תעו"ז



פסגה (₪ 78.80) ■
 גבע (₪ 14.52) ■
 שפל (₪ 63.97) ■

הסטוריית צריכה בקוט"ש





23/12/19 תאריך הפקה:
 19/12/19 תאריך קריאה נוכחי:
 18/11/19 תאריך קריאה קודמת:

שם דייר: פי.אייץ.איי נטוורקס (P.H.I)
 שם אתר: בית כינרת תל אביב

לקוח/ה נכבד/ה, אנו מתכבדים להגיש את חישוב צריכת החשמל לתקופה 18/11/19 - 19/12/19:

פי.אייץ.איי נטוורקס (6 - 00022800) (0x0) - P.H.I)

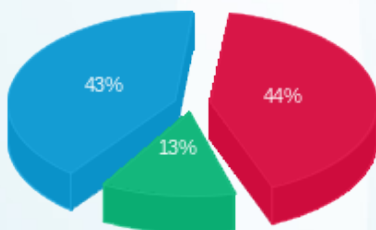
סוג תעריף	סוג צריכה	קריאה קודמת	קריאה נוכחית	סה"כ צריכה בקוט"ש	מחיר לקוט"ש בא"ג	סה"כ לתשלום
פרטי חשבון עבור תאריכים:						
		18/11/19	30/11/19			
777	פסגה	126,885.36	127,628.38	743.03	47.67	354.20 ₪
778	גבע	71,949.72	72,257.45	307.73	39.50	121.55 ₪
779	שפל	201,221.07	201,914.68	693.62	32.70	226.81 ₪
פרטי חשבון עבור תאריכים:						
		01/12/19	19/12/19			
777	פסגה	127,628.38	128,166.27	537.88	97.73	525.67 ₪
778	גבע	72,257.45	72,490.91	233.46	59.22	138.25 ₪
779	שפל	201,914.68	203,640.44	1,725.75	36.48	629.56 ₪

סה"כ לדייר:

שיא ביקוש	סה"כ	שפל	גבע	פסגה	סה"כ צריכה
14.43	4,241.47	2,419.37	541.19	1,280.91	סה"כ לתשלום
	1,996.05 ₪	856.37 ₪	259.81 ₪	879.87 ₪	

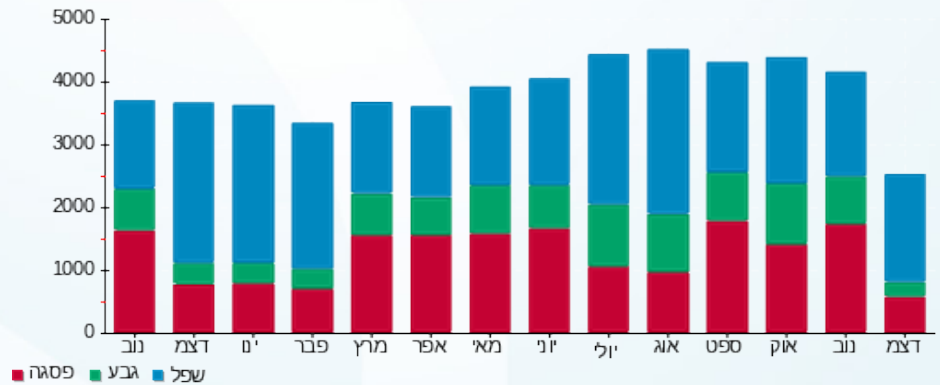
35.15 ₪	תשלום קבוע	
0.00 ₪	תשלום עבור גודל חיבור בKVA (0x0)	
2,031.20 ₪	סה"כ לתשלום	לא כולל מע"מ

התפלגות חיוב בש"ח לפי תעו"ז



פסגה (879.87 ₪)
 גבע (259.81 ₪)
 שפל (856.37 ₪)

הסטוריית צריכה בקוט"ש



23/12/19 תאריך הפקה:
 19/12/19 תאריך קריאה נוכחית:
 18/11/19 תאריך קריאה קודמת:

שם דייר: פסוריאזיס
 שם אתר: בית כינרת תל אביב

לקוח/ה נכבד/ה, אנו מתכבדים להגיש את חישוב צריכת החשמל לתקופה 19/12/19 - 18/11/19:

פסוריאזיס - 1 - 00022800 (0x0)

סוג תעריף	סוג צריכה	קריאה קודמת	קריאה נוכחית	סה"כ צריכה בקוט"ש	מחיר לקוט"ש בא"ג	סה"כ לתשלום
פרטי חשבון עבור תאריכים:						
777	פסגה	18/11/19	30/11/19	113.70	47.67	54.20 ₪
778	גבע	6,262.03	6,273.88	11.85	39.50	4.68 ₪
779	שפל	17,825.23	17,853.93	28.70	32.70	9.38 ₪
פרטי חשבון עבור תאריכים:						
777	פסגה	01/12/19	19/12/19	23.18	97.73	22.65 ₪
778	גבע	6,273.88	6,282.60	8.71	59.22	5.16 ₪
779	שפל	17,853.93	17,987.99	134.06	36.48	48.90 ₪

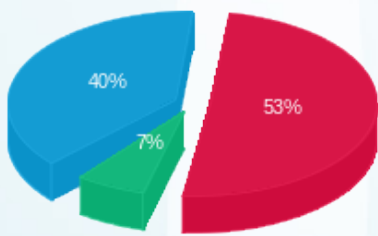
סה"כ לדייר:

פסגה	גבע	שפל	סה"כ	שיא ביקוש
136.87	20.56	162.76	320.19	5.43
₪ 76.85	₪ 9.84	₪ 58.29	₪ 144.98	

סה"כ צריכה
 סה"כ לתשלום

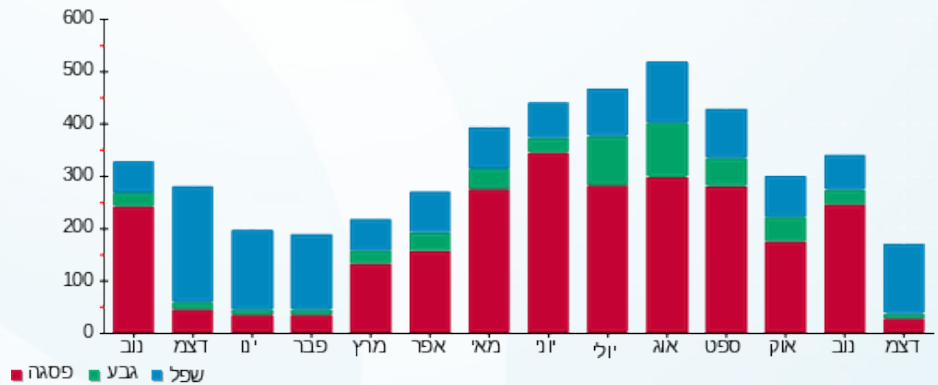
35.15 ₪	תשלום קבוע	
0.00 ₪	תשלום עבור גודל חיבור בKVA (0x0)	
180.13 ₪	סה"כ לתשלום	לא כולל מע"מ

התפלגות חיוב בש"ח לפי תעו"ז



פסגה (76.85 ₪) 53%
 גבע (9.84 ₪) 7%
 שפל (58.29 ₪) 40%

הסטוריית צריכה בקוט"ש





23/12/19

תאריך הפקה:

שם דייר: ראשי

19/12/19

תאריך קריאה נוכחית:

שם אתר: בית כינרת תל אביב

18/11/19

תאריך קריאה קודמת:

לקוח/ה נכבד/ה, אנו מתכבדים להגיש את חישוב צריכת החשמל לתקופה 19/12/19 - 18/11/19:

ראשי - 7 - 00022800 (0x0)

סוג תעריף	סוג צריכה	קריאה קודמת	קריאה נוכחית	סה"כ צריכה בקוט"ש	מחיר לקוט"ש בא"ג	סה"כ לתשלום
פרטי חשבון עבור תאריכים:						
		18/11/19	30/11/19			
777	פסגה	920,701.73	924,868.36	4,166.63	47.67	1,986.23 ₪
778	גבע	474,503.01	476,173.00	1,669.99	39.50	659.65 ₪
779	שפל	1,293,050.14	1,296,983.46	3,933.32	32.70	1,286.20 ₪
פרטי חשבון עבור תאריכים:						
		01/12/19	19/12/19			
777	פסגה	924,868.36	927,714.26	2,845.91	97.73	2,781.30 ₪
778	גבע	476,173.00	477,313.51	1,140.51	59.22	675.41 ₪
779	שפל	1,296,983.46	1,306,109.43	9,125.98	36.48	3,329.16 ₪

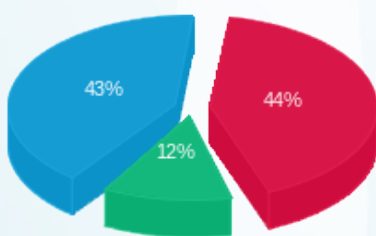
סה"כ לדייר:

פסגה	גבע	שפל	סה"כ	שיא ביקוש
7,012.53	2,810.50	13,059.30	22,882.33	77.24
₪ 4,767.54	₪ 1,335.06	₪ 4,615.35	₪ 10,717.94	

סה"כ צריכה
סה"כ לתשלום

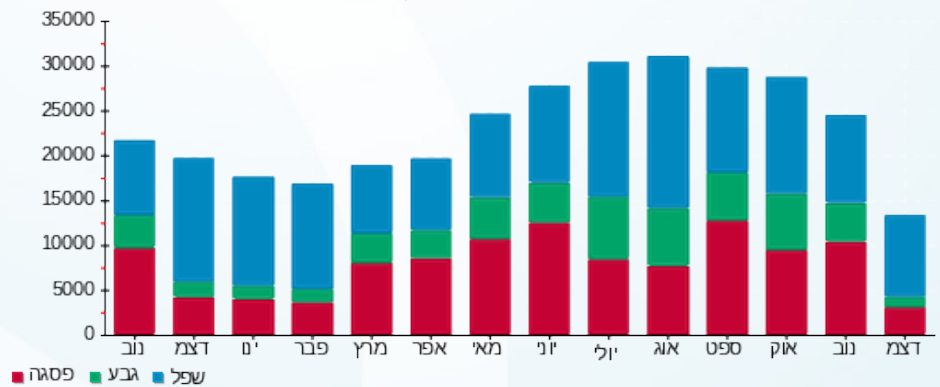
₪ 0.00	תשלום קבוע	
₪ 0.00	תשלום עבור גודל חיבור בKVA (0x0)	
₪ 10,717.94	סה"כ לתשלום	לא כולל מע"מ

התפלגות חיוב בש"ח לפי תעו"ז



פסגה (₪ 4,767.54) ■
גבע (₪ 1,335.06) ■
שפל (₪ 4,615.35) ■

הסטוריית צריכה בקוט"ש





23/12/19

תאריך הפקדה:

שם דייר: רד חנויות נוחות בע"מ

19/12/19

תאריך קריאה נוכחית:

שם אתר: בית כינרת תל אביב

18/11/19

תאריך קריאה קודמת:

לקוח/ה נכבד/ה, אנו מתכבדים להגיש את חישוב צריכת החשמל לתקופה 19/12/19 - 18/11/19:

רד חנויות נוחות בע"מ - 8 - 00022800 (0x0)

סוג תעריף	סוג צריכה	קריאה קודמת	קריאה נוכחית	סה"כ צריכה בקוט"ש	מחיר לקוט"ש בא"ג	סה"כ לתשלום
פרטי חשבון עבור תאריכים:						
		18/11/19	30/11/19			
777	פסגה	622,064.83	624,276.21	2,211.38	47.67	1,054.16 ₪
778	גבע	375,285.11	376,268.58	983.47	39.50	388.47 ₪
779	שפל	82,463.06	84,904.33	2,441.26	32.70	798.29 ₪
פרטי חשבון עבור תאריכים:						
		01/12/19	19/12/19			
777	פסגה	624,276.21	625,876.06	1,599.85	97.73	1,563.53 ₪
778	גבע	376,268.58	376,946.91	678.32	59.22	401.70 ₪
779	שפל	84,904.33	90,253.30	5,348.97	36.48	1,951.31 ₪

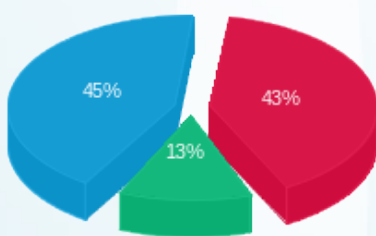
סה"כ לדייר:

שיא ביקוש	סה"כ	שפל	גבע	פסגה
46.47	13,263.26	7,790.24	1,661.80	3,811.23
	6,157.47 ₪	2,749.60 ₪	790.18 ₪	2,617.69 ₪

סה"כ צריכה
סה"כ לתשלום

35.15 ₪	תשלום קבוע	
0.00 ₪	תשלום עבור גודל חיבור בKVA (0x0)	
6,192.62 ₪	סה"כ לתשלום	לא כולל מע"מ

התפלגות חיוב בש"ח לפי תעו"ז



פסגה (2,617.69 ₪) 45%
גבע (790.18 ₪) 13%
שפל (2,749.60 ₪) 43%

הסטוריית צריכה בקוט"ש

