

24/12/19 תאריך הפקה:
 18/12/19 תאריך קריאה נוכחית:
 27/11/19 תאריך קריאה קודמת:

שם דייר: K.S.P
 שם אתר: מתחם I-way

לקוח/ה נכבד/ה, אנו מתכבדים להגיש את חישוב צריכת החשמל לתקופה 18/12/19 - 27/11/19:

K.S.P - (3x63)15114147 - 2

| סוג תעריף | סוג צריכה | קריאה קודמת | קריאה נוכחית | סה"כ צריכה בקוט"ש | מחיר לקוט"ש בא"ג | סה"כ לתשלום |
|--------------------------|-----------|-------------|--------------|-------------------|------------------|-------------|
| פרטי חשבון עבור תאריכים: | | | | | | |
| 777 | פסגה | 27/11/19 | 30/11/19 | 96.00 | 47.67 | 45.76 ₪ |
| 778 | גבע | 5,918.00 | 5,977.20 | 59.20 | 39.50 | 23.38 ₪ |
| 779 | שפל | 8,626.40 | 8,670.80 | 44.40 | 32.70 | 14.52 ₪ |
| פרטי חשבון עבור תאריכים: | | | | | | |
| 777 | פסגה | 01/12/19 | 18/12/19 | 244.90 | 97.73 | 239.34 ₪ |
| 778 | גבע | 5,977.20 | 6,016.30 | 39.10 | 59.22 | 23.16 ₪ |
| 779 | שפל | 8,670.80 | 9,217.70 | 546.90 | 36.48 | 199.51 ₪ |

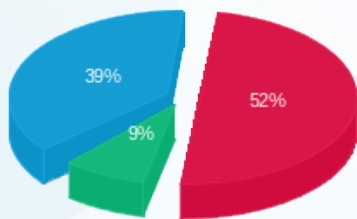
סה"כ לדייר:

| פסגה | גבע | שפל | סה"כ | שיא ביקוש |
|----------|---------|----------|----------|-----------|
| 340.90 | 98.30 | 591.30 | 1,030.50 | 13.51 |
| ₪ 285.10 | ₪ 46.54 | ₪ 214.03 | ₪ 545.67 | |

סה"כ צריכה
 סה"כ לתשלום

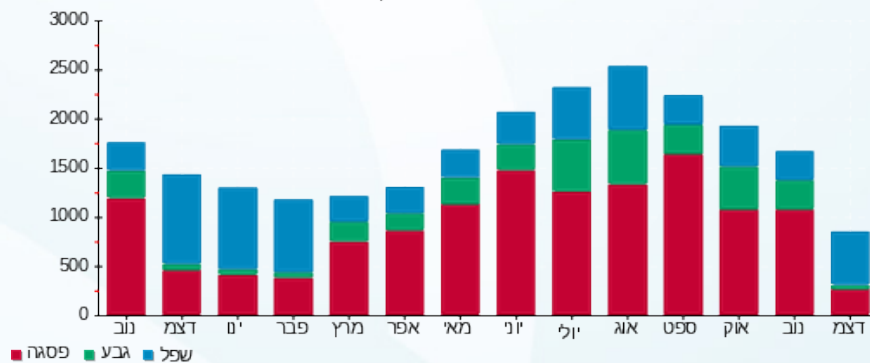
| תעריף לפי תעו"ז במתח נמוך | תשלום קבוע | תשלום עבור גודל חיבור בKVA (3x63) | סה"כ | מע"מ 17.00% | סה"כ לתשלום | כולל מע"מ |
|---------------------------|------------|-----------------------------------|----------|-------------|-------------|-----------|
| 195.61 ₪ | 2.41 ₪ | 743.69 ₪ | 126.43 ₪ | 870.12 ₪ | 870.12 ₪ | 870.12 ₪ |

התפלגות חיוב בש"ח לפי תעו"ז



פסגה (285.10 ₪) 52%
 גבע (46.54 ₪) 9%
 שפל (214.03 ₪) 39%

הסטוריית צריכה בקוט"ש



24/12/19 תאריך הפקה:
 18/12/19 תאריך קריאה נוכחית:
 27/11/19 תאריך קריאה קודמת:

שם דייר: א.חזן המרכז לעודפי חשמל
 שם אתר: מתחם I-way

לקוח/ה נכבד/ה, אנו מתכבדים להגיש את חישוב צריכת החשמל לתקופה 18/12/19 - 27/11/19:

א.חזן המרכז לעודפי חשמל - 9 - 15114147(3x160)

| סוג תעריף | סוג צריכה | קריאה קודמת | קריאה נוכחית | סה"כ צריכה בקוט"ש | מחיר לקוט"ש בא"ג | סה"כ לתשלום |
|--------------------------|-----------|-------------|--------------|-------------------|------------------|-------------|
| פרטי חשבון עבור תאריכים: | | | | | | |
| 777 | פסגה | 27/11/19 | 30/11/19 | 171.60 | 47.67 | 81.80 ₪ |
| 778 | גבע | 22,293.80 | 22,439.20 | 145.40 | 39.50 | 57.43 ₪ |
| 779 | שפל | 24,477.00 | 24,617.00 | 140.00 | 32.70 | 45.78 ₪ |
| פרטי חשבון עבור תאריכים: | | | | | | |
| 777 | פסגה | 59,793.00 | 60,331.20 | 538.20 | 97.73 | 525.98 ₪ |
| 778 | גבע | 22,439.20 | 22,543.80 | 104.60 | 59.22 | 61.94 ₪ |
| 779 | שפל | 24,617.00 | 25,729.40 | 1,112.40 | 36.48 | 405.80 ₪ |

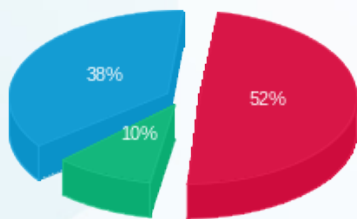
סה"כ לדייר:

| פסגה | גבע | שפל | סה"כ | שיא ביקוש |
|----------|----------|----------|------------|-----------|
| 709.80 | 250.00 | 1,252.40 | 2,212.20 | 26.08 |
| ₪ 607.78 | ₪ 119.38 | ₪ 451.58 | ₪ 1,178.75 | |

סה"כ צריכה
 סה"כ לתשלום

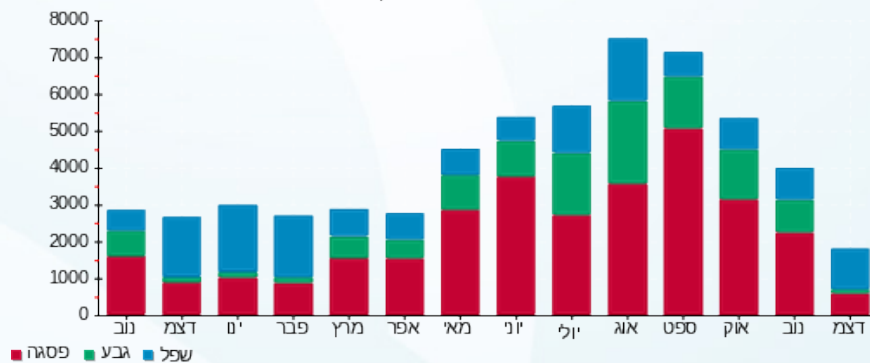
| תעריף לפי תעו"ז במתח נמוך | תשלום קבוע | תשלום עבור גודל חיבור בKVA (3x160) | סה"כ | מע"מ 17.00% | סה"כ לתשלום | כולל מע"מ |
|---------------------------|------------|------------------------------------|----------|-------------|-------------|-----------|
| 195.61 ₪ | 6.12 ₪ | 1,380.48 ₪ | 234.68 ₪ | 1,615.16 ₪ | 1,615.16 ₪ | |

התפלגות חיוב בש"ח לפי תעו"ז



פסגה (₪ 607.78)
 גבע (₪ 119.38)
 שפל (₪ 451.58)

הסטוריית צריכה בקוט"ש



24/12/19 תאריך הפקה:
 18/12/19 תאריך קריאה נוכחית:
 27/11/19 תאריך קריאה קודמת:

שם דייר: אוטופון
 שם אתר: מתחם I-way

לקוח/ה נכבד/ה, אנו מתכבדים להגיש את חישוב צריכת החשמל לתקופה 18/12/19 - 27/11/19:

אוטופון - 8 - 15114147 (3x80)

| סוג תעריף | סוג צריכה | קריאה קודמת | קריאה נוכחית | סה"כ צריכה בקוט"ש | מחיר לקוט"ש בא"ג | סה"כ לתשלום |
|--------------------------|-----------|-------------|--------------|-------------------|------------------|-------------|
| פרטי חשבון עבור תאריכים: | | | | | | |
| 777 | פסגה | 27/11/19 | 30/11/19 | 54.10 | 47.67 | 25.79 ₪ |
| 778 | גבע | 4,877.40 | 4,906.00 | 28.60 | 39.50 | 11.30 ₪ |
| 779 | שפל | 3,744.80 | 3,760.00 | 15.20 | 32.70 | 4.97 ₪ |
| פרטי חשבון עבור תאריכים: | | | | | | |
| 777 | פסגה | 01/12/19 | 18/12/19 | 120.00 | 97.73 | 117.28 ₪ |
| 778 | גבע | 4,906.00 | 4,921.00 | 15.00 | 59.22 | 8.88 ₪ |
| 779 | שפל | 3,760.00 | 4,019.60 | 259.60 | 36.48 | 94.70 ₪ |

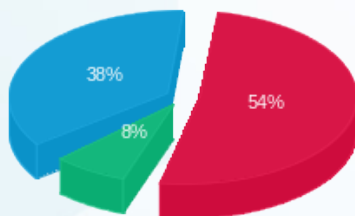
סה"כ לדייר:

| פסגה | גבע | שפל | סה"כ | שיא ביקוש |
|----------|---------|---------|----------|-----------|
| 174.10 | 43.60 | 274.80 | 492.50 | 9.66 |
| ₪ 143.07 | ₪ 20.18 | ₪ 99.67 | ₪ 262.92 | |

סה"כ צריכה
 סה"כ לתשלום

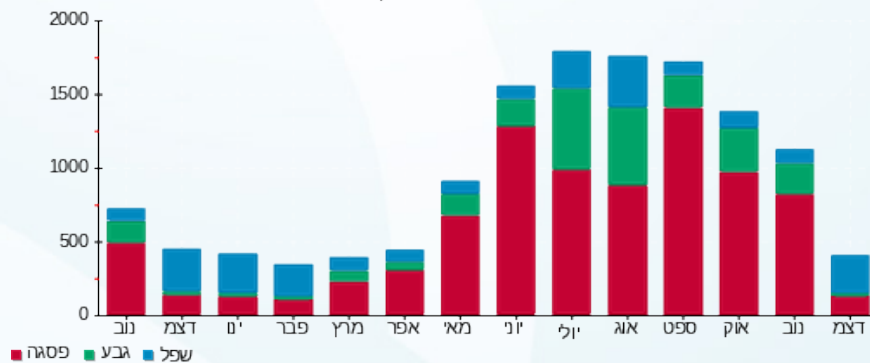
| תעריף לפי תעו"ז במתח נמוך | תשלום קבוע | תשלום עבור גודל חיבור בKVA (3x80) | סה"כ | מע"מ 17.00% | סה"כ לתשלום | כולל מע"מ |
|---------------------------|------------|-----------------------------------|----------|-------------|-------------|-----------|
| | 195.61 ₪ | 3.06 ₪ | 461.59 ₪ | 78.47 ₪ | 540.06 ₪ | |

התפלגות חיוב בש"ח לפי תעו"ז



■ פסגה (₪ 143.07)
 ■ גבע (₪ 20.18)
 ■ שפל (₪ 99.67)

הסטוריית צריכה בקוט"ש



24/12/19 תאריך הפקה:
 18/12/19 תאריך קריאה נוכחית:
 27/11/19 תאריך קריאה קודמת:

שם דייר: ב.ל איי קופה בע"מ - חדש
 שם אתר: מתחם I-way

לקוח/ה נכבד/ה, אנו מתכבדים להגיש את חישוב צריכת החשמל לתקופה 18/12/19 - 27/11/19:

ב.ל איי קופה בע"מ - 1 - 16254108(3x160)

| סוג תעריף | סוג צריכה | קריאה קודמת | קריאה נוכחית | סה"כ צריכה בקוט"ש | מחיר לקוט"ש בא"ג | סה"כ לתשלום |
|--------------------------|-----------|-------------|--------------|-------------------|------------------|-------------|
| פרטי חשבון עבור תאריכים: | | | | | | |
| 777 | פסגה | 27/11/19 | 30/11/19 | 271.60 | 47.67 | 129.47 ₪ |
| 778 | גבע | 22,329.00 | 22,544.40 | 215.40 | 39.50 | 85.08 ₪ |
| 779 | שפל | 67,253.40 | 67,571.40 | 318.00 | 32.70 | 103.99 ₪ |
| פרטי חשבון עבור תאריכים: | | | | | | |
| 777 | פסגה | 49,299.00 | 49,956.20 | 657.20 | 97.73 | 642.28 ₪ |
| 778 | גבע | 22,544.40 | 22,781.80 | 237.40 | 59.22 | 140.59 ₪ |
| 779 | שפל | 67,571.40 | 69,800.80 | 2,229.40 | 36.48 | 813.29 ₪ |

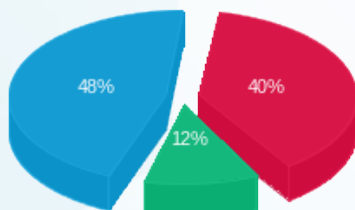
סה"כ לדייר:

| פסגה | גבע | שפל | סה"כ | שיא ביקוש |
|----------|----------|----------|------------|-----------|
| 928.80 | 452.80 | 2,547.40 | 3,929.00 | 32.59 |
| ₪ 771.75 | ₪ 225.67 | ₪ 917.27 | ₪ 1,914.70 | |

סה"כ צריכה
 סה"כ לתשלום

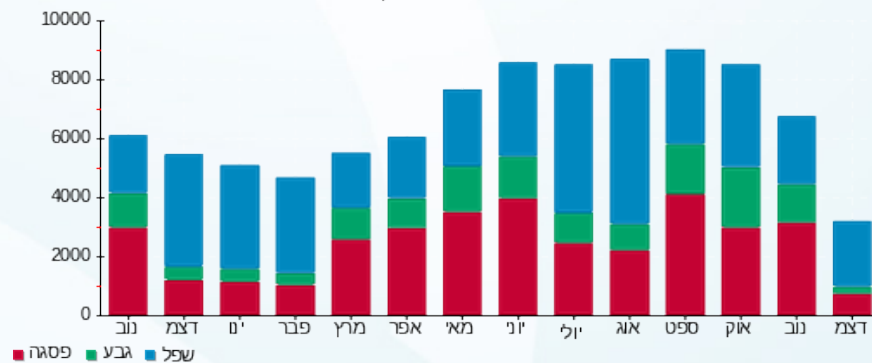
| תעריף לפי תעו"ז במתח נמוך | תשלום קבוע | תשלום עבור גודל חיבור בKVA (3x160) | סה"כ | מע"מ 17.00% | סה"כ לתשלום | כולל מע"מ |
|---------------------------|------------|------------------------------------|----------|-------------|-------------|-----------|
| 195.61 ₪ | 6.12 ₪ | 2,116.43 ₪ | 359.79 ₪ | 2,476.22 ₪ | 2,476.22 ₪ | |

התפלגות חיוב בש"ח לפי תעו"ז



פסגה (₪ 771.75)
 גבע (₪ 225.67)
 שפל (₪ 917.27)

הסטוריית צריכה בקוט"ש





24/12/19

תאריך הפקה:

שם דייר: ב.קרן נכסים בע"מ

18/12/19

תאריך קריאה נוכחית:

שם אתר: מתחם I-way

27/11/19

תאריך קריאה קודמת:

לקוח/ה נכבד/ה, אנו מתכבדים להגיש את חישוב צריכת החשמל לתקופה 18/12/19 - 27/11/19:

ב.קרן נכסים בע"מ - 8 - 15129245 (3x100)

| סוג תעריף | סוג צריכה | קריאה קודמת | קריאה נוכחית | סה"כ צריכה בקוט"ש | מחיר לקוט"ש בא"ג | סה"כ לתשלום |
|--------------------------|-----------|-------------|--------------|-------------------|------------------|-------------|
| פרטי חשבון עבור תאריכים: | | | | | | |
| 777 | פסגה | 27/11/19 | 30/11/19 | 21.10 | 47.67 | 10.06 ₪ |
| 778 | גבע | 18,068.20 | 18,069.60 | 1.40 | 39.50 | 0.55 ₪ |
| 779 | שפל | 49,185.20 | 49,188.00 | 2.80 | 32.70 | 0.92 ₪ |
| פרטי חשבון עבור תאריכים: | | | | | | |
| 777 | פסגה | 01/12/19 | 18/12/19 | 125.10 | 97.73 | 122.26 ₪ |
| 778 | גבע | 18,069.60 | 18,082.20 | 12.60 | 59.22 | 7.46 ₪ |
| 779 | שפל | 49,188.00 | 49,547.90 | 359.90 | 36.48 | 131.29 ₪ |

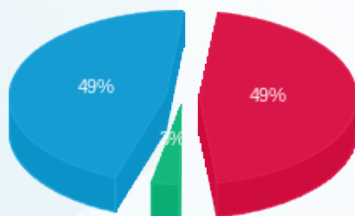
סה"כ לדייר:

| פסגה | גבע | שפל | סה"כ | שיא ביקוש |
|----------|--------|----------|----------|-----------|
| 146.20 | 14.00 | 362.70 | 522.90 | 17.37 |
| 132.32 ₪ | 8.01 ₪ | 132.21 ₪ | 272.54 ₪ | |

סה"כ צריכה
סה"כ לתשלום

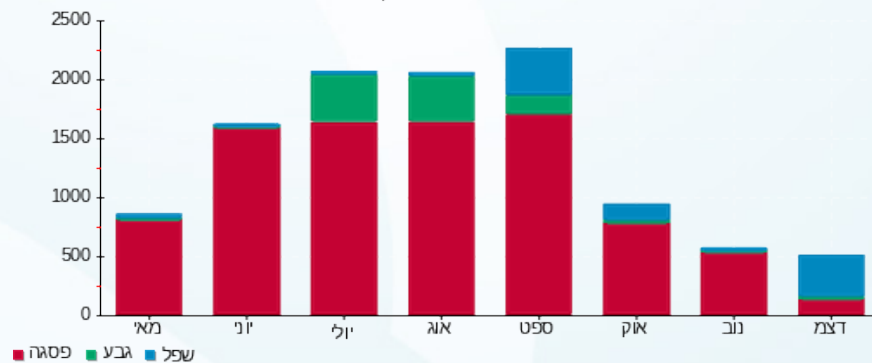
| תעריף לפי תעו"ז במתח נמוך | תשלום קבוע | תשלום עבור גודל חיבור ב KVA (3x100) | סה"כ | מע"מ 17.00% | סה"כ לתשלום | כולל מע"מ |
|---------------------------|------------|-------------------------------------|---------|-------------|-------------|-----------|
| 195.61 ₪ | 3.83 ₪ | 471.98 ₪ | 80.24 ₪ | 552.21 ₪ | | |

התפלגות חיוב בש"ח לפי תעו"ז



פסגה (132.32 ₪)
גבע (8.01 ₪)
שפל (132.21 ₪)

הסטוריית צריכה בקוט"ש





24/12/19

תאריך הפקה:

שם דייר: בנק פועלים - עסקים

18/12/19

תאריך קריאה נוכחית:

שם אתר: מתחם I-way

27/11/19

תאריך קריאה קודמת:

לקוח/ה נכבד/ה, אנו מתכבדים להגיש את חישוב צריכת החשמל לתקופה 18/12/19 - 27/11/19:

בנק פועלים - עסקים - 1 - 17312865(3x250)

| סוג תעריף | סוג צריכה | קריאה קודמת | קריאה נוכחית | סה"כ צריכה בקוט"ש | מחיר לקוט"ש בא"ג | סה"כ לתשלום |
|--------------------------|-----------|-------------|--------------|-------------------|------------------|-------------|
| פרטי חשבון עבור תאריכים: | | | | | | |
| | | 27/11/19 | 30/11/19 | | | |
| 777 | פסגה | 34,040.30 | 34,568.30 | 528.00 | 47.67 | 251.70 ₪ |
| 778 | גבע | 14,142.80 | 14,205.60 | 62.80 | 39.50 | 24.81 ₪ |
| 779 | שפל | 28,211.20 | 28,341.60 | 130.40 | 32.70 | 42.64 ₪ |
| פרטי חשבון עבור תאריכים: | | | | | | |
| | | 01/12/19 | 18/12/19 | | | |
| 777 | פסגה | 34,568.30 | 35,206.50 | 638.20 | 97.73 | 623.71 ₪ |
| 778 | גבע | 14,205.60 | 14,448.20 | 242.60 | 59.22 | 143.67 ₪ |
| 779 | שפל | 28,341.60 | 30,036.50 | 1,694.90 | 36.48 | 618.30 ₪ |

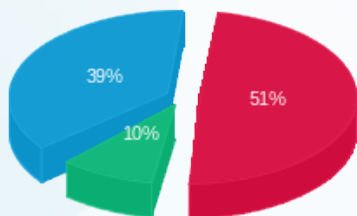
סה"כ לדייר:

| פסגה | גבע | שפל | סה"כ | שיא ביקוש |
|----------|----------|----------|------------|-----------|
| 1,166.20 | 305.40 | 1,825.30 | 3,296.90 | 70.24 |
| ₪ 875.41 | ₪ 168.47 | ₪ 660.94 | ₪ 1,704.82 | |

סה"כ צריכה
סה"כ לתשלום

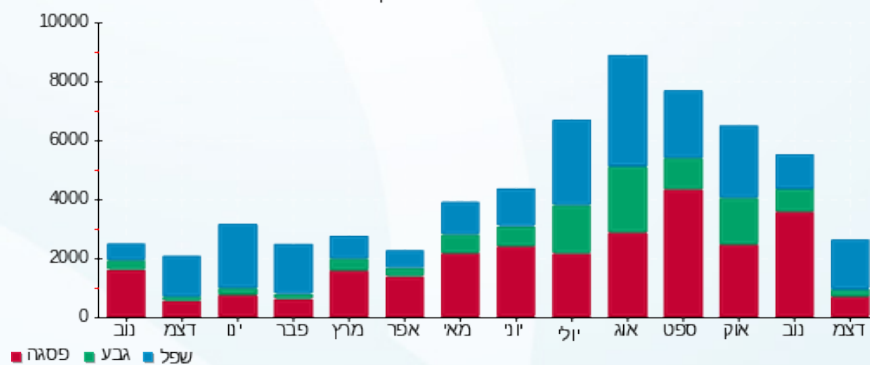
| תעריף לפי תעו"ז במתח נמוך | תשלום קבוע | תשלום עבור גודל חיבור בKVA (3x250) | סה"כ | מע"מ 17.00% | סה"כ לתשלום | כולל מע"מ |
|---------------------------|------------|------------------------------------|------|-------------|-------------|-----------|
| | 195.61 ₪ | | | | | |
| | 9.57 ₪ | | | | | |
| | 1,910.00 ₪ | | | | | |
| | 324.70 ₪ | | | | | |
| | 2,234.70 ₪ | | | | | |

התפלגות חיוב בש"ח לפי תעו"ז



פסגה (875.41 ₪) 51%
גבע (168.47 ₪) 10%
שפל (660.94 ₪) 39%

הסטוריית צריכה בקוט"ש



24/12/19 תאריך הפקה:
 18/12/19 תאריך קריאה נוכחית:
 27/11/19 תאריך קריאה קודמת:

שם דייר: בנק פועלים - שרות
 שם אתר: מתחם I-way

לקוח/ה נכבד/ה, אנו מתכבדים להגיש את חישוב צריכת החשמל לתקופה 18/12/19 - 27/11/19:

בנק פועלים - שרות - 1 - 17312866(3x250)

| סוג תעריף | סוג צריכה | קריאה קודמת | קריאה נוכחית | סה"כ צריכה בקוט"ש | מחיר לקוט"ש בא"ג | סה"כ לתשלום |
|--------------------------|-----------|-------------|--------------|-------------------|------------------|-------------|
| פרטי חשבון עבור תאריכים: | | | | | | |
| 777 | פסגה | 27/11/19 | 30/11/19 | 579.80 | 47.67 | 276.39 ₪ |
| 778 | גבע | 9,110.30 | 9,161.00 | 50.70 | 39.50 | 20.03 ₪ |
| 779 | שפל | 14,035.70 | 14,186.20 | 150.50 | 32.70 | 49.21 ₪ |
| פרטי חשבון עבור תאריכים: | | | | | | |
| 777 | פסגה | 01/12/19 | 18/12/19 | 581.80 | 97.73 | 568.59 ₪ |
| 778 | גבע | 9,161.00 | 9,461.40 | 300.40 | 59.22 | 177.90 ₪ |
| 779 | שפל | 14,186.20 | 16,239.90 | 2,053.70 | 36.48 | 749.19 ₪ |

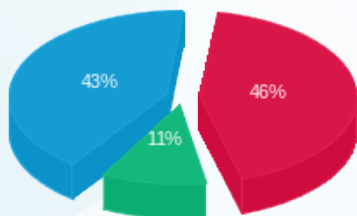
סה"כ לדייר:

| פסגה | גבע | שפל | סה"כ | שיא ביקוש |
|----------|----------|----------|------------|-----------|
| 1,161.60 | 351.10 | 2,204.20 | 3,716.90 | 78.48 |
| ₪ 844.98 | ₪ 197.92 | ₪ 798.40 | ₪ 1,841.31 | |

סה"כ צריכה
 סה"כ לתשלום

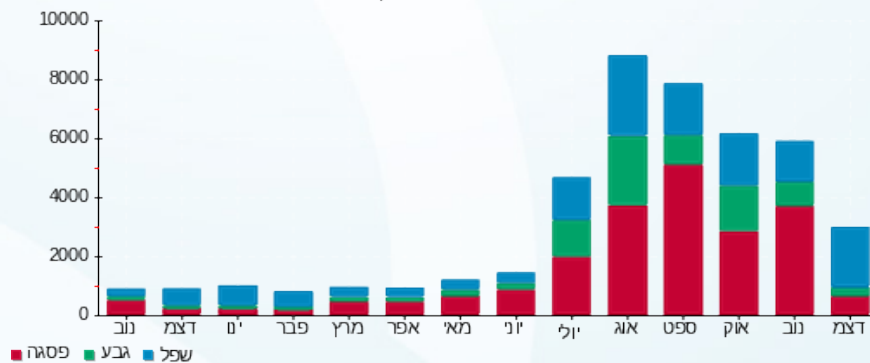
| תעריף לפי תעו"ז במתח נמוך | תשלום קבוע | תשלום עבור גודל חיבור בKVA (3x250) | סה"כ | מע"מ 17.00% | סה"כ לתשלום | כולל מע"מ |
|---------------------------|------------|------------------------------------|----------|-------------|-------------|-----------|
| 195.61 ₪ | 9.57 ₪ | 2,046.49 ₪ | 347.90 ₪ | 2,394.39 ₪ | | |

התפלגות חיוב בש"ח לפי תעו"ז



פסגה (₪ 844.98)
 גבע (₪ 197.92)
 שפל (₪ 798.40)

הסטוריית צריכה בקוט"ש





24/12/19 תאריך הפקה:
 18/12/19 תאריך קריאה נוכחית:
 27/11/19 תאריך קריאה קודמת:

שם דייר: ג'פאן ג'פאן
 שם אתר: מתחם I-way

לקוח/ה נכבד/ה, אנו מתכבדים להגיש את חישוב צריכת החשמל לתקופה 18/12/19 - 27/11/19:

ג'פאן ג'פאן - 2 - 15129245 (3x160)

| סוג תעריף | סוג צריכה | קריאה קודמת | קריאה נוכחית | סה"כ צריכה בקוט"ש | מחיר לקוט"ש בא"ג | סה"כ לתשלום |
|--------------------------|-----------|-------------|--------------|-------------------|------------------|-------------|
| פרטי חשבון עבור תאריכים: | | | | | | |
| | | 27/11/19 | 30/11/19 | | | |
| 777 | פסגה | 196,428.00 | 196,636.60 | 208.60 | 47.67 | 99.44 ₪ |
| 778 | גבע | 84,124.20 | 84,265.60 | 141.40 | 39.50 | 55.85 ₪ |
| 779 | שפל | 186,813.20 | 187,145.20 | 332.00 | 32.70 | 108.56 ₪ |
| פרטי חשבון עבור תאריכים: | | | | | | |
| | | 01/12/19 | 18/12/19 | | | |
| 777 | פסגה | 196,636.60 | 197,639.60 | 1,003.00 | 97.73 | 980.23 ₪ |
| 778 | גבע | 84,265.60 | 84,449.80 | 184.20 | 59.22 | 109.08 ₪ |
| 779 | שפל | 187,145.20 | 189,276.20 | 2,131.00 | 36.48 | 777.39 ₪ |

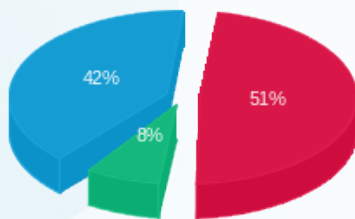
סה"כ לדייר:

| פסגה | גבע | שפל | סה"כ | שיא ביקוש |
|------------|----------|----------|------------|-----------|
| 1,211.60 | 325.60 | 2,463.00 | 4,000.20 | 56.90 |
| ₪ 1,079.67 | ₪ 164.94 | ₪ 885.95 | ₪ 2,130.56 | |

סה"כ צריכה
 סה"כ לתשלום

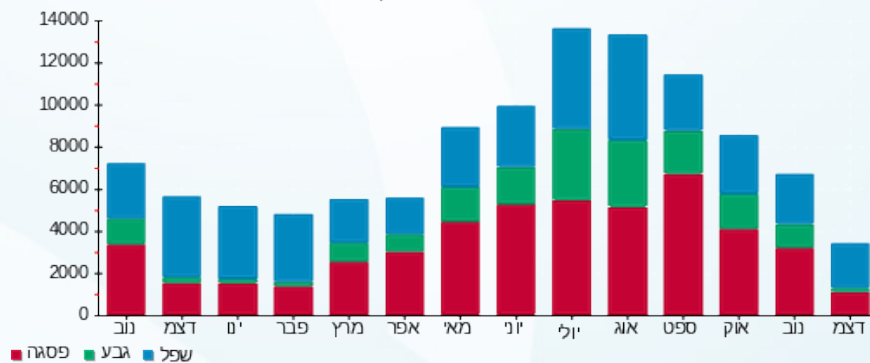
| תעריף לפי תעו"ז במתח נמוך | תשלום קבוע | תשלום עבור גודל חיבור בKVA (3x160) | סה"כ | מע"מ 17.00% | סה"כ לתשלום | כולל מע"מ |
|---------------------------|------------|------------------------------------|------------|-------------|-------------|-----------|
| | 195.61 ₪ | 6.12 ₪ | 2,332.29 ₪ | 396.49 ₪ | 2,728.78 ₪ | |

התפלגות חיוב בש"ח לפי תעו"ז



פסגה (1,079.67 ₪)
 גבע (164.94 ₪)
 שפל (885.95 ₪)

הסטוריית צריכה בקוט"ש





24/12/19

תאריך הפקה:

שם דייר: גלידה תל חנן
שם אתר: מתחם I-way

18/12/19

תאריך קריאה נוכחית:

27/11/19

תאריך קריאה קודמת:

לקוח/ה נכבד/ה, אנו מתכבדים להגיש את חישוב צריכת החשמל לתקופה 18/12/19 - 27/11/19:

גלידה תל חנן - 5 - 15129245 (3x63)

| סה"כ לתשלום | מחיר לקוט"ש בא"ג | סה"כ צריכה בקוט"ש | קריאה נוכחית | קריאה קודמת | סוג צריכה | סוג תעריף |
|-------------|------------------|-------------------|--------------|-------------|--------------------------|-----------|
| | | | 30/11/19 | 27/11/19 | פרטי חשבון עבור תאריכים: | |
| 147.73 ₪ | 47.67 | 309.90 | 107,974.30 | 107,664.40 | פסגה | 777 |
| 92.31 ₪ | 39.50 | 233.70 | 54,381.50 | 54,147.80 | גבע | 778 |
| 158.01 ₪ | 32.70 | 483.20 | 144,499.70 | 144,016.50 | שפל | 779 |
| | | | 18/12/19 | 01/12/19 | פרטי חשבון עבור תאריכים: | |
| 832.95 ₪ | 97.73 | 852.30 | 108,826.60 | 107,974.30 | פסגה | 777 |
| 138.28 ₪ | 59.22 | 233.50 | 54,615.00 | 54,381.50 | גבע | 778 |
| 919.26 ₪ | 36.48 | 2,519.90 | 147,019.60 | 144,499.70 | שפל | 779 |

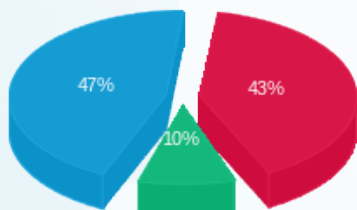
סה"כ לדייר:

| שיא ביקוש | סה"כ | שפל | גבע | פסגה |
|-----------|------------|------------|----------|----------|
| 43.42 | 4,632.50 | 3,003.10 | 467.20 | 1,162.20 |
| | 2,288.54 ₪ | 1,077.27 ₪ | 230.59 ₪ | 980.68 ₪ |

סה"כ צריכה
סה"כ לתשלום

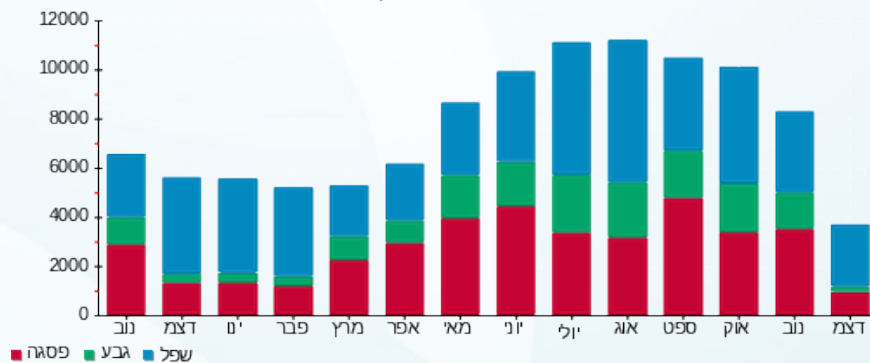
| תעריף לפי תעו"ז במתח נמוך | תשלום קבוע | תשלום עבור גודל חיבור בKVA (3x63) | סה"כ | מע"מ 17.00% | סה"כ לתשלום | כולל מע"מ |
|---------------------------|------------|-----------------------------------|----------|-------------|-------------|-----------|
| 195.61 ₪ | 2.41 ₪ | 2,486.56 ₪ | 422.71 ₪ | 2,909.27 ₪ | | |

התפלגות חיוב בש"ח לפי תעו"ז



פסגה (980.68 ₪)
גבע (230.59 ₪)
שפל (1,077.27 ₪)

הסטוריית צריכה בקוט"ש





24/12/19 תאריך הפקה:
 18/12/19 תאריך קריאה נוכחית:
 27/11/19 תאריך קריאה קודמת:

שם דייר: הפירט האדום
 שם אתר: מתחם I-way

לקוח/ה נכבד/ה, אנו מתכבדים להגיש את חישוב צריכת החשמל לתקופה 18/12/19 - 27/11/19:

פירט האדום - 13 - 15114147(3x400)

| סוג תעריף | סוג צריכה | קריאה קודמת | קריאה נוכחית | סה"כ צריכה בקוט"ש | מחיר לקוט"ש בא"ג | סה"כ לתשלום |
|--------------------------|-----------|-------------|--------------|-------------------|------------------|-------------|
| פרטי חשבון עבור תאריכים: | | | | | | |
| | | 27/11/19 | 30/11/19 | | | |
| 777 | פסגה | 101,088.00 | 101,779.60 | 691.60 | 47.67 | 329.69 ₪ |
| 778 | גבע | 42,106.80 | 42,506.00 | 399.20 | 39.50 | 157.68 ₪ |
| 779 | שפל | 23,162.40 | 23,250.00 | 87.60 | 32.70 | 28.65 ₪ |
| פרטי חשבון עבור תאריכים: | | | | | | |
| | | 01/12/19 | 18/12/19 | | | |
| 777 | פסגה | 101,779.60 | 104,175.60 | 2,396.00 | 97.73 | 2,341.61 ₪ |
| 778 | גבע | 42,506.00 | 42,615.60 | 109.60 | 59.22 | 64.91 ₪ |
| 779 | שפל | 23,250.00 | 26,099.60 | 2,849.60 | 36.48 | 1,039.53 ₪ |

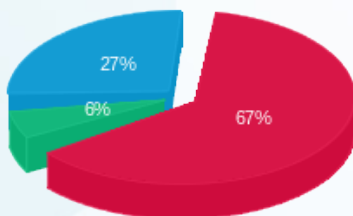
סה"כ לדייר:

| פסגה | גבע | שפל | סה"כ | שיא ביקוש |
|------------|----------|------------|------------|-----------|
| 3,087.60 | 508.80 | 2,937.20 | 6,533.60 | 87.85 |
| ₪ 2,671.30 | ₪ 222.59 | ₪ 1,068.18 | ₪ 3,962.06 | |

סה"כ צריכה
 סה"כ לתשלום

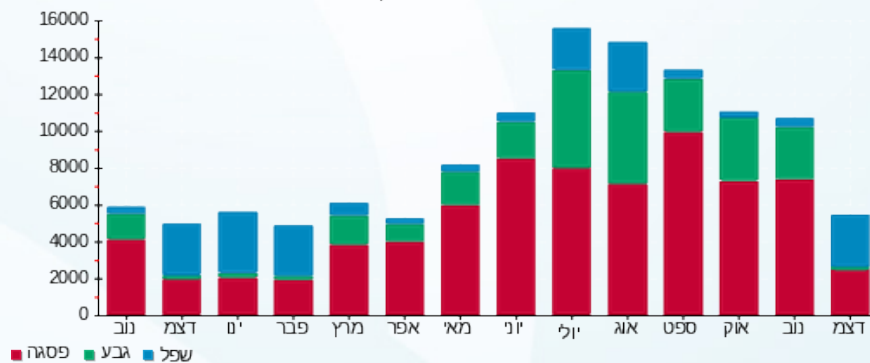
| תעריף לפי תעו"ז במתח נמוך | תשלום קבוע | תשלום עבור גודל חיבור בKVA (3x400) | סה"כ | מע"מ 17.00% | סה"כ לתשלום | כולל מע"מ |
|---------------------------|------------|------------------------------------|------|-------------|-------------|-----------|
| | 195.61 ₪ | | | | | |
| | 15.30 ₪ | | | | | |
| | 4,172.98 ₪ | | | | | |
| | 709.41 ₪ | | | | | |
| | 4,882.39 ₪ | | | | | |

התפלגות חיוב בש"ח לפי תעו"ז



■ פסגה (₪ 2,671.30)
 ■ גבע (₪ 222.59)
 ■ שפל (₪ 1,068.18)

הסטוריית צריכה בקוט"ש



24/12/19 תאריך הפקה:
 18/12/19 תאריך קריאה נוכחית:
 27/11/19 תאריך קריאה קודמת:

שם דייר: ישראל - מסעדה חלבית
 שם אתר: מתחם I-way

לקוח/ה נכבד/ה, אנו מתכבדים להגיש את חישוב צריכת החשמל לתקופה 18/12/19 - 27/11/19:

ישראל - מסעדה חלבית - 1 - 15129245 (3x100)

| סוג תעריף | סוג צריכה | קריאה קודמת | קריאה נוכחית | סה"כ צריכה בקוט"ש | מחיר לקוט"ש בא"ג | סה"כ לתשלום |
|--------------------------|-----------|-------------|--------------|-------------------|------------------|-------------|
| פרטי חשבון עבור תאריכים: | | | | | | |
| | | 27/11/19 | 30/11/19 | | | |
| 777 | פסגה | 133,619.40 | 133,874.00 | 254.60 | 47.67 | 121.37 ₪ |
| 778 | גבע | 59,170.70 | 59,358.50 | 187.80 | 39.50 | 74.18 ₪ |
| 779 | שפל | 120,393.80 | 120,571.10 | 177.30 | 32.70 | 57.98 ₪ |
| פרטי חשבון עבור תאריכים: | | | | | | |
| | | 01/12/19 | 18/12/19 | | | |
| 777 | פסגה | 133,874.00 | 134,778.10 | 904.10 | 97.73 | 883.58 ₪ |
| 778 | גבע | 59,358.50 | 59,495.30 | 136.80 | 59.22 | 81.01 ₪ |
| 779 | שפל | 120,571.10 | 122,573.20 | 2,002.10 | 36.48 | 730.37 ₪ |

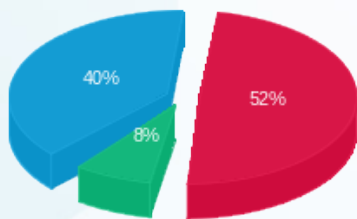
סה"כ לדייר:

| פסגה | גבע | שפל | סה"כ | שיא ביקוש |
|------------|----------|----------|------------|-----------|
| 1,158.70 | 324.60 | 2,179.40 | 3,662.70 | 49.76 |
| ₪ 1,004.94 | ₪ 155.19 | ₪ 788.34 | ₪ 1,948.48 | |

סה"כ צריכה
 סה"כ לתשלום

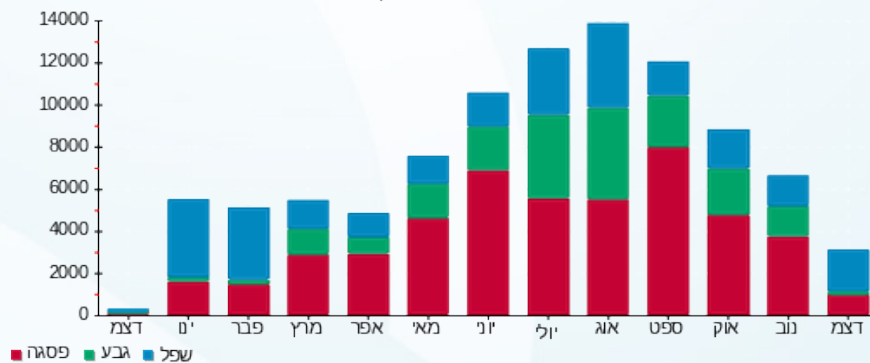
| תעריף לפי תעו"ז במתח נמוך | תשלום קבוע | תשלום עבור גודל חיבור בKVA (3x100) | סה"כ | מע"מ 17.00% | סה"כ לתשלום | כולל מע"מ |
|---------------------------|------------|------------------------------------|------------|-------------|-------------|-----------|
| | 195.61 ₪ | | | | | |
| | 3.83 ₪ | | | | | |
| | 2,147.92 ₪ | | | | | |
| | 365.15 ₪ | | | | | |
| | | | 2,513.06 ₪ | | | |

התפלגות חיוב בש"ח לפי תעו"ז



פסגה (1,004.94 ₪) 8%
 גבע (155.19 ₪)
 שפל (788.34 ₪) 40%

הסטוריית צריכה בקוט"ש





24/12/19

תאריך הפקה:

שם דייר: מורדי אקספרס

18/12/19

תאריך קריאה נוכחית:

שם אתר: מתחם I-way

27/11/19

תאריך קריאה קודמת:

לקוח/ה נכבד/ה, אנו מתכבדים להגיש את חישוב צריכת החשמל לתקופה 18/12/19 - 27/11/19:

מורדי אקספרס - 7 - 15129245 (3x100)

| סוג תעריף | סוג צריכה | קריאה קודמת | קריאה נוכחית | סה"כ צריכה בקוט"ש | מחיר לקוט"ש בא"ג | סה"כ לתשלום |
|--------------------------|-----------|-------------|--------------|-------------------|------------------|-------------|
| פרטי חשבון עבור תאריכים: | | | | | | |
| 777 | פסגה | 27/11/19 | 30/11/19 | 244.60 | 47.67 | 116.60 ₪ |
| 778 | גבע | 29,508.80 | 29,668.70 | 159.90 | 39.50 | 63.16 ₪ |
| 779 | שפל | 54,869.80 | 54,997.70 | 127.90 | 32.70 | 41.82 ₪ |
| פרטי חשבון עבור תאריכים: | | | | | | |
| 777 | פסגה | 01/12/19 | 18/12/19 | 687.70 | 97.73 | 672.09 ₪ |
| 778 | גבע | 29,668.70 | 29,745.90 | 77.20 | 59.22 | 45.72 ₪ |
| 779 | שפל | 54,997.70 | 56,473.30 | 1,475.60 | 36.48 | 538.30 ₪ |

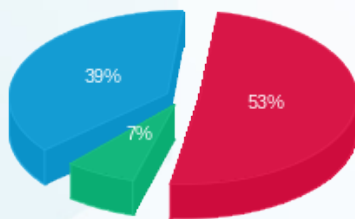
סה"כ לדייר:

| פסגה | גבע | שפל | סה"כ | שיא ביקוש |
|----------|----------|----------|------------|-----------|
| 932.30 | 237.10 | 1,603.50 | 2,772.90 | 35.05 |
| ₪ 788.69 | ₪ 108.88 | ₪ 580.12 | ₪ 1,477.69 | |

סה"כ צריכה
סה"כ לתשלום

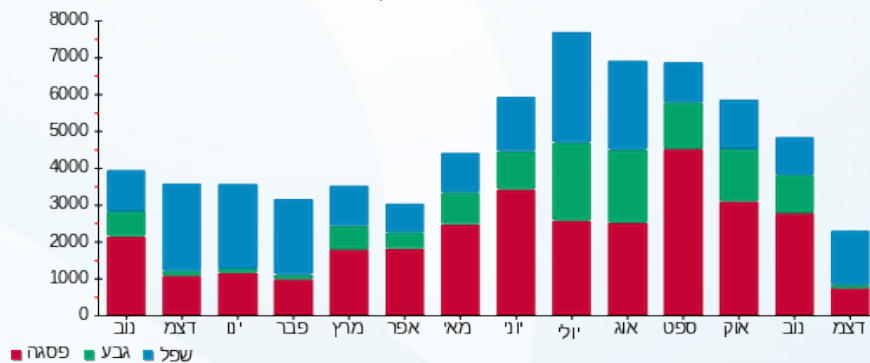
| תעריף לפי תעו"ז במתח נמוך | תשלום קבוע | תשלום עבור גודל חיבור בKVA (3x100) | סה"כ | מע"מ 17.00% | סה"כ לתשלום | כולל מע"מ |
|---------------------------|------------|------------------------------------|----------|-------------|-------------|-----------|
| 195.61 ₪ | 3.83 ₪ | 1,677.13 ₪ | 285.11 ₪ | 1,962.24 ₪ | | |

התפלגות חיוב בש"ח לפי תעו"ז



פסגה (₪ 788.69)
גבע (₪ 108.88)
שפל (₪ 580.12)

הסטוריית צריכה בקוט"ש





24/12/19 תאריך הפקה:
 18/12/19 תאריך קריאה נוכחית:
 27/11/19 תאריך קריאה קודמת:

שם דייר: מירי בן שושן
 שם אתר: מתחם I-way

לקוח/ה נכבד/ה, אנו מתכבדים להגיש את חישוב צריכת החשמל לתקופה 18/12/19 - 27/11/19:

מירי בן שושן - 14 - 16226470(3x160)

| סוג תעריף | סוג צריכה | קריאה קודמת | קריאה נוכחית | סה"כ צריכה בקוט"ש | מחיר לקוט"ש בא"ג | סה"כ לתשלום |
|--------------------------|-----------|-------------|--------------|-------------------|------------------|-------------|
| פרטי חשבון עבור תאריכים: | | | | | | |
| 777 | פסגה | 27/11/19 | 30/11/19 | 0.20 | 47.67 | 0.10 ₪ |
| 778 | גבע | 679.40 | 679.60 | 0.20 | 39.50 | 0.08 ₪ |
| 779 | שפל | 542.20 | 542.60 | 0.40 | 32.70 | 0.13 ₪ |
| פרטי חשבון עבור תאריכים: | | | | | | |
| 777 | פסגה | 01/12/19 | 18/12/19 | 2.00 | 97.73 | 1.95 ₪ |
| 778 | גבע | 679.60 | 680.00 | 0.40 | 59.22 | 0.24 ₪ |
| 779 | שפל | 542.60 | 586.40 | 43.80 | 36.48 | 15.98 ₪ |

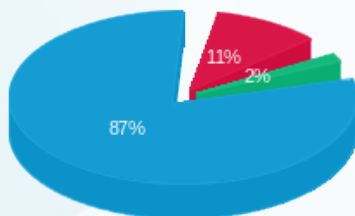
סה"כ לדייר:

| פסגה | גבע | שפל | סה"כ | שיא ביקוש |
|--------|--------|---------|---------|-----------|
| 2.20 | 0.60 | 44.20 | 47.00 | 5.53 |
| ₪ 2.05 | ₪ 0.32 | ₪ 16.11 | ₪ 18.47 | |

סה"כ צריכה
 סה"כ לתשלום

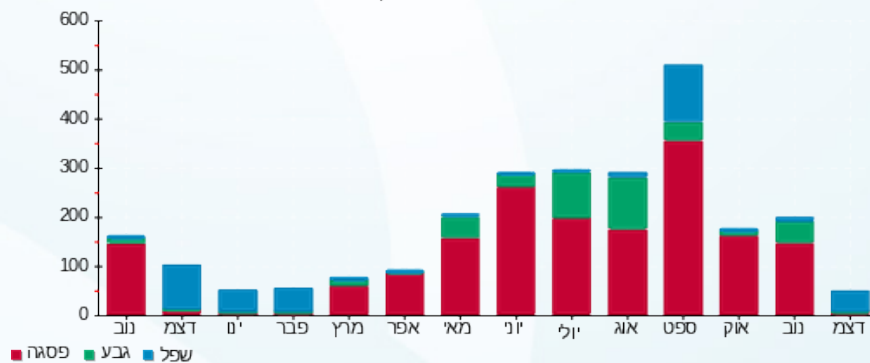
| תעריף לפי תעו"ז במתח נמוך | תשלום קבוע | תשלום עבור גודל חיבור בKVA (3x160) | סה"כ | מע"מ 17.00% | סה"כ לתשלום | כולל מע"מ |
|---------------------------|------------|------------------------------------|---------|-------------|-------------|-----------|
| 195.61 ₪ | 6.12 ₪ | 220.21 ₪ | 37.44 ₪ | 257.64 ₪ | | |

התפלגות חיוב בש"ח לפי תעו"ז



פסגה (2.05 ₪)
 גבע (0.32 ₪)
 שפל (16.11 ₪)

הסטוריית צריכה בקוט"ש





24/12/19 תאריך הפקה:
 18/12/19 תאריך קריאה נוכחית:
 27/11/19 תאריך קריאה קודמת:

שם דייר: סופר פסט יחידה 109
 שם אתר: מתחם I-way

לקוח/ה נכבד/ה, אנו מתכבדים להגיש את חישוב צריכת החשמל לתקופה 18/12/19 - 27/11/19:

סופר פסט יחידה 109 - 5 - 15114147(3x63)

| סוג תעריף | סוג צריכה | קריאה קודמת | קריאה נוכחית | סה"כ צריכה בקוט"ש | מחיר לקוט"ש בא"ג | סה"כ לתשלום |
|--------------------------|-----------|-------------|--------------|-------------------|------------------|-------------|
| פרטי חשבון עבור תאריכים: | | | | | | |
| 777 | פסגה | 27/11/19 | 30/11/19 | 35.50 | 47.67 | 16.92 ₪ |
| 778 | גבע | 6,150.00 | 6,187.90 | 37.90 | 39.50 | 14.97 ₪ |
| 779 | שפל | 5,543.90 | 5,544.50 | 0.60 | 32.70 | 0.20 ₪ |
| פרטי חשבון עבור תאריכים: | | | | | | |
| 777 | פסגה | 01/12/19 | 18/12/19 | 95.30 | 97.73 | 93.14 ₪ |
| 778 | גבע | 6,187.90 | 6,191.50 | 3.60 | 59.22 | 2.13 ₪ |
| 779 | שפל | 5,544.50 | 5,692.50 | 148.00 | 36.48 | 53.99 ₪ |

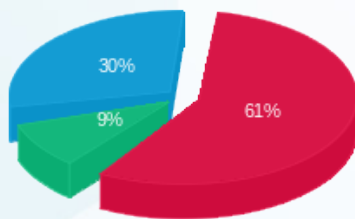
סה"כ לדייר:

| פסגה | גבע | שפל | סה"כ | שיא ביקוש |
|----------|---------|---------|----------|-----------|
| 130.80 | 41.50 | 148.60 | 320.90 | 10.74 |
| 110.06 ₪ | 17.10 ₪ | 54.19 ₪ | 181.35 ₪ | |

סה"כ צריכה
 סה"כ לתשלום

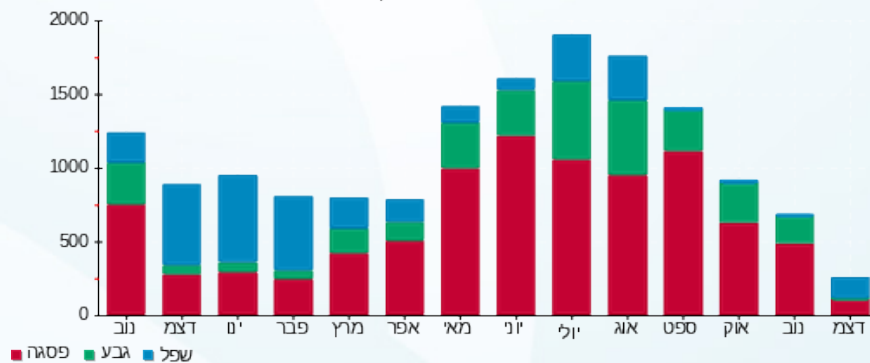
| תעריף לפי תעו"ז במתח נמוך | תשלום קבוע | תשלום עבור גודל חיבור בKVA (3x63) | סה"כ | מע"מ 17.00% | סה"כ לתשלום | כולל מע"מ |
|---------------------------|------------|-----------------------------------|---------|-------------|-------------|-----------|
| 195.61 ₪ | 2.41 ₪ | 379.37 ₪ | 64.49 ₪ | 443.86 ₪ | | |

התפלגות חיוב בש"ח לפי תעו"ז



■ פסגה (110.06 ₪)
 ■ גבע (17.10 ₪)
 ■ שפל (54.19 ₪)

הסטוריית צריכה בקוט"ש



24/12/19 תאריך הפקה:
 18/12/19 תאריך קריאה נוכחית:
 27/11/19 תאריך קריאה קודמת:

שם דייר: סטודיו סי
 שם אתר: מתחם I-way

לקוח/ה נכבד/ה, אנו מתכבדים להגיש את חישוב צריכת החשמל לתקופה 18/12/19 - 27/11/19:

סטודיו סי - 1 - 16226470(3x100)

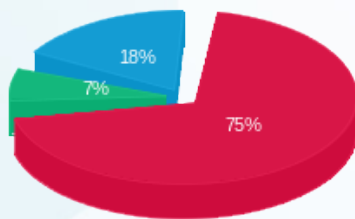
| סה"כ לתשלום | מחיר לקוט"ש בא"ג | סה"כ צריכה בקוט"ש | קריאה נוכחית | קריאה קודמת | סוג צריכה | סוג תעריף |
|-------------|------------------|-------------------|--------------|-------------|--------------------------|-----------|
| | | | 30/11/19 | 27/11/19 | פרטי חשבון עבור תאריכים: | |
| ₪ 57.63 | 47.67 | 120.90 | 42,460.90 | 42,340.00 | פסגה | 777 |
| ₪ 24.25 | 39.50 | 61.40 | 22,575.70 | 22,514.30 | גבע | 778 |
| ₪ 5.66 | 32.70 | 17.30 | 15,748.10 | 15,730.80 | שפל | 779 |
| | | | 18/12/19 | 01/12/19 | פרטי חשבון עבור תאריכים: | |
| ₪ 494.03 | 97.73 | 505.50 | 42,966.40 | 42,460.90 | פסגה | 777 |
| ₪ 23.98 | 59.22 | 40.50 | 22,616.20 | 22,575.70 | גבע | 778 |
| ₪ 127.83 | 36.48 | 350.40 | 16,098.50 | 15,748.10 | שפל | 779 |

סה"כ לדייר:

| שיא ביקוש | סה"כ | שפל | גבע | פסגה | |
|-----------|----------|----------|---------|----------|-------------|
| 29.28 | 1,096.00 | 367.70 | 101.90 | 626.40 | סה"כ צריכה |
| | ₪ 733.38 | ₪ 133.48 | ₪ 48.24 | ₪ 551.66 | סה"כ לתשלום |

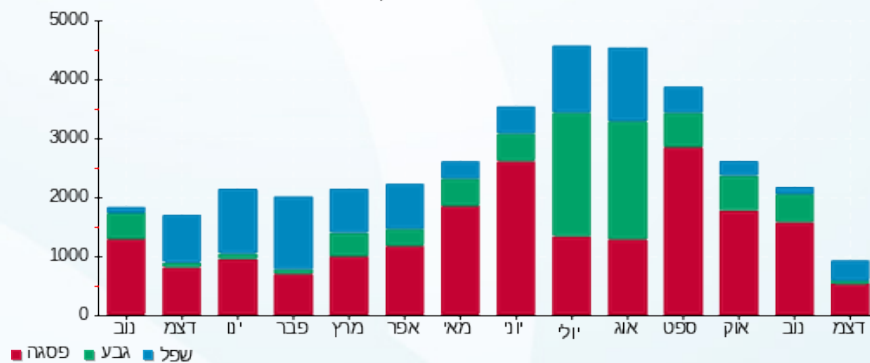
| תעריף לפי תעו"ז במתח נמוך | תשלום קבוע | תשלום עבור גודל חיבור בKVA (3x100) | סה"כ | מע"מ 17.00% | סה"כ לתשלום | כולל מע"מ |
|---------------------------|------------|------------------------------------|----------|-------------|-------------|-----------|
| 195.61 ₪ | 3.83 ₪ | 932.81 ₪ | 158.58 ₪ | 1,091.39 ₪ | | |

התפלגות חיוב בש"ח לפי תעו"ז



פסגה (₪ 551.66)
 גבע (₪ 48.24)
 שפל (₪ 133.48)

הסטוריית צריכה בקוט"ש





24/12/19 תאריך הפקה:
 18/12/19 תאריך קריאה נוכחית:
 27/11/19 תאריך קריאה קודמת:

שם דייר: סטופ מרקט
 שם אתר: מתחם I-way

לקוח/ה נכבד/ה, אנו מתכבדים להגיש את חישוב צריכת החשמל לתקופה 18/12/19 - 27/11/19:

סטופ מרקט - מפסק ראשי שגאי 1 - 1 - 14152655 (3x2500)

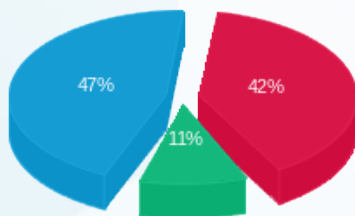
| סוג תעריף | סוג צריכה | קריאה קודמת | קריאה נוכחית | סה"כ צריכה בקוט"ש | מחיר לקוט"ש בא"ג | סה"כ לתשלום |
|--------------------------|-----------|--------------|--------------|-------------------|------------------|-------------|
| פרטי חשבון עבור תאריכים: | | | | | | |
| | | 27/11/19 | 30/11/19 | | | |
| 777 | פסגה | 2,786,214.70 | 2,792,616.50 | 6,401.80 | 47.67 | 3,051.74 ₪ |
| 778 | גבע | 1,599,764.70 | 1,605,109.20 | 5,344.50 | 39.50 | 2,111.08 ₪ |
| 779 | שפל | 3,323,896.80 | 3,331,953.70 | 8,056.90 | 32.70 | 2,634.61 ₪ |
| פרטי חשבון עבור תאריכים: | | | | | | |
| | | 01/12/19 | 18/12/19 | | | |
| 777 | פסגה | 2,792,616.50 | 2,811,497.00 | 18,880.50 | 97.73 | 18,451.91 ₪ |
| 778 | גבע | 1,605,109.20 | 1,611,162.60 | 6,053.40 | 59.22 | 3,584.82 ₪ |
| 779 | שפל | 3,331,953.70 | 3,391,635.20 | 59,681.50 | 36.48 | 21,771.81 ₪ |

סה"כ לדייר:

| שיא ביקוש | סה"כ | שפל | גבע | פסגה | סה"כ צריכה |
|-----------|-------------|-------------|------------|-------------|-------------|
| | 104,418.60 | 67,738.40 | 11,397.90 | 25,282.30 | סה"כ לתשלום |
| | 51,605.97 ₪ | 24,406.42 ₪ | 5,695.90 ₪ | 21,503.65 ₪ | |

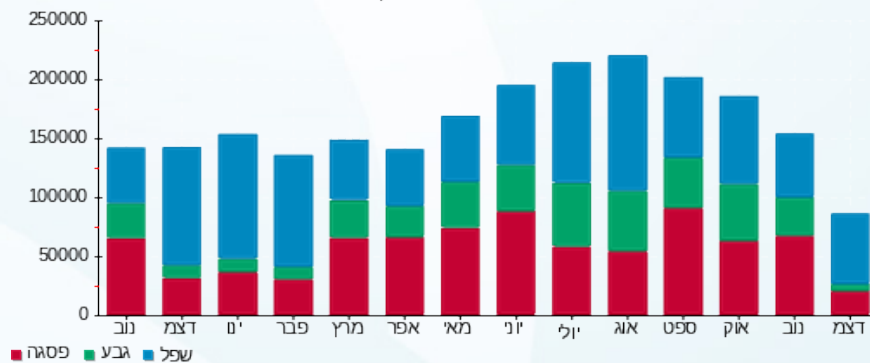
| תעריף לפי תעו"ז במתח נמוך | תשלום קבוע | תשלום עבור גודל חיבור בKVA (3x2500) | סה"כ | מע"מ 17.00% | סה"כ לתשלום | כולל מע"מ |
|---------------------------|-------------|-------------------------------------|------|-------------|-------------|-----------|
| | 195.61 ₪ | | | | | |
| | 95.65 ₪ | | | | | |
| | 51,897.23 ₪ | | | | | |
| | 8,822.53 ₪ | | | | | |
| | 60,719.76 ₪ | | | | | |

התפלגות חיוב בש"ח לפי תעו"ז



פסגה (21,503.65 ₪) 47%
 גבע (5,695.90 ₪) 11%
 שפל (24,406.42 ₪) 42%

הסטוריית צריכה בקוט"ש



24/12/19 תאריך הפקה:
 18/12/19 תאריך קריאה נוכחית:
 27/11/19 תאריך קריאה קודמת:

שם דייר: פלאש
 שם אתר: מתחם I-way

לקוח/ה נכבד/ה, אנו מתכבדים להגיש את חישוב צריכת החשמל לתקופה 18/12/19 - 27/11/19:

פלאש - 11 - 15114147(3x200)

| סוג תעריף | סוג צריכה | קריאה קודמת | קריאה נוכחית | סה"כ צריכה בקוט"ש | מחיר לקוט"ש בא"ג | סה"כ לתשלום |
|--------------------------|-----------|-------------|--------------|-------------------|------------------|-------------|
| פרטי חשבון עבור תאריכים: | | | | | | |
| 777 | פסגה | 27/11/19 | 30/11/19 | 291.60 | 47.67 | 139.01 ₪ |
| 778 | גבע | 24,877.40 | 25,075.20 | 197.80 | 39.50 | 78.13 ₪ |
| 779 | שפל | 17,039.00 | 17,114.60 | 75.60 | 32.70 | 24.72 ₪ |
| פרטי חשבון עבור תאריכים: | | | | | | |
| 777 | פסגה | 63,069.00 | 63,926.20 | 857.20 | 97.73 | 837.74 ₪ |
| 778 | גבע | 25,075.20 | 25,120.80 | 45.60 | 59.22 | 27.00 ₪ |
| 779 | שפל | 17,114.60 | 18,235.20 | 1,120.60 | 36.48 | 408.79 ₪ |

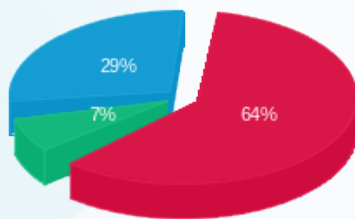
סה"כ לדייר:

| פסגה | גבע | שפל | סה"כ | שיא ביקוש |
|----------|----------|----------|------------|-----------|
| 1,148.80 | 243.40 | 1,196.20 | 2,588.40 | 68.12 |
| ₪ 976.75 | ₪ 105.14 | ₪ 433.52 | ₪ 1,515.40 | |

סה"כ צריכה
 סה"כ לתשלום

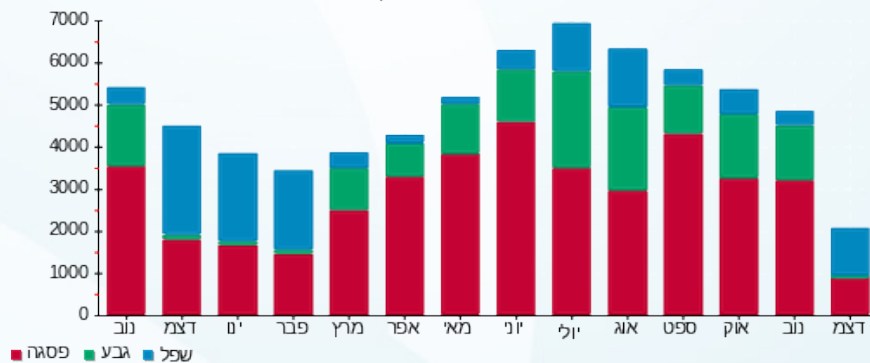
| תעריף לפי תעו"ז במתח נמוך | תשלום קבוע | תשלום עבור גודל חיבור בKVA (3x200) | סה"כ | מע"מ 17.00% | סה"כ לתשלום | כולל מע"מ |
|---------------------------|------------|------------------------------------|--------|-------------|-------------|------------|
| | 195.61 ₪ | | 7.65 ₪ | 1,718.66 ₪ | 292.17 ₪ | 2,010.83 ₪ |

התפלגות חיוב בש"ח לפי תעו"ז



פסגה (₪ 976.75) 7%
 גבע (₪ 105.14) 29%
 שפל (₪ 433.52) 64%

הסטוריית צריכה בקוט"ש



24/12/19 תאריך הפקה:
 18/12/19 תאריך קריאה נוכחית:
 27/11/19 תאריך קריאה קודמת:

שם דייר: פלורליס חדש
 שם אתר: מתחם I-way

לקוח/ה נכבד/ה, אנו מתכבדים להגיש את חישוב צריכת החשמל לתקופה 18/12/19 - 27/11/19:

פלורליס חדש - 10 - 15114147(3x200)

| סוג תעריף | סוג צריכה | קריאה קודמת | קריאה נוכחית | סה"כ צריכה בקוט"ש | מחיר לקוט"ש בא"ג | סה"כ לתשלום |
|--------------------------|-----------|-------------|--------------|-------------------|------------------|-------------|
| פרטי חשבון עבור תאריכים: | | | | | | |
| 777 | פסגה | 27/11/19 | 30/11/19 | 268.00 | 47.67 | 127.76 ₪ |
| 778 | גבע | 16,827.60 | 16,917.40 | 89.80 | 39.50 | 35.47 ₪ |
| 779 | שפל | 8,814.00 | 8,814.40 | 0.40 | 32.70 | 0.13 ₪ |
| פרטי חשבון עבור תאריכים: | | | | | | |
| 777 | פסגה | 01/12/19 | 18/12/19 | 783.60 | 97.73 | 765.81 ₪ |
| 778 | גבע | 16,917.40 | 16,917.60 | 0.20 | 59.22 | 0.12 ₪ |
| 779 | שפל | 8,814.40 | 9,804.00 | 989.60 | 36.48 | 361.01 ₪ |

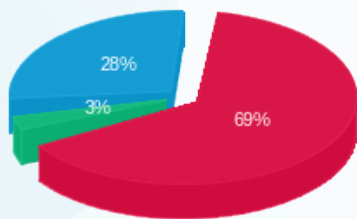
סה"כ לדייר:

| פסגה | גבע | שפל | סה"כ | שיא ביקוש |
|----------|---------|----------|------------|-----------|
| 1,051.60 | 90.00 | 990.00 | 2,131.60 | 51.04 |
| ₪ 893.57 | ₪ 35.59 | ₪ 361.14 | ₪ 1,290.29 | |

סה"כ צריכה
 סה"כ לתשלום

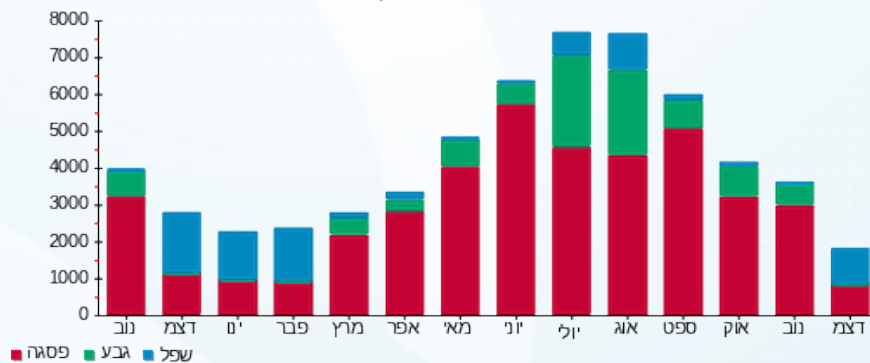
| תעריף לפי תעו"ז במתח נמוך | תשלום קבוע | תשלום עבור גודל חיבור בKVA (3x200) | סה"כ | מע"מ 17.00% | סה"כ לתשלום | כולל מע"מ |
|---------------------------|------------|------------------------------------|------------|-------------|-------------|-----------|
| | 195.61 ₪ | 7.65 ₪ | 1,493.56 ₪ | 253.90 ₪ | 1,747.46 ₪ | |

התפלגות חיוב בש"ח לפי תעו"ז



פסגה (₪ 893.57)
 גבע (₪ 35.59)
 שפל (₪ 361.14)

הסטוריית צריכה בקוט"ש





24/12/19

תאריך הפקה:

שם דייר: ציבורי מחושב

18/12/19

תאריך קריאה נוכחית:

שם אתר: מתחם I-way

27/11/19

תאריך קריאה קודמת:

לקוח/ה נכבד/ה, אנו מתכבדים להגיש את חישוב צריכת החשמל לתקופה 18/12/19 - 27/11/19:
מפסק ראשי שנאי 3 - 1 - 14158912

| סוג תעריף | סוג צריכה | קריאה קודמת | קריאה נוכחית | סה"כ צריכה בקוט"ש | מחיר לקוט"ש בא"ג | סה"כ לתשלום |
|--------------------------|-----------|--------------|--------------|-------------------|------------------|-------------|
| פרטי חשבון עבור תאריכים: | | | 27/11/19 | 30/11/19 | | |
| 777 | פסגה | 1,201,250.10 | 1,201,250.10 | 0.00 | 47.67 | 0.00 ₪ |
| 778 | גבע | 552,140.30 | 552,140.30 | 0.00 | 39.50 | 0.00 ₪ |
| 779 | שפל | 984,379.50 | 984,379.50 | 0.00 | 32.70 | 0.00 ₪ |
| פרטי חשבון עבור תאריכים: | | | 01/12/19 | 18/12/19 | | |
| 777 | פסגה | 1,201,250.10 | 1,201,250.10 | 0.00 | 97.73 | 0.00 ₪ |
| 778 | גבע | 552,140.30 | 552,140.30 | 0.00 | 59.22 | 0.00 ₪ |
| 779 | שפל | 984,379.50 | 984,379.50 | 0.00 | 36.48 | 0.00 ₪ |

מפסק ראשי שנאי 4 - 1 - 15112890

| סוג תעריף | סוג צריכה | קריאה קודמת | קריאה נוכחית | סה"כ צריכה בקוט"ש | מחיר לקוט"ש בא"ג | סה"כ לתשלום |
|--------------------------|-----------|-------------|--------------|-------------------|------------------|-------------|
| פרטי חשבון עבור תאריכים: | | | 27/11/19 | 30/11/19 | | |
| 777 | פסגה | 985,441.00 | 990,037.20 | 4,596.20 | 47.67 | 2,191.01 ₪ |
| 778 | גבע | 418,929.80 | 422,136.60 | 3,206.80 | 39.50 | 1,266.69 ₪ |
| 779 | שפל | 752,300.00 | 755,786.20 | 3,486.20 | 32.70 | 1,139.99 ₪ |
| פרטי חשבון עבור תאריכים: | | | 01/12/19 | 18/12/19 | | |
| 777 | פסגה | 990,037.20 | 1,004,743.60 | 14,706.40 | 97.73 | 14,372.56 ₪ |
| 778 | גבע | 422,136.60 | 424,922.40 | 2,785.80 | 59.22 | 1,649.75 ₪ |
| 779 | שפל | 755,786.20 | 786,810.20 | 31,024.00 | 36.48 | 11,317.56 ₪ |

KSP - 15114147 - 2

| סוג תעריף | סוג צריכה | קריאה קודמת | קריאה נוכחית | סה"כ צריכה בקוט"ש | מחיר לקוט"ש בא"ג | סה"כ לתשלום |
|--------------------------|-----------|-------------|--------------|-------------------|------------------|-------------|
| פרטי חשבון עבור תאריכים: | | | 27/11/19 | 30/11/19 | | |
| 777 | פסגה | 21,275.60 | 21,371.60 | -96.00 | 47.67 | -45.76 ₪ |
| 778 | גבע | 5,918.00 | 5,977.20 | -59.20 | 39.50 | -23.38 ₪ |
| 779 | שפל | 8,626.40 | 8,670.80 | -44.40 | 32.70 | -14.52 ₪ |
| פרטי חשבון עבור תאריכים: | | | 01/12/19 | 18/12/19 | | |





KSP - 15114147 - 2

| סה"כ לתשלום | מחיר לקוט"ש בא"ג | סה"כ צריכה בקוט"ש | קריאה נוכחית | קריאה קודמת | סוג צריכה | סוג תעריף |
|-------------|------------------|-------------------|--------------|-------------|-----------|-----------|
| ₪ -239.34 | 97.73 | -244.90 | 21,616.50 | 21,371.60 | פסגה | 777 |
| ₪ -23.16 | 59.22 | -39.10 | 6,016.30 | 5,977.20 | גבע | 778 |
| ₪ -199.51 | 36.48 | -546.90 | 9,217.70 | 8,670.80 | שפל | 779 |

15114147 - 5 - 109 סופר פסט יחידה

| סה"כ לתשלום | מחיר לקוט"ש בא"ג | סה"כ צריכה בקוט"ש | קריאה נוכחית | קריאה קודמת | סוג צריכה | סוג תעריף |
|-------------|------------------|-------------------|--------------|-------------|--------------------------|-----------|
| | | | 30/11/19 | 27/11/19 | פרטי חשבון עבור תאריכים: | |
| ₪ -16.92 | 47.67 | -35.50 | 15,209.70 | 15,174.20 | פסגה | 777 |
| ₪ -14.97 | 39.50 | -37.90 | 6,187.90 | 6,150.00 | גבע | 778 |
| ₪ -0.20 | 32.70 | -0.60 | 5,544.50 | 5,543.90 | שפל | 779 |
| | | | 18/12/19 | 01/12/19 | פרטי חשבון עבור תאריכים: | |
| ₪ -93.14 | 97.73 | -95.30 | 15,305.00 | 15,209.70 | פסגה | 777 |
| ₪ -2.13 | 59.22 | -3.60 | 6,191.50 | 6,187.90 | גבע | 778 |
| ₪ -53.99 | 36.48 | -148.00 | 5,692.50 | 5,544.50 | שפל | 779 |

15114147 - 6 - קוריולים

| סה"כ לתשלום | מחיר לקוט"ש בא"ג | סה"כ צריכה בקוט"ש | קריאה נוכחית | קריאה קודמת | סוג צריכה | סוג תעריף |
|-------------|------------------|-------------------|--------------|-------------|--------------------------|-----------|
| | | | 30/11/19 | 27/11/19 | פרטי חשבון עבור תאריכים: | |
| ₪ -38.09 | 47.67 | -79.90 | 16,170.20 | 16,090.30 | פסגה | 777 |
| ₪ -15.52 | 39.50 | -39.30 | 4,411.80 | 4,372.50 | גבע | 778 |
| ₪ -7.68 | 32.70 | -23.50 | 4,921.10 | 4,897.60 | שפל | 779 |
| | | | 18/12/19 | 01/12/19 | פרטי חשבון עבור תאריכים: | |
| ₪ -152.36 | 97.73 | -155.90 | 16,326.10 | 16,170.20 | פסגה | 777 |
| ₪ -12.32 | 59.22 | -20.80 | 4,432.60 | 4,411.80 | גבע | 778 |
| ₪ -114.00 | 36.48 | -312.50 | 5,233.60 | 4,921.10 | שפל | 779 |

15114147 - 8 - אוטופון

| סה"כ לתשלום | מחיר לקוט"ש בא"ג | סה"כ צריכה בקוט"ש | קריאה נוכחית | קריאה קודמת | סוג צריכה | סוג תעריף |
|-------------|------------------|-------------------|--------------|-------------|--------------------------|-----------|
| | | | 30/11/19 | 27/11/19 | פרטי חשבון עבור תאריכים: | |
| ₪ -25.79 | 47.67 | -54.10 | 15,022.30 | 14,968.20 | פסגה | 777 |
| ₪ -11.30 | 39.50 | -28.60 | 4,906.00 | 4,877.40 | גבע | 778 |
| ₪ -4.97 | 32.70 | -15.20 | 3,760.00 | 3,744.80 | שפל | 779 |
| | | | 18/12/19 | 01/12/19 | פרטי חשבון עבור תאריכים: | |




אוטופון - 8 - 15114147

| סה"כ לתשלום | מחיר לקוט"ש בא"ג | סה"כ צריכה בקוט"ש | קריאה נוכחית | קריאה קודמת | סוג צריכה | סוג תעריף |
|-------------|------------------|-------------------|--------------|-------------|-----------|-----------|
| ₪ -117.28 | 97.73 | -120.00 | 15,142.30 | 15,022.30 | פסגה | 777 |
| ₪ -8.88 | 59.22 | -15.00 | 4,921.00 | 4,906.00 | גבע | 778 |
| ₪ -94.70 | 36.48 | -259.60 | 4,019.60 | 3,760.00 | שפל | 779 |

א.חזן המרכז לעודפי חשמל - 9 - 15114147

| סה"כ לתשלום | מחיר לקוט"ש בא"ג | סה"כ צריכה בקוט"ש | קריאה נוכחית | קריאה קודמת | סוג צריכה | סוג תעריף |
|-------------|------------------|-------------------|--------------|-------------|--------------------------|-----------|
| | | | 30/11/19 | 27/11/19 | פרטי חשבון עבור תאריכים: | |
| ₪ -81.80 | 47.67 | -171.60 | 59,793.00 | 59,621.40 | פסגה | 777 |
| ₪ -57.43 | 39.50 | -145.40 | 22,439.20 | 22,293.80 | גבע | 778 |
| ₪ -45.78 | 32.70 | -140.00 | 24,617.00 | 24,477.00 | שפל | 779 |
| | | | 18/12/19 | 01/12/19 | פרטי חשבון עבור תאריכים: | |
| ₪ -525.98 | 97.73 | -538.20 | 60,331.20 | 59,793.00 | פסגה | 777 |
| ₪ -61.94 | 59.22 | -104.60 | 22,543.80 | 22,439.20 | גבע | 778 |
| ₪ -405.80 | 36.48 | -1,112.40 | 25,729.40 | 24,617.00 | שפל | 779 |

פלורליס חדש - 10 - 15114147

| סה"כ לתשלום | מחיר לקוט"ש בא"ג | סה"כ צריכה בקוט"ש | קריאה נוכחית | קריאה קודמת | סוג צריכה | סוג תעריף |
|-------------|------------------|-------------------|--------------|-------------|--------------------------|-----------|
| | | | 30/11/19 | 27/11/19 | פרטי חשבון עבור תאריכים: | |
| ₪ -127.76 | 47.67 | -268.00 | 64,076.60 | 63,808.60 | פסגה | 777 |
| ₪ -35.47 | 39.50 | -89.80 | 16,917.40 | 16,827.60 | גבע | 778 |
| ₪ -0.13 | 32.70 | -0.40 | 8,814.40 | 8,814.00 | שפל | 779 |
| | | | 18/12/19 | 01/12/19 | פרטי חשבון עבור תאריכים: | |
| ₪ -765.81 | 97.73 | -783.60 | 64,860.20 | 64,076.60 | פסגה | 777 |
| ₪ -0.12 | 59.22 | -0.20 | 16,917.60 | 16,917.40 | גבע | 778 |
| ₪ -361.01 | 36.48 | -989.60 | 9,804.00 | 8,814.40 | שפל | 779 |

פלאש - 11 - 15114147

| סה"כ לתשלום | מחיר לקוט"ש בא"ג | סה"כ צריכה בקוט"ש | קריאה נוכחית | קריאה קודמת | סוג צריכה | סוג תעריף |
|-------------|------------------|-------------------|--------------|-------------|--------------------------|-----------|
| | | | 30/11/19 | 27/11/19 | פרטי חשבון עבור תאריכים: | |
| ₪ -139.01 | 47.67 | -291.60 | 63,069.00 | 62,777.40 | פסגה | 777 |
| ₪ -78.13 | 39.50 | -197.80 | 25,075.20 | 24,877.40 | גבע | 778 |
| ₪ -24.72 | 32.70 | -75.60 | 17,114.60 | 17,039.00 | שפל | 779 |
| | | | 18/12/19 | 01/12/19 | פרטי חשבון עבור תאריכים: | |





פלאש - 11 - 15114147

| סוג תעריף | סוג צריכה | קריאה קודמת | קריאה נוכחית | סה"כ צריכה בקוט"ש | מחיר לקוט"ש בא"ג | סה"כ לתשלום |
|-----------|-----------|-------------|--------------|-------------------|------------------|-------------|
| 777 | פסגה | 63,069.00 | 63,926.20 | -857.20 | 97.73 | ₪ -837.74 |
| 778 | גבע | 25,075.20 | 25,120.80 | -45.60 | 59.22 | ₪ -27.00 |
| 779 | שפל | 17,114.60 | 18,235.20 | -1,120.60 | 36.48 | ₪ -408.79 |

פירט אדום - 13 - 15114147

| סוג תעריף | סוג צריכה | קריאה קודמת | קריאה נוכחית | סה"כ צריכה בקוט"ש | מחיר לקוט"ש בא"ג | סה"כ לתשלום |
|--------------------------|-----------|-------------|--------------|-------------------|------------------|-------------|
| פרטי חשבון עבור תאריכים: | | | | | | |
| | | 27/11/19 | 30/11/19 | | | |
| 777 | פסגה | 101,088.00 | 101,779.60 | -691.60 | 47.67 | ₪ -329.69 |
| 778 | גבע | 42,106.80 | 42,506.00 | -399.20 | 39.50 | ₪ -157.68 |
| 779 | שפל | 23,162.40 | 23,250.00 | -87.60 | 32.70 | ₪ -28.65 |
| פרטי חשבון עבור תאריכים: | | | | | | |
| | | 01/12/19 | 18/12/19 | | | |
| 777 | פסגה | 101,779.60 | 104,175.60 | -2,396.00 | 97.73 | ₪ -2,341.61 |
| 778 | גבע | 42,506.00 | 42,615.60 | -109.60 | 59.22 | ₪ -64.91 |
| 779 | שפל | 23,250.00 | 26,099.60 | -2,849.60 | 36.48 | ₪ -1,039.53 |

ישראלה - מסעדה חלבית - 1 - 15129245

| סוג תעריף | סוג צריכה | קריאה קודמת | קריאה נוכחית | סה"כ צריכה בקוט"ש | מחיר לקוט"ש בא"ג | סה"כ לתשלום |
|--------------------------|-----------|-------------|--------------|-------------------|------------------|-------------|
| פרטי חשבון עבור תאריכים: | | | | | | |
| | | 27/11/19 | 30/11/19 | | | |
| 777 | פסגה | 133,619.40 | 133,874.00 | -254.60 | 47.67 | ₪ -121.37 |
| 778 | גבע | 59,170.70 | 59,358.50 | -187.80 | 39.50 | ₪ -74.18 |
| 779 | שפל | 120,393.80 | 120,571.10 | -177.30 | 32.70 | ₪ -57.98 |
| פרטי חשבון עבור תאריכים: | | | | | | |
| | | 01/12/19 | 18/12/19 | | | |
| 777 | פסגה | 133,874.00 | 134,778.10 | -904.10 | 97.73 | ₪ -883.58 |
| 778 | גבע | 59,358.50 | 59,495.30 | -136.80 | 59.22 | ₪ -81.01 |
| 779 | שפל | 120,571.10 | 122,573.20 | -2,002.10 | 36.48 | ₪ -730.37 |

ג'פאן ג'פאן - 2 - 15129245

| סוג תעריף | סוג צריכה | קריאה קודמת | קריאה נוכחית | סה"כ צריכה בקוט"ש | מחיר לקוט"ש בא"ג | סה"כ לתשלום |
|--------------------------|-----------|-------------|--------------|-------------------|------------------|-------------|
| פרטי חשבון עבור תאריכים: | | | | | | |
| | | 27/11/19 | 30/11/19 | | | |
| 777 | פסגה | 196,428.00 | 196,636.60 | -208.60 | 47.67 | ₪ -99.44 |
| 778 | גבע | 84,124.20 | 84,265.60 | -141.40 | 39.50 | ₪ -55.85 |
| 779 | שפל | 186,813.20 | 187,145.20 | -332.00 | 32.70 | ₪ -108.56 |
| פרטי חשבון עבור תאריכים: | | | | | | |
| | | 01/12/19 | 18/12/19 | | | |




ג'פאן ג'פאן - 2 - 15129245

| סוג תעריף | סוג צריכה | קריאה קודמת | קריאה נוכחית | סה"כ צריכה בקוט"ש | מחיר לקוט"ש בא"ג | סה"כ לתשלום |
|-----------|-----------|-------------|--------------|-------------------|------------------|-------------|
| 777 | פסגה | 196,636.60 | 197,639.60 | -1,003.00 | 97.73 | ₪ -980.23 |
| 778 | גבע | 84,265.60 | 84,449.80 | -184.20 | 59.22 | ₪ -109.08 |
| 779 | שפל | 187,145.20 | 189,276.20 | -2,131.00 | 36.48 | ₪ -777.39 |

גלידה תל חנן - 5 - 15129245

| סוג תעריף | סוג צריכה | קריאה קודמת | קריאה נוכחית | סה"כ צריכה בקוט"ש | מחיר לקוט"ש בא"ג | סה"כ לתשלום |
|--------------------------|-----------|-------------|--------------|-------------------|------------------|-------------|
| פרטי חשבון עבור תאריכים: | | | | | | |
| | | 27/11/19 | 30/11/19 | | | |
| 777 | פסגה | 107,664.40 | 107,974.30 | -309.90 | 47.67 | ₪ -147.73 |
| 778 | גבע | 54,147.80 | 54,381.50 | -233.70 | 39.50 | ₪ -92.31 |
| 779 | שפל | 144,016.50 | 144,499.70 | -483.20 | 32.70 | ₪ -158.01 |
| פרטי חשבון עבור תאריכים: | | | | | | |
| | | 01/12/19 | 18/12/19 | | | |
| 777 | פסגה | 107,974.30 | 108,826.60 | -852.30 | 97.73 | ₪ -832.95 |
| 778 | גבע | 54,381.50 | 54,615.00 | -233.50 | 59.22 | ₪ -138.28 |
| 779 | שפל | 144,499.70 | 147,019.60 | -2,519.90 | 36.48 | ₪ -919.26 |

מורדי אקספרס - 7 - 15129245

| סוג תעריף | סוג צריכה | קריאה קודמת | קריאה נוכחית | סה"כ צריכה בקוט"ש | מחיר לקוט"ש בא"ג | סה"כ לתשלום |
|--------------------------|-----------|-------------|--------------|-------------------|------------------|-------------|
| פרטי חשבון עבור תאריכים: | | | | | | |
| | | 27/11/19 | 30/11/19 | | | |
| 777 | פסגה | 71,177.70 | 71,422.30 | -244.60 | 47.67 | ₪ -116.60 |
| 778 | גבע | 29,508.80 | 29,668.70 | -159.90 | 39.50 | ₪ -63.16 |
| 779 | שפל | 54,869.80 | 54,997.70 | -127.90 | 32.70 | ₪ -41.82 |
| פרטי חשבון עבור תאריכים: | | | | | | |
| | | 01/12/19 | 18/12/19 | | | |
| 777 | פסגה | 71,422.30 | 72,110.00 | -687.70 | 97.73 | ₪ -672.09 |
| 778 | גבע | 29,668.70 | 29,745.90 | -77.20 | 59.22 | ₪ -45.72 |
| 779 | שפל | 54,997.70 | 56,473.30 | -1,475.60 | 36.48 | ₪ -538.30 |

ב.קרן נכסים בע"מ - 8 - 15129245

| סוג תעריף | סוג צריכה | קריאה קודמת | קריאה נוכחית | סה"כ צריכה בקוט"ש | מחיר לקוט"ש בא"ג | סה"כ לתשלום |
|--------------------------|-----------|-------------|--------------|-------------------|------------------|-------------|
| פרטי חשבון עבור תאריכים: | | | | | | |
| | | 27/11/19 | 30/11/19 | | | |
| 777 | פסגה | 68,467.60 | 68,488.70 | -21.10 | 47.67 | ₪ -10.06 |
| 778 | גבע | 18,068.20 | 18,069.60 | -1.40 | 39.50 | ₪ -0.55 |
| 779 | שפל | 49,185.20 | 49,188.00 | -2.80 | 32.70 | ₪ -0.92 |
| פרטי חשבון עבור תאריכים: | | | | | | |
| | | 01/12/19 | 18/12/19 | | | |





ב.קרן נכסים בע"מ - 8 - 15129245

| סוג תעריף | סוג צריכה | קריאה קודמת | קריאה נוכחית | סה"כ צריכה בקוט"ש | מחיר לקוט"ש בא"ג | סה"כ לתשלום |
|-----------|-----------|-------------|--------------|-------------------|------------------|-------------|
| 777 | פסגה | 68,488.70 | 68,613.80 | -125.10 | 97.73 | ₪ -122.26 |
| 778 | גבע | 18,069.60 | 18,082.20 | -12.60 | 59.22 | ₪ -7.46 |
| 779 | שפל | 49,188.00 | 49,547.90 | -359.90 | 36.48 | ₪ -131.29 |

סטודיו סי - 1 - 16226470

| סוג תעריף | סוג צריכה | קריאה קודמת | קריאה נוכחית | סה"כ צריכה בקוט"ש | מחיר לקוט"ש בא"ג | סה"כ לתשלום |
|--------------------------|-----------|-------------|--------------|-------------------|------------------|-------------|
| פרטי חשבון עבור תאריכים: | | | | | | |
| | | 27/11/19 | 30/11/19 | | | |
| 777 | פסגה | 42,340.00 | 42,460.90 | -120.90 | 47.67 | ₪ -57.63 |
| 778 | גבע | 22,514.30 | 22,575.70 | -61.40 | 39.50 | ₪ -24.25 |
| 779 | שפל | 15,730.80 | 15,748.10 | -17.30 | 32.70 | ₪ -5.66 |
| פרטי חשבון עבור תאריכים: | | | | | | |
| | | 01/12/19 | 18/12/19 | | | |
| 777 | פסגה | 42,460.90 | 42,966.40 | -505.50 | 97.73 | ₪ -494.03 |
| 778 | גבע | 22,575.70 | 22,616.20 | -40.50 | 59.22 | ₪ -23.98 |
| 779 | שפל | 15,748.10 | 16,098.50 | -350.40 | 36.48 | ₪ -127.83 |

מירי בן שושן - 14 - 16226470

| סוג תעריף | סוג צריכה | קריאה קודמת | קריאה נוכחית | סה"כ צריכה בקוט"ש | מחיר לקוט"ש בא"ג | סה"כ לתשלום |
|--------------------------|-----------|-------------|--------------|-------------------|------------------|-------------|
| פרטי חשבון עבור תאריכים: | | | | | | |
| | | 27/11/19 | 30/11/19 | | | |
| 777 | פסגה | 3,239.40 | 3,239.60 | -0.20 | 47.67 | ₪ -0.10 |
| 778 | גבע | 679.40 | 679.60 | -0.20 | 39.50 | ₪ -0.08 |
| 779 | שפל | 542.20 | 542.60 | -0.40 | 32.70 | ₪ -0.13 |
| פרטי חשבון עבור תאריכים: | | | | | | |
| | | 01/12/19 | 18/12/19 | | | |
| 777 | פסגה | 3,239.60 | 3,241.60 | -2.00 | 97.73 | ₪ -1.95 |
| 778 | גבע | 679.60 | 680.00 | -0.40 | 59.22 | ₪ -0.24 |
| 779 | שפל | 542.60 | 586.40 | -43.80 | 36.48 | ₪ -15.98 |

ב.ל איי קופה בע"מ - 1 - 16254108

| סוג תעריף | סוג צריכה | קריאה קודמת | קריאה נוכחית | סה"כ צריכה בקוט"ש | מחיר לקוט"ש בא"ג | סה"כ לתשלום |
|--------------------------|-----------|-------------|--------------|-------------------|------------------|-------------|
| פרטי חשבון עבור תאריכים: | | | | | | |
| | | 27/11/19 | 30/11/19 | | | |
| 777 | פסגה | 49,027.40 | 49,299.00 | -271.60 | 47.67 | ₪ -129.47 |
| 778 | גבע | 22,329.00 | 22,544.40 | -215.40 | 39.50 | ₪ -85.08 |
| 779 | שפל | 67,253.40 | 67,571.40 | -318.00 | 32.70 | ₪ -103.99 |
| פרטי חשבון עבור תאריכים: | | | | | | |
| | | 01/12/19 | 18/12/19 | | | |




ב.ל איי קופה בע"מ - 1 - 16254108

| סוג תעריף | סוג צריכה | קריאה קודמת | קריאה נוכחית | סה"כ צריכה בקוט"ש | מחיר לקוט"ש בא"ג | סה"כ לתשלום |
|-----------|-----------|-------------|--------------|-------------------|------------------|-------------|
| 777 | פסגה | 49,299.00 | 49,956.20 | -657.20 | 97.73 | ₪ -642.28 |
| 778 | גבע | 22,544.40 | 22,781.80 | -237.40 | 59.22 | ₪ -140.59 |
| 779 | שפל | 67,571.40 | 69,800.80 | -2,229.40 | 36.48 | ₪ -813.29 |

ראשי שנה 2 - 4 - 16254108

| סוג תעריף | סוג צריכה | קריאה קודמת | קריאה נוכחית | סה"כ צריכה בקוט"ש | מחיר לקוט"ש בא"ג | סה"כ לתשלום |
|--------------------------|-----------|-------------|--------------|-------------------|------------------|-------------|
| פרטי חשבון עבור תאריכים: | | | | | | |
| | | 27/11/19 | 30/11/19 | | | |
| 777 | פסגה | 73,290.00 | 73,705.00 | 415.00 | 47.67 | ₪ 197.83 |
| 778 | גבע | 35,660.00 | 36,035.00 | 375.00 | 39.50 | ₪ 148.13 |
| 779 | שפל | 109,655.00 | 110,230.00 | 575.00 | 32.70 | ₪ 188.03 |
| פרטי חשבון עבור תאריכים: | | | | | | |
| | | 01/12/19 | 18/12/19 | | | |
| 777 | פסגה | 73,705.00 | 74,825.00 | 1,120.00 | 97.73 | ₪ 1,094.58 |
| 778 | גבע | 36,035.00 | 36,430.00 | 395.00 | 59.22 | ₪ 233.92 |
| 779 | שפל | 110,230.00 | 113,675.00 | 3,445.00 | 36.48 | ₪ 1,256.74 |

בנק הפועלים - עסקים - 1 - 17312865

| סוג תעריף | סוג צריכה | קריאה קודמת | קריאה נוכחית | סה"כ צריכה בקוט"ש | מחיר לקוט"ש בא"ג | סה"כ לתשלום |
|--------------------------|-----------|-------------|--------------|-------------------|------------------|-------------|
| פרטי חשבון עבור תאריכים: | | | | | | |
| | | 27/11/19 | 30/11/19 | | | |
| 777 | פסגה | 34,040.30 | 34,568.30 | -528.00 | 47.67 | ₪ -251.70 |
| 778 | גבע | 14,142.80 | 14,205.60 | -62.80 | 39.50 | ₪ -24.81 |
| 779 | שפל | 28,211.20 | 28,341.60 | -130.40 | 32.70 | ₪ -42.64 |
| פרטי חשבון עבור תאריכים: | | | | | | |
| | | 01/12/19 | 18/12/19 | | | |
| 777 | פסגה | 34,568.30 | 35,206.50 | -638.20 | 97.73 | ₪ -623.71 |
| 778 | גבע | 14,205.60 | 14,448.20 | -242.60 | 59.22 | ₪ -143.67 |
| 779 | שפל | 28,341.60 | 30,036.50 | -1,694.90 | 36.48 | ₪ -618.30 |

בנק הפועלים - שרות - 1 - 17312866

| סוג תעריף | סוג צריכה | קריאה קודמת | קריאה נוכחית | סה"כ צריכה בקוט"ש | מחיר לקוט"ש בא"ג | סה"כ לתשלום |
|--------------------------|-----------|-------------|--------------|-------------------|------------------|-------------|
| פרטי חשבון עבור תאריכים: | | | | | | |
| | | 27/11/19 | 30/11/19 | | | |
| 777 | פסגה | 21,916.80 | 22,496.60 | -579.80 | 47.67 | ₪ -276.39 |
| 778 | גבע | 9,110.30 | 9,161.00 | -50.70 | 39.50 | ₪ -20.03 |
| 779 | שפל | 14,035.70 | 14,186.20 | -150.50 | 32.70 | ₪ -49.21 |
| פרטי חשבון עבור תאריכים: | | | | | | |
| | | 01/12/19 | 18/12/19 | | | |





בנק הפועלים - שרות - 1 - 17312866

| סה"כ לתשלום | מחיר לקוט"ש בא"ג | סה"כ צריכה בקוט"ש | קריאה נוכחית | קריאה קודמת | סוג צריכה | סוג תעריף |
|-------------|------------------|-------------------|--------------|-------------|-----------|-----------|
| ₪ -568.59 | 97.73 | -581.80 | 23,078.40 | 22,496.60 | פסגה | 777 |
| ₪ -177.90 | 59.22 | -300.40 | 9,461.40 | 9,161.00 | גבע | 778 |
| ₪ -749.19 | 36.48 | -2,053.70 | 16,239.90 | 14,186.20 | שפל | 779 |

סה"כ לדירה:

| שיא ביקוש | סה"כ | שפל | גבע | פסגה | |
|-----------|-------------|------------|------------|------------|-------------|
| 3,317.05 | 22,511.80 | 14,203.20 | 2,846.60 | 5,462.00 | סה"כ צריכה |
| | ₪ 11,449.85 | ₪ 5,108.22 | ₪ 1,395.89 | ₪ 4,945.74 | סה"כ לתשלום |

| תשלום קבוע | סה"כ | מע"מ 17.00% | כולל מע"מ |
|------------|-------------|-------------|-------------|
| ₪ 195.61 | ₪ 11,645.46 | ₪ 1,979.73 | ₪ 13,625.19 |
| | סה"כ לתשלום | | |

תעריף לפי תע"ז במתח נמוך





24/12/19 תאריך הפקה:
 18/12/19 תאריך קריאה נוכחית:
 27/11/19 תאריך קריאה קודמת:

שם דייר: קוריוליס
 שם אתר: מתחם I-way

לקוח/ה נכבד/ה, אנו מתכבדים להגיש את חישוב צריכת החשמל לתקופה 18/12/19 - 27/11/19:

קוריוליס - 6 - 15114147 (3x63)

| סוג תעריף | סוג צריכה | קריאה קודמת | קריאה נוכחית | סה"כ צריכה בקוט"ש | מחיר לקוט"ש בא"ג | סה"כ לתשלום |
|--------------------------|-----------|-------------|--------------|-------------------|------------------|-------------|
| פרטי חשבון עבור תאריכים: | | | | | | |
| 777 | פסגה | 27/11/19 | 30/11/19 | 79.90 | 47.67 | 38.09 ₪ |
| 778 | גבע | 4,372.50 | 4,411.80 | 39.30 | 39.50 | 15.52 ₪ |
| 779 | שפל | 4,897.60 | 4,921.10 | 23.50 | 32.70 | 7.68 ₪ |
| פרטי חשבון עבור תאריכים: | | | | | | |
| 777 | פסגה | 01/12/19 | 18/12/19 | 155.90 | 97.73 | 152.36 ₪ |
| 778 | גבע | 4,411.80 | 4,432.60 | 20.80 | 59.22 | 12.32 ₪ |
| 779 | שפל | 4,921.10 | 5,233.60 | 312.50 | 36.48 | 114.00 ₪ |

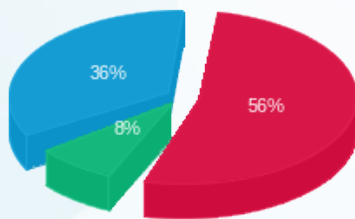
סה"כ לדייר:

| פסגה | גבע | שפל | סה"כ | שיא ביקוש |
|----------|---------|----------|----------|-----------|
| 235.80 | 60.10 | 336.00 | 631.90 | 14.88 |
| 190.45 ₪ | 27.84 ₪ | 121.68 ₪ | 339.98 ₪ | |

סה"כ צריכה
 סה"כ לתשלום

| תעריף לפי תעו"ז במתח נמוך | תשלום קבוע | תשלום עבור גודל חיבור בKVA (3x63) | סה"כ | מע"מ 17.00% | סה"כ לתשלום | כולל מע"מ |
|---------------------------|------------|-----------------------------------|---------|-------------|-------------|-----------|
| 195.61 ₪ | 2.41 ₪ | 538.00 ₪ | 91.46 ₪ | 629.45 ₪ | | |

התפלגות חיוב בש"ח לפי תעו"ז



פסגה (190.45 ₪)
 גבע (27.84 ₪)
 שפל (121.68 ₪)

הסטוריית צריכה בקוט"ש

