

25/12/19 תאריך הפקה:
 22/12/19 תאריך קריאה נוכחי:
 25/11/19 תאריך קריאה קודמת:

שם דייר: מ - משרד 619 - זוהר נאור יועץ ביטוח
 שם אתר: סוהו נתניה

לקוח/ה נכבד/ה, אנו מתכבדים להגיש את חישוב צריכת החשמל לתקופה 22/12/19 - 25/11/19:

משרד 619- זוהר נאור יועץ ביטוח - 3 - 16193801(0x0)

סוג תעריף	סוג צריכה	קריאה קודמת	קריאה נוכחית	סה"כ צריכה בקוט"ש	מחיר לקוט"ש בא"ג	סה"כ לתשלום
פרטי חשבון עבור תאריכים:						
777	פסגה	25/11/19	30/11/19	67.30	47.67	32.08 ₪
778	גבע	659.20	665.40	6.20	39.50	2.45 ₪
779	שפל	1,923.80	1,938.80	15.00	32.70	4.91 ₪
פרטי חשבון עבור תאריכים:						
777	פסגה	01/12/19	22/12/19	67.90	97.73	66.36 ₪
778	גבע	665.40	692.00	26.60	59.22	15.75 ₪
779	שפל	1,938.80	2,187.70	248.90	36.48	90.80 ₪

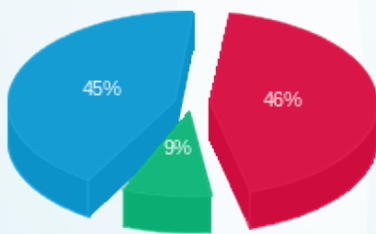
סה"כ לדייר:

שיא ביקוש	סה"כ	שפל	גבע	פסגה
4.57	431.90	263.90	32.80	135.20
	₪ 212.35	₪ 95.70	₪ 18.20	₪ 98.44

סה"כ צריכה
 סה"כ לתשלום

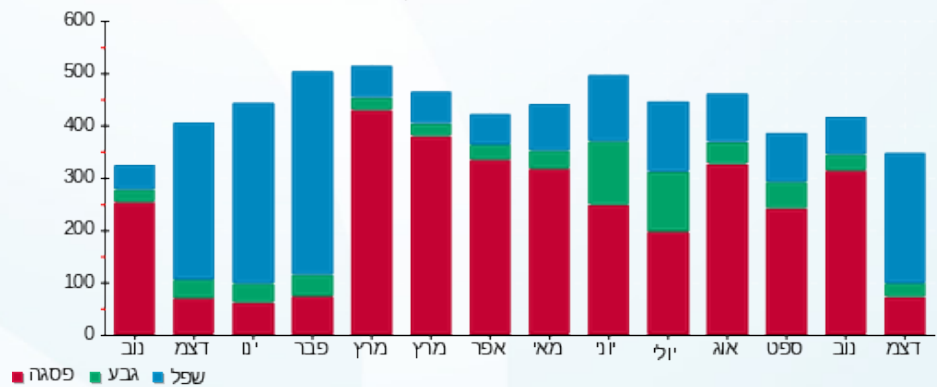
195.61 ₪	תשלום קבוע	
0.00 ₪	תשלום עבור גודל חיבור בKVA (0x0)	
407.96 ₪	סה"כ לתשלום	לא כולל מע"מ

התפלגות חיוב בש"ח לפי תעו"ז



פסגה (₪ 98.44) ■
 גבע (₪ 18.20) ■
 שפל (₪ 95.70) ■

הסטוריית צריכה בקוט"ש



פסגה ■ גבע ■ שפל

