



02/01/20

תאריך הפקה:

שם דייר: EMS קלאב משרדים

31/12/19

תאריך קריאה נוכחית:

שם אתר: פארק עוגן פ"ת

01/12/19

תאריך קריאה קודמת:

לקוח/ה נכבד/ה, אנו מתכבדים להגיש את חישוב צריכת החשמל לתקופה 01/12/19 - 31/12/19:

EMS קלאב משרדים - 4 - 81016886(3x100)

סוג תעריף	סוג צריכה	קריאה קודמת	קריאה נוכחית	סה"כ צריכה בקוט"ש	מחיר לקוט"ש בא"ג	סה"כ לתשלום
פרטי חשבון עבור תאריכים:						
777	פסגה	01/12/19	31/12/19	140.32	97.73	137.14 ₪
778	גבע	49,066.76	49,112.19	45.42	59.22	26.90 ₪
779	שפל	83,952.84	84,460.24	507.40	36.48	185.10 ₪

סה"כ לדייר:

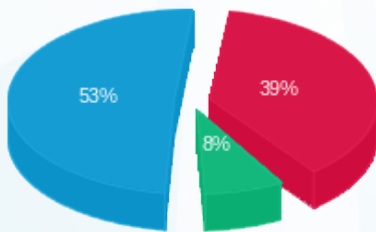
פסגה	גבע	שפל	סה"כ	שיא ביקוש
140.32	45.42	507.40	693.15	
137.14 ₪	26.90 ₪	185.10 ₪	349.14 ₪	

סה"כ צריכה

סה"כ לתשלום

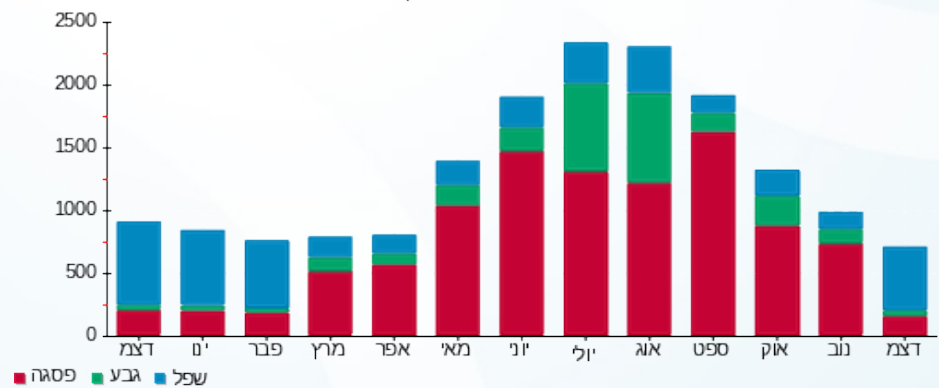
195.61 ₪	תשלום קבוע	
5.39 ₪	תשלום עבור גודל חיבור בKVA (3x100)	
550.14 ₪	סה"כ לתשלום	לא כולל מע"מ

התפלגות חיוב בש"ח לפי תעו"ז



- פסגה (137.14 ₪) 53%
- גבע (26.90 ₪) 8%
- שפל (185.10 ₪) 39%

הסטוריית צריכה בקוט"ש





02/01/20

תאריך הפקדה:

שם דייר: KCS בניין תמר קומה 2

31/12/19

תאריך קריאה נוכחית:

שם אתר: פארק עוגן פ"ת

01/12/19

תאריך קריאה קודמת:

לקוח/ה נכבד/ה, אנו מתכבדים להגיש את חישוב צריכת החשמל לתקופה 01/12/19 - 31/12/19:

KCS בניין תמר ק.2 - 4 - 81018576(3x80)

סוג תעריף	סוג צריכה	קריאה קודמת	קריאה נוכחית	סה"כ צריכה בקוט"ש	מחיר לקוט"ש בא"ג	סה"כ לתשלום
פרטי חשבון עבור תאריכים:						
777	פסגה	01/12/19	31/12/19	684.26	97.73	668.73 ₪
778	גבע	64,506.20	64,793.05	286.86	59.22	169.88 ₪
779	שפל	128,369.96	130,684.35	2,314.39	36.48	844.29 ₪

סה"כ לדיר:

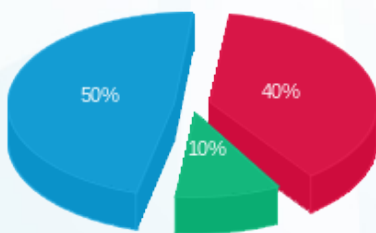
פסגה	גבע	שפל	סה"כ	שיא ביקוש
684.26	286.86	2,314.39	3,285.50	
668.73 ₪	169.88 ₪	844.29 ₪	1,682.89 ₪	

סה"כ צריכה

סה"כ לתשלום

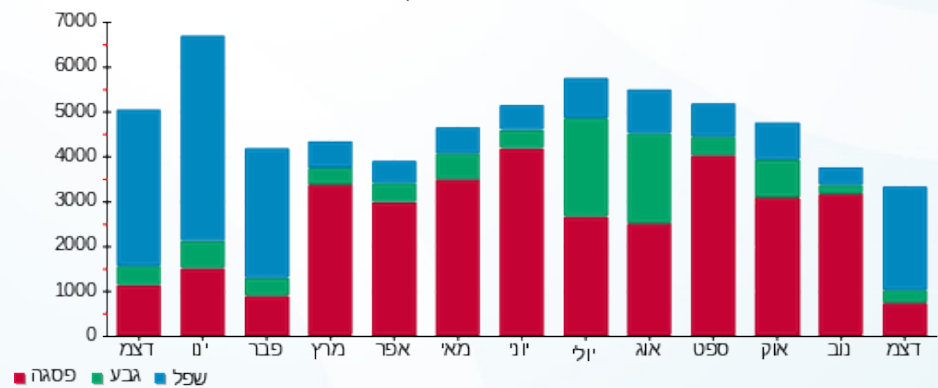
195.61 ₪	תשלום קבוע	
4.31 ₪	תשלום עבור גודל חיבור בKVA (3x80)	
1,882.82 ₪	סה"כ לתשלום	לא כולל מע"מ

התפלגות חיוב בש"ח לפי תעו"ז



- פסגה (668.73 ₪) 50%
- גבע (169.88 ₪) 10%
- שפל (844.29 ₪) 40%

הסטוריית צריכה בקוט"ש





02/01/20 תאריך הפקדה:
 31/12/19 תאריך קריאה נוכחית:
 01/12/19 תאריך קריאה קודמת:

שם דייר: אדוונטיק
 שם אתר: פארק עוגן פ"ת

לקוח/ה נכבד/ה, אנו מתכבדים להגיש את חישוב צריכת החשמל לתקופה 01/12/19 - 31/12/19:

אדוונטיק - 8 - (3x125)81016886

סוג תעריף	סוג צריכה	קריאה קודמת	קריאה נוכחית	סה"כ צריכה בקוט"ש	מחיר לקוט"ש בא"ג	סה"כ לתשלום
		01/12/19	31/12/19			
777	פסגה	236,603.69	238,114.31	1,510.62	97.73	1,476.33 ₪
778	גבע	113,172.36	113,708.86	536.50	59.22	317.71 ₪
779	שפל	359,371.26	364,200.71	4,829.44	36.48	1,761.78 ₪

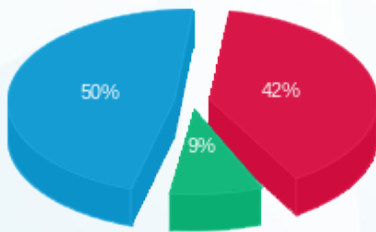
סה"כ לדיר:

פסגה	גבע	שפל	סה"כ	שיא ביקוש
1,510.62	536.50	4,829.44	6,876.56	
1,476.33 ₪	317.71 ₪	1,761.78 ₪	3,555.82 ₪	

סה"כ צריכה
 סה"כ לתשלום

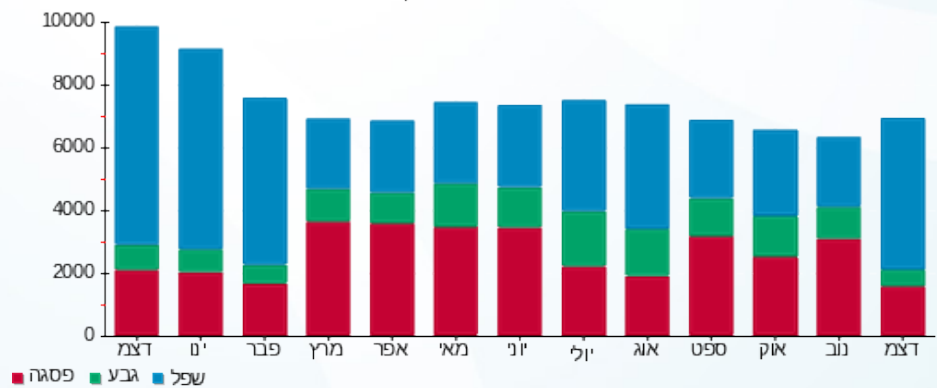
195.61 ₪	תשלום קבוע	
6.74 ₪	תשלום עבור גודל חיבור בKVA (3x125)	
3,758.17 ₪	סה"כ לתשלום	לא כולל מע"מ

התפלגות חיוב בש"ח לפי תע"ז



■ פסגה (1,476.33 ₪)
 ■ גבע (317.71 ₪)
 ■ שפל (1,761.78 ₪)

הסטוריית צריכה בקוט"ש



■ פסגה ■ גבע ■ שפל





02/01/20 תאריך הפקדה:
 31/12/19 תאריך קריאה נוכחית:
 01/12/19 תאריך קריאה קודמת:

שם דייר: איבורי מחסן קרקע מזרח
שם אתר: פארק עוגן פ"ת

לקוח/ה נכבד/ה, אנו מתכבדים להגיש את חישוב צריכת החשמל לתקופה 01/12/19 - 31/12/19:

מחסן אלון קרקע מזרח - 13 - (3x32)16226538

סוג תעריף	סוג צריכה	קריאה קודמת	קריאה נוכחית	סה"כ צריכה בקוט"ש	מחיר לקוט"ש בא"ג	סה"כ לתשלום
			01/12/19	31/12/19	פרטי חשבון עבור תאריכים:	
777	פסגה	2,301.20	2,301.20	0.00	97.73	0.00 ₪
778	גבע	216.50	216.50	0.00	59.22	0.00 ₪
779	שפל	1,041.40	1,041.40	0.00	36.48	0.00 ₪

סה"כ לדייר:

פסגה	גבע	שפל	סה"כ	שיא ביקוש
0.00	0.00	0.00	0.00	
0.00 ₪	0.00 ₪	0.00 ₪	0.00 ₪	

סה"כ צריכה

סה"כ לתשלום

195.61 ₪	תשלום קבוע	
1.73 ₪	תשלום עבור גודל חיבור KVA (3x32)	
197.34 ₪	סה"כ לתשלום	לא כולל מע"מ





02/01/20 תאריך הפקדה:
 31/12/19 תאריך קריאה נוכחית:
 01/12/19 תאריך קריאה קודמת:

שם דייר: אייבורי בניין אלון - חדש
 שם אתר: פארק עוגן פ"ת

לקוח/ה נכבד/ה, אנו מתכבדים להגיש את חישוב צריכת החשמל לתקופה 01/12/19 - 31/12/19:

אייבורי 10 - 16226560 (3x630) - P2

סוג תעריף	סוג צריכה	קריאה קודמת	קריאה נוכחית	סה"כ צריכה בקוט"ש	מחיר לקוט"ש בא"ג	סה"כ לתשלום
פרטי חשבון עבור תאריכים:						
777	פסגה	01/12/19	31/12/19	6,542.40	97.73	6,393.89 ₪
778	גבע	96,087.60	97,595.40	1,507.80	59.22	892.92 ₪
779	שפל	210,721.80	224,409.60	13,687.80	36.48	4,993.31 ₪

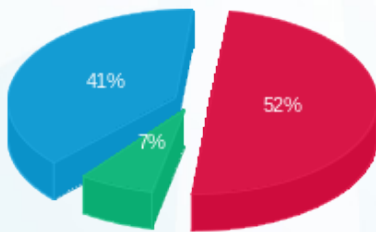
סה"כ לדייר:

פסגה	גבע	שפל	סה"כ	שיא ביקוש
6,542.40	1,507.80	13,687.80	21,738.00	67.46
6,393.89 ₪	892.92 ₪	4,993.31 ₪	12,280.12 ₪	

סה"כ צריכה
 סה"כ לתשלום

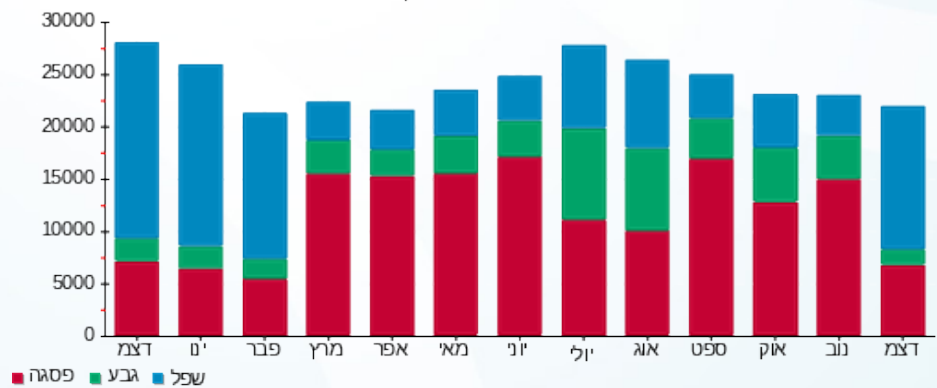
195.61 ₪	תשלום קבוע	
33.97 ₪	תשלום עבור גודל חיבור בKVA (3x630)	
12,509.69 ₪	סה"כ לתשלום	לא כולל מע"מ

התפלגות חיוב בש"ח לפי תע"ז



■ פסגה (6,393.89 ₪) 41%
 ■ גבע (892.92 ₪) 7%
 ■ שפל (4,993.31 ₪) 52%

הסטוריית צריכה בקוט"ש



02/01/20 תאריך הפקה:
 31/12/19 תאריך קריאה נוכחית:
 01/12/19 תאריך קריאה קודמת:

שם דייר: אייבורי תוספת ק-1
 שם אתר: פארק עוגן פ"ת

לקוח/ה נכבד/ה, אנו מתכבדים להגיש את חישוב צריכת החשמל לתקופה 01/12/19 - 31/12/19:

אייבורי תוספת ק-1 - 2 - 16045526(3x250)

סוג תעריף	סוג צריכה	קריאה קודמת	קריאה נוכחית	סה"כ צריכה בקוט"ש	מחיר לקוט"ש בא"ג	סה"כ לתשלום
פרטי חשבון עבור תאריכים:						
777	פסגה	01/12/19	31/12/19	55.35	97.73	54.09 ₪
778	גבע	210.70	219.80	9.10	59.22	5.39 ₪
779	שפל	600.60	809.10	208.50	36.48	76.06 ₪

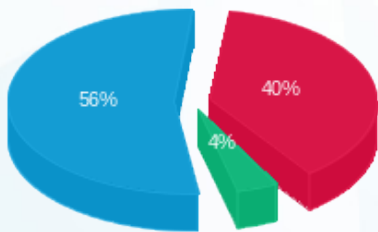
סה"כ לדייר:

פסגה	גבע	שפל	סה"כ	שיא ביקוש
55.35	9.10	208.50	272.95	1.27
₪ 54.09	₪ 5.39	₪ 76.06	₪ 135.54	

סה"כ צריכה
 סה"כ לתשלום

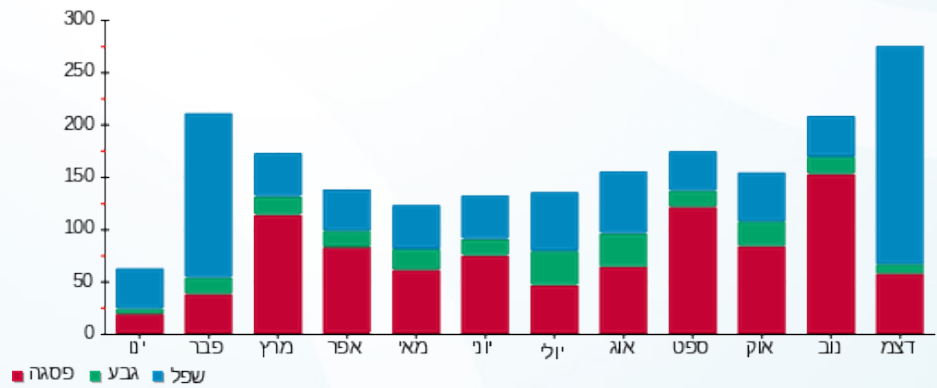
195.61 ₪	תשלום קבוע	
13.48 ₪	תשלום עבור גודל חיבור בKVA (3x250)	
344.63 ₪	סה"כ לתשלום	לא כולל מע"מ

התפלגות חיוב בש"ח לפי תעו"ז



■ פסגה (₪ 54.09)
 ■ גבע (₪ 5.39)
 ■ שפל (₪ 76.06)

הסטוריית צריכה בקוט"ש





02/01/20 תאריך הפקה:
 31/12/19 תאריך קריאה נוכחית:
 01/12/19 תאריך קריאה קודמת:

שם דייר: אפי אבטחה
 שם אתר: פארק עוגן פ"ת

לקוח/ה נכבד/ה, אנו מתכבדים להגיש את חישוב צריכת החשמל לתקופה 01/12/19 - 31/12/19:

אפי אבטחה - 6 - 81016948(3x40)

סוג תעריף	סוג צריכה	קריאה קודמת	קריאה נוכחית	סה"כ צריכה בקוט"ש	מחיר לקוט"ש בא"ג	סה"כ לתשלום
פרטי חשבון עבור תאריכים:						
777	פסגה	01/12/19	31/12/19	108.07	97.73	105.62 ₪
778	גבע	5,121.23	5,196.04	74.80	59.22	44.30 ₪
779	שפל	17,263.39	18,048.78	785.39	36.48	286.51 ₪

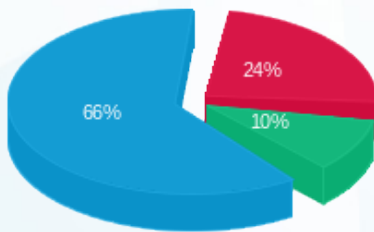
סה"כ לדייר:

פסגה	גבע	שפל	סה"כ	שיא ביקוש
108.07	74.80	785.39	968.26	
105.62 ₪	44.30 ₪	286.51 ₪	436.43 ₪	

סה"כ צריכה
 סה"כ לתשלום

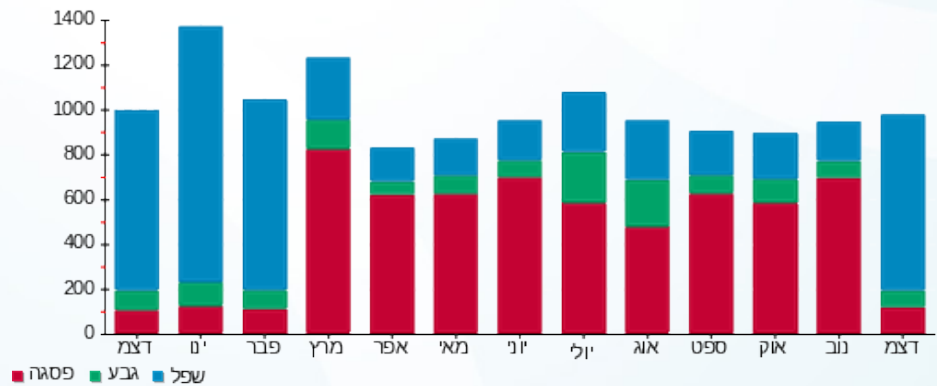
195.61 ₪	תשלום קבוע	
2.16 ₪	תשלום עבור גודל חיבור בKVA (3x40)	
634.19 ₪	סה"כ לתשלום	לא כולל מע"מ

התפלגות חיוב בש"ח לפי תעו"ז



פסגה (105.62 ₪) - 66%
 גבע (44.30 ₪) - 24%
 שפל (286.51 ₪) - 10%

הסטוריית צריכה בקוט"ש





02/01/20

תאריך הפקדה:

שם דייר: בזק בינלאומי
שם אתר: פארק עוגן פ"ת

31/12/19

תאריך קריאה נוכחית:

01/12/19

תאריך קריאה קודמת:

לקוח/ה נכבד/ה, אנו מתכבדים להגיש את חישוב צריכת החשמל לתקופה 01/12/19 - 31/12/19:

פנוי - 1 - 81029216 (3x28.97)

סוג תעריף	סוג צריכה	קריאה קודמת	קריאה נוכחית	סה"כ צריכה בקוט"ש	מחיר לקוט"ש בא"ג	סה"כ לתשלום
		01/12/19	31/12/19			
777	פסגה	3,140,534.40	3,260,867.20	120,332.80	87.18	104,906.14 ₪
778	גבע	1,741,216.00	1,797,459.20	56,243.20	51.52	28,976.50 ₪
779	שפל	5,098,774.40	5,528,979.20	430,204.80	29.72	127,856.87 ₪

סה"כ לדייר:

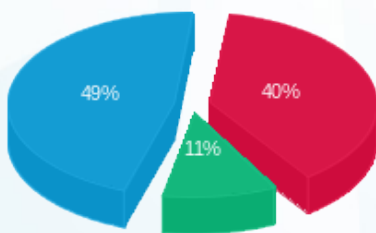
פסגה	גבע	שפל	סה"כ	שיא ביקוש
120,332.80	56,243.20	430,204.80	606,780.80	886.40
104,906.14 ₪	28,976.50 ₪	127,856.87 ₪	261,739.50 ₪	

סה"כ צריכה

סה"כ לתשלום

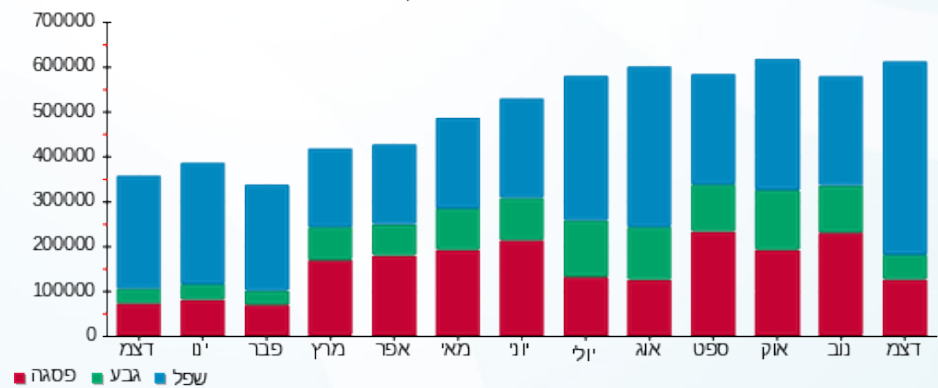
465.51 ₪	תשלום קבוע	
607.94 ₪	תשלום עבור גודל חיבור בKVA (3x28.97)	
262,812.95 ₪	סה"כ לתשלום	לא כולל מע"מ

התפלגות חיוב בש"ח לפי תע"ז



- פסגה (104,906.14 ₪) 49%
- גבע (28,976.50 ₪) 11%
- שפל (127,856.87 ₪) 40%

הסטוריית צריכה בקוט"ש



02/01/20 תאריך הפקדה:
 31/12/19 תאריך קריאה נוכחית:
 01/12/19 תאריך קריאה קודמת:

שם דייר: בישולים אקספרס
 שם אתר: פארק עוגן פ"ת

לקוח/ה נכבד/ה, אנו מתכבדים להגיש את חישוב צריכת החשמל לתקופה 01/12/19 - 31/12/19:

בישולים אקספרס - 8 - 81017045(3x160)

סוג תעריף	סוג צריכה	קריאה קודמת	קריאה נוכחית	סה"כ צריכה בקוט"ש	מחיר לקוט"ש בא"ג	סה"כ לתשלום
פרטי חשבון עבור תאריכים:						
777	פסגה	01/12/19	31/12/19	2,199.30	97.73	2,149.38 ₪
778	גבע	112,139.40	112,921.00	781.60	59.22	462.86 ₪
779	שפל	235,005.10	243,295.30	8,290.20	36.48	3,024.26 ₪

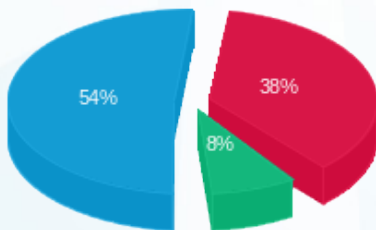
סה"כ לדייר:

פסגה	גבע	שפל	סה"כ	שיא ביקוש
2,199.30	781.60	8,290.20	11,271.10	36.40
2,149.38 ₪	462.86 ₪	3,024.26 ₪	5,636.50 ₪	

סה"כ צריכה
 סה"כ לתשלום

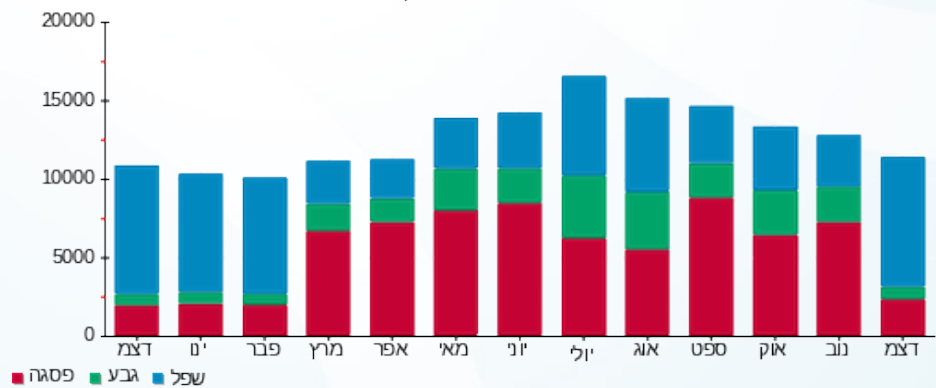
195.61 ₪	תשלום קבוע	
8.63 ₪	תשלום עבור גודל חיבור בKVA (3x160)	
5,840.74 ₪	סה"כ לתשלום	לא כולל מע"מ

התפלגות חיוב בש"ח לפי תע"ז



■ פסגה (2,149.38 ₪)
 ■ גבע (462.86 ₪)
 ■ שפל (3,024.26 ₪)

הסטוריית צריכה בקוט"ש





02/01/20 תאריך הפקדה:
 31/12/19 תאריך קריאה נוכחית:
 01/12/19 תאריך קריאה קודמת:

שם דייר: בלאק
 שם אתר: פארק עוגן פ"ת

לקוח/ה נכבד/ה, אנו מתכבדים להגיש את חישוב צריכת החשמל לתקופה 01/12/19 - 31/12/19:

בלאק - 2 - 81016886(3x250)

סוג תעריף	סוג צריכה	קריאה קודמת	קריאה נוכחית	סה"כ צריכה בקוט"ש	מחיר לקוט"ש בא"ג	סה"כ לתשלום
		01/12/19	31/12/19			
777	פסגה	2,339,861.73	2,344,068.65	4,206.93	97.73	4,111.43 ₪
778	גבע	137,272.69	138,023.36	750.67	59.22	444.54 ₪
779	שפל	2,330,678.56	2,340,481.12	9,802.56	36.48	3,575.97 ₪

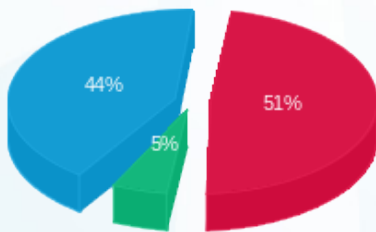
סה"כ לדיר:

פסגה	גבע	שפל	סה"כ	שיא ביקוש
4,206.93	750.67	9,802.56	14,760.15	
4,111.43 ₪	444.54 ₪	3,575.97 ₪	8,131.95 ₪	

סה"כ צריכה
 סה"כ לתשלום

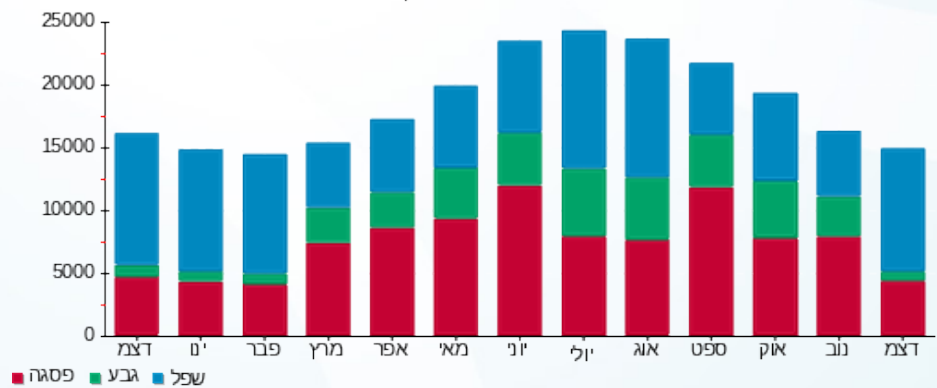
195.61 ₪	תשלום קבוע	
13.48 ₪	תשלום עבור גודל חיבור בKVA (3x250)	
8,341.04 ₪	סה"כ לתשלום	לא כולל מע"מ

התפלגות חיוב בש"ח לפי תע"ז



פסגה (4,111.43 ₪) 44%
 גבע (444.54 ₪) 5%
 שפל (3,575.97 ₪) 51%

הסטוריית צריכה בקוט"ש



02/01/20 תאריך הפקה:
 31/12/19 תאריך קריאה נוכחית:
 01/12/19 תאריך קריאה קודמת:

שם דייר: בניין אלון - חדש
 שם אתר: פארק עוגן פ"ת

לקוח/ה נכבד/ה, אנו מתכבדים להגיש את חישוב צריכת החשמל לתקופה 01/12/19 - 31/12/19:

EIM - P3 - (3x400)16226538 - 3

סה"כ לתשלום	מחיר לקוט"ש בא"ג	סה"כ צריכה בקוט"ש	קריאה נוכחית	קריאה קודמת	סוג צריכה	סוג תעריף
			31/12/19	01/12/19	פרטי חשבון עבור תאריכים:	
₪ 6,877.85	97.73	7,037.60	414,345.20	407,307.60	פסגה	777
₪ 1,007.69	59.22	1,701.60	99,432.80	97,731.20	גבע	778
₪ 7,788.77	36.48	21,350.80	308,323.20	286,972.40	שפל	779

EIM - (3x400)16226560 - 13

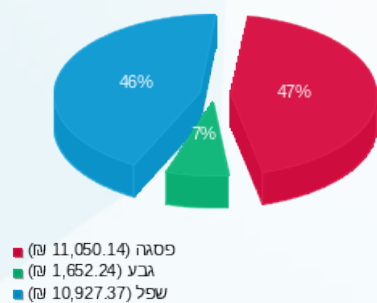
סה"כ לתשלום	מחיר לקוט"ש בא"ג	סה"כ צריכה בקוט"ש	קריאה נוכחית	קריאה קודמת	סוג צריכה	סוג תעריף
			31/12/19	01/12/19	פרטי חשבון עבור תאריכים:	
₪ 4,172.29	97.73	4,269.20	210,928.00	206,658.80	פסגה	777
₪ 644.55	59.22	1,088.40	52,635.20	51,546.80	גבע	778
₪ 3,138.59	36.48	8,603.60	97,890.80	89,287.20	שפל	779

סה"כ לדירה:

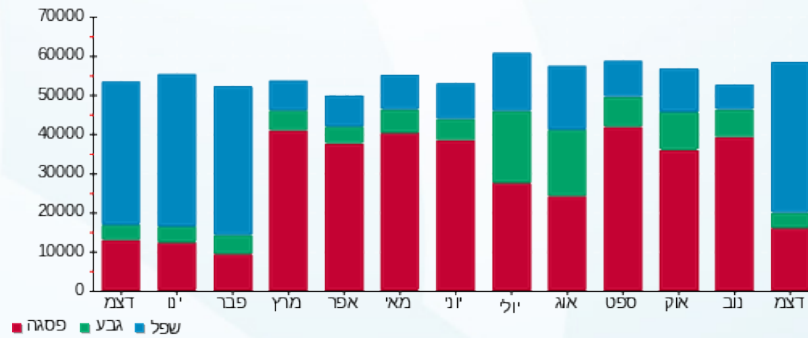
שיא ביקוש	סה"כ	שפל	גבע	פסגה	סה"כ צריכה
93.96	44,051.20	29,954.40	2,790.00	11,306.80	סה"כ לתשלום
	₪ 23,629.74	₪ 10,927.37	₪ 1,652.24	₪ 11,050.14	

₪ 195.61	תשלום קבוע	
₪ 43.13	תשלום עבור גודל חיבור בKVA (3x800)	
₪ 23,868.48	סה"כ לתשלום	לא כולל מע"מ

התפלגות חיוב בש"ח לפי תע"ז



הסטוריית צריכה בקוט"ש



02/01/20 תאריך הפקדה:
 31/12/19 תאריך קריאה נוכחית:
 01/12/19 תאריך קריאה קודמת:

שם דייר: בניין אלון צפון (עבודות) קומה 1 - חדש
 שם אתר: פארק עוגן פ"ת

לקוח/ה נכבד/ה, אנו מתכבדים להגיש את חישוב צריכת החשמל לתקופה 01/12/19 - 31/12/19:

פרטנר 1 - (3x400)16226538 - P1

סוג תעריף	סוג צריכה	קריאה קודמת	קריאה נוכחית	סה"כ צריכה בקוט"ש	מחיר לקוט"ש בא"ג	סה"כ לתשלום
			01/12/19	31/12/19	פרטי חשבון עבור תאריכים:	
777	פסגה	21,862.40	21,862.40	0.00	97.73	0.00 ₪
778	גבע	9,120.00	9,120.00	0.00	59.22	0.00 ₪
779	שפל	32,216.80	32,216.80	0.00	36.48	0.00 ₪

פרטנר 2 - (3x400)16226538 - P2

סוג תעריף	סוג צריכה	קריאה קודמת	קריאה נוכחית	סה"כ צריכה בקוט"ש	מחיר לקוט"ש בא"ג	סה"כ לתשלום
			01/12/19	31/12/19	פרטי חשבון עבור תאריכים:	
777	פסגה	1,236.00	1,236.00	0.00	97.73	0.00 ₪
778	גבע	1,207.20	1,207.20	0.00	59.22	0.00 ₪
779	שפל	3,012.80	3,012.80	0.00	36.48	0.00 ₪

סה"כ לדייר:

פסגה	גבע	שפל	סה"כ	שיא ביקוש
0.00	0.00	0.00	0.00	
0.00 ₪	0.00 ₪	0.00 ₪	0.00 ₪	

סה"כ צריכה
 סה"כ לתשלום

195.61 ₪	תשלום קבוע	
43.13 ₪	תשלום עבור גודל חיבור בKVA (3x800)	
238.74 ₪	סה"כ לתשלום	לא כולל מע"מ

02/01/20 תאריך הפקדה:
 31/12/19 תאריך קריאה נוכחית:
 01/12/19 תאריך קריאה קודמת:

שם דייר: הוט חדר גג 1
 שם אתר: פארק עוגן פ"ת

לקוח/ה נכבד/ה, אנו מתכבדים להגיש את חישוב צריכת החשמל לתקופה 01/12/19 - 31/12/19:

הוט חדר גג 1 - 7 - 16226560 (3x25)

סה"כ לתשלום	מחיר לקוט"ש בא"ג	סה"כ צריכה בקוט"ש	קריאה נוכחית	קריאה קודמת	סוג צריכה	סוג תעריף
			31/12/19	01/12/19		פרטי חשבון עבור תאריכים:
₪ 459.23	97.73	469.90	12,255.85	11,785.95	פסגה	777
₪ 128.27	59.22	216.60	6,593.40	6,376.80	גבע	778
₪ 602.43	36.48	1,651.40	19,836.20	18,184.80	שפל	779

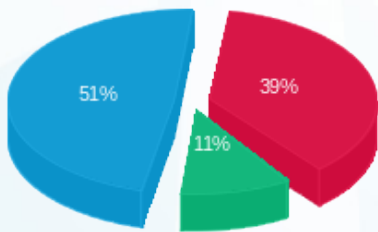
סה"כ לדייר:

שיא ביקוש	סה"כ	שפל	גבע	פסגה
4.86	2,337.90	1,651.40	216.60	469.90
	₪ 1,189.93	₪ 602.43	₪ 128.27	₪ 459.23

סה"כ צריכה
 סה"כ לתשלום

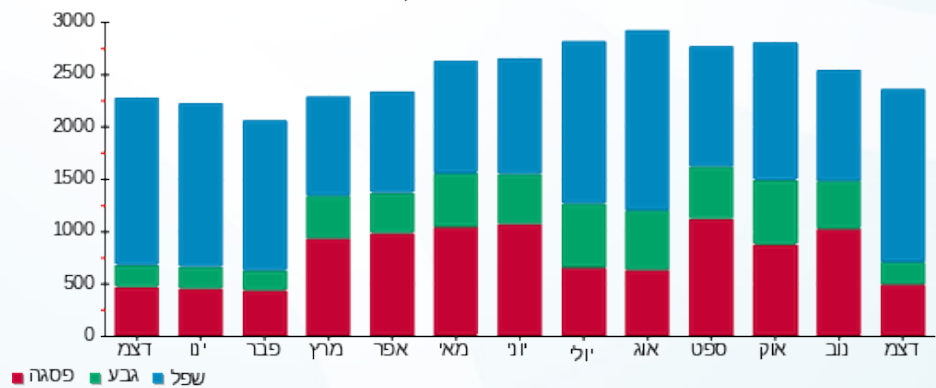
₪ 195.61	תשלום קבוע	
₪ 1.35	תשלום עבור גודל חיבור בKVA (3x25)	
₪ 1,386.89	סה"כ לתשלום	לא כולל מע"מ

התפלגות חיוב בש"ח לפי תעו"ז



■ פסגה (₪ 459.23)
 ■ גבע (₪ 128.27)
 ■ שפל (₪ 602.43)

הסטוריית צריכה בקוט"ש





02/01/20 תאריך הפקה:
 31/12/19 תאריך קריאה נוכחית:
 01/12/19 תאריך קריאה קודמת:

שם דייר: הוט חדר גג 2
 שם אתר: פארק עוגן פ"ת

לקוח/ה נכבד/ה, אנו מתכבדים להגיש את חישוב צריכת החשמל לתקופה 01/12/19 - 31/12/19:

הוט חדר גג 2 - 6 - 16226560(3x25)

סה"כ לתשלום	מחיר לקוט"ש בא"ג	סה"כ צריכה בקוט"ש	קריאה נוכחית	קריאה קודמת	סוג צריכה	סוג תעריף
			31/12/19	01/12/19		פרטי חשבון עבור תאריכים:
0.00 ₪	97.73	0.00	0.00	0.00	פסגה	777
0.00 ₪	59.22	0.00	0.00	0.00	גבע	778
0.00 ₪	36.48	0.00	0.75	0.75	שפל	779

סה"כ לדייר:

שיא ביקוש	סה"כ	שפל	גבע	פסגה
	0.00	0.00	0.00	0.00
	0.00 ₪	0.00 ₪	0.00 ₪	0.00 ₪

סה"כ צריכה
 סה"כ לתשלום

195.61 ₪	תשלום קבוע	
1.35 ₪	תשלום עבור גודל חיבור בKVA (3x25)	
196.96 ₪	סה"כ לתשלום	לא כולל מע"מ





02/01/20

תאריך הפקדה:

שם דייר: הוט מנעולים וצלחות

31/12/19

תאריך קריאה נוכחית:

שם אתר: פארק עוגן פ"ת

01/12/19

תאריך קריאה קודמת:

לקוח/ה נכבד/ה, אנו מתכבדים להגיש את חישוב צריכת החשמל לתקופה 01/12/19 - 31/12/19:

הוט מנעולים וצלחות - 8 - (3x16)16226560

סוג תעריף	סוג צריכה	קריאה קודמת	קריאה נוכחית	סה"כ צריכה בקוט"ש	מחיר לקוט"ש בא"ג	סה"כ לתשלום
פרטי חשבון עבור תאריכים:						
777	פסגה	01/12/19	31/12/19	11.70	97.73	11.43 ₪
778	גבע	282.20	287.80	5.60	59.22	3.32 ₪
779	שפל	896.90	939.15	42.25	36.48	15.41 ₪

סה"כ לדייר:

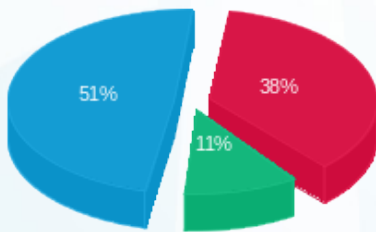
פסגה	גבע	שפל	סה"כ	שיא ביקוש
11.70	5.60	42.25	59.55	0.08
11.43 ₪	3.32 ₪	15.41 ₪	30.16 ₪	

סה"כ צריכה

סה"כ לתשלום

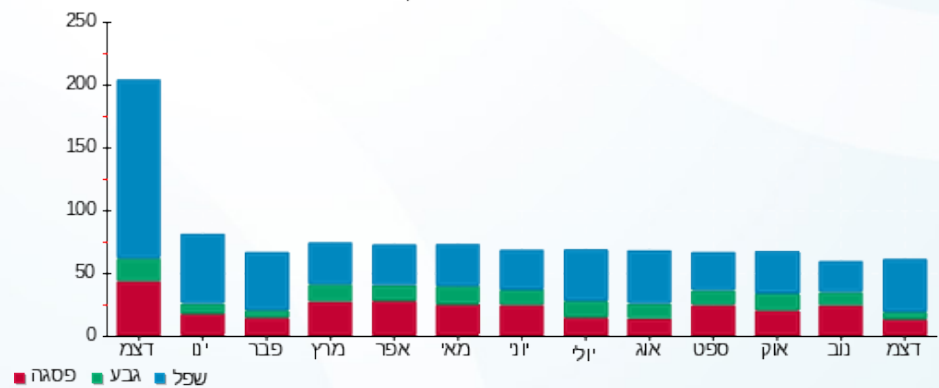
195.61 ₪	תשלום קבוע	
0.86 ₪	תשלום עבור גודל חיבור בKVA (3x16)	
226.64 ₪	סה"כ לתשלום	לא כולל מע"מ

התפלגות חיוב בש"ח לפי תעו"ז



- פסגה (11.43 ₪)
- גבע (3.32 ₪)
- שפל (15.41 ₪)

הסטוריית צריכה בקוט"ש



02/01/20 תאריך הפקה:
 31/12/19 תאריך קריאה נוכחית:
 01/12/19 תאריך קריאה קודמת:

שם דייר: הוט ערוצי זהב בניין אלון - חדש
 שם אתר: פארק עוגן פ"ת

לקוח/ה נכבד/ה, אנו מתכבדים להגיש את חישוב צריכת החשמל לתקופה 01/12/19 - 31/12/19:

הוט - 10 - (3x25)16226538

סוג תעריף	סוג צריכה	קריאה קודמת	קריאה נוכחית	סה"כ צריכה בקוט"ש	מחיר לקוט"ש בא"ג	סה"כ לתשלום
			01/12/19	31/12/19	פרטי חשבון עבור תאריכים:	
777	פסגה	6,379.25	6,379.25	0.00	97.73	0.00 ₪
778	גבע	3,450.75	3,450.75	0.00	59.22	0.00 ₪
779	שפל	10,214.85	10,214.85	0.00	36.48	0.00 ₪

הוט 14 - (3x25)16226538 - P42

סוג תעריף	סוג צריכה	קריאה קודמת	קריאה נוכחית	סה"כ צריכה בקוט"ש	מחיר לקוט"ש בא"ג	סה"כ לתשלום
			01/12/19	31/12/19	פרטי חשבון עבור תאריכים:	
777	פסגה	0.00	0.00	0.00	97.73	0.00 ₪
778	גבע	0.00	0.00	0.00	59.22	0.00 ₪
779	שפל	0.30	0.30	0.00	36.48	0.00 ₪

הוט 1 - (0x0)18017349 - P43

סוג תעריף	סוג צריכה	קריאה קודמת	קריאה נוכחית	סה"כ צריכה בקוט"ש	מחיר לקוט"ש בא"ג	סה"כ לתשלום
			01/12/19	31/12/19	פרטי חשבון עבור תאריכים:	
777	פסגה	0.00	0.00	0.00	97.73	0.00 ₪
778	גבע	0.00	0.00	0.00	59.22	0.00 ₪
779	שפל	0.00	0.00	0.00	36.48	0.00 ₪

הוט ארון - 4 - (0x0)18017349

סוג תעריף	סוג צריכה	קריאה קודמת	קריאה נוכחית	סה"כ צריכה בקוט"ש	מחיר לקוט"ש בא"ג	סה"כ לתשלום
			01/12/19	31/12/19	פרטי חשבון עבור תאריכים:	
777	פסגה	28.70	28.70	0.00	97.73	0.00 ₪
778	גבע	40.90	40.90	0.00	59.22	0.00 ₪
779	שפל	133.35	133.35	0.00	36.48	0.00 ₪

סה"כ לדיר:

פסגה	גבע	שפל	סה"כ	שיא ביקוש
------	-----	-----	------	-----------



סה"כ לדירה:

פסגה	גבע	שפל	סה"כ	שיא ביקוש
0.00	0.00	0.00	0.00	
0.00 ₪	0.00 ₪	0.00 ₪	0.00 ₪	

סה"כ צריכה

סה"כ לתשלום

195.61 ₪	תשלום קבוע	
2.70 ₪	תשלום עבור גודל חיבור בKVA (3x50)	
198.31 ₪	סה"כ לתשלום	לא כולל מע"מ





02/01/20

תאריך הפקדה:

שם דייר: הוצאה לפועל ב.חיוני

31/12/19

תאריך קריאה נוכחית:

שם אתר: פארק עוגן פ"ת

01/12/19

תאריך קריאה קודמת:

לקוח/ה נכבד/ה, אנו מתכבדים להגיש את חישוב צריכת החשמל לתקופה 01/12/19 - 31/12/19:

הוצאה לפועל ב.חיוני - 6 - 81011515(3x630)

סוג תעריף	סוג צריכה	קריאה קודמת	קריאה נוכחית	סה"כ צריכה בקוט"ש	מחיר לקוט"ש בא"ג	סה"כ לתשלום
פרטי חשבון עבור תאריכים:						
		01/12/19	31/12/19			
777	פסגה	87,764.45	89,196.35	1,431.90	97.73	1,399.39 ₪
778	גבע	48,292.83	48,948.91	656.08	59.22	388.53 ₪
779	שפל	143,209.98	148,236.50	5,026.52	36.48	1,833.68 ₪

סה"כ לדיר:

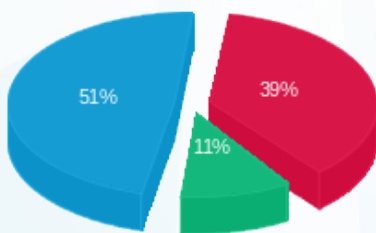
פסגה	גבע	שפל	סה"כ	שיא ביקוש
1,431.90	656.08	5,026.52	7,114.50	
1,399.39 ₪	388.53 ₪	1,833.68 ₪	3,621.60 ₪	

סה"כ צריכה

סה"כ לתשלום

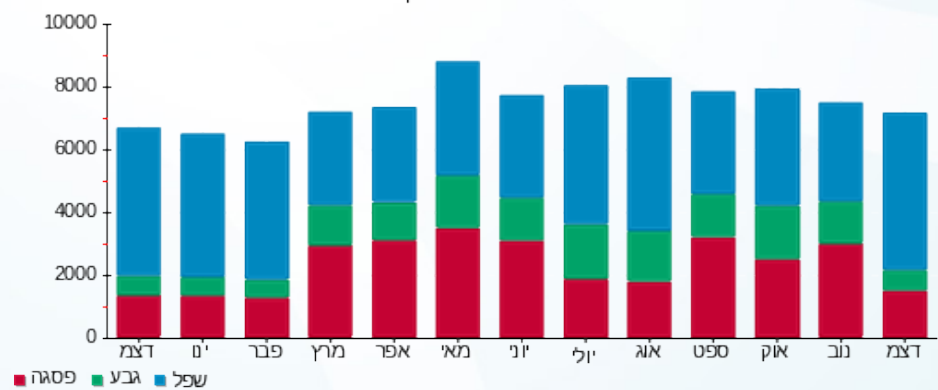
195.61 ₪	תשלום קבוע	
33.97 ₪	תשלום עבור גודל חיבור בKVA (3x630)	
3,851.18 ₪	סה"כ לתשלום	לא כולל מע"מ

התפלגות חיוב בש"ח לפי תעו"ז



- פסגה (1,399.39 ₪) 51%
- גבע (388.53 ₪) 11%
- שפל (1,833.68 ₪) 39%

הסטוריית צריכה בקוט"ש





02/01/20

תאריך הפקה:

שם דייר: הוצאה לפועל חיוני

31/12/19

תאריך קריאה נוכחית:

שם אתר: פארק עוגן פ"ת

01/12/19

תאריך קריאה קודמת:

לקוח/ה נכבד/ה, אנו מתכבדים להגיש את חישוב צריכת החשמל לתקופה 01/12/19 - 31/12/19:

הוצאה לפועל חיוני - 4 - 81016948 (3x100)

סוג תעריף	סוג צריכה	קריאה קודמת	קריאה נוכחית	סה"כ צריכה בקוט"ש	מחיר לקוט"ש בא"ג	סה"כ לתשלום
פרטי חשבון עבור תאריכים:						
777	פסגה	01/12/19	31/12/19	390.71	97.73	381.84 ₪
778	גבע	13,882.72	14,065.91	183.18	59.22	108.48 ₪
779	שפל	29,412.30	30,546.50	1,134.20	36.48	413.75 ₪

סה"כ לדייר:

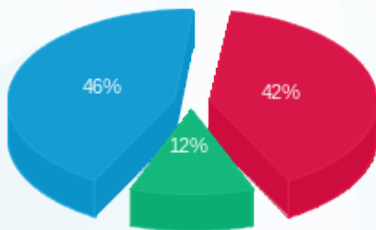
פסגה	גבע	שפל	סה"כ	שיא ביקוש
390.71	183.18	1,134.20	1,708.08	
381.84 ₪	108.48 ₪	413.75 ₪	904.07 ₪	

סה"כ צריכה

סה"כ לתשלום

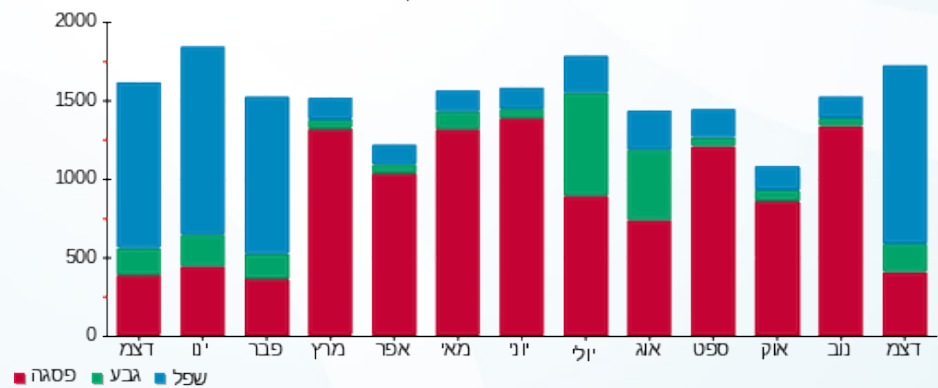
195.61 ₪	תשלום קבוע	
5.39 ₪	תשלום עבור גודל חיבור בKVA (3x100)	
1,105.07 ₪	סה"כ לתשלום	לא כולל מע"מ

התפלגות חיוב בש"ח לפי תע"ז



- פסגה (381.84 ₪) - 46%
- גבע (108.48 ₪) - 12%
- שפל (413.75 ₪) - 42%

הסטוריית צריכה בקוט"ש





02/01/20

תאריך הפקדה:

שם דייר: החומסיה
שם אתר: פארק עוגן פ"ת

31/12/19

תאריך קריאה נוכחית:

01/12/19

תאריך קריאה קודמת:

לקוח/ה נכבד/ה, אנו מתכבדים להגיש את חישוב צריכת החשמל לתקופה 01/12/19 - 31/12/19:

החומסיה - 7 - 81016886(3x63)

סוג תעריף	סוג צריכה	קריאה קודמת	קריאה נוכחית	סה"כ צריכה בקוט"ש	מחיר לקוט"ש בא"ג	סה"כ לתשלום
פרטי חשבון עבור תאריכים:						
777	פסגה	01/12/19	31/12/19	91.94	97.73	89.85 ₪
778	גבע	35,017.46	35,049.61	32.14	59.22	19.03 ₪
779	שפל	93,571.69	94,010.02	438.33	36.48	159.90 ₪

סה"כ לדיר:

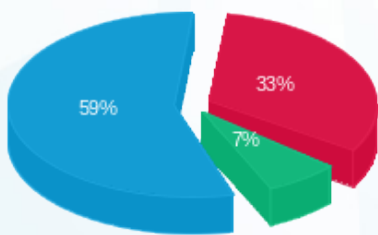
פסגה	גבע	שפל	סה"כ	שיא ביקוש
91.94	32.14	438.33	562.41	
89.85 ₪	19.03 ₪	159.90 ₪	268.79 ₪	

סה"כ צריכה

סה"כ לתשלום

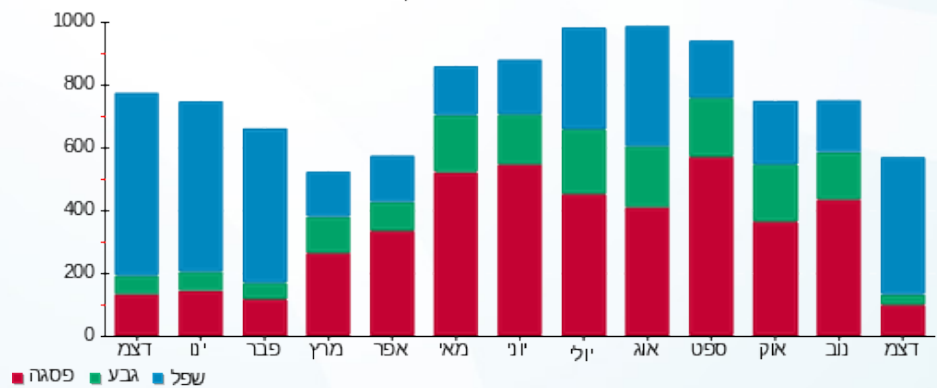
195.61 ₪	תשלום קבוע	
3.40 ₪	תשלום עבור גודל חיבור בKVA (3x63)	
467.79 ₪	סה"כ לתשלום	לא כולל מע"מ

התפלגות חיוב בש"ח לפי תע"ז



- פסגה (89.85 ₪)
- גבע (19.03 ₪)
- שפל (159.90 ₪)

הסטוריית צריכה בקוט"ש



- פסגה
- גבע
- שפל



02/01/20 תאריך הפקה:
 31/12/19 תאריך קריאה נוכחית:
 01/12/19 תאריך קריאה קודמת:

שם דייר: חברת ביטוח יקב ב.חיוני
 שם אתר: פארק עוגן פ"ת

לקוח/ה נכבד/ה, אנו מתכבדים להגיש את חישוב צריכת החשמל לתקופה 01/12/19 - 31/12/19:

חברת ביטוח יקב ב.חיוני - 2 - 81018576(3x63)

סוג תעריף	סוג צריכה	קריאה קודמת	קריאה נוכחית	סה"כ צריכה בקוט"ש	מחיר לקוט"ש בא"ג	סה"כ לתשלום
פרטי חשבון עבור תאריכים:						
777	פסגה	01/12/19	31/12/19	354.22	97.73	346.18 ₪
778	גבע	14,888.42	15,001.64	113.22	59.22	67.05 ₪
779	שפל	39,300.84	40,902.93	1,602.09	36.48	584.44 ₪

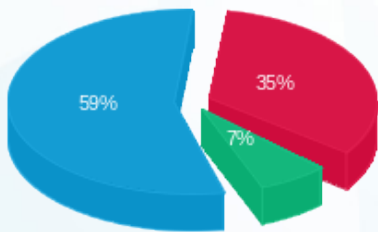
סה"כ לדיר:

פסגה	גבע	שפל	סה"כ	שיא ביקוש
354.22	113.22	1,602.09	2,069.54	
346.18 ₪	67.05 ₪	584.44 ₪	997.67 ₪	

סה"כ צריכה
 סה"כ לתשלום

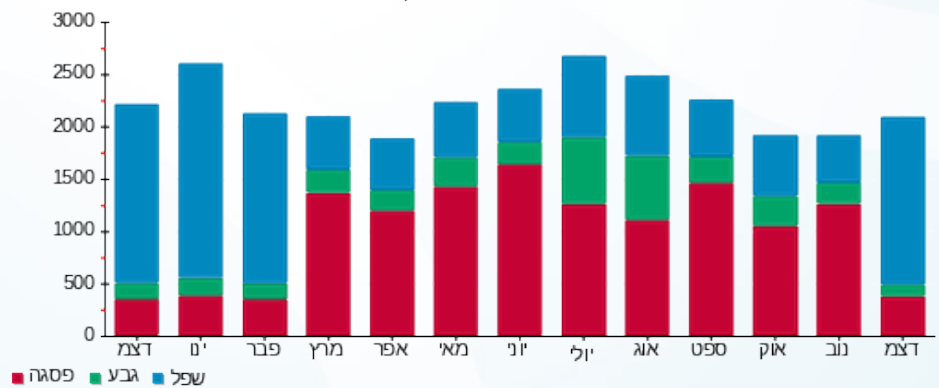
195.61 ₪	תשלום קבוע	
3.40 ₪	תשלום עבור גודל חיבור בKVA (3x63)	
1,196.68 ₪	סה"כ לתשלום	לא כולל מע"מ

התפלגות חיוב בש"ח לפי תע"ז



■ פסגה (346.18 ₪)
 ■ גבע (67.05 ₪)
 ■ שפל (584.44 ₪)

הסטוריית צריכה בקוט"ש





02/01/20 תאריך הפקדה:
 31/12/19 תאריך קריאה נוכחית:
 01/12/19 תאריך קריאה קודמת:

שם דייר: חניון ב.חיוני
 שם אתר: פארק עוגן פ"ת

לקוח/ה נכבד/ה, אנו מתכבדים להגיש את חישוב צריכת החשמל לתקופה 01/12/19 - 31/12/19:

חניון ב.חיוני - 1 - 81016886(3x250)

סוג תעריף	סוג צריכה	קריאה קודמת	קריאה נוכחית	סה"כ צריכה בקוט"ש	מחיר לקוט"ש בא"ג	סה"כ לתשלום
		01/12/19	31/12/19			
777	פסגה	519,328.88	521,365.45	2,036.57	97.73	1,990.34 ₪
778	גבע	224,647.43	225,506.50	859.07	59.22	508.74 ₪
779	שפל	544,864.89	552,499.25	7,634.36	36.48	2,785.01 ₪

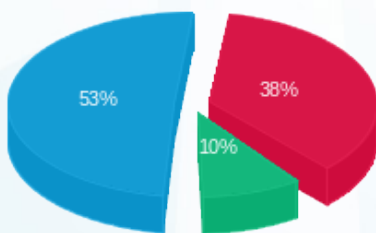
סה"כ לדיר:

פסגה	גבע	שפל	סה"כ	שיא ביקוש
2,036.57	859.07	7,634.36	10,530.00	
1,990.34 ₪	508.74 ₪	2,785.01 ₪	5,284.09 ₪	

סה"כ צריכה
 סה"כ לתשלום

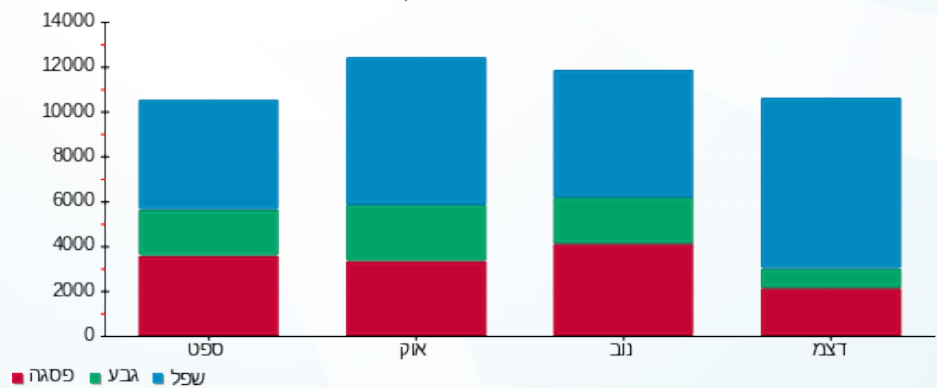
195.61 ₪	תשלום קבוע	
13.48 ₪	תשלום עבור גודל חיבור בKVA (3x250)	
5,493.18 ₪	סה"כ לתשלום	לא כולל מע"מ

התפלגות חיוב בש"ח לפי תע"ז



■ פסגה (1,990.34 ₪)
 ■ גבע (508.74 ₪)
 ■ שפל (2,785.01 ₪)

הסטוריית צריכה בקוט"ש



■ פסגה ■ גבע ■ שפל





02/01/20 תאריך הפקדה:
 31/12/19 תאריך קריאה נוכחית:
 01/12/19 תאריך קריאה קודמת:

שם דייר: חניון חיוני
 שם אתר: פארק עוגן פ"ת

לקוח/ה נכבד/ה, אנו מתכבדים להגיש את חישוב צריכת החשמל לתקופה 01/12/19 - 31/12/19:

חניון חיוני - 1 - 81026189 (3x100)

סה"כ לתשלום	מחיר לקוט"ש בא"ג	סה"כ צריכה בקוט"ש	קריאה נוכחית	קריאה קודמת	סוג צריכה	סוג תעריף
			31/12/19	01/12/19	פרטי חשבון עבור תאריכים:	
₪ 347.26	97.73	355.33	2,142.45	1,787.12	פסגה	777
₪ 109.48	59.22	184.87	1,159.10	974.23	גבע	778
₪ 447.76	36.48	1,227.42	3,453.76	2,226.35	שפל	779

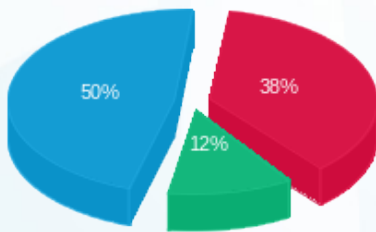
סה"כ לדייר:

שיא ביקוש	סה"כ	שפל	גבע	פסגה
4.61	1,767.62	1,227.42	184.87	355.33
	₪ 904.51	₪ 447.76	₪ 109.48	₪ 347.26

סה"כ צריכה
 סה"כ לתשלום

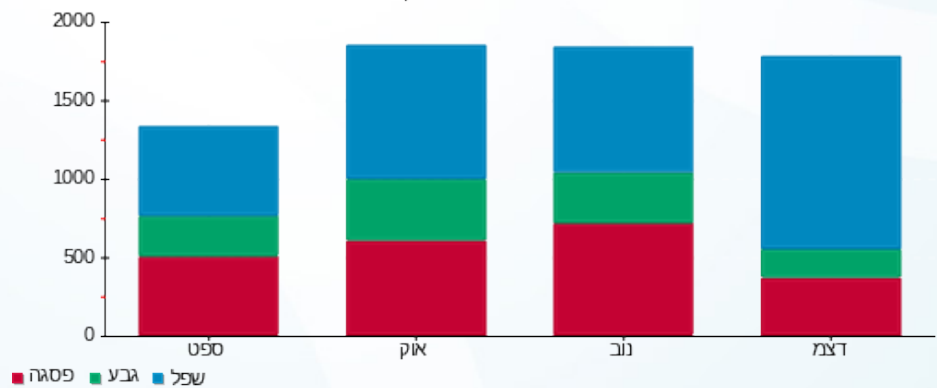
₪ 195.61	תשלום קבוע	
₪ 5.39	תשלום עבור גודל חיבור בKVA (3x100)	
₪ 1,105.51	סה"כ לתשלום	לא כולל מע"מ

התפלגות חיוב בש"ח לפי תעו"ז



■ פסגה (₪ 347.26)
 ■ גבע (₪ 109.48)
 ■ שפל (₪ 447.76)

הסטוריית צריכה בקוט"ש





02/01/20 תאריך הפקדה:
 31/12/19 תאריך קריאה נוכחית:
 01/12/19 תאריך קריאה קודמת:

שם דייר: מחסנים רותם
 שם אתר: פארק עוגן פ"ת

לקוח/ה נכבד/ה, אנו מתכבדים להגיש את חישוב צריכת החשמל לתקופה 01/12/19 - 31/12/19:

מחסנים רותם - 11 - 16226538(0x0)

סוג תעריף	סוג צריכה	קריאה קודמת	קריאה נוכחית	סה"כ צריכה בקוט"ש	מחיר לקוט"ש בא"ג	סה"כ לתשלום
פרטי חשבון עבור תאריכים:						
		01/12/19	31/12/19			
777	פסגה	114,010.40	115,723.40	1,713.00	97.73	1,674.11 ₪
778	גבע	18,501.60	18,591.80	90.20	59.22	53.42 ₪
779	שפל	37,558.00	41,772.80	4,214.80	36.48	1,537.56 ₪

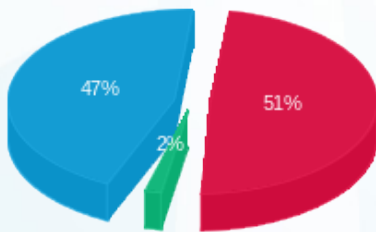
סה"כ לדייר:

פסגה	גבע	שפל	סה"כ	שיא ביקוש
1,713.00	90.20	4,214.80	6,018.00	34.90
1,674.11 ₪	53.42 ₪	1,537.56 ₪	3,265.09 ₪	

סה"כ צריכה
 סה"כ לתשלום

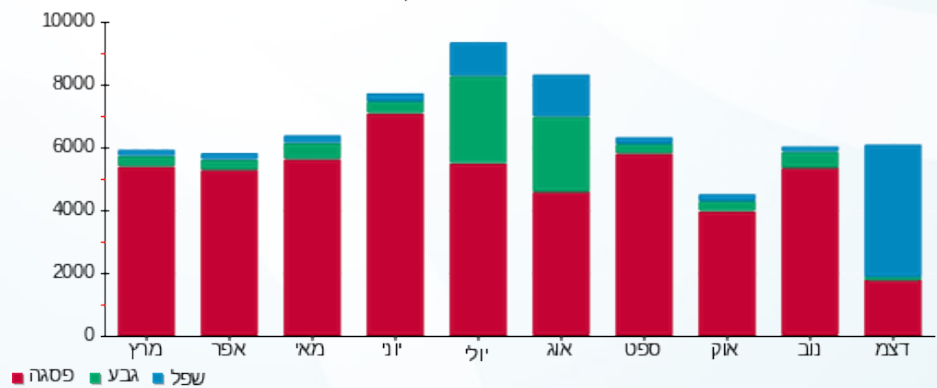
195.61 ₪	תשלום קבוע	
0.00 ₪	תשלום עבור גודל חיבור בKVA (0x0)	
3,460.70 ₪	סה"כ לתשלום	לא כולל מע"מ

התפלגות חיוב בש"ח לפי תעו"ז



פסגה (1,674.11 ₪) 47%
 גבע (53.42 ₪) 2%
 שפל (1,537.56 ₪) 51%

הסטוריית צריכה בקוט"ש





02/01/20 תאריך הפקה:
 31/12/19 תאריך קריאה נוכחית:
 01/12/19 תאריך קריאה קודמת:

שם דייר: מילגם
 שם אתר: פארק עוגן פ"ת

לקוח/ה נכבד/ה, אנו מתכבדים להגיש את חישוב צריכת החשמל לתקופה 01/12/19 - 31/12/19:

מילגם - 6 - 81017045 (3x100)

סוג תעריף	סוג צריכה	קריאה קודמת	קריאה נוכחית	סה"כ צריכה בקוט"ש	מחיר לקוט"ש בא"ג	סה"כ לתשלום
פרטי חשבון עבור תאריכים:						
777	פסגה	01/12/19	31/12/19	161.40	97.73	157.74 ₪
778	גבע	16,412.20	16,555.40	143.20	59.22	84.80 ₪
779	שפל	38,016.80	38,997.00	980.20	36.48	357.58 ₪

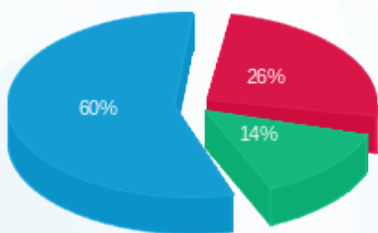
סה"כ לדייר:

פסגה	גבע	שפל	סה"כ	שיא ביקוש
161.40	143.20	980.20	1,284.80	4.80
157.74 ₪	84.80 ₪	357.58 ₪	600.12 ₪	

סה"כ צריכה
 סה"כ לתשלום

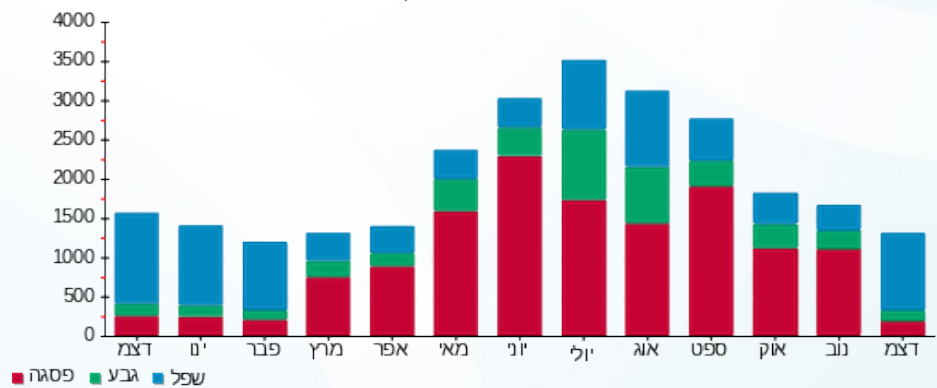
195.61 ₪	תשלום קבוע	
5.39 ₪	תשלום עבור גודל חיבור בKVA (3x100)	
801.12 ₪	סה"כ לתשלום	לא כולל מע"מ

התפלגות חיוב בש"ח לפי תעו"ז



■ פסגה (157.74 ₪)
 ■ גבע (84.80 ₪)
 ■ שפל (357.58 ₪)

הסטוריית צריכה בקוט"ש



02/01/20 תאריך הפקדה:
 31/12/19 תאריך קריאה נוכחית:
 01/12/19 תאריך קריאה קודמת:

שם דייר: מכון כושר רני רובין
 שם אתר: פארק עוגן פ"ת

לקוח/ה נכבד/ה, אנו מתכבדים להגיש את חישוב צריכת החשמל לתקופה 01/12/19 - 31/12/19:

מכון כושר רני רובין - 7 - 81017045(3x80)

סוג תעריף	סוג צריכה	קריאה קודמת	קריאה נוכחית	סה"כ צריכה בקוט"ש	מחיר לקוט"ש בא"ג	סה"כ לתשלום
פרטי חשבון עבור תאריכים:						
777	פסגה	01/12/19	31/12/19	225.60	97.73	220.48 ₪
778	גבע	39,889.20	39,969.80	80.60	59.22	47.73 ₪
779	שפל	40,910.00	41,225.40	315.40	36.48	115.06 ₪

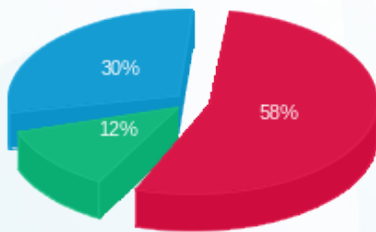
סה"כ לדיר:

פסגה	גבע	שפל	סה"כ	שיא ביקוש
225.60	80.60	315.40	621.60	5.60
220.48 ₪	47.73 ₪	115.06 ₪	383.27 ₪	

סה"כ צריכה
 סה"כ לתשלום

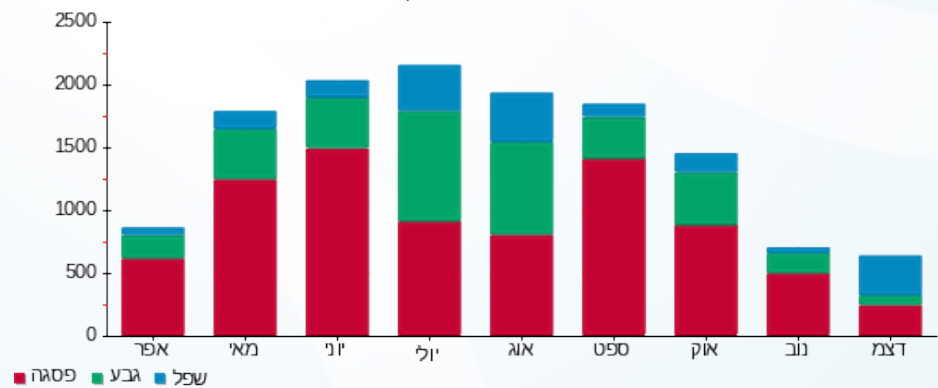
195.61 ₪	תשלום קבוע	
4.31 ₪	תשלום עבור גודל חיבור בKVA (3x80)	
583.19 ₪	סה"כ לתשלום	לא כולל מע"מ

התפלגות חיוב בש"ח לפי תעו"ז



■ פסגה (220.48 ₪)
 ■ גבע (47.73 ₪)
 ■ שפל (115.06 ₪)

הסטוריית צריכה בקוט"ש





02/01/20 תאריך הפקה:
 31/12/19 תאריך קריאה נוכחית:
 01/12/19 תאריך קריאה קודמת:

שם דייר: מל"מ
 שם אתר: פארק עוגן פ"ת

לקוח/ה נכבד/ה, אנו מתכבדים להגיש את חישוב צריכת החשמל לתקופה 01/12/19 - 31/12/19:

מל"מ - 5 - 81011515 (3x100)

סוג תעריף	סוג צריכה	קריאה קודמת	קריאה נוכחית	סה"כ צריכה בקוט"ש	מחיר לקוט"ש בא"ג	סה"כ לתשלום
פרטי חשבון עבור תאריכים:						
777	פסגה	01/12/19	31/12/19	113.27	97.73	110.70 ₪
778	גבע	3,661.24	3,743.70	82.45	59.22	48.83 ₪
779	שפל	12,950.79	13,572.76	621.97	36.48	226.89 ₪

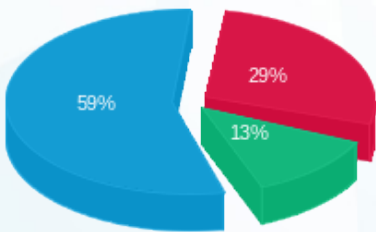
סה"כ לדייר:

פסגה	גבע	שפל	סה"כ	שיא ביקוש
113.27	82.45	621.97	817.69	
110.70 ₪	48.83 ₪	226.89 ₪	386.42 ₪	

סה"כ צריכה
 סה"כ לתשלום

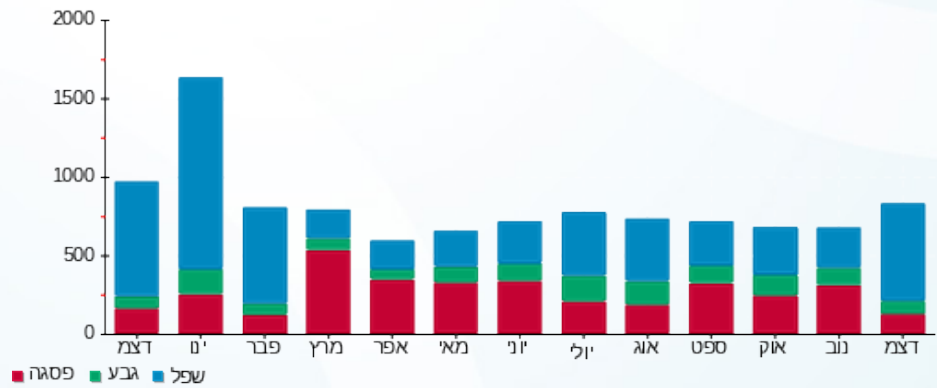
195.61 ₪	תשלום קבוע	
5.39 ₪	תשלום עבור גודל חיבור בKVA (3x100)	
587.43 ₪	סה"כ לתשלום	לא כולל מע"מ

התפלגות חיוב בש"ח לפי תעו"ז



■ פסגה (110.70 ₪)
 ■ גבע (48.83 ₪)
 ■ שפל (226.89 ₪)

הסטוריית צריכה בקוט"ש



■ פסגה ■ גבע ■ שפל



02/01/20 תאריך הפקדה:
 31/12/19 תאריך קריאה נוכחית:
 01/12/19 תאריך קריאה קודמת:

שם דייר: מל"מ - בניין ברוש קומה 1
 שם אתר: פארק עוגן פ"ת

לקוח/ה נכבד/ה, אנו מתכבדים להגיש את חישוב צריכת החשמל לתקופה 01/12/19 - 31/12/19:

לוח חלוקה ק.א בניין ברוש - 2 - (3x630)81016948

סוג תעריף	סוג צריכה	קריאה קודמת	קריאה נוכחית	סה"כ צריכה בקוט"ש	מחיר לקוט"ש בא"ג	סה"כ לתשלום
פרטי חשבון עבור תאריכים:			01/12/19	31/12/19		
777	פסגה	789,819.26	794,121.10	4,301.84	97.73	4,204.19 ₪
778	גבע	235,722.10	237,184.70	1,462.60	59.22	866.15 ₪
779	שפל	581,548.23	594,819.87	13,271.64	36.48	4,841.49 ₪

בניין ברוש 5 - (3x100)81016948 - KCS

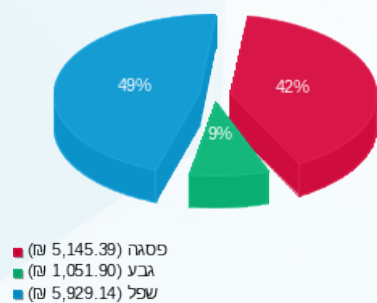
סוג תעריף	סוג צריכה	קריאה קודמת	קריאה נוכחית	סה"כ צריכה בקוט"ש	מחיר לקוט"ש בא"ג	סה"כ לתשלום
פרטי חשבון עבור תאריכים:			01/12/19	31/12/19		
777	פסגה	157,910.23	158,873.30	963.07	97.73	941.21 ₪
778	גבע	44,977.61	45,291.27	313.66	59.22	185.75 ₪
779	שפל	113,583.88	116,565.35	2,981.47	36.48	1,087.64 ₪

סה"כ לדיר:

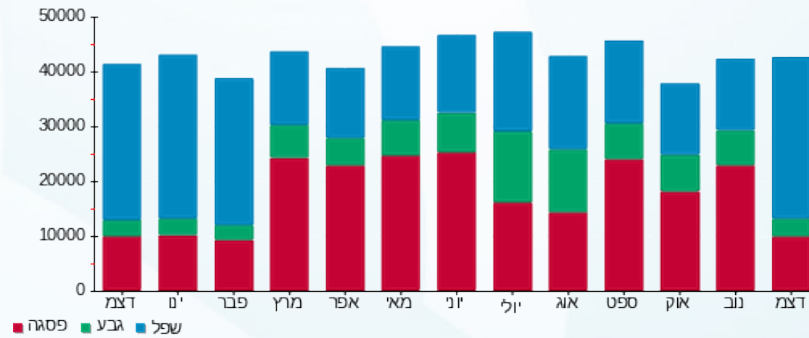
פסגה	גבע	שפל	סה"כ	שיא ביקוש
5,264.91	1,776.26	16,253.11	23,294.28	
₪ 5,145.39	₪ 1,051.90	₪ 5,929.14	₪ 12,126.43	

195.61 ₪	תשלום קבוע	
39.36 ₪	תשלום עבור גודל חיבור בKVA (3x730)	
12,361.40 ₪	סה"כ לתשלום	לא כולל מע"מ

התפלגות חיוב בש"ח לפי תע"ז



הסטוריית צריכה בקוט"ש





02/01/20 תאריך הפקה:
 31/12/19 תאריך קריאה נוכחית:
 01/12/19 תאריך קריאה קודמת:

שם דייר: מל"מ - לוח חדר שירותים בניין ברוש
 שם אתר: פארק עוגן פ"ת

לקוח/ה נכבד/ה, אנו מתכבדים להגיש את חישוב צריכת החשמל לתקופה 01/12/19 - 31/12/19:

מל"מ - לוח חדר שירותים בניין ברוש - 4 - 81011515 (3x80)

סוג תעריף	סוג צריכה	קריאה קודמת	קריאה נוכחית	סה"כ צריכה בקוט"ש	מחיר לקוט"ש בא"ג	סה"כ לתשלום
פרטי חשבון עבור תאריכים:						
777	פסגה	01/12/19	31/12/19	788.07	97.73	770.18 ₪
778	גבע	20,684.11	21,051.31	367.21	59.22	217.46 ₪
779	שפל	64,131.77	66,974.74	2,842.97	36.48	1,037.11 ₪

סה"כ לדייר:

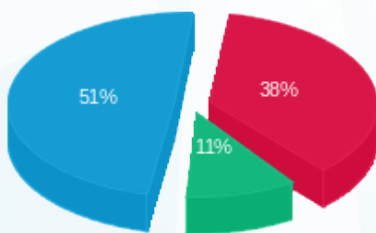
פסגה	גבע	שפל	סה"כ	שיא ביקוש
788.07	367.21	2,842.97	3,998.24	
770.18 ₪	217.46 ₪	1,037.11 ₪	2,024.75 ₪	

סה"כ צריכה

סה"כ לתשלום

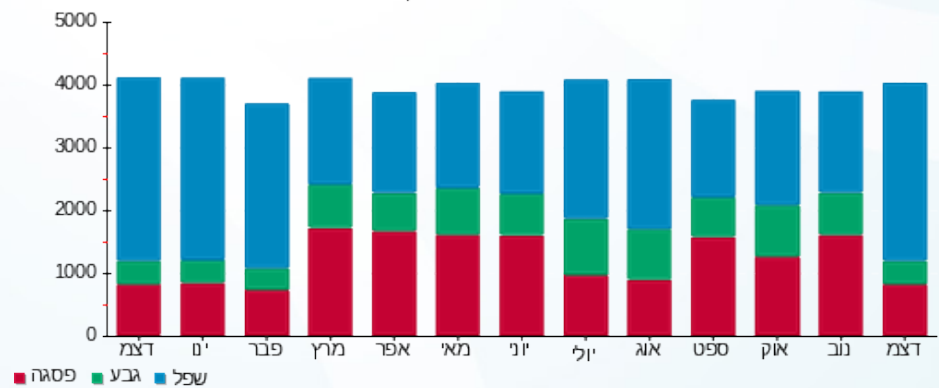
195.61 ₪	תשלום קבוע	
4.31 ₪	תשלום עבור גודל חיבור בKVA (3x80)	
2,224.68 ₪	סה"כ לתשלום	לא כולל מע"מ

התפלגות חיוב בש"ח לפי תע"ז



■ פסגה (770.18 ₪)
 ■ גבע (217.46 ₪)
 ■ שפל (1,037.11 ₪)

הסטוריית צריכה בקוט"ש



■ פסגה ■ גבע ■ שפל



02/01/20

תאריך הפקדה:

שם דייר: מל"מ - לוח חלוקה מל"מ בניין ברוש קומה ב'
שם אתר: פארק עוגן פ"ת

31/12/19

תאריך קריאה נוכחית:

01/12/19

תאריך קריאה קודמת:

לקוח/ה נכבד/ה, אנו מתכבדים להגיש את חישוב צריכת החשמל לתקופה 01/12/19 - 31/12/19:

מל"מ - לוח חלוקה ק.ב מל"מ בניין ברוש - 1 - (3x630)81016948

סוג תעריף	סוג צריכה	קריאה קודמת	קריאה נוכחית	סה"כ צריכה בקוט"ש	מחיר לקוט"ש בא"ג	סה"כ לתשלום
			31/12/19	01/12/19	פרטי חשבון עבור תאריכים:	
777	פסגה	779,477.85	783,265.00	3,787.15	97.73	3,701.18 ₪
778	גבע	235,545.38	236,870.84	1,325.46	59.22	784.94 ₪
779	שפל	591,812.55	604,195.52	12,382.97	36.48	4,517.31 ₪

סה"כ לדיר:

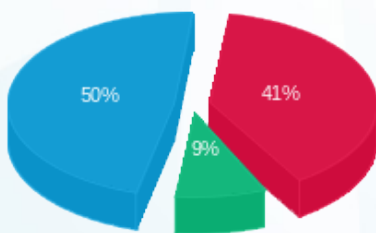
פסגה	גבע	שפל	סה"כ	שיא ביקוש
3,787.15	1,325.46	12,382.97	17,495.58	
3,701.18 ₪	784.94 ₪	4,517.31 ₪	9,003.43 ₪	

סה"כ צריכה

סה"כ לתשלום

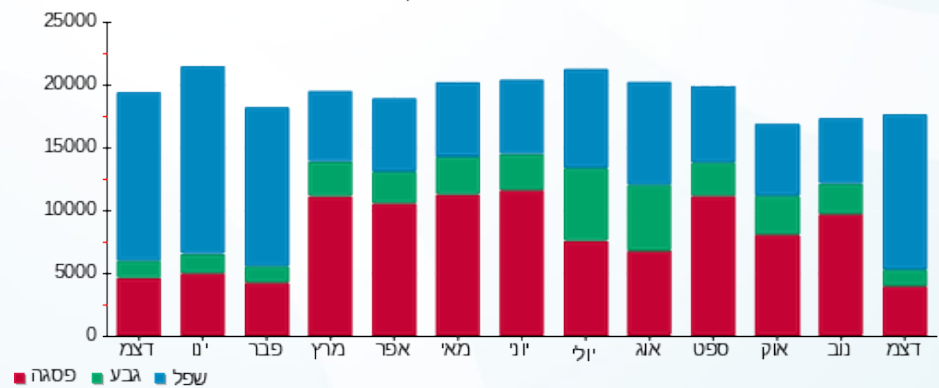
195.61 ₪	תשלום קבוע	
33.97 ₪	תשלום עבור גודל חיבור בKVA (3x630)	
9,233.00 ₪	סה"כ לתשלום	לא כולל מע"מ

התפלגות חיוב בש"ח לפי תעו"ז



- פסגה (3,701.18 ₪) 50%
- גבע (784.94 ₪) 9%
- שפל (4,517.31 ₪) 41%

הסטוריית צריכה בקוט"ש



02/01/20 תאריך הפקה:
 31/12/19 תאריך קריאה נוכחית:
 01/12/19 תאריך קריאה קודמת:

שם דייר: מל"מ - לוח יטאות בגג בניין ברוש
 שם אתר: פארק עוגן פ"ת

לקוח/ה נכבד/ה, אנו מתכבדים להגיש את חישוב צריכת החשמל לתקופה 01/12/19 - 31/12/19:

מל"מ - לוח יטאות בגג בניין ברוש - 3 - 81016948(3x40)

סוג תעריף	סוג צריכה	קריאה קודמת	קריאה נוכחית	סה"כ צריכה בקוט"ש	מחיר לקוט"ש בא"ג	סה"כ לתשלום
פרטי חשבון עבור תאריכים:						
777	פסגה	01/12/19	31/12/19	635.09	97.73	620.67 ₪
778	גבע	28,938.29	29,097.20	158.91	59.22	94.11 ₪
779	שפל	1,095,067.25	1,096,336.62	1,269.36	36.48	463.06 ₪

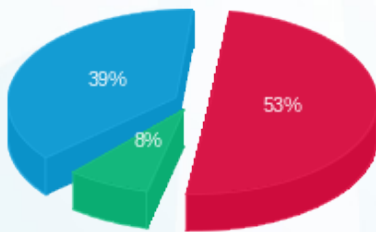
סה"כ לדייר:

פסגה	גבע	שפל	סה"כ	שיא ביקוש
635.09	158.91	1,269.36	2,063.37	
620.67 ₪	94.11 ₪	463.06 ₪	1,177.85 ₪	

סה"כ צריכה
 סה"כ לתשלום

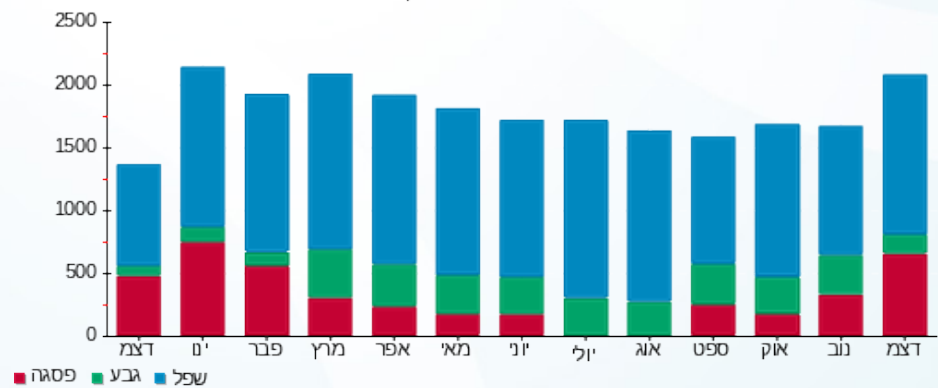
195.61 ₪	תשלום קבוע	
2.16 ₪	תשלום עבור גודל חיבור בKVA (3x40)	
1,375.61 ₪	סה"כ לתשלום	לא כולל מע"מ

התפלגות חיוב בש"ח לפי תעו"ז



■ פסגה (620.67 ₪)
 ■ גבע (94.11 ₪)
 ■ שפל (463.06 ₪)

הסטוריית צריכה בקוט"ש





02/01/20

תאריך הפקה:

שם דייר: מל"מ - מונה 1 ב.חיוני בניין תמר קומה 2

31/12/19

תאריך קריאה נוכחית:

שם אתר: פארק עוגן פ"ת

01/12/19

תאריך קריאה קודמת:

לקוח/ה נכבד/ה, אנו מתכבדים להגיש את חישוב צריכת החשמל לתקופה 01/12/19 - 31/12/19:

מל"מ מונה 1 ב.חיוני בניין תמר ק.2 - 3 - 81018576 (3x80)

סוג תעריף	סוג צריכה	קריאה קודמת	קריאה נוכחית	סה"כ צריכה בקוט"ש	מחיר לקוט"ש בא"ג	סה"כ לתשלום
		01/12/19	31/12/19			
777	פסגה	2,212,854.20	2,213,164.66	310.47	97.73	303.42 ₪
778	גבע	60,063.88	60,150.50	86.63	59.22	51.30 ₪
779	שפל	2,125,007.84	2,125,844.41	836.56	36.48	305.18 ₪

סה"כ לדיר:

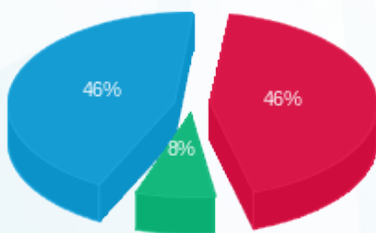
פסגה	גבע	שפל	סה"כ	שיא ביקוש
310.47	86.63	836.56	1,233.66	
303.42 ₪	51.30 ₪	305.18 ₪	659.90 ₪	

סה"כ צריכה

סה"כ לתשלום

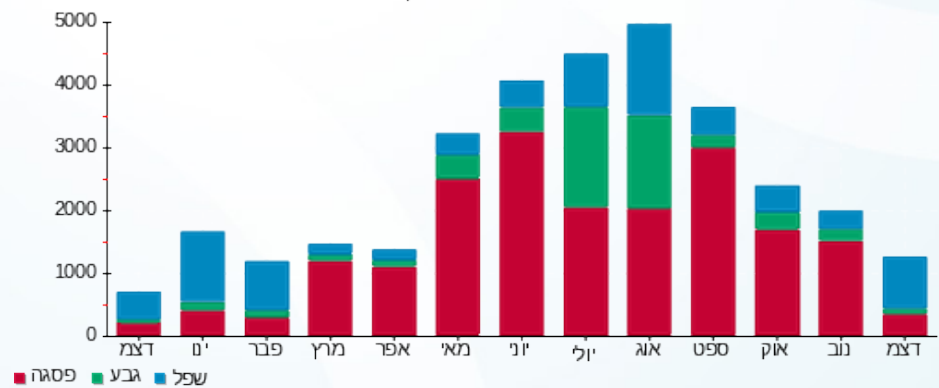
195.61 ₪	תשלום קבוע	
4.31 ₪	תשלום עבור גודל חיבור בKVA (3x80)	
859.82 ₪	סה"כ לתשלום	לא כולל מע"מ

התפלגות חיוב בש"ח לפי תעו"ז



- פסגה (303.42 ₪) - 46%
- גבע (51.30 ₪) - 8%
- שפל (305.18 ₪) - 46%

הסטוריית צריכה בקוט"ש





02/01/20

תאריך הפקדה:

שם דייר: מל"מ - מונה 2 ב.חיוני בניין תמר קומה 2
שם אתר: פארק עוגן פ"ת

31/12/19

תאריך קריאה נוכחית:

01/12/19

תאריך קריאה קודמת:

לקוח/ה נכבד/ה, אנו מתכבדים להגיש את חישוב צריכת החשמל לתקופה 01/12/19 - 31/12/19:

מל"מ - מונה 2 ב.חיוני בניין תמר ק.2 - 8 - (3x80)81018576

סוג תעריף	סוג צריכה	קריאה קודמת	קריאה נוכחית	סה"כ צריכה בקוט"ש	מחיר לקוט"ש בא"ג	סה"כ לתשלום
פרטי חשבון עבור תאריכים:						
		01/12/19	31/12/19			
777	פסגה	34,339.93	35,660.52	1,320.59	97.73	1,290.61 ₪
778	גבע	8,524.95	8,822.78	297.83	59.22	176.38 ₪
779	שפל	17,312.83	19,952.95	2,640.12	36.48	963.11 ₪

סה"כ לדייר:

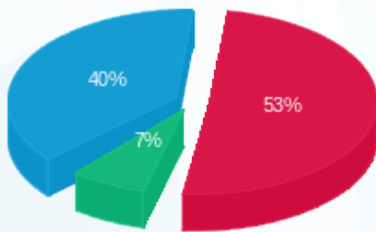
פסגה	גבע	שפל	סה"כ	שיא ביקוש
1,320.59	297.83	2,640.12	4,258.53	
1,290.61 ₪	176.38 ₪	963.11 ₪	2,430.10 ₪	

סה"כ צריכה

סה"כ לתשלום

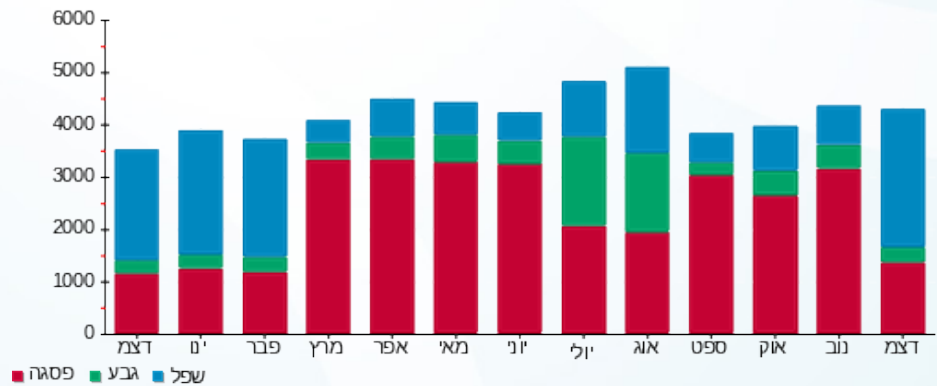
195.61 ₪	תשלום קבוע	
4.31 ₪	תשלום עבור גודל חיבור בKVA (3x80)	
2,630.02 ₪	סה"כ לתשלום	לא כולל מע"מ

התפלגות חיוב בש"ח לפי תעו"ז



■ פסגה (1,290.61 ₪)
■ גבע (176.38 ₪)
■ שפל (963.11 ₪)

הסטוריית צריכה בקוט"ש



■ פסגה ■ גבע ■ שפל



02/01/20 תאריך הפקה:
 31/12/19 תאריך קריאה נוכחית:
 01/12/19 תאריך קריאה קודמת:

שם דייר: מל"מ - מזגן 1 חדר מחשב בניין ברוש קומה א'
 שם אתר: פארק עוגן פ"ת

לקוח/ה נכבד/ה, אנו מתכבדים להגיש את חישוב צריכת החשמל לתקופה 01/12/19 - 31/12/19:

מל"מ - מזגן 1 חדר מחשב בניין ברוש קומה א' - 1 - 81011515 (3x16)

סוג תעריף	סוג צריכה	קריאה קודמת	קריאה נוכחית	סה"כ צריכה בקוט"ש	מחיר לקוט"ש בא"ג	סה"כ לתשלום
פרטי חשבון עבור תאריכים:						
777	פסגה	01/12/19	31/12/19	49.18	97.73	48.06 ₪
778	גבע	2,836.84	2,858.58	21.74	59.22	12.87 ₪
779	שפל	7,841.88	8,009.19	167.32	36.48	61.04 ₪

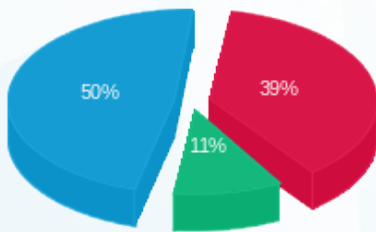
סה"כ לדייר:

פסגה	גבע	שפל	סה"כ	שיא ביקוש
49.18	21.74	167.32	238.23	
₪ 48.06	₪ 12.87	₪ 61.04	₪ 121.97	

סה"כ צריכה
 סה"כ לתשלום

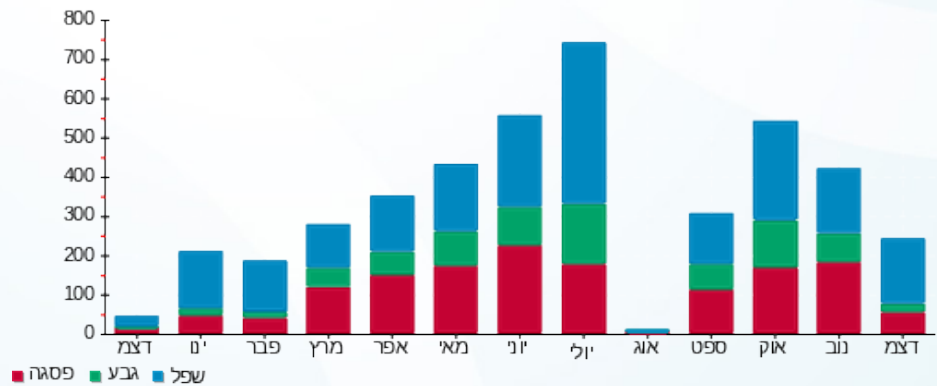
195.61 ₪	תשלום קבוע	
0.86 ₪	תשלום עבור גודל חיבור בKVA (3x16)	
318.44 ₪	סה"כ לתשלום	לא כולל מע"מ

התפלגות חיוב בש"ח לפי תע"ז



פסגה (₪ 48.06)
 גבע (₪ 12.87)
 שפל (₪ 61.04)

הסטוריית צריכה בקוט"ש





02/01/20

תאריך הפקדה:

שם דייר: מל"מ - מזגן 2 חדר מחשב בניין ברוש קומה א'
שם אתר: פארק עוגן פ"ת

31/12/19

תאריך קריאה נוכחית:

01/12/19

תאריך קריאה קודמת:

לקוח/ה נכבד/ה, אנו מתכבדים להגיש את חישוב צריכת החשמל לתקופה 01/12/19 - 31/12/19:

מל"מ - מזגן 2 חדר מחשב בניין ברוש קומה א' - 2 - 81011515 (3x16)

סוג תעריף	סוג צריכה	קריאה קודמת	קריאה נוכחית	סה"כ צריכה בקוט"ש	מחיר לקוט"ש בא"ג	סה"כ לתשלום
פרטי חשבון עבור תאריכים:						
777	פסגה	01/12/19	31/12/19	79.99	97.73	78.17 ₪
778	גבע	3,251.55	3,284.32	32.77	59.22	19.41 ₪
779	שפל	8,628.83	8,892.39	263.55	36.48	96.14 ₪

סה"כ לדיר:

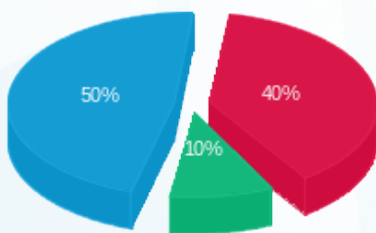
פסגה	גבע	שפל	סה"כ	שיא ביקוש
79.99	32.77	263.55	376.31	
78.17 ₪	19.41 ₪	96.14 ₪	193.73 ₪	

סה"כ צריכה

סה"כ לתשלום

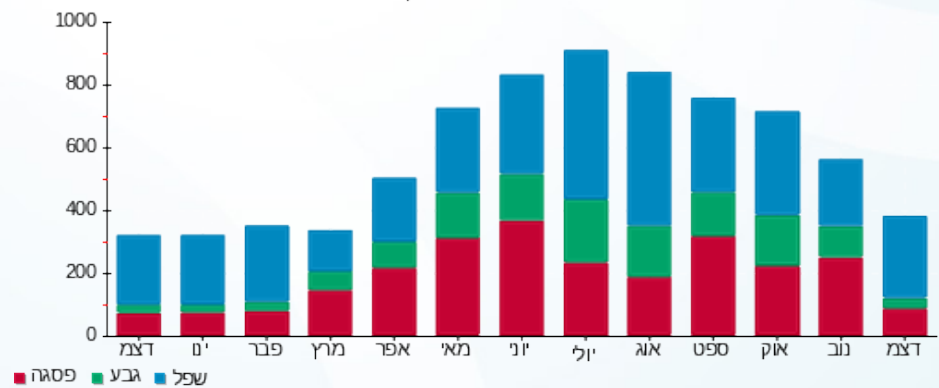
195.61 ₪	תשלום קבוע	
0.86 ₪	תשלום עבור גודל חיבור בKVA (3x16)	
390.20 ₪	סה"כ לתשלום	לא כולל מע"מ

התפלגות חיוב בש"ח לפי תעו"ז



■ פסגה (78.17 ₪)
■ גבע (19.41 ₪)
■ שפל (96.14 ₪)

הסטוריית צריכה בקוט"ש





02/01/20

תאריך הפקדה:

שם דייר: מל"מ - מזגן 2 חדר מחשב בניין ברוש קומה ב'
שם אתר: פארק עוגן פ"ת

31/12/19

תאריך קריאה נוכחית:

01/12/19

תאריך קריאה קודמת:

לקוח/ה נכבד/ה, אנו מתכבדים להגיש את חישוב צריכת החשמל לתקופה 01/12/19 - 31/12/19:

מל"מ - מזגן 2 חדר מחשב בניין ברוש קומה ב' - 3 - 81011515 (3x20)

סוג תעריף	סוג צריכה	קריאה קודמת	קריאה נוכחית	סה"כ צריכה בקוט"ש	מחיר לקוט"ש בא"ג	סה"כ לתשלום
פרטי חשבון עבור תאריכים:						
777	פסגה	01/12/19	31/12/19	63.22	97.73	61.79 ₪
778	גבע	1,739.07	1,768.08	29.02	59.22	17.18 ₪
779	שפל	5,530.93	5,760.89	229.96	36.48	83.89 ₪

סה"כ לדייר:

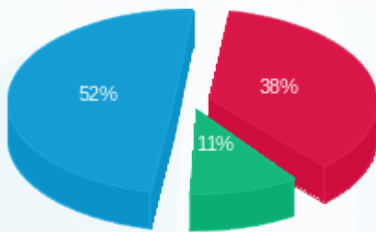
פסגה	גבע	שפל	סה"כ	שיא ביקוש
63.22	29.02	229.96	322.19	
₪ 61.79	₪ 17.18	₪ 83.89	₪ 162.86	

סה"כ צריכה

סה"כ לתשלום

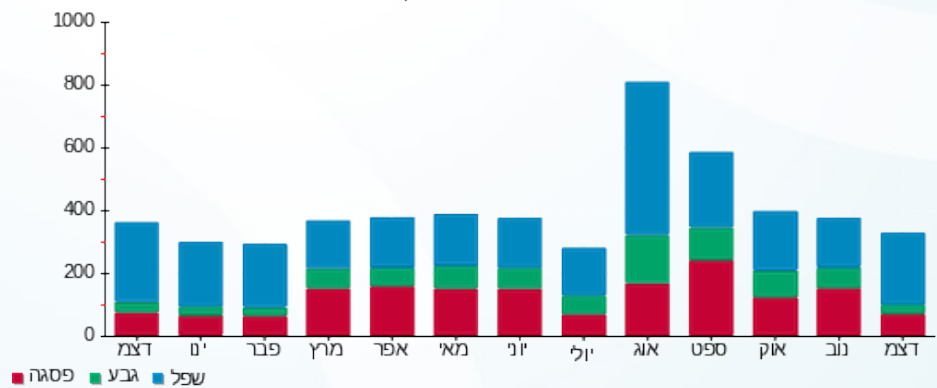
195.61 ₪	תשלום קבוע	
1.08 ₪	תשלום עבור גודל חיבור בKVA (3x20)	
359.55 ₪	סה"כ לתשלום	לא כולל מע"מ

התפלגות חיוב בש"ח לפי תעו"ז



■ פסגה (₪ 61.79)
■ גבע (₪ 17.18)
■ שפל (₪ 83.89)

הסטוריית צריכה בקוט"ש





02/01/20

תאריך הפקדה:

שם דייר: מל"מ לובי
שם אתר: פארק עוגן פ"ת

31/12/19

תאריך קריאה נוכחית:

01/12/19

תאריך קריאה קודמת:

לקוח/ה נכבד/ה, אנו מתכבדים להגיש את חישוב צריכת החשמל לתקופה 01/12/19 - 31/12/19:

מל"מ לובי - 7 - 81011515 (3x40)

סוג תעריף	סוג צריכה	קריאה קודמת	קריאה נוכחית	סה"כ צריכה בקוט"ש	מחיר לקוט"ש בא"ג	סה"כ לתשלום
פרטי חשבון עבור תאריכים:						
777	פסגה	01/12/19	31/12/19	338.01	97.73	₪ 330.33
778	גבע	12,546.70	12,722.55	175.85	59.22	₪ 104.14
779	שפל	40,265.11	41,493.27	1,228.16	36.48	₪ 448.03

סה"כ לדיר:

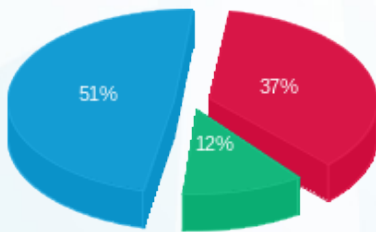
פסגה	גבע	שפל	סה"כ	שיא ביקוש
338.01	175.85	1,228.16	1,742.02	
₪ 330.33	₪ 104.14	₪ 448.03	₪ 882.51	

סה"כ צריכה

סה"כ לתשלום

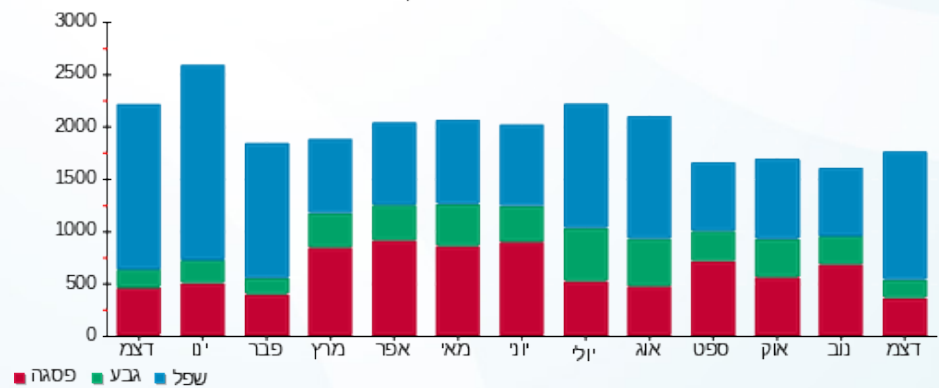
195.61 ₪	תשלום קבוע	
2.16 ₪	תשלום עבור גודל חיבור בKVA (3x40)	
1,080.27 ₪	סה"כ לתשלום	לא כולל מע"מ

התפלגות חיוב בש"ח לפי תע"ז



- פסגה (₪ 330.33) 51%
- גבע (₪ 104.14) 12%
- שפל (₪ 448.03) 37%

הסטוריית צריכה בקוט"ש





02/01/20 תאריך הפקדה:
 31/12/19 תאריך קריאה נוכחית:
 01/12/19 תאריך קריאה קודמת:

שם דייר: משולם פתרונו תשלום
 שם אתר: פארק עוגן פ"ת

לקוח/ה נכבד/ה, אנו מתכבדים להגיש את חישוב צריכת החשמל לתקופה 01/12/19 - 31/12/19:

משולם פתרונו תשלום - 7 - 81016948(3x63)

סוג תעריף	סוג צריכה	קריאה קודמת	קריאה נוכחית	סה"כ צריכה בקוט"ש	מחיר לקוט"ש בא"ג	סה"כ לתשלום
פרטי חשבון עבור תאריכים:						
777	פסגה	01/12/19	31/12/19	243.34	97.73	237.82 ₪
778	גבע	11,721.91	11,749.88	27.97	59.22	16.56 ₪
779	שפל	32,901.20	33,424.83	523.63	36.48	191.02 ₪

סה"כ לדייר:

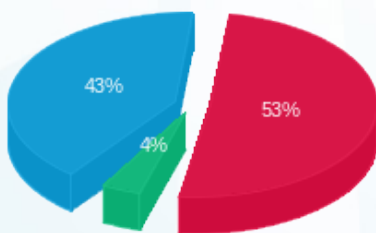
פסגה	גבע	שפל	סה"כ	שיא ביקוש
243.34	27.97	523.63	794.94	
237.82 ₪	16.56 ₪	191.02 ₪	445.40 ₪	

סה"כ צריכה

סה"כ לתשלום

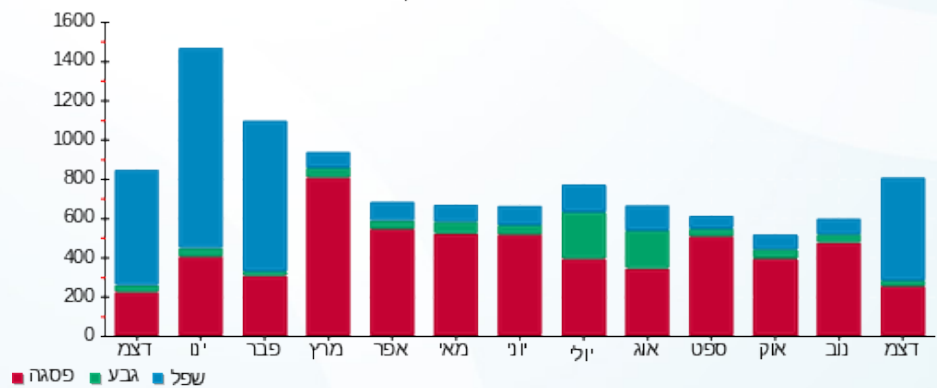
195.61 ₪	תשלום קבוע	
3.40 ₪	תשלום עבור גודל חיבור בKVA (3x63)	
644.40 ₪	סה"כ לתשלום	לא כולל מע"מ

התפלגות חיוב בש"ח לפי תעו"ז



■ פסגה (237.82 ₪)
 ■ גבע (16.56 ₪)
 ■ שפל (191.02 ₪)

הסטוריית צריכה בקוט"ש



■ פסגה ■ גבע ■ שפל





02/01/20

תאריך הפקדה:

שם דייר: ספגטים בניין אורן

31/12/19

תאריך קריאה נוכחית:

שם אתר: פארק עוגן פ"ת

01/12/19

תאריך קריאה קודמת:

לקוח/ה נכבד/ה, אנו מתכבדים להגיש את חישוב צריכת החשמל לתקופה 01/12/19 - 31/12/19:

ספגטים בניין אורן - 6 - 81016886(3x250)

סוג תעריף	סוג צריכה	קריאה קודמת	קריאה נוכחית	סה"כ צריכה בקוט"ש	מחיר לקוט"ש בא"ג	סה"כ לתשלום
		01/12/19	31/12/19	פרטי חשבון עבור תאריכים:		
777	פסגה	20,666,231.44	20,669,859.22	3,627.78	97.73	3,545.43 ₪
778	גבע	336,877.59	337,825.62	948.03	59.22	561.42 ₪
779	שפל	20,656,080.53	20,664,164.07	8,083.54	36.48	2,948.87 ₪

סה"כ לדייר:

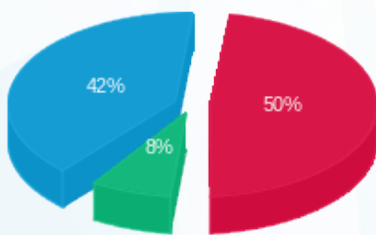
פסגה	גבע	שפל	סה"כ	שיא ביקוש
3,627.78	948.03	8,083.54	12,659.35	
3,545.43 ₪	561.42 ₪	2,948.87 ₪	7,055.73 ₪	

סה"כ צריכה

סה"כ לתשלום

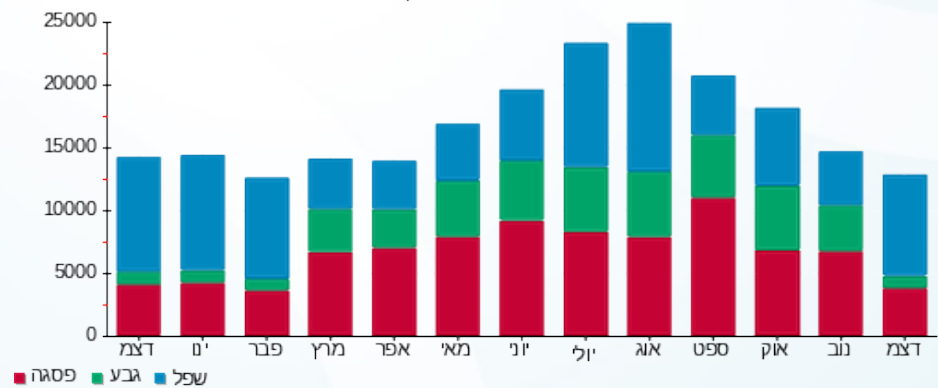
195.61 ₪	תשלום קבוע	
13.48 ₪	תשלום עבור גודל חיבור בKVA (3x250)	
7,264.82 ₪	סה"כ לתשלום	לא כולל מע"מ

התפלגות חיוב בש"ח לפי תע"ז



- פסגה (3,545.43 ₪) - 50%
- גבע (561.42 ₪) - 8%
- שפל (2,948.87 ₪) - 42%

הסטוריית צריכה בקוט"ש





02/01/20 תאריך הפקדה:
 31/12/19 תאריך קריאה נוכחית:
 01/12/19 תאריך קריאה קודמת:

שם דייר: עוגן מחסן בניין אורן קומת קרקע
 שם אתר: פארק עוגן פ"ת

לקוח/ה נכבד/ה, אנו מתכבדים להגיש את חישוב צריכת החשמל לתקופה 01/12/19 - 31/12/19:

עוגן מחסן בניין אורן קומת קרקע - 5 - 81017045 (3x34)

סוג תעריף	סוג צריכה	קריאה קודמת	קריאה נוכחית	סה"כ צריכה בקוט"ש	מחיר לקוט"ש בא"ג	סה"כ לתשלום
פרטי חשבון עבור תאריכים:						
777	פסגה	01/12/19	31/12/19	110.10	97.73	107.60 ₪
778	גבע	33,058.80	33,109.90	51.10	59.22	30.26 ₪
779	שפל	93,294.90	93,678.70	383.80	36.48	140.01 ₪

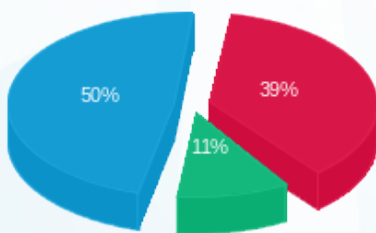
סה"כ לדייר:

פסגה	גבע	שפל	סה"כ	שיא ביקוש
110.10	51.10	383.80	545.00	1.15
107.60 ₪	30.26 ₪	140.01 ₪	277.87 ₪	

סה"כ צריכה
 סה"כ לתשלום

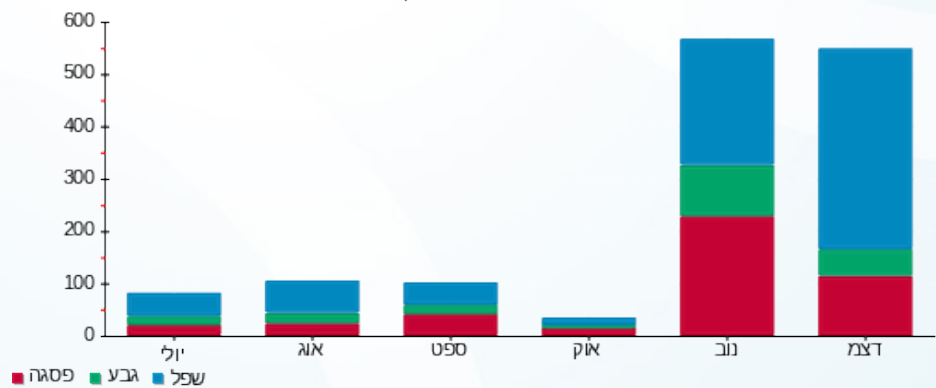
195.61 ₪	תשלום קבוע	
1.83 ₪	תשלום עבור גודל חיבור בKVA (3x34)	
475.32 ₪	סה"כ לתשלום	לא כולל מע"מ

התפלגות חיוב בש"ח לפי תע"ז



■ פסגה (107.60 ₪)
 ■ גבע (30.26 ₪)
 ■ שפל (140.01 ₪)

הסטוריית צריכה בקוט"ש



02/01/20 תאריך הפקדה:
 31/12/19 תאריך קריאה נוכחית:
 01/12/19 תאריך קריאה קודמת:

שם דייר: עוגן מסעדה בניין אורן קומת קרקע
שם אתר: פארק עוגן פ"ת

לקוח/ה נכבד/ה, אנו מתכבדים להגיש את חישוב צריכת החשמל לתקופה 01/12/19 - 31/12/19:

עוגן מסעדה בניין אורן קומת קרקע - 5 - (3x160)81016886

סוג תעריף	סוג צריכה	קריאה קודמת	קריאה נוכחית	סה"כ צריכה בקוט"ש	מחיר לקוט"ש בא"ג	סה"כ לתשלום
פרטי חשבון עבור תאריכים:						
777	פסגה	01/12/19	31/12/19	0.00	97.73	0.00 ₪
778	גבע	233,601.86	233,601.86	0.00	59.22	0.00 ₪
779	שפל	452,058.12	452,058.12	0.00	36.48	0.00 ₪

סה"כ לדייר:

פסגה	גבע	שפל	סה"כ	שיא ביקוש
0.00	0.00	0.00	0.00	
0.00 ₪	0.00 ₪	0.00 ₪	0.00 ₪	

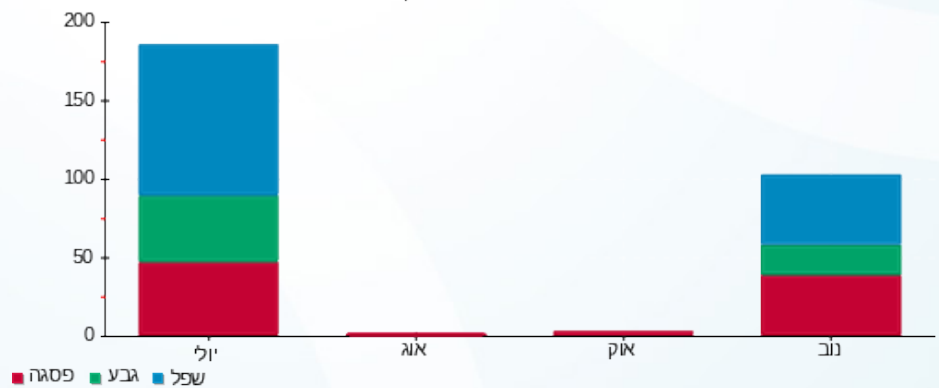
סה"כ צריכה
סה"כ לתשלום

195.61 ₪	תשלום קבוע	
8.63 ₪	תשלום עבור גודל חיבור בKVA (3x160)	
204.24 ₪	סה"כ לתשלום	לא כולל מע"מ

התפלגות חיוב בש"ח לפי תעו"ז

- פסגה (0.00 ₪)
- גבע (0.00 ₪)
- שפל (0.00 ₪)

הסטוריית צריכה בקוט"ש



02/01/20 תאריך הפקדה:
 31/12/19 תאריך קריאה נוכחית:
 01/12/19 תאריך קריאה קודמת:

שם דייר: פוליפיד בניין אלון קומה 1
 שם אתר: פארק עוגן פ"ת

לקוח/ה נכבד/ה, אנו מתכבדים להגיש את חישוב צריכת החשמל לתקופה 01/12/19 - 31/12/19:

פוליפיד בניין אלון ק.1 - 2 - 16226560 (3x1000)

סוג תעריף	סוג צריכה	קריאה קודמת	קריאה נוכחית	סה"כ צריכה בקוט"ש	מחיר לקוט"ש בא"ג	סה"כ לתשלום
		01/12/19	31/12/19			
777	פסגה	494,838.40	509,841.60	15,003.20	97.73	14,662.63 ₪
778	גבע	280,473.60	286,565.60	6,092.00	59.22	3,607.68 ₪
779	שפל	774,224.80	823,084.80	48,860.00	36.48	17,824.13 ₪

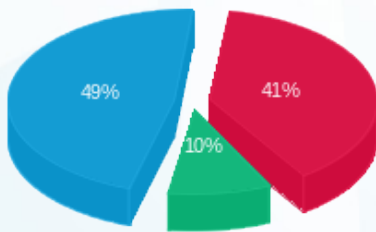
סה"כ לדייר:

פסגה	גבע	שפל	סה"כ	שיא ביקוש
15,003.20	6,092.00	48,860.00	69,955.20	200.74
14,662.63 ₪	3,607.68 ₪	17,824.13 ₪	36,094.44 ₪	

סה"כ צריכה
 סה"כ לתשלום

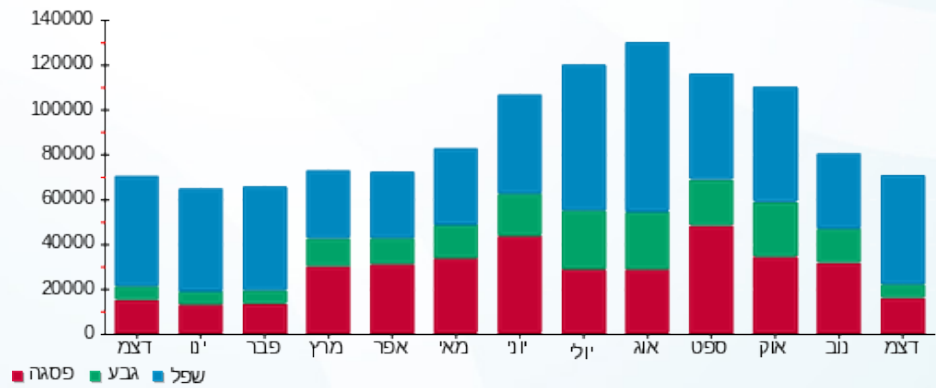
195.61 ₪	תשלום קבוע	
53.91 ₪	תשלום עבור גודל חיבור בKVA (3x1000)	
36,343.96 ₪	סה"כ לתשלום	לא כולל מע"מ

התפלגות חיוב בש"ח לפי תעו"ז



פסגה (14,662.63 ₪) ■
 גבע (3,607.68 ₪) ■
 שפל (17,824.13 ₪) ■

הסטוריית צריכה בקוט"ש





02/01/20 תאריך הפקה:
 31/12/19 תאריך קריאה נוכחית:
 01/12/19 תאריך קריאה קודמת:

שם דייר: פוליפיד בניין תמר דרום קומה 1
 שם אתר: פארק עוגן פ"ת

לקוח/ה נכבד/ה, אנו מתכבדים להגיש את חישוב צריכת החשמל לתקופה 01/12/19 - 31/12/19:

פוליפיד בניין תמר דרום ק.1 - 7 - 81018576 (3x125)

סוג תעריף	סוג צריכה	קריאה קודמת	קריאה נוכחית	סה"כ צריכה בקוט"ש	מחיר לקוט"ש בא"ג	סה"כ לתשלום
		01/12/19	31/12/19			
777	פסגה	128,936.13	129,630.19	694.07	97.73	678.31 ₪
778	גבע	26,282.89	26,705.86	422.97	59.22	250.48 ₪
779	שפל	70,263.01	73,586.95	3,323.93	36.48	1,212.57 ₪

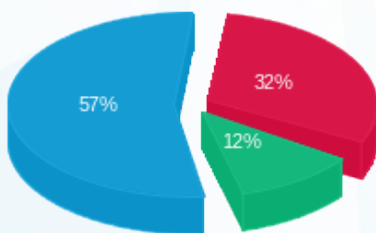
סה"כ לדייר:

פסגה	גבע	שפל	סה"כ	שיא ביקוש
694.07	422.97	3,323.93	4,440.97	
678.31 ₪	250.48 ₪	1,212.57 ₪	2,141.36 ₪	

סה"כ צריכה
 סה"כ לתשלום

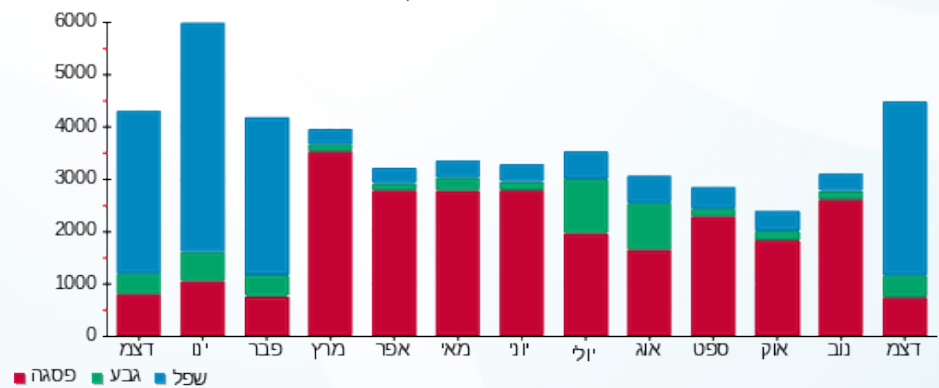
195.61 ₪	תשלום קבוע	
6.74 ₪	תשלום עבור גודל חיבור בKVA (3x125)	
2,343.71 ₪	סה"כ לתשלום	לא כולל מע"מ

התפלגות חיוב בש"ח לפי תע"ז



■ פסגה (678.31 ₪)
 ■ גבע (250.48 ₪)
 ■ שפל (1,212.57 ₪)

הסטוריית צריכה בקוט"ש



02/01/20 תאריך הפקדה:
 31/12/19 תאריך קריאה נוכחית:
 01/12/19 תאריך קריאה קודמת:

שם דייר: פוליפיד בניין תמר ק.קרקע
 שם אתר: פארק עוגן פ"ת

לקוח/ה נכבד/ה, אנו מתכבדים להגיש את חישוב צריכת החשמל לתקופה 01/12/19 - 31/12/19:

פוליפיד בניין תמר ק.קרקע - 5 - 81018576(3x250)

סוג תעריף	סוג צריכה	קריאה קודמת	קריאה נוכחית	סה"כ צריכה בקוט"ש	מחיר לקוט"ש בא"ג	סה"כ לתשלום
		01/12/19	31/12/19			
777	פסגה	159,515.73	161,667.71	2,151.98	97.73	2,103.13 ₪
778	גבע	55,575.20	56,654.75	1,079.55	59.22	639.31 ₪
779	שפל	180,061.15	189,366.40	9,305.25	36.48	3,394.55 ₪

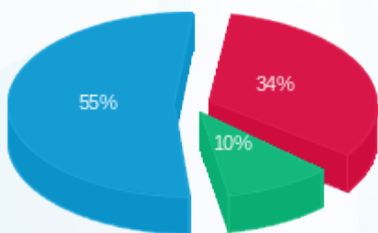
סה"כ לדייר:

פסגה	גבע	שפל	סה"כ	שיא ביקוש
2,151.98	1,079.55	9,305.25	12,536.77	
2,103.13 ₪	639.31 ₪	3,394.55 ₪	6,136.99 ₪	

סה"כ צריכה
 סה"כ לתשלום

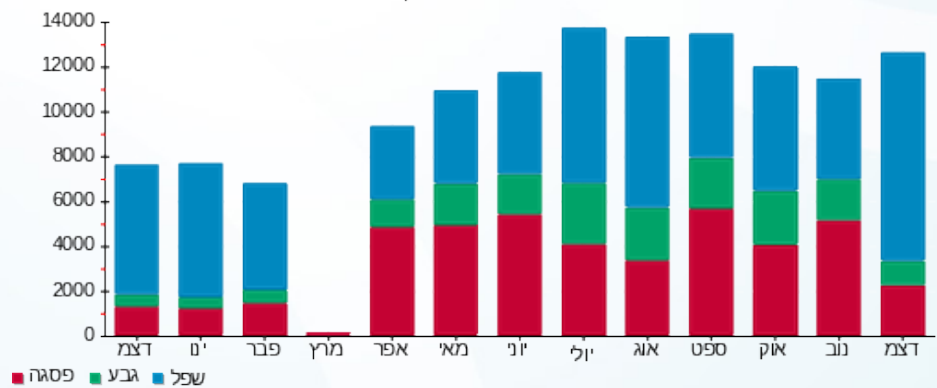
195.61 ₪	תשלום קבוע	
13.48 ₪	תשלום עבור גודל חיבור בKVA (3x250)	
6,346.08 ₪	סה"כ לתשלום	לא כולל מע"מ

התפלגות חיוב בש"ח לפי תע"ז



■ פסגה (2,103.13 ₪)
 ■ גבע (639.31 ₪)
 ■ שפל (3,394.55 ₪)

הסטוריית צריכה בקוט"ש



02/01/20 תאריך הפקדה:
 31/12/19 תאריך קריאה נוכחית:
 01/12/19 תאריך קריאה קודמת:

שם דייר: פוליפיד בניין תמר קומה 1
 שם אתר: פארק עוגן פ"ת

לקוח/ה נכבד/ה, אנו מתכבדים להגיש את חישוב צריכת החשמל לתקופה 01/12/19 - 31/12/19:

פוליפיד בניין תמר ק.1 - 6 - 81018576(3x125)

סוג תעריף	סוג צריכה	קריאה קודמת	קריאה נוכחית	סה"כ צריכה בקוט"ש	מחיר לקוט"ש בא"ג	סה"כ לתשלום
		01/12/19	31/12/19			
777	פסגה	121,745.69	122,400.49	654.80	97.73	639.94 ₪
778	גבע	28,472.68	29,039.36	566.69	59.22	335.59 ₪
779	שפל	73,455.62	76,506.87	3,051.25	36.48	1,113.10 ₪

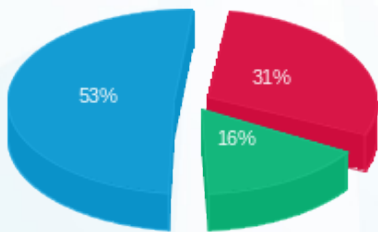
סה"כ לדיר:

פסגה	גבע	שפל	סה"כ	שיא ביקוש
654.80	566.69	3,051.25	4,272.74	
639.94 ₪	335.59 ₪	1,113.10 ₪	2,088.63 ₪	

סה"כ צריכה
 סה"כ לתשלום

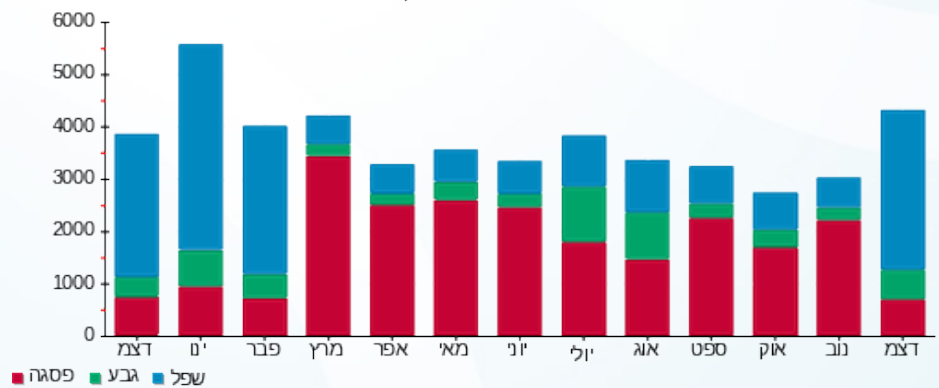
195.61 ₪	תשלום קבוע	
6.74 ₪	תשלום עבור גודל חיבור בKVA (3x125)	
2,290.98 ₪	סה"כ לתשלום	לא כולל מע"מ

התפלגות חיוב בש"ח לפי תע"ז



פסגה (639.94 ₪) 53%
 גבע (335.59 ₪) 16%
 שפל (1,113.10 ₪) 31%

הסטוריית צריכה בקוט"ש





02/01/20 תאריך הפקדה:
 31/12/19 תאריך קריאה נוכחית:
 01/12/19 תאריך קריאה קודמת:

שם דייר: קומטק UPS
 שם אתר: פארק עוגן פ"ת

לקוח/ה נכבד/ה, אנו מתכבדים להגיש את חישוב צריכת החשמל לתקופה 01/12/19 - 31/12/19:

קומטק 1 - (3x50)70047420 UPS

סוג תעריף	סוג צריכה	קריאה קודמת	קריאה נוכחית	סה"כ צריכה בקוט"ש	מחיר לקוט"ש בא"ג	סה"כ לתשלום
		01/12/19	31/12/19	פרטי חשבון עבור תאריכים:		
777	פסגה	236,216.52	237,674.86	1,458.33	97.73	1,425.23 ₪
778	גבע	126,048.61	126,713.46	664.84	59.22	393.72 ₪
779	שפל	384,955.07	390,159.61	5,204.54	36.48	1,898.61 ₪

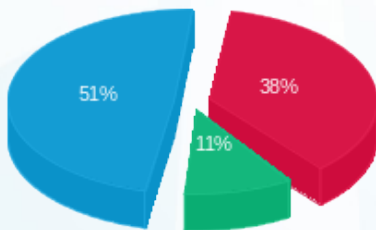
סה"כ לדייר:

פסגה	גבע	שפל	סה"כ	שיא ביקוש
1,458.33	664.84	5,204.54	7,327.71	14.01
1,425.23 ₪	393.72 ₪	1,898.61 ₪	3,717.56 ₪	

סה"כ צריכה
 סה"כ לתשלום

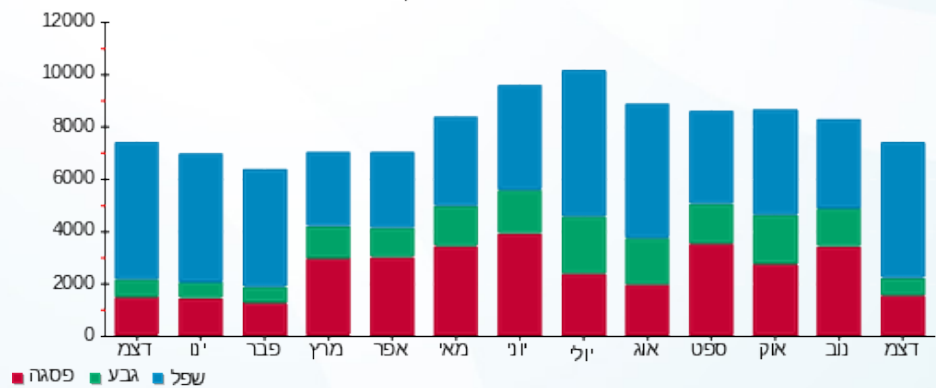
195.61 ₪	תשלום קבוע	
2.70 ₪	תשלום עבור גודל חיבור בKVA (3x50)	
3,915.87 ₪	סה"כ לתשלום	לא כולל מע"מ

התפלגות חיוב בש"ח לפי תע"ז



■ פסגה (1,425.23 ₪)
 ■ גבע (393.72 ₪)
 ■ שפל (1,898.61 ₪)

הסטוריית צריכה בקוט"ש



■ פסגה ■ גבע ■ שפל





02/01/20 תאריך הפקדה:
 31/12/19 תאריך קריאה נוכחית:
 01/12/19 תאריך קריאה קודמת:

שם דייר: קומטק בניין אורן קומה 1
 שם אתר: פארק עוגן פ"ת

לקוח/ה נכבד/ה, אנו מתכבדים להגיש את חישוב צריכת החשמל לתקופה 01/12/19 - 31/12/19:

קומטק בניין אורן ק.1 - 2 - 81017045(3x400)

סוג תעריף	סוג צריכה	קריאה קודמת	קריאה נוכחית	סה"כ צריכה בקוט"ש	מחיר לקוט"ש בא"ג	סה"כ לתשלום
פרטי חשבון עבור תאריכים:						
777	פסגה	01/12/19	31/12/19	2,306.00	97.73	2,253.65 ₪
778	גבע	161,174.80	162,449.20	1,274.40	59.22	754.70 ₪
779	שפל	419,676.00	427,554.80	7,878.80	36.48	2,874.19 ₪

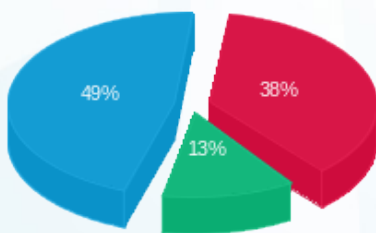
סה"כ לדייר:

פסגה	גבע	שפל	סה"כ	שיא ביקוש
2,306.00	1,274.40	7,878.80	11,459.20	48.40
2,253.65 ₪	754.70 ₪	2,874.19 ₪	5,882.54 ₪	

סה"כ צריכה
 סה"כ לתשלום

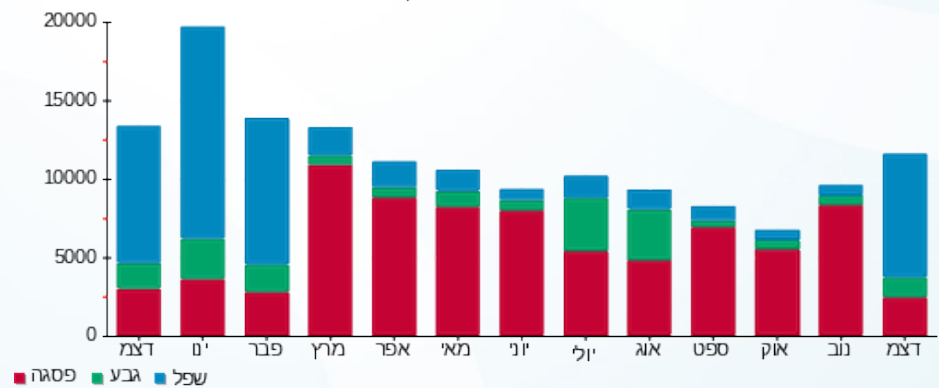
195.61 ₪	תשלום קבוע	
21.57 ₪	תשלום עבור גודל חיבור בKVA (3x400)	
6,099.72 ₪	סה"כ לתשלום	לא כולל מע"מ

התפלגות חיוב בש"ח לפי תעו"ז



■ פסגה (2,253.65 ₪)
 ■ גבע (754.70 ₪)
 ■ שפל (2,874.19 ₪)

הסטוריית צריכה בקוט"ש



02/01/20 תאריך הפקדה:
 31/12/19 תאריך קריאה נוכחית:
 01/12/19 תאריך קריאה קודמת:

שם דייר: קומטק בניין אורן קומה 2
 שם אתר: פארק עוגן פ"ת

לקוח/ה נכבד/ה, אנו מתכבדים להגיש את חישוב צריכת החשמל לתקופה 01/12/19 - 31/12/19:

קומטק בניין אורן ק.2 - 3 - 81017045 (3x250)

סוג תעריף	סוג צריכה	קריאה קודמת	קריאה נוכחית	סה"כ צריכה בקוט"ש	מחיר לקוט"ש בא"ג	סה"כ לתשלום
פרטי חשבון עבור תאריכים:						
777	פסגה	01/12/19	31/12/19	826.00	97.73	807.25 ₪
778	גבע	81,847.20	82,113.20	266.00	59.22	157.53 ₪
779	שפל	187,619.20	189,630.00	2,010.80	36.48	733.54 ₪

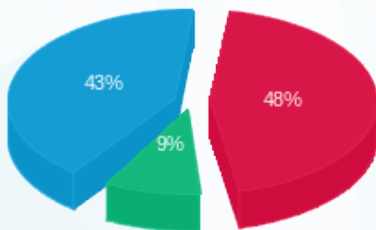
סה"כ לדיר:

פסגה	גבע	שפל	סה"כ	שיא ביקוש
826.00	266.00	2,010.80	3,102.80	12.40
807.25 ₪	157.53 ₪	733.54 ₪	1,698.31 ₪	

סה"כ צריכה
 סה"כ לתשלום

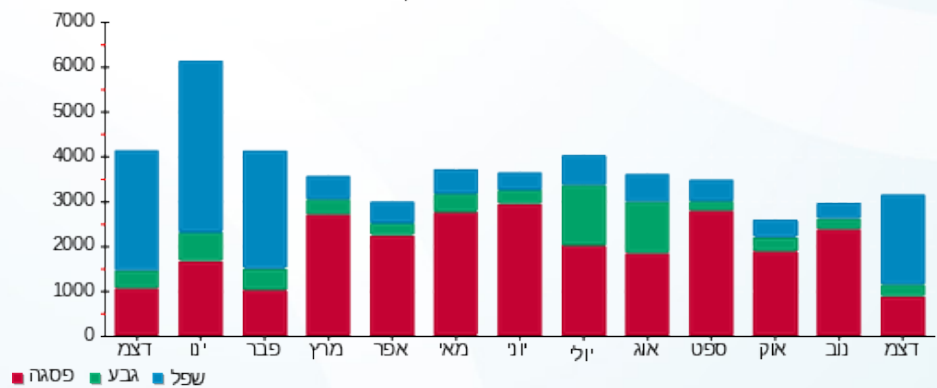
195.61 ₪	תשלום קבוע	
13.48 ₪	תשלום עבור גודל חיבור בKVA (3x250)	
1,907.40 ₪	סה"כ לתשלום	לא כולל מע"מ

התפלגות חיוב בש"ח לפי תע"ז



■ פסגה (807.25 ₪)
 ■ גבע (157.53 ₪)
 ■ שפל (733.54 ₪)

הסטוריית צריכה בקוט"ש





02/01/20

תאריך הפקדה:

שם דייר: קפיטריה
שם אתר: פארק עוגן פ"ת

31/12/19

תאריך קריאה נוכחית:

01/12/19

תאריך קריאה קודמת:

לקוח/ה נכבד/ה, אנו מתכבדים להגיש את חישוב צריכת החשמל לתקופה 01/12/19 - 31/12/19:

קפיטריה - 8 - (3x125)81016948

סוג תעריף	סוג צריכה	קריאה קודמת	קריאה נוכחית	סה"כ צריכה בקוט"ש	מחיר לקוט"ש בא"ג	סה"כ לתשלום
פרטי חשבון עבור תאריכים:						
777	פסגה	01/12/19	31/12/19	459.26	97.73	448.83 ₪
778	גבע	12,933.91	13,087.20	153.29	59.22	90.78 ₪
779	שפל	33,775.84	34,860.62	1,084.78	36.48	395.73 ₪

סה"כ לדייר:

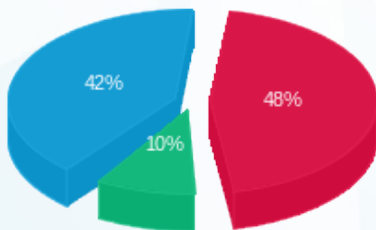
פסגה	גבע	שפל	סה"כ	שיא ביקוש
459.26	153.29	1,084.78	1,697.32	
448.83 ₪	90.78 ₪	395.73 ₪	935.34 ₪	

סה"כ צריכה

סה"כ לתשלום

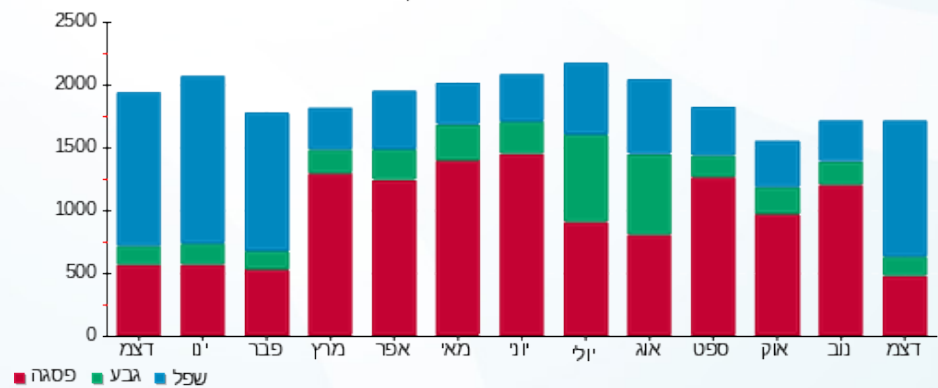
195.61 ₪	תשלום קבוע	
6.74 ₪	תשלום עבור גודל חיבור בKVA (3x125)	
1,137.69 ₪	סה"כ לתשלום	לא כולל מע"מ

התפלגות חיוב בש"ח לפי תע"ז



- פסגה (448.83 ₪) - 48%
- גבע (90.78 ₪) - 10%
- שפל (395.73 ₪) - 42%

הסטוריית צריכה בקוט"ש



02/01/20 תאריך הפקדה:
 31/12/19 תאריך קריאה נוכחית:
 01/12/19 תאריך קריאה קודמת:

שם דייר: ראשי בניין אלון קומה א' - חדש
 שם אתר: פארק עוגן פ"ת

לקוח/ה נכבד/ה, אנו מתכבדים להגיש את חישוב צריכת החשמל לתקופה 01/12/19 - 31/12/19:

ראשי בניין אלון קומה א' - חדש - 11 - 16226560(3x630)

סוג תעריף	סוג צריכה	קריאה קודמת	קריאה נוכחית	סה"כ צריכה בקוט"ש	מחיר לקוט"ש בא"ג	סה"כ לתשלום
פרטי חשבון עבור תאריכים:						
777	פסגה	01/12/19	31/12/19	0.00	97.73	0.00 ₪
778	גבע	4,779.00	4,779.00	0.00	59.22	0.00 ₪
779	שפל	20,070.60	20,071.80	1.20	36.48	0.44 ₪

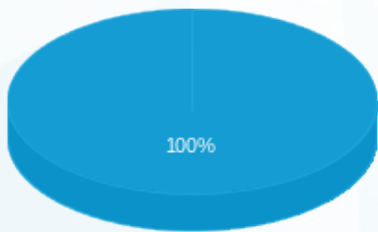
סה"כ לדייר:

פסגה	גבע	שפל	סה"כ	שיא ביקוש
0.00	0.00	1.20	1.20	1.58
0.00 ₪	0.00 ₪	0.44 ₪	0.44 ₪	

סה"כ צריכה
סה"כ לתשלום

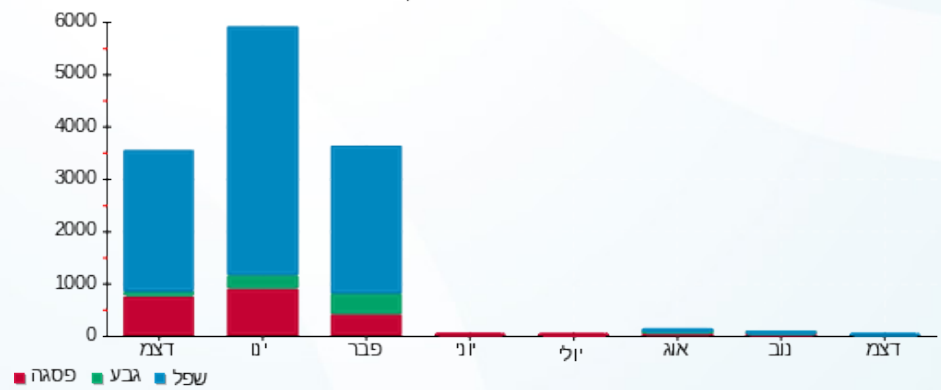
195.61 ₪	תשלום קבוע	
33.97 ₪	תשלום עבור גודל חיבור ב KVA (3x630)	
230.01 ₪	סה"כ לתשלום	לא כולל מע"מ

התפלגות חיוב בש"ח לפי תע"ז



- פסגה (0.00 ₪)
- גבע (0.00 ₪)
- שפל (0.44 ₪)

הסטוריית צריכה בקוט"ש



02/01/20 תאריך הפקה:
 31/12/19 תאריך קריאה נוכחית:
 01/12/19 תאריך קריאה קודמת:

שם דייר: ראשי שנאים 4,6 מא - לא לחיוב
 שם אתר: פארק עוגן פ"ת

לקוח/ה נכבד/ה, אנו מתכבדים להגיש את חישוב צריכת החשמל לתקופה 01/12/19 - 31/12/19:

קומה ראשונה 1 - 16045526 - EM

סוג תעריף	סוג צריכה	קריאה קודמת	קריאה נוכחית	סה"כ צריכה בקוט"ש	מחיר לקוט"ש בא"ג	סה"כ לתשלום
			31/12/19	01/12/19	פרטי חשבון עבור תאריכים:	
777	פסגה	67,051.60	67,051.60	0.00	97.73	0.00 ₪
778	גבע	12,113.60	12,113.60	0.00	59.22	0.00 ₪
779	שפל	35,012.40	35,015.20	-2.80	36.48	-1.02 ₪

ראשי שנאי 6 מ"א - 1 - 60006195

סוג תעריף	סוג צריכה	קריאה קודמת	קריאה נוכחית	סה"כ צריכה בקוט"ש	מחיר לקוט"ש בא"ג	סה"כ לתשלום
			31/12/19	01/12/19	פרטי חשבון עבור תאריכים:	
777	פסגה	5,973,818.37	5,979,052.74	5,234.37	97.73	5,115.55 ₪
778	גבע	2,741,680.61	2,743,336.48	1,655.87	59.22	980.61 ₪
779	שפל	3,321,583.23	3,331,668.16	10,084.93	36.48	3,678.98 ₪

ראשי שנאי 2 - 1 - 70013670

סוג תעריף	סוג צריכה	קריאה קודמת	קריאה נוכחית	סה"כ צריכה בקוט"ש	מחיר לקוט"ש בא"ג	סה"כ לתשלום
			31/12/19	01/12/19	פרטי חשבון עבור תאריכים:	
777	פסגה	8,758,027.65	8,782,456.19	24,428.54	97.73	23,874.02 ₪
778	גבע	5,684,227.46	5,691,865.98	7,638.53	59.22	4,523.54 ₪
779	שפל	7,420,941.92	7,492,142.50	71,200.58	36.48	25,973.97 ₪

קומתק 1 - 70047420 - UPS

סוג תעריף	סוג צריכה	קריאה קודמת	קריאה נוכחית	סה"כ צריכה בקוט"ש	מחיר לקוט"ש בא"ג	סה"כ לתשלום
			31/12/19	01/12/19	פרטי חשבון עבור תאריכים:	
777	פסגה	236,216.52	237,674.86	-1,458.33	97.73	-1,425.23 ₪
778	גבע	126,048.61	126,713.46	-664.84	59.22	-393.72 ₪
779	שפל	384,955.07	390,159.61	-5,204.54	36.48	-1,898.61 ₪


ק.ג.ג - קפה בלאק בניין אורן - 1 - 81016886

סוג תעריף	סוג צריכה	קריאה קודמת	קריאה נוכחית	סה"כ צריכה בקוט"ש	מחיר לקוט"ש בא"ג	סה"כ לתשלום
פרטי חשבון עבור תאריכים:			01/12/19	31/12/19		
777	פסגה	519,328.88	521,365.45	-2,036.57	97.73	1,990.34 ₪
778	גבע	224,647.43	225,506.50	-859.07	59.22	508.74 ₪
779	שפל	544,864.89	552,499.25	-7,634.36	36.48	2,785.01 ₪

בלאק - 2 - 81016886

סוג תעריף	סוג צריכה	קריאה קודמת	קריאה נוכחית	סה"כ צריכה בקוט"ש	מחיר לקוט"ש בא"ג	סה"כ לתשלום
פרטי חשבון עבור תאריכים:			01/12/19	31/12/19		
777	פסגה	2,339,861.73	2,344,068.65	-4,206.93	97.73	4,111.43 ₪
778	גבע	137,272.69	138,023.36	-750.67	59.22	444.54 ₪
779	שפל	2,330,678.56	2,340,481.12	-9,802.56	36.48	3,575.97 ₪

שטראוס מעבדה בניין אורן - 3 - 81016886

סוג תעריף	סוג צריכה	קריאה קודמת	קריאה נוכחית	סה"כ צריכה בקוט"ש	מחיר לקוט"ש בא"ג	סה"כ לתשלום
פרטי חשבון עבור תאריכים:			01/12/19	31/12/19		
777	פסגה	454,054.83	454,136.61	-81.78	97.73	79.92 ₪
778	גבע	139,164.88	139,204.03	-39.16	59.22	23.19 ₪
779	שפל	362,223.36	362,528.34	-304.99	36.48	111.26 ₪

שדרת המעצבים-חנות בגדים בניין אורן - 4 - 81016886

סוג תעריף	סוג צריכה	קריאה קודמת	קריאה נוכחית	סה"כ צריכה בקוט"ש	מחיר לקוט"ש בא"ג	סה"כ לתשלום
פרטי חשבון עבור תאריכים:			01/12/19	31/12/19		
777	פסגה	177,300.91	177,441.23	-140.32	97.73	137.14 ₪
778	גבע	49,066.76	49,112.19	-45.42	59.22	26.90 ₪
779	שפל	83,952.84	84,460.24	-507.40	36.48	185.10 ₪

קפה נטו 1 בניין אורן - 5 - 81016886

סוג תעריף	סוג צריכה	קריאה קודמת	קריאה נוכחית	סה"כ צריכה בקוט"ש	מחיר לקוט"ש בא"ג	סה"כ לתשלום
פרטי חשבון עבור תאריכים:			01/12/19	31/12/19		
777	פסגה	512,164.07	512,164.07	0.00	97.73	0.00 ₪
778	גבע	233,601.86	233,601.86	0.00	59.22	0.00 ₪
779	שפל	452,058.12	452,058.12	0.00	36.48	0.00 ₪




ספגטים בניין אורן - 6 - 81016886

סוג תעריף	סוג צריכה	קריאה קודמת	קריאה נוכחית	סה"כ צריכה בקוט"ש	מחיר לקוט"ש בא"ג	סה"כ לתשלום
פרטי חשבון עבור תאריכים:			31/12/19	01/12/19		
777	פסגה	20,666,231.44	20,669,859.22	-3,627.78	97.73	₪ -3,545.43
778	גבע	336,877.59	337,825.62	-948.03	59.22	₪ -561.42
779	שפל	20,656,080.53	20,664,164.07	-8,083.54	36.48	₪ -2,948.87

החומסיה - 7 - 81016886

סוג תעריף	סוג צריכה	קריאה קודמת	קריאה נוכחית	סה"כ צריכה בקוט"ש	מחיר לקוט"ש בא"ג	סה"כ לתשלום
פרטי חשבון עבור תאריכים:			31/12/19	01/12/19		
777	פסגה	82,136.66	82,228.60	-91.94	97.73	₪ -89.85
778	גבע	35,017.46	35,049.61	-32.14	59.22	₪ -19.03
779	שפל	93,571.69	94,010.02	-438.33	36.48	₪ -159.90

אדוונטיק - 8 - 81016886

סוג תעריף	סוג צריכה	קריאה קודמת	קריאה נוכחית	סה"כ צריכה בקוט"ש	מחיר לקוט"ש בא"ג	סה"כ לתשלום
פרטי חשבון עבור תאריכים:			31/12/19	01/12/19		
777	פסגה	236,603.69	238,114.31	-1,510.62	97.73	₪ -1,476.33
778	גבע	113,172.36	113,708.86	-536.50	59.22	₪ -317.71
779	שפל	359,371.26	364,200.71	-4,829.44	36.48	₪ -1,761.78

ראשי שנאי 4 מ"א בניין אורן - 1 - 81017045

סוג תעריף	סוג צריכה	קריאה קודמת	קריאה נוכחית	סה"כ צריכה בקוט"ש	מחיר לקוט"ש בא"ג	סה"כ לתשלום
פרטי חשבון עבור תאריכים:			31/12/19	01/12/19		
777	פסגה	6,605,404.80	6,617,046.40	11,641.60	97.73	₪ 11,377.34
778	גבע	2,221,776.00	2,226,896.00	5,120.00	59.22	₪ 3,032.06
779	שפל	4,329,740.80	4,362,112.00	32,371.20	36.48	₪ 11,809.01

קומסק ק1 בניין אורן - 2 - 81017045

סוג תעריף	סוג צריכה	קריאה קודמת	קריאה נוכחית	סה"כ צריכה בקוט"ש	מחיר לקוט"ש בא"ג	סה"כ לתשלום
פרטי חשבון עבור תאריכים:			31/12/19	01/12/19		
777	פסגה	635,085.20	637,391.20	-2,306.00	97.73	₪ -2,253.65
778	גבע	161,174.80	162,449.20	-1,274.40	59.22	₪ -754.70
779	שפל	419,676.00	427,554.80	-7,878.80	36.48	₪ -2,874.19




קומטק ק.2 בניין אורן - 3 - 81017045

סוג תעריף	סוג צריכה	קריאה קודמת	קריאה נוכחית	סה"כ צריכה בקוט"ש	מחיר לקוט"ש בא"ג	סה"כ לתשלום
			31/12/19	01/12/19	פרטי חשבון עבור תאריכים:	
777	פסגה	301,316.40	302,142.40	-826.00	97.73	₪ -807.25
778	גבע	81,847.20	82,113.20	-266.00	59.22	₪ -157.53
779	שפל	187,619.20	189,630.00	-2,010.80	36.48	₪ -733.54

קפה נטו מחסן בניין אורן - 5 - 81017045

סוג תעריף	סוג צריכה	קריאה קודמת	קריאה נוכחית	סה"כ צריכה בקוט"ש	מחיר לקוט"ש בא"ג	סה"כ לתשלום
			31/12/19	01/12/19	פרטי חשבון עבור תאריכים:	
777	פסגה	68,519.35	68,629.45	-110.10	97.73	₪ -107.60
778	גבע	33,058.80	33,109.90	-51.10	59.22	₪ -30.26
779	שפל	93,294.90	93,678.70	-383.80	36.48	₪ -140.01

אסקיפ איט ישראל - 6 - 81017045

סוג תעריף	סוג צריכה	קריאה קודמת	קריאה נוכחית	סה"כ צריכה בקוט"ש	מחיר לקוט"ש בא"ג	סה"כ לתשלום
			31/12/19	01/12/19	פרטי חשבון עבור תאריכים:	
777	פסגה	76,713.00	76,874.40	-161.40	97.73	₪ -157.74
778	גבע	16,412.20	16,555.40	-143.20	59.22	₪ -84.80
779	שפל	38,016.80	38,997.00	-980.20	36.48	₪ -357.58

עוגן נדלן - מכון כושר רני רוביו - 7 - 81017045

סוג תעריף	סוג צריכה	קריאה קודמת	קריאה נוכחית	סה"כ צריכה בקוט"ש	מחיר לקוט"ש בא"ג	סה"כ לתשלום
			31/12/19	01/12/19	פרטי חשבון עבור תאריכים:	
777	פסגה	105,179.60	105,405.20	-225.60	97.73	₪ -220.48
778	גבע	39,889.20	39,969.80	-80.60	59.22	₪ -47.73
779	שפל	40,910.00	41,225.40	-315.40	36.48	₪ -115.06

בישולים אקספרס - 8 - 81017045

סוג תעריף	סוג צריכה	קריאה קודמת	קריאה נוכחית	סה"כ צריכה בקוט"ש	מחיר לקוט"ש בא"ג	סה"כ לתשלום
			31/12/19	01/12/19	פרטי חשבון עבור תאריכים:	
777	פסגה	278,830.90	281,030.20	-2,199.30	97.73	₪ -2,149.38
778	גבע	112,139.40	112,921.00	-781.60	59.22	₪ -462.86
779	שפל	235,005.10	243,295.30	-8,290.20	36.48	₪ -3,024.26





סה"כ לדירה:

פסגה	גבע	שפל	סה"כ	שיא ביקוש
22,321.84	7,941.67	56,989.55	87,253.06	255.87
21,815.13 ₪	4,703.06 ₪	20,789.79 ₪	47,307.98 ₪	

סה"כ צריכה

סה"כ לתשלום

195.61 ₪	תשלום קבוע	
47,503.59 ₪	סה"כ לתשלום	לא כולל מע"מ





02/01/20

תאריך הפקדה:

שם דייר: רותם בקרים - חדש

31/12/19

תאריך קריאה נוכחית:

שם אתר: פארק עוגן פ"ת

01/12/19

תאריך קריאה קודמת:

לקוח/ה נכבד/ה, אנו מתכבדים להגיש את חישוב צריכת החשמל לתקופה 01/12/19 - 31/12/19:

רותם - 1 - 16226560 (3x1000)

סוג תעריף	סוג צריכה	קריאה קודמת	קריאה נוכחית	סה"כ צריכה בקוט"ש	מחיר לקוט"ש בא"ג	סה"כ לתשלום
		01/12/19	31/12/19	פרטי חשבון עבור תאריכים:		
777	פסגה	342,062.40	351,372.00	9,309.60	97.73	9,098.27 ₪
778	גבע	117,820.80	121,870.40	4,049.60	59.22	2,398.17 ₪
779	שפל	387,952.80	420,123.20	32,170.40	36.48	11,735.76 ₪

סה"כ לדייר:

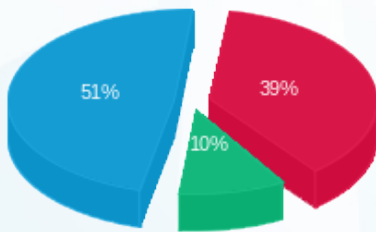
פסגה	גבע	שפל	סה"כ	שיא ביקוש
9,309.60	4,049.60	32,170.40	45,529.60	145.78
9,098.27 ₪	2,398.17 ₪	11,735.76 ₪	23,232.21 ₪	

סה"כ צריכה

סה"כ לתשלום

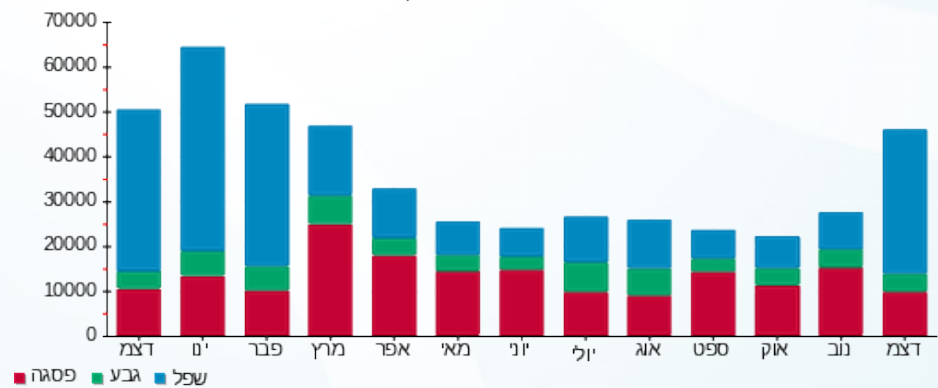
195.61 ₪	תשלום קבוע	
53.91 ₪	תשלום עבור גודל חיבור בKVA (3x1000)	
23,481.73 ₪	סה"כ לתשלום	לא כולל מע"מ

התפלגות חיוב בש"ח לפי תעו"ז



■ פסגה (9,098.27 ₪)
■ גבע (2,398.17 ₪)
■ שפל (11,735.76 ₪)

הסטוריית צריכה בקוט"ש



02/01/20 תאריך הפקדה:
 31/12/19 תאריך קריאה נוכחית:
 01/12/19 תאריך קריאה קודמת:

שם דייר: שטח קומה ראשונה
שם אתר: פארק עוגן פ"ת

לקוח/ה נכבד/ה, אנו מתכבדים להגיש את חישוב צריכת החשמל לתקופה 01/12/19 - 31/12/19:

שטח קומה ראשונה - 1 - 16045526(3x250)

סוג תעריף	סוג צריכה	קריאה קודמת	קריאה נוכחית	סה"כ צריכה בקוט"ש	מחיר לקוט"ש בא"ג	סה"כ לתשלום
פרטי חשבון עבור תאריכים:						
777	פסגה	01/12/19	31/12/19	0.00	97.73	0.00 ₪
778	גבע	12,113.60	12,113.60	0.00	59.22	0.00 ₪
779	שפל	35,012.40	35,015.20	2.80	36.48	1.02 ₪

סה"כ לדייר:

פסגה	גבע	שפל	סה"כ	שיא ביקוש
0.00	0.00	2.80	2.80	2.54
0.00 ₪	0.00 ₪	1.02 ₪	1.02 ₪	

סה"כ צריכה
סה"כ לתשלום

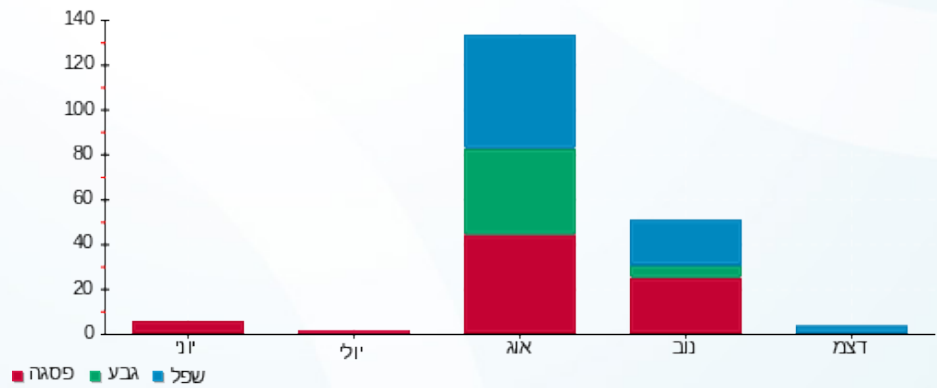
195.61 ₪	תשלום קבוע	
13.48 ₪	תשלום עבור גודל חיבור בKVA (3x250)	
210.11 ₪	סה"כ לתשלום	לא כולל מע"מ

התפלגות חיוב בש"ח לפי תעו"ז



פסגה (0.00 ₪)
 גבע (0.00 ₪)
 שפל (1.02 ₪)

הסטוריית צריכה בקוט"ש





02/01/20 תאריך הפקדה:
 31/12/19 תאריך קריאה נוכחית:
 01/12/19 תאריך קריאה קודמת:

שם דייר: שטראוס מעבדה בניין אורן
 שם אתר: פארק עוגן פ"ת

לקוח/ה נכבד/ה, אנו מתכבדים להגיש את חישוב צריכת החשמל לתקופה 01/12/19 - 31/12/19:

שטראוס מעבדה בניין אורן - 3 - (3x160)81016886

סוג תעריף	סוג צריכה	קריאה קודמת	קריאה נוכחית	סה"כ צריכה בקוט"ש	מחיר לקוט"ש בא"ג	סה"כ לתשלום
פרטי חשבון עבור תאריכים:						
777	פסגה	01/12/19	31/12/19	81.78	97.73	79.92 ₪
778	גבע	139,164.88	139,204.03	39.16	59.22	23.19 ₪
779	שפל	362,223.36	362,528.34	304.99	36.48	111.26 ₪

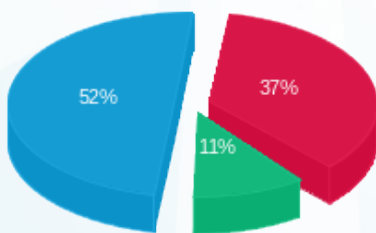
סה"כ לדיר:

פסגה	גבע	שפל	סה"כ	שיא ביקוש
81.78	39.16	304.99	425.92	
79.92 ₪	23.19 ₪	111.26 ₪	214.37 ₪	

סה"כ צריכה
 סה"כ לתשלום

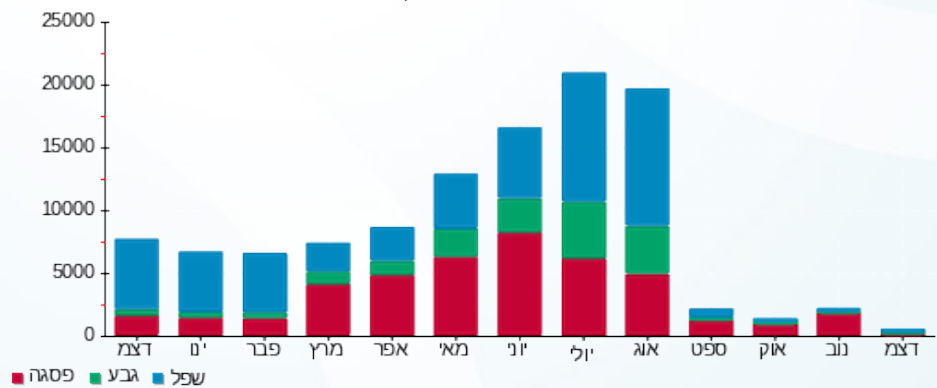
195.61 ₪	תשלום קבוע	
8.63 ₪	תשלום עבור גודל חיבור בKVA (3x160)	
418.61 ₪	סה"כ לתשלום	לא כולל מע"מ

התפלגות חיוב בש"ח לפי תעו"ז



■ פסגה (79.92 ₪)
 ■ גבע (23.19 ₪)
 ■ שפל (111.26 ₪)

הסטוריית צריכה בקוט"ש





02/01/20 תאריך הפקה:
 31/12/19 תאריך קריאה נוכחית:
 01/12/19 תאריך קריאה קודמת:

שם דייר: שנים
שם אתר: פארק עוגן פ"ת

לקוח/ה נכבד/ה, אנו מתכבדים להגיש את חישוב צריכת החשמל לתקופה 01/12/19 - 31/12/19:
ראשי שנה 6 מ"א - 1 - 1 (0x0)60006195

סוג תעריף	סוג צריכה	קריאה קודמת	קריאה נוכחית	סה"כ צריכה בקוט"ש	מחיר לקוט"ש בא"ג	סה"כ לתשלום
			31/12/19	01/12/19	פרטי חשבון עבור תאריכים:	
777	פסגה	5,973,818.37	5,979,052.74	5,234.37	97.73	5,115.55 ₪
778	גבע	2,741,680.61	2,743,336.48	1,655.87	59.22	980.61 ₪
779	שפל	3,321,583.23	3,331,668.16	10,084.93	36.48	3,678.98 ₪

ראשי שנה 1 - 1 - 1 (0x0)70013619

סוג תעריף	סוג צריכה	קריאה קודמת	קריאה נוכחית	סה"כ צריכה בקוט"ש	מחיר לקוט"ש בא"ג	סה"כ לתשלום
			31/12/19	01/12/19	פרטי חשבון עבור תאריכים:	
777	פסגה	8,006,529.98	8,021,476.74	14,946.75	97.73	14,607.46 ₪
778	גבע	5,272,807.78	5,279,257.22	6,449.44	59.22	3,819.36 ₪
779	שפל	6,685,454.56	6,736,602.78	51,148.22	36.48	18,658.87 ₪

ראשי שנה 1 - 3 - 3 (0x0)70013651

סוג תעריף	סוג צריכה	קריאה קודמת	קריאה נוכחית	סה"כ צריכה בקוט"ש	מחיר לקוט"ש בא"ג	סה"כ לתשלום
			31/12/19	01/12/19	פרטי חשבון עבור תאריכים:	
777	פסגה	5,124,733.44	5,137,684.32	12,950.88	97.73	12,656.90 ₪
778	גבע	3,152,872.93	3,158,724.96	5,852.03	59.22	3,465.57 ₪
779	שפל	4,532,044.22	4,573,355.87	41,311.65	36.48	15,070.49 ₪

ראשי שנה 1 - 2 - 2 (0x0)70013670

סוג תעריף	סוג צריכה	קריאה קודמת	קריאה נוכחית	סה"כ צריכה בקוט"ש	מחיר לקוט"ש בא"ג	סה"כ לתשלום
			31/12/19	01/12/19	פרטי חשבון עבור תאריכים:	
777	פסגה	8,758,027.65	8,782,456.19	24,428.54	97.73	23,874.02 ₪
778	גבע	5,684,227.46	5,691,865.98	7,638.53	59.22	4,523.54 ₪
779	שפל	7,420,941.92	7,492,142.50	71,200.58	36.48	25,973.97 ₪





ראשי שנה 4 מ"א בנין אורן - 1 - 81017045(0x0)

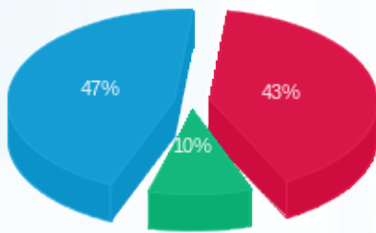
סה"כ לתשלום	מחיר לקוט"ש בא"ג	סה"כ צריכה בקוט"ש	קריאה נוכחית	קריאה קודמת	סוג צריכה	סוג תעריף
			31/12/19	01/12/19	פרטי חשבון עבור תאריכים:	
11,377.34 ₪	97.73	11,641.60	6,617,046.40	6,605,404.80	פסגה	777
3,032.06 ₪	59.22	5,120.00	2,226,896.00	2,221,776.00	גבע	778
11,809.01 ₪	36.48	32,371.20	4,362,112.00	4,329,740.80	שפל	779

סה"כ לדירה:

שיא ביקוש	סה"כ	שפל	גבע	פסגה	סה"כ צריכה
255.87	302,034.59	206,116.58	26,715.87	69,202.14	סה"כ לתשלום
	158,643.72 ₪	75,191.33 ₪	15,821.14 ₪	67,631.26 ₪	

0.00 ₪	תשלום קבוע	
0.00 ₪	תשלום עבור גודל חיבור בKVA (0x0)	
158,643.72 ₪	סה"כ לתשלום	לא כולל מע"מ

התפלגות חיוב בש"ח לפי תעו"ז



- פסגה (₪ 67,631.26)
- גבע (₪ 15,821.14)
- שפל (₪ 75,191.33)

הסטוריית צריכה בקוט"ש

