



02/01/20 תאריך הפקדה:
 31/12/19 תאריך קריאה נוכחית:
 01/12/19 תאריך קריאה קודמת:

שם דייר: חנות A - קפה קפה
 שם אתר: תחנת דלק עין המפרץ

לקוח/ה נכבד/ה, אנו מתכבדים להגיש את חישוב צריכת החשמל לתקופה 01/12/19 - 31/12/19:

פיצה - 10 - 15114151 (3x160)

סוג תעריף	סוג צריכה	קריאה קודמת	קריאה נוכחית	סה"כ צריכה בקוט"ש	מחיר לקוט"ש בא"ג	סה"כ לתשלום
		01/12/19	31/12/19			
777	פסגה	78,790.00	80,672.40	1,882.40	97.73	1,839.67 ₪
778	גבע	48,743.20	49,355.00	611.80	59.22	362.31 ₪
779	שפל	85,807.60	90,874.00	5,066.40	36.48	1,848.22 ₪

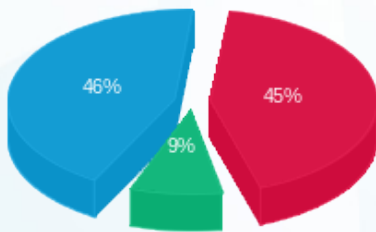
סה"כ לדיר:

פסגה	גבע	שפל	סה"כ	שיא ביקוש
1,882.40	611.80	5,066.40	7,560.60	27.04
1,839.67 ₪	362.31 ₪	1,848.22 ₪	4,050.20 ₪	

סה"כ צריכה
 סה"כ לתשלום

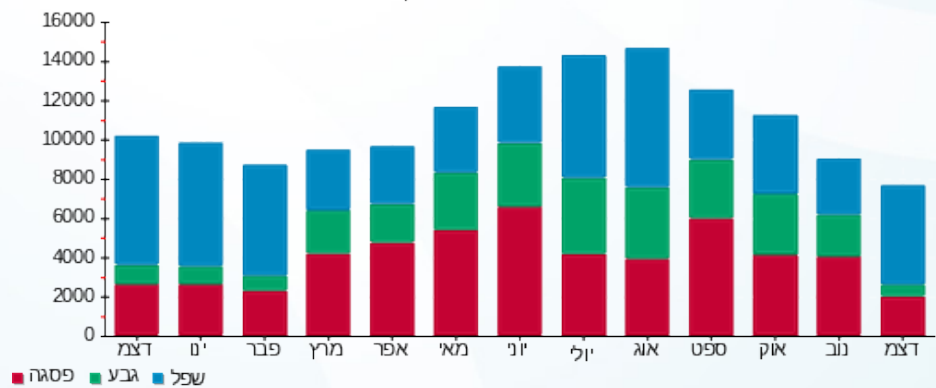
195.61 ₪	תשלום קבוע	
8.63 ₪	תשלום עבור גודל חיבור בKVA (3x160)	
4,254.44 ₪	סה"כ לתשלום	לא כולל מע"מ

התפלגות חיוב בש"ח לפי תע"ז



■ פסגה (1,839.67 ₪)
 ■ גבע (362.31 ₪)
 ■ שפל (1,848.22 ₪)

הסטוריית צריכה בקוט"ש





02/01/20 תאריך הפקה:
 31/12/19 תאריך קריאה נוכחית:
 01/12/19 תאריך קריאה קודמת:

שם דייר: מסעדה רוסיית בניין C
 שם אתר: תחנת דלק עין המפרץ

לקוח/ה נכבד/ה, אנו מתכבדים להגיש את חישוב צריכת החשמל לתקופה 01/12/19 - 31/12/19:

מסעדה רוסיית - 3 - 15114151(3x160)

סוג תעריף	סוג צריכה	קריאה קודמת	קריאה נוכחית	סה"כ צריכה בקוט"ש	מחיר לקוט"ש בא"ג	סה"כ לתשלום
פרטי חשבון עבור תאריכים:						
777	פסגה	01/12/19	31/12/19	1,152.20	97.73	1,126.05 ₪
778	גבע	47,944.00	48,322.20	378.20	59.22	223.97 ₪
779	שפל	108,362.00	111,117.40	2,755.40	36.48	1,005.17 ₪

סה"כ לדייר:

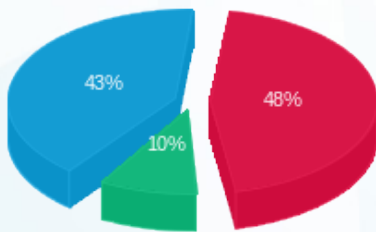
פסגה	גבע	שפל	סה"כ	שיא ביקוש
1,152.20	378.20	2,755.40	4,285.80	25.66
1,126.05 ₪	223.97 ₪	1,005.17 ₪	2,355.19 ₪	

סה"כ צריכה

סה"כ לתשלום

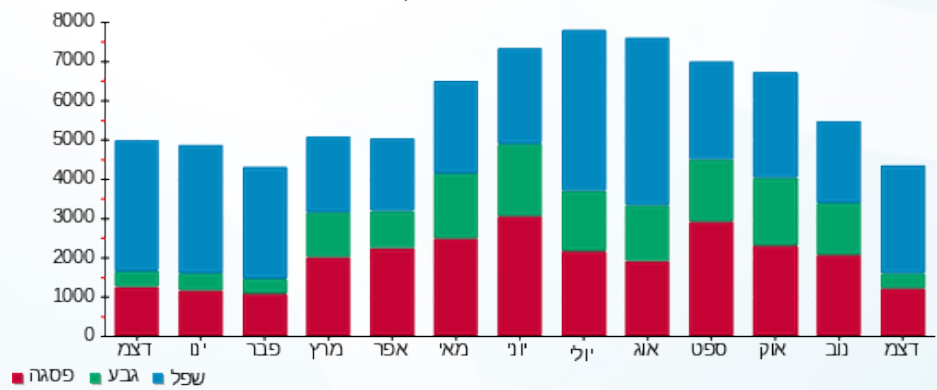
195.61 ₪	תשלום קבוע	
8.63 ₪	תשלום עבור גודל חיבור בKVA (3x160)	
2,559.42 ₪	סה"כ לתשלום	לא כולל מע"מ

התפלגות חיוב בש"ח לפי תע"ז



■ פסגה (1,126.05 ₪)
 ■ גבע (223.97 ₪)
 ■ שפל (1,005.17 ₪)

הסטוריית צריכה בקוט"ש





02/01/20 תאריך הפקדה:
 31/12/19 תאריך קריאה נוכחית:
 01/12/19 תאריך קריאה קודמת:

שם דייר: מסעדת דגים בניין B
 שם אתר: תחנת דלק עין המפרץ

לקוח/ה נכבד/ה, אנו מתכבדים להגיש את חישוב צריכת החשמל לתקופה 01/12/19 - 31/12/19:

דגים - 5 - 15114151 (3x100)

סוג תעריף	סוג צריכה	קריאה קודמת	קריאה נוכחית	סה"כ צריכה בקוט"ש	מחיר לקוט"ש בא"ג	סה"כ לתשלום
פרטי חשבון עבור תאריכים:						
777	פסגה	01/12/19	31/12/19	2,126.60	97.73	2,078.33 ₪
778	גבע	60,829.60	61,374.70	545.10	59.22	322.81 ₪
779	שפל	112,617.30	116,942.20	4,324.90	36.48	1,577.72 ₪

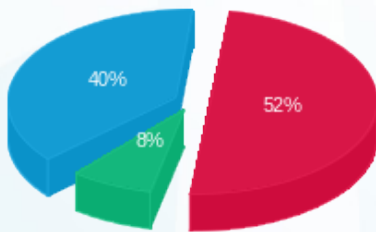
סה"כ לדייר:

פסגה	גבע	שפל	סה"כ	שיא ביקוש
2,126.60	545.10	4,324.90	6,996.60	23.10
2,078.33 ₪	322.81 ₪	1,577.72 ₪	3,978.86 ₪	

סה"כ צריכה
 סה"כ לתשלום

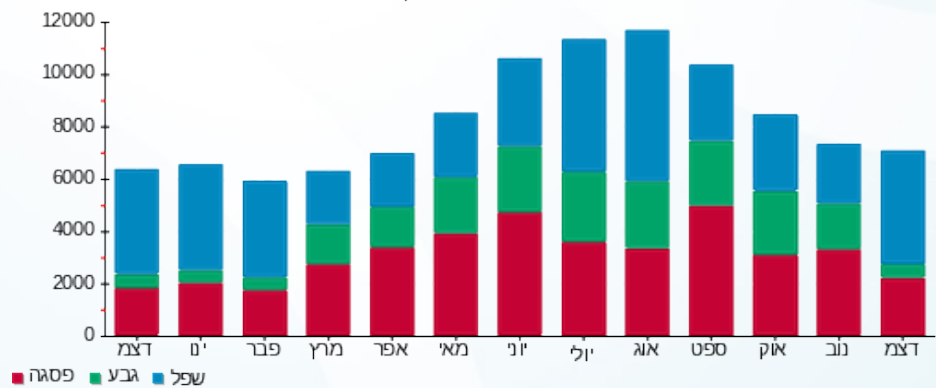
195.61 ₪	תשלום קבוע	
5.39 ₪	תשלום עבור גודל חיבור בKVA (3x100)	
4,179.86 ₪	סה"כ לתשלום	לא כולל מע"מ

התפלגות חיוב בש"ח לפי תעו"ז



■ פסגה (2,078.33 ₪) 40%
 ■ גבע (322.81 ₪) 8%
 ■ שפל (1,577.72 ₪) 52%

הסטוריית צריכה בקוט"ש





02/01/20 תאריך הפקה:
 31/12/19 תאריך קריאה נוכחית:
 01/12/19 תאריך קריאה קודמת:

שם דייר: תחנת דלק יעד
 שם אתר: תחנת דלק עין המפרץ

לקוח/ה נכבד/ה, אנו מתכבדים להגיש את חישוב צריכת החשמל לתקופה 01/12/19 - 31/12/19:

בניין 2 - 15114151 (3x160) - B

סה"כ לתשלום	מחיר לקוט"ש בא"ג	סה"כ צריכה בקוט"ש	קריאה נוכחית	קריאה קודמת	סוג צריכה	סוג תעריף
			31/12/19	01/12/19	פרטי חשבון עבור תאריכים:	
₪ 1,225.34	97.73	1,253.80	84,479.60	83,225.80	פסגה	777
₪ 309.48	59.22	522.60	48,678.40	48,155.80	גבע	778
₪ 1,431.04	36.48	3,922.80	139,889.40	135,966.60	שפל	779

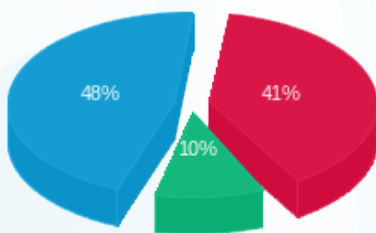
סה"כ לדייר:

שיא ביקוש	סה"כ	שפל	גבע	פסגה
15.78	5,699.20	3,922.80	522.60	1,253.80
	₪ 2,965.86	₪ 1,431.04	₪ 309.48	₪ 1,225.34

סה"כ צריכה
 סה"כ לתשלום

₪ 195.61	תשלום קבוע	
₪ 8.63	תשלום עבור גודל חיבור בKVA (3x160)	
₪ 3,170.10	סה"כ לתשלום	לא כולל מע"מ

התפלגות חיוב בש"ח לפי תע"ז



■ פסגה (₪ 1,225.34)
 ■ גבע (₪ 309.48)
 ■ שפל (₪ 1,431.04)

הסטוריית צריכה בקוט"ש

