



02/01/20 תאריך הפקה:
 31/12/19 תאריך קריאה נוכחית:
 01/12/19 תאריך קריאה קודמת:

שם דייר: אדווארדס קומה 3
שם אתר: טרמינל פארק אור יהודה

לקוח/ה נכבד/ה, אנו מתכבדים להגיש את חישוב צריכת החשמל לתקופה 01/12/19 - 31/12/19:

אדווארדס קומה 3 מא 1 - 81022485(0x0)

סוג תעריף	סוג צריכה	קריאה קודמת	קריאה נוכחית	סה"כ צריכה בקוט"ש	מחיר לקוט"ש בא"ג	סה"כ לתשלום
			01/12/19	31/12/19	פרטי חשבון עבור תאריכים:	
777	פסגה	47,456.21	48,239.00	782.80	97.73	765.03 ₪
778	גבע	26,754.16	27,174.45	420.29	59.22	248.89 ₪
779	שפל	77,890.19	81,051.11	3,160.92	36.48	1,153.11 ₪

אדווארדס בלתי חיוני קומה 3 - 7 - 81036702(0x0)

סוג תעריף	סוג צריכה	קריאה קודמת	קריאה נוכחית	סה"כ צריכה בקוט"ש	מחיר לקוט"ש בא"ג	סה"כ לתשלום
			01/12/19	31/12/19	פרטי חשבון עבור תאריכים:	
777	פסגה	626,258.40	631,843.20	5,584.80	97.73	5,458.03 ₪
778	גבע	207,018.40	209,115.20	2,096.80	59.22	1,241.72 ₪
779	שפל	523,605.60	541,335.20	17,729.60	36.48	6,467.76 ₪

אדווארדס בלתי חיוני קומה 3 - 8 - 81038252(0x0)

סוג תעריף	סוג צריכה	קריאה קודמת	קריאה נוכחית	סה"כ צריכה בקוט"ש	מחיר לקוט"ש בא"ג	סה"כ לתשלום
			01/12/19	31/12/19	פרטי חשבון עבור תאריכים:	
777	פסגה	560,207.00	560,587.50	380.50	97.73	371.86 ₪
778	גבע	151,048.00	151,166.00	118.00	59.22	69.88 ₪
779	שפל	416,048.50	417,322.50	1,274.00	36.48	464.76 ₪

סה"כ לדייר:

פסגה	גבע	שפל	סה"כ	שיא ביקוש
6,748.10	2,635.09	22,164.52	31,547.71	62.00
₪ 6,594.91	₪ 1,560.50	₪ 8,085.62	₪ 16,241.03	

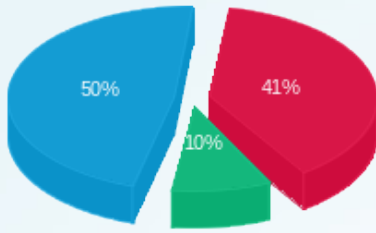
סה"כ צריכה
 סה"כ לתשלום

0.00 ₪	תשלום קבוע	
0.00 ₪	תשלום עבור גודל חיבור בKVA (0x0)	
16,241.03 ₪	סה"כ לתשלום	לא כולל מע"מ



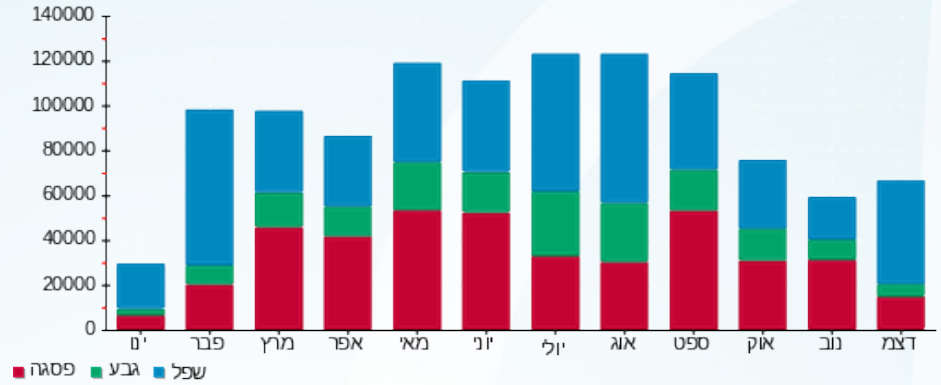


התפלגות חיוב בש"ח לפי תעו"ז



פסגה (6,594.91 ש"ח)
 גבע (1,560.50 ש"ח)
 שפל (8,085.62 ש"ח)

הסטוריית צריכה בקוט"ש





02/01/20

תאריך הפקה:

שם דייר: אל על

31/12/19

תאריך קריאה נוכחית:

שם אתר: טרמינל פארק אור יהודה

01/12/19

תאריך קריאה קודמת:

לקוח/ה נכבד/ה, אנו מתכבדים להגיש את חישוב צריכת החשמל לתקופה 01/12/19 - 31/12/19:

אל-על מאור וכח בניין 2 ק. 3 - 5 - 81029749(0x0)

סוג תעריף	סוג צריכה	קריאה קודמת	קריאה נוכחית	סה"כ צריכה בקוט"ש	מחיר לקוט"ש בא"ג	סה"כ לתשלום
			01/12/19	31/12/19	פרטי חשבון עבור תאריכים:	
777	פסגה	250,871.40	251,823.30	951.90	97.73	930.29 ₪
778	גבע	72,520.50	72,855.90	335.40	59.22	198.62 ₪
779	שפל	181,174.80	184,583.50	3,408.70	36.48	1,243.49 ₪

אל-על מ-א בניין 2 ק. 3 - 5 - 81036557(0x0)

סוג תעריף	סוג צריכה	קריאה קודמת	קריאה נוכחית	סה"כ צריכה בקוט"ש	מחיר לקוט"ש בא"ג	סה"כ לתשלום
			01/12/19	31/12/19	פרטי חשבון עבור תאריכים:	
777	פסגה	43,536.60	43,847.20	310.60	97.73	303.55 ₪
778	גבע	20,159.20	20,285.40	126.20	59.22	74.74 ₪
779	שפל	66,973.20	68,208.20	1,235.00	36.48	450.53 ₪

סה"כ לדיר:

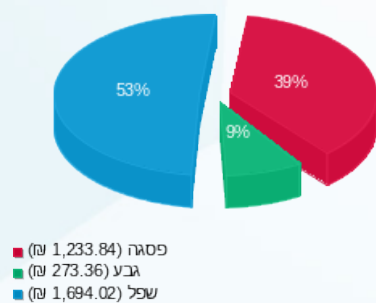
פסגה	גבע	שפל	סה"כ	שיא ביקוש
1,262.50	461.60	4,643.70	6,367.80	19.80
1,233.84 ₪	273.36 ₪	1,694.02 ₪	3,201.22 ₪	

סה"כ צריכה

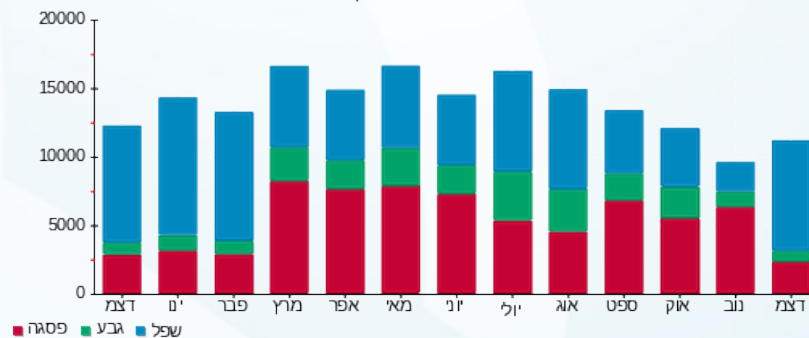
סה"כ לתשלום

0.00 ₪	תשלום קבוע	
0.00 ₪	תשלום עבור גודל חיבור בKVA (0x0)	
3,201.22 ₪	סה"כ לתשלום	לא כולל מע"מ

התפלגות חיוב בש"ח לפי תע"ז



הסטוריית צריכה בקוט"ש





02/01/20

תאריך הפקה:

שם דייר: אל על - מועדון הנוסע המתמיד

31/12/19

תאריך קריאה נוכחית:

שם אתר: טרמינל פארק אור יהודה

01/12/19

תאריך קריאה קודמת:

לקוח/ה נכבד/ה, אנו מתכבדים להגיש את חישוב צריכת החשמל לתקופה 01/12/19 - 31/12/19:

אל על מ"א ק. 3 - 2 - 81036557(0x0)

סוג תעריף	סוג צריכה	קריאה קודמת	קריאה נוכחית	סה"כ צריכה בקוט"ש	מחיר לקוט"ש בא"ג	סה"כ לתשלום
			01/12/19	31/12/19	פרטי חשבון עבור תאריכים:	
777	פסגה	13,726.80	13,765.30	38.50	97.73	37.63 ₪
778	גבע	6,602.90	6,612.10	9.20	59.22	5.45 ₪
779	שפל	18,849.20	18,953.20	104.00	36.48	37.94 ₪

אל על 2 מאור וכוח - 7 - 81038252(0x0)

סוג תעריף	סוג צריכה	קריאה קודמת	קריאה נוכחית	סה"כ צריכה בקוט"ש	מחיר לקוט"ש בא"ג	סה"כ לתשלום
			01/12/19	31/12/19	פרטי חשבון עבור תאריכים:	
777	פסגה	86,761.88	87,177.88	416.00	97.73	406.56 ₪
778	גבע	23,778.50	23,972.50	194.00	59.22	114.89 ₪
779	שפל	59,416.50	60,854.88	1,438.38	36.48	524.72 ₪

סה"כ לדיר:

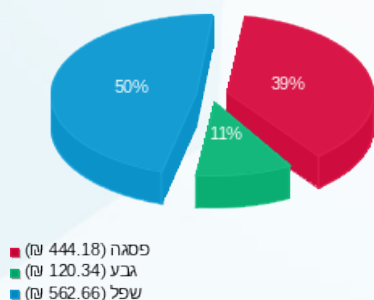
פסגה	גבע	שפל	סה"כ	שיא ביקוש
454.50	203.20	1,542.38	2,200.08	11.75
₪ 444.18	₪ 120.34	₪ 562.66	₪ 1,127.18	

סה"כ צריכה

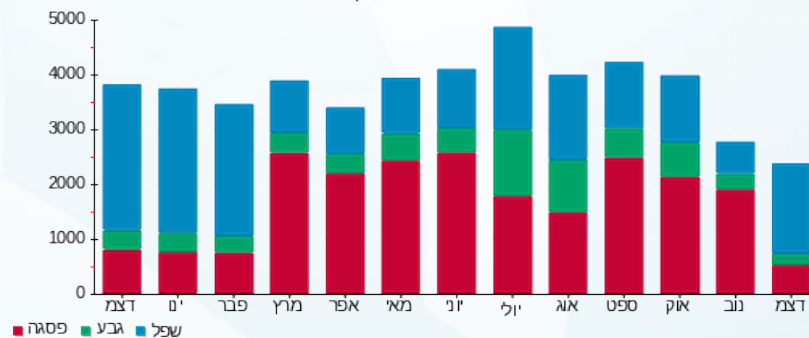
סה"כ לתשלום

₪ 0.00	תשלום קבוע	
₪ 0.00	תשלום עבור גודל חיבור בKVA (0x0)	
₪ 1,127.18	סה"כ לתשלום	לא כולל מע"מ

התפלגות חיוב בש"ח לפי תע"ז



הסטוריית צריכה בקוט"ש



02/01/20 תאריך הפקה:
 31/12/19 תאריך קריאה נוכחית:
 01/12/19 תאריך קריאה קודמת:

שם דייר: אליין טכנולוגיות קומת קרקע
שם אתר: טרמינל פארק אור יהודה

לקוח/ה נכבד/ה, אנו מתכבדים להגיש את חישוב צריכת החשמל לתקופה 01/12/19 - 31/12/19:

אליין טכנולוגיות קומת קרקע - 3 - 81036702(0x0)

סוג תעריף	סוג צריכה	קריאה קודמת	קריאה נוכחית	סה"כ צריכה בקוט"ש	מחיר לקוט"ש בא"ג	סה"כ לתשלום
פרטי חשבון עבור תאריכים:						
777	פסגה	01/12/19	31/12/19	1,882.20	97.73	1,839.47 ₪
778	גבע	8,686.00	9,247.00	561.00	59.22	332.22 ₪
779	שפל	12,325.40	16,978.40	4,653.00	36.48	1,697.41 ₪

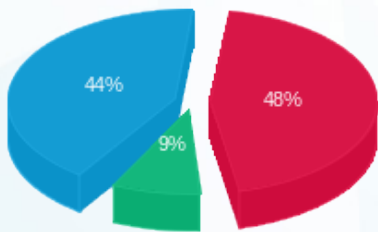
סה"כ לדייר:

פסגה	גבע	שפל	סה"כ	שיא ביקוש
1,882.20	561.00	4,653.00	7,096.20	22.40
1,839.47 ₪	332.22 ₪	1,697.41 ₪	3,869.11 ₪	

סה"כ צריכה
סה"כ לתשלום

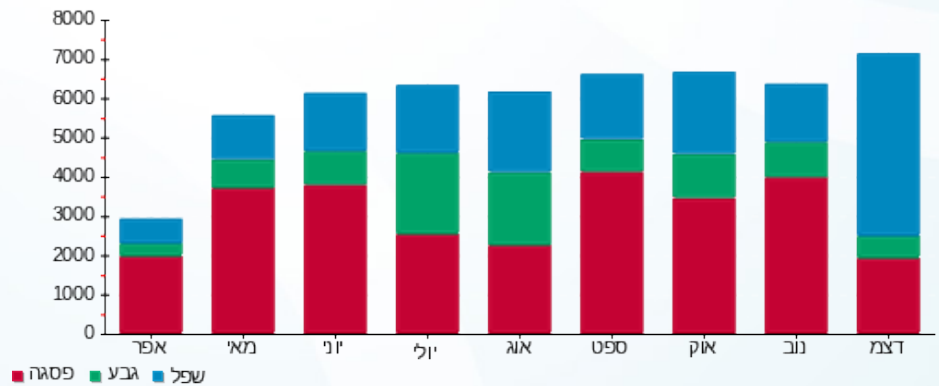
0.00 ₪	תשלום קבוע	
0.00 ₪	תשלום עבור גודל חיבור בKVA (0x0)	
3,869.11 ₪	סה"כ לתשלום	לא כולל מע"מ

התפלגות חיוב בש"ח לפי תעו"ז



■ פסגה (1,839.47 ₪)
 ■ גבע (332.22 ₪)
 ■ שפל (1,697.41 ₪)

הסטוריית צריכה בקוט"ש





02/01/20

תאריך הפקדה:

שם דייר: אלסייד

31/12/19

תאריך קריאה נוכחית:

שם אתר: טרמינל פארק אור יהודה

01/12/19

תאריך קריאה קודמת:

לקוח/ה נכבד/ה, אנו מתכבדים להגיש את חישוב צריכת החשמל לתקופה 01/12/19 - 31/12/19:

מ"א ק' 1 בנין 5 - (0x0)81022485 - A1

סוג תעריף	סוג צריכה	קריאה קודמת	קריאה נוכחית	סה"כ צריכה בקוט"ש	מחיר לקוט"ש בא"ג	סה"כ לתשלום
			01/12/19	31/12/19	פרטי חשבון עבור תאריכים:	
777	פסגה	6,609.55	6,634.90	25.35	97.73	24.77 ₪
778	גבע	1,442.89	1,444.50	1.61	59.22	0.95 ₪
779	שפל	1,530.63	1,575.64	45.01	36.48	16.42 ₪

מאור וכוח ק' 1 בנין 5 - (0x0)81036702 - A1

סוג תעריף	סוג צריכה	קריאה קודמת	קריאה נוכחית	סה"כ צריכה בקוט"ש	מחיר לקוט"ש בא"ג	סה"כ לתשלום
			01/12/19	31/12/19	פרטי חשבון עבור תאריכים:	
777	פסגה	67,463.30	68,172.60	709.30	97.73	693.20 ₪
778	גבע	21,478.80	21,733.40	254.60	59.22	150.77 ₪
779	שפל	57,263.30	59,159.10	1,895.80	36.48	691.59 ₪

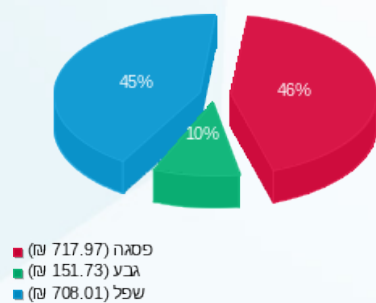
סה"כ לדייר:

פסגה	גבע	שפל	סה"כ	שיא ביקוש
734.65	256.21	1,940.81	2,931.67	8.80
717.97 ₪	151.73 ₪	708.01 ₪	1,577.71 ₪	

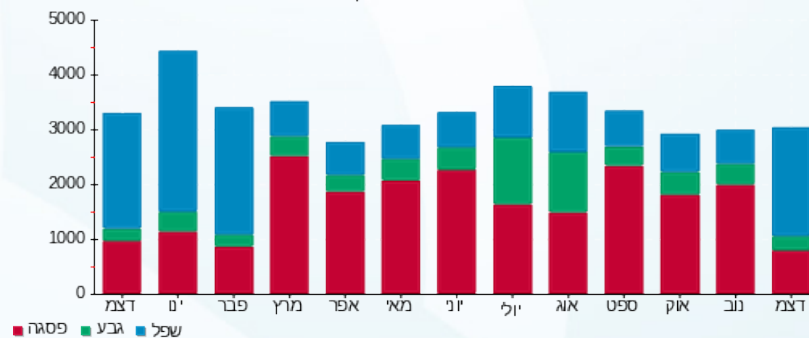
סה"כ צריכה
סה"כ לתשלום

0.00 ₪	תשלום קבוע	
0.00 ₪	תשלום עבור גודל חיבור בKVA (0x0)	
1,577.71 ₪	סה"כ לתשלום	לא כולל מע"מ

התפלגות חיוב בש"ח לפי תע"ז



הסטוריית צריכה בקוט"ש





02/01/20 תאריך הפקדה:
 31/12/19 תאריך קריאה נוכחית:
 01/12/19 תאריך קריאה קודמת:

שם דייר: ארקפה
 שם אתר: טרמינל פארק אור יהודה

לקוח/ה נכבד/ה, אנו מתכבדים להגיש את חישוב צריכת החשמל לתקופה 01/12/19 - 31/12/19:

ארקפה - 5 - 81022222(0x0)

סוג תעריף	סוג צריכה	קריאה קודמת	קריאה נוכחית	סה"כ צריכה בקוט"ש	מחיר לקוט"ש בא"ג	סה"כ לתשלום
		01/12/19	31/12/19			
777	פסגה	226,495.00	228,031.20	1,536.20	97.73	1,501.33 ₪
778	גבע	96,661.80	97,610.40	948.60	59.22	561.76 ₪
779	שפל	195,900.40	201,574.60	5,674.20	36.48	2,069.95 ₪

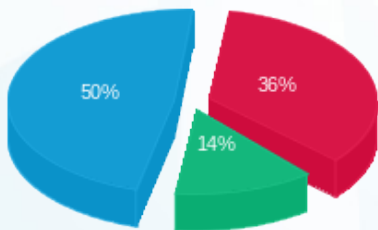
סה"כ לדייר:

פסגה	גבע	שפל	סה"כ	שיא ביקוש
1,536.20	948.60	5,674.20	8,159.00	35.20
1,501.33 ₪	561.76 ₪	2,069.95 ₪	4,133.04 ₪	

סה"כ צריכה
 סה"כ לתשלום

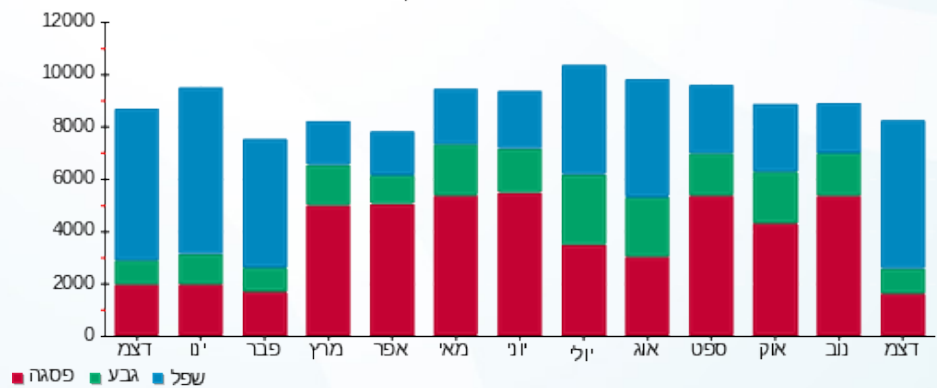
0.00 ₪	תשלום קבוע	
0.00 ₪	תשלום עבור גודל חיבור בKVA (0x0)	
4,133.04 ₪	סה"כ לתשלום	לא כולל מע"מ

התפלגות חיוב בש"ח לפי תעו"ז



■ פסגה (1,501.33 ₪)
 ■ גבע (561.76 ₪)
 ■ שפל (2,069.95 ₪)

הסטוריית צריכה בקוט"ש



02/01/20 תאריך הפקה:
 31/12/19 תאריך קריאה נוכחית:
 01/12/19 תאריך קריאה קודמת:

שם דייר: בורגרים
 שם אתר: טרמינל פארק אור יהודה

לקוח/ה נכבד/ה, אנו מתכבדים להגיש את חישוב צריכת החשמל לתקופה 01/12/19 - 31/12/19:

בורגרים מאור וכח - 1 - 81022117(0x0)

סוג תעריף	סוג צריכה	קריאה קודמת	קריאה נוכחית	סה"כ צריכה בקוט"ש	מחיר לקוט"ש בא"ג	סה"כ לתשלום
פרטי חשבון עבור תאריכים:			01/12/19	31/12/19		
777	פסגה	168,139.70	170,458.50	2,318.80	97.73	2,266.16 ₪
778	גבע	59,233.50	59,524.70	291.20	59.22	172.45 ₪
779	שפל	137,457.90	141,749.40	4,291.50	36.48	1,565.54 ₪

בורגרים מ"א - 7 - 81036557(0x0)

סוג תעריף	סוג צריכה	קריאה קודמת	קריאה נוכחית	סה"כ צריכה בקוט"ש	מחיר לקוט"ש בא"ג	סה"כ לתשלום
פרטי חשבון עבור תאריכים:			01/12/19	31/12/19		
777	פסגה	7,729.40	7,732.80	3.40	97.73	3.32 ₪
778	גבע	2,477.60	2,477.75	0.15	59.22	0.09 ₪
779	שפל	3,554.75	3,562.70	7.95	36.48	2.90 ₪

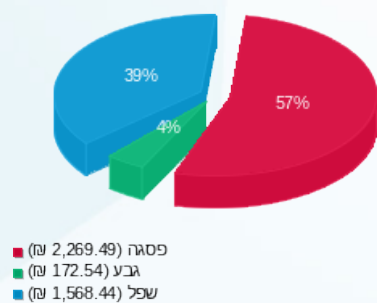
סה"כ לדירה:

פסגה	גבע	שפל	סה"כ	שיא ביקוש
2,322.20	291.35	4,299.45	6,913.00	20.10
₪ 2,269.49	₪ 172.54	₪ 1,568.44	₪ 4,010.46	

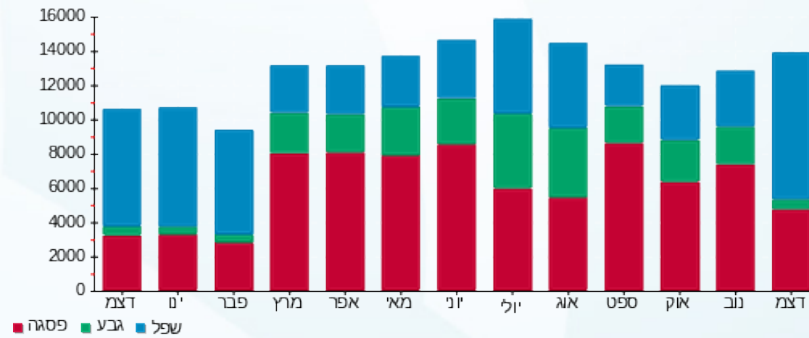
סה"כ צריכה
 סה"כ לתשלום

₪ 0.00	תשלום קבוע	
₪ 0.00	תשלום עבור גודל חיבור בKVA (0x0)	
₪ 4,010.46	סה"כ לתשלום	לא כולל מע"מ

התפלגות חיוב בש"ח לפי תע"ז



הסטוריית צריכה בקוט"ש





02/01/20 תאריך הפקה:
 31/12/19 תאריך קריאה נוכחית:
 01/12/19 תאריך קריאה קודמת:

שם דייר: וולטק וריו ק.3
שם אתר: טרמינל פארק אור יהודה

לקוח/ה נכבד/ה, אנו מתכבדים להגיש את חישוב צריכת החשמל לתקופה 01/12/19 - 31/12/19:

וולטק וריו מ"א ק' 3 בניין 7 - (0x0)81022485 - A1

סוג תעריף	סוג צריכה	קריאה קודמת	קריאה נוכחית	סה"כ צריכה בקוט"ש	מחיר לקוט"ש בא"ג	סה"כ לתשלום
פרטי חשבון עבור תאריכים:			01/12/19	31/12/19		
777	פסגה	151,696.70	153,133.32	1,436.62	97.73	1,404.00 ₪
778	גבע	68,439.79	69,204.96	765.17	59.22	453.13 ₪
779	שפל	192,094.52	197,911.42	5,816.90	36.48	2,122.01 ₪

ציבורי חיוני ק' 3 בניין 3 - (0x0)81029539 - A1

סוג תעריף	סוג צריכה	קריאה קודמת	קריאה נוכחית	סה"כ צריכה בקוט"ש	מחיר לקוט"ש בא"ג	סה"כ לתשלום
פרטי חשבון עבור תאריכים:			01/12/19	31/12/19		
777	פסגה	2,792.30	2,875.65	83.35	97.73	81.46 ₪
778	גבע	897.90	934.05	36.15	59.22	21.41 ₪
779	שפל	2,611.80	2,916.15	304.35	36.48	111.03 ₪

ציבורי ב.חיוני ק' 3 בניין 4 - (0x0)81029539 - A1

סוג תעריף	סוג צריכה	קריאה קודמת	קריאה נוכחית	סה"כ צריכה בקוט"ש	מחיר לקוט"ש בא"ג	סה"כ לתשלום
פרטי חשבון עבור תאריכים:			01/12/19	31/12/19		
777	פסגה	1,180.05	1,193.55	13.50	97.73	13.19 ₪
778	גבע	303.90	308.60	4.70	59.22	2.78 ₪
779	שפל	918.50	965.60	47.10	36.48	17.18 ₪

סה"כ לדייר:

פסגה	גבע	שפל	סה"כ	שיא ביקוש
1,533.47	806.02	6,168.35	8,507.84	34.94
1,498.66 ₪	477.33 ₪	2,250.21 ₪	4,226.20 ₪	

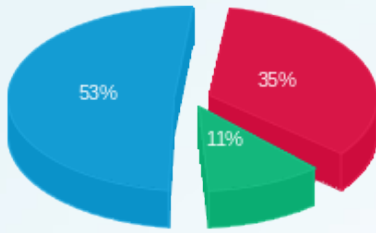
סה"כ צריכה
 סה"כ לתשלום

0.00 ₪	תשלום קבוע	
0.00 ₪	תשלום עבור גודל חיבור ב KVA (0x0)	
4,226.20 ₪	סה"כ לתשלום	לא כולל מע"מ



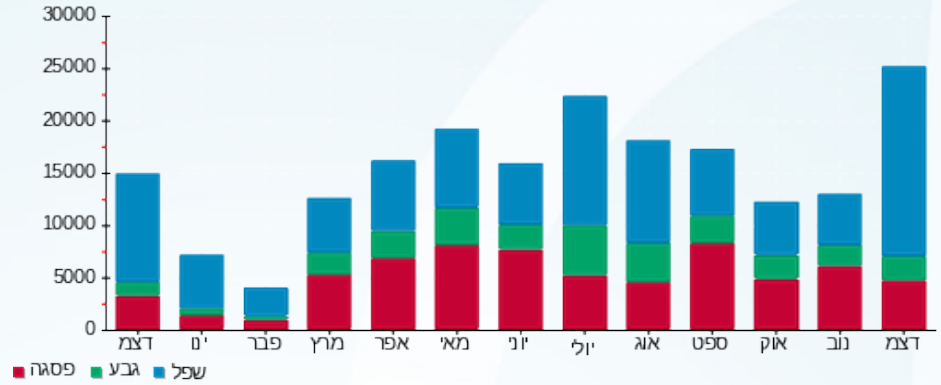


התפלגות חיוב בש"ח לפי תעו"ז



- פסגה (1,498.66)
- גבע (477.33)
- שפל (2,250.21)

הסטוריית צריכה בקוט"ש





02/01/20 תאריך הפקה:
 31/12/19 תאריך קריאה נוכחית:
 01/12/19 תאריך קריאה קודמת:

שם דייר: טללים 2.ק.
שם אתר: טרמינל פארק אור יהודה

לקוח/ה נכבד/ה, אנו מתכבדים להגיש את חישוב צריכת החשמל לתקופה 01/12/19 - 31/12/19:
טללים מ"א ק' 2 בנין 6 - (0x0)81022485 - A1

סוג תעריף	סוג צריכה	קריאה קודמת	קריאה נוכחית	סה"כ צריכה בקוט"ש	מחיר לקוט"ש בא"ג	סה"כ לתשלום
פרטי חשבון עבור תאריכים:			01/12/19	31/12/19		
777	פסגה	41,382.62	41,969.58	586.95	97.73	573.63 ₪
778	גבע	8,457.89	8,900.71	442.82	59.22	262.24 ₪
779	שפל	25,740.66	28,244.40	2,503.74	36.48	913.36 ₪

ציבורי חיוני ק' 2 בנין 1 - (0x0)81029539 - A1

סוג תעריף	סוג צריכה	קריאה קודמת	קריאה נוכחית	סה"כ צריכה בקוט"ש	מחיר לקוט"ש בא"ג	סה"כ לתשלום
פרטי חשבון עבור תאריכים:			01/12/19	31/12/19		
777	פסגה	3,582.80	3,608.05	25.25	97.73	24.68 ₪
778	גבע	1,930.10	1,941.70	11.60	59.22	6.87 ₪
779	שפל	6,225.75	6,313.95	88.20	36.48	32.18 ₪

ציבורי ב. חיוני ק' 2 בנין 2 - (0x0)81029539 - A1

סוג תעריף	סוג צריכה	קריאה קודמת	קריאה נוכחית	סה"כ צריכה בקוט"ש	מחיר לקוט"ש בא"ג	סה"כ לתשלום
פרטי חשבון עבור תאריכים:			01/12/19	31/12/19		
777	פסגה	3,646.05	3,689.65	43.60	97.73	42.61 ₪
778	גבע	2,000.20	2,021.20	21.00	59.22	12.44 ₪
779	שפל	6,143.00	6,300.95	157.95	36.48	57.62 ₪

טללים מאור וכוז ק. 2 בנין 6 - (0x0)81036702 - A1

סוג תעריף	סוג צריכה	קריאה קודמת	קריאה נוכחית	סה"כ צריכה בקוט"ש	מחיר לקוט"ש בא"ג	סה"כ לתשלום
פרטי חשבון עבור תאריכים:			01/12/19	31/12/19		
777	פסגה	381,612.40	384,433.60	2,821.20	97.73	2,757.16 ₪
778	גבע	112,648.80	113,734.00	1,085.20	59.22	642.66 ₪
779	שפל	322,598.80	331,789.20	9,190.40	36.48	3,352.66 ₪

סה"כ לדיר:

פסגה	גבע	שפל	סה"כ	שיא ביקוש
------	-----	-----	------	-----------





סה"כ לדירה:

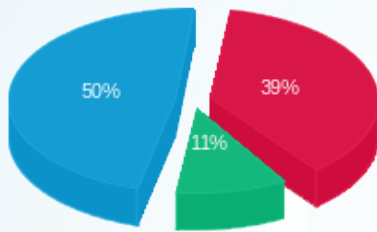
פסגה	גבע	שפל	סה"כ	שיא ביקוש
3,477.00	1,560.62	11,940.29	16,977.90	47.01
₪ 3,398.07	₪ 924.20	₪ 4,355.82	₪ 8,678.09	

סה"כ צריכה

סה"כ לתשלום

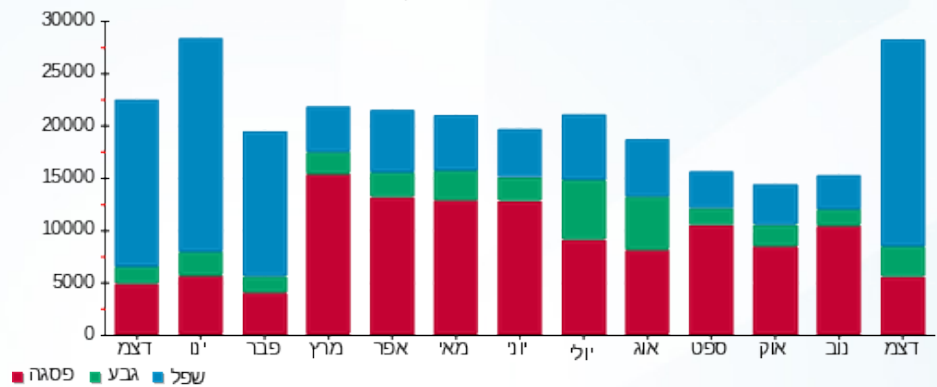
תשלום קבוע	תשלום עבור גודל חיבור בKVA (0x0)	סה"כ לתשלום	לא כולל מע"מ
₪ 0.00	₪ 0.00	₪ 8,678.09	

התפלגות חיוב בש"ח לפי תע"ז



- פסגה (₪ 3,398.07)
- גבע (₪ 924.20)
- שפל (₪ 4,355.82)

הסטוריית צריכה בקוט"ש





02/01/20 תאריך הפקדה:
 31/12/19 תאריך קריאה נוכחית:
 01/12/19 תאריך קריאה קודמת:

שם דייר: כנס תירות מ"א ק 4 בנין B
 שם אתר: טרמינל פארק אור יהודה

לקוח/ה נכבד/ה, אנו מתכבדים להגיש את חישוב צריכת החשמל לתקופה 01/12/19 - 31/12/19:

כנס תירות מ"א ק 4 בנין 1 - 81022268 (0x0) - B

סוג תעריף	סוג צריכה	קריאה קודמת	קריאה נוכחית	סה"כ צריכה בקוט"ש	מחיר לקוט"ש בא"ג	סה"כ לתשלום
פרטי חשבון עבור תאריכים:						
777	פסגה	01/12/19	31/12/19	222.20	97.73	217.16 ₪
778	גבע	8,830.00	8,926.40	96.40	59.22	57.09 ₪
779	שפל	23,309.20	24,000.40	691.20	36.48	252.15 ₪

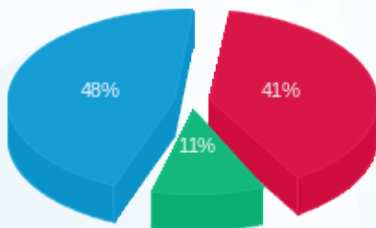
סה"כ לדייר:

פסגה	גבע	שפל	סה"כ	שיא ביקוש
222.20	96.40	691.20	1,009.80	8.80
217.16 ₪	57.09 ₪	252.15 ₪	526.39 ₪	

סה"כ צריכה
 סה"כ לתשלום

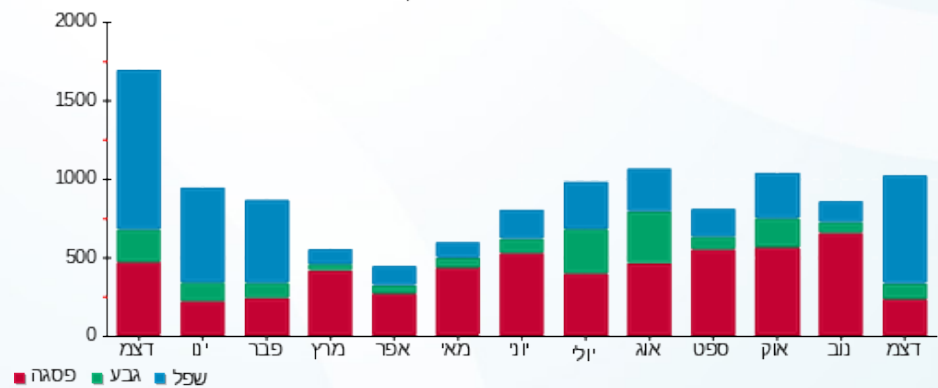
0.00 ₪	תשלום קבוע	
0.00 ₪	תשלום עבור גודל חיבור בKVA (0x0)	
526.39 ₪	סה"כ לתשלום	לא כולל מע"מ

התפלגות חיוב בש"ח לפי תע"ז



■ פסגה (217.16 ₪)
 ■ גבע (57.09 ₪)
 ■ שפל (252.15 ₪)

הסטוריית צריכה בקוט"ש



02/01/20 תאריך הפקה:
 31/12/19 תאריך קריאה נוכחית:
 01/12/19 תאריך קריאה קודמת:

שם דייר: כנס תיירות מאור וכוח
 שם אתר: טרמינל פארק אור יהודה

לקוח/ה נכבד/ה, אנו מתכבדים להגיש את חישוב צריכת החשמל לתקופה 01/12/19 - 31/12/19:

כנס תיירות מאור וכוח - 4 - 81029749(0x0)

סוג תעריף	סוג צריכה	קריאה קודמת	קריאה נוכחית	סה"כ צריכה בקוט"ש	מחיר לקוט"ש בא"ג	סה"כ לתשלום
פרטי חשבון עבור תאריכים:						
777	פסגה	01/12/19	31/12/19	1,146.60	97.73	1,120.57 ₪
778	גבע	48,765.40	49,222.00	456.60	59.22	270.40 ₪
779	שפל	123,970.80	127,901.40	3,930.60	36.48	1,433.88 ₪

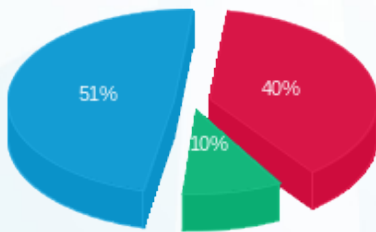
סה"כ לדייר:

פסגה	גבע	שפל	סה"כ	שיא ביקוש
1,146.60	456.60	3,930.60	5,533.80	20.60
1,120.57 ₪	270.40 ₪	1,433.88 ₪	2,824.85 ₪	

סה"כ צריכה
 סה"כ לתשלום

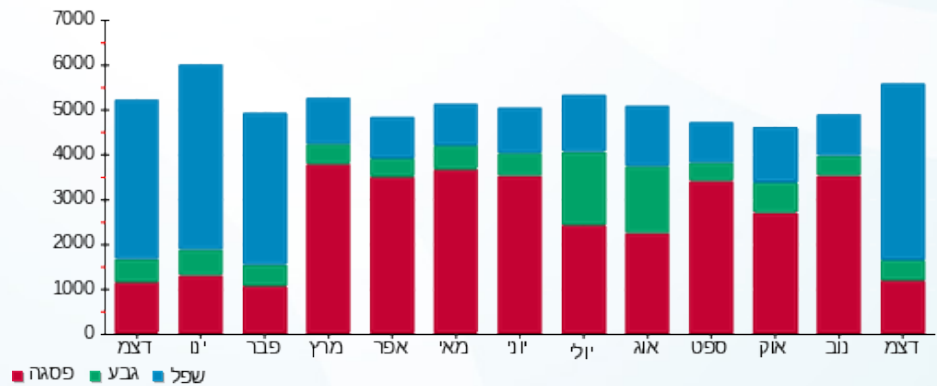
0.00 ₪	תשלום קבוע	
0.00 ₪	תשלום עבור גודל חיבור בKVA (0x0)	
2,824.85 ₪	סה"כ לתשלום	לא כולל מע"מ

התפלגות חיוב בש"ח לפי תע"ז



■ פסגה (1,120.57 ₪)
 ■ גבע (270.40 ₪)
 ■ שפל (1,433.88 ₪)

הסטוריית צריכה בקוט"ש





02/01/20 תאריך הפקה:
 31/12/19 תאריך קריאה נוכחית:
 01/12/19 תאריך קריאה קודמת:

שם דייר: מא צילרים+משאבות
שם אתר: טרמינל פארק אור יהודה

לקוח/ה נכבד/ה, אנו מתכבדים להגיש את חישוב צריכת החשמל לתקופה 01/12/19 - 31/12/19:
צילרים 3+4 ח"ח ראשי - 6 - (0x0)81022482

סוג תעריף	סוג צריכה	קריאה קודמת	קריאה נוכחית	סה"כ צריכה בקוט"ש	מחיר לקוט"ש בא"ג	סה"כ לתשלום
			31/12/19	01/12/19	פרטי חשבון עבור תאריכים:	
777	פסגה	871,742.00	887,364.00	15,622.00	97.73	15,267.38 ₪
778	גבע	313,076.00	318,472.00	5,396.00	59.22	3,195.51 ₪
779	שפל	563,150.00	613,470.00	50,320.00	36.48	18,356.74 ₪

מ"א ציבורי 2 - (0x0)81022669 - A1

סוג תעריף	סוג צריכה	קריאה קודמת	קריאה נוכחית	סה"כ צריכה בקוט"ש	מחיר לקוט"ש בא"ג	סה"כ לתשלום
			31/12/19	01/12/19	פרטי חשבון עבור תאריכים:	
777	פסגה	1,551,023.40	1,566,618.00	15,594.60	97.73	15,240.60 ₪
778	גבע	703,431.60	710,885.40	7,453.80	59.22	4,414.14 ₪
779	שפל	1,916,524.20	1,973,119.20	56,595.00	36.48	20,645.86 ₪

ציבורי מ"א ל"ח A2 + לה 3 - (0x0)81029838 - A3

סוג תעריף	סוג צריכה	קריאה קודמת	קריאה נוכחית	סה"כ צריכה בקוט"ש	מחיר לקוט"ש בא"ג	סה"כ לתשלום
			31/12/19	01/12/19	פרטי חשבון עבור תאריכים:	
777	פסגה	154,500.40	155,368.10	867.70	97.73	848.00 ₪
778	גבע	59,559.10	60,152.60	593.50	59.22	351.47 ₪
779	שפל	179,063.40	182,913.90	3,850.50	36.48	1,404.66 ₪

צילרים 1+2 - 8 - (0x0)81029838

סוג תעריף	סוג צריכה	קריאה קודמת	קריאה נוכחית	סה"כ צריכה בקוט"ש	מחיר לקוט"ש בא"ג	סה"כ לתשלום
			31/12/19	01/12/19	פרטי חשבון עבור תאריכים:	
777	פסגה	3,914,502.00	3,916,148.00	1,646.00	97.73	1,608.64 ₪
778	גבע	1,253,506.00	1,254,308.00	802.00	59.22	474.94 ₪
779	שפל	2,193,752.00	2,201,890.00	8,138.00	36.48	2,968.74 ₪

סה"כ לדיר:

פסגה	גבע	שפל	סה"כ	שיא ביקוש
------	-----	-----	------	-----------





סה"כ לדירה:

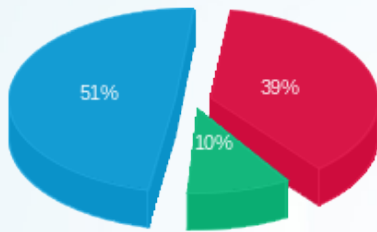
פסגה	גבע	שפל	סה"כ	שיא ביקוש
33,730.30	14,245.30	118,903.50	166,879.10	358.00
₪ 32,964.62	₪ 8,436.07	₪ 43,376.00	₪ 84,776.69	

סה"כ צריכה

סה"כ לתשלום

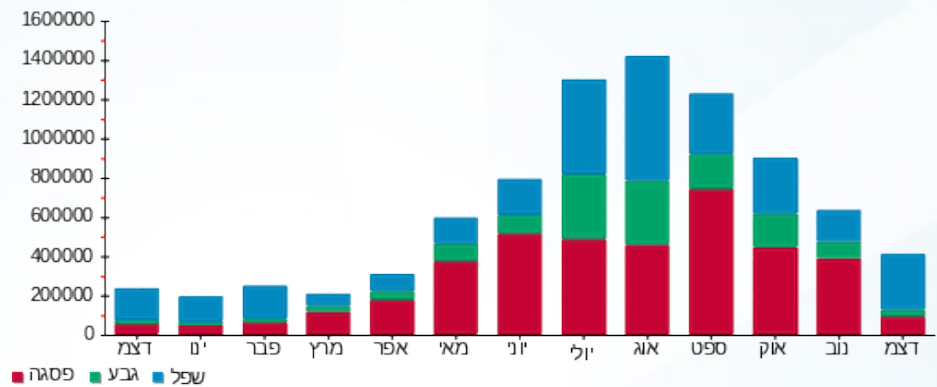
₪ 0.00	תשלום קבוע	
₪ 0.00	תשלום עבור גודל חיבור ב-KVA (0x0)	
₪ 84,776.69	סה"כ לתשלום	לא כולל מע"מ

התפלגות חיוב בש"ח לפי תע"ז



- פסגה (₪ 32,964.62)
- גבע (₪ 8,436.07)
- שפל (₪ 43,376.00)

הסטוריית צריכה בקוט"ש





02/01/20 תאריך הפקה:
 31/12/19 תאריך קריאה נוכחית:
 01/12/19 תאריך קריאה קודמת:

שם דייר: מאי הריטאג ק.4
שם אתר: טרמינל פארק אור יהודה

לקוח/ה נכבד/ה, אנו מתכבדים להגיש את חישוב צריכת החשמל לתקופה 01/12/19 - 31/12/19:

מאי הריטאג, א ק'4 בנין 8 - (0x0)81022485 - A1

סוג תעריף	סוג צריכה	קריאה קודמת	קריאה נוכחית	סה"כ צריכה בקוט"ש	מחיר לקוט"ש בא"ג	סה"כ לתשלום
פרטי חשבון עבור תאריכים:			01/12/19	31/12/19		
777	פסגה	85,060.51	86,027.33	966.82	97.73	944.87 ₪
778	גבע	19,920.71	20,277.89	357.18	59.22	211.52 ₪
779	שפל	49,782.75	53,648.38	3,865.63	36.48	1,410.18 ₪

ציבורי חיוני ק 4 בנין 5 - (0x0)81030278 - A1

סוג תעריף	סוג צריכה	קריאה קודמת	קריאה נוכחית	סה"כ צריכה בקוט"ש	מחיר לקוט"ש בא"ג	סה"כ לתשלום
פרטי חשבון עבור תאריכים:			01/12/19	31/12/19		
777	פסגה	2,808.80	2,844.60	35.80	97.73	34.99 ₪
778	גבע	1,392.70	1,409.45	16.75	59.22	9.92 ₪
779	שפל	4,059.55	4,188.80	129.25	36.48	47.15 ₪

ציבורי ב.חיוני ק 4 בנין 6 - (0x0)81030278 - A1

סוג תעריף	סוג צריכה	קריאה קודמת	קריאה נוכחית	סה"כ צריכה בקוט"ש	מחיר לקוט"ש בא"ג	סה"כ לתשלום
פרטי חשבון עבור תאריכים:			01/12/19	31/12/19		
777	פסגה	3,299.65	3,311.00	11.35	97.73	11.09 ₪
778	גבע	1,326.75	1,332.05	5.30	59.22	3.14 ₪
779	שפל	5,688.00	5,724.85	36.85	36.48	13.44 ₪

מאי הריטאג מאור וכוז ק'4 בנין 4 - 8 - (0x0)81036702

סוג תעריף	סוג צריכה	קריאה קודמת	קריאה נוכחית	סה"כ צריכה בקוט"ש	מחיר לקוט"ש בא"ג	סה"כ לתשלום
פרטי חשבון עבור תאריכים:			01/12/19	31/12/19		
777	פסגה	648,475.60	654,657.60	6,182.00	97.73	6,041.67 ₪
778	גבע	205,659.20	207,583.60	1,924.40	59.22	1,139.63 ₪
779	שפל	493,827.60	510,292.40	16,464.80	36.48	6,006.36 ₪

סה"כ לדירי:

פסגה	גבע	שפל	סה"כ	שיא ביקוש
------	-----	-----	------	-----------





סה"כ לדירה:

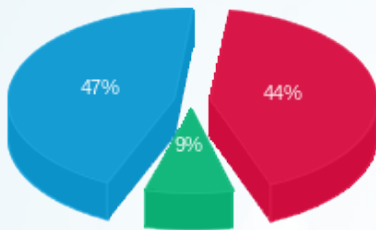
פסגה	גבע	שפל	סה"כ	שיא ביקוש
7,195.97	2,303.63	20,496.53	29,996.12	63.20
₪ 7,032.62	₪ 1,364.21	₪ 7,477.13	₪ 15,873.96	

סה"כ צריכה

סה"כ לתשלום

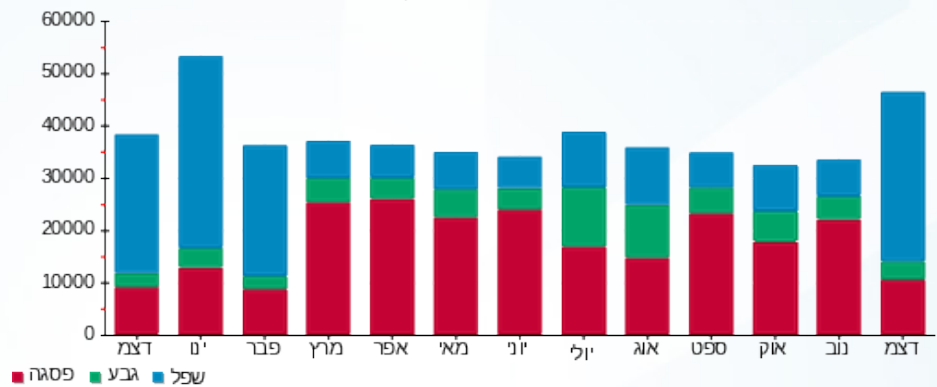
₪ 0.00	תשלום קבוע	
₪ 0.00	תשלום עבור גודל חיבור ב-KVA (0x0)	
₪ 15,873.96	סה"כ לתשלום	לא כולל מע"מ

התפלגות חיוב בש"ח לפי תעו"ז



- פסגה (₪ 7,032.62)
- גבע (₪ 1,364.21)
- שפל (₪ 7,477.13)

הסטוריית צריכה בקוט"ש





02/01/20 תאריך הפקה:
 31/12/19 תאריך קריאה נוכחית:
 01/12/19 תאריך קריאה קודמת:

שם דייר: מודימופ ק.3
שם אתר: טרמינל פארק אור יהודה

לקוח/ה נכבד/ה, אנו מתכבדים להגיש את חישוב צריכת החשמל לתקופה 01/12/19 - 31/12/19:

ציבורי חיוני בניין 2 ק.3 - 5 - 81022297(0x0)

סוג תעריף	סוג צריכה	קריאה קודמת	קריאה נוכחית	סה"כ צריכה בקוט"ש	מחיר לקוט"ש בא"ג	סה"כ לתשלום
			31/12/19	01/12/19	פרטי חשבון עבור תאריכים:	
777	פסגה	25,627.40	25,833.55	206.15	97.73	201.47 ₪
778	גבע	12,281.75	12,380.40	98.65	59.22	58.42 ₪
779	שפל	34,451.60	35,199.10	747.50	36.48	272.69 ₪

ציבורי ב. חיוני בניין 2 ק.3 - 6 - 81022297(0x0)

סוג תעריף	סוג צריכה	קריאה קודמת	קריאה נוכחית	סה"כ צריכה בקוט"ש	מחיר לקוט"ש בא"ג	סה"כ לתשלום
			31/12/19	01/12/19	פרטי חשבון עבור תאריכים:	
777	פסגה	2,688.50	2,700.65	12.15	97.73	11.87 ₪
778	גבע	1,218.30	1,223.70	5.40	59.22	3.20 ₪
779	שפל	5,062.80	5,092.90	30.10	36.48	10.98 ₪

מודימום מ"א ק.3 - 6 - 81036557(0x0)

סוג תעריף	סוג צריכה	קריאה קודמת	קריאה נוכחית	סה"כ צריכה בקוט"ש	מחיר לקוט"ש בא"ג	סה"כ לתשלום
			31/12/19	01/12/19	פרטי חשבון עבור תאריכים:	
777	פסגה	44,922.00	45,262.10	340.10	97.73	332.38 ₪
778	גבע	10,849.40	10,971.10	121.70	59.22	72.07 ₪
779	שפל	23,274.70	24,452.70	1,178.00	36.48	429.73 ₪

סה"כ לדייר:

פסגה	גבע	שפל	סה"כ	שיא ביקוש
558.40	225.75	1,955.60	2,739.75	8.60
₪ 545.72	₪ 133.69	₪ 713.40	₪ 1,392.82	

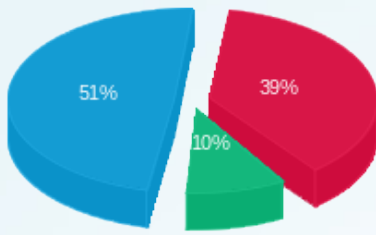
סה"כ צריכה
 סה"כ לתשלום

0.00 ₪	תשלום קבוע	
0.00 ₪	תשלום עבור גודל חיבור בKVA (0x0)	
1,392.82 ₪	סה"כ לתשלום	לא כולל מע"מ



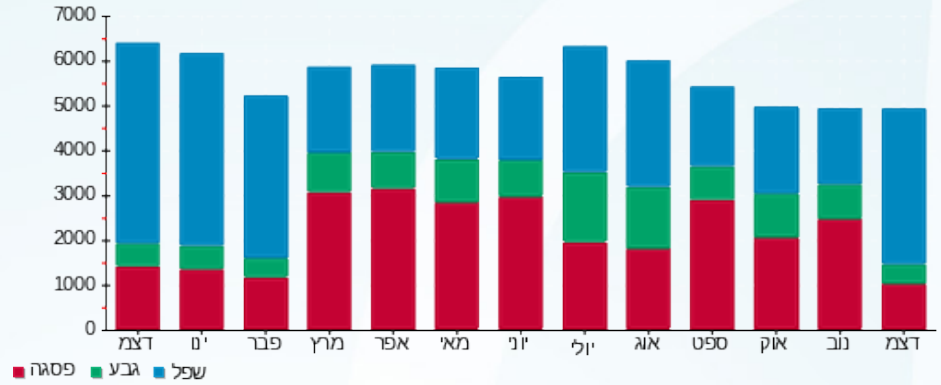


התפלגות חיוב בש"ח לפי תעו"ז



■ פסגה (545.72 ₪)
 ■ גבע (133.69 ₪)
 ■ שפל (713.40 ₪)

הסטוריית צריכה בקוט"ש



02/01/20 תאריך הפקה:
 31/12/19 תאריך קריאה נוכחית:
 01/12/19 תאריך קריאה קודמת:

שם דייר: מחסן WEST בניין A2 חניון 1-
 שם אתר: טרמינל פארק אור יהודה

לקוח/ה נכבד/ה, אנו מתכבדים להגיש את חישוב צריכת החשמל לתקופה 01/12/19 - 31/12/19:

מחסן WEST בניין A2 חניון 1- 4 - 81038252(0x0)

סוג תעריף	סוג צריכה	קריאה קודמת	קריאה נוכחית	סה"כ צריכה בקוט"ש	מחיר לקוט"ש בא"ג	סה"כ לתשלום
פרטי חשבון עבור תאריכים:						
777	פסגה	01/12/19	31/12/19	345.63	97.73	337.78 ₪
778	גבע	16,991.00	17,143.50	152.50	59.22	90.31 ₪
779	שפל	43,861.63	45,041.75	1,180.13	36.48	430.51 ₪

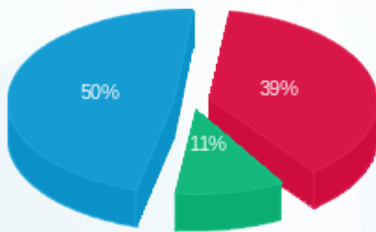
סה"כ לדייר:

פסגה	גבע	שפל	סה"כ	שיא ביקוש
345.63	152.50	1,180.13	1,678.25	6.00
₪ 337.78	₪ 90.31	₪ 430.51	₪ 858.60	

סה"כ צריכה
 סה"כ לתשלום

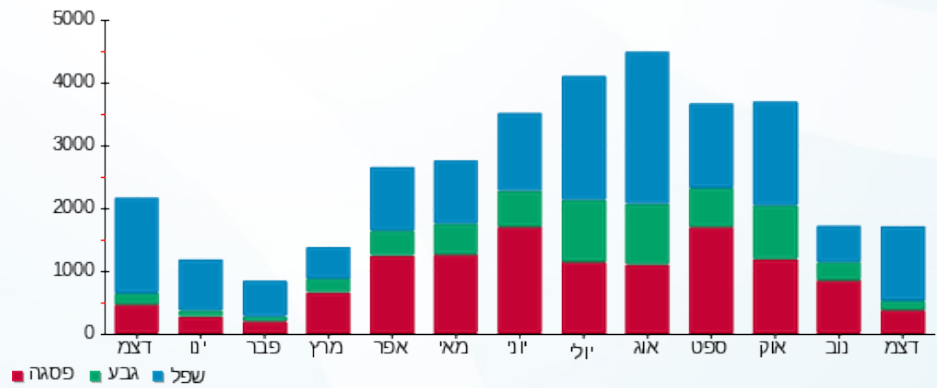
₪ 0.00	תשלום קבוע	
₪ 0.00	תשלום עבור גודל חיבור בKVA (0x0)	
₪ 858.60	סה"כ לתשלום	לא כולל מע"מ

התפלגות חיוב בש"ח לפי תעו"ז



פסגה (₪ 337.78) 50%
 גבע (₪ 90.31) 11%
 שפל (₪ 430.51) 39%

הסטוריית צריכה בקוט"ש



02/01/20 תאריך הפקה:
 31/12/19 תאריך קריאה נוכחית:
 01/12/19 תאריך קריאה קודמת:

שם דייר: מעצ
 שם אתר: טרמינל פארק אור יהודה

לקוח/ה נכבד/ה, אנו מתכבדים להגיש את חישוב צריכת החשמל לתקופה 01/12/19 - 31/12/19:

מעליות בניין 1 - (0x0)81022253 - A3

סוג תעריף	סוג צריכה	קריאה קודמת	קריאה נוכחית	סה"כ צריכה בקוט"ש	מחיר לקוט"ש בא"ג	סה"כ לתשלום
פרטי חשבון עבור תאריכים:			01/12/19	31/12/19		
777	פסגה	39,583.00	39,744.60	161.60	97.73	157.93 ₪
778	גבע	10,115.20	10,183.20	68.00	59.22	40.27 ₪
779	שפל	25,532.00	26,059.20	527.20	36.48	192.32 ₪

מע"צ מ"א גרעין 3 ק' 2 - 1 - (0x0)81022482

סוג תעריף	סוג צריכה	קריאה קודמת	קריאה נוכחית	סה"כ צריכה בקוט"ש	מחיר לקוט"ש בא"ג	סה"כ לתשלום
פרטי חשבון עבור תאריכים:			01/12/19	31/12/19		
777	פסגה	18,354.40	18,594.80	240.40	97.73	234.94 ₪
778	גבע	4,667.60	4,786.80	119.20	59.22	70.59 ₪
779	שפל	15,821.20	17,024.00	1,202.80	36.48	438.78 ₪

מע"צ מא גרעין 3 ק.קרקע - 2 - (0x0)81022482

סוג תעריף	סוג צריכה	קריאה קודמת	קריאה נוכחית	סה"כ צריכה בקוט"ש	מחיר לקוט"ש בא"ג	סה"כ לתשלום
פרטי חשבון עבור תאריכים:			01/12/19	31/12/19		
777	פסגה	11,530.00	11,918.00	388.00	97.73	379.19 ₪
778	גבע	5,583.20	5,819.40	236.20	59.22	139.88 ₪
779	שפל	22,664.40	24,347.80	1,683.40	36.48	614.10 ₪

מע"צ מ"א גרעין 3 ק. 4 - 5 - (0x0)81022482

סוג תעריף	סוג צריכה	קריאה קודמת	קריאה נוכחית	סה"כ צריכה בקוט"ש	מחיר לקוט"ש בא"ג	סה"כ לתשלום
פרטי חשבון עבור תאריכים:			01/12/19	31/12/19		
777	פסגה	17,463.20	17,837.60	374.40	97.73	365.90 ₪
778	גבע	4,739.20	4,844.40	105.20	59.22	62.30 ₪
779	שפל	17,051.20	18,422.80	1,371.60	36.48	500.36 ₪


מע"צ מ"א גרעין 3 ק' 1 - 7 - 81022482(0x0)

סוג תעריף	סוג צריכה	קריאה קודמת	קריאה נוכחית	סה"כ צריכה בקוט"ש	מחיר לקוט"ש בא"ג	סה"כ לתשלום
פרטי חשבון עבור תאריכים:						
777	פסגה	01/12/19	31/12/19	138.00	97.73	134.87 ₪
778	גבע	3,248.00	3,372.00	124.00	59.22	73.43 ₪
779	שפל	11,038.00	12,129.20	1,091.20	36.48	398.07 ₪

מע"צ מ"א גרעין 3 ק' 3 - 8 - 81022482(0x0)

סוג תעריף	סוג צריכה	קריאה קודמת	קריאה נוכחית	סה"כ צריכה בקוט"ש	מחיר לקוט"ש בא"ג	סה"כ לתשלום
פרטי חשבון עבור תאריכים:						
777	פסגה	01/12/19	31/12/19	278.40	97.73	272.08 ₪
778	גבע	2,441.60	2,516.00	74.40	59.22	44.06 ₪
779	שפל	10,422.00	11,622.80	1,200.80	36.48	438.05 ₪

ציבורי חיוני גרעין 3 ק. 3 - 1 - 81029705(0x0)

סוג תעריף	סוג צריכה	קריאה קודמת	קריאה נוכחית	סה"כ צריכה בקוט"ש	מחיר לקוט"ש בא"ג	סה"כ לתשלום
פרטי חשבון עבור תאריכים:						
777	פסגה	01/12/19	31/12/19	14.40	97.73	14.07 ₪
778	גבע	1,099.85	1,106.55	6.70	59.22	3.97 ₪
779	שפל	3,478.20	3,533.30	55.10	36.48	20.10 ₪

מ, א ציבורי לח 7 - 81029838(0x0) - A3

סוג תעריף	סוג צריכה	קריאה קודמת	קריאה נוכחית	סה"כ צריכה בקוט"ש	מחיר לקוט"ש בא"ג	סה"כ לתשלום
פרטי חשבון עבור תאריכים:						
777	פסגה	01/12/19	31/12/19	138.95	97.73	135.80 ₪
778	גבע	14,090.60	14,207.40	116.80	59.22	69.17 ₪
779	שפל	42,034.75	42,896.70	861.95	36.48	314.44 ₪

מע"צ מאור וכוח גרעין 3 ק' 2 - 1 - 81034348(0x0)

סוג תעריף	סוג צריכה	קריאה קודמת	קריאה נוכחית	סה"כ צריכה בקוט"ש	מחיר לקוט"ש בא"ג	סה"כ לתשלום
פרטי חשבון עבור תאריכים:						
777	פסגה	01/12/19	31/12/19	2,452.00	97.73	2,396.34 ₪
778	גבע	115,407.60	116,330.80	923.20	59.22	546.72 ₪
779	שפל	258,931.20	266,190.00	7,258.80	36.48	2,648.01 ₪




מע"צ מאור וכוח בניין A3 ק. 4 - 2 - 81034348(0x0)

סוג תעריף	סוג צריכה	קריאה קודמת	קריאה נוכחית	סה"כ צריכה בקוט"ש	מחיר לקוט"ש בא"ג	סה"כ לתשלום
פרטי חשבון עבור תאריכים:			01/12/19	31/12/19		
777	פסגה	311,046.00	312,780.80	1,734.80	97.73	1,695.42 ₪
778	גבע	94,429.60	95,121.60	692.00	59.22	409.80 ₪
779	שפל	228,172.00	233,852.40	5,680.40	36.48	2,072.21 ₪

מע"צ מאור וכוח בניין 3 מרתף - 4 - 81034348(0x0)

סוג תעריף	סוג צריכה	קריאה קודמת	קריאה נוכחית	סה"כ צריכה בקוט"ש	מחיר לקוט"ש בא"ג	סה"כ לתשלום
פרטי חשבון עבור תאריכים:			01/12/19	31/12/19		
777	פסגה	272,702.40	276,603.60	3,901.20	97.73	3,812.64 ₪
778	גבע	118,662.80	120,294.80	1,632.00	59.22	966.47 ₪
779	שפל	331,177.60	344,177.60	13,000.00	36.48	4,742.40 ₪

מע"צ מאור וכוח בניין 3 מרתף - 5 - 81034348(0x0)

סוג תעריף	סוג צריכה	קריאה קודמת	קריאה נוכחית	סה"כ צריכה בקוט"ש	מחיר לקוט"ש בא"ג	סה"כ לתשלום
פרטי חשבון עבור תאריכים:			01/12/19	31/12/19		
777	פסגה	1,276,720.80	1,286,840.00	10,119.20	97.73	9,889.49 ₪
778	גבע	652,764.00	657,689.60	4,925.60	59.22	2,916.94 ₪
779	שפל	1,998,952.80	2,034,712.00	35,759.20	36.48	13,044.96 ₪

מע"צ מאור וכוח בניין A3 ק. קרקע - 6 - 81034348(0x0)

סוג תעריף	סוג צריכה	קריאה קודמת	קריאה נוכחית	סה"כ צריכה בקוט"ש	מחיר לקוט"ש בא"ג	סה"כ לתשלום
פרטי חשבון עבור תאריכים:			01/12/19	31/12/19		
777	פסגה	248,811.60	251,045.60	2,234.00	97.73	2,183.29 ₪
778	גבע	77,612.80	78,388.40	775.60	59.22	459.31 ₪
779	שפל	154,534.40	160,157.20	5,622.80	36.48	2,051.20 ₪

מע"צ מאור וכוח בניין 3 ק. 3 - 8 - 81034348(0x0)

סוג תעריף	סוג צריכה	קריאה קודמת	קריאה נוכחית	סה"כ צריכה בקוט"ש	מחיר לקוט"ש בא"ג	סה"כ לתשלום
פרטי חשבון עבור תאריכים:			01/12/19	31/12/19		
777	פסגה	350,945.60	352,763.20	1,817.60	97.73	1,776.34 ₪
778	גבע	95,764.80	96,395.20	630.40	59.22	373.32 ₪
779	שפל	220,323.20	225,287.60	4,964.40	36.48	1,811.01 ₪



מעליות חירום בניין 7 - (0x0)81038226 - A3

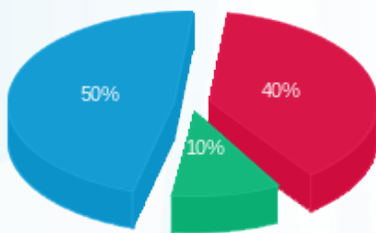
סה"כ לתשלום	מחיר לקוט"ש בא"ג	סה"כ צריכה בקוט"ש	קריאה נוכחית	קריאה קודמת	סוג צריכה	סוג תעריף
			31/12/19	01/12/19	פרטי חשבון עבור תאריכים:	
₪ 61.33	97.73	62.75	16,673.94	16,611.19	פסגה	777
₪ 21.47	59.22	36.25	4,370.44	4,334.19	גבע	778
₪ 77.34	36.48	212.00	10,592.38	10,380.38	שפל	779

סה"כ לדירה:

שיא ביקוש	סה"כ	שפל	גבע	פסגה	סה"כ צריכה
90.40	115,012.90	80,491.65	10,465.55	24,055.70	סה"כ לתשלום
	₪ 59,070.69	₪ 29,363.35	₪ 6,197.70	₪ 23,509.64	

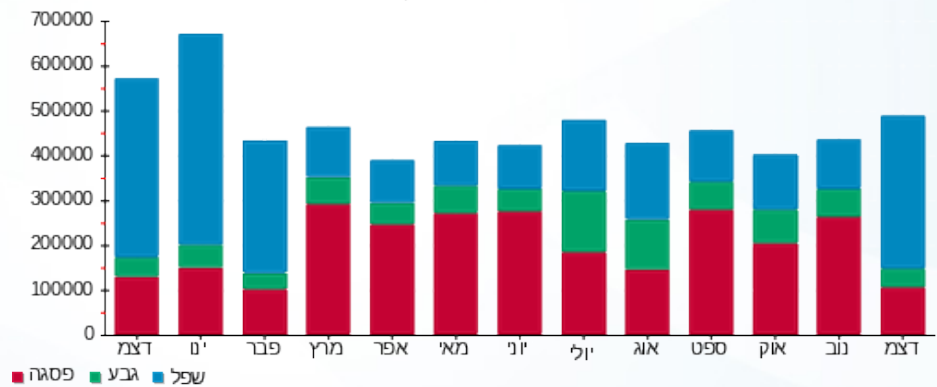
₪ 0.00	תשלום קבוע	
₪ 0.00	תשלום עבור גודל חיבור בKVA (0x0)	
₪ 59,070.69	סה"כ לתשלום	לא כולל מע"מ

התפלגות חיוב בש"ח לפי תע"ז



■ פסגה (₪ 23,509.64) 50%
■ גבע (₪ 6,197.70) 10%
■ שפל (₪ 29,363.35) 40%

הסטוריית צריכה בקוט"ש





02/01/20 תאריך הפקה:
 31/12/19 תאריך קריאה נוכחית:
 01/12/19 תאריך קריאה קודמת:

שם דייר: סי אן דבליו ק.1
 שם אתר: טרמינל פארק אור יהודה

לקוח/ה נכבד/ה, אנו מתכבדים להגיש את חישוב צריכת החשמל לתקופה 01/12/19 - 31/12/19:

סי. אן דבליו מ"א ק' 1 בניין 4 - (0x0)81022485 - A1

סוג תעריף	סוג צריכה	קריאה קודמת	קריאה נוכחית	סה"כ צריכה בקוט"ש	מחיר לקוט"ש בא"ג	סה"כ לתשלום
פרטי חשבון עבור תאריכים:			01/12/19	31/12/19		
777	פסגה	15,896.43	16,035.64	139.21	97.73	136.05 ₪
778	גבע	7,474.56	7,535.36	60.80	59.22	36.00 ₪
779	שפל	21,229.27	21,734.48	505.21	36.48	184.30 ₪

סי.אן. דבליו מאור וכוח ק' בניין 4 - (0x0)81036702 - A1

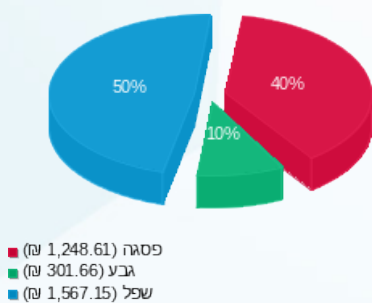
סוג תעריף	סוג צריכה	קריאה קודמת	קריאה נוכחית	סה"כ צריכה בקוט"ש	מחיר לקוט"ש בא"ג	סה"כ לתשלום
פרטי חשבון עבור תאריכים:			01/12/19	31/12/19		
777	פסגה	139,468.90	140,607.30	1,138.40	97.73	1,112.56 ₪
778	גבע	59,424.80	59,873.40	448.60	59.22	265.66 ₪
779	שפל	168,249.60	172,040.30	3,790.70	36.48	1,382.85 ₪

סה"כ לדירה:

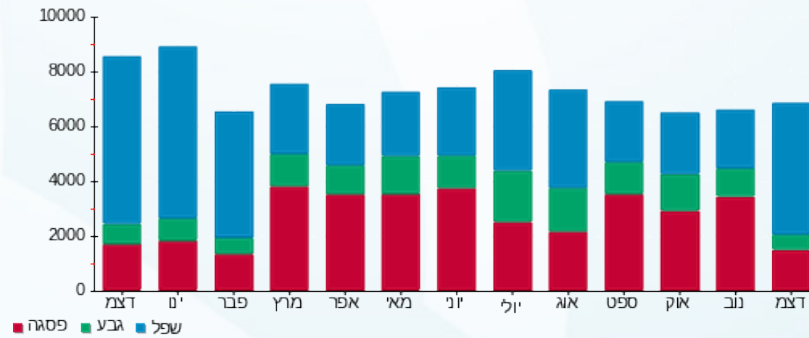
פסגה	גבע	שפל	סה"כ	שיא ביקוש
1,277.61	509.39	4,295.91	6,082.92	13.50
1,248.61 ₪	301.66 ₪	1,567.15 ₪	3,117.42 ₪	

0.00 ₪	תשלום קבוע	
0.00 ₪	תשלום עבור גודל חיבור בKVA (0x0)	
3,117.42 ₪	סה"כ לתשלום	לא כולל מע"מ

התפלגות חיוב בש"ח לפי תע"ז



הסטוריית צריכה בקוט"ש





02/01/20

תאריך הפקדה:

31/12/19

תאריך קריאה נוכחית:

01/12/19

תאריך קריאה קודמת:

שם דייר: סימולטור אל על
שם אתר: טרמינל פארק אור יהודה

לקוח/ה נכבד/ה, אנו מתכבדים להגיש את חישוב צריכת החשמל לתקופה 01/12/19 - 31/12/19:

סימולטור אל על מא - 2 - (0x0)81022485

סוג תעריף	סוג צריכה	קריאה קודמת	קריאה נוכחית	סה"כ צריכה בקוט"ש	מחיר לקוט"ש בא"ג	סה"כ לתשלום
			01/12/19	31/12/19	פרטי חשבון עבור תאריכים:	
777	פסגה	2,383.37	2,445.53	62.16	97.73	60.75 ₪
778	גבע	966.93	987.14	20.21	59.22	11.97 ₪
779	שפל	3,618.58	3,757.32	138.74	36.48	50.61 ₪

סימולטור אל על מאור וכח - 2 - (0x0)81036702

סוג תעריף	סוג צריכה	קריאה קודמת	קריאה נוכחית	סה"כ צריכה בקוט"ש	מחיר לקוט"ש בא"ג	סה"כ לתשלום
			01/12/19	31/12/19	פרטי חשבון עבור תאריכים:	
777	פסגה	14,212.30	14,805.20	592.90	97.73	579.44 ₪
778	גבע	4,431.50	4,604.60	173.10	59.22	102.51 ₪
779	שפל	9,751.10	11,155.30	1,404.20	36.48	512.25 ₪

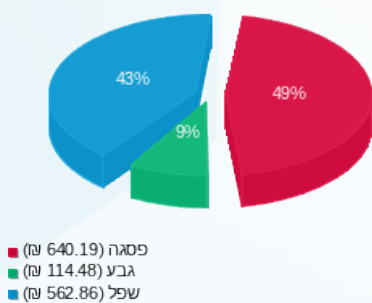
סה"כ לדירה:

פסגה	גבע	שפל	סה"כ	שיא ביקוש
655.06	193.31	1,542.94	2,391.30	5.60
₪ 640.19	₪ 114.48	₪ 562.86	₪ 1,317.53	

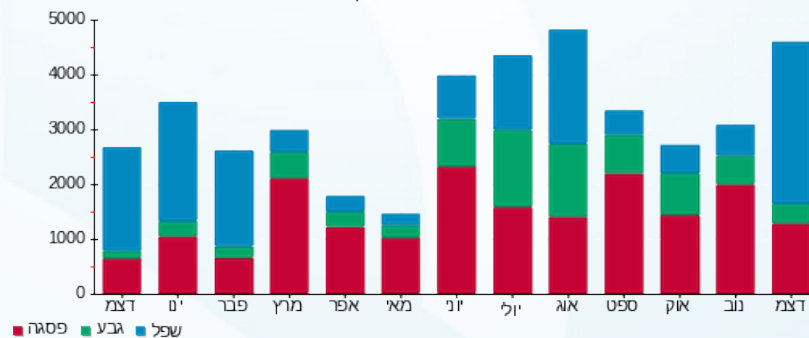
סה"כ צריכה
סה"כ לתשלום

₪ 0.00	תשלום קבוע	
₪ 0.00	תשלום עבור גודל חיבור בKVA (0x0)	
₪ 1,317.53	סה"כ לתשלום	לא כולל מע"מ

התפלגות חיוב בש"ח לפי תע"ז



הסטוריית צריכה בקוט"ש





02/01/20

תאריך הפקדה:

31/12/19

תאריך קריאה נוכחית:

01/12/19

תאריך קריאה קודמת:

שם דייר: פלאפון

שם אתר: טרמינל פארק אור יהודה

לקוח/ה נכבד/ה, אנו מתכבדים להגיש את חישוב צריכת החשמל לתקופה 01/12/19 - 31/12/19:

פלאפון - 4 - 15091153(0x0)

סוג תעריף	סוג צריכה	קריאה קודמת	קריאה נוכחית	סה"כ צריכה בקוט"ש	מחיר לקוט"ש בא"ג	סה"כ לתשלום
פרטי חשבון עבור תאריכים:						
777	פסגה	01/12/19	31/12/19	215.40	97.73	210.51 ₪
778	גבע	10,703.90	10,800.60	96.70	59.22	57.27 ₪
779	שפל	31,418.50	32,183.20	764.70	36.48	278.96 ₪

סה"כ לדייר:

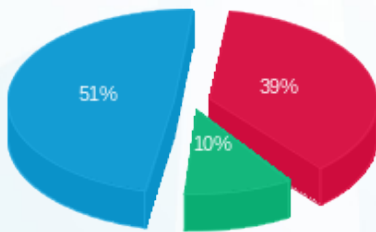
פסגה	גבע	שפל	סה"כ	שיא ביקוש
215.40	96.70	764.70	1,076.80	3.01
210.51 ₪	57.27 ₪	278.96 ₪	546.74 ₪	

סה"כ צריכה

סה"כ לתשלום

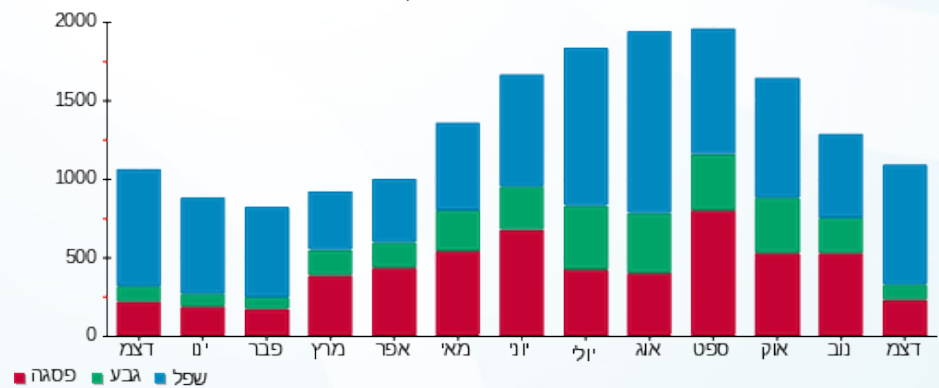
0.00 ₪	תשלום קבוע	
0.00 ₪	תשלום עבור גודל חיבור בKVA (0x0)	
546.74 ₪	סה"כ לתשלום	לא כולל מע"מ

התפלגות חיוב בש"ח לפי תעו"ז



- פסגה (210.51 ₪) - 51%
- גבע (57.27 ₪) - 10%
- שפל (278.96 ₪) - 39%

הסטוריית צריכה בקוט"ש



- פסגה
- גבע
- שפל





02/01/20

תאריך הפקדה:

שם דייר: פרטנר

31/12/19

תאריך קריאה נוכחית:

שם אתר: טרמינל פארק אור יהודה

01/12/19

תאריך קריאה קודמת:

לקוח/ה נכבד/ה, אנו מתכבדים להגיש את חישוב צריכת החשמל לתקופה 01/12/19 - 31/12/19:

פרטנר - 1 - 15091153(0x0)

סה"כ לתשלום	מחיר לקוט"ש בא"ג	סה"כ צריכה בקוט"ש	קריאה נוכחית	קריאה קודמת	סוג צריכה	סוג תעריף
			31/12/19	01/12/19		פרטי חשבון עבור תאריכים:
₪ 838.82	97.73	858.30	53,412.40	52,554.10	פסגה	777
₪ 240.14	59.22	405.50	29,055.10	28,649.60	גבע	778
₪ 1,127.16	36.48	3,089.80	91,292.90	88,203.10	שפל	779

סה"כ לדייר:

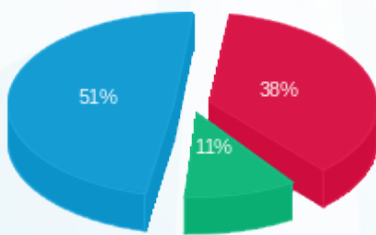
שיא ביקוש	סה"כ	שפל	גבע	פסגה
7.26	4,353.60	3,089.80	405.50	858.30
	₪ 2,206.11	₪ 1,127.16	₪ 240.14	₪ 838.82

סה"כ צריכה

סה"כ לתשלום

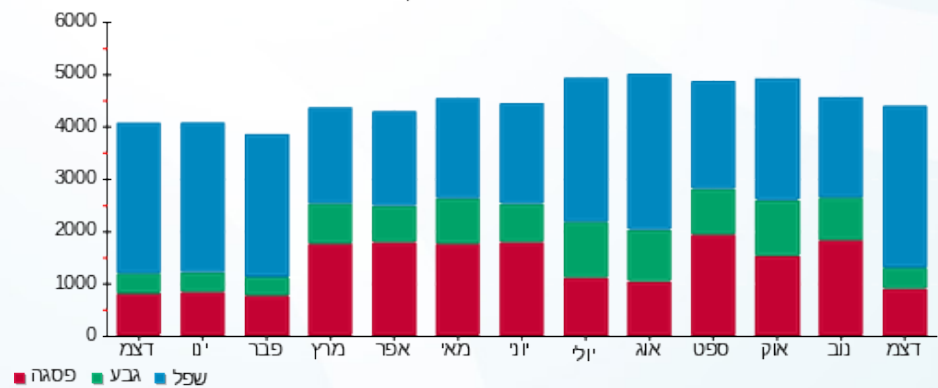
₪ 0.00	תשלום קבוע	
₪ 0.00	תשלום עבור גודל חיבור בKVA (0x0)	
₪ 2,206.11	סה"כ לתשלום	לא כולל מע"מ

התפלגות חיוב בש"ח לפי תעו"ז



■ פסגה (₪ 838.82)
■ גבע (₪ 240.14)
■ שפל (₪ 1,127.16)

הסטוריית צריכה בקוט"ש



■ פסגה ■ גבע ■ שפל



02/01/20 תאריך הפקה:
 31/12/19 תאריך קריאה נוכחית:
 01/12/19 תאריך קריאה קודמת:

שם דייר: ציבורי
 שם אתר: טרמינל פארק אור יהודה

לקוח/ה נכבד/ה, אנו מתכבדים להגיש את חישוב צריכת החשמל לתקופה 01/12/19 - 31/12/19:

חדר בקרה - 2 - 15091153(0x0)

סוג תעריף	סוג צריכה	קריאה קודמת	קריאה נוכחית	סה"כ צריכה בקוט"ש	מחיר לקוט"ש בא"ג	סה"כ לתשלום
פרטי חשבון עבור תאריכים:						
777	פסגה	01/12/19	31/12/19	69.20	97.73	67.63 ₪
778	גבע	4,888.80	4,924.30	35.50	59.22	21.02 ₪
779	שפל	16,164.60	16,419.60	255.00	36.48	93.02 ₪

חדר אשפה - 3 - 15091153(0x0)

סוג תעריף	סוג צריכה	קריאה קודמת	קריאה נוכחית	סה"כ צריכה בקוט"ש	מחיר לקוט"ש בא"ג	סה"כ לתשלום
פרטי חשבון עבור תאריכים:						
777	פסגה	01/12/19	31/12/19	372.60	97.73	364.14 ₪
778	גבע	3,661.40	3,759.30	97.90	59.22	57.98 ₪
779	שפל	11,066.60	11,850.00	783.40	36.48	285.78 ₪

לוח משאבות כיבוי - 1 - 15091154(0x0)

סוג תעריף	סוג צריכה	קריאה קודמת	קריאה נוכחית	סה"כ צריכה בקוט"ש	מחיר לקוט"ש בא"ג	סה"כ לתשלום
פרטי חשבון עבור תאריכים:						
777	פסגה	01/12/19	31/12/19	34.90	97.73	34.11 ₪
778	גבע	5,441.15	5,459.50	18.35	59.22	10.87 ₪
779	שפל	16,908.70	17,044.00	135.30	36.48	49.36 ₪

יטאות שגאים 1 - 2 - 15091154(0x0)

סוג תעריף	סוג צריכה	קריאה קודמת	קריאה נוכחית	סה"כ צריכה בקוט"ש	מחיר לקוט"ש בא"ג	סה"כ לתשלום
פרטי חשבון עבור תאריכים:						
777	פסגה	01/12/19	31/12/19	400.90	97.73	391.80 ₪
778	גבע	9,382.90	9,575.70	192.80	59.22	114.18 ₪
779	שפל	28,722.90	30,174.70	1,451.80	36.48	529.62 ₪



מעליות בניין 11 - (0x0)81022222 - A

סוג תעריף	סוג צריכה	קריאה קודמת	קריאה נוכחית	סה"כ צריכה בקוט"ש	מחיר לקוט"ש בא"ג	סה"כ לתשלום
פרטי חשבון עבור תאריכים:			31/12/19	01/12/19		
777	פסגה	39,390.40	39,584.20	193.80	97.73	189.40 ₪
778	גבע	12,548.60	12,618.80	70.20	59.22	41.57 ₪
779	שפל	30,582.40	31,184.60	602.20	36.48	219.68 ₪

חניונים עליון ותחתון בניין A1 ב. חיוני - 2 - (0x0)81022222

סוג תעריף	סוג צריכה	קריאה קודמת	קריאה נוכחית	סה"כ צריכה בקוט"ש	מחיר לקוט"ש בא"ג	סה"כ לתשלום
פרטי חשבון עבור תאריכים:			31/12/19	01/12/19		
777	פסגה	45,551.20	45,897.30	346.10	97.73	338.24 ₪
778	גבע	21,455.50	21,613.40	157.90	59.22	93.51 ₪
779	שפל	55,737.90	56,989.70	1,251.80	36.48	456.66 ₪

חניונים עליון ותחתון בניין A3 ב. חיוני - 2 - (0x0)81022253

סוג תעריף	סוג צריכה	קריאה קודמת	קריאה נוכחית	סה"כ צריכה בקוט"ש	מחיר לקוט"ש בא"ג	סה"כ לתשלום
פרטי חשבון עבור תאריכים:			31/12/19	01/12/19		
777	פסגה	25,774.80	25,983.10	208.30	97.73	203.57 ₪
778	גבע	12,230.90	12,324.90	94.00	59.22	55.67 ₪
779	שפל	31,414.50	32,070.00	655.50	36.48	239.13 ₪

ציבורי חיוני בניין 2 ק. 2 - 3 - (0x0)81022297

סוג תעריף	סוג צריכה	קריאה קודמת	קריאה נוכחית	סה"כ צריכה בקוט"ש	מחיר לקוט"ש בא"ג	סה"כ לתשלום
פרטי חשבון עבור תאריכים:			31/12/19	01/12/19		
777	פסגה	19,133.90	19,261.25	127.35	97.73	124.46 ₪
778	גבע	8,955.20	9,011.10	55.90	59.22	33.10 ₪
779	שפל	25,195.80	25,563.80	368.00	36.48	134.25 ₪

ציבורי ב. חיוני בניין 2 ק. 2 - 4 - (0x0)81022297

סוג תעריף	סוג צריכה	קריאה קודמת	קריאה נוכחית	סה"כ צריכה בקוט"ש	מחיר לקוט"ש בא"ג	סה"כ לתשלום
פרטי חשבון עבור תאריכים:			31/12/19	01/12/19		
777	פסגה	6,781.60	6,814.30	32.70	97.73	31.96 ₪
778	גבע	3,170.05	3,185.75	15.70	59.22	9.30 ₪
779	שפל	8,784.90	8,903.45	118.55	36.48	43.25 ₪




ציבורי חיוני בניין 2 ק.4 - 7 - 81022297(0x0)

סוג תעריף	סוג צריכה	קריאה קודמת	קריאה נוכחית	סה"כ צריכה בקוט"ש	מחיר לקוט"ש בא"ג	סה"כ לתשלום
פרטי חשבון עבור תאריכים:			31/12/19	01/12/19		
777	פסגה	4,065.35	4,088.50	23.15	97.73	22.62 ₪
778	גבע	1,719.95	1,729.10	9.15	59.22	5.42 ₪
779	שפל	4,743.00	4,791.75	48.75	36.48	17.78 ₪

ציבורי ב. חיוני בניין 2 ק.4 - 8 - 81022297(0x0)

סוג תעריף	סוג צריכה	קריאה קודמת	קריאה נוכחית	סה"כ צריכה בקוט"ש	מחיר לקוט"ש בא"ג	סה"כ לתשלום
פרטי חשבון עבור תאריכים:			31/12/19	01/12/19		
777	פסגה	9,569.75	9,659.40	89.65	97.73	87.61 ₪
778	גבע	4,798.30	4,840.95	42.65	59.22	25.26 ₪
779	שפל	14,448.90	14,765.75	316.85	36.48	115.59 ₪

ציבורי ב. חיוני ק. קרקע - 5 - 81029539(0x0)

סוג תעריף	סוג צריכה	קריאה קודמת	קריאה נוכחית	סה"כ צריכה בקוט"ש	מחיר לקוט"ש בא"ג	סה"כ לתשלום
פרטי חשבון עבור תאריכים:			31/12/19	01/12/19		
777	פסגה	6,493.35	6,585.00	91.65	97.73	89.57 ₪
778	גבע	3,567.50	3,611.40	43.90	59.22	26.00 ₪
779	שפל	11,516.90	11,848.05	331.15	36.48	120.80 ₪

מעליות בניין 1 - 81029749(0x0) - A2

סוג תעריף	סוג צריכה	קריאה קודמת	קריאה נוכחית	סה"כ צריכה בקוט"ש	מחיר לקוט"ש בא"ג	סה"כ לתשלום
פרטי חשבון עבור תאריכים:			31/12/19	01/12/19		
777	פסגה	37,508.20	37,729.60	221.40	97.73	216.37 ₪
778	גבע	11,890.00	11,977.00	87.00	59.22	51.52 ₪
779	שפל	28,145.60	28,796.20	650.60	36.48	237.34 ₪

חניונים עליון ותחתון בניין A2 ב.חיוני - 2 - 81029749(0x0)

סוג תעריף	סוג צריכה	קריאה קודמת	קריאה נוכחית	סה"כ צריכה בקוט"ש	מחיר לקוט"ש בא"ג	סה"כ לתשלום
פרטי חשבון עבור תאריכים:			31/12/19	01/12/19		
777	פסגה	23,700.60	23,900.10	199.50	97.73	194.97 ₪
778	גבע	12,042.00	12,136.80	94.80	59.22	56.14 ₪
779	שפל	35,150.80	35,866.70	715.90	36.48	261.16 ₪




ציבורי חיוני גרעין 2 ק. קרקע - 7 - (0x0)81029749

סוג תעריף	סוג צריכה	קריאה קודמת	קריאה נוכחית	סה"כ צריכה בקוט"ש	מחיר לקוט"ש בא"ג	סה"כ לתשלום
פרטי חשבון עבור תאריכים:			31/12/19	01/12/19		
777	פסגה	35,506.15	35,616.65	110.50	97.73	107.99 ₪
778	גבע	14,524.90	14,587.10	62.20	59.22	36.83 ₪
779	שפל	39,184.80	39,548.00	363.20	36.48	132.50 ₪

ציבורי ב. חיוני גרעין 2 ק. קרקע - 8 - (0x0)81029749

סוג תעריף	סוג צריכה	קריאה קודמת	קריאה נוכחית	סה"כ צריכה בקוט"ש	מחיר לקוט"ש בא"ג	סה"כ לתשלום
פרטי חשבון עבור תאריכים:			31/12/19	01/12/19		
777	פסגה	30,969.10	30,982.90	13.80	97.73	13.49 ₪
778	גבע	16,692.75	16,699.70	6.95	59.22	4.12 ₪
779	שפל	54,103.20	54,153.05	49.85	36.48	18.19 ₪

מ"א חדר חשמל ראשי - 6 - (0x0)81029838

סוג תעריף	סוג צריכה	קריאה קודמת	קריאה נוכחית	סה"כ צריכה בקוט"ש	מחיר לקוט"ש בא"ג	סה"כ לתשלום
פרטי חשבון עבור תאריכים:			31/12/19	01/12/19		
777	פסגה	166,811.25	167,158.80	347.55	97.73	339.66 ₪
778	גבע	94,768.85	94,887.60	118.75	59.22	70.32 ₪
779	שפל	224,136.05	225,240.55	1,104.50	36.48	402.92 ₪

לובי ראשי חיוני 7 - (0x0)81030278 - A1-F64

סוג תעריף	סוג צריכה	קריאה קודמת	קריאה נוכחית	סה"כ צריכה בקוט"ש	מחיר לקוט"ש בא"ג	סה"כ לתשלום
פרטי חשבון עבור תאריכים:			31/12/19	01/12/19		
777	פסגה	29,981.70	30,455.10	473.40	97.73	462.65 ₪
778	גבע	15,917.80	16,149.90	232.10	59.22	137.45 ₪
779	שפל	42,034.00	43,460.00	1,426.00	36.48	520.20 ₪

לובי ראשי ב. חיוני 8 - (0x0)81030278 - A1-F16

סוג תעריף	סוג צריכה	קריאה קודמת	קריאה נוכחית	סה"כ צריכה בקוט"ש	מחיר לקוט"ש בא"ג	סה"כ לתשלום
פרטי חשבון עבור תאריכים:			31/12/19	01/12/19		
777	פסגה	18,999.50	19,474.00	474.50	97.73	463.73 ₪
778	גבע	12,495.20	12,633.30	138.10	59.22	81.78 ₪
779	שפל	39,049.40	40,139.30	1,089.90	36.48	397.60 ₪




לוח מפוחי עשן מרתפים בניין 1 - (0x0)81038226 - A1

סוג תעריף	סוג צריכה	קריאה קודמת	קריאה נוכחית	סה"כ צריכה בקוט"ש	מחיר לקוט"ש בא"ג	סה"כ לתשלום
פרטי חשבון עבור תאריכים:			31/12/19	01/12/19		
777	פסגה	39,473.50	39,652.75	179.25	97.73	175.18 ₪
778	גבע	19,685.50	20,300.25	614.75	59.22	364.05 ₪
779	שפל	41,782.25	42,462.75	680.50	36.48	248.25 ₪

לוח מפוחי עשן גג בניין A1 (לח 2 - (0x0)81038226 - A1)

סוג תעריף	סוג צריכה	קריאה קודמת	קריאה נוכחית	סה"כ צריכה בקוט"ש	מחיר לקוט"ש בא"ג	סה"כ לתשלום
פרטי חשבון עבור תאריכים:			31/12/19	01/12/19		
777	פסגה	62,870.81	63,346.13	475.31	97.73	464.52 ₪
778	גבע	24,397.31	24,600.06	202.75	59.22	120.07 ₪
779	שפל	80,591.88	82,219.38	1,627.50	36.48	593.71 ₪

לוח מפוחי עשן גג בניין A2 (לח 3 - (0x0)81038226 - A2)

סוג תעריף	סוג צריכה	קריאה קודמת	קריאה נוכחית	סה"כ צריכה בקוט"ש	מחיר לקוט"ש בא"ג	סה"כ לתשלום
פרטי חשבון עבור תאריכים:			31/12/19	01/12/19		
777	פסגה	47,549.38	48,075.13	525.75	97.73	513.82 ₪
778	גבע	19,099.13	19,352.38	253.25	59.22	149.97 ₪
779	שפל	61,932.81	63,827.00	1,894.19	36.48	691.00 ₪

לוח מפוחי עשן גג בניין A3 (לח 4 - (0x0)81038226 - A3)

סוג תעריף	סוג צריכה	קריאה קודמת	קריאה נוכחית	סה"כ צריכה בקוט"ש	מחיר לקוט"ש בא"ג	סה"כ לתשלום
פרטי חשבון עבור תאריכים:			31/12/19	01/12/19		
777	פסגה	40,092.25	40,290.44	198.19	97.73	193.69 ₪
778	גבע	15,083.88	15,257.00	173.13	59.22	102.52 ₪
779	שפל	50,855.00	52,130.75	1,275.75	36.48	465.39 ₪

מעלית חירום בניין 5 - (0x0)81038226 - A2

סוג תעריף	סוג צריכה	קריאה קודמת	קריאה נוכחית	סה"כ צריכה בקוט"ש	מחיר לקוט"ש בא"ג	סה"כ לתשלום
פרטי חשבון עבור תאריכים:			31/12/19	01/12/19		
777	פסגה	10,325.44	10,379.44	54.00	97.73	52.77 ₪
778	גבע	3,163.13	3,186.88	23.75	59.22	14.06 ₪
779	שפל	7,630.50	7,804.31	173.81	36.48	63.41 ₪





מעלית חירום בניין 6 - (0x0)81038226 - A1

סוג תעריף	סוג צריכה	קריאה קודמת	קריאה נוכחית	סה"כ צריכה בקוט"ש	מחיר לקוט"ש בא"ג	סה"כ לתשלום
פרטי חשבון עבור תאריכים:			31/12/19	01/12/19		
777	פסגה	15,127.25	15,189.13	61.88	97.73	60.47 ₪
778	גבע	4,914.25	4,938.63	24.38	59.22	14.43 ₪
779	שפל	11,555.44	11,738.50	183.06	36.48	66.78 ₪

לוח מפוחי עשן מרתפים בניין 8 - (0x0)81038226 - A2

סוג תעריף	סוג צריכה	קריאה קודמת	קריאה נוכחית	סה"כ צריכה בקוט"ש	מחיר לקוט"ש בא"ג	סה"כ לתשלום
פרטי חשבון עבור תאריכים:			31/12/19	01/12/19		
777	פסגה	113,118.50	114,096.63	978.13	97.73	955.92 ₪
778	גבע	57,087.00	57,661.13	574.13	59.22	340.00 ₪
779	שפל	187,841.50	191,227.25	3,385.75	36.48	1,235.12 ₪

חניונים עליון ותחתון בניין A1 חיוני - 1 - (0x0)81038252

סוג תעריף	סוג צריכה	קריאה קודמת	קריאה נוכחית	סה"כ צריכה בקוט"ש	מחיר לקוט"ש בא"ג	סה"כ לתשלום
פרטי חשבון עבור תאריכים:			31/12/19	01/12/19		
777	פסגה	86,887.25	87,022.75	135.50	97.73	132.42 ₪
778	גבע	43,676.25	43,739.00	62.75	59.22	37.16 ₪
779	שפל	123,456.25	123,875.50	419.25	36.48	152.94 ₪

חניונים עליון ותחתון בניין A2 חיוני - 2 - (0x0)81038252

סוג תעריף	סוג צריכה	קריאה קודמת	קריאה נוכחית	סה"כ צריכה בקוט"ש	מחיר לקוט"ש בא"ג	סה"כ לתשלום
פרטי חשבון עבור תאריכים:			31/12/19	01/12/19		
777	פסגה	165,492.75	166,300.00	807.25	97.73	788.93 ₪
778	גבע	85,687.00	86,066.75	379.75	59.22	224.89 ₪
779	שפל	252,635.25	255,465.50	2,830.25	36.48	1,032.48 ₪

חניונים עליון ותחתון בניין A3 חיוני - 3 - (0x0)81038252

סוג תעריף	סוג צריכה	קריאה קודמת	קריאה נוכחית	סה"כ צריכה בקוט"ש	מחיר לקוט"ש בא"ג	סה"כ לתשלום
פרטי חשבון עבור תאריכים:			31/12/19	01/12/19		
777	פסגה	120,677.25	121,037.25	360.00	97.73	351.83 ₪
778	גבע	60,433.50	60,598.00	164.50	59.22	97.42 ₪
779	שפל	175,338.00	176,589.00	1,251.00	36.48	456.36 ₪



לוח מפוחי שחזור עשן מרתף בניין 5 - 81038252(0x0) - A3

סוג תעריף	סוג צריכה	קריאה קודמת	קריאה נוכחית	סה"כ צריכה בקוט"ש	מחיר לקוט"ש בא"ג	סה"כ לתשלום
		01/12/19	31/12/19			
777	פסגה	9,958.00	9,979.50	21.50	97.73	21.01 ₪
778	גבע	4,789.63	4,815.00	25.38	59.22	15.03 ₪
779	שפל	11,479.88	11,608.50	128.63	36.48	46.92 ₪

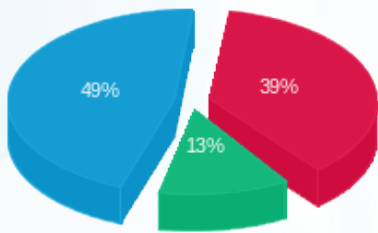
סה"כ לדירה:

פסגה	גבע	שפל	סה"כ	שיא ביקוש
7,627.70	4,072.35	25,567.94	37,267.99	196.53
₪ 7,454.55	₪ 2,411.65	₪ 9,327.18	₪ 19,193.38	

סה"כ צריכה
סה"כ לתשלום

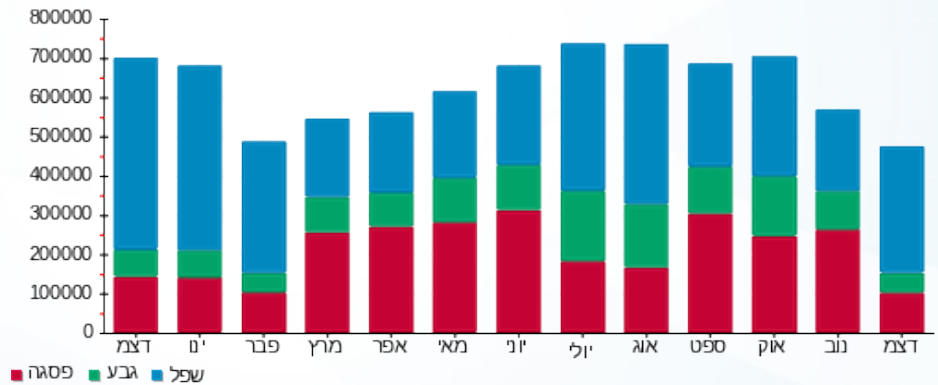
תשלום קבוע	תשלום עבור גודל חיבור בKVA (0x0)	סה"כ לתשלום	לא כולל מע"מ
0.00 ₪	0.00 ₪	19,193.38 ₪	

התפלגות חיוב בש"ח לפי תע"ז



פסגה (₪ 7,454.55) 49%
גבע (₪ 2,411.65) 13%
שפל (₪ 9,327.18) 39%

הסטוריית צריכה בקוט"ש





02/01/20 תאריך הפקה:
 31/12/19 תאריך קריאה נוכחית:
 01/12/19 תאריך קריאה קודמת:

שם דייר: קדנט
שם אתר: טרמינל פארק אור יהודה

לקוח/ה נכבד/ה, אנו מתכבדים להגיש את חישוב צריכת החשמל לתקופה 01/12/19 - 31/12/19:

קדנט מאור וכוח ק. קרקע - 6 - 81022222(0x0)

סוג תעריף	סוג צריכה	קריאה קודמת	קריאה נוכחית	סה"כ צריכה בקוט"ש	מחיר לקוט"ש בא"ג	סה"כ לתשלום
			31/12/19	01/12/19	פרטי חשבון עבור תאריכים:	
777	פסגה	680,097.60	686,270.80	6,173.20	97.73	6,033.07 ₪
778	גבע	319,302.00	322,360.80	3,058.80	59.22	1,811.42 ₪
779	שפל	967,354.80	989,574.80	22,220.00	36.48	8,105.86 ₪

קדנט מאור וכוח ק. 1 - 7 - 81022222(0x0)

סוג תעריף	סוג צריכה	קריאה קודמת	קריאה נוכחית	סה"כ צריכה בקוט"ש	מחיר לקוט"ש בא"ג	סה"כ לתשלום
			31/12/19	01/12/19	פרטי חשבון עבור תאריכים:	
777	פסגה	872,015.60	878,739.20	6,723.60	97.73	6,570.97 ₪
778	גבע	349,955.20	352,855.60	2,900.40	59.22	1,717.62 ₪
779	שפל	1,012,680.00	1,034,102.80	21,422.80	36.48	7,815.04 ₪

קדנט מאור וכוח ק. 2 - 8 - 81022222(0x0)

סוג תעריף	סוג צריכה	קריאה קודמת	קריאה נוכחית	סה"כ צריכה בקוט"ש	מחיר לקוט"ש בא"ג	סה"כ לתשלום
			31/12/19	01/12/19	פרטי חשבון עבור תאריכים:	
777	פסגה	414,461.50	418,028.50	3,567.00	97.73	3,486.03 ₪
778	גבע	161,871.80	163,036.00	1,164.20	59.22	689.44 ₪
779	שפל	459,485.90	469,249.60	9,763.70	36.48	3,561.80 ₪

ציבורי חיוני גרעין 2 ק. 1 - 1 - 81022297(0x0)

סוג תעריף	סוג צריכה	קריאה קודמת	קריאה נוכחית	סה"כ צריכה בקוט"ש	מחיר לקוט"ש בא"ג	סה"כ לתשלום
			31/12/19	01/12/19	פרטי חשבון עבור תאריכים:	
777	פסגה	617.45	638.25	20.80	97.73	20.33 ₪
778	גבע	332.80	343.00	10.20	59.22	6.04 ₪
779	שפל	982.60	1,056.05	73.45	36.48	26.79 ₪





ציבורי ב. חיוני גרען 2 ק. 1 - 2 - 81022297 (0x0)

סוג תעריף	סוג צריכה	קריאה קודמת	קריאה נוכחית	סה"כ צריכה בקוט"ש	מחיר לקוט"ש בא"ג	סה"כ לתשלום
פרטי חשבון עבור תאריכים:			31/12/19	01/12/19		
777	פסגה	4.55	4.55	0.00	97.73	0.00 ₪
778	גבע	0.45	0.45	0.00	59.22	0.00 ₪
779	שפל	0.85	1.40	0.55	36.48	0.20 ₪

קדנט מ"א ק. קרקע 1 - 81036557 (0x0) - A2

סוג תעריף	סוג צריכה	קריאה קודמת	קריאה נוכחית	סה"כ צריכה בקוט"ש	מחיר לקוט"ש בא"ג	סה"כ לתשלום
פרטי חשבון עבור תאריכים:			31/12/19	01/12/19		
777	פסגה	51,537.60	51,867.60	330.00	97.73	322.51 ₪
778	גבע	20,583.20	20,803.20	220.00	59.22	130.28 ₪
779	שפל	59,243.20	60,753.20	1,510.00	36.48	550.85 ₪

קדנט מ"א ק. 1 - 3 - 81036557 (0x0)

סוג תעריף	סוג צריכה	קריאה קודמת	קריאה נוכחית	סה"כ צריכה בקוט"ש	מחיר לקוט"ש בא"ג	סה"כ לתשלום
פרטי חשבון עבור תאריכים:			31/12/19	01/12/19		
777	פסגה	144,351.20	145,580.00	1,228.80	97.73	1,200.91 ₪
778	גבע	55,029.20	55,430.80	401.60	59.22	237.83 ₪
779	שפל	142,542.40	146,034.80	3,492.40	36.48	1,274.03 ₪

קדנט מ"א ק. 2 - 4 - 81036557 (0x0)

סוג תעריף	סוג צריכה	קריאה קודמת	קריאה נוכחית	סה"כ צריכה בקוט"ש	מחיר לקוט"ש בא"ג	סה"כ לתשלום
פרטי חשבון עבור תאריכים:			31/12/19	01/12/19		
777	פסגה	69,183.60	69,877.20	693.60	97.73	677.86 ₪
778	גבע	22,380.80	22,590.00	209.20	59.22	123.89 ₪
779	שפל	33,838.40	35,454.80	1,616.40	36.48	589.66 ₪

סה"כ לדירי:

פסגה	גבע	שפל	סה"כ	שיא ביקוש
18,737.00	7,964.40	60,099.30	86,800.70	66.80
18,311.67 ₪	4,716.52 ₪	21,924.22 ₪	44,952.41 ₪	

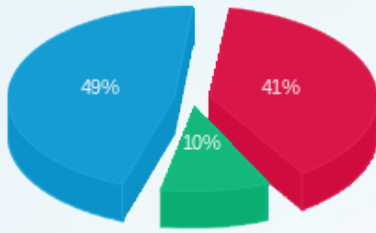
סה"כ צריכה
סה"כ לתשלום

0.00 ₪	תשלום קבוע	
0.00 ₪	תשלום עבור גודל חיבור בKVA (0x0)	
44,952.41 ₪	סה"כ לתשלום	לא כולל מע"מ



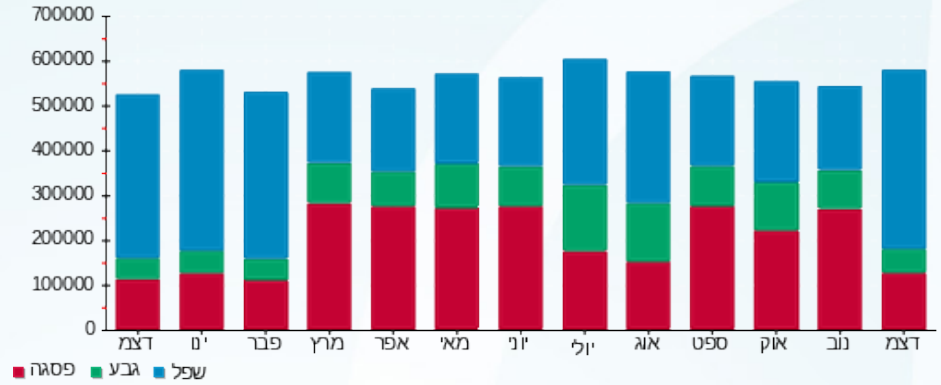


התפלגות חיוב בש"ח לפי תעו"ז



■ פסגה (18,311.67 ש"ח)
■ גבע (4,716.52 ש"ח)
■ שפל (21,924.22 ש"ח)

הסטוריית צריכה בקוט"ש





02/01/20

תאריך הפקדה:

שם דייר: קומה 0 - אלעל בטחון הדרכה - מיזוג אויר
שם אתר: טרמינל פארק אור יהודה

31/12/19

תאריך קריאה נוכחית:

01/12/19

תאריך קריאה קודמת:

לקוח/ה נכבד/ה, אנו מתכבדים להגיש את חישוב צריכת החשמל לתקופה 01/12/19 - 31/12/19:

קומה 0 אלעל מיזוג אויר - 1 - 13129467(0x0)

סוג תעריף	סוג צריכה	קריאה קודמת	קריאה נוכחית	סה"כ צריכה בקוט"ש	מחיר לקוט"ש בא"ג	סה"כ לתשלום
פרטי חשבון עבור תאריכים:						
777	פסגה	01/12/19	31/12/19	43.30	97.73	42.32 ₪
778	גבע	124.20	124.60	0.40	59.22	0.24 ₪
779	שפל	1,296.00	1,392.70	96.70	36.48	35.28 ₪

סה"כ לדייר:

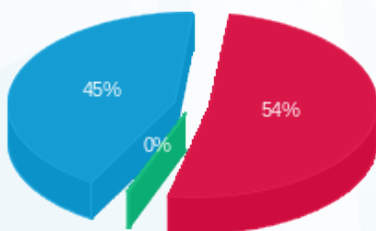
פסגה	גבע	שפל	סה"כ	שיא ביקוש
43.30	0.40	96.70	140.40	
42.32 ₪	0.24 ₪	35.28 ₪	77.83 ₪	

סה"כ צריכה

סה"כ לתשלום

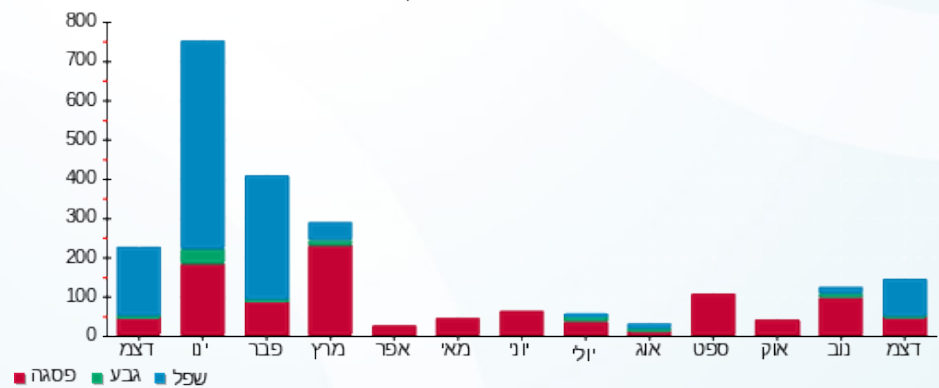
0.00 ₪	תשלום קבוע	
0.00 ₪	תשלום עבור גודל חיבור בKVA (0x0)	
77.83 ₪	סה"כ לתשלום	לא כולל מע"מ

התפלגות חיוב בש"ח לפי תעו"ז



פסגה (42.32 ₪) 54%
גבע (0.24 ₪) 0%
שפל (35.28 ₪) 45%

הסטוריית צריכה בקוט"ש



02/01/20 תאריך הפקה:
 31/12/19 תאריך קריאה נוכחית:
 01/12/19 תאריך קריאה קודמת:

שם דייר: קומה 0 אלעל בטחון הדרכה - מאור וכח
 שם אתר: טרמינל פארק אור יהודה

לקוח/ה נכבד/ה, אנו מתכבדים להגיש את חישוב צריכת החשמל לתקופה 01/12/19 - 31/12/19:

קומה 0 אלעל מאור וכח - 1 - 13141051(0x0)

סוג תעריף	סוג צריכה	קריאה קודמת	קריאה נוכחית	סה"כ צריכה בקוט"ש	מחיר לקוט"ש בא"ג	סה"כ לתשלום
פרטי חשבון עבור תאריכים:						
777	פסגה	01/12/19	31/12/19	160.23	97.73	156.59 ₪
778	גבע	2,131.08	2,187.81	56.72	59.22	33.59 ₪
779	שפל	7,851.01	8,396.51	545.50	36.48	199.00 ₪

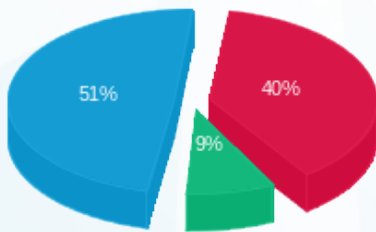
סה"כ לדייר:

פסגה	גבע	שפל	סה"כ	שיא ביקוש
160.23	56.72	545.50	762.45	
156.59 ₪	33.59 ₪	199.00 ₪	389.18 ₪	

סה"כ צריכה
 סה"כ לתשלום

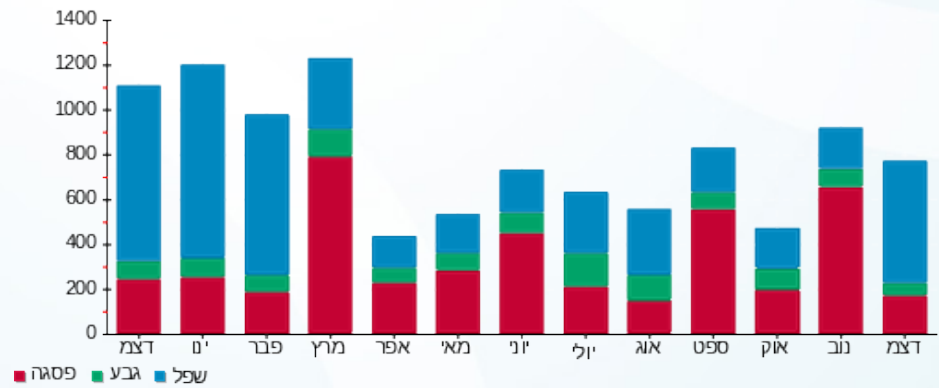
0.00 ₪	תשלום קבוע	
0.00 ₪	תשלום עבור גודל חיבור בKVA (0x0)	
389.18 ₪	סה"כ לתשלום	לא כולל מע"מ

התפלגות חיוב בש"ח לפי תעו"ז



■ פסגה (156.59 ₪)
 ■ גבע (33.59 ₪)
 ■ שפל (199.00 ₪)

הסטוריית צריכה בקוט"ש



02/01/20 תאריך הפקה:
 31/12/19 תאריך קריאה נוכחית:
 01/12/19 תאריך קריאה קודמת:

שם דייר: קומה 2 - אלעל בטחון הדרכה מיזוג אוויר
 שם אתר: טרמינל פארק אור יהודה

לקוח/ה נכבד/ה, אנו מתכבדים להגיש את חישוב צריכת החשמל לתקופה 01/12/19 - 31/12/19:

קומה 2 - אלעל מיזוג אוויר - 1 - 17013915(0x0)

סוג תעריף	סוג צריכה	קריאה קודמת	קריאה נוכחית	סה"כ צריכה בקוט"ש	מחיר לקוט"ש בא"ג	סה"כ לתשלום
פרטי חשבון עבור תאריכים:						
777	פסגה	01/12/19	31/12/19	179.20	97.73	175.13 ₪
778	גבע	2,840.16	3,183.46	343.30	59.22	203.30 ₪
779	שפל	8,346.31	8,367.81	21.50	36.48	7.84 ₪

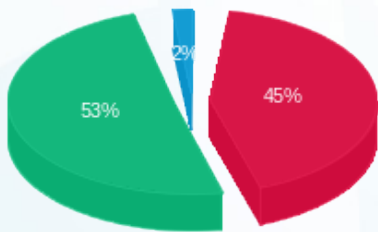
סה"כ לדייר:

פסגה	גבע	שפל	סה"כ	שיא ביקוש
179.20	343.30	21.50	544.00	
175.13 ₪	203.30 ₪	7.84 ₪	386.28 ₪	

סה"כ צריכה
 סה"כ לתשלום

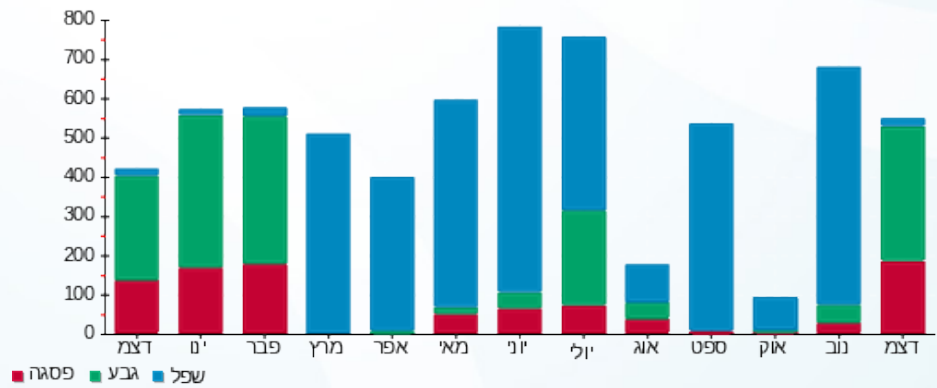
0.00 ₪	תשלום קבוע	
0.00 ₪	תשלום עבור גודל חיבור בKVA (0x0)	
386.28 ₪	סה"כ לתשלום	לא כולל מע"מ

התפלגות חיוב בש"ח לפי תעו"ז



■ פסגה (175.13 ₪)
 ■ גבע (203.30 ₪)
 ■ שפל (7.84 ₪)

הסטוריית צריכה בקוט"ש



02/01/20 תאריך הפקה:
 31/12/19 תאריך קריאה נוכחית:
 01/12/19 תאריך קריאה קודמת:

שם דייר: קומה 2 - אלעל בטחון הדרכה - מאור וכח
שם אתר: טרמינל פארק אור יהודה

לקוח/ה נכבד/ה, אנו מתכבדים להגיש את חישוב צריכת החשמל לתקופה 01/12/19 - 31/12/19:

קומה 2 - אלעל מאור וכח - 1 - 15140047(0x0)

סוג תעריף	סוג צריכה	קריאה קודמת	קריאה נוכחית	סה"כ צריכה בקוט"ש	מחיר לקוט"ש בא"ג	סה"כ לתשלום
			01/12/19	31/12/19	פרטי חשבון עבור תאריכים:	
777	פסגה	21,708.18	22,998.93	1,290.75	97.73	1,261.45 ₪
778	גבע	18,598.50	20,857.50	2,259.00	59.22	1,337.78 ₪
779	שפל	33,450.76	33,703.73	252.97	36.48	92.28 ₪

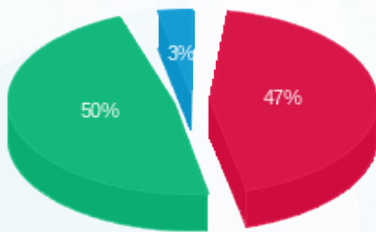
סה"כ לדייר:

פסגה	גבע	שפל	סה"כ	שיא ביקוש
1,290.75	2,259.00	252.97	3,802.72	
1,261.45 ₪	1,337.78 ₪	92.28 ₪	2,691.51 ₪	

סה"כ צריכה
סה"כ לתשלום

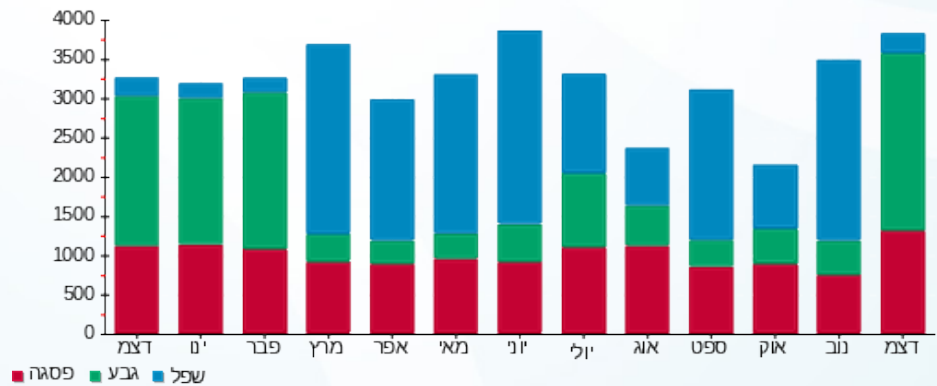
0.00 ₪	תשלום קבוע	
0.00 ₪	תשלום עבור גודל חיבור בKVA (0x0)	
2,691.51 ₪	סה"כ לתשלום	לא כולל מע"מ

התפלגות חיוב בש"ח לפי תעו"ז



■ פסגה (1,261.45 ₪)
 ■ גבע (1,337.78 ₪)
 ■ שפל (92.28 ₪)

הסטוריית צריכה בקוט"ש





02/01/20 תאריך הפקה:
 31/12/19 תאריך קריאה נוכחית:
 01/12/19 תאריך קריאה קודמת:

שם דייר: קופח לאומית
שם אתר: טרמינל פארק אור יהודה

לקוח/ה נכבד/ה, אנו מתכבדים להגיש את חישוב צריכת החשמל לתקופה 01/12/19 - 31/12/19:

קופ"ח לאומית מאור וכו - 3 - (0x0)81022222

סוג תעריף	סוג צריכה	קריאה קודמת	קריאה נוכחית	סה"כ צריכה בקוט"ש	מחיר לקוט"ש בא"ג	סה"כ לתשלום
			31/12/19	01/12/19	פרטי חשבון עבור תאריכים:	
777	פסגה	2,265,864.00	2,279,168.00	13,304.00	97.73	13,002.00 ₪
778	גבע	817,856.00	823,920.00	6,064.00	59.22	3,591.10 ₪
779	שפל	2,248,636.00	2,294,686.00	46,050.00	36.48	16,799.04 ₪

ציבורי חיוני ק 1 בניין 7 - (0x0)81029539 - A1

סוג תעריף	סוג צריכה	קריאה קודמת	קריאה נוכחית	סה"כ צריכה בקוט"ש	מחיר לקוט"ש בא"ג	סה"כ לתשלום
			31/12/19	01/12/19	פרטי חשבון עבור תאריכים:	
777	פסגה	3,255.50	3,267.00	11.50	97.73	11.24 ₪
778	גבע	1,638.75	1,644.35	5.60	59.22	3.32 ₪
779	שפל	4,619.15	4,660.70	41.55	36.48	15.16 ₪

ציבורי ב.חיוני ק 1 בניין 8 - (0x0)81029539 - A1

סוג תעריף	סוג צריכה	קריאה קודמת	קריאה נוכחית	סה"כ צריכה בקוט"ש	מחיר לקוט"ש בא"ג	סה"כ לתשלום
			31/12/19	01/12/19	פרטי חשבון עבור תאריכים:	
777	פסגה	3,744.95	3,758.60	13.65	97.73	13.34 ₪
778	גבע	1,950.55	1,956.80	6.25	59.22	3.70 ₪
779	שפל	5,996.80	6,044.60	47.80	36.48	17.44 ₪

קופ"ח לאומית מ"א ק' - 2 - (0x0)81029838

סוג תעריף	סוג צריכה	קריאה קודמת	קריאה נוכחית	סה"כ צריכה בקוט"ש	מחיר לקוט"ש בא"ג	סה"כ לתשלום
			31/12/19	01/12/19	פרטי חשבון עבור תאריכים:	
777	פסגה	310,496.40	312,510.60	2,014.20	97.73	1,968.48 ₪
778	גבע	118,780.80	120,091.80	1,311.00	59.22	776.37 ₪
779	שפל	356,728.20	363,799.80	7,071.60	36.48	2,579.72 ₪



לוח מפורטים קופת חולין לאומית 6 - (0x0)81038252 - A1

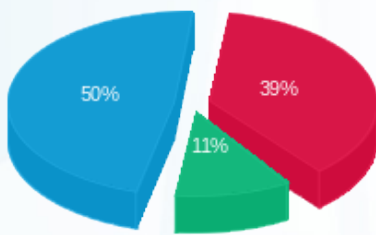
סה"כ לתשלום	מחיר לקוט"ש בא"ג	סה"כ צריכה בקוט"ש	קריאה נוכחית	קריאה קודמת	סוג צריכה	סוג תעריף
			31/12/19	01/12/19	פרטי חשבון עבור תאריכים:	
229.67 ₪	97.73	235.00	80,100.25	79,865.25	פסגה	777
90.61 ₪	59.22	153.00	15,091.63	14,938.63	גבע	778
352.40 ₪	36.48	966.00	35,745.25	34,779.25	שפל	779

סה"כ לדירה:

שיא ביקוש	סה"כ	שפל	גבע	פסגה	סה"כ צריכה
164.00	77,295.15	54,176.95	7,539.85	15,578.35	סה"כ לתשלום
	39,453.57 ₪	19,763.75 ₪	4,465.10 ₪	15,224.72 ₪	

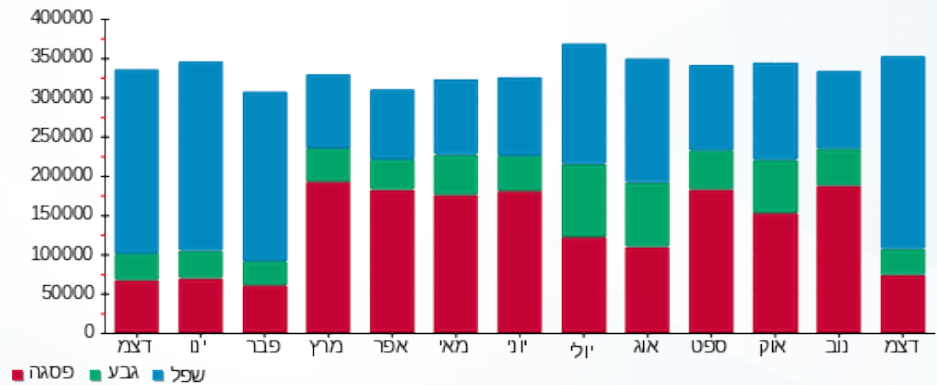
0.00 ₪	תשלום קבוע	
0.00 ₪	תשלום עבור גודל חיבור בKVA (0x0)	
39,453.57 ₪	סה"כ לתשלום	לא כולל מע"מ

התפלגות חיוב בש"ח לפי תעו"ז



■ פסגה (15,224.72 ₪) 50%
■ גבע (4,465.10 ₪) 11%
■ שפל (19,763.75 ₪) 39%

הסטוריית צריכה בקוט"ש





02/01/20 תאריך הפקה:
 31/12/19 תאריך קריאה נוכחית:
 01/12/19 תאריך קריאה קודמת:

שם דייר: ראשי שנאי 1
 שם אתר: טרמינל פארק אור יהודה

לקוח/ה נכבד/ה, אנו מתכבדים להגיש את חישוב צריכת החשמל לתקופה 01/12/19 - 31/12/19:

ראשי שנאי 1 - 4 - 81022222 (0x0)

סוג תעריף	סוג צריכה	קריאה קודמת	קריאה נוכחית	סה"כ צריכה בקוט"ש	מחיר לקוט"ש בא"ג	סה"כ לתשלום
		01/12/19	31/12/19			
777	פסגה	7,516,026.00	7,561,780.00	45,754.00	97.73	44,715.38 ₪
778	גבע	2,517,474.00	2,535,246.00	17,772.00	59.22	10,524.58 ₪
779	שפל	6,437,374.00	6,579,010.00	141,636.00	36.48	51,668.81 ₪

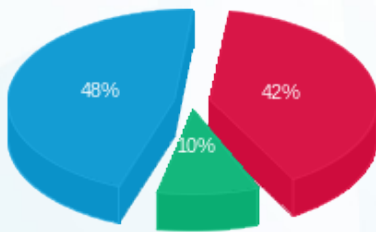
סה"כ לדייר:

פסגה	גבע	שפל	סה"כ	שיא ביקוש
45,754.00	17,772.00	141,636.00	205,162.00	486.00
44,715.38 ₪	10,524.58 ₪	51,668.81 ₪	106,908.78 ₪	

סה"כ צריכה
 סה"כ לתשלום

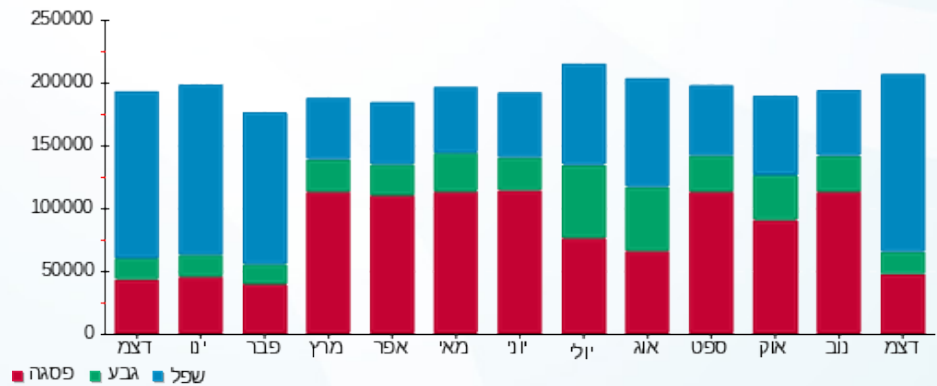
0.00 ₪	תשלום קבוע	
0.00 ₪	תשלום עבור גודל חיבור בKVA (0x0)	
106,908.78 ₪	סה"כ לתשלום	לא כולל מע"מ

התפלגות חיוב בש"ח לפי תעו"ז



פסגה (44,715.38 ₪) 48%
 גבע (10,524.58 ₪) 10%
 שפל (51,668.81 ₪) 42%

הסטוריית צריכה בקוט"ש





02/01/20 תאריך הפקה:
 31/12/19 תאריך קריאה נוכחית:
 01/12/19 תאריך קריאה קודמת:

שם דייר: ראשי שנאי 2
 שם אתר: טרמינל פארק אור יהודה

לקוח/ה נכבד/ה, אנו מתכבדים להגיש את חישוב צריכת החשמל לתקופה 01/12/19 - 31/12/19:

ראשי שנאי 2 - 3 - 81029749 (0x0)

סוג תעריף	סוג צריכה	קריאה קודמת	קריאה נוכחית	סה"כ צריכה בקוט"ש	מחיר לקוט"ש בא"ג	סה"כ לתשלום
		01/12/19	31/12/19			
777	פסגה	5,829,028.00	5,872,968.00	43,940.00	97.73	42,942.56 ₪
778	גבע	2,474,522.00	2,494,620.00	20,098.00	59.22	11,902.04 ₪
779	שפל	7,113,550.00	7,259,800.00	146,250.00	36.48	53,352.00 ₪

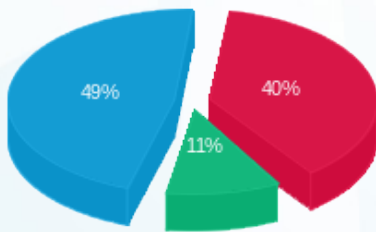
סה"כ לדייר:

פסגה	גבע	שפל	סה"כ	שיא ביקוש
43,940.00	20,098.00	146,250.00	210,288.00	420.00
42,942.56 ₪	11,902.04 ₪	53,352.00 ₪	108,196.60 ₪	

סה"כ צריכה
 סה"כ לתשלום

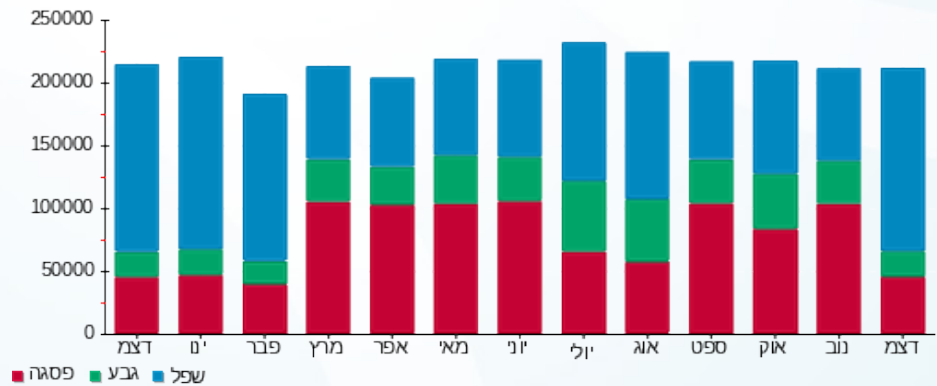
0.00 ₪	תשלום קבוע	
0.00 ₪	תשלום עבור גודל חיבור בKVA (0x0)	
108,196.60 ₪	סה"כ לתשלום	לא כולל מע"מ

התפלגות חיוב בש"ח לפי תעו"ז



פסגה (42,942.56 ₪) 49%
 גבע (11,902.04 ₪) 11%
 שפל (53,352.00 ₪) 40%

הסטוריית צריכה בקוט"ש



פסגה גבע שפל





02/01/20 תאריך הפקדה:
 31/12/19 תאריך קריאה נוכחית:
 01/12/19 תאריך קריאה קודמת:

שם דייר: ראשי שנאי 3
 שם אתר: טרמינל פארק אור יהודה

לקוח/ה נכבד/ה, אנו מתכבדים להגיש את חישוב צריכת החשמל לתקופה 01/12/19 - 31/12/19:

ראשי שנאי 3 - 1 - 81029838 (0x0)

סוג תעריף	סוג צריכה	קריאה קודמת	קריאה נוכחית	סה"כ צריכה בקוט"ש	מחיר לקוט"ש בא"ג	סה"כ לתשלום
		01/12/19	31/12/19	פרטי חשבון עבור תאריכים:		
777	פסגה	5,102,392.32	5,111,101.44	8,709.12	97.73	8,511.42 ₪
778	גבע	1,758,264.32	1,762,997.76	4,733.44	59.22	2,803.14 ₪
779	שפל	3,546,524.16	3,582,430.72	35,906.56	36.48	13,098.71 ₪

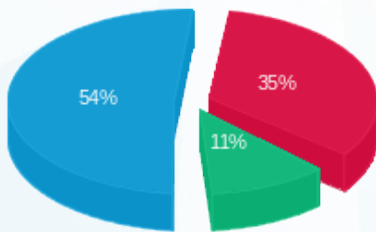
סה"כ לדייר:

פסגה	גבע	שפל	סה"כ	שיא ביקוש
8,709.12	4,733.44	35,906.56	49,349.12	250.88
8,511.42 ₪	2,803.14 ₪	13,098.71 ₪	24,413.28 ₪	

סה"כ צריכה
 סה"כ לתשלום

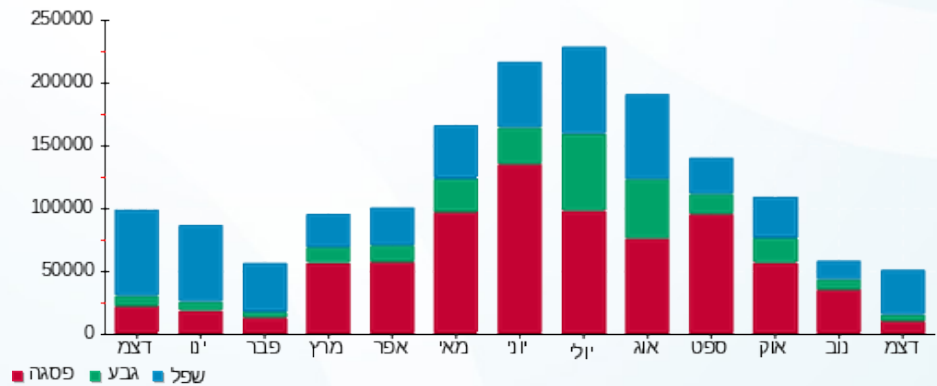
0.00 ₪	תשלום קבוע	
0.00 ₪	תשלום עבור גודל חיבור בKVA (0x0)	
24,413.28 ₪	סה"כ לתשלום	לא כולל מע"מ

התפלגות חיוב בש"ח לפי תעו"ז



■ פסגה (8,511.42 ₪)
 ■ גבע (2,803.14 ₪)
 ■ שפל (13,098.71 ₪)

הסטוריית צריכה בקוט"ש





02/01/20 תאריך הפקה:
 31/12/19 תאריך קריאה נוכחית:
 01/12/19 תאריך קריאה קודמת:

שם דייר: ראשי שנאי 4
 שם אתר: טרמינל פארק אור יהודה

לקוח/ה נכבד/ה, אנו מתכבדים להגיש את חישוב צריכת החשמל לתקופה 01/12/19 - 31/12/19:

ראשי שנאי 4 - 1 - 81022669 (0x0)

סוג תעריף	סוג צריכה	קריאה קודמת	קריאה נוכחית	סה"כ צריכה בקוט"ש	מחיר לקוט"ש בא"ג	סה"כ לתשלום
		01/12/19	31/12/19	פרטי חשבון עבור תאריכים:		
777	פסגה	5,672,445.44	5,709,478.40	37,032.96	97.73	36,192.31 ₪
778	גבע	2,038,246.40	2,053,498.88	15,252.48	59.22	9,032.52 ₪
779	שפל	4,653,939.20	4,780,520.96	126,581.76	36.48	46,177.03 ₪

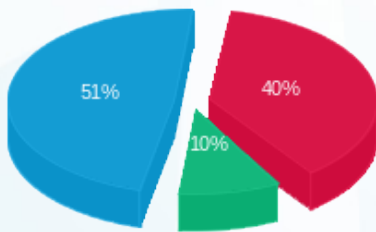
סה"כ לדייר:

פסגה	גבע	שפל	סה"כ	שיא ביקוש
37,032.96	15,252.48	126,581.76	178,867.20	527.36
36,192.31 ₪	9,032.52 ₪	46,177.03 ₪	91,401.86 ₪	

סה"כ צריכה
סה"כ לתשלום

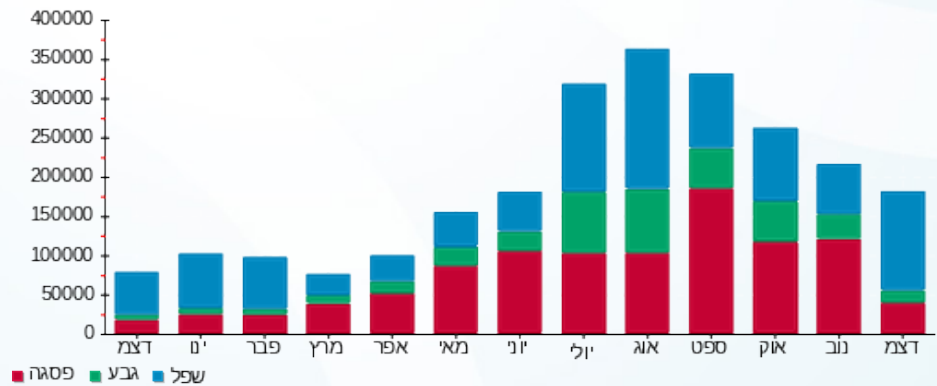
0.00 ₪	תשלום קבוע	
0.00 ₪	תשלום עבור גודל חיבור בKVA (0x0)	
91,401.86 ₪	סה"כ לתשלום	לא כולל מע"מ

התפלגות חיוב בש"ח לפי תעו"ז



פסגה (36,192.31 ₪) 51%
 גבע (9,032.52 ₪) 10%
 שפל (46,177.03 ₪) 40%

הסטוריית צריכה בקוט"ש





02/01/20 תאריך הפקה:
 31/12/19 תאריך קריאה נוכחית:
 01/12/19 תאריך קריאה קודמת:

שם דייר: שניצליה
 שם אתר: טרמינל פארק אור יהודה

לקוח/ה נכבד/ה, אנו מתכבדים להגיש את חישוב צריכת החשמל לתקופה 01/12/19 - 31/12/19:

שניצליה מאור וכח - 6 - 81029749(0x0)

סוג תעריף	סוג צריכה	קריאה קודמת	קריאה נוכחית	סה"כ צריכה בקוט"ש	מחיר לקוט"ש בא"ג	סה"כ לתשלום
פרטי חשבון עבור תאריכים:						
777	פסגה	01/12/19	31/12/19	0.00	97.73	0.00 ₪
778	גבע	7,077.00	7,077.00	0.00	59.22	0.00 ₪
779	שפל	25,791.90	25,791.90	0.00	36.48	0.00 ₪

שניצליה מ"א - 8 - 81036557(0x0)

סוג תעריף	סוג צריכה	קריאה קודמת	קריאה נוכחית	סה"כ צריכה בקוט"ש	מחיר לקוט"ש בא"ג	סה"כ לתשלום
פרטי חשבון עבור תאריכים:						
777	פסגה	01/12/19	31/12/19	0.00	97.73	0.00 ₪
778	גבע	173.10	173.10	0.00	59.22	0.00 ₪
779	שפל	50.65	50.70	0.05	36.48	0.02 ₪

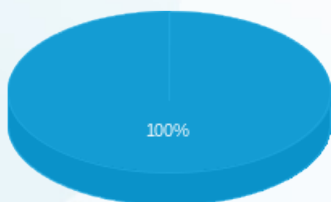
סה"כ לדיר:

פסגה	גבע	שפל	סה"כ	שיא ביקוש
0.00	0.00	0.05	0.05	
0.00 ₪	0.00 ₪	0.02 ₪	0.02 ₪	

סה"כ צריכה
 סה"כ לתשלום

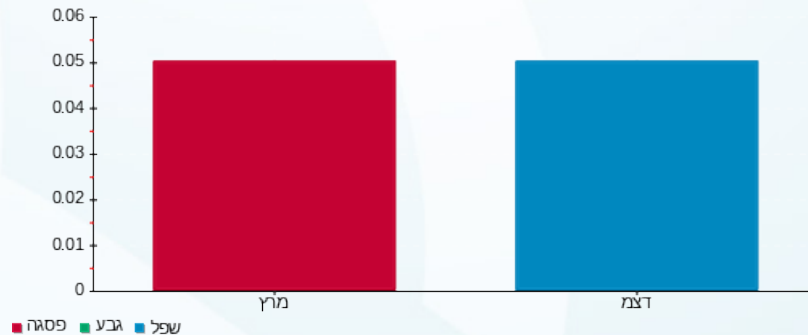
0.00 ₪	תשלום קבוע	
0.00 ₪	תשלום עבור גודל חיבור בKVA (0x0)	
0.02 ₪	סה"כ לתשלום	לא כולל מע"מ

התפלגות חיוב בש"ח לפי תע"ז



פסגה (0.00 ₪)
 גבע (0.00 ₪)
 שפל (0.02 ₪)

הסטוריית צריכה בקוט"ש



פסגה גבע שפל

