



05/01/20 תאריך הפקה:
 31/12/19 תאריך קריאה נוכחית:
 01/12/19 תאריך קריאה קודמת:

שם דייר: אור חי
 שם אתר: בניין קדימה

לקוח/ה נכבד/ה, אנו מתכבדים להגיש את חישוב צריכת החשמל לתקופה 01/12/19 - 31/12/19:

אור חי - 3 - 16224904(0x0)

סה"כ לתשלום	מחיר לקוט"ש בא"ג	סה"כ צריכה בקוט"ש	קריאה נוכחית	קריאה קודמת	סוג צריכה	סוג תעריף
			31/12/19	01/12/19	פרטי חשבון עבור תאריכים:	
24.38 ₪	97.73	24.95	9,516.15	9,491.20	פסגה	777
5.42 ₪	59.22	9.15	3,438.70	3,429.55	גבע	778
62.03 ₪	36.48	170.05	7,326.95	7,156.90	שפל	779

חשמל מעלית וציבורי

סה"כ לתשלום	הערה
13.78 ₪	חשמל מעלית וציבורי

תוספת קבועה

סה"כ לתשלום	הערה
4.10 ₪	חיוב בגין הספק (KVA)

סה"כ לדייר:

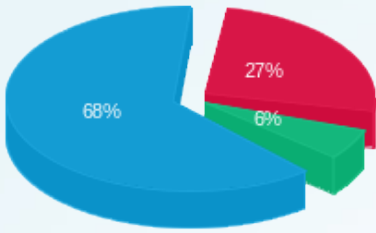
שיא ביקוש	סה"כ	שפל	גבע	פסגה	סה"כ צריכה
1.79	204.15	170.05	9.15	24.95	סה"כ לתשלום
	91.84 ₪	62.03 ₪	5.42 ₪	24.38 ₪	

195.61 ₪	תשלום קבוע תשלום עבור גודל חיבור בKVA (0x0) סה"כ מע"מ 17.00%	
0.00 ₪		
305.32 ₪		
51.90 ₪		
0.967	מקדם הספק	
0.00 ₪	תשלום עבור מקדם הספק	
357.23 ₪	סה"כ לתשלום	כולל מע"מ



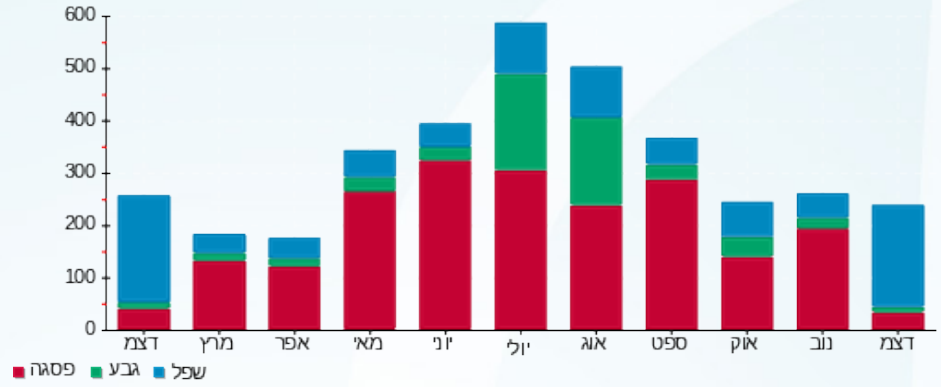


התפלגות חיוב בש"ח לפי תעו"ז



- פסגה (24.38 ש"ח)
- גבע (5.42 ש"ח)
- שפל (62.03 ש"ח)

הסטוריית צריכה בקוט"ש



05/01/20 תאריך הפקדה:
 31/12/19 תאריך קריאה נוכחית:
 01/12/19 תאריך קריאה קודמת:

שם דייר: אידרופוניקס
 שם אתר: בנין קדימה

לקוח/ה נכבד/ה, אנו מתכבדים להגיש את חישוב צריכת החשמל לתקופה 01/12/19 - 31/12/19:

אידרופוניקס - 1 - 13141086(0x0)

סה"כ לתשלום	מחיר לקוט"ש בא"ג	סה"כ צריכה בקוט"ש	קריאה נוכחית	קריאה קודמת	סוג צריכה	סוג תעריף
			31/12/19	01/12/19	פרטי חשבון עבור תאריכים:	
₪ 512.13	97.73	524.03	10,113.19	9,589.17	פסגה	777
₪ 572.38	59.22	966.53	9,796.03	8,829.50	גבע	778
₪ 17.55	36.48	48.11	17,083.44	17,035.33	שפל	779

חשמל מעלית וציבורי

סה"כ לתשלום	הערה
₪ 165.31	חשמל מעלית וציבורי

תוספת קבועה

סה"כ לתשלום	הערה
₪ 4.10	חיוב בגין הספק (KVA)

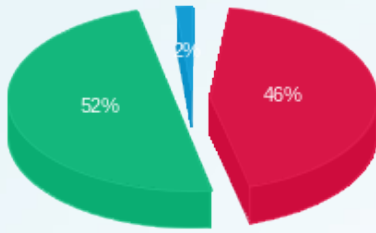
סה"כ לדייר:

שיא ביקוש	סה"כ	שפל	גבע	פסגה	סה"כ צריכה
	1,538.67	48.11	966.53	524.03	סה"כ לתשלום
	₪ 1,102.06	₪ 17.55	₪ 572.38	₪ 512.13	

₪ 195.61	תשלום קבוע תשלום עבור גודל חיבור בKVA (0x0) סה"כ מע"מ 17.00%	
₪ 0.00		
₪ 1,467.08		
₪ 249.40		
1.000	מקדם הספק	
₪ 0.00	תשלום עבור מקדם הספק	
₪ 1,716.48	סה"כ לתשלום	כולל מע"מ

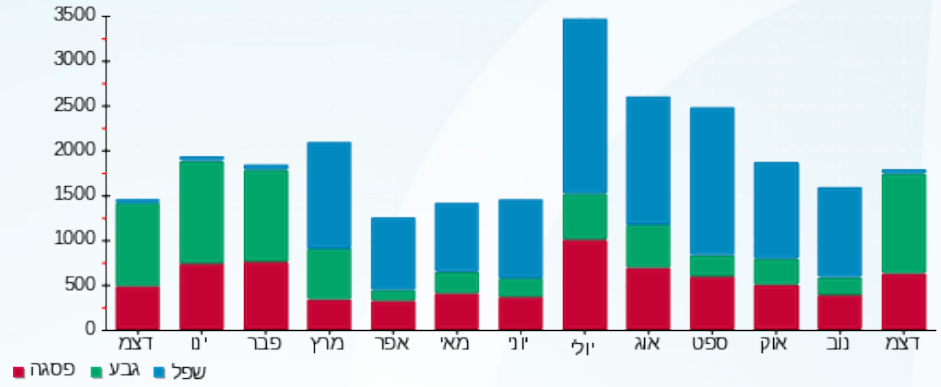


התפלגות חיוב בש"ח לפי תעו"ז



פסגה (512.13 ש"ח)
 גבע (572.38 ש"ח)
 שפל (17.55 ש"ח)

הסטוריית צריכה בקוט"ש





05/01/20

תאריך הפקדה:

שם דייר: אימונים אישיים

31/12/19

תאריך קריאה נוכחית:

שם אתר: בניין קדימה

01/12/19

תאריך קריאה קודמת:

לקוח/ה נכבד/ה, אנו מתכבדים להגיש את חישוב צריכת החשמל לתקופה 01/12/19 - 31/12/19:
משרדי אלדור - חדר תקשורת - 1 - 16045559(0x0)

סוג תעריף	סוג צריכה	קריאה קודמת	קריאה נוכחית	סה"כ צריכה בקוט"ש	מחיר לקוט"ש בא"ג	סה"כ לתשלום
			31/12/19	01/12/19	פרטי חשבון עבור תאריכים:	
777	פסגה	4,894.55	5,030.10	-135.55	97.73	₪ -132.47
778	גבע	3,083.40	3,144.60	-61.20	59.22	₪ -36.24
779	שפל	7,023.10	7,508.70	-485.60	36.48	₪ -177.15

קיו אל סי - 2 - 16045559(0x0)

סוג תעריף	סוג צריכה	קריאה קודמת	קריאה נוכחית	סה"כ צריכה בקוט"ש	מחיר לקוט"ש בא"ג	סה"כ לתשלום
			31/12/19	01/12/19	פרטי חשבון עבור תאריכים:	
777	פסגה	26,268.50	26,433.50	-165.00	97.73	₪ -161.25
778	גבע	6,435.10	6,506.10	-71.00	59.22	₪ -42.05
779	שפל	10,412.20	11,203.80	-791.60	36.48	₪ -288.78

ראשי קומה 1 - 4 - 16045559(0x0)

סוג תעריף	סוג צריכה	קריאה קודמת	קריאה נוכחית	סה"כ צריכה בקוט"ש	מחיר לקוט"ש בא"ג	סה"כ לתשלום
			31/12/19	01/12/19	פרטי חשבון עבור תאריכים:	
777	פסגה	92,775.80	93,515.20	739.40	97.73	₪ 722.62
778	גבע	36,969.60	37,229.40	259.80	59.22	₪ 153.85
779	שפל	60,809.00	63,099.00	2,290.00	36.48	₪ 835.39

חשמל מעלית וציבורי

סה"כ לתשלום	הערה
₪ 131.09	חשמל מעלית וציבורי

תוספת קבועה

סה"כ לתשלום	הערה
₪ 4.10	חיוב בגין הספק (KVA)

סה"כ לדייר:

פסגה	גבע	שפל	סה"כ	שיא ביקוש
------	-----	-----	------	-----------





סה"כ לדירה:

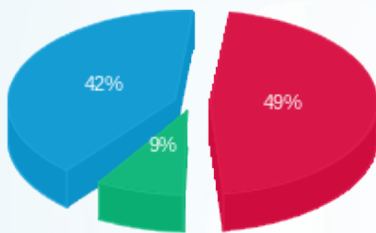
שיא ביקוש	סה"כ	שפל	גבע	פסגה
136.21	1,579.25	1,012.80	127.60	438.85
	₪ 873.92	₪ 369.47	₪ 75.56	₪ 428.89

סה"כ צריכה

סה"כ לתשלום

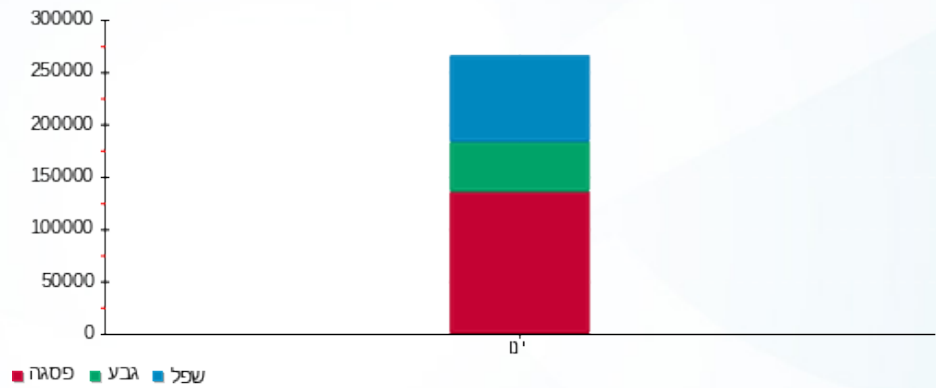
195.61 ₪	תשלום קבוע	
0.00 ₪	תשלום עבור גודל חיבור ב-KVA (0x0)	
1,204.72 ₪	סה"כ	
204.80 ₪	מע"מ 17.00%	
0.977	מקדם הספק	
0.00 ₪	תשלום עבור מקדם הספק	
1,409.52 ₪	סה"כ לתשלום	כולל מע"מ

התפלגות חיוב בש"ח לפי תעו"ז



■ פסגה (₪ 428.89) 42%
■ גבע (₪ 75.56) 9%
■ שפל (₪ 369.47) 49%

הסטוריית צריכה בקוט"ש





05/01/20 תאריך הפקדה:
 31/12/19 תאריך קריאה נוכחית:
 01/12/19 תאריך קריאה קודמת:

שם דייר: אמציה
 שם אתר: בניין קדימה

לקוח/ה נכבד/ה, אנו מתכבדים להגיש את חישוב צריכת החשמל לתקופה 01/12/19 - 31/12/19:

אמציה - 2 - 15091161(0x0)

סה"כ לתשלום	מחיר לקוט"ש בא"ג	סה"כ צריכה בקוט"ש	קריאה נוכחית	קריאה קודמת	סוג צריכה	סוג תעריף
			31/12/19	01/12/19	פרטי חשבון עבור תאריכים:	
16.13 ₪	97.73	16.50	1,156.00	1,139.50	פסגה	777
4.74 ₪	59.22	8.00	480.50	472.50	גבע	778
22.62 ₪	36.48	62.00	1,209.50	1,147.50	שפל	779

חשמל מעלית וציבורי

סה"כ לתשלום	הערה
2.50 ₪	חשמל מעלית וציבורי

תוספת קבועה

סה"כ לתשלום	הערה
4.10 ₪	חיוב בגין הספק (KVA)

סה"כ לדייר:

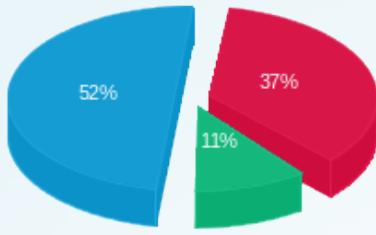
שיא ביקוש	סה"כ	שפל	גבע	פסגה	
	86.50	62.00	8.00	16.50	סה"כ צריכה
	43.48 ₪	22.62 ₪	4.74 ₪	16.13 ₪	סה"כ לתשלום

195.61 ₪	תשלום קבוע	
0.00 ₪	תשלום עבור גודל חיבור ב KVA (0x0)	
245.69 ₪	סה"כ	
41.77 ₪	מע"מ 17.00%	
1.000	מקדם הספק	
0.00 ₪	תשלום עבור מקדם הספק	
287.46 ₪	סה"כ לתשלום	כולל מע"מ



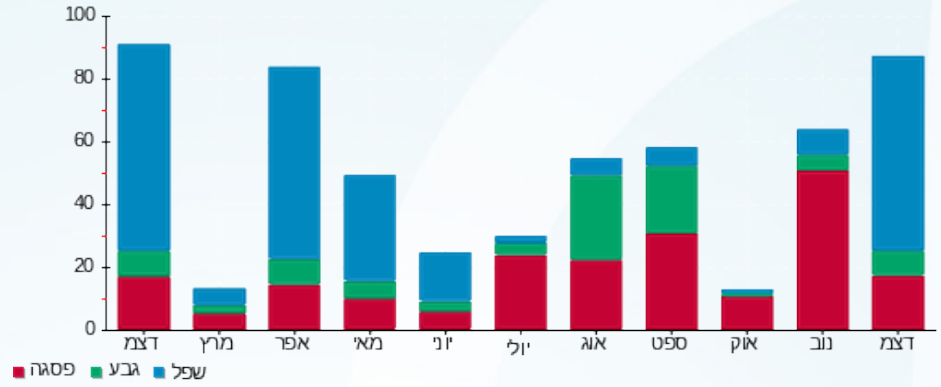


התפלגות חיוב בש"ח לפי תעו"ז



■ פסגה (16.13 טו)
■ גבע (4.74 טו)
■ שפל (22.62 טו)

הסטוריית צריכה בקוט"ש



■ פסגה ■ גבע ■ שפל





05/01/20 תאריך הפקדה:
 31/12/19 תאריך קריאה נוכחית:
 01/12/19 תאריך קריאה קודמת:

שם דייר: אפעל
 שם אתר: בניין קדימה

לקוח/ה נכבד/ה, אנו מתכבדים להגיש את חישוב צריכת החשמל לתקופה 01/12/19 - 31/12/19:

אפעל - 3 - 16045586(0x0)

סה"כ לתשלום	מחיר לקוט"ש בא"ג	סה"כ צריכה בקוט"ש	קריאה נוכחית	קריאה קודמת	סוג צריכה	סוג תעריף
			31/12/19	01/12/19	פרטי חשבון עבור תאריכים:	
211.00 ₪	97.73	215.90	15,406.00	15,190.10	פסגה	777
225.04 ₪	59.22	380.00	3,996.10	3,616.10	גבע	778
670.25 ₪	36.48	1,837.30	11,466.30	9,629.00	שפל	779

חשמל מעלית וציבורי

סה"כ לתשלום	הערה
165.94 ₪	חשמל מעלית וציבורי

תוספת קבועה

סה"כ לתשלום	הערה
4.10 ₪	חיוב בגין הספק (KVA)

סה"כ לדייר:

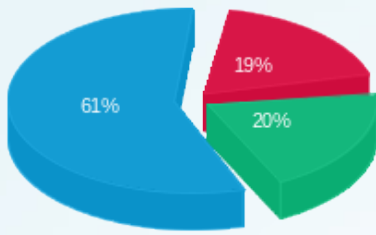
שיא ביקוש	סה"כ	שפל	גבע	פסגה	סה"כ צריכה
66.13	2,433.20	1,837.30	380.00	215.90	סה"כ לתשלום
	1,106.28 ₪	670.25 ₪	225.04 ₪	211.00 ₪	

195.61 ₪	תשלום קבוע תשלום עבור גודל חיבור ב-KVA (0x0) סה"כ מע"מ 17.00%	
0.00 ₪		
1,471.93 ₪		
250.23 ₪		
0.796	מקדם הספק	
171.33 ₪	תשלום עבור מקדם הספק	
1,893.49 ₪	סה"כ לתשלום	כולל מע"מ



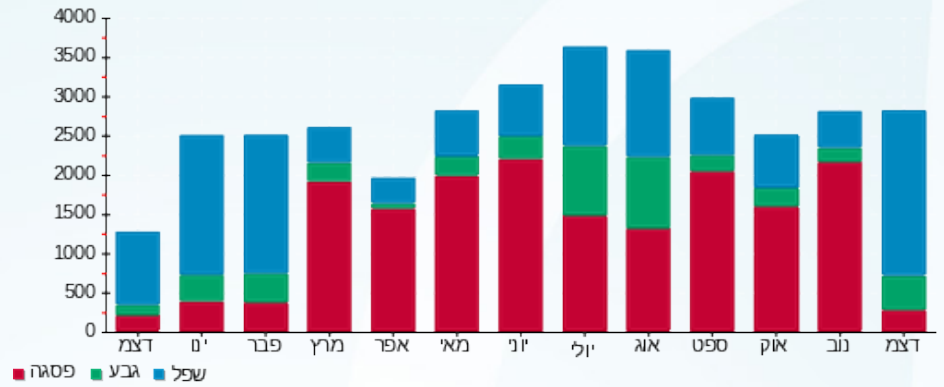


התפלגות חיוב בש"ח לפי תעו"ז



■ פסגה (211.00 ש"ח)
■ גבע (225.04 ש"ח)
■ שפל (670.25 ש"ח)

הסטוריית צריכה בקוט"ש



■ פסגה ■ גבע ■ שפל



05/01/20 תאריך הפקדה:
 31/12/19 תאריך קריאה נוכחית:
 01/12/19 תאריך קריאה קודמת:

שם דייר: דפוס גאלה קדם
 שם אתר: בניין קדימה

לקוח/ה נכבד/ה, אנו מתכבדים להגיש את חישוב צריכת החשמל לתקופה 01/12/19 - 31/12/19:

דפוס גאלה קדם - 3 - 16045514(0x0)

סה"כ לתשלום	מחיר לקוט"ש בא"ג	סה"כ צריכה בקוט"ש	קריאה נוכחית	קריאה קודמת	סוג צריכה	סוג תעריף
			31/12/19	01/12/19	פרטי חשבון עבור תאריכים:	
159.10 ₪	97.73	162.80	73,690.70	73,527.90	פסגה	777
201.82 ₪	59.22	340.80	14,243.10	13,902.30	גבע	778
763.27 ₪	36.48	2,092.30	27,268.10	25,175.80	שפל	779

חשמל ציבורי ותאורה הקפית

סה"כ לתשלום	הערה
90.00 ₪	חשמל ציבורי ותאורה הקפית

תוספת קבועה

סה"כ לתשלום	הערה
4.10 ₪	חיוב בגין הספק (KVA)

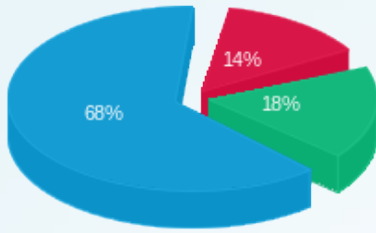
סה"כ לדייר:

שיא ביקוש	סה"כ	שפל	גבע	פסגה	סה"כ צריכה
17.65	2,595.90	2,092.30	340.80	162.80	סה"כ לתשלום
	1,124.20 ₪	763.27 ₪	201.82 ₪	159.10 ₪	

195.61 ₪	תשלום קבוע	
0.00 ₪	תשלום עבור גודל חיבור ב-KVA (0x0)	
1,413.91 ₪	סה"כ	
240.36 ₪	מע"מ 17.00%	
0.961	מקדם הספק	
0.00 ₪	תשלום עבור מקדם הספק	
1,654.27 ₪	סה"כ לתשלום	כולל מע"מ

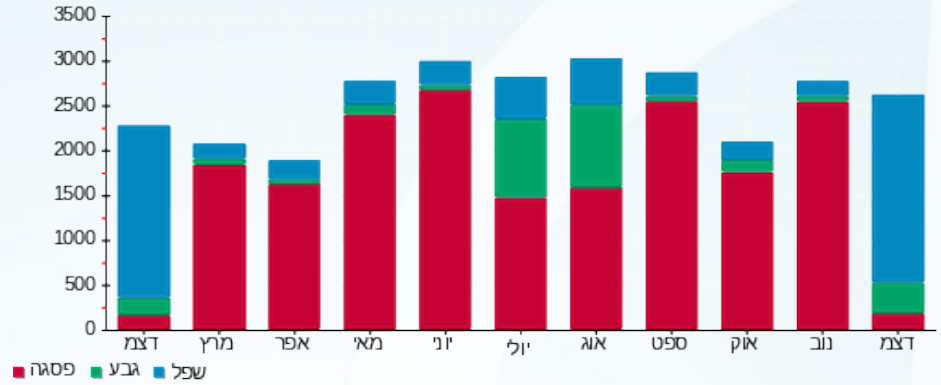


התפלגות חיוב בש"ח לפי תעו"ז



פסגה (159.10 ש"ח)
 גבע (201.82 ש"ח)
 שפל (763.27 ש"ח)

הסטוריית צריכה בקוט"ש



05/01/20 תאריך הפקה:
 31/12/19 תאריך קריאה נוכחית:
 01/12/19 תאריך קריאה קודמת:

שם דייר: הארה תוכניות העשרה בע"מ
 שם אתר: בניין קדימה

לקוח/ה נכבד/ה, אנו מתכבדים להגיש את חישוב צריכת החשמל לתקופה 01/12/19 - 31/12/19:

הארה תוכניות העשרה בע"מ - 4 - 16045514(0x0)

סה"כ לתשלום	מחיר לקוט"ש בא"ג	סה"כ צריכה בקוט"ש	קריאה נוכחית	קריאה קודמת	סוג צריכה	סוג תעריף
			31/12/19	01/12/19	פרטי חשבון עבור תאריכים:	
106.13 ₪	97.73	108.60	21,390.80	21,282.20	פסגה	777
11.04 ₪	59.22	18.65	5,838.30	5,819.65	גבע	778
173.12 ₪	36.48	474.55	8,386.90	7,912.35	שפל	779

חשמל מעלית וציבורי

סה"כ לתשלום	הערה
43.54 ₪	חשמל מעלית וציבורי

תוספת קבועה

סה"כ לתשלום	הערה
4.10 ₪	חיוב בגין הספק (KVA)

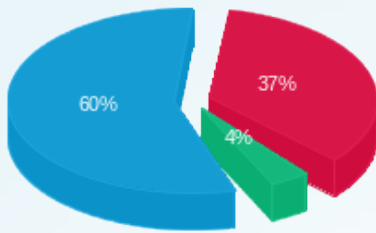
סה"כ לדייר:

שיא ביקוש	סה"כ	שפל	גבע	פסגה	סה"כ צריכה
4.82	601.80	474.55	18.65	108.60	סה"כ לתשלום
	290.30 ₪	173.12 ₪	11.04 ₪	106.13 ₪	

195.61 ₪	תשלום קבוע	
0.00 ₪	תשלום עבור גודל חיבור בKVA (0x0)	
533.55 ₪	סה"כ	
90.70 ₪	מע"מ 17.00%	
0.966	מקדם הספק	
0.00 ₪	תשלום עבור מקדם הספק	
624.25 ₪	סה"כ לתשלום	כולל מע"מ

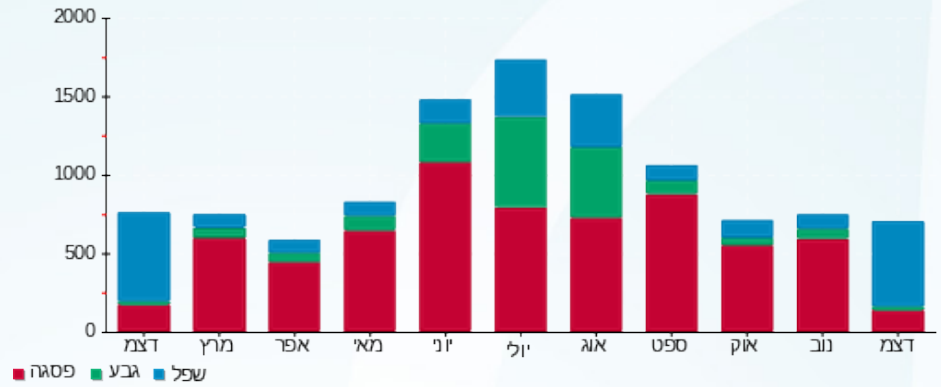


התפלגות חיוב בש"ח לפי תעו"ז



- פסגה (106.13 ש"ח)
- גבע (11.04 ש"ח)
- שפל (173.12 ש"ח)

הסטוריית צריכה בקוט"ש





05/01/20

תאריך הפקדה:

שם דייר: הנסון

31/12/19

תאריך קריאה נוכחית:

שם אתר: בניין קדימה

01/12/19

תאריך קריאה קודמת:

לקוח/ה נכבד/ה, אנו מתכבדים להגיש את חישוב צריכת החשמל לתקופה 01/12/19 - 31/12/19:

הנסון - 2 - 16224904(0x0)

סה"כ לתשלום	מחיר לקוט"ש בא"ג	סה"כ צריכה בקוט"ש	קריאה נוכחית	קריאה קודמת	סוג צריכה	סוג תעריף
			31/12/19	01/12/19		פרטי חשבון עבור תאריכים:
105.84 ₪	97.73	108.30	29,533.30	29,425.00	פסגה	777
35.35 ₪	59.22	59.70	6,804.50	6,744.80	גבע	778
209.80 ₪	36.48	575.10	14,187.20	13,612.10	שפל	779

תוספת קבועה

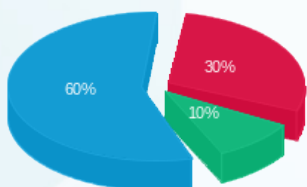
סה"כ לתשלום	הערה
4.10 ₪	חיוב בגין הספק (KVA)

סה"כ לדייר:

שיא ביקוש	סה"כ	שפל	גבע	פסגה	סה"כ צריכה
10.78	743.10	575.10	59.70	108.30	סה"כ לתשלום
	350.99 ₪	209.80 ₪	35.35 ₪	105.84 ₪	

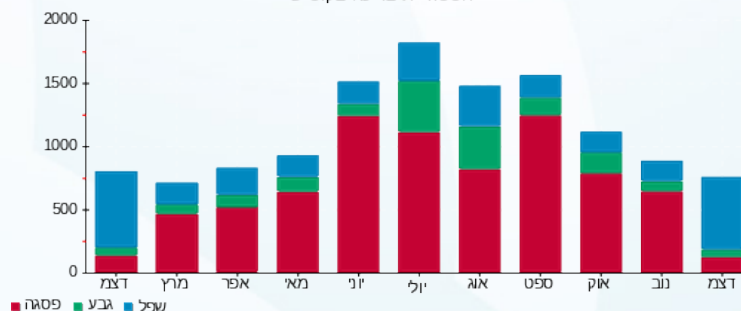
195.61 ₪	תשלום קבוע	
0.00 ₪	תשלום עבור גודל חיבור ב-KVA (0x0)	
550.70 ₪	סה"כ	
93.62 ₪	מע"מ 17.00%	
0.929	מקדם הספק	
0.00 ₪	תשלום עבור מקדם הספק	
644.32 ₪	סה"כ לתשלום	כולל מע"מ

התפלגות חיוב בש"ח לפי תע"ז



פסגה (105.84 ₪) 60%
גבע (35.35 ₪) 30%
שפל (209.80 ₪) 10%

הסטוריית צריכה בקוט"ש



פסגה גבע שפל





05/01/20 תאריך הפקה:
 31/12/19 תאריך קריאה נוכחית:
 01/12/19 תאריך קריאה קודמת:

שם דייר: חבוש
שם אתר: בניין קדימה

לקוח/ה נכבד/ה, אנו מתכבדים להגיש את חישוב צריכת החשמל לתקופה 01/12/19 - 31/12/19:

חבוש - 4 - 16045562 (0x0)

סוג תעריף	סוג צריכה	קריאה קודמת	קריאה נוכחית	סה"כ צריכה בקוט"ש	מחיר לקוט"ש בא"ג	סה"כ לתשלום
			31/12/19	01/12/19	פרטי חשבון עבור תאריכים:	
777	פסגה	48,884.00	48,963.60	79.60	97.73	77.79 ₪
778	גבע	19,953.20	20,157.60	204.40	59.22	121.05 ₪
779	שפל	38,464.40	39,815.60	1,351.20	36.48	492.92 ₪

חדר תצוגה - 1 - 16092101 (0x0)

סוג תעריף	סוג צריכה	קריאה קודמת	קריאה נוכחית	סה"כ צריכה בקוט"ש	מחיר לקוט"ש בא"ג	סה"כ לתשלום
			31/12/19	01/12/19	פרטי חשבון עבור תאריכים:	
777	פסגה	30,463.40	30,589.10	125.70	97.73	122.85 ₪
778	גבע	10,237.15	10,307.55	70.40	59.22	41.69 ₪
779	שפל	19,793.45	20,521.35	727.90	36.48	265.54 ₪

חשמל תאורה היקפית וציבורי

הערה	סה"כ לתשלום
חשמל תאורה היקפית וציבורי	180.00 ₪

תוספת קבועה

הערה	סה"כ לתשלום
חיוב בגין הספק (KVA)	4.10 ₪

סה"כ לדייר:

פסגה	גבע	שפל	סה"כ	שיא ביקוש
205.30	274.80	2,079.10	2,559.20	12.88
200.64 ₪	162.74 ₪	758.46 ₪	1,121.83 ₪	

סה"כ צריכה

סה"כ לתשלום

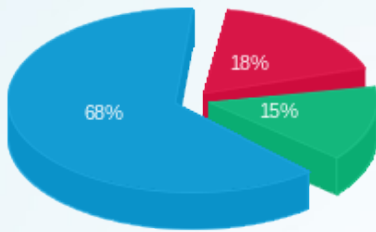
195.61 ₪	תשלום קבוע
0.00 ₪	תשלום עבור גודל חיבור ב KVA (0x0)
1,501.54 ₪	סה"כ
255.26 ₪	מע"מ 17.00%





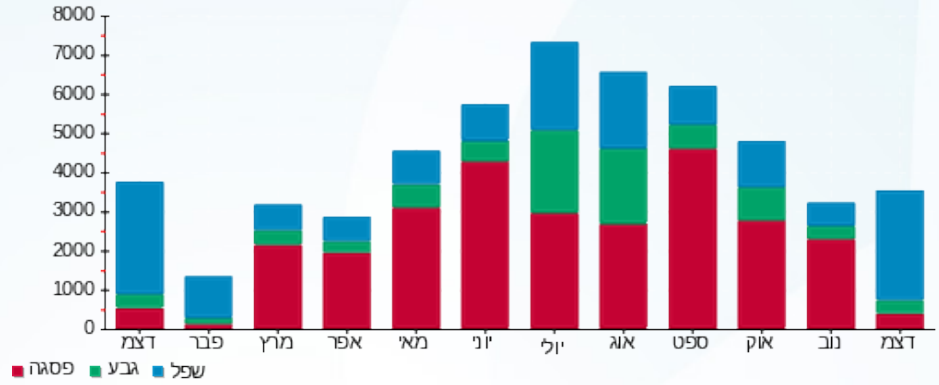
0.977	מקדם הספק	
0.00 ₪	תשלום עבור מקדם הספק	
1,756.80 ₪	סה"כ לתשלום	כולל מע"מ

התפלגות חיוב בש"ח לפי תעו"ז



פסגה (200.64) ₪
 גבע (162.74) ₪
 שפל (758.46) ₪

הסטוריית צריכה בקוט"ש



05/01/20 תאריך הפקדה:
 31/12/19 תאריך קריאה נוכחית:
 01/12/19 תאריך קריאה קודמת:

שם דייר: מחסן יריב
 שם אתר: בניין קדימה

לקוח/ה נכבד/ה, אנו מתכבדים להגיש את חישוב צריכת החשמל לתקופה 01/12/19 - 31/12/19:

מחסן יריב - 1 - (0x0)17313113

סה"כ לתשלום	מחיר לקוט"ש בא"ג	סה"כ צריכה בקוט"ש	קריאה נוכחית	קריאה קודמת	סוג צריכה	סוג תעריף
			31/12/19	01/12/19	פרטי חשבון עבור תאריכים:	
118.74 ₪	97.73	121.50	1,577.40	1,455.90	פסגה	777
10.90 ₪	59.22	18.40	560.60	542.20	גבע	778
113.53 ₪	36.48	311.20	752.60	441.40	שפל	779

חשמל מעלית וציבורי

סה"כ לתשלום	הערה
41.34 ₪	חשמל ציבורי

תוספת קבועה

סה"כ לתשלום	הערה
4.10 ₪	חיוב בגין הספק (KVA)

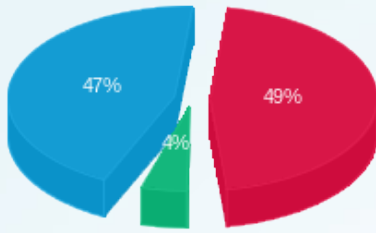
סה"כ לדייר:

שיא ביקוש	סה"כ	שפל	גבע	פסגה	סה"כ צריכה
20.14	451.10	311.20	18.40	121.50	סה"כ לתשלום
	243.16 ₪	113.53 ₪	10.90 ₪	118.74 ₪	

195.61 ₪	תשלום קבוע תשלום עבור גודל חיבור ב-KVA (0x0) סה"כ מע"מ 17.00%	
0.00 ₪		
484.21 ₪		
82.32 ₪		
0.996		
0.996	מקדם הספק	
0.00 ₪	תשלום עבור מקדם הספק	
566.53 ₪	סה"כ לתשלום	
		כולל מע"מ

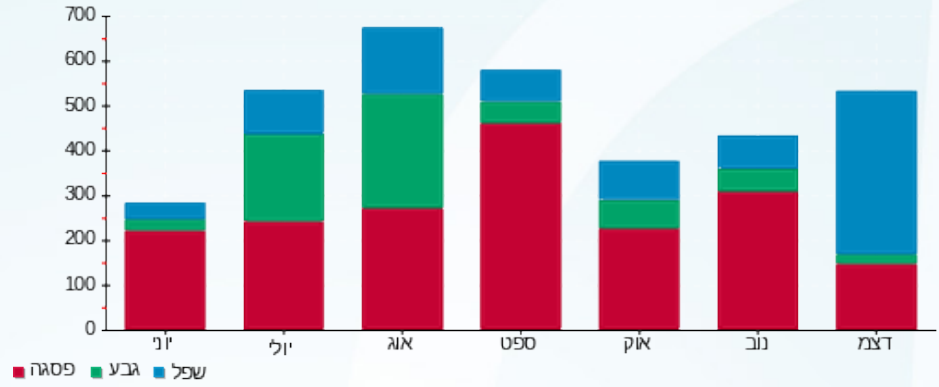


התפלגות חיוב בש"ח לפי תעו"ז



- פסגה (118.74 ש"ח)
- גבע (10.90 ש"ח)
- שפל (113.53 ש"ח)

הסטוריית צריכה בקוט"ש





05/01/20

תאריך הפקדה:

שם דייר: מחסן ניר גביזון

31/12/19

תאריך קריאה נוכחית:

שם אתר: בניין קדימה

01/12/19

תאריך קריאה קודמת:

לקוח/ה נכבד/ה, אנו מתכבדים להגיש את חישוב צריכת החשמל לתקופה 01/12/19 - 31/12/19:

מחסן ניר גביזון - 1 - 13148268(0x0)

סוג תעריף	סוג צריכה	קריאה קודמת	קריאה נוכחית	סה"כ צריכה בקוט"ש	מחיר לקוט"ש בא"ג	סה"כ לתשלום
פרטי חשבון עבור תאריכים:						
777	פסגה	01/12/19	31/12/19	99.00	97.73	96.75 ₪
778	גבע	3,169.20	3,186.80	17.60	59.22	10.42 ₪
779	שפל	4,571.10	5,293.80	722.70	36.48	263.64 ₪

תוספת קבועה

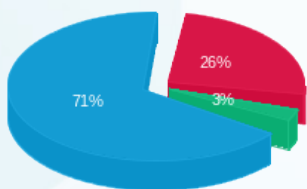
סוג תעריף	הערה	סה"כ לתשלום
	חיוב בגין הספק (KVA)	4.10 ₪

סה"כ לדייר:

פסגה	גבע	שפל	סה"כ	שיא ביקוש
99.00	17.60	722.70	839.30	
96.75 ₪	10.42 ₪	263.64 ₪	370.82 ₪	

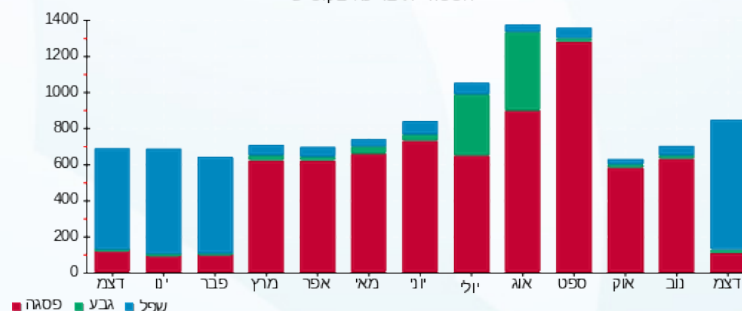
0.00 ₪	תשלום קבוע	
0.00 ₪	תשלום עבור גודל חיבור בKVA (0x0)	
374.92 ₪	סה"כ	
63.74 ₪	מע"מ 17.00%	
0.973	מקדם הספק	
0.00 ₪	תשלום עבור מקדם הספק	
438.65 ₪	סה"כ לתשלום	כולל מע"מ

התפלגות חיוב בש"ח לפי תע"ז



פסגה (96.75 ₪)
גבע (10.42 ₪)
שפל (263.64 ₪)

הסטוריית צריכה בקוט"ש





05/01/20 תאריך הפקה:
 31/12/19 תאריך קריאה נוכחית:
 01/12/19 תאריך קריאה קודמת:

שם דייר: מיכל לוי טיפוח אורגני בריא בע"מ
שם אתר: בניין קדימה

לקוח/ה נכבד/ה, אנו מתכבדים להגיש את חישוב צריכת החשמל לתקופה 01/12/19 - 31/12/19:

משרדים מיכל - 1 - 13148455(0x0)

סוג תעריף	סוג צריכה	קריאה קודמת	קריאה נוכחית	סה"כ צריכה בקוט"ש	מחיר לקוט"ש בא"ג	סה"כ לתשלום
			31/12/19	01/12/19	פרטי חשבון עבור תאריכים:	
777	פסגה	3,775.20	3,831.10	55.90	97.73	54.63 ₪
778	גבע	2,639.60	2,956.70	317.10	59.22	187.79 ₪
779	שפל	991.50	1,088.00	96.50	36.48	35.20 ₪

מיכל לוי אולם גדול - 1 - 17313222(0x0)

סוג תעריף	סוג צריכה	קריאה קודמת	קריאה נוכחית	סה"כ צריכה בקוט"ש	מחיר לקוט"ש בא"ג	סה"כ לתשלום
			31/12/19	01/12/19	פרטי חשבון עבור תאריכים:	
777	פסגה	582.90	673.90	91.00	97.73	88.93 ₪
778	גבע	91.30	112.70	21.40	59.22	12.67 ₪
779	שפל	156.30	407.00	250.70	36.48	91.46 ₪

חשמל ציבורי

סה"כ לתשלום	הערה
94.14 ₪	חשמל ציבורי

תוספת קבועה

סה"כ לתשלום	הערה
4.10 ₪	חיוב בגין הספק (KVA)

סה"כ לדייר:

פסגה	גבע	שפל	סה"כ	שיא ביקוש
146.90	338.50	347.20	832.60	2.85
143.57 ₪	200.46 ₪	126.66 ₪	470.68 ₪	

סה"כ צריכה

סה"כ לתשלום

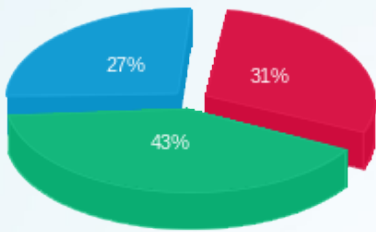
195.61 ₪	תשלום קבוע תשלום עבור גודל חיבור בKVA (0x0) סה"כ מע"מ 17.00%
0.00 ₪	
764.53 ₪	
129.97 ₪	





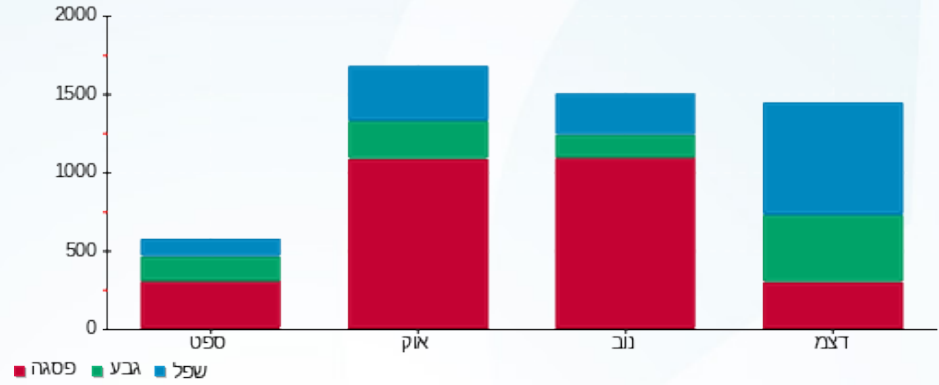
0.994	מקדם הספק	
0.00 ₪	תשלום עבור מקדם הספק	
894.50 ₪	סה"כ לתשלום	כולל מע"מ

התפלגות חיוב בש"ח לפי תעו"ז



■ פסגה (143.57 ₪)
■ גבע (200.46 ₪)
■ שפל (126.66 ₪)

הסטוריית צריכה בקוט"ש





05/01/20 תאריך הפקדה:
 31/12/19 תאריך קריאה נוכחית:
 01/12/19 תאריך קריאה קודמת:

שם דייר: מרכז גל
 שם אתר: בניין קדימה

לקוח/ה נכבד/ה, אנו מתכבדים להגיש את חישוב צריכת החשמל לתקופה 01/12/19 - 31/12/19:

מרכז גל - 4 - 15091197(0x0)

סה"כ לתשלום	מחיר לקוט"ש בא"ג	סה"כ צריכה בקוט"ש	קריאה נוכחית	קריאה קודמת	סוג צריכה	סוג תעריף
			31/12/19	01/12/19	פרטי חשבון עבור תאריכים:	
₪ 32.30	97.73	33.05	1,473.70	1,440.65	פסגה	777
₪ 3.94	59.22	6.65	1,534.10	1,527.45	גבע	778
₪ 204.29	36.48	560.00	22,222.05	21,662.05	שפל	779

חשמל מעלית וציבורי

סה"כ לתשלום	הערה
₪ 36.08	חשמל מעלית וציבורי

תוספת קבועה

סה"כ לתשלום	הערה
₪ 4.10	חיוב בגין הספק (KVA)

סה"כ לדייר:

שיא ביקוש	סה"כ	שפל	גבע	פסגה
6.10	599.70	560.00	6.65	33.05
	₪ 240.53	₪ 204.29	₪ 3.94	₪ 32.30

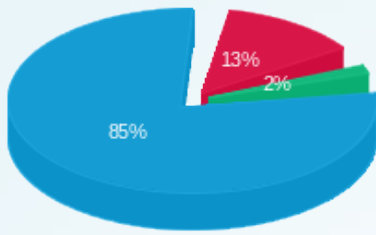
סה"כ צריכה
 סה"כ לתשלום

₪ 195.61	תשלום קבוע	
₪ 0.00	תשלום עבור גודל חיבור בKVA (0x0)	
₪ 476.31	סה"כ	
₪ 80.97	מע"מ 17.00%	
0.984	מקדם הספק	
₪ 0.00	תשלום עבור מקדם הספק	
₪ 557.29	סה"כ לתשלום	כולל מע"מ



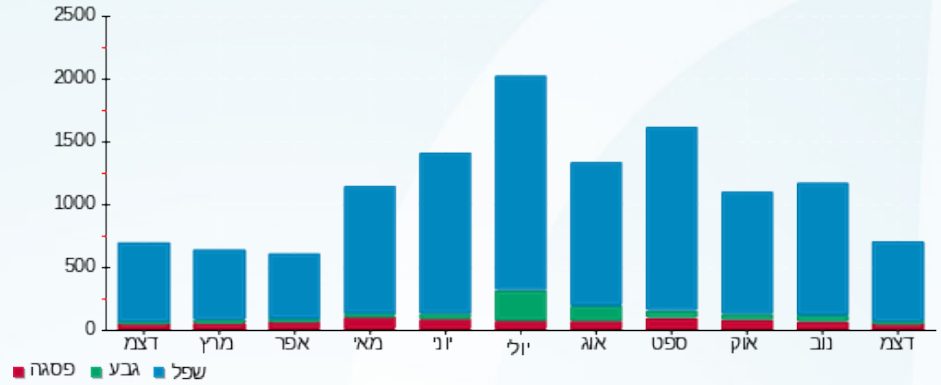


התפלגות חיוב בש"ח לפי תעו"ז



פסגה (32.30 ש"ח)
 גבע (3.94 ש"ח)
 שפל (204.29 ש"ח)

הסטוריית צריכה בקוט"ש





05/01/20 תאריך הפקה:
 31/12/19 תאריך קריאה נוכחית:
 01/12/19 תאריך קריאה קודמת:

שם דייר: משרדי שי אופיר קומה 2
שם אתר: בניין קדימה

לקוח/ה נכבד/ה, אנו מתכבדים להגיש את חישוב צריכת החשמל לתקופה 01/12/19 - 31/12/19:

משרדי שי אופיר קומה 2 טופז לשעבר - 2 - 16045513(0x0)

סוג תעריף	סוג צריכה	קריאה קודמת	קריאה נוכחית	סה"כ צריכה בקוט"ש	מחיר לקוט"ש בא"ג	סה"כ לתשלום
פרטי חשבון עבור תאריכים:						
777	פסגה	01/12/19	31/12/19	94.50	97.73	92.35 ₪
778	גבע	7,039.20	7,062.50	23.30	59.22	13.80 ₪
779	שפל	13,418.30	13,922.00	503.70	36.48	183.75 ₪

חדר תקשורת - 1 - 16045559(0x0)

סוג תעריף	סוג צריכה	קריאה קודמת	קריאה נוכחית	סה"כ צריכה בקוט"ש	מחיר לקוט"ש בא"ג	סה"כ לתשלום
פרטי חשבון עבור תאריכים:						
777	פסגה	01/12/19	31/12/19	67.78	97.73	66.24 ₪
778	גבע	1,541.70	1,572.30	30.60	59.22	18.12 ₪
779	שפל	3,511.55	3,754.35	242.80	36.48	88.57 ₪

מחסן עליון סוכנויות - 1 - 16045586(0x0)

סוג תעריף	סוג צריכה	קריאה קודמת	קריאה נוכחית	סה"כ צריכה בקוט"ש	מחיר לקוט"ש בא"ג	סה"כ לתשלום
פרטי חשבון עבור תאריכים:						
777	פסגה	01/12/19	31/12/19	522.00	97.73	510.15 ₪
778	גבע	9,708.00	9,856.20	148.20	59.22	87.76 ₪
779	שפל	26,689.20	28,522.40	1,833.20	36.48	668.75 ₪

חשמל מעלית וציבורי

סה"כ לתשלום	הערה
125.00 ₪	חשמל מעלית וציבורי

תוספת קבועה

סה"כ לתשלום	הערה
4.10 ₪	חיוב בגין הספק (KVA)

סה"כ לדייר:

פסגה	גבע	שפל	סה"כ	שיא ביקוש
------	-----	-----	------	-----------



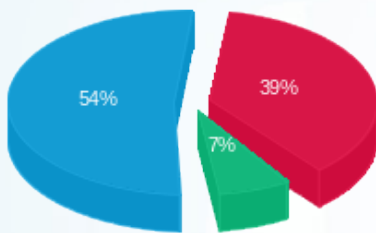
סה"כ לדירה:

פסגה	גבע	שפל	סה"כ	שיא ביקוש
684.28	202.10	2,579.70	3,466.08	64.60
₪ 668.74	₪ 119.68	₪ 941.07	₪ 1,729.50	

סה"כ צריכה
סה"כ לתשלום

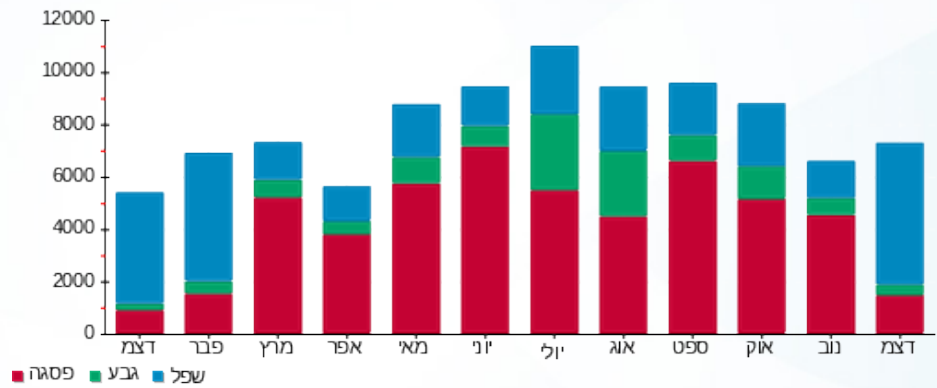
195.61 ₪	תשלום קבוע תשלום עבור גודל חיבור ב-KVA (0x0) סה"כ מע"מ 17.00%	
0.00 ₪		
2,054.21 ₪		
349.22 ₪		
0.986	מקדם הספק	
0.00 ₪	תשלום עבור מקדם הספק	
2,403.43 ₪	סה"כ לתשלום	כולל מע"מ

התפלגות חיוב בש"ח לפי תע"ז



■ פסגה (₪ 668.74)
■ גבע (₪ 119.68)
■ שפל (₪ 941.07)

הסטוריית צריכה בקוט"ש



05/01/20 תאריך הפקדה:
 31/12/19 תאריך קריאה נוכחית:
 01/12/19 תאריך קריאה קודמת:

שם דייר: סיג
 שם אתר: בניין קדימה

לקוח/ה נכבד/ה, אנו מתכבדים להגיש את חישוב צריכת החשמל לתקופה 01/12/19 - 31/12/19:

סיג - 1 - 16045514(0x0)

סה"כ לתשלום	מחיר לקוט"ש בא"ג	סה"כ צריכה בקוט"ש	קריאה נוכחית	קריאה קודמת	סוג צריכה	סוג תעריף
			31/12/19	01/12/19	פרטי חשבון עבור תאריכים:	
₪ 350.85	97.73	359.00	17,664.90	17,305.90	פסגה	777
₪ 46.07	59.22	77.80	4,814.70	4,736.90	גבע	778
₪ 279.87	36.48	767.20	11,146.50	10,379.30	שפל	779

חשמל תאורה היקפית וציבורי

סה"כ לתשלום	הערה
₪ 400.00	חשמל תאורה היקפית וציבורי

תוספת קבועה

סה"כ לתשלום	הערה
₪ 4.10	חיוב בגין הספק (KVA)

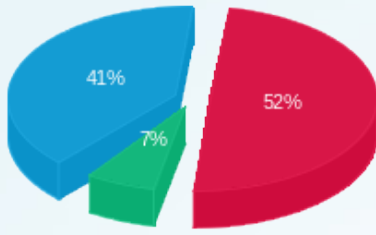
סה"כ לדייר:

שיא ביקוש	סה"כ	שפל	גבע	פסגה	סה"כ צריכה
10.14	1,204.00	767.20	77.80	359.00	סה"כ לתשלום
	₪ 676.80	₪ 279.87	₪ 46.07	₪ 350.85	

₪ 195.61	תשלום קבוע	
₪ 0.00	תשלום עבור גודל חיבור בKVA (0x0)	
₪ 1,276.51	סה"כ	
₪ 217.01	מע"מ 17.00%	
0.977	מקדם הספק	
₪ 0.00	תשלום עבור מקדם הספק	
₪ 1,493.51	סה"כ לתשלום	כולל מע"מ

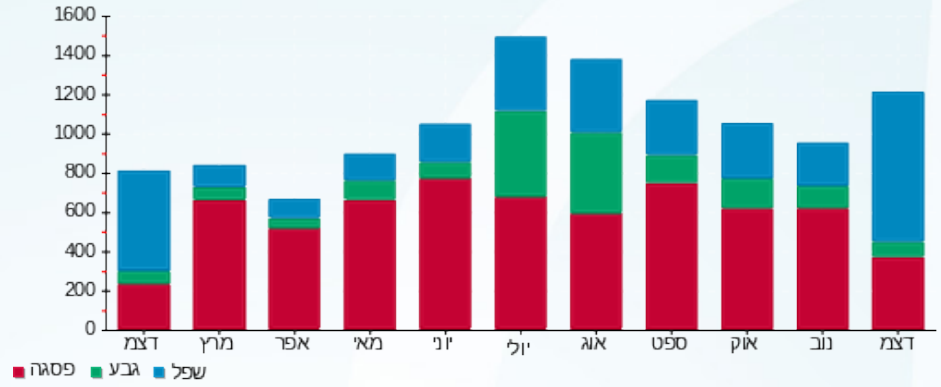


התפלגות חיוב בש"ח לפי תעו"ז



■ פסגה (ש"ח 350.85)
■ גבע (ש"ח 46.07)
■ שפל (ש"ח 279.87)

הסטוריית צריכה בקוט"ש



■ פסגה ■ גבע ■ שפל





05/01/20

תאריך הפקדה:

שם דייר: עוד לוטם מסיקה

31/12/19

תאריך קריאה נוכחית:

שם אתר: בנין קדימה

01/12/19

תאריך קריאה קודמת:

לקוח/ה נכבד/ה, אנו מתכבדים להגיש את חישוב צריכת החשמל לתקופה 01/12/19 - 31/12/19:

לוחם - 1 - 16224904 (0x0)

סוג תעריף	סוג צריכה	קריאה קודמת	קריאה נוכחית	סה"כ צריכה בקוט"ש	מחיר לקוט"ש בא"ג	סה"כ לתשלום
פרטי חשבון עבור תאריכים:						
777	פסגה	01/12/19	31/12/19	14.40	97.73	14.07 ₪
778	גבע	1,933.15	1,940.20	7.05	59.22	4.18 ₪
779	שפלי	3,590.50	3,780.30	189.80	36.48	69.24 ₪

תוספת קבועה

סוג תעריף	הערה	סה"כ לתשלום
	חיוב בגין הספק (KVA)	4.10 ₪

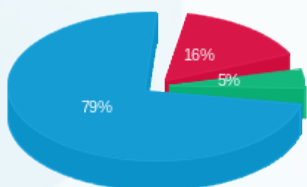
סה"כ לדייר:

פסגה	גבע	שפלי	סה"כ	שיא ביקוש
14.40	7.05	189.80	211.25	3.75
14.07 ₪	4.18 ₪	69.24 ₪	87.49 ₪	

סה"כ צריכה
סה"כ לתשלום

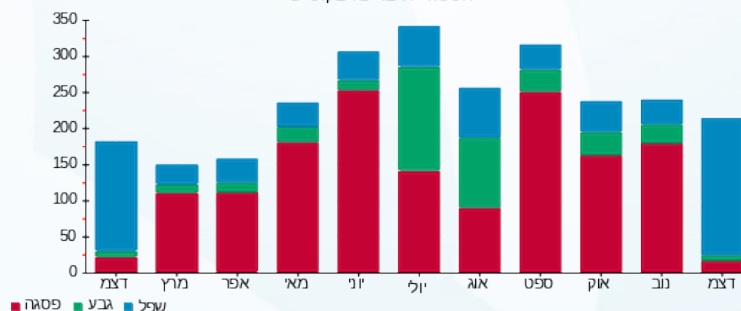
90.00 ₪	תשלום קבוע	
0.00 ₪	תשלום עבור גודל חיבור בKVA (0x0)	
181.59 ₪	סה"כ	
30.87 ₪	מע"מ 17.00%	
0.931	מקדם הספק	
0.00 ₪	תשלום עבור מקדם הספק	
212.46 ₪	סה"כ לתשלום	כולל מע"מ

התפלגות חיוב בש"ח לפי תע"ז



■ פסגה (14.07 ₪)
■ גבע (4.18 ₪)
■ שפלי (69.24 ₪)

הסטוריית צריכה בקוט"ש



■ פסגה ■ גבע ■ שפלי





05/01/20

תאריך הפקדה:

שם דייר: פוטוולטאי
שם אתר: בניין קדימה

31/12/19

תאריך קריאה נוכחית:

01/12/19

תאריך קריאה קודמת:

לקוח/ה נכבד/ה, אנו מתכבדים להגיש את חישוב צריכת החשמל לתקופה 01/12/19 - 31/12/19:

פוטוולטאי - 3 - 16045562 (0x0)

סוג תעריף	סוג צריכה	קריאה קודמת	קריאה נוכחית	סה"כ צריכה בקוט"ש	מחיר לקוט"ש בא"ג	סה"כ לתשלום
פרטי חשבון עבור תאריכים:						
777	פסגה	01/12/19	31/12/19	11.00	97.73	10.75 ₪
778	גבע	51,044.80	51,218.30	173.50	59.22	102.75 ₪
779	שפל	111,207.50	116,277.90	5,070.40	36.48	1,849.68 ₪

תוספת קבועה

סוג תעריף	הערה	סה"כ לתשלום
	חיוב בגין הספק (KVA)	4.10 ₪

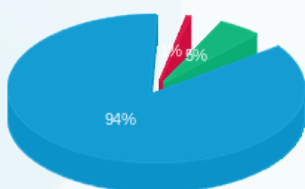
סה"כ לדייר:

פסגה	גבע	שפל	סה"כ	שיא ביקוש
11.00	173.50	5,070.40	5,254.90	42.75
10.75 ₪	102.75 ₪	1,849.68 ₪	1,963.18 ₪	

סה"כ צריכה
סה"כ לתשלום

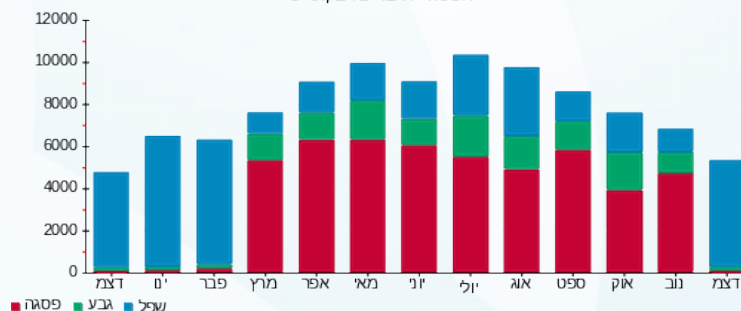
195.61 ₪	תשלום קבוע	
0.00 ₪	תשלום עבור גודל חיבור ב-KVA (0x0)	
2,162.89 ₪	סה"כ	
367.69 ₪	מע"מ 17.00%	
1.000	מקדם הספק	
0.00 ₪	תשלום עבור מקדם הספק	
2,530.58 ₪	סה"כ לתשלום	כולל מע"מ

התפלגות חיוב בש"ח לפי תע"ז



פסגה (10.75 ₪)
גבע (102.75 ₪)
שפל (1,849.68 ₪)

הסטוריית צריכה בקוט"ש





05/01/20

תאריך הפקה:

שם דייר: קיו.אל.סי ישראל

31/12/19

תאריך קריאה נוכחית:

שם אתר: בניין קדימה

01/12/19

תאריך קריאה קודמת:

לקוח/ה נכבד/ה, אנו מתכבדים להגיש את חישוב צריכת החשמל לתקופה 01/12/19 - 31/12/19:
ארכיב קיואלסי - 1 - 13148452(0x0)

סוג תעריף	סוג צריכה	קריאה קודמת	קריאה נוכחית	סה"כ צריכה בקוט"ש	מחיר לקוט"ש בא"ג	סה"כ לתשלום
פרטי חשבון עבור תאריכים:						
		01/12/19	31/12/19			
777	פסגה	103.60	103.60	0.00	97.73	0.00 ₪
778	גבע	66.30	70.10	3.80	59.22	2.25 ₪
779	שפל	45.10	45.10	0.00	36.48	0.00 ₪

הפקה - 2 - 16045514(0x0)

סוג תעריף	סוג צריכה	קריאה קודמת	קריאה נוכחית	סה"כ צריכה בקוט"ש	מחיר לקוט"ש בא"ג	סה"כ לתשלום
פרטי חשבון עבור תאריכים:						
		01/12/19	31/12/19			
777	פסגה	8,005.05	8,207.90	202.85	97.73	198.25 ₪
778	גבע	2,230.80	2,350.50	119.70	59.22	70.89 ₪
779	שפל	3,558.15	4,332.20	774.05	36.48	282.37 ₪

חדר תקשורת - 1 - 16045559(0x0)

סוג תעריף	סוג צריכה	קריאה קודמת	קריאה נוכחית	סה"כ צריכה בקוט"ש	מחיר לקוט"ש בא"ג	סה"כ לתשלום
פרטי חשבון עבור תאריכים:						
		01/12/19	31/12/19			
777	פסגה	2,447.28	2,515.05	67.78	97.73	66.24 ₪
778	גבע	1,541.70	1,572.30	30.60	59.22	18.12 ₪
779	שפל	3,511.55	3,754.35	242.80	36.48	88.57 ₪

קיואלסי - 2 - 16045559(0x0)

סוג תעריף	סוג צריכה	קריאה קודמת	קריאה נוכחית	סה"כ צריכה בקוט"ש	מחיר לקוט"ש בא"ג	סה"כ לתשלום
פרטי חשבון עבור תאריכים:						
		01/12/19	31/12/19			
777	פסגה	26,268.50	26,433.50	165.00	97.73	161.25 ₪
778	גבע	6,435.10	6,506.10	71.00	59.22	42.05 ₪
779	שפל	10,412.20	11,203.80	791.60	36.48	288.78 ₪



חשמל מעלית וציבורי

סה"כ לתשלום	הערה
131.00 ₪	חשמל מעלית וציבורי

תוספת קבועה

סה"כ לתשלום	הערה
4.10 ₪	חיוב בגין הספק (KVA)

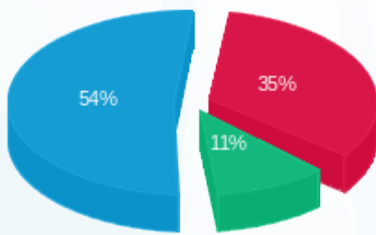
סה"כ לדירה:

פסגה	גבע	שפל	סה"כ	שיא ביקוש
435.63	225.10	1,808.45	2,469.18	64.60
425.74 ₪	133.30 ₪	659.72 ₪	1,218.76 ₪	

סה"כ צריכה
סה"כ לתשלום

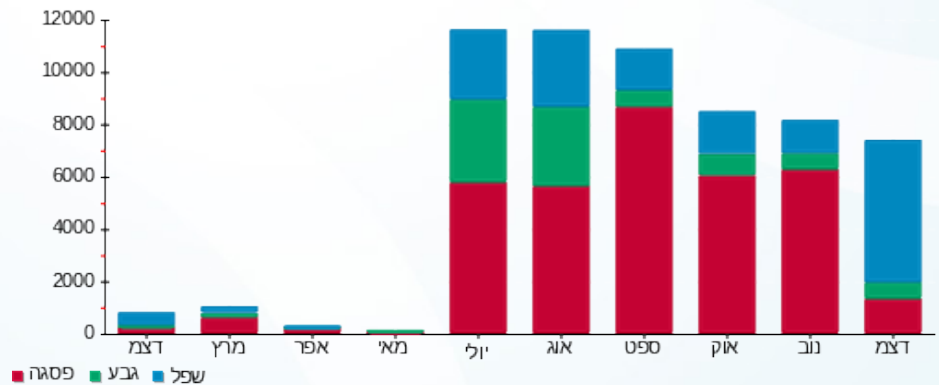
0.00 ₪	תשלום קבוע	
0.00 ₪	תשלום עבור גודל חיבור בKVA (0x0)	
1,353.86 ₪	סה"כ	
230.16 ₪	מע"מ 17.00%	
0.981	מקדם הספק	
0.00 ₪	תשלום עבור מקדם הספק	
1,584.02 ₪	סה"כ לתשלום	כולל מע"מ

התפלגות חיוב בש"ח לפי תע"ז



■ פסגה (425.74 ₪)
■ גבע (133.30 ₪)
■ שפל (659.72 ₪)

הסטוריית צריכה בקוט"ש





05/01/20

תאריך הפקדה:

שם דייר: ראשי בניין
שם אתר: בניין קדימה

31/12/19

תאריך קריאה נוכחית:

01/12/19

תאריך קריאה קודמת:

לקוח/ה נכבד/ה, אנו מתכבדים להגיש את חישוב צריכת החשמל לתקופה 01/12/19 - 31/12/19:

ראשי - 2 - 16045586(0x0)

סוג תעריף	סוג צריכה	קריאה קודמת	קריאה נוכחית	סה"כ צריכה בקוט"ש	מחיר לקוט"ש בא"ג	סה"כ לתשלום
		01/12/19	31/12/19	פרטי חשבון עבור תאריכים:		
777	פסגה	345,040.00	349,798.00	4,758.00	97.73	4,649.99 ₪
778	גבע	111,934.00	114,026.00	2,092.00	59.22	1,238.88 ₪
779	שפל	258,268.00	270,650.00	12,382.00	36.48	4,516.95 ₪

תוספת קבועה

סוג תעריף	הערה	סה"כ לתשלום
	חיוב בגין הספק (KVA)	4.10 ₪

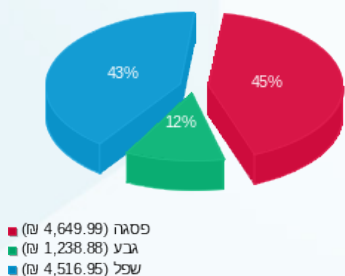
סה"כ לדייר:

פסגה	גבע	שפל	סה"כ	שיא ביקוש
4,758.00	2,092.00	12,382.00	19,232.00	3,906.16
4,649.99 ₪	1,238.88 ₪	4,516.95 ₪	10,405.83 ₪	

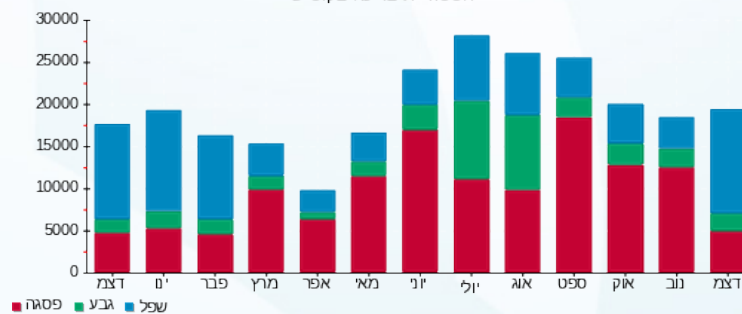
סה"כ צריכה
סה"כ לתשלום

195.61 ₪	תשלום קבוע	תשלום עבור גודל חיבור ב-KVA (0x0) סה"כ מע"מ 17.00% מקדם הספק תשלום עבור מקדם הספק סה"כ לתשלום
0.00 ₪		
10,605.54 ₪		
1,802.94 ₪		
0.981		
0.00 ₪		
12,408.48 ₪	כולל מע"מ	

התפלגות חיוב בש"ח לפי תע"ז



הסטוריית צריכה בקוט"ש



05/01/20 תאריך הפקדה:
 31/12/19 תאריך קריאה נוכחית:
 01/12/19 תאריך קריאה קודמת:

שם דייר: שלומי ביקוזי
 שם אתר: בניין קדימה

לקוח/ה נכבד/ה, אנו מתכבדים להגיש את חישוב צריכת החשמל לתקופה 01/12/19 - 31/12/19:

שלומי ביקוזי - 3 - 16254184(0x0)

סה"כ לתשלום	מחיר לקוט"ש בא"ג	סה"כ צריכה בקוט"ש	קריאה נוכחית	קריאה קודמת	סוג צריכה	סוג תעריף
			31/12/19	01/12/19	פרטי חשבון עבור תאריכים:	
₪ 358.77	97.73	367.10	3,901.20	3,534.10	פסגה	777
₪ 24.16	59.22	40.80	345.00	304.20	גבע	778
₪ 333.79	36.48	915.00	1,360.30	445.30	שפל	779

תוספת קבועה

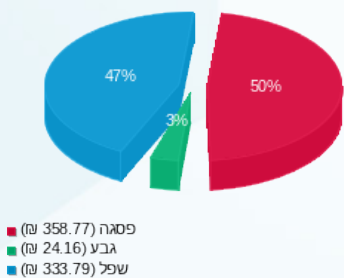
סה"כ לתשלום	הערה
₪ 4.10	חיוב בגין הספק (KVA)

סה"כ לדייר:

שיא ביקוש	סה"כ	שפל	גבע	פסגה	סה"כ צריכה
16.51	1,322.90	915.00	40.80	367.10	סה"כ לתשלום
	₪ 716.72	₪ 333.79	₪ 24.16	₪ 358.77	

₪ 90.00	תשלום קבוע תשלום עבור גודל חיבור בKVA (0x0) סה"כ מע"מ 17.00%	מקדם הספק תשלום עבור מקדם הספק	כולל מע"מ
₪ 0.00			
₪ 810.82			
₪ 137.84			
0.977			
₪ 0.00			
₪ 948.66			

התפלגות חיוב בש"ח לפי תע"ז



הסטוריית צריכה בקוט"ש

