



05/01/20 תאריך הפקדה:
 31/12/19 תאריך קריאה נוכחית:
 01/12/19 תאריך קריאה קודמת:

שם דייר: *יחידת קירור 1 (מ"א כלול בסה"כ)
 שם אתר: אשדוד סנטר

לקוח/ה נכבד/ה, אנו מתכבדים להגיש את חישוב צריכת החשמל לתקופה 01/12/19 - 31/12/19:

יחידת קירור 1 (מ"א כלול בסה"כ) - 1 - 00022666 (0x0)

סוג תעריף	סוג צריכה	קריאה קודמת	קריאה נוכחית	סה"כ צריכה בקוט"ש	מחיר לקוט"ש בא"ג	סה"כ לתשלום
פרטי חשבון עבור תאריכים:						
777	פסגה	01/12/19	31/12/19	69.20	97.73	768,664.10 ₪
778	גבע	339,864.95	339,898.51	33.56	59.22	19.87 ₪
779	שפל	151,424.24	151,676.14	251.90	36.48	91.89 ₪

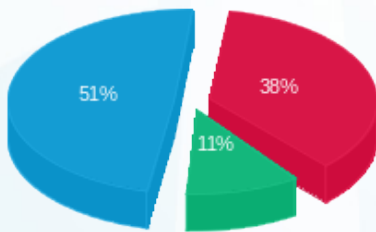
סה"כ לדייר:

פסגה	גבע	שפל	סה"כ	שיא ביקוש
69.20	33.56	251.90	354.66	0.50
768,664.10 ₪	19.87 ₪	91.89 ₪	179.40 ₪	

סה"כ צריכה
 סה"כ לתשלום

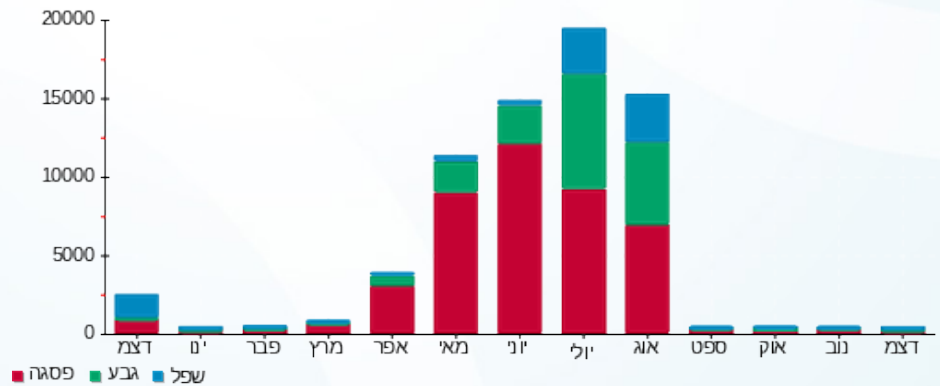
0.00 ₪	תשלום קבוע	
0.00 ₪	תשלום עבור גודל חיבור בKVA (0x0)	
179.40 ₪	סה"כ לתשלום	לא כולל מע"מ

התפלגות חיוב בש"ח לפי תעו"ז



פסגה (67.63 ₪)
 גבע (19.87 ₪)
 שפל (91.89 ₪)

הסטוריית צריכה בקוט"ש





05/01/20

תאריך הפקה:

שם דייר: *יחידת קירור 2 (מ"א כלול בסה"כ)
שם אתר: אשדוד סנטר

31/12/19

תאריך קריאה נוכחית:

01/12/19

תאריך קריאה קודמת:

לקוח/ה נכבד/ה, אנו מתכבדים להגיש את חישוב צריכת החשמל לתקופה 01/12/19 - 31/12/19:

יחידת קירור 2 (מ"א כלול בסה"כ) - 2 - 00022666 (0x0)

סוג תעריף	סוג צריכה	קריאה קודמת	קריאה נוכחית	סה"כ צריכה בקוט"ש	מחיר לקוט"ש בא"ג	סה"כ לתשלום
פרטי חשבון עבור תאריכים:						
777	פסגה	01/12/19	31/12/19	824.92	97.73	806.19 ₪
778	גבע	255,681.60	255,744.46	62.86	59.22	37.23 ₪
779	שפל	114,417.87	115,987.12	1,569.26	36.48	572.46 ₪

סה"כ לדיר:

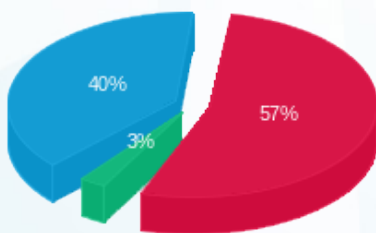
פסגה	גבע	שפל	סה"כ	שיא ביקוש
824.92	62.86	1,569.26	2,457.03	26.20
806.19 ₪	37.23 ₪	572.46 ₪	1,415.88 ₪	

סה"כ צריכה

סה"כ לתשלום

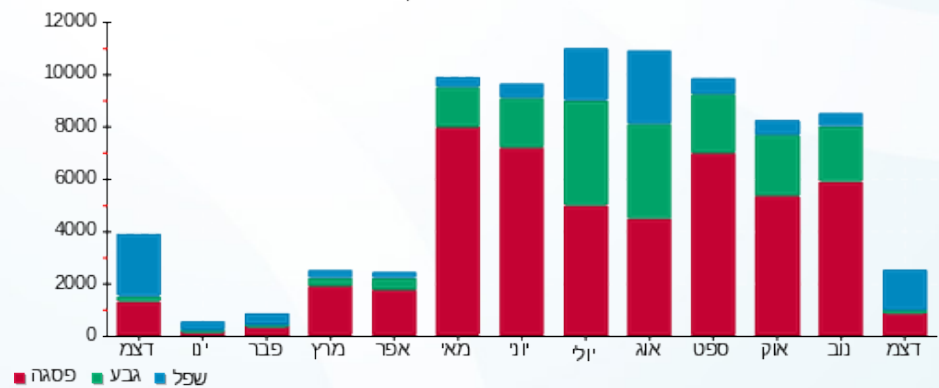
0.00 ₪	תשלום קבוע	
0.00 ₪	תשלום עבור גודל חיבור בKVA (0x0)	
1,415.88 ₪	סה"כ לתשלום	לא כולל מע"מ

התפלגות חיוב בש"ח לפי תעו"ז



■ פסגה (806.19 ₪)
■ גבע (37.23 ₪)
■ שפל (572.46 ₪)

הסטוריית צריכה בקוט"ש



■ פסגה ■ גבע ■ שפל



05/01/20 תאריך הפקה:
 31/12/19 תאריך קריאה נוכחית:
 01/12/19 תאריך קריאה קודמת:

שם דייר: *יחידת קירור 3 (מ"א כלול בסה"כ)
 שם אתר: אשדוד סנטר

לקוח/ה נכבד/ה, אנו מתכבדים להגיש את חישוב צריכת החשמל לתקופה 01/12/19 - 31/12/19:

יחידת קירור 3 מא כלול בסהכ - 4 - 16045529 (0x0)

סוג תעריף	סוג צריכה	קריאה קודמת	קריאה נוכחית	סה"כ צריכה בקוט"ש	מחיר לקוט"ש בא"ג	סה"כ לתשלום
פרטי חשבון עבור תאריכים:						
777	פסגה	01/12/19	31/12/19	495.20	97.73	483.96 ₪
778	גבע	101,739.60	101,788.40	48.80	59.22	28.90 ₪
779	שפל	44,384.40	45,176.80	792.40	36.48	289.07 ₪

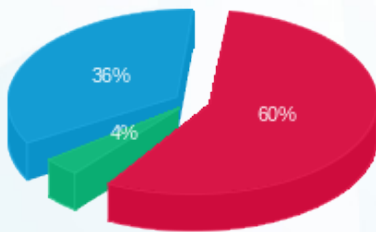
סה"כ לדייר:

פסגה	גבע	שפל	סה"כ	שיא ביקוש
495.20	48.80	792.40	1,336.40	54.25
₪ 483.96	₪ 28.90	₪ 289.07	₪ 801.93	

סה"כ צריכה
 סה"כ לתשלום

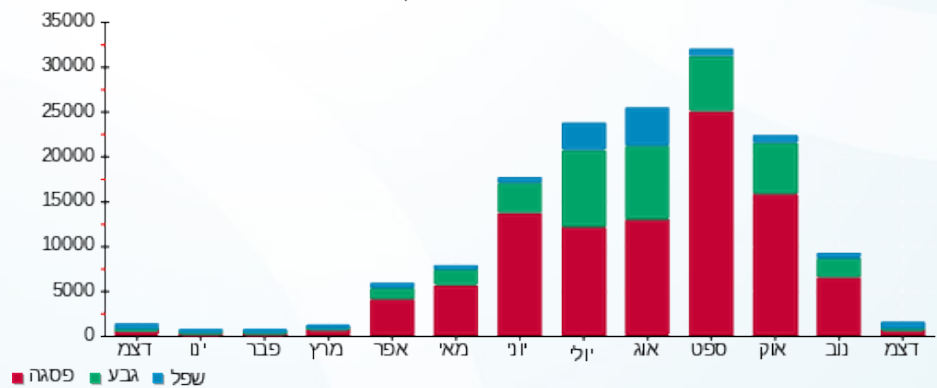
₪ 0.00	תשלום קבוע	
₪ 0.00	תשלום עבור גודל חיבור בKVA (0x0)	
₪ 801.93	סה"כ לתשלום	לא כולל מע"מ

התפלגות חיוב בש"ח לפי תעו"ז



■ פסגה (₪ 483.96)
 ■ גבע (₪ 28.90)
 ■ שפל (₪ 289.07)

הסטוריית צריכה בקוט"ש





05/01/20

תאריך הפקה:

שם דייר: *לוח משאבות מי קירור(מ"א כלול בסה"כ)

31/12/19

תאריך קריאה נוכחית:

שם אתר: אשדוד סנטר

01/12/19

תאריך קריאה קודמת:

לקוח/ה נכבד/ה, אנו מתכבדים להגיש את חישוב צריכת החשמל לתקופה 01/12/19 - 31/12/19:

לוח משאבות מי קירור(מ"א כלול בסה"כ) - 3 - 00022666(0x0)

סוג תעריף	סוג צריכה	קריאה קודמת	קריאה נוכחית	סה"כ צריכה בקוט"ש	מחיר לקוט"ש בא"ג	סה"כ לתשלום
פרטי חשבון עבור תאריכים:						
777	פסגה	01/12/19	31/12/19	681.24	97.73	665.78 ₪
778	גבע	282,722.46	282,751.78	29.32	59.22	17.37 ₪
779	שפל	204,946.48	206,075.86	1,129.38	36.48	412.00 ₪

סה"כ לדיר:

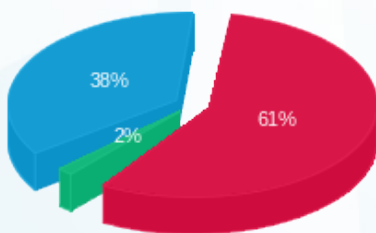
פסגה	גבע	שפל	סה"כ	שיא ביקוש
681.24	29.32	1,129.38	1,839.95	18.27
₪ 665.78	₪ 17.37	₪ 412.00	₪ 1,095.14	

סה"כ צריכה

סה"כ לתשלום

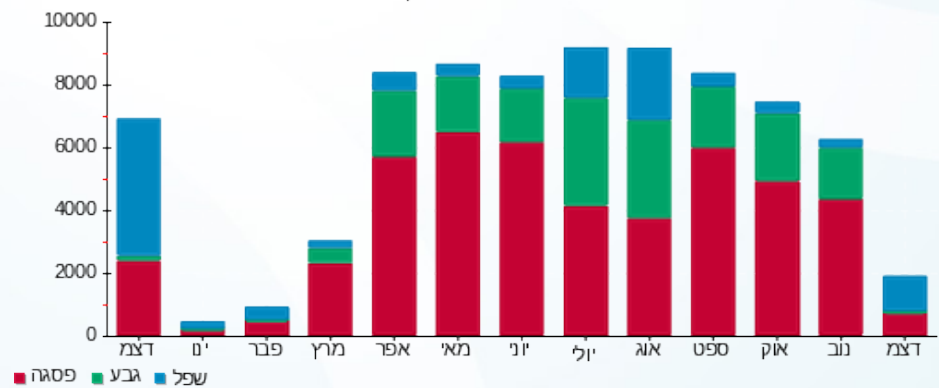
₪ 0.00	תשלום קבוע	
₪ 0.00	תשלום עבור גודל חיבור בKVA (0x0)	
₪ 1,095.14	סה"כ לתשלום	לא כולל מע"מ

התפלגות חיוב בש"ח לפי תעו"ז



- פסגה (₪ 665.78) 61%
- גבע (₪ 17.37) 38%
- שפל (₪ 412.00) 2%

הסטוריית צריכה בקוט"ש



05/01/20 תאריך הפקה:
 31/12/19 תאריך קריאה נוכחית:
 01/12/19 תאריך קריאה קודמת:

שם דייר: TEKA
 שם אתר: אשדוד סנטר

לקוח/ה נכבד/ה, אנו מתכבדים להגיש את חישוב צריכת החשמל לתקופה 01/12/19 - 31/12/19:

TEKA - (3x63)16092163 - 1

סוג תעריף	סוג צריכה	קריאה קודמת	קריאה נוכחית	סה"כ צריכה בקוט"ש	מחיר לקוט"ש בא"ג	סה"כ לתשלום
פרטי חשבון עבור תאריכים:						
777	פסגה	01/12/19	31/12/19	468.20	97.73	457.57 ₪
778	גבע	8,340.80	8,387.10	46.30	59.22	27.42 ₪
779	שפל	18,392.35	19,599.95	1,207.60	36.48	440.53 ₪

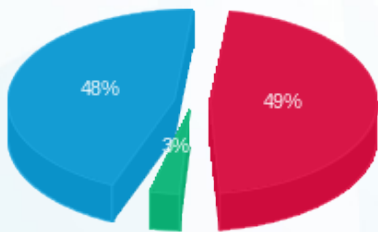
סה"כ לדיר:

פסגה	גבע	שפל	סה"כ	שיא ביקוש
468.20	46.30	1,207.60	1,722.10	10.74
457.57 ₪	27.42 ₪	440.53 ₪	925.52 ₪	

סה"כ צריכה
 סה"כ לתשלום

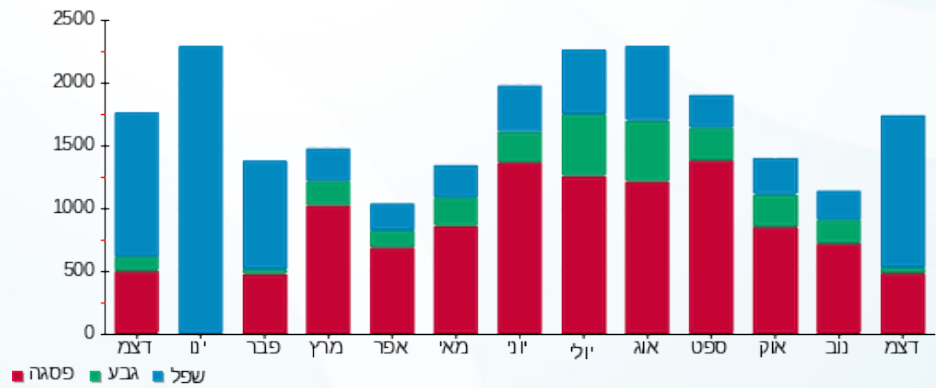
195.61 ₪	תשלום קבוע	
3.40 ₪	תשלום עבור גודל חיבור בKVA (3x63)	
1,124.53 ₪	סה"כ לתשלום	לא כולל מע"מ

התפלגות חיוב בש"ח לפי תע"ז



■ פסגה (457.57 ₪)
 ■ גבע (27.42 ₪)
 ■ שפל (440.53 ₪)

הסטוריית צריכה בקוט"ש





05/01/20

תאריך הפקדה:

שם דייר: אולג חיגר- גרור פארם

31/12/19

תאריך קריאה נוכחית:

שם אתר: אשדוד סנטר

01/12/19

תאריך קריאה קודמת:

לקוח/ה נכבד/ה, אנו מתכבדים להגיש את חישוב צריכת החשמל לתקופה 01/12/19 - 31/12/19:

אולג חיגר- גרור פארם - 1 - 00016772(3x100)

סוג תעריף	סוג צריכה	קריאה קודמת	קריאה נוכחית	סה"כ צריכה בקוט"ש	מחיר לקוט"ש בא"ג	סה"כ לתשלום
פרטי חשבון עבור תאריכים:						
		01/12/19	31/12/19			
777	פסגה	680,002.58	680,817.99	815.41	97.73	796.90 ₪
778	גבע	543,924.80	544,115.97	191.17	59.22	113.21 ₪
779	שפל	352,587.69	354,596.67	2,008.97	36.48	732.87 ₪

סה"כ לדיר:

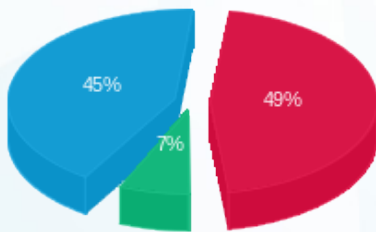
פסגה	גבע	שפל	סה"כ	שיא ביקוש
815.41	191.17	2,008.97	3,015.55	12.20
796.90 ₪	113.21 ₪	732.87 ₪	1,642.98 ₪	

סה"כ צריכה

סה"כ לתשלום

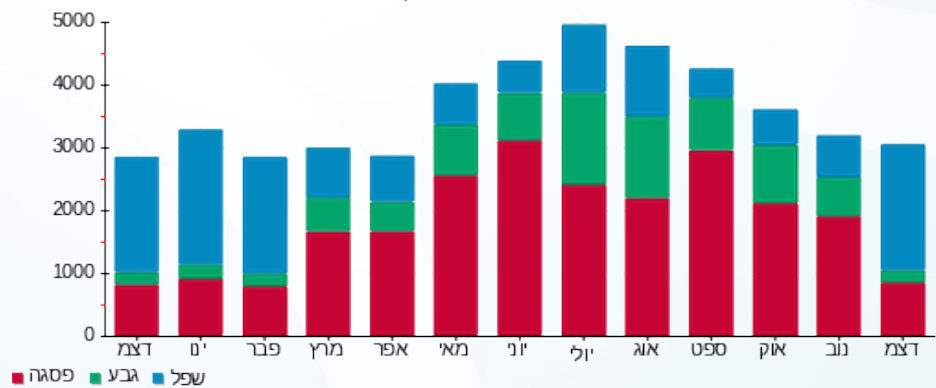
195.61 ₪	תשלום קבוע	
5.39 ₪	תשלום עבור גודל חיבור בKVA (3x100)	
1,843.98 ₪	סה"כ לתשלום	לא כולל מע"מ

התפלגות חיוב בש"ח לפי תע"ז



- פסגה (796.90 ₪) 45%
- גבע (113.21 ₪) 7%
- שפל (732.87 ₪) 49%

הסטוריית צריכה בקוט"ש



- פסגה
- גבע
- שפל





05/01/20

תאריך הפקה:

שם דייר: אורל כאן בע"מ

31/12/19

תאריך קריאה נוכחית:

שם אתר: אשדוד סנטר

01/12/19

תאריך קריאה קודמת:

לקוח/ה נכבד/ה, אנו מתכבדים להגיש את חישוב צריכת החשמל לתקופה 01/12/19 - 31/12/19:

אורל כאן בע"מ - 1 - 00024708 (3x100)

סוג תעריף	סוג צריכה	קריאה קודמת	קריאה נוכחית	סה"כ צריכה בקוט"ש	מחיר לקוט"ש בא"ג	סה"כ לתשלום
פרטי חשבון עבור תאריכים:						
777	פסגה	01/12/19	31/12/19	695.73	97.73	₪ 679.94
778	גבע	53,627.91	53,667.71	39.81	59.22	₪ 23.57
779	שפל	37,031.85	38,132.77	1,100.92	36.48	₪ 401.62

סה"כ לדייר:

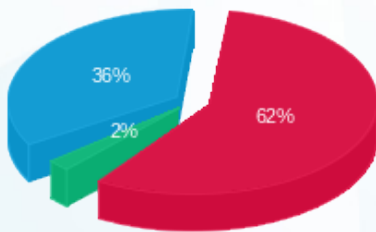
פסגה	גבע	שפל	סה"כ	שיא ביקוש
695.73	39.81	1,100.92	1,836.46	12.13
₪ 679.94	₪ 23.57	₪ 401.62	₪ 1,105.13	

סה"כ צריכה

סה"כ לתשלום

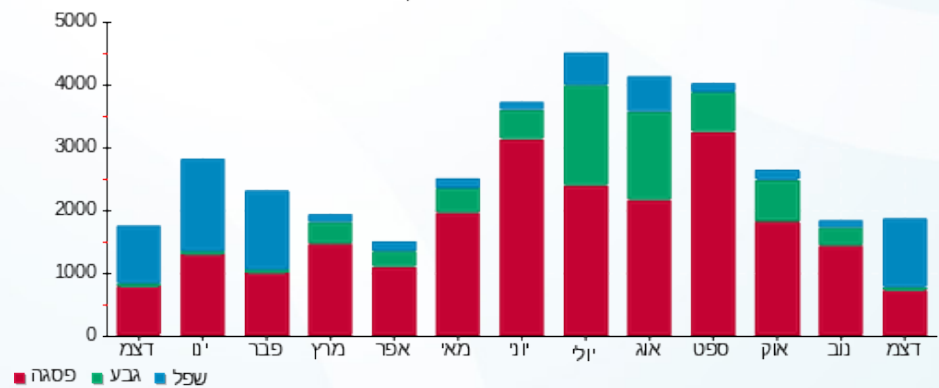
₪ 195.61	תשלום קבוע	
₪ 5.39	תשלום עבור גודל חיבור בKVA (3x100)	
₪ 1,306.13	סה"כ לתשלום	לא כולל מע"מ

התפלגות חיוב בש"ח לפי תע"ז



- פסגה (₪ 679.94) 62%
- גבע (₪ 23.57) 2%
- שפל (₪ 401.62) 36%

הסטוריית צריכה בקוט"ש





05/01/20

תאריך הפקדה:

שם דייר: אלבר
שם אתר: אשדוד סנטר

31/12/19

תאריך קריאה נוכחית:

01/12/19

תאריך קריאה קודמת:

לקוח/ה נכבד/ה, אנו מתכבדים להגיש את חישוב צריכת החשמל לתקופה 01/12/19 - 31/12/19:

אלבר - 2 - 16092163 (3x63)

סוג תעריף	סוג צריכה	קריאה קודמת	קריאה נוכחית	סה"כ צריכה בקוט"ש	מחיר לקוט"ש בא"ג	סה"כ לתשלום
פרטי חשבון עבור תאריכים:						
777	פסגה	01/12/19	31/12/19	434.30	97.73	424.44 ₪
778	גבע	2,703.70	2,854.10	150.40	59.22	89.07 ₪
779	שפל	3,800.50	5,275.90	1,475.40	36.48	538.23 ₪

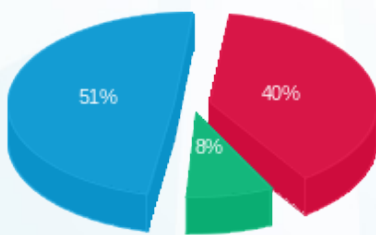
סה"כ לדייר:

פסגה	גבע	שפל	סה"כ	שיא ביקוש
434.30	150.40	1,475.40	2,060.10	7.30
424.44 ₪	89.07 ₪	538.23 ₪	1,051.73 ₪	

סה"כ צריכה
סה"כ לתשלום

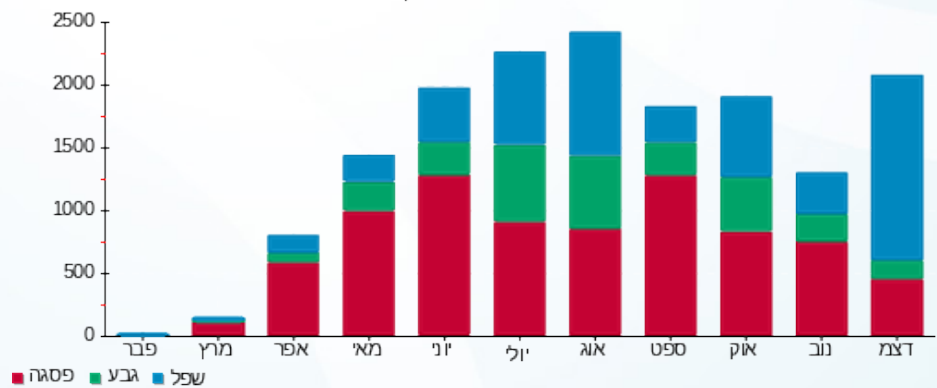
195.61 ₪	תשלום קבוע	
3.40 ₪	תשלום עבור גודל חיבור בKVA (3x63)	
1,250.74 ₪	סה"כ לתשלום	לא כולל מע"מ

התפלגות חיוב בש"ח לפי תעו"ז



פסגה (424.44 ₪) 51%
גבע (89.07 ₪) 8%
שפל (538.23 ₪)

הסטוריית צריכה בקוט"ש





05/01/20

תאריך הפקדה:

שם דייר: בון ספורט
שם אתר: אשדוד סנטר

31/12/19

תאריך קריאה נוכחית:

01/12/19

תאריך קריאה קודמת:

לקוח/ה נכבד/ה, אנו מתכבדים להגיש את חישוב צריכת החשמל לתקופה 01/12/19 - 31/12/19:

בון ספורט - 2 - 00024595(3x250)

סוג תעריף	סוג צריכה	קריאה קודמת	קריאה נוכחית	סה"כ צריכה בקוט"ש	מחיר לקוט"ש בא"ג	סה"כ לתשלום
פרטי חשבון עבור תאריכים:						
777	פסגה	01/12/19	31/12/19	1,025.90	97.73	1,002.61 ₪
778	גבע	378,618.50	378,830.07	211.58	59.22	125.29 ₪
779	שפל	242,128.32	244,196.18	2,067.85	36.48	754.35 ₪

סה"כ לדייר:

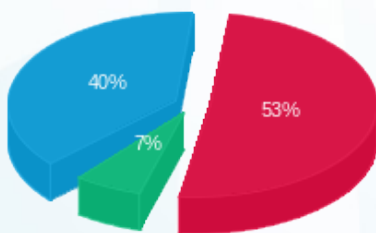
פסגה	גבע	שפל	סה"כ	שיא ביקוש
1,025.90	211.58	2,067.85	3,305.33	18.84
1,002.61 ₪	125.29 ₪	754.35 ₪	1,882.26 ₪	

סה"כ צריכה

סה"כ לתשלום

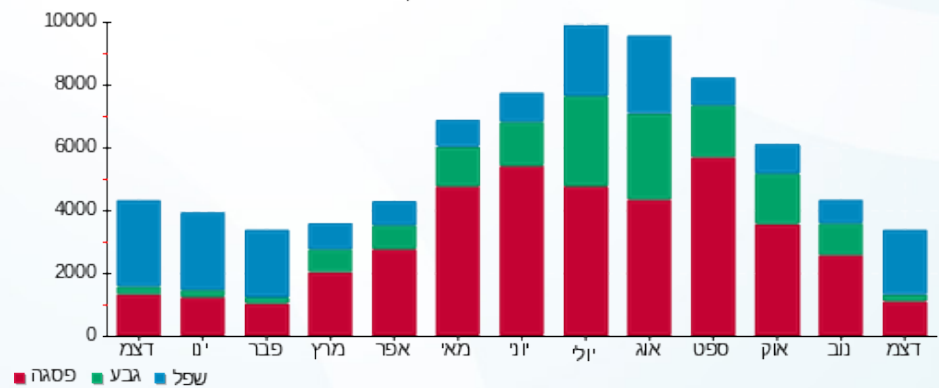
195.61 ₪	תשלום קבוע	
13.48 ₪	תשלום עבור גודל חיבור בKVA (3x250)	
2,091.35 ₪	סה"כ לתשלום	לא כולל מע"מ

התפלגות חיוב בש"ח לפי תע"ז



■ פסגה (1,002.61 ₪)
■ גבע (125.29 ₪)
■ שפל (754.35 ₪)

הסטוריית צריכה בקוט"ש



05/01/20 תאריך הפקדה:
 31/12/19 תאריך קריאה נוכחית:
 01/12/19 תאריך קריאה קודמת:

שם דייר: בריל תעשיות נעלים (גלי)
 שם אתר: אשדוד סנטר

לקוח/ה נכבד/ה, אנו מתכבדים להגיש את חישוב צריכת החשמל לתקופה 01/12/19 - 31/12/19:

בריל תעשיות נעלים (גלי) - 1 - 17313538(0x0)

סוג תעריף	סוג צריכה	קריאה קודמת	קריאה נוכחית	סה"כ צריכה בקוט"ש	מחיר לקוט"ש בא"ג	סה"כ לתשלום
פרטי חשבון עבור תאריכים:						
777	פסגה	01/12/19	31/12/19	957.80	97.73	936.06 ₪
778	גבע	5,523.40	5,620.10	96.70	59.22	57.27 ₪
779	שפל	1,675.20	3,167.50	1,492.30	36.48	544.39 ₪

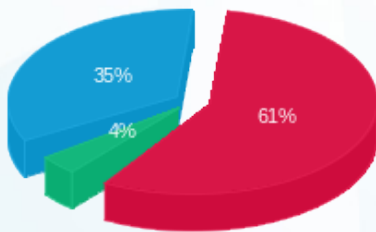
סה"כ לדיר:

פסגה	גבע	שפל	סה"כ	שיא ביקוש
957.80	96.70	1,492.30	2,546.80	30.16
936.06 ₪	57.27 ₪	544.39 ₪	1,537.71 ₪	

סה"כ צריכה
סה"כ לתשלום

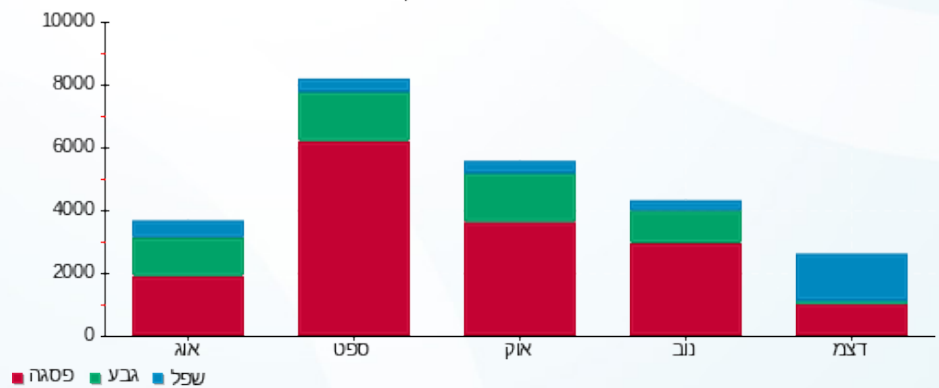
195.61 ₪	תשלום קבוע	
0.00 ₪	תשלום עבור גודל חיבור בKVA (0x0)	
1,733.32 ₪	סה"כ לתשלום	לא כולל מע"מ

התפלגות חיוב בש"ח לפי תע"ז



פסגה (936.06 ₪) ■
 גבע (57.27 ₪) ■
 שפל (544.39 ₪) ■

הסטוריית צריכה בקוט"ש



05/01/20 תאריך הפקה:
 31/12/19 תאריך קריאה נוכחית:
 01/12/19 תאריך קריאה קודמת:

שם דייר: הום סנטר בעמ
 שם אתר: אשדוד סנטר

לקוח/ה נכבד/ה, אנו מתכבדים להגיש את חישוב צריכת החשמל לתקופה 01/12/19 - 31/12/19:

הום סנטר בעמ - 2 - 16092198 (3x1250)

סוג תעריף	סוג צריכה	קריאה קודמת	קריאה נוכחית	סה"כ צריכה בקוט"ש	מחיר לקוט"ש בא"ג	סה"כ לתשלום
		01/12/19	31/12/19			
777	פסגה	1,333,149.32	1,343,537.04	10,387.72	97.73	10,151.92 ₪
778	גבע	428,870.24	430,182.04	1,311.80	59.22	776.85 ₪
779	שפל	607,807.76	627,311.08	19,503.32	36.48	7,114.81 ₪

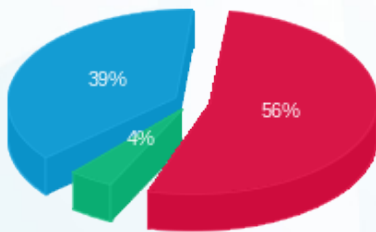
סה"כ לדייר:

פסגה	גבע	שפל	סה"כ	שיא ביקוש
10,387.72	1,311.80	19,503.32	31,202.84	92.60
10,151.92 ₪	776.85 ₪	7,114.81 ₪	18,043.58 ₪	

סה"כ צריכה
 סה"כ לתשלום

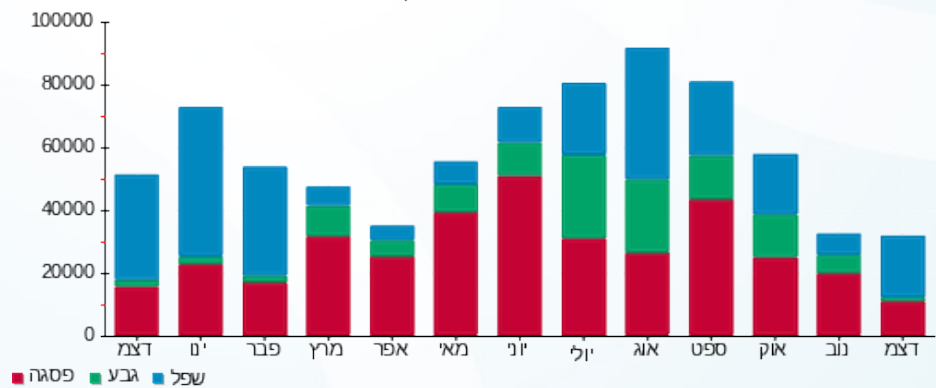
195.61 ₪	תשלום קבוע	
67.39 ₪	תשלום עבור גודל חיבור בKVA (3x1250)	
18,306.58 ₪	סה"כ לתשלום	לא כולל מע"מ

התפלגות חיוב בש"ח לפי תעו"ז



פסגה (10,151.92 ₪) 39%
 גבע (776.85 ₪) 4%
 שפל (7,114.81 ₪) 56%

הסטוריית צריכה בקוט"ש





05/01/20 תאריך הפקדה:
 31/12/19 תאריך קריאה נוכחית:
 01/12/19 תאריך קריאה קודמת:

שם דייר: זגה יבוא ושיווק רהיטים בע"מ
 שם אתר: אשדוד סנטר

לקוח/ה נכבד/ה, אנו מתכבדים להגיש את חישוב צריכת החשמל לתקופה 01/12/19 - 31/12/19:

זגה יבוא ושיווק רהיטים בע"מ - 3 - 16045529 (3x160)

סוג תעריף	סוג צריכה	קריאה קודמת	קריאה נוכחית	סה"כ צריכה בקוט"ש	מחיר לקוט"ש בא"ג	סה"כ לתשלום
פרטי חשבון עבור תאריכים:						
777	פסגה	01/12/19	31/12/19	217.40	97.73	212.47 ₪
778	גבע	5,775.90	5,803.50	27.60	59.22	16.34 ₪
779	שפל	8,479.40	8,712.90	233.50	36.48	85.18 ₪

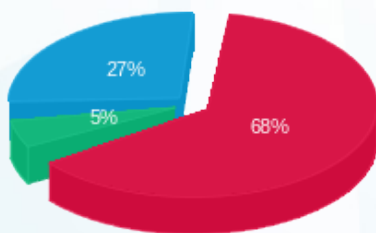
סה"כ לדיר:

פסגה	גבע	שפל	סה"כ	שיא ביקוש
217.40	27.60	233.50	478.50	132.06
212.47 ₪	16.34 ₪	85.18 ₪	313.99 ₪	

סה"כ צריכה
 סה"כ לתשלום

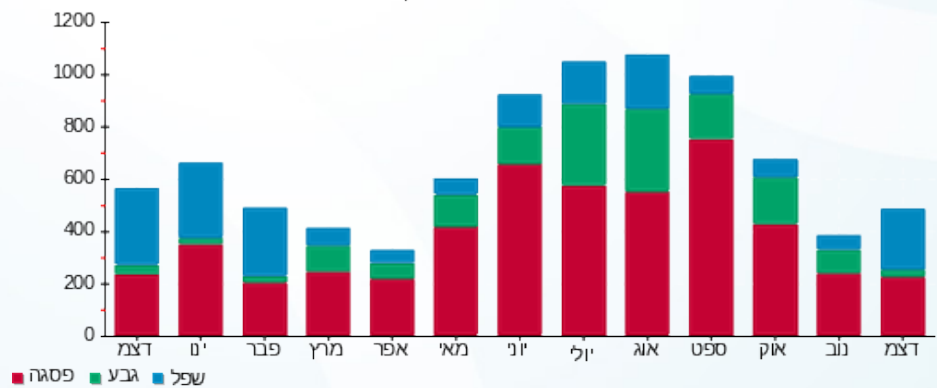
195.61 ₪	תשלום קבוע	
8.63 ₪	תשלום עבור גודל חיבור בKVA (3x160)	
518.23 ₪	סה"כ לתשלום	לא כולל מע"מ

התפלגות חיוב בש"ח לפי תע"ז



פסגה (212.47 ₪) 68%
 גבע (16.34 ₪) 5%
 שפל (85.18 ₪) 27%

הסטוריית צריכה בקוט"ש





05/01/20

תאריך הפקה:

שם דייר: זול פעמי- פינטו מוריס

31/12/19

תאריך קריאה נוכחית:

שם אתר: אשדוד סנטר

01/12/19

תאריך קריאה קודמת:

לקוח/ה נכבד/ה, אנו מתכבדים להגיש את חישוב צריכת החשמל לתקופה 01/12/19 - 31/12/19:

זול פעמי- פינטו מוריס - 1 - 00020488 (3x100)

סוג תעריף	סוג צריכה	קריאה קודמת	קריאה נוכחית	סה"כ צריכה בקוט"ש	מחיר לקוט"ש בא"ג	סה"כ לתשלום
פרטי חשבון עבור תאריכים:						
777	פסגה	01/12/19	31/12/19	686.54	97.73	₪ 670.96
778	גבע	176,143.17	176,160.64	17.47	59.22	₪ 10.34
779	שפל	127,828.92	128,972.11	1,143.19	36.48	₪ 417.04

סה"כ לדייר:

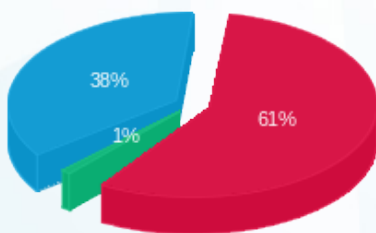
פסגה	גבע	שפל	סה"כ	שיא ביקוש
686.54	17.47	1,143.19	1,847.20	5.97
₪ 670.96	₪ 10.34	₪ 417.04	₪ 1,098.34	

סה"כ צריכה

סה"כ לתשלום

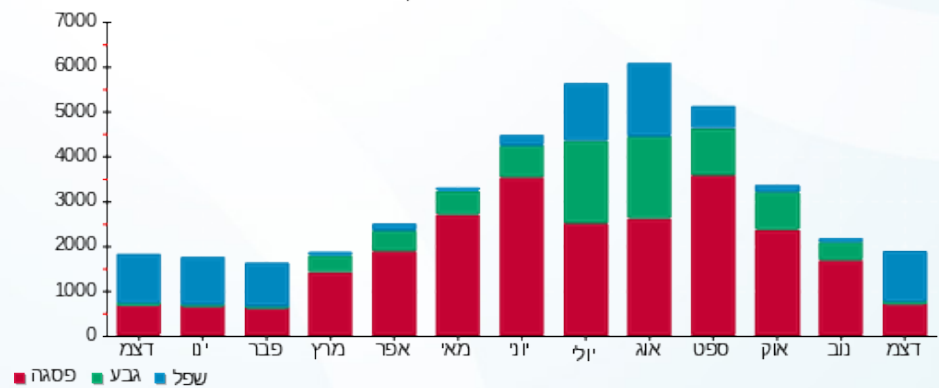
195.61 ₪	תשלום קבוע	
5.39 ₪	תשלום עבור גודל חיבור בKVA (3x100)	
1,299.34 ₪	סה"כ לתשלום	לא כולל מע"מ

התפלגות חיוב בש"ח לפי תע"ז



- פסגה (₪ 670.96) 61%
- גבע (₪ 10.34) 38%
- שפל (₪ 417.04) 1%

הסטוריית צריכה בקוט"ש



05/01/20 תאריך הפקדה:
 31/12/19 תאריך קריאה נוכחית:
 01/12/19 תאריך קריאה קודמת:

שם דייר: חברת זול סטוק האורגים אשדוד בע"מ
 שם אתר: אשדוד סנטר

לקוח/ה נכבד/ה, אנו מתכבדים להגיש את חישוב צריכת החשמל לתקופה 01/12/19 - 31/12/19:

חברת זול סטוק האורגים אשדוד בע"מ - 1 - 00012798 (3x1000)

סוג תעריף	סוג צריכה	קריאה קודמת	קריאה נוכחית	סה"כ צריכה בקוט"ש	מחיר לקוט"ש בא"ג	סה"כ לתשלום
פרטי חשבון עבור תאריכים:						
777	פסגה	01/12/19	31/12/19	4,614.70	97.73	4,509.95 ₪
778	גבע	52,185.74	52,579.77	394.03	59.22	233.34 ₪
779	שפל	58,653.88	65,929.32	7,275.44	36.48	2,654.08 ₪

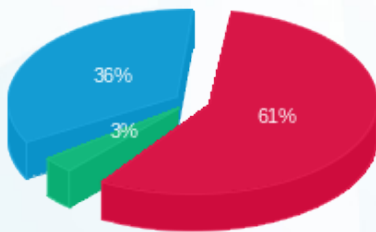
סה"כ לדייר:

פסגה	גבע	שפל	סה"כ	שיא ביקוש
4,614.70	394.03	7,275.44	12,284.17	37.58
4,509.95 ₪	233.34 ₪	2,654.08 ₪	7,397.37 ₪	

סה"כ צריכה
 סה"כ לתשלום

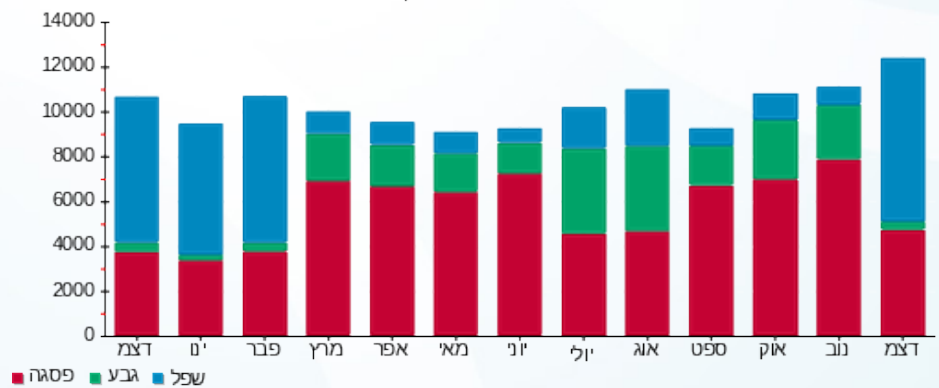
195.61 ₪	תשלום קבוע	
53.91 ₪	תשלום עבור גודל חיבור בKVA (3x1000)	
7,646.90 ₪	סה"כ לתשלום	לא כולל מע"מ

התפלגות חיוב בש"ח לפי תע"ז



■ פסגה (4,509.95 ₪)
 ■ גבע (233.34 ₪)
 ■ שפל (2,654.08 ₪)

הסטוריית צריכה בקוט"ש



■ פסגה ■ גבע ■ שפל



05/01/20 תאריך הפקה:
 31/12/19 תאריך קריאה נוכחית:
 01/12/19 תאריך קריאה קודמת:

שם דייר: חברת ר.א. ריהוט ומזון בע"מ
 שם אתר: אשדוד סנטר

לקוח/ה נכבד/ה, אנו מתכבדים להגיש את חישוב צריכת החשמל לתקופה 01/12/19 - 31/12/19:

חברת ר.א. ריהוט ומזון בע"מ - 4 - 00024595 (3x125)

סוג תעריף	סוג צריכה	קריאה קודמת	קריאה נוכחית	סה"כ צריכה בקוט"ש	מחיר לקוט"ש בא"ג	סה"כ לתשלום
פרטי חשבון עבור תאריכים:						
777	פסגה	01/12/19	31/12/19	427.47	97.73	417.76 ₪
778	גבע	95,691.60	95,747.00	55.40	59.22	32.81 ₪
779	שפל	102,105.05	103,058.07	953.02	36.48	347.66 ₪

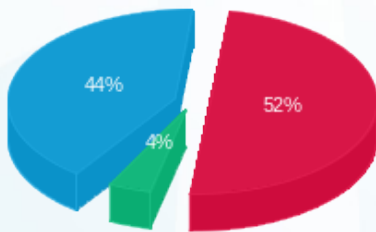
סה"כ לדייר:

פסגה	גבע	שפל	סה"כ	שיא ביקוש
427.47	55.40	953.02	1,435.88	7.21
417.76 ₪	32.81 ₪	347.66 ₪	798.23 ₪	

סה"כ צריכה
 סה"כ לתשלום

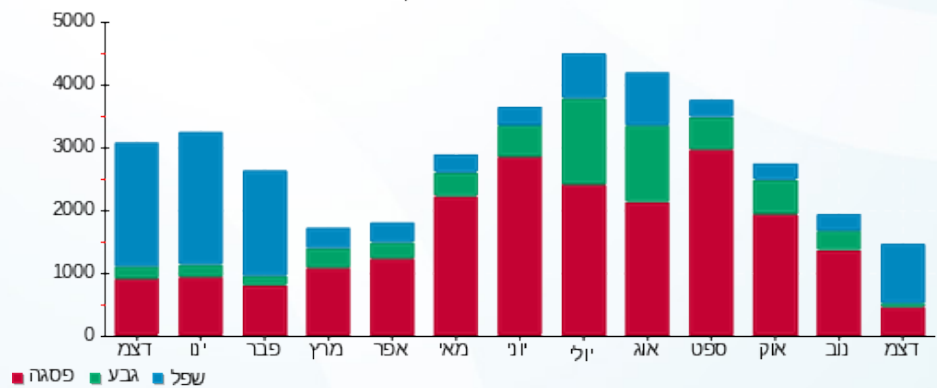
195.61 ₪	תשלום קבוע	
6.74 ₪	תשלום עבור גודל חיבור בKVA (3x125)	
1,000.58 ₪	סה"כ לתשלום	לא כולל מע"מ

התפלגות חיוב בש"ח לפי תעו"ז



פסגה (417.76 ₪) 44%
 גבע (32.81 ₪) 4%
 שפל (347.66 ₪) 52%

הסטוריית צריכה בקוט"ש



05/01/20 תאריך הפקדה:
 31/12/19 תאריך קריאה נוכחית:
 01/12/19 תאריך קריאה קודמת:

שם דייר: יעקב ומשה (רהיטים)
 שם אתר: אשדוד סנטר

לקוח/ה נכבד/ה, אנו מתכבדים להגיש את חישוב צריכת החשמל לתקופה 01/12/19 - 31/12/19:

יעקב ומשה (רהיטים) - 1 - 00024595 (3x125)

סוג תעריף	סוג צריכה	קריאה קודמת	קריאה נוכחית	סה"כ צריכה בקוט"ש	מחיר לקוט"ש בא"ג	סה"כ לתשלום
פרטי חשבון עבור תאריכים:						
777	פסגה	01/12/19	31/12/19	514.60	97.73	502.92 ₪
778	גבע	141,813.34	141,893.82	80.49	59.22	47.66 ₪
779	שפל	76,359.16	77,291.52	932.35	36.48	340.12 ₪

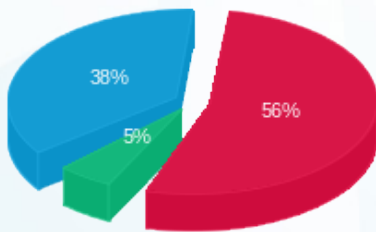
סה"כ לדיר:

פסגה	גבע	שפל	סה"כ	שיא ביקוש
514.60	80.49	932.35	1,527.44	11.44
₪ 502.92	₪ 47.66	₪ 340.12	₪ 890.70	

סה"כ צריכה
 סה"כ לתשלום

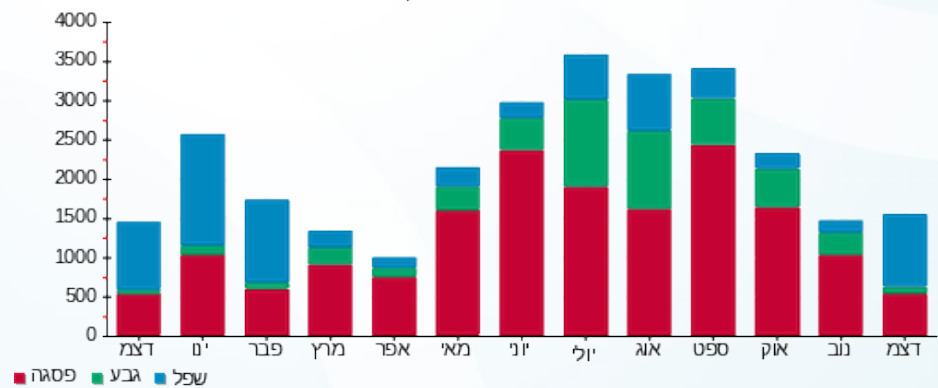
195.61 ₪	תשלום קבוע	
6.74 ₪	תשלום עבור גודל חיבור בKVA (3x125)	
1,093.05 ₪	סה"כ לתשלום	לא כולל מע"מ

התפלגות חיוב בש"ח לפי תעו"ז



פסגה (₪ 502.92) 56%
 גבע (₪ 47.66) 38%
 שפל (₪ 340.12) 5%

הסטוריית צריכה בקוט"ש



05/01/20 תאריך הפקדה:
 31/12/19 תאריך קריאה נוכחית:
 01/12/19 תאריך קריאה קודמת:

שם דייר: כהן יוסי רהיטי ולנטינו
 שם אתר: אשדוד סנטר

לקוח/ה נכבד/ה, אנו מתכבדים להגיש את חישוב צריכת החשמל לתקופה 01/12/19 - 31/12/19:

כהן יוסי רהיטי ולנטינו - 1 - 00022572 (3x100)

סוג תעריף	סוג צריכה	קריאה קודמת	קריאה נוכחית	סה"כ צריכה בקוט"ש	מחיר לקוט"ש בא"ג	סה"כ לתשלום
		01/12/19	31/12/19			
פרטי חשבון עבור תאריכים:						
777	פסגה	260,308.52	260,919.99	611.47	97.73	597.59 ₪
778	גבע	128,009.90	128,062.38	52.48	59.22	31.08 ₪
779	שפל	93,277.26	94,333.82	1,056.56	36.48	385.43 ₪

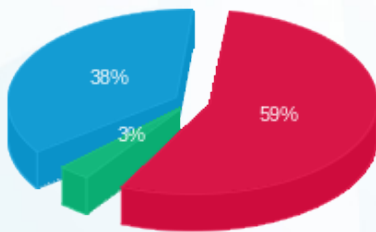
סה"כ לדיר:

פסגה	גבע	שפל	סה"כ	שיא ביקוש
611.47	52.48	1,056.56	1,720.51	11.34
597.59 ₪	31.08 ₪	385.43 ₪	1,014.10 ₪	

סה"כ צריכה
 סה"כ לתשלום

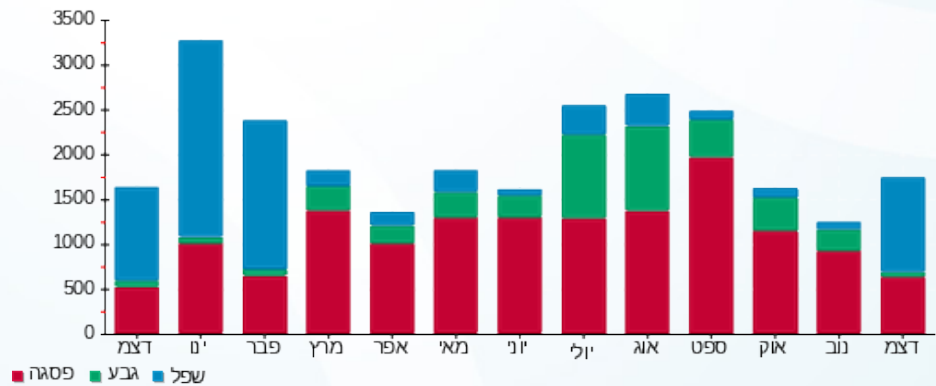
195.61 ₪	תשלום קבוע	
5.39 ₪	תשלום עבור גודל חיבור בKVA (3x100)	
1,215.10 ₪	סה"כ לתשלום	לא כולל מע"מ

התפלגות חיוב בש"ח לפי תע"ז



■ פסגה (597.59 ₪)
 ■ גבע (31.08 ₪)
 ■ שפל (385.43 ₪)

הסטוריית צריכה בקוט"ש





05/01/20

תאריך הפקדה:

שם דייר: כפר השעשועים

31/12/19

תאריך קריאה נוכחית:

שם אתר: אשדוד סנטר

01/12/19

תאריך קריאה קודמת:

לקוח/ה נכבד/ה, אנו מתכבדים להגיש את חישוב צריכת החשמל לתקופה 01/12/19 - 31/12/19:

כפר השעשועים - 1 - 00017289(3x125)

סוג תעריף	סוג צריכה	קריאה קודמת	קריאה נוכחית	סה"כ צריכה בקוט"ש	מחיר לקוט"ש בא"ג	סה"כ לתשלום
פרטי חשבון עבור תאריכים:						
777	פסגה	01/12/19	31/12/19	465.11	97.73	454.55 ₪
778	גבע	128,319.99	128,397.48	77.49	59.22	45.89 ₪
779	שפל	133,060.69	134,311.94	1,251.25	36.48	456.46 ₪

סה"כ לדייר:

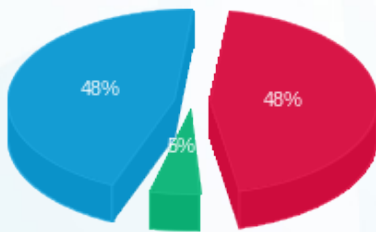
פסגה	גבע	שפל	סה"כ	שיא ביקוש
465.11	77.49	1,251.25	1,793.86	19.95
454.55 ₪	45.89 ₪	456.46 ₪	956.90 ₪	

סה"כ צריכה

סה"כ לתשלום

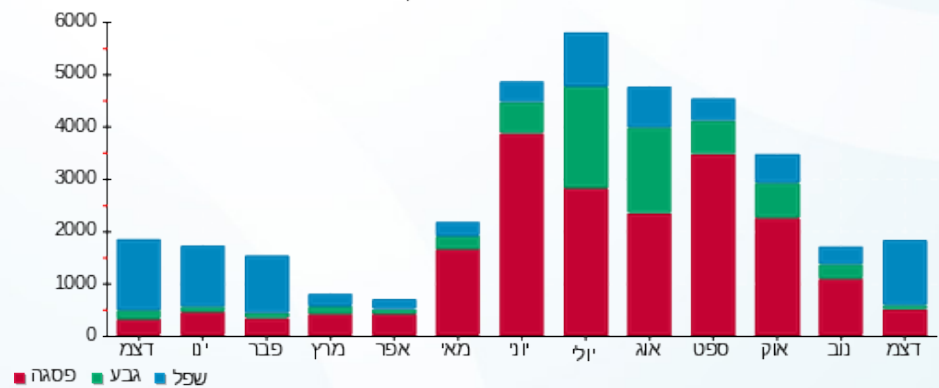
0.00 ₪	תשלום קבוע	
6.74 ₪	תשלום עבור גודל חיבור בKVA (3x125)	
963.64 ₪	סה"כ לתשלום	לא כולל מע"מ

התפלגות חיוב בש"ח לפי תע"ז



- פסגה (454.55 ₪) - 48%
- גבע (45.89 ₪) - 5%
- שפל (456.46 ₪) - 48%

הסטוריית צריכה בקוט"ש





05/01/20

תאריך הפקדה:

שם דייר: כפר שעשועים

31/12/19

תאריך קריאה נוכחית:

שם אתר: אשדוד סנטר

01/12/19

תאריך קריאה קודמת:

לקוח/ה נכבד/ה, אנו מתכבדים להגיש את חישוב צריכת החשמל לתקופה 01/12/19 - 31/12/19:

כפר שעשועים - 1 - 00006754 (3x125)

סוג תעריף	סוג צריכה	קריאה קודמת	קריאה נוכחית	סה"כ צריכה בקוט"ש	מחיר לקוט"ש בא"ג	סה"כ לתשלום
פרטי חשבון עבור תאריכים:						
777	פסגה	01/12/19	31/12/19	702.75	97.73	686.80 ₪
778	גבע	215,195.15	215,265.96	70.81	59.22	41.94 ₪
779	שפל	195,393.21	196,906.34	1,513.14	36.48	551.99 ₪

סה"כ לדייר:

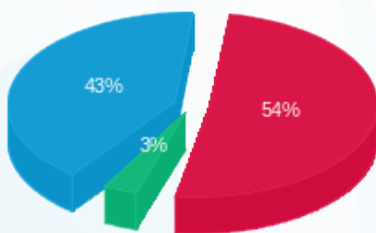
פסגה	גבע	שפל	סה"כ	שיא ביקוש
702.75	70.81	1,513.14	2,286.70	6.47
686.80 ₪	41.94 ₪	551.99 ₪	1,280.73 ₪	

סה"כ צריכה

סה"כ לתשלום

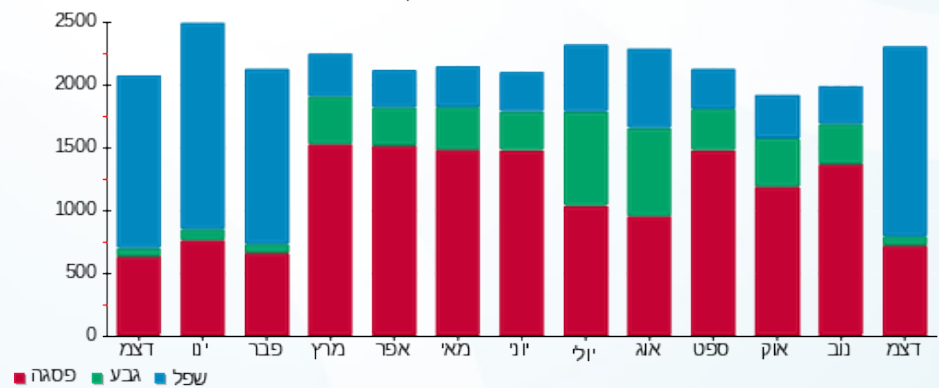
195.61 ₪	תשלום קבוע	
6.74 ₪	תשלום עבור גודל חיבור בKVA (3x125)	
1,483.08 ₪	סה"כ לתשלום	לא כולל מע"מ

התפלגות חיוב בש"ח לפי תע"ז



- פסגה (686.80 ₪)
- גבע (41.94 ₪)
- שפל (551.99 ₪)

הסטוריית צריכה בקוט"ש



- פסגה
- גבע
- שפל



05/01/20 תאריך הפקדה:
 31/12/19 תאריך קריאה נוכחית:
 01/12/19 תאריך קריאה קודמת:

שם דייר: מחסני השוק
 שם אתר: אשדוד סנטר

לקוח/ה נכבד/ה, אנו מתכבדים להגיש את חישוב צריכת החשמל לתקופה 01/12/19 - 31/12/19:

מחסני השוק - 1 - 15112864 (3x800)

סוג תעריף	סוג צריכה	קריאה קודמת	קריאה נוכחית	סה"כ צריכה בקוט"ש	מחיר לקוט"ש בא"ג	סה"כ לתשלום
		01/12/19	31/12/19	פרטי חשבון עבור תאריכים:		
777	פסגה	2,078,064.39	2,101,347.70	23,283.31	97.73	22,754.78 ₪
778	גבע	845,286.50	854,822.68	9,536.18	59.22	5,647.33 ₪
779	שפל	1,676,550.15	1,743,818.74	67,268.59	36.48	24,539.58 ₪

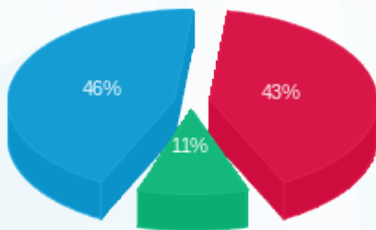
סה"כ לדייר:

פסגה	גבע	שפל	סה"כ	שיא ביקוש
23,283.31	9,536.18	67,268.59	100,088.08	
22,754.78 ₪	5,647.33 ₪	24,539.58 ₪	52,941.69 ₪	

סה"כ צריכה
 סה"כ לתשלום

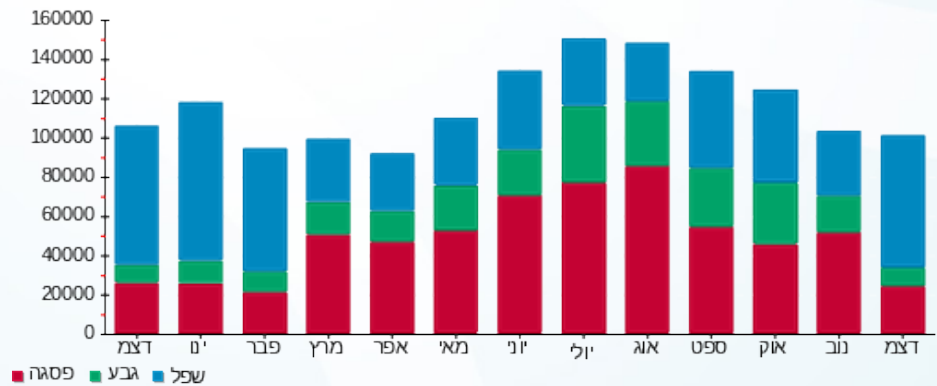
195.61 ₪	תשלום קבוע	
43.13 ₪	תשלום עבור גודל חיבור בKVA (3x800)	
53,180.43 ₪	סה"כ לתשלום	לא כולל מע"מ

התפלגות חיוב בש"ח לפי תעו"ז



פסגה (22,754.78 ₪) - 46%
 גבע (5,647.33 ₪) - 11%
 שפל (24,539.58 ₪) - 43%

הסטוריית צריכה בקוט"ש





05/01/20

תאריך הפקדה:

שם דייר: מיקדן ניהול ואחזקה (הום סנטר - חניה)

31/12/19

תאריך קריאה נוכחית:

שם אתר: אשדוד סנטר

01/12/19

תאריך קריאה קודמת:

לקוח/ה נכבד/ה, אנו מתכבדים להגיש את חישוב צריכת החשמל לתקופה 01/12/19 - 31/12/19:

מיקדן ניהול ואחזקה (הום סנטר - חניה) - 1 - 16092198(0x0)

סוג תעריף	סוג צריכה	קריאה קודמת	קריאה נוכחית	סה"כ צריכה בקוט"ש	מחיר לקוט"ש בא"ג	סה"כ לתשלום
		01/12/19	31/12/19			
777	פסגה	15,355.69	16,276.29	920.60	97.73	899.70 ₪
778	גבע	19,284.66	19,459.87	175.22	59.22	103.76 ₪
779	שפל	14,200.40	14,766.80	566.40	36.48	206.62 ₪

סה"כ לדייר:

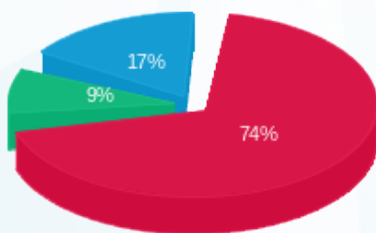
פסגה	גבע	שפל	סה"כ	שיא ביקוש
920.60	175.22	566.40	1,662.21	8.92
₪ 899.70	₪ 103.76	₪ 206.62	₪ 1,210.09	

סה"כ צריכה

סה"כ לתשלום

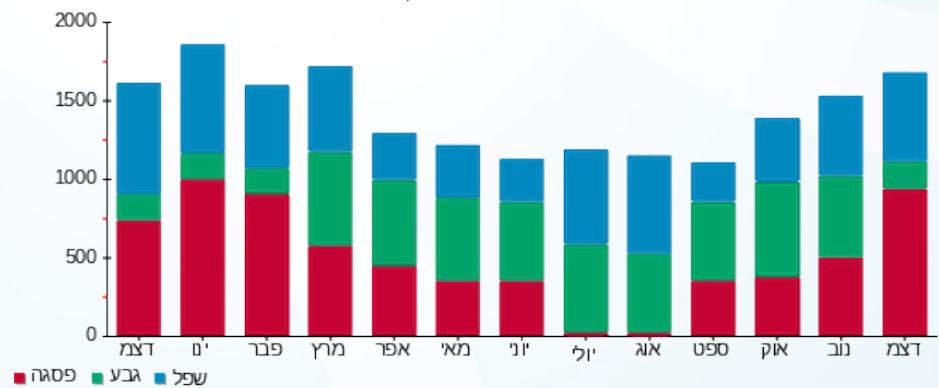
₪ 195.61	תשלום קבוע	
₪ 0.00	תשלום עבור גודל חיבור בKVA (0x0)	
₪ 1,405.70	סה"כ לתשלום	לא כולל מע"מ

התפלגות חיוב בש"ח לפי תע"ז



- פסגה (899.70 ₪) 74%
- גבע (103.76 ₪) 9%
- שפל (206.62 ₪) 17%

הסטוריית צריכה בקוט"ש



05/01/20

תאריך הפקדה:

שם דייר: מיקדן ניהול ואחזקה (לוח שירות הבית)
שם אתר: אשדוד סנטר

31/12/19

תאריך קריאה נוכחית:

01/12/19

תאריך קריאה קודמת:

לקוח/ה נכבד/ה, אנו מתכבדים להגיש את חישוב צריכת החשמל לתקופה 01/12/19 - 31/12/19:

מיקדן ניהול ואחזקה (לוח שירות הבית) - 1 - 16045529 (0x0)

סוג תעריף	סוג צריכה	קריאה קודמת	קריאה נוכחית	סה"כ צריכה בקוט"ש	מחיר לקוט"ש בא"ג	סה"כ לתשלום
פרטי חשבון עבור תאריכים:						
777	פסגה	01/12/19	31/12/19	613.60	97.73	599.67 ₪
778	גבע	17,924.10	18,110.30	186.20	59.22	110.27 ₪
779	שפל	46,382.10	47,669.00	1,286.90	36.48	469.46 ₪

סה"כ לדייר:

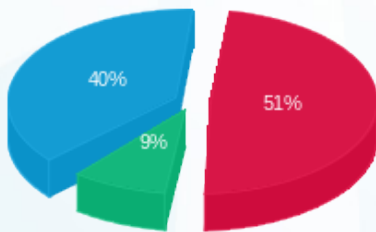
פסגה	גבע	שפל	סה"כ	שיא ביקוש
613.60	186.20	1,286.90	2,086.70	5.27
₪ 599.67	₪ 110.27	₪ 469.46	₪ 1,179.40	

סה"כ צריכה

סה"כ לתשלום

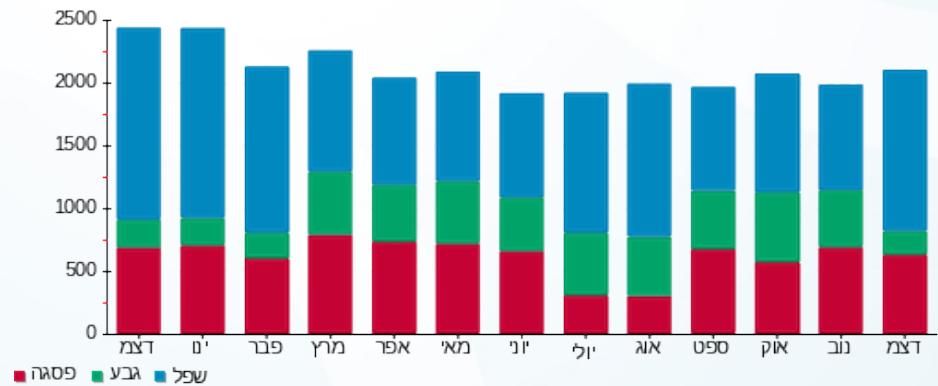
195.61 ₪	תשלום קבוע	
0.00 ₪	תשלום עבור גודל חיבור בKVA (0x0)	
1,375.01 ₪	סה"כ לתשלום	לא כולל מע"מ

התפלגות חיוב בש"ח לפי תע"ז



- פסגה (₪ 599.67) 51%
- גבע (₪ 110.27) 9%
- שפל (₪ 469.46) 40%

הסטוריית צריכה בקוט"ש



05/01/20

תאריך הפקה:

שם דייר: מיקדן ניהול ואחזקה (משרדי אחזקה - E2)
שם אתר: אשדוד סנטר

31/12/19

תאריך קריאה נוכחית:

01/12/19

תאריך קריאה קודמת:

לקוח/ה נכבד/ה, אנו מתכבדים להגיש את חישוב צריכת החשמל לתקופה 01/12/19 - 31/12/19:

מיקדן ניהול ואחזקה (משרדי אחזקה - 1 - 00011146 (0x0) - E2)

סוג תעריף	סוג צריכה	קריאה קודמת	קריאה נוכחית	סה"כ צריכה בקוט"ש	מחיר לקוט"ש בא"ג	סה"כ לתשלום
		01/12/19	31/12/19			
777	פסגה	52,744.39	53,003.57	259.18	97.73	253.29 ₪
778	גבע	11,928.41	12,015.37	86.96	59.22	51.50 ₪
779	שפל	27,595.27	28,079.86	484.58	36.48	176.78 ₪

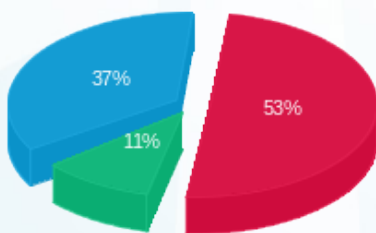
סה"כ לדיר:

פסגה	גבע	שפל	סה"כ	שיא ביקוש
259.18	86.96	484.58	830.72	2.35
253.29 ₪	51.50 ₪	176.78 ₪	481.57 ₪	

סה"כ צריכה
סה"כ לתשלום

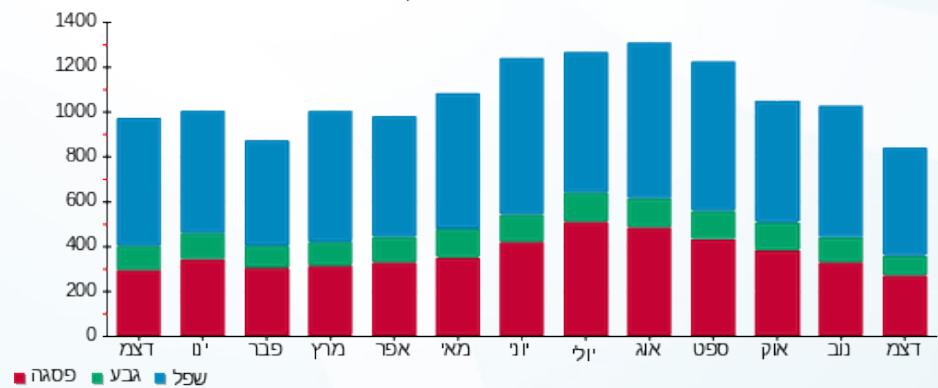
195.61 ₪	תשלום קבוע	
0.00 ₪	תשלום עבור גודל חיבור בKVA (0x0)	
677.18 ₪	סה"כ לתשלום	לא כולל מע"מ

התפלגות חיוב בש"ח לפי תע"ז



פסגה (253.29 ₪) 53%
גבע (51.50 ₪) 11%
שפל (176.78 ₪) 37%

הסטוריית צריכה בקוט"ש



05/01/20 תאריך הפקדה:
 31/12/19 תאריך קריאה נוכחית:
 01/12/19 תאריך קריאה קודמת:

שם דייר: מיקדן ניהול ואחזקה (ציבורי)
 שם אתר: אשדוד סנטר

לקוח/ה נכבד/ה, אנו מתכבדים להגיש את חישוב צריכת החשמל לתקופה 01/12/19 - 31/12/19:

מיקדן ניהול ואחזקה (ציבורי) - 4 - 00022666 (0x0)

סוג תעריף	סוג צריכה	קריאה קודמת	קריאה נוכחית	סה"כ צריכה בקוט"ש	מחיר לקוט"ש בא"ג	סה"כ לתשלום
פרטי חשבון עבור תאריכים:						
777	פסגה	01/12/19	31/12/19	1,479.87	97.73	1,446.28 ₪
778	גבע	47,855.89	48,087.95	232.06	59.22	137.43 ₪
779	שפל	99,947.07	100,951.86	1,004.79	36.48	366.55 ₪

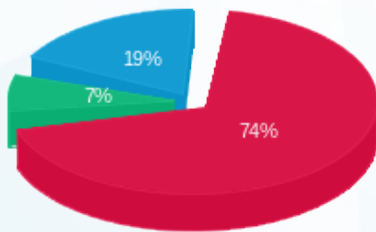
סה"כ לדייר:

פסגה	גבע	שפל	סה"כ	שיא ביקוש
1,479.87	232.06	1,004.79	2,716.73	13.75
1,446.28 ₪	137.43 ₪	366.55 ₪	1,950.25 ₪	

סה"כ צריכה
 סה"כ לתשלום

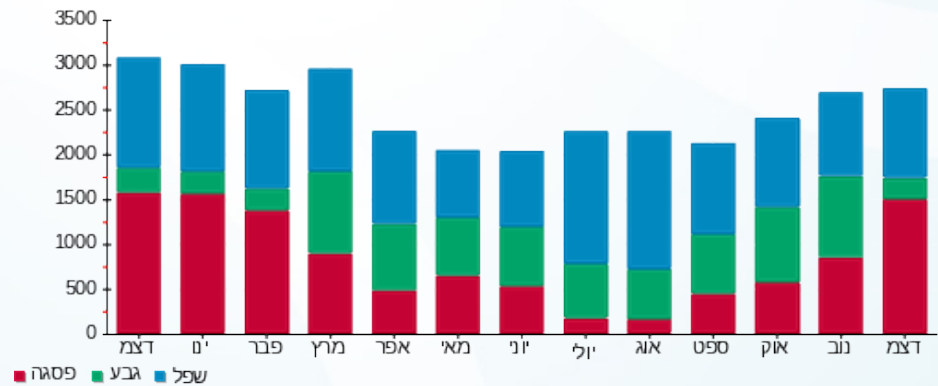
0.00 ₪	תשלום קבוע	
0.00 ₪	תשלום עבור גודל חיבור בKVA (0x0)	
1,950.25 ₪	סה"כ לתשלום	לא כולל מע"מ

התפלגות חיוב בש"ח לפי תע"ז



■ פסגה (1,446.28 ₪)
 ■ גבע (137.43 ₪)
 ■ שפל (366.55 ₪)

הסטוריית צריכה בקוט"ש





05/01/20 תאריך הפקה:
 31/12/19 תאריך קריאה נוכחית:
 01/12/19 תאריך קריאה קודמת:

שם דייר: פוזה
 שם אתר: אשדוד סנטר

לקוח/ה נכבד/ה, אנו מתכבדים להגיש את חישוב צריכת החשמל לתקופה 01/12/19 - 31/12/19:

פוזה - 1 - 00006760 (3x400)

סוג תעריף	סוג צריכה	קריאה קודמת	קריאה נוכחית	סה"כ צריכה בקוט"ש	מחיר לקוט"ש בא"ג	סה"כ לתשלום
		01/12/19	31/12/19			
777	פסגה	1,835,834.16	1,838,298.91	2,464.75	97.73	2,408.80 ₪
778	גבע	1,245,292.92	1,245,544.90	251.98	59.22	149.22 ₪
779	שפל	652,401.49	656,365.88	3,964.40	36.48	1,446.21 ₪

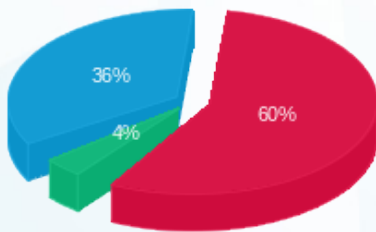
סה"כ לדייר:

פסגה	גבע	שפל	סה"כ	שיא ביקוש
2,464.75	251.98	3,964.40	6,681.12	26.23
2,408.80 ₪	149.22 ₪	1,446.21 ₪	4,004.23 ₪	

סה"כ צריכה
 סה"כ לתשלום

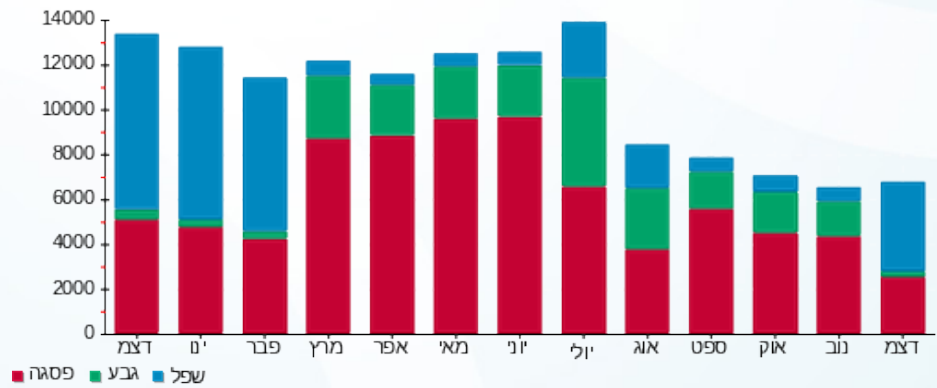
195.61 ₪	תשלום קבוע	
21.57 ₪	תשלום עבור גודל חיבור בKVA (3x400)	
4,221.41 ₪	סה"כ לתשלום	לא כולל מע"מ

התפלגות חיוב בש"ח לפי תעו"ז



■ פסגה (2,408.80 ₪)
 ■ גבע (149.22 ₪)
 ■ שפל (1,446.21 ₪)

הסטוריית צריכה בקוט"ש





05/01/20

תאריך הפקדה:

שם דייר: פולגת גולף
שם אתר: אשדוד סנטר

31/12/19

תאריך קריאה נוכחית:

01/12/19

תאריך קריאה קודמת:

לקוח/ה נכבד/ה, אנו מתכבדים להגיש את חישוב צריכת החשמל לתקופה 01/12/19 - 31/12/19:

פולגת גולף - 1 - 00006761 (3x100)

סוג תעריף	סוג צריכה	קריאה קודמת	קריאה נוכחית	סה"כ צריכה בקוט"ש	מחיר לקוט"ש בא"ג	סה"כ לתשלום
פרטי חשבון עבור תאריכים:						
777	פסגה	01/12/19	31/12/19	1,155.41	97.73	1,129.18 ₪
778	גבע	18,640.54	18,740.89	100.35	59.22	59.43 ₪
779	שפל	20,889.84	22,615.83	1,725.99	36.48	629.64 ₪

סה"כ לדייר:

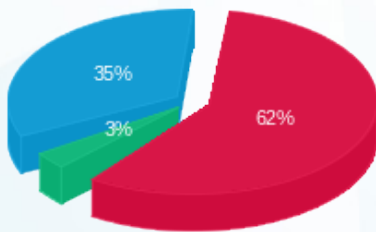
פסגה	גבע	שפל	סה"כ	שיא ביקוש
1,155.41	100.35	1,725.99	2,981.74	11.52
1,129.18 ₪	59.43 ₪	629.64 ₪	1,818.25 ₪	

סה"כ צריכה

סה"כ לתשלום

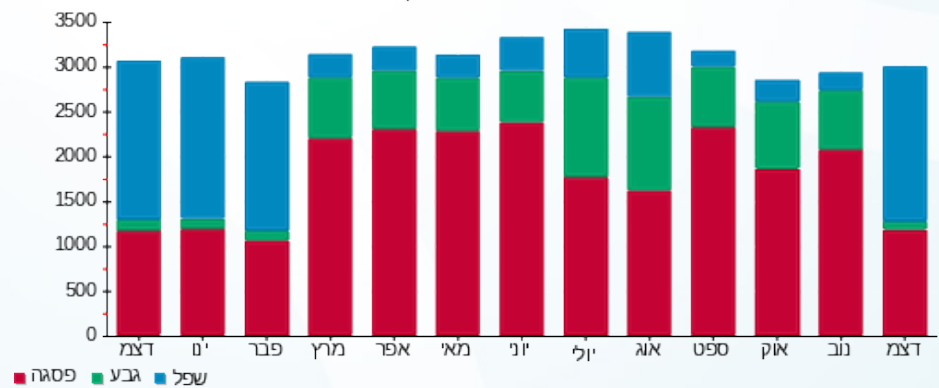
195.61 ₪	תשלום קבוע	
5.39 ₪	תשלום עבור גודל חיבור בKVA (3x100)	
2,019.25 ₪	סה"כ לתשלום	לא כולל מע"מ

התפלגות חיוב בש"ח לפי תע"ז



- פסגה (1,129.18 ₪) 62%
- גבע (59.43 ₪) 35%
- שפל (629.64 ₪) 3%

הסטוריית צריכה בקוט"ש



05/01/20 תאריך הפקדה:
 31/12/19 תאריך קריאה נוכחית:
 01/12/19 תאריך קריאה קודמת:

שם דייר: פלאפון (חנות)
 שם אתר: אשדוד סנטר

לקוח/ה נכבד/ה, אנו מתכבדים להגיש את חישוב צריכת החשמל לתקופה 01/12/19 - 31/12/19:

פלאפון (חנות) - 6 - (00024595) (3x400)

סוג תעריף	סוג צריכה	קריאה קודמת	קריאה נוכחית	סה"כ צריכה בקוט"ש	מחיר לקוט"ש בא"ג	סה"כ לתשלום
		01/12/19	31/12/19	פרטי חשבון עבור תאריכים:		
777	פסגה	1,600,371.02	1,601,686.70	1,315.68	97.73	1,285.81 ₪
778	גבע	845,353.26	845,607.79	254.53	59.22	150.73 ₪
779	שפל	787,426.04	791,684.59	4,258.55	36.48	1,553.52 ₪

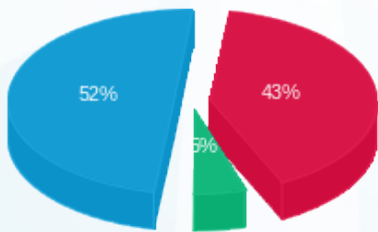
סה"כ לדייר:

פסגה	גבע	שפל	סה"כ	שיא ביקוש
1,315.68	254.53	4,258.55	5,828.76	24.37
1,285.81 ₪	150.73 ₪	1,553.52 ₪	2,990.06 ₪	

סה"כ צריכה
 סה"כ לתשלום

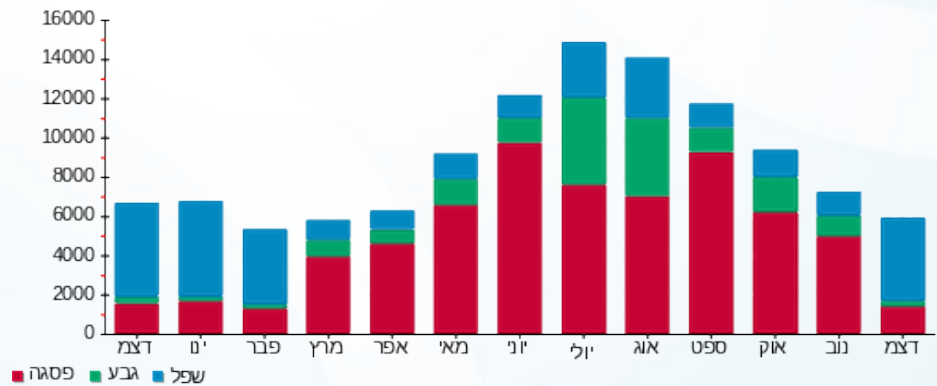
195.61 ₪	תשלום קבוע	
21.57 ₪	תשלום עבור גודל חיבור בKVA (3x400)	
3,207.24 ₪	סה"כ לתשלום	לא כולל מע"מ

התפלגות חיוב בש"ח לפי תע"ז



פסגה (1,285.81 ₪) 52%
 גבע (150.73 ₪) 43%
 שפל (1,553.52 ₪) 5%

הסטוריית צריכה בקוט"ש





05/01/20

תאריך הפקדה:

שם דייר: ריקושט חדש

31/12/19

תאריך קריאה נוכחית:

שם אתר: אשדוד סנטר

01/12/19

תאריך קריאה קודמת:

לקוח/ה נכבד/ה, אנו מתכבדים להגיש את חישוב צריכת החשמל לתקופה 01/12/19 - 31/12/19:

ריקושט חדש - 2 - 16045529 (3x63)

סוג תעריף	סוג צריכה	קריאה קודמת	קריאה נוכחית	סה"כ צריכה בקוט"ש	מחיר לקוט"ש בא"ג	סה"כ לתשלום
פרטי חשבון עבור תאריכים:						
777	פסגה	01/12/19	31/12/19	378.05	97.73	369.47 ₪
778	גבע	13,321.85	13,355.40	33.55	59.22	19.87 ₪
779	שפל	11,484.25	12,085.85	601.60	36.48	219.46 ₪

סה"כ לדייר:

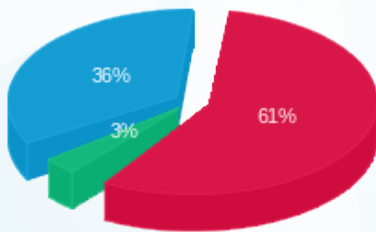
פסגה	גבע	שפל	סה"כ	שיא ביקוש
378.05	33.55	601.60	1,013.20	10.97
₪ 369.47	₪ 19.87	₪ 219.46	₪ 608.80	

סה"כ צריכה

סה"כ לתשלום

195.61 ₪	תשלום קבוע	
3.40 ₪	תשלום עבור גודל חיבור בKVA (3x63)	
807.81 ₪	סה"כ לתשלום	לא כולל מע"מ

התפלגות חיוב בש"ח לפי תע"ז



- פסגה (₪ 369.47) 61%
- גבע (₪ 19.87) 3%
- שפל (₪ 219.46) 36%

הסטוריית צריכה בקוט"ש

