



05/01/20

תאריך הפקדה:

שם דייר: \* לוח מיזוג מלון ליאונרדו

31/12/19

תאריך קריאה נוכחית:

שם אתר: עוגן רחובות 2

22/12/19

תאריך קריאה קודמת:

לקוח/ה נכבד/ה, אנו מתכבדים להגיש את חישוב צריכת החשמל לתקופה 22/12/19 - 31/12/19:

\* לוח מיזוג מלון ליאונרדו - 1 - 81019678(3x630)

סוג תעריף	סוג צריכה	קריאה קודמת	קריאה נוכחית	סה"כ צריכה בקוט"ש	מחיר לקוט"ש בא"ג	סה"כ לתשלום
פרטי חשבון עבור תאריכים:						
		22/12/19	31/12/19			
777	פסגה	1,227,159.60	1,229,031.00	1,871.40	97.73	1,828.92 ₪
778	גבע	700,788.00	701,667.60	879.60	59.22	520.90 ₪
779	שפל	1,671,316.20	1,677,604.80	6,288.60	36.48	2,294.08 ₪

סה"כ לדייר:

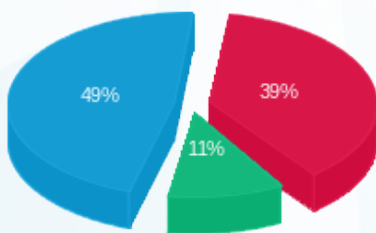
פסגה	גבע	שפל	סה"כ	שיא ביקוש
1,871.40	879.60	6,288.60	9,039.60	49.20
1,828.92 ₪	520.90 ₪	2,294.08 ₪	4,643.90 ₪	

סה"כ צריכה

סה"כ לתשלום

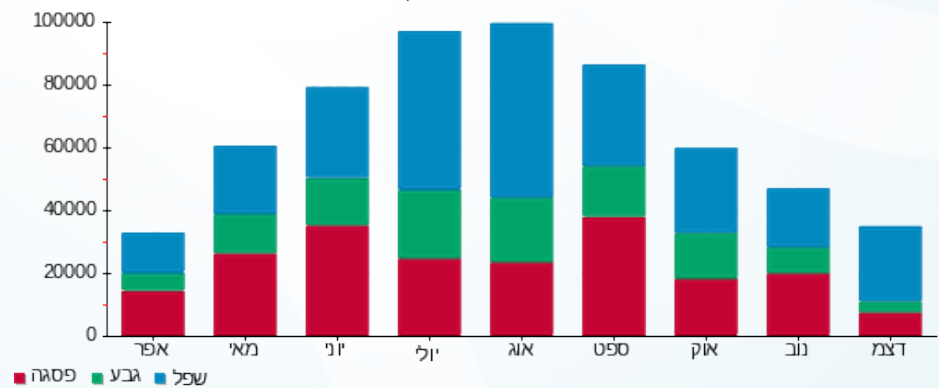
195.61 ₪	תשלום קבוע	
10.96 ₪	תשלום עבור גודל חיבור בKVA (3x630)	
4,850.47 ₪	סה"כ לתשלום	לא כולל מע"מ

התפלגות חיוב בש"ח לפי תע"ז



- פסגה (1,828.92 ₪) 49%
- גבע (520.90 ₪) 11%
- שפל (2,294.08 ₪) 39%

הסטוריית צריכה בקוט"ש



- פסגה
- גבע
- שפל

