



05/01/20

תאריך הפקדה:

שם דייר: עד העצם
שם אתר: סינמה סיטי נתניה

31/12/19

תאריך קריאה נוכחית:

01/12/19

תאריך קריאה קודמת:

לקוח/ה נכבד/ה, אנו מתכבדים להגיש את חישוב צריכת החשמל לתקופה 01/12/19 - 31/12/19:

עד העצם - 2 - 18170798(3x400)

סה"כ לתשלום	מחיר לקוט"ש בא"ג	סה"כ צריכה בקוט"ש	קריאה נוכחית	קריאה קודמת	סוג צריכה	סוג תעריף
			31/12/19	01/12/19		פרטי חשבון עבור תאריכים:
2,690.70 ₪	97.73	2,753.20	53,158.80	50,405.60	פסגה	777
435.15 ₪	59.22	734.80	30,946.40	30,211.60	גבע	778
2,637.94 ₪	36.48	7,231.20	65,641.60	58,410.40	שפל	779

סה"כ לדייר:

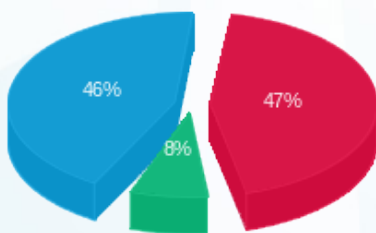
שיא ביקוש	סה"כ	שפל	גבע	פסגה
48.12	10,719.20	7,231.20	734.80	2,753.20
	5,763.79 ₪	2,637.94 ₪	435.15 ₪	2,690.70 ₪

סה"כ צריכה

סה"כ לתשלום

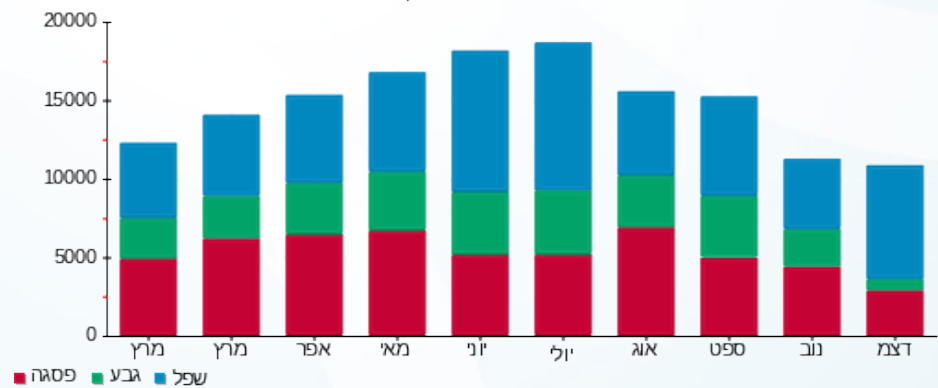
195.61 ₪	תשלום קבוע	
21.57 ₪	תשלום עבור גודל חיבור בKVA (3x400)	
5,980.97 ₪	סה"כ לתשלום	לא כולל מע"מ

התפלגות חיוב בש"ח לפי תעו"ז



- פסגה (2,690.70 ₪) 46%
- גבע (435.15 ₪) 8%
- שפל (2,637.94 ₪) 47%

הסטוריית צריכה בקוט"ש



- פסגה
- גבע
- שפל

