

06/01/20 תאריך הפקדה:
 31/12/19 תאריך קריאה נוכחית:
 01/12/19 תאריך קריאה קודמת:

שם דייר: אופטי- מי הרצליה בעמ
 שם אתר: בית אמרון

לקוח/ה נכבד/ה, אנו מתכבדים להגיש את חישוב צריכת החשמל לתקופה 01/12/19 - 31/12/19:

13 - 13170738(3x100)

סוג תעריף	סוג צריכה	קריאה קודמת	קריאה נוכחית	סה"כ צריכה בקוט"ש	מחיר לקוט"ש בא"ג	סה"כ לתשלום
		01/12/19	31/12/19			
777	פסגה	11,710.60	11,951.90	241.30	97.73	235.82 ₪
778	גבע	5,190.05	5,252.75	62.70	59.22	37.13 ₪
779	שפל	15,228.50	15,832.40	603.90	36.48	220.30 ₪

סה"כ לדייר:

פסגה	גבע	שפל	סה"כ	שיא ביקוש
241.30	62.70	603.90	907.90	5.18
235.82 ₪	37.13 ₪	220.30 ₪	493.26 ₪	

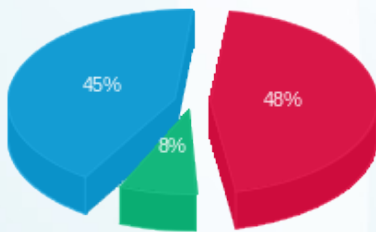
סה"כ צריכה
 סה"כ לתשלום

195.61 ₪	תשלום קבוע	
5.39 ₪	תשלום עבור גודל חיבור בKVA (3x100)	
694.26 ₪	סה"כ לתשלום	לא כולל מע"מ



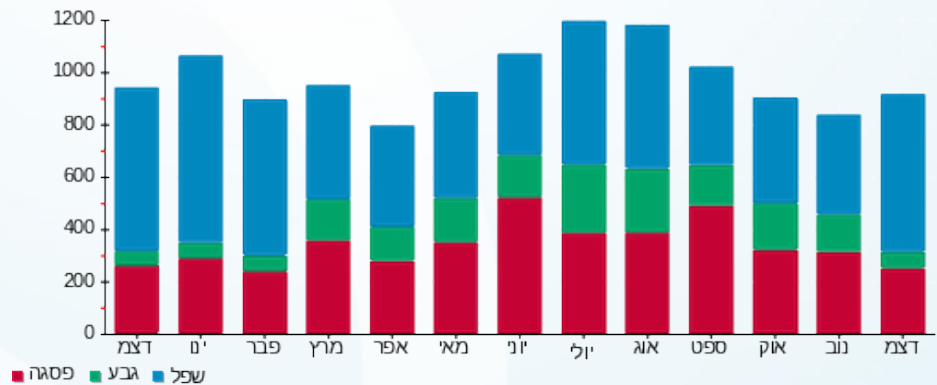
3112197723

התפלגות חיוב בש"ח לפי תעו"ז



פסגה (235.82 ₪) 45%
 גבע (37.13 ₪) 8%
 שפל (220.30 ₪) 48%

הסטוריית צריכה בקוט"ש





06/01/20

תאריך הפקדה:

שם דייר: אופיס 3000 בעמ

31/12/19

תאריך קריאה נוכחית:

שם אתר: בית אמרון

01/12/19

תאריך קריאה קודמת:

לקוח/ה נכבד/ה, אנו מתכבדים להגיש את חישוב צריכת החשמל לתקופה 01/12/19 - 31/12/19:

9 - 13170738 (3x160)

סוג תעריף	סוג צריכה	קריאה קודמת	קריאה נוכחית	סה"כ צריכה בקוט"ש	מחיר לקוט"ש בא"ג	סה"כ לתשלום
פרטי חשבון עבור תאריכים:						
777	פסגה	01/12/19	31/12/19	687.40	97.73	₪ 671.80
778	גבע	12,279.40	12,315.60	36.20	59.22	₪ 21.44
779	שפל	17,479.80	19,508.00	2,028.20	36.48	₪ 739.89

סה"כ לדייר:

פסגה	גבע	שפל	סה"כ	שיא ביקוש
687.40	36.20	2,028.20	2,751.80	20.53
₪ 671.80	₪ 21.44	₪ 739.89	₪ 1,433.12	

סה"כ צריכה

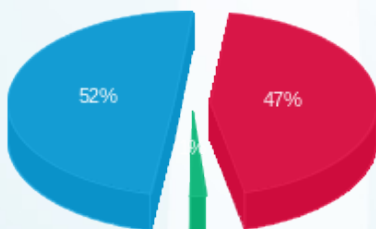
סה"כ לתשלום

195.61 ₪	תשלום קבוע	
8.63 ₪	תשלום עבור גודל חיבור בKVA (3x160)	
1,637.36 ₪	סה"כ לתשלום	לא כולל מע"מ



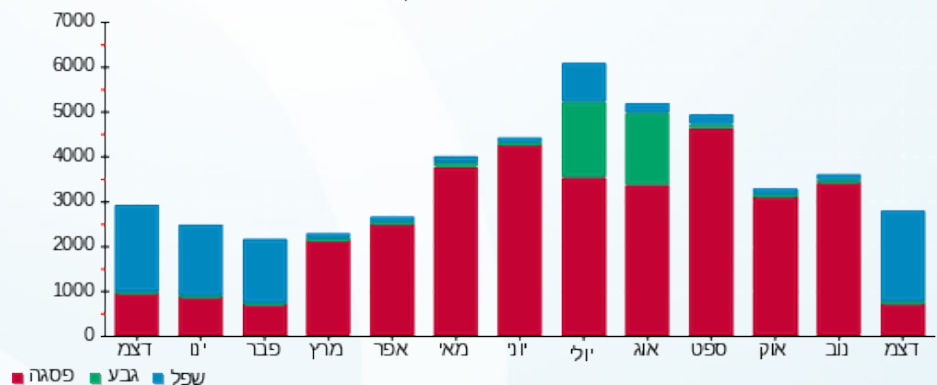
3112197719

התפלגות חיוב בש"ח לפי תעו"ז



פסגה (671.80 ₪)
גבע (21.44 ₪)
שפל (739.89 ₪)

הסטוריית צריכה בקוט"ש





06/01/20 תאריך הפקה:
 31/12/19 תאריך קריאה נוכחית:
 01/12/19 תאריך קריאה קודמת:

שם דייר: האי החינוך פרטי איכותי בע"מ
 שם אתר: בית אמרון

לקוח/ה נכבד/ה, אנו מתכבדים להגיש את חישוב צריכת החשמל לתקופה 01/12/19 - 31/12/19:

גן ילדים צילר קומה א - 4 - 13170744 (3x200)

סה"כ לתשלום	מחיר לקוט"ש בא"ג	סה"כ צריכה בקוט"ש	קריאה נוכחית	קריאה קודמת	סוג צריכה	סוג תעריף
			31/12/19	01/12/19	פרטי חשבון עבור תאריכים:	
0.00 ₪	97.73	0.00	58,117.60	58,117.60	פסגה	777
0.00 ₪	59.22	0.00	25,729.20	25,729.20	גבע	778
0.00 ₪	36.48	0.00	63,588.80	63,588.80	שפל	779

גן ילדים - 8 - 13170744 (3x160)

סה"כ לתשלום	מחיר לקוט"ש בא"ג	סה"כ צריכה בקוט"ש	קריאה נוכחית	קריאה קודמת	סוג צריכה	סוג תעריף
			31/12/19	01/12/19	פרטי חשבון עבור תאריכים:	
152.07 ₪	97.73	155.60	22,428.20	22,272.60	פסגה	777
42.64 ₪	59.22	72.00	6,404.20	6,332.20	גבע	778
202.03 ₪	36.48	553.80	14,956.20	14,402.40	שפל	779

סה"כ לדייר:

שיא ביקוש	סה"כ	שפל	גבע	פסגה
9.37	781.40	553.80	72.00	155.60
	396.73 ₪	202.03 ₪	42.64 ₪	152.07 ₪

סה"כ צריכה

סה"כ לתשלום

195.61 ₪	תשלום קבוע	
19.41 ₪	תשלום עבור גודל חיבור ב KVA (3x360)	
611.75 ₪	סה"כ לתשלום	לא כולל מע"מ

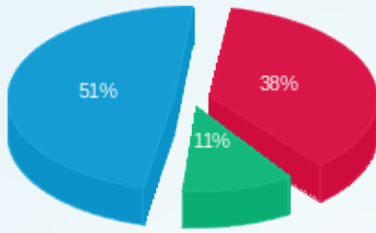


31121934543



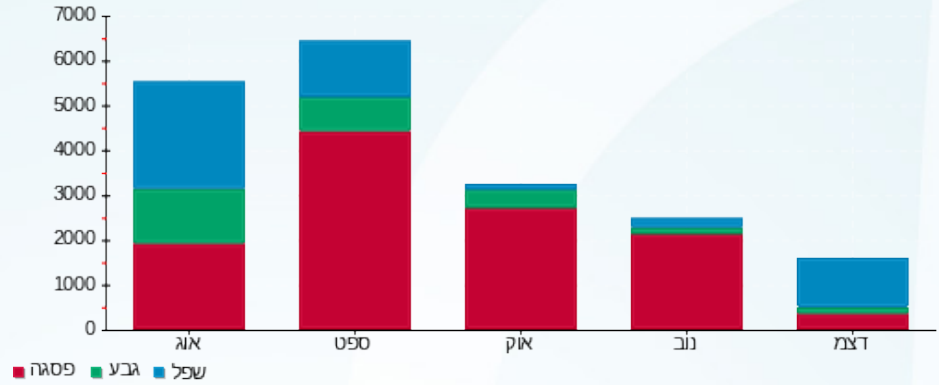


התפלגות חיוב בש"ח לפי תעו"ז



■ פסגה (152.07 ש"ח)
■ גבע (42.64 ש"ח)
■ שפל (202.03 ש"ח)

הסטוריית צריכה בקוט"ש



■ פסגה ■ גבע ■ שפל





06/01/20

תאריך הפקדה:

שם דייר: הגפן הפורה בע"מ

31/12/19

תאריך קריאה נוכחית:

שם אתר: בית אמרון

01/12/19

תאריך קריאה קודמת:

לקוח/ה נכבד/ה, אנו מתכבדים להגיש את חישוב צריכת החשמל לתקופה 01/12/19 - 31/12/19:

הגפן הפורה בע"מ - 5 - 13170738(3x100)

סוג תעריף	סוג צריכה	קריאה קודמת	קריאה נוכחית	סה"כ צריכה בקוט"ש	מחיר לקוט"ש בא"ג	סה"כ לתשלום
פרטי חשבון עבור תאריכים:						
777	פסגה	01/12/19	31/12/19	546.20	97.73	533.80 ₪
778	גבע	12,216.10	12,273.10	57.00	59.22	33.76 ₪
779	שפל	14,997.00	16,076.50	1,079.50	36.48	393.80 ₪

סה"כ לדייר:

פסגה	גבע	שפל	סה"כ	שיא ביקוש
546.20	57.00	1,079.50	1,682.70	4.95
533.80 ₪	33.76 ₪	393.80 ₪	961.36 ₪	

סה"כ צריכה

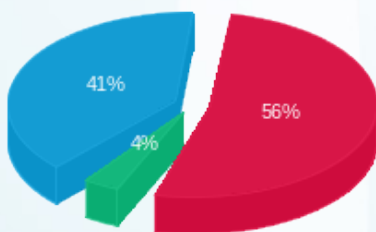
סה"כ לתשלום

195.61 ₪	תשלום קבוע	
5.39 ₪	תשלום עבור גודל חיבור בKVA (3x100)	
1,162.36 ₪	סה"כ לתשלום	לא כולל מע"מ



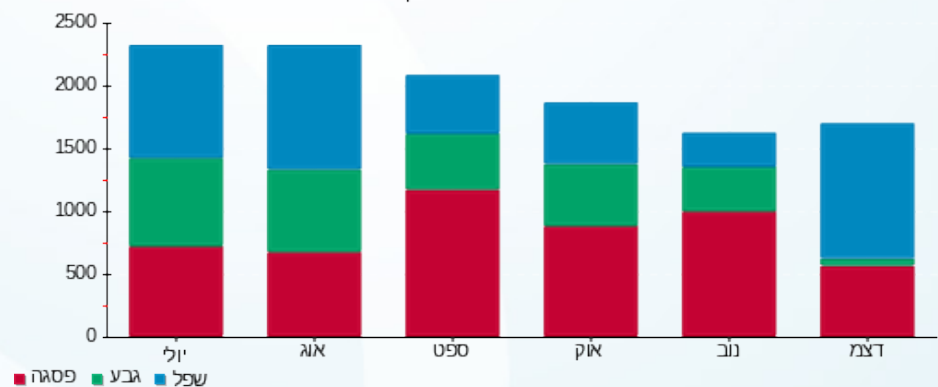
31121933845

התפלגות חיוב בש"ח לפי תעו"ז



פסגה (533.80 ₪)
גבע (33.76 ₪)
שפל (393.80 ₪)

הסטוריית צריכה בקוט"ש



06/01/20 תאריך הפקדה:
 31/12/19 תאריך קריאה נוכחית:
 01/12/19 תאריך קריאה קודמת:

שם דייר: וי.פי.די
 שם אתר: בית אמרון

לקוח/ה נכבד/ה, אנו מתכבדים להגיש את חישוב צריכת החשמל לתקופה 01/12/19 - 31/12/19:

וי.פי.די - 1 - (3x400)13170744

סוג תעריף	סוג צריכה	קריאה קודמת	קריאה נוכחית	סה"כ צריכה בקוט"ש	מחיר לקוט"ש בא"ג	סה"כ לתשלום
		01/12/19	31/12/19			
777	פסגה	588,562.00	596,092.80	7,530.80	97.73	7,359.85 ₪
778	גבע	262,833.60	265,924.00	3,090.40	59.22	1,830.13 ₪
779	שפל	647,226.80	673,604.40	26,377.60	36.48	9,622.55 ₪

סה"כ לדייר:

פסגה	גבע	שפל	סה"כ	שיא ביקוש
7,530.80	3,090.40	26,377.60	36,998.80	80.42
7,359.85 ₪	1,830.13 ₪	9,622.55 ₪	18,812.53 ₪	

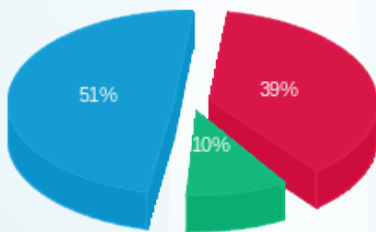
סה"כ צריכה
 סה"כ לתשלום

195.61 ₪	תשלום קבוע	
21.57 ₪	תשלום עבור גודל חיבור בKVA (3x400)	
19,029.71 ₪	סה"כ לתשלום	לא כולל מע"מ



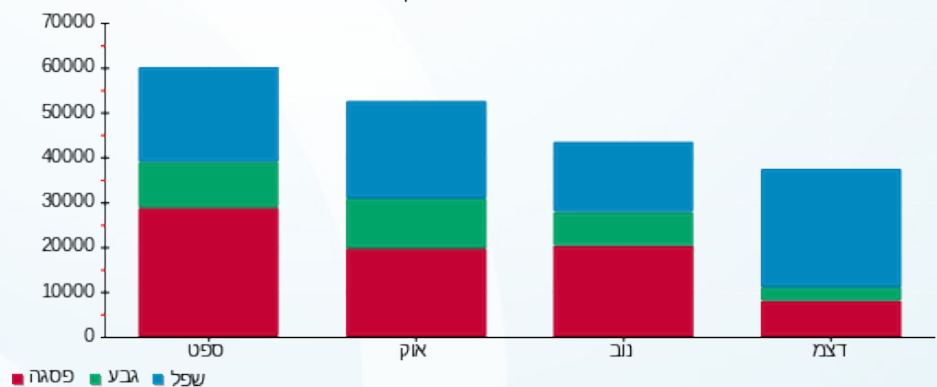
31121935310

התפלגות חיוב בש"ח לפי תעו"ז



פסגה (7,359.85 ₪) - 51%
 גבע (1,830.13 ₪) - 10%
 שפל (9,622.55 ₪) - 39%

הסטוריית צריכה בקוט"ש





06/01/20

תאריך הפקדה:

שם דייר: טליה צבי
שם אתר: בית אמרון

31/12/19

תאריך קריאה נוכחית:

01/12/19

תאריך קריאה קודמת:

לקוח/ה נכבד/ה, אנו מתכבדים להגיש את חישוב צריכת החשמל לתקופה 01/12/19 - 31/12/19:

7 - 13170738 (3x100)

סוג תעריף	סוג צריכה	קריאה קודמת	קריאה נוכחית	סה"כ צריכה בקוט"ש	מחיר לקוט"ש בא"ג	סה"כ לתשלום
פרטי חשבון עבור תאריכים:						
777	פסגה	01/12/19	31/12/19	198.80	97.73	194.29 ₪
778	גבע	5,350.00	5,442.70	92.70	59.22	54.90 ₪
779	שפל	7,629.90	8,251.80	621.90	36.48	226.87 ₪

סה"כ לדייר:

פסגה	גבע	שפל	סה"כ	שיא ביקוש
198.80	92.70	621.90	913.40	6.24
194.29 ₪	54.90 ₪	226.87 ₪	476.05 ₪	

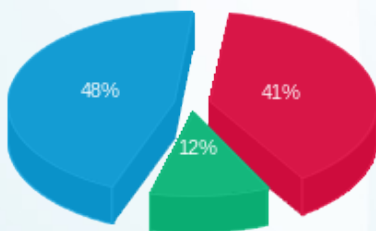
סה"כ צריכה
סה"כ לתשלום

195.61 ₪	תשלום קבוע	
5.39 ₪	תשלום עבור גודל חיבור ב KVA (3x100)	
677.05 ₪	סה"כ לתשלום	לא כולל מע"מ



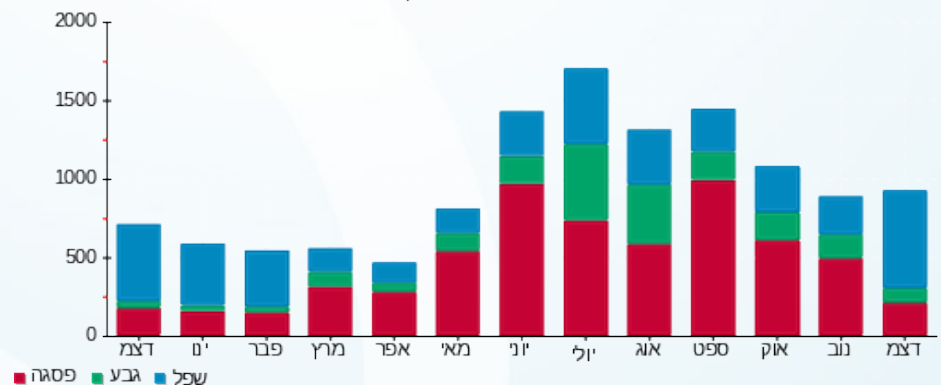
3112197718

התפלגות חיוב בש"ח לפי תעו"ז



■ פסגה (194.29 ₪)
■ גבע (54.90 ₪)
■ שפל (226.87 ₪)

הסטוריית צריכה בקוט"ש





06/01/20 תאריך הפקה:
 31/12/19 תאריך קריאה נוכחית:
 01/12/19 תאריך קריאה קודמת:

שם דייר: מיזוג אוויר
שם אתר: בית אמרון

לקוח/ה נכבד/ה, אנו מתכבדים להגיש את חישוב צריכת החשמל לתקופה 01/12/19 - 31/12/19:

לוח מיזוג אוויר ציבורי - 10 - 13170738

סוג תעריף	סוג צריכה	קריאה קודמת	קריאה נוכחית	סה"כ צריכה בקוט"ש	מחיר לקוט"ש בא"ג	סה"כ לתשלום
			31/12/19	01/12/19	פרטי חשבון עבור תאריכים:	
777	פסגה	142,109.80	143,288.80	1,179.00	97.73	1,152.24 ₪
778	גבע	57,931.80	58,331.40	399.60	59.22	236.64 ₪
779	שפל	41,619.80	43,628.00	2,008.20	36.48	732.59 ₪

מפסק Q3 צילר קומה ב על הגג - 3 - 13170744

סוג תעריף	סוג צריכה	קריאה קודמת	קריאה נוכחית	סה"כ צריכה בקוט"ש	מחיר לקוט"ש בא"ג	סה"כ לתשלום
			31/12/19	01/12/19	פרטי חשבון עבור תאריכים:	
777	פסגה	19,203.20	19,271.20	68.00	97.73	66.46 ₪
778	גבע	10,311.40	10,341.80	30.40	59.22	18.00 ₪
779	שפל	28,892.40	29,129.20	236.80	36.48	86.38 ₪

סה"כ לדייר:

פסגה	גבע	שפל	סה"כ	שיא ביקוש
1,247.00	430.00	2,245.00	3,922.00	18.53
1,218.69 ₪	254.65 ₪	818.98 ₪	2,292.32 ₪	

סה"כ צריכה
 סה"כ לתשלום

0.00 ₪	תשלום קבוע	
2,292.32 ₪	סה"כ לתשלום	לא כולל מע"מ

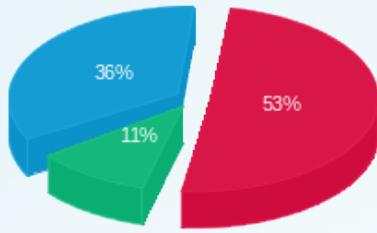


3112197736



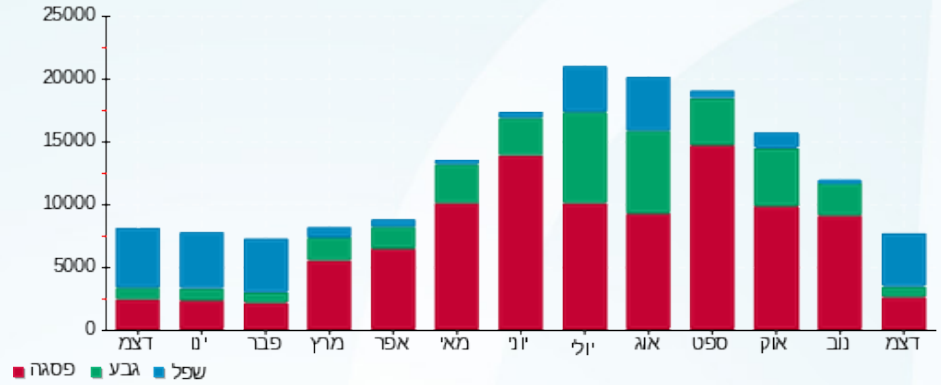


התפלגות חיוב בש"ח לפי תעו"ז



פסגה (1,218.69 ש"ח)
 גבע (254.65 ש"ח)
 שפל (818.98 ש"ח)

הסטוריית צריכה בקוט"ש





06/01/20

תאריך הפקדה:

שם דייר: עמינה
שם אתר: בית אמרון

31/12/19

תאריך קריאה נוכחית:

01/12/19

תאריך קריאה קודמת:

לקוח/ה נכבד/ה, אנו מתכבדים להגיש את חישוב צריכת החשמל לתקופה 01/12/19 - 31/12/19:

1 - 13170738 (3x100)

סוג תעריף	סוג צריכה	קריאה קודמת	קריאה נוכחית	סה"כ צריכה בקוט"ש	מחיר לקוט"ש בא"ג	סה"כ לתשלום
פרטי חשבון עבור תאריכים:						
777	פסגה	01/12/19	31/12/19	978.60	97.73	956.39 ₪
778	גבע	15,353.40	15,397.60	44.20	59.22	26.18 ₪
779	שפל	16,809.60	18,510.00	1,700.40	36.48	620.31 ₪

סה"כ לדייר:

פסגה	גבע	שפל	סה"כ	שיא ביקוש
978.60	44.20	1,700.40	2,723.20	11.73
956.39 ₪	26.18 ₪	620.31 ₪	1,602.87 ₪	

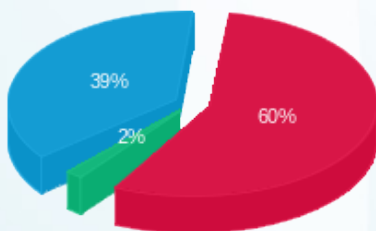
סה"כ צריכה
סה"כ לתשלום

195.61 ₪	תשלום קבוע	
5.39 ₪	תשלום עבור גודל חיבור בKVA (3x100)	
1,803.87 ₪	סה"כ לתשלום	לא כולל מע"מ



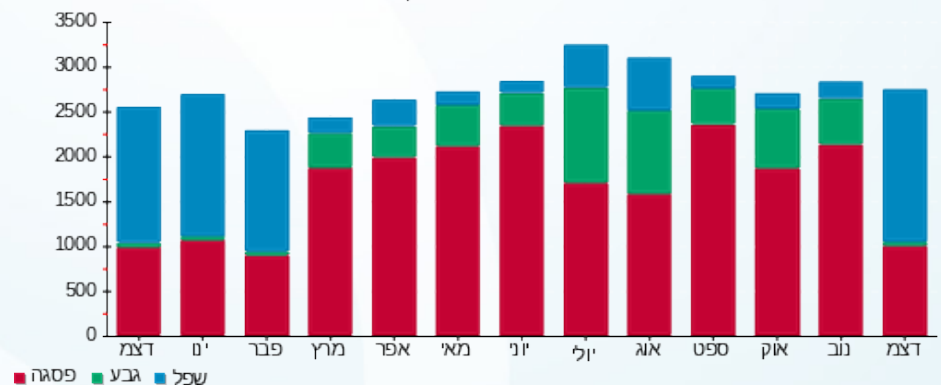
3112197712

התפלגות חיוב בש"ח לפי תעו"ז



פסגה (956.39 ₪)
גבע (26.18 ₪)
שפל (620.31 ₪)

הסטוריית צריכה בקוט"ש





06/01/20

תאריך הפקדה:

שם דייר: פי.איי.איי נטרווקס

31/12/19

תאריך קריאה נוכחית:

שם אתר: בית אמרון

01/12/19

תאריך קריאה קודמת:

לקוח/ה נכבד/ה, אנו מתכבדים להגיש את חישוב צריכת החשמל לתקופה 01/12/19 - 31/12/19:

פי.איי.איי נטרווקס - 3 - 13170738(3x63)

סוג תעריף	סוג צריכה	קריאה קודמת	קריאה נוכחית	סה"כ צריכה בקוט"ש	מחיר לקוט"ש בא"ג	סה"כ לתשלום
פרטי חשבון עבור תאריכים:						
777	פסגה	01/12/19	31/12/19	507.30	97.73	495.78 ₪
778	גבע	14,662.20	14,890.20	228.00	59.22	135.02 ₪
779	שפל	41,541.10	43,317.50	1,776.40	36.48	648.03 ₪

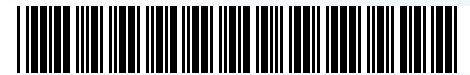
סה"כ לדייר:

פסגה	גבע	שפל	סה"כ	שיא ביקוש
507.30	228.00	1,776.40	2,511.70	3.94
₪ 495.78	₪ 135.02	₪ 648.03	₪ 1,278.84	

סה"כ צריכה

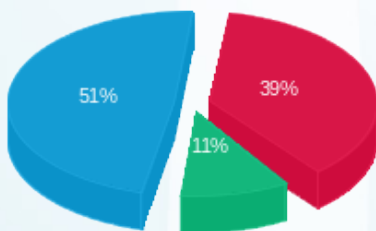
סה"כ לתשלום

195.61 ₪	תשלום קבוע	
3.40 ₪	תשלום עבור גודל חיבור בKVA (3x63)	
1,477.84 ₪	סה"כ לתשלום	לא כולל מע"מ



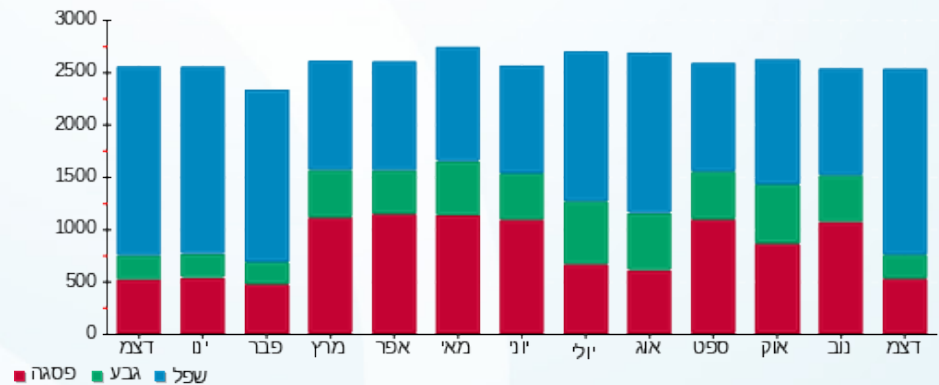
3112197714

התפלגות חיוב בש"ח לפי תע"ז



פסגה (495.78 ₪) 51%
 גבע (135.02 ₪) 39%
 שפל (648.03 ₪) 11%

הסטוריית צריכה בקוט"ש





06/01/20

תאריך הפקדה:

שם דייר: ציבורי
שם אתר: בית אמרון

31/12/19

תאריך קריאה נוכחית:

01/12/19

תאריך קריאה קודמת:

לקוח/ה נכבד/ה, אנו מתכבדים להגיש את חישוב צריכת החשמל לתקופה 01/12/19 - 31/12/19:

מפסק ראשי - 15 - 13170738

סוג תעריף	סוג צריכה	קריאה קודמת	קריאה נוכחית	סה"כ צריכה בקוט"ש	מחיר לקוט"ש בא"ג	סה"כ לתשלום
		01/12/19	31/12/19	פרטי חשבון עבור תאריכים:		
777	פסגה	1,295,251.80	1,309,284.70	14,032.90	97.73	13,714.35 ₪
778	גבע	506,838.50	511,380.10	4,541.60	59.22	2,689.54 ₪
779	שפל	1,071,957.80	1,114,478.00	42,520.20	36.48	15,511.37 ₪

מיזוג אויר - 10 - 13170738

סוג תעריף	סוג צריכה	קריאה קודמת	קריאה נוכחית	סה"כ צריכה בקוט"ש	מחיר לקוט"ש בא"ג	סה"כ לתשלום
		01/12/19	31/12/19	פרטי חשבון עבור תאריכים:		
777	פסגה	142,109.80	143,288.80	-1,179.00	97.73	-1,152.24 ₪
778	גבע	57,931.80	58,331.40	-399.60	59.22	-236.64 ₪
779	שפל	41,619.80	43,628.00	-2,008.20	36.48	-732.59 ₪

מיזוג אויר - 3 - 13170744

סוג תעריף	סוג צריכה	קריאה קודמת	קריאה נוכחית	סה"כ צריכה בקוט"ש	מחיר לקוט"ש בא"ג	סה"כ לתשלום
		01/12/19	31/12/19	פרטי חשבון עבור תאריכים:		
777	פסגה	19,203.20	19,271.20	-68.00	97.73	-66.46 ₪
778	גבע	10,311.40	10,341.80	-30.40	59.22	-18.00 ₪
779	שפל	28,892.40	29,129.20	-236.80	36.48	-86.38 ₪

עמינה - 1 - 13170738

סוג תעריף	סוג צריכה	קריאה קודמת	קריאה נוכחית	סה"כ צריכה בקוט"ש	מחיר לקוט"ש בא"ג	סה"כ לתשלום
		01/12/19	31/12/19	פרטי חשבון עבור תאריכים:		
777	פסגה	58,429.70	59,408.30	-978.60	97.73	-956.39 ₪
778	גבע	15,353.40	15,397.60	-44.20	59.22	-26.18 ₪
779	שפל	16,809.60	18,510.00	-1,700.40	36.48	-620.31 ₪




מסעדת קולומבוס - 2 - 13170738

סוג תעריף	סוג צריכה	קריאה קודמת	קריאה נוכחית	סה"כ צריכה בקוט"ש	מחיר לקוט"ש בא"ג	סה"כ לתשלום
פרטי חשבון עבור תאריכים:						
777	פסגה	01/12/19	31/12/19	0.00	97.73	26,864.20
778	גבע	11,592.00	11,592.00	0.00	59.22	0.00
779	שפל	20,118.80	20,118.80	0.00	36.48	0.00

פרטנר - 3 - 13170738

סוג תעריף	סוג צריכה	קריאה קודמת	קריאה נוכחית	סה"כ צריכה בקוט"ש	מחיר לקוט"ש בא"ג	סה"כ לתשלום
פרטי חשבון עבור תאריכים:						
777	פסגה	01/12/19	31/12/19	-507.30	97.73	29,168.40
778	גבע	14,662.20	14,890.20	-228.00	59.22	14,890.20
779	שפל	41,541.10	43,317.50	-1,776.40	36.48	43,317.50

פלאפון - 4 - 13170738

סוג תעריף	סוג צריכה	קריאה קודמת	קריאה נוכחית	סה"כ צריכה בקוט"ש	מחיר לקוט"ש בא"ג	סה"כ לתשלום
פרטי חשבון עבור תאריכים:						
777	פסגה	01/12/19	31/12/19	0.00	97.73	5,220.80
778	גבע	2,590.00	2,590.00	0.00	59.22	0.00
779	שפל	5,742.70	5,742.70	0.00	36.48	0.00

אלון בן דוד - 5 - 13170738

סוג תעריף	סוג צריכה	קריאה קודמת	קריאה נוכחית	סה"כ צריכה בקוט"ש	מחיר לקוט"ש בא"ג	סה"כ לתשלום
פרטי חשבון עבור תאריכים:						
777	פסגה	01/12/19	31/12/19	-546.20	97.73	28,610.80
778	גבע	12,216.10	12,273.10	-57.00	59.22	12,273.10
779	שפל	14,997.00	16,076.50	-1,079.50	36.48	16,076.50

רשתות תאורה בעמ - 6 - 13170738

סוג תעריף	סוג צריכה	קריאה קודמת	קריאה נוכחית	סה"כ צריכה בקוט"ש	מחיר לקוט"ש בא"ג	סה"כ לתשלום
פרטי חשבון עבור תאריכים:						
777	פסגה	01/12/19	31/12/19	-682.80	97.73	60,690.60
778	גבע	17,075.20	17,099.40	-24.20	59.22	17,099.40
779	שפל	13,784.80	15,118.20	-1,333.40	36.48	15,118.20




טליה צבי - 7 - 13170738

סוג תעריף	סוג צריכה	קריאה קודמת	קריאה נוכחית	סה"כ צריכה בקוט"ש	מחיר לקוט"ש בא"ג	סה"כ לתשלום
פרטי חשבון עבור תאריכים:						
777	פסגה	01/12/19	31/12/19	-198.80	97.73	194.29 ₪
778	גבע	5,350.00	5,442.70	-92.70	59.22	54.90 ₪
779	שפל	7,629.90	8,251.80	-621.90	36.48	226.87 ₪

אופיס 3000 בעמ - 9 - 13170738

סוג תעריף	סוג צריכה	קריאה קודמת	קריאה נוכחית	סה"כ צריכה בקוט"ש	מחיר לקוט"ש בא"ג	סה"כ לתשלום
פרטי חשבון עבור תאריכים:						
777	פסגה	01/12/19	31/12/19	-687.40	97.73	671.80 ₪
778	גבע	12,279.40	12,315.60	-36.20	59.22	21.44 ₪
779	שפל	17,479.80	19,508.00	-2,028.20	36.48	739.89 ₪

אופטי- מי הרצליה בעמ - 13 - 13170738

סוג תעריף	סוג צריכה	קריאה קודמת	קריאה נוכחית	סה"כ צריכה בקוט"ש	מחיר לקוט"ש בא"ג	סה"כ לתשלום
פרטי חשבון עבור תאריכים:						
777	פסגה	01/12/19	31/12/19	-241.30	97.73	235.82 ₪
778	גבע	5,190.05	5,252.75	-62.70	59.22	37.13 ₪
779	שפל	15,228.50	15,832.40	-603.90	36.48	220.30 ₪

סנטרלספוט מחר בעמ קומה ב מפסק 1 - 13170744 - Q1

סוג תעריף	סוג צריכה	קריאה קודמת	קריאה נוכחית	סה"כ צריכה בקוט"ש	מחיר לקוט"ש בא"ג	סה"כ לתשלום
פרטי חשבון עבור תאריכים:						
777	פסגה	588,562.00	596,092.80	-7,530.80	97.73	7,359.85 ₪
778	גבע	262,833.60	265,924.00	-3,090.40	59.22	1,830.13 ₪
779	שפל	647,226.80	673,604.40	-26,377.60	36.48	9,622.55 ₪

גן ילדים - 4 - 13170744

סוג תעריף	סוג צריכה	קריאה קודמת	קריאה נוכחית	סה"כ צריכה בקוט"ש	מחיר לקוט"ש בא"ג	סה"כ לתשלום
פרטי חשבון עבור תאריכים:						
777	פסגה	58,117.60	58,117.60	0.00	97.73	0.00 ₪
778	גבע	25,729.20	25,729.20	0.00	59.22	0.00 ₪
779	שפל	63,588.80	63,588.80	0.00	36.48	0.00 ₪





גן ילדים - 8 - 13170744

סה"כ לתשלום	מחיר לקוט"ש בא"ג	סה"כ צריכה בקוט"ש	קריאה נוכחית	קריאה קודמת	סוג צריכה	סוג תעריף
			31/12/19	01/12/19	פרטי חשבון עבור תאריכים:	
₪ -152.07	97.73	-155.60	22,428.20	22,272.60	פסגה	777
₪ -42.64	59.22	-72.00	6,404.20	6,332.20	גבע	778
₪ -202.03	36.48	-553.80	14,956.20	14,402.40	שפל	779

סה"כ לדירה:

שיא ביקוש	סה"כ	שפל	גבע	פסגה	
80.42	5,861.40	4,200.10	404.20	1,257.10	סה"כ צריכה
	₪ 3,000.13	₪ 1,532.20	₪ 239.37	₪ 1,228.56	סה"כ לתשלום

₪ 0.00	תשלום קבוע	
₪ 3,000.13	סה"כ לתשלום	לא כולל מע"מ



3112197737





06/01/20

תאריך הפקדה:

שם דייר: רשתות תאורה בעמ

31/12/19

תאריך קריאה נוכחית:

שם אתר: בית אמרון

01/12/19

תאריך קריאה קודמת:

לקוח/ה נכבד/ה, אנו מתכבדים להגיש את חישוב צריכת החשמל לתקופה 01/12/19 - 31/12/19:

6 - 13170738 (3x100)

סוג תעריף	סוג צריכה	קריאה קודמת	קריאה נוכחית	סה"כ צריכה בקוט"ש	מחיר לקוט"ש בא"ג	סה"כ לתשלום
		01/12/19	31/12/19			
777	פסגה	60,007.80	60,690.60	682.80	97.73	667.30 ₪
778	גבע	17,075.20	17,099.40	24.20	59.22	14.33 ₪
779	שפל	13,784.80	15,118.20	1,333.40	36.48	486.42 ₪

סה"כ לדייר:

פסגה	גבע	שפל	סה"כ	שיא ביקוש
682.80	24.20	1,333.40	2,040.40	12.76
667.30 ₪	14.33 ₪	486.42 ₪	1,168.06 ₪	

סה"כ צריכה

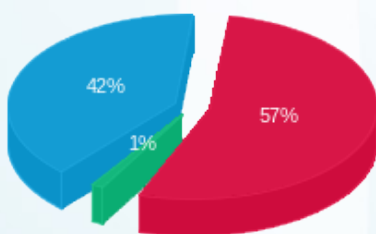
סה"כ לתשלום

195.61 ₪	תשלום קבוע	
5.39 ₪	תשלום עבור גודל חיבור בKVA (3x100)	
1,369.06 ₪	סה"כ לתשלום	לא כולל מע"מ



3112197717

התפלגות חיוב בש"ח לפי תעו"ז



■ פסגה (667.30 ₪)
■ גבע (14.33 ₪)
■ שפל (486.42 ₪)

הסטוריית צריכה בקוט"ש

