



06/01/20

תאריך הפקה:

שם דייר: אל מאסטרו (מבנה 1 יחידה ג)
שם אתר: דרבן שרפון רחובות

31/12/19

תאריך קריאה נוכחית:

01/12/19

תאריך קריאה קודמת:

לקוח/ה נכבד/ה, אנו מתכבדים להגיש את חישוב צריכת החשמל לתקופה 01/12/19 - 31/12/19:

אל מאסטרו (מבנה 1 יחידה ג) - 1 - 00025509 (3x160)

סוג תעריף	סוג צריכה	קריאה קודמת	קריאה נוכחית	סה"כ צריכה בקוט"ש	מחיר לקוט"ש בא"ג	סה"כ לתשלום
		01/12/19	31/12/19			
777	פסגה	141,188.81	141,626.77	437.95	97.73	428.01 ₪
778	גבע	70,574.57	70,772.97	198.40	59.22	117.49 ₪
779	שפל	99,257.48	100,395.55	1,138.07	36.48	415.17 ₪

סה"כ לדייר:

פסגה	גבע	שפל	סה"כ	שיא ביקוש
437.95	198.40	1,138.07	1,774.42	8.98
428.01 ₪	117.49 ₪	415.17 ₪	960.67 ₪	

סה"כ צריכה

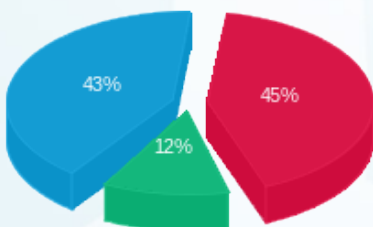
סה"כ לתשלום

97.81 ₪	תשלום קבוע תשלום עבור גודל חיבור בKVA (3x160) סה"כ מע"מ 17.00%	
8.63 ₪		
1,067.11 ₪		
181.41 ₪		
1,248.51 ₪	סה"כ לתשלום	כולל מע"מ



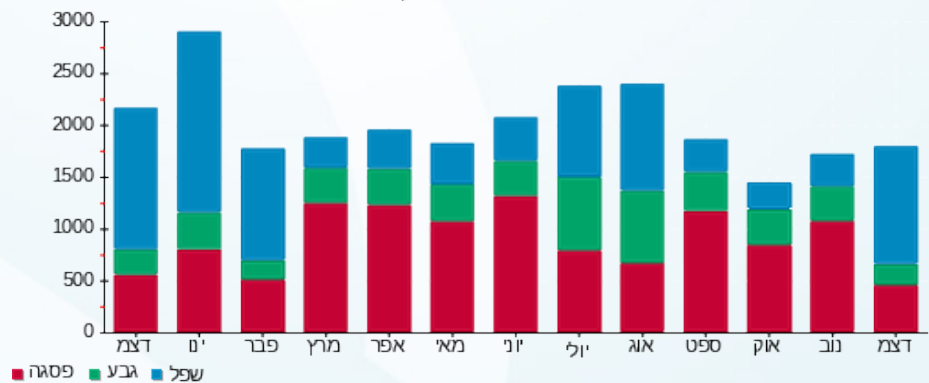
31121929782

התפלגות חיוב בש"ח לפי תעו"ז



פסגה (428.01 ₪) ■
גבע (117.49 ₪) ■
שפל (415.17 ₪) ■

הסטוריית צריכה בקוט"ש





06/01/20 תאריך הפקה:
 31/12/19 תאריך קריאה נוכחית:
 01/12/19 תאריך קריאה קודמת:

שם דייר: ארכה (מבנה 5)
 שם אתר: דרבן שרפון רחובות

לקוח/ה נכבד/ה, אנו מתכבדים להגיש את חישוב צריכת החשמל לתקופה 01/12/19 - 31/12/19:

ארכה (מבנה 5) - 7 - 00018350 (3x200)

סוג תעריף	סוג צריכה	קריאה קודמת	קריאה נוכחית	סה"כ צריכה בקוט"ש	מחיר לקוט"ש בא"ג	סה"כ לתשלום
			01/12/19	31/12/19	פרטי חשבון עבור תאריכים:	
777	פסגה	541,841.79	544,198.32	2,356.52	97.73	2,303.03 ₪
778	גבע	279,268.28	280,392.94	1,124.65	59.22	666.02 ₪
779	שפל	259,237.01	267,301.05	8,064.04	36.48	2,941.76 ₪

סה"כ לדייר:

פסגה	גבע	שפל	סה"כ	שיא ביקוש
2,356.52	1,124.65	8,064.04	11,545.22	31.98
2,303.03 ₪	666.02 ₪	2,941.76 ₪	5,910.81 ₪	

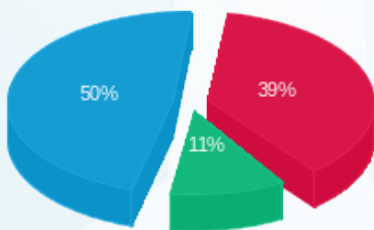
סה"כ צריכה
 סה"כ לתשלום

97.81 ₪	תשלום קבוע תשלום עבור גודל חיבור בKVA (3x200) סה"כ מע"מ 17.00%	סה"כ לתשלום
10.78 ₪		
6,019.41 ₪		
1,023.30 ₪		
7,042.70 ₪	כולל מע"מ	



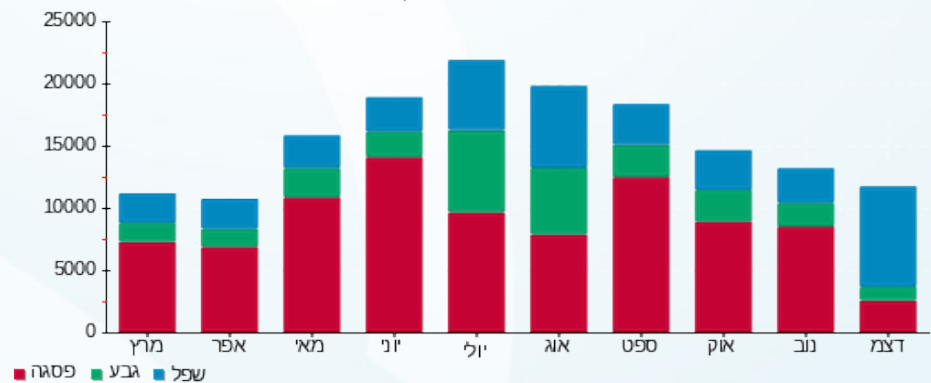
31121929779

התפלגות חיוב בש"ח לפי תעו"ז



■ פסגה (2,303.03 ₪)
 ■ גבע (666.02 ₪)
 ■ שפל (2,941.76 ₪)

הסטוריית צריכה בקוט"ש





06/01/20

תאריך הפקה:

שם דייר: בן האומן
שם אתר: דרבן שרפון רחובות

31/12/19

תאריך קריאה נוכחית:

01/12/19

תאריך קריאה קודמת:

לקוח/ה נכבד/ה, אנו מתכבדים להגיש את חישוב צריכת החשמל לתקופה 01/12/19 - 31/12/19:

בן האומן - 5 - (3x160)00025509

סוג תעריף	סוג צריכה	קריאה קודמת	קריאה נוכחית	סה"כ צריכה בקוט"ש	מחיר לקוט"ש בא"ג	סה"כ לתשלום
פרטי חשבון עבור תאריכים:						
777	פסגה	01/12/19	31/12/19	86.51	97.73	84.55 ₪
778	גבע	4,881.88	4,899.33	17.45	59.22	10.33 ₪
779	שפל	7,238.63	7,435.26	196.63	36.48	71.73 ₪

סה"כ לדייר:

פסגה	גבע	שפל	סה"כ	שיא ביקוש
86.51	17.45	196.63	300.59	2.53
84.55 ₪	10.33 ₪	71.73 ₪	166.61 ₪	

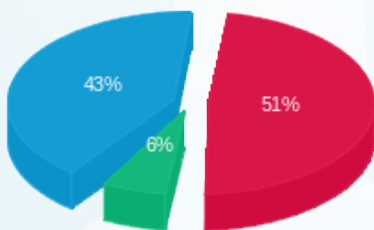
סה"כ צריכה
סה"כ לתשלום

97.81 ₪	תשלום קבוע תשלום עבור גודל חיבור בKVA (3x160) סה"כ מע"מ 17.00%	סה"כ לתשלום
8.63 ₪		
273.05 ₪		
46.42 ₪		
319.46 ₪	כולל מע"מ	



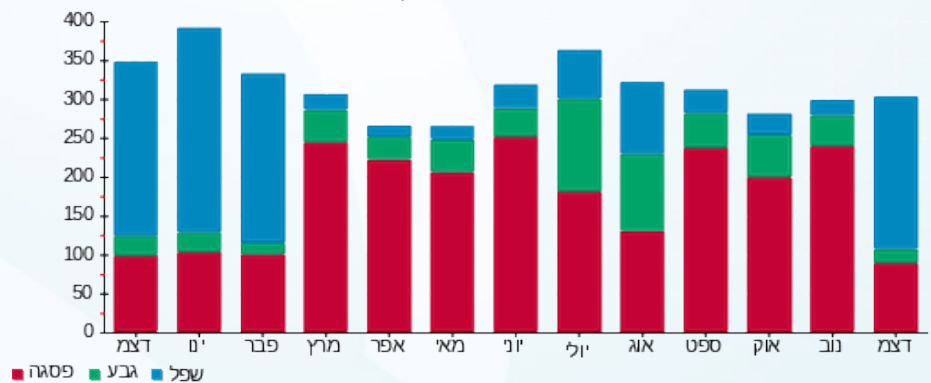
31121929783

התפלגות חיוב בש"ח לפי תעו"ז



פסגה (84.55 ₪) ■
גבע (10.33 ₪) ■
שפל (71.73 ₪) ■

הסטוריית צריכה בקוט"ש



שם דייר: הספקה מרכזית - עידן (מבנה 4 אגף מערבי)
 שם אתר: דרבן שרפון רחובות
 תאריך הפקה: 06/01/20
 תאריך קריאה נוכחי: 31/12/19
 תאריך קריאה קודמת: 01/12/19

לקוח/ה נכבד/ה, אנו מתכבדים להגיש את חישוב צריכת החשמל לתקופה 01/12/19 - 31/12/19:

הספקה מרכזית - עידן (מבנה 4 אגף מערבי) - 3 - (3x40)00018350

סוג תעריף	סוג צריכה	קריאה קודמת	קריאה נוכחית	סה"כ צריכה בקוט"ש	מחיר לקוט"ש בא"ג	סה"כ לתשלום
פרטי חשבון עבור תאריכים:			01/12/19	31/12/19		
777	פסגה	277,059.12	277,191.91	132.79	97.73	129.77 ₪
778	גבע	176,960.78	176,973.22	12.44	59.22	7.37 ₪
779	שפל	176,555.69	177,327.12	771.43	36.48	281.42 ₪

סה"כ לדייר:

פסגה	גבע	שפל	סה"כ	שיא ביקוש
132.79	12.44	771.43	916.66	9.12
129.77 ₪	7.37 ₪	281.42 ₪	418.56 ₪	

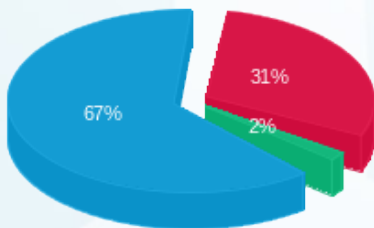
סה"כ צריכה
סה"כ לתשלום

97.81 ₪	תשלום קבוע תשלום עבור גודל חיבור בKVA (3x40) סה"כ מע"מ 17.00%	סלול מע"מ
2.16 ₪		
518.52 ₪		
88.15 ₪		
606.67 ₪	סה"כ לתשלום	



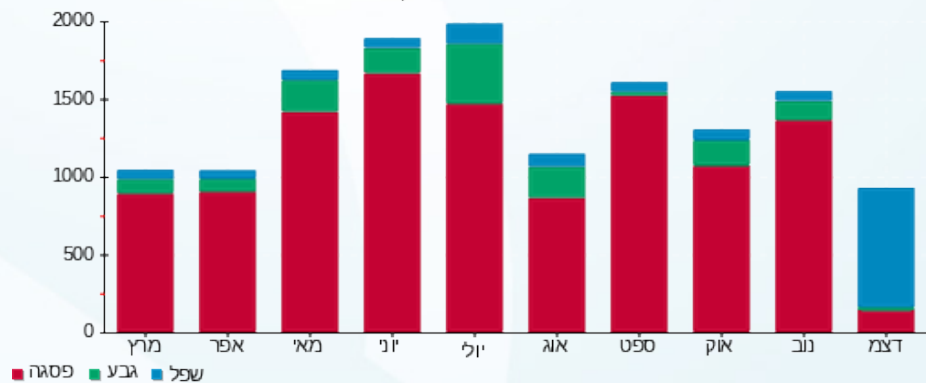
31121929776

התפלגות חיוב בש"ח לפי תעו"ז



■ פסגה (129.77 ₪)
 ■ גבע (7.37 ₪)
 ■ שפל (281.42 ₪)

הסטוריית צריכה בקוט"ש





06/01/20

תאריך הפקה:

שם דייר: יריב אלומיניום (מבנה 1 יחידה ה)
שם אתר: דרבן שרפון רחובות

31/12/19

תאריך קריאה נוכחית:

01/12/19

תאריך קריאה קודמת:

לקוח/ה נכבד/ה, אנו מתכבדים להגיש את חישוב צריכת החשמל לתקופה 01/12/19 - 31/12/19:

יריב אלומיניום (מבנה 1 יחידה ה) - 6 - 00025509(3x160)

סוג תעריף	סוג צריכה	קריאה קודמת	קריאה נוכחית	סה"כ צריכה בקוט"ש	מחיר לקוט"ש בא"ג	סה"כ לתשלום
		01/12/19	31/12/19			
777	פסגה	12,471.22	12,507.26	36.04	97.73	35.22 ₪
778	גבע	4,280.88	4,288.66	7.78	59.22	4.61 ₪
779	שפל	9,310.76	9,500.69	189.93	36.48	69.29 ₪

סה"כ לדייר:

פסגה	גבע	שפל	סה"כ	שיא ביקוש
36.04	7.78	189.93	233.75	2.30
₪ 35.22	₪ 4.61	₪ 69.29	₪ 109.12	

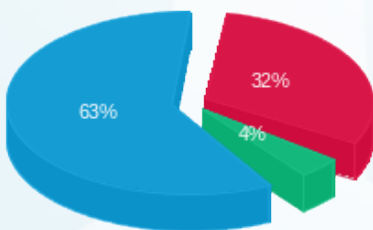
סה"כ צריכה
סה"כ לתשלום

97.81 ₪	תשלום קבוע תשלום עבור גודל חיבור ב KVA (3x160) סה"כ מע"מ 17.00%	
8.63 ₪		
215.55 ₪		
36.64 ₪		
252.20 ₪	סה"כ לתשלום	כולל מע"מ



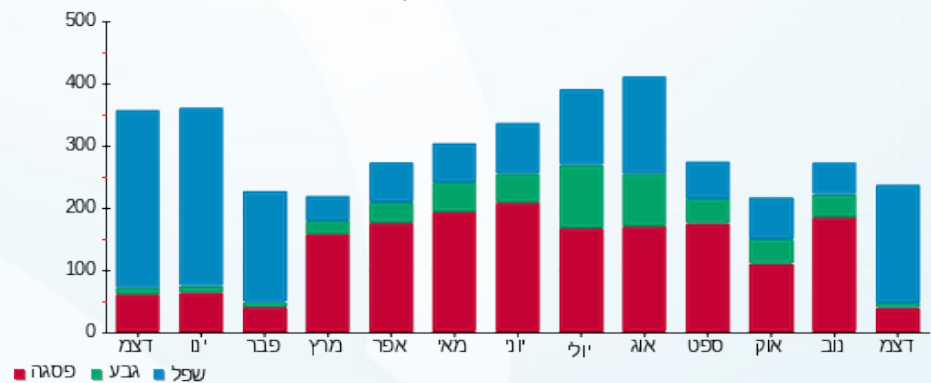
31121929784

התפלגות חיוב בש"ח לפי תעו"ז



פסגה (35.22 ₪) ■
גבע (4.61 ₪) ■
שפל (69.29 ₪) ■

הסטוריית צריכה בקוט"ש





06/01/20

תאריך הפקדה:

שם דייר: מזנון תעשייה (מבנה 4 אגף מזרחי)
שם אתר: דרבן שרפון רחובות

31/12/19

תאריך קריאה נוכחית:

01/12/19

תאריך קריאה קודמת:

לקוח/ה נכבד/ה, אנו מתכבדים להגיש את חישוב צריכת החשמל לתקופה 01/12/19 - 31/12/19:

מזנון תעשייה (מבנה 4 אגף מזרחי) - 5 - 00018350 (3x40)

סוג תעריף	סוג צריכה	קריאה קודמת	קריאה נוכחית	סה"כ צריכה בקוט"ש	מחיר לקוט"ש בא"ג	סה"כ לתשלום
		01/12/19	31/12/19	פרטי חשבון עבור תאריכים:		
777	פסגה	154,340.39	154,643.71	303.32	97.73	296.43 ₪
778	גבע	108,142.02	108,207.06	65.04	59.22	38.52 ₪
779	שפל	77,736.47	79,306.88	1,570.40	36.48	572.88 ₪

סה"כ לדייר:

פסגה	גבע	שפל	סה"כ	שיא ביקוש
303.32	65.04	1,570.40	1,938.77	13.41
296.43 ₪	38.52 ₪	572.88 ₪	907.84 ₪	

סה"כ צריכה

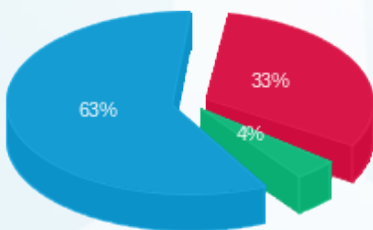
סה"כ לתשלום

97.81 ₪	תשלום קבוע תשלום עבור גודל חיבור בKVA (3x40) סה"כ מע"מ 17.00%	סה"כ לתשלום
2.16 ₪		
1,007.80 ₪		
171.33 ₪		
1,179.13 ₪	כולל מע"מ	



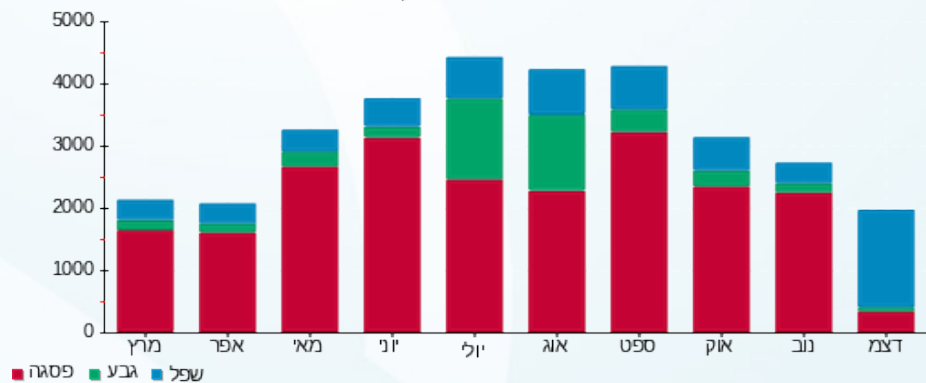
31121929778

התפלגות חיוב בש"ח לפי תעו"ז



■ פסגה (296.43 ₪)
■ גבע (38.52 ₪)
■ שפל (572.88 ₪)

הסטוריית צריכה בקוט"ש





06/01/20

תאריך הפקדה:

שם דייר: נה נה רשת חנויות בע"מ
שם אתר: דרבן שרפון רחובות

31/12/19

תאריך קריאה נוכחית:

01/12/19

תאריך קריאה קודמת:

לקוח/ה נכבד/ה, אנו מתכבדים להגיש את חישוב צריכת החשמל לתקופה 01/12/19 - 31/12/19:

נה נה רשת חנויות בע"מ - 7 - 00025509(3x160)

סה"כ לתשלום	מחיר לקוט"ש בא"ג	סה"כ צריכה בקוט"ש	קריאה נוכחית	קריאה קודמת	סוג צריכה	סוג תעריף
			31/12/19	01/12/19		פרטי חשבון עבור תאריכים:
₪ 3.88	97.73	3.97	11,092.16	11,088.18	פסגה	777
₪ 0.56	59.22	0.95	5,675.39	5,674.44	גבע	778
₪ 5.03	36.48	13.79	4,427.96	4,414.17	שפל	779

סה"כ לדייר:

שיא ביקוש	סה"כ	שפל	גבע	פסגה
0.67	18.71	13.79	0.95	3.97
	₪ 9.48	₪ 5.03	₪ 0.56	₪ 3.88

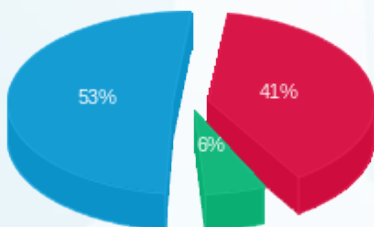
סה"כ צריכה
סה"כ לתשלום

₪ 97.81	תשלום קבוע	
₪ 8.63	תשלום עבור גודל חיבור ב KVA (3x160)	
₪ 115.91	סה"כ	
₪ 19.71	מע"מ 17.00%	
₪ 135.62	סה"כ לתשלום	כולל מע"מ



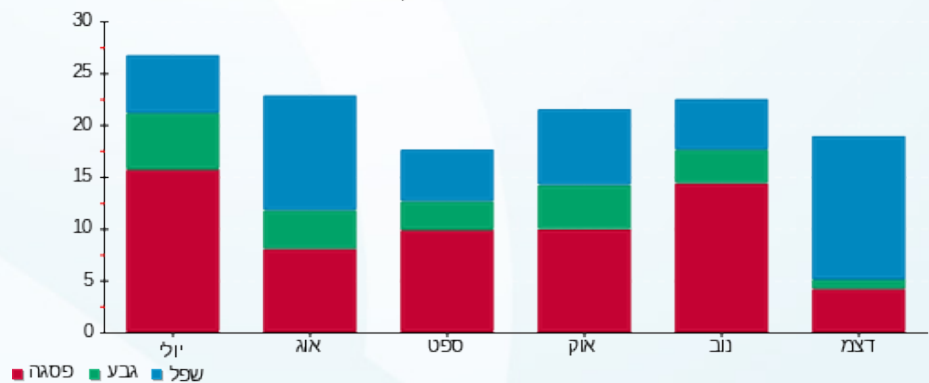
31121933826

התפלגות חיוב בש"ח לפי תעו"ז



פסגה (₪ 3.88)
גבע (₪ 0.56)
שפל (₪ 5.03)

הסטוריית צריכה בקוט"ש





06/01/20

תאריך הפקדה:

שם דייר: סופרשוק יוחננוף (מבנה 6)

31/12/19

תאריך קריאה נוכחית:

שם אתר: דרבן שרפון רחובות

01/12/19

תאריך קריאה קודמת:

לקוח/ה נכבד/ה, אנו מתכבדים להגיש את חישוב צריכת החשמל לתקופה 01/12/19 - 31/12/19:

סופרשוק יוחננוף (מבנה 6) - 1 - 00024696(3x1250)

סוג תעריף	סוג צריכה	קריאה קודמת	קריאה נוכחית	סה"כ צריכה בקוט"ש	מחיר לקוט"ש בא"ג	סה"כ לתשלום
		01/12/19	31/12/19			
777	פסגה	9,319,698.12	9,348,041.14	28,343.02	97.73	27,699.63 ₪
778	גבע	5,519,457.96	5,531,689.44	12,231.48	59.22	7,243.48 ₪
779	שפל	9,532,042.92	9,624,398.78	92,355.86	36.48	33,691.42 ₪

סה"כ לדייר:

פסגה	גבע	שפל	סה"כ	שיא ביקוש
28,343.02	12,231.48	92,355.86	132,930.36	298.75
27,699.63 ₪	7,243.48 ₪	33,691.42 ₪	68,634.53 ₪	

סה"כ צריכה

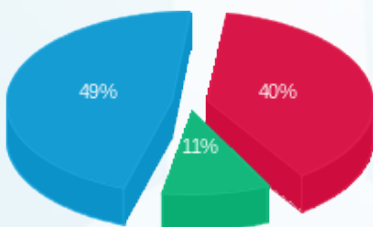
סה"כ לתשלום

97.81 ₪	תשלום קבוע תשלום עבור גודל חיבור בKVA (3x1250) סה"כ מע"מ 17.00%	
67.39 ₪		
68,799.73 ₪		
11,695.95 ₪		
80,495.69 ₪	סה"כ לתשלום	כולל מע"מ



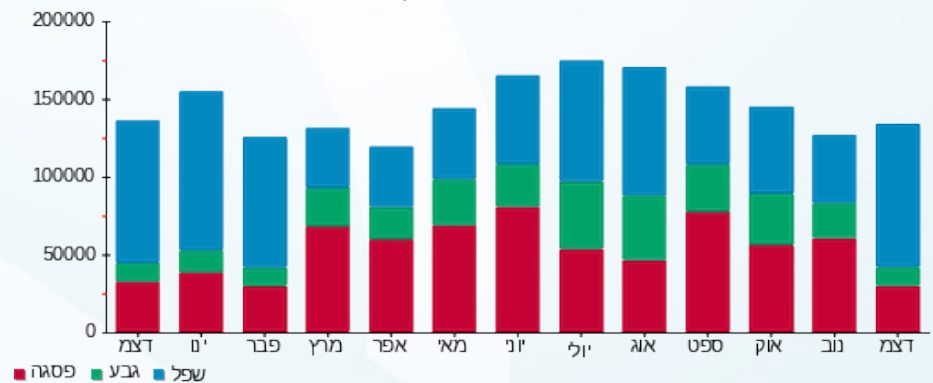
31121929781

התפלגות חיוב בש"ח לפי תעו"ז



■ פסגה (27,699.63 ₪) 49%
■ גבע (7,243.48 ₪) 40%
■ שפל (33,691.42 ₪) 11%

הסטוריית צריכה בקוט"ש



06/01/20 תאריך הפקה:
 31/12/19 תאריך קריאה נוכחית:
 01/12/19 תאריך קריאה קודמת:

שם דייר: סופרשוק יוחננוף (שילוט ותאורה)
 שם אתר: דרבן שרפון רחובות

לקוח/ה נכבד/ה, אנו מתכבדים להגיש את חישוב צריכת החשמל לתקופה 01/12/19 - 31/12/19:

סופרשוק יוחננוף (שילוט ותאורה) - 4 - (3x32)00018350

סוג תעריף	סוג צריכה	קריאה קודמת	קריאה נוכחית	סה"כ צריכה בקוט"ש	מחיר לקוט"ש בא"ג	סה"כ לתשלום
			01/12/19	31/12/19		
777	פסגה	124,174.55	124,651.88	477.33	97.73	466.50 ₪
778	גבע	94,366.36	94,497.64	131.28	59.22	77.74 ₪
779	שפל	85,812.09	86,794.58	982.49	36.48	358.41 ₪

סה"כ לדייר:

פסגה	גבע	שפל	סה"כ	שיא ביקוש
477.33	131.28	982.49	1,591.10	4.40
466.50 ₪	77.74 ₪	358.41 ₪	902.65 ₪	

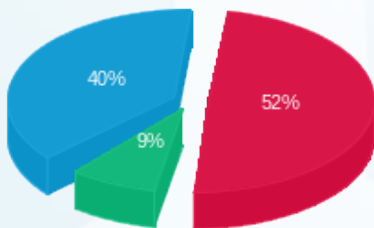
סה"כ צריכה
 סה"כ לתשלום

97.81 ₪	תשלום קבוע תשלום עבור גודל חיבור בKVA (3x32) סה"כ מע"מ 17.00%	סה"כ לתשלום
1.73 ₪		
1,002.19 ₪		
170.37 ₪		
1,172.56 ₪	כולל מע"מ	



31121929777

התפלגות חיוב בש"ח לפי תעו"ז



פסגה (466.50 ₪) ■
 גבע (77.74 ₪) ■
 שפל (358.41 ₪) ■

הסטוריית צריכה בקוט"ש

