



07/01/20 תאריך הפקה:
 31/12/19 תאריך קריאה נוכחית:
 01/12/19 תאריך קריאה קודמת:

שם דייר: MKS
 שם אתר: סאמיט 36 כרמיאל

לקוח/ה נכבד/ה, אנו מתכבדים להגיש את חישוב צריכת החשמל לתקופה 01/12/19 - 31/12/19:

MKS - (0x0)14014432 - 1

| סה"כ לתשלום | מחיר לקוט"ש בא"ג | סה"כ צריכה בקוט"ש | קריאה נוכחית | קריאה קודמת | סוג צריכה | סוג תעריף |
|-------------|------------------|-------------------|--------------|-------------|--------------------------|-----------|
| | | | 31/12/19 | 01/12/19 | פרטי חשבון עבור תאריכים: | |
| ₪ 80.92 | 97.73 | 82.80 | 6,073.10 | 5,990.30 | פסגה | 777 |
| ₪ 12.02 | 59.22 | 20.30 | 1,048.90 | 1,028.60 | גבע | 778 |
| ₪ 81.50 | 36.48 | 223.40 | 3,602.30 | 3,378.90 | שפל | 779 |

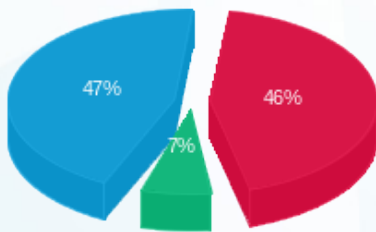
סה"כ לדייר:

| שיא ביקוש | סה"כ | שפל | גבע | פסגה |
|-----------|----------|---------|---------|---------|
| | 326.50 | 223.40 | 20.30 | 82.80 |
| | ₪ 174.44 | ₪ 81.50 | ₪ 12.02 | ₪ 80.92 |

סה"כ צריכה
 סה"כ לתשלום

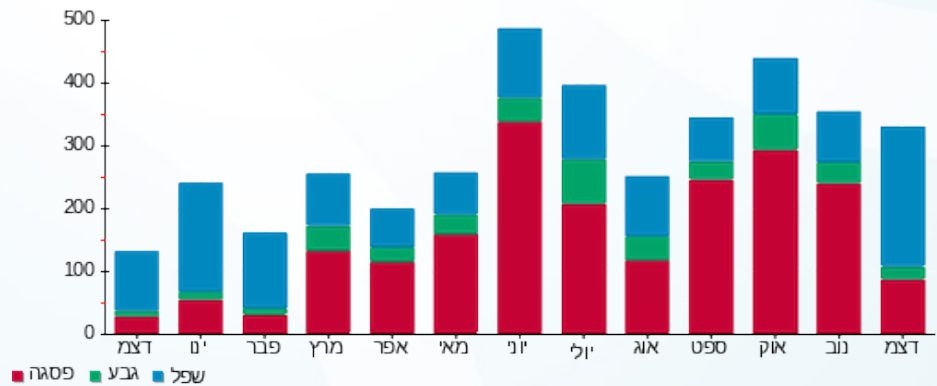
| | | |
|----------|---|---------------------|
| ₪ 35.15 | תשלום קבוע | |
| ₪ 0.00 | תשלום עבור גודל חיבור בKVA (0x0) | |
| ₪ 209.59 | סה"כ לתשלום | לא כולל מע"מ |

התפלגות חיוב בש"ח לפי תע"ז



פסגה (₪ 80.92)
 גבע (₪ 12.02)
 שפל (₪ 81.50)

הסטוריית צריכה בקוט"ש





07/01/20

תאריך הפקדה:

31/12/19

תאריך קריאה נוכחית:

01/12/19

תאריך קריאה קודמת:

שם דייר: MKS
שם אתר: סאמיט 36 כרמיאל

לקוח/ה נכבד/ה, אנו מתכבדים להגיש את חישוב צריכת החשמל לתקופה 01/12/19 - 31/12/19:

MKS - (0x0)14014378 - 1

| סה"כ לתשלום | מחיר לקוט"ש בא"ג | סה"כ צריכה בקוט"ש | קריאה נוכחית | קריאה קודמת | סוג צריכה | סוג תעריף |
|-------------|------------------|-------------------|--------------|-------------|--------------------------|-----------|
| | | | 31/12/19 | 01/12/19 | פרטי חשבון עבור תאריכים: | |
| 2.93 ₪ | 97.73 | 3.00 | 4,929.90 | 4,926.90 | פסגה | 777 |
| 0.00 ₪ | 59.22 | 0.00 | 1,099.20 | 1,099.20 | גבע | 778 |
| 2.74 ₪ | 36.48 | 7.50 | 3,508.50 | 3,501.00 | שפל | 779 |

סה"כ לדייר:

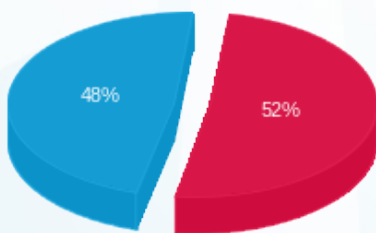
| שיא ביקוש | סה"כ | שפל | גבע | פסגה |
|-----------|--------|--------|--------|--------|
| | 10.50 | 7.50 | 0.00 | 3.00 |
| | 5.67 ₪ | 2.74 ₪ | 0.00 ₪ | 2.93 ₪ |

סה"כ צריכה

סה"כ לתשלום

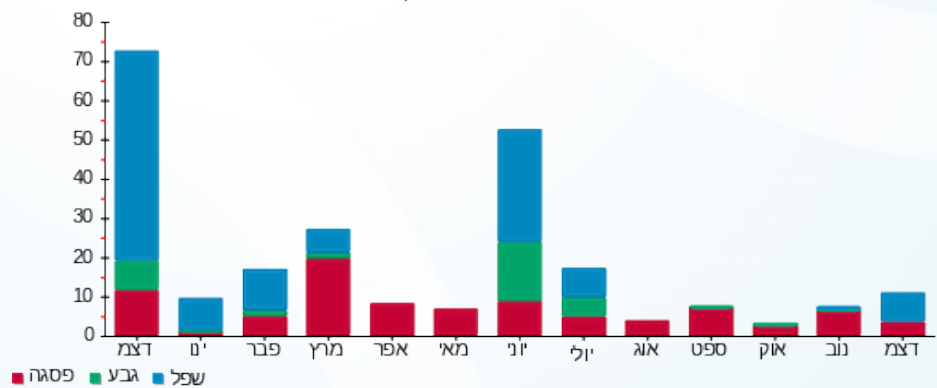
| | | |
|---------|---|---------------------|
| 35.15 ₪ | תשלום קבוע | |
| 0.00 ₪ | תשלום עבור גודל חיבור בKVA (0x0) | |
| 40.82 ₪ | סה"כ לתשלום | לא כולל מע"מ |

התפלגות חיוב בש"ח לפי תעו"ז



פסגה (2.93 ₪)
גבע (0.00 ₪)
שפל (2.74 ₪)

הסטוריית צריכה בקוט"ש





07/01/20 תאריך הפקה:
 31/12/19 תאריך קריאה נוכחית:
 01/12/19 תאריך קריאה קודמת:

שם דייר: אי.די.אס. פתרונות דיגיטליים בע"מ
 שם אתר: סאמיט 36 כרמיאל

לקוח/ה נכבד/ה, אנו מתכבדים להגיש את חישוב צריכת החשמל לתקופה 01/12/19 - 31/12/19:

1 - 14014462(0x0)

| סוג תעריף | סוג צריכה | קריאה קודמת | קריאה נוכחית | סה"כ צריכה בקוט"ש | מחיר לקוט"ש בא"ג | סה"כ לתשלום |
|--------------------------|-----------|-------------|--------------|-------------------|------------------|-------------|
| פרטי חשבון עבור תאריכים: | | | | | | |
| 777 | פסגה | 01/12/19 | 31/12/19 | 134.20 | 97.73 | 131.15 ₪ |
| 778 | גבע | 9,371.10 | 9,409.60 | 38.50 | 59.22 | 22.80 ₪ |
| 779 | שפל | 20,491.90 | 21,333.60 | 841.70 | 36.48 | 307.05 ₪ |

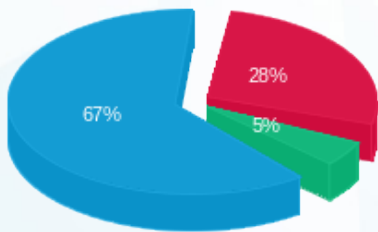
סה"כ לדייר:

| פסגה | גבע | שפל | סה"כ | שיא ביקוש |
|----------|---------|----------|----------|-----------|
| 134.20 | 38.50 | 841.70 | 1,014.40 | |
| 131.15 ₪ | 22.80 ₪ | 307.05 ₪ | 461.01 ₪ | |

סה"כ צריכה
 סה"כ לתשלום

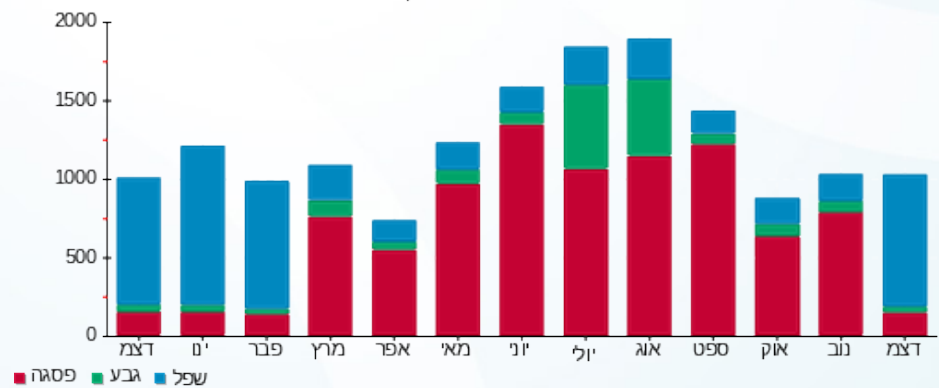
| | | |
|----------|----------------------------------|--------------|
| 58.35 ₪ | תשלום קבוע | |
| 0.00 ₪ | תשלום עבור גודל חיבור בKVA (0x0) | |
| 519.36 ₪ | סה"כ לתשלום | לא כולל מע"מ |

התפלגות חיוב בש"ח לפי תעו"ז



פסגה (131.15 ₪) 67%
 גבע (22.80 ₪) 28%
 שפל (307.05 ₪) 5%

הסטוריית צריכה בקוט"ש





07/01/20

תאריך הפקדה:

31/12/19

תאריך קריאה נוכחית:

01/12/19

תאריך קריאה קודמת:

שם דייר: איילון חקירות
שם אתר: סאמיט 36 כרמיאל

לקוח/ה נכבד/ה, אנו מתכבדים להגיש את חישוב צריכת החשמל לתקופה 01/12/19 - 31/12/19:

1 - 14014453(0x0)

| סוג תעריף | סוג צריכה | קריאה קודמת | קריאה נוכחית | סה"כ צריכה בקוט"ש | מחיר לקוט"ש בא"ג | סה"כ לתשלום |
|--------------------------|-----------|-------------|--------------|-------------------|------------------|-------------|
| פרטי חשבון עבור תאריכים: | | | | | | |
| 777 | פסגה | 01/12/19 | 31/12/19 | 46.70 | 97.73 | 45.64 ₪ |
| 778 | גבע | 1,871.20 | 1,883.20 | 12.00 | 59.22 | 7.11 ₪ |
| 779 | שפל | 3,456.60 | 3,640.90 | 184.30 | 36.48 | 67.23 ₪ |

סה"כ לדייר:

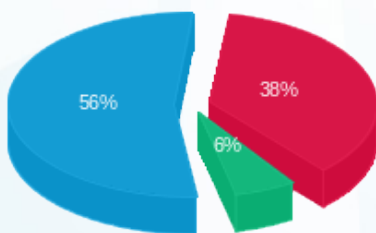
| פסגה | גבע | שפל | סה"כ | שיא ביקוש |
|---------|--------|---------|----------|-----------|
| 46.70 | 12.00 | 184.30 | 243.00 | |
| ₪ 45.64 | ₪ 7.11 | ₪ 67.23 | ₪ 119.98 | |

סה"כ צריכה

סה"כ לתשלום

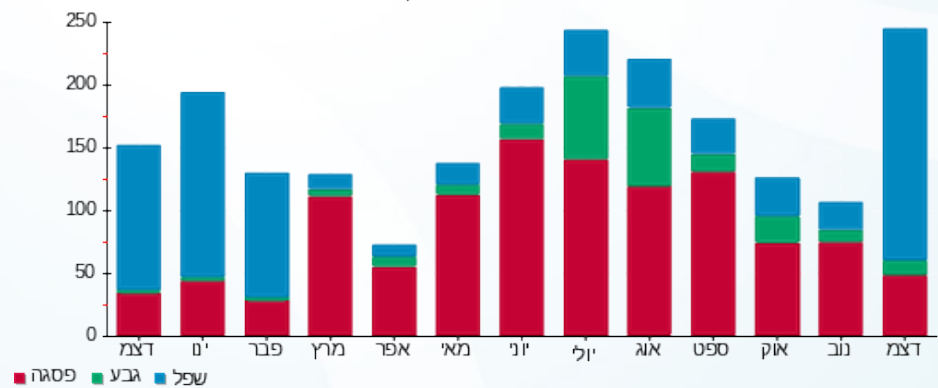
| | | |
|----------|---|---------------------|
| ₪ 35.15 | תשלום קבוע | |
| ₪ 0.00 | תשלום עבור גודל חיבור בKVA (0x0) | |
| ₪ 155.13 | סה"כ לתשלום | לא כולל מע"מ |

התפלגות חיוב בש"ח לפי תע"ז



■ פסגה (₪ 45.64)
■ גבע (₪ 7.11)
■ שפל (₪ 67.23)

הסטוריית צריכה בקוט"ש



■ פסגה ■ גבע ■ שפל





07/01/20

תאריך הפקדה:

שם דייר: אלי אלגלי
שם אתר: סאמיט 36 כרמיאל

31/12/19

תאריך קריאה נוכחית:

01/12/19

תאריך קריאה קודמת:

לקוח/ה נכבד/ה, אנו מתכבדים להגיש את חישוב צריכת החשמל לתקופה 01/12/19 - 31/12/19:

אלי אלגלי - 1 - 14014431(0x0)

| סוג תעריף | סוג צריכה | קריאה קודמת | קריאה נוכחית | סה"כ צריכה בקוט"ש | מחיר לקוט"ש בא"ג | סה"כ לתשלום |
|--------------------------|-----------|-------------|--------------|-------------------|------------------|-------------|
| פרטי חשבון עבור תאריכים: | | | | | | |
| 777 | פסגה | 01/12/19 | 31/12/19 | 119.60 | 97.73 | 116.89 ₪ |
| 778 | גבע | 5,706.90 | 5,736.30 | 29.40 | 59.22 | 17.41 ₪ |
| 779 | שפל | 13,583.90 | 13,993.90 | 410.00 | 36.48 | 149.57 ₪ |

סה"כ לדייר:

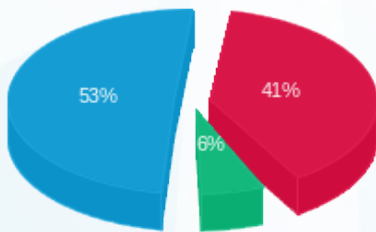
| פסגה | גבע | שפל | סה"כ | שיא ביקוש |
|----------|---------|----------|----------|-----------|
| 119.60 | 29.40 | 410.00 | 559.00 | |
| 116.89 ₪ | 17.41 ₪ | 149.57 ₪ | 283.86 ₪ | |

סה"כ צריכה

סה"כ לתשלום

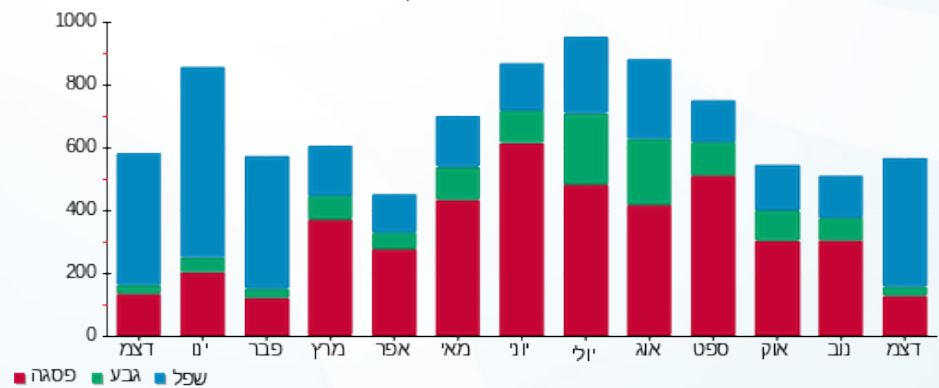
| | | |
|----------|----------------------------------|--------------|
| 35.15 ₪ | תשלום קבוע | |
| 0.00 ₪ | תשלום עבור גודל חיבור בKVA (0x0) | |
| 319.01 ₪ | סה"כ לתשלום | לא כולל מע"מ |

התפלגות חיוב בש"ח לפי תעו"ז



- פסגה (116.89 ₪) - 53%
- גבע (17.41 ₪) - 6%
- שפל (149.57 ₪) - 41%

הסטוריית צריכה בקוט"ש



07/01/20 תאריך הפקדה:
 31/12/19 תאריך קריאה נוכחית:
 01/12/19 תאריך קריאה קודמת:

שם דייר: אמ.קיאס טגה מערכות בע"מ 1
 שם אתר: סאמיט 36 כרמיאל

לקוח/ה נכבד/ה, אנו מתכבדים להגיש את חישוב צריכת החשמל לתקופה 01/12/19 - 31/12/19:

1 - 13127919(0x0)

| סוג תעריף | סוג צריכה | קריאה קודמת | קריאה נוכחית | סה"כ צריכה בקוט"ש | מחיר לקוט"ש בא"ג | סה"כ לתשלום |
|--------------------------|-----------|-------------|--------------|-------------------|------------------|-------------|
| פרטי חשבון עבור תאריכים: | | | | | | |
| 777 | פסגה | 01/12/19 | 31/12/19 | 3,726.90 | 97.73 | 3,642.30 ₪ |
| 778 | גבע | 160,665.58 | 161,437.88 | 772.30 | 59.22 | 457.36 ₪ |
| 779 | שפל | 308,474.14 | 318,904.34 | 10,430.20 | 36.48 | 3,804.94 ₪ |

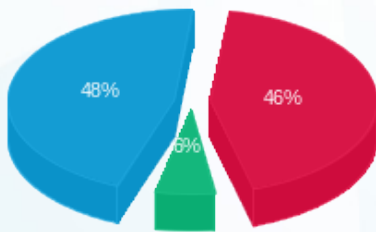
סה"כ לדייר:

| פסגה | גבע | שפל | סה"כ | שיא ביקוש |
|------------|----------|------------|------------|-----------|
| 3,726.90 | 772.30 | 10,430.20 | 14,929.40 | |
| 3,642.30 ₪ | 457.36 ₪ | 3,804.94 ₪ | 7,904.59 ₪ | |

סה"כ צריכה
 סה"כ לתשלום

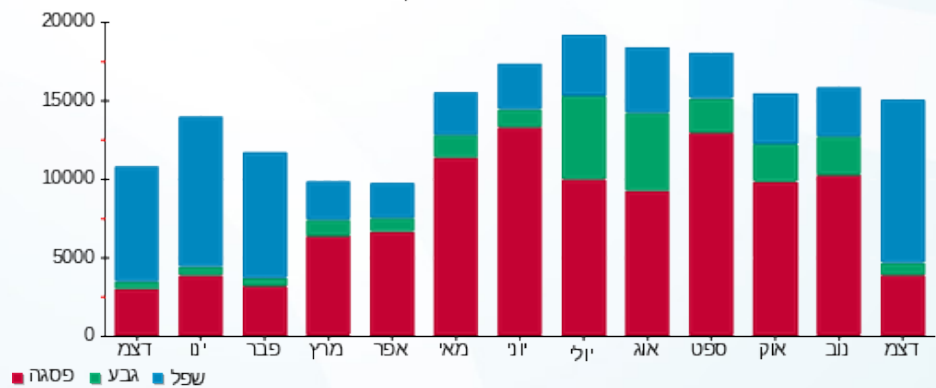
| | | |
|------------|---|---------------------|
| 195.61 ₪ | תשלום קבוע | |
| 0.00 ₪ | תשלום עבור גודל חיבור בKVA (0x0) | |
| 8,100.20 ₪ | סה"כ לתשלום | לא כולל מע"מ |

התפלגות חיוב בש"ח לפי תעו"ז



■ פסגה (3,642.30 ₪) 48%
 ■ גבע (457.36 ₪) 6%
 ■ שפל (3,804.94 ₪) 46%

הסטוריית צריכה בקוט"ש





07/01/20 תאריך הפקה:
 31/12/19 תאריך קריאה נוכחית:
 01/12/19 תאריך קריאה קודמת:

שם דייר: די אנד אי פיתוח ויישום בע"מ
 שם אתר: סאמיט 36 כרמיאל

לקוח/ה נכבד/ה, אנו מתכבדים להגיש את חישוב צריכת החשמל לתקופה 01/12/19 - 31/12/19:

1 - 14014463 (0x0)

| סוג תעריף | סוג צריכה | קריאה קודמת | קריאה נוכחית | סה"כ צריכה בקוט"ש | מחיר לקוט"ש בא"ג | סה"כ לתשלום |
|--------------------------|-----------|-------------|--------------|-------------------|------------------|-------------|
| פרטי חשבון עבור תאריכים: | | | | | | |
| 777 | פסגה | 01/12/19 | 31/12/19 | 54.80 | 97.73 | 53.56 ₪ |
| 778 | גבע | 2,918.90 | 2,933.50 | 14.60 | 59.22 | 8.65 ₪ |
| 779 | שפל | 9,361.70 | 9,708.40 | 346.70 | 36.48 | 126.48 ₪ |

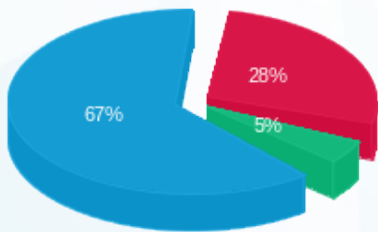
סה"כ לדייר:

| פסגה | גבע | שפל | סה"כ | שיא ביקוש |
|---------|--------|----------|----------|-----------|
| 54.80 | 14.60 | 346.70 | 416.10 | |
| ₪ 53.56 | ₪ 8.65 | ₪ 126.48 | ₪ 188.68 | |

סה"כ צריכה
 סה"כ לתשלום

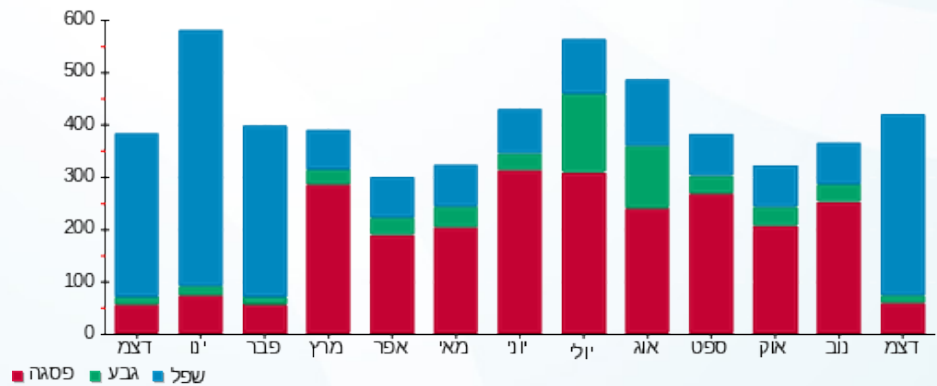
| | | |
|----------|---|---------------------|
| ₪ 35.15 | תשלום קבוע | |
| ₪ 0.00 | תשלום עבור גודל חיבור בKVA (0x0) | |
| ₪ 223.83 | סה"כ לתשלום | לא כולל מע"מ |

התפלגות חיוב בש"ח לפי תעו"ז



פסגה (₪ 53.56) 67%
 גבע (₪ 8.65) 28%
 שפל (₪ 126.48) 5%

הסטוריית צריכה בקוט"ש





07/01/20 תאריך הפקדה:
 31/12/19 תאריך קריאה נוכחית:
 01/12/19 תאריך קריאה קודמת:

שם דייר: דינלסון עאמר
 שם אתר: סאמיט 36 כרמיאל

לקוח/ה נכבד/ה, אנו מתכבדים להגיש את חישוב צריכת החשמל לתקופה 01/12/19 - 31/12/19:

1 - 14014454 (0x0)

| סוג תעריף | סוג צריכה | קריאה קודמת | קריאה נוכחית | סה"כ צריכה בקוט"ש | מחיר לקוט"ש בא"ג | סה"כ לתשלום |
|--------------------------|-----------|-------------|--------------|-------------------|------------------|-------------|
| פרטי חשבון עבור תאריכים: | | | | | | |
| 777 | פסגה | 01/12/19 | 31/12/19 | 145.80 | 97.73 | 142.49 ₪ |
| 778 | גבע | 5,340.90 | 5,369.00 | 28.10 | 59.22 | 16.64 ₪ |
| 779 | שפל | 13,296.50 | 13,895.00 | 598.50 | 36.48 | 218.33 ₪ |

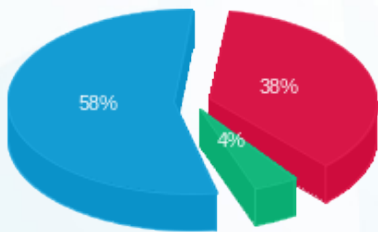
סה"כ לדייר:

| פסגה | גבע | שפל | סה"כ | שיא ביקוש |
|----------|---------|----------|----------|-----------|
| 145.80 | 28.10 | 598.50 | 772.40 | |
| 142.49 ₪ | 16.64 ₪ | 218.33 ₪ | 377.46 ₪ | |

סה"כ צריכה
 סה"כ לתשלום

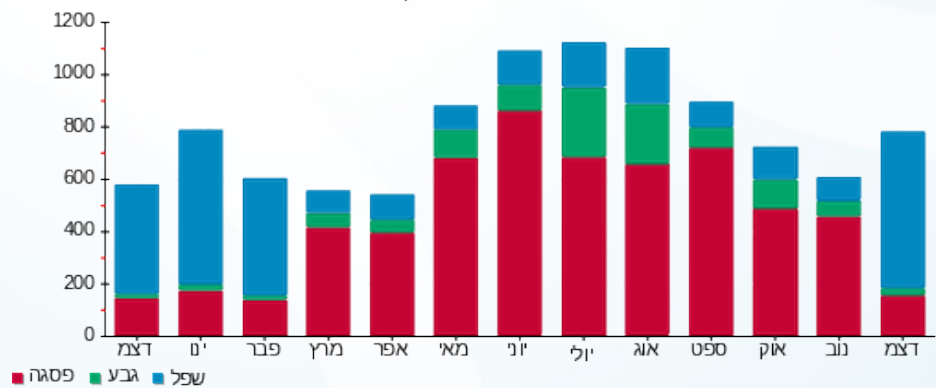
| | | |
|----------|----------------------------------|--------------|
| 35.15 ₪ | תשלום קבוע | |
| 0.00 ₪ | תשלום עבור גודל חיבור בKVA (0x0) | |
| 412.61 ₪ | סה"כ לתשלום | לא כולל מע"מ |

התפלגות חיוב בש"ח לפי תעו"ז



■ פסגה (142.49 ₪)
 ■ גבע (16.64 ₪)
 ■ שפל (218.33 ₪)

הסטוריית צריכה בקוט"ש





07/01/20

תאריך הפקה:

שם דייר: וו.בי.אן-שווק מכונות בע"מ

31/12/19

תאריך קריאה נוכחית:

שם אתר: סאמיט 36 כרמיאל

01/12/19

תאריך קריאה קודמת:

לקוח/ה נכבד/ה, אנו מתכבדים להגיש את חישוב צריכת החשמל לתקופה 01/12/19 - 31/12/19:

1 - 14014439(0x0)

| סוג תעריף | סוג צריכה | קריאה קודמת | קריאה נוכחית | סה"כ צריכה בקוט"ש | מחיר לקוט"ש בא"ג | סה"כ לתשלום |
|--------------------------|-----------|-------------|--------------|-------------------|------------------|-------------|
| פרטי חשבון עבור תאריכים: | | | | | | |
| 777 | פסגה | 01/12/19 | 31/12/19 | 129.70 | 97.73 | 126.76 ₪ |
| 778 | גבע | 9,380.20 | 9,412.40 | 32.20 | 59.22 | 19.07 ₪ |
| 779 | שפל | 24,174.30 | 24,964.90 | 790.60 | 36.48 | 288.41 ₪ |

סה"כ לדייר:

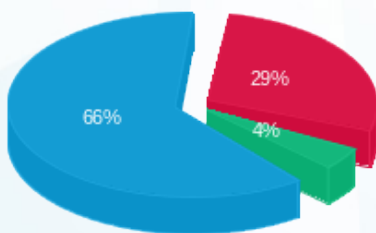
| פסגה | גבע | שפל | סה"כ | שיא ביקוש |
|----------|---------|----------|----------|-----------|
| 129.70 | 32.20 | 790.60 | 952.50 | |
| 126.76 ₪ | 19.07 ₪ | 288.41 ₪ | 434.24 ₪ | |

סה"כ צריכה

סה"כ לתשלום

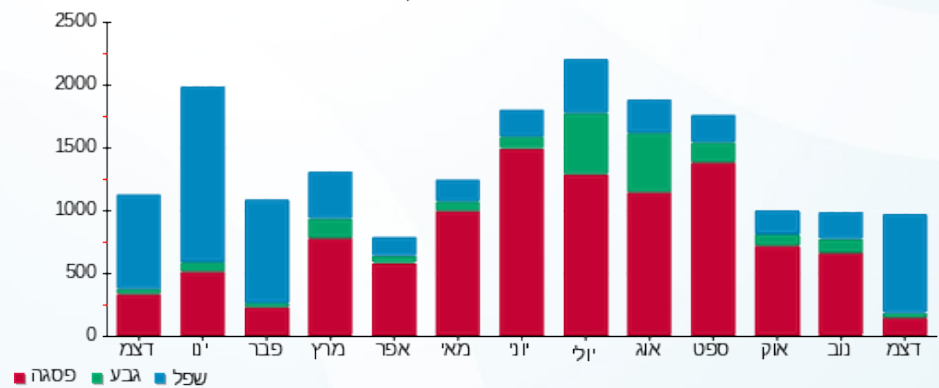
| | | |
|----------|----------------------------------|--------------|
| 58.35 ₪ | תשלום קבוע | |
| 0.00 ₪ | תשלום עבור גודל חיבור בKVA (0x0) | |
| 492.59 ₪ | סה"כ לתשלום | לא כולל מע"מ |

התפלגות חיוב בש"ח לפי תעו"ז



- פסגה (126.76 ₪) - 66%
- גבע (19.07 ₪) - 4%
- שפל (288.41 ₪) - 29%

הסטוריית צריכה בקוט"ש





07/01/20

תאריך הפקדה:

31/12/19

תאריך קריאה נוכחית:

01/12/19

תאריך קריאה קודמת:

שם דייר: חוטמסקי סמיון
שם אתר: סאמיט 36 כרמיאל

לקוח/ה נכבד/ה, אנו מתכבדים להגיש את חישוב צריכת החשמל לתקופה 01/12/19 - 31/12/19:

חוטמסקי סמיון - 1 - 14014450 (0x0)

| סוג תעריף | סוג צריכה | קריאה קודמת | קריאה נוכחית | סה"כ צריכה בקוט"ש | מחיר לקוט"ש בא"ג | סה"כ לתשלום |
|--------------------------|-----------|-------------|--------------|-------------------|------------------|-------------|
| פרטי חשבון עבור תאריכים: | | | | | | |
| 777 | פסגה | 01/12/19 | 31/12/19 | 20,342.80 | 97.73 | 19 65.77 |
| 778 | גבע | 3,958.70 | 3,962.10 | 3.40 | 59.22 | 19 2.01 |
| 779 | שפל | 6,495.20 | 6,648.30 | 153.10 | 36.48 | 19 55.85 |

סה"כ לדייר:

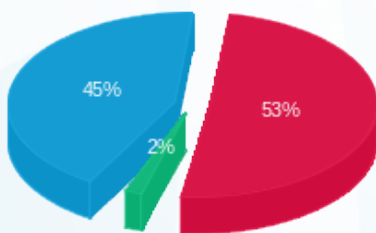
| פסגה | גבע | שפל | סה"כ | שיא ביקוש |
|----------|---------|----------|--------|-----------|
| 67.30 | 3.40 | 153.10 | 223.80 | |
| 19 65.77 | 19 2.01 | 19 55.85 | 123.64 | |

סה"כ צריכה

סה"כ לתשלום

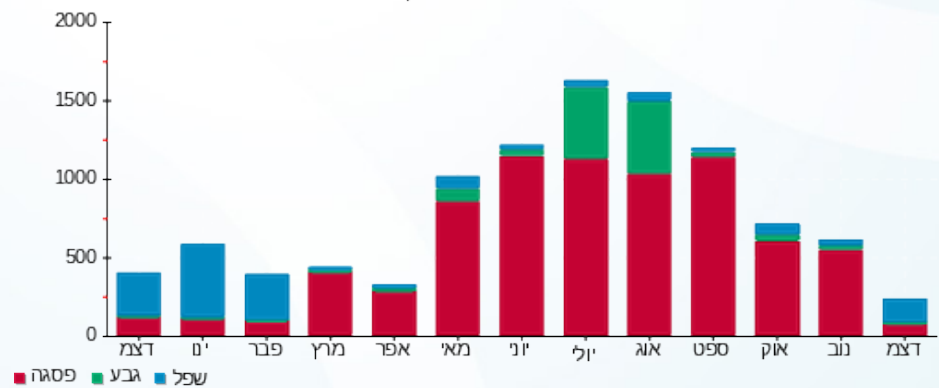
| | | |
|-----------|---|---------------------|
| 19 35.15 | תשלום קבוע | |
| 19 0.00 | תשלום עבור גודל חיבור בKVA (0x0) | |
| 19 158.79 | סה"כ לתשלום | לא כולל מע"מ |

התפלגות חיוב בש"ח לפי תע"ז



■ פסגה (19 65.77)
■ גבע (19 2.01)
■ שפל (19 55.85)

הסטוריית צריכה בקוט"ש



■ פסגה ■ גבע ■ שפל



07/01/20 תאריך הפקה:
 31/12/19 תאריך קריאה נוכחית:
 01/12/19 תאריך קריאה קודמת:

שם דייר: מור. יז. השקעות ואחזקות בע"מ
 שם אתר: סאמיט 36 כרמיאל

לקוח/ה נכבד/ה, אנו מתכבדים להגיש את חישוב צריכת החשמל לתקופה 01/12/19 - 31/12/19:

מור. יז. השקעות ואחזקות בע"מ - 1 - 14014456(0x0)

| סוג תעריף | סוג צריכה | קריאה קודמת | קריאה נוכחית | סה"כ צריכה בקוט"ש | מחיר לקוט"ש בא"ג | סה"כ לתשלום |
|--------------------------|-----------|-------------|--------------|-------------------|------------------|-------------|
| פרטי חשבון עבור תאריכים: | | | | | | |
| 777 | פסגה | 01/12/19 | 31/12/19 | 0.00 | 97.73 | 0.00 ₪ |
| 778 | גבע | 7,884.30 | 7,884.30 | 0.00 | 59.22 | 0.00 ₪ |
| 779 | שפל | 19,314.10 | 19,314.20 | 0.10 | 36.48 | 0.04 ₪ |

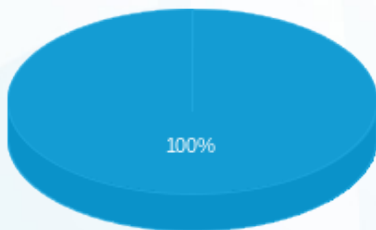
סה"כ לדייר:

| פסגה | גבע | שפל | סה"כ | שיא ביקוש |
|--------|--------|--------|--------|-----------|
| 0.00 | 0.00 | 0.10 | 0.10 | |
| 0.00 ₪ | 0.00 ₪ | 0.04 ₪ | 0.04 ₪ | |

סה"כ צריכה
 סה"כ לתשלום

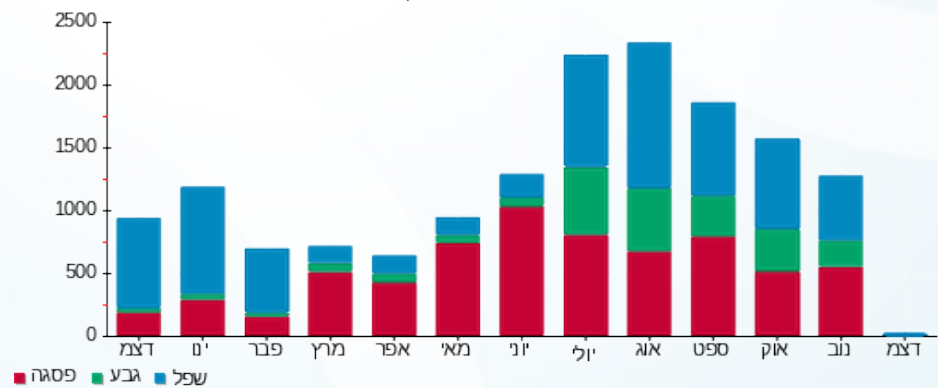
| | | |
|---------|---|---------------------|
| 35.15 ₪ | תשלום קבוע | |
| 0.00 ₪ | תשלום עבור גודל חיבור בKVA (0x0) | |
| 35.19 ₪ | סה"כ לתשלום | לא כולל מע"מ |

התפלגות חיוב בש"ח לפי תע"ז



פסגה (0.00 ₪)
 גבע (0.00 ₪)
 שפל (0.04 ₪)

הסטוריית צריכה בקוט"ש





07/01/20

תאריך הפקדה:

שם דייר: מנטורן בע"מ
שם אתר: סאמיט 36 כרמיאל

31/12/19

תאריך קריאה נוכחית:

01/12/19

תאריך קריאה קודמת:

לקוח/ה נכבד/ה, אנו מתכבדים להגיש את חישוב צריכת החשמל לתקופה 01/12/19 - 31/12/19:

מנטורן בע"מ - 1 - 14014461(0x0)

| סוג תעריף | סוג צריכה | קריאה קודמת | קריאה נוכחית | סה"כ צריכה בקוט"ש | מחיר לקוט"ש בא"ג | סה"כ לתשלום |
|--------------------------|-----------|-------------|--------------|-------------------|------------------|-------------|
| פרטי חשבון עבור תאריכים: | | | | | | |
| 777 | פסגה | 01/12/19 | 31/12/19 | 14.70 | 97.73 | 14.37 ₪ |
| 778 | גבע | 1,545.20 | 1,549.10 | 3.90 | 59.22 | 2.31 ₪ |
| 779 | שפל | 3,732.40 | 3,763.30 | 30.90 | 36.48 | 11.27 ₪ |

סה"כ לדייר:

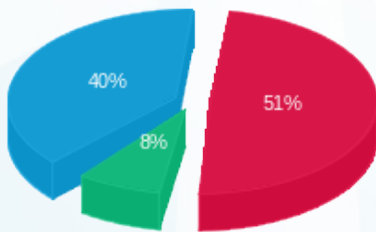
| פסגה | גבע | שפל | סה"כ | שיא ביקוש |
|---------|--------|---------|---------|-----------|
| 14.70 | 3.90 | 30.90 | 49.50 | |
| 14.37 ₪ | 2.31 ₪ | 11.27 ₪ | 27.95 ₪ | |

סה"כ צריכה

סה"כ לתשלום

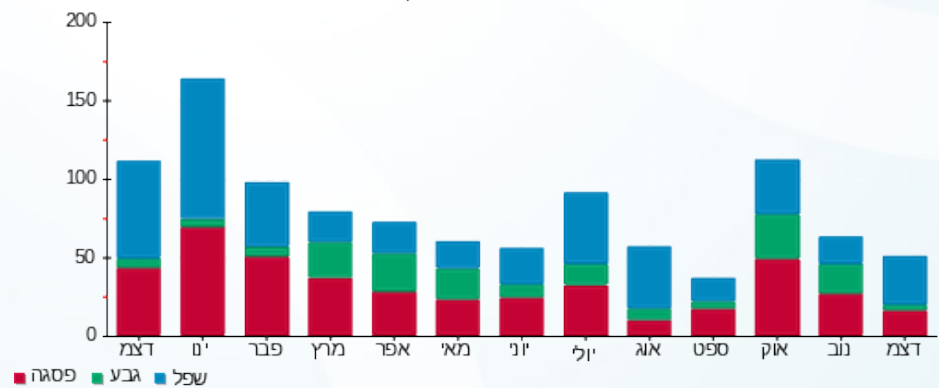
| | | |
|---------|----------------------------------|--------------|
| 35.15 ₪ | תשלום קבוע | |
| 0.00 ₪ | תשלום עבור גודל חיבור בKVA (0x0) | |
| 63.10 ₪ | סה"כ לתשלום | לא כולל מע"מ |

התפלגות חיוב בש"ח לפי תע"ז



■ פסגה (14.37 ₪)
■ גבע (2.31 ₪)
■ שפל (11.27 ₪)

הסטוריית צריכה בקוט"ש





07/01/20

תאריך הפקדה:

שם דייר: עו"ד רועי גמליאל
שם אתר: סאמיט 36 כרמיאל

31/12/19

תאריך קריאה נוכחית:

01/12/19

תאריך קריאה קודמת:

לקוח/ה נכבד/ה, אנו מתכבדים להגיש את חישוב צריכת החשמל לתקופה 01/12/19 - 31/12/19:

1 - 14014445 (0x0)

| סוג תעריף | סוג צריכה | קריאה קודמת | קריאה נוכחית | סה"כ צריכה בקוט"ש | מחיר לקוט"ש בא"ג | סה"כ לתשלום |
|--------------------------|-----------|-------------|--------------|-------------------|------------------|-------------|
| פרטי חשבון עבור תאריכים: | | | | | | |
| 777 | פסגה | 01/12/19 | 31/12/19 | 80.20 | 97.73 | 78.38 ₪ |
| 778 | גבע | 2,788.30 | 2,809.00 | 20.70 | 59.22 | 12.26 ₪ |
| 779 | שפל | 7,394.10 | 7,779.90 | 385.80 | 36.48 | 140.74 ₪ |

סה"כ לדיר:

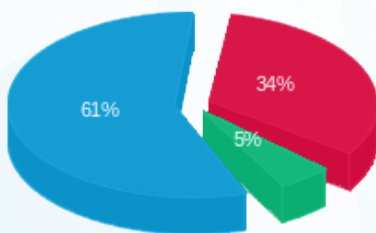
| פסגה | גבע | שפל | סה"כ | שיא ביקוש |
|---------|---------|----------|----------|-----------|
| 80.20 | 20.70 | 385.80 | 486.70 | |
| 78.38 ₪ | 12.26 ₪ | 140.74 ₪ | 231.38 ₪ | |

סה"כ צריכה

סה"כ לתשלום

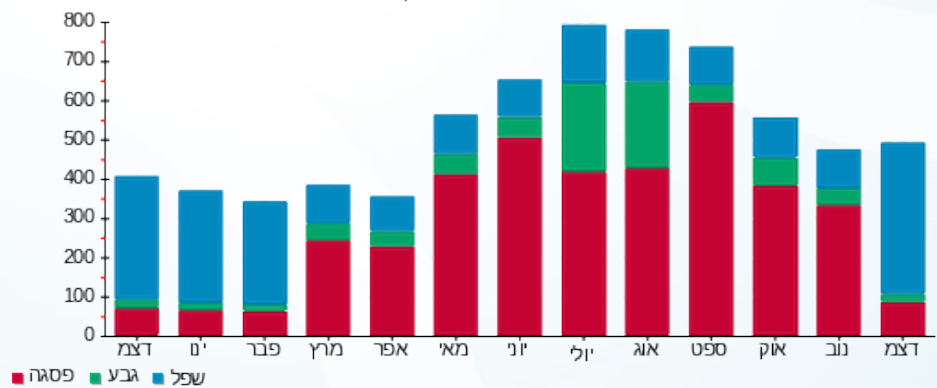
| | | |
|----------|----------------------------------|--------------|
| 35.15 ₪ | תשלום קבוע | |
| 0.00 ₪ | תשלום עבור גודל חיבור בKVA (0x0) | |
| 266.53 ₪ | סה"כ לתשלום | לא כולל מע"מ |

התפלגות חיוב בש"ח לפי תעו"ז



פסגה (78.38 ₪) 61%
גבע (12.26 ₪) 5%
שפל (140.74 ₪) 34%

הסטוריית צריכה בקוט"ש





07/01/20

תאריך הפקדה:

31/12/19

תאריך קריאה נוכחית:

01/12/19

תאריך קריאה קודמת:

שם דייר: עו"ד רני גורלי
שם אתר: סאמיט 36 כרמיאל

לקוח/ה נכבד/ה, אנו מתכבדים להגיש את חישוב צריכת החשמל לתקופה 01/12/19 - 31/12/19:

1 - 13128000(0x0)

| סוג תעריף | סוג צריכה | קריאה קודמת | קריאה נוכחית | סה"כ צריכה בקוט"ש | מחיר לקוט"ש בא"ג | סה"כ לתשלום |
|--------------------------|-----------|-------------|--------------|-------------------|------------------|-------------|
| פרטי חשבון עבור תאריכים: | | | | | | |
| 777 | פסגה | 01/12/19 | 31/12/19 | 163.70 | 97.73 | 159.98 ₪ |
| 778 | גבע | 6,476.90 | 6,499.90 | 23.00 | 59.22 | 13.62 ₪ |
| 779 | שפל | 11,074.50 | 11,618.00 | 543.50 | 36.48 | 198.27 ₪ |

סה"כ לדיר:

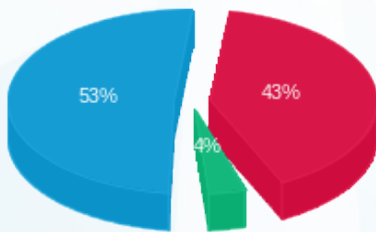
| פסגה | גבע | שפל | סה"כ | שיא ביקוש |
|----------|---------|----------|----------|-----------|
| 163.70 | 23.00 | 543.50 | 730.20 | |
| 159.98 ₪ | 13.62 ₪ | 198.27 ₪ | 371.87 ₪ | |

סה"כ צריכה

סה"כ לתשלום

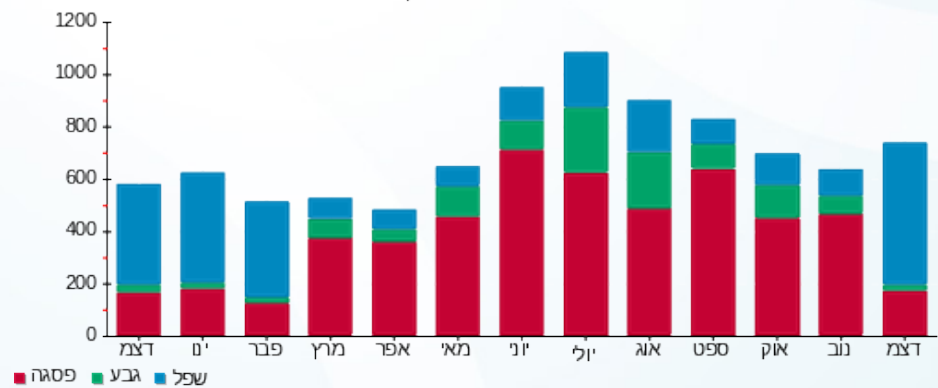
| | | |
|----------|----------------------------------|--------------|
| 35.15 ₪ | תשלום קבוע | |
| 0.00 ₪ | תשלום עבור גודל חיבור בKVA (0x0) | |
| 407.02 ₪ | סה"כ לתשלום | לא כולל מע"מ |

התפלגות חיוב בש"ח לפי תעו"ז



- פסגה (159.98 ₪) - 53%
- גבע (13.62 ₪) - 4%
- שפל (198.27 ₪) - 43%

הסטוריית צריכה בקוט"ש





07/01/20

תאריך הפקה:

שם דייר: תבליט עיצוב פרסום והפקה בע"מ
שם אתר: סאמיט 36 כרמיאל

31/12/19

תאריך קריאה נוכחית:

01/12/19

תאריך קריאה קודמת:

לקוח/ה נכבד/ה, אנו מתכבדים להגיש את חישוב צריכת החשמל לתקופה 01/12/19 - 31/12/19:

1 - 14014430(0x0)

| סוג תעריף | סוג צריכה | קריאה קודמת | קריאה נוכחית | סה"כ צריכה בקוט"ש | מחיר לקוט"ש בא"ג | סה"כ לתשלום |
|--------------------------|-----------|-------------|--------------|-------------------|------------------|-------------|
| פרטי חשבון עבור תאריכים: | | | | | | |
| 777 | פסגה | 01/12/19 | 31/12/19 | 330.20 | 97.73 | 322.70 ₪ |
| 778 | גבע | 12,706.87 | 12,785.67 | 78.80 | 59.22 | 46.67 ₪ |
| 779 | שפל | 13,999.82 | 14,499.92 | 500.10 | 36.48 | 182.44 ₪ |

סה"כ לדייר:

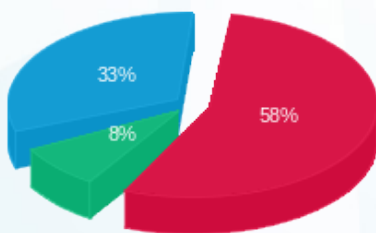
| פסגה | גבע | שפל | סה"כ | שיא ביקוש |
|----------|---------|----------|----------|-----------|
| 330.20 | 78.80 | 500.10 | 909.10 | |
| 322.70 ₪ | 46.67 ₪ | 182.44 ₪ | 551.81 ₪ | |

סה"כ צריכה

סה"כ לתשלום

| | | |
|----------|----------------------------------|--------------|
| 58.35 ₪ | תשלום קבוע | |
| 0.00 ₪ | תשלום עבור גודל חיבור בKVA (0x0) | |
| 610.16 ₪ | סה"כ לתשלום | לא כולל מע"מ |

התפלגות חיוב בש"ח לפי תע"ז



■ פסגה (₪ 322.70)
■ גבע (₪ 46.67)
■ שפל (₪ 182.44)

הסטוריית צריכה בקוט"ש

