



09/01/20

תאריך הפקדה:

שם דייר: בירמן ובניו בעמ

24/12/19

תאריך קריאה נוכחית:

שם אתר: יובל ירון ערד

25/11/19

תאריך קריאה קודמת:

לקוח/ה נכבד/ה, אנו מתכבדים להגיש את חישוב צריכת החשמל לתקופה 24/12/19 - 25/11/19:

בירמן ובניו בעמ - 1 - 00025477(3x250)

סוג תעריף	סוג צריכה	קריאה קודמת	קריאה נוכחית	סה"כ צריכה בקוט"ש	מחיר לקוט"ש בא"ג	סה"כ לתשלום
פרטי חשבון עבור תאריכים:						
		25/11/19	30/11/19			
777	פסגה	1,007,574.38	1,009,231.79	1,657.41	47.67	790.09 ₪
778	גבע	461,089.91	461,782.34	692.43	39.50	273.51 ₪
779	שפל	1,071,711.84	1,072,978.70	1,266.87	32.70	414.27 ₪
פרטי חשבון עבור תאריכים:						
		01/12/19	24/12/19			
777	פסגה	1,009,231.79	1,011,892.62	2,660.82	97.73	2,600.42 ₪
778	גבע	461,782.34	462,838.87	1,056.53	59.22	625.68 ₪
779	שפל	1,072,978.70	1,082,873.70	9,894.99	36.48	3,609.69 ₪

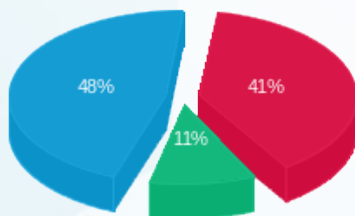
סה"כ לדייר:

פסגה	גבע	שפל	סה"כ	שיא ביקוש
4,318.23	1,748.96	11,161.86	17,229.05	83.81
₪ 3,390.51	₪ 899.19	₪ 4,023.96	₪ 8,313.66	

סה"כ צריכה
סה"כ לתשלום

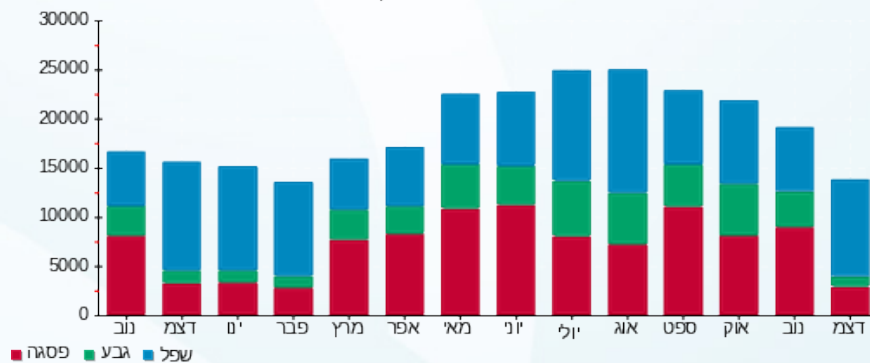
195.61 ₪	תשלום קבוע תשלום עבור גודל חיבור בKVA (3x250) סה"כ מע"מ 17.00%	סה"כ לתשלום כולל מע"מ
13.04 ₪		
8,522.31 ₪		
1,448.79 ₪		
9,971.10 ₪		

התפלגות חיוב בש"ח לפי תע"ז



פסגה (₪ 3,390.51)
גבע (₪ 899.19)
שפל (₪ 4,023.96)

הסטוריית צריכה בקוט"ש





09/01/20

תאריך הפקה:

שם דייר: מספרה
שם אתר: יובל ירין ערד

24/12/19

תאריך קריאה נוכחית:

25/11/19

תאריך קריאה קודמת:

לקוח/ה נכבד/ה, אנו מתכבדים להגיש את חישוב צריכת החשמל לתקופה 24/12/19 - 25/11/19:

מספרה - 2 - (3x63)00025477

סוג תעריף	סוג צריכה	קריאה קודמת	קריאה נוכחית	סה"כ צריכה בקוט"ש	מחיר לקוט"ש בא"ג	סה"כ לתשלום
פרטי חשבון עבור תאריכים:						
777	פסגה	25/11/19	30/11/19	260.83	47.67	124.34 ₪
778	גבע	52,504.75	52,559.83	55.08	39.50	21.76 ₪
779	שפל	67,223.11	67,255.51	32.40	32.70	10.60 ₪
פרטי חשבון עבור תאריכים:						
777	פסגה	170,762.01	171,232.36	470.36	97.73	459.68 ₪
778	גבע	52,559.83	52,592.42	32.59	59.22	19.30 ₪
779	שפל	67,255.51	68,581.62	1,326.10	36.48	483.76 ₪

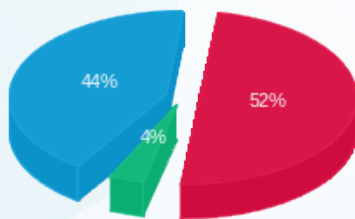
סה"כ לדייר:

פסגה	גבע	שפל	סה"כ	שיא ביקוש
731.19	87.67	1,358.51	2,177.36	28.72
₪ 584.02	₪ 41.06	₪ 494.36	₪ 1,119.43	

סה"כ צריכה
סה"כ לתשלום

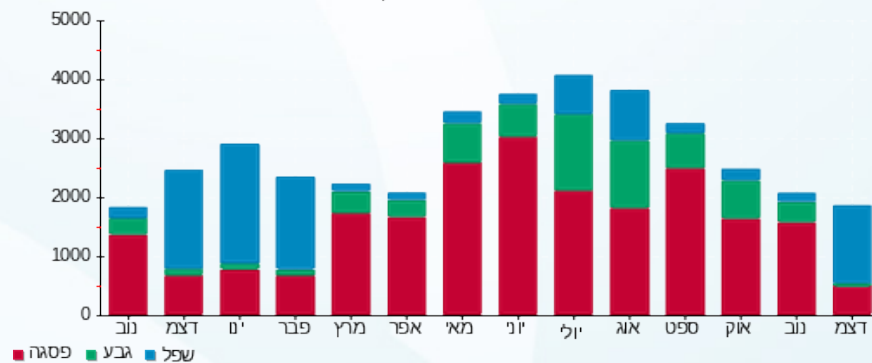
195.61 ₪	תשלום קבוע תשלום עבור גודל חיבור בKVA (3x63) סה"כ מע"מ 17.00%	סה"כ לתשלום כולל מע"מ
3.29 ₪		
1,318.33 ₪		
224.12 ₪		
1,542.44 ₪		

התפלגות חיוב בש"ח לפי תע"ז



פסגה (584.02 ₪)
גבע (41.06 ₪)
שפל (494.36 ₪)

הסטוריית צריכה בקוט"ש





09/01/20

תאריך הפקדה:

שם דייר: משרד עוד לילך

24/12/19

תאריך קריאה נוכחית:

שם אתר: יובל ירין ערד

25/11/19

תאריך קריאה קודמת:

לקוח/ה נכבד/ה, אנו מתכבדים להגיש את חישוב צריכת החשמל לתקופה 24/12/19 - 25/11/19:

משרד עו"ד לילך - 4 - 00025477(3x63)

סה"כ לתשלום	מחיר לקוט"ש בא"ג	סה"כ צריכה בקוט"ש	קריאה נוכחית	קריאה קודמת	סוג צריכה	סוג תעריף
			30/11/19	25/11/19	פרטי חשבון עבור תאריכים:	
24.64 ₪	47.67	51.69	58,536.68	58,484.98	פסגה	777
4.44 ₪	39.50	11.23	14,155.82	14,144.58	גבע	778
7.62 ₪	32.70	23.31	36,267.81	36,244.50	שפל	779
			24/12/19	01/12/19	פרטי חשבון עבור תאריכים:	
124.47 ₪	97.73	127.36	58,664.04	58,536.68	פסגה	777
11.72 ₪	59.22	19.78	14,175.60	14,155.82	גבע	778
103.01 ₪	36.48	282.38	36,550.20	36,267.81	שפל	779

ילנה זוטלסקי - 6 - 00025477(3x50)

סה"כ לתשלום	מחיר לקוט"ש בא"ג	סה"כ צריכה בקוט"ש	קריאה נוכחית	קריאה קודמת	סוג צריכה	סוג תעריף
			30/11/19	25/11/19	פרטי חשבון עבור תאריכים:	
0.00 ₪	47.67	0.00	940.46	940.46	פסגה	777
0.00 ₪	39.50	0.00	468.77	468.77	גבע	778
0.00 ₪	32.70	0.00	816.72	816.72	שפל	779
			24/12/19	01/12/19	פרטי חשבון עבור תאריכים:	
-0.00 ₪	97.73	-0.0005	940.46	940.46	פסגה	777
0.00 ₪	59.22	0.00	468.77	468.77	גבע	778
0.00 ₪	36.48	0.00	816.72	816.72	שפל	779

סה"כ לדייר:

שיא ביקוש	סה"כ	שפל	גבע	פסגה
5.10	515.77	305.69	31.02	179.06
	275.90 ₪	110.64 ₪	16.15 ₪	149.11 ₪

סה"כ צריכה

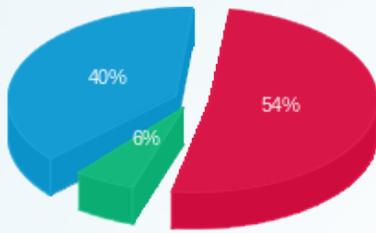
סה"כ לתשלום





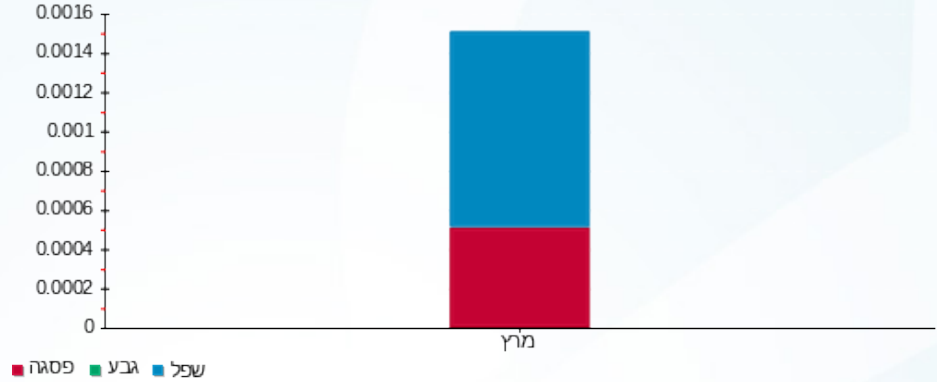
195.61 ₪	תשלום קבוע תשלום עבור גודל חיבור ב-KVA (3x13) סה"כ מע"מ 17.00%	
0.68 ₪		
472.19 ₪		
80.27 ₪		
552.46 ₪	סה"כ לתשלום	כולל מע"מ

התפלגות חיוב בש"ח לפי תעו"ז



- פסגה (149.11 ₪)
- גבע (16.15 ₪)
- שפל (110.64 ₪)

הסטוריית צריכה בקוט"ש



09/01/20

תאריך הפקה:

שם דייר: פוטוולטיים
שם אתר: יובל ירון ערד

24/12/19

תאריך קריאה נוכחית:

25/11/19

תאריך קריאה קודמת:

לקוח/ה נכבד/ה, אנו מתכבדים להגיש את חישוב צריכת החשמל לתקופה 24/12/19 - 25/11/19:

פוטוולטיים - 5 - 00025477

סה"כ לתשלום	מחיר לקוט"ש בא"ג	סה"כ צריכה בקוט"ש	קריאה נוכחית	קריאה קודמת	סוג צריכה	סוג תעריף
			30/11/19	25/11/19	פרטי חשבון עבור תאריכים:	
₪ 334.30	47.67	701.28	44,510.61	43,809.33	פסגה	777
₪ 69.73	39.50	176.53	12,650.37	12,473.83	גבע	778
₪ 57.42	32.70	175.58	15,306.04	15,130.45	שפל	779
			24/12/19	01/12/19	פרטי חשבון עבור תאריכים:	
₪ 5.17	97.73	5.29	44,515.90	44,510.61	פסגה	777
₪ 33.41	59.22	56.42	12,706.79	12,650.37	גבע	778
₪ 1,407.83	36.48	3,859.20	19,165.23	15,306.04	שפל	779

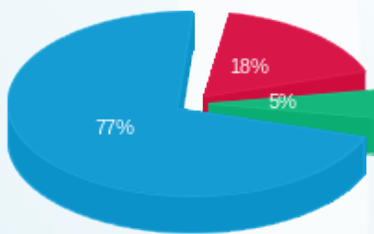
סה"כ לדייר:

שיא ביקוש	סה"כ	שפל	גבע	פסגה
69.55	4,974.31	4,034.78	232.96	706.57
	₪ 1,907.87	₪ 1,465.25	₪ 103.15	₪ 339.47

סה"כ צריכה
סה"כ לתשלום

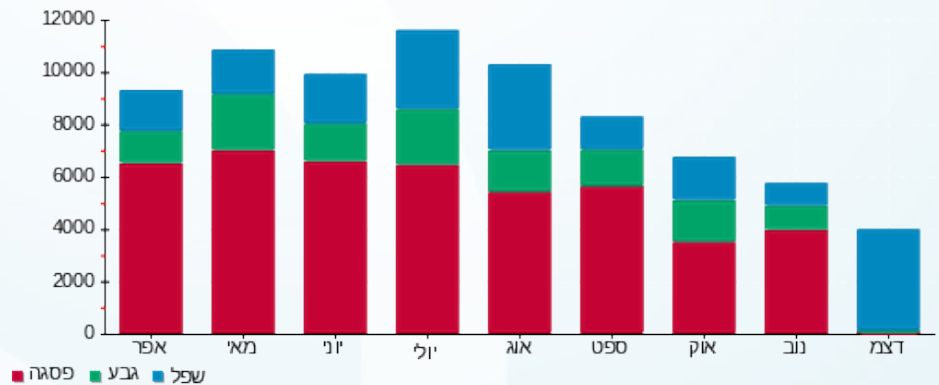
תשלום קבוע	סה"כ	מע"מ 17.00%	כולל מע"מ
₪ 0.00	₪ 1,907.87	₪ 324.34	₪ 2,232.20
	סה"כ לתשלום		

התפלגות חיוב בש"ח לפי תע"ז



פסגה (₪ 339.47) 18%
גבע (₪ 103.15) 5%
שפל (₪ 1,465.25) 77%

הסטוריית צריכה בקוט"ש





09/01/20

תאריך הפקה:

שם דייר: קונסטנטיין שקולניק

24/12/19

תאריך קריאה נוכחית:

שם אתר: יובל ירין ערד

25/11/19

תאריך קריאה קודמת:

לקוח/ה נכבד/ה, אנו מתכבדים להגיש את חישוב צריכת החשמל לתקופה 24/12/19 - 25/11/19:

קונסטנטיין שקולניק - 3 - 00025477 (3x63)

סוג תעריף	סוג צריכה	קריאה קודמת	קריאה נוכחית	סה"כ צריכה בקוט"ש	מחיר לקוט"ש בא"ג	סה"כ לתשלום
פרטי חשבון עבור תאריכים:						
		25/11/19	30/11/19			
777	פסגה	190,618.30	190,926.53	308.23	47.67	146.93 ₪
778	גבע	109,269.95	109,463.66	193.71	39.50	76.52 ₪
779	שפל	113,557.31	113,623.28	65.97	32.70	21.57 ₪
פרטי חשבון עבור תאריכים:						
		01/12/19	24/12/19			
777	פסגה	190,926.53	191,829.47	902.94	97.73	882.45 ₪
778	גבע	109,463.66	109,657.69	194.02	59.22	114.90 ₪
779	שפל	113,623.28	114,779.68	1,156.41	36.48	421.86 ₪

סה"כ לדייר:

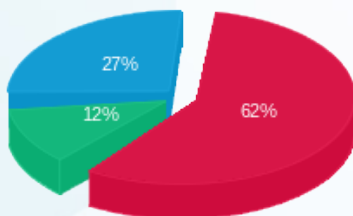
פסגה	גבע	שפל	סה"כ	שיא ביקוש
1,211.18	387.74	1,222.38	2,821.29	37.85
₪ 1,029.38	₪ 191.42	₪ 443.43	₪ 1,664.23	

סה"כ צריכה
סה"כ לתשלום

195.61 ₪	<p>תשלום קבוע</p> <p>תשלום עבור גודל חיבור בKVA (3x63)</p> <p>סה"כ</p> <p>מע"מ 17.00%</p>	<p>סה"כ לתשלום</p>
3.29 ₪		
1,863.13 ₪		
316.73 ₪		
2,179.86 ₪		

כולל מע"מ

התפלגות חיוב בש"ח לפי תע"ז



פסגה (1,029.38 ₪)
גבע (191.42 ₪)
שפל (443.43 ₪)

הסטוריית צריכה בקוט"ש

