



09/01/20

תאריך הפקה:

שם דייר: AEBI

31/12/19

תאריך קריאה נוכחית:

שם אתר: א - אפריקה ישראל 13B - נס ציונה

01/12/19

תאריך קריאה קודמת:

לקוח/ה נכבד/ה, אנו מתכבדים להגיש את חישוב צריכת החשמל לתקופה 01/12/19 - 31/12/19:

AEBI - (0x0)00013213 - 7

סוג תעריף	סוג צריכה	קריאה קודמת	קריאה נוכחית	סה"כ צריכה בקוט"ש	מחיר לקוט"ש בא"ג	סה"כ לתשלום
פרטי חשבון עבור תאריכים:						
777	פסגה	01/12/19	31/12/19	71.25	97.73	69.63 ₪
778	גבע	8,878.47	8,906.18	27.71	59.22	16.41 ₪
779	שפל	24,768.11	25,041.40	273.28	36.48	99.69 ₪

סה"כ לדייר:

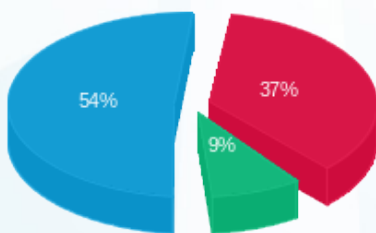
פסגה	גבע	שפל	סה"כ	שיא ביקוש
71.25	27.71	273.28	372.24	2.34
69.63 ₪	16.41 ₪	99.69 ₪	185.73 ₪	

סה"כ צריכה

סה"כ לתשלום

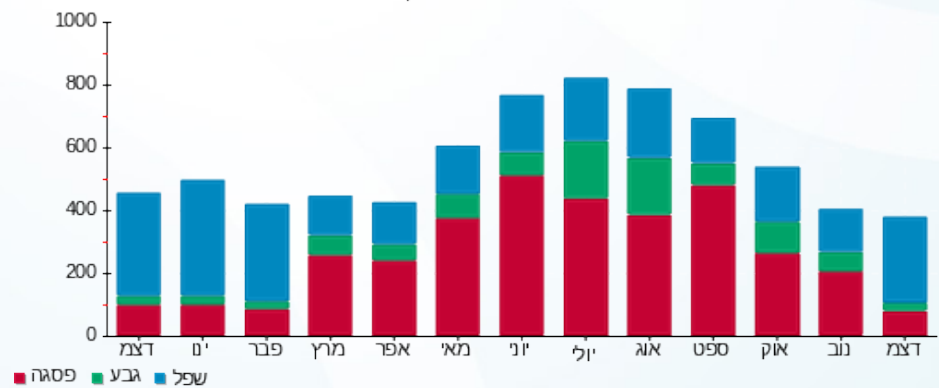
195.61 ₪	תשלום קבוע	
0.00 ₪	תשלום עבור גודל חיבור בKVA (0x0)	
381.34 ₪	סה"כ לתשלום	לא כולל מע"מ

התפלגות חיוב בש"ח לפי תע"ז



- פסגה (69.63 ₪)
- גבע (16.41 ₪)
- שפל (99.69 ₪)

הסטוריית צריכה בקוט"ש



- פסגה
- גבע
- שפל





09/01/20

תאריך הפקדה:

31/12/19

תאריך קריאה נוכחית:

01/12/19

תאריך קריאה קודמת:

שם דייר: אפריקה ישראל
שם אתר: א - אפריקה ישראל 13B - נס ציונה

לקוח/ה נכבד/ה, אנו מתכבדים להגיש את חישוב צריכת החשמל לתקופה 01/12/19 - 31/12/19:

אפריקה ישראל - 7 - 00025489 (0x0)

סוג תעריף	סוג צריכה	קריאה קודמת	קריאה נוכחית	סה"כ צריכה בקוט"ש	מחיר לקוט"ש בא"ג	סה"כ לתשלום
פרטי חשבון עבור תאריכים:						
777	פסגה	01/12/19	31/12/19	-0.003	97.73	0.00 ₪
778	גבע	2,146.84	2,146.83	-0.007	59.22	0.00 ₪
779	שפל	4,109.79	4,111.07	1.27	36.48	0.46 ₪

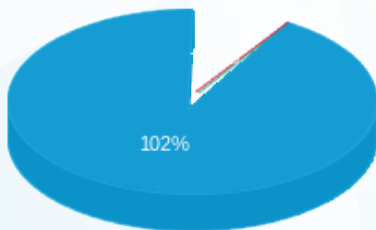
סה"כ לדייר:

פסגה	גבע	שפל	סה"כ	שיא ביקוש
-0.003	-0.007	1.27	1.26	0.22
0.00 ₪	0.00 ₪	0.46 ₪	0.46 ₪	

סה"כ צריכה
סה"כ לתשלום

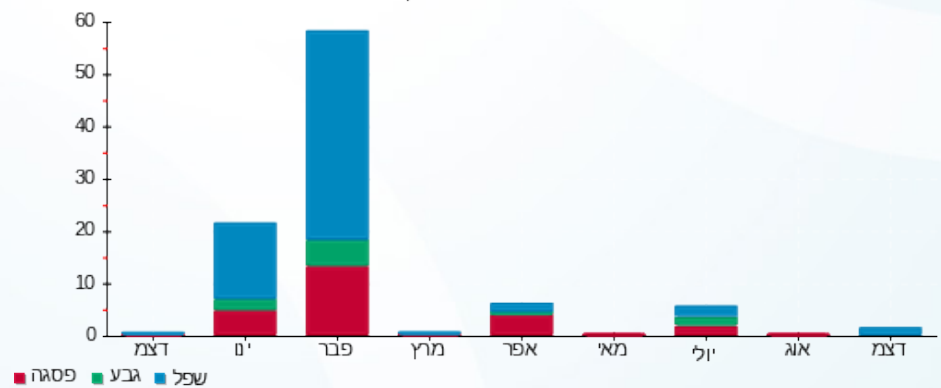
195.61 ₪	תשלום קבוע	
0.00 ₪	תשלום עבור גודל חיבור בKVA (0x0)	
196.07 ₪	סה"כ לתשלום	לא כולל מע"מ

התפלגות חיוב בש"ח לפי תעו"ז



פסגה (-0.003 ₪)
גבע (-0.004 ₪)
שפל (0.46 ₪)

הסטוריית צריכה בקוט"ש





09/01/20 תאריך הפקדה:
 31/12/19 תאריך קריאה נוכחית:
 01/12/19 תאריך קריאה קודמת:

שם דייר: אפריקה ישראל
 שם אתר: א - אפריקה ישראל 13B - נס ציונה

לקוח/ה נכבד/ה, אנו מתכבדים להגיש את חישוב צריכת החשמל לתקופה 01/12/19 - 31/12/19:

אפריקה ישראל - 3 - 00025489 (0x0)

סוג תעריף	סוג צריכה	קריאה קודמת	קריאה נוכחית	סה"כ צריכה בקוט"ש	מחיר לקוט"ש בא"ג	סה"כ לתשלום
פרטי חשבון עבור תאריכים:						
777	פסגה	01/12/19	31/12/19	250.25	97.73	244.56 ₪
778	גבע	33,877.85	33,991.28	113.43	59.22	67.17 ₪
779	שפל	67,492.64	68,374.47	881.83	36.48	321.69 ₪

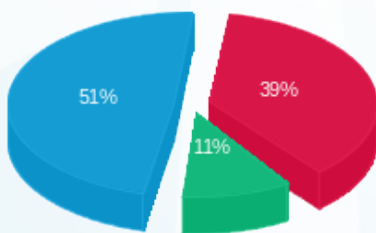
סה"כ לדייר:

פסגה	גבע	שפל	סה"כ	שיא ביקוש
250.25	113.43	881.83	1,245.50	2.83
244.56 ₪	67.17 ₪	321.69 ₪	633.43 ₪	

סה"כ צריכה
 סה"כ לתשלום

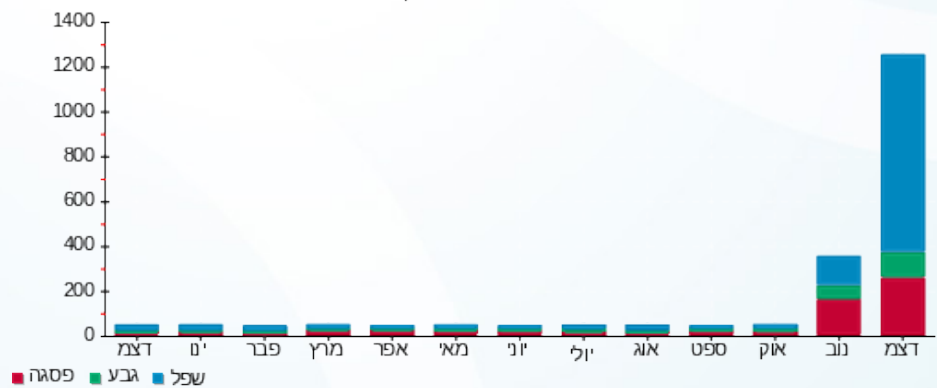
195.61 ₪	תשלום קבוע	
0.00 ₪	תשלום עבור גודל חיבור בKVA (0x0)	
829.04 ₪	סה"כ לתשלום	לא כולל מע"מ

התפלגות חיוב בש"ח לפי תעו"ז



■ פסגה (244.56 ₪)
 ■ גבע (67.17 ₪)
 ■ שפל (321.69 ₪)

הסטוריית צריכה בקוט"ש





09/01/20

תאריך הפקדה:

31/12/19

תאריך קריאה נוכחית:

01/12/19

תאריך קריאה קודמת:

שם דייר: אפריקה ישראל
שם אתר: א - אפריקה ישראל 13B - נס ציונה

לקוח/ה נכבד/ה, אנו מתכבדים להגיש את חישוב צריכת החשמל לתקופה 01/12/19 - 31/12/19:

אפריקה ישראל - 2 - 00013213 (0x0)

סוג תעריף	סוג צריכה	קריאה קודמת	קריאה נוכחית	סה"כ צריכה בקוט"ש	מחיר לקוט"ש בא"ג	סה"כ לתשלום
פרטי חשבון עבור תאריכים:						
777	פסגה	01/12/19	31/12/19	330.55	97.73	323.04 ₪
778	גבע	10,258.98	10,381.52	122.55	59.22	72.57 ₪
779	שפל	25,332.59	26,681.87	1,349.28	36.48	492.22 ₪

סה"כ לדייר:

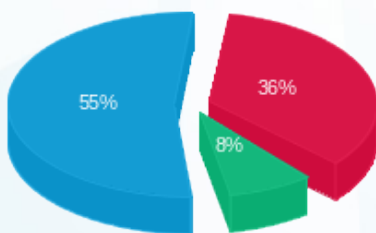
פסגה	גבע	שפל	סה"כ	שיא ביקוש
330.55	122.55	1,349.28	1,802.37	8.77
323.04 ₪	72.57 ₪	492.22 ₪	887.83 ₪	

סה"כ צריכה

סה"כ לתשלום

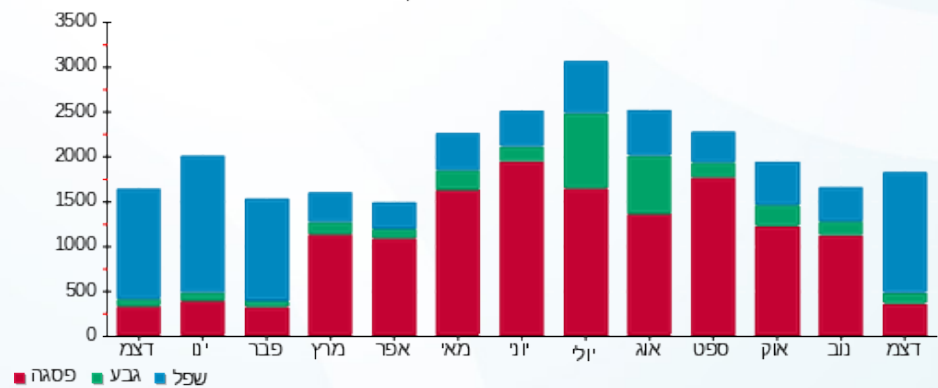
48.00 ₪	תשלום קבוע	
0.00 ₪	תשלום עבור גודל חיבור בKVA (0x0)	
935.83 ₪	סה"כ לתשלום	לא כולל מע"מ

התפלגות חיוב בש"ח לפי תעו"ז



- פסגה (323.04 ₪) 55%
- גבע (72.57 ₪) 8%
- שפל (492.22 ₪) 36%

הסטוריית צריכה בקוט"ש



09/01/20 תאריך הפקדה:
 31/12/19 תאריך קריאה נוכחית:
 01/12/19 תאריך קריאה קודמת:

שם דייר: הולאור
 שם אתר: א - אפריקה ישראל 13B - נס ציונה

לקוח/ה נכבד/ה, אנו מתכבדים להגיש את חישוב צריכת החשמל לתקופה 01/12/19 - 31/12/19:

הולאור - 1 - 00013213 (0x0)

סוג תעריף	סוג צריכה	קריאה קודמת	קריאה נוכחית	סה"כ צריכה בקוט"ש	מחיר לקוט"ש בא"ג	סה"כ לתשלום
פרטי חשבון עבור תאריכים:						
777	פסגה	01/12/19	31/12/19	3,124.79	97.73	3,053.85 ₪
778	גבע	107,270.59	108,545.76	1,275.17	59.22	755.16 ₪
779	שפל	324,716.77	335,151.12	10,434.35	36.48	3,806.45 ₪

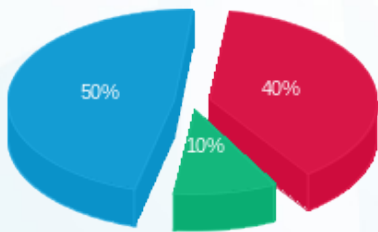
סה"כ לדייר:

פסגה	גבע	שפל	סה"כ	שיא ביקוש
3,124.79	1,275.17	10,434.35	14,834.31	32.41
3,053.85 ₪	755.16 ₪	3,806.45 ₪	7,615.46 ₪	

סה"כ צריכה
 סה"כ לתשלום

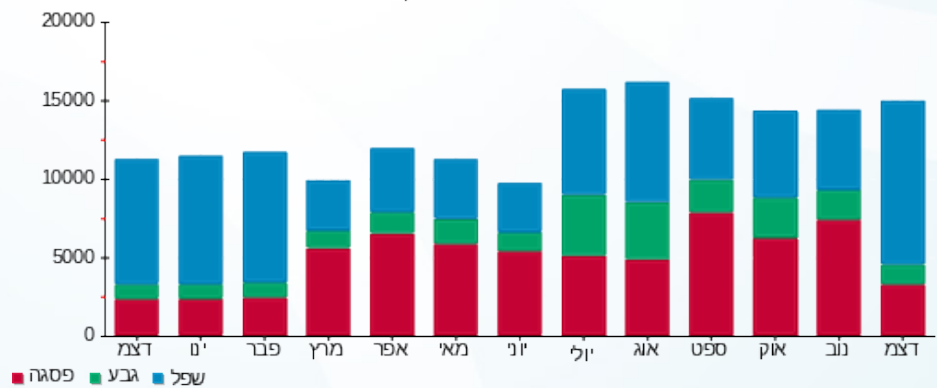
195.61 ₪	תשלום קבוע	
0.00 ₪	תשלום עבור גודל חיבור בKVA (0x0)	
7,811.07 ₪	סה"כ לתשלום	לא כולל מע"מ

התפלגות חיוב בש"ח לפי תע"ז



■ פסגה (3,053.85 ₪)
 ■ גבע (755.16 ₪)
 ■ שפל (3,806.45 ₪)

הסטוריית צריכה בקוט"ש



09/01/20 תאריך הפקדה:
 31/12/19 תאריך קריאה נוכחית:
 01/12/19 תאריך קריאה קודמת:

שם דייר: הולאורץ
 שם אתר: א - אפריקה ישראל 13B - נס ציונה

לקוח/ה נכבד/ה, אנו מתכבדים להגיש את חישוב צריכת החשמל לתקופה 01/12/19 - 31/12/19:

הולאורץ - 8 - 00025489 (0x0)

סוג תעריף	סוג צריכה	קריאה קודמת	קריאה נוכחית	סה"כ צריכה בקוט"ש	מחיר לקוט"ש בא"ג	סה"כ לתשלום
		01/12/19	31/12/19			
777	פסגה	53,060.95	54,290.52	1,229.57	97.73	1,201.66 ₪
778	גבע	23,126.82	23,635.15	508.32	59.22	301.03 ₪
779	שפל	57,062.73	61,183.78	4,121.05	36.48	1,503.36 ₪

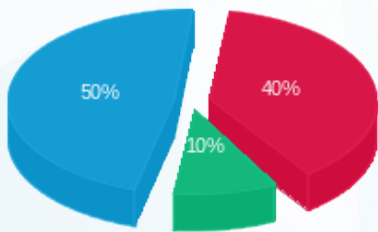
סה"כ לדייר:

פסגה	גבע	שפל	סה"כ	שיא ביקוש
1,229.57	508.32	4,121.05	5,858.94	13.39
1,201.66 ₪	301.03 ₪	1,503.36 ₪	3,006.05 ₪	

סה"כ צריכה
 סה"כ לתשלום

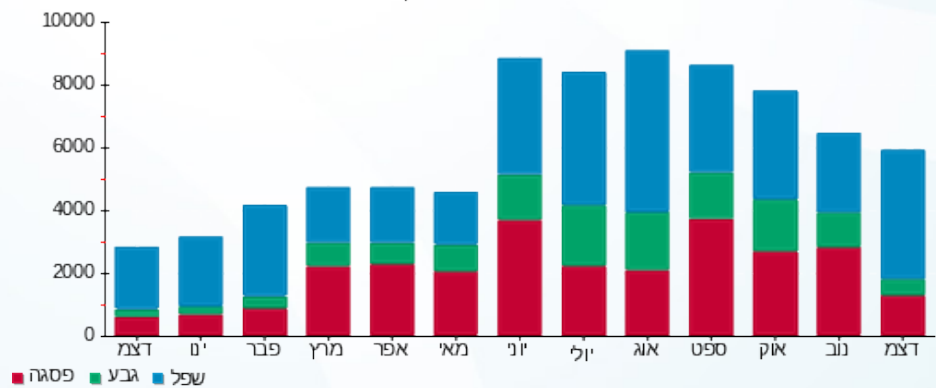
195.61 ₪	תשלום קבוע	
0.00 ₪	תשלום עבור גודל חיבור בKVA (0x0)	
3,201.66 ₪	סה"כ לתשלום	לא כולל מע"מ

התפלגות חיוב בש"ח לפי תעו"ז



פסגה (1,201.66 ₪) 50%
 גבע (301.03 ₪) 10%
 שפל (1,503.36 ₪) 40%

הסטוריית צריכה בקוט"ש





09/01/20

תאריך הפקה:

31/12/19

תאריך קריאה נוכחית:

01/12/19

תאריך קריאה קודמת:

שם דייר: המשכיל

שם אתר: א - אפריקה ישראל 13B - נס ציונה

לקוח/ה נכבד/ה, אנו מתכבדים להגיש את חישוב צריכת החשמל לתקופה 01/12/19 - 31/12/19:

המשכיל - 4 - 00025489 (0x0)

סוג תעריף	סוג צריכה	קריאה קודמת	קריאה נוכחית	סה"כ צריכה בקוט"ש	מחיר לקוט"ש בא"ג	סה"כ לתשלום
פרטי חשבון עבור תאריכים:						
777	פסגה	01/12/19	31/12/19	130.31	97.73	127.35 ₪
778	גבע	23,525.66	23,562.99	37.33	59.22	22.11 ₪
779	שפל	37,627.88	38,303.27	675.38	36.48	246.38 ₪

סה"כ לדייר:

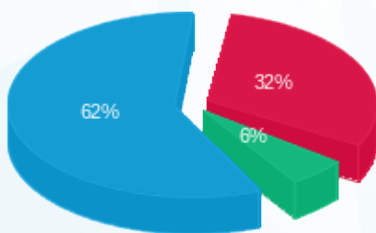
פסגה	גבע	שפל	סה"כ	שיא ביקוש
130.31	37.33	675.38	843.02	7.70
127.35 ₪	22.11 ₪	246.38 ₪	395.84 ₪	

סה"כ צריכה

סה"כ לתשלום

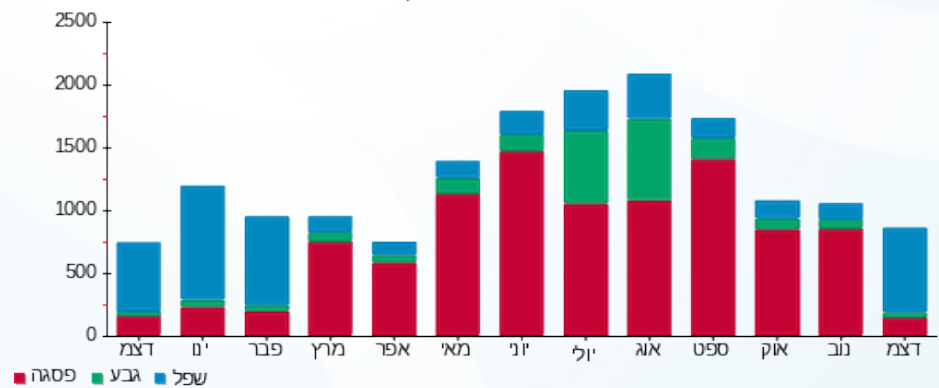
195.61 ₪	תשלום קבוע	
0.00 ₪	תשלום עבור גודל חיבור בKVA (0x0)	
591.45 ₪	סה"כ לתשלום	לא כולל מע"מ

התפלגות חיוב בש"ח לפי תעו"ז



- פסגה (127.35 ₪) - 62%
- גבע (22.11 ₪) - 6%
- שפל (246.38 ₪) - 32%

הסטוריית צריכה בקוט"ש





09/01/20 תאריך הפקדה:
 31/12/19 תאריך קריאה נוכחית:
 01/12/19 תאריך קריאה קודמת:

שם דייר: הרלן קומת קרקע
 שם אתר: א - אפריקה ישראל 13B - נס ציונה

לקוח/ה נכבד/ה, אנו מתכבדים להגיש את חישוב צריכת החשמל לתקופה 01/12/19 - 31/12/19:

הרלן קומת קרקע - 6 - 00013213(0x0)

סוג תעריף	סוג צריכה	קריאה קודמת	קריאה נוכחית	סה"כ צריכה בקוט"ש	מחיר לקוט"ש בא"ג	סה"כ לתשלום
פרטי חשבון עבור תאריכים:						
777	פסגה	01/12/19	31/12/19	86.44	97.73	84.47 ₪
778	גבע	12,583.85	12,610.33	26.48	59.22	15.68 ₪
779	שפל	33,788.38	34,130.83	342.45	36.48	124.93 ₪

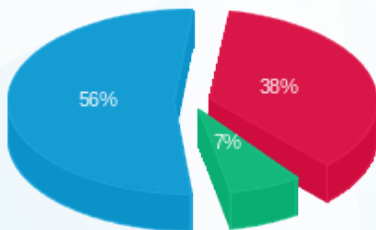
סה"כ לדיר:

פסגה	גבע	שפל	סה"כ	שיא ביקוש
86.44	26.48	342.45	455.37	4.12
84.47 ₪	15.68 ₪	124.93 ₪	225.08 ₪	

סה"כ צריכה
 סה"כ לתשלום

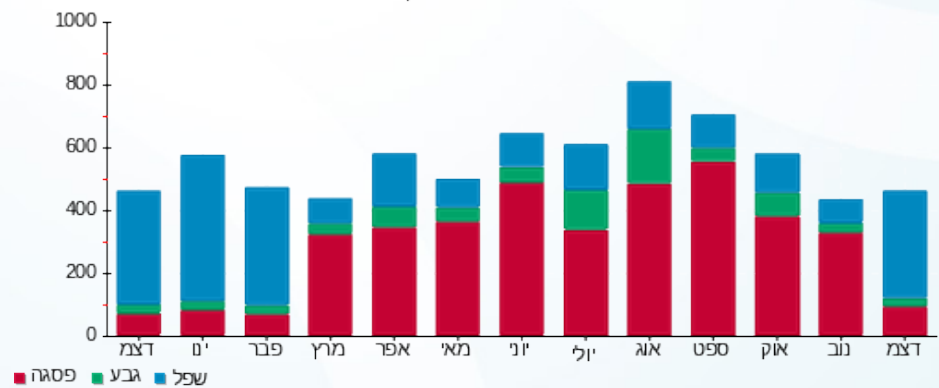
195.61 ₪	תשלום קבוע	
0.00 ₪	תשלום עבור גודל חיבור בKVA (0x0)	
420.69 ₪	סה"כ לתשלום	לא כולל מע"מ

התפלגות חיוב בש"ח לפי תעו"ז



פסגה (84.47 ₪) 56%
 גבע (15.68 ₪) 7%
 שפל (124.93 ₪) 38%

הסטוריית צריכה בקוט"ש



09/01/20 תאריך הפקה:
 31/12/19 תאריך קריאה נוכחית:
 01/12/19 תאריך קריאה קודמת:

שם דייר: חברת נקסטאר
 שם אתר: א - אפריקה ישראל 13B - נס ציונה

לקוח/ה נכבד/ה, אנו מתכבדים להגיש את חישוב צריכת החשמל לתקופה 01/12/19 - 31/12/19:

חברת נקסטאר - 2 - 00025489(0x0)

סוג תעריף	סוג צריכה	קריאה קודמת	קריאה נוכחית	סה"כ צריכה בקוט"ש	מחיר לקוט"ש בא"ג	סה"כ לתשלום
פרטי חשבון עבור תאריכים:						
777	פסגה	01/12/19	31/12/19	13.78	97.73	13.47 ₪
778	גבע	21,978.79	21,983.23	4.44	59.22	2.63 ₪
779	שפל	31,126.99	31,159.83	32.85	36.48	11.98 ₪

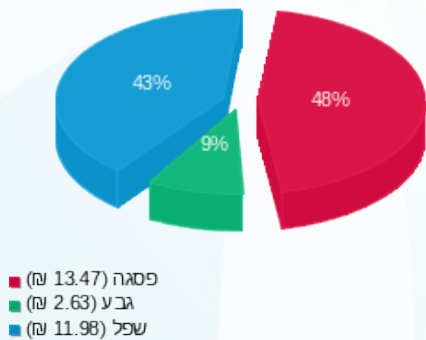
סה"כ לדייר:

פסגה	גבע	שפל	סה"כ	שיא ביקוש
13.78	4.44	32.85	51.06	1.26
13.47 ₪	2.63 ₪	11.98 ₪	28.08 ₪	

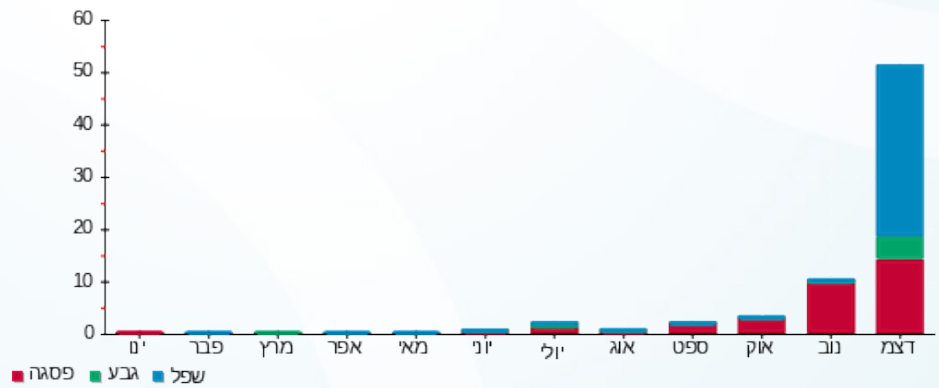
סה"כ צריכה
סה"כ לתשלום

195.61 ₪	תשלום קבוע	
0.00 ₪	תשלום עבור גודל חיבור בKVA (0x0)	
223.69 ₪	סה"כ לתשלום	לא כולל מע"מ

התפלגות חיוב בש"ח לפי תעו"ז



הסטוריית צריכה בקוט"ש





09/01/20 תאריך הפקה:
 31/12/19 תאריך קריאה נוכחית:
 01/12/19 תאריך קריאה קודמת:

שם דייר: ציבורי
שם אתר: א - אפריקה ישראל 13B - נס ציונה

לקוח/ה נכבד/ה, אנו מתכבדים להגיש את חישוב צריכת החשמל לתקופה 01/12/19 - 31/12/19:
הולאור - 1 - 00013213

סוג תעריף	סוג צריכה	קריאה קודמת	קריאה נוכחית	סה"כ צריכה בקוט"ש	מחיר לקוט"ש בא"ג	סה"כ לתשלום
			31/12/19	01/12/19	פרטי חשבון עבור תאריכים:	
777	פסגה	420,851.34	423,976.13	-3,124.79	97.73	₪ -3,053.85
778	גבע	107,270.59	108,545.76	-1,275.17	59.22	₪ -755.16
779	שפל	324,716.77	335,151.12	-10,434.35	36.48	₪ -3,806.45

אפריקה ישראל - 2 - 00013213

סוג תעריף	סוג צריכה	קריאה קודמת	קריאה נוכחית	סה"כ צריכה בקוט"ש	מחיר לקוט"ש בא"ג	סה"כ לתשלום
			31/12/19	01/12/19	פרטי חשבון עבור תאריכים:	
777	פסגה	42,615.18	42,945.72	-330.55	97.73	₪ -323.04
778	גבע	10,258.98	10,381.52	-122.55	59.22	₪ -72.57
779	שפל	25,332.59	26,681.87	-1,349.28	36.48	₪ -492.22

שפע מערכות - 3 - 00013213

סוג תעריף	סוג צריכה	קריאה קודמת	קריאה נוכחית	סה"כ צריכה בקוט"ש	מחיר לקוט"ש בא"ג	סה"כ לתשלום
			31/12/19	01/12/19	פרטי חשבון עבור תאריכים:	
777	פסגה	12,760.54	12,788.70	-28.16	97.73	₪ -27.52
778	גבע	3,289.18	3,298.56	-9.38	59.22	₪ -5.55
779	שפל	9,104.67	9,209.95	-105.28	36.48	₪ -38.41

סה ויזן - 5 - 00013213

סוג תעריף	סוג צריכה	קריאה קודמת	קריאה נוכחית	סה"כ צריכה בקוט"ש	מחיר לקוט"ש בא"ג	סה"כ לתשלום
			31/12/19	01/12/19	פרטי חשבון עבור תאריכים:	
777	פסגה	77,994.76	78,086.41	-91.65	97.73	₪ -89.57
778	גבע	18,611.75	18,633.70	-21.94	59.22	₪ -13.00
779	שפל	41,986.82	42,166.56	-179.75	36.48	₪ -65.57




הרלן קומת קרקע - 6 - 00013213

סוג תעריף	סוג צריכה	קריאה קודמת	קריאה נוכחית	סה"כ צריכה בקוט"ש	מחיר לקוט"ש בא"ג	סה"כ לתשלום
			31/12/19	01/12/19	פרטי חשבון עבור תאריכים:	
777	פסגה	61,599.70	61,686.14	-86.44	97.73	₪ -84.47
778	גבע	12,583.85	12,610.33	-26.48	59.22	₪ -15.68
779	שפל	33,788.38	34,130.83	-342.45	36.48	₪ -124.93

AEBI - 00013213 - 7

סוג תעריף	סוג צריכה	קריאה קודמת	קריאה נוכחית	סה"כ צריכה בקוט"ש	מחיר לקוט"ש בא"ג	סה"כ לתשלום
			31/12/19	01/12/19	פרטי חשבון עבור תאריכים:	
777	פסגה	32,280.64	32,351.88	-71.25	97.73	₪ -69.63
778	גבע	8,878.47	8,906.18	-27.71	59.22	₪ -16.41
779	שפל	24,768.11	25,041.40	-273.28	36.48	₪ -99.69

ראשי לוח - 8 - 00013213

סוג תעריף	סוג צריכה	קריאה קודמת	קריאה נוכחית	סה"כ צריכה בקוט"ש	מחיר לקוט"ש בא"ג	סה"כ לתשלום
			31/12/19	01/12/19	פרטי חשבון עבור תאריכים:	
777	פסגה	1,204,079.11	1,210,500.76	6,421.64	97.73	₪ 6,275.87
778	גבע	499,529.74	501,988.57	2,458.84	59.22	₪ 1,456.12
779	שפל	1,833,427.85	1,854,699.19	21,271.34	36.48	₪ 7,759.79

סינרגיות איכות - 2 - 00025489

סוג תעריף	סוג צריכה	קריאה קודמת	קריאה נוכחית	סה"כ צריכה בקוט"ש	מחיר לקוט"ש בא"ג	סה"כ לתשלום
			31/12/19	01/12/19	פרטי חשבון עבור תאריכים:	
777	פסגה	53,611.38	53,625.16	-13.78	97.73	₪ -13.47
778	גבע	21,978.79	21,983.23	-4.44	59.22	₪ -2.63
779	שפל	31,126.99	31,159.83	-32.85	36.48	₪ -11.98

אפריקה ישראל - 3 - 00025489

סוג תעריף	סוג צריכה	קריאה קודמת	קריאה נוכחית	סה"כ צריכה בקוט"ש	מחיר לקוט"ש בא"ג	סה"כ לתשלום
			31/12/19	01/12/19	פרטי חשבון עבור תאריכים:	
777	פסגה	65,034.16	65,284.41	-250.25	97.73	₪ -244.56
778	גבע	33,877.85	33,991.28	-113.43	59.22	₪ -67.17
779	שפל	67,492.64	68,374.47	-881.83	36.48	₪ -321.69





המשכיל - 4 - 00025489

סה"כ לתשלום	מחיר לקוט"ש בא"ג	סה"כ צריכה בקוט"ש	קריאה נוכחית	קריאה קודמת	סוג צריכה	סוג תעריף
			31/12/19	01/12/19	פרטי חשבון עבור תאריכים:	
₪ -127.35	97.73	-130.31	73,180.69	73,050.38	פסגה	777
₪ -22.11	59.22	-37.33	23,562.99	23,525.66	גבע	778
₪ -246.38	36.48	-675.38	38,303.27	37,627.88	שפל	779

יאיר זוהר - 7 - 00025489

סה"כ לתשלום	מחיר לקוט"ש בא"ג	סה"כ צריכה בקוט"ש	קריאה נוכחית	קריאה קודמת	סוג צריכה	סוג תעריף
			31/12/19	01/12/19	פרטי חשבון עבור תאריכים:	
₪ 0.00	97.73	0.003	7,198.05	7,198.05	פסגה	777
₪ 0.00	59.22	0.007	2,146.83	2,146.84	גבע	778
₪ -0.46	36.48	-1.27	4,111.07	4,109.79	שפל	779

הולאורץ - 8 - 00025489

סה"כ לתשלום	מחיר לקוט"ש בא"ג	סה"כ צריכה בקוט"ש	קריאה נוכחית	קריאה קודמת	סוג צריכה	סוג תעריף
			31/12/19	01/12/19	פרטי חשבון עבור תאריכים:	
₪ -1,201.66	97.73	-1,229.57	54,290.52	53,060.95	פסגה	777
₪ -301.03	59.22	-508.32	23,635.15	23,126.82	גבע	778
₪ -1,503.36	36.48	-4,121.05	61,183.78	57,062.73	שפל	779

סה"כ לדייר:

שיא ביקוש	סה"כ	שפל	גבע	פסגה
64.03	4,251.58	2,874.57	312.10	1,064.92
	₪ 2,274.21	₪ 1,048.64	₪ 184.82	₪ 1,040.74

סה"כ צריכה
סה"כ לתשלום

₪ 195.61	תשלום קבוע	
₪ 2,469.82	סה"כ לתשלום	לא כולל מע"מ



09/01/20 תאריך הפקה:
 31/12/19 תאריך קריאה נוכחית:
 01/12/19 תאריך קריאה קודמת:

שם דייר: ריי בלנקו ייעוץ בעמ
 שם אתר: א - אפריקה ישראל 13B - נס ציונה

לקוח/ה נכבד/ה, אנו מתכבדים להגיש את חישוב צריכת החשמל לתקופה 01/12/19 - 31/12/19:

סה ויזן - 5 - 00013213 (0x0)

סה"כ לתשלום	מחיר לקוט"ש בא"ג	סה"כ צריכה בקוט"ש	קריאה נוכחית	קריאה קודמת	סוג צריכה	סוג תעריף
			31/12/19	01/12/19		פרטי חשבון עבור תאריכים:
₪ 89.57	97.73	91.65	78,086.41	77,994.76	פסגה	777
₪ 13.00	59.22	21.94	18,633.70	18,611.75	גבע	778
₪ 65.57	36.48	179.75	42,166.56	41,986.82	שפל	779

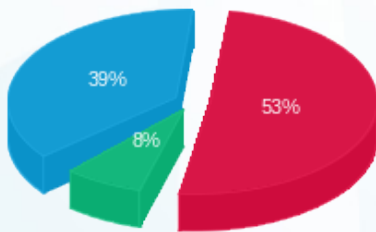
סה"כ לדייר:

שיא ביקוש	סה"כ	שפל	גבע	פסגה
3.41	293.34	179.75	21.94	91.65
	₪ 168.14	₪ 65.57	₪ 13.00	₪ 89.57

סה"כ צריכה
 סה"כ לתשלום

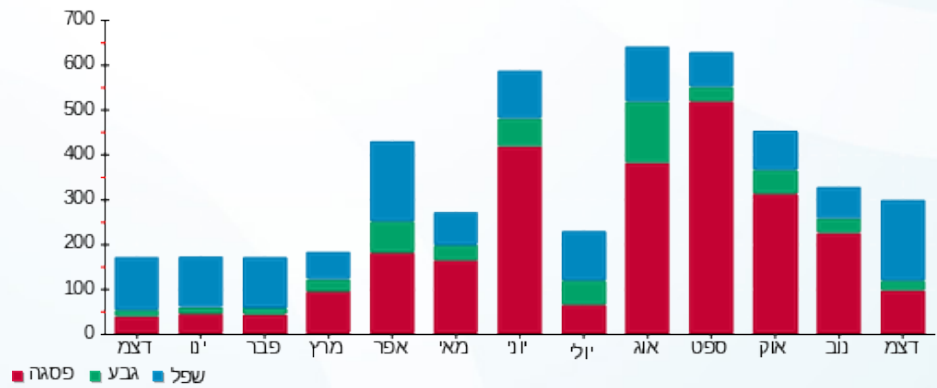
₪ 35.15	תשלום קבוע	
₪ 0.00	תשלום עבור גודל חיבור בKVA (0x0)	
₪ 203.29	סה"כ לתשלום	לא כולל מע"מ

התפלגות חיוב בש"ח לפי תעו"ז



פסגה (₪ 89.57)
 גבע (₪ 13.00)
 שפל (₪ 65.57)

הסטוריית צריכה בקוט"ש



09/01/20 תאריך הפקה:
 31/12/19 תאריך קריאה נוכחית:
 01/12/19 תאריך קריאה קודמת:

שם דייר: שפע מערכות
 שם אתר: א - אפריקה ישראל 13B - נס ציונה

לקוח/ה נכבד/ה, אנו מתכבדים להגיש את חישוב צריכת החשמל לתקופה 01/12/19 - 31/12/19:

שפע מערכות - 3 - 00013213 (0x0)

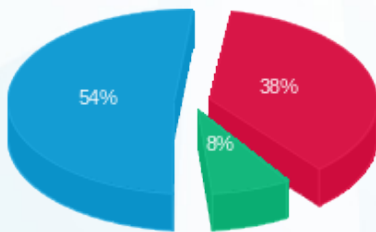
סה"כ לתשלום	מחיר לקוט"ש בא"ג	סה"כ צריכה בקוט"ש	קריאה נוכחית	קריאה קודמת	סוג צריכה	סוג תעריף
			31/12/19	01/12/19		פרטי חשבון עבור תאריכים:
27.52 ₪	97.73	28.16	12,788.70	12,760.54	פסגה	777
5.55 ₪	59.22	9.38	3,298.56	3,289.18	גבע	778
38.41 ₪	36.48	105.28	9,209.95	9,104.67	שפל	779

סה"כ לדייר:

שיא ביקוש	סה"כ	שפל	גבע	פסגה	סה"כ צריכה
1.30	142.81	105.28	9.38	28.16	סה"כ לתשלום
	71.48 ₪	38.41 ₪	5.55 ₪	27.52 ₪	

195.61 ₪	תשלום קבוע	
0.00 ₪	תשלום עבור גודל חיבור בKVA (0x0)	
267.09 ₪	סה"כ לתשלום	לא כולל מע"מ

התפלגות חיוב בש"ח לפי תע"ז



■ פסגה (27.52 ₪)
 ■ גבע (5.55 ₪)
 ■ שפל (38.41 ₪)

הסטוריית צריכה בקוט"ש

