

09/01/20 תאריך הפקה:
 31/12/19 תאריך קריאה נוכחית:
 01/12/19 תאריך קריאה קודמת:

שם דייר: (64237) MDB
 שם אתר: א - אפריקה ישראל 03 - נס ציונה

לקוח/ה נכבד/ה, אנו מתכבדים להגיש את חישוב צריכת החשמל לתקופה 01/12/19 - 31/12/19:

MDB - (0x0)00023693 - 4 (64237)

סוג תעריף	סוג צריכה	קריאה קודמת	קריאה נוכחית	סה"כ צריכה בקוט"ש	מחיר לקוט"ש בא"ג	סה"כ לתשלום
		01/12/19	31/12/19			
777	פסגה	350,495.50	351,236.25	740.75	97.73	723.94 ₪
778	גבע	206,047.78	206,588.32	540.54	59.22	320.11 ₪
779	שפל	184,710.85	188,544.93	3,834.08	36.48	1,398.67 ₪

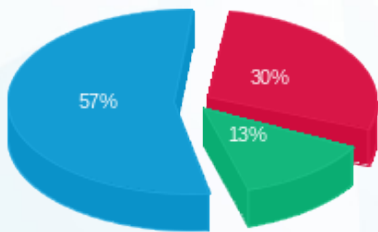
סה"כ לדייר:

פסגה	גבע	שפל	סה"כ	שיא ביקוש
740.75	540.54	3,834.08	5,115.37	17.10
723.94 ₪	320.11 ₪	1,398.67 ₪	2,442.71 ₪	

סה"כ צריכה
 סה"כ לתשלום

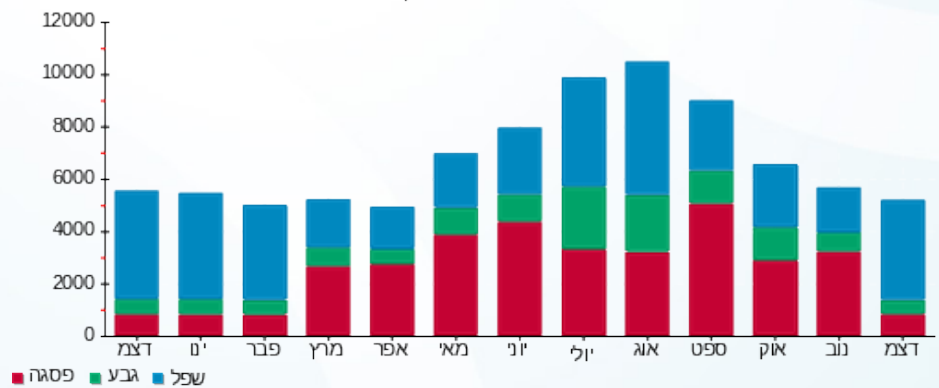
195.61 ₪	תשלום קבוע	
0.00 ₪	תשלום עבור גודל חיבור בKVA (0x0)	
2,638.32 ₪	סה"כ לתשלום	לא כולל מע"מ

התפלגות חיוב בש"ח לפי תע"ז



■ פסגה (723.94 ₪)
 ■ גבע (320.11 ₪)
 ■ שפל (1,398.67 ₪)

הסטוריית צריכה בקוט"ש



09/01/20 תאריך הפקה:
 31/12/19 תאריך קריאה נוכחית:
 01/12/19 תאריך קריאה קודמת:

שם דייר: M.D.B קומה 3
 שם אתר: א - אפריקה ישראל 03 - נס ציונה

לקוח/ה נכבד/ה, אנו מתכבדים להגיש את חישוב צריכת החשמל לתקופה 01/12/19 - 31/12/19:

M.D.B קומה 3 - 3 (0x0)00023693

סה"כ לתשלום	מחיר לקוט"ש בא"ג	סה"כ צריכה בקוט"ש	קריאה נוכחית	קריאה קודמת	סוג צריכה	סוג תעריף
			31/12/19	01/12/19		פרטי חשבון עבור תאריכים:
₪ 60.80	97.73	62.22	1,310,546.66	1,310,484.45	פסגה	777
₪ 28.66	59.22	48.40	762,595.73	762,547.33	גבע	778
₪ 170.02	36.48	466.06	393,978.98	393,512.92	שפל	779

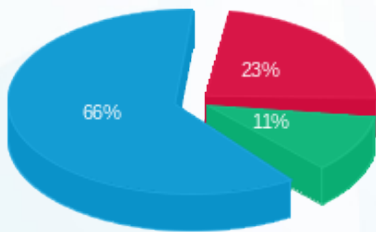
סה"כ לדיר:

שיא ביקוש	סה"כ	שפל	גבע	פסגה
4.70	576.67	466.06	48.40	62.22
	₪ 259.48	₪ 170.02	₪ 28.66	₪ 60.80

סה"כ צריכה
 סה"כ לתשלום

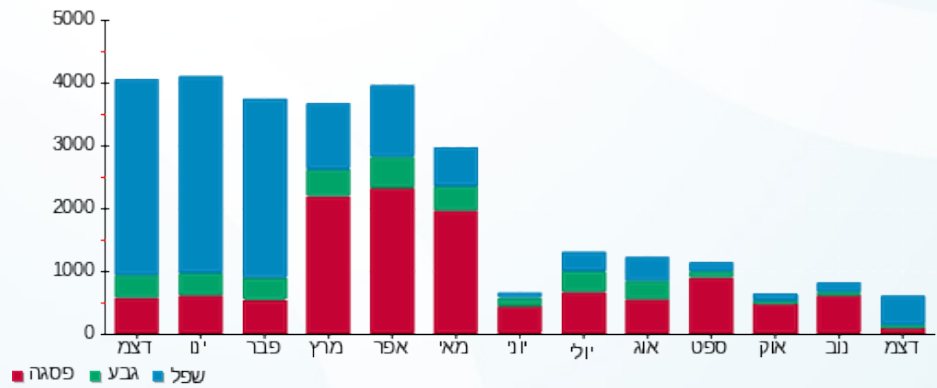
₪ 195.61	תשלום קבוע	
₪ 0.00	תשלום עבור גודל חיבור בKVA (0x0)	
₪ 455.09	סה"כ לתשלום	לא כולל מע"מ

התפלגות חיוב בש"ח לפי תעו"ז



■ פסגה (₪ 60.80)
 ■ גבע (₪ 28.66)
 ■ שפל (₪ 170.02)

הסטוריית צריכה בקוט"ש



■ פסגה ■ גבע ■ שפל



09/01/20 תאריך הפקה:
 31/12/19 תאריך קריאה נוכחית:
 01/12/19 תאריך קריאה קודמת:

שם דייר: (Q.B.I 4900)
 שם אתר: א - אפריקה ישראל 03 - נס ציונה

לקוח/ה נכבד/ה, אנו מתכבדים להגיש את חישוב צריכת החשמל לתקופה 01/12/19 - 31/12/19:

Q.B.I (4900) - (0x0)00016079 - 1

סה"כ לתשלום	מחיר לקוט"ש בא"ג	סה"כ צריכה בקוט"ש	קריאה נוכחית	קריאה קודמת	סוג צריכה	סוג תעריף
			31/12/19	01/12/19		פרטי חשבון עבור תאריכים:
₪ 651.72	97.73	666.86	686,535.56	685,868.70	פסגה	777
₪ 137.54	59.22	232.25	418,676.58	418,444.33	גבע	778
₪ 870.82	36.48	2,387.13	429,350.04	426,962.91	שפל	779

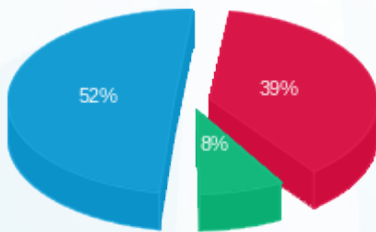
סה"כ לדייר:

שיא ביקוש	סה"כ	שפל	גבע	פסגה
11.13	3,286.23	2,387.13	232.25	666.86
	₪ 1,660.08	₪ 870.82	₪ 137.54	₪ 651.72

סה"כ צריכה
 סה"כ לתשלום

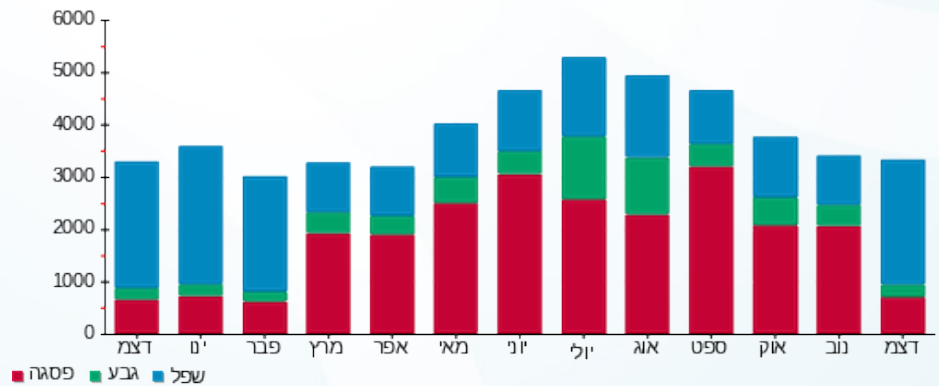
₪ 195.61	תשלום קבוע	
₪ 0.00	תשלום עבור גודל חיבור בKVA (0x0)	
₪ 1,855.69	סה"כ לתשלום	לא כולל מע"מ

התפלגות חיוב בש"ח לפי תעו"ז



■ פסגה (₪ 651.72)
 ■ גבע (₪ 137.54)
 ■ שפל (₪ 870.82)

הסטוריית צריכה בקוט"ש





09/01/20

תאריך הפקה:

31/12/19

תאריך קריאה נוכחית:

01/12/19

תאריך קריאה קודמת:

שם דייר: QBI

שם אתר: א - אפריקה ישראל 03 - נס ציונה

לקוח/ה נכבד/ה, אנו מתכבדים להגיש את חישוב צריכת החשמל לתקופה 01/12/19 - 31/12/19:

לוח ראשי קומה 2 - 2 - 00016079(0x0)

סוג תעריף	סוג צריכה	קריאה קודמת	קריאה נוכחית	סה"כ צריכה בקוט"ש	מחיר לקוט"ש בא"ג	סה"כ לתשלום
			01/12/19	31/12/19	פרטי חשבון עבור תאריכים:	
777	פסגה	898,328.18	906,408.93	8,080.75	97.73	7,897.32 ₪
778	גבע	533,035.85	536,698.42	3,662.58	59.22	2,168.98 ₪
779	שפל	1,077,831.36	1,107,392.82	29,561.46	36.48	10,784.02 ₪

פוסטרמן 1 - 1 - 00020443(0x0)

סוג תעריף	סוג צריכה	קריאה קודמת	קריאה נוכחית	סה"כ צריכה בקוט"ש	מחיר לקוט"ש בא"ג	סה"כ לתשלום
			01/12/19	31/12/19	פרטי חשבון עבור תאריכים:	
777	פסגה	67,574.96	69,515.35	-1,940.39	97.73	-1,896.34 ₪
778	גבע	32,810.94	33,671.38	-860.44	59.22	-509.55 ₪
779	שפל	96,963.05	104,009.79	-7,046.75	36.48	-2,570.65 ₪

סה"כ לדירה:

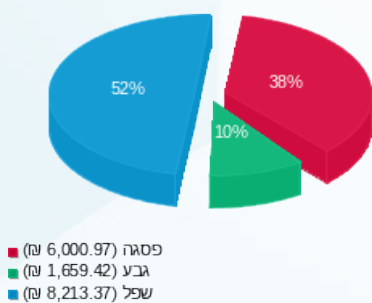
פסגה	גבע	שפל	סה"כ	שיא ביקוש
6,140.36	2,802.14	22,514.71	31,457.20	73.38
₪ 6,000.97	₪ 1,659.42	₪ 8,213.37	₪ 15,873.76	

סה"כ צריכה

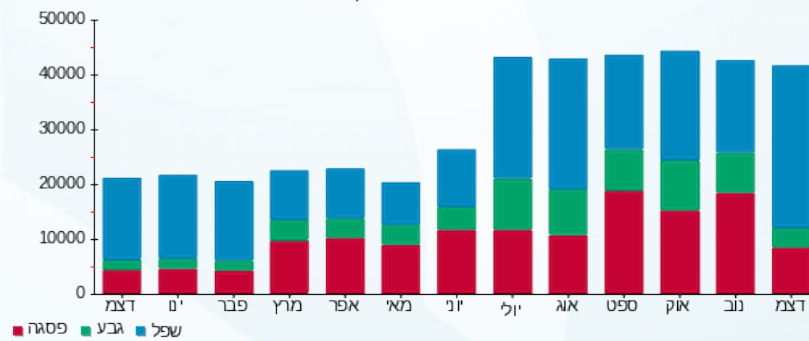
סה"כ לתשלום

195.61 ₪	תשלום קבוע	
0.00 ₪	תשלום עבור גודל חיבור בKVA (0x0)	
16,069.37 ₪	סה"כ לתשלום	לא כולל מע"מ

התפלגות חיוב בש"ח לפי תע"ז



הסטוריית צריכה בקוט"ש





09/01/20 תאריך הפקדה:
 31/12/19 תאריך קריאה נוכחית:
 01/12/19 תאריך קריאה קודמת:

שם דייר: SMART
 שם אתר: א - אפריקה ישראל 03 - נס ציונה

לקוח/ה נכבד/ה, אנו מתכבדים להגיש את חישוב צריכת החשמל לתקופה 01/12/19 - 31/12/19:

SMART - (0x0)00023693 - 1

סוג תעריף	סוג צריכה	קריאה קודמת	קריאה נוכחית	סה"כ צריכה בקוט"ש	מחיר לקוט"ש בא"ג	סה"כ לתשלום
		01/12/19	31/12/19	פרטי חשבון עבור תאריכים:		
777	פסגה	980,462.45	981,607.45	1,145.00	97.73	1,119.01 ₪
778	גבע	562,687.37	563,052.61	365.24	59.22	216.30 ₪
779	שפל	392,065.24	396,056.80	3,991.56	36.48	1,456.12 ₪

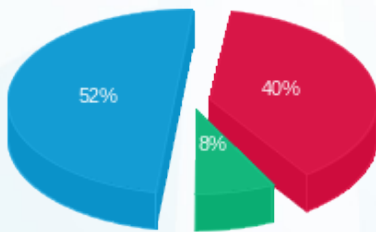
סה"כ לדייר:

פסגה	גבע	שפל	סה"כ	שיא ביקוש
1,145.00	365.24	3,991.56	5,501.81	16.35
1,119.01 ₪	216.30 ₪	1,456.12 ₪	2,791.43 ₪	

סה"כ צריכה
 סה"כ לתשלום

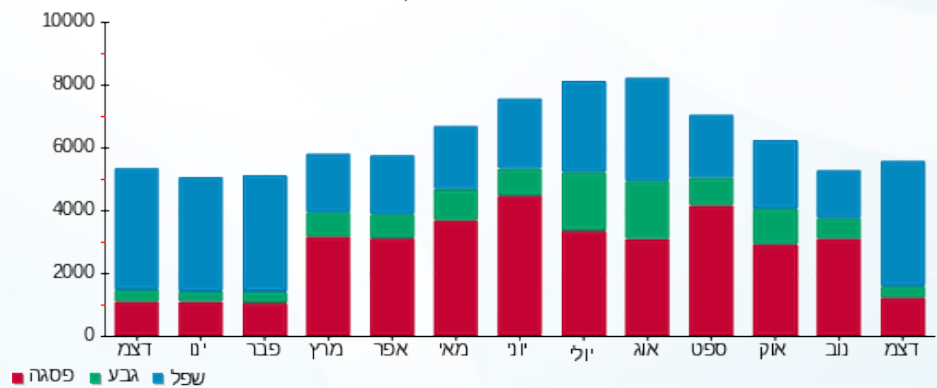
195.61 ₪	תשלום קבוע	
0.00 ₪	תשלום עבור גודל חיבור בKVA (0x0)	
2,987.04 ₪	סה"כ לתשלום	לא כולל מע"מ

התפלגות חיוב בש"ח לפי תע"ז



פסגה (1,119.01 ₪) 52%
 גבע (216.30 ₪) 8%
 שפל (1,456.12 ₪) 40%

הסטוריית צריכה בקוט"ש





09/01/20 תאריך הפקה:
 31/12/19 תאריך קריאה נוכחית:
 01/12/19 תאריך קריאה קודמת:

שם דייר: אינדיגו HP
 שם אתר: א - אפריקה ישראל 03 - נס ציונה

לקוח/ה נכבד/ה, אנו מתכבדים להגיש את חישוב צריכת החשמל לתקופה 01/12/19 - 31/12/19:

אינדיגו 5 - HP - (0x0)00023693

סוג תעריף	סוג צריכה	קריאה קודמת	קריאה נוכחית	סה"כ צריכה בקוט"ש	מחיר לקוט"ש בא"ג	סה"כ לתשלום
פרטי חשבון עבור תאריכים:						
777	פסגה	01/12/19	31/12/19	1,267.97	97.73	1,239.19 ₪
778	גבע	201,056.68	201,499.08	442.40	59.22	261.99 ₪
779	שפל	136,946.01	141,575.67	4,629.66	36.48	1,688.90 ₪

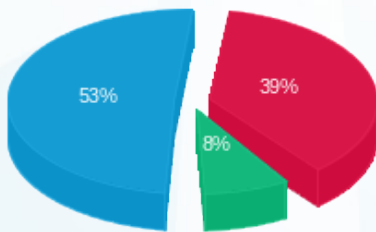
סה"כ לדייר:

פסגה	גבע	שפל	סה"כ	שיא ביקוש
1,267.97	442.40	4,629.66	6,340.03	22.75
1,239.19 ₪	261.99 ₪	1,688.90 ₪	3,190.08 ₪	

סה"כ צריכה
 סה"כ לתשלום

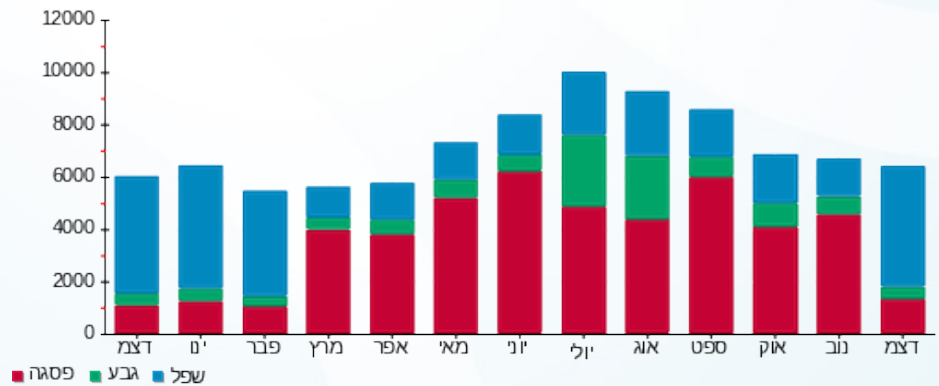
195.61 ₪	תשלום קבוע	
0.00 ₪	תשלום עבור גודל חיבור בKVA (0x0)	
3,385.69 ₪	סה"כ לתשלום	לא כולל מע"מ

התפלגות חיוב בש"ח לפי תע"ז



■ פסגה (1,239.19 ₪)
 ■ גבע (261.99 ₪)
 ■ שפל (1,688.90 ₪)

הסטוריית צריכה בקוט"ש



■ פסגה ■ גבע ■ שפל



09/01/20 תאריך הפקה:
 31/12/19 תאריך קריאה נוכחית:
 01/12/19 תאריך קריאה קודמת:

שם דייר: אפריקה ישראל
 שם אתר: א - אפריקה ישראל 03 - נס ציונה

לקוח/ה נכבד/ה, אנו מתכבדים להגיש את חישוב צריכת החשמל לתקופה 01/12/19 - 31/12/19:

אפריקה ישראל - 2 - 00023693 (0x0)

סוג תעריף	סוג צריכה	קריאה קודמת	קריאה נוכחית	סה"כ צריכה בקוט"ש	מחיר לקוט"ש בא"ג	סה"כ לתשלום
פרטי חשבון עבור תאריכים:						
777	פסגה	01/12/19	31/12/19	451.01	97.73	440.77 ₪
778	גבע	254,341.18	254,520.12	178.94	59.22	105.97 ₪
779	שפל	144,782.00	146,044.24	1,262.24	36.48	460.46 ₪

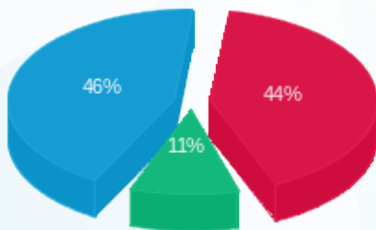
סה"כ לדייר:

פסגה	גבע	שפל	סה"כ	שיא ביקוש
451.01	178.94	1,262.24	1,892.19	6.26
440.77 ₪	105.97 ₪	460.46 ₪	1,007.20 ₪	

סה"כ צריכה
 סה"כ לתשלום

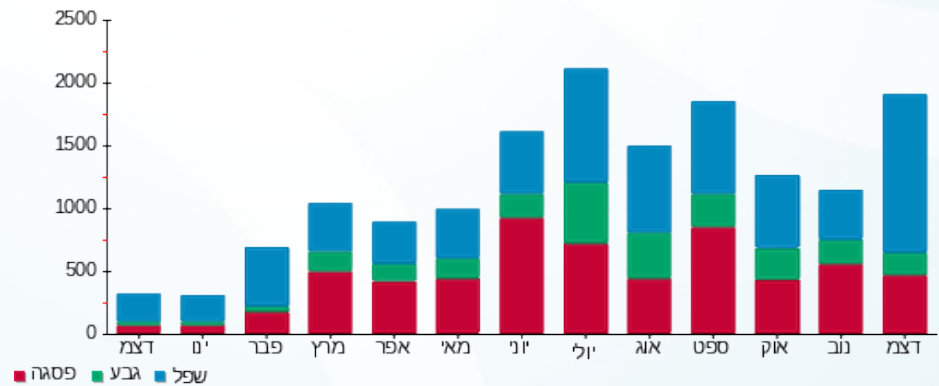
195.61 ₪	תשלום קבוע	
0.00 ₪	תשלום עבור גודל חיבור בKVA (0x0)	
1,202.81 ₪	סה"כ לתשלום	לא כולל מע"מ

התפלגות חיוב בש"ח לפי תע"ז



■ פסגה (440.77 ₪)
 ■ גבע (105.97 ₪)
 ■ שפל (460.46 ₪)

הסטוריית צריכה בקוט"ש



09/01/20 תאריך הפקדה:
 31/12/19 תאריך קריאה נוכחית:
 01/12/19 תאריך קריאה קודמת:

שם דייר: דרן
 שם אתר: א - אפריקה ישראל 03 - נס ציונה

לקוח/ה נכבד/ה, אנו מתכבדים להגיש את חישוב צריכת החשמל לתקופה 01/12/19 - 31/12/19:

דרן - 6 - 00023693 (0x0)

סוג תעריף	סוג צריכה	קריאה קודמת	קריאה נוכחית	סה"כ צריכה בקוט"ש	מחיר לקוט"ש בא"ג	סה"כ לתשלום
פרטי חשבון עבור תאריכים:						
777	פסגה	01/12/19	31/12/19	1,141.91	97.73	1,115.98 ₪
778	גבע	345,085.73	345,523.06	437.33	59.22	258.99 ₪
779	שפל	241,927.98	246,113.60	4,185.62	36.48	1,526.91 ₪

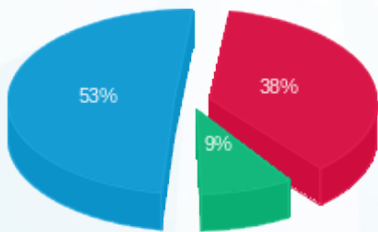
סה"כ לדייר:

פסגה	גבע	שפל	סה"כ	שיא ביקוש
1,141.91	437.33	4,185.62	5,764.86	21.55
1,115.98 ₪	258.99 ₪	1,526.91 ₪	2,901.89 ₪	

סה"כ צריכה
 סה"כ לתשלום

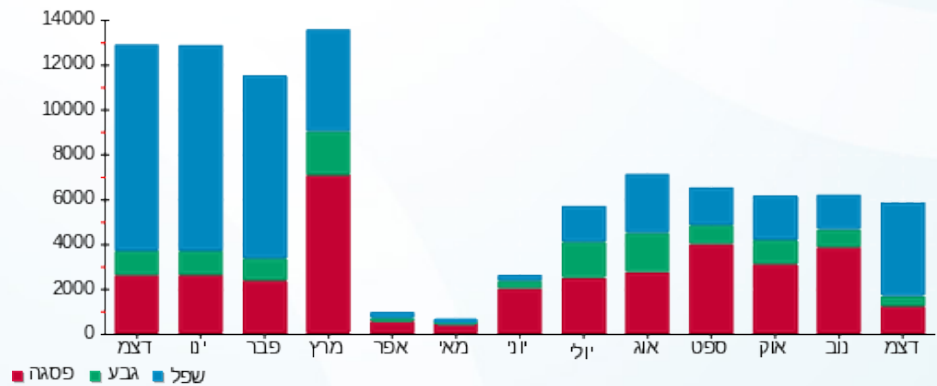
195.61 ₪	תשלום קבוע	
0.00 ₪	תשלום עבור גודל חיבור בKVA (0x0)	
3,097.50 ₪	סה"כ לתשלום	לא כולל מע"מ

התפלגות חיוב בש"ח לפי תע"ז



■ פסגה (1,115.98 ₪)
 ■ גבע (258.99 ₪)
 ■ שפל (1,526.91 ₪)

הסטוריית צריכה בקוט"ש





09/01/20

תאריך הפקה:

31/12/19

תאריך קריאה נוכחית:

01/12/19

תאריך קריאה קודמת:

שם דייר: דרן
שם אתר: א - אפריקה ישראל 03 - נס ציונה

לקוח/ה נכבד/ה, אנו מתכבדים להגיש את חישוב צריכת החשמל לתקופה 01/12/19 - 31/12/19:

דרן - 6 - 00016079 (0x0)

סוג תעריף	סוג צריכה	קריאה קודמת	קריאה נוכחית	סה"כ צריכה בקוט"ש	מחיר לקוט"ש בא"ג	סה"כ לתשלום
פרטי חשבון עבור תאריכים:						
777	פסגה	01/12/19	31/12/19	36.23	97.73	35.40 ₪
778	גבע	59,225.43	59,234.48	9.05	59.22	5.36 ₪
779	שפל	45,683.53	45,773.88	90.36	36.48	32.96 ₪

סה"כ לדייר:

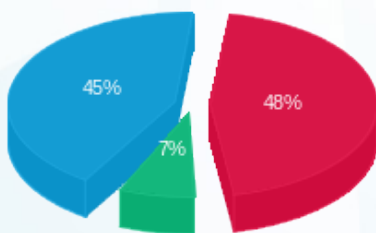
פסגה	גבע	שפל	סה"כ	שיא ביקוש
36.23	9.05	90.36	135.63	2.06
₪ 35.40	₪ 5.36	₪ 32.96	₪ 73.72	

סה"כ צריכה

סה"כ לתשלום

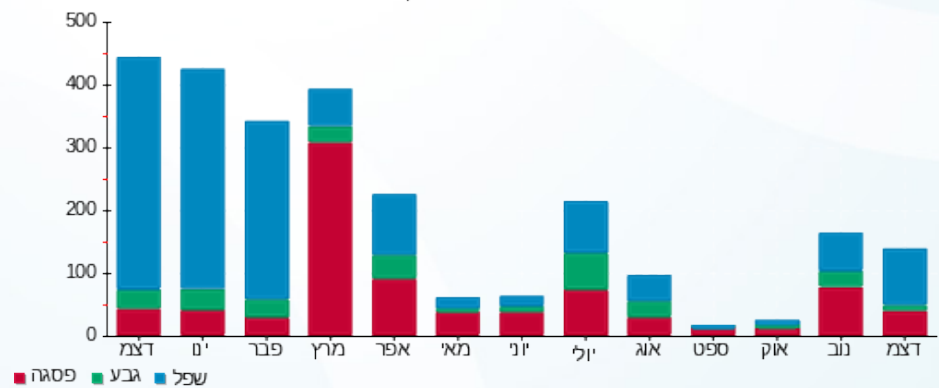
195.61 ₪	תשלום קבוע	
0.00 ₪	תשלום עבור גודל חיבור בKVA (0x0)	
269.33 ₪	סה"כ לתשלום	לא כולל מע"מ

התפלגות חיוב בש"ח לפי תעו"ז



פסגה (₪ 35.40) 45%
גבע (₪ 5.36) 7%
שפל (₪ 32.96) 48%

הסטוריית צריכה בקוט"ש





09/01/20 תאריך הפקדה:
 31/12/19 תאריך קריאה נוכחית:
 01/12/19 תאריך קריאה קודמת:

שם דייר: דרן קומת קרקע
 שם אתר: א - אפריקה ישראל 03 - נס ציונה

לקוח/ה נכבד/ה, אנו מתכבדים להגיש את חישוב צריכת החשמל לתקופה 01/12/19 - 31/12/19:

דרן קומת קרקע - 8 - 00016079 (0x0)

סוג תעריף	סוג צריכה	קריאה קודמת	קריאה נוכחית	סה"כ צריכה בקוט"ש	מחיר לקוט"ש בא"ג	סה"כ לתשלום
פרטי חשבון עבור תאריכים:						
777	פסגה	01/12/19	31/12/19	14.37	97.73	14.04 ₪
778	גבע	33,253.91	33,257.88	3.96	59.22	2.35 ₪
779	שפל	49,453.10	49,489.65	36.55	36.48	13.33 ₪

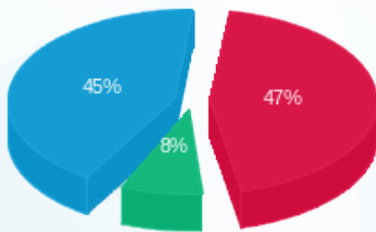
סה"כ לדייר:

פסגה	גבע	שפל	סה"כ	שיא ביקוש
14.37	3.96	36.55	54.88	0.76
14.04 ₪	2.35 ₪	13.33 ₪	29.72 ₪	

סה"כ צריכה
 סה"כ לתשלום

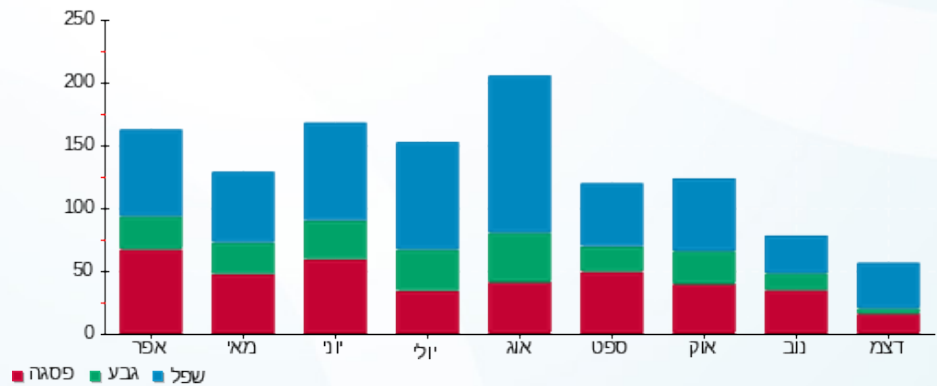
195.61 ₪	תשלום קבוע	
0.00 ₪	תשלום עבור גודל חיבור בKVA (0x0)	
225.33 ₪	סה"כ לתשלום	לא כולל מע"מ

התפלגות חיוב בש"ח לפי תע"ז



■ פסגה (14.04 ₪)
 ■ גבע (2.35 ₪)
 ■ שפל (13.33 ₪)

הסטוריית צריכה בקוט"ש



■ פסגה ■ גבע ■ שפל



09/01/20 תאריך הפקה:
 31/12/19 תאריך קריאה נוכחית:
 01/12/19 תאריך קריאה קודמת:

שם דייר: לוח ראשי קומה 2
 שם אתר: א - אפריקה ישראל 03 - נס ציונה

לקוח/ה נכבד/ה, אנו מתכבדים להגיש את חישוב צריכת החשמל לתקופה 01/12/19 - 31/12/19:

לוח ראשי קומה 2 - 2 - 00016079 (0x0)

סוג תעריף	סוג צריכה	קריאה קודמת	קריאה נוכחית	סה"כ צריכה בקוט"ש	מחיר לקוט"ש בא"ג	סה"כ לתשלום
		01/12/19	31/12/19			
777	פסגה	898,328.18	906,408.93	8,080.75	97.73	7,897.32 ₪
778	גבע	533,035.85	536,698.42	3,662.58	59.22	2,168.98 ₪
779	שפל	1,077,831.36	1,107,392.82	29,561.46	36.48	10,784.02 ₪

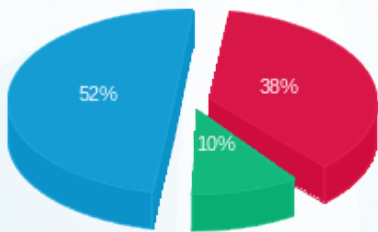
סה"כ לדייר:

פסגה	גבע	שפל	סה"כ	שיא ביקוש
8,080.75	3,662.58	29,561.46	41,304.78	73.38
7,897.32 ₪	2,168.98 ₪	10,784.02 ₪	20,850.31 ₪	

סה"כ צריכה
 סה"כ לתשלום

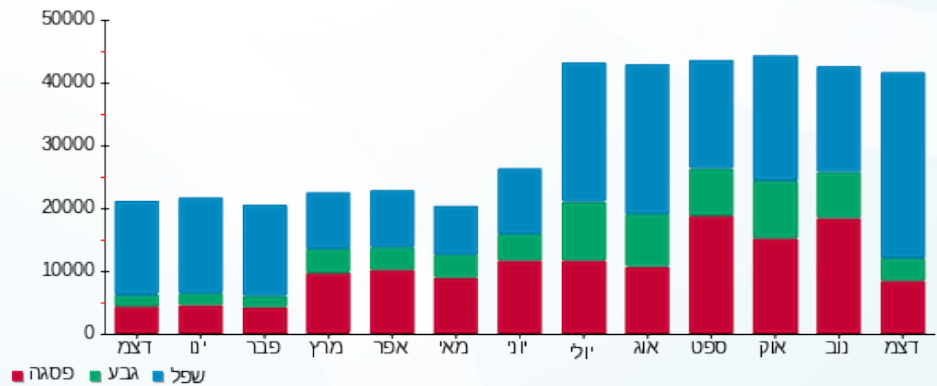
195.61 ₪	תשלום קבוע	
0.00 ₪	תשלום עבור גודל חיבור בKVA (0x0)	
21,045.92 ₪	סה"כ לתשלום	לא כולל מע"מ

התפלגות חיוב בש"ח לפי תע"ז



■ פסגה (7,897.32 ₪)
 ■ גבע (2,168.98 ₪)
 ■ שפל (10,784.02 ₪)

הסטוריית צריכה בקוט"ש



■ פסגה ■ גבע ■ שפל



09/01/20 תאריך הפקה:
 31/12/19 תאריך קריאה נוכחית:
 01/12/19 תאריך קריאה קודמת:

שם דייר: סיינס אקשן קומה 2
 שם אתר: א - אפריקה ישראל 03 - נס ציונה

לקוח/ה נכבד/ה, אנו מתכבדים להגיש את חישוב צריכת החשמל לתקופה 01/12/19 - 31/12/19:

סיינס אקשן קומה 2 - 7 - 00023693 (0x0)

סוג תעריף	סוג צריכה	קריאה קודמת	קריאה נוכחית	סה"כ צריכה בקוט"ש	מחיר לקוט"ש בא"ג	סה"כ לתשלום
פרטי חשבון עבור תאריכים:						
777	פסגה	01/12/19	31/12/19	1,003.31	97.73	980.53 ₪
778	גבע	372,619.30	373,098.74	479.44	59.22	283.92 ₪
779	שפל	235,161.56	239,139.13	3,977.57	36.48	1,451.02 ₪

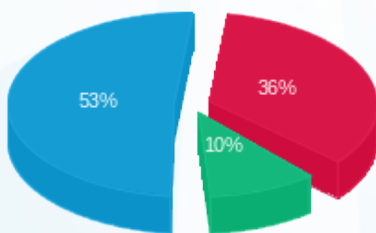
סה"כ לדייר:

פסגה	גבע	שפל	סה"כ	שיא ביקוש
1,003.31	479.44	3,977.57	5,460.32	16.48
980.53 ₪	283.92 ₪	1,451.02 ₪	2,715.47 ₪	

סה"כ צריכה
 סה"כ לתשלום

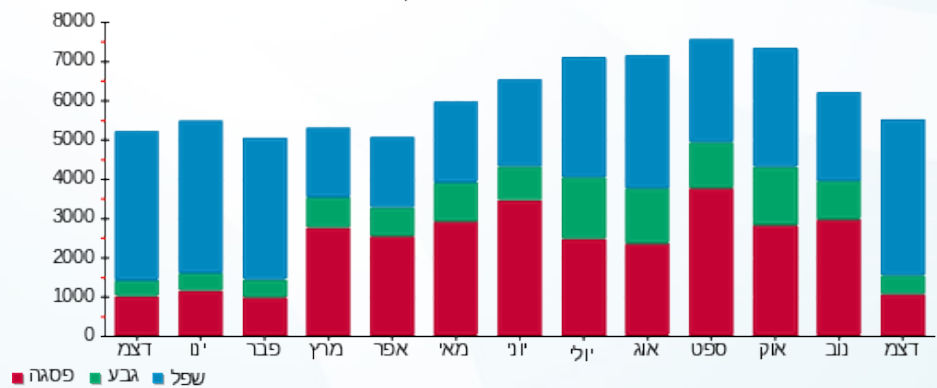
195.61 ₪	תשלום קבוע	
0.00 ₪	תשלום עבור גודל חיבור בKVA (0x0)	
2,911.08 ₪	סה"כ לתשלום	לא כולל מע"מ

התפלגות חיוב בש"ח לפי תע"ז



פסגה (980.53 ₪) 53%
 גבע (283.92 ₪) 10%
 שפל (1,451.02 ₪) 36%

הסטוריית צריכה בקוט"ש



09/01/20 תאריך הפקה:
 31/12/19 תאריך קריאה נוכחית:
 01/12/19 תאריך קריאה קודמת:

שם דייר: פוטרמן (אימינוברייין) (78906)
 שם אתר: א - אפריקה ישראל 03 - נס ציונה

לקוח/ה נכבד/ה, אנו מתכבדים להגיש את חישוב צריכת החשמל לתקופה 01/12/19 - 31/12/19:

פוטרמן - 1 - 00020443 (0x0)

סוג תעריף	סוג צריכה	קריאה קודמת	קריאה נוכחית	סה"כ צריכה בקוט"ש	מחיר לקוט"ש בא"ג	סה"כ לתשלום
פרטי חשבון עבור תאריכים:						
777	פסגה	01/12/19	31/12/19	1,940.39	97.73	1,896.34 ₪
778	גבע	32,810.94	33,671.38	860.44	59.22	509.55 ₪
779	שפל	96,963.05	104,009.79	7,046.75	36.48	2,570.65 ₪

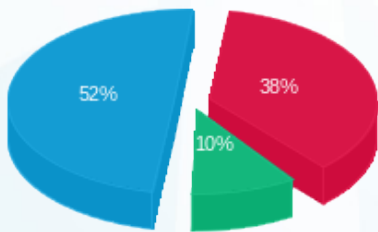
סה"כ לדייר:

פסגה	גבע	שפל	סה"כ	שיא ביקוש
1,940.39	860.44	7,046.75	9,847.58	19.12
1,896.34 ₪	509.55 ₪	2,570.65 ₪	4,976.55 ₪	

סה"כ צריכה
סה"כ לתשלום

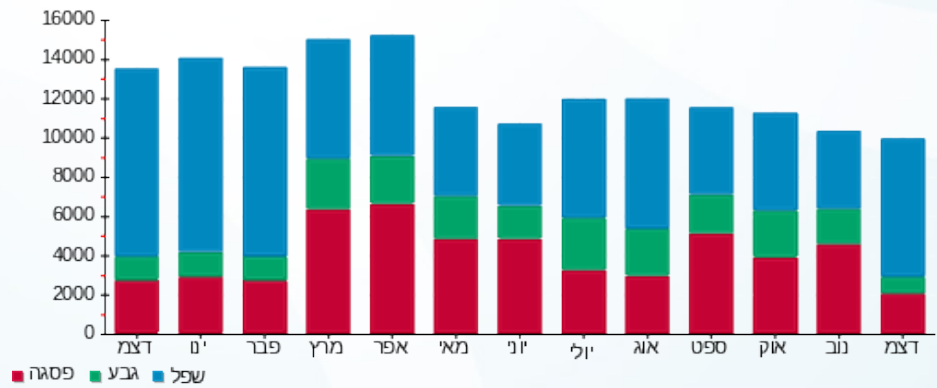
195.61 ₪	תשלום קבוע	
0.00 ₪	תשלום עבור גודל חיבור בKVA (0x0)	
5,172.16 ₪	סה"כ לתשלום	לא כולל מע"מ

התפלגות חיוב בש"ח לפי תע"ז



■ פסגה (1,896.34 ₪)
 ■ גבע (509.55 ₪)
 ■ שפל (2,570.65 ₪)

הסטוריית צריכה בקוט"ש





09/01/20 תאריך הפקה:
 31/12/19 תאריך קריאה נוכחית:
 01/12/19 תאריך קריאה קודמת:

שם דייר: פוטרמן (המוסטמיקס)
 שם אתר: א - אפריקה ישראל 03 - נס ציונה

לקוח/ה נכבד/ה, אנו מתכבדים להגיש את חישוב צריכת החשמל לתקופה 01/12/19 - 31/12/19:

פוטרמן (המוסטמיקס) - 1 - 00011147 (0x0)

סוג תעריף	סוג צריכה	קריאה קודמת	קריאה נוכחית	סה"כ צריכה בקוט"ש	מחיר לקוט"ש בא"ג	סה"כ לתשלום
פרטי חשבון עבור תאריכים:						
777	פסגה	01/12/19	31/12/19	1,176.25	97.73	1,149.55 ₪
778	גבע	115,837.27	116,415.59	578.32	59.22	342.48 ₪
779	שפל	358,232.19	362,689.45	4,457.26	36.48	1,626.01 ₪

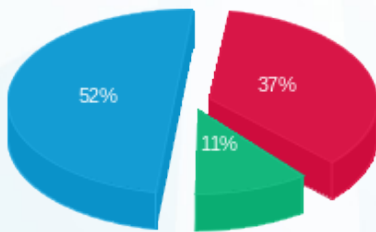
סה"כ לדיר:

פסגה	גבע	שפל	סה"כ	שיא ביקוש
1,176.25	578.32	4,457.26	6,211.84	12.96
1,149.55 ₪	342.48 ₪	1,626.01 ₪	3,118.04 ₪	

סה"כ צריכה
 סה"כ לתשלום

195.61 ₪	תשלום קבוע	
0.00 ₪	תשלום עבור גודל חיבור בKVA (0x0)	
3,313.65 ₪	סה"כ לתשלום	לא כולל מע"מ

התפלגות חיוב בש"ח לפי תע"ז



■ פסגה (1,149.55 ₪)
 ■ גבע (342.48 ₪)
 ■ שפל (1,626.01 ₪)

הסטוריית צריכה בקוט"ש

