



12/01/20

תאריך הפקה:

שם דייר: קוגניטו בעמ

31/12/19

תאריך קריאה נוכחית:

שם אתר: סיטימול חיפה

19/12/19

תאריך קריאה קודמת:

לקוח/ה נכבד/ה, אנו מתכבדים להגיש את חישוב צריכת החשמל לתקופה 19/12/19 - 31/12/19:

קוגניטו בעמ - 3 - 13080890(0x0)

סוג תעריף	סוג צריכה	קריאה קודמת	קריאה נוכחית	סה"כ צריכה בקוט"ש	מחיר לקוט"ש בא"ג	סה"כ לתשלום
פרטי חשבון עבור תאריכים:						
777	פסגה	19/12/19	31/12/19	39.70	97.73	38.80 ₪
778	גבע	1,016.05	1,028.25	12.20	59.22	7.22 ₪
779	שפל	1,542.00	1,674.25	132.25	36.48	48.24 ₪

תוספת קבועה

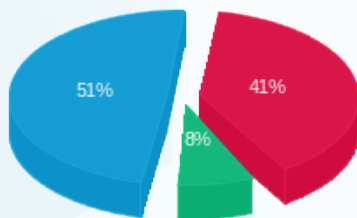
הערה	סה"כ צריכה	מחיר עבור קוט"ש אחד ב	סה"כ לתשלום
ציבורי	5.52	0.51	2.83 ₪

סה"כ לדייר:

פסגה	גבע	שפל	סה"כ	שיא ביקוש
39.70	12.20	132.25	184.15	7.29
₪ 38.80	₪ 7.22	₪ 48.24	₪ 94.27	

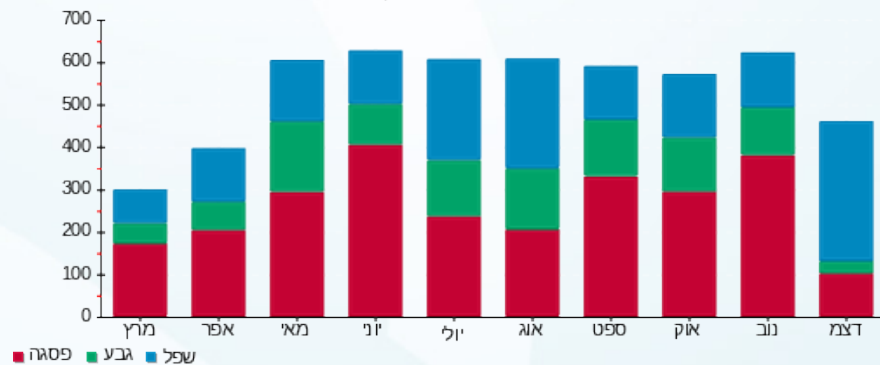
תשלום קבוע	תשלום עבור גודל חיבור ב KVA (0x0)	סה"כ	מע"מ 17.00%	סה"כ לתשלום	כולל מע"מ
₪ 35.00	₪ 0.00	₪ 132.10	₪ 22.46	₪ 154.55	

התפלגות חיוב בש"ח לפי תע"ז



■ פסגה (38.80 ₪)
■ גבע (7.22 ₪)
■ שפל (48.24 ₪)

הסטוריית צריכה בקוט"ש



■ פסגה ■ גבע ■ שפל

