

12/01/20 תאריך הפקה:
 31/12/19 תאריך קריאה נוכחית:
 01/12/19 תאריך קריאה קודמת:

שם דייר: משהב"ט קומה 1 לוח משני
שם אתר: עזריאלי טאון בניין די

לקוח/ה נכבד/ה, אנו מתכבדים להגיש את חישוב צריכת החשמל לתקופה 01/12/19 - 31/12/19:

משהב"ט קומה 1 לוח משני - 2 - 13044787(3x100)

סוג תעריף	סוג צריכה	קריאה קודמת	קריאה נוכחית	סה"כ צריכה בקוט"ש	מחיר לקוט"ש בא"ג	סה"כ לתשלום
		01/12/19	31/12/19			
פרטי חשבון עבור תאריכים:						
777	פסגה	127,019.20	128,364.00	1,344.80	97.73	1,314.27 ₪
778	גבע	42,754.00	43,224.40	470.40	59.22	278.57 ₪
779	שפל	98,553.00	103,036.00	4,483.00	36.48	1,635.40 ₪

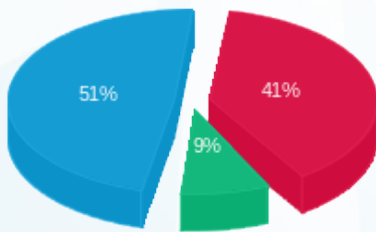
סה"כ לדיר:

פסגה	גבע	שפל	סה"כ	שיא ביקוש
1,344.80	470.40	4,483.00	6,298.20	23.91
1,314.27 ₪	278.57 ₪	1,635.40 ₪	3,228.24 ₪	

סה"כ צריכה
סה"כ לתשלום

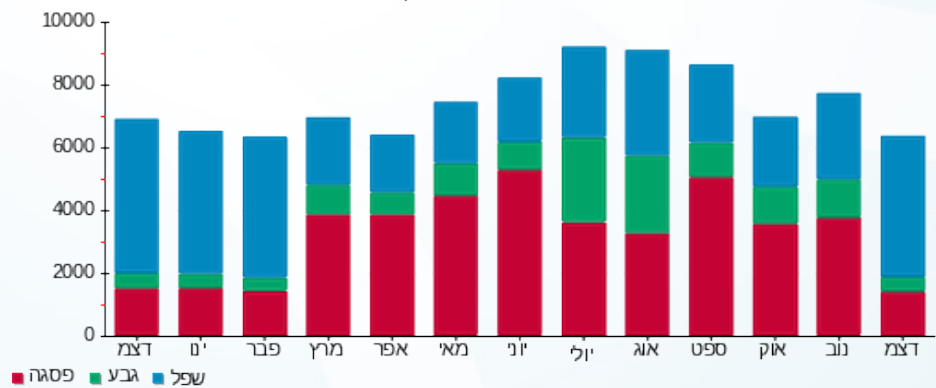
195.61 ₪	תשלום קבוע	
5.39 ₪	תשלום עבור גודל חיבור בKVA (3x100)	
3,429.24 ₪	סה"כ לתשלום	לא כולל מע"מ

התפלגות חיוב בש"ח לפי תעו"ז



■ פסגה (1,314.27 ₪)
 ■ גבע (278.57 ₪)
 ■ שפל (1,635.40 ₪)

הסטוריית צריכה בקוט"ש



12/01/20 תאריך הפקדה:
 31/12/19 תאריך קריאה נוכחית:
 01/12/19 תאריך קריאה קודמת:

שם דייר: משהב"ט קומה 1 לוח ראשי
 שם אתר: עזריאלי טאון בניין די

לקוח/ה נכבד/ה, אנו מתכבדים להגיש את חישוב צריכת החשמל לתקופה 01/12/19 - 31/12/19:

משהב"ט קומה 1 לוח ראשי - 3 - 00022792(00022792x3)

סוג תעריף	סוג צריכה	קריאה קודמת	קריאה נוכחית	סה"כ צריכה בקוט"ש	מחיר לקוט"ש בא"ג	סה"כ לתשלום
פרטי חשבון עבור תאריכים:						
		01/12/19	31/12/19			
777	פסגה	865,834.54	867,212.04	1,377.50	97.73	1,346.23 ₪
778	גבע	471,739.91	472,291.33	551.42	59.22	326.55 ₪
779	שפל	624,447.01	629,410.43	4,963.42	36.48	1,810.65 ₪

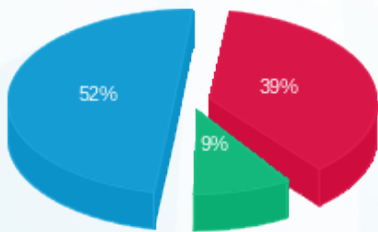
סה"כ לדייר:

פסגה	גבע	שפל	סה"כ	שיא ביקוש
1,377.50	551.42	4,963.42	6,892.34	25.92
1,346.23 ₪	326.55 ₪	1,810.65 ₪	3,483.44 ₪	

סה"כ צריכה
 סה"כ לתשלום

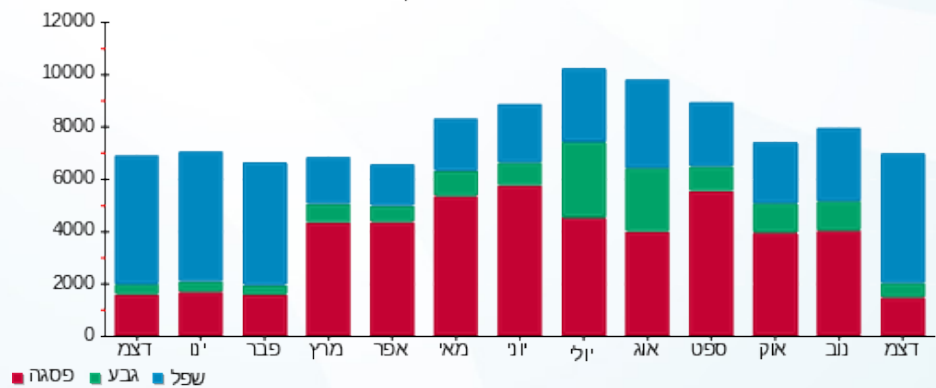
195.61 ₪	תשלום קבוע	
8.63 ₪	תשלום עבור גודל חיבור בKVA (3x160)	
3,687.67 ₪	סה"כ לתשלום	לא כולל מע"מ

התפלגות חיוב בש"ח לפי תע"ז



■ פסגה (1,346.23 ₪)
 ■ גבע (326.55 ₪)
 ■ שפל (1,810.65 ₪)

הסטוריית צריכה בקוט"ש





12/01/20 תאריך הפקדה:
 31/12/19 תאריך קריאה נוכחית:
 01/12/19 תאריך קריאה קודמת:

שם דייר: משהב"ט קומה 2
 שם אתר: עזריאלי טאון בניין די

לקוח/ה נכבד/ה, אנו מתכבדים להגיש את חישוב צריכת החשמל לתקופה 01/12/19 - 31/12/19:

משהב"ט לוח קומה 2 - 1 - 13044787(3x100)

סוג תעריף	סוג צריכה	קריאה קודמת	קריאה נוכחית	סה"כ צריכה בקוט"ש	מחיר לקוט"ש בא"ג	סה"כ לתשלום
פרטי חשבון עבור תאריכים:						
777	פסגה	01/12/19	31/12/19	2,400.80	97.73	2,346.30 ₪
778	גבע	32,896.60	33,799.00	902.40	59.22	534.40 ₪
779	שפל	77,140.20	85,193.20	8,053.00	36.48	2,937.73 ₪

סה"כ לדייר:

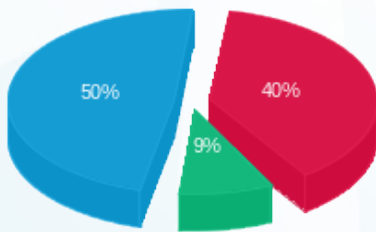
פסגה	גבע	שפל	סה"כ	שיא ביקוש
2,400.80	902.40	8,053.00	11,356.20	35.49
2,346.30 ₪	534.40 ₪	2,937.73 ₪	5,818.44 ₪	

סה"כ צריכה

סה"כ לתשלום

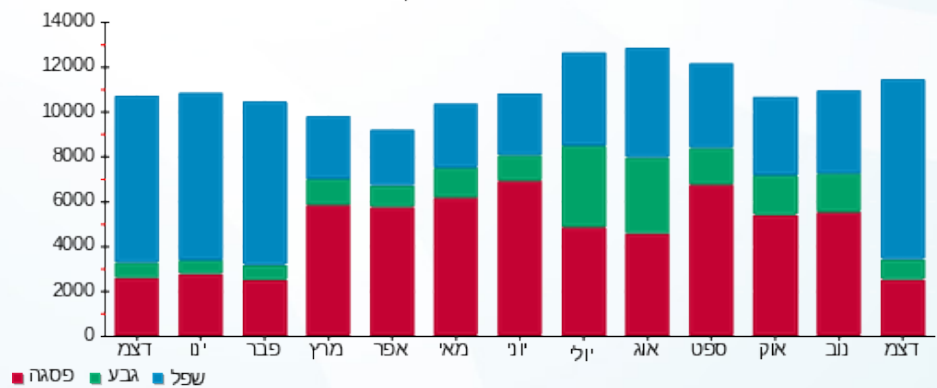
195.61 ₪	תשלום קבוע	
5.39 ₪	תשלום עבור גודל חיבור בKVA (3x100)	
6,019.44 ₪	סה"כ לתשלום	לא כולל מע"מ

התפלגות חיוב בש"ח לפי תע"ז



■ פסגה (2,346.30 ₪)
 ■ גבע (534.40 ₪)
 ■ שפל (2,937.73 ₪)

הסטוריית צריכה בקוט"ש



12/01/20 תאריך הפיקה:
 31/12/19 תאריך קריאה נוכחית:
 01/12/19 תאריך קריאה קודמת:

שם דייר: משהב"ט קומה 3 לוח משנה
 שם אתר: עזריאלי טאון בניין די

לקוח/ה נכבד/ה, אנו מתכבדים להגיש את חישוב צריכת החשמל לתקופה 01/12/19 - 31/12/19:

משהב"ט קומה 3 לוח משנה - 2 - (3x160)00022792

סוג תעריף	סוג צריכה	קריאה קודמת	קריאה נוכחית	סה"כ צריכה בקוט"ש	מחיר לקוט"ש בא"ג	סה"כ לתשלום
פרטי חשבון עבור תאריכים:						
777	פסגה	01/12/19	31/12/19	752.88	97.73	735.79 ₪
778	גבע	174,864.97	175,176.59	311.61	59.22	184.54 ₪
779	שפל	251,067.84	253,799.05	2,731.22	36.48	996.35 ₪

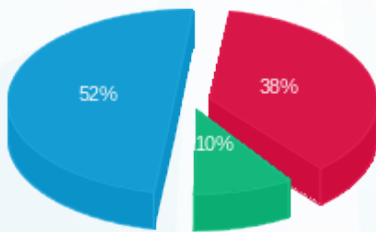
סה"כ לדייר:

פסגה	גבע	שפל	סה"כ	שיא ביקוש
752.88	311.61	2,731.22	3,795.71	16.53
₪ 735.79	₪ 184.54	₪ 996.35	₪ 1,916.68	

סה"כ צריכה
 סה"כ לתשלום

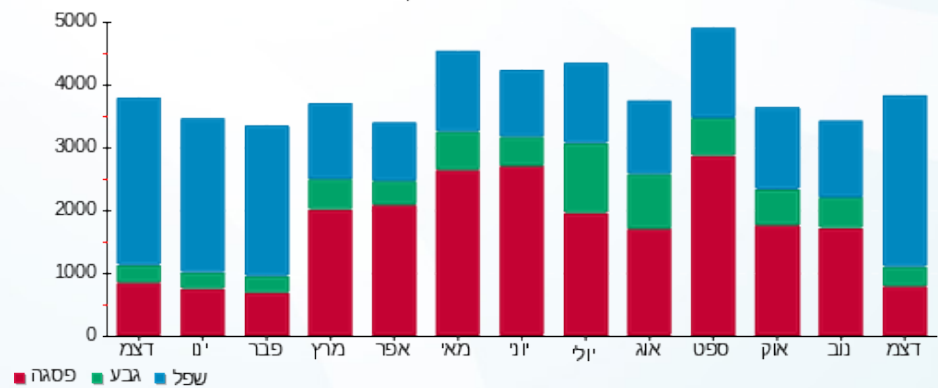
195.61 ₪	תשלום קבוע	
8.63 ₪	תשלום עבור גודל חיבור בKVA (3x160)	
2,120.92 ₪	סה"כ לתשלום	לא כולל מע"מ

התפלגות חיוב בש"ח לפי תע"ז



■ פסגה (₪ 735.79)
 ■ גבע (₪ 184.54)
 ■ שפל (₪ 996.35)

הסטוריית צריכה בקוט"ש



12/01/20 תאריך הפקדה:
 31/12/19 תאריך קריאה נוכחית:
 01/12/19 תאריך קריאה קודמת:

שם דייר: משהב"ט קומה 3 לוח ראשי
 שם אתר: עזריאלי טאון בניין די

לקוח/ה נכבד/ה, אנו מתכבדים להגיש את חישוב צריכת החשמל לתקופה 01/12/19 - 31/12/19:

משהב"ט קומה 3 לוח ראשי - 1 - 00022792 (3x160)

סוג תעריף	סוג צריכה	קריאה קודמת	קריאה נוכחית	סה"כ צריכה בקוט"ש	מחיר לקוט"ש בא"ג	סה"כ לתשלום
		01/12/19	31/12/19			
777	פסגה	1,396,112.93	1,400,952.88	4,839.95	97.73	4,730.08 ₪
778	גבע	789,233.51	790,907.48	1,673.97	59.22	991.33 ₪
779	שפל	1,151,344.16	1,166,885.59	15,541.42	36.48	5,669.51 ₪

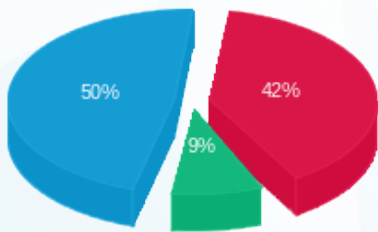
סה"כ לדייר:

פסגה	גבע	שפל	סה"כ	שיא ביקוש
4,839.95	1,673.97	15,541.42	22,055.34	62.13
₪ 4,730.08	₪ 991.33	₪ 5,669.51	₪ 11,390.92	

סה"כ צריכה
 סה"כ לתשלום

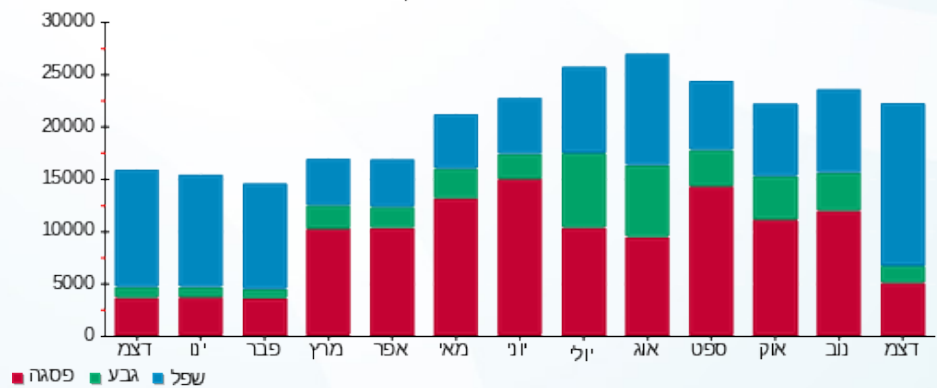
195.61 ₪	תשלום קבוע	
8.63 ₪	תשלום עבור גודל חיבור בKVA (3x160)	
11,595.16 ₪	סה"כ לתשלום	לא כולל מע"מ

התפלגות חיוב בש"ח לפי תע"ז



■ פסגה (₪ 4,730.08) 50%
 ■ גבע (₪ 991.33) 9%
 ■ שפל (₪ 5,669.51) 42%

הסטוריית צריכה בקוט"ש





12/01/20 תאריך הפקה:
 31/12/19 תאריך קריאה נוכחי:
 01/12/19 תאריך קריאה קודמת:

שם דייר: משהב"ט קומה 4 לוח ראשי
 שם אתר: עזריאלי טאון בניין די

לקוח/ה נכבד/ה, אנו מתכבדים להגיש את חישוב צריכת החשמל לתקופה 01/12/19 - 31/12/19:

משהב"ט קומה 4 לוח ראשי - 4 - 00022792(3x400)

סוג תעריף	סוג צריכה	קריאה קודמת	קריאה נוכחית	סה"כ צריכה בקוט"ש	מחיר לקוט"ש בא"ג	סה"כ לתשלום
		01/12/19	31/12/19	פרטי חשבון עבור תאריכים:		
777	פסגה	1,410,056.56	1,417,909.98	7,853.41	97.73	7,675.14 ₪
778	גבע	3,700,431.66	3,703,248.54	2,816.88	59.22	1,668.15 ₪
779	שפל	1,705,037.25	1,731,610.81	26,573.56	36.48	9,694.03 ₪

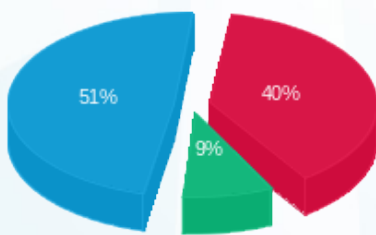
סה"כ לדייר:

פסגה	גבע	שפל	סה"כ	שיא ביקוש
7,853.41	2,816.88	26,573.56	37,243.85	103.09
7,675.14 ₪	1,668.15 ₪	9,694.03 ₪	19,037.33 ₪	

סה"כ צריכה
 סה"כ לתשלום

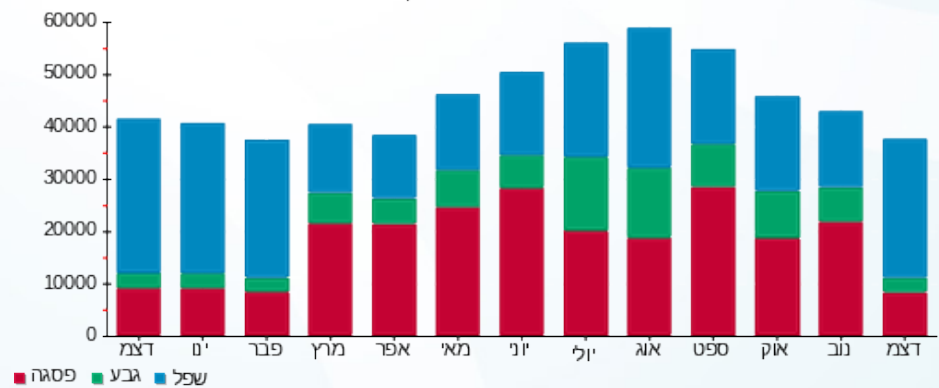
195.61 ₪	תשלום קבוע	
21.57 ₪	תשלום עבור גודל חיבור בKVA (3x400)	
19,254.50 ₪	סה"כ לתשלום	לא כולל מע"מ

התפלגות חיוב בש"ח לפי תעו"ז



■ פסגה (7,675.14 ₪)
 ■ גבע (1,668.15 ₪)
 ■ שפל (9,694.03 ₪)

הסטוריית צריכה בקוט"ש



■ פסגה ■ גבע ■ שפל



12/01/20 תאריך הפקה:
 31/12/19 תאריך קריאה נוכחית:
 01/12/19 תאריך קריאה קודמת:

שם דייר: משהב"ט קומת כניסה - אולם מזרחי
שם אתר: עזריאלי טאון בניין די

לקוח/ה נכבד/ה, אנו מתכבדים להגיש את חישוב צריכת החשמל לתקופה 01/12/19 - 31/12/19:

משהב"ט קומת כניסה - אולם מזרחי - 6 - (3x250)00022792

סוג תעריף	סוג צריכה	קריאה קודמת	קריאה נוכחית	סה"כ צריכה בקוט"ש	מחיר לקוט"ש בא"ג	סה"כ לתשלום
פרטי חשבון עבור תאריכים:						
777	פסגה	01/12/19	31/12/19	379.85	97.73	371.23 ₪
778	גבע	203,834.71	204,021.21	186.49	59.22	110.44 ₪
779	שפל	340,395.87	342,582.95	2,187.07	36.48	797.84 ₪

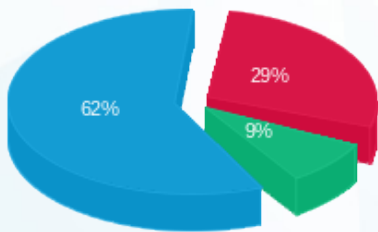
סה"כ לדייר:

פסגה	גבע	שפל	סה"כ	שיא ביקוש
379.85	186.49	2,187.07	2,753.41	32.69
371.23 ₪	110.44 ₪	797.84 ₪	1,279.51 ₪	

סה"כ צריכה
סה"כ לתשלום

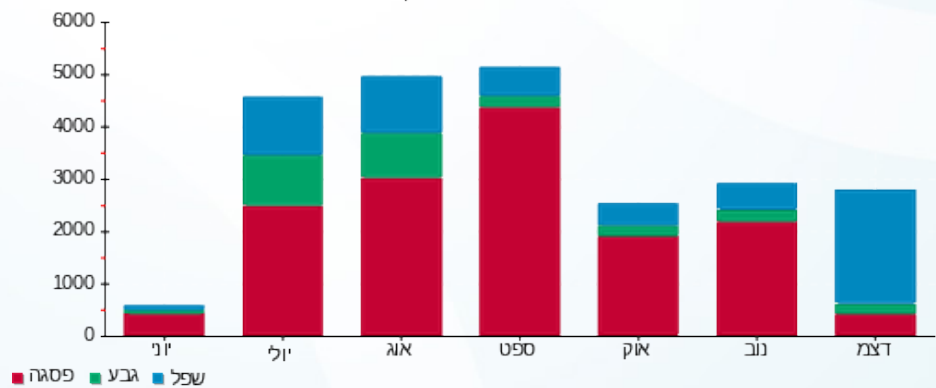
195.61 ₪	תשלום קבוע	
13.48 ₪	תשלום עבור גודל חיבור בKVA (3x250)	
1,488.60 ₪	סה"כ לתשלום	לא כולל מע"מ

התפלגות חיוב בש"ח לפי תעו"ז



■ פסגה (371.23 ₪) 62%
 ■ גבע (110.44 ₪) 9%
 ■ שפל (797.84 ₪) 29%

הסטוריית צריכה בקוט"ש





12/01/20 תאריך הפקה:
 31/12/19 תאריך קריאה נוכחית:
 01/12/19 תאריך קריאה קודמת:

שם דייר: משרד מכירות
 שם אתר: עזריאלי טאון בניין די

לקוח/ה נכבד/ה, אנו מתכבדים להגיש את חישוב צריכת החשמל לתקופה 01/12/19 - 31/12/19:

משרד מכירות - 3 - 13044787(3x63)

סוג תעריף	סוג צריכה	קריאה קודמת	קריאה נוכחית	סה"כ צריכה בקוט"ש	מחיר לקוט"ש בא"ג	סה"כ לתשלום
פרטי חשבון עבור תאריכים:						
777	פסגה	01/12/19	31/12/19	663.10	97.73	648.05 ₪
778	גבע	3,028.90	3,157.40	128.50	59.22	76.10 ₪
779	שפל	5,813.30	7,392.70	1,579.40	36.48	576.17 ₪

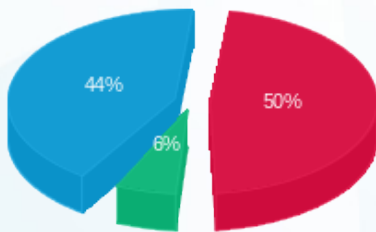
סה"כ לדייר:

פסגה	גבע	שפל	סה"כ	שיא ביקוש
663.10	128.50	1,579.40	2,371.00	25.23
648.05 ₪	76.10 ₪	576.17 ₪	1,300.31 ₪	

סה"כ צריכה
 סה"כ לתשלום

195.61 ₪	תשלום קבוע	
3.40 ₪	תשלום עבור גודל חיבור בKVA (3x63)	
1,499.32 ₪	סה"כ לתשלום	לא כולל מע"מ

התפלגות חיוב בש"ח לפי תעו"ז



פסגה (648.05 ₪) 50%
 גבע (76.10 ₪) 44%
 שפל (576.17 ₪) 6%

הסטוריית צריכה בקוט"ש

