



14/01/20 תאריך הפקה:
 31/12/19 תאריך קריאה נוכחית:
 01/12/19 תאריך קריאה קודמת:

שם דייר: אנטנה סלקום
 שם אתר: פארק אופיר ב"ש

לקוח/ה נכבד/ה, אנו מתכבדים להגיש את חישוב צריכת החשמל לתקופה 01/12/19 - 31/12/19:

3 - 14155752(0x0)

סוג תעריף	סוג צריכה	קריאה קודמת	קריאה נוכחית	סה"כ צריכה בקוט"ש	מחיר לקוט"ש בא"ג	סה"כ לתשלום
פרטי חשבון עבור תאריכים:						
777	פסגה	01/12/19	31/12/19	686.05	97.73	₪ 670.48
778	גבע	29,233.40	29,524.55	291.15	59.22	₪ 172.42
779	שפל	86,055.95	88,433.30	2,377.35	36.48	₪ 867.26

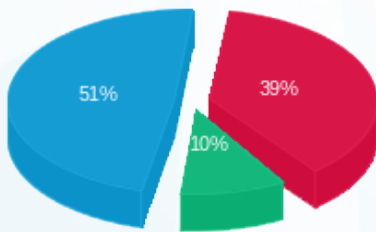
סה"כ לדיר:

פסגה	גבע	שפל	סה"כ	שיא ביקוש
686.05	291.15	2,377.35	3,354.55	6.29
₪ 670.48	₪ 172.42	₪ 867.26	₪ 1,710.15	

סה"כ צריכה
 סה"כ לתשלום

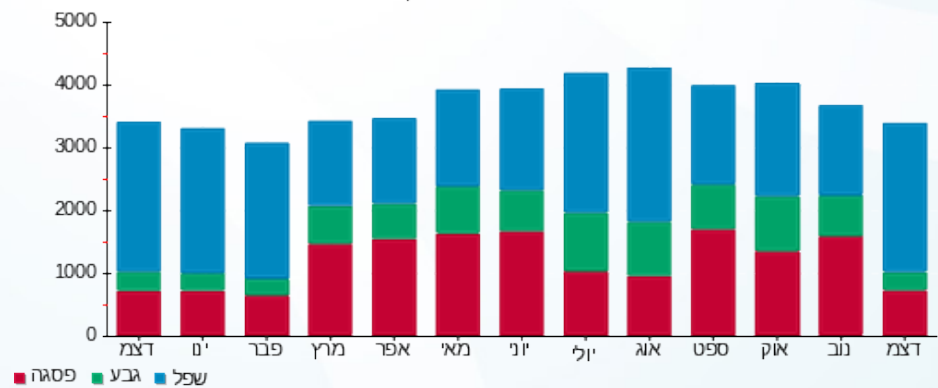
195.61 ₪	תשלום קבוע	
0.00 ₪	תשלום עבור גודל חיבור בKVA (0x0)	
1,905.76 ₪	סה"כ לתשלום	לא כולל מע"מ

התפלגות חיוב בש"ח לפי תע"ז



פסגה (₪ 670.48) 51%
 גבע (₪ 172.42) 10%
 שפל (₪ 867.26) 39%

הסטוריית צריכה בקוט"ש



14/01/20 תאריך הפקדה:
 31/12/19 תאריך קריאה נוכחית:
 01/12/19 תאריך קריאה קודמת:

שם דייר: אנטנה פלאפון
 שם אתר: פארק אופיר ב"ש

לקוח/ה נכבד/ה, אנו מתכבדים להגיש את חישוב צריכת החשמל לתקופה 01/12/19 - 31/12/19:

2 - 14155752(0x0)

סוג תעריף	סוג צריכה	קריאה קודמת	קריאה נוכחית	סה"כ צריכה בקוט"ש	מחיר לקוט"ש בא"ג	סה"כ לתשלום
פרטי חשבון עבור תאריכים:						
777	פסגה	01/12/19	31/12/19	499.50	97.73	₪ 488.16
778	גבע	27,142.80	27,354.30	211.50	59.22	₪ 125.25
779	שפל	74,495.70	76,193.75	1,698.05	36.48	₪ 619.45

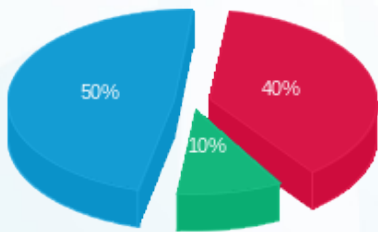
סה"כ לדיר:

פסגה	גבע	שפל	סה"כ	שיא ביקוש
499.50	211.50	1,698.05	2,409.05	5.58
₪ 488.16	₪ 125.25	₪ 619.45	₪ 1,232.86	

סה"כ צריכה
 סה"כ לתשלום

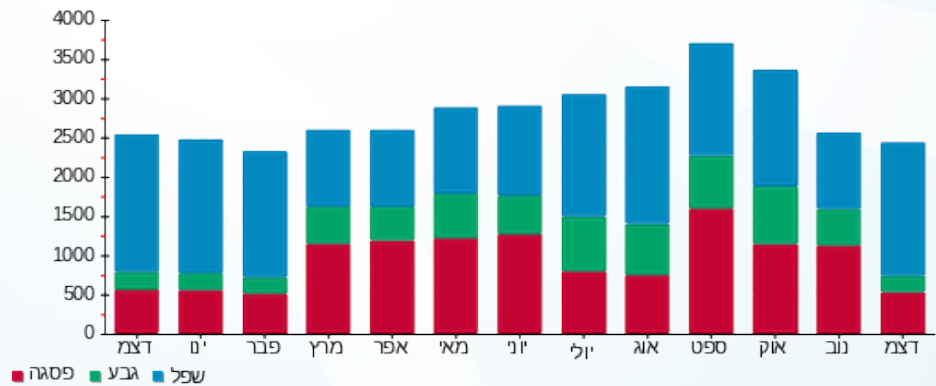
₪ 195.61	תשלום קבוע	
₪ 0.00	תשלום עבור גודל חיבור בKVA (0x0)	
₪ 1,428.47	סה"כ לתשלום	לא כולל מע"מ

התפלגות חיוב בש"ח לפי תעו"ז



■ פסגה (₪ 488.16)
 ■ גבע (₪ 125.25)
 ■ שפל (₪ 619.45)

הסטוריית צריכה בקוט"ש



14/01/20 תאריך הפקה:
 31/12/19 תאריך קריאה נוכחית:
 01/12/19 תאריך קריאה קודמת:

שם דייר: פרטנר
 שם אתר: פארק אופיר ב"ש

לקוח/ה נכבד/ה, אנו מתכבדים להגיש את חישוב צריכת החשמל לתקופה 01/12/19 - 31/12/19:

פרטנר - 2 - 18170735(0x0)

סוג תעריף	סוג צריכה	קריאה קודמת	קריאה נוכחית	סה"כ צריכה בקוט"ש	מחיר לקוט"ש בא"ג	סה"כ לתשלום
פרטי חשבון עבור תאריכים:						
777	פסגה	01/12/19	31/12/19	943.25	97.73	921.84 ₪
778	גבע	2,862.95	3,175.10	312.15	59.22	184.86 ₪
779	שפל	13,279.20	14,070.45	791.25	36.48	288.65 ₪

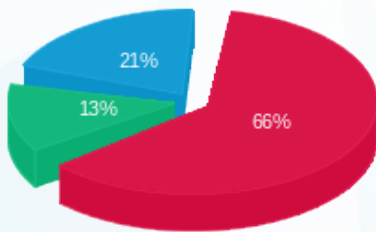
סה"כ לדייר:

פסגה	גבע	שפל	סה"כ	שיא ביקוש
943.25	312.15	791.25	2,046.65	4.72
921.84 ₪	184.86 ₪	288.65 ₪	1,395.34 ₪	

סה"כ צריכה
 סה"כ לתשלום

195.61 ₪	תשלום קבוע	
0.00 ₪	תשלום עבור גודל חיבור בKVA (0x0)	
1,590.95 ₪	סה"כ לתשלום	לא כולל מע"מ

התפלגות חיוב בש"ח לפי תעו"ז



פסגה (921.84 ₪) 66%
 גבע (184.86 ₪) 13%
 שפל (288.65 ₪) 21%

הסטוריית צריכה בקוט"ש

