



19/01/20 תאריך הפקה:  
 13/01/20 תאריך קריאה נוכחית:  
 12/12/19 תאריך קריאה קודמת:

שם דייר: גנים ושושנים מס 116  
 שם אתר: תנופורט בית יהושע

לקוח/ה נכבד/ה, אנו מתכבדים להגיש את חישוב צריכת החשמל לתקופה 13/01/20 - 12/12/19:

גנים ושושנים - 3 - 14155759 (0x0)

סוג תעריף	סוג צריכה	קריאה קודמת	קריאה נוכחית	סה"כ צריכה בקוט"ש	מחיר לקוט"ש בא"ג	סה"כ לתשלום
פרטי חשבון עבור תאריכים:						
777	פסגה	12/12/19	31/12/19	468.20	97.73	457.57 ₪
778	גבע	7,168.00	7,176.00	8.00	59.22	4.74 ₪
779	שפל	14,891.20	16,394.60	1,503.40	36.48	548.44 ₪
פרטי חשבון עבור תאריכים:						
777	פסגה	01/01/20	13/01/20	282.00	93.10	262.54 ₪
778	גבע	7,176.00	7,192.60	16.60	56.22	9.33 ₪
779	שפל	16,394.60	17,320.40	925.80	34.70	321.25 ₪

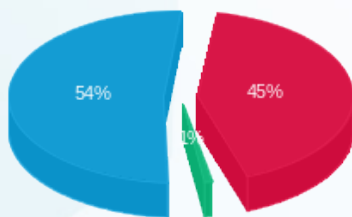
סה"כ לדייר:

שיא ביקוש	סה"כ	שפל	גבע	פסגה
37.33	3,204.00	2,429.20	24.60	750.20
	1,603.88 ₪	869.69 ₪	14.07 ₪	720.11 ₪

סה"כ צריכה  
 סה"כ לתשלום

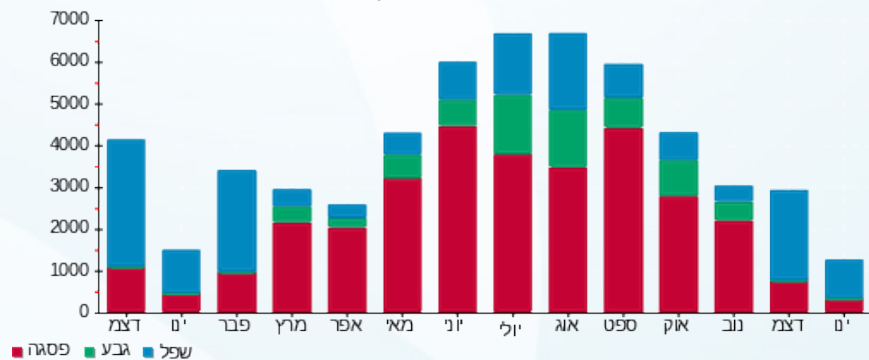
195.61 ₪	תשלום קבוע	לא כולל מע"מ
0.00 ₪	תשלום עבור גודל חיבור בKVA (0x0)	
0.995	מקדם הספק	
0.00 ₪	תשלום עבור מקדם הספק	
1,799.49 ₪	סה"כ לתשלום	

התפלגות חיוב בש"ח לפי תע"ז



פסגה (720.11 ₪)  
 גבע (14.07 ₪)  
 שפל (869.69 ₪)

הסטוריית צריכה בקוט"ש



19/01/20 תאריך הפקה:  
 13/01/20 תאריך קריאה נוכחית:  
 12/12/19 תאריך קריאה קודמת:

שם דייר: טולמנס חוזה מס 91  
 שם אתר: תנופורט בית יהושע

**לקוח/ה נכבד/ה, אנו מתכבדים להגיש את חישוב צריכת החשמל לתקופה 12/12/19 - 13/01/20:**

טולמנס - 1 - 14155759 (0x0)

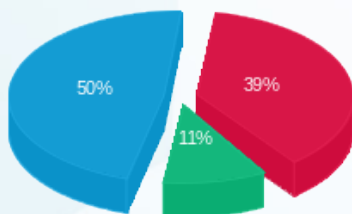
סוג תעריף	סוג צריכה	קריאה קודמת	קריאה נוכחית	סה"כ צריכה בקוט"ש	מחיר לקוט"ש בא"ג	סה"כ לתשלום
פרטי חשבון עבור תאריכים:						
		12/12/19	31/12/19			
777	פסגה	163,164.00	167,061.20	3,897.20	97.73	3,808.73 ₪
778	גבע	42,334.00	44,019.60	1,685.60	59.22	998.21 ₪
779	שפל	95,924.80	108,821.20	12,896.40	36.48	4,704.61 ₪
פרטי חשבון עבור תאריכים:						
		01/01/20	13/01/20			
777	פסגה	167,061.20	169,865.20	2,804.00	93.10	2,610.52 ₪
778	גבע	44,019.60	45,354.80	1,335.20	56.22	750.65 ₪
779	שפל	108,821.20	118,790.00	9,968.80	34.70	3,459.17 ₪

סה"כ לדייר:

שיא ביקוש	סה"כ	שפל	גבע	פסגה	סה"כ צריכה
233.78	32,587.20	22,865.20	3,020.80	6,701.20	סה"כ לתשלום
	16,331.90 ₪	8,163.78 ₪	1,748.86 ₪	6,419.26 ₪	

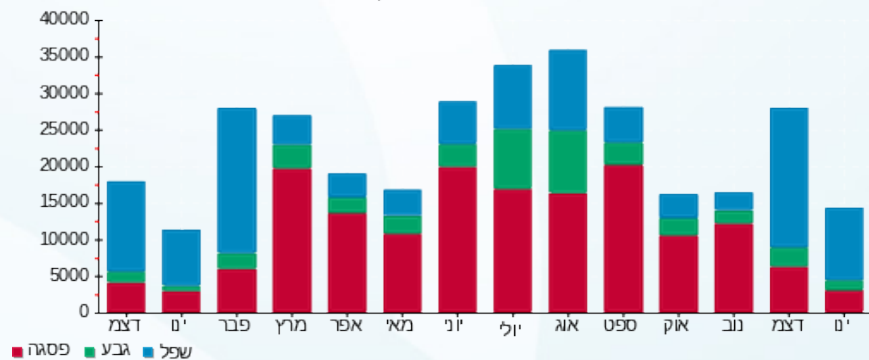
195.61 ₪	תשלום קבוע	לא כולל מע"מ
0.00 ₪	תשלום עבור גודל חיבור ב KVA (0x0)	
0.906	מקדם הספק	
232.66 ₪	תשלום עבור מקדם הספק	
16,760.17 ₪	סה"כ לתשלום	

התפלגות חיוב בש"ח לפי תע"ר



■ פסגה (6,419.26 ₪)  
 ■ גבע (1,748.86 ₪)  
 ■ שפל (8,163.78 ₪)

הסטוריית צריכה בקוט"ש





19/01/20 תאריך הפקה:  
 13/01/20 תאריך קריאה נוכחית:  
 12/12/19 תאריך קריאה קודמת:

שם דייר: טן - תחנת דלק חוזה מס 48  
 שם אתר: תנופורט בית יהושע

לקוח/ה נכבד/ה, אנו מתכבדים להגיש את חישוב צריכת החשמל לתקופה 13/01/20 - 12/12/19:

טן תחנת דלק - 4 - (0x0)14155759

סוג תעריף	סוג צריכה	קריאה קודמת	קריאה נוכחית	סה"כ צריכה בקוט"ש	מחיר לקוט"ש בא"ג	סה"כ לתשלום
פרטי חשבון עבור תאריכים:						
		12/12/19	31/12/19			
777	פסגה	27,580.00	28,576.60	996.60	97.73	973.98 ₪
778	גבע	15,599.60	16,029.00	429.40	59.22	254.29 ₪
779	שפל	45,078.80	47,639.00	2,560.20	36.48	933.96 ₪
פרטי חשבון עבור תאריכים:						
		01/01/20	13/01/20			
777	פסגה	28,576.60	29,257.80	681.20	93.10	634.20 ₪
778	גבע	16,029.00	16,338.20	309.20	56.22	173.83 ₪
779	שפל	47,639.00	49,523.40	1,884.40	34.70	653.89 ₪

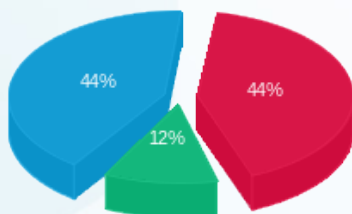
סה"כ לדייר:

פסגה	גבע	שפל	סה"כ	שיא ביקוש
1,677.80	738.60	4,444.60	6,861.00	32.34
₪ 1,608.17	₪ 428.12	₪ 1,587.85	₪ 3,624.15	

סה"כ צריכה  
 סה"כ לתשלום

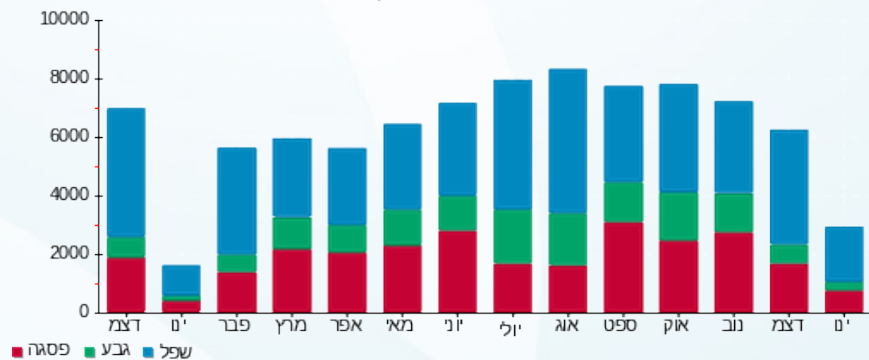
195.61 ₪	תשלום קבוע	
0.00 ₪	תשלום עבור גודל חיבור בKVA (0x0)	
0.943	מקדם הספק	
0.00 ₪	תשלום עבור מקדם הספק	
3,819.76 ₪	סה"כ לתשלום	לא כולל מע"מ

התפלגות חיוב בש"ח לפי תע"ז



פסגה (1,608.17 ₪) 44%  
 גבע (428.12 ₪) 12%  
 שפל (1,587.85 ₪) 44%

הסטוריית צריכה בקוט"ש



19/01/20 תאריך הפקה:  
 13/01/20 תאריך קריאה נוכחית:  
 12/12/19 תאריך קריאה קודמת:

שם דייר: לוח ראשי בייסיק  
 שם אתר: תנופורט בית יהושע

לקוח/ה נכבד/ה, אנו מתכבדים להגיש את חישוב צריכת החשמל לתקופה 13/01/20 - 12/12/19:

לוח ראשי בייסיק - 1 - 17313224(0x0)

סוג תעריף	סוג צריכה	קריאה קודמת	קריאה נוכחית	סה"כ צריכה בקוט"ש	מחיר לקוט"ש בא"ג	סה"כ לתשלום
פרטי חשבון עבור תאריכים:						
777	פסגה	12/12/19	31/12/19	281.80	97.73	275.40 ₪
778	גבע	3,783.40	3,895.30	111.90	59.22	66.27 ₪
779	שפל	2,852.90	4,168.00	1,315.10	36.48	479.75 ₪
פרטי חשבון עבור תאריכים:						
777	פסגה	01/01/20	13/01/20	67.90	93.10	63.21 ₪
778	גבע	3,895.30	3,896.20	0.90	56.22	0.51 ₪
779	שפל	4,168.00	4,297.50	129.50	34.70	44.94 ₪

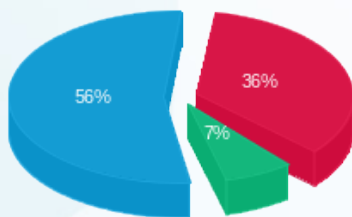
סה"כ לדייר:

פסגה	גבע	שפל	סה"כ	שיא ביקוש
349.70	112.80	1,444.60	1,907.10	50.00
₪ 338.62	₪ 66.77	₪ 524.68	₪ 930.08	

סה"כ צריכה  
 סה"כ לתשלום

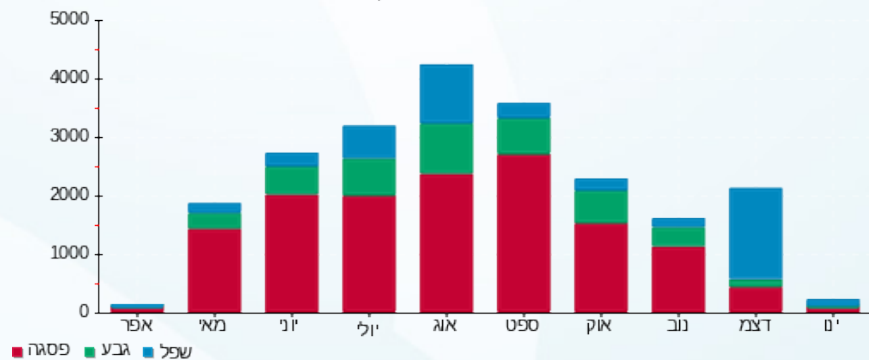
195.61 ₪	תשלום קבוע	לא כולל מע"מ
0.00 ₪	תשלום עבור גודל חיבור בKVA (0x0)	
0.999	מקדם הספק	
0.00 ₪	תשלום עבור מקדם הספק	
1,125.69 ₪	סה"כ לתשלום	

התפלגות חיוב בש"ח לפי תע"ז



פסגה (338.62 ₪) ■  
 גבע (66.77 ₪) ■  
 שפל (524.68 ₪) ■

הסטוריית צריכה בקוט"ש



19/01/20 תאריך הפקה:  
 13/01/20 תאריך קריאה נוכחית:  
 12/12/19 תאריך קריאה קודמת:

שם דייר: משרד 5  
 שם אתר: תנופורט בית יהושע

לקוח/ה נכבד/ה, אנו מתכבדים להגיש את חישוב צריכת החשמל לתקופה 12/12/19 - 13/01/20:

משרד - 1 - 15091612(0x0)

סוג תעריף	סוג צריכה	קריאה קודמת	קריאה נוכחית	סה"כ צריכה בקוט"ש	מחיר לקוט"ש בא"ג	סה"כ לתשלום
פרטי חשבון עבור תאריכים:						
		12/12/19	31/12/19			
777	פסגה	348.45	348.45	0.00	97.73	0.00 ₪
778	גבע	193.25	193.25	0.00	59.22	0.00 ₪
779	שפל	58.55	58.60	0.05	36.48	0.02 ₪
פרטי חשבון עבור תאריכים:						
		01/01/20	13/01/20			
777	פסגה	348.45	348.45	0.00	93.10	0.00 ₪
778	גבע	193.25	193.25	0.00	56.22	0.00 ₪
779	שפל	58.60	60.90	2.30	34.70	0.80 ₪

סה"כ לדייר:

פסגה	גבע	שפל	סה"כ	שיא ביקוש
0.00	0.00	2.35	2.35	2.19
0.00 ₪	0.00 ₪	0.82 ₪	0.82 ₪	

סה"כ צריכה  
 סה"כ לתשלום

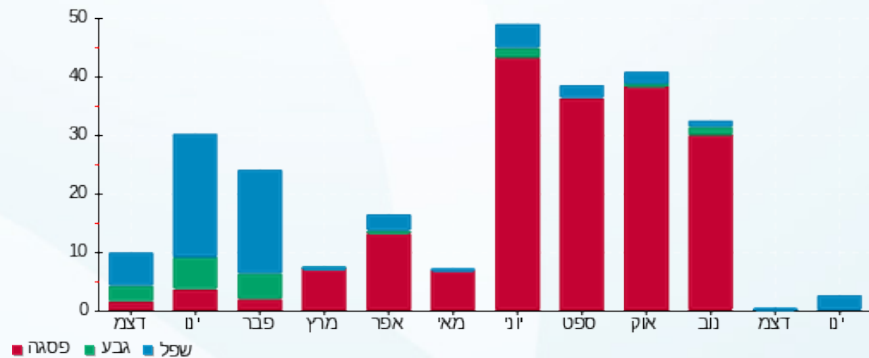
195.61 ₪	תשלום קבוע	לא כולל מע"מ
0.00 ₪	תשלום עבור גודל חיבור בKVA (0x0)	
1.000	מקדם הספק	
0.00 ₪	תשלום עבור מקדם הספק	
196.43 ₪	סה"כ לתשלום	

התפלגות חיוב בש"ח לפי תע"ז



■ פסגה (0.00 ₪)  
 ■ גבע (0.00 ₪)  
 ■ שפל (0.82 ₪)

הסטוריית צריכה בקוט"ש





19/01/20 תאריך הפקדה:  
 13/01/20 תאריך קריאה נוכחית:  
 12/12/19 תאריך קריאה קודמת:

שם דייר: פירט האדום  
 שם אתר: תנופורט בית יהושע

לקוח/ה נכבד/ה, אנו מתכבדים להגיש את חישוב צריכת החשמל לתקופה 13/01/20 - 12/12/19:

פירט האדום - 2 - 18040246(0x0)

סוג תעריף	סוג צריכה	קריאה קודמת	קריאה נוכחית	סה"כ צריכה בקוט"ש	מחיר לקוט"ש בא"ג	סה"כ לתשלום
פרטי חשבון עבור תאריכים:						
		12/12/19	31/12/19			
777	פסגה	71,553.70	73,295.90	1,742.20	97.73	1,702.65 ₪
778	גבע	19,061.40	19,243.10	181.70	59.22	107.60 ₪
779	שפל	43,170.70	48,346.10	5,175.40	36.48	1,887.99 ₪
פרטי חשבון עבור תאריכים:						
		01/01/20	13/01/20			
777	פסגה	73,295.90	74,747.70	1,451.80	93.10	1,351.63 ₪
778	גבע	19,243.10	19,406.60	163.50	56.22	91.92 ₪
779	שפל	48,346.10	52,362.90	4,016.80	34.70	1,393.83 ₪

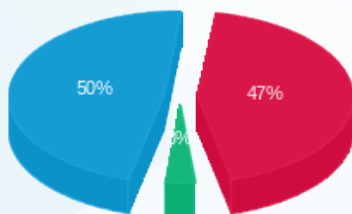
סה"כ לדייר:

שיא ביקוש	סה"כ	שפל	גבע	פסגה
51.61	12,731.40	9,192.20	345.20	3,194.00
	6,535.62 ₪	3,281.82 ₪	199.52 ₪	3,054.28 ₪

סה"כ צריכה  
 סה"כ לתשלום

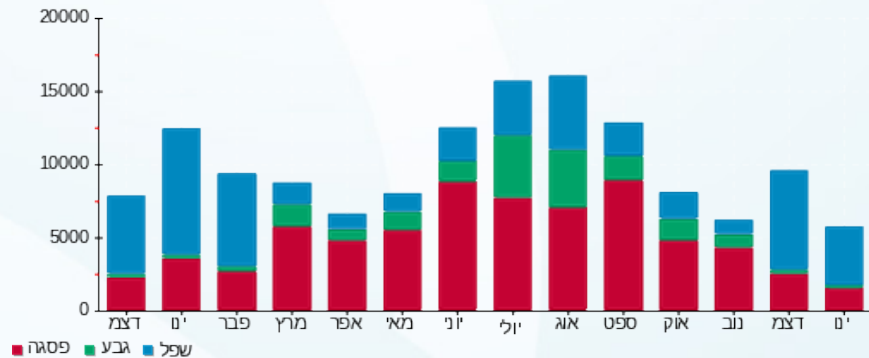
195.61 ₪	תשלום קבוע	לא כולל מע"מ
0.00 ₪	תשלום עבור גודל חיבור בKVA (0x0)	
0.959	מקדם הספק	
0.00 ₪	תשלום עבור מקדם הספק	
6,731.23 ₪	סה"כ לתשלום	

התפלגות חיוב בש"ח לפי תע"ר



פסגה (3,054.28 ₪) ■  
 גבע (199.52 ₪) ■  
 שפל (3,281.82 ₪) ■

הסטוריית צריכה בקוט"ש



19/01/20 תאריך הפקה:  
 13/01/20 תאריך קריאה נוכחית:  
 12/12/19 תאריך קריאה קודמת:

שם דייר: קימחי חוזה מס 92  
 שם אתר: תנופורט בית יהושע

**לקוח/ה נכבד/ה, אנו מתכבדים להגיש את חישוב צריכת החשמל לתקופה 12/12/19 - 13/01/20:**

קימחי - 1 - 18040246(0x0)

סוג תעריף	סוג צריכה	קריאה קודמת	קריאה נוכחית	סה"כ צריכה בקוט"ש	מחיר לקוט"ש בא"ג	סה"כ לתשלום
פרטי חשבון עבור תאריכים:						
777	פסגה	12/12/19	31/12/19	659.60	97.73	644.63 ₪
778	גבע	7,354.20	7,456.30	102.10	59.22	60.46 ₪
779	שפל	14,420.20	16,135.30	1,715.10	36.48	625.67 ₪
פרטי חשבון עבור תאריכים:						
777	פסגה	01/01/20	13/01/20	499.60	93.10	465.13 ₪
778	גבע	7,456.30	7,536.30	80.00	56.22	44.98 ₪
779	שפל	16,135.30	17,595.40	1,460.10	34.70	506.65 ₪

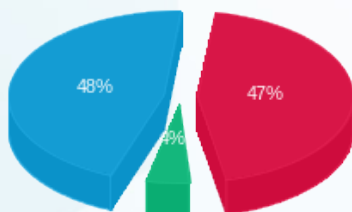
סה"כ לדייר:

שיא ביקוש	סה"כ	שפל	גבע	פסגה
19.50	4,516.50	3,175.20	182.10	1,159.20
	2,347.52 ₪	1,132.32 ₪	105.44 ₪	1,109.75 ₪

סה"כ צריכה  
 סה"כ לתשלום

195.61 ₪	<b>תשלום קבוע</b>	
0.00 ₪	<b>תשלום עבור גודל חיבור ב-KVA (0x0)</b>	
0.987	<b>מקדם הספק</b>	
0.00 ₪	<b>תשלום עבור מקדם הספק</b>	
2,543.13 ₪	<b>סה"כ לתשלום</b>	<b>לא כולל מע"מ</b>

התפלגות חיוב בש"ח לפי תע"ז



פסגה (1,109.75 ₪) 5%  
 גבע (105.44 ₪) 4%  
 שפל (1,132.32 ₪) 48%

הסטוריית צריכה בקוט"ש

