

19/01/20 תאריך הפקה:
 14/01/20 תאריך קריאה נוכחית:
 13/12/19 תאריך קריאה קודמת:

שם דייר: אור - חן
 שם אתר: תנופורט נר בנים

לקוח/ה נכבד/ה, אנו מתכבדים להגיש את חישוב צריכת החשמל לתקופה 14/01/20 - 13/12/19:

אור - חן - 6 - 81007773 (0x0)

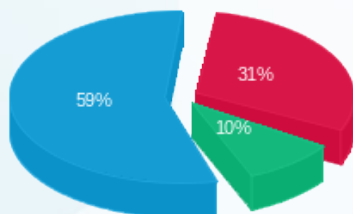
סה"כ לתשלום	מחיר לקוט"ש בא"ג	סה"כ צריכה בקוט"ש	קריאה נוכחית	קריאה קודמת	סוג צריכה	סוג תעריף
			31/12/19	13/12/19	פרטי חשבון עבור תאריכים:	
₪ 642.94	97.73	657.87	295,658.47	295,000.60	פסגה	777
₪ 192.18	59.22	324.51	55,222.19	54,897.68	גבע	778
₪ 1,202.11	36.48	3,295.27	102,026.47	98,731.20	שפל	779
			14/01/20	01/01/20	פרטי חשבון עבור תאריכים:	
₪ 497.27	93.10	534.12	296,192.60	295,658.47	פסגה	777
₪ 159.47	56.22	283.65	55,505.83	55,222.19	גבע	778
₪ 965.18	34.70	2,781.49	104,807.96	102,026.47	שפל	779

סה"כ לדייר:

שיא ביקוש	סה"כ	שפל	גבע	פסגה	סה"כ צריכה
88.32	7,876.91	6,076.75	608.16	1,192.00	סה"כ לתשלום
	₪ 3,659.14	₪ 2,167.29	₪ 351.64	₪ 1,140.21	

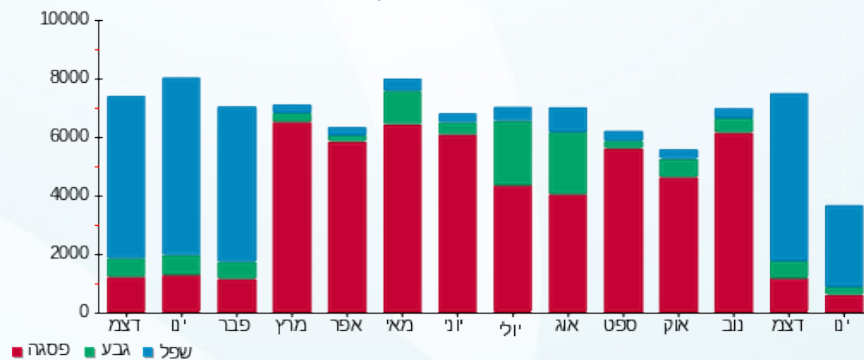
₪ 195.61	תשלום קבוע	
₪ 0.00	תשלום עבור גודל חיבור ב-KVA (0x0)	
1.000	מקדם הספק	
₪ 0.00	תשלום עבור מקדם הספק	
₪ 3,854.75	סה"כ לתשלום	לא כולל מע"מ

התפלגות חיוב בש"ח לפי תע"ז



■ פסגה (₪ 1,140.21)
 ■ גבע (₪ 351.64)
 ■ שפל (₪ 2,167.29)

הסטוריית צריכה בקוט"ש





19/01/20 תאריך הפקה:
 14/01/20 תאריך קריאה נוכחית:
 13/12/19 תאריך קריאה קודמת:

שם דייר: דיל 777
 שם אתר: תנופורט נר בנים

לקוח/ה נכבד/ה, אנו מתכבדים להגיש את חישוב צריכת החשמל לתקופה 14/01/20 - 13/12/19:

דיל 777 - 8 - 81007773 (0x0)

סוג תעריף	סוג צריכה	קריאה קודמת	קריאה נוכחית	סה"כ צריכה בקוט"ש	מחיר לקוט"ש בא"ג	סה"כ לתשלום
פרטי חשבון עבור תאריכים:						
777	פסגה	13/12/19	31/12/19	233.05	97.73	227.76 ₪
778	גבע	11,024.55	11,071.86	47.31	59.22	28.02 ₪
779	שפל	21,243.19	21,949.74	706.55	36.48	257.75 ₪
פרטי חשבון עבור תאריכים:						
777	פסגה	43,196.90	43,359.79	162.89	93.10	151.65 ₪
778	גבע	11,071.86	11,104.68	32.82	56.22	18.45 ₪
779	שפל	21,949.74	22,500.62	550.88	34.70	191.16 ₪

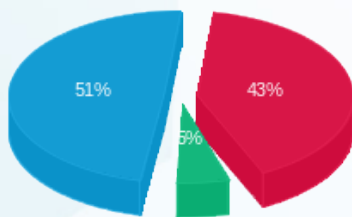
סה"כ לדייר:

פסגה	גבע	שפל	סה"כ	שיא ביקוש
395.94	80.13	1,257.43	1,733.50	18.67
₪ 379.41	₪ 46.47	₪ 448.90	₪ 874.78	

סה"כ צריכה
 סה"כ לתשלום

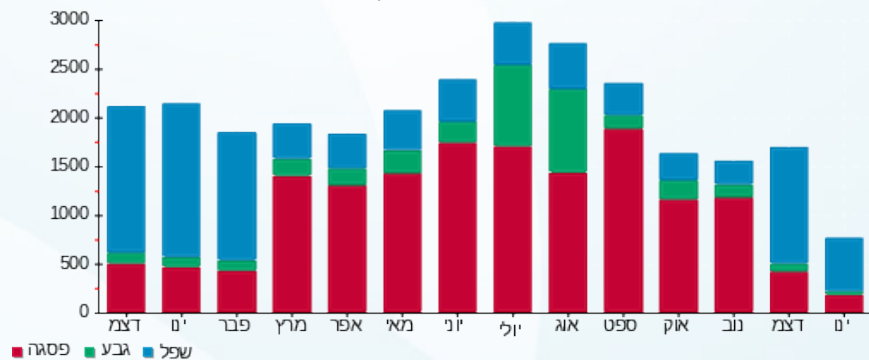
195.61 ₪	תשלום קבוע	
0.00 ₪	תשלום עבור גודל חיבור בKVA (0x0)	
1.000	מקדם הספק	
0.00 ₪	תשלום עבור מקדם הספק	
1,070.39 ₪	סה"כ לתשלום	לא כולל מע"מ

התפלגות חיוב בש"ח לפי תע"ז



פסגה (379.41 ₪) 51%
 גבע (46.47 ₪) 5%
 שפל (448.90 ₪) 43%

הסטוריית צריכה בקוט"ש



19/01/20 תאריך הפקה:
 14/01/20 תאריך קריאה נוכחית:
 13/12/19 תאריך קריאה קודמת:

שם דייר: דרורי תעשיות מתכת
 שם אתר: תנופורט נר בנים

לקוח/ה נכבד/ה, אנו מתכבדים להגיש את חישוב צריכת החשמל לתקופה 14/01/20 - 13/12/19:

דרורי תעשיות מתכת - 2 - 81007773(0x0)

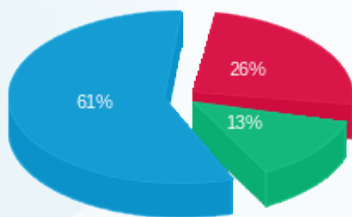
סוג תעריף	סוג צריכה	קריאה קודמת	קריאה נוכחית	סה"כ צריכה בקוט"ש	מחיר לקוט"ש בא"ג	סה"כ לתשלום
פרטי חשבון עבור תאריכים:						
		13/12/19	31/12/19			
777	פסגה	451,195.96	452,117.87	921.92	97.73	900.99 ₪
778	גבע	112,383.44	113,372.71	989.27	59.22	585.84 ₪
779	שפל	173,825.64	180,751.25	6,925.60	36.48	2,526.46 ₪
פרטי חשבון עבור תאריכים:						
		01/01/20	14/01/20			
777	פסגה	452,117.87	453,355.65	1,237.78	93.10	1,152.37 ₪
778	גבע	113,372.71	114,217.60	844.90	56.22	475.00 ₪
779	שפל	180,751.25	187,445.54	6,694.30	34.70	2,322.92 ₪

סה"כ לדייר:

שיא ביקוש	סה"כ	שפל	גבע	פסגה	סה"כ צריכה
182.53	17,613.76	13,619.90	1,834.16	2,159.69	סה"כ לתשלום
	7,963.58 ₪	4,849.38 ₪	1,060.85 ₪	2,053.36 ₪	

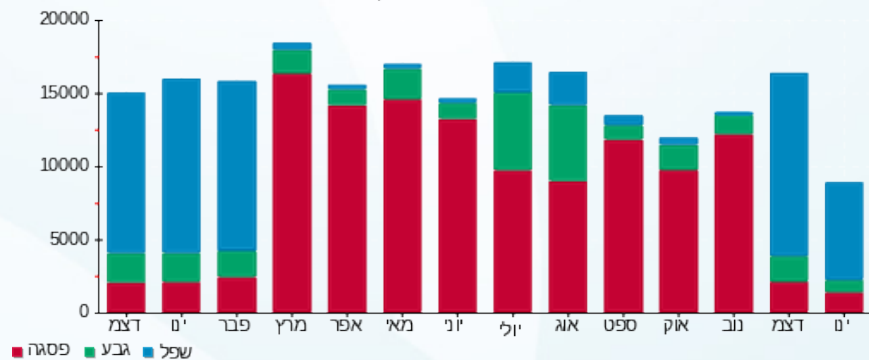
195.61 ₪	תשלום קבוע	לא כולל מע"מ
0.00 ₪	תשלום עבור גודל חיבור בKVA (0x0)	
1.000	מקדם הספק	
0.00 ₪	תשלום עבור מקדם הספק	
8,159.19 ₪	סה"כ לתשלום	

התפלגות חיוב בש"ח לפי תע"ז



■ פסגה (2,053.36 ₪)
 ■ גבע (1,060.85 ₪)
 ■ שפל (4,849.38 ₪)

הסטוריית צריכה בקוט"ש





19/01/20 תאריך הפקה:
 14/01/20 תאריך קריאה נוכחית:
 13/12/19 תאריך קריאה קודמת:

שם דייר: זר פור יו חוזה מס' 10094
 שם אתר: תנופורט נר בנים

לקוח/ה נכבד/ה, אנו מתכבדים להגיש את חישוב צריכת החשמל לתקופה 14/01/20 - 13/12/19:

זר פור יו חוזה מס' 10094 - 1 - 81007773(0x0)

סוג תעריף	סוג צריכה	קריאה קודמת	קריאה נוכחית	סה"כ צריכה בקוט"ש	מחיר לקוט"ש בא"ג	סה"כ לתשלום
פרטי חשבון עבור תאריכים:						
		13/12/19	31/12/19			
777	פסגה	505,042.12	505,918.84	876.71	97.73	856.81 ₪
778	גבע	218,172.02	218,530.69	358.68	59.22	212.41 ₪
779	שפל	508,825.02	512,236.12	3,411.10	36.48	1,244.37 ₪
פרטי חשבון עבור תאריכים:						
		01/01/20	14/01/20			
777	פסגה	505,918.84	506,654.45	735.62	93.10	684.86 ₪
778	גבע	218,530.69	218,816.05	285.36	56.22	160.43 ₪
779	שפל	512,236.12	514,785.86	2,549.74	34.70	884.76 ₪

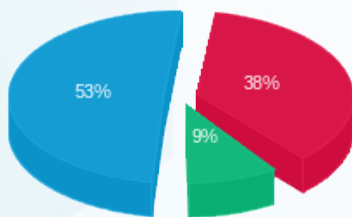
סה"כ לדייר:

פסגה	גבע	שפל	סה"כ	שיא ביקוש
1,612.33	644.04	5,960.84	8,217.21	64.75
₪ 1,541.67	₪ 372.84	₪ 2,129.13	₪ 4,043.64	

סה"כ צריכה
 סה"כ לתשלום

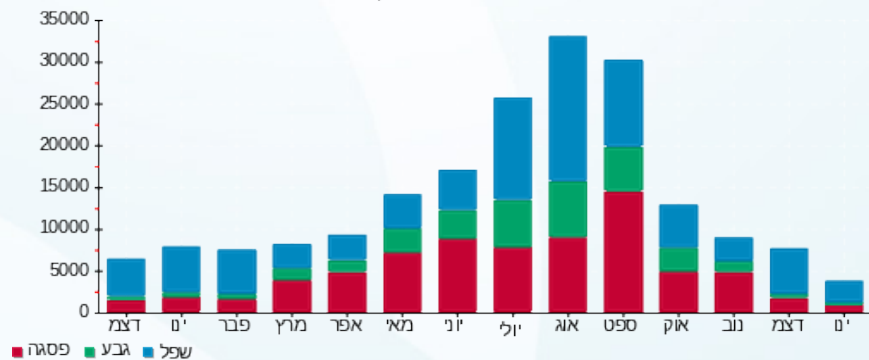
195.61 ₪	תשלום קבוע	לא כולל מע"מ
0.00 ₪	תשלום עבור גודל חיבור בKVA (0x0)	
1.000	מקדם הספק	
0.00 ₪	תשלום עבור מקדם הספק	
4,239.25 ₪	סה"כ לתשלום	

התפלגות חיוב בש"ח לפי תע"ז



■ פסגה (₪ 1,541.67)
 ■ גבע (₪ 372.84)
 ■ שפל (₪ 2,129.13)

הסטוריית צריכה בקוט"ש





19/01/20 תאריך הפקה:
 14/01/20 תאריך קריאה נוכחית:
 13/12/19 תאריך קריאה קודמת:

שם דייר: טמפו חוזה מס 5
 שם אתר: תנופורט נר בנים

לקוח/ה נכבד/ה, אנו מתכבדים להגיש את חישוב צריכת החשמל לתקופה 14/01/20 - 13/12/19:

טמפו חוזה מס 5 - 3 - (0x0)81007773

סוג תעריף	סוג צריכה	קריאה קודמת	קריאה נוכחית	סה"כ צריכה בקוט"ש	מחיר לקוט"ש בא"ג	סה"כ לתשלום
פרטי חשבון עבור תאריכים:						
		13/12/19	31/12/19			
777	פסגה	713,638.30	715,164.72	1,526.42	97.73	1,491.77 ₪
778	גבע	305,081.98	306,004.26	922.28	59.22	546.17 ₪
779	שפל	853,345.11	860,552.60	7,207.49	36.48	2,629.29 ₪
פרטי חשבון עבור תאריכים:						
		01/01/20	14/01/20			
777	פסגה	715,164.72	716,313.08	1,148.36	93.10	1,069.12 ₪
778	גבע	306,004.26	306,790.94	786.69	56.22	442.28 ₪
779	שפל	860,552.60	866,148.18	5,595.59	34.70	1,941.67 ₪

שרונית - 7 - (0x0)81007773

סוג תעריף	סוג צריכה	קריאה קודמת	קריאה נוכחית	סה"כ צריכה בקוט"ש	מחיר לקוט"ש בא"ג	סה"כ לתשלום
פרטי חשבון עבור תאריכים:						
		13/12/19	31/12/19			
777	פסגה	118,124.31	118,268.31	-144.01	97.73	-140.74 ₪
778	גבע	36,186.69	36,354.38	-167.68	59.22	-99.30 ₪
779	שפל	58,294.72	59,241.17	-946.45	36.48	-345.26 ₪
פרטי חשבון עבור תאריכים:						
		01/01/20	14/01/20			
777	פסגה	118,268.31	118,388.80	-120.48	93.10	-112.17 ₪
778	גבע	36,354.38	36,540.25	-185.88	56.22	-104.50 ₪
779	שפל	59,241.17	60,123.62	-882.45	34.70	-306.21 ₪

סה"כ לדייר:

פסגה	גבע	שפל	סה"כ	שיא ביקוש
2,410.28	1,355.41	10,974.18	14,739.87	100.29
2,307.98 ₪	784.65 ₪	3,919.49 ₪	7,012.11 ₪	

סה"כ צריכה
 סה"כ לתשלום

195.61 ₪	תשלום קבוע
0.00 ₪	תשלום עבור גודל חיבור בKVA (0x0)
1.000	מקדם הספק





0.00 ₪	תשלום עבור מקדם הספק	
7,207.72 ₪	סה"כ לתשלום	לא כולל מע"מ



19/01/20 תאריך הפקה:
 14/01/20 תאריך קריאה נוכחית:
 13/12/19 תאריך קריאה קודמת:

שם דייר: כרכום חוזה מס 59
 שם אתר: תנופורט נר בנים

לקוח/ה נכבד/ה, אנו מתכבדים להגיש את חישוב צריכת החשמל לתקופה 14/01/20 - 13/12/19:

כרכום חוזה מס' 59 - 5 - 81007773(0x0)

סוג תעריף	סוג צריכה	קריאה קודמת	קריאה נוכחית	סה"כ צריכה בקוט"ש	מחיר לקוט"ש בא"ג	סה"כ לתשלום
פרטי חשבון עבור תאריכים:						
		13/12/19	31/12/19			
777	פסגה	463,930.23	464,415.45	485.23	97.73	474.21 ₪
778	גבע	113,685.05	114,017.72	332.66	59.22	197.00 ₪
779	שפל	318,502.57	321,587.31	3,084.74	36.48	1,125.31 ₪
פרטי חשבון עבור תאריכים:						
		01/01/20	14/01/20			
777	פסגה	464,415.45	464,799.07	383.62	93.10	357.15 ₪
778	גבע	114,017.72	114,279.85	262.14	56.22	147.37 ₪
779	שפל	321,587.31	324,254.94	2,667.64	34.70	925.67 ₪

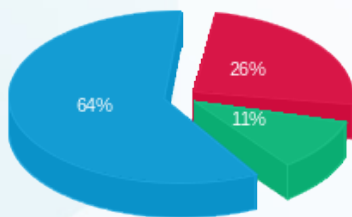
סה"כ לדייר:

פסגה	גבע	שפל	סה"כ	שיא ביקוש
868.84	594.80	5,752.37	7,216.01	79.52
₪ 831.36	₪ 344.38	₪ 2,050.98	₪ 3,226.72	

סה"כ צריכה
 סה"כ לתשלום

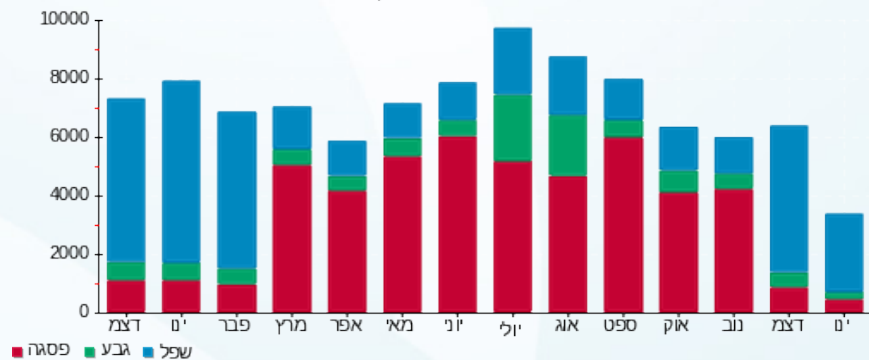
195.61 ₪	תשלום קבוע	לא כולל מע"מ
0.00 ₪	תשלום עבור גודל חיבור בKVA (0x0)	
1.000	מקדם הספק	
0.00 ₪	תשלום עבור מקדם הספק	
3,422.33 ₪	סה"כ לתשלום	

התפלגות חיוב בש"ח לפי תע"ר



פסגה (₪ 831.36)
 גבע (₪ 344.38)
 שפל (₪ 2,050.98)

הסטוריית צריכה בקוט"ש





19/01/20

תאריך הפקה:

שם דייר: מוסקו חוזה מס 7

14/01/20

תאריך קריאה נוכחית:

שם אתר: תנופורט נר בנים

13/12/19

תאריך קריאה קודמת:

לקוח/ה נכבד/ה, אנו מתכבדים להגיש את חישוב צריכת החשמל לתקופה 14/01/20 - 13/12/19:

מוסקו חוזה מס' 7 - 4 - 81007773 (0x0)

סוג תעריף	סוג צריכה	קריאה קודמת	קריאה נוכחית	סה"כ צריכה בקוט"ש	מחיר לקוט"ש בא"ג	סה"כ לתשלום
פרטי חשבון עבור תאריכים:						
		13/12/19	31/12/19			
777	פסגה	280,514.10	280,973.94	459.84	97.73	449.40 ₪
778	גבע	58,859.96	58,989.42	129.45	59.22	76.66 ₪
779	שפל	136,345.08	137,864.76	1,519.68	36.48	554.38 ₪
פרטי חשבון עבור תאריכים:						
		01/01/20	14/01/20			
777	פסגה	280,973.94	281,276.37	302.43	93.10	281.56 ₪
778	גבע	58,989.42	59,058.43	69.01	56.22	38.80 ₪
779	שפל	137,864.76	139,051.02	1,186.26	34.70	411.63 ₪

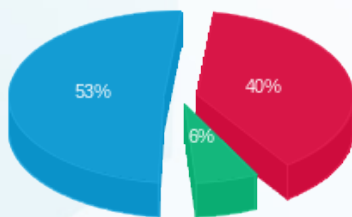
סה"כ לדייר:

שיא ביקוש	סה"כ	שפל	גבע	פסגה
38.43	3,666.67	2,705.94	198.46	762.27
	1,812.44 ₪	966.01 ₪	115.46 ₪	730.97 ₪

סה"כ צריכה
סה"כ לתשלום

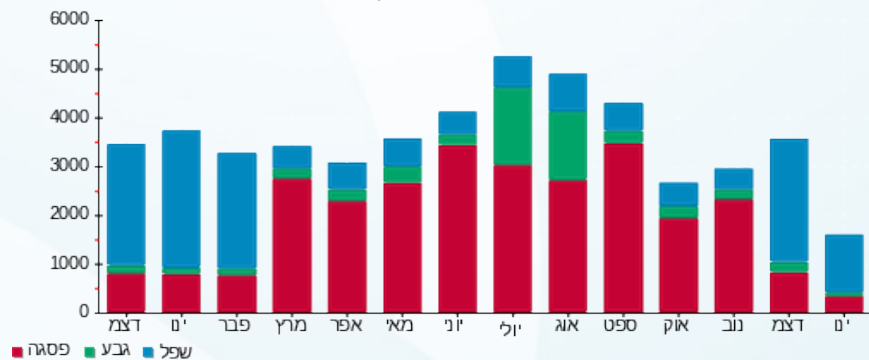
195.61 ₪	תשלום קבוע	לא כולל מע"מ
0.00 ₪	תשלום עבור גודל חיבור בKVA (0x0)	
1.000	מקדם הספק	
0.00 ₪	תשלום עבור מקדם הספק	
2,008.05 ₪	סה"כ לתשלום	

התפלגות חיוב בש"ח לפי תע"ז



פסגה (730.97 ₪) ■
גבע (115.46 ₪) ■
שפל (966.01 ₪) ■

הסטוריית צריכה בקוט"ש





19/01/20 תאריך הפקה:
 14/01/20 תאריך קריאה נוכחית:
 13/12/19 תאריך קריאה קודמת:

שם דייר: שרונית
 שם אתר: תנופורט נר בנים

לקוח/ה נכבד/ה, אנו מתכבדים להגיש את חישוב צריכת החשמל לתקופה 14/01/20 - 13/12/19:

שרונית - 7 - 81007773(0x0)

סוג תעריף	סוג צריכה	קריאה קודמת	קריאה נוכחית	סה"כ צריכה בקוט"ש	מחיר לקוט"ש בא"ג	סה"כ לתשלום
פרטי חשבון עבור תאריכים:						
777	פסגה	13/12/19	31/12/19	144.01	97.73	140.74 ₪
778	גבע	36,186.69	36,354.38	167.68	59.22	99.30 ₪
779	שפל	58,294.72	59,241.17	946.45	36.48	345.26 ₪
פרטי חשבון עבור תאריכים:						
777	פסגה	01/01/20	14/01/20	120.48	93.10	112.17 ₪
778	גבע	36,354.38	36,540.25	185.88	56.22	104.50 ₪
779	שפל	59,241.17	60,123.62	882.45	34.70	306.21 ₪

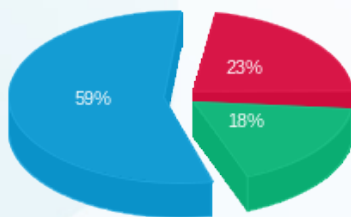
סה"כ לדייר:

פסגה	גבע	שפל	סה"כ	שיא ביקוש
264.49	353.56	1,828.90	2,446.95	25.10
₪ 252.91	₪ 203.80	₪ 651.47	₪ 1,108.19	

סה"כ צריכה
סה"כ לתשלום

195.61 ₪	תשלום קבוע	לא כולל מע"מ
0.00 ₪	תשלום עבור גודל חיבור בKVA (0x0)	
1.000	מקדם הספק	
0.00 ₪	תשלום עבור מקדם הספק	
1,303.80 ₪	סה"כ לתשלום	

התפלגות חיוב בש"ח לפי תע"ז



פסגה (252.91 ₪)
 גבע (203.80 ₪)
 שפל (651.47 ₪)

הסטוריית צריכה בקוט"ש

