



20/01/20 תאריך הפקה:
 13/01/20 תאריך קריאה נוכחית:
 10/12/19 תאריך קריאה קודמת:

שם דייר: ציבורי+מיזוג אויר
שם אתר: אלכס רמת החייל

לקוח/ה נכבד/ה, אנו מתכבדים להגיש את חישוב צריכת החשמל לתקופה 10/12/19 - 13/01/20:

שנאי 1 - 1 - 00019410(0x0)

סוג תעריף	סוג צריכה	קריאה קודמת	קריאה נוכחית	סה"כ צריכה בקוט"ש	מחיר לקוט"ש בא"ג	סה"כ לתשלום
פרטי חשבון עבור תאריכים:			10/12/19	31/12/19		
777	פסגה	18,188,708.25	18,205,358.25	16,650.00	97.73	16,272.05 ₪
778	גבע	12,821,861.55	12,827,018.05	5,156.50	59.22	3,053.68 ₪
779	שפל	16,173,667.45	16,227,507.55	53,840.10	36.48	19,640.87 ₪
פרטי חשבון עבור תאריכים:			01/01/20	13/01/20		
777	פסגה	18,205,358.25	18,216,552.40	11,194.15	93.10	10,421.75 ₪
778	גבע	12,827,018.05	12,830,550.40	3,532.35	56.22	1,985.89 ₪
779	שפל	16,227,507.55	16,267,015.60	39,508.05	34.70	13,709.29 ₪

מיזוג אורי - 2 - 00019410(0x0)

סוג תעריף	סוג צריכה	קריאה קודמת	קריאה נוכחית	סה"כ צריכה בקוט"ש	מחיר לקוט"ש בא"ג	סה"כ לתשלום
פרטי חשבון עבור תאריכים:			10/12/19	31/12/19		
777	פסגה	2,816,329.69	2,817,184.27	-854.58	97.73	-835.18 ₪
778	גבע	1,812,581.69	1,813,000.24	-418.55	59.22	-247.86 ₪
779	שפל	2,210,584.93	2,213,728.27	-3,143.34	36.48	-1,146.69 ₪
פרטי חשבון עבור תאריכים:			01/01/20	13/01/20		
777	פסגה	2,817,184.27	2,817,663.19	-478.92	93.10	-445.87 ₪
778	גבע	1,813,000.24	1,813,245.86	-245.63	56.22	-138.09 ₪
779	שפל	2,213,728.27	2,215,576.66	-1,848.38	34.70	-641.39 ₪

שידורי קשת בע"מ 6 - 3 - 00019410(0x0)

סוג תעריף	סוג צריכה	קריאה קודמת	קריאה נוכחית	סה"כ צריכה בקוט"ש	מחיר לקוט"ש בא"ג	סה"כ לתשלום
פרטי חשבון עבור תאריכים:			10/12/19	31/12/19		
777	פסגה	580,851.32	581,431.27	-579.95	97.73	-566.78 ₪
778	גבע	484,570.10	484,688.51	-118.40	59.22	-70.12 ₪
779	שפל	600,703.39	602,154.28	-1,450.89	36.48	-529.29 ₪
פרטי חשבון עבור תאריכים:			01/01/20	13/01/20		





שידורי קשת בע"מ 6 - 3 - 00019410(0x0)

סוג תעריף	סוג צריכה	קריאה קודמת	קריאה נוכחית	סה"כ צריכה בקוט"ש	מחיר לקוט"ש בא"ג	סה"כ לתשלום
777	פסגה	581,431.27	581,908.78	-477.51	93.10	₪ -444.56
778	גבע	484,688.51	484,793.75	-105.24	56.22	₪ -59.17
779	שפל	602,154.28	603,505.09	-1,350.81	34.70	₪ -468.73

שידורי קשת בע"מ 7 - 4 - 00019410(0x0)

סוג תעריף	סוג צריכה	קריאה קודמת	קריאה נוכחית	סה"כ צריכה בקוט"ש	מחיר לקוט"ש בא"ג	סה"כ לתשלום
פרטי חשבון עבור תאריכים:						
		10/12/19	31/12/19			
777	פסגה	399,729.98	399,932.98	-203.01	97.73	₪ -198.40
778	גבע	283,739.88	283,752.51	-12.63	59.22	₪ -7.48
779	שפל	283,783.14	284,144.60	-361.45	36.48	₪ -131.86
פרטי חשבון עבור תאריכים:						
		01/01/20	13/01/20			
777	פסגה	399,932.98	400,147.43	-214.45	93.10	₪ -199.65
778	גבע	283,752.51	283,768.90	-16.40	56.22	₪ -9.22
779	שפל	284,144.60	284,586.77	-442.17	34.70	₪ -153.43

פנוי - 5 - 00019410(0x0)

סוג תעריף	סוג צריכה	קריאה קודמת	קריאה נוכחית	סה"כ צריכה בקוט"ש	מחיר לקוט"ש בא"ג	סה"כ לתשלום
פרטי חשבון עבור תאריכים:						
		10/12/19	31/12/19			
777	פסגה	50,401.15	50,401.15	0.00	97.73	₪ 0.00
778	גבע	61,744.40	61,744.40	0.00	59.22	₪ 0.00
779	שפל	38,644.07	38,644.07	0.00	36.48	₪ 0.00
פרטי חשבון עבור תאריכים:						
		01/01/20	13/01/20			
777	פסגה	50,401.15	50,401.15	0.001	93.10	₪ 0.00
778	גבע	61,744.40	61,744.40	0.00	56.22	₪ 0.00
779	שפל	38,644.07	38,644.07	0.00	34.70	₪ 0.00

שידורי קשת בע"מ 5 - 6 - 00019410(0x0)

סוג תעריף	סוג צריכה	קריאה קודמת	קריאה נוכחית	סה"כ צריכה בקוט"ש	מחיר לקוט"ש בא"ג	סה"כ לתשלום
פרטי חשבון עבור תאריכים:						
		10/12/19	31/12/19			
777	פסגה	131,298.72	131,298.72	0.00	97.73	₪ 0.00
778	גבע	159,498.60	159,498.60	0.00	59.22	₪ 0.00
779	שפל	125,903.74	125,903.74	0.00	36.48	₪ 0.00
פרטי חשבון עבור תאריכים:						
		01/01/20	13/01/20			




שידורי קשת בע"מ 5 - 6 - 00019410(0x0)

סוג תעריף	סוג צריכה	קריאה קודמת	קריאה נוכחית	סה"כ צריכה בקוט"ש	מחיר לקוט"ש בא"ג	סה"כ לתשלום
777	פסגה	131,298.72	131,298.72	0.00	93.10	0.00 ₪
778	גבע	159,498.60	159,498.60	0.00	56.22	0.00 ₪
779	שפל	125,903.74	125,903.74	0.00	34.70	0.00 ₪

שידורי קשת בע"מ 7 - 00019410(0x0)

סוג תעריף	סוג צריכה	קריאה קודמת	קריאה נוכחית	סה"כ צריכה בקוט"ש	מחיר לקוט"ש בא"ג	סה"כ לתשלום
פרטי חשבון עבור תאריכים:						
		10/12/19	31/12/19			
777	פסגה	599,798.70	600,399.15	-600.45	97.73	-586.82 ₪
778	גבע	393,227.29	393,379.93	-152.64	59.22	-90.39 ₪
779	שפל	480,445.23	482,935.95	-2,490.72	36.48	-908.61 ₪
פרטי חשבון עבור תאריכים:						
		01/01/20	13/01/20			
777	פסגה	600,399.15	600,738.57	-339.42	93.10	-316.00 ₪
778	גבע	393,379.93	393,491.19	-111.26	56.22	-62.55 ₪
779	שפל	482,935.95	484,921.70	-1,985.75	34.70	-689.06 ₪

שידורי קשת בע"מ 8 - 8 - 00019410(0x0)

סוג תעריף	סוג צריכה	קריאה קודמת	קריאה נוכחית	סה"כ צריכה בקוט"ש	מחיר לקוט"ש בא"ג	סה"כ לתשלום
פרטי חשבון עבור תאריכים:						
		10/12/19	31/12/19			
777	פסגה	207,376.28	207,622.84	-246.56	97.73	-240.96 ₪
778	גבע	150,803.90	150,871.62	-67.72	59.22	-40.10 ₪
779	שפל	147,079.83	148,066.66	-986.83	36.48	-360.00 ₪
פרטי חשבון עבור תאריכים:						
		01/01/20	13/01/20			
777	פסגה	207,622.84	207,762.08	-139.25	93.10	-129.64 ₪
778	גבע	150,871.62	150,914.59	-42.98	56.22	-24.16 ₪
779	שפל	148,066.66	148,877.28	-810.62	34.70	-281.28 ₪

שידורי קשת - 1 - 00022690(0x0)

סוג תעריף	סוג צריכה	קריאה קודמת	קריאה נוכחית	סה"כ צריכה בקוט"ש	מחיר לקוט"ש בא"ג	סה"כ לתשלום
פרטי חשבון עבור תאריכים:						
		10/12/19	31/12/19			
777	פסגה	81,499.33	81,499.33	0.00	97.73	0.00 ₪
778	גבע	79,892.02	79,892.02	0.00	59.22	0.00 ₪
779	שפל	113,612.28	113,612.28	-0.002	36.48	-0.00 ₪
פרטי חשבון עבור תאריכים:						
		01/01/20	13/01/20			





שידורי קשת - 1 - 00022690(0x0)

סוג תעריף	סוג צריכה	קריאה קודמת	קריאה נוכחית	סה"כ צריכה בקוט"ש	מחיר לקוט"ש בא"ג	סה"כ לתשלום
777	פסגה	81,499.33	81,499.33	-0.002	93.10	₪ -0.00
778	גבע	79,892.02	79,892.02	0.00	56.22	₪ 0.00
779	שפל	113,612.28	113,612.28	0.00	34.70	₪ 0.00

ס.א.י.ר. סולאר החזקות והשקעות בעמ - 2 - 00022690(0x0)

סוג תעריף	סוג צריכה	קריאה קודמת	קריאה נוכחית	סה"כ צריכה בקוט"ש	מחיר לקוט"ש בא"ג	סה"כ לתשלום
			31/12/19	10/12/19	פרטי חשבון עבור תאריכים:	
777	פסגה	56,118.14	56,118.14	-0.0010	97.73	₪ -0.00
778	גבע	61,661.90	61,661.90	0.00	59.22	₪ 0.00
779	שפל	103,559.09	103,559.09	0.00	36.48	₪ 0.00
			13/01/20	01/01/20	פרטי חשבון עבור תאריכים:	
777	פסגה	56,118.14	56,118.14	0.00	93.10	₪ 0.00
778	גבע	61,661.90	61,661.90	0.00	56.22	₪ 0.00
779	שפל	103,559.09	103,559.09	-0.003	34.70	₪ -0.00

שידורי קשת בעמ קומה 1 - 3 - 00022690(0x0)

סוג תעריף	סוג צריכה	קריאה קודמת	קריאה נוכחית	סה"כ צריכה בקוט"ש	מחיר לקוט"ש בא"ג	סה"כ לתשלום
			31/12/19	10/12/19	פרטי חשבון עבור תאריכים:	
777	פסגה	236,604.62	237,097.94	-493.33	97.73	₪ -482.13
778	גבע	193,264.49	193,372.01	-107.52	59.22	₪ -63.68
779	שפל	268,028.58	269,549.90	-1,521.31	36.48	₪ -554.97
			13/01/20	01/01/20	פרטי חשבון עבור תאריכים:	
777	פסגה	237,097.94	237,466.51	-368.57	93.10	₪ -343.14
778	גבע	193,372.01	193,442.32	-70.31	56.22	₪ -39.53
779	שפל	269,549.90	270,643.22	-1,093.33	34.70	₪ -379.39

שידורי קשת בע"מ כניסה - 4 - 00022690(0x0)

סוג תעריף	סוג צריכה	קריאה קודמת	קריאה נוכחית	סה"כ צריכה בקוט"ש	מחיר לקוט"ש בא"ג	סה"כ לתשלום
			31/12/19	10/12/19	פרטי חשבון עבור תאריכים:	
777	פסגה	155,597.44	155,794.77	-197.32	97.73	₪ -192.84
778	גבע	142,930.63	142,989.89	-59.26	59.22	₪ -35.09
779	שפל	201,024.36	201,688.78	-664.43	36.48	₪ -242.38
			13/01/20	01/01/20	פרטי חשבון עבור תאריכים:	




שידורי קשת בע"מ כניסה - 4 - 00022690(0x0)

סוג תעריף	סוג צריכה	קריאה קודמת	קריאה נוכחית	סה"כ צריכה בקוט"ש	מחיר לקוט"ש בא"ג	סה"כ לתשלום
777	פסגה	155,794.77	155,925.18	-130.42	93.10	₪ -121.42
778	גבע	142,989.89	143,028.21	-38.32	56.22	₪ -21.54
779	שפל	201,688.78	202,183.79	-495.01	34.70	₪ -171.77

שידורי קשת בע"מ 1 - 5 - 00022690(0x0)

סוג תעריף	סוג צריכה	קריאה קודמת	קריאה נוכחית	סה"כ צריכה בקוט"ש	מחיר לקוט"ש בא"ג	סה"כ לתשלום
פרטי חשבון עבור תאריכים:						
		10/12/19	31/12/19			
777	פסגה	385,092.05	385,507.75	-415.70	97.73	₪ -406.26
778	גבע	326,213.98	326,293.42	-79.44	59.22	₪ -47.05
779	שפל	529,111.27	530,293.90	-1,182.62	36.48	₪ -431.42
פרטי חשבון עבור תאריכים:						
		01/01/20	13/01/20			
777	פסגה	385,507.75	385,775.22	-267.47	93.10	₪ -249.02
778	גבע	326,293.42	326,341.13	-47.71	56.22	₪ -26.82
779	שפל	530,293.90	531,026.87	-732.97	34.70	₪ -254.34

שידורי קשת בע"מ 5 - 6 - 00022690(0x0)

סוג תעריף	סוג צריכה	קריאה קודמת	קריאה נוכחית	סה"כ צריכה בקוט"ש	מחיר לקוט"ש בא"ג	סה"כ לתשלום
פרטי חשבון עבור תאריכים:						
		10/12/19	31/12/19			
777	פסגה	72,024.23	72,146.15	-121.92	97.73	₪ -119.15
778	גבע	51,101.57	51,133.43	-31.86	59.22	₪ -18.87
779	שפל	85,257.37	85,599.14	-341.76	36.48	₪ -124.68
פרטי חשבון עבור תאריכים:						
		01/01/20	13/01/20			
777	פסגה	72,146.15	72,212.48	-66.33	93.10	₪ -61.76
778	גבע	51,133.43	51,156.74	-23.31	56.22	₪ -13.11
779	שפל	85,599.14	85,813.56	-214.43	34.70	₪ -74.41

שידורי קשת בע"מ 4 - 7 - 00022690(0x0)

סוג תעריף	סוג צריכה	קריאה קודמת	קריאה נוכחית	סה"כ צריכה בקוט"ש	מחיר לקוט"ש בא"ג	סה"כ לתשלום
פרטי חשבון עבור תאריכים:						
		10/12/19	31/12/19			
777	פסגה	54,547.55	54,757.70	-210.15	97.73	₪ -205.38
778	גבע	36,522.28	36,567.28	-45.00	59.22	₪ -26.65
779	שפל	58,794.36	59,265.85	-471.49	36.48	₪ -172.00
פרטי חשבון עבור תאריכים:						
		01/01/20	13/01/20			



שידורי קשת בע"מ 7 - 4 - 00022690 (0x0)

סוג תעריף	סוג צריכה	קריאה קודמת	קריאה נוכחית	סה"כ צריכה בקוט"ש	מחיר לקוט"ש בא"ג	סה"כ לתשלום
777	פסגה	54,757.70	54,886.57	-128.87	93.10	₪ -119.97
778	גבע	36,567.28	36,598.48	-31.21	56.22	₪ -17.54
779	שפל	59,265.85	59,584.60	-318.76	34.70	₪ -110.61

שידורי קשת בע"מ 8 - 3 - 00022690 (0x0)

סוג תעריף	סוג צריכה	קריאה קודמת	קריאה נוכחית	סה"כ צריכה בקוט"ש	מחיר לקוט"ש בא"ג	סה"כ לתשלום
פרטי חשבון עבור תאריכים:						
		10/12/19	31/12/19			
777	פסגה	3,260.67	3,333.13	-72.46	97.73	₪ -70.81
778	גבע	1,083.82	1,105.31	-21.49	59.22	₪ -12.73
779	שפל	4,642.07	4,857.90	-215.83	36.48	₪ -78.73
פרטי חשבון עבור תאריכים:						
		01/01/20	13/01/20			
777	פסגה	3,333.13	3,375.25	-42.12	93.10	₪ -39.22
778	גבע	1,105.31	1,122.46	-17.15	56.22	₪ -9.64
779	שפל	4,857.90	5,004.59	-146.69	34.70	₪ -50.90

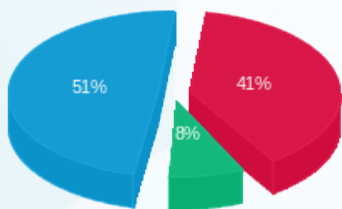
סה"כ לדירי:

פסגה	גבע	שפל	סה"כ	שיא ביקוש
21,195.40	6,824.83	71,078.56	99,098.79	796.20
₪ 20,318.83	₪ 3,958.18	₪ 25,394.23	₪ 49,671.23	

סה"כ צריכה
סה"כ לתשלום

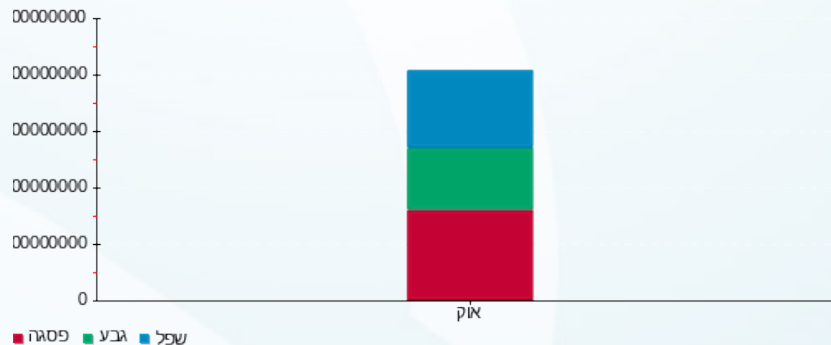
₪ 35.15	תשלום קבוע	לא כולל מע"מ
₪ 0.00	תשלום עבור גודל חיבור ב-KVA (0x0)	
0.990	מקדם הספק	
₪ 0.00	תשלום עבור מקדם הספק	
₪ 49,706.38	סה"כ לתשלום	

התפלגות חיוב בש"ח לפי תע"ז



פסגה (₪ 20,318.83)
גבע (₪ 3,958.18)
שפל (₪ 25,394.23)

הסטוריית צריכה בקוט"ש



20/01/20 תאריך הפקה:
 13/01/20 תאריך קריאה נוכחית:
 10/12/19 תאריך קריאה קודמת:

שם דייר: שידורי קשת בע"מ 1
 שם אתר: אלכס רמת החייל

לקוח/ה נכבד/ה, אנו מתכבדים להגיש את חישוב צריכת החשמל לתקופה 10/12/19 - 13/01/20:

שידורי קשת בע"מ 1 - 5 - 00022690 (0x0)

סוג תעריף	סוג צריכה	קריאה קודמת	קריאה נוכחית	סה"כ צריכה בקוט"ש	מחיר לקוט"ש בא"ג	סה"כ לתשלום
פרטי חשבון עבור תאריכים:						
777	פסגה	10/12/19	31/12/19	415.70	97.73	406.26 ₪
778	גבע	326,213.98	326,293.42	79.44	59.22	47.05 ₪
779	שפל	529,111.27	530,293.90	1,182.62	36.48	431.42 ₪
פרטי חשבון עבור תאריכים:						
777	פסגה	385,507.75	385,775.22	267.47	93.10	249.02 ₪
778	גבע	326,293.42	326,341.13	47.71	56.22	26.82 ₪
779	שפל	530,293.90	531,026.87	732.97	34.70	254.34 ₪

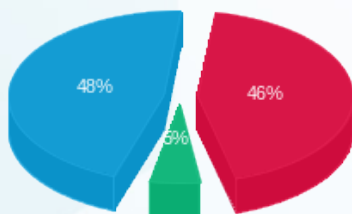
סה"כ לדייר:

שיא ביקוש	סה"כ	שפל	גבע	פסגה
25.38	2,725.91	1,915.59	127.15	683.17
	1,414.91 ₪	685.76 ₪	73.87 ₪	655.28 ₪

סה"כ צריכה
 סה"כ לתשלום

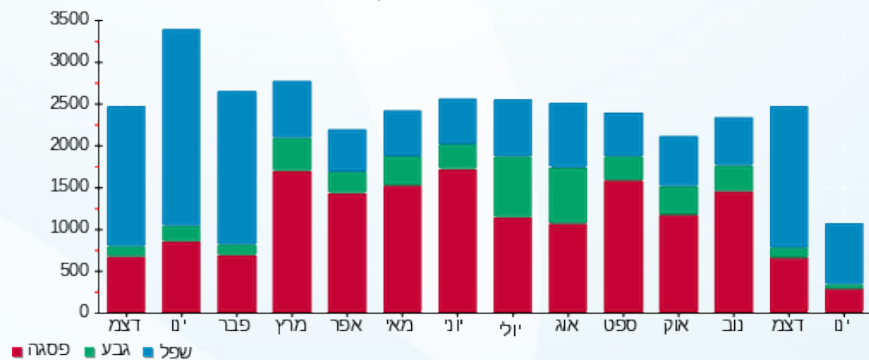
35.15 ₪	תשלום קבוע	לא כולל מע"מ
0.00 ₪	תשלום עבור גודל חיבור בKVA (0x0)	
0.963	מקדם הספק	
0.00 ₪	תשלום עבור מקדם הספק	
1,450.06 ₪	סה"כ לתשלום	

התפלגות חיוב בש"ח לפי תע"ז



פסגה (655.28 ₪)
 גבע (73.87 ₪)
 שפל (685.76 ₪)

הסטוריית צריכה בקוט"ש



20/01/20 תאריך הפקה:
 13/01/20 תאריך קריאה נוכחית:
 10/12/19 תאריך קריאה קודמת:

שם דייר: שידורי קשת בע"מ 2
 שם אתר: אלכס רמת החייל

לקוח/ה נכבד/ה, אנו מתכבדים להגיש את חישוב צריכת החשמל לתקופה 13/01/20 - 10/12/19:

שידורי קשת - 1 - 00025457 (0x0)

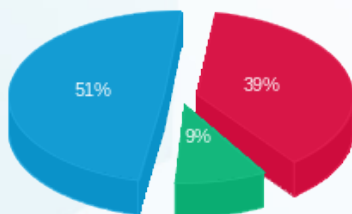
סוג תעריף	סוג צריכה	קריאה קודמת	קריאה נוכחית	סה"כ צריכה בקוט"ש	מחיר לקוט"ש בא"ג	סה"כ לתשלום
פרטי חשבון עבור תאריכים:						
		10/12/19	31/12/19			
777	פסגה	4,304,459.44	4,324,096.68	19,637.24	97.73	19,191.47 ₪
778	גבע	1,912,408.28	1,919,966.44	7,558.16	59.22	4,475.94 ₪
779	שפל	4,209,724.96	4,275,844.40	66,119.44	36.48	24,120.37 ₪
פרטי חשבון עבור תאריכים:						
		01/01/20	13/01/20			
777	פסגה	4,324,096.68	4,336,739.44	12,642.76	93.10	11,770.41 ₪
778	גבע	1,919,966.44	1,925,288.12	5,321.68	56.22	2,991.85 ₪
779	שפל	4,275,844.40	4,322,498.24	46,653.84	34.70	16,188.88 ₪

סה"כ לדייר:

פסגה	גבע	שפל	סה"כ	שיא ביקוש
32,280.00	12,879.84	112,773.28	157,933.12	699.44
₪ 30,961.88	₪ 7,467.79	₪ 40,309.25	₪ 78,738.93	

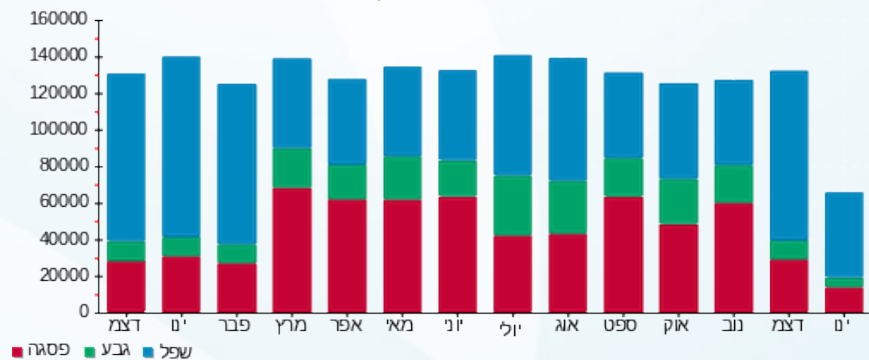
195.61 ₪	תשלום קבוע	
0.00 ₪	תשלום עבור גודל חיבור בKVA (0x0)	
0.994	מקדם הספק	
0.00 ₪	תשלום עבור מקדם הספק	
78,934.54 ₪	סה"כ לתשלום	לא כולל מע"מ

התפלגות חיוב בש"ח לפי תע"ז



פסגה (30,961.88 ₪) 51%
 גבע (7,467.79 ₪) 9%
 שפל (40,309.25 ₪) 39%

הסטוריית צריכה בקוט"ש





20/01/20

תאריך הפקה:

שם דייר: שידורי קשת בע"מ 3

13/01/20

תאריך קריאה נוכחית:

שם אתר: אלכס רמת החייל

10/12/19

תאריך קריאה קודמת:

לקוח/ה נכבד/ה, אנו מתכבדים להגיש את חישוב צריכת החשמל לתקופה 13/01/20 - 10/12/19:

שידורי קשת - 8 - 00022690 (0x0)

סוג תעריף	סוג צריכה	קריאה קודמת	קריאה נוכחית	סה"כ צריכה בקוט"ש	מחיר לקוט"ש בא"ג	סה"כ לתשלום
פרטי חשבון עבור תאריכים:						
777	פסגה	10/12/19	31/12/19	72.46	97.73	70.81 ₪
778	גבע	1,083.82	1,105.31	21.49	59.22	12.73 ₪
779	שפל	4,642.07	4,857.90	215.83	36.48	78.73 ₪
פרטי חשבון עבור תאריכים:						
777	פסגה	01/01/20	13/01/20	42.12	93.10	39.22 ₪
778	גבע	1,105.31	1,122.46	17.15	56.22	9.64 ₪
779	שפל	4,857.90	5,004.59	146.69	34.70	50.90 ₪

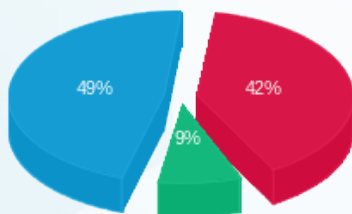
סה"כ לדייר:

פסגה	גבע	שפל	סה"כ	שיא ביקוש
114.58	38.64	362.52	515.74	2.16
₪ 110.03	₪ 22.37	₪ 129.64	₪ 262.03	

סה"כ צריכה
סה"כ לתשלום

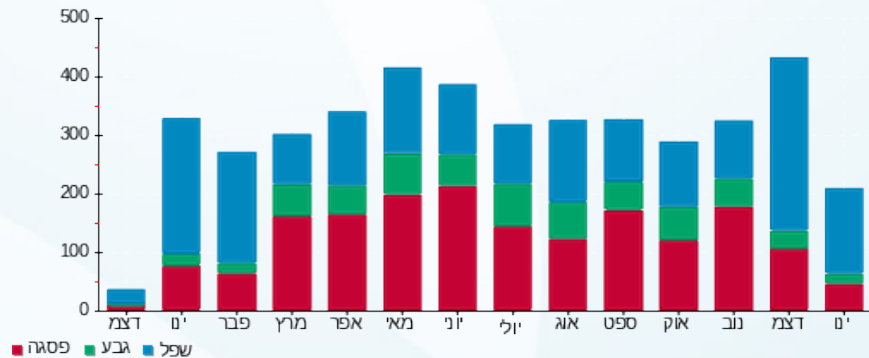
35.15 ₪	תשלום קבוע	לא כולל מע"מ
0.00 ₪	תשלום עבור גודל חיבור בKVA (0x0)	
0.984	מקדם הספק	
0.00 ₪	תשלום עבור מקדם הספק	
297.18 ₪	סה"כ לתשלום	

התפלגות חיוב בש"ח לפי תע"ז



פסגה (110.03 ₪) 49%
גבע (22.37 ₪) 9%
שפל (129.64 ₪) 42%

הסטוריית צריכה בקוט"ש



20/01/20 תאריך הפקה:
 13/01/20 תאריך קריאה נוכחית:
 10/12/19 תאריך קריאה קודמת:

שם דייר: שידורי קשת בע"מ 4
 שם אתר: אלכס רמת החייל

לקוח/ה נכבד/ה, אנו מתכבדים להגיש את חישוב צריכת החשמל לתקופה 13/01/20 - 10/12/19:

שידורי קשת - 7 - 00022690 (0x0)

סוג תעריף	סוג צריכה	קריאה קודמת	קריאה נוכחית	סה"כ צריכה בקוט"ש	מחיר לקוט"ש בא"ג	סה"כ לתשלום
פרטי חשבון עבור תאריכים:						
777	פסגה	10/12/19	31/12/19	210.15	97.73	205.38 ₪
778	גבע	36,522.28	36,567.28	45.00	59.22	26.65 ₪
779	שפל	58,794.36	59,265.85	471.49	36.48	172.00 ₪
פרטי חשבון עבור תאריכים:						
777	פסגה	01/01/20	13/01/20	128.87	93.10	119.97 ₪
778	גבע	36,567.28	36,598.48	31.21	56.22	17.54 ₪
779	שפל	59,265.85	59,584.60	318.76	34.70	110.61 ₪

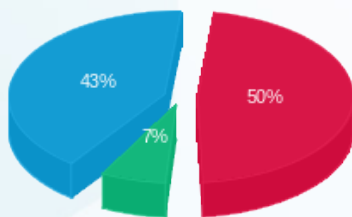
סה"כ לדייר:

פסגה	גבע	שפל	סה"כ	שיא ביקוש
339.02	76.21	790.24	1,205.46	10.85
₪ 325.35	₪ 44.19	₪ 282.61	₪ 652.15	

סה"כ צריכה
 סה"כ לתשלום

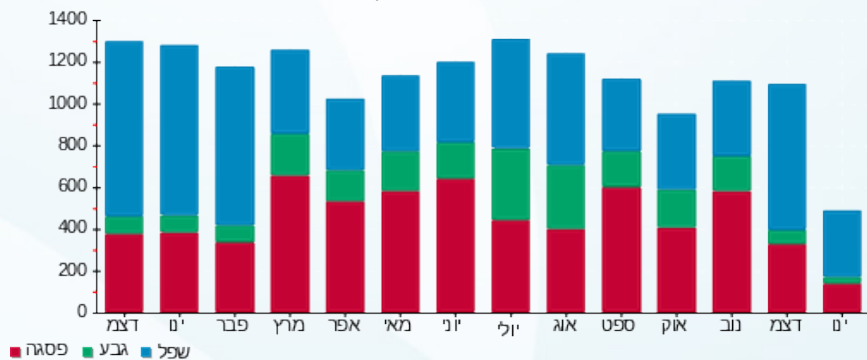
35.15 ₪	תשלום קבוע	
0.00 ₪	תשלום עבור גודל חיבור בKVA (0x0)	
0.950	מקדם הספק	
0.00 ₪	תשלום עבור מקדם הספק	
687.30 ₪	סה"כ לתשלום	לא כולל מע"מ

התפלגות חיוב בש"ח לפי תע"ז



פסגה (325.35 ₪) 50%
 גבע (44.19 ₪) 7%
 שפל (282.61 ₪) 43%

הסטוריית צריכה בקוט"ש





20/01/20

תאריך הפקדה:

שם דייר: שידורי קשת בע"מ 5
שם אתר: אלכס רמת החייל

13/01/20

תאריך קריאה נוכחית:

10/12/19

תאריך קריאה קודמת:

לקוח/ה נכבד/ה, אנו מתכבדים להגיש את חישוב צריכת החשמל לתקופה 13/01/20 - 10/12/19:

שידורי קשת בע"מ 5 - 6 - 00022690 (0x0)

סוג תעריף	סוג צריכה	קריאה קודמת	קריאה נוכחית	סה"כ צריכה בקוט"ש	מחיר לקוט"ש בא"ג	סה"כ לתשלום
פרטי חשבון עבור תאריכים:						
777	פסגה	10/12/19	31/12/19	121.92	97.73	119.15 ₪
778	גבע	51,101.57	51,133.43	31.86	59.22	18.87 ₪
779	שפל	85,257.37	85,599.14	341.76	36.48	124.68 ₪
פרטי חשבון עבור תאריכים:						
777	פסגה	72,146.15	72,212.48	66.33	93.10	61.76 ₪
778	גבע	51,133.43	51,156.74	23.31	56.22	13.11 ₪
779	שפל	85,599.14	85,813.56	214.43	34.70	74.41 ₪

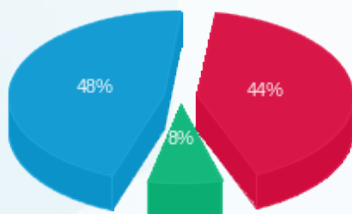
סה"כ לדייר:

פסגה	גבע	שפל	סה"כ	שיא ביקוש
188.25	55.17	556.19	799.62	8.65
180.91 ₪	31.97 ₪	199.08 ₪	411.96 ₪	

סה"כ צריכה
סה"כ לתשלום

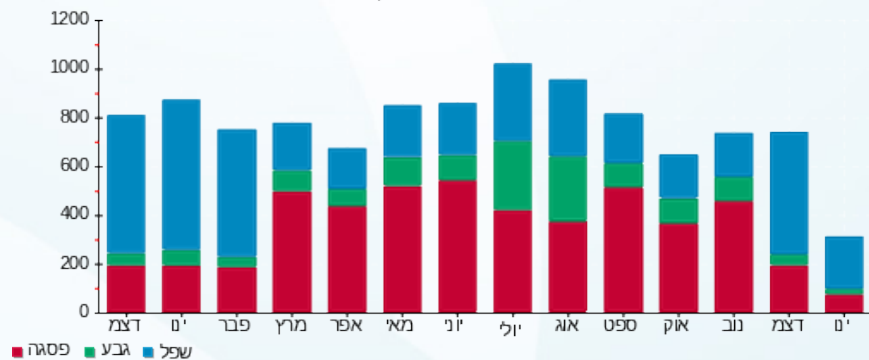
35.15 ₪	תשלום קבוע	לא כולל מע"מ
0.00 ₪	תשלום עבור גודל חיבור בKVA (0x0)	
0.954	מקדם הספק	
0.00 ₪	תשלום עבור מקדם הספק	
447.11 ₪	סה"כ לתשלום	

התפלגות חיוב בש"ח לפי תע"ז



פסגה (180.91 ₪) 48%
גבע (31.97 ₪) 8%
שפל (199.08 ₪) 44%

הסטוריית צריכה בקוט"ש



20/01/20 תאריך הפקה:
 13/01/20 תאריך קריאה נוכחית:
 10/12/19 תאריך קריאה קודמת:

שם דייר: שידורי קשת בע"מ 6
 שם אתר: אלכס רמת החייל

לקוח/ה נכבד/ה, אנו מתכבדים להגיש את חישוב צריכת החשמל לתקופה 13/01/20 - 10/12/19:

שידורי קשת בע"מ - 3 - 00019410(0x0)

סוג תעריף	סוג צריכה	קריאה קודמת	קריאה נוכחית	סה"כ צריכה בקוט"ש	מחיר לקוט"ש בא"ג	סה"כ לתשלום
פרטי חשבון עבור תאריכים:						
777	פסגה	10/12/19	31/12/19	579.95	97.73	566.78 ₪
778	גבע	484,570.10	484,688.51	118.40	59.22	70.12 ₪
779	שפל	600,703.39	602,154.28	1,450.89	36.48	529.29 ₪
פרטי חשבון עבור תאריכים:						
777	פסגה	01/01/20	13/01/20	477.51	93.10	444.56 ₪
778	גבע	484,688.51	484,793.75	105.24	56.22	59.17 ₪
779	שפל	602,154.28	603,505.09	1,350.81	34.70	468.73 ₪

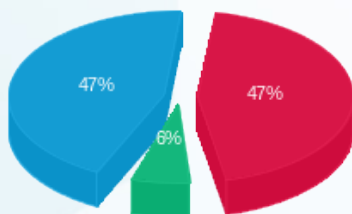
סה"כ לדייר:

פסגה	גבע	שפל	סה"כ	שיא ביקוש
1,057.46	223.65	2,801.70	4,082.81	37.86
₪ 1,011.34	₪ 129.29	₪ 998.02	₪ 2,138.65	

סה"כ צריכה
 סה"כ לתשלום

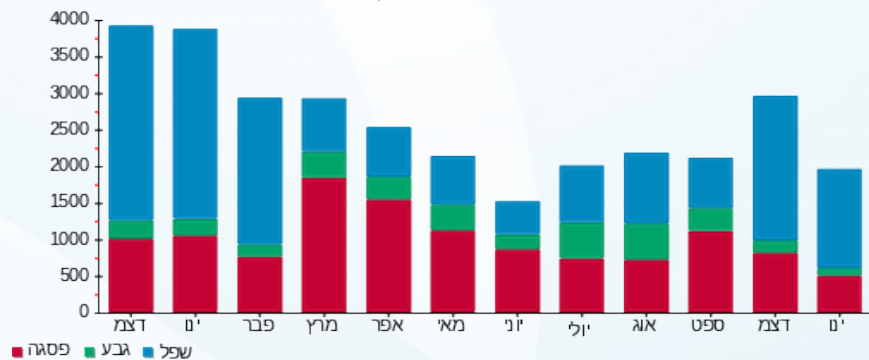
35.15 ₪	תשלום קבוע	
0.00 ₪	תשלום עבור גודל חיבור בKVA (0x0)	
0.970	מקדם הספק	
0.00 ₪	תשלום עבור מקדם הספק	
2,173.80 ₪	סה"כ לתשלום	לא כולל מע"מ

התפלגות חיוב בש"ח לפי תע"ז



פסגה (1,011.34 ₪)
 גבע (129.29 ₪)
 שפל (998.02 ₪)

הסטוריית צריכה בקוט"ש



20/01/20 תאריך הפקה:
 13/01/20 תאריך קריאה נוכחית:
 10/12/19 תאריך קריאה קודמת:

שם דייר: שידורי קשת בע"מ 7
 שם אתר: אלכס רמת החייל

לקוח/ה נכבד/ה, אנו מתכבדים להגיש את חישוב צריכת החשמל לתקופה 13/01/20 - 10/12/19:

שידורי קשת בע"מ - 4 - 00019410(0x0)

סוג תעריף	סוג צריכה	קריאה קודמת	קריאה נוכחית	סה"כ צריכה בקוט"ש	מחיר לקוט"ש בא"ג	סה"כ לתשלום
פרטי חשבון עבור תאריכים:						
777	פסגה	10/12/19	31/12/19	203.01	97.73	198.40 ₪
778	גבע	283,739.88	283,752.51	12.63	59.22	7.48 ₪
779	שפל	283,783.14	284,144.60	361.45	36.48	131.86 ₪
פרטי חשבון עבור תאריכים:						
777	פסגה	399,932.98	400,147.43	214.45	93.10	199.65 ₪
778	גבע	283,752.51	283,768.90	16.40	56.22	9.22 ₪
779	שפל	284,144.60	284,586.77	442.17	34.70	153.43 ₪

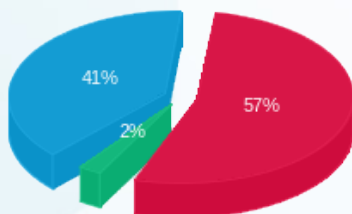
סה"כ לדייר:

פסגה	גבע	שפל	סה"כ	שיא ביקוש
417.46	29.02	803.62	1,250.10	16.38
₪ 398.05	₪ 16.70	₪ 285.29	₪ 700.04	

סה"כ צריכה
 סה"כ לתשלום

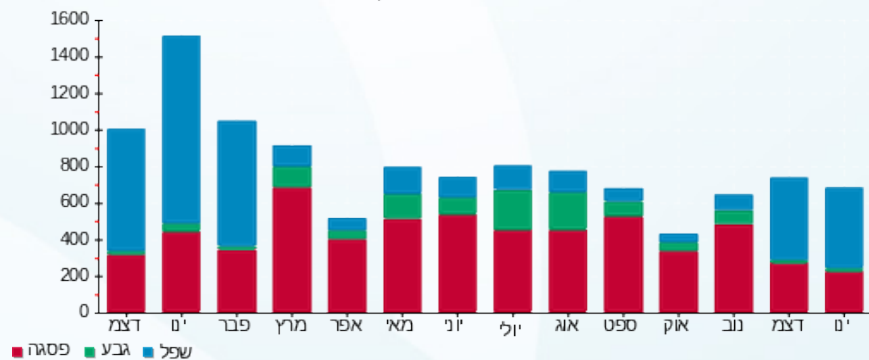
35.15 ₪	תשלום קבוע	לא כולל מע"מ
0.00 ₪	תשלום עבור גודל חיבור בKVA (0x0)	
0.345	מקדם הספק	
0.00 ₪	תשלום עבור מקדם הספק	
735.19 ₪	סה"כ לתשלום	

התפלגות חיוב בש"ח לפי תע"ז



פסגה (398.05 ₪) 57%
 גבע (16.70 ₪) 2%
 שפל (285.29 ₪) 41%

הסטוריית צריכה בקוט"ש





20/01/20

תאריך הפקדה:

שם דייר: שידורי קשת בע"מ 8

13/01/20

תאריך קריאה נוכחית:

שם אתר: אלכס רמת החייל

10/12/19

תאריך קריאה קודמת:

לקוח/ה נכבד/ה, אנו מתכבדים להגיש את חישוב צריכת החשמל לתקופה 13/01/20 - 10/12/19:

שידורי קשת בע"מ - 8 - 00019410(0x0)

סוג תעריף	סוג צריכה	קריאה קודמת	קריאה נוכחית	סה"כ צריכה בקוט"ש	מחיר לקוט"ש בא"ג	סה"כ לתשלום
פרטי חשבון עבור תאריכים:						
		10/12/19	31/12/19			
777	פסגה	207,376.28	207,622.84	246.56	97.73	240.96 ₪
778	גבע	150,803.90	150,871.62	67.72	59.22	40.10 ₪
779	שפל	147,079.83	148,066.66	986.83	36.48	360.00 ₪
פרטי חשבון עבור תאריכים:						
		01/01/20	13/01/20			
777	פסגה	207,622.84	207,762.08	139.25	93.10	129.64 ₪
778	גבע	150,871.62	150,914.59	42.98	56.22	24.16 ₪
779	שפל	148,066.66	148,877.28	810.62	34.70	281.28 ₪

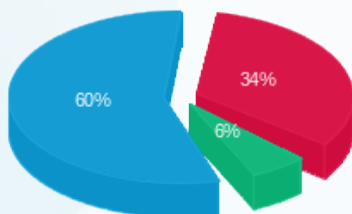
סה"כ לדייר:

פסגה	גבע	שפל	סה"כ	שיא ביקוש
385.81	110.69	1,797.45	2,293.95	31.50
₪ 370.60	₪ 64.26	₪ 641.28	₪ 1,076.15	

סה"כ צריכה
סה"כ לתשלום

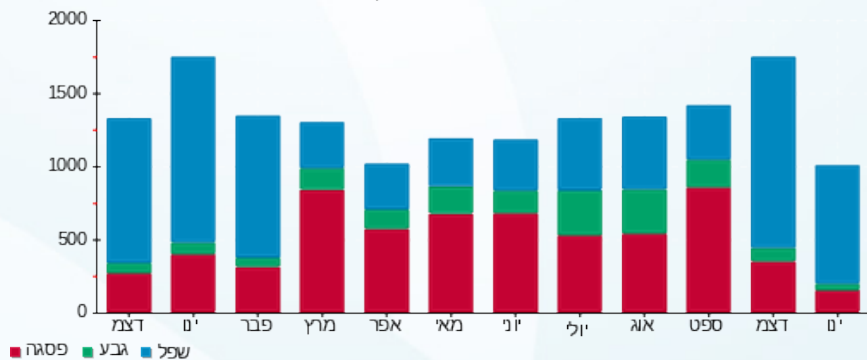
35.15 ₪	תשלום קבוע	לא כולל מע"מ
0.00 ₪	תשלום עבור גודל חיבור בKVA (0x0)	
0.996	מקדם הספק	
0.00 ₪	תשלום עבור מקדם הספק	
1,111.30 ₪	סה"כ לתשלום	

התפלגות חיוב בש"ח לפי תע"ז



פסגה (370.60 ₪) 60%
גבע (64.26 ₪) 34%
שפל (641.28 ₪) 6%

הסטוריית צריכה בקוט"ש



20/01/20 תאריך הפקה:
 13/01/20 תאריך קריאה נוכחית:
 10/12/19 תאריך קריאה קודמת:

שם דייר: שידורי קשת בע"מ 9
 שם אתר: אלכס רמת החייל

לקוח/ה נכבד/ה, אנו מתכבדים להגיש את חישוב צריכת החשמל לתקופה 13/01/20 - 10/12/19:

שידורי קשת בע"מ - 7 - 00019410(0x0)

סוג תעריף	סוג צריכה	קריאה קודמת	קריאה נוכחית	סה"כ צריכה בקוט"ש	מחיר לקוט"ש בא"ג	סה"כ לתשלום
פרטי חשבון עבור תאריכים:						
		10/12/19	31/12/19			
777	פסגה	599,798.70	600,399.15	600.45	97.73	586.82 ₪
778	גבע	393,227.29	393,379.93	152.64	59.22	90.39 ₪
779	שפל	480,445.23	482,935.95	2,490.72	36.48	908.61 ₪
פרטי חשבון עבור תאריכים:						
		01/01/20	13/01/20			
777	פסגה	600,399.15	600,738.57	339.42	93.10	316.00 ₪
778	גבע	393,379.93	393,491.19	111.26	56.22	62.55 ₪
779	שפל	482,935.95	484,921.70	1,985.75	34.70	689.06 ₪

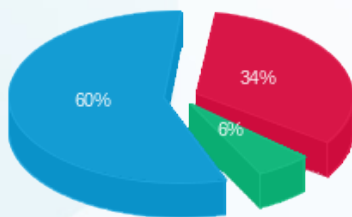
סה"כ לדייר:

פסגה	גבע	שפל	סה"כ	שיא ביקוש
939.87	263.90	4,476.47	5,680.24	67.10
₪ 902.82	₪ 152.94	₪ 1,597.67	₪ 2,653.43	

סה"כ צריכה
 סה"כ לתשלום

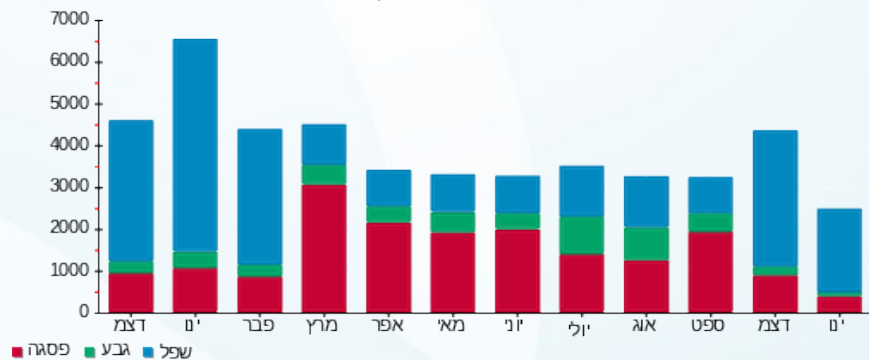
35.15 ₪	תשלום קבוע	לא כולל מע"מ
0.00 ₪	תשלום עבור גודל חיבור בKVA (0x0)	
0.981	מקדם הספק	
0.00 ₪	תשלום עבור מקדם הספק	
2,688.58 ₪	סה"כ לתשלום	

התפלגות חיוב בש"ח לפי תע"ז



פסגה (902.82 ₪) 60%
 גבע (152.94 ₪) 6%
 שפל (1,597.67 ₪) 34%

הסטוריית צריכה בקוט"ש





20/01/20

תאריך הפקדה:

שם דייר: שידורי קשת בע"מ כניסה

13/01/20

תאריך קריאה נוכחית:

שם אתר: אלכס רמת החייל

10/12/19

תאריך קריאה קודמת:

לקוח/ה נכבד/ה, אנו מתכבדים להגיש את חישוב צריכת החשמל לתקופה 13/01/20 - 10/12/19:

שידורי קשת בע"מ כניסה - 4 - 00022690(0x0)

סוג תעריף	סוג צריכה	קריאה קודמת	קריאה נוכחית	סה"כ צריכה בקוט"ש	מחיר לקוט"ש בא"ג	סה"כ לתשלום
פרטי חשבון עבור תאריכים:						
		10/12/19	31/12/19			
777	פסגה	155,597.44	155,794.77	197.32	97.73	192.84 ₪
778	גבע	142,930.63	142,989.89	59.26	59.22	35.09 ₪
779	שפל	201,024.36	201,688.78	664.43	36.48	242.38 ₪
פרטי חשבון עבור תאריכים:						
		01/01/20	13/01/20			
777	פסגה	155,794.77	155,925.18	130.42	93.10	121.42 ₪
778	גבע	142,989.89	143,028.21	38.32	56.22	21.54 ₪
779	שפל	201,688.78	202,183.79	495.01	34.70	171.77 ₪

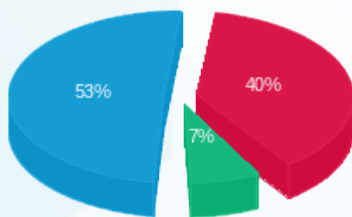
סה"כ לדייר:

שיא ביקוש	סה"כ	שפל	גבע	פסגה
14.34	1,584.75	1,159.44	97.58	327.74
	₪ 785.05	₪ 414.15	₪ 56.64	₪ 314.26

סה"כ צריכה
סה"כ לתשלום

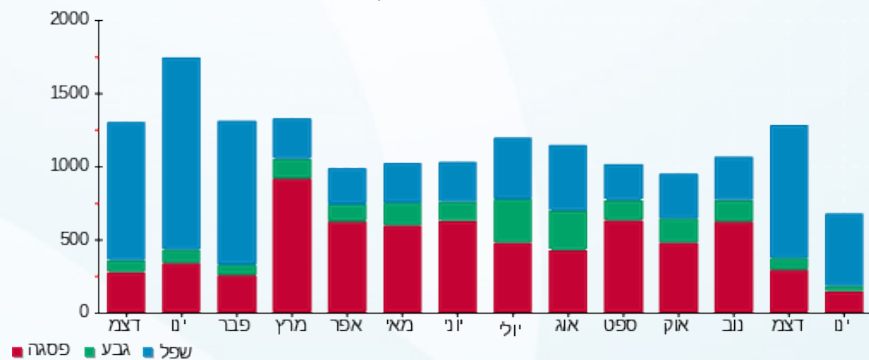
35.15 ₪	תשלום קבוע	לא כולל מע"מ
0.00 ₪	תשלום עבור גודל חיבור בKVA (0x0)	
0.961	מקדם הספק	
0.00 ₪	תשלום עבור מקדם הספק	
820.20 ₪	סה"כ לתשלום	

התפלגות חיוב בש"ח לפי תע"ז



פסגה (314.26 ₪) ■
גבע (56.64 ₪) ■
שפל (414.15 ₪) ■

הסטוריית צריכה בקוט"ש



20/01/20 תאריך הפקה:
 13/01/20 תאריך קריאה נוכחית:
 10/12/19 תאריך קריאה קודמת:

שם דייר: שידורי קשת בע"מ קומה 1
 שם אתר: אלכס רמת החייל

לקוח/ה נכבד/ה, אנו מתכבדים להגיש את חישוב צריכת החשמל לתקופה 13/01/20 - 10/12/19:

שידורי קשת בע"מ קומה 1 - 3 - 00022690 (0x0)

סוג תעריף	סוג צריכה	קריאה קודמת	קריאה נוכחית	סה"כ צריכה בקוט"ש	מחיר לקוט"ש בא"ג	סה"כ לתשלום
פרטי חשבון עבור תאריכים:						
777	פסגה	10/12/19	31/12/19	493.33	97.73	482.13 ₪
778	גבע	193,264.49	193,372.01	107.52	59.22	63.68 ₪
779	שפל	268,028.58	269,549.90	1,521.31	36.48	554.97 ₪
פרטי חשבון עבור תאריכים:						
777	פסגה	237,097.94	237,466.51	368.57	93.10	343.14 ₪
778	גבע	193,372.01	193,442.32	70.31	56.22	39.53 ₪
779	שפל	269,549.90	270,643.22	1,093.33	34.70	379.39 ₪

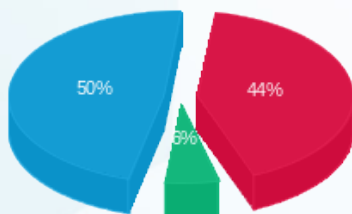
סה"כ לדייר:

פסגה	גבע	שפל	סה"כ	שיא ביקוש
861.90	177.83	2,614.64	3,654.37	34.25
₪ 825.27	₪ 103.20	₪ 934.36	₪ 1,862.83	

סה"כ צריכה
סה"כ לתשלום

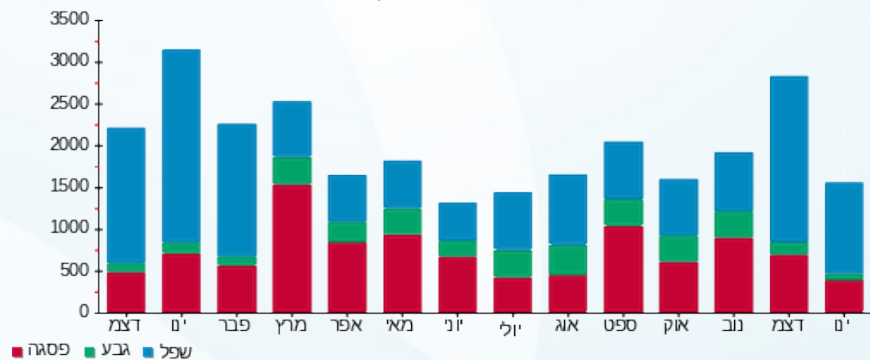
35.15 ₪	תשלום קבוע	
0.00 ₪	תשלום עבור גודל חיבור בKVA (0x0)	
0.986	מקדם הספק	
0.00 ₪	תשלום עבור מקדם הספק	
1,897.98 ₪	סה"כ לתשלום	לא כולל מע"מ

התפלגות חיוב בש"ח לפי תע"ז



פסגה (825.27 ₪) 50%
 גבע (103.20 ₪) 6%
 שפל (934.36 ₪) 44%

הסטוריית צריכה בקוט"ש





20/01/20

תאריך הפקדה:

שם דייר: שידורי קשת מ"א
שם אתר: אלכס רמת החייל

13/01/20

תאריך קריאה נוכחית:

10/12/19

תאריך קריאה קודמת:

לקוח/ה נכבד/ה, אנו מתכבדים להגיש את חישוב צריכת החשמל לתקופה 13/01/20 - 10/12/19:

שידורי קשת מ"א - 2 - 00019410(0x0)

סוג תעריף	סוג צריכה	קריאה קודמת	קריאה נוכחית	סה"כ צריכה בקוט"ש	מחיר לקוט"ש בא"ג	סה"כ לתשלום
פרטי חשבון עבור תאריכים:						
		10/12/19	31/12/19			
777	פסגה	2,816,329.69	2,817,184.27	854.58	97.73	835.18 ₪
778	גבע	1,812,581.69	1,813,000.24	418.55	59.22	247.86 ₪
779	שפל	2,210,584.93	2,213,728.27	3,143.34	36.48	1,146.69 ₪
פרטי חשבון עבור תאריכים:						
		01/01/20	13/01/20			
777	פסגה	2,817,184.27	2,817,663.19	478.92	93.10	445.87 ₪
778	גבע	1,813,000.24	1,813,245.86	245.63	56.22	138.09 ₪
779	שפל	2,213,728.27	2,215,576.66	1,848.38	34.70	641.39 ₪

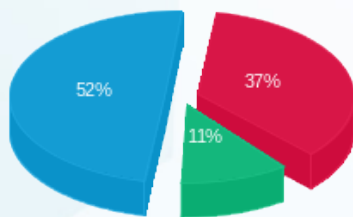
סה"כ לדייר:

פסגה	גבע	שפל	סה"כ	שיא ביקוש
1,333.50	664.18	4,991.72	6,989.40	16.99
₪ 1,281.06	₪ 385.96	₪ 1,788.08	₪ 3,455.09	

סה"כ צריכה
סה"כ לתשלום

35.15 ₪	תשלום קבוע	לא כולל מע"מ
0.00 ₪	תשלום עבור גודל חיבור בKVA (0x0)	
0.793	מקדם הספק	
0.00 ₪	תשלום עבור מקדם הספק	
3,490.24 ₪	סה"כ לתשלום	

התפלגות חיוב בש"ח לפי תע"ז



פסגה (₪ 1,281.06) 52%
גבע (₪ 385.96) 11%
שפל (₪ 1,788.08) 37%

הסטוריית צריכה בקוט"ש

