

21/01/20 תאריך הפקה:
 15/01/20 תאריך קריאה נוכחית:
 13/12/19 תאריך קריאה קודמת:

שם דייר: קומה 1 דירה 01
 שם אתר: מעונות הסטודנטים ראשל"צ

לקוח/ה נכבד/ה, אנו מתכבדים להגיש את חישוב צריכת החשמל לתקופה 15/01/20 - 13/12/19:

קומה 1 דירה 01 - 16201589(0x0)

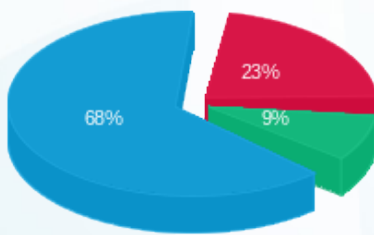
סוג תעריף	סוג צריכה	קריאה קודמת	קריאה נוכחית	סה"כ צריכה בקוט"ש	מחיר לקוט"ש בא"ג	סה"כ לתשלום
פרטי חשבון עבור תאריכים:						
757		13/12/19	31/12/19	97.95	47.16	46.19 ₪
פרטי חשבון עבור תאריכים:						
757		01/01/20	15/01/20	71.55	44.84	32.08 ₪

סה"כ לדירה:

שיא ביקוש	סה"כ
6.11	169.50
	₪ 78.28

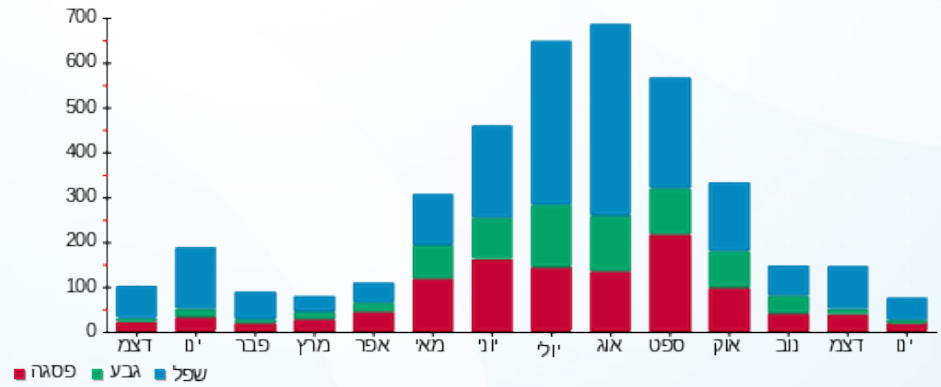
18.28 ₪	תשלום קבוע	
0.00 ₪	תשלום עבור גודל חיבור בKVA (0x0)	
96.56 ₪	סה"כ לתשלום	לא כולל מע"מ

התפלגות חיוב בש"ח לפי תעו"ז



פסגה (₪ 17.77) ■
 גבע (₪ 6.99) ■
 שפל (₪ 53.52) ■

הסטוריית צריכה בקוט"ש



21/01/20 תאריך הפקה:
 15/01/20 תאריך קריאה נוכחית:
 13/12/19 תאריך קריאה קודמת:

שם דייר: קומה 1 דירה 02
 שם אתר: מעונות הסטודנטים ראשל"צ

לקוח/ה נכבד/ה, אנו מתכבדים להגיש את חישוב צריכת החשמל לתקופה 15/01/20 - 13/12/19:

קומה 1 דירה 02 - 2 - 16201589(0x0)

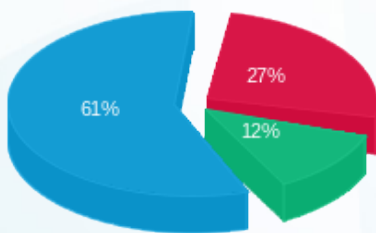
סוג תעריף	סוג צריכה	קריאה קודמת	קריאה נוכחית	סה"כ צריכה בקוט"ש	מחיר לקוט"ש בא"ג	סה"כ לתשלום
פרטי חשבון עבור תאריכים:						
757		13/12/19	31/12/19	207.50	47.16	97.86 ₪
פרטי חשבון עבור תאריכים:						
757		01/01/20	15/01/20	179.45	44.84	80.47 ₪

סה"כ לדירה:

שיא ביקוש	סה"כ
9.99	386.95
	178.32 ₪

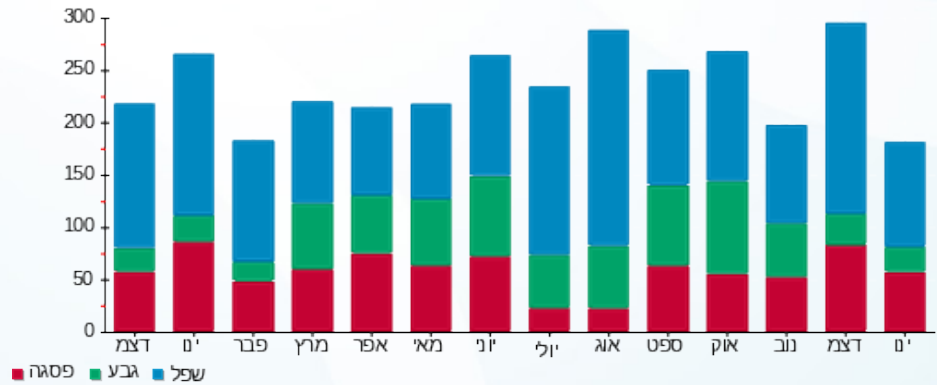
18.28 ₪	תשלום קבוע	
0.00 ₪	תשלום עבור גודל חיבור בKVA (0x0)	
196.60 ₪	סה"כ לתשלום	לא כולל מע"מ

התפלגות חיוב בש"ח לפי תעו"ז



פסגה (47.61 ₪) ■
 גבע (21.96 ₪) ■
 שפל (108.76 ₪) ■

הסטוריית צריכה בקוט"ש



21/01/20 תאריך הפקה:
 15/01/20 תאריך קריאה נוכחית:
 13/12/19 תאריך קריאה קודמת:

שם דייר: קומה 1 דירה 03
 שם אתר: מעונות הסטודנטים ראשל"צ

לקוח/ה נכבד/ה, אנו מתכבדים להגיש את חישוב צריכת החשמל לתקופה 15/01/20 - 13/12/19:

קומה 1 דירה 03 - 3 - 16201589(0x0)

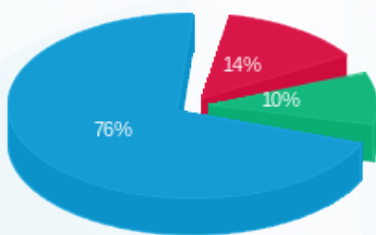
סוג תעריף	סוג צריכה	קריאה קודמת	קריאה נוכחית	סה"כ צריכה בקוט"ש	מחיר לקוט"ש בא"ג	סה"כ לתשלום
פרטי חשבון עבור תאריכים:						
757		13/12/19	31/12/19	206.35	47.16	97.31 ₪
פרטי חשבון עבור תאריכים:						
757		01/01/20	15/01/20	247.95	44.84	111.18 ₪

סה"כ לדירי:

שיא ביקוש	סה"כ
8.00	454.30
	208.50 ₪

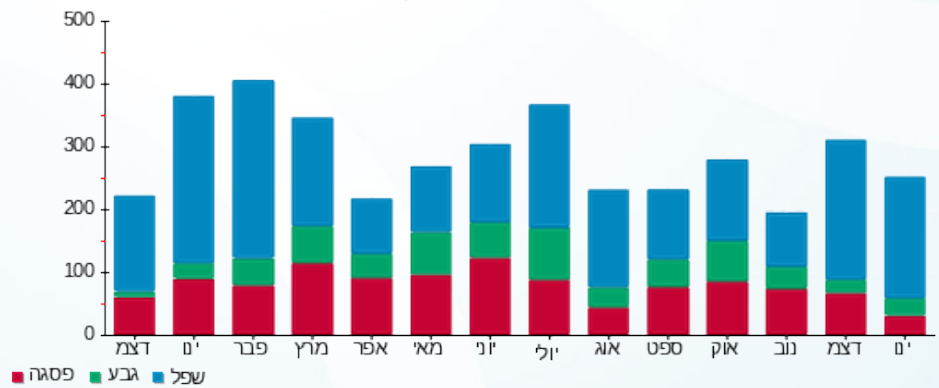
18.28 ₪	תשלום קבוע	
0.00 ₪	תשלום עבור גודל חיבור בKVA (0x0)	
226.78 ₪	סה"כ לתשלום	לא כולל מע"מ

התפלגות חיוב בש"ח לפי תעו"ז



פסגה (28.86 ₪)
 גבע (21.12 ₪)
 שפל (158.51 ₪)

הסטוריית צריכה בקוט"ש



21/01/20 תאריך הפקה:
 15/01/20 תאריך קריאה נוכחית:
 13/12/19 תאריך קריאה קודמת:

שם דייר: קומה 1 דירה 04
 שם אתר: מעונות הסטודנטים ראשל"צ

לקוח/ה נכבד/ה, אנו מתכבדים להגיש את חישוב צריכת החשמל לתקופה 15/01/20 - 13/12/19:

קומה 1 דירה 04 - 4 - 16201589(0x0)

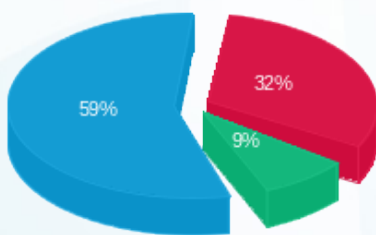
סוג תעריף	סוג צריכה	קריאה קודמת	קריאה נוכחית	סה"כ צריכה בקוט"ש	מחיר לקוט"ש בא"ג	סה"כ לתשלום
פרטי חשבון עבור תאריכים:						
757		13/12/19	31/12/19	109.15	47.16	51.48 ₪
פרטי חשבון עבור תאריכים:						
757		01/01/20	15/01/20	101.60	44.84	45.56 ₪

סה"כ לדירה:

שיא ביקוש	סה"כ
7.27	210.75
	₪ 97.03

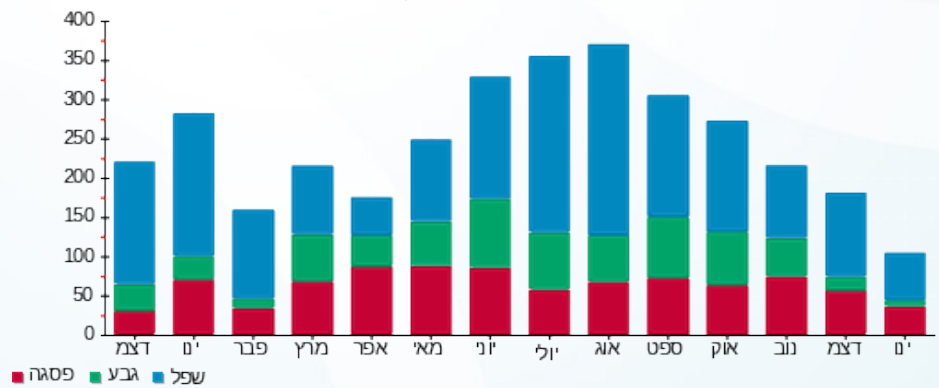
18.28 ₪	תשלום קבוע	
0.00 ₪	תשלום עבור גודל חיבור בKVA (0x0)	
115.31 ₪	סה"כ לתשלום	לא כולל מע"מ

התפלגות חיוב בש"ח לפי תעו"ז



פסגה (₪ 31.37) ■
 גבע (₪ 8.31) ■
 שפל (₪ 57.35) ■

הסטוריית צריכה בקוט"ש



21/01/20 תאריך הפקה:
 15/01/20 תאריך קריאה נוכחית:
 13/12/19 תאריך קריאה קודמת:

שם דייר: קומה 1 דירה 05
 שם אתר: מעונות הסטודנטים ראשל"צ

לקוח/ה נכבד/ה, אנו מתכבדים להגיש את חישוב צריכת החשמל לתקופה 15/01/20 - 13/12/19:

קומה 1 דירה 05 - 5 - 16201589(0x0)

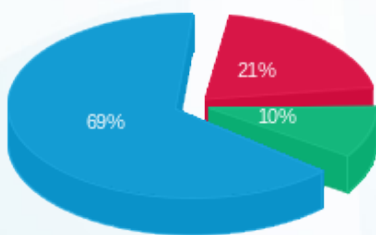
סוג תעריף	סוג צריכה	קריאה קודמת	קריאה נוכחית	סה"כ צריכה בקוט"ש	מחיר לקוט"ש בא"ג	סה"כ לתשלום
פרטי חשבון עבור תאריכים:						
757		13/12/19	31/12/19	287.60	47.16	135.63 ₪
פרטי חשבון עבור תאריכים:						
757		01/01/20	15/01/20	298.75	44.84	133.96 ₪

סה"כ לדירה:

שיא ביקוש	סה"כ
10.74	586.35
	269.59 ₪

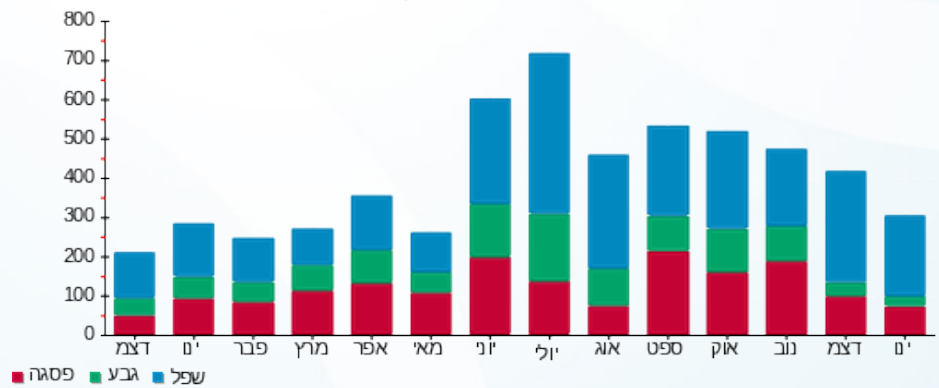
18.28 ₪	תשלום קבוע	
0.00 ₪	תשלום עבור גודל חיבור בKVA (0x0)	
287.87 ₪	סה"כ לתשלום	לא כולל מע"מ

התפלגות חיוב בש"ח לפי תע"ז



פסגה (55.72 ₪) 69%
 גבע (26.86 ₪) 21%
 שפל (187.02 ₪) 10%

הסטוריית צריכה בקוט"ש



21/01/20 תאריך הפקה:
 15/01/20 תאריך קריאה נוכחית:
 13/12/19 תאריך קריאה קודמת:

שם דייר: קומה 1 דירה 06
 שם אתר: מעונות הסטודנטים ראשל"צ

לקוח/ה נכבד/ה, אנו מתכבדים להגיש את חישוב צריכת החשמל לתקופה 15/01/20 - 13/12/19:

קומה 1 דירה 06 - 16201589(0x0)

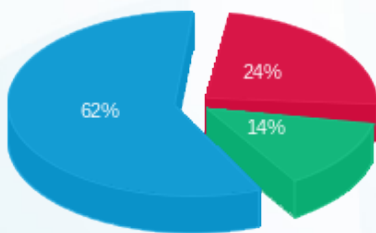
סוג תעריף	סוג צריכה	קריאה קודמת	קריאה נוכחית	סה"כ צריכה בקוט"ש	מחיר לקוט"ש בא"ג	סה"כ לתשלום
פרטי חשבון עבור תאריכים:						
757		13/12/19	31/12/19	87.35	47.16	41.19 ₪
פרטי חשבון עבור תאריכים:						
757		01/01/20	15/01/20	90.20	44.84	40.45 ₪

סה"כ לדירה:

שיא ביקוש	סה"כ
7.98	177.55
	₪ 81.64

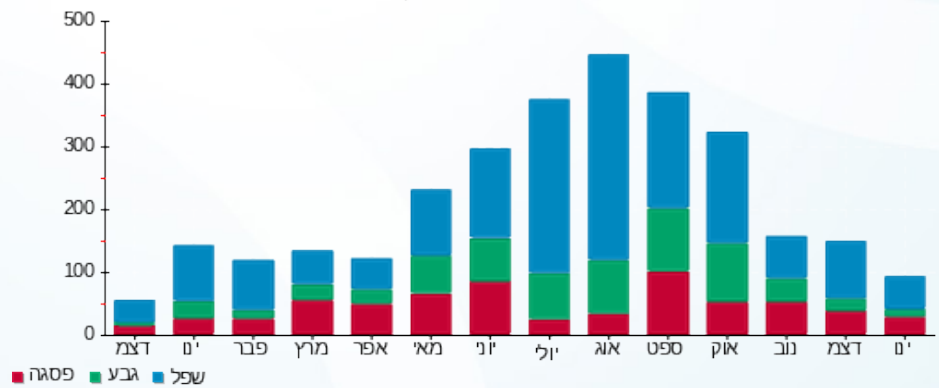
18.28 ₪	תשלום קבוע	
0.00 ₪	תשלום עבור גודל חיבור בKVA (0x0)	
99.92 ₪	סה"כ לתשלום	לא כולל מע"מ

התפלגות חיוב בש"ח לפי תעו"ז



פסגה (₪ 19.86) ■
 גבע (₪ 11.10) ■
 שפל (₪ 50.68) ■

הסטוריית צריכה בקוט"ש



21/01/20 תאריך הפקה:
 15/01/20 תאריך קריאה נוכחית:
 13/12/19 תאריך קריאה קודמת:

שם דייר: קומה 1 דירה 07
 שם אתר: מעונות הסטודנטים ראשל"צ

לקוח/ה נכבד/ה, אנו מתכבדים להגיש את חישוב צריכת החשמל לתקופה 15/01/20 - 13/12/19:

קומה 1 דירה 07 - 7 - 16201589(0x0)

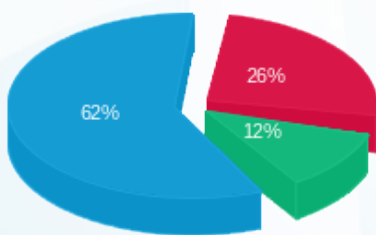
סוג תעריף	סוג צריכה	קריאה קודמת	קריאה נוכחית	סה"כ צריכה בקוט"ש	מחיר לקוט"ש בא"ג	סה"כ לתשלום
פרטי חשבון עבור תאריכים:						
757		13/12/19	31/12/19	243.80	47.16	114.98 ₪
פרטי חשבון עבור תאריכים:						
757		01/01/20	15/01/20	218.15	44.84	97.82 ₪

סה"כ לדירה:

שיא ביקוש	סה"כ
7.33	461.95
	212.79 ₪

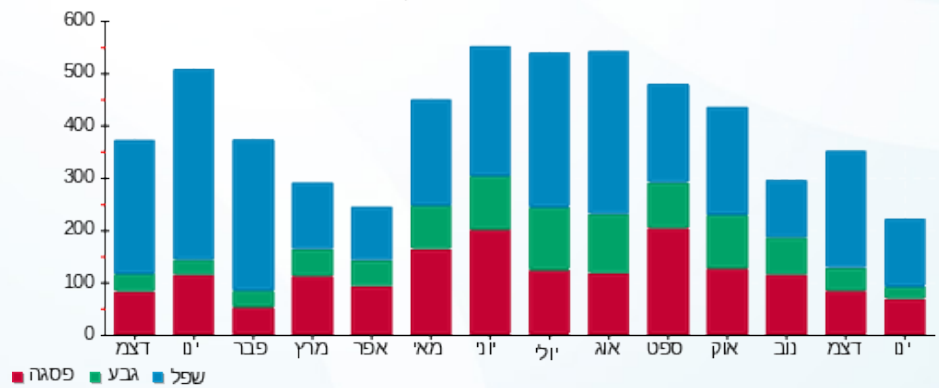
18.28 ₪	תשלום קבוע	
0.00 ₪	תשלום עבור גודל חיבור בKVA (0x0)	
231.07 ₪	סה"כ לתשלום	לא כולל מע"מ

התפלגות חיוב בש"ח לפי תעו"ז



פסגה (55.55 ₪) ■
 גבע (24.51 ₪) ■
 שפל (132.73 ₪) ■

הסטוריית צריכה בקוט"ש



21/01/20 תאריך הפקה:
 15/01/20 תאריך קריאה נוכחית:
 13/12/19 תאריך קריאה קודמת:

שם דייר: קומה 1 דירה 08
 שם אתר: מעונות הסטודנטים ראשל"צ

לקוח/ה נכבד/ה, אנו מתכבדים להגיש את חישוב צריכת החשמל לתקופה 15/01/20 - 13/12/19:

קומה 1 דירה 08 - 22 - 16201589(0x0)

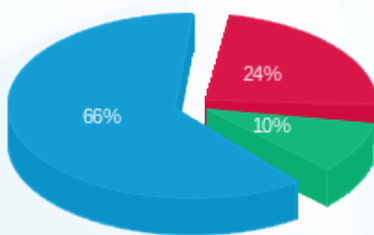
סוג תעריף	סוג צריכה	קריאה קודמת	קריאה נוכחית	סה"כ צריכה בקוט"ש	מחיר לקוט"ש בא"ג	סה"כ לתשלום
פרטי חשבון עבור תאריכים:						
757		13/12/19	31/12/19	97.50	47.16	45.98 ₪
פרטי חשבון עבור תאריכים:						
757		01/01/20	15/01/20	75.25	44.84	33.74 ₪

סה"כ לדירה:

שיא ביקוש	סה"כ
3.40	172.75
	₪ 79.72

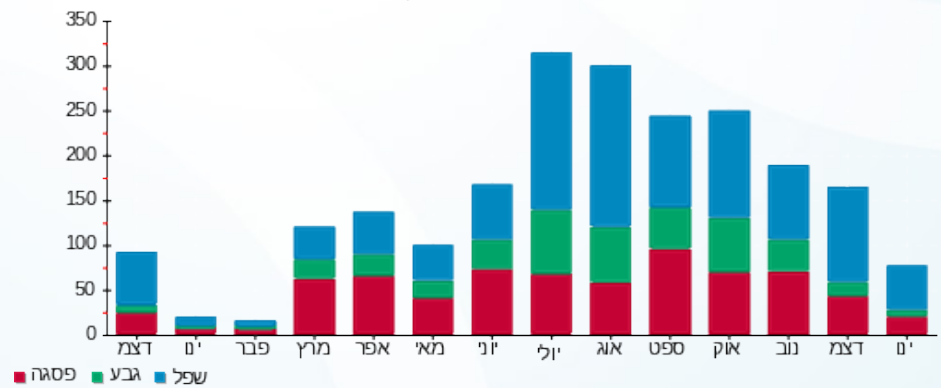
18.28 ₪	תשלום קבוע	
0.00 ₪	תשלום עבור גודל חיבור בKVA (0x0)	
98.00 ₪	סה"כ לתשלום	לא כולל מע"מ

התפלגות חיוב בש"ח לפי תעו"ז



פסגה (₪ 19.07) ■
 גבע (₪ 7.84) ■
 שפל (₪ 52.82) ■

הסטוריית צריכה בקוט"ש



21/01/20 תאריך הפקה:
 15/01/20 תאריך קריאה נוכחית:
 13/12/19 תאריך קריאה קודמת:

שם דייר: קומה 1 דירה 09
 שם אתר: מעונות הסטודנטים ראשל"צ

לקוח/ה נכבד/ה, אנו מתכבדים להגיש את חישוב צריכת החשמל לתקופה 15/01/20 - 13/12/19:

קומה 1 דירה 09 - 23 - 16201589(0x0)

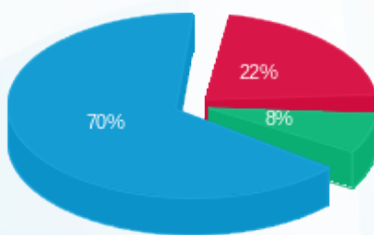
סוג תעריף	סוג צריכה	קריאה קודמת	קריאה נוכחית	סה"כ צריכה בקוט"ש	מחיר לקוט"ש בא"ג	סה"כ לתשלום
פרטי חשבון עבור תאריכים:						
757		13/12/19	31/12/19	77.55	47.16	36.57 ₪
פרטי חשבון עבור תאריכים:						
757		01/01/20	15/01/20	122.40	44.84	54.88 ₪

סה"כ לדירה:

שיא ביקוש	סה"כ
4.24	199.95
	₪ 91.46

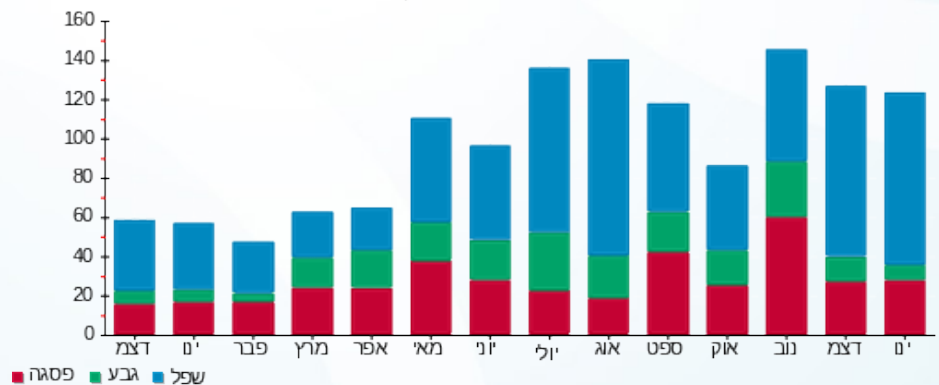
18.28 ₪	תשלום קבוע	
0.00 ₪	תשלום עבור גודל חיבור בKVA (0x0)	
109.74 ₪	סה"כ לתשלום	לא כולל מע"מ

התפלגות חיוב בש"ח לפי תעו"ז



פסגה (20.13 ₪)
 גבע (6.99 ₪)
 שפל (64.34 ₪)

הסטוריית צריכה בקוט"ש



21/01/20 תאריך הפקה:
 15/01/20 תאריך קריאה נוכחית:
 13/12/19 תאריך קריאה קודמת:

שם דייר: קומה 1 דירה 10
 שם אתר: מעונות הסטודנטים ראשל"צ

לקוח/ה נכבד/ה, אנו מתכבדים להגיש את חישוב צריכת החשמל לתקופה 15/01/20 - 13/12/19:

קומה 1 דירה 10 - 24 - 16201589(0x0)

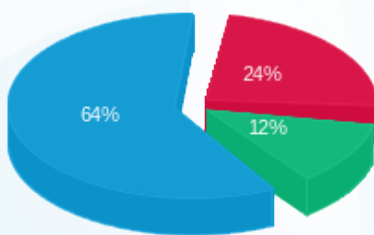
סוג תעריף	סוג צריכה	קריאה קודמת	קריאה נוכחית	סה"כ צריכה בקוט"ש	מחיר לקוט"ש בא"ג	סה"כ לתשלום
פרטי חשבון עבור תאריכים:						
757		13/12/19	31/12/19	114.75	47.16	54.12 ₪
פרטי חשבון עבור תאריכים:						
757		01/01/20	15/01/20	77.10	44.84	34.57 ₪

סה"כ לדירה:

שיא ביקוש	סה"כ
3.87	191.85
	88.69 ₪

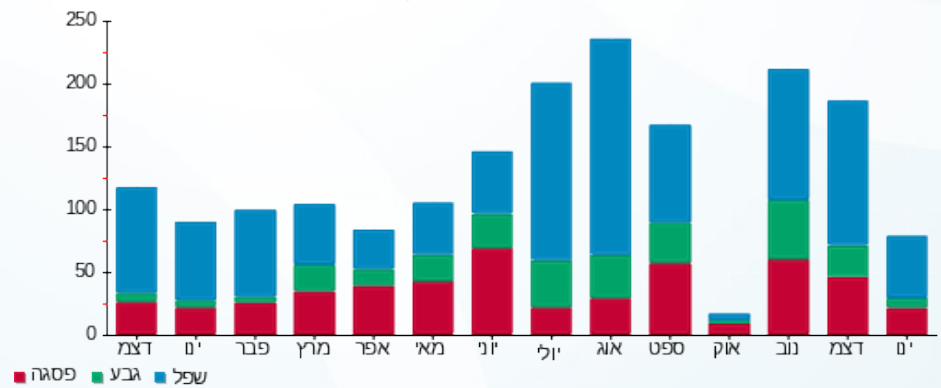
18.28 ₪	תשלום קבוע	
0.00 ₪	תשלום עבור גודל חיבור בKVA (0x0)	
106.97 ₪	סה"כ לתשלום	לא כולל מע"מ

התפלגות חיוב בש"ח לפי תעו"ז



פסגה (21.38 ₪) ■
 גבע (10.94 ₪) ■
 שפל (56.37 ₪) ■

הסטוריית צריכה בקוט"ש



21/01/20 תאריך הפקה:
 15/01/20 תאריך קריאה נוכחית:
 13/12/19 תאריך קריאה קודמת:

שם דייר: קומה 1 דירה 11
 שם אתר: מעונות הסטודנטים ראשל"צ

לקוח/ה נכבד/ה, אנו מתכבדים להגיש את חישוב צריכת החשמל לתקופה 15/01/20 - 13/12/19:

קומה 1 דירה 11 - 25 - 16201589(0x0)

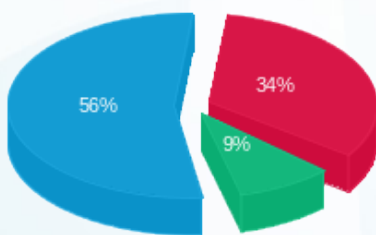
סוג תעריף	סוג צריכה	קריאה קודמת	קריאה נוכחית	סה"כ צריכה בקוט"ש	מחיר לקוט"ש בא"ג	סה"כ לתשלום
פרטי חשבון עבור תאריכים:						
757		13/12/19	31/12/19	148.75	47.16	70.15 ₪
פרטי חשבון עבור תאריכים:						
757		01/01/20	15/01/20	145.05	44.84	65.04 ₪

סה"כ לדירה:

שיא ביקוש	סה"כ
5.02	293.80
	135.19 ₪

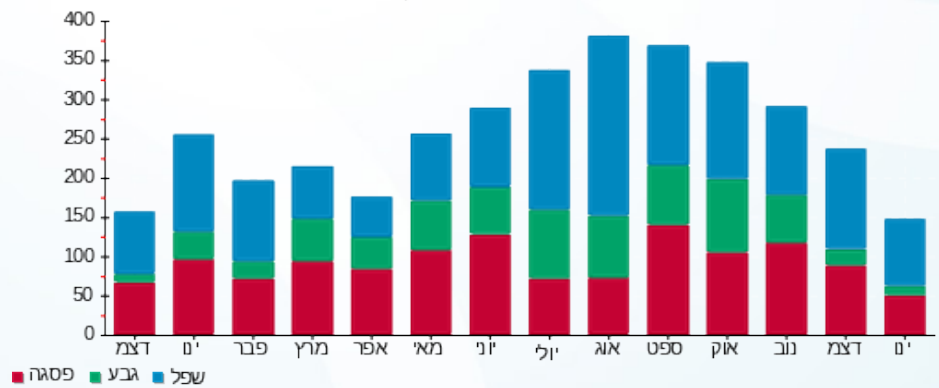
18.28 ₪	תשלום קבוע	
0.00 ₪	תשלום עבור גודל חיבור בKVA (0x0)	
153.47 ₪	סה"כ לתשלום	לא כולל מע"מ

התפלגות חיוב בש"ח לפי תעו"ז



פסגה (46.42 ₪) ■
 גבע (12.47 ₪) ■
 שפל (76.30 ₪) ■

הסטוריית צריכה בקוט"ש



21/01/20 תאריך הפקה:
 15/01/20 תאריך קריאה נוכחית:
 13/12/19 תאריך קריאה קודמת:

שם דייר: קומה 1 דירה 12
 שם אתר: מעונות הסטודנטים ראשל"צ

לקוח/ה נכבד/ה, אנו מתכבדים להגיש את חישוב צריכת החשמל לתקופה 15/01/20 - 13/12/19:

קומה 1 דירה 12 - 26 - 16201589(0x0)

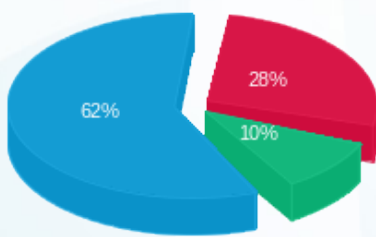
סוג תעריף	סוג צריכה	קריאה קודמת	קריאה נוכחית	סה"כ צריכה בקוט"ש	מחיר לקוט"ש בא"ג	סה"כ לתשלום
פרטי חשבון עבור תאריכים:						
757		13/12/19	31/12/19	91.05	47.16	42.94 ₪
פרטי חשבון עבור תאריכים:						
757		01/01/20	15/01/20	119.40	44.84	53.54 ₪

סה"כ לדירה:

שיא ביקוש	סה"כ
6.52	210.45
	96.48 ₪

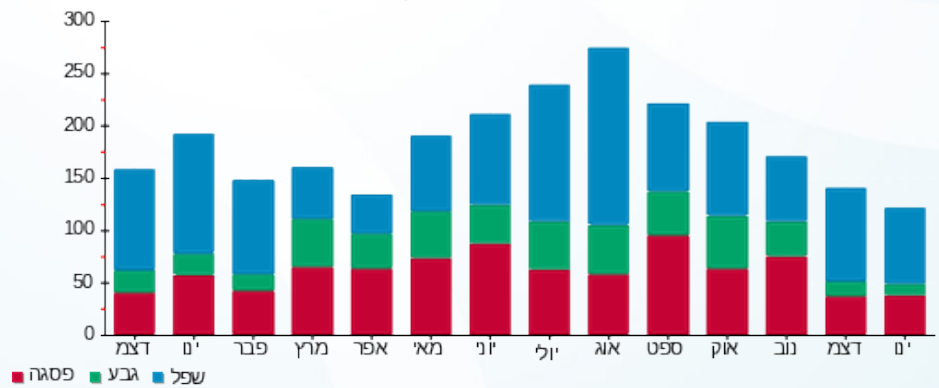
18.28 ₪	תשלום קבוע	
0.00 ₪	תשלום עבור גודל חיבור בKVA (0x0)	
114.76 ₪	סה"כ לתשלום	לא כולל מע"מ

התפלגות חיוב בש"ח לפי תעו"ז



פסגה (27.07 ₪) ■
 גבע (9.74 ₪) ■
 שפל (59.67 ₪) ■

הסטוריית צריכה בקוט"ש



21/01/20 תאריך הפקה:
 15/01/20 תאריך קריאה נוכחית:
 13/12/19 תאריך קריאה קודמת:

שם דייר: קומה 1 דירה 13
 שם אתר: מעונות הסטודנטים ראשל"צ

לקוח/ה נכבד/ה, אנו מתכבדים להגיש את חישוב צריכת החשמל לתקופה 15/01/20 - 13/12/19:

קומה 1 דירה 13 - 27 - 16201589(0x0)

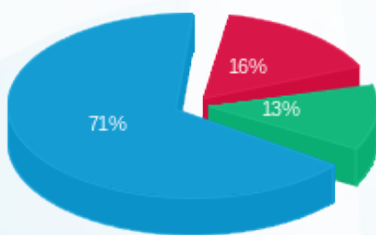
סוג תעריף	סוג צריכה	קריאה קודמת	קריאה נוכחית	סה"כ צריכה בקוט"ש	מחיר לקוט"ש בא"ג	סה"כ לתשלום
פרטי חשבון עבור תאריכים:						
757		13/12/19	31/12/19	87.50	47.16	41.27 ₪
פרטי חשבון עבור תאריכים:						
757		01/01/20	15/01/20	94.05	44.84	42.17 ₪

סה"כ לדירה:

שיא ביקוש	סה"כ
5.40	181.55
	₪ 83.44

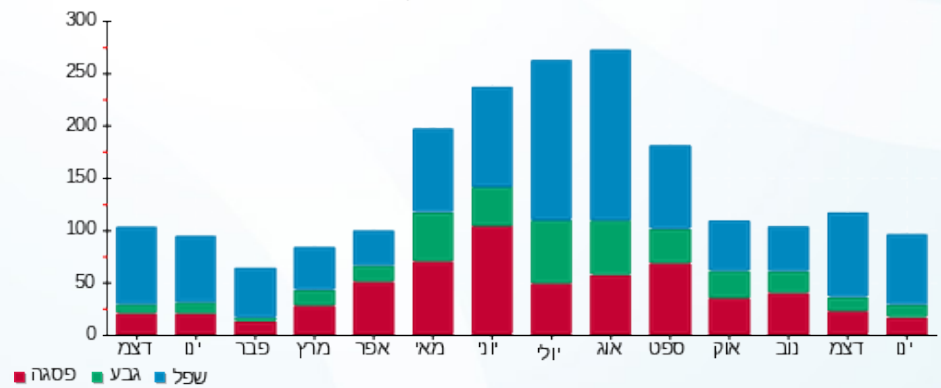
18.28 ₪	תשלום קבוע	
0.00 ₪	תשלום עבור גודל חיבור בKVA (0x0)	
101.72 ₪	סה"כ לתשלום	לא כולל מע"מ

התפלגות חיוב בש"ח לפי תעו"ז



פסגה (₪ 13.65) ■
 גבע (₪ 10.61) ■
 שפל (₪ 59.18) ■

הסטוריית צריכה בקוט"ש



21/01/20 תאריך הפקה:
 15/01/20 תאריך קריאה נוכחית:
 13/12/19 תאריך קריאה קודמת:

שם דייר: קומה 1 דירה 14
 שם אתר: מעונות הסטודנטים ראשל"צ

לקוח/ה נכבד/ה, אנו מתכבדים להגיש את חישוב צריכת החשמל לתקופה 15/01/20 - 13/12/19:

קומה 1 דירה 14 - 28 - 16201589(0x0)

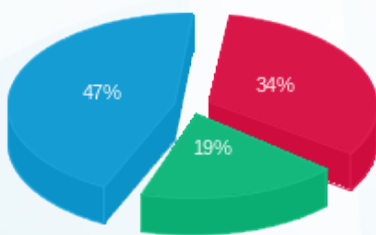
סוג תעריף	סוג צריכה	קריאה קודמת	קריאה נוכחית	סה"כ צריכה בקוט"ש	מחיר לקוט"ש בא"ג	סה"כ לתשלום
פרטי חשבון עבור תאריכים:						
757		13/12/19	31/12/19	93.45	47.16	44.07 ₪
פרטי חשבון עבור תאריכים:						
757		01/01/20	15/01/20	78.50	44.84	35.20 ₪

סה"כ לדירה:

שיא ביקוש	סה"כ
5.16	171.95
	₪ 79.27

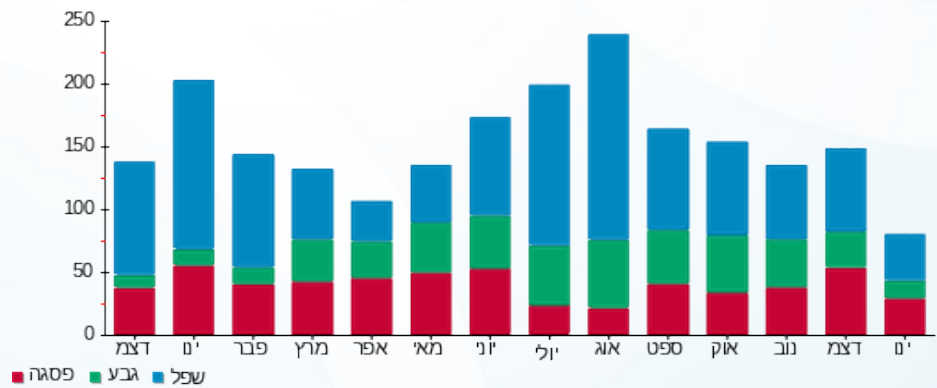
18.28 ₪	תשלום קבוע	
0.00 ₪	תשלום עבור גודל חיבור בKVA (0x0)	
97.55 ₪	סה"כ לתשלום	לא כולל מע"מ

התפלגות חיוב בש"ח לפי תע"ז



פסגה (₪ 26.82) ■
 גבע (₪ 15.37) ■
 שפל (₪ 37.08) ■

הסטוריית צריכה בקוט"ש



21/01/20 תאריך הפקה:
 15/01/20 תאריך קריאה נוכחית:
 13/12/19 תאריך קריאה קודמת:

שם דייר: קומה 1 דירה 15
 שם אתר: מעונות הסטודנטים ראשל"צ

לקוח/ה נכבד/ה, אנו מתכבדים להגיש את חישוב צריכת החשמל לתקופה 15/01/20 - 13/12/19:

קומה 1 דירה 15 - 29 - 16201589(0x0)

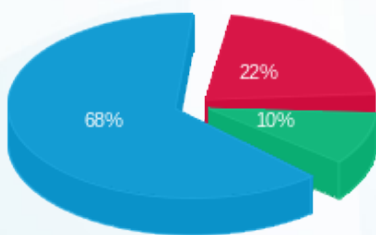
סוג תעריף	סוג צריכה	קריאה קודמת	קריאה נוכחית	סה"כ צריכה בקוט"ש	מחיר לקוט"ש בא"ג	סה"כ לתשלום
פרטי חשבון עבור תאריכים:						
757		13/12/19	31/12/19	86.00	47.16	40.56 ₪
פרטי חשבון עבור תאריכים:						
757		01/01/20	15/01/20	87.35	44.84	39.17 ₪

סה"כ לדירה:

שיא ביקוש	סה"כ
4.54	173.35
	₪ 79.73

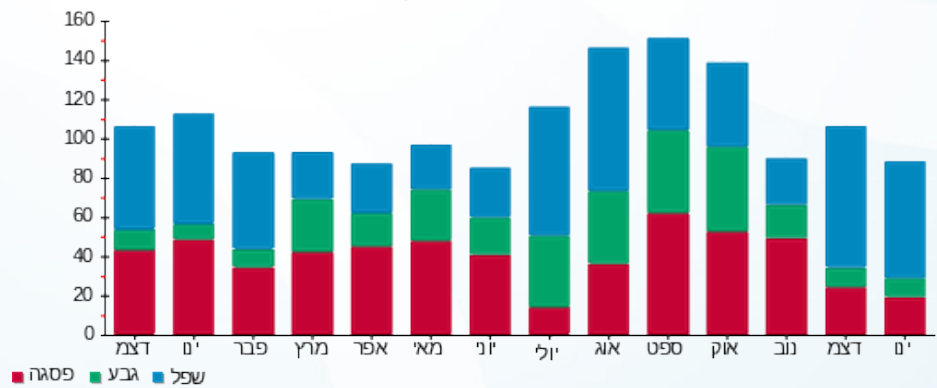
18.28 ₪	תשלום קבוע	
0.00 ₪	תשלום עבור גודל חיבור בKVA (0x0)	
98.01 ₪	סה"כ לתשלום	לא כולל מע"מ

התפלגות חיוב בש"ח לפי תעו"ז



פסגה (₪ 17.29)
 גבע (₪ 8.17)
 שפל (₪ 54.27)

הסטוריית צריכה בקוט"ש



21/01/20 תאריך הפקה:
 15/01/20 תאריך קריאה נוכחית:
 13/12/19 תאריך קריאה קודמת:

שם דייר: קומה 2 דירה 16
 שם אתר: מעונות הסטודנטים ראשל"צ

לקוח/ה נכבד/ה, אנו מתכבדים להגיש את חישוב צריכת החשמל לתקופה 15/01/20 - 13/12/19:

קומה 2 דירה 16 - 1 - 14154663(0x0)

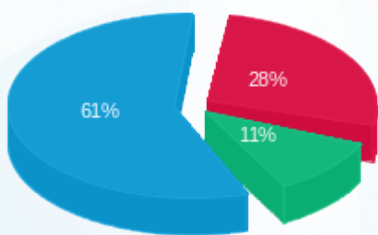
סה"כ לתשלום	מחיר לקוט"ש בא"ג	סה"כ צריכה בקוט"ש	קריאה נוכחית	קריאה קודמת	סוג צריכה	סוג תעריף
			31/12/19	13/12/19	פרטי חשבון עבור תאריכים:	
13.18 ₪	47.16	27.95	5,228.00	5,200.05		757
			15/01/20	01/01/20	פרטי חשבון עבור תאריכים:	
45.24 ₪	44.84	100.90	5,328.90	5,228.00		757

סה"כ לדירה:

שיא ביקוש	סה"כ
3.66	128.85
	58.42 ₪

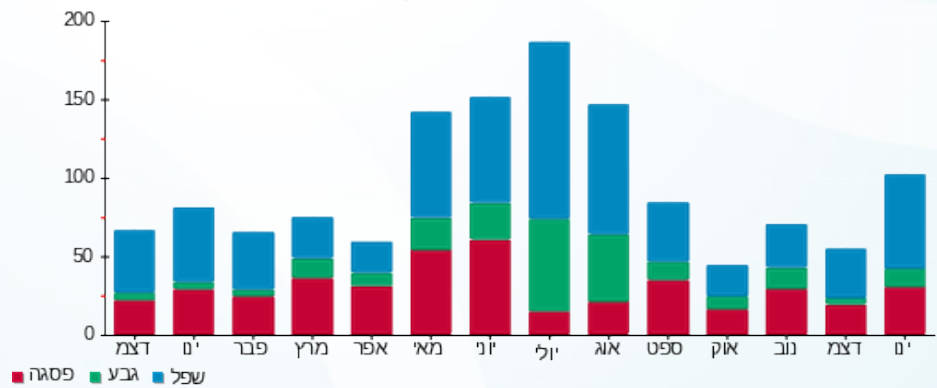
18.28 ₪	תשלום קבוע	
0.00 ₪	תשלום עבור גודל חיבור בKVA (0x0)	
76.70 ₪	סה"כ לתשלום	לא כולל מע"מ

התפלגות חיוב בש"ח לפי תעו"ז



פסגה (16.35 ₪)
 גבע (6.47 ₪)
 שפל (35.61 ₪)

הסטוריית צריכה בקוט"ש



21/01/20 תאריך הפקה:
 15/01/20 תאריך קריאה נוכחית:
 13/12/19 תאריך קריאה קודמת:

שם דייר: קומה 2 דירה 17
 שם אתר: מעונות הסטודנטים ראשל"צ

לקוח/ה נכבד/ה, אנו מתכבדים להגיש את חישוב צריכת החשמל לתקופה 15/01/20 - 13/12/19:

קומה 2 דירה 17 - 2 - 14154663(0x0)

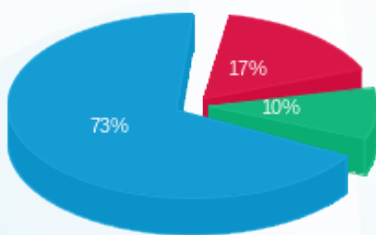
סוג תעריף	סוג צריכה	קריאה קודמת	קריאה נוכחית	סה"כ צריכה בקוט"ש	מחיר לקוט"ש בא"ג	סה"כ לתשלום
פרטי חשבון עבור תאריכים:						
757		13/12/19	31/12/19	14,100.80	47.16	16.41 ₪
פרטי חשבון עבור תאריכים:						
757		01/01/20	15/01/20	14,116.65	44.84	7.11 ₪

סה"כ לדירה:

שיא ביקוש	סה"כ
1.13	50.65
	23.52 ₪

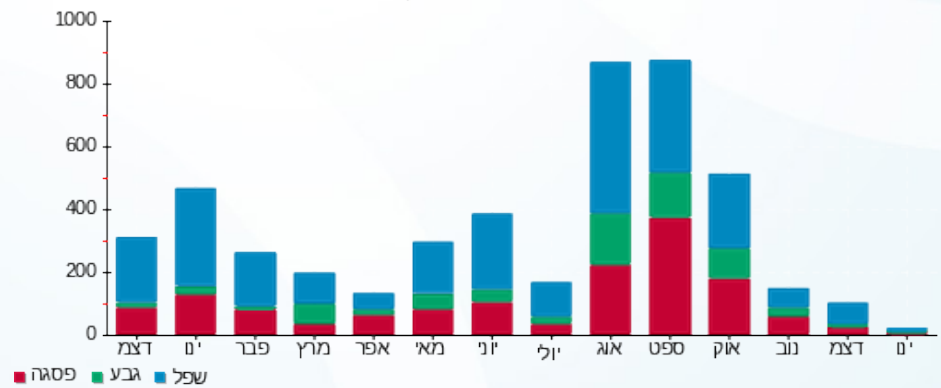
18.28 ₪	תשלום קבוע	
0.00 ₪	תשלום עבור גודל חיבור בKVA (0x0)	
41.80 ₪	סה"כ לתשלום	לא כולל מע"מ

התפלגות חיוב בש"ח לפי תעו"ז



פסגה (3.96 ₪) ■
 גבע (2.35 ₪) ■
 שפל (17.21 ₪) ■

הסטוריית צריכה בקוט"ש



21/01/20 תאריך הפקה:
 15/01/20 תאריך קריאה נוכחית:
 13/12/19 תאריך קריאה קודמת:

שם דייר: קומה 2 דירה 18
 שם אתר: מעונות הסטודנטים ראשל"צ

לקוח/ה נכבד/ה, אנו מתכבדים להגיש את חישוב צריכת החשמל לתקופה 15/01/20 - 13/12/19:

קומה 2 דירה 18 - 3 - 14154663(0x0)

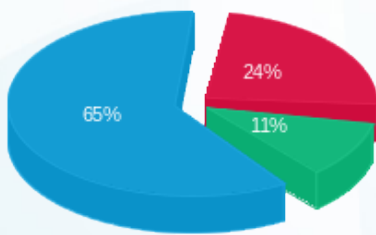
סוג תעריף	סוג צריכה	קריאה קודמת	קריאה נוכחית	סה"כ צריכה בקוט"ש	מחיר לקוט"ש בא"ג	סה"כ לתשלום
פרטי חשבון עבור תאריכים:						
757		13/12/19	31/12/19	118.30	47.16	55.79 ₪
פרטי חשבון עבור תאריכים:						
757		01/01/20	15/01/20	79.15	44.84	35.49 ₪

סה"כ לדירה:

שיא ביקוש	סה"כ
3.27	197.45
	91.28 ₪

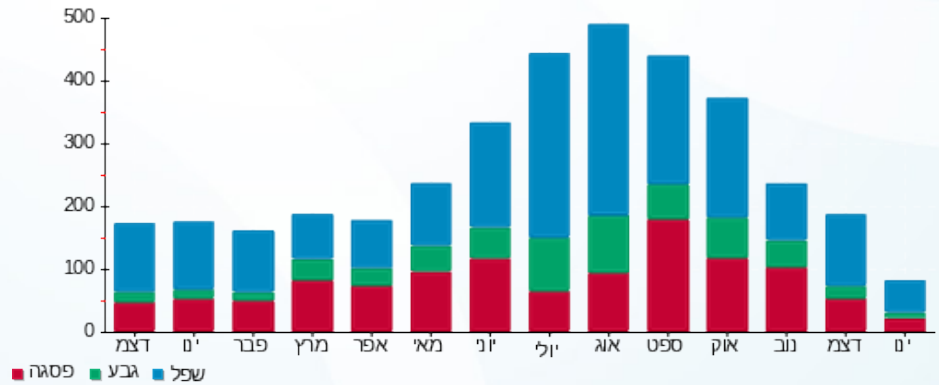
18.28 ₪	תשלום קבוע	
0.00 ₪	תשלום עבור גודל חיבור בKVA (0x0)	
109.56 ₪	סה"כ לתשלום	לא כולל מע"מ

התפלגות חיוב בש"ח לפי תעו"ז



פסגה (22.15 ₪)
 גבע (9.90 ₪)
 שפל (59.23 ₪)

הסטוריית צריכה בקוט"ש



21/01/20 תאריך הפקה:
 15/01/20 תאריך קריאה נוכחית:
 13/12/19 תאריך קריאה קודמת:

שם דייר: קומה 2 דירה 19
 שם אתר: מעונות הסטודנטים ראשל"צ

לקוח/ה נכבד/ה, אנו מתכבדים להגיש את חישוב צריכת החשמל לתקופה 15/01/20 - 13/12/19:

קומה 2 דירה 19 - 4 - 14154663(0x0)

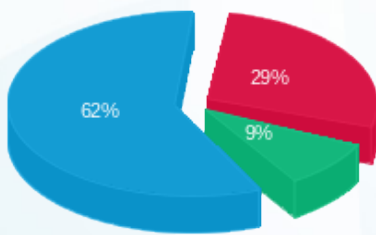
סוג תעריף	סוג צריכה	קריאה קודמת	קריאה נוכחית	סה"כ צריכה בקוט"ש	מחיר לקוט"ש בא"ג	סה"כ לתשלום
פרטי חשבון עבור תאריכים:						
757		13/12/19	31/12/19	6.30	47.16	2.97 ₪
פרטי חשבון עבור תאריכים:						
757		01/01/20	15/01/20	70.10	44.84	31.43 ₪

סה"כ לדירה:

שיא ביקוש	סה"כ
4.14	76.40
	₪ 34.40

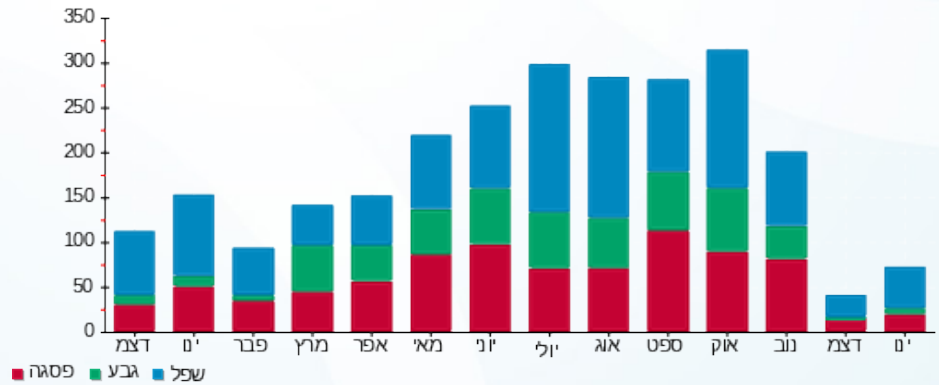
18.28 ₪	תשלום קבוע	
0.00 ₪	תשלום עבור גודל חיבור בKVA (0x0)	
52.68 ₪	סה"כ לתשלום	לא כולל מע"מ

התפלגות חיוב בש"ח לפי תעו"ז



פסגה (9.89 ₪) ■
 גבע (3.12 ₪) ■
 שפל (21.40 ₪) ■

הסטוריית צריכה בקוט"ש





21/01/20 תאריך הפקה:
 15/01/20 תאריך קריאה נוכחית:
 13/12/19 תאריך קריאה קודמת:

שם דייר: קומה 2 דירה 20
 שם אתר: מעונות הסטודנטים ראשל"צ

לקוח/ה נכבד/ה, אנו מתכבדים להגיש את חישוב צריכת החשמל לתקופה 15/01/20 - 13/12/19:

קומה 2 דירה 20 - 5 - 14154663(0x0)

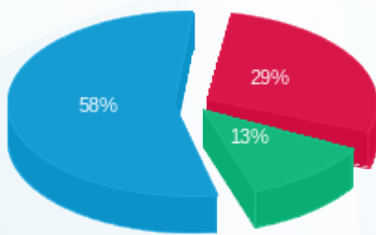
סוג תעריף	סוג צריכה	קריאה קודמת	קריאה נוכחית	סה"כ צריכה בקוט"ש	מחיר לקוט"ש בא"ג	סה"כ לתשלום
פרטי חשבון עבור תאריכים:						
757		13/12/19	31/12/19	249.35	47.16	117.59 ₪
פרטי חשבון עבור תאריכים:						
757		01/01/20	15/01/20	225.25	44.84	101.00 ₪

סה"כ לדירה:

שיא ביקוש	סה"כ
9.79	474.60
	218.60 ₪

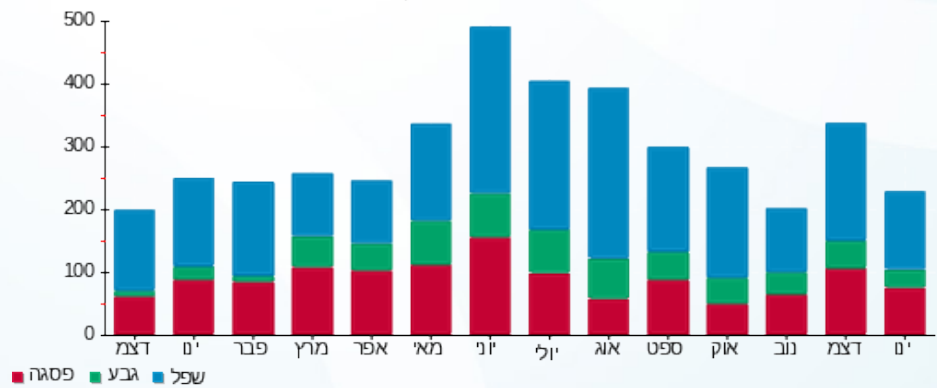
18.28 ₪	תשלום קבוע	
0.00 ₪	תשלום עבור גודל חיבור בKVA (0x0)	
236.88 ₪	סה"כ לתשלום	לא כולל מע"מ

התפלגות חיוב בש"ח לפי תעו"ז



פסגה (64.46 ₪) ■
 גבע (27.37 ₪) ■
 שפל (126.76 ₪) ■

הסטוריית צריכה בקוט"ש



21/01/20 תאריך הפקה:
 15/01/20 תאריך קריאה נוכחית:
 13/12/19 תאריך קריאה קודמת:

שם דייר: קומה 2 דירה 21
 שם אתר: מעונות הסטודנטים ראשל"צ

לקוח/ה נכבד/ה, אנו מתכבדים להגיש את חישוב צריכת החשמל לתקופה 15/01/20 - 13/12/19:

קומה 2 דירה 21 - 6 - 14154663(0x0)

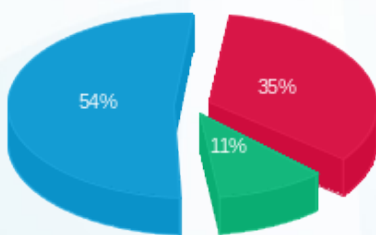
סוג תעריף	סוג צריכה	קריאה קודמת	קריאה נוכחית	סה"כ צריכה בקוט"ש	מחיר לקוט"ש בא"ג	סה"כ לתשלום
פרטי חשבון עבור תאריכים:						
757		13/12/19	31/12/19	40.90	47.16	19.29 ₪
פרטי חשבון עבור תאריכים:						
757		01/01/20	15/01/20	58.25	44.84	26.12 ₪

סה"כ לדיר:

שיא ביקוש	סה"כ
4.15	99.15
	₪ 45.41

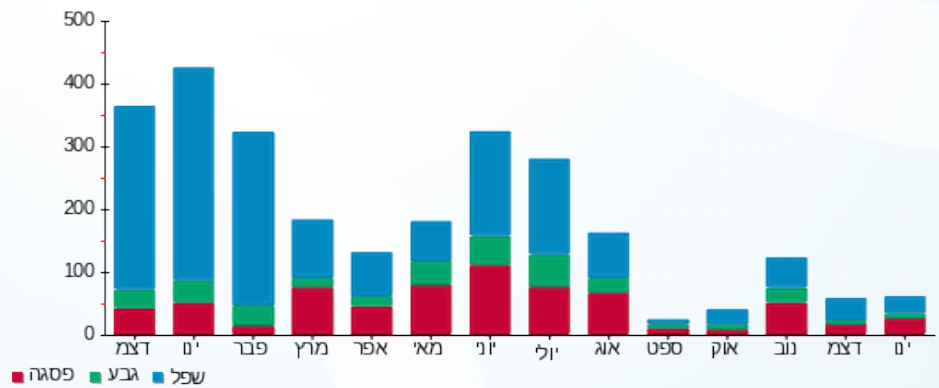
18.28 ₪	תשלום קבוע	
0.00 ₪	תשלום עבור גודל חיבור בKVA (0x0)	
63.69 ₪	סה"כ לתשלום	לא כולל מע"מ

התפלגות חיוב בש"ח לפי תעו"ז



פסגה (₪ 15.92) ■
 גבע (₪ 4.82) ■
 שפל (₪ 24.67) ■

הסטוריית צריכה בקוט"ש





21/01/20 תאריך הפקה:
 15/01/20 תאריך קריאה נוכחית:
 13/12/19 תאריך קריאה קודמת:

שם דייר: קומה 2 דירה 22
 שם אתר: מעונות הסטודנטים ראשל"צ

לקוח/ה נכבד/ה, אנו מתכבדים להגיש את חישוב צריכת החשמל לתקופה 15/01/20 - 13/12/19:

קומה 2 דירה 22 - 7 - 14154663(0x0)

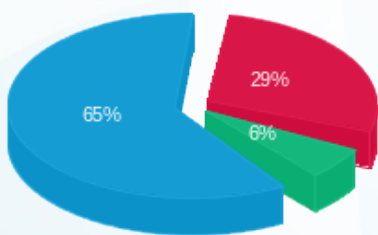
סוג תעריף	סוג צריכה	קריאה קודמת	קריאה נוכחית	סה"כ צריכה בקוט"ש	מחיר לקוט"ש בא"ג	סה"כ לתשלום
פרטי חשבון עבור תאריכים:						
757		13/12/19	31/12/19	72.10	47.16	34.00 ₪
פרטי חשבון עבור תאריכים:						
757		01/01/20	15/01/20	70.80	44.84	31.75 ₪

סה"כ לדירה:

שיא ביקוש	סה"כ
4.05	142.90
	₪ 65.75

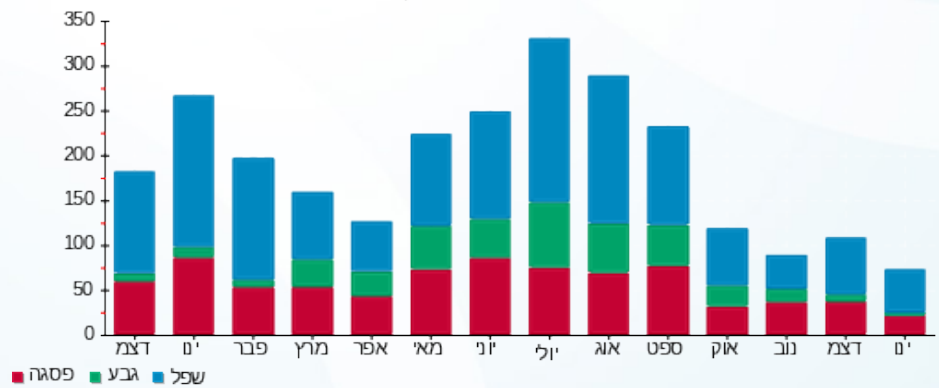
18.28 ₪	תשלום קבוע	
0.00 ₪	תשלום עבור גודל חיבור בKVA (0x0)	
84.03 ₪	סה"כ לתשלום	לא כולל מע"מ

התפלגות חיוב בש"ח לפי תעו"ז



פסגה (₪ 19.19) ■
 גבע (₪ 4.06) ■
 שפל (₪ 42.50) ■

הסטוריית צריכה בקוט"ש





21/01/20 תאריך הפקה:
 15/01/20 תאריך קריאה נוכחי:
 13/12/19 תאריך קריאה קודמת:

שם דייר: קומה 2 דירה 23
 שם אתר: מעונות הסטודנטים ראשל"צ

לקוח/ה נכבד/ה, אנו מתכבדים להגיש את חישוב צריכת החשמל לתקופה 15/01/20 - 13/12/19:

קומה 2 דירה 23 - 14154663(0x0)

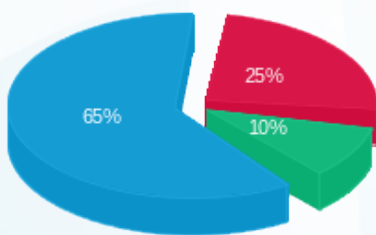
סוג תעריף	סוג צריכה	קריאה קודמת	קריאה נוכחית	סה"כ צריכה בקוט"ש	מחיר לקוט"ש בא"ג	סה"כ לתשלום
פרטי חשבון עבור תאריכים:						
757		13/12/19	31/12/19	31.55	47.16	14.88 ₪
פרטי חשבון עבור תאריכים:						
757		01/01/20	15/01/20	65.10	44.84	29.19 ₪

סה"כ לדירי:

שיא ביקוש	סה"כ
4.06	96.65
	44.07 ₪

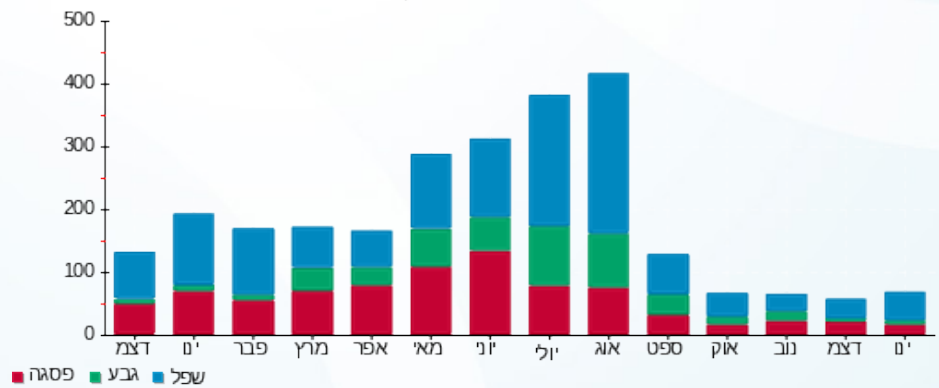
18.28 ₪	תשלום קבוע	
0.00 ₪	תשלום עבור גודל חיבור בKVA (0x0)	
62.35 ₪	סה"כ לתשלום	לא כולל מע"מ

התפלגות חיוב בש"ח לפי תעו"ז



פסגה (10.99 ₪) ■
 גבע (4.38 ₪) ■
 שפל (28.70 ₪) ■

הסטוריית צריכה בקוט"ש





21/01/20 תאריך הפקה:
 15/01/20 תאריך קריאה נוכחית:
 13/12/19 תאריך קריאה קודמת:

שם דייר: קומה 2 דירה 24
 שם אתר: מעונות הסטודנטים ראשל"צ

לקוח/ה נכבד/ה, אנו מתכבדים להגיש את חישוב צריכת החשמל לתקופה 15/01/20 - 13/12/19:

קומה 2 דירה 24 - 14154663 (0x0)

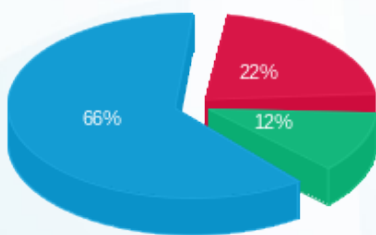
סוג תעריף	סוג צריכה	קריאה קודמת	קריאה נוכחית	סה"כ צריכה בקוט"ש	מחיר לקוט"ש בא"ג	סה"כ לתשלום
פרטי חשבון עבור תאריכים:						
757		13/12/19	31/12/19	59.65	47.16	28.13 ₪
פרטי חשבון עבור תאריכים:						
757		01/01/20	15/01/20	46.30	44.84	20.76 ₪

סה"כ לדירה:

שיא ביקוש	סה"כ
4.54	105.95
	48.89 ₪

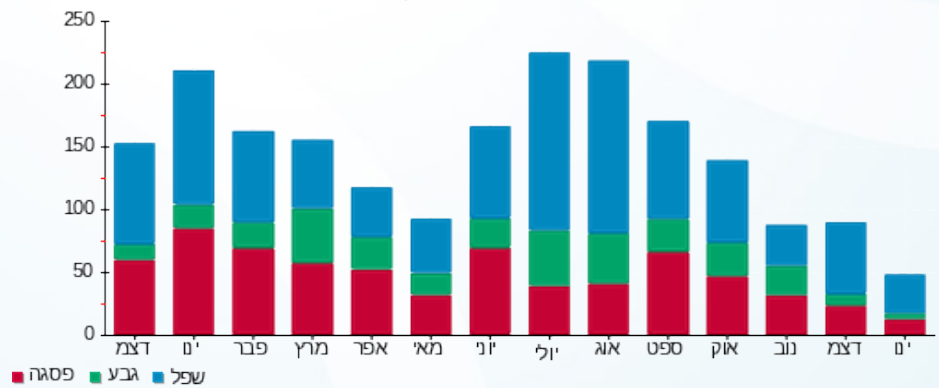
18.28 ₪	תשלום קבוע	
0.00 ₪	תשלום עבור גודל חיבור בKVA (0x0)	
67.17 ₪	סה"כ לתשלום	לא כולל מע"מ

התפלגות חיוב בש"ח לפי תעו"ז



פסגה (10.74 ₪) ■
 גבע (5.72 ₪) ■
 שפל (32.44 ₪) ■

הסטוריית צריכה בקוט"ש



21/01/20 תאריך הפקה:
 15/01/20 תאריך קריאה נוכחית:
 13/12/19 תאריך קריאה קודמת:

שם דייר: קומה 2 דירה 25
 שם אתר: מעונות הסטודנטים ראשל"צ

לקוח/ה נכבד/ה, אנו מתכבדים להגיש את חישוב צריכת החשמל לתקופה 15/01/20 - 13/12/19:

קומה 2 דירה 25 - 14154663(0x0)

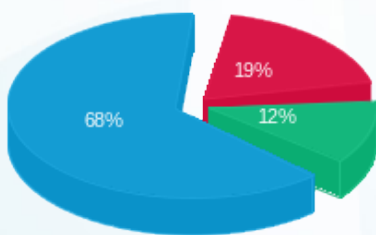
סוג תעריף	סוג צריכה	קריאה קודמת	קריאה נוכחית	סה"כ צריכה בקוט"ש	מחיר לקוט"ש בא"ג	סה"כ לתשלום
פרטי חשבון עבור תאריכים:						
757		13/12/19	31/12/19	78.70	47.16	37.11 ₪
פרטי חשבון עבור תאריכים:						
757		01/01/20	15/01/20	69.35	44.84	31.10 ₪

סה"כ לדירה:

שיא ביקוש	סה"כ
8.87	148.05
	₪ 68.21

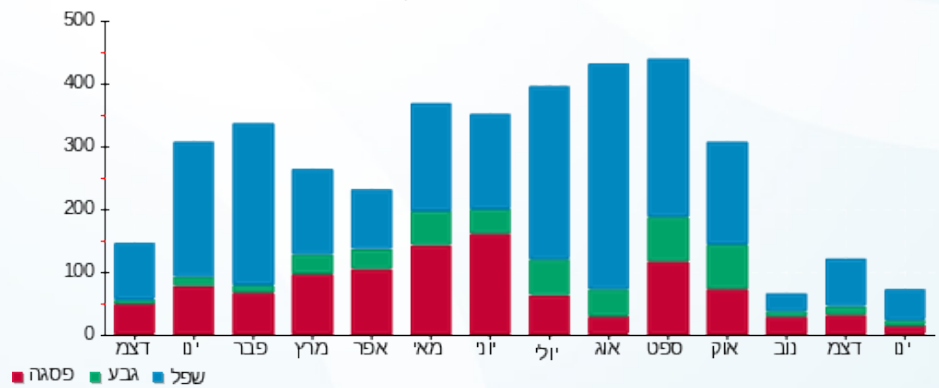
18.28 ₪	תשלום קבוע	
0.00 ₪	תשלום עבור גודל חיבור בKVA (0x0)	
86.49 ₪	סה"כ לתשלום	לא כולל מע"מ

התפלגות חיוב בש"ח לפי תעו"ז



פסגה (₪ 13.24) ■
 גבע (₪ 8.42) ■
 שפל (₪ 46.55) ■

הסטוריית צריכה בקוט"ש





21/01/20 תאריך הפקה:
 15/01/20 תאריך קריאה נוכחית:
 13/12/19 תאריך קריאה קודמת:

שם דייר: קומה 2 דירה 26
 שם אתר: מעונות הסטודנטים ראשל"צ

לקוח/ה נכבד/ה, אנו מתכבדים להגיש את חישוב צריכת החשמל לתקופה 15/01/20 - 13/12/19:

קומה 2 דירה 26 - 14154663(0x0)

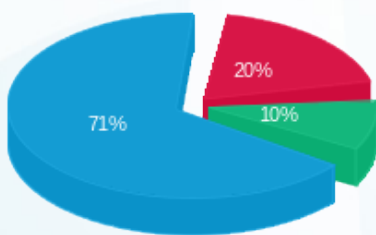
סוג תעריף	סוג צריכה	קריאה קודמת	קריאה נוכחית	סה"כ צריכה בקוט"ש	מחיר לקוט"ש בא"ג	סה"כ לתשלום
פרטי חשבון עבור תאריכים:		13/12/19	31/12/19			
757		9,361.70	9,421.15	59.45	47.16	28.04 ₪
פרטי חשבון עבור תאריכים:		01/01/20	15/01/20			
757		9,421.15	9,514.45	93.30	44.84	41.84 ₪

סה"כ לדירי:

שיא ביקוש	סה"כ
4.67	152.75
	₪ 69.87

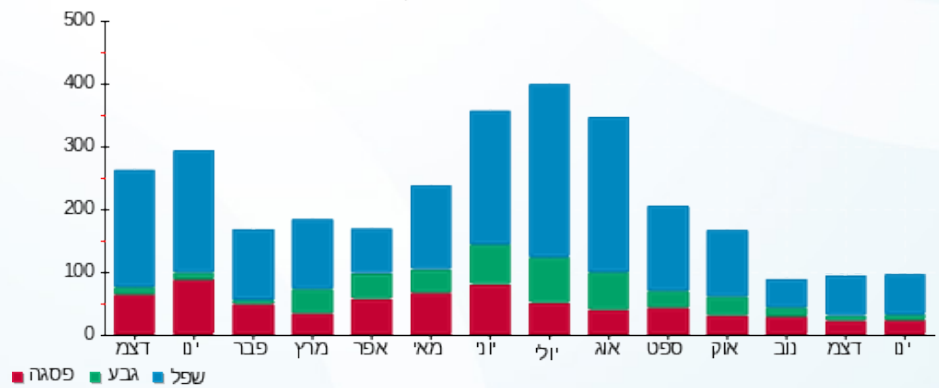
18.28 ₪	תשלום קבוע	
0.00 ₪	תשלום עבור גודל חיבור בKVA (0x0)	
88.15 ₪	סה"כ לתשלום	לא כולל מע"מ

התפלגות חיוב בש"ח לפי תעו"ז



פסגה (₪ 13.64) ■
 גבע (₪ 6.68) ■
 שפל (₪ 49.55) ■

הסטוריית צריכה בקוט"ש



21/01/20 תאריך הפקה:
 15/01/20 תאריך קריאה נוכחית:
 13/12/19 תאריך קריאה קודמת:

שם דייר: קומה 2 דירה 27
 שם אתר: מעונות הסטודנטים ראשל"צ

לקוח/ה נכבד/ה, אנו מתכבדים להגיש את חישוב צריכת החשמל לתקופה 15/01/20 - 13/12/19:

קומה 2 דירה 27 - 14154663(0x0)

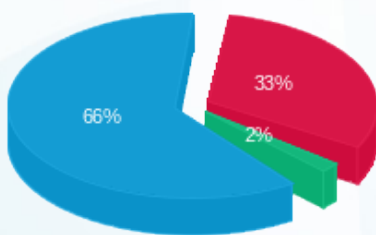
סוג תעריף	סוג צריכה	קריאה קודמת	קריאה נוכחית	סה"כ צריכה בקוט"ש	מחיר לקוט"ש בא"ג	סה"כ לתשלום
פרטי חשבון עבור תאריכים:						
757		13/12/19	31/12/19	0.00	47.16	0.00 ₪
פרטי חשבון עבור תאריכים:						
757		01/01/20	15/01/20	8.30	44.84	3.72 ₪

סה"כ לדירה:

שיא ביקוש	סה"כ
1.58	8.30
	0.00 ₪

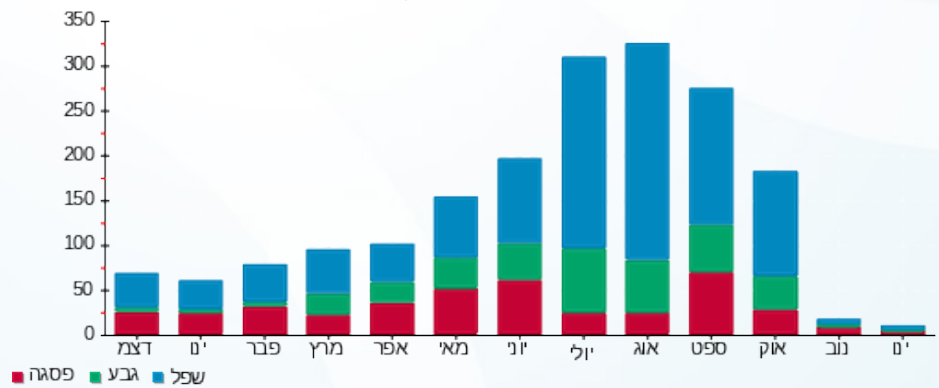
18.28 ₪	תשלום קבוע	
0.00 ₪	תשלום עבור גודל חיבור בKVA (0x0)	
22.00 ₪	סה"כ לתשלום	לא כולל מע"מ

התפלגות חיוב בש"ח לפי תעו"ז



פסגה (1.21 ₪)
 גבע (0.07 ₪)
 שפל (2.44 ₪)

הסטוריית צריכה בקוט"ש



21/01/20 תאריך הפקה:
 15/01/20 תאריך קריאה נוכחית:
 13/12/19 תאריך קריאה קודמת:

שם דייר: קומה 2 דירה 28
 שם אתר: מעונות הסטודנטים ראשל"צ

לקוח/ה נכבד/ה, אנו מתכבדים להגיש את חישוב צריכת החשמל לתקופה 15/01/20 - 13/12/19:

קומה 2 דירה 28 - 14154663(0x0)

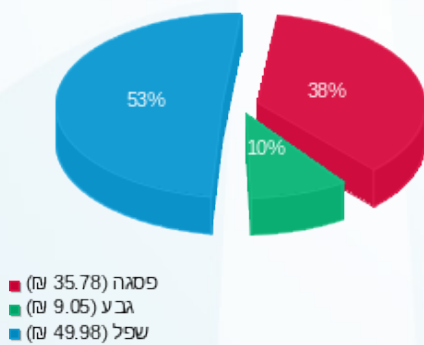
סוג תעריף	סוג צריכה	קריאה קודמת	קריאה נוכחית	סה"כ צריכה בקוט"ש	מחיר לקוט"ש בא"ג	סה"כ לתשלום
פרטי חשבון עבור תאריכים:						
757		13/12/19	31/12/19	114.55	47.16	54.02 ₪
פרטי חשבון עבור תאריכים:						
757		01/01/20	15/01/20	90.95	44.84	40.78 ₪

סה"כ לדירה:

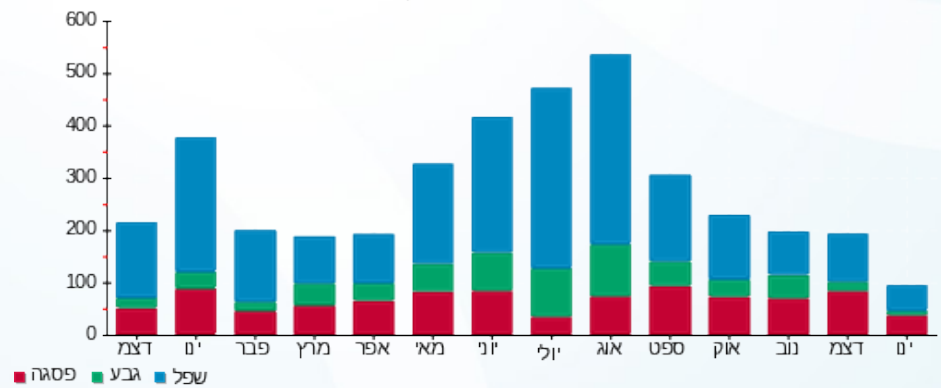
שיא ביקוש	סה"כ
7.28	205.50
	94.80 ₪

18.28 ₪	תשלום קבוע	
0.00 ₪	תשלום עבור גודל חיבור בKVA (0x0)	
113.08 ₪	סה"כ לתשלום	לא כולל מע"מ

התפלגות חיוב בש"ח לפי תעו"ז



הסטוריית צריכה בקוט"ש



21/01/20 תאריך הפקה:
 15/01/20 תאריך קריאה נוכחית:
 13/12/19 תאריך קריאה קודמת:

שם דייר: קומה 2 דירה 29
 שם אתר: מעונות הסטודנטים ראשל"צ

לקוח/ה נכבד/ה, אנו מתכבדים להגיש את חישוב צריכת החשמל לתקופה 15/01/20 - 13/12/19:

קומה 2 דירה 29 - 28 - 14154663(0x0)

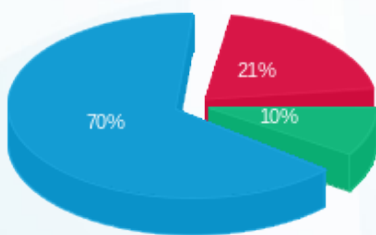
סוג תעריף	סוג צריכה	קריאה קודמת	קריאה נוכחית	סה"כ צריכה בקוט"ש	מחיר לקוט"ש בא"ג	סה"כ לתשלום
פרטי חשבון עבור תאריכים:						
757		13/12/19	31/12/19	11,172.60	47.16	43.69 ₪
פרטי חשבון עבור תאריכים:						
757		01/01/20	15/01/20	11,247.65	44.84	33.65 ₪

סה"כ לדירה:

שיא ביקוש	סה"כ
4.65	167.70
	₪ 77.35

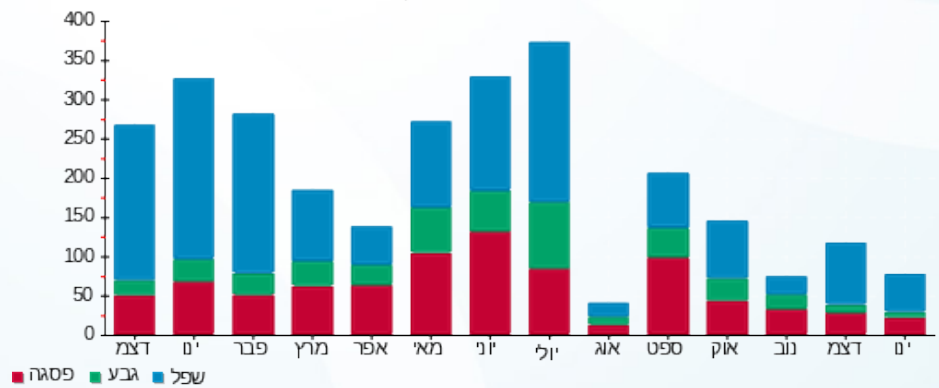
18.28 ₪	תשלום קבוע	
0.00 ₪	תשלום עבור גודל חיבור בKVA (0x0)	
95.63 ₪	סה"כ לתשלום	לא כולל מע"מ

התפלגות חיוב בש"ח לפי תעו"ז



פסגה (₪ 15.95) ■
 גבע (₪ 7.37) ■
 שפל (₪ 54.02) ■

הסטוריית צריכה בקוט"ש



21/01/20 תאריך הפקה:
 15/01/20 תאריך קריאה נוכחית:
 13/12/19 תאריך קריאה קודמת:

שם דייר: קומה 2 דירה 30
 שם אתר: מעונות הסטודנטים ראשל"צ

לקוח/ה נכבד/ה, אנו מתכבדים להגיש את חישוב צריכת החשמל לתקופה 15/01/20 - 13/12/19:

קומה 2 דירה 30 - 29 - 14154663(0x0)

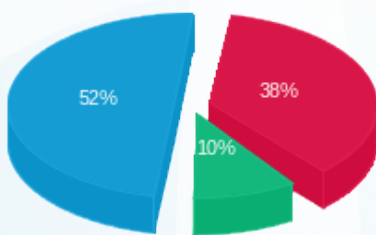
סה"כ לתשלום	מחיר לקוט"ש בא"ג	סה"כ צריכה בקוט"ש	קריאה נוכחית	קריאה קודמת	סוג צריכה	סוג תעריף
			31/12/19	13/12/19	פרטי חשבון עבור תאריכים:	
₪ 31.93	47.16	67.70	8,304.10	8,236.40		757
			15/01/20	01/01/20	פרטי חשבון עבור תאריכים:	
₪ 19.60	44.84	43.70	8,347.80	8,304.10		757

סה"כ לדירה:

שיא ביקוש	סה"כ
4.38	111.40
	₪ 51.52

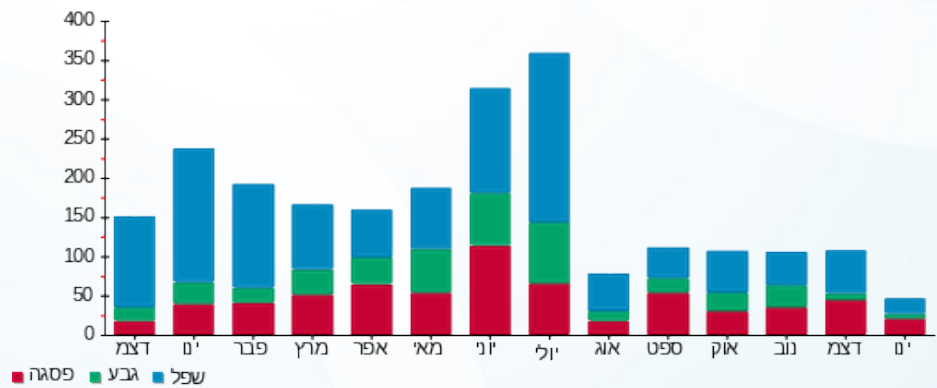
₪ 18.28	תשלום קבוע	
₪ 0.00	תשלום עבור גודל חיבור בKVA (0x0)	
₪ 69.80	סה"כ לתשלום	לא כולל מע"מ

התפלגות חיוב בש"ח לפי תעו"ז



פסגה (₪ 19.58) ■
 גבע (₪ 5.16) ■
 שפל (₪ 26.78) ■

הסטוריית צריכה בקוט"ש



21/01/20 תאריך הפקה:
 15/01/20 תאריך קריאה נוכחית:
 13/12/19 תאריך קריאה קודמת:

שם דייר: קסטרו
 שם אתר: מעונות הסטודנטים ראשל"צ

לקוח/ה נכבד/ה, אנו מתכבדים להגיש את חישוב צריכת החשמל לתקופה 15/01/20 - 13/12/19:

1 - 15091152(0x0)

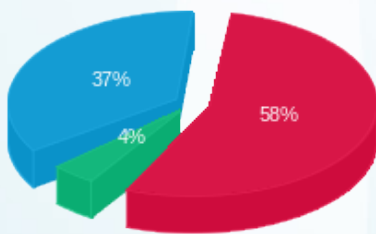
סה"כ לתשלום	מחיר לקוט"ש בא"ג	סה"כ צריכה בקוט"ש	קריאה נוכחית	קריאה קודמת	סוג צריכה	סוג תעריף
			31/12/19	13/12/19	פרטי חשבון עבור תאריכים:	
₪ 3,880.27	97.73	3,970.40	550,423.60	546,453.20	פסגה	777
₪ 345.13	59.22	582.80	220,954.00	220,371.20	גבע	778
₪ 2,451.46	36.48	6,720.00	267,258.00	260,538.00	שפל	779
			15/01/20	01/01/20	פרטי חשבון עבור תאריכים:	
₪ 2,976.59	93.10	3,197.20	553,620.80	550,423.60	פסגה	777
₪ 168.66	56.22	300.00	221,254.00	220,954.00	גבע	778
₪ 1,932.65	34.70	5,569.60	272,827.60	267,258.00	שפל	779

סה"כ לדייר:

שיא ביקוש	סה"כ	שפל	גבע	פסגה	סה"כ צריכה
125.38	20,340.00	12,289.60	882.80	7,167.60	סה"כ לתשלום
	₪ 11,754.77	₪ 4,384.11	₪ 513.79	₪ 6,856.87	

₪ 195.61	תשלום קבוע	
₪ 0.00	תשלום עבור גודל חיבור בKVA (0x0)	
₪ 11,950.38	סה"כ לתשלום	לא כולל מע"מ

התפלגות חיוב בש"ח לפי תעו"ז



■ פסגה (₪ 6,856.87)
 ■ גבע (₪ 513.79)
 ■ שפל (₪ 4,384.11)

הסטוריית צריכה בקוט"ש

