



23/01/20

תאריך הפקה:

שם דייר: בגיר אי.אל

19/01/20

תאריך קריאה נוכחית:

שם אתר: פנדור

17/12/19

תאריך קריאה קודמת:

לקוח/ה נכבד/ה, אנו מתכבדים להגיש את חישוב צריכת החשמל לתקופה 19/01/20 - 17/12/19:

בגיר אי.אל - 1 - 15112892(3x250)

סה"כ לתשלום	מחיר לקוט"ש בא"ג	סה"כ צריכה בקוט"ש	קריאה נוכחית	קריאה קודמת	סוג צריכה	סוג תעריף
			31/12/19	17/12/19	פרטי חשבון עבור תאריכים:	
1,515.60 ₪	97.73	1,550.80	343,245.60	341,694.80	פסגה	777
67.98 ₪	59.22	114.80	71,685.10	71,570.30	גבע	778
1,688.88 ₪	36.48	4,629.60	106,982.20	102,352.60	שפל	779
			19/01/20	01/01/20	פרטי חשבון עבור תאריכים:	
1,907.99 ₪	93.10	2,049.40	345,295.00	343,245.60	פסגה	777
86.92 ₪	56.22	154.60	71,839.70	71,685.10	גבע	778
1,938.00 ₪	34.70	5,585.00	112,567.20	106,982.20	שפל	779

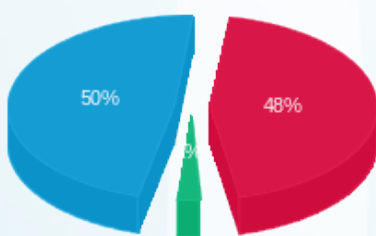
סה"כ לדייר:

שיא ביקוש	סה"כ	שפל	גבע	פסגה
	14,084.20	10,214.60	269.40	3,600.20
	7,205.36 ₪	3,626.87 ₪	154.90 ₪	3,423.59 ₪

סה"כ צריכה  
סה"כ לתשלום

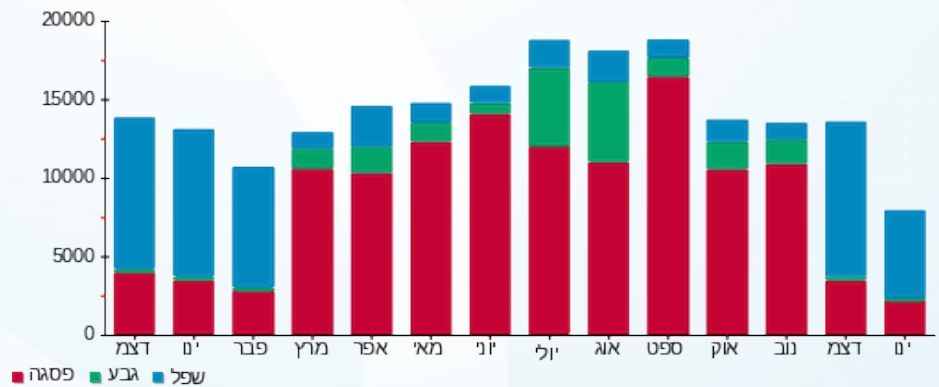
120.00 ₪	<b>תשלום קבוע</b>	
23.49 ₪	<b>תשלום עבור גודל חיבור ב-KVA (3x250)</b>	
7,348.86 ₪	<b>סה"כ לתשלום</b>	<b>לא כולל מע"מ</b>

התפלגות חיוב בש"ח לפי תעו"ז



פסגה (3,423.59 ₪)  
גבע (154.90 ₪)  
שפל (3,626.87 ₪)

הסטוריית צריכה בקוט"ש





23/01/20

תאריך הפקדה:

שם דייר: בגיר חדר תקשורת

19/01/20

תאריך קריאה נוכחית:

שם אתר: פנדור

17/12/19

תאריך קריאה קודמת:

לקוח/ה נכבד/ה, אנו מתכבדים להגיש את חישוב צריכת החשמל לתקופה 19/01/20 - 17/12/19:

חדר תקשורת - 1 - 15112899(3x25)

סה"כ לתשלום	מחיר לקוט"ש בא"ג	סה"כ צריכה בקוט"ש	קריאה נוכחית	קריאה קודמת	סוג צריכה	סוג תעריף
			31/12/19	17/12/19	פרטי חשבון עבור תאריכים:	
71.15 ₪	97.73	72.80	8,835.00	8,762.20	פסגה	777
19.84 ₪	59.22	33.50	4,533.00	4,499.50	גבע	778
101.45 ₪	36.48	278.10	12,474.30	12,196.20	שפל	779
			19/01/20	01/01/20	פרטי חשבון עבור תאריכים:	
80.81 ₪	93.10	86.80	8,921.80	8,835.00	פסגה	777
24.85 ₪	56.22	44.20	4,577.20	4,533.00	גבע	778
123.53 ₪	34.70	356.00	12,830.30	12,474.30	שפל	779

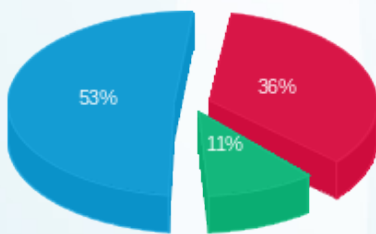
סה"כ לדייר:

שיא ביקוש	סה"כ	שפל	גבע	פסגה
	871.40	634.10	77.70	159.60
	421.63 ₪	224.98 ₪	44.69 ₪	151.96 ₪

סה"כ צריכה  
סה"כ לתשלום

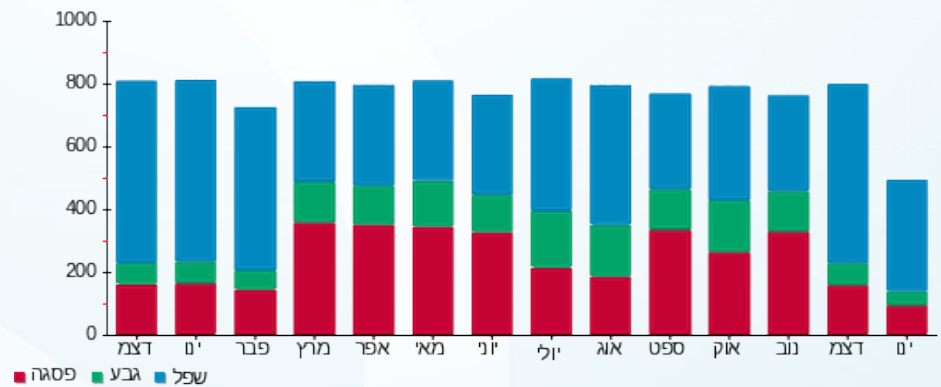
120.00 ₪	<b>תשלום קבוע</b>	
2.35 ₪	<b>תשלום עבור גודל חיבור בKVA (3x25)</b>	
543.98 ₪	<b>סה"כ לתשלום</b>	<b>לא כולל מע"מ</b>

התפלגות חיוב בש"ח לפי תעו"ז



פסגה (151.96 ₪)  
גבע (44.69 ₪)  
שפל (224.98 ₪)

הסטוריית צריכה בקוט"ש





23/01/20

תאריך הפקה:

שם דייר: בגיר חרום

19/01/20

תאריך קריאה נוכחית:

שם אתר: פנדור

17/12/19

תאריך קריאה קודמת:

לקוח/ה נכבד/ה, אנו מתכבדים להגיש את חישוב צריכת החשמל לתקופה 19/01/20 - 17/12/19:

בגיר חרום - 1 - 15112895(3x50)

סה"כ לתשלום	מחיר לקוט"ש בא"ג	סה"כ צריכה בקוט"ש	קריאה נוכחית	קריאה קודמת	סוג צריכה	סוג תעריף
			31/12/19	17/12/19	פרטי חשבון עבור תאריכים:	
142.49 ₪	97.73	145.80	19,871.30	19,725.50	פסגה	777
38.37 ₪	59.22	64.80	11,133.50	11,068.70	גבע	778
185.54 ₪	36.48	508.60	32,008.40	31,499.80	שפל	779
			19/01/20	01/01/20	פרטי חשבון עבור תאריכים:	
155.01 ₪	93.10	166.50	20,037.80	19,871.30	פסגה	777
45.03 ₪	56.22	80.10	11,213.60	11,133.50	גבע	778
214.10 ₪	34.70	617.00	32,625.40	32,008.40	שפל	779

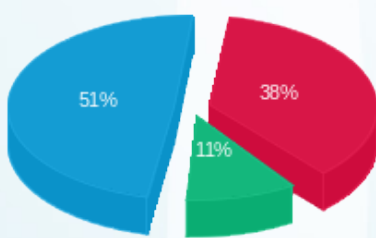
סה"כ לדייר:

שיא ביקוש	סה"כ	שפל	גבע	פסגה
	1,582.80	1,125.60	144.90	312.30
	780.54 ₪	399.64 ₪	83.41 ₪	297.50 ₪

סה"כ צריכה  
סה"כ לתשלום

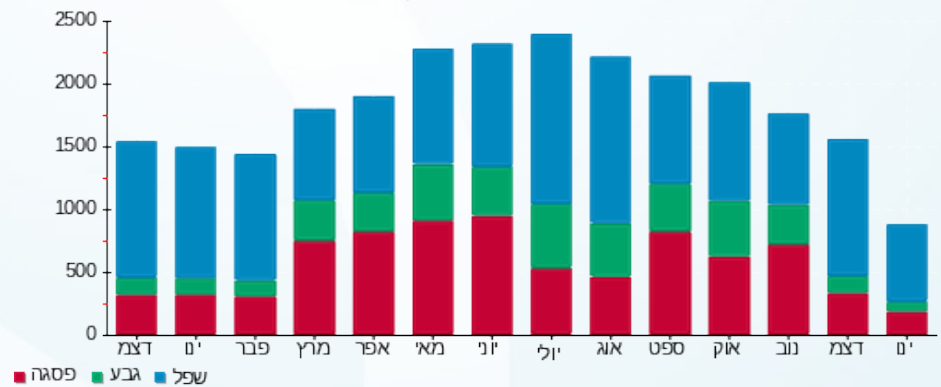
120.00 ₪	<b>תשלום קבוע</b>	
4.70 ₪	<b>תשלום עבור גודל חיבור בKVA (3x50)</b>	
905.24 ₪	<b>סה"כ לתשלום</b>	<b>לא כולל מע"מ</b>

התפלגות חיוב בש"ח לפי תעו"ז



פסגה (297.50 ₪) ■  
גבע (83.41 ₪) ■  
שפל (399.64 ₪) ■

הסטוריית צריכה בקוט"ש



23/01/20

תאריך הפקה:

שם דייר: בגיר משרדים

19/01/20

תאריך קריאה נוכחית:

שם אתר: פנדור

17/12/19

תאריך קריאה קודמת:

לקוח/ה נכבד/ה, אנו מתכבדים להגיש את חישוב צריכת החשמל לתקופה 19/01/20 - 17/12/19:

בגיר משרדים - 1 - 15112886 (3x100)

סוג תעריף	סוג צריכה	קריאה קודמת	קריאה נוכחית	סה"כ צריכה בקוט"ש	מחיר לקוט"ש בא"ג	סה"כ לתשלום
פרטי חשבון עבור תאריכים:						
		17/12/19	31/12/19			
777	פסגה	116,961.80	117,237.30	275.50	97.73	269.25 ₪
778	גבע	25,373.50	25,427.60	54.10	59.22	32.04 ₪
779	שפל	36,395.00	37,477.30	1,082.30	36.48	394.82 ₪
פרטי חשבון עבור תאריכים:						
		01/01/20	19/01/20			
777	פסגה	117,237.30	117,631.40	394.10	93.10	366.91 ₪
778	גבע	25,427.60	25,499.60	72.00	56.22	40.48 ₪
779	שפל	37,477.30	39,404.20	1,926.90	34.70	668.63 ₪

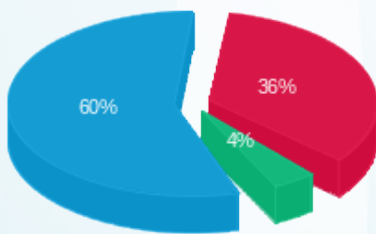
סה"כ לדייר:

שיא ביקוש	פסגה	גבע	שפל	סה"כ
	669.60	126.10	3,009.20	3,804.90
	636.15 ₪	72.52 ₪	1,063.46 ₪	1,772.13 ₪

סה"כ צריכה  
סה"כ לתשלום

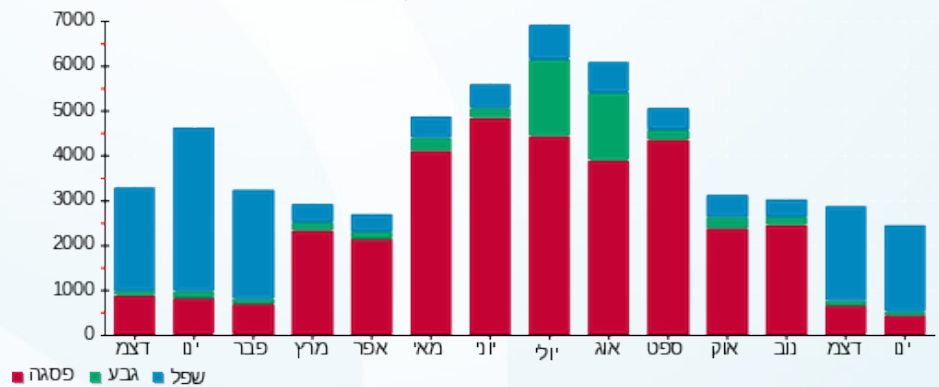
120.00 ₪	תשלום קבוע	
9.40 ₪	תשלום עבור גודל חיבור בKVA (3x100)	
1,901.52 ₪	סה"כ לתשלום	לא כולל מע"מ

התפלגות חיוב בש"ח לפי תעו"ז



פסגה (636.15 ₪) 60%  
גבע (72.52 ₪) 4%  
שפל (1,063.46 ₪) 36%

הסטוריית צריכה בקוט"ש



23/01/20 תאריך הפקדה:  
 19/01/20 תאריך קריאה נוכחית:  
 17/12/19 תאריך קריאה קודמת:

שם דייר: מכשירי תנועה  
 שם אתר: פנדור

**לקוח/ה נכבד/ה, אנו מתכבדים להגיש את חישוב צריכת החשמל לתקופה 19/01/20 - 17/12/19:**

מכשירי תנועה - 1 - 17013908 (3x100)

סוג תעריף	סוג צריכה	קריאה קודמת	קריאה נוכחית	סה"כ צריכה בקוט"ש	מחיר לקוט"ש בא"ג	סה"כ לתשלום
פרטי חשבון עבור תאריכים:						
777	פסגה	17/12/19	31/12/19	117.50	97.73	114.83 ₪
778	גבע	7,241.30	7,325.10	83.80	59.22	49.63 ₪
779	שפל	21,082.50	21,996.60	914.10	36.48	333.46 ₪
פרטי חשבון עבור תאריכים:						
777	פסגה	01/01/20	19/01/20	231.90	93.10	215.90 ₪
778	גבע	7,325.10	7,502.70	177.60	56.22	99.85 ₪
779	שפל	21,996.60	23,641.30	1,644.70	34.70	570.71 ₪

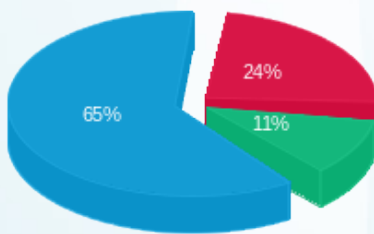
סה"כ לדייר:

שיא ביקוש	פסגה	גבע	שפל	סה"כ
	349.40	261.40	2,558.80	3,169.60
	149.47 ₪	904.17 ₪	1,384.38 ₪	

סה"כ צריכה  
 סה"כ לתשלום

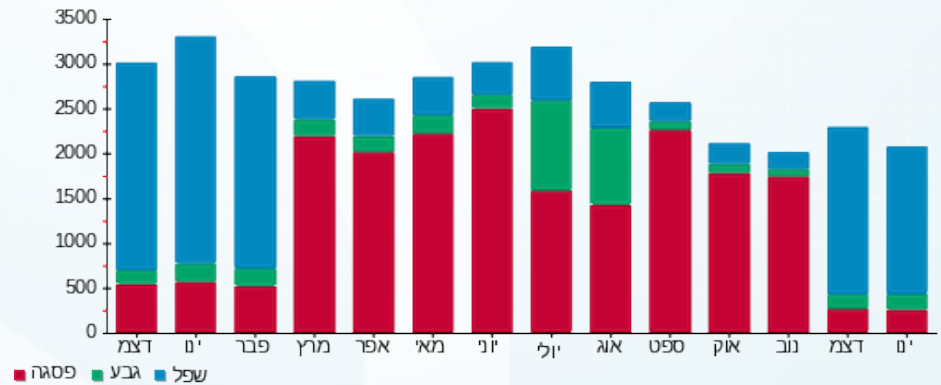
120.00 ₪	<b>תשלום קבוע</b>	
9.40 ₪	<b>תשלום עבור גודל חיבור ב-KVA (3x100)</b>	
1,513.78 ₪	<b>סה"כ לתשלום</b>	<b>לא כולל מע"מ</b>

התפלגות חיוב בש"ח לפי תעו"ז



פסגה (330.73 ₪) - 24%  
 גבע (149.47 ₪) - 11%  
 שפל (904.17 ₪) - 65%

הסטוריית צריכה בקוט"ש





23/01/20

תאריך הפקדה:

שם דייר: סמל"ת

19/01/20

תאריך קריאה נוכחית:

שם אתר: פנדור

17/12/19

תאריך קריאה קודמת:

לקוח/ה נכבד/ה, אנו מתכבדים להגיש את חישוב צריכת החשמל לתקופה 19/01/20 - 17/12/19:

סמל"ת - 1 - 17013977(3x160)

סוג תעריף	סוג צריכה	קריאה קודמת	קריאה נוכחית	סה"כ צריכה בקוט"ש	מחיר לקוט"ש בא"ג	סה"כ לתשלום
פרטי חשבון עבור תאריכים:						
		17/12/19	31/12/19			
777	פסגה	24,097.60	25,026.60	929.00	97.73	907.91 ₪
778	גבע	24,012.20	24,390.90	378.70	59.22	224.27 ₪
779	שפל	94,847.40	97,071.30	2,223.90	36.48	811.28 ₪
פרטי חשבון עבור תאריכים:						
		01/01/20	19/01/20			
777	פסגה	25,026.60	26,140.60	1,114.00	93.10	1,037.13 ₪
778	גבע	24,390.90	24,893.00	502.10	56.22	282.28 ₪
779	שפל	97,071.30	99,960.40	2,889.10	34.70	1,002.52 ₪

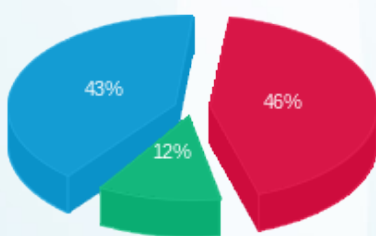
סה"כ לדייר:

שיא ביקוש	פסגה	גבע	שפל	סה"כ
	2,043.00	880.80	5,113.00	8,036.80
	1,945.05 ₪	506.55 ₪	1,813.80 ₪	4,265.39 ₪

סה"כ צריכה  
סה"כ לתשלום

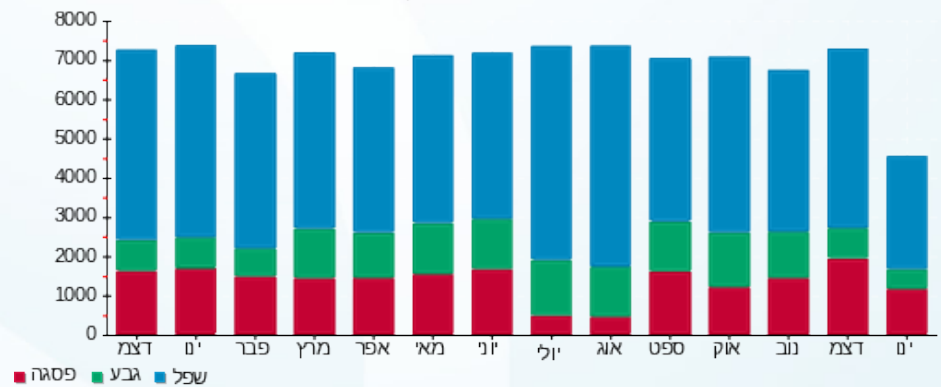
120.00 ₪	תשלום קבוע	
15.04 ₪	תשלום עבור גודל חיבור בKVA (3x160)	
4,400.42 ₪	סה"כ לתשלום	לא כולל מע"מ

התפלגות חיוב בש"ח לפי תעו"ז



פסגה (1,945.05 ₪) 46%  
גבע (506.55 ₪) 12%  
שפל (1,813.80 ₪) 43%

הסטוריית צריכה בקוט"ש





23/01/20

תאריך הפקדה:

שם דייר: פוטו וולטאי

19/01/20

תאריך קריאה נוכחית:

שם אתר: פנדור

17/12/19

תאריך קריאה קודמת:

לקוח/ה נכבד/ה, אנו מתכבדים להגיש את חישוב צריכת החשמל לתקופה 19/01/20 - 17/12/19:

פוטו וולטאי - 1 - 17312863(0x0)

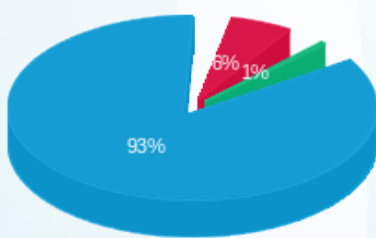
סה"כ לתשלום	מחיר לקוט"ש בא"ג	סה"כ צריכה בקוט"ש	קריאה נוכחית	קריאה קודמת	סוג צריכה	סוג תעריף
			31/12/19	17/12/19	פרטי חשבון עבור תאריכים:	
₪ 619.41	97.73	633.80	338,431.10	337,797.30	פסגה	777
₪ 51.08	59.22	86.25	90,157.75	90,071.50	גבע	778
₪ 11,967.06	36.48	32,804.45	178,194.35	145,389.90	שפל	779
			19/01/20	01/01/20	פרטי חשבון עבור תאריכים:	
₪ 984.31	93.10	1,057.27	339,488.37	338,431.10	פסגה	777
₪ 110.68	56.22	196.87	90,354.62	90,157.75	גבע	778
₪ 12,195.84	34.70	35,146.53	213,340.88	178,194.35	שפל	779

סה"כ לדייר:

שיא ביקוש	סה"כ	שפל	גבע	פסגה	סה"כ צריכה
1,434.00	69,925.16	67,950.98	283.12	1,691.07	סה"כ לתשלום
	₪ 25,928.39	₪ 24,162.91	₪ 161.76	₪ 1,603.73	

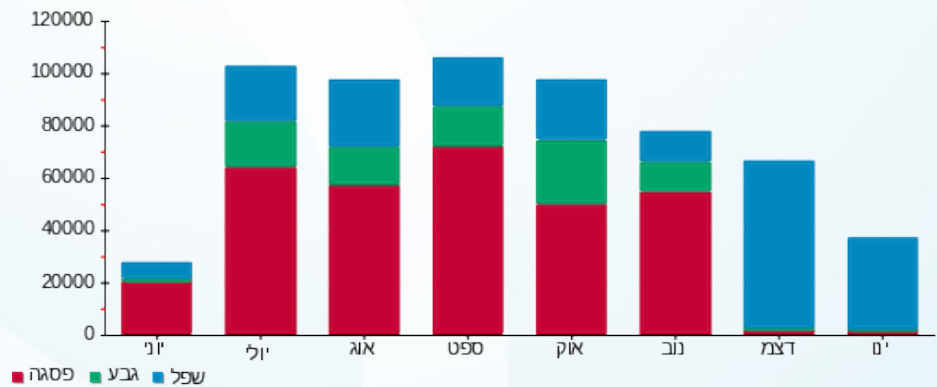
₪ 120.00	<b>תשלום קבוע</b>	
₪ 0.00	<b>תשלום עבור גודל חיבור בKVA (0x0)</b>	
₪ 26,048.39	<b>סה"כ לתשלום</b>	<b>לא כולל מע"מ</b>

התפלגות חיוב בש"ח לפי תעו"ז



■ פסגה (₪ 1,603.73)  
 ■ גבע (₪ 161.76)  
 ■ שפל (₪ 24,162.91)

הסטוריית צריכה בקוט"ש





23/01/20

תאריך הפקדה:

שם דייר: פורטס

19/01/20

תאריך קריאה נוכחית:

שם אתר: פנדור

17/12/19

תאריך קריאה קודמת:

לקוח/ה נכבד/ה, אנו מתכבדים להגיש את חישוב צריכת החשמל לתקופה 19/01/20 - 17/12/19:

פורטס - 1 - 15112898(3x50)

סה"כ לתשלום	מחיר לקוט"ש בא"ג	סה"כ צריכה בקוט"ש	קריאה נוכחית	קריאה קודמת	סוג צריכה	סוג תעריף
			31/12/19	17/12/19	פרטי חשבון עבור תאריכים:	
₪ 340.30	97.73	348.20	56,448.40	56,100.20	פסגה	777
₪ 29.43	59.22	49.70	12,957.20	12,907.50	גבע	778
₪ 272.91	36.48	748.10	15,485.90	14,737.80	שפל	779
			19/01/20	01/01/20	פרטי חשבון עבור תאריכים:	
₪ 388.51	93.10	417.30	56,865.70	56,448.40	פסגה	777
₪ 15.40	56.22	27.40	12,984.60	12,957.20	גבע	778
₪ 266.18	34.70	767.10	16,253.00	15,485.90	שפל	779

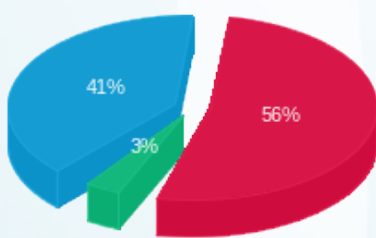
סה"כ לדייר:

שיא ביקוש	סה"כ	שפל	גבע	פסגה
	2,357.80	1,515.20	77.10	765.50
	₪ 1,312.73	₪ 539.09	₪ 44.84	₪ 728.80

סה"כ צריכה  
סה"כ לתשלום

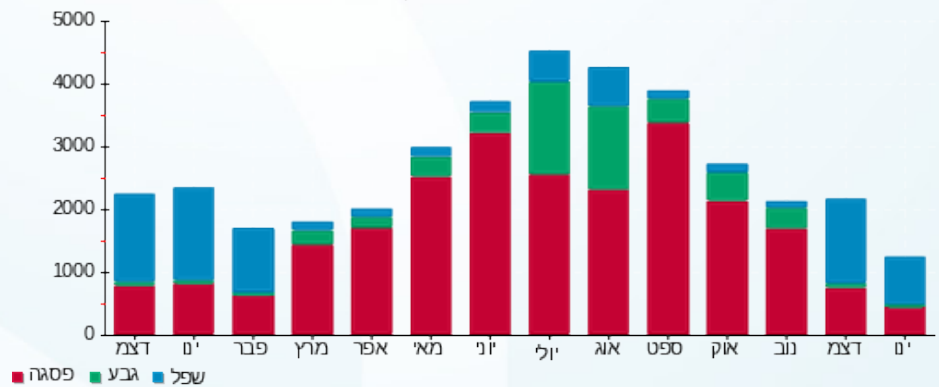
₪ 120.00	<b>תשלום קבוע</b>	
₪ 4.70	<b>תשלום עבור גודל חיבור בKVA (3x50)</b>	
₪ 1,437.43	<b>סה"כ לתשלום</b>	<b>לא כולל מע"מ</b>

התפלגות חיוב בש"ח לפי תעו"ז



פסגה (₪ 728.80)  
גבע (₪ 44.84)  
שפל (₪ 539.09)

הסטוריית צריכה בקוט"ש



23/01/20 תאריך הפקה:  
 19/01/20 תאריך קריאה נוכחית:  
 17/12/19 תאריך קריאה קודמת:

שם דייר: פנדור דלתות לוח 13.1.2  
 שם אתר: פנדור

**לקוח/ה נכבד/ה, אנו מתכבדים להגיש את חישוב צריכת החשמל לתקופה 19/01/20 - 17/12/19:**

**פנדור דלתות לוח 13.1.2 - 1 - 15112902(0x0)**

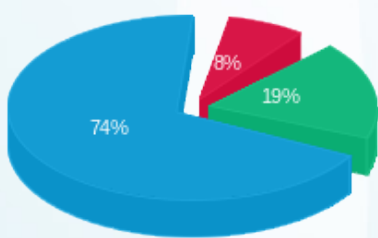
סה"כ לתשלום	מחיר לקוט"ש בא"ג	סה"כ צריכה בקוט"ש	קריאה נוכחית	קריאה קודמת	סוג צריכה	סוג תעריף
			31/12/19	17/12/19	פרטי חשבון עבור תאריכים:	
₪ 42.11	87.18	48.30	84,028.60	83,980.30	פסגה	777
₪ 122.93	51.52	238.60	17,110.90	16,872.30	גבע	778
₪ 491.21	29.72	1,652.80	29,543.80	27,891.00	שפל	779
			19/01/20	01/01/20	פרטי חשבון עבור תאריכים:	
₪ 56.45	81.81	69.00	84,097.60	84,028.60	פסגה	777
₪ 124.62	48.04	259.40	17,370.30	17,110.90	גבע	778
₪ 475.35	27.45	1,731.70	31,275.50	29,543.80	שפל	779

**סה"כ לדייר:**

שיא ביקוש	סה"כ	שפל	גבע	פסגה	
	3,999.80	3,384.50	498.00	117.30	סה"כ צריכה
	₪ 1,312.66	₪ 966.56	₪ 247.54	₪ 98.56	סה"כ לתשלום

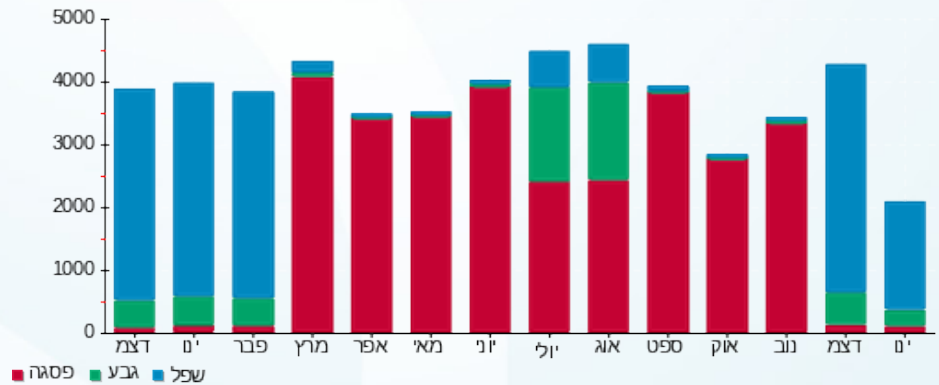
₪ 120.00	<b>תשלום קבוע</b>	
₪ 0.00	<b>תשלום עבור גודל חיבור בKVA (0x0)</b>	
₪ 1,432.66	<b>סה"כ לתשלום</b>	<b>לא כולל מע"מ</b>

התפלגות חיוב בש"ח לפי תעו"ז



פסגה (₪ 98.56) 8%  
 גבע (₪ 247.54) 19%  
 שפל (₪ 966.56) 74%

הסטוריית צריכה בקוט"ש





23/01/20

תאריך הפקה:

שם דייר: פנדור דלתות לוח 8.1

19/01/20

תאריך קריאה נוכחית:

שם אתר: פנדור

17/12/19

תאריך קריאה קודמת:

לקוח/ה נכבד/ה, אנו מתכבדים להגיש את חישוב צריכת החשמל לתקופה 19/01/20 - 17/12/19:

פנדור דלתות לוח 8.1 - 1 - 15112951(0x0)

סוג תעריף	סוג צריכה	קריאה קודמת	קריאה נוכחית	סה"כ צריכה בקוט"ש	מחיר לקוט"ש בא"ג	סה"כ לתשלום
פרטי חשבון עבור תאריכים:						
		17/12/19	31/12/19			
777	פסגה	715,157.30	717,623.50	2,466.20	87.18	2,150.03 ₪
778	גבע	128,644.40	129,535.70	891.30	51.52	459.20 ₪
779	שפל	296,661.60	311,441.20	14,779.60	29.72	4,392.50 ₪
פרטי חשבון עבור תאריכים:						
		01/01/20	19/01/20			
777	פסגה	717,623.50	720,242.80	2,619.30	81.81	2,142.85 ₪
778	גבע	129,535.70	130,654.30	1,118.60	48.04	537.38 ₪
779	שפל	311,441.20	329,477.90	18,036.70	27.45	4,951.07 ₪

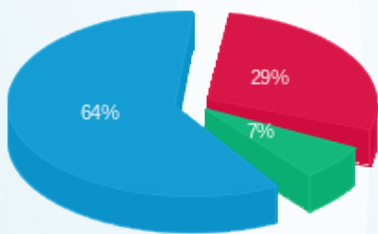
סה"כ לדייר:

שיא ביקוש	פסגה	גבע	שפל	סה"כ
	5,085.50	2,009.90	32,816.30	39,911.70
	4,292.88 ₪	996.57 ₪	9,343.57 ₪	14,633.03 ₪

סה"כ צריכה  
סה"כ לתשלום

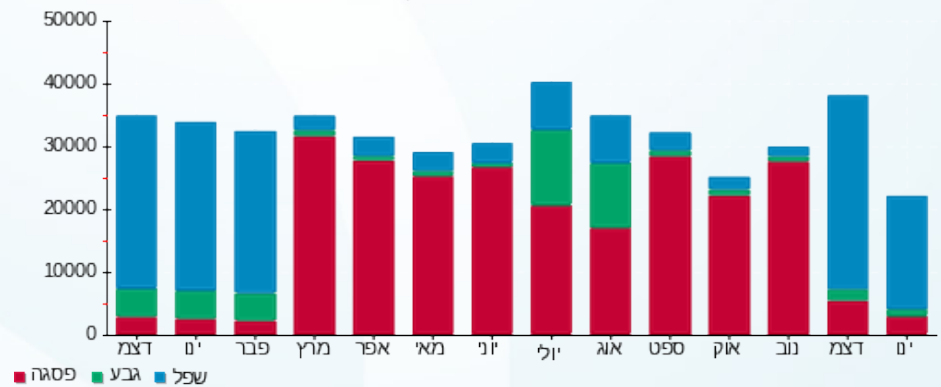
120.00 ₪	תשלום קבוע	
0.00 ₪	תשלום עבור גודל חיבור בKVA (0x0)	
14,753.03 ₪	סה"כ לתשלום	לא כולל מע"מ

התפלגות חיוב בש"ח לפי תעו"ז



■ פסגה (4,292.88 ₪)  
■ גבע (996.57 ₪)  
■ שפל (9,343.57 ₪)

הסטוריית צריכה בקוט"ש



23/01/20 תאריך הפקדה:  
 19/01/20 תאריך קריאה נוכחית:  
 17/12/19 תאריך קריאה קודמת:

שם דייר: פנדור הכנה לפרס  
 שם אתר: פנדור

לקוח/ה נכבד/ה, אנו מתכבדים להגיש את חישוב צריכת החשמל לתקופה 19/01/20 - 17/12/19:

פנדור הכנה לפרס - 1 - 15112894(0x0)

סוג תעריף	סוג צריכה	קריאה קודמת	קריאה נוכחית	סה"כ צריכה בקוט"ש	מחיר לקוט"ש בא"ג	סה"כ לתשלום
פרטי חשבון עבור תאריכים:						
		17/12/19	31/12/19			
777	פסגה	174,658.51	175,221.01	562.50	87.18	490.39 ₪
778	גבע	33,899.47	33,981.97	82.50	51.52	42.50 ₪
779	שפל	64,246.38	67,444.18	3,197.80	29.72	950.39 ₪
פרטי חשבון עבור תאריכים:						
		01/01/20	19/01/20			
777	פסגה	175,221.01	175,830.81	609.80	81.81	498.88 ₪
778	גבע	33,981.97	34,086.17	104.20	48.04	50.06 ₪
779	שפל	67,444.18	71,131.08	3,686.90	27.45	1,012.05 ₪

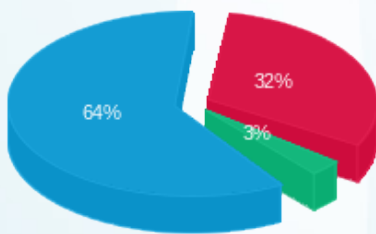
סה"כ לדייר:

שיא ביקוש	פסגה	גבע	שפל	סה"כ
	1,172.30	186.70	6,884.70	8,243.70
	989.26 ₪	92.56 ₪	1,962.44 ₪	3,044.27 ₪

סה"כ צריכה  
 סה"כ לתשלום

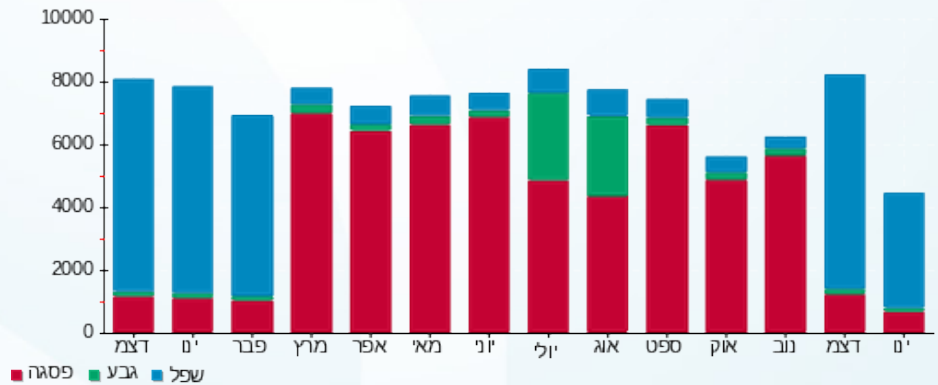
120.00 ₪	תשלום קבוע	
0.00 ₪	תשלום עבור גודל חיבור בKVA (0x0)	
3,164.27 ₪	סה"כ לתשלום	לא כולל מע"מ

התפלגות חיוב בש"ח לפי תעו"ז



פסגה (989.26 ₪)  
 גבע (92.56 ₪)  
 שפל (1,962.44 ₪)

הסטוריית צריכה בקוט"ש



23/01/20 תאריך הפקה:  
 19/01/20 תאריך קריאה נוכחית:  
 17/12/19 תאריך קריאה קודמת:

שם דייר: פנדור מחסן תוצ"ג  
 שם אתר: פנדור

**לקוח/ה נכבד/ה, אנו מתכבדים להגיש את חישוב צריכת החשמל לתקופה 19/01/20 - 17/12/19:**

**פנדור מחסן תוצ"ג - 1 - 15112885(0x0)**

סוג תעריף	סוג צריכה	קריאה קודמת	קריאה נוכחית	סה"כ צריכה בקוט"ש	מחיר לקוט"ש בא"ג	סה"כ לתשלום
פרטי חשבון עבור תאריכים:						
777	פסגה	17/12/19	31/12/19	159.50	87.18	139.05 ₪
778	גבע	6,681.30	6,697.00	15.70	51.52	8.09 ₪
779	שפל	11,032.00	11,449.00	417.00	29.72	123.93 ₪
פרטי חשבון עבור תאריכים:						
777	פסגה	01/01/20	19/01/20	189.80	81.81	155.28 ₪
778	גבע	6,697.00	6,707.30	10.30	48.04	4.95 ₪
779	שפל	11,449.00	11,889.70	440.70	27.45	120.97 ₪

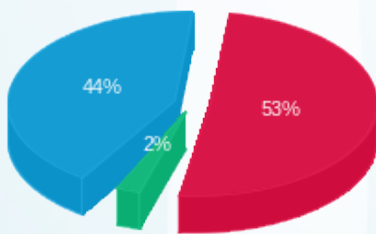
סה"כ לדייר:

שיא ביקוש	פסגה	גבע	שפל	סה"כ
	349.30	26.00	857.70	1,233.00
	294.33 ₪	13.04 ₪	244.90 ₪	552.27 ₪

סה"כ צריכה  
 סה"כ לתשלום

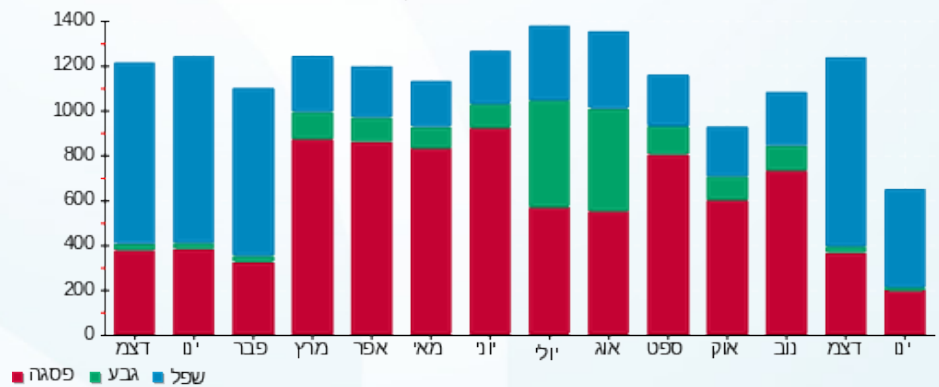
120.00 ₪	<b>תשלום קבוע</b>	
0.00 ₪	<b>תשלום עבור גודל חיבור בKVA (0x0)</b>	
672.27 ₪	<b>סה"כ לתשלום</b>	<b>לא כולל מע"מ</b>

התפלגות חיוב בש"ח לפי תעו"ז



פסגה (294.33 ₪) 53%  
 גבע (13.04 ₪) 2%  
 שפל (244.90 ₪) 44%

הסטוריית צריכה בקוט"ש



23/01/20 תאריך הפקה:  
 19/01/20 תאריך קריאה נוכחית:  
 17/12/19 תאריך קריאה קודמת:

שם דייר: פנדור מערכת שאיבה  
 שם אתר: פנדור

**לקוח/ה נכבד/ה, אנו מתכבדים להגיש את חישוב צריכת החשמל לתקופה 19/01/20 - 17/12/19:**

**פנדור מערכת שאיבה - 1 - 15112952(0x0)**

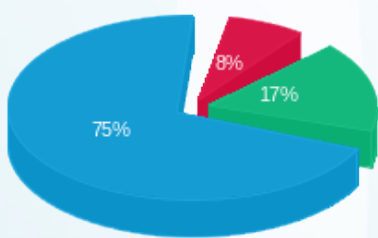
סה"כ לתשלום	מחיר לקוט"ש בא"ג	סה"כ צריכה בקוט"ש	קריאה נוכחית	קריאה קודמת	סוג צריכה	סוג תעריף
			31/12/19	17/12/19	פרטי חשבון עבור תאריכים:	
₪ 444.27	87.18	509.60	734,914.60	734,405.00	פסגה	777
₪ 962.55	51.52	1,868.30	102,067.10	100,198.80	גבע	778
₪ 4,137.14	29.72	13,920.40	219,918.60	205,998.20	שפל	779
			19/01/20	01/01/20	פרטי חשבון עבור תאריכים:	
₪ 403.57	81.81	493.30	735,407.90	734,914.60	פסגה	777
₪ 988.09	48.04	2,056.80	104,123.90	102,067.10	גבע	778
₪ 4,282.61	27.45	15,601.50	235,520.10	219,918.60	שפל	779

**סה"כ לדייר:**

שיא ביקוש	סה"כ	שפל	גבע	פסגה	סה"כ צריכה
	34,449.90	29,521.90	3,925.10	1,002.90	סה"כ לתשלום
	₪ 11,218.23	₪ 8,419.75	₪ 1,950.63	₪ 847.84	

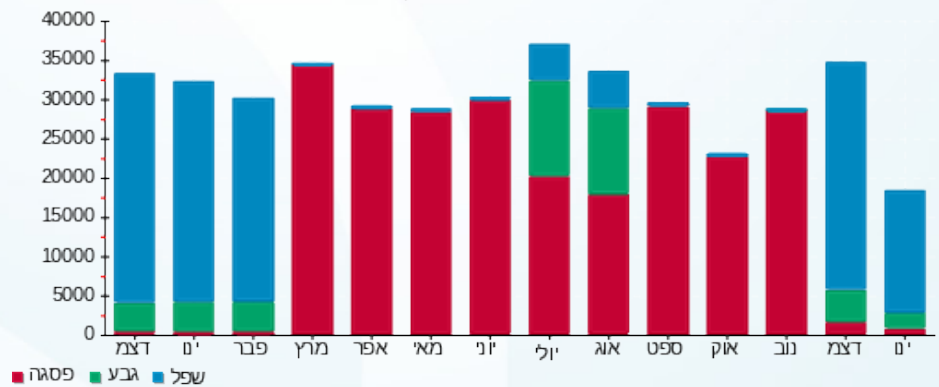
₪ 120.00	<b>תשלום קבוע</b>	
₪ 0.00	<b>תשלום עבור גודל חיבור בKVA (0x0)</b>	
₪ 11,338.23	<b>סה"כ לתשלום</b>	<b>לא כולל מע"מ</b>

התפלגות חיוב בש"ח לפי תעו"ז



פסגה (₪ 847.84) 8%  
 גבע (₪ 1,950.63) 17%  
 שפל (₪ 8,419.75) 75%

הסטוריית צריכה בקוט"ש



23/01/20 תאריך הפקה:  
 19/01/20 תאריך קריאה נוכחית:  
 17/12/19 תאריך קריאה קודמת:

שם דייר: פנדור מרתף A  
 שם אתר: פנדור

**לקוח/ה נכבד/ה, אנו מתכבדים להגיש את חישוב צריכת החשמל לתקופה 19/01/20 - 17/12/19:**

**פנדור מרתף 1 - (0x0)15112896 - A**

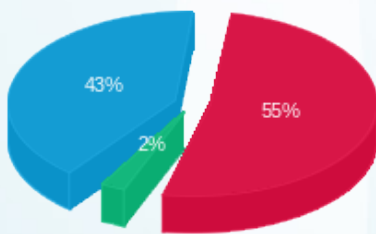
סה"כ לתשלום	מחיר לקוט"ש בא"ג	סה"כ צריכה בקוט"ש	קריאה נוכחית	קריאה קודמת	סוג צריכה	סוג תעריף
			31/12/19	17/12/19	פרטי חשבון עבור תאריכים:	
₪ 831.87	87.18	954.20	187,543.80	186,589.60	פסגה	777
₪ 37.82	51.52	73.40	53,776.10	53,702.70	גבע	778
₪ 659.75	29.72	2,219.90	72,288.20	70,068.30	שפל	779
			19/01/20	01/01/20	פרטי חשבון עבור תאריכים:	
₪ 1,003.97	81.81	1,227.20	188,771.00	187,543.80	פסגה	777
₪ 45.06	48.04	93.80	53,869.90	53,776.10	גבע	778
₪ 775.57	27.45	2,825.40	75,113.60	72,288.20	שפל	779

**סה"כ לדייר:**

שיא ביקוש	סה"כ	שפל	גבע	פסגה	
	7,393.90	5,045.30	167.20	2,181.40	סה"כ צריכה
	₪ 3,354.05	₪ 1,435.33	₪ 82.88	₪ 1,835.84	סה"כ לתשלום

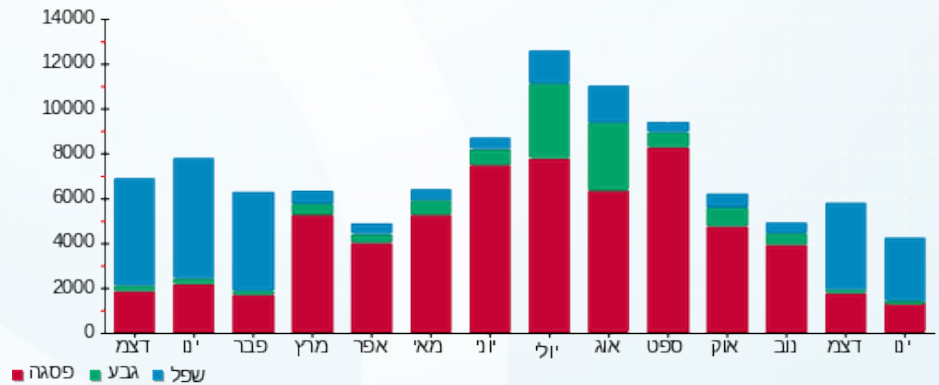
₪ 120.00	<b>תשלום קבוע</b>	
₪ 0.00	<b>תשלום עבור גודל חיבור בKVA (0x0)</b>	
₪ 3,474.05	<b>סה"כ לתשלום</b>	<b>לא כולל מע"מ</b>

התפלגות חיוב בש"ח לפי תעו"ז



פסגה (₪ 1,835.84) ■  
 גבע (₪ 82.88) ■  
 שפל (₪ 1,435.33) ■

הסטוריית צריכה בקוט"ש





23/01/20

תאריך הפקה:

שם דייר: פנדור משקופים לוח 7.1.2

19/01/20

תאריך קריאה נוכחית:

שם אתר: פנדור

17/12/19

תאריך קריאה קודמת:

לקוח/ה נכבד/ה, אנו מתכבדים להגיש את חישוב צריכת החשמל לתקופה 19/01/20 - 17/12/19:

פנדור משקופים לוח 7.1.2 - 1 - 15112893(0x0)

סוג תעריף	סוג צריכה	קריאה קודמת	קריאה נוכחית	סה"כ צריכה בקוט"ש	מחיר לקוט"ש בא"ג	סה"כ לתשלום
פרטי חשבון עבור תאריכים:						
		17/12/19	31/12/19			
777	פסגה	87,516.20	87,675.60	159.40	87.18	138.96 ₪
778	גבע	16,922.50	17,055.00	132.50	51.52	68.26 ₪
779	שפל	35,003.00	36,506.70	1,503.70	29.72	446.90 ₪
פרטי חשבון עבור תאריכים:						
		01/01/20	19/01/20			
777	פסגה	87,675.60	87,942.30	266.70	81.81	218.19 ₪
778	גבע	17,055.00	17,185.90	130.90	48.04	62.88 ₪
779	שפל	36,506.70	38,252.90	1,746.20	27.45	479.33 ₪

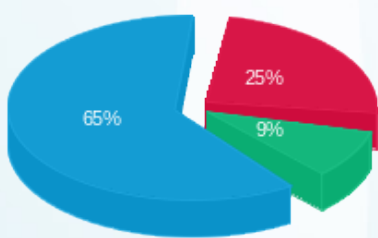
סה"כ לדייר:

שיא ביקוש	פסגה	גבע	שפל	סה"כ
	426.10	263.40	3,249.90	3,939.40
	₪ 357.15	₪ 131.15	₪ 926.23	₪ 1,414.53

סה"כ צריכה  
סה"כ לתשלום

120.00 ₪	תשלום קבוע	
0.00 ₪	תשלום עבור גודל חיבור בKVA (0x0)	
1,534.53 ₪	סה"כ לתשלום	לא כולל מע"מ

התפלגות חיוב בש"ח לפי תעו"ז



פסגה (357.15 ₪) 25%  
גבע (131.15 ₪) 9%  
שפל (926.23 ₪) 65%

הסטוריית צריכה בקוט"ש



23/01/20 תאריך הפקה:  
 19/01/20 תאריך קריאה נוכחית:  
 17/12/19 תאריך קריאה קודמת:

שם דייר: פנדור משקופים לוח 7.1.3  
 שם אתר: פנדור

**לקוח/ה נכבד/ה, אנו מתכבדים להגיש את חישוב צריכת החשמל לתקופה 19/01/20 - 17/12/19:**

**פנדור משקופים לוח 7.1.3 - 1 - 15112877(0x0)**

סוג תעריף	סוג צריכה	קריאה קודמת	קריאה נוכחית	סה"כ צריכה בקוט"ש	מחיר לקוט"ש בא"ג	סה"כ לתשלום
פרטי חשבון עבור תאריכים:						
		17/12/19	31/12/19			
777	פסגה	116,719.10	117,272.50	553.40	87.18	482.45 ₪
778	גבע	28,281.40	28,528.00	246.60	51.52	127.05 ₪
779	שפל	56,117.40	58,291.40	2,174.00	29.72	646.11 ₪
פרטי חשבון עבור תאריכים:						
		01/01/20	19/01/20			
777	פסגה	117,272.50	117,967.90	695.40	81.81	568.91 ₪
778	גבע	28,528.00	28,797.00	269.00	48.04	129.23 ₪
779	שפל	58,291.40	60,764.60	2,473.20	27.45	678.89 ₪

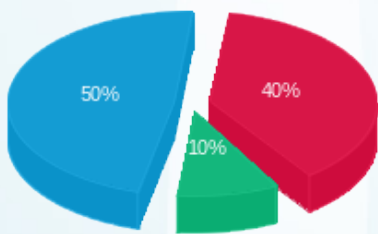
**סה"כ לדייר:**

שיא ביקוש	פסגה	גבע	שפל	סה"כ
	1,248.80	515.60	4,647.20	6,411.60
	1,051.36 ₪	256.28 ₪	1,325.01 ₪	2,632.64 ₪

סה"כ צריכה  
 סה"כ לתשלום

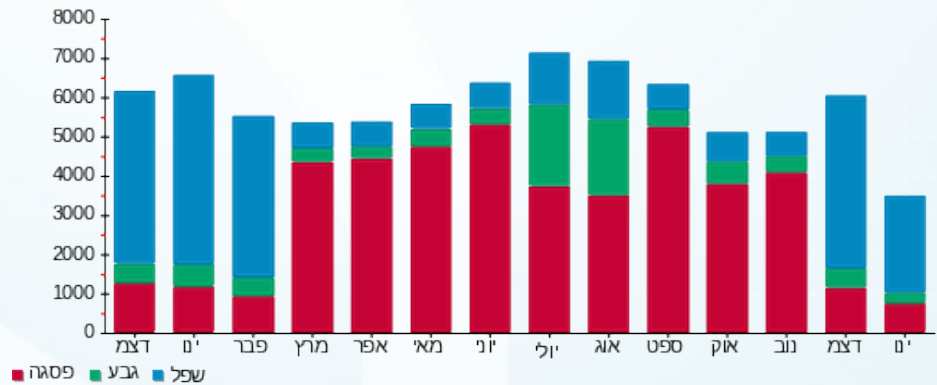
120.00 ₪	<b>תשלום קבוע</b>	
0.00 ₪	<b>תשלום עבור גודל חיבור בKVA (0x0)</b>	
2,752.64 ₪	<b>סה"כ לתשלום</b>	<b>לא כולל מע"מ</b>

התפלגות חיוב בש"ח לפי תעו"ז



■ פסגה (1,051.36 ₪)  
 ■ גבע (256.28 ₪)  
 ■ שפל (1,325.01 ₪)

הסטוריית צריכה בקוט"ש





23/01/20

תאריך הפקה:

שם דייר: פנדור משרדים לוח 11.2

19/01/20

תאריך קריאה נוכחית:

שם אתר: פנדור

17/12/19

תאריך קריאה קודמת:

לקוח/ה נכבד/ה, אנו מתכבדים להגיש את חישוב צריכת החשמל לתקופה 19/01/20 - 17/12/19:

פנדור משרדים לוח 11.2 - 1 - 15112953(0x0)

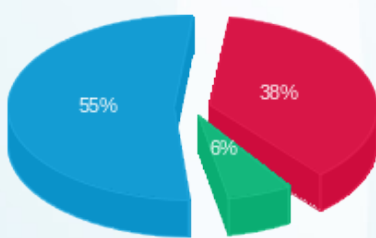
סה"כ לתשלום	מחיר לקוט"ש בא"ג	סה"כ צריכה בקוט"ש	קריאה נוכחית	קריאה קודמת	סוג צריכה	סוג תעריף
			31/12/19	17/12/19	פרטי חשבון עבור תאריכים:	
₪ 318.38	87.18	365.20	88,751.70	88,386.50	פסגה	777
₪ 50.49	51.52	98.00	20,901.40	20,803.40	גבע	778
₪ 440.60	29.72	1,482.50	45,714.60	44,232.10	שפל	779
			19/01/20	01/01/20	פרטי חשבון עבור תאריכים:	
₪ 348.02	81.81	425.40	89,177.10	88,751.70	פסגה	777
₪ 59.95	48.04	124.80	21,026.20	20,901.40	גבע	778
₪ 518.26	27.45	1,888.00	47,602.60	45,714.60	שפל	779

סה"כ לדייר:

שיא ביקוש	סה"כ	שפל	גבע	פסגה	סה"כ צריכה
	4,383.90	3,370.50	222.80	790.60	סה"כ לתשלום
	₪ 1,735.70	₪ 958.86	₪ 110.44	₪ 666.40	

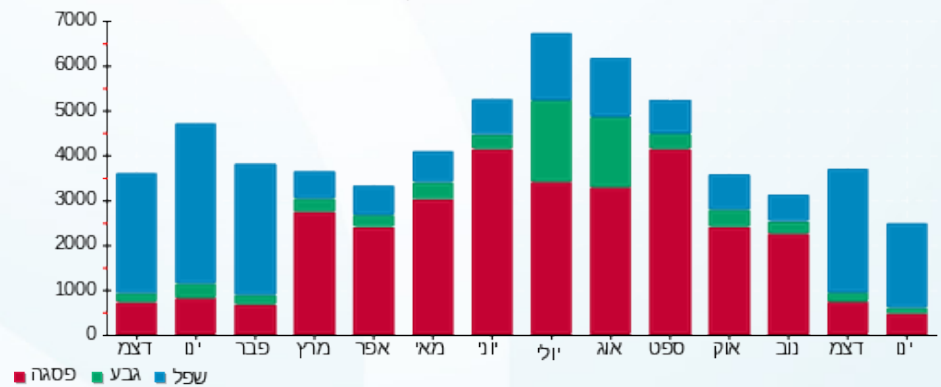
₪ 120.00	<b>תשלום קבוע</b>	
₪ 0.00	<b>תשלום עבור גודל חיבור בKVA (0x0)</b>	
₪ 1,855.70	<b>סה"כ לתשלום</b>	<b>לא כולל מע"מ</b>

התפלגות חיוב בש"ח לפי תעו"ז



פסגה (₪ 666.40) ■  
 גבע (₪ 110.44) ■  
 שפל (₪ 958.86) ■

הסטוריית צריכה בקוט"ש



23/01/20 תאריך הפקדה:  
 19/01/20 תאריך קריאה נוכחית:  
 17/12/19 תאריך קריאה קודמת:

שם דייר: פנדור שנאי מס' 06  
 שם אתר: פנדור

**לקוח/ה נכבד/ה, אנו מתכבדים להגיש את חישוב צריכת החשמל לתקופה 19/01/20 - 17/12/19:**

פנדור שנאי מס' 06 - 1 - 15112897(0x0)

סוג תעריף	סוג צריכה	קריאה קודמת	קריאה נוכחית	סה"כ צריכה בקוט"ש	מחיר לקוט"ש בא"ג	סה"כ לתשלום
פרטי חשבון עבור תאריכים:						
777	פסגה	17/12/19	31/12/19	0.00	87.18	0.00 ₪
778	גבע	-2,153.60	-2,153.60	0.00	51.52	0.00 ₪
779	שפל	-93.80	-93.80	0.00	29.72	0.00 ₪
פרטי חשבון עבור תאריכים:						
777	פסגה	01/01/20	19/01/20	0.00	81.81	0.00 ₪
778	גבע	-2,153.60	-2,153.60	0.00	48.04	0.00 ₪
779	שפל	-93.80	-93.80	0.00	27.45	0.00 ₪

סה"כ לדייר:

שיא ביקוש	פסגה	גבע	שפל	סה"כ
	0.00	0.00	0.00	0.00
	0.00 ₪	0.00 ₪	0.00 ₪	0.00 ₪

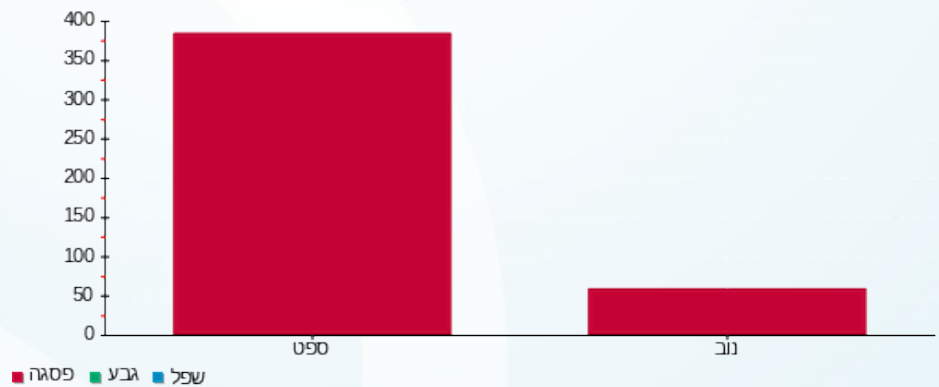
סה"כ צריכה  
 סה"כ לתשלום

120.00 ₪	תשלום קבוע	
0.00 ₪	תשלום עבור גודל חיבור בKVA (0x0)	
120.00 ₪	סה"כ לתשלום	לא כולל מע"מ

התפלגות חיוב בש"ח לפי תעו"ז

פסגה (0.00 ₪)  
 גבע (0.00 ₪)  
 שפל (0.00 ₪)

הסטוריית צריכה בקוט"ש





23/01/20 תאריך הפקה:  
 19/01/20 תאריך קריאה נוכחית:  
 17/12/19 תאריך קריאה קודמת:

שם דייר: פנדור שגאי מס' 07  
 שם אתר: פנדור

לקוח/ה נכבד/ה, אנו מתכבדים להגיש את חישוב צריכת החשמל לתקופה 19/01/20 - 17/12/19:

פנדור שגאי מס' 07 - 1 - 15112901(0x0)

סוג תעריף	סוג צריכה	קריאה קודמת	קריאה נוכחית	סה"כ צריכה בקוט"ש	מחיר לקוט"ש בא"ג	סה"כ לתשלום
פרטי חשבון עבור תאריכים:						
		17/12/19	31/12/19			
777	פסגה	1,045,335.30	1,049,097.70	3,762.40	87.18	3,280.06 ₪
778	גבע	202,180.20	203,609.70	1,429.50	51.52	736.48 ₪
779	שפל	357,883.20	346,579.10	-11,304.10	29.72	-3,359.58 ₪
פרטי חשבון עבור תאריכים:						
		01/01/20	19/01/20			
777	פסגה	1,049,097.70	1,053,460.30	4,362.60	81.81	3,569.04 ₪
778	גבע	203,609.70	205,210.40	1,600.70	48.04	768.98 ₪
779	שפל	346,579.10	336,959.00	-9,620.10	27.45	-2,640.72 ₪

פוטו וולטאי - 1 - 17312863(0x0)

סוג תעריף	סוג צריכה	קריאה קודמת	קריאה נוכחית	סה"כ צריכה בקוט"ש	מחיר לקוט"ש בא"ג	סה"כ לתשלום
פרטי חשבון עבור תאריכים:						
		17/12/19	31/12/19			
777	פסגה	337,797.30	338,431.10	633.80	87.18	552.55 ₪
778	גבע	90,071.50	90,157.75	86.25	51.52	44.44 ₪
779	שפל	145,389.90	178,194.35	32,804.45	29.72	9,749.48 ₪
פרטי חשבון עבור תאריכים:						
		01/01/20	19/01/20			
777	פסגה	338,431.10	339,488.37	1,057.27	81.81	864.95 ₪
778	גבע	90,157.75	90,354.62	196.87	48.04	94.58 ₪
779	שפל	178,194.35	213,340.88	35,146.53	27.45	9,647.72 ₪

סה"כ לדייר:

פסגה	גבע	שפל	סה"כ	שיא ביקוש
9,816.07	3,313.32	47,026.78	60,156.16	1,434.00
₪ 8,266.60	₪ 1,644.47	₪ 13,396.91	₪ 23,307.98	

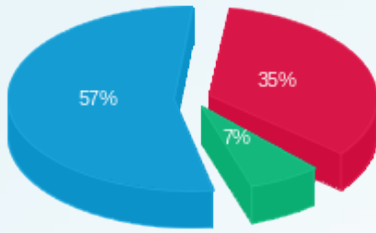
סה"כ צריכה  
 סה"כ לתשלום

120.00 ₪	תשלום קבוע	
0.00 ₪	תשלום עבור גודל חיבור בKVA (0x0)	
23,427.98 ₪	סה"כ לתשלום	לא כולל מע"מ



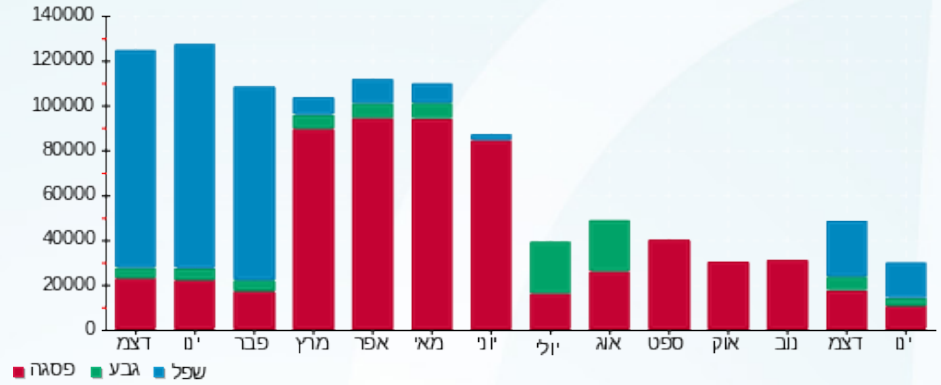


התפלגות חיוב בש"ח לפי תעו"ז



פסגה (8,266.60 ש"ח)  
 גבע (1,644.47 ש"ח)  
 שפ"ל (13,396.91 ש"ח)

הסטוריית צריכה בקוט"ש



23/01/20 תאריך הפקה:  
 19/01/20 תאריך קריאה נוכחי:  
 17/12/19 תאריך קריאה קודמת:

שם דייר: פנדור שגאי מס' 08  
 שם אתר: פנדור

לקוח/ה נכבד/ה, אנו מתכבדים להגיש את חישוב צריכת החשמל לתקופה 19/01/20 - 17/12/19:

פנדור שגאי מס' 08 - 1 - 15112884(0x0)

סוג תעריף	סוג צריכה	קריאה קודמת	קריאה נוכחית	סה"כ צריכה בקוט"ש	מחיר לקוט"ש בא"ג	סה"כ לתשלום
פרטי חשבון עבור תאריכים:						
		17/12/19	31/12/19			
777	פסגה	6,677.80	6,677.80	0.00	87.18	0.00 ₪
778	גבע	3,655.60	3,655.60	0.00	51.52	0.00 ₪
779	שפל	1,912.80	1,912.80	0.00	29.72	0.00 ₪
פרטי חשבון עבור תאריכים:						
		01/01/20	19/01/20			
777	פסגה	6,677.80	6,677.80	0.00	81.81	0.00 ₪
778	גבע	3,655.60	3,655.60	0.00	48.04	0.00 ₪
779	שפל	1,912.80	1,912.80	0.00	27.45	0.00 ₪

סה"כ לדייר:

שיא ביקוש	פסגה	גבע	שפל	סה"כ
	0.00	0.00	0.00	0.00
	0.00 ₪	0.00 ₪	0.00 ₪	0.00 ₪

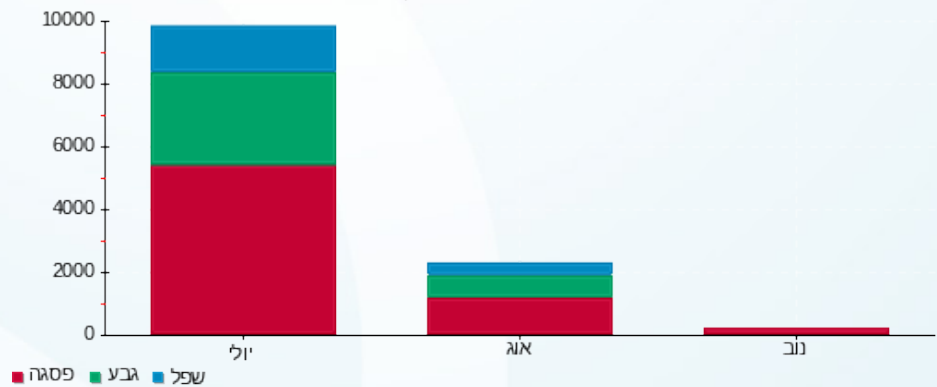
סה"כ צריכה  
 סה"כ לתשלום

120.00 ₪	תשלום קבוע	
0.00 ₪	תשלום עבור גודל חיבור בKVA (0x0)	
120.00 ₪	סה"כ לתשלום	לא כולל מע"מ

התפלגות חיוב בש"ח לפי תעו"ז

פסגה (0.00 ₪)  
 גבע (0.00 ₪)  
 שפל (0.00 ₪)

הסטוריית צריכה בקוט"ש



23/01/20 תאריך הפקה:  
 19/01/20 תאריך קריאה נוכחית:  
 17/12/19 תאריך קריאה קודמת:

שם דייר: פנדור שגאי מס' 11  
 שם אתר: פנדור

**לקוח/ה נכבד/ה, אנו מתכבדים להגיש את חישוב צריכת החשמל לתקופה 19/01/20 - 17/12/19:**

פנדור שגאי מס' 11 - 15112954 (0x0)

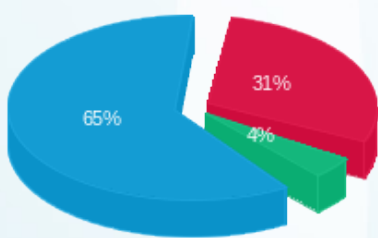
סוג תעריף	סוג צריכה	קריאה קודמת	קריאה נוכחית	סה"כ צריכה בקוט"ש	מחיר לקוט"ש בא"ג	סה"כ לתשלום
פרטי חשבון עבור תאריכים:						
		17/12/19	31/12/19			
777	פסגה	2,639,705.40	2,647,434.00	7,728.60	87.18	6,737.79 ₪
778	גבע	384,089.20	385,858.30	1,769.10	51.52	911.44 ₪
779	שפל	832,697.10	880,757.90	48,060.80	29.72	14,283.67 ₪
פרטי חשבון עבור תאריכים:						
		01/01/20	19/01/20			
777	פסגה	2,647,434.00	2,656,024.80	8,590.80	81.81	7,028.13 ₪
778	גבע	385,858.30	387,831.30	1,973.00	48.04	947.83 ₪
779	שפל	880,757.90	934,783.60	54,025.70	27.45	14,830.05 ₪

סה"כ לדייר:

שיא ביקוש	פסגה	גבע	שפל	סה"כ
	16,319.40	3,742.10	102,086.50	122,148.00
סה"כ צריכה				
סה"כ לתשלום	13,765.93 ₪	1,859.27 ₪	29,113.72 ₪	44,738.92 ₪

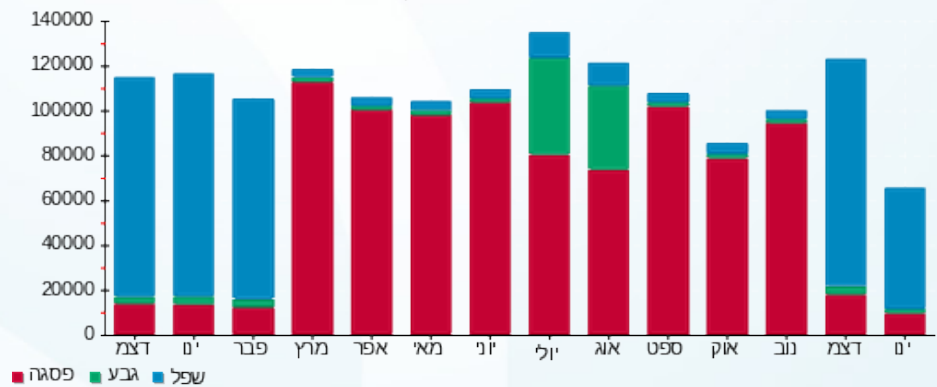
120.00 ₪	תשלום קבוע	
0.00 ₪	תשלום עבור גודל חיבור בKVA (0x0)	
44,858.92 ₪	סה"כ לתשלום	לא כולל מע"מ

התפלגות חיוב בש"ח לפי תעו"ז



■ פסגה (13,765.93 ₪)  
 ■ גבע (1,859.27 ₪)  
 ■ שפל (29,113.72 ₪)

הסטוריית צריכה בקוט"ש



23/01/20 תאריך הפקה:  
 19/01/20 תאריך קריאה נוכחית:  
 17/12/19 תאריך קריאה קודמת:

שם דייר: פנדור שגאי מס' 13  
 שם אתר: פנדור

לקוח/ה נכבד/ה, אנו מתכבדים להגיש את חישוב צריכת החשמל לתקופה 19/01/20 - 17/12/19:

פנדור שגאי מס' 13 - 1 - 15112878(0x0)

סוג תעריף	סוג צריכה	קריאה קודמת	קריאה נוכחית	סה"כ צריכה בקוט"ש	מחיר לקוט"ש בא"ג	סה"כ לתשלום
פרטי חשבון עבור תאריכים:						
		17/12/19	31/12/19			
777	פסגה	1,063,309.30	1,066,304.20	2,994.90	87.18	2,610.95 ₪
778	גבע	196,220.00	197,401.50	1,181.50	51.52	608.71 ₪
779	שפל	391,521.70	411,509.60	19,987.90	29.72	5,940.40 ₪
פרטי חשבון עבור תאריכים:						
		01/01/20	19/01/20			
777	פסגה	1,066,304.20	1,069,703.30	3,399.10	81.81	2,780.80 ₪
778	גבע	197,401.50	198,960.10	1,558.60	48.04	748.75 ₪
779	שפל	411,509.60	436,609.40	25,099.80	27.45	6,889.90 ₪

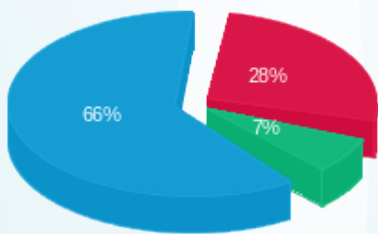
סה"כ לדייר:

שיא ביקוש	פסגה	גבע	שפל	סה"כ
	6,394.00	2,740.10	45,087.70	54,221.80
	₪ 5,391.76	₪ 1,357.46	₪ 12,830.30	₪ 19,579.52

סה"כ צריכה  
 סה"כ לתשלום

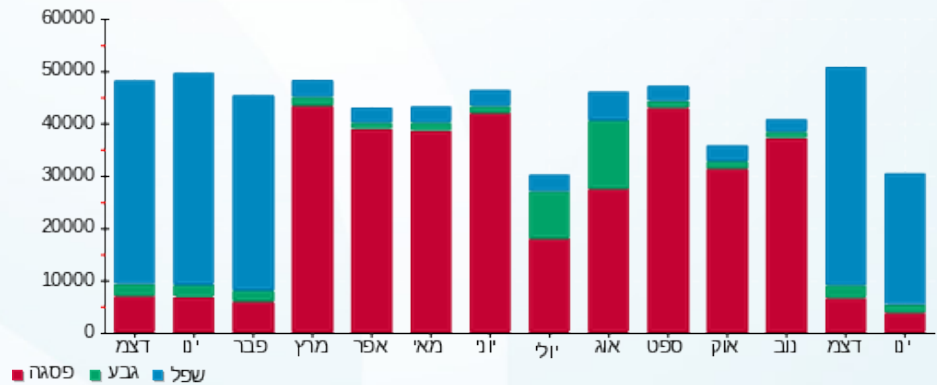
120.00 ₪	תשלום קבוע	
0.00 ₪	תשלום עבור גודל חיבור בKVA (0x0)	
19,699.52 ₪	סה"כ לתשלום	לא כולל מע"מ

התפלגות חיוב בש"ח לפי תעו"ז



■ פסגה (₪ 5,391.76)  
 ■ גבע (₪ 1,357.46)  
 ■ שפל (₪ 12,830.30)

הסטוריית צריכה בקוט"ש





23/01/20

תאריך הפקה:

שם דייר: פנרון שנאי מס' 01

19/01/20

תאריך קריאה נוכחית:

שם אתר: פנדור

17/12/19

תאריך קריאה קודמת:

לקוח/ה נכבד/ה, אנו מתכבדים להגיש את חישוב צריכת החשמל לתקופה 19/01/20 - 17/12/19:

פנרון שנאי מס' 01 - 1 - 15112917(0x0)

סה"כ לתשלום	מחיר לקוט"ש בא"ג	סה"כ צריכה בקוט"ש	קריאה נוכחית	קריאה קודמת	סוג צריכה	סוג תעריף
			31/12/19	17/12/19	פרטי חשבון עבור תאריכים:	
2,180.72 ₪	87.18	2,501.40	330,891.70	328,390.30	פסגה	777
588.46 ₪	51.52	1,142.20	154,371.60	153,229.40	גבע	778
2,627.52 ₪	29.72	8,840.90	382,933.70	374,092.80	שפל	779
			19/01/20	01/01/20	פרטי חשבון עבור תאריכים:	
2,581.68 ₪	81.81	3,155.70	334,047.40	330,891.70	פסגה	777
736.21 ₪	48.04	1,532.50	155,904.10	154,371.60	גבע	778
3,246.57 ₪	27.45	11,827.20	394,760.90	382,933.70	שפל	779

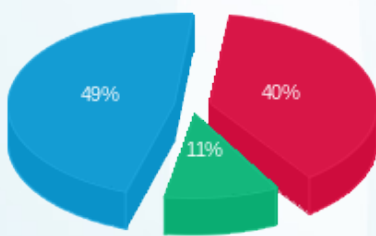
סה"כ לדייר:

שיא ביקוש	סה"כ	שפל	גבע	פסגה
	28,999.90	20,668.10	2,674.70	5,657.10
	11,961.16 ₪	5,874.08 ₪	1,324.67 ₪	4,762.40 ₪

סה"כ צריכה  
סה"כ לתשלום

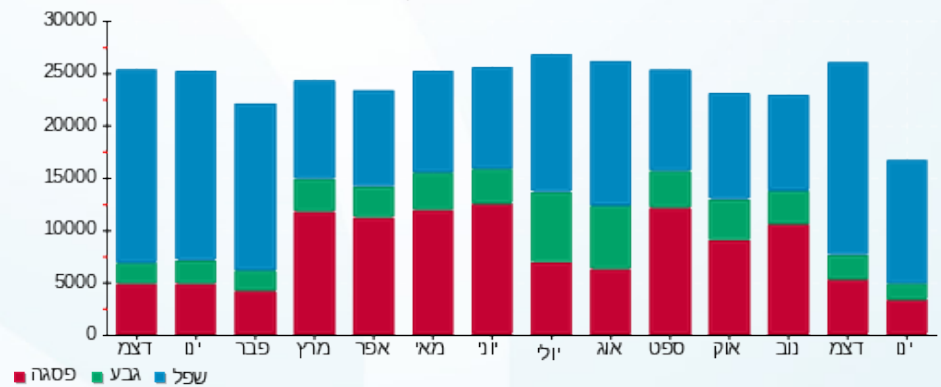
120.00 ₪	<b>תשלום קבוע</b>	
0.00 ₪	<b>תשלום עבור גודל חיבור ב-KVA (0x0)</b>	
12,081.16 ₪	<b>סה"כ לתשלום</b>	<b>לא כולל מע"מ</b>

התפלגות חיוב בש"ח לפי תעו"ז



פסגה (4,762.40 ₪) ■  
גבע (1,324.67 ₪) ■  
שפל (5,874.08 ₪) ■

הסטוריית צריכה בקוט"ש





23/01/20

תאריך הפקה:

שם דייר: רהיטי אסף

19/01/20

תאריך קריאה נוכחית:

שם אתר: פנדור

17/12/19

תאריך קריאה קודמת:

לקוח/ה נכבד/ה, אנו מתכבדים להגיש את חישוב צריכת החשמל לתקופה 19/01/20 - 17/12/19:

רהיטי אסף - 1 - 15140008(3x250)

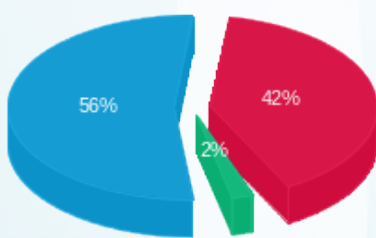
סה"כ לתשלום	מחיר לקוט"ש בא"ג	סה"כ צריכה בקוט"ש	קריאה נוכחית	קריאה קודמת	סוג צריכה	סוג תעריף
			31/12/19	17/12/19	פרטי חשבון עבור תאריכים:	
₪ 581.69	97.73	595.20	168,616.90	168,021.70	פסגה	777
₪ 26.95	59.22	45.50	52,225.30	52,179.80	גבע	778
₪ 684.69	36.48	1,876.90	61,503.50	59,626.60	שפל	779
			19/01/20	01/01/20	פרטי חשבון עבור תאריכים:	
₪ 614.74	93.10	660.30	169,277.20	168,616.90	פסגה	777
₪ 29.23	56.22	52.00	52,277.30	52,225.30	גבע	778
₪ 884.85	34.70	2,550.00	64,053.50	61,503.50	שפל	779

סה"כ לדייר:

שיא ביקוש	סה"כ	שפל	גבע	פסגה	סה"כ צריכה
	5,779.90	4,426.90	97.50	1,255.50	סה"כ לתשלום
	₪ 2,822.15	₪ 1,569.54	₪ 56.18	₪ 1,196.43	

₪ 120.00	<b>תשלום קבוע</b>	
₪ 23.49	<b>תשלום עבור גודל חיבור בKVA (3x250)</b>	
₪ 2,965.64	<b>סה"כ לתשלום</b>	<b>לא כולל מע"מ</b>

התפלגות חיוב בש"ח לפי תעו"ז



פסגה (₪ 1,196.43) (56%)  
 גבע (₪ 56.18) (2%)  
 שפל (₪ 1,569.54) (42%)

הסטוריית צריכה בקוט"ש

